

Market Watching

市場レポート

テーマ: Weekly Market Report (2015年10月5日～)
～材料難で、市場は景気を考えるいい機会～

発表日: 2015年10月5日 (月)

第一生命経済研究所 経済調査部
担当 鷹峰 義清 (03-5221-4521)

今週のスケジュール

今週の経済指標・イベント・注目材料

発表日	国	指標・イベント	注目度	コンセンサス	レンジ	前回	備考
10月5日(月)	日本	名目賃金(8月)				+0.9%	前年比
	欧州	欧小売売上高(8月)		0.0%	▲0.2～+0.3%	+0.4%	前月比
		ユーロ圏財務相会合	★				
	米国	ISM非製造業景況指数(9月)	★	58.0	57.5～58.5	59.0	
10月6日(火)	他	G20貿易相会合(～6日)					
		中国休場(～7日)					
	日本	—					
	欧州	ECBドラギ総裁講演	★★★				
10月7日(水)		EU財務相理事会					
	米国	貿易収支(8月)		▲420	▲480～▲405	▲419	億ドル
		サンフランシスコ連銀総裁講演					
		3年債入札	★				
10月8日(木)	他	豪州金融政策委員会	★	2.00%	1.75～2.00%	2.00%	政策金利水準
		IMF世界経済見通し	★★				
	日本	景気動向指数(8月)・先行CI		103.4	103.0～104.2	105.0	
		・一致CI		112.3	102.5～112.6	113.1	
10月9日(金)		金融政策決定会合	★★★★				
		黒田日銀総裁記者会見	★★★★				
	欧州	独仏首相講演(欧州議会)					
	米国	消費者信用残高(5月)		+180	+170～+220	+191	億ドル・前月差
10月10日(土)		10年債入札	★				
	日本	機械受注(8月):除船電・民需	★	+3.0%	▲5.0～+6.6%	▲3.6%	前月比
		国際収支(8月)・経常収支		+12,285	+9,187～+15,500	+18,086	億円・未季調
		景気ウォッチャー(9月)・現状判断DI				49.3	
10月11日(日)		金融経済月報					
		30年債入札	★				
	欧州	BOE金融政策委員会	★	0.50%	0.50%	0.50%	政策金利水準
		ECB理事会議事要旨					
10月12日(月)	米国	FOMC議事録	★★				
		セントルイス連銀総裁講演					
		ミネアポリス連銀総裁講演					
		ミネアポリス連銀総裁講演					
10月13日(火)		30年債入札	★				
	他	G20財務相中銀総裁会議	★★★★				
	日本	—					
	欧州	—					
10月14日(水)	米国	輸入物価(9月)		▲0.5%	▲1.0～+0.2%	▲1.8%	前月比
		アトランタ連銀総裁講演					
		シカゴ連銀総裁講演					
	他	IMF年次総会(～11日)					
10月10日(土)		—					
10月11日(日)		—					

(注) 市場コンセンサス、予測レンジは各種ベンダー調査に基づく
注目度は筆者

【先週の動き】

先週は、注目された米経済指標（ISM、雇用統計）がいずれも市場予想を下回る内容となったことを受け、年内利上げも困難ではないかとの見方が強まり、米国を中心に金利は低下、為替市場はドル安となった。一方、日本では短観の結果が懸念されたほどには悪くはなかったことで、日銀の早期追加緩和観測はやや後

本資料は情報提供を目的として作成されたものであり、投資勧誘を目的としたものではありません。作成時点で、第一生命経済研究所経済調査部が信ずるに足ると判断した情報に基づき作成していますが、その正確性、完全性に対する責任は負いません。見直しは予告なく変更されることがあります。また、記載された内容は、第一生命ないしはその関連会社の投資方針と常に整合的であるとは限りません。

退した。

【今週の動き】

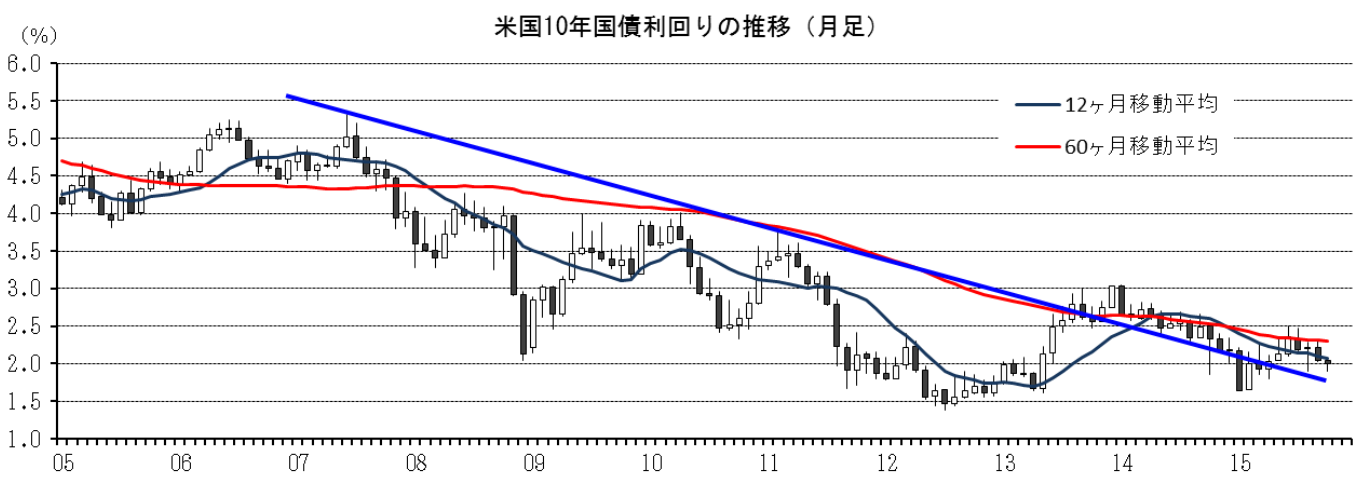
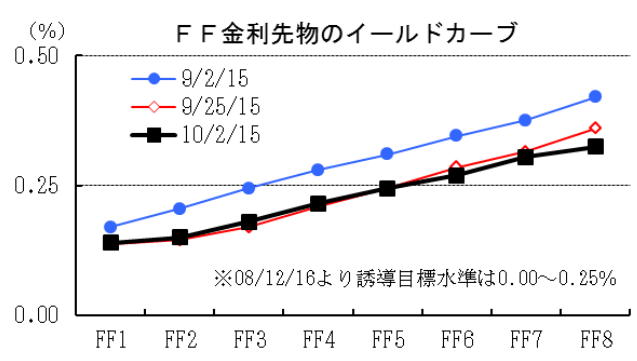
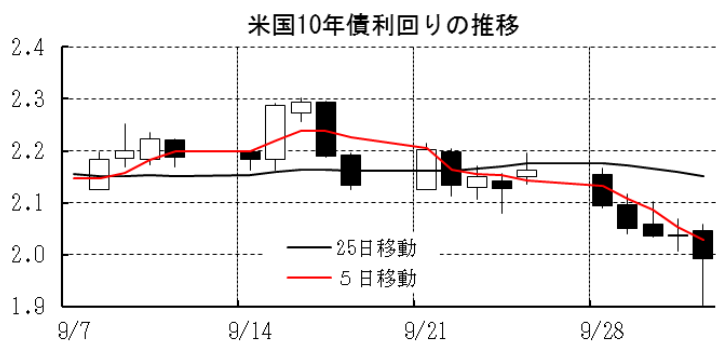
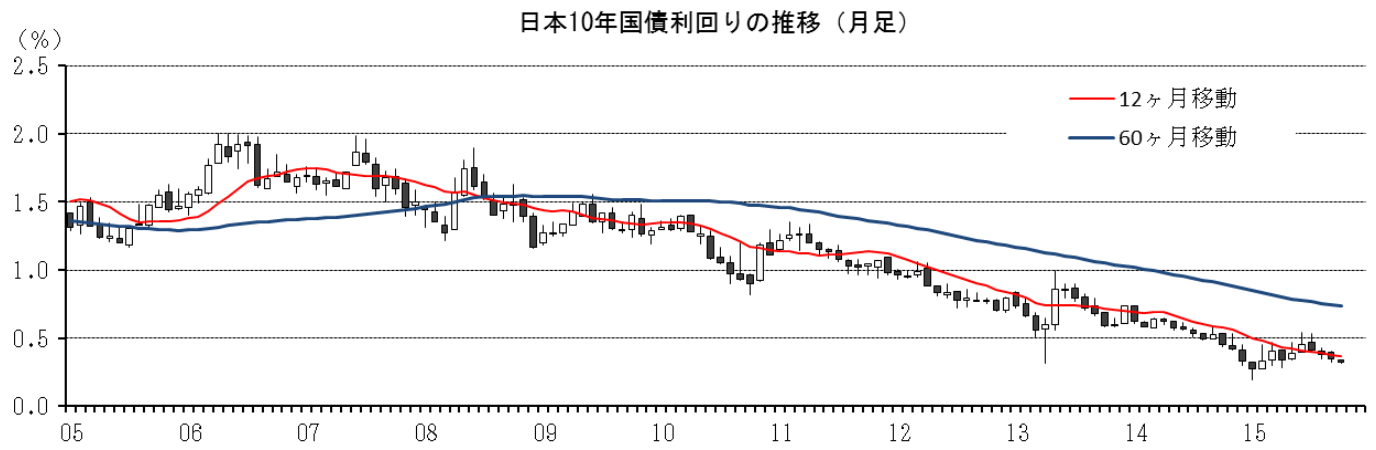
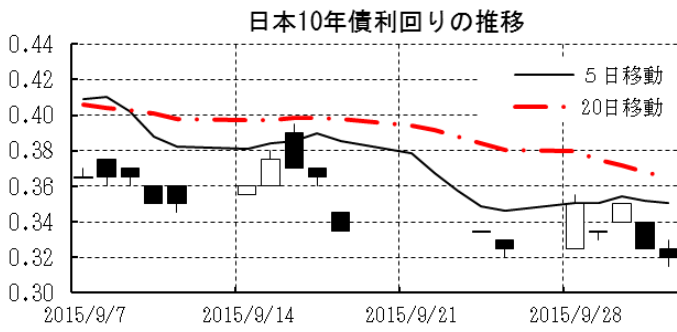
今週は、前週から一変し、注目度の高い経済指標の発表はない。イベントとしては、日銀の金融政策決定会合、G20財務相中銀総裁会議などが注目される。日銀の金融政策決定会合は、短観の結果もあり今回は緩和見送りの見方が大勢。もっとも、市場の関心が薄まったことで、黒田総裁好みの環境ができあがったともいえる。米国雇用統計が予想外に弱い内容となったことは、米国経済を牽引車とした世界同時回復への期待を後退させることにつながる。しかし、失業保険申請件数や消費者信頼感の内容などを勘案すれば、米雇用統計は実態を反映していないと判断される。中国経済の不安定さもあって、世界的に生産活動に鈍化圧力がかかっているが、一方で主要国では内需の好調さも目立っている。日本でも、家計調査などは冴えないものの、短観の非製造業の業況にも象徴されるように、販売側からみた消費の動きは（インバウンド消費によって押し上げられている効果を勘案しても）それほど悪くはない。材料が少ないなかで、週を通して方向感のない展開が予想されるが、一方的に景気悪化リスクを見に行くような展開とはならないと予想される。T P P大筋合意は日本株にはプラス。

【債券市場】

	直近値	直近までの変化率			過去の動き								
		1年前～	1月前～	前週末～	月間					週間			
					6カ月前	5カ月前	4カ月前	3カ月前	2カ月前	1カ月前	3週間	2週間	
2年	日本	0.004	▲6	▲1	▲1	▲3	▲1	+1	+0	+1	+1	▲0	▲0
	米国	0.579	+6	▲13	▲11	+1	+4	+4	+2	+8	▲11	▲3	+1
	イギリス	0.539	▲22	▲13	▲7	+11	▲3	+5	+1	+12	▲12	▲0	+1
	ドイツ	-0.267	▲20	▲6	▲2	+3	▲0	▲0	▲1	+3	▲5	▲0	▲1
	スペイン	0.088	▲25	▲8	▲9	▲3	+1	+41	▲32	+5	▲3	+0	+4
	ポルトガル	0.248	▲22	▲15	▲11	▲0	+7	▲6	+30	+1	▲8	+5	▲1
	イタリア	0.067	▲28	▲11	▲8	▲3	▲2	+30	▲34	+9	▲6	+1	+1
	アイルランド	-0.194	▲21	▲16	▲3	▲13	▲1	+23	▲21	+6	▲19	▲4	▲1
	カナダ	0.504	▲62	+8	▲4	+17	▲11	▲9	▲8	+3	+8	+0	+8
	オーストラリア	1.850	▲74	+4	▲5	+22	▲7	+14	▲14	▲10	+5	+2	▲2
	韓国	1.550	▲63	▲8	▲3	+9	▲8	▲0	▲3	▲2	▲12	▲1	▲1
	タイ	1.528	▲84	▲2	▲1	▲22	▲7	+1	▲3	+1	+2	▲4	+2
10年	日本	0.320	▲20	▲8	▲1	▲6	+5	+7	▲5	▲3	▲3	▲2	▲1
	米国	1.993	▲43	▲19	▲17	+11	+9	+23	▲17	+4	▲18	▲5	+3
	イギリス	1.701	▲62	▲22	▲14	+28	▲4	+21	▲14	+8	▲20	+2	▲1
	ドイツ	0.510	▲39	▲27	▲14	+19	+12	+28	▲12	+15	▲21	+1	▲1
	ギリシャ	8.125	+165	▲126	▲9	▲117	+79	+417	▲339	▲272	▲103	▲41	▲2
	スペイン	1.776	▲34	▲35	▲26	+26	+37	+46	▲46	+27	▲22	▲17	+9
	ポルトガル	2.299	▲77	▲38	▲26	+42	+46	+43	▲61	+26	▲26	▲10	+4
	イタリア	1.632	▲69	▲35	▲16	+26	+35	+49	▲56	+19	▲24	▲7	+3
	アイルランド	1.123	▲51	▲32	▲14	+18	+26	+46	▲44	+26	▲23	▲2	▲0
	カナダ	1.400	▲69	▲5	▲13	+22	+4	+6	▲24	+5	▲6	▲1	+6
	オーストラリア	2.619	▲80	▲7	▲7	+33	+8	+28	▲25	▲10	▲6	+3	▲8
	韓国	2.082	▲74	▲18	▲5	+27	▲12	+15	▲3	▲13	▲23	▲4	▲6
タイ	2.749	▲73	▲10	▲5	▲21	+26	+21	▲13	▲1	▲3	▲32	+4	
長短スプレッド	日本	+31.6	▲14	▲6	+0	▲3	+6	+6	▲5	▲4	▲4	▲1	▲1
	米国	+141.4	▲49	▲6	▲6	+10	+5	+19	▲19	▲4	▲7	▲3	+1
	イギリス	+116.2	▲41	▲9	▲7	+17	▲1	+16	▲15	▲4	▲8	+3	▲2
	ドイツ	+77.7	▲20	▲21	▲12	+16	+13	+28	▲12	+13	▲16	+1	▲1
	スペイン	+168.8	▲9	▲27	▲17	+28	+36	+5	▲14	+22	▲19	▲17	+5
	ポルトガル	+205.1	▲55	▲23	▲14	+42	+40	+50	▲91	+26	▲18	▲15	+5
	イタリア	+156.5	▲41	▲24	▲9	+29	+37	+19	▲22	+10	▲18	▲8	+2
	カナダ	+89.6	▲8	▲14	▲9	+5	+15	+14	▲17	+2	▲14	▲2	▲1
	オーストラリア	+76.9	▲6	▲11	▲2	+11	+16	+14	▲11	+0	▲11	+1	▲6
	韓国	+53.2	▲12	▲10	▲2	+18	▲4	+15	+1	▲11	▲11	▲3	▲5
	タイ	+122.1	+11	▲8	▲5	+1	+33	+20	▲11	▲2	▲5	▲28	+2

(注) 「変化幅」は、直近値までの変化幅。プラスは金利の上昇を示す。
「過去の動き」は当該期間の変化幅(例：4週間＝4週間前の週間変化幅、6カ月前＝6カ月前の月間変化幅)を示す。
直近値の単位は%、ただし長短スプレッドはbp。直近値以外の単位はbp。

本資料は情報提供を目的として作成されたものであり、投資勧誘を目的としたものではありません。作成時点で、第一生命経済研究所経済調査部が信ずるに足ると判断した情報に基づき作成していますが、その正確性、完全性に対する責任は負いません。見直しは予告なく変更されることがあります。また、記載された内容は、第一生命ないしはその関連会社の投資方針と常に整合的であるとは限りません。



本資料は情報提供を目的として作成されたものであり、投資勧誘を目的としたものではありません。作成時点で、第一生命経済研究所経済調査部が信ずるに足ると判断した情報に基づき作成していますが、その正確性、完全性に対する責任は負いません。見直しは予告なく変更されることがあります。また、記載された内容は、第一生命ないしはその関連会社の投資方針と常に整合的であるとは限りません。

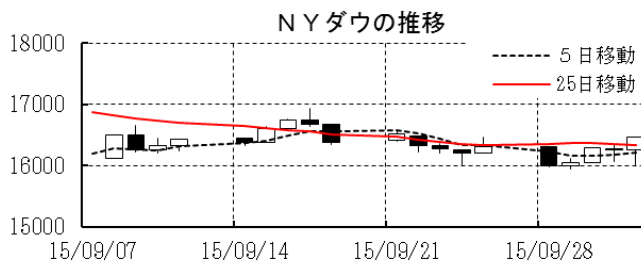
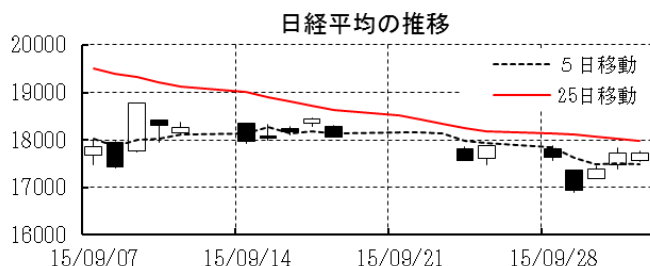
[株式市場]

		直近値	直近までの変化率			過去の動き							
						月間						週間	
			1年前～	1月前～	前週末～	6カ月前	5カ月前	4カ月前	3カ月前	2カ月前	1カ月前	3週間	2週間
日本	日経平均	17725.13	+13.2	▲2.0	▲0.9	+1.6	+5.3	▲1.6	+1.7	▲8.2	▲8.0	▲1.1	▲1.0
	TOPIX	1444.92	+12.9	▲1.4	▲0.6	+3.2	+5.1	▲2.6	+1.8	▲7.4	▲8.2	▲1.2	▲0.6
	日経店頭	2475.60	+9.6	▲1.1	▲0.6	+3.6	+4.6	+2.0	+2.7	▲7.6	▲4.9	+0.3	▲0.5
米国	NYダウ	16472.37	▲2.0	+0.7	+1.0	+0.4	+1.0	▲2.2	+0.4	▲6.6	▲1.5	▲0.3	▲0.4
	S P 500	1951.36	+0.3	+0.1	+1.0	+0.9	+1.0	▲2.1	+2.0	▲6.3	▲2.6	▲0.2	▲1.4
	ナスダック	4707.78	+6.3	▲0.9	+0.5	+0.8	+2.6	▲1.6	+2.8	▲6.9	▲3.3	+0.1	▲2.9
	フィテック半導体	608.46	▲1.8	+0.8	+2.6	▲1.3	+8.6	▲8.7	▲5.0	▲5.5	▲1.4	▲0.8	▲2.9
イギリス	F T 100	6129.98	▲4.9	+0.8	+0.3	+2.8	+0.3	▲0.4	▲3.7	▲6.7	▲3.0	▲0.2	+0.1
ドイツ	D A X	9553.07	+3.9	▲4.9	▲1.4	▲4.3	▲0.4	+0.2	▲1.1	▲9.3	▲5.8	▲2.0	▲2.3
欧州	ダウ欧州50	2977.99	+0.2	▲1.5	▲0.5	+0.1	+0.2	▲4.6	+4.5	▲9.4	▲4.3	▲0.4	▲1.0
ポーランド	ワルシャワWIG	49275.66	▲7.9	▲1.7	▲1.3	+4.4	▲1.7	▲4.0	▲1.1	▲2.8	▲2.8	▲0.4	▲2.7
ロシア	R T	764.93	▲30.2	▲3.1	▲3.0	+16.9	▲5.9	▲3.0	▲8.6	▲2.9	▲5.3	+2.2	▲3.4
メキシコ	ボルサ	42735.15	▲3.4	▲0.5	+0.7	+2.0	+0.3	+0.8	▲0.7	▲2.3	▲2.5	+1.8	▲2.6
ブラジル	ボベスパ	47033.46	▲12.1	+1.2	+4.9	+9.9	▲6.2	+0.6	▲4.2	▲8.3	▲3.4	+1.9	▲5.1
アルゼンチン	メルバル	10189.50	▲4.8	▲5.7	+4.0	+11.2	▲10.4	+7.9	▲4.8	▲0.6	▲11.0	▲3.1	▲7.2
オーストラリア	A S 200	5052.02	▲4.6	▲1.0	+0.2	▲1.7	▲0.2	▲5.5	+4.4	▲8.6	▲3.6	+2.0	▲2.5
香港	ハンセン	21506.09	▲6.2	+2.7	+1.5	+13.0	▲2.5	▲4.3	▲6.1	▲12.0	▲3.8	+1.9	▲3.4
韓国	総合	1969.68	▲0.3	+2.8	+1.4	+4.2	▲0.6	▲1.9	▲2.1	▲4.4	+1.1	+2.8	▲2.7
台湾	加権	8305.03	▲7.5	+3.4	+2.1	+2.4	▲1.2	▲3.9	▲7.1	▲5.7	+0.1	+1.9	▲3.9
タイ	S E T	1346.35	▲14.2	▲1.9	▲2.2	+1.4	▲2.0	+0.6	▲4.3	▲4.0	▲2.4	+0.6	▲1.0
インド	ムンバイSENSEX30	26220.95	▲1.3	+3.0	+1.4	▲3.4	+3.0	▲0.2	+1.2	▲6.5	▲0.5	+2.4	▲1.4
中国	上海総合	3052.78	+29.5	▲3.4	▲1.3	+18.5	+3.8	▲7.3	▲14.3	▲12.5	▲4.8	▲3.2	▲0.2
U A E	ドバイ金融市場	3619.44	▲27.0	+3.0	▲0.4	+20.3	▲5.4	+2.2	+1.4	▲11.6	▲1.9	+0.1	+0.2

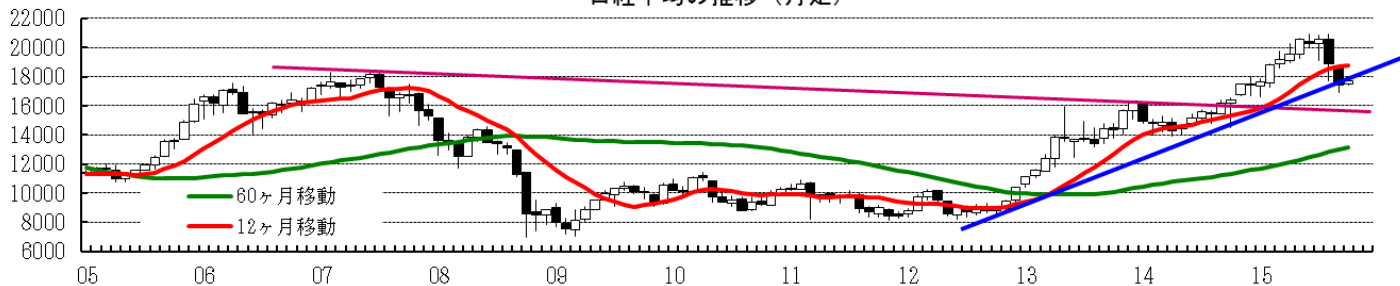
(注) 「変化率」は、直近値までの変化率。プラスは株価の上昇を示す。

「過去の動き」は当該期間の変化率(例：4週間＝4週間前の週間変化率、6カ月前＝6カ月前の月間変化率)を示す。

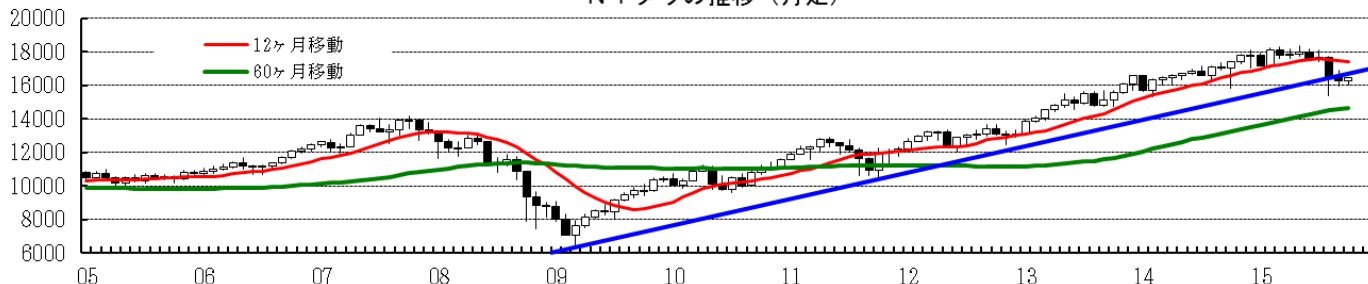
直近値以外の単位は%。



日経平均の推移 (月足)



NYダウの推移 (月足)



本資料は情報提供を目的として作成されたものであり、投資勧誘を目的としたものではありません。作成時点で、第一生命経済研究所経済調査部が信ずるに足ると判断した情報に基づき作成していますが、その正確性、完全性に対する責任は負いません。見直しは予告なく変更されることがあります。また、記載された内容は、第一生命ないしはその関連会社の投資方針と常に整合的であるとは限りません。

[為替]

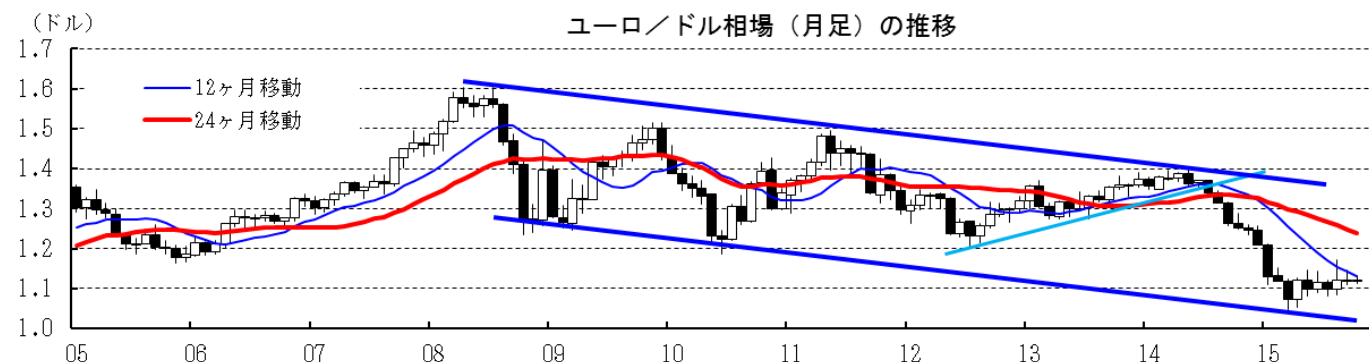
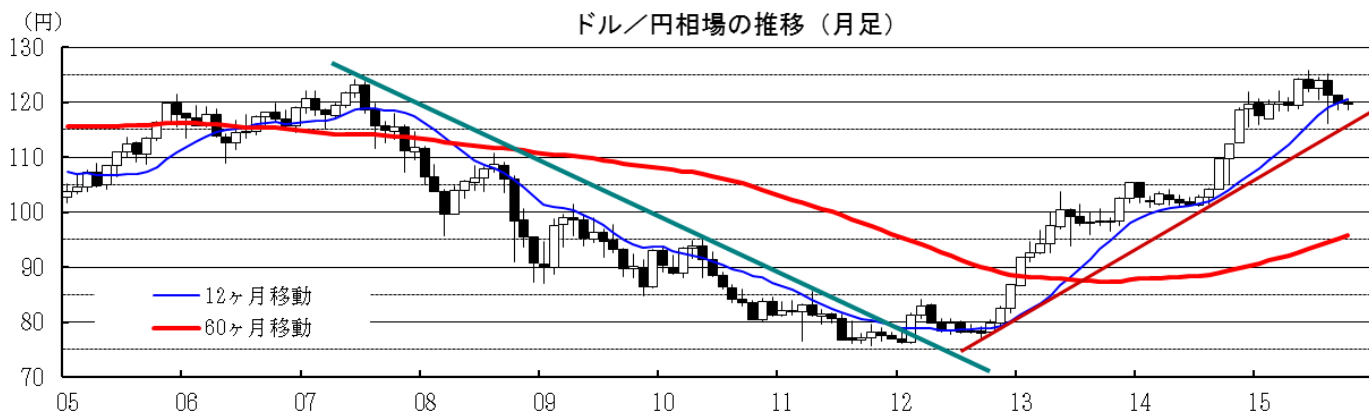
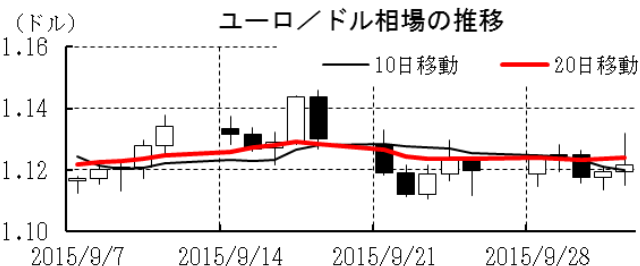
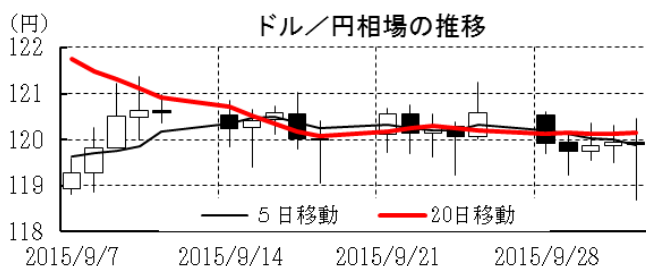
	直近値	直近までの変化率			過去の動き							
		1年前～	1月前～	前週末～	月間					週間		
					6カ月前	5カ月前	4カ月前	3カ月前	2カ月前	1カ月前	3週間前	2週間前
日本円	119.90	▲10.6	+0.4	+0.6	+0.6	▲4.0	+1.3	▲1.1	+2.2	+1.1	+0.5	▲0.5
ユーロ	1.1214	▲11.5	▲0.1	+0.1	+4.6	▲2.1	+1.5	▲1.5	+2.1	▲0.3	▲0.4	▲0.9
イギリスポンド	1.5198	▲5.9	▲0.7	+0.1	+3.6	▲0.4	+2.8	▲0.6	▲1.8	▲1.4	+0.7	▲2.3
スイスフラン	0.9715	▲1.8	▲0.2	+0.8	+4.1	▲0.8	+0.5	▲3.3	▲0.1	▲0.6	+0.0	▲1.1
ポーランドズロチ	3.7865	▲15.0	▲0.4	▲0.3	+5.1	▲3.9	▲0.5	▲0.4	▲0.1	▲0.6	▲0.3	▲1.4
ロシアルーブル	66.105	▲67.1	+1.3	▲0.9	+11.3	▲1.3	▲5.7	▲11.5	▲4.0	▲2.0	+2.0	+1.5
カナダドル	1.3152	▲17.9	+0.9	+1.4	+4.8	▲3.1	▲0.3	▲4.8	▲0.4	▲1.3	+0.3	▲0.8
メキシコペソ	16.766	▲25.3	+0.4	+1.2	▲0.6	▲0.2	▲2.3	▲2.3	▲4.0	▲1.0	+1.1	▲2.0
ブラジルレアル	3.932	▲57.6	▲4.5	+1.2	+5.7	▲5.5	+2.4	▲10.2	▲5.8	▲9.0	▲1.9	▲0.8
アルゼンチンペソ	9.443	▲11.9	▲1.4	▲0.3	▲1.0	▲1.1	▲1.0	▲1.1	▲1.1	▲1.4	▲0.4	▲0.3
NZドル	0.645	▲18.4	+1.5	+1.0	+1.9	▲6.7	▲4.8	▲2.6	▲3.8	+0.9	+1.4	▲0.2
オーストラリアドル	0.7048	▲19.9	+0.1	+0.3	+3.9	▲3.3	+0.8	▲5.2	▲2.7	▲1.3	+1.8	▲2.7
韓国ウォン	1173.09	▲10.7	+0.9	+1.7	+2.9	▲3.4	▲0.5	▲4.2	▲1.4	▲0.2	+0.9	▲1.7
台湾ドル	32.727	▲7.6	▲0.8	+1.1	+2.0	▲0.7	▲0.2	▲2.5	▲2.6	▲1.5	+0.2	▲2.2
シンガポールドル	1.4327	▲12.6	▲1.2	▲0.5	+3.6	▲1.8	+0.0	▲1.8	▲2.9	▲0.8	+0.9	▲1.8
タイバーツ	36.41	▲12.2	▲1.8	▲0.7	▲1.5	▲2.0	▲0.3	▲3.6	▲2.4	▲1.5	+1.0	▲1.4
インドネシアルピア	14640	▲20.7	▲3.5	+0.0	+0.8	▲1.9	▲1.1	▲1.0	▲4.5	▲3.6	▲0.6	▲1.7
インドルピー	65.20	▲5.5	+1.5	+1.5	▲2.0	▲0.4	+0.3	▲0.7	▲3.7	+1.3	+0.6	▲0.4
中国人民幣元	6.355	▲3.5	+0.00	+0.32	+0.01	▲0.02	▲0.12	+0.01	▲2.71	+0.30	+0.15	▲0.18

(注) 為替レートは全て対ドルレート。ただし、ユーロ、ポンド、豪ドル、NZドルは当該通貨から見たドル建て。

「変化率」は、直近値までの変化率。すべてプラスは当該通貨の増価を示す。

「過去の動き」は当該期間の変化率(例：4週間＝4週間前の週間変化率、6カ月前＝6カ月前の月間変化率)を示す。

直近値以外の単位は%。



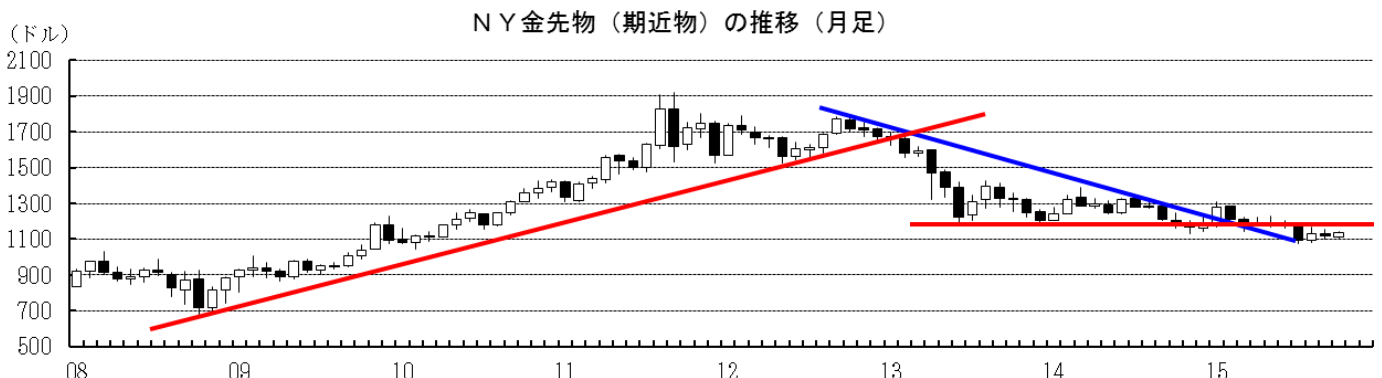
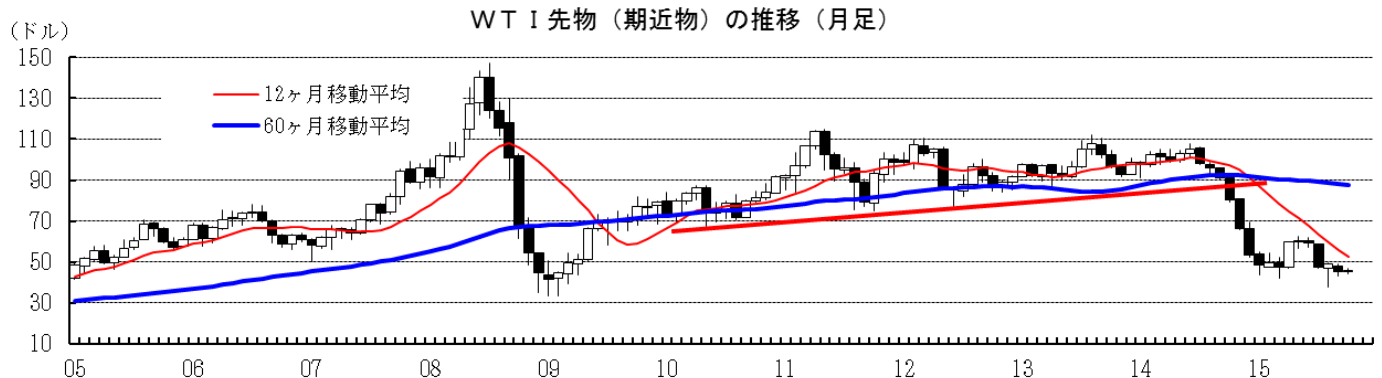
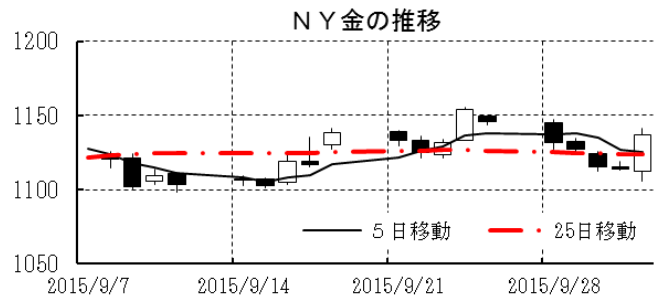
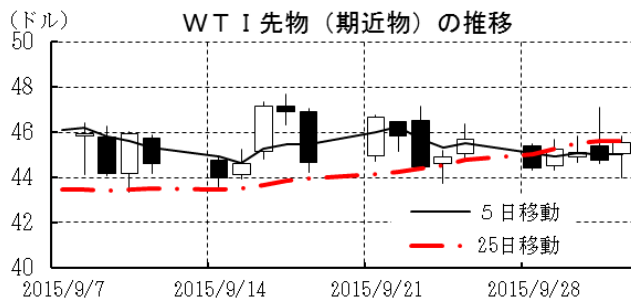
本資料は情報提供を目的として作成されたものであり、投資勧誘を目的としたものではありません。作成時点で、第一生命経済研究所経済調査部が信ずるに足ると判断した情報に基づき作成していますが、その正確性、完全性に対する責任は負いません。見直しは予告なく変更されることがあります。また、記載された内容は、第一生命ないしはその関連会社の投資方針と常に整合的であるとは限りません。

[商品]	直近値	直近までの変化率			過去の動き							
		1年前～	1月前～	前週末～	月間					週間		
					6カ月前	5カ月前	4カ月前	3カ月前	2カ月前	1カ月前	3週間前	2週間前
WT I	45.54	▲50.0	▲1.5	▲0.4	+25.3	+1.1	▲1.4	▲20.8	+4.4	▲8.4	+0.1	+2.3
北海ブレント	48.13	▲48.5	▲4.7	▲1.0	+21.2	▲1.8	▲3.0	▲17.9	+3.7	▲10.7	▲1.4	+2.4
ドバイ	45.70	▲49.6	▲3.3	+2.0	+20.5	▲6.0	+2.3	▲12.8	▲9.2	▲8.7	▲1.0	▲2.3
OPECバスケット	44.66	▲51.6	▲1.9	+2.1	+19.3	▲0.7	▲2.8	▲14.1	▲6.9	▲7.3	▲0.7	▲1.3
金 (NY)	1137.1	▲6.3	+0.4	▲0.8	▲0.1	+0.6	▲1.5	▲6.6	+3.4	▲1.5	+3.2	+0.7
銅 (LDN)	5,100	▲22.7	▲0.4	+1.5	+4.9	▲5.1	▲4.2	▲9.3	▲1.8	+0.5	▲2.2	▲4.4
アルミ (LDN)	1,558	▲17.5	▲2.6	▲0.6	+7.8	▲9.6	▲2.8	▲4.3	▲0.9	▲1.6	▲1.0	▲3.5
鉛 (LDN)	1,643	▲21.0	▲4.2	▲1.3	+15.9	▲7.6	▲9.7	▲3.3	+1.8	▲3.5	▲0.8	▲1.6
ニッケル (LDN)	10,030	▲37.4	+1.6	+0.8	+12.5	▲9.5	▲5.1	▲7.8	▲8.9	+3.4	▲6.1	+2.8
スズ (LDN)	15,575	▲23.5	+2.3	+3.1	▲3.5	▲2.7	▲10.8	+17.1	▲12.9	+9.3	▲2.3	▲0.5
銀 (NY、現物)	15.26	▲10.8	+3.9	+1.0	▲3.1	+3.7	▲6.1	▲6.1	▲1.1	▲0.7	+3.9	▲0.5
プラチナ (NY、現物)	910	▲28.3	▲10.3	▲4.0	+0.2	▲2.8	▲3.0	▲8.9	+2.7	▲10.5	+1.1	▲3.4
小麦 (シカゴ)	513.25	+6.3	+8.5	+1.1	▲8.7	+2.1	+28.9	▲18.8	▲3.4	+6.3	+2.4	+4.3
大豆 (シカゴ)	298.50	▲3.3	▲6.2	▲3.3	▲2.4	▲4.1	+17.6	▲1.4	▲9.5	▲3.9	▲1.6	▲0.1
コーン (シカゴ)	389.25	+20.6	+10.0	+0.1	▲3.7	▲3.0	+17.8	▲10.4	▲2.0	+6.6	+0.7	+3.1
CRB	194.11	▲30.0	▲1.4	▲0.8	+8.3	▲2.7	+1.8	▲10.8	▲0.2	▲4.1	▲1.3	+0.8
JOC	87.88	▲28.8	▲3.6	▲1.2	+1.6	▲1.3	▲0.8	▲4.4	▲5.7	▲2.9	▲0.6	▲2.1

(注) 「変化率」は、直近値までの変化率。プラスは商品価格の上昇を示す。

「過去の動き」は当該期間の変化率(例：4週間前=4週間前の週間変化率、6カ月前=6カ月前の月間変化率)を示す。

直近値以外の単位は%。



本資料は情報提供を目的として作成されたものであり、投資勧誘を目的としたものではありません。作成時点で、第一生命経済研究所経済調査部が信ずるに足ると判断した情報に基づき作成していますが、その正確性、完全性に対する責任は負いません。見直しは予告なく変更されることがあります。また、記載された内容は、第一生命ないしはその関連会社の投資方針と常に整合的であるとは限りません。