

Market Watching

市場レポート

テーマ: Weekly Market Report (2015年9月28日～)
～息つく暇もない一週間～

発表日: 2015年9月28日 (月)

第一生命経済研究所 経済調査部
担当 鷹峰 義清 (03-5221-4521)

今週のスケジュール

今週の経済指標・イベント・注目材料

| 発表日 | 国 | 指標・イベント | 注目度 | コンセンサス | レンジ | 前回 | 備考 |
|----------------|------------------|------------------------|--------|------------|-------------|--------|--------|
| 9月28日(月) | 日本 | 黒田日銀総裁講演 | ★★★ | | | | |
| | 欧州 | — | | | | | |
| | 米国 | 個人支出(8月) | | +0.3% | +0.2~+0.4% | +0.3% | 前月比 |
| | | PCEデフレーター(8月)・コア | ★ | +1.3% | +1.2~+1.3% | +1.2% | 前年比 |
| | | シカゴ連銀総裁講演 | | | | | |
| | | サンフランシスコ連銀総裁講演 | | | | | |
| 9月29日(火) | 日本 | 2年債入札 | ★ | | | | |
| | 欧州 | 独消費者物価(9月)・速報値 | | +0.1% | ▲0.2~+0.3% | +0.2% | 前年比 |
| | 米国 | CB消費者信頼感(9月) | ★★ | 97.0 | 90.0~100.0 | 101.5 | |
| | | S&Pケースシラー住宅価格指数(7月) | ★ | +5.1% | +4.5~+5.4% | +5.0% | 前年比 |
| 他 | インド金融政策委員会 | ★ | 7.00% | 6.75~7.25% | 7.25% | 政策金利水準 | |
| 9月30日(水) | 日本 | 鉱工業生産(8月) | ★★★★ | +1.0% | ▲0.6~+1.8% | ▲0.8% | 前月比 |
| | | 住宅着工(8月) | | 92.0 | 89.5~93.4 | 91.4 | 万戸 |
| | | 商業販売統計:小売業販売額(8月) | ★ | +1.2% | ▲0.5~+1.9% | +1.8% | 前年比 |
| | 欧州 | 欧失業率(8月) | | 10.9% | 10.8~11.0% | 10.9% | |
| | | 欧消費者物価(9月):速報値 | ★★ | 0.0% | ▲0.2~+0.3% | +0.1% | 前年比 |
| | | 独失業率(9月) | | 6.4% | 6.3~6.4% | 6.4% | 季調値 |
| | 米国 | ADP雇用統計(9月) | ★★★★ | +185 | +120~+200 | +190 | 千人・前月差 |
| | | シカゴ地区PMI(9月) | ★ | 53.1 | 51.0~54.5 | 54.4 | |
| イエレンFRB議長講演 | | ★★★★ | | | | | |
| ブレインードFRB理事講演 | | | | | | | |
| | | セントルイス連銀総裁講演 | | | | | |
| 10月1日(木) | 日本 | 日銀短観・業況判断DI・大企業製造業(9月) | ★★★★ | +13 | +10~+15 | +15 | |
| | | 大企業非製造業(9月) | ★★★★ | +20 | +17~+24 | +23 | |
| | | 大企業全産業設備投資(2015年度) | ★★ | +8.6% | +6.7~+10.0% | +9.3% | 前年度比 |
| | | 新車販売台数・乗用車(9月) | | | | +1.7% | 前年比 |
| | | | 10年債入札 | ★ | | | |
| | 欧州 | — | | | | | |
| | 米国 | ISM製造業景況指数(9月) | ★★★★ | 50.8 | 49.0~52.0 | 51.1 | |
| | | 自動車販売台数(9月) | ★ | 1,760 | 1,730~1,770 | 1,770 | 万台・年率 |
| サンフランシスコ連銀総裁講演 | | | | | | | |
| 他 | 中国製造業PMI(9月) | ★★ | 49.7 | 49.3~50.0 | 49.7 | | |
| | 中国財新製造業PMI(9月改定) | ★★ | 47.0 | 46.9~47.5 | 47.0 | | |
| | 中国市場休場(~10/7) | | | | | | |
| 10月2日(金) | 日本 | マネタリーベース(9月) | | | | +33.3% | 前年比 |
| | | 家計調査(8月):全世帯 | ★ | +0.3% | ▲0.7~+1.1% | ▲0.2% | 前年比 |
| | | 完全失業率(8月) | | 3.3% | 3.2~3.4% | 3.3% | |
| | | 有効求人倍率(8月) | | 1.21倍 | 1.20倍~1.23倍 | 1.21倍 | |
| | 欧州 | — | | | | | |
| | 米国 | 雇用統計・非農業就業者数(9月) | ★★★★ | +200 | +150~+215 | +173 | 千人・前月差 |
| | | 失業率(9月) | ★★★★ | 5.1% | 5.1~5.4% | 5.1% | |
| | | 時間あたり賃金(9月) | ★ | +0.2% | 0.0~+0.2% | +0.3% | 前月比 |
| | | フィッシャーFRB副議長講演 | ★★★★ | | | | |
| | | NY連銀総裁講演 | ★ | | | | |
| ボストン連銀総裁講演 | | | | | | | |
| | | セントルイス連銀総裁講演 | | | | | |
| | | クリーブランド連銀総裁講演 | | | | | |
| 10月3日(土) | | — | | | | | |
| 10月4日(日) | | — | | | | | |

(注) 市場コンセンサス、予測レンジは各種バンダー調査に基づく
注目度は筆者

本資料は情報提供を目的として作成されたものであり、投資勧誘を目的としたものではありません。作成時点で、第一生命経済研究所経済調査部が信ずるに足ると判断した情報に基づき作成していますが、その正確性、完全性に対する責任は負いません。見直しは予告なく変更されることがあります。また、記載された内容は、第一生命ないしはその関連会社の投資方針と常に整合的であるとは限りません。

【先週の動き】

先週は、米金融政策に対する不透明感が解消されなかったうえに、中国の景気に対する不安感も解消されず、株安傾向が続いた。ただし、イエレン議長は講演で（予想以上に市場の混乱が経済に影響することがなければ）年内利上げの方針であることを改めて主張したこともあり、為替市場では総じてドル高傾向が続いた。

【今週の動き】

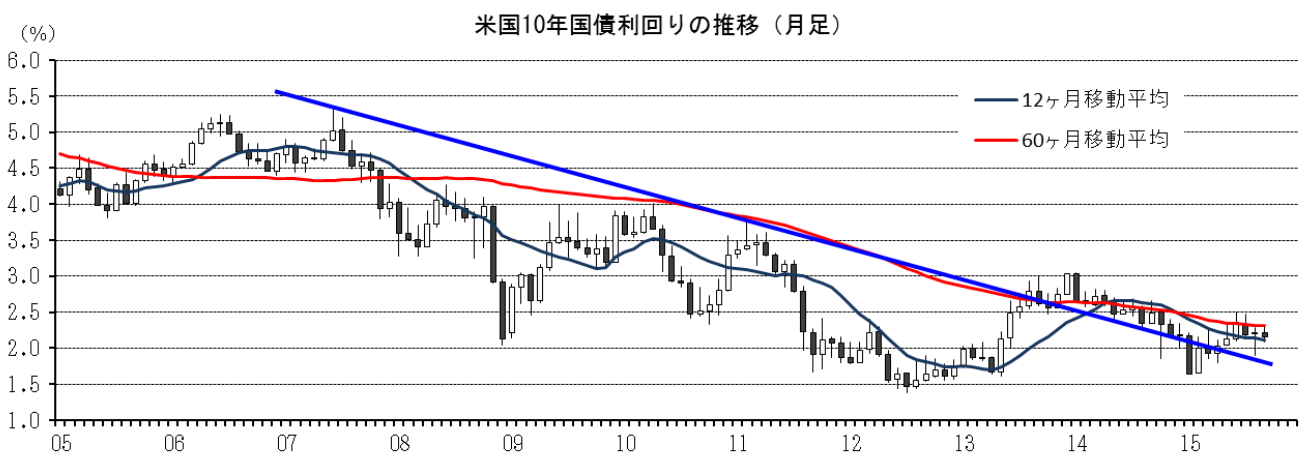
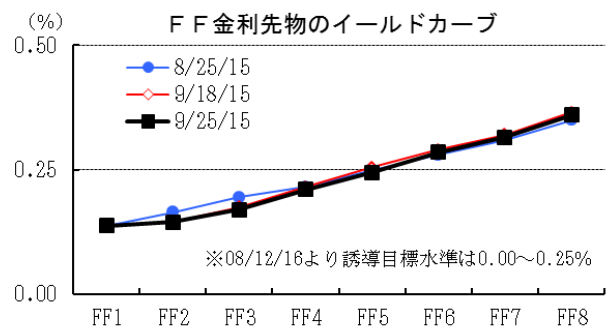
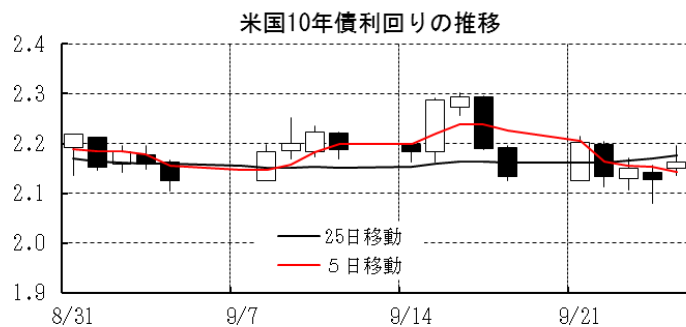
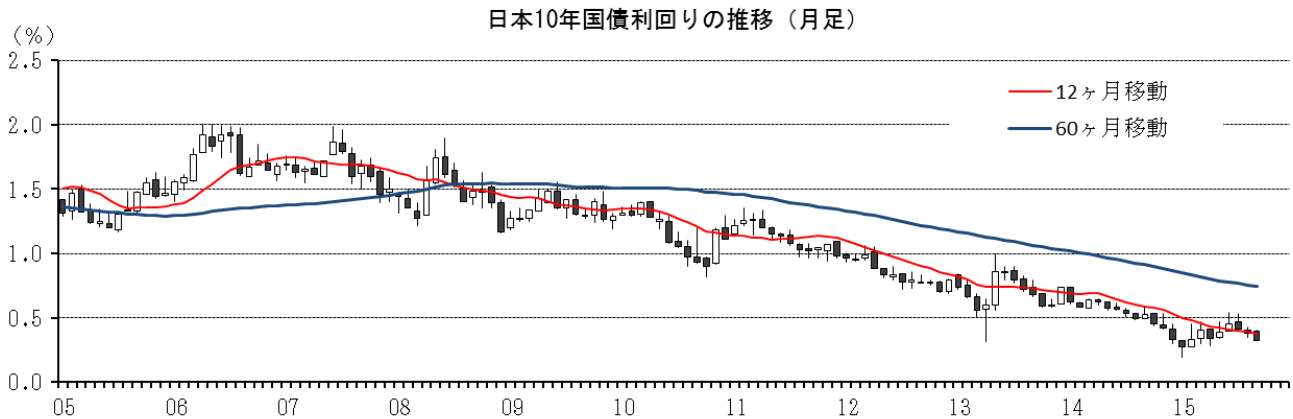
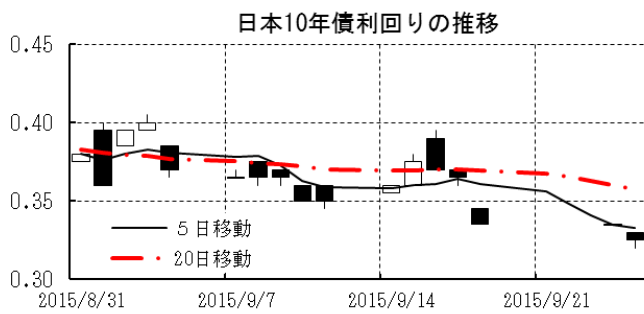
今週は、内外とも注目度が高く重要な経済指標の発表が相次ぐ。米国では消費者信頼感、ISM、雇用統計と続く。米景気判断を上方修正したFRBの判断が正しいのか、不安定な市場の影響があるのかが注目される。弱めとなれば年内利上げを疑問視する向きが増えよう。日本では主要月次指標に加え、短観が発表される。こちら、8月以降の株価急落の影響を見極めたい。企業部門は日本の経済指標で見る限り唯一好調さを維持している分野であり、先行きの行動に慎重な姿勢が伺われるようであれば、日銀の追加の行動を促す要因になろう。

【債券市場】

| | 直近値 | 直近までの変化率 | | | 過去の動き | | | | | | | | |
|---------|---------|----------|------|------|-------|------|------|------|------|------|------|-----|-----|
| | | 1年前～ | 1月前～ | 前週末～ | 月間 | | | | | 週間 | | | |
| | | | | | 6カ月前 | 5カ月前 | 4カ月前 | 3カ月前 | 2カ月前 | 1カ月前 | 3週間 | 2週間 | |
| 2年 | 日本 | 0.010 | ▲5 | +0 | ▲0 | +3 | ▲3 | ▲1 | +1 | +0 | +1 | +0 | ▲0 |
| | 米国 | 0.692 | +14 | +9 | +1 | ▲6 | +1 | +4 | +4 | +2 | +8 | ▲0 | ▲3 |
| | イギリス | 0.611 | ▲23 | ▲8 | +1 | ▲1 | +11 | ▲3 | +5 | +1 | +12 | ▲1 | ▲0 |
| | ドイツ | -0.244 | ▲18 | ▲1 | ▲1 | ▲3 | +3 | ▲0 | ▲0 | ▲1 | +3 | +0 | ▲0 |
| | スペイン | 0.181 | ▲15 | +0 | +4 | ▲9 | ▲3 | +1 | +41 | ▲32 | +5 | +5 | +0 |
| | ポルトガル | 0.360 | ▲8 | ▲11 | ▲1 | ▲17 | ▲0 | +7 | ▲6 | +30 | +1 | ▲1 | +5 |
| | イタリア | 0.144 | ▲24 | ▲4 | +1 | ▲1 | ▲3 | ▲2 | +30 | ▲34 | +9 | +3 | +1 |
| | アイルランド | -0.165 | ▲15 | ▲15 | ▲1 | +0 | ▲13 | ▲1 | +23 | ▲21 | +6 | ▲3 | ▲4 |
| | カナダ | 0.542 | ▲58 | +19 | +8 | +3 | +17 | ▲11 | ▲9 | ▲8 | +3 | +2 | +0 |
| | オーストラリア | 1.904 | ▲72 | +12 | ▲2 | ▲6 | +22 | ▲7 | +14 | ▲14 | ▲10 | +15 | +2 |
| 韓国 | 1.582 | ▲69 | ▲6 | ▲1 | ▲32 | +9 | ▲8 | ▲0 | ▲3 | ▲2 | +2 | ▲1 | |
| タイ | 1.534 | ▲88 | +2 | +2 | ▲26 | ▲22 | ▲7 | +1 | ▲3 | +1 | +2 | ▲4 | |
| 10年 | 日本 | 0.325 | ▲20 | ▲6 | ▲1 | +7 | ▲6 | +5 | +7 | ▲5 | ▲3 | ▲2 | ▲2 |
| | 米国 | 2.162 | ▲34 | +9 | +3 | ▲7 | +11 | +9 | +23 | ▲17 | +4 | +6 | ▲5 |
| | イギリス | 1.840 | ▲61 | ▲7 | ▲1 | ▲22 | +28 | ▲4 | +21 | ▲14 | +8 | +0 | +2 |
| | ドイツ | 0.649 | ▲32 | ▲8 | ▲1 | ▲15 | +19 | +12 | +28 | ▲12 | +15 | ▲2 | +1 |
| | ギリシャ | 8.213 | +206 | ▲127 | ▲2 | +220 | ▲117 | +79 | +417 | ▲339 | ▲272 | ▲51 | ▲41 |
| | スペイン | 2.036 | ▲12 | ▲6 | +9 | ▲5 | +26 | +37 | +46 | ▲46 | +27 | +3 | ▲17 |
| | ポルトガル | 2.555 | ▲57 | ▲17 | +4 | ▲14 | +42 | +46 | +43 | ▲61 | +26 | +10 | ▲10 |
| | イタリア | 1.795 | ▲57 | ▲19 | +3 | ▲9 | +26 | +35 | +49 | ▲56 | +19 | ▲4 | ▲7 |
| | アイルランド | 1.261 | ▲41 | ▲15 | ▲0 | ▲12 | +18 | +26 | +46 | ▲44 | +26 | ▲8 | ▲2 |
| | カナダ | 1.525 | ▲62 | +20 | +6 | +6 | +22 | +4 | +6 | ▲24 | +5 | +3 | ▲1 |
| オーストラリア | 2.692 | ▲88 | +10 | ▲8 | ▲14 | +33 | +8 | +28 | ▲25 | ▲10 | +11 | +3 | |
| 韓国 | 2.132 | ▲82 | ▲9 | ▲6 | ▲20 | +27 | ▲12 | +15 | ▲3 | ▲13 | ▲0 | ▲4 | |
| タイ | 2.803 | ▲82 | ▲0 | +4 | +3 | ▲21 | +26 | +21 | ▲13 | ▲1 | +22 | ▲32 | |
| 長短スプレッド | 日本 | +31.5 | ▲14 | ▲6 | ▲1 | +4 | ▲3 | +6 | +6 | ▲5 | ▲4 | ▲2 | ▲1 |
| | 米国 | +147.1 | ▲48 | ▲0 | +1 | ▲1 | +10 | +5 | +19 | ▲19 | ▲4 | +7 | ▲3 |
| | イギリス | +122.9 | ▲38 | +2 | ▲2 | ▲21 | +17 | ▲1 | +16 | ▲15 | ▲4 | +1 | +3 |
| | ドイツ | +89.3 | ▲15 | ▲8 | ▲1 | ▲12 | +16 | +13 | +28 | ▲12 | +13 | ▲2 | +1 |
| | スペイン | +185.5 | +3 | ▲7 | +5 | +5 | +28 | +36 | +5 | ▲14 | +22 | ▲2 | ▲17 |
| | ポルトガル | +219.5 | ▲50 | ▲7 | +5 | +3 | +42 | +40 | +50 | ▲91 | +26 | +11 | ▲15 |
| | イタリア | +165.1 | ▲33 | ▲15 | +2 | ▲8 | +29 | +37 | +19 | ▲22 | +10 | ▲7 | ▲8 |
| | カナダ | +98.3 | ▲4 | +1 | ▲1 | +2 | +5 | +15 | +14 | ▲17 | +2 | +1 | ▲2 |
| | オーストラリア | +78.8 | ▲16 | ▲2 | ▲6 | ▲8 | +11 | +16 | +14 | ▲11 | +0 | ▲4 | +1 |
| | 韓国 | +55.0 | ▲13 | ▲3 | ▲5 | +12 | +18 | ▲4 | +15 | +1 | ▲11 | ▲2 | ▲3 |
| タイ | +126.9 | +5 | ▲2 | +2 | +29 | +1 | +33 | +20 | ▲11 | ▲2 | +21 | ▲28 | |

(注) 「変化幅」は、直近値までの変化幅。プラスは金利の上昇を示す。
 「過去の動き」は当該期間の変化幅（例：4週間＝4週間前の週間変化幅、6カ月前＝6カ月前の月間変化幅）を示す。
 直近値の単位は%、ただし長短スプレッドはbp。直近値以外の単位はbp。

本資料は情報提供を目的として作成されたものであり、投資勧誘を目的としたものではありません。作成時点で、第一生命経済研究所経済調査部が信ずるに足ると判断した情報に基づき作成していますが、その正確性、完全性に対する責任は負いません。見直しは予告なく変更されることがあります。また、記載された内容は、第一生命ないしはその関連会社の投資方針と常に整合的であるとは限りません。



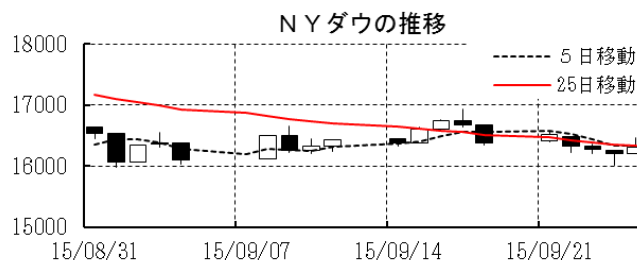
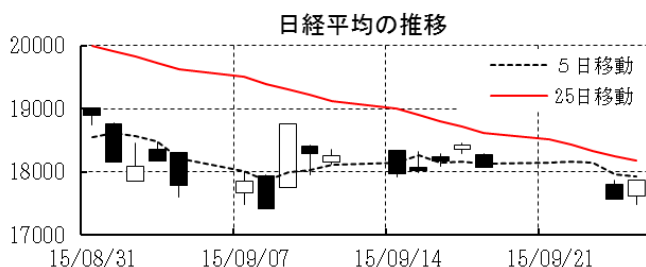
本資料は情報提供を目的として作成されたものであり、投資勧誘を目的としたものではありません。作成時点で、第一生命経済研究所経済調査部が信ずるに足ると判断した情報に基づき作成していますが、その正確性、完全性に対する責任は負いません。見直しは予告なく変更されることがあります。また、記載された内容は、第一生命ないしはその関連会社の投資方針と常に整合的であるとは限りません。

[株式市場]

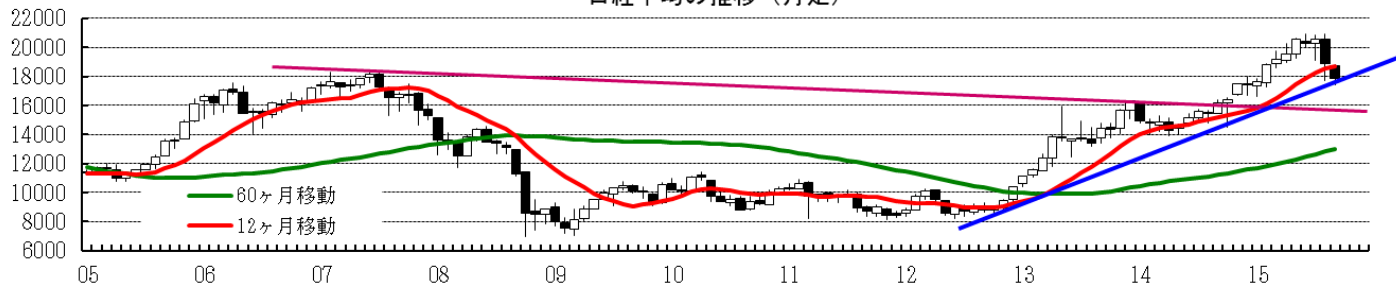
| | 直近値 | 直近までの変化率 | | | 過去の動き | | | | | | | | |
|---------|--------------|----------|-------|------|-------|-------|-------|-------|------|-------|-------|------|------|
| | | 1年前～ | 1月前～ | 前週末～ | 月間 | | | | | 週間 | | | |
| | | | | | 6カ月前 | 5カ月前 | 4カ月前 | 3カ月前 | 2カ月前 | 1カ月前 | 3週間前 | 2週間前 | |
| 日本 | 日経平均 | 17880.51 | +9.2 | +0.4 | ▲1.0 | +2.2 | +1.6 | +5.3 | ▲1.6 | +1.7 | ▲8.2 | +2.7 | ▲1.1 |
| | TOPIX | 1453.81 | +8.0 | +1.5 | ▲0.6 | +1.3 | +3.2 | +5.1 | ▲2.6 | +1.8 | ▲7.4 | +2.5 | ▲1.2 |
| | 日経店頭 | 2490.12 | +6.3 | +4.2 | ▲0.5 | +1.0 | +3.6 | +4.6 | +2.0 | +2.7 | ▲7.6 | +1.7 | +0.3 |
| 米国 | NYダウ | 16314.67 | ▲3.7 | +4.1 | ▲0.4 | ▲2.0 | +0.4 | +1.0 | ▲2.2 | +0.4 | ▲6.6 | +2.1 | ▲0.3 |
| | S P 500 | 1931.34 | ▲1.8 | +3.4 | ▲1.4 | ▲1.7 | +0.9 | +1.0 | ▲2.1 | +2.0 | ▲6.3 | +2.1 | ▲0.2 |
| | ナスダック | 4686.50 | +4.9 | +4.0 | ▲2.9 | ▲1.3 | +0.8 | +2.6 | ▲1.6 | +2.8 | ▲6.9 | +3.0 | +0.1 |
| | フィラデルフィア半導体 | 592.88 | ▲6.7 | +5.9 | ▲2.9 | ▲2.7 | ▲1.3 | +8.6 | ▲8.7 | ▲5.0 | ▲5.5 | +3.0 | ▲0.8 |
| イギリス | F T 100 | 6109.01 | ▲8.0 | +0.5 | +0.1 | ▲2.5 | +2.8 | +0.3 | ▲0.4 | ▲3.7 | ▲6.7 | +1.2 | ▲0.2 |
| ドイツ | D A X | 9688.53 | +1.9 | ▲4.3 | ▲2.3 | +5.0 | ▲4.3 | ▲0.4 | +0.2 | ▲1.1 | ▲9.3 | +0.9 | ▲2.0 |
| 欧州 | ダウ欧州50 | 2993.93 | ▲2.1 | ▲1.8 | ▲1.0 | +1.0 | +0.1 | +0.2 | ▲4.6 | +4.5 | ▲9.4 | +0.5 | ▲0.4 |
| ポｰランド | ワルシャワWIG | 49935.09 | ▲8.2 | +1.1 | ▲2.7 | +1.5 | +4.4 | ▲1.7 | ▲4.0 | ▲1.1 | ▲2.8 | +1.4 | ▲0.4 |
| ロシア | R T | 788.55 | ▲32.9 | +4.0 | ▲3.4 | ▲1.8 | +16.9 | ▲5.9 | ▲3.0 | ▲8.6 | ▲2.9 | +0.7 | +2.2 |
| メキシコ | ボルサ | 42435.23 | ▲5.2 | +1.0 | ▲2.6 | ▲1.1 | +2.0 | +0.3 | +0.8 | ▲0.7 | ▲2.3 | +0.1 | +1.8 |
| ブラジル | ボベspa | 44831.46 | ▲19.9 | +1.1 | ▲5.1 | ▲0.8 | +9.9 | ▲6.2 | +0.6 | ▲4.2 | ▲8.3 | ▲0.2 | +1.9 |
| アルゼンチン | メルバル | 9799.31 | ▲19.4 | +0.2 | ▲7.2 | +12.9 | +11.2 | ▲10.4 | +7.9 | ▲4.8 | ▲0.6 | ▲0.4 | ▲3.1 |
| オーストラリア | A S 200 | 5042.11 | ▲6.3 | ▲1.9 | ▲2.5 | ▲0.6 | ▲1.7 | ▲0.2 | ▲5.5 | +4.4 | ▲8.6 | +0.6 | +2.0 |
| 香港 | ハンセン | 21186.32 | ▲10.9 | ▲1.0 | ▲3.4 | +0.3 | +13.0 | ▲2.5 | ▲4.3 | ▲6.1 | ▲12.0 | +3.2 | +1.9 |
| 韓国 | 総合 | 1942.85 | ▲4.5 | +5.2 | ▲2.7 | +2.8 | +4.2 | ▲0.6 | ▲1.9 | ▲2.1 | ▲4.4 | +2.9 | +2.8 |
| 台湾 | 加権 | 8132.35 | ▲9.8 | +6.0 | ▲3.9 | ▲0.4 | +2.4 | ▲1.2 | ▲3.9 | ▲7.1 | ▲5.7 | +3.8 | +1.9 |
| タイ | S E T | 1376.83 | ▲13.5 | +4.0 | ▲1.0 | ▲5.1 | +1.4 | ▲2.0 | +0.6 | ▲4.3 | ▲4.0 | +0.8 | +0.6 |
| インド | ムンバイSENSEX30 | 25863.50 | ▲2.3 | ▲0.6 | ▲1.4 | ▲4.3 | ▲3.4 | +3.0 | ▲0.2 | +1.2 | ▲6.5 | +1.6 | +2.4 |
| 中国 | 上海総合 | 3092.35 | +31.9 | +4.3 | ▲0.2 | +13.2 | +18.5 | +3.8 | ▲7.3 | ▲14.3 | ▲12.5 | +1.3 | ▲3.2 |
| U A E | ドバイ金融市場 | 3632.66 | ▲28.1 | +2.1 | +0.2 | ▲9.1 | +20.3 | ▲5.4 | +2.2 | +1.4 | ▲11.6 | +1.4 | +0.1 |

(注)「変化率」は、直近値までの変化率。プラスは株価の上昇を示す。

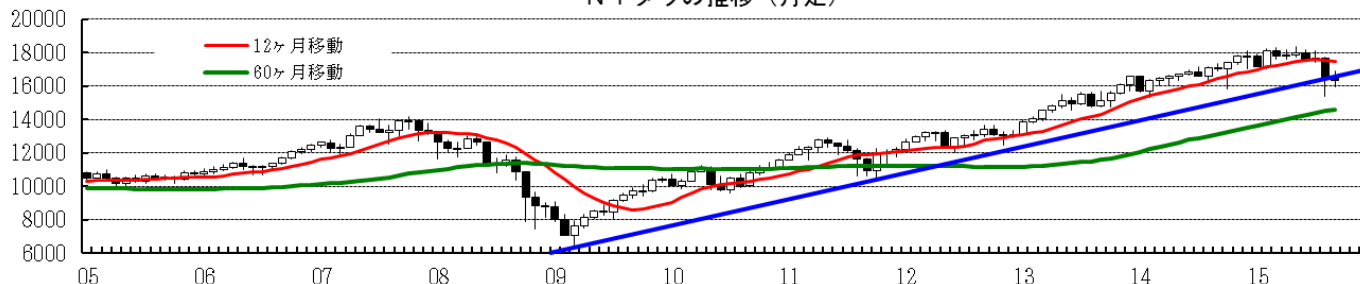
「過去の動き」は当該期間の変化率(例:4週間前=4週間前の週間変化率、6カ月前=6カ月前の月間変化率)を示す。直近値以外の単位は%。



日経平均の推移 (月足)



NYダウの推移 (月足)



本資料は情報提供を目的として作成されたものであり、投資勧誘を目的としたものではありません。作成時点で、第一生命経済研究所経済調査部が信ずるに足ると判断した情報に基づき作成していますが、その正確性、完全性に対する責任は負いません。見直しは予告なく変更されることがあります。また、記載された内容は、第一生命ないしはその関連会社の投資方針と常に整合的であるとは限りません。

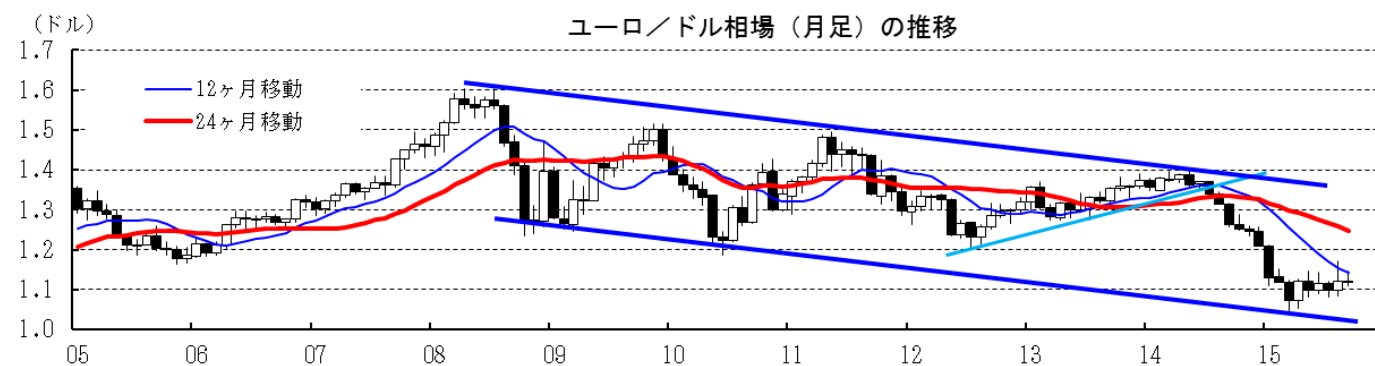
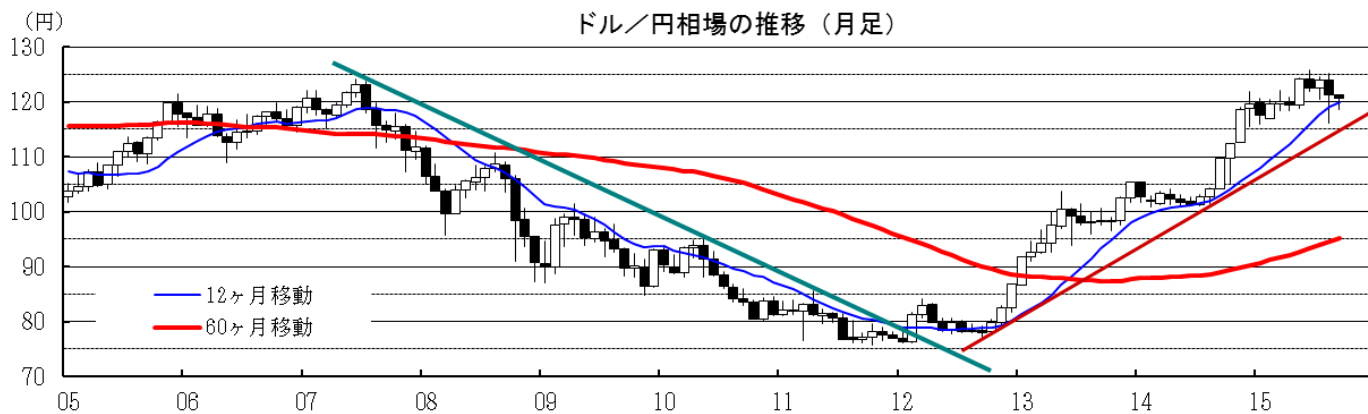
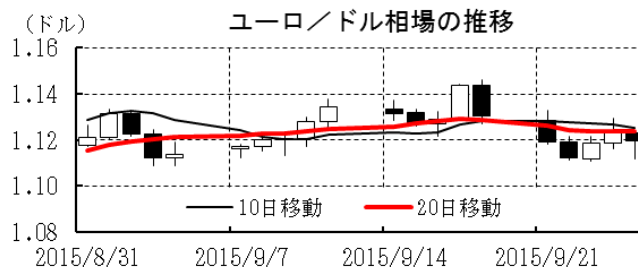
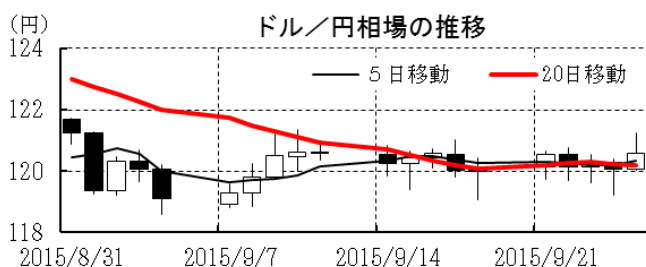
| [為替] | 直近値 | 直近までの変化率 | | | 過去の動き | | | | | | | |
|-----------|---------|----------|-------|-------|-------|-------|-------|-------|-------|-------|-------|-------|
| | | 1年前～ | 1月前～ | 前週末～ | 月間 | | | | 週間 | | | |
| | | | | | 6カ月前 | 5カ月前 | 4カ月前 | 3カ月前 | 2カ月前 | 1カ月前 | 3週間前 | 2週間前 |
| 日本円 | 120.59 | ▲10.9 | ▲1.5 | ▲0.5 | ▲0.4 | +0.6 | ▲4.0 | +1.3 | ▲1.1 | +2.2 | ▲1.3 | +0.5 |
| ユーロ | 1.1198 | ▲12.2 | ▲2.8 | ▲0.9 | ▲4.2 | +4.6 | ▲2.1 | +1.5 | ▲1.5 | +2.1 | +1.8 | ▲0.4 |
| イギリスポンド | 1.5182 | ▲7.0 | ▲3.2 | ▲2.3 | ▲4.0 | +3.6 | ▲0.4 | +2.8 | ▲0.6 | ▲1.8 | +1.7 | +0.7 |
| スイスフラン | 0.9790 | ▲3.4 | ▲4.3 | ▲1.1 | ▲1.9 | +4.1 | ▲0.8 | +0.5 | ▲3.3 | ▲0.1 | +0.2 | +0.0 |
| ポーランドズロチ | 3.7735 | ▲15.1 | ▲2.0 | ▲1.4 | ▲2.5 | +5.1 | ▲3.9 | ▲0.5 | ▲0.4 | ▲0.1 | +2.2 | ▲0.3 |
| ロシアルーブル | 65.495 | ▲70.2 | +5.2 | +1.5 | +3.7 | +11.3 | ▲1.3 | ▲5.7 | ▲11.5 | ▲4.0 | +1.0 | +2.0 |
| カナダドル | 1.3336 | ▲20.0 | +0.0 | ▲0.8 | ▲1.4 | +4.8 | ▲3.1 | ▲0.3 | ▲4.8 | ▲0.4 | +0.1 | +0.3 |
| メキシコペソ | 16.977 | ▲26.8 | +1.4 | ▲2.0 | ▲2.1 | ▲0.6 | ▲0.2 | ▲2.3 | ▲2.3 | ▲4.0 | +0.6 | +1.1 |
| ブラジルレアル | 3.978 | ▲63.9 | ▲10.0 | ▲0.8 | ▲12.0 | +5.7 | ▲5.5 | +2.4 | ▲10.2 | ▲5.8 | ▲0.7 | ▲1.9 |
| アルゼンチンペソ | 9.412 | ▲11.8 | ▲1.5 | ▲0.3 | ▲1.1 | ▲1.0 | ▲1.1 | ▲1.0 | ▲1.1 | ▲1.1 | ▲0.2 | ▲0.4 |
| NZドル | 0.639 | ▲19.4 | ▲1.4 | ▲0.2 | ▲1.2 | +1.9 | ▲6.7 | ▲4.8 | ▲2.6 | ▲3.8 | +0.4 | +1.4 |
| オーストラリアドル | 0.7026 | ▲20.0 | ▲1.4 | ▲2.7 | ▲2.6 | +3.9 | ▲3.3 | +0.8 | ▲5.2 | ▲2.7 | +2.6 | +1.8 |
| 韓国ウォン | 1192.84 | ▲14.3 | ▲0.2 | ▲1.7 | ▲0.7 | +2.9 | ▲3.4 | ▲0.5 | ▲4.2 | ▲1.4 | +1.6 | +0.9 |
| 台湾ドル | 33.104 | ▲9.2 | ▲1.4 | ▲2.2 | +0.6 | +2.0 | ▲0.7 | ▲0.2 | ▲2.5 | ▲2.6 | +0.7 | +0.2 |
| シンガポールドル | 1.4254 | ▲12.2 | ▲1.4 | ▲1.8 | ▲0.7 | +3.6 | ▲1.8 | +0.0 | ▲1.8 | ▲2.9 | +0.8 | +0.9 |
| タイバーツ | 36.17 | ▲12.0 | ▲1.7 | ▲1.4 | ▲0.6 | ▲1.5 | ▲2.0 | ▲0.3 | ▲3.6 | ▲2.4 | ▲0.3 | +1.0 |
| インドネシアルピア | 14644 | ▲21.9 | ▲3.9 | ▲1.7 | ▲0.5 | +0.8 | ▲1.9 | ▲1.1 | ▲1.0 | ▲4.5 | +0.0 | ▲0.6 |
| インドルピー | 66.17 | ▲7.6 | +0.2 | ▲0.4 | ▲1.2 | ▲2.0 | ▲0.4 | +0.3 | ▲0.7 | ▲3.7 | +0.7 | +0.6 |
| 中国人民幣元 | 6.375 | ▲3.9 | +0.58 | ▲0.18 | +1.07 | +0.01 | ▲0.02 | ▲0.12 | +0.01 | ▲2.71 | ▲0.05 | +0.15 |

(注) 為替レートは全て対ドルレート。ただし、ユーロ、ポンド、豪ドル、NZドルは当該通貨から見たドル建て。

「変化率」は、直近値までの変化率。すべてプラスは当該通貨の増価を示す。

「過去の動き」は当該期間の変化率(例：4週間前=4週間前の週間変化率、6カ月前=6カ月前の月間変化率)を示す。

直近値以外の単位は%。



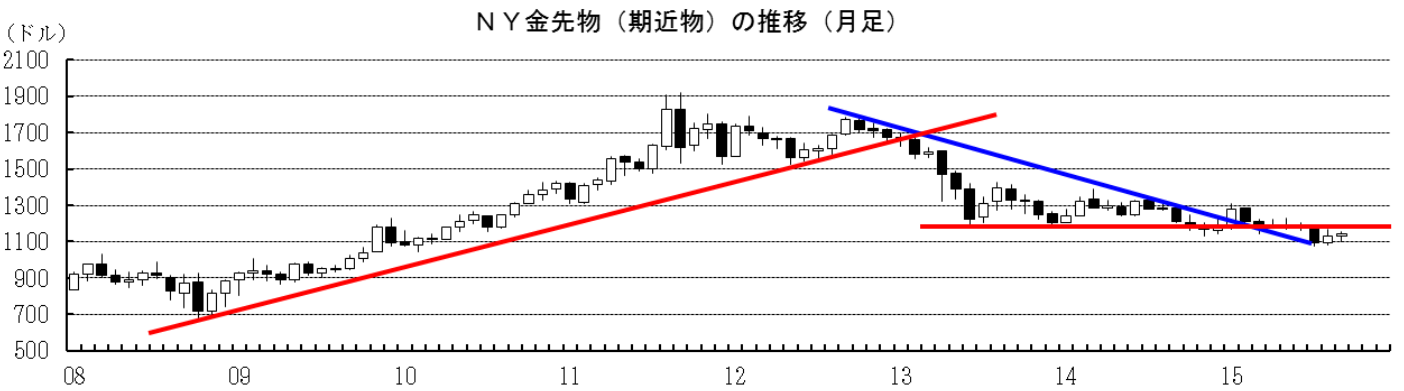
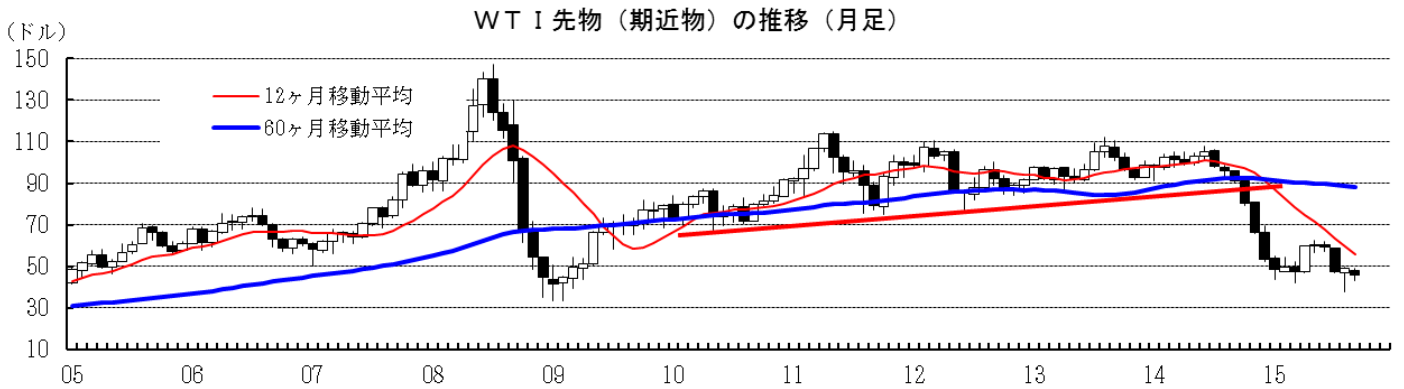
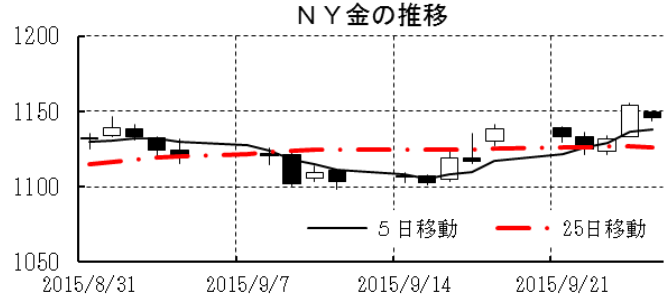
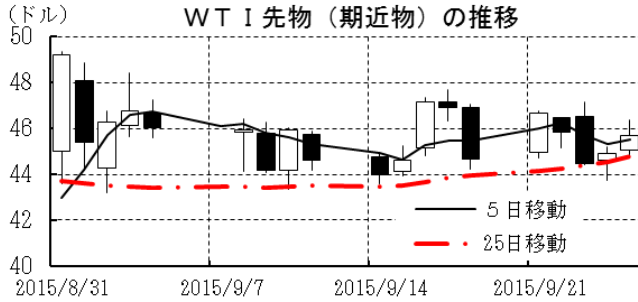
本資料は情報提供を目的として作成されたものであり、投資勧誘を目的としたものではありません。作成時点で、第一生命経済研究所経済調査部が信ずるに足ると判断した情報に基づき作成していますが、その正確性、完全性に対する責任は負いません。見直しは予告なく変更されることがあります。また、記載された内容は、第一生命ないしはその関連会社の投資方針と常に整合的であるとは限りません。

| [商品] | 直近値 | 直近までの変化率 | | | 過去の動き | | | | | | | |
|--------------|--------|----------|-------|------|-------|-------|------|-------|-------|-------|------|------|
| | | 1年前～ | 1月前～ | 前週末～ | 月間 | | | | | 週間 | | |
| | | | | | 6カ月前 | 5カ月前 | 4カ月前 | 3カ月前 | 2カ月前 | 1カ月前 | 3週間前 | 2週間前 |
| WTI | 45.70 | ▲50.6 | +16.3 | +2.3 | ▲4.3 | +25.3 | +1.1 | ▲1.4 | ▲20.8 | +4.4 | ▲3.1 | +0.1 |
| 北海ブレント | 48.60 | ▲49.9 | +12.5 | +2.4 | ▲11.9 | +21.2 | ▲1.8 | ▲3.0 | ▲17.9 | +3.7 | ▲3.0 | ▲1.4 |
| ドバイ | 44.79 | ▲52.6 | +2.2 | ▲2.3 | ▲9.4 | +20.5 | ▲6.0 | +2.3 | ▲12.8 | ▲9.2 | ▲4.9 | ▲1.0 |
| OPECバスケット | 44.48 | ▲52.8 | +9.9 | +0.3 | ▲10.2 | +19.3 | ▲0.7 | ▲2.8 | ▲14.1 | ▲6.9 | ▲4.6 | ▲0.7 |
| 金 (NY) | 1146.0 | ▲6.2 | +0.7 | +0.7 | ▲2.5 | ▲0.1 | +0.6 | ▲1.5 | ▲6.6 | +3.4 | ▲1.6 | +3.2 |
| 銅 (LDN) | 5,023 | ▲25.0 | ▲0.8 | ▲4.4 | +2.5 | +4.9 | ▲5.1 | ▲4.2 | ▲9.3 | ▲1.8 | +4.9 | ▲2.2 |
| アルミ (LDN) | 1,567 | ▲19.7 | +0.6 | ▲3.5 | ▲1.7 | +7.8 | ▲9.6 | ▲2.8 | ▲4.3 | ▲0.9 | +2.0 | ▲1.0 |
| 鉛 (LDN) | 1,665 | ▲19.7 | ▲0.9 | ▲1.6 | +5.3 | +15.9 | ▲7.6 | ▲9.7 | ▲3.3 | +1.8 | +2.5 | ▲0.8 |
| ニッケル (LDN) | 9,950 | ▲42.6 | +3.5 | +2.8 | ▲12.1 | +12.5 | ▲9.5 | ▲5.1 | ▲7.8 | ▲8.9 | +3.5 | ▲6.1 |
| スズ (LDN) | 15,100 | ▲27.2 | +6.0 | ▲0.5 | ▲7.5 | ▲3.5 | ▲2.7 | ▲10.8 | +17.1 | ▲12.9 | +3.3 | ▲2.3 |
| 銀 (NY、現物) | 15.11 | ▲13.8 | +2.9 | ▲0.5 | +0.4 | ▲3.1 | +3.7 | ▲6.1 | ▲6.1 | ▲1.1 | +0.2 | +3.9 |
| プラチナ (NY、現物) | 948 | ▲27.9 | ▲3.1 | ▲3.4 | ▲3.9 | +0.2 | ▲2.8 | ▲3.0 | ▲8.9 | +2.7 | ▲2.1 | +1.1 |
| 小麦 (シカゴ) | 507.75 | +7.1 | +2.6 | +4.3 | ▲1.1 | ▲8.7 | +2.1 | +28.9 | ▲18.8 | ▲3.4 | +3.9 | +2.4 |
| 大豆 (シカゴ) | 308.70 | ▲1.2 | ▲5.8 | ▲0.1 | ▲7.6 | ▲2.4 | ▲4.1 | +17.6 | ▲1.4 | ▲9.5 | +0.1 | ▲1.6 |
| コーン (シカゴ) | 389.00 | +19.3 | +6.4 | +3.1 | ▲2.1 | ▲3.7 | ▲3.0 | +17.8 | ▲10.4 | ▲2.0 | +7.2 | +0.7 |
| CRB | 195.71 | ▲29.9 | +4.3 | +0.8 | ▲5.5 | +8.3 | ▲2.7 | +1.8 | ▲10.8 | ▲0.2 | +0.0 | ▲1.3 |
| JOC | 88.95 | ▲28.7 | ▲0.1 | ▲2.1 | +0.1 | +1.6 | ▲1.3 | ▲0.8 | ▲4.4 | ▲5.7 | ▲0.5 | ▲0.6 |

(注) 「変化率」は、直近値までの変化率。プラスは商品価格の上昇を示す。

「過去の動き」は当該期間の変化率(例：4週間＝4週間前の週間変化率、6カ月前＝6カ月前の月間変化率)を示す。

直近値以外の単位は%。



本資料は情報提供を目的として作成されたものであり、投資勧誘を目的としたものではありません。作成時点で、第一生命経済研究所経済調査部が信ずるに足ると判断した情報に基づき作成していますが、その正確性、完全性に対する責任は負いません。見直しは予告なく変更されることがあります。また、記載された内容は、第一生命ないしはその関連会社の投資方針と常に整合的であるとは限りません。