

Market Watching

市場レポート

テーマ: Weekly Market Report (2015年9月7日～)
～中国指標に注目集まる～

発表日: 2015年9月7日 (月)

第一生命経済研究所 経済調査部
担当 鷹峰 義清 (03-5221-4521)

今週のスケジュール

今週の経済指標・イベント・注目材料

発表日	国	指標・イベント	注目度	コンセンサス	レンジ	前回	備考
9月7日(月)	日本	景気動向指数(7月)・先行C I ・一致C I		104.9 112.2	104.8~105.8 112.0~112.3	106.5 112.3	
	欧州	独鉄工業生産(7月)		+1.1%	0.0~+2.5%	▲1.4%	前月比
	米国	祝日					
9月8日(火)	日本	実質GDP(4-6月期): 二次速報	★	▲1.8%	▲2.6~▲1.1%	▲1.6%	前期比年率
		国際収支(7月)・経常収支		+17,500	+12,573~+19,920	+5,586	億円・未季調
		景気ウォッチャー(8月)・現状判断D I	★	52.0	50.5~52.1	51.6	
		30年債入札	★				
	欧州	—					
	米国	消費者信用残高(7月) 3年債入札		+183	+150~+240	+207	億ドル・前月差
9月9日(水)	日本	消費動向調査(8月)				40.3	
	欧州	—					
	米国	10年債入札	★				
9月10日(木)	日本	企業物価指数(8月)・国内 機械受注(7月): 除船電・民需 5年債入札		▲0.4% +3.3%	▲0.9~▲0.1% ▲0.3~+6.5%	▲0.2% ▲7.9%	前月比 前月比
	欧州	BOE金融政策委員会		0.50%	0.50%	0.50%	政策金利水準
	米国	輸入物価(8月) 30年債入札		▲1.6%	▲2.0~▲1.1%	▲0.9%	前月比
	他	中国消費者物価(8月) APEC財務相会合(~11日)	★★ ★★	+1.9%	+1.6~+2.0%	+1.6%	前年同月比
	日本	法人企業景気予測調査(7-9月): 製造業BSI	★			▲6.0	
	欧州	—					
9月11日(金)	米国	生産者物価(8月)・最終財 同コア		▲0.1% +0.1%	▲0.3~+0.1% 0.0~+0.2%	+0.2% +0.3%	前月比 前月比
		財政収支(8月)		▲836	▲1,060~▲820	▲1,492	億ドル
		ミシガン大学消費者センチメント(9月速報)	★★	91.5	91.0~93.0	91.9	
	9月12日(土)	—					
9月13日(日)	他	中国小売売上高(8月)	★★★	+10.6%	+10.2~+10.8%	+10.5%	前年同月比
		中国鉄工業生産(8月)	★★★	+6.3%	+5.6~+7.0%	+6.0%	前年同月比

(注) 市場コンセンサス、予測レンジは各種ベンダー調査に基づく
注目度は筆者

【先週の動き】

先週は、引き続き荒れた展開となった。米国の9月利上げ観測が払拭しきれない一方で、中国経済の悪化を裏付ける指標が発表されたことが背景。なかでも日本株は、予想を下回る国内経済指標の発表が相次いだことや、円高傾向が再び強まったこともあって、他市場以上の下落となった。

【今週の動き】

今週は、週内に中国の主要月次指標の発表が相次ぐ。中国経済の悪化が市場混乱の材料であるだけに、以前にも増して注目度は高い。ただし、今回発表されるデータは8月分で、輸出や生産などは天津爆発事故の

本資料は情報提供を目的として作成されたものであり、投資勧誘を目的としたものではありません。作成時点で、第一生命経済研究所経済調査部が信ずるに足ると判断した情報に基づき作成していますが、その正確性、完全性に対する責任は負いません。見直しは予告なく変更されることがあります。また、記載された内容は、第一生命ないしはその関連会社の投資方針と常に整合的であるとは限りません。

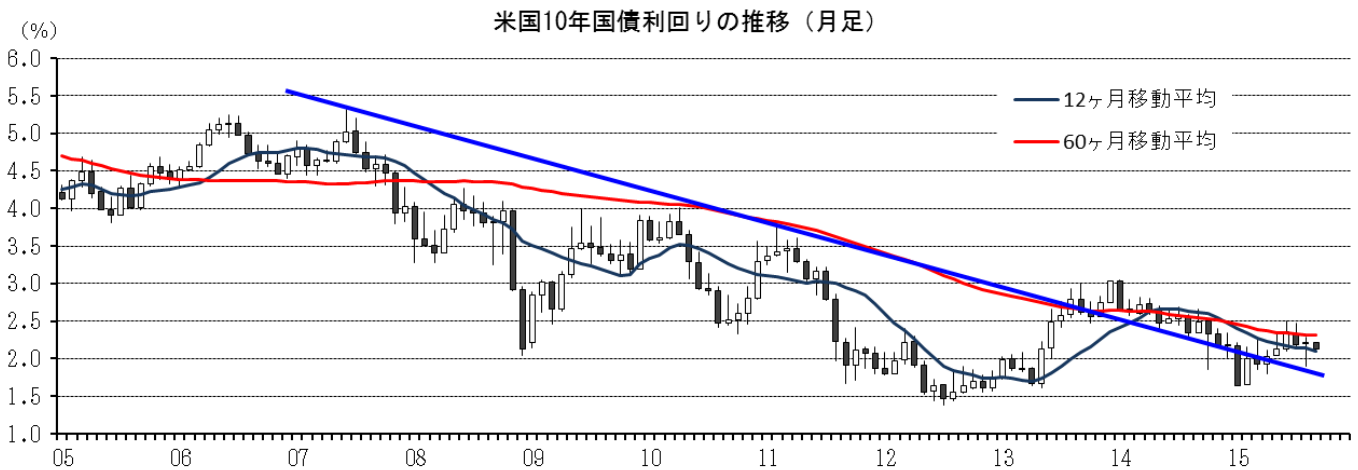
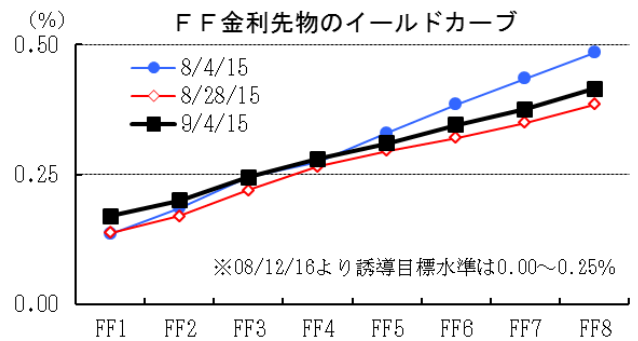
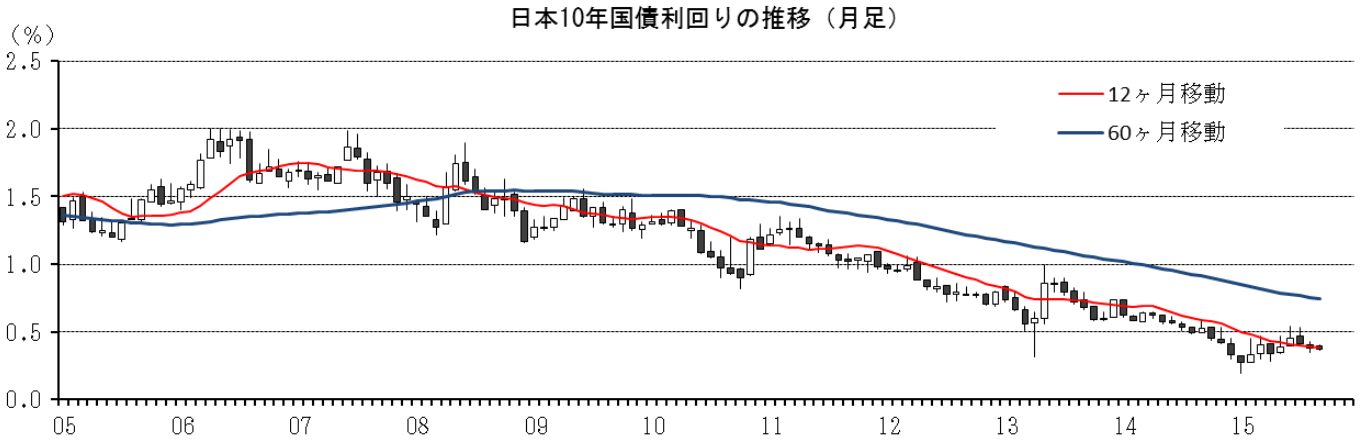
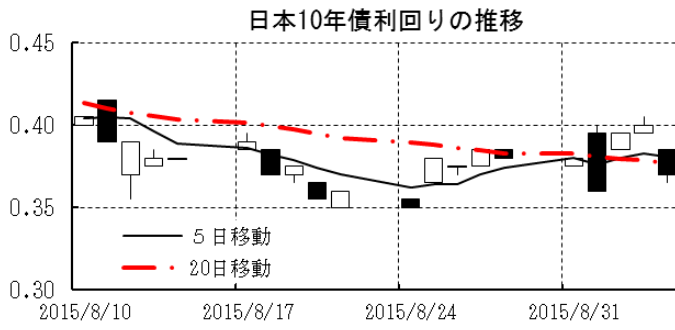
影響によって下がれている部分があるはずだ。中国経済が輸出主導型であり、株安の影響で内需に牽引を期待することは困難で、かつ政府の景気対策も小粒で小手先のものに偏っている現状では、輸出や生産活動が下された部分を、天津爆発による“特殊要因”と片付けるわけにはいかないだろう。一方、G20財務相・中銀総裁会議を終え、あらためて米国の早期利上げの可能性が否定できないなかで、各国はそれぞれのファンダメンタルズに適した政策対応を行わざるを得ない状態にあることが示された。先週はECBが実質的な追加緩和とも取れるようなアクションを起こした。ユーロ圏とは異なり内外需揃って低迷している日本の政策当局に対する注目も高まってこよう

〔債券市場〕

	直近値	直近までの変化率			過去の動き								
		1年前～	1月前～	前週末～	月間					週間			
					6カ月前	5カ月前	4カ月前	3カ月前	2カ月前	1カ月前	3週間前	2週間前	
2年	日本	0.016	▲6	+1	+0	+3	▲3	▲1	+1	+0	+1	▲0	+1
	米国	0.707	+18	▲3	▲1	▲6	+1	+4	+4	+2	+8	▲11	+10
	イギリス	0.612	▲25	+4	▲8	▲1	+11	▲3	+5	+1	+12	▲8	+19
	ドイツ	-0.234	▲16	+2	▲3	▲3	+3	▲0	▲0	▲1	+3	+2	+5
	スペイン	0.090	▲16	▲2	▲8	▲9	▲3	+1	+41	▲32	+5	+4	+2
	ポルトガル	0.332	▲33	▲5	▲6	▲17	▲0	+7	▲6	+30	+1	+10	▲5
	イタリア	0.088	▲27	+2	▲11	▲1	▲3	▲2	+30	▲34	+9	+5	+6
	アイルランド	-0.079	▲10	▲3	▲7	+0	▲13	▲1	+23	▲21	+6	+1	+3
	ポーランド	1.795	▲33	▲2	▲2	+1	+7	+10	+22	▲17	+2	▲4	+6
	カナダ	0.443	▲69	+4	+3	+3	+17	▲11	▲9	▲8	+3	▲8	+8
	オーストラリア	1.756	▲84	▲15	▲7	▲6	+22	▲7	+14	▲14	▲10	▲12	▲1
	韓国	1.586	▲87	▲10	▲7	▲32	+9	▲8	▲0	▲3	▲2	▲0	+1
タイ	1.533	▲91	+4	+1	▲26	▲22	▲7	+1	▲3	+1	▲2	+5	
10年	日本	0.370	▲16	▲2	▲1	+7	▲6	+5	+7	▲5	▲3	▲2	+2
	米国	2.124	▲33	▲10	▲6	▲7	+11	+9	+23	▲17	+4	▲16	+14
	イギリス	1.826	▲67	▲5	▲14	▲22	+28	▲4	+21	▲14	+8	▲19	+27
	ドイツ	0.668	▲30	+3	▲7	▲15	+19	+12	+28	▲12	+15	▲10	+18
	ギリシャ	9.148	+348	▲269	▲5	+220	▲117	+79	+417	▲339	▲272	+20	▲56
	スペイン	2.076	▲8	+14	+1	▲5	+26	+37	+46	▲46	+27	+0	+5
	ポルトガル	2.511	▲64	+11	▲9	▲14	+42	+46	+43	▲61	+26	+20	▲3
	イタリア	1.878	▲47	+11	▲4	▲9	+26	+35	+49	▲56	+19	+4	+6
	アイルランド	1.365	▲38	+16	▲3	▲12	+18	+26	+46	▲44	+26	+0	+13
	ポーランド	2.924	▲8	▲2	+2	+15	+32	+30	+38	▲38	+3	▲6	+18
	カナダ	1.439	▲69	+1	▲0	+6	+22	+4	+6	▲24	+5	▲12	+18
	オーストラリア	2.627	▲80	▲11	▲10	▲14	+33	+8	+28	▲25	▲10	▲20	+14
韓国	2.238	▲86	▲17	▲5	▲20	+27	▲12	+15	▲3	▲13	▲4	+4	
タイ	2.857	▲83	+9	+6	+3	▲21	+26	+21	▲13	▲1	▲8	+16	
長短スプレッド	日本	+35.4	▲10	▲3	▲1	+4	▲3	+6	+6	▲5	▲4	▲2	+1
	米国	+141.8	▲50	▲7	▲5	▲1	+10	+5	+19	▲19	▲4	▲5	+4
	イギリス	+121.4	▲42	▲9	▲6	▲21	+17	▲1	+16	▲15	▲4	▲10	+8
	ドイツ	+90.2	▲15	+2	▲5	▲12	+16	+13	+28	▲12	+13	▲11	+13
	スペイン	+198.6	+8	+15	+10	+5	+28	+36	+5	▲14	+22	▲4	+3
	ポルトガル	+217.9	▲32	+16	▲3	+3	+42	+40	+50	▲91	+26	+10	+2
	イタリア	+179.0	▲21	+8	+7	▲8	+29	+37	+19	▲22	+10	▲0	+0
	ポーランド	+112.9	+25	+0	+4	+14	+26	+20	+16	▲20	+1	▲2	+12
	カナダ	+99.6	▲0	▲3	▲4	+2	+5	+15	+14	▲17	+2	▲5	+10
	オーストラリア	+87.1	+3	+4	▲4	▲8	+11	+16	+14	▲11	+0	▲8	+16
	韓国	+65.2	+1	▲7	+2	+12	+18	▲4	+15	+1	▲11	▲4	+3
	タイ	+132.4	+8	+5	+5	+29	+1	+33	+20	▲11	▲2	▲6	+11

(注) 「変化幅」は、直近値までの変化幅。プラスは金利の上昇を示す。
「過去の動き」は当該期間の変化幅（例：4週間前＝4週間前の週間変化幅、6カ月前＝6カ月前の月間変化幅）を示す。
直近値の単位は%、ただし長短スプレッドはbp。直近値以外の単位はbp。

本資料は情報提供を目的として作成されたものであり、投資勧誘を目的としたものではありません。作成時点で、第一生命経済研究所経済調査部が信ずるに足ると判断した情報に基づき作成していますが、その正確性、完全性に対する責任は負いません。見直しは予告なく変更されることがあります。また、記載された内容は、第一生命ないしはその関連会社の投資方針と常に整合的であるとは限りません。



本資料は情報提供を目的として作成されたものであり、投資勧誘を目的としたものではありません。作成時点で、第一生命経済研究所経済調査部が信ずるに足ると判断した情報に基づき作成していますが、その正確性、完全性に対する責任を負いません。見直しは予告なく変更されることがあります。また、記載された内容は、第一生命ないしはその関連会社の投資方針と常に整合的であるとは限りません。

[株式市場]

		直近値	直近までの変化率			過去の動き							
						月間					週間		
			1年前～	1月前～	前週末～	6カ月前	5カ月前	4カ月前	3カ月前	2カ月前	1カ月前	3週間	2週間
日本	日経平均	17792.16	+13.5	▲13.3	▲7.0	+2.2	+1.6	+5.3	▲1.6	+1.7	▲8.2	▲5.3	▲1.5
	TOPIX	1444.53	+11.4	▲13.0	▲6.8	+1.3	+3.2	+5.1	▲2.6	+1.8	▲7.4	▲5.5	▲1.5
	日経店頭	2452.57	+5.7	▲11.6	▲4.5	+1.0	+3.6	+4.6	+2.0	+2.7	▲7.6	▲3.0	▲2.9
米国	NYダウ	16102.38	▲5.7	▲8.3	▲3.2	▲2.0	+0.4	+1.0	▲2.2	+0.4	▲6.6	▲5.8	+1.1
	S P 500	1921.22	▲3.8	▲8.2	▲3.4	▲1.7	+0.9	+1.0	▲2.1	+2.0	▲6.3	▲5.8	+0.9
	ナスダック	4683.92	+2.7	▲8.3	▲3.0	▲1.3	+0.8	+2.6	▲1.6	+2.8	▲6.9	▲6.8	+2.6
	フィラデルフィア半導体	597.62	▲7.4	▲6.2	▲2.7	▲2.7	▲1.3	+8.6	▲8.7	▲5.0	▲5.5	▲8.3	+6.1
イギリス	F T 100	6042.92	▲12.1	▲9.6	▲3.3	▲2.5	+2.8	+0.3	▲0.4	▲3.7	▲6.7	▲5.5	+1.0
ドイツ	D A X	10038.04	+3.2	▲12.4	▲2.5	+5.0	▲4.3	▲0.4	+0.2	▲1.1	▲9.3	▲7.8	+1.7
欧州	ダウ欧州50	3018.16	▲2.9	▲12.5	▲3.1	+1.0	+0.1	+0.2	▲4.6	+4.5	▲9.4	▲6.7	+0.4
ポーランド	ワルシャワWIG	50792.08	▲6.6	▲4.1	▲0.4	+1.5	+4.4	▲1.7	▲4.0	▲1.1	▲2.8	▲1.4	▲1.7
ロシア	R T	793.65	▲36.1	▲5.2	▲4.4	▲1.8	+16.9	▲5.9	▲3.0	▲8.6	▲2.9	▲8.7	+8.9
メキシコ	ボルサ	42742.86	▲7.7	▲5.4	▲1.3	▲1.1	+2.0	+0.3	+0.8	▲0.7	▲2.3	▲3.6	+2.7
ブラジル	ボベスバ	46497.72	▲23.5	▲7.1	▲1.4	▲0.8	+9.9	▲6.2	+0.6	▲4.2	▲8.3	▲3.8	+3.1
アルゼンチン	メルバル	10928.62	+8.6	+1.1	▲0.3	+12.9	+11.2	▲10.4	+7.9	▲4.8	▲0.6	▲8.4	+4.4
オーストラリア	A S 200	5040.60	▲10.5	▲11.5	▲4.2	▲0.6	▲1.7	▲0.2	▲5.5	+4.4	▲8.6	▲2.6	+0.9
香港	ハンセン	20840.61	▲17.6	▲14.6	▲3.6	+0.3	+13.0	▲2.5	▲4.3	▲6.1	▲12.0	▲6.6	▲3.6
韓国	総合	1886.04	▲8.3	▲7.0	▲2.7	+2.8	+4.2	▲0.6	▲1.9	▲2.1	▲4.4	▲5.4	+3.3
台湾	加権	8000.60	▲15.1	▲6.0	▲0.2	▲0.4	+2.4	▲1.2	▲3.9	▲7.1	▲5.7	▲6.2	+3.0
タイ	S E T	1370.75	▲13.2	▲4.3	+0.4	▲5.1	+1.4	▲2.0	+0.6	▲4.3	▲4.0	▲3.4	+0.0
インド	ムンバイSENSEX30	25201.90	▲7.0	▲10.2	▲4.5	▲4.3	▲3.4	+3.0	▲0.2	+1.2	▲6.5	▲2.5	▲3.6
中国	上海総合	3160.17	+37.0	▲15.9	▲2.2	+13.2	+18.5	+3.8	▲7.3	▲14.3	▲12.5	▲11.5	▲7.9
U A E	ドバイ金融市場	3570.37	▲30.3	▲12.8	▲2.1	▲9.1	+20.3	▲5.4	+2.2	+1.4	▲11.6	▲6.9	▲1.7

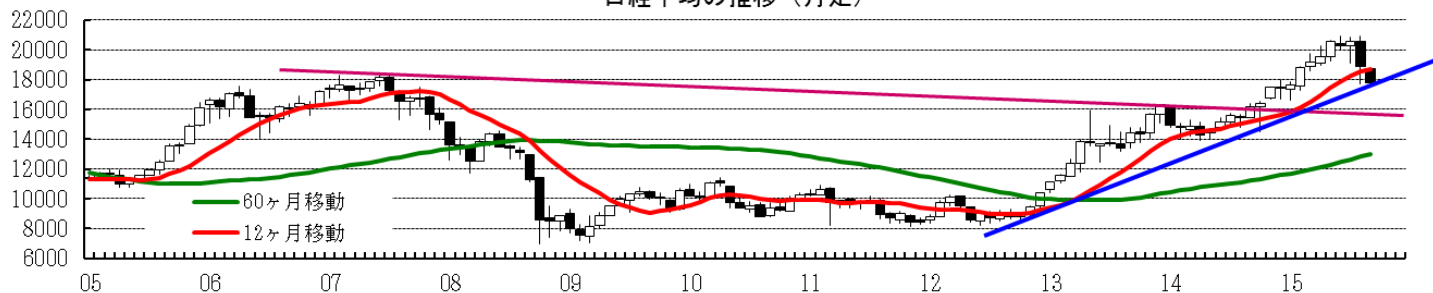
(注) 「変化率」は、直近値までの変化率。プラスは株価の上昇を示す。

「過去の動き」は当該期間の変化率(例: 4週間=4週間前の週間変化率、6カ月前=6カ月前の月間変化率)を示す。

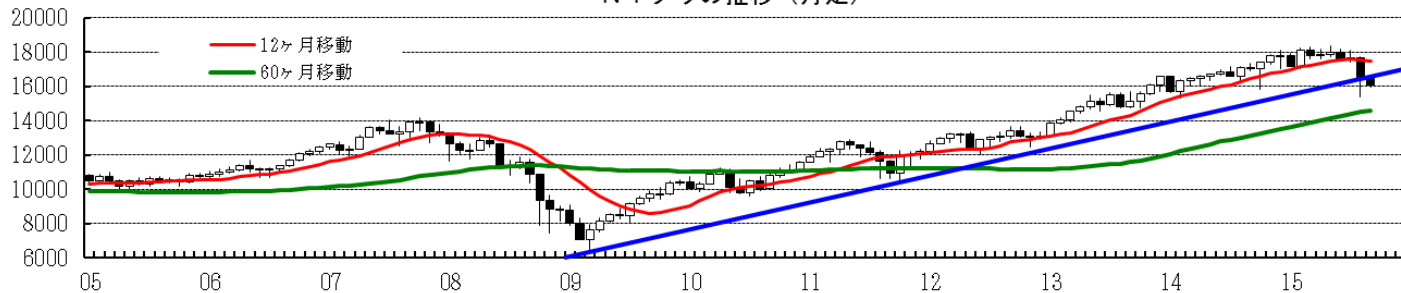
直近値以外の単位は%。



日経平均の推移 (月足)



NYダウの推移 (月足)



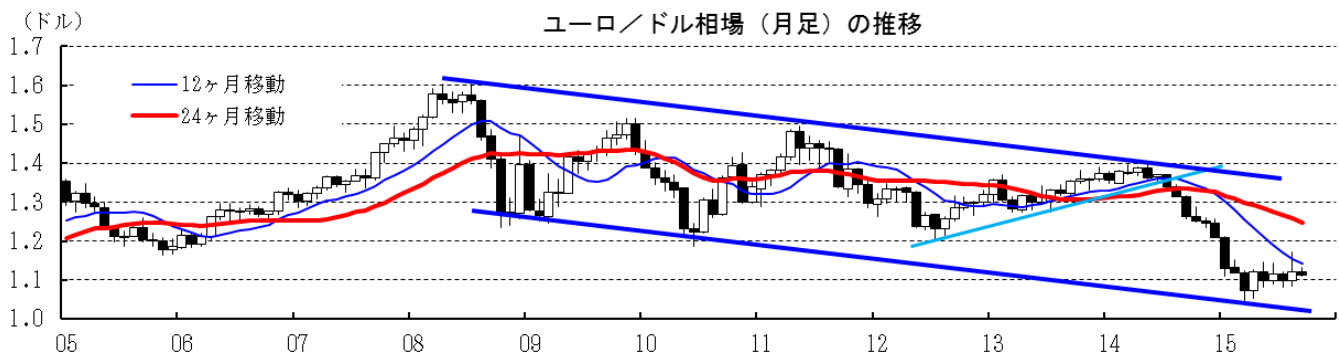
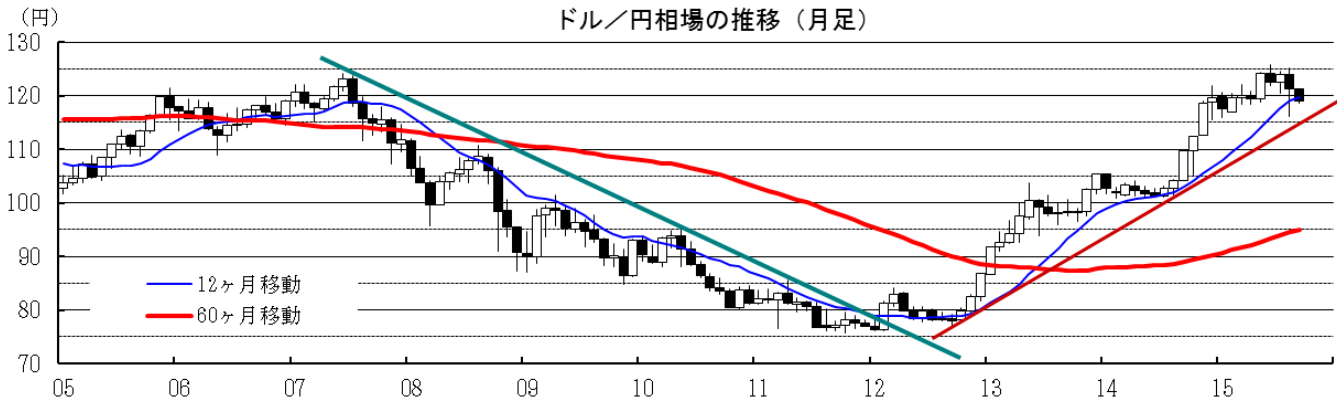
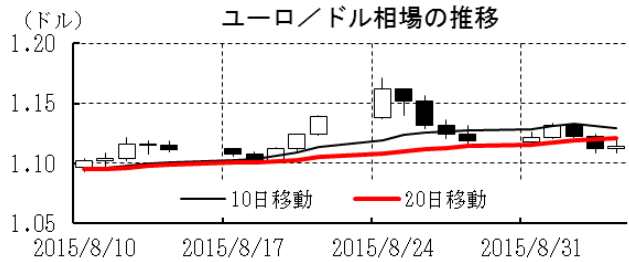
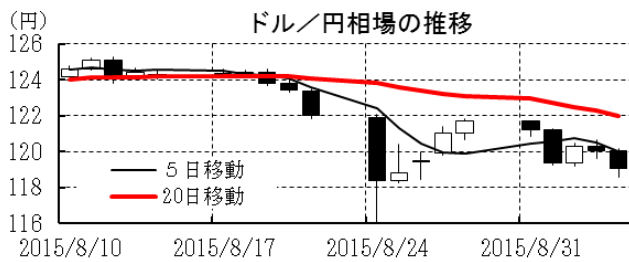
本資料は情報提供を目的として作成されたものであり、投資勧誘を目的としたものではありません。作成時点で、第一生命経済研究所経済調査部が信ずるに足ると判断した情報に基づき作成していますが、その正確性、完全性に対する責任は負いません。見直しは予告なく変更されることがあります。また、記載された内容は、第一生命ないしはその関連会社の投資方針と常に整合的であるとは限りません。

[為替]	直近値	直近までの変化率			過去の動き							
		1年前～	1月前～	前週末～	月間					週間		
					6カ月前	5カ月前	4カ月前	3カ月前	2カ月前	1カ月前	3週間	2週間
日本円	119.10	▲13.1	+4.2	+2.1	▲0.4	+0.6	▲4.0	+1.3	▲1.1	+2.2	+1.8	+0.3
ユーロ	1.1137	▲14.0	+2.3	▲0.4	▲4.2	+4.6	▲2.1	+1.5	▲1.5	+2.1	+2.5	▲1.8
イギリスポンド	1.5167	▲7.1	▲2.5	▲1.5	▲4.0	+3.6	▲0.4	+2.8	▲0.6	▲1.8	+2.3	▲3.7
スイスフラン	0.9713	▲4.2	+0.7	▲0.9	▲1.9	+4.1	▲0.8	+0.5	▲3.3	▲0.1	+3.0	▲1.7
ポーランドズロチ	3.7944	▲17.2	+1.3	▲0.8	▲2.5	+5.1	▲3.9	▲0.5	▲0.4	▲0.1	+1.3	▲1.4
ロシアルーブル	68.490	▲85.3	▲8.6	▲5.0	+3.7	+11.3	▲1.3	▲5.7	▲11.5	▲4.0	▲6.4	+5.5
カナダドル	1.3281	▲22.1	▲0.7	▲0.6	▲1.4	+4.8	▲3.1	▲0.3	▲4.8	▲0.4	▲0.7	▲0.1
メキシコペソ	16.940	▲28.8	▲3.9	▲1.1	▲2.1	▲0.6	▲0.2	▲2.3	▲2.3	▲4.0	▲3.7	+1.4
ブラジルレアル	3.844	▲71.3	▲10.7	▲7.3	▲12.0	+5.7	▲5.5	+2.4	▲10.2	▲5.8	▲0.5	▲2.3
アルゼンチンペソ	9.335	▲11.1	▲1.4	▲0.5	▲1.1	▲1.0	▲1.1	▲1.0	▲1.1	▲1.1	▲0.2	▲0.3
NZドル	0.628	▲24.4	▲3.9	▲2.6	▲1.2	+1.9	▲6.7	▲4.8	▲2.6	▲3.8	+2.2	▲3.4
オーストラリアドル	0.6911	▲26.1	▲6.4	▲3.7	▲2.6	+3.9	▲3.3	+0.8	▲5.2	▲2.7	▲0.9	▲2.0
韓国ウォン	1201.33	▲17.6	▲2.7	▲1.8	▲0.7	+2.9	▲3.4	▲0.5	▲4.2	▲1.4	▲1.5	+1.4
台湾ドル	32.687	▲9.1	▲3.1	▲1.0	+0.6	+2.0	▲0.7	▲0.2	▲2.5	▲2.6	▲1.4	+0.9
シンガポールドル	1.4245	▲13.4	▲3.1	▲1.1	▲0.7	+3.6	▲1.8	+0.0	▲1.8	▲2.9	▲0.1	▲0.0
タイバーツ	35.93	▲12.0	▲2.3	▲0.2	▲0.6	▲1.5	▲2.0	▲0.3	▲3.6	▲2.4	▲1.3	▲0.4
インドネシアルピア	14312	▲21.7	▲6.0	▲2.1	▲0.5	+0.8	▲1.9	▲1.1	▲1.0	▲4.5	▲1.6	+0.1
インドルピー	66.73	▲10.3	▲4.6	▲0.9	▲1.2	▲2.0	▲0.4	+0.3	▲0.7	▲3.7	▲1.7	+0.1
中国人民元	6.370	▲3.8	▲2.54	+0.27	+1.07	+0.01	▲0.02	▲0.12	+0.01	▲2.71	+0.06	▲0.00

(注) 為替レートは全て対ドルレート。ただし、ユーロ、ポンド、豪ドル、NZドルは当該通貨から見たドル建て。

「変化率」は、直近値までの変化率。すべてプラスは当該通貨の増価を示す。

「過去の動き」は当該期間の変化率(例：4週間＝4週間前の週間変化率、6カ月前＝6カ月前の月間変化率)を示す。
直近値以外の単位は%。



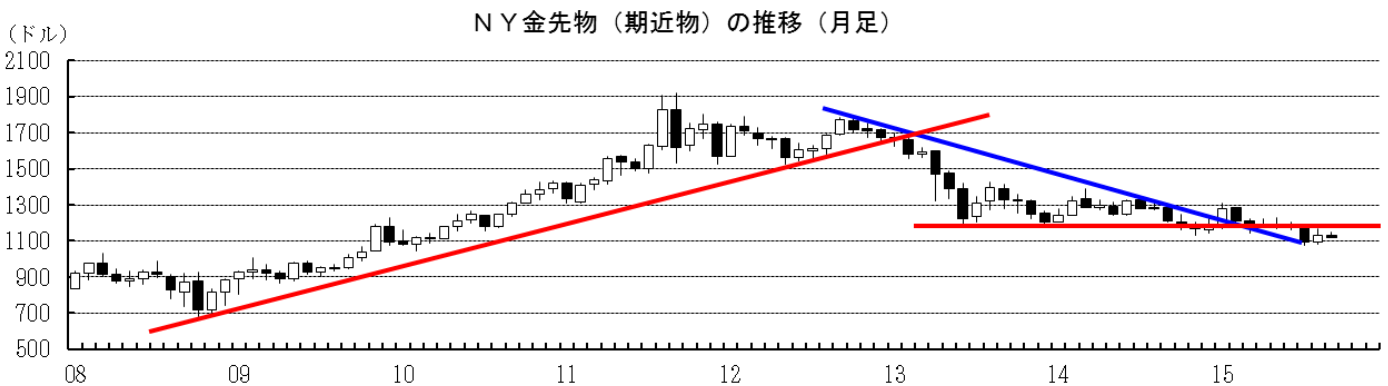
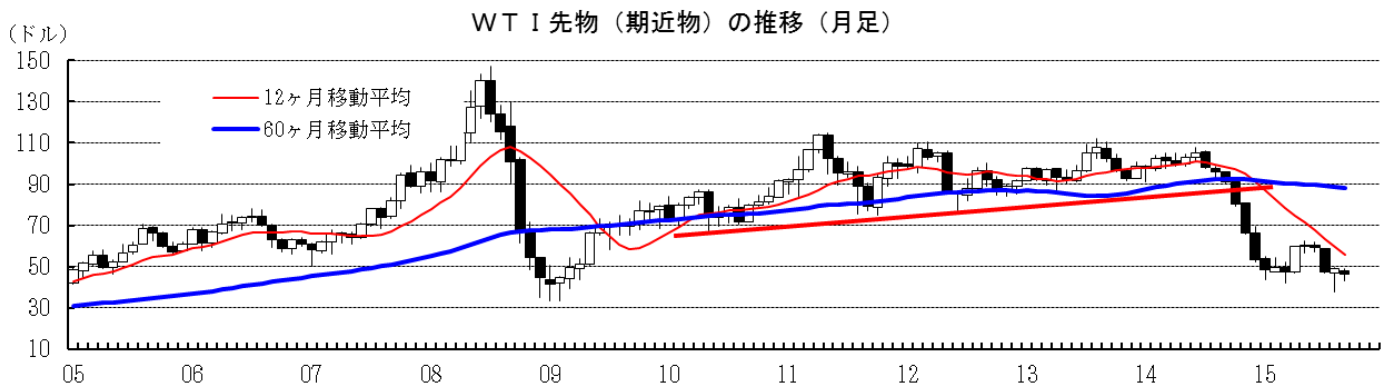
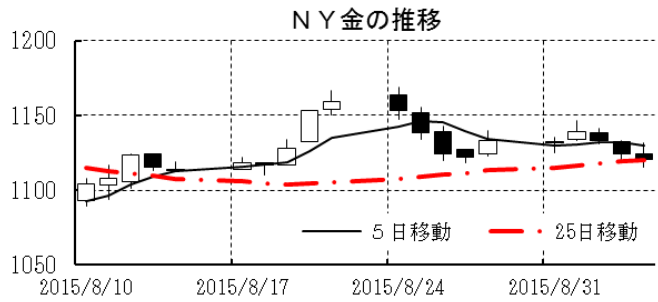
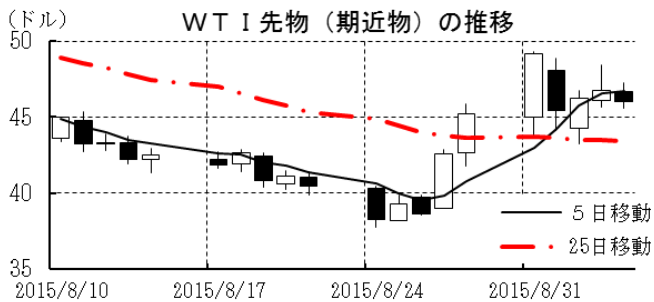
本資料は情報提供を目的として作成されたものであり、投資勧誘を目的としたものではありません。作成時点で、第一生命経済研究所経済調査部が信ずるに足ると判断した情報に基づき作成していますが、その正確性、完全性に対する責任は負いません。見直しは予告なく変更されることがあります。また、記載された内容は、第一生命ないしはその関連会社の投資方針と常に整合的であるとは限りません。

[商品]	直近値	直近までの変化率			過去の動き							
		1年前～	1月前～	前週末～	月間					週間		
					6カ月前	5カ月前	4カ月前	3カ月前	2カ月前	1カ月前	3週間	2週間
WT I	46.05	▲51.2	+0.7	+1.8	▲4.3	+25.3	+1.1	▲1.4	▲20.8	+4.4	▲4.8	+11.8
北海ブレント	49.61	▲51.3	▲0.8	▲0.9	▲11.9	+21.2	▲1.8	▲3.0	▲17.9	+3.7	▲7.6	+10.1
ドバイ	48.71	▲51.9	+0.2	+3.1	▲9.4	+20.5	▲6.0	+2.3	▲12.8	▲9.2	▲3.7	+2.9
OPECバスケット	47.37	▲52.2	▲1.1	+4.8	▲10.2	+19.3	▲0.7	▲2.8	▲14.1	▲6.9	▲7.8	+5.1
金 (NY)	1120.9	▲11.4	+2.8	▲1.1	▲2.5	▲0.1	+0.6	▲1.5	▲6.6	+3.4	+4.2	▲2.3
銅 (LDN)	5,120	▲26.1	▲2.2	▲0.3	+2.5	+4.9	▲5.1	▲4.2	▲9.3	▲1.8	▲2.1	+1.6
アルミ (LDN)	1,608	▲23.6	▲0.6	+0.3	▲1.7	+7.8	▲9.6	▲2.8	▲4.3	▲0.9	▲2.1	+3.6
鉛 (LDN)	1,665	▲25.2	▲4.1	▲3.9	+5.3	+15.9	▲7.6	▲9.7	▲3.3	+1.8	▲2.7	+1.8
ニッケル (LDN)	9,950	▲48.7	▲8.1	▲1.1	▲12.1	+12.5	▲9.5	▲5.1	▲7.8	▲8.9	▲3.8	▲1.4
スズ (LDN)	15,040	▲30.0	▲4.7	+5.9	▲7.5	▲3.5	▲2.7	▲10.8	+17.1	▲12.9	▲3.6	▲4.7
銀 (NY、現物)	14.58	▲23.5	▲0.2	▲0.2	+0.4	▲3.1	+3.7	▲6.1	▲6.1	▲1.1	+0.4	▲4.7
プラチナ (NY、現物)	991	▲29.4	+3.8	▲2.7	▲3.9	+0.2	▲2.8	▲3.0	▲8.9	+2.7	+2.8	▲0.2
小麦 (シカゴ)	457.75	▲12.9	▲7.2	▲4.0	▲1.1	▲8.7	+2.1	+28.9	▲18.8	▲3.4	▲1.4	▲4.5
大豆 (シカゴ)	313.90	▲27.2	▲10.5	▲2.3	▲7.6	▲2.4	▲4.1	+17.6	▲1.4	▲9.5	+0.5	▲1.7
コーン (シカゴ)	349.50	+4.1	▲5.2	▲3.8	▲2.1	▲3.7	▲3.0	+17.8	▲10.4	▲2.0	+0.3	▲0.5
CRB	196.70	▲31.9	▲2.1	▲0.2	▲5.5	+8.3	▲2.7	+1.8	▲10.8	▲0.2	▲3.3	+3.0
JOC	91.86	▲29.0	▲2.9	+2.6	+0.1	+1.6	▲1.3	▲0.8	▲4.4	▲5.7	▲1.7	▲1.6

(注) 「変化率」は、直近値までの変化率。プラスは商品価格の上昇を示す。

「過去の動き」は当該期間の変化率(例：4週間＝4週間前の週間変化率、6カ月前＝6カ月前の月間変化率)を示す。

直近値以外の単位は%。



本資料は情報提供を目的として作成されたものであり、投資勧誘を目的としたものではありません。作成時点で、第一生命経済研究所経済調査部が信ずるに足ると判断した情報に基づき作成していますが、その正確性、完全性に対する責任は負いません。見直しは予告なく変更されることがあります。また、記載された内容は、第一生命ないしはその関連会社の投資方針と常に整合的であるとは限りません。