

Market Watching

市場レポート

テーマ: Weekly Market Report (2015年8月31日～)
～米国の牽引力への期待が勝る～

発表日: 2015年8月31日 (月)

第一生命経済研究所 経済調査部
担当 嵐峰 義清 (03-5221-4521)

今週のスケジュール

今週の経済指標・イベント・注目材料

発表日	国	指標・イベント	注目度	コンセンサス	レンジ	前回	備考
8月31日(月)	日本	鉱工業生産(7月)	★★★	+0.1%	▲1.0～+0.8%	+1.1%	前月比
		住宅着工(7月)		94.0	90.0～98.5	103.3	万戸
	欧州	欧消費者物価(8月):速報値	★★	+0.1%	▲0.2～+0.2%	+0.2%	前年比
	米国	シカゴ地区PMI(8月)	★	54.5	52.0～55.1	54.7	
9月1日(火)	日本	法人企業統計・売上高(4-6月) ・経常利益 ・設備投資(除ソフトウェア)	★	+11.3%	+8.6～+12.6%	+8.1%	前年比
		新車販売台数・乗用車(8月)				▲2.0%	前年比
		10年債入札	★				
	欧州	独失業率(8月)		6.4%	6.3～6.4%	6.4%	季調値
		欧失業率(7月)		11.1%	11.0～11.1%	11.1%	
	米国	ISM製造業景況指数(8月)	★★★	52.8	51.5～53.2	52.7	
		自動車販売台数(8月)	★	1,725	1,680～1,755	1,750	万台・年率
		ボストン連銀総裁講演					
9月2日(水)	日本	マネタリーベース(8月)				+32.8%	前年比
	欧州	—					
	米国	ADP雇用統計(8月) ページブック	★★★	+198	+177～+210	+185	千人・前月差
9月3日(木)	他	ブラジル金融政策委員会	★	14.25%	14.25%	14.25%	政策金利水準
		豪州実質GDP(4-6月)		+0.4%	▲0.1～+0.7%	+0.9%	前期比
9月3日(木)	日本	木内日銀審議委員講演					
	欧州	欧小売売上高(7月)		+0.5%	+0.2～+1.5%	▲0.6%	前月比
		ECB理事会	★	0.05%	0.05%	0.05%	政策金利水準
		ドラギECB総裁記者会見	★★				
	米国	ISM非製造業景況指数(8月)	★★	59.0	57.0～60.3	60.3	
		貿易収支(7月) ミネアポリス連銀総裁講演		▲445	▲459～▲420	▲438	億ドル
9月4日(金)	他	中国休場(～5日)					
	日本	名目賃金(7月)				▲2.5%	前年比
	欧州	—					
	米国	雇用統計・非農業就業者数(8月) 失業率(8月) 時間あたり賃金(8月)	★★★ ★★★	+205 5.3%	+120～+250 5.2～5.5%	+215 5.3%	千人・前月差
			+0.2%	+0.2～+0.3%	+0.2%	前月比	
		リッチモンド連銀総裁講演					
9月5日(土)	他	G7首脳会議(4日～)	★★★				
9月6日(日)		—					

(注) 市場コンセンサス、予測レンジは各種バンダー調査に基づく
注目度は筆者

【先週の動き】

先週は、週前半は世界的に株価の急落に加速がつくような形となったが、週半ば以降は一気の巻き戻しをみせ、欧米株は前週末水準を上回って越週した。中国が金融緩和(利下げ+預金準備率引き下げ)を行った以外、とくに大きな材料の変化はなかったものの、好調な米経済指標の発表が続くなかで、欧米景気の好調

本資料は情報提供を目的として作成されたものであり、投資勧誘を目的としたものではありません。作成時点で、第一生命経済研究所経済調査部が信ずるに足ると判断した情報に基づき作成していますが、その正確性、完全性に対する責任は負いません。見直しは予告なく変更されることがあります。また、記載された内容は、第一生命ないしはその関連会社の投資方針と常に整合的であるとは限りません。

さは中国景気の悪影響をはねのけるとの期待が高まったようにみられる。

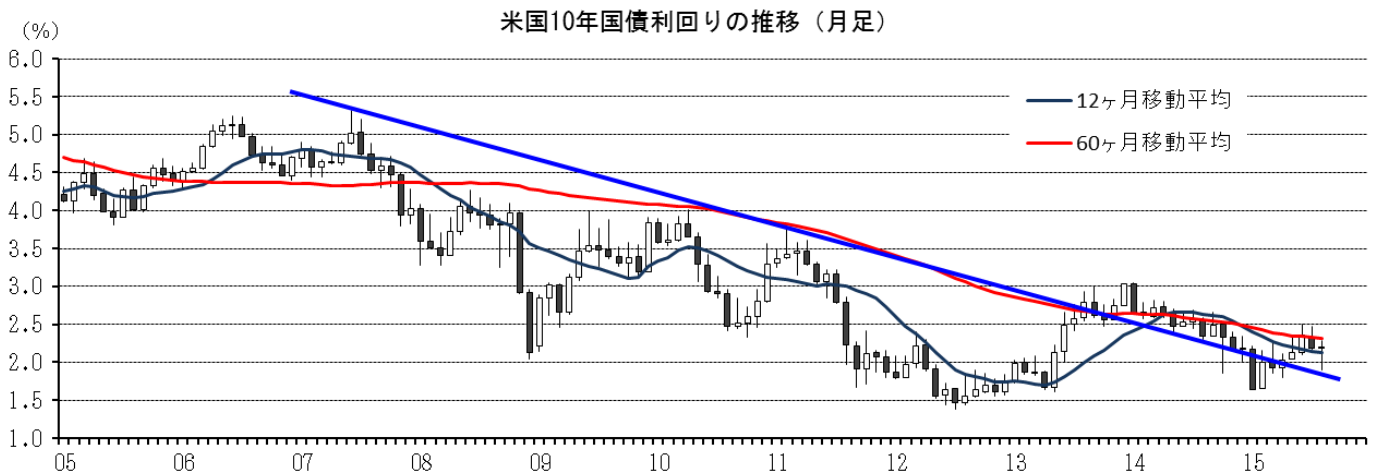
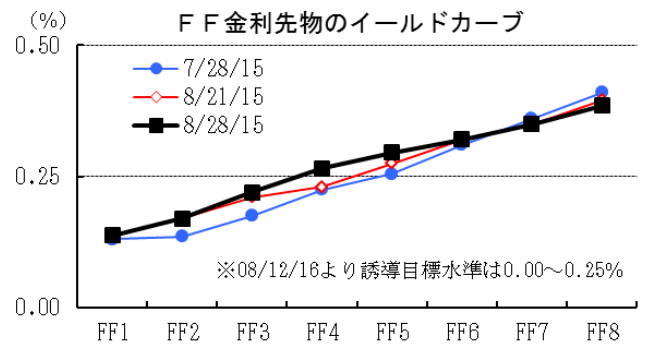
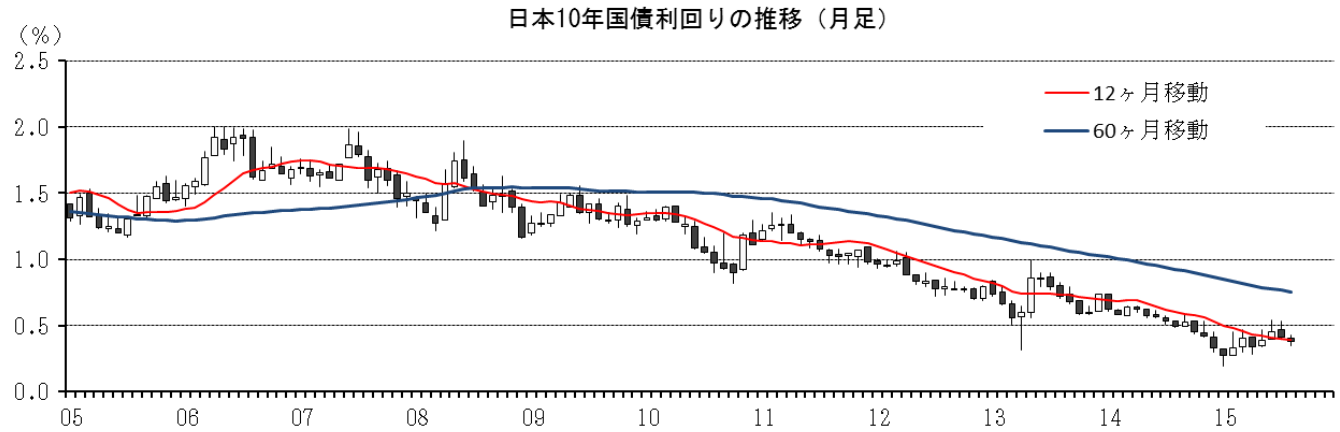
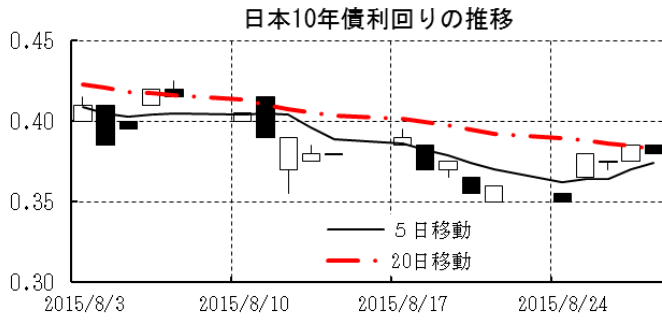
【今週の動き】

今週は、米ISMや雇用統計といった、月初恒例の米主要月次指標に関心が集まる。好調に推移しているとの米経済に対する市場の見方を覆さないような内容であれば、市場の安定感はよりハッキリとしてこよう。週半ばにはページブックが発表されるが、ここでの米経済に対する判断や、雇用統計などが強めの内容となれば、9月利上げの可能性は未だ残るとの見方も増えよう。ただし、株価などは一旦調整した後なので、早期利上げ論が強まるようなことがあっても、株式や商品市場へのマイナスの影響は限定的にとどまると考えられる。一方、中国株は今週後半は祝日で休場。売買再開銘柄が増えれば、その分現物売りも膨らむとみられ、暫くは落ち着かない展開が続くとみられるものの、今週前半は落ち着いた展開か。

[債券市場]		直近値	直近までの変化率			過去の動き							
			1年前～	1月前～	前週末～	月間					週間		
						6カ月前	5カ月前	4カ月前	3カ月前	2カ月前	1カ月前	3週前	2週前
2年	日本	0.014	▲6	+1	+1	+1	+3	▲3	▲1	+1	+0	▲0	▲0
	米国	0.716	+22	+5	+10	+17	▲6	+1	+4	+4	+2	+0	▲11
	イギリス	0.687	▲17	+9	+19	+8	▲1	+11	▲3	+5	+1	▲1	▲8
	ドイツ	-0.208	▲19	+3	+5	▲4	▲3	+3	▲0	▲0	▲1	▲1	+2
	スペイン	0.174	▲8	+5	+2	▲16	▲9	▲3	+1	+41	▲32	▲0	+4
	ポルトガル	0.395	▲46	+1	▲5	▲10	▲17	▲0	+7	▲6	+30	▲4	+10
	イタリア	0.196	▲18	+8	+6	▲16	▲1	▲3	▲2	+30	▲34	+3	+5
	アイルランド	-0.009	▲4	+2	+3	+0	+0	▲13	▲1	+23	▲21	+1	+1
	ポーランド	1.816	▲38	+3	+6	+9	+1	+7	+10	+22	▲17	▲5	▲4
	カナダ	0.412	▲69	▲3	+8	+8	+3	+17	▲11	▲9	▲8	▲3	▲8
	オーストラリア	1.823	▲72	▲4	▲1	▲17	▲6	+22	▲7	+14	▲14	▲1	▲12
	韓国	1.654	▲79	▲0	+1	+5	▲32	+9	▲8	▲0	▲3	▲4	▲0
タイ	1.522	▲94	+2	+5	▲0	▲26	▲22	▲7	+1	▲3	+1	▲2	
10年	日本	0.380	▲11	▲3	+2	+6	+7	▲6	+5	+7	▲5	▲4	▲2
	米国	2.181	▲16	▲7	+14	+35	▲7	+11	+9	+23	▲17	+4	▲16
	イギリス	1.962	▲41	+3	+27	+47	▲22	+28	▲4	+21	▲14	+3	▲19
	ドイツ	0.742	▲14	+5	+18	+3	▲15	+19	+12	+28	▲12	▲0	▲10
	ギリシャ	9.194	+344	▲271	▲56	▲174	+220	▲117	+79	+417	▲339	▲222	+20
	スペイン	2.064	▲17	+15	+5	▲16	▲5	+26	+37	+46	▲46	+3	+0
	ポルトガル	2.603	▲56	+9	▲3	▲81	▲14	+42	+46	+43	▲61	▲2	+20
	イタリア	1.919	▲52	+4	+6	▲26	▲9	+26	+35	+49	▲56	▲2	+4
	アイルランド	1.398	▲40	+10	+13	▲27	▲12	+18	+26	+46	▲44	+2	+0
	ポーランド	2.906	▲20	+3	+18	+18	+15	+32	+30	+38	▲38	▲25	▲6
	カナダ	1.444	▲55	▲6	+18	+5	+6	+22	+4	+6	▲24	▲3	▲12
	オーストラリア	2.729	▲59	▲3	+14	+2	▲14	+33	+8	+28	▲25	▲6	▲20
韓国	2.287	▲77	▲10	+4	+12	▲20	+27	▲12	+15	▲3	▲12	▲4	
タイ	2.798	▲88	▲0	+16	+3	+3	▲21	+26	+21	▲13	▲6	▲8	
長短スプレッド	日本	+36.6	▲5	▲3	+1	+4	+4	▲3	+6	+6	▲5	▲3	▲2
	米国	+146.5	▲37	▲12	+4	+18	▲1	+10	+5	+19	▲19	+3	▲5
	イギリス	+127.5	▲24	▲7	+8	+38	▲21	+17	▲1	+16	▲15	+4	▲10
	ドイツ	+95.0	+5	+3	+13	+7	▲12	+16	+13	+28	▲12	+1	▲11
	スペイン	+189.0	▲9	+11	+3	▲1	+5	+28	+36	+5	▲14	+3	▲4
	ポルトガル	+220.8	▲10	+8	+2	▲71	+3	+42	+40	+50	▲91	+2	+10
	イタリア	+172.3	▲34	▲3	+0	▲11	▲8	+29	+37	+19	▲22	▲5	▲0
	ポーランド	+109.0	+18	+0	+12	+9	+14	+26	+20	+16	▲20	▲20	▲2
	カナダ	+103.2	+14	▲3	+10	▲3	+2	+5	+15	+14	▲17	+0	▲5
	オーストラリア	+90.6	+12	+1	+16	+19	▲8	+11	+16	+14	▲11	▲5	▲8
	韓国	+63.3	+2	▲9	+3	+6	+12	+18	▲4	+15	+1	▲8	▲4
	タイ	+127.6	+5	▲2	+11	+4	+29	+1	+33	+20	▲11	▲7	▲6

(注) 「変化幅」は、直近値までの変化幅。プラスは金利の上昇を示す。
「過去の動き」は当該期間の変化幅(例: 4週前=4週間前の週間変化幅、6カ月前=6カ月前の月間変化幅)を示す。
直近値の単位は%、ただし長短スプレッドはbp。直近値以外の単位はbp。

本資料は情報提供を目的として作成されたものであり、投資勧誘を目的としたものではありません。作成時点で、第一生命経済研究所経済調査部が信ずるに足ると判断した情報に基づき作成していますが、その正確性、完全性に対する責任は負いません。見直しは予告なく変更されることがあります。また、記載された内容は、第一生命ないしはその関連会社の投資方針と常に整合的であるとは限りません。



本資料は情報提供を目的として作成されたものであり、投資勧誘を目的としたものではありません。作成時点で、第一生命経済研究所経済調査部が信ずるに足ると判断した情報に基づき作成していますが、その正確性、完全性に対する責任は負いません。見直しは予告なく変更されることがあります。また、記載された内容は、第一生命ないしはその関連会社の投資方針と常に整合的であるとは限りません。

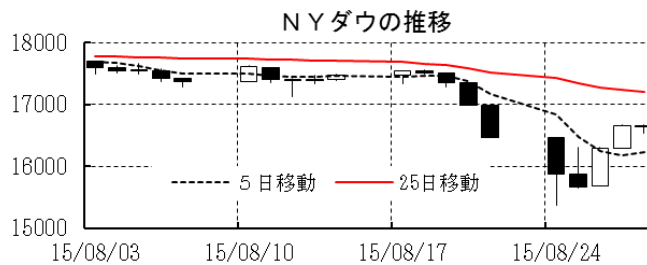
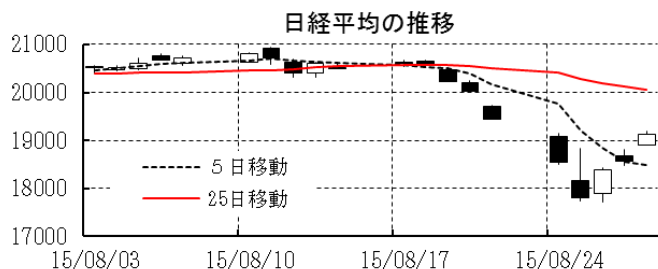
[株式市場]

	直近値	直近までの変化率			過去の動き								
		1年前～	1月前～	前週末～	月間					週間			
					6カ月前	5カ月前	4カ月前	3カ月前	2カ月前	1カ月前	3週間前	2週間前	
日本	日経平均	19136.32	+23.8	▲5.9	▲1.5	+6.4	+2.2	+1.6	+5.3	▲1.6	+1.7	▲1.0	▲5.3
	TOPIX	1549.80	+21.0	▲4.9	▲1.5	+7.7	+1.3	+3.2	+5.1	▲2.6	+1.8	▲0.9	▲5.5
	日経店頭	2568.40	+13.0	▲8.4	▲2.9	+3.3	+1.0	+3.6	+4.6	+2.0	+2.7	▲1.1	▲3.0
米国	NYダウ	16643.01	▲2.6	▲5.6	+1.1	+5.6	▲2.0	+0.4	+1.0	▲2.2	+0.4	+0.6	▲5.8
	S P 500	1988.87	▲0.4	▲5.0	+0.9	+5.5	▲1.7	+0.9	+1.0	▲2.1	+2.0	+0.7	▲5.8
	ナスダック	4828.33	+5.9	▲5.1	+2.6	+7.1	▲1.3	+0.8	+2.6	▲1.6	+2.8	+0.1	▲6.8
	フィラデルフィア半導体	613.91	▲4.2	▲5.7	+6.1	+9.4	▲2.7	▲1.3	+8.6	▲8.7	▲5.0	▲0.9	▲8.3
イギリス	FT 100	6247.94	▲8.2	▲4.7	+1.0	+2.9	▲2.5	+2.8	+0.3	▲0.4	▲3.7	▲2.5	▲5.5
ドイツ	DAX	10298.53	+8.8	▲7.8	+1.7	+6.6	+5.0	▲4.3	▲0.4	+0.2	▲1.1	▲4.4	▲7.8
欧州	ダウ欧州50	3114.84	+2.7	▲7.5	+0.4	+6.4	+1.0	+0.1	+0.2	▲4.6	+4.5	▲3.4	▲6.7
ポーランド	ワルシャワWIG	50972.44	▲1.8	▲1.8	▲1.7	+2.3	+1.5	+4.4	▲1.7	▲4.0	▲1.1	+0.3	▲1.4
ロシア	RT	829.95	▲31.9	▲1.1	+8.9	+21.6	▲1.8	+16.9	▲5.9	▲3.0	▲8.6	+0.3	▲8.7
メキシコ	ボルサ	43290.86	▲4.9	▲2.1	+2.7	+7.9	▲1.1	+2.0	+0.3	+0.8	▲0.7	▲2.5	▲3.6
ブラジル	ボベスパ	47153.87	▲21.8	▲4.9	+3.1	+10.0	▲0.8	+9.9	▲6.2	+0.6	▲4.2	▲2.2	▲3.8
アルゼンチン	メルバル	10961.50	+11.5	+0.2	+4.4	+13.1	+12.9	+11.2	▲10.4	+7.9	▲4.8	+2.6	▲8.4
オーストラリア	AS 200	5263.56	▲6.4	▲5.8	+0.9	+6.1	▲0.6	▲1.7	▲0.2	▲5.5	+4.4	▲2.2	▲2.6
香港	ハンセン	21612.39	▲12.6	▲11.8	▲3.6	+1.3	+0.3	+13.0	▲2.5	▲4.3	▲6.1	▲2.3	▲6.6
韓国	総合	1937.67	▲6.7	▲5.0	+3.3	+1.9	+2.8	+4.2	▲0.6	▲1.9	▲2.1	▲1.3	▲5.4
台湾	加権	8019.18	▲15.4	▲6.6	+3.0	+2.8	▲0.4	+2.4	▲1.2	▲3.9	▲7.1	▲1.6	▲6.2
タイ	SET	1365.94	▲12.4	▲3.0	+0.0	+0.4	▲5.1	+1.4	▲2.0	+0.6	▲4.3	▲1.0	▲3.4
インド	ムンバイSENSEX30	26392.38	▲0.9	▲3.9	▲3.6	+0.1	▲4.3	▲3.4	+3.0	▲0.2	+1.2	▲0.6	▲2.5
中国	上海総合	3232.35	+47.2	▲11.8	▲7.9	+3.1	+13.2	+18.5	+3.8	▲7.3	▲14.3	+5.9	▲11.5
UAE	ドバイ金融市場	3648.45	▲26.0	▲11.2	▲1.7	+5.2	▲9.1	+20.3	▲5.4	+2.2	+1.4	▲3.3	▲6.9

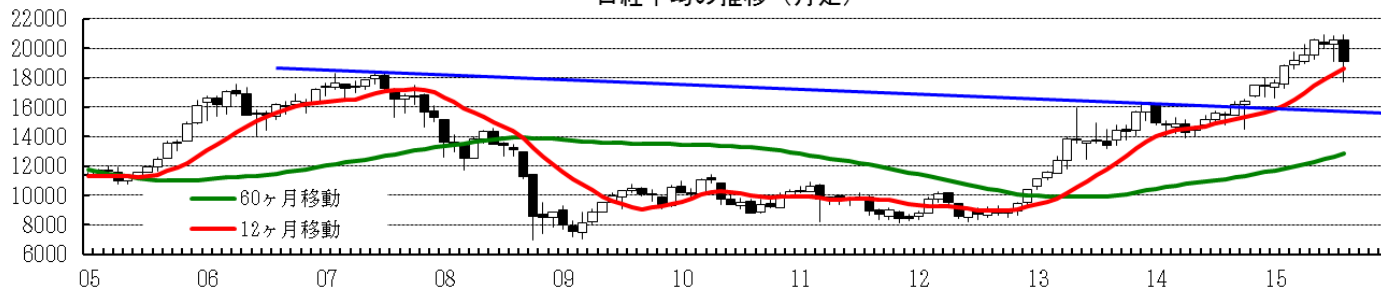
(注) 「変化率」は、直近値までの変化率。プラスは株価の上昇を示す。

「過去の動き」は当該期間の変化率(例: 4週間前=4週間前の週間変化率、6カ月前=6カ月前の月間変化率)を示す。

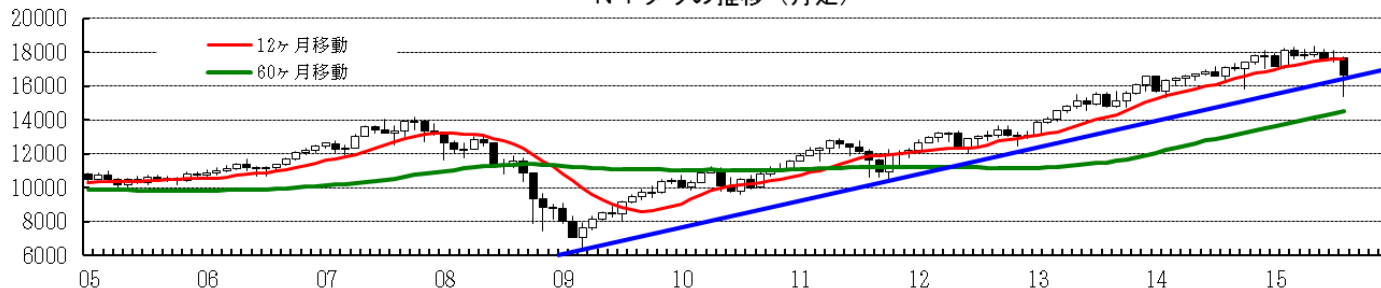
直近値以外の単位は%。



日経平均の推移 (月足)



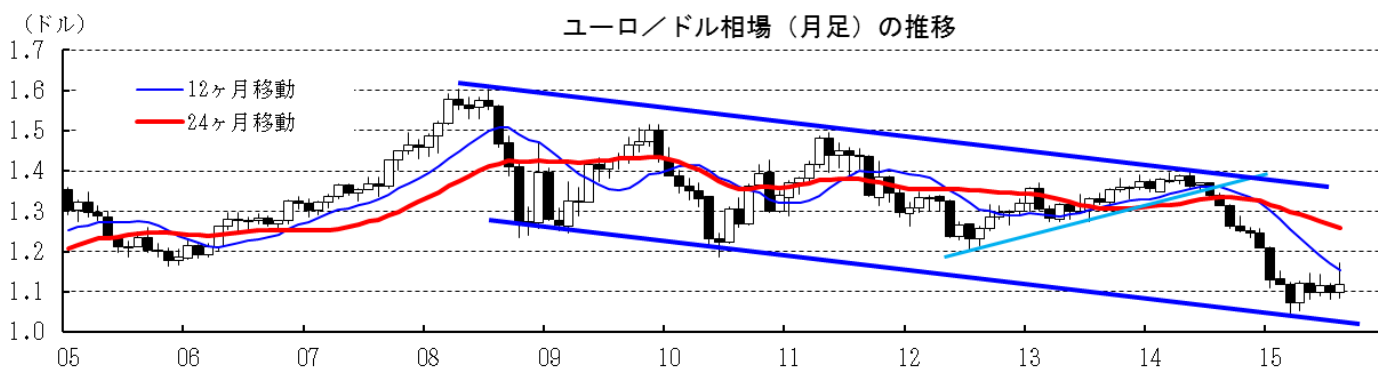
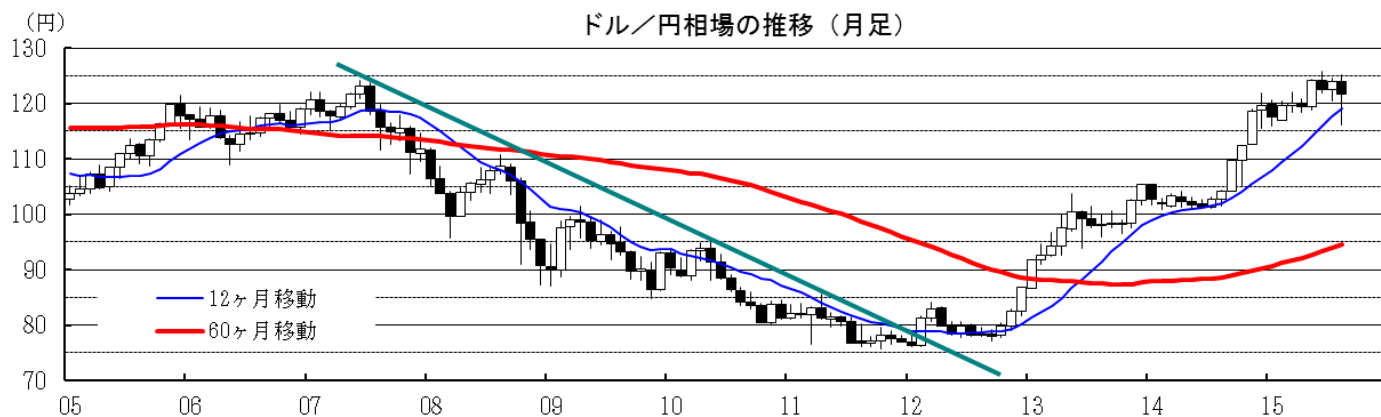
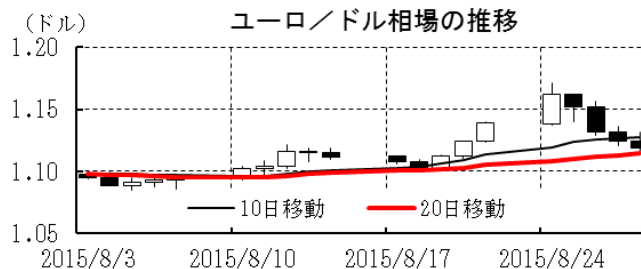
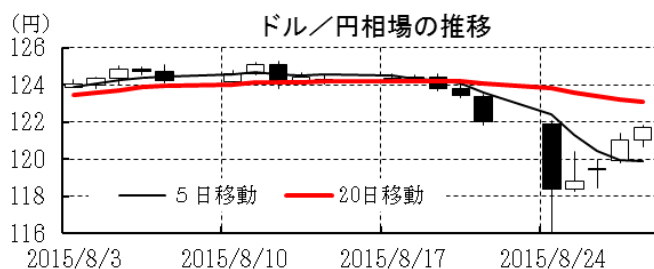
NYダウの推移 (月足)



本資料は情報提供を目的として作成されたものであり、投資勧誘を目的としたものではありません。作成時点で、第一生命経済研究所経済調査部が信ずるに足ると判断した情報に基づき作成していますが、その正確性、完全性に対する責任は負いません。見直しは予告なく変更されることがあります。また、記載された内容は、第一生命ないしはその関連会社の投資方針と常に整合的であるとは限りません。

[為替]	直近値	直近までの変化率			過去の動き							
		1年前～	1月前～	前週末～	月間					週間		
					6カ月前	5カ月前	4カ月前	3カ月前	2カ月前	1カ月前	3週前	2週前
日本円	121.71	▲17.3	+1.5	+0.3	▲1.8	▲0.4	+0.6	▲4.0	+1.3	▲1.1	▲0.1	+1.8
ユーロ	1.1185	▲15.1	+1.1	▲1.8	▲0.8	▲4.2	+4.6	▲2.1	+1.5	▲1.5	+1.3	+2.5
イギリスポンド	1.5396	▲7.2	▲1.4	▲3.7	+2.5	▲4.0	+3.6	▲0.4	+2.8	▲0.6	+0.9	+2.3
スイスフラン	0.9624	▲5.2	+0.0	▲1.7	▲3.6	▲1.9	+4.1	▲0.8	+0.5	▲3.3	+0.8	+3.0
ポーランドズロチ	3.7660	▲17.6	▲1.1	▲1.4	+0.1	▲2.5	+5.1	▲3.9	▲0.5	▲0.4	+1.3	+1.3
ロシアルーブル	65.233	▲77.4	▲8.8	+5.5	+13.0	+3.7	+11.3	▲1.3	▲5.7	▲11.5	▲1.4	▲6.4
カナダドル	1.3201	▲21.5	▲2.2	▲0.1	+1.7	▲1.4	+4.8	▲3.1	▲0.3	▲4.8	+0.3	▲0.7
メキシコペソ	16.752	▲28.0	▲2.9	+1.4	+0.2	▲2.1	▲0.6	▲0.2	▲2.3	▲2.3	▲1.3	▲3.7
ブラジルレアル	3.581	▲59.9	▲6.7	▲2.3	▲6.4	▲12.0	+5.7	▲5.5	+2.4	▲10.2	+0.7	▲0.5
アルゼンチンペソ	9.291	▲10.6	▲1.3	▲0.3	▲1.0	▲1.1	▲1.0	▲1.1	▲1.0	▲1.1	▲0.1	▲0.2
NZドル	0.645	▲23.0	▲3.6	▲3.4	+4.2	▲1.2	+1.9	▲6.7	▲4.8	▲2.6	▲1.3	+2.2
オーストラリアドル	0.7174	▲23.3	▲2.2	▲2.0	+0.6	▲2.6	+3.9	▲3.3	+0.8	▲5.2	▲0.5	▲0.9
韓国ウォン	1179.87	▲16.2	▲1.7	+1.4	+0.1	▲0.7	+2.9	▲3.4	▲0.5	▲4.2	▲1.2	▲1.5
台湾ドル	32.357	▲8.3	▲3.0	+0.9	+0.7	+0.6	+2.0	▲0.7	▲0.2	▲2.5	▲1.7	▲1.4
シンガポールドル	1.4089	▲12.7	▲3.3	▲0.0	▲0.6	▲0.7	+3.6	▲1.8	+0.0	▲1.8	▲1.6	▲0.1
タイバーツ	35.85	▲12.2	▲2.9	▲0.4	+1.0	▲0.6	▲1.5	▲2.0	▲0.3	▲3.6	▲0.3	▲1.3
インドネシアルピア	14012	▲19.8	▲4.4	+0.1	▲2.1	▲0.5	+0.8	▲1.9	▲1.1	▲1.0	▲2.1	▲1.6
インドルピー	66.15	▲9.1	▲3.7	+0.1	+0.9	▲1.2	▲2.0	▲0.4	+0.3	▲0.7	▲2.0	▲1.7
中国人民幣元	6.387	▲4.0	▲2.87	▲0.00	▲0.20	+1.07	+0.01	▲0.02	▲0.12	+0.01	▲2.91	+0.06

(注) 為替レートは全て対ドルレート。ただし、ユーロ、ポンド、豪ドル、NZドルは当該通貨から見たドル建て。
「変化率」は、直近値までの変化率。すべてプラスは当該通貨の増価を示す。
「過去の動き」は当該期間の変化率(例：4週前=4週間前の週間変化率、6カ月前=6カ月前の月間変化率)を示す。
直近値以外の単位は%。



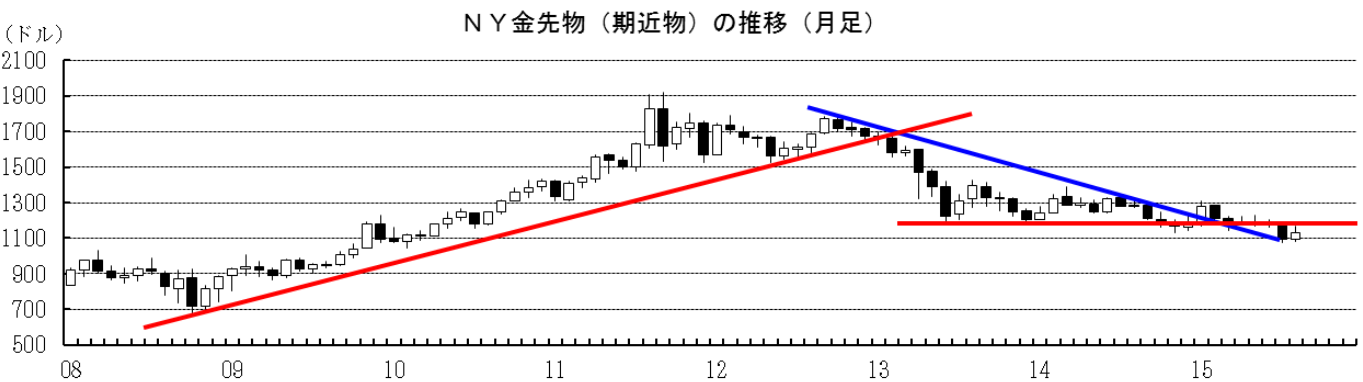
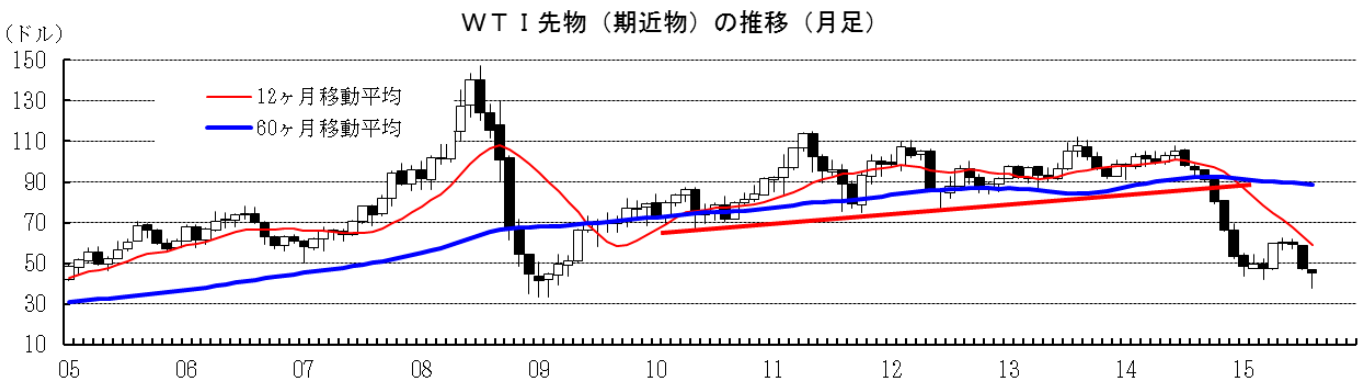
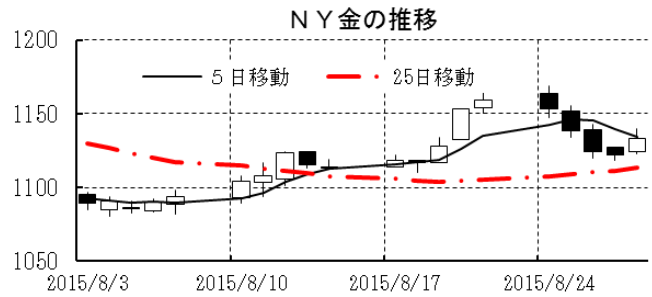
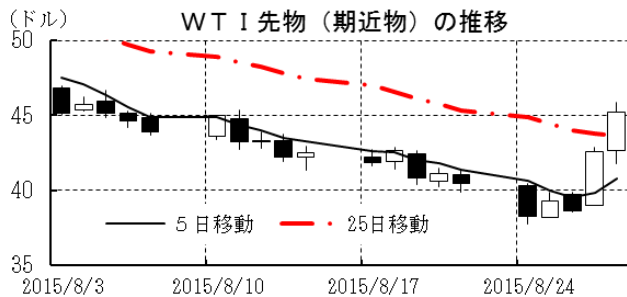
本資料は情報提供を目的として作成されたものであり、投資勧誘を目的としたものではありません。作成時点で、第一生命経済研究所経済調査部が信ずるに足ると判断した情報に基づき作成していますが、その正確性、完全性に対する責任は負いません。見直しは予告なく変更されることがあります。また、記載された内容は、第一生命ないしはその関連会社の投資方針と常に整合的であるとは限りません。

[商品]	直近値	直近までの変化率			過去の動き							
		1年前～	1月前～	前週末～	月間					週間		
					6カ月前	5カ月前	4カ月前	3カ月前	2カ月前	1カ月前	3週間前	2週間前
WT I	45.22	▲52.2	▲5.8	+11.8	+3.2	▲4.3	+25.3	+1.1	▲1.4	▲20.8	▲3.1	▲4.8
北海ブレント	50.05	▲51.2	▲6.1	+10.1	+18.1	▲11.9	+21.2	▲1.8	▲3.0	▲17.9	+1.2	▲7.6
ドバイ	47.26	▲53.3	▲10.1	+2.9	+27.1	▲9.4	+20.5	▲6.0	+2.3	▲12.8	▲0.9	▲3.7
OPECバスケット	42.37	▲57.6	▲16.2	▲1.5	+26.8	▲10.2	+19.3	▲0.7	▲2.8	▲14.1	▲0.7	▲7.8
金 (NY)	1133.5	▲12.1	+3.4	▲2.3	▲5.1	▲2.5	▲0.1	+0.6	▲1.5	▲6.6	+1.7	+4.2
銅 (LDN)	5,135	▲25.9	▲3.1	+1.6	+7.3	+2.5	+4.9	▲5.1	▲4.2	▲9.3	▲0.2	▲2.1
アルミ (LDN)	1,603	▲23.0	▲3.1	+3.6	▲2.6	▲1.7	+7.8	▲9.6	▲2.8	▲4.3	▲0.5	▲2.1
鉛 (LDN)	1,732	▲23.0	+0.6	+1.8	▲7.1	+5.3	+15.9	▲7.6	▲9.7	▲3.3	+1.2	▲2.7
ニッケル (LDN)	10,060	▲46.1	▲11.2	▲1.4	▲7.1	▲12.1	+12.5	▲9.5	▲5.1	▲7.8	▲1.9	▲3.8
スズ (LDN)	14,200	▲34.7	▲12.1	▲4.7	▲5.7	▲7.5	▲3.5	▲2.7	▲10.8	+17.1	+1.0	▲3.6
銀 (NY、現物)	14.60	▲25.1	▲0.6	▲4.7	▲3.8	+0.4	▲3.1	+3.7	▲6.1	▲6.1	+2.9	+0.4
プラチナ (NY、現物)	1,018	▲28.5	+3.4	▲0.2	▲4.2	▲3.9	+0.2	▲2.8	▲3.0	▲8.9	+3.0	+2.8
小麦 (シカゴ)	477.00	▲14.3	▲6.6	▲4.5	+2.9	▲1.1	▲8.7	+2.1	+28.9	▲18.8	▲0.8	▲1.4
大豆 (シカゴ)	321.40	▲25.8	▲6.9	▲1.7	+7.2	▲7.6	▲2.4	▲4.1	+17.6	▲1.4	▲7.8	+0.5
コーン (シカゴ)	363.25	+0.4	▲3.1	▲0.5	+3.9	▲2.1	▲3.7	▲3.0	+17.8	▲10.4	▲2.3	+0.3
CRB	197.10	▲32.3	▲3.6	+3.0	+2.4	▲5.5	+8.3	▲2.7	+1.8	▲10.8	▲0.2	▲3.3
JOC	89.53	▲31.1	▲6.5	▲1.6	▲1.2	+0.1	+1.6	▲1.3	▲0.8	▲4.4	▲0.5	▲1.7

(注) 「変化率」は、直近値までの変化率。プラスは商品価格の上昇を示す。

「過去の動き」は当該期間の変化率(例: 4週間前=4週間前の週間変化率、6カ月前=6カ月前の月間変化率)を示す。

直近値以外の単位は%。



本資料は情報提供を目的として作成されたものであり、投資勧誘を目的としたものではありません。作成時点で、第一生命経済研究所経済調査部が信ずるに足ると判断した情報に基づき作成していますが、その正確性、完全性に対する責任は負いません。見直しは予告なく変更されることがあります。また、記載された内容は、第一生命ないしはその関連会社の投資方針と常に整合的であるとは限りません。