

Market Watching

市場レポート

テーマ: Weekly Market Report (2015年8月3日～) 発表日: 2015年8月3日 (月)
 ~雇用の最大化目標達成なら、FRBは物価安定環境作りに進進~

第一生命経済研究所 経済調査部
 担当 嵐峰 義清 (03-5221-4521)

今週のスケジュール

今週の経済指標・イベント・注目材料

発表日	国	指標・イベント	注目度	コンセンサス	レンジ	前回	備考
8月3日(月)	日本	新車販売台数・乗用車(7月)				+4.6%	前年比
	欧州	—					
	米国	I S M製造業景況指数(7月)	★★★	53.5	52.0~54.5	53.5	
		自動車販売台数(7月)		1,720	1,690~1,750	1,710	万台・年率
		個人支出(6月)		+0.1%	0.0~+0.3%	+0.9%	前月比
		PCEデフレーター(6月)・コア		+1.2%	+1.2~+1.3%	+1.2%	前年比
	パウエルFRB理事講演						
他	中国財新製造業PMI(7月改定)	★	48.4	48.1~49.3	48.2		
8月4日(火)	日本	名目賃金(6月)	★			+0.7%	前年比
		マネタリーベース(7月)				+34.2%	前年比
		10年債入札	★				
	欧州	—					
	米国	—					
	他	豪州金融政策委員会	★	2.00%	1.75~2.00%	2.00%	政策金利水準
		インド金融政策委員会	★	7.25%	7.00~7.25%	7.25%	政策金利水準
8月5日(水)	日本	—					
	欧州	欧小売売上高(6月)		▲0.2%	▲0.9~+0.2%	+0.2%	前月比
	米国	I S M非製造業景況指数(7月)	★	56.2	55.9~57.5	56.0	
		ADP雇用統計(7月)	★★★	+210	+200~+225	+237	千人・前月差
		貿易収支(6月)		▲423	▲467~▲400	▲419	億ドル
他	タイ金融政策委員会	★	1.50%	1.25~1.50%	1.50%	政策金利水準	
8月6日(木)	日本	景気動向指数(6月)・先行CI		106.9	106.5~107.4	106.2	
		・一致CI		110.2	110.7~112.2	109.0	
		BOE金融政策委員会		0.50%	0.50%	0.50%	政策金利水準
	欧州	BOE物価レポート					
		カーニーBOE総裁記者会見	★				
	米国	—					
	8月7日(金)	日本	金融政策決定会合	★★			
黒田日銀総裁記者会見			★★★				
欧州		独鉱工業生産(6月)		+0.3%	▲0.4~+1.4%	0.0%	前月比
米国		雇用統計・非農業就業者数(7月)	★★★	+220	+140~+250	+223	千人・前月差
		失業率(7月)	★★★	5.3%	5.2~5.6%	5.3%	
		時間あたり賃金(7月)	★	+0.2%	+0.2~+0.3%	0.0%	前月比
	消費者信用残高(6月)		+170	+150~+200	+161	億ドル・前月差	
8月8日(土)	他	中国貿易統計(7月)・輸出	★	0.0%	▲8.4~+3.2%	+2.8%	前年同月比
		・輸入	★	▲7.1%	▲15.3~▲1.0%	▲6.1%	前年同月比
8月9日(日)	他	中国消費者物価(7月)		+1.5%	+1.3~+1.6%	+1.2%	前年同月比

(注) 市場コンセンサス、予測レンジは各種ベンダー調査に基づく
 注目度は筆者

【先週の動き】

先週は、株価が総じて堅調に推移した。注目された米FOMCでは、9月利上げの有無が示唆されるような声明文とはならなかったが、米株式市場では9月利上げが確実とはならなかったと好意的に解釈された。また、4~6月の米経済成長率が発表され、ほぼ市場予想通りの結果となったことも好感された。このほか、引き続き中国株が落ち着かず、これに振り回される局面も見られた。日本では、主要月次指標の発表が集中したが、総じて冴えない内容となり、4~6月期が3四半期ぶりにマイナス成長となることが確実視される

本資料は情報提供を目的として作成されたものであり、投資勧誘を目的としたものではありません。作成時点で、第一生命経済研究所経済調査部が信ずるに足ると判断した情報に基づき作成していますが、その正確性、完全性に対する責任は負いません。見直しは予告なく変更されることがあります。また、記載された内容は、第一生命ないしはその関連会社の投資方針と常に整合的であるとは限りません。

状況となったが、市場では特に材料とはならなかった。

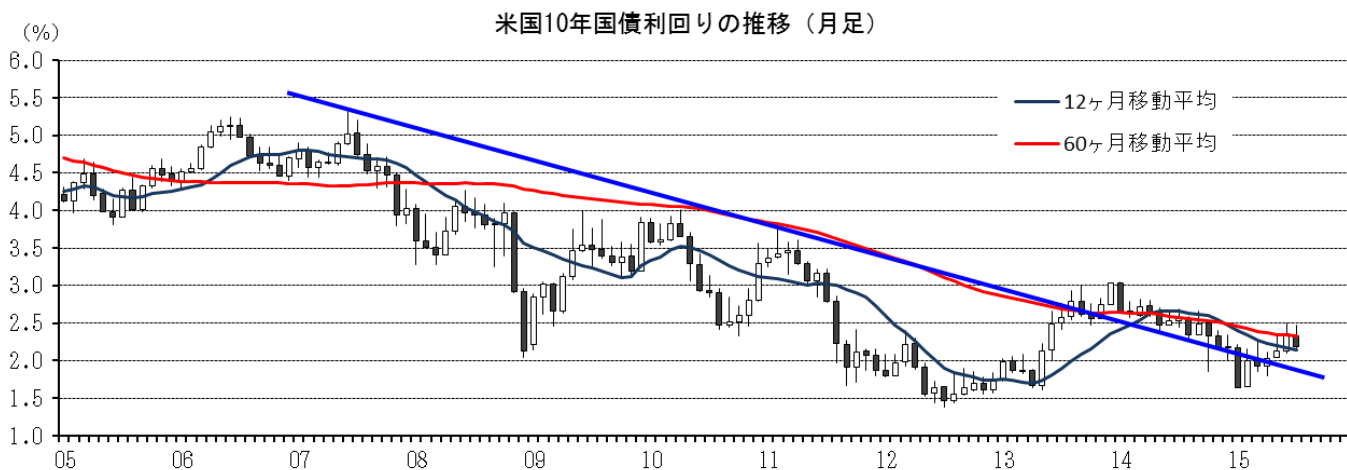
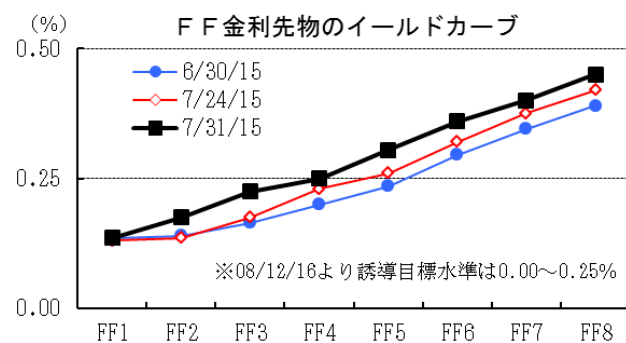
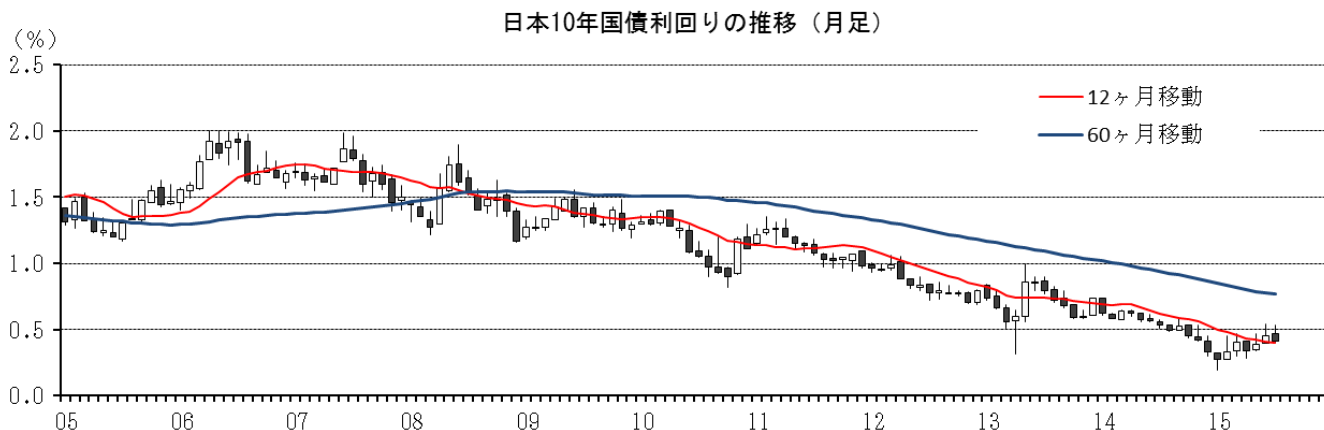
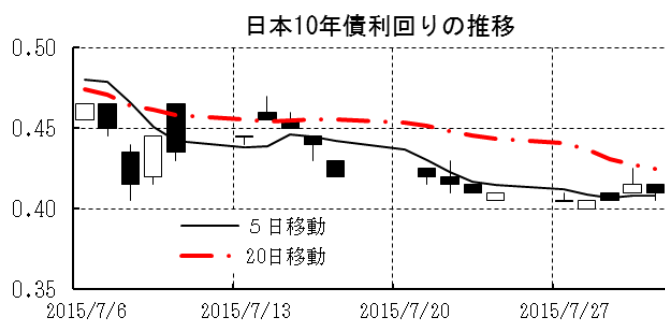
【今週の動き】

今週は、米国のISMと雇用統計が発表され、市場の注目を集める。特に、雇用統計についてはFRBの利上げ時期を占う上でも重要視される。失業率は、すでにインフレを加速させない失業率（NAIRU）の下限を切りつつあり、一段の低下となれば9月利上げ開始との見方を強め、米金利上昇、ドル高圧力を高めることになる。このほか、日本では日銀金融政策決定会合があるが、こちらは無風の見込み。ただし、黒田日銀総裁の物価に対する判断は、市場環境次第で微妙にトーンが変わっており、実のところ日銀の追加緩和の有無などは環境次第でどうにでもなるとして、ある程度の緊張感を持った方がいいだろう。中国株については、取引再開された銘柄に対する現物売りが市場を不安定にする局面は今後もみられるだろうが、事実上空売りが難しくなった環境では、早晚落ち着くと見ていいだろう。

[債券市場]		直近値	直近までの変化率			過去の動き							
			1年前～	1月前～	前週末～	月間					週間		
						6カ月前	5カ月前	4カ月前	3カ月前	2カ月前	1カ月前	3週間前	2週間前
2年	日本	0.010	▲6	+0	+0	+3	+1	+3	▲3	▲1	+1	▲1	▲0
	米国	0.661	+13	+2	▲2	▲22	+17	▲6	+1	+4	+4	+3	+1
	イギリス	0.568	▲27	+1	▲5	▲10	+8	▲1	+11	▲3	+5	+6	▲2
	ドイツ	-0.232	▲26	▲1	▲1	▲9	▲4	▲3	+3	▲0	▲0	▲1	▲1
	スペイン	0.121	▲20	▲32	▲1	▲10	▲16	▲9	▲3	+1	+41	▲16	▲0
	ポルトガル	0.380	▲37	+30	▲0	▲6	▲10	▲17	▲0	+7	▲6	▲19	▲3
	イタリア	0.100	▲38	▲34	▲2	▲17	▲16	▲1	▲3	▲2	+30	▲14	▲1
	アイルランド	-0.048	▲11	▲21	▲2	+5	+0	+0	▲13	▲1	+23	▲9	▲4
	ポーランド	1.814	▲67	▲17	+1	▲28	+9	+1	+7	+10	+22	▲6	+0
	カナダ	0.409	▲69	▲8	▲2	▲62	+8	+3	+17	▲11	▲9	▲7	+1
	オーストラリア	1.876	▲72	▲14	+1	▲21	▲17	▲6	+22	▲7	+14	+2	▲8
	韓国	1.683	▲77	▲3	+3	▲12	+5	▲32	+9	▲8	▲0	+0	▲6
タイ	1.511	▲97	▲3	▲1	▲3	▲0	▲26	▲22	▲7	+1	▲1	+1	
10年	日本	0.410	▲12	▲5	+0	▲6	+6	+7	▲6	+5	+7	▲2	▲1
	米国	2.180	▲38	▲17	▲8	▲53	+35	▲7	+11	+9	+23	▲5	▲8
	イギリス	1.882	▲72	▲14	▲5	▲43	+47	▲22	+28	▲4	+21	▲0	▲14
	ドイツ	0.644	▲51	▲12	▲5	▲24	+3	▲15	+19	+12	+28	▲11	▲10
	ギリシャ	12.031	+601	▲339	+49	+143	▲174	+220	▲117	+79	+417	▲235	+31
	スペイン	1.842	▲66	▲46	▲6	▲19	▲16	▲5	+26	+37	+46	▲19	▲3
	ポルトガル	2.391	▲122	▲61	▲12	▲5	▲81	▲14	+42	+46	+43	▲20	▲13
	イタリア	1.772	▲92	▲56	▲10	▲30	▲26	▲9	+26	+35	+49	▲21	▲5
	アイルランド	1.207	▲100	▲44	▲5	▲11	▲27	▲12	+18	+26	+46	▲25	▲14
	ポーランド	2.934	▲47	▲38	+6	▲54	+18	+15	+32	+30	+38	▲16	▲2
	カナダ	1.441	▲72	▲24	▲5	▲54	+5	+6	+22	+4	+6	▲12	▲8
	オーストラリア	2.758	▲75	▲25	▲6	▲30	+2	▲14	+33	+8	+28	+1	▲13
韓国	2.425	▲63	▲3	+9	▲37	+12	▲20	+27	▲12	+15	▲3	▲13	
タイ	2.812	▲90	▲13	+0	▲11	+3	+3	▲21	+26	+21	+3	▲2	
長短スプレッド	日本	+40.0	▲6	▲5	▲0	▲8	+4	+4	▲3	+6	+6	▲0	▲1
	米国	+152.0	▲51	▲19	▲6	▲31	+18	▲1	+10	+5	+19	▲8	▲10
	イギリス	+131.4	▲45	▲15	▲0	▲33	+38	▲21	+17	▲1	+16	▲6	▲13
	ドイツ	+87.6	▲25	▲12	▲4	▲15	+7	▲12	+16	+13	+28	▲10	▲9
	スペイン	+172.1	▲46	▲14	▲5	▲9	▲1	+5	+28	+36	+5	▲4	▲3
	ポルトガル	+201.1	▲85	▲91	▲12	+2	▲71	+3	+42	+40	+50	▲2	▲10
	イタリア	+167.2	▲55	▲22	▲8	▲12	▲11	▲8	+29	+37	+19	▲7	▲4
	ポーランド	+112.0	+20	▲20	+5	▲26	+9	+14	+26	+20	+16	▲10	▲2
	カナダ	+103.2	▲3	▲17	▲2	+8	▲3	+2	+5	+15	+14	▲5	▲9
	オーストラリア	+88.2	▲3	▲11	▲6	▲9	+19	▲8	+11	+16	+14	▲2	▲5
	韓国	+74.2	+14	+1	+6	▲24	+6	+12	+18	▲4	+15	▲3	▲8
	タイ	+130.1	+8	▲11	+1	▲9	+4	+29	+1	+33	+20	+3	▲3

(注) 「変化幅」は、直近値までの変化幅。プラスは金利の上昇を示す。
「過去の動き」は当該期間の変化幅（例：4週間前＝4週間前の週間変化幅、6カ月前＝6カ月前の月間変化幅）を示す。
直近値の単位は%、ただし長短スプレッドはbp。直近値以外の単位はbp。

本資料は情報提供を目的として作成されたものであり、投資勧誘を目的としたものではありません。作成時点で、第一生命経済研究所経済調査部が信ずるに足ると判断した情報に基づき作成していますが、その正確性、完全性に対する責任は負いません。見直しは予告なく変更されることがあります。また、記載された内容は、第一生命ないしはその関連会社の投資方針と常に整合的であるとは限りません。



本資料は情報提供を目的として作成されたものであり、投資勧誘を目的としたものではありません。作成時点で、第一生命経済研究所経済調査部が信ずるに足ると判断した情報に基づき作成していますが、その正確性、完全性に対する責任は負いません。見直しは予告なく変更されることがあります。また、記載された内容は、第一生命ないしはその関連会社の投資方針と常に整合的であるとは限りません。

[株式市場]

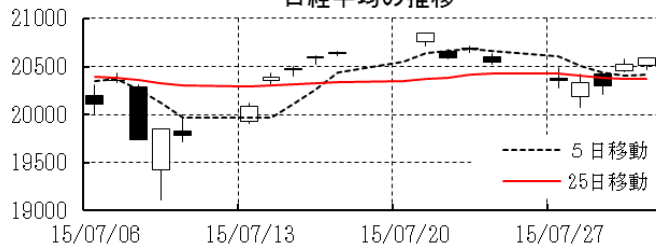
		直近値	直近までの変化率			過去の動き							
						月間				週間			
			1年前～	1月前～	前週末～	6カ月前	5カ月前	4カ月前	3カ月前	2カ月前	1カ月前	3週間	2週間
日本	日経平均	20585.24	+31.8	+1.7	+0.2	+1.3	+6.4	+2.2	+1.6	+5.3	▲1.6	+4.4	▲0.5
	TOPIX	1659.52	+28.7	+1.8	+0.2	+0.5	+7.7	+1.3	+3.2	+5.1	▲2.6	+5.0	▲0.4
	日経店頭	2793.06	+26.0	+2.7	▲1.3	▲0.3	+3.3	+1.0	+3.6	+4.6	+2.0	+5.1	+0.5
米国	N Yダウ	17689.86	+6.8	+0.4	+0.7	▲3.7	+5.6	▲2.0	+0.4	+1.0	▲2.2	+1.8	▲2.9
	S P 500	2103.84	+9.0	+2.0	+1.2	▲3.1	+5.5	▲1.7	+0.9	+1.0	▲2.1	+2.4	▲2.2
	ナスダック	5128.28	+17.4	+2.8	+0.8	▲2.1	+7.1	▲1.3	+0.8	+2.6	▲1.6	+4.3	▲2.3
	フィラデルフィア半導体	646.29	+6.4	▲5.0	+0.6	▲4.9	+9.4	▲2.7	▲1.3	+8.6	▲8.7	+1.2	▲3.7
イギリス	F T 100	6696.28	▲0.5	+2.7	+1.8	+2.8	+2.9	▲2.5	+2.8	+0.3	▲0.4	+1.5	▲2.9
ドイツ	D A X	11308.99	+20.2	+3.3	▲0.3	+9.1	+6.6	+5.0	▲4.3	▲0.4	+0.2	+3.2	▲2.8
欧州	ダウ欧州50	3432.44	+15.2	+4.5	+0.8	+6.4	+6.4	+1.0	+0.1	+0.2	▲4.6	+4.4	▲3.1
ポーランド	ワルシャワWIG	52750.94	+5.4	▲1.1	+1.7	+1.3	+2.3	+1.5	+4.4	▲1.7	▲4.0	+1.6	▲2.9
ロシア	R T	858.82	▲29.6	▲8.6	▲0.0	▲6.7	+21.6	▲1.8	+16.9	▲5.9	▲3.0	+0.8	▲5.8
メキシコ	ボルサ	44752.93	+2.1	▲0.7	+1.1	▲5.1	+7.9	▲1.1	+2.0	+0.3	+0.8	+0.9	▲2.4
ブラジル	ボバズバ	50864.77	▲8.9	▲4.2	+3.3	▲6.2	+10.0	▲0.8	+9.9	▲6.2	+0.6	▲0.5	▲5.9
アルゼンチン	メルバル	11101.02	+35.6	▲4.8	+1.8	▲1.0	+13.1	+12.9	+11.2	▲10.4	+7.9	+5.9	▲11.9
オーストラリア	A S 200	5699.16	+1.2	+4.4	+2.4	+3.3	+6.1	▲0.6	▲1.7	▲0.2	▲5.5	+3.2	▲1.8
香港	ハンセン	24636.28	▲0.5	▲6.1	▲2.0	+3.8	+1.3	+0.3	+13.0	▲2.5	▲4.3	+2.1	▲1.1
韓国	総合	2030.16	▲2.2	▲2.1	▲0.8	+1.8	+1.9	+2.8	+4.2	▲0.6	▲1.9	+2.2	▲1.5
台湾	加権	8665.34	▲7.0	▲7.1	▲1.2	+0.6	+2.8	▲0.4	+2.4	▲1.2	▲3.9	+1.5	▲3.1
タイ	S E T	1440.12	▲4.1	▲4.3	+0.1	+5.6	+0.4	▲5.1	+1.4	▲2.0	+0.6	▲0.4	▲2.8
インド	ムンバイSENSEX30	28114.56	+8.6	+1.2	+0.0	+6.1	+0.1	▲4.3	▲3.4	+3.0	▲0.2	+2.9	▲1.2
中国	上海総合	3663.73	+66.4	▲14.3	▲10.0	▲0.8	+3.1	+13.2	+18.5	+3.8	▲7.3	+2.1	+2.9
U A E	ドバイ金融市場	4143.21	▲14.3	+1.4	▲1.4	▲2.6	+5.2	▲9.1	+20.3	▲5.4	+2.2	+2.1	+2.4

(注) 「変化率」は、直近値までの変化率。プラスは株価の上昇を示す。

「過去の動き」は当該期間の変化率(例: 4週間=4週間前の週間変化率、6カ月前=6カ月前の月間変化率)を示す。

直近値以外の単位は%。

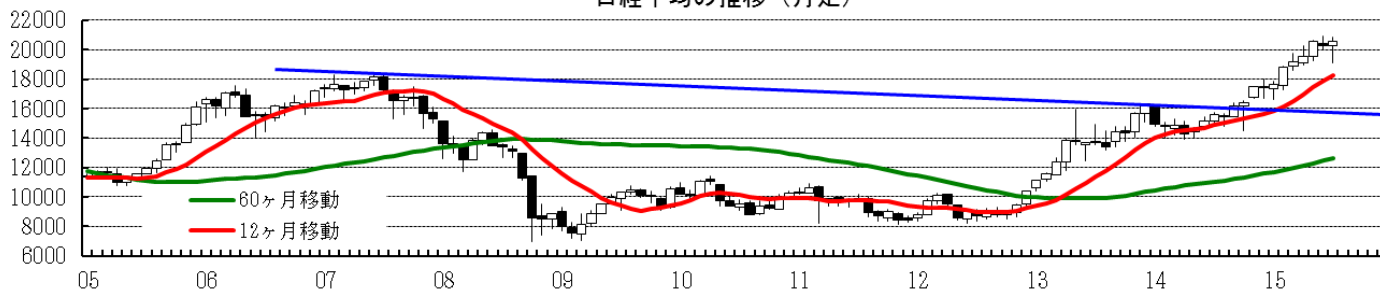
日経平均の推移



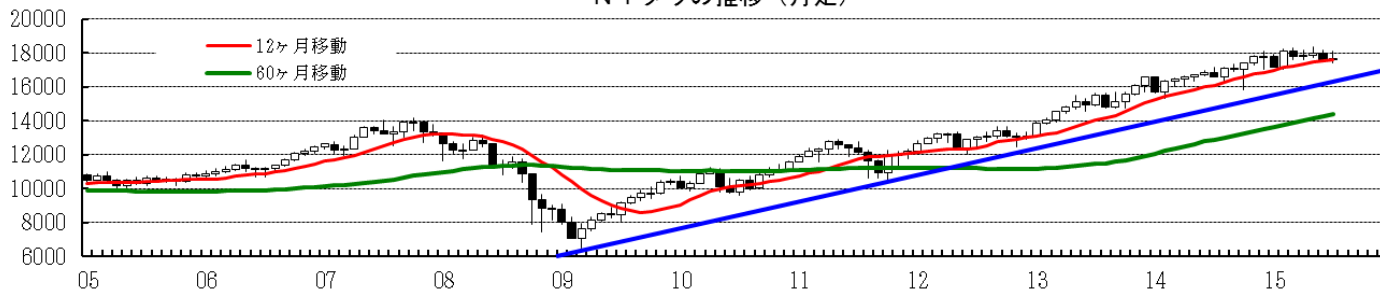
N Yダウの推移



日経平均の推移 (月足)



N Yダウの推移 (月足)



本資料は情報提供を目的として作成されたものであり、投資勧誘を目的としたものではありません。作成時点で、第一生命経済研究所経済調査部が信ずるに足ると判断した情報に基づき作成していますが、その正確性、完全性に対する責任は負いません。見直しは予告なく変更されることがあります。また、記載された内容は、第一生命ないしはその関連会社の投資方針と常に整合的であるとは限りません。

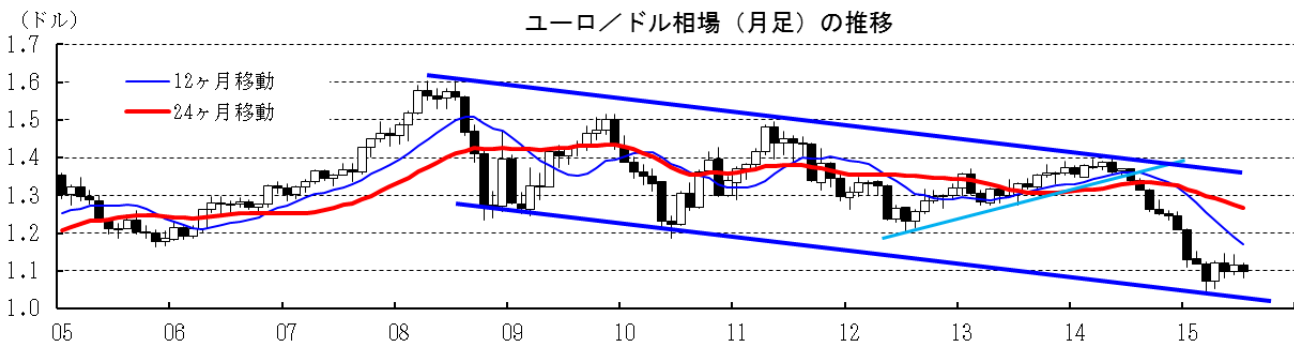
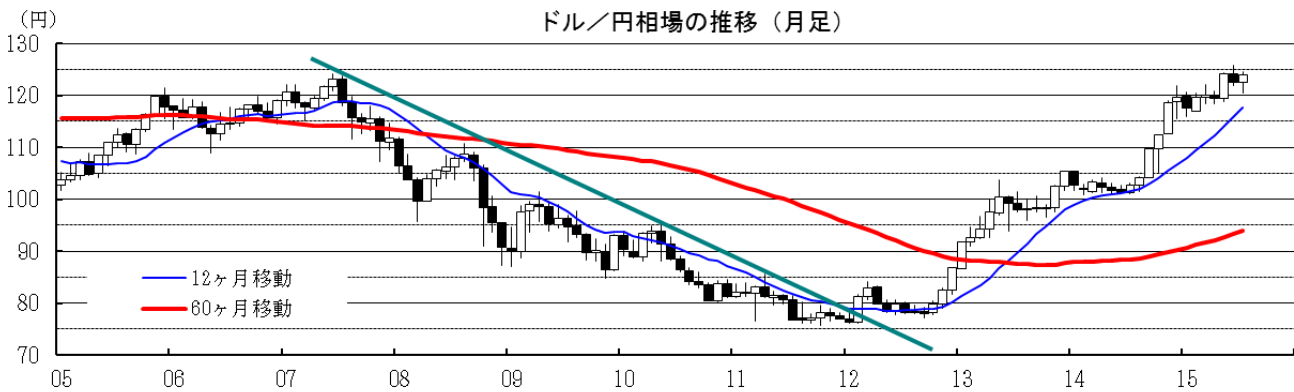
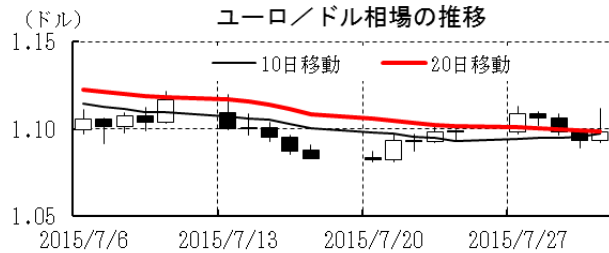
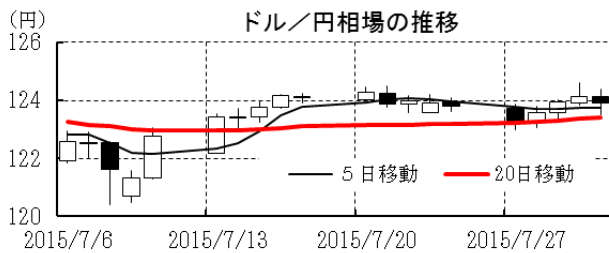
[為替]	直近値	直近までの変化率			過去の動き							
		1年前～	1月前～	前週末～	月間					週間		
					6カ月前	5カ月前	4カ月前	3カ月前	2カ月前	1カ月前	3週前	2週前
日本円	123.90	▲20.5	▲1.1	▲0.1	+1.8	▲1.8	▲0.4	+0.6	▲4.0	+1.3	▲1.1	+0.2
ユーロ	1.0984	▲18.0	▲1.5	▲0.0	▲6.7	▲0.8	▲4.2	+4.6	▲2.1	+1.5	▲3.0	+1.4
イギリスポンド	1.5624	▲7.5	▲0.6	+0.7	▲3.3	+2.5	▲4.0	+3.6	▲0.4	+2.8	+0.6	▲0.6
スイスフラン	0.9663	▲6.3	▲3.3	▲0.8	+7.4	▲3.6	▲1.9	+4.1	▲0.8	+0.5	▲2.5	+0.3
ポーランドズロチ	3.7726	▲20.9	▲0.4	+0.0	▲4.7	+0.1	▲2.5	+5.1	▲3.9	▲0.5	▲1.4	+0.5
ロシアルーブル	61.710	▲72.7	▲11.5	▲5.5	▲19.7	+13.0	+3.7	+11.3	▲1.3	▲5.7	▲1.1	▲2.7
カナダドル	1.3091	▲20.0	▲4.8	▲0.3	▲9.6	+1.7	▲1.4	+4.8	▲3.1	▲0.3	▲2.5	▲0.6
メキシコペソ	16.107	▲21.9	▲2.3	+1.0	▲1.5	+0.2	▲2.1	▲0.6	▲0.2	▲2.3	▲1.4	▲2.1
ブラジルレアル	3.421	▲50.9	▲10.2	▲2.0	▲1.3	▲6.4	▲12.0	+5.7	▲5.5	+2.4	▲0.9	▲5.2
アルゼンチンペソ	9.199	▲12.0	▲1.1	▲0.2	▲2.0	▲1.0	▲1.1	▲1.0	▲1.1	▲1.0	+0.1	▲0.6
NZドル	0.659	▲22.5	▲2.6	+0.2	▲6.9	+4.2	▲1.2	+1.9	▲6.7	▲4.8	▲3.1	+1.0
オーストラリアドル	0.7308	▲21.4	▲5.2	+0.3	▲5.0	+0.6	▲2.6	+3.9	▲3.3	+0.8	▲1.0	▲1.2
韓国ウォン	1166.89	▲13.0	▲4.2	+0.3	▲0.8	+0.1	▲0.7	+2.9	▲3.4	▲0.5	▲1.7	▲1.7
台湾ドル	31.676	▲5.4	▲2.5	▲0.7	▲0.1	+0.7	+0.6	+2.0	▲0.7	▲0.2	▲0.3	▲1.1
シンガポールドル	1.3722	▲10.0	▲1.8	▲0.0	▲2.1	▲0.6	▲0.7	+3.6	▲1.8	+0.0	▲1.2	▲0.3
タイバーツ	35.00	▲8.7	▲3.6	▲0.3	+0.6	+1.0	▲0.6	▲1.5	▲2.0	▲0.3	+5.0	▲8.3
インドネシアルピア	13490	▲16.5	▲1.0	▲0.2	▲2.4	▲2.1	▲0.5	+0.8	▲1.9	▲1.1	▲0.4	▲0.8
インドルピー	64.06	▲5.2	▲0.7	+0.1	+1.7	+0.9	▲1.2	▲2.0	▲0.4	+0.3	▲0.2	▲1.0
中国人民幣元	6.208	▲0.5	+0.01	+0.01	▲0.79	▲0.20	+1.07	+0.01	▲0.02	▲0.12	+0.01	+0.04

(注) 為替レートは全て対ドルレート。ただし、ユーロ、ポンド、豪ドル、NZドルは当該通貨から見たドル建て。

「変化率」は、直近値までの変化率。すべてプラスは当該通貨の増価を示す。

「過去の動き」は当該期間の変化率(例：4週前＝4週間前の週間変化率、6カ月前＝6カ月前の月間変化率)を示す。

直近値以外の単位は%。



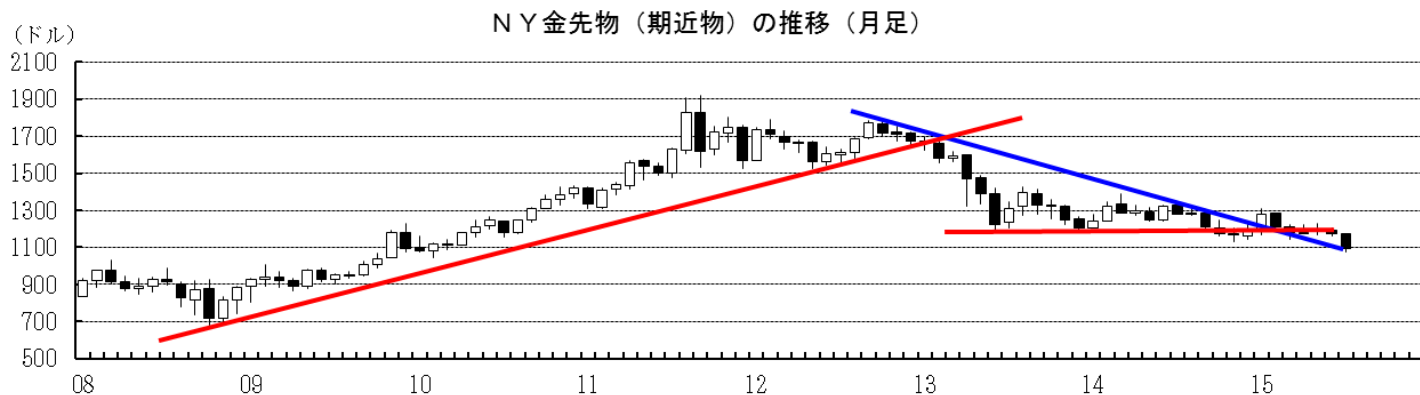
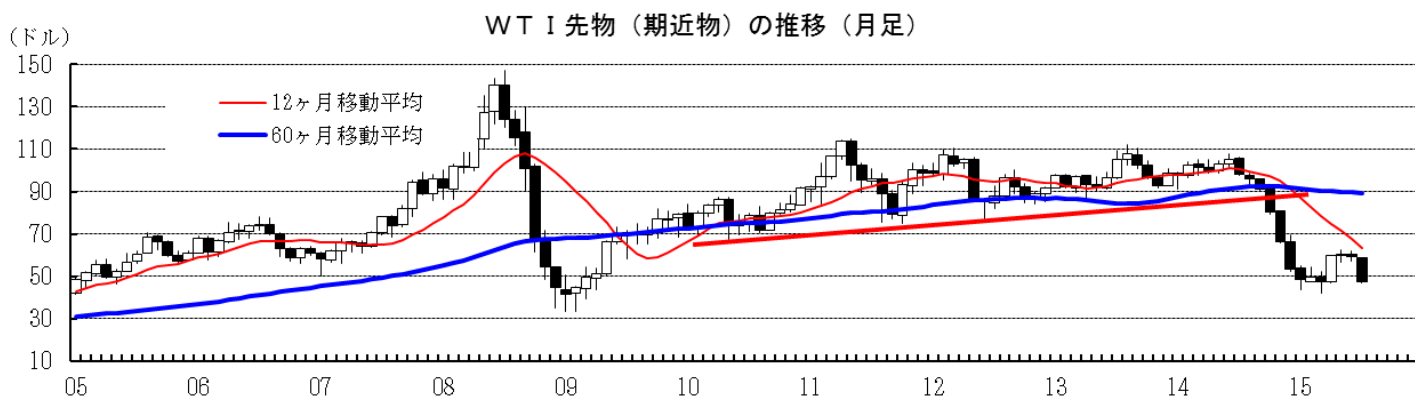
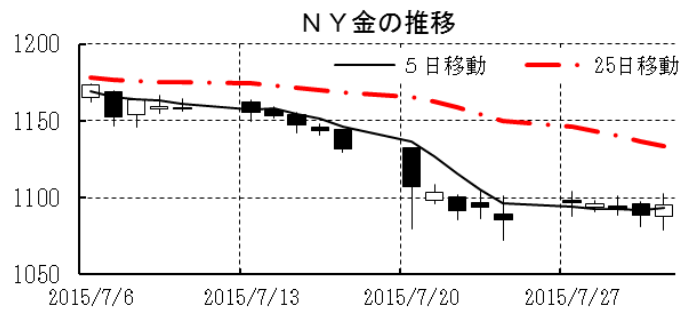
本資料は情報提供を目的として作成されたものであり、投資勧誘を目的としたものではありません。作成時点で、第一生命経済研究所経済調査部が信ずるに足ると判断した情報に基づき作成していますが、その正確性、完全性に対する責任は負いません。見直しは予告なく変更されることがあります。また、記載された内容は、第一生命ないしはその関連会社の投資方針と常に整合的であるとは限りません。

[商品]	直近値	直近までの変化率			過去の動き							
		1年前～	1月前～	前週末～	月間						週間	
					6カ月前	5カ月前	4カ月前	3カ月前	2カ月前	1カ月前	3週間前	2週間前
WT I	47.12	▲52.0	▲20.8	▲2.1	▲9.4	+3.2	▲4.3	+25.3	+1.1	▲1.4	▲3.5	▲5.4
北海ブレント	52.21	▲50.8	▲17.9	▲4.4	▲7.6	+18.1	▲11.9	+21.2	▲1.8	▲3.0	▲2.8	▲4.3
ドバイ	53.13	▲48.8	▲12.8	▲1.8	▲15.2	+27.1	▲9.4	+20.5	▲6.0	+2.3	▲2.7	▲4.6
OPECバスケット	51.45	▲50.3	▲12.5	▲1.2	▲13.8	+26.8	▲10.2	+19.3	▲0.7	▲2.8	▲3.6	▲3.5
金 (NY)	1094.9	▲14.5	▲6.6	+0.9	+8.0	▲5.1	▲2.5	▲0.1	+0.6	▲1.5	▲2.2	▲4.1
銅 (LDN)	5,230	▲26.5	▲9.3	▲0.6	▲12.8	+7.3	+2.5	+4.9	▲5.1	▲4.2	▲2.0	▲4.0
アルミ (LDN)	1,618	▲18.6	▲4.3	▲1.5	+0.6	▲2.6	▲1.7	+7.8	▲9.6	▲2.8	+0.0	▲3.2
鉛 (LDN)	1,702	▲23.5	▲3.3	▲1.0	+0.1	▲7.1	+5.3	+15.9	▲7.6	▲9.7	+2.9	▲6.8
ニッケル (LDN)	11,040	▲40.3	▲7.8	▲2.3	+0.1	▲7.1	▲12.1	+12.5	▲9.5	▲5.1	+2.1	▲1.7
スズ (LDN)	16,300	▲28.7	+17.1	+5.8	▲1.9	▲5.7	▲7.5	▲3.5	▲2.7	▲10.8	+10.7	▲2.4
銀 (NY、現物)	14.78	▲27.5	▲6.1	+0.6	+9.9	▲3.8	+0.4	▲3.1	+3.7	▲6.1	▲4.5	▲1.3
プラチナ (NY、現物)	983	▲32.7	▲8.9	▲0.6	+2.7	▲4.2	▲3.9	+0.2	▲2.8	▲3.0	▲3.6	▲0.5
小麦 (シカゴ)	499.25	▲5.8	▲18.8	▲2.4	▲14.8	+2.9	▲1.1	▲8.7	+2.1	+28.9	▲4.7	▲7.6
大豆 (シカゴ)	354.60	▲9.4	▲1.4	▲0.1	▲9.5	+7.2	▲7.6	▲2.4	▲4.1	+17.6	▲1.3	▲1.7
コーン (シカゴ)	371.00	+3.9	▲10.4	▲5.5	▲6.8	+3.9	▲2.1	▲3.7	▲3.0	+17.8	▲1.6	▲6.6
CRB	202.57	▲31.2	▲10.8	▲1.2	▲4.8	+2.4	▲5.5	+8.3	▲2.7	+1.8	▲1.7	▲4.4
JOC	96.02	▲26.6	▲4.4	▲0.2	▲4.3	▲1.2	+0.1	+1.6	▲1.3	▲0.8	+0.2	▲0.9

(注) 「変化率」は、直近値までの変化率。プラスは商品価格の上昇を示す。

「過去の動き」は当該期間の変化率 (例: 4週間=4週間前の週間変化率、6カ月前=6カ月前の月間変化率) を示す。

直近値以外の単位は%。



本資料は情報提供を目的として作成されたものであり、投資勧誘を目的としたものではありません。作成時点で、第一生命経済研究所経済調査部が信ずるに足ると判断した情報に基づき作成していますが、その正確性、完全性に対する責任は負いません。見直しは予告なく変更されることがあります。また、記載された内容は、第一生命ないしはその関連会社の投資方針と常に整合的であるとは限りません。