

Market Watching

市場レポート

テーマ: Weekly Market Report (2015年7月20日～)
～ギリシャ、中国安定して梅雨明け～

発表日: 2015年7月21日 (火)

第一生命経済研究所 経済調査部
担当 嵐峰 義清 (03-5221-4521)

今週のスケジュール

今週の経済指標・イベント・注目材料

発表日	国	指標・イベント	注目度	コンセンサス	レンジ	前回	備考
7月20日(月)	日本	祝日					
	欧州	—					
	米国	E C B保有ギリシャ国債償還	★				
7月21日(火)	日本	月例経済報告 金融政策決定会合議事要旨					
	欧州	—					
	米国	—					
7月22日(水)	日本	20年国債入札	★				
	欧州	—					
	米国	連邦住宅局(FHFA)住宅価格(5月)	★	+0.5%	+0.3~+0.7%	+0.3%	前月比
	他	豪州消費者物価(4-6月)	★	+1.7%	+1.2~+1.9%	+1.3%	前年比
7月23日(木)	日本	通関統計(6月)・貿易収支	★	+458	▲2,401~+3,401	▲2,172	億円・未季調
	欧州	—					
	米国	景気先行指数(6月)		+0.1%	▲0.2~+0.4%	+0.7%	前月比
	他	10年インフレ連動債入札	★				
7月24日(金)	日本	—					
	欧州	欧製造業PMI(7月):速報値	★★	52.5	51.5~53.9	52.5	
	米国	新築住宅販売(6月)	★	54.3	52.5~56.2	54.6	万戸
	他	中国HSBC製造業PMI(7月速報)	★★★	49.7	49.1~50.0	49.4	
7月25日(土)		—					
7月26日(日)		—					

(注) 市場コンセンサス、予測レンジは各種ベンダー調査に基づく
注目度は筆者

【先週の動き】

先週は、ギリシャ問題が落ち着いたことで、世界的に株価が大きく上昇した。ギリシャ問題については、ギリシャ側がほぼ債権者側の要求を受け入れたことで、今後の圏内財政規律への不安を強めることもなかった。また、難航も予想されていたドイツ議会の支援策受け入れと当面のつなぎ融資も早々に可決したことで、ギリシャ問題に対する市場の懸念は一旦後退する格好となった。また、中国株についても落ち着いた展開が続いていることから、市場の関心が薄らいだ。米国では、議会証言でイエレンFRB議長が改めて年内利上げ開始に言及したものの、小売売上高やCPIが弱めとなったことで、米金利は低下した。

【今週の動き】

今週は、ギリシャ問題や中国株問題が鎮静化したことに加え、週内に発表される経済指標も比較的小粒なものが多い。あらためて米国を牽引車とした世界経済の回復を(慎重に)期待する相場展開が期待される。その点で注目されるのは、週末金曜日に発表される中国の製造業PMI。中国は、今後米景気や欧州景気の成長率の高まりの恩恵を受けられると予想される一方で、内需が足かせ要因となることも懸念されており、生産活動がどのように推移するかは市場の注目するところとなる。このほか、株式市場では4~6月期の業績発表を受け、個別中心の展開が予想される。米利上げを織り込みに行く格好で円安が進展しつつあり、日本では輸出関連企業中心に、業績の上方修正余地をはかる展開が予想される。

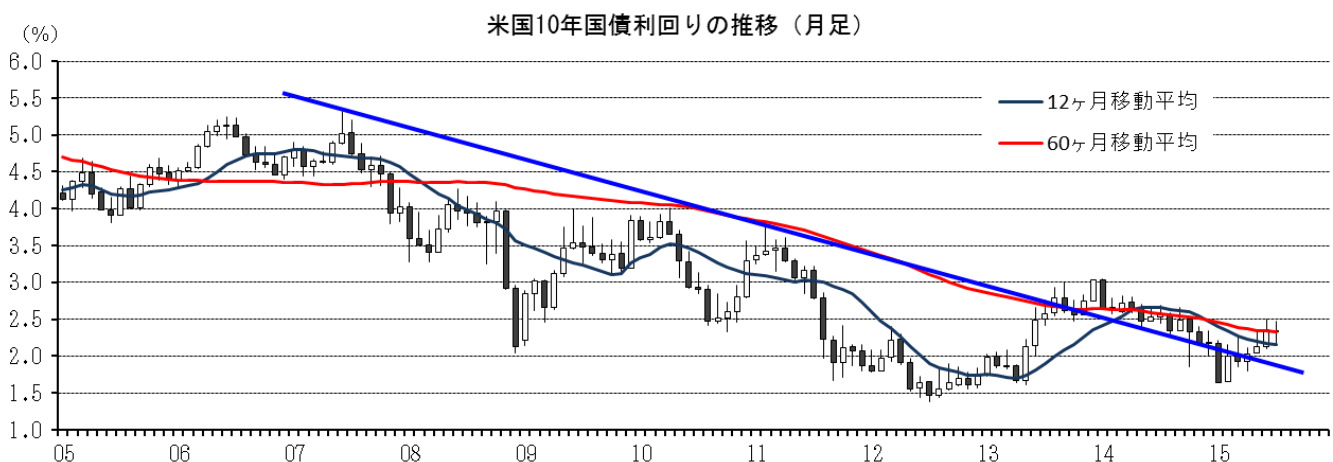
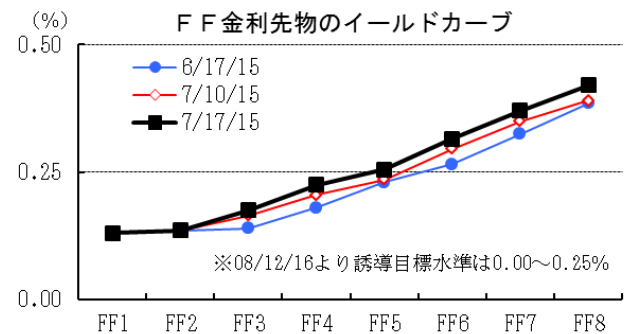
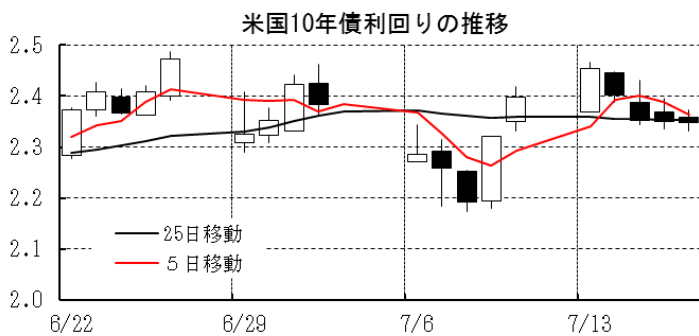
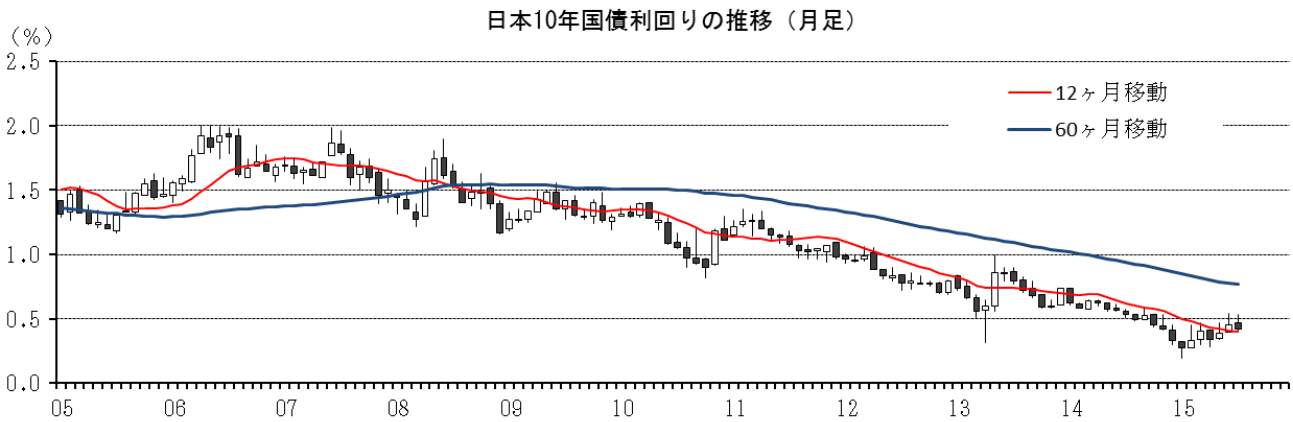
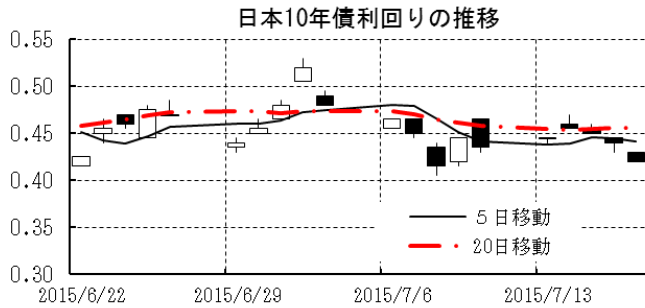
本資料は情報提供を目的として作成されたものであり、投資勧誘を目的としたものではありません。作成時点で、第一生命経済研究所経済調査部が信ずるに足ると判断した情報に基づき作成していますが、その正確性、完全性に対する責任は負いません。見直しは予告なく変更されることがあります。また、記載された内容は、第一生命ないしはその関連会社の投資方針と常に整合的であるとは限りません。

[債券市場]

	直近値	直近までの変化率			過去の動き								
		1年前～	1月前～	前週末～	月間					週間			
					6カ月前	5カ月前	4カ月前	3カ月前	2カ月前	1カ月前	3週間	2週間	
2年	日本	0.012	▲5	+1	▲1	+3	+1	+3	▲3	▲1	+1	+2	+1
	米国	0.666	+22	+2	+3	▲22	+17	▲6	+1	+4	+4	▲8	+1
	イギリス	0.634	▲20	+3	+6	▲10	+8	▲1	+11	▲3	+5	▲12	+1
	ドイツ	-0.220	▲24	▲3	▲1	▲9	▲4	▲3	+3	▲0	▲0	▲6	+4
	スペイン	0.137	▲22	▲31	▲16	▲10	▲16	▲9	▲3	+1	+41	+9	▲10
	ポルトガル	0.416	▲54	+30	▲19	▲6	▲10	▲17	▲0	+7	▲6	+63	▲6
	イタリア	0.128	▲37	▲28	▲14	▲17	▲16	▲1	▲3	▲2	+30	+7	▲10
	アイルランド	0.005	▲12	▲14	▲9	+5	+0	+0	▲13	▲1	+23	▲3	▲1
	ポーランド	1.798	▲69	▲14	▲6	▲28	+9	+1	+7	+10	+22	▲6	▲8
	カナダ	0.427	▲63	▲18	▲7	▲62	+8	+3	+17	▲11	▲9	▲15	+2
	オーストラリア	1.952	▲52	▲4	+2	▲21	▲17	▲6	+22	▲7	+14	▲8	▲4
	韓国	1.712	▲81	▲2	+0	▲12	+5	▲32	+9	▲8	▲0	▲1	▲2
タイ	1.505	▲94	+7	▲1	▲3	▲0	▲26	▲22	▲7	+1	▲3	+1	
10年	日本	0.420	▲11	▲6	▲2	▲6	+6	+7	▲6	+5	+7	+1	▲5
	米国	2.347	▲10	+3	▲5	▲53	+35	▲7	+11	+9	+23	▲9	+1
	イギリス	2.078	▲51	+2	▲0	▲43	+47	▲22	+28	▲4	+21	▲19	+8
	ドイツ	0.788	▲36	▲2	▲11	▲24	+3	▲15	+19	+12	+28	▲13	+11
	ギリシャ	11.236	+501	▲189	▲235	+143	▲174	+220	▲117	+79	+417	+379	▲105
	スペイン	1.936	▲69	▲39	▲19	▲19	▲16	▲5	+26	+37	+46	+10	▲8
	ポルトガル	2.641	▲105	▲52	▲20	▲5	▲81	▲14	+42	+46	+43	+22	▲10
	イタリア	1.920	▲87	▲39	▲21	▲30	▲26	▲9	+26	+35	+49	+10	▲11
	アイルランド	1.401	▲86	▲33	▲25	▲11	▲27	▲12	+18	+26	+46	▲6	+5
	ポーランド	2.892	▲47	▲43	▲16	▲54	+18	+15	+32	+30	+38	▲4	▲14
	カナダ	1.566	▲57	▲19	▲12	▲54	+5	+6	+22	+4	+6	▲17	▲1
	オーストラリア	2.949	▲46	▲4	+1	▲30	+2	▲14	+33	+8	+28	+1	▲13
韓国	2.467	▲53	▲9	▲3	▲37	+12	▲20	+27	▲12	+15	+2	▲2	
タイ	2.827	▲88	▲16	+3	▲11	+3	+3	▲21	+26	+21	▲3	▲13	
長短スプレッド	日本	+40.8	▲6	▲7	▲0	▲8	+4	+4	▲3	+6	+6	▲1	▲5
	米国	+168.1	▲32	+1	▲8	▲31	+18	▲1	+10	+5	+19	▲1	+0
	イギリス	+144.4	▲31	▲2	▲6	▲33	+38	▲21	+17	▲1	+16	▲7	+7
	ドイツ	+100.8	▲12	+0	▲10	▲15	+7	▲12	+16	+13	+28	▲7	+6
	スペイン	+179.9	▲47	▲9	▲4	▲9	▲1	+5	+28	+36	+5	+1	+1
	ポルトガル	+222.5	▲51	▲82	▲2	+2	▲71	+3	+42	+40	+50	▲40	▲4
	イタリア	+179.2	▲50	▲11	▲7	▲12	▲11	▲8	+29	+37	+19	+3	▲2
	ポーランド	+109.4	+22	▲30	▲10	▲26	+9	+14	+26	+20	+16	+2	▲7
	カナダ	+113.9	+6	▲1	▲5	+8	▲3	+2	+5	+15	+14	▲2	▲3
	オーストラリア	+99.7	+6	▲0	▲2	▲9	+19	▲8	+11	+16	+14	+9	▲9
	韓国	+75.5	+27	▲7	▲3	▲24	+6	+12	+18	▲4	+15	+3	+0
	タイ	+132.2	+6	▲23	+3	▲9	+4	+29	+1	+33	+20	▲0	▲14

(注) 「変化幅」は、直近値までの変化幅。プラスは金利の上昇を示す。
「過去の動き」は当該期間の変化幅(例: 4週間=4週間前の週間変化幅、6カ月前=6カ月前の月間変化幅)を示す。
直近値の単位は%、ただし長短スプレッドはbp。直近値以外の単位はbp。

本資料は情報提供を目的として作成されたものであり、投資勧誘を目的としたものではありません。作成時点で、第一生命経済研究所経済調査部が信ずるに足ると判断した情報に基づき作成していますが、その正確性、完全性に対する責任は負いません。見直しは予告なく変更されることがあります。また、記載された内容は、第一生命ないしはその関連会社の投資方針と常に整合的であるとは限りません。



本資料は情報提供を目的として作成されたものであり、投資勧誘を目的としたものではありません。作成時点で、第一生命経済研究所経済調査部が信ずるに足ると判断した情報に基づき作成していますが、その正確性、完全性に対する責任は負いません。見直しは予告なく変更されることがあります。また、記載された内容は、第一生命ないしはその関連会社の投資方針と常に整合的であるとは限りません。

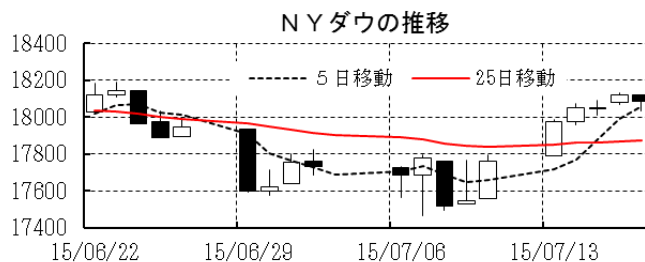
[株式市場]

		直近値	直近までの変化率			過去の動き							
			1年前～	1月前～	前週末～	月間					週間		
						6カ月前	5カ月前	4カ月前	3カ月前	2カ月前	1カ月前	3週前	2週前
日本	日経平均	20650.92	+34.4	+2.1	+4.4	+1.3	+6.4	+2.2	+1.6	+5.3	▲1.6	▲0.8	▲3.7
	TOPIX	1662.94	+30.6	+1.8	+5.0	+0.5	+7.7	+1.3	+3.2	+5.1	▲2.6	▲0.9	▲4.1
	日経店頭	2815.29	+29.0	+3.7	+5.1	▲0.3	+3.3	+1.0	+3.6	+4.6	+2.0	+0.5	▲3.3
米国	N Yダウ	18086.45	+6.5	+0.8	+1.8	▲3.7	+5.6	▲2.0	+0.4	+1.0	▲2.2	▲1.2	+0.2
	S P 500	2126.64	+8.6	+1.2	+2.4	▲3.1	+5.5	▲1.7	+0.9	+1.0	▲2.1	▲1.2	▲0.0
	ナスダック	5210.14	+19.4	+2.9	+4.3	▲2.1	+7.1	▲1.3	+0.8	+2.6	▲1.6	▲1.4	▲0.2
	フィラデルフィア半導体	667.06	+5.0	▲6.7	+1.2	▲4.9	+9.4	▲2.7	▲1.3	+8.6	▲8.7	▲1.8	▲3.9
イギリス	F T 100	6775.08	+0.5	+1.4	+1.5	+2.8	+2.9	▲2.5	+2.8	+0.3	▲0.4	▲2.5	+1.3
ドイツ	D A X	11673.42	+19.7	+6.3	+3.2	+9.1	+6.6	+5.0	▲4.3	▲0.4	+0.2	▲3.8	+2.3
欧州	ダウ欧州50	3513.73	+16.8	+6.1	+4.4	+6.4	+6.4	+1.0	+0.1	+0.2	▲4.6	▲3.3	+1.7
ポｰランド	ワルシャワWIG	53428.96	+3.7	+0.4	+1.6	+1.3	+2.3	+1.5	+4.4	▲1.7	▲4.0	▲2.0	▲0.3
ロシア	R T	912.44	▲29.8	▲5.6	+0.8	▲6.7	+21.6	▲1.8	+16.9	▲5.9	▲3.0	▲2.5	▲1.6
メキシコ	ボルサ	45325.38	+3.2	+1.2	+0.9	▲5.1	+7.9	▲1.1	+2.0	+0.3	+0.8	▲1.1	▲0.3
ブラジル	ボベスバ	52341.80	▲5.9	▲1.7	▲0.5	▲6.2	+10.0	▲0.8	+9.9	▲6.2	+0.6	▲2.8	+0.1
アルゼンチン	メルバル	12377.74	+48.4	+11.0	+5.9	▲1.0	+13.1	+12.9	+11.2	▲10.4	+7.9	+0.7	▲0.6
オーストラリア	A S 200	5670.11	+2.7	+1.3	+3.2	+3.3	+6.1	▲0.6	▲1.7	▲0.2	▲5.5	▲0.1	▲0.8
香港	ハンセン	25415.27	+8.1	▲5.0	+2.1	+3.8	+1.3	+0.3	+13.0	▲2.5	▲4.3	▲2.2	▲4.5
韓国	総合	2076.79	+2.8	+2.1	+2.2	+1.8	+1.9	+2.8	+4.2	▲0.6	▲1.9	+0.7	▲3.5
台湾	加権	9045.98	▲3.9	▲1.6	+1.5	+0.6	+2.8	▲0.4	+2.4	▲1.2	▲3.9	▲1.1	▲4.7
タイ	S E T	1479.31	▲3.7	▲2.3	▲0.4	+5.6	+0.4	▲5.1	+1.4	▲2.0	+0.6	▲1.9	▲0.3
インド	ムンバイSENSEX30	28463.31	+11.4	+6.1	+2.9	+6.1	+0.1	▲4.3	▲3.4	+3.0	▲0.2	+1.0	▲1.5
中国	上海総合	3957.35	+92.5	▲20.3	+2.1	▲0.8	+3.1	+13.2	+18.5	+3.8	▲7.3	▲12.1	+5.2
U A E	ドバイ金融市場	4101.90	▲16.3	+0.3	+2.1	▲2.6	+5.2	▲9.1	+20.3	▲5.4	+2.2	▲1.4	▲1.7

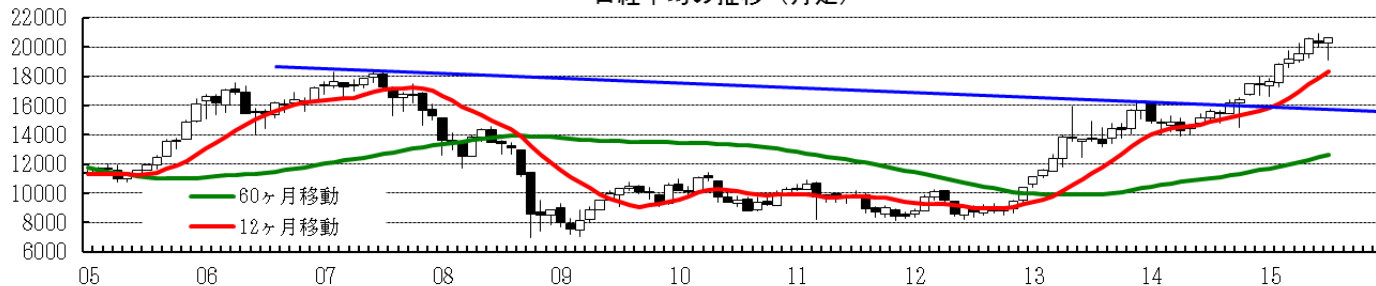
(注) 「変化率」は、直近値までの変化率。プラスは株価の上昇を示す。

「過去の動き」は当該期間の変化率(例：4週前=4週前週の週間変化率、6カ月前=6カ月前の月間変化率)を示す。

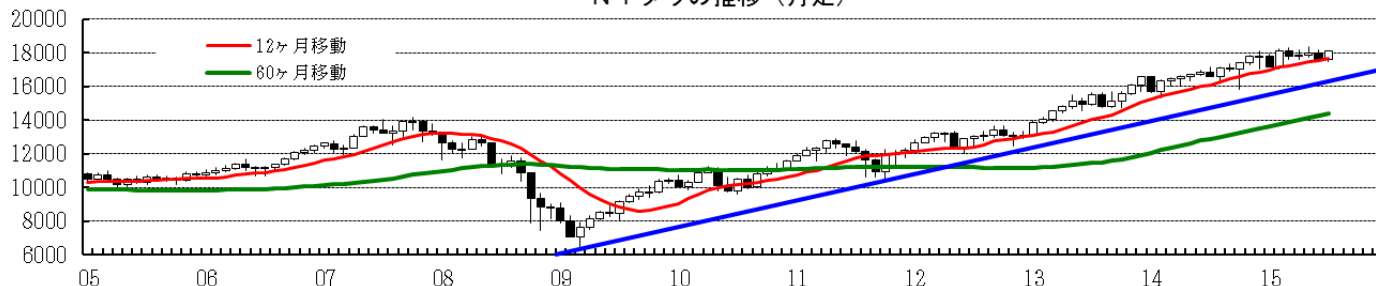
直近値以外の単位は%。



日経平均の推移 (月足)



NYダウの推移 (月足)



本資料は情報提供を目的として作成されたものであり、投資勧誘を目的としたものではありません。作成時点で、第一生命経済研究所経済調査部が信ずるに足ると判断した情報に基づき作成していますが、その正確性、完全性に対する責任は負いません。見直しは予告なく変更されることがあります。また、記載された内容は、第一生命ないしはその関連会社の投資方針と常に整合的であるとは限りません。

[為替]

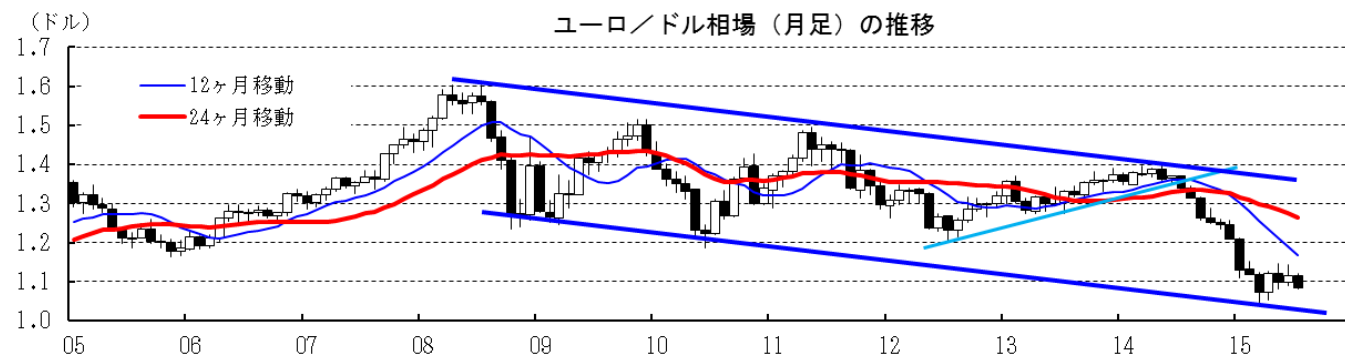
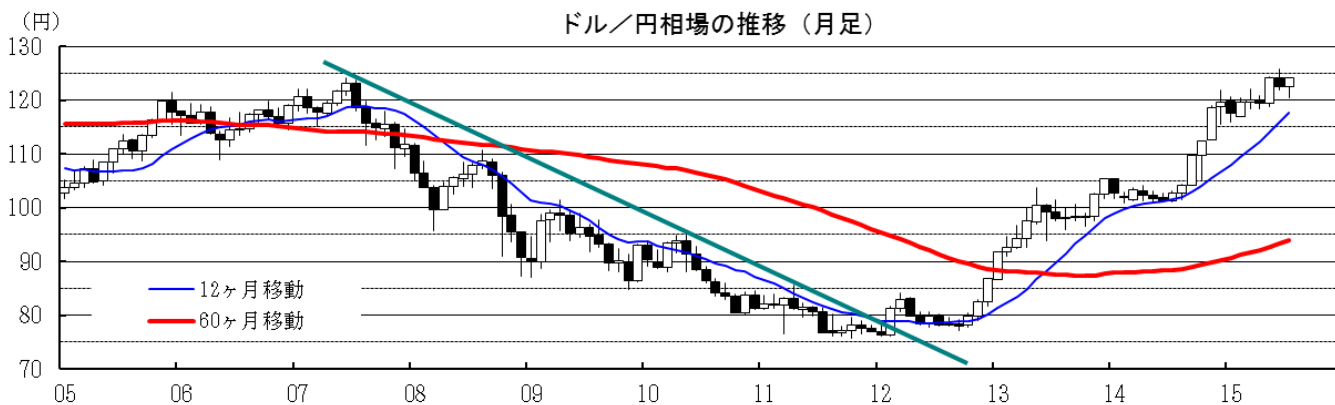
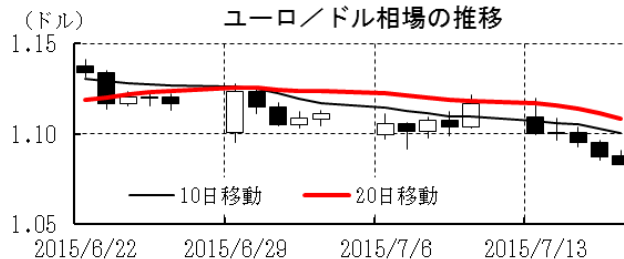
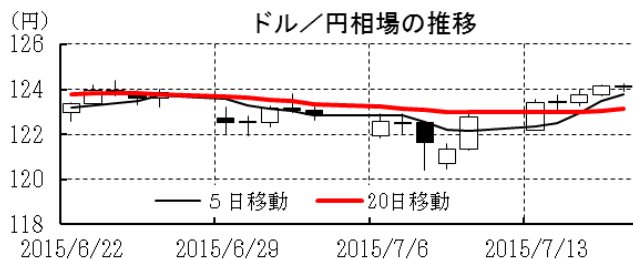
	直近値	直近までの変化率			過去の動き							
		1年前～	1月前～	前週末～	月間					週間		
					6カ月前	5カ月前	4カ月前	3カ月前	2カ月前	1カ月前	3週前	2週前
日本円	124.08	▲22.6	▲0.5	▲1.1	+1.8	▲1.8	▲0.4	+0.6	▲4.0	+1.3	+0.8	+0.1
ユーロ	1.0830	▲19.9	▲4.5	▲3.0	▲6.7	▲0.8	▲4.2	+4.6	▲2.1	+1.5	▲0.5	+0.5
イギリスポンド	1.5610	▲8.7	▲1.4	+0.6	▲3.3	+2.5	▲4.0	+3.6	▲0.4	+2.8	▲1.1	▲0.4
スイスフラン	0.9617	▲7.2	▲4.3	▲2.5	+7.4	▲3.6	▲1.9	+4.1	▲0.8	+0.5	▲0.8	+0.2
ポーランドズロチ	3.7920	▲23.4	▲3.5	▲1.4	▲4.7	+0.1	▲2.5	+5.1	▲3.9	▲0.5	▲1.0	+0.8
ロシアルーブル	56.941	▲61.4	▲6.1	▲1.1	▲19.7	+13.0	+3.7	+11.3	▲1.3	▲5.7	▲2.1	▲0.7
カナダドル	1.2972	▲20.5	▲6.1	▲2.5	▲9.6	+1.7	▲1.4	+4.8	▲3.1	▲0.3	▲2.0	▲0.7
メキシコペソ	15.929	▲22.6	▲4.4	▲1.4	▲1.5	+0.2	▲2.1	▲0.6	▲0.2	▲2.3	▲1.1	+0.1
ブラジルリアル	3.188	▲41.9	▲4.3	▲0.9	▲1.3	▲6.4	▲12.0	+5.7	▲5.5	+2.4	▲0.1	▲0.8
アルゼンチンペソ	9.129	▲12.0	▲0.6	+0.1	▲2.0	▲1.0	▲1.1	▲1.0	▲1.1	▲1.0	▲0.1	▲0.4
NZドル	0.652	▲24.8	▲6.8	▲3.1	▲6.9	+4.2	▲1.2	+1.9	▲6.7	▲4.8	▲2.2	+0.5
オーストラリアドル	0.7371	▲21.2	▲4.9	▲1.0	▲5.0	+0.6	▲2.6	+3.9	▲3.3	+0.8	▲1.8	▲0.9
韓国ウォン	1150.43	▲11.3	▲3.1	▲1.7	▲0.8	+0.1	▲0.7	+2.9	▲3.4	▲0.5	+0.0	▲0.8
台湾ドル	31.120	▲3.6	▲0.6	▲0.3	▲0.1	+0.7	+0.6	+2.0	▲0.7	▲0.2	+0.3	▲0.4
シンガポールドル	1.3678	▲10.0	▲2.4	▲1.2	▲2.1	▲0.6	▲0.7	+3.6	▲1.8	+0.0	+0.3	▲0.4
タイバーツ	32.22	▲0.1	+4.1	+5.0	+0.6	+1.0	▲0.6	▲1.5	▲2.0	▲0.3	+0.1	▲0.5
インドネシアルピア	13355	▲14.2	▲0.3	▲0.4	▲2.4	▲2.1	▲0.5	+0.8	▲1.9	▲1.1	▲0.1	+0.4
インドルピー	63.47	▲4.6	+0.7	▲0.2	+1.7	+0.9	▲1.2	▲2.0	▲0.4	+0.3	+0.1	+0.1
中国人民幣元	6.211	▲0.1	▲0.02	+0.01	▲0.79	▲0.20	+1.07	+0.01	▲0.02	▲0.12	+0.07	▲0.11

(注) 為替レートは全て対ドルレート。ただし、ユーロ、ポンド、豪ドル、NZドルは当該通貨から見たドル建て。

「変化率」は、直近値までの変化率。すべてプラスは当該通貨の増価を示す。

「過去の動き」は当該期間の変化率(例：4週前=4週間前の週間変化率、6カ月前=6カ月前の月間変化率)を示す。

直近値以外の単位は%。



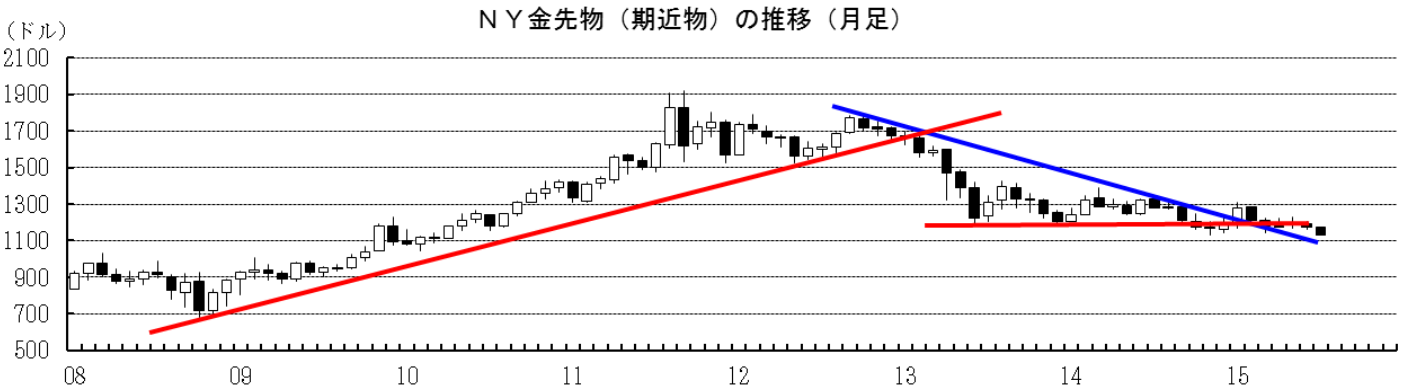
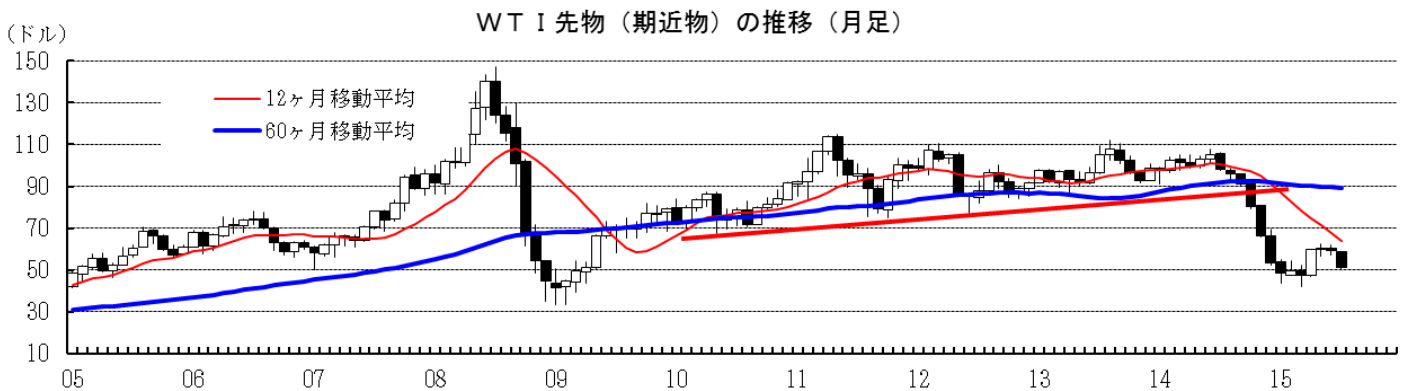
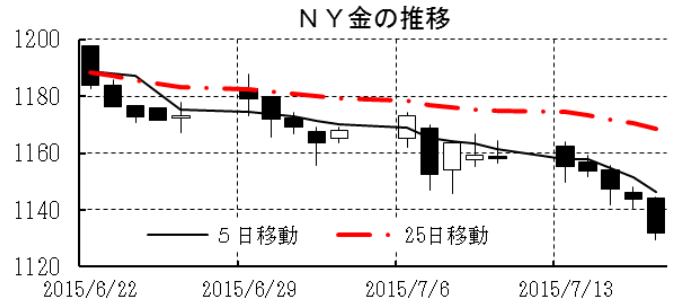
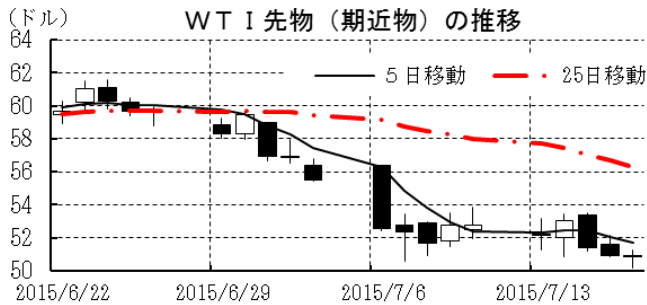
本資料は情報提供を目的として作成されたものであり、投資勧誘を目的としたものではありません。作成時点で、第一生命経済研究所経済調査部が信ずるに足ると判断した情報に基づき作成していますが、その正確性、完全性に対する責任は負いません。見直しは予告なく変更されることがあります。また、記載された内容は、第一生命ないしはその関連会社の投資方針と常に整合的であるとは限りません。

[商品]	直近値	直近までの変化率			過去の動き							
		1年前～	1月前～	前週末～	月間					週間		
					6カ月前	5カ月前	4カ月前	3カ月前	2カ月前	1カ月前	3週間前	2週間前
WT I	50.89	▲50.7	▲15.1	▲3.5	▲9.4	+3.2	▲4.3	+25.3	+1.1	▲1.4	▲6.9	▲5.0
北海ブレント	57.10	▲47.1	▲10.6	▲2.8	▲7.6	+18.1	▲11.9	+21.2	▲1.8	▲3.0	▲4.6	▲2.6
ドバイ	56.72	▲45.5	▲9.3	▲2.7	▲15.2	+27.1	▲9.4	+20.5	▲6.0	+2.3	▲1.6	▲3.7
OPECバスケット	54.94	▲47.7	▲8.8	▲1.9	▲13.8	+26.8	▲10.2	+19.3	▲0.7	▲2.8	▲1.8	▲3.5
金 (NY)	1131.9	▲14.0	▲3.8	▲2.2	+8.0	▲5.1	▲2.5	▲0.1	+0.6	▲1.5	▲0.5	▲0.8
銅 (LDN)	5,480	▲22.5	▲4.6	▲2.0	▲12.8	+7.3	+2.5	+4.9	▲5.1	▲4.2	+0.1	▲2.9
アルミ (LDN)	1,697	▲14.7	▲0.4	+0.0	+0.6	▲2.6	▲1.7	+7.8	▲9.6	▲2.8	+0.4	▲0.8
鉛 (LDN)	1,844	▲15.8	+2.3	+2.9	+0.1	▲7.1	+5.3	+15.9	▲7.6	▲9.7	▲0.6	+1.3
ニッケル (LDN)	11,500	▲40.1	▲9.8	+2.1	+0.1	▲7.1	▲12.1	+12.5	▲9.5	▲5.1	▲3.6	▲6.2
スズ (LDN)	15,780	▲28.7	+7.0	+10.7	▲1.9	▲5.7	▲7.5	▲3.5	▲2.7	▲10.8	▲3.7	▲0.7
銀 (NY、現物)	14.89	▲29.6	▲7.7	▲4.5	+9.9	▲3.8	+0.4	▲3.1	+3.7	▲6.1	▲0.7	▲0.7
プラチナ (NY、現物)	994	▲33.7	▲8.1	▲3.6	+2.7	▲4.2	▲3.9	+0.2	▲2.8	▲3.0	▲0.1	▲4.7
小麦 (シカゴ)	554.00	+0.6	+12.8	▲4.7	▲14.8	+2.9	▲1.1	▲8.7	+2.1	+28.9	+4.2	▲0.7
大豆 (シカゴ)	361.10	▲5.1	+11.6	▲1.3	▲9.5	+7.2	▲7.6	▲2.4	▲4.1	+17.6	+4.7	+2.4
コーン (シカゴ)	420.25	+10.7	+17.0	▲1.6	▲6.8	+3.9	▲2.1	▲3.7	▲3.0	+17.8	+9.0	+1.8
CRB	214.54	▲28.0	▲4.0	▲1.7	▲4.8	+2.4	▲5.5	+8.3	▲2.7	+1.8	▲0.1	▲2.8
JOC	97.13	▲25.2	▲4.0	+0.2	▲4.3	▲1.2	+0.1	+1.6	▲1.3	▲0.8	▲0.6	▲3.2

(注) 「変化率」は、直近値までの変化率。プラスは商品価格の上昇を示す。

「過去の動き」は当該期間の変化率(例: 4週間前=4週間前の週間変化率、6カ月前=6カ月前の月間変化率)を示す。

直近値以外の単位は%。



本資料は情報提供を目的として作成されたものであり、投資勧誘を目的としたものではありません。作成時点で、第一生命経済研究所経済調査部が信ずるに足ると判断した情報に基づき作成していますが、その正確性、完全性に対する責任は負いません。見直しは予告なく変更されることがあります。また、記載された内容は、第一生命ないしはその関連会社の投資方針と常に整合的であるとは限りません。