

Market Watching

市場レポート

テーマ: Weekly Market Report (2015年7月6日～)
～ボールは債権者側へ～

発表日: 2015年7月6日 (月)

第一生命経済研究所 経済調査部
担当 鷹峰 義清 (03-5221-4521)

今週のスケジュール

今週の経済指標・イベント・注目材料

発表日	国	指標・イベント	注目度	コンセンサス	レンジ	前回	備考
7月6日(月)	日本	景気動向指数(5月)・先行C I		106.2	98.2~106.2	106.4	
		・一致C I		109.1	108.8~110.4	111.0	
		日銀全国支店長会議 黒田日銀総裁挨拶	★★★★				
	欧州	独仏緊急首脳会議(予)	★★★★				
	米国	I S M非製造業景況指数(6月)	★	56.0	54.5~57.5	55.7	
7月7日(火)	日本	10年物価連動債入札					
	欧州	ユーロ圏首脳会談(予)	★★★★				
	米国	貿易収支(5月)		▲420	▲435~▲385	▲409	億ドル
		3年債入札	★				
他	豪州金融政策委員会 B R I C S財務相・中銀総裁会議	★★	2.00%	2.00%	2.00%	政策金利水準	
7月8日(水)	日本	国際収支(5月)・経常収支		+15,636	+12,786~+18,707	+13,264	億円・未季調
		景気ウォッチャー(6月)・現状判断D I				53.3	
	欧州	—					
	米国	消費者信用残高(5月)		+185	+180~+200	+205	億ドル・前月差
F O M C議事録		★★					
サンフランシスコ連銀総裁講演 10年債入札		★					
7月9日(木)	日本	機械受注(5月):除船電・民需	★	▲4.9%	▲10.0~+1.5%	+3.8%	前月比
		30年債入札	★				
	欧州	B O E金融政策委員会	★	0.50%	0.50%	0.50%	政策金利水準
	米国	ブレイナードFRB理事講演 カンザスシティ連銀総裁講演 ミネアポリス連銀総裁講演					
		30年債入札	★				
		他	中国消費者物価(6月) IMF世界経済見通し B R I C S首脳会議(ロシア、8日~)	★★	+1.4%	+1.3~+1.4%	+1.2%
7月10日(金)	日本	企業物価指数(6月)・国内	★	+0.1%	▲0.3~+0.3%	+0.3%	前月比
		消費動向調査(6月)		41.9	41.0~42.0	41.4	
	米国	イエレンFRB議長講演 ボストン連銀総裁講演	★★★★				
7月11日(土)		—					
7月12日(日)		—					

(注) 市場コンセンサス、予測レンジは各種ベンダー調査に基づく
注目度は筆者

【先週の動き】

先週は、緊張するギリシャ情勢を背景に、全般的にリスク回避で冴えない展開となった。ただし、週明け直後こそ激しい値動きとなったものの、その後は週末の国民投票の結果を見極めたいとして、落ち着きを取り戻した。週内に発表された米I S Mが良好な内容だったことも、市場の落ち着きに寄与した。日本では、週初円高急伸の局面で、黒田日銀総裁による“目標とする2%インフレからは遠い”という発言公表が、追加緩和を示唆するものとして、円高に歯止めをかける役割を担った。

本資料は情報提供を目的として作成されたものであり、投資勧誘を目的としたものではありません。作成時点で、第一生命経済研究所経済調査部が信ずるに足ると判断した情報に基づき作成していますが、その正確性、完全性に対する責任は負いません。見直しは予告なく変更されることがあります。また、記載された内容は、第一生命ないしはその関連会社の投資方針と常に整合的であるとは限りません。

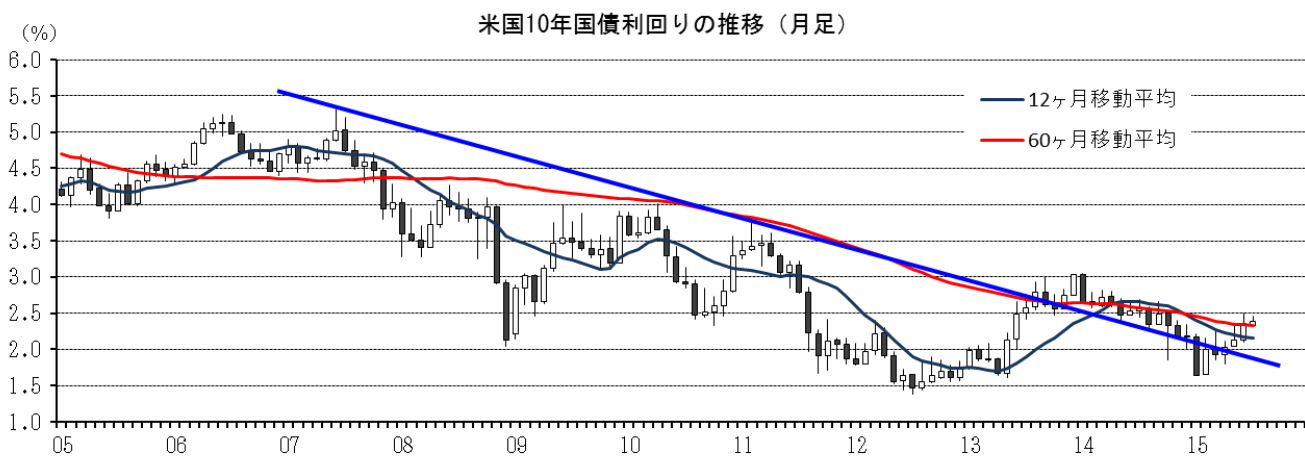
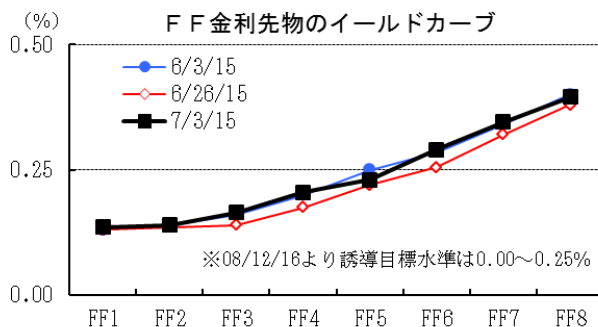
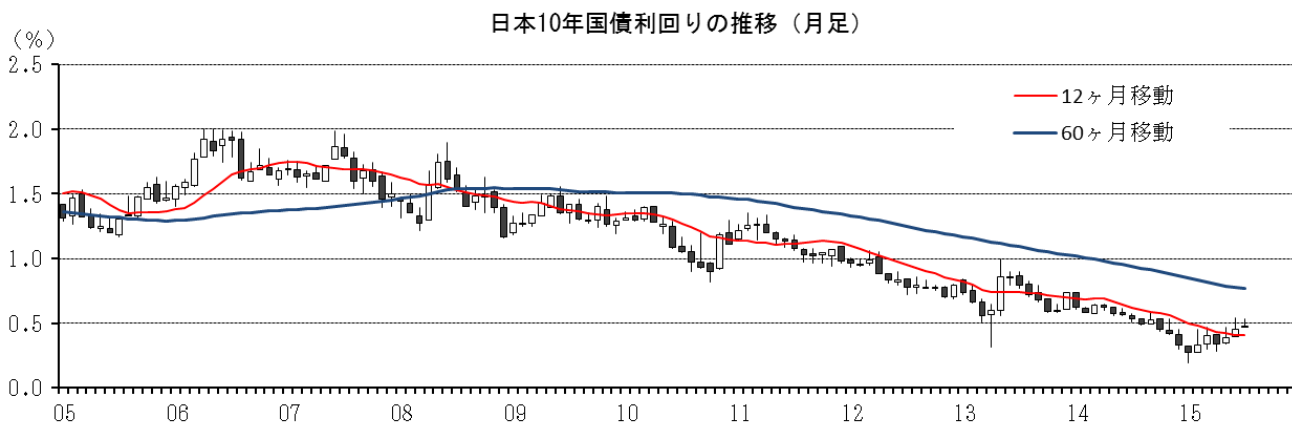
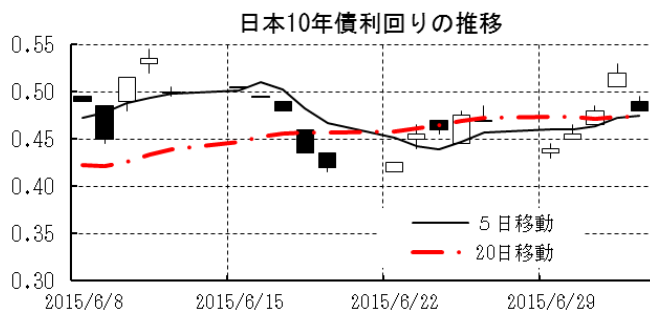
【今週の動き】

今週は、ギリシャ国民投票の結果、債権者側による追加融資条件が拒否されたことで、一旦リスクオフの流れが強まろう。株安・債券高（金利低下）のほか、為替市場ではユーロ安の進展が見込まれる。全体的には高金利通貨安・低金利通貨高の流れとなり、円は総じて上昇しやすくなる。今後の注目点は、債権者側の反応となるが、ECBによるギリシャ銀行への融資拡大を含めて追加支援再開は困難となれば、ギリシャはいずれユーロから離脱せざるを得なくなる。こうした方向に向かう雰囲気となれば、不安定な市場の動きは暫く続こう。一方、そうした事態を避けるために債権者側から歩み寄りの姿勢を見せるようだと、他の南欧諸国の財政再建への動きへの影響は必至となるため、ユーロの信任低下からユーロ安圧力の拡大に繋がろう。もっとも、同問題に関しては日米欧中銀の対応も注目され、追加緩和、あるいは利上げ後倒しといった話が出てくれば、市場のリスク許容度改善に繋がろう。このほか、不安定な動きが続く中国株に対し、当局の対応にも注目が集まる。

[債券市場]		直近値	直近までの変化率			過去の動き							
			1年前～	1月前～	前週末～	月間						週間	
						6カ月前	5カ月前	4カ月前	3カ月前	2カ月前	1カ月前	3週前	2週前
2年	日本	0.018	▲6	+1	+2	+3	+1	+3	▲3	▲1	+1	+0	▲1
	米国	0.627	+12	▲5	▲8	▲22	+17	▲6	+1	+4	+4	▲11	+9
	イギリス	0.565	▲34	▲3	▲12	▲10	+8	▲1	+11	▲3	+5	+3	+12
	ドイツ	-0.254	▲28	▲7	▲6	▲9	▲4	▲3	+3	▲0	▲0	▲2	+1
	スペイン	0.389	▲3	+34	+9	▲10	▲16	▲9	▲3	+1	+41	+29	▲12
	ポルトガル	0.661	▲21	+49	+63	▲6	▲10	▲17	▲0	+7	▲6	+1	▲5
	イタリア	0.369	▲15	+18	+7	▲17	▲16	▲1	▲3	▲2	+30	+9	▲9
	アイルランド	0.101	▲6	+11	▲3	+5	+0	+0	▲13	▲1	+23	+6	▲3
	ポーランド	1.934	▲59	+12	▲6	▲28	+9	+1	+7	+10	+22	+4	+9
	カナダ	0.483	▲65	▲12	▲15	▲62	+8	+3	+17	▲11	▲9	▲5	+4
オーストラリア	1.964	▲54	▲4	▲8	▲21	▲17	▲6	+22	▲7	+14	▲17	+16	
韓国	1.732	▲85	+3	▲1	▲12	+5	▲32	+9	▲8	▲0	+2	+1	
タイ	1.504	▲100	▲4	▲3	▲3	▲0	▲26	▲22	▲7	+1	▲0	+6	
10年	日本	0.480	▲9	+2	+1	▲6	+6	+7	▲6	+5	+7	▲8	+5
	米国	2.382	▲26	+2	▲9	▲53	+35	▲7	+11	+9	+23	▲13	+21
	イギリス	1.997	▲75	▲8	▲19	▲43	+47	▲22	+28	▲4	+21	+2	+18
	ドイツ	0.791	▲50	▲9	▲13	▲24	+3	▲15	+19	+12	+28	▲8	+17
	ギリシャ	14.630	+867	+392	+379	+143	▲174	+220	▲117	+79	+417	+91	▲182
	スペイン	2.212	▲47	+8	+10	▲19	▲16	▲5	+26	+37	+46	+2	▲16
	ポルトガル	2.942	▲65	+7	+22	▲5	▲81	▲14	+42	+46	+43	+1	▲33
	イタリア	2.248	▲60	+7	+10	▲30	▲26	▲9	+26	+35	+49	+7	▲13
	アイルランド	1.601	▲76	+5	▲6	▲11	▲27	▲12	+18	+26	+46	▲6	+4
	ポーランド	3.192	▲28	+12	▲4	▲54	+18	+15	+32	+30	+38	+6	▲3
カナダ	1.699	▲62	▲8	▲17	▲54	+5	+6	+22	+4	+6	▲9	+16	
オーストラリア	3.070	▲47	+18	+1	▲30	+2	▲14	+33	+8	+28	▲13	+18	
韓国	2.520	▲59	+9	+2	▲37	+12	▲20	+27	▲12	+15	▲1	+5	
タイ	2.931	▲88	+11	▲3	▲11	+3	+3	▲21	+26	+21	▲13	+3	
長短スプレッド	日本	+46.2	▲3	+1	▲1	▲8	+4	+4	▲3	+6	+6	▲8	+6
	米国	+175.5	▲38	+6	▲1	▲31	+18	▲1	+10	+5	+19	▲3	+12
	イギリス	+143.2	▲42	▲5	▲7	▲33	+38	▲21	+17	▲1	+16	▲2	+7
	ドイツ	+104.5	▲22	▲2	▲7	▲15	+7	▲12	+16	+13	+28	▲6	+16
	スペイン	+182.3	▲44	▲26	+1	▲9	▲1	+5	+28	+36	+5	▲27	▲4
	ポルトガル	+228.1	▲44	▲42	▲40	+2	▲71	+3	+42	+40	+50	▲0	▲28
	イタリア	+187.9	▲44	▲11	+3	▲12	▲11	▲8	+29	+37	+19	▲2	▲4
	ポーランド	+125.8	+31	▲0	+2	▲26	+9	+14	+26	+20	+16	+1	▲11
	カナダ	+121.6	+3	+4	▲2	+8	▲3	+2	+5	+15	+14	▲4	+11
	オーストラリア	+110.6	+7	+22	+9	▲9	+19	▲8	+11	+16	+14	+3	+1
韓国	+78.8	+26	+5	+3	▲24	+6	+12	+18	▲4	+15	▲3	+4	
タイ	+142.7	+13	+15	▲0	▲9	+4	+29	+1	+33	+20	▲13	▲3	

(注) 「変化幅」は、直近値までの変化幅。プラスは金利の上昇を示す。
「過去の動き」は当該期間の変化幅（例：4週前＝4週間前の週間変化幅、6カ月前＝6カ月前の月間変化幅）を示す。
直近値の単位は%、ただし長短スプレッドはbp。直近値以外の単位はbp。

本資料は情報提供を目的として作成されたものであり、投資勧誘を目的としたものではありません。作成時点で、第一生命経済研究所経済調査部が信ずるに足ると判断した情報に基づき作成していますが、その正確性、完全性に対する責任は負いません。見直しは予告なく変更されることがあります。また、記載された内容は、第一生命ないしはその関連会社の投資方針と常に整合的であるとは限りません。



本資料は情報提供を目的として作成されたものであり、投資勧誘を目的としたものではありません。作成時点で、第一生命経済研究所経済調査部が信ずるに足ると判断した情報に基づき作成していますが、その正確性、完全性に対する責任を負いません。見直しは予告なく変更されることがあります。また、記載された内容は、第一生命ないしはその関連会社の投資方針と常に整合的であるとは限りません。

[株式市場]

		直近値	直近までの変化率			過去の動き							
						月間				週間			
			1年前～	1月前～	前週末～	6カ月前	5カ月前	4カ月前	3カ月前	2カ月前	1カ月前	3週間前	2週間前
日本	日経平均	20539.79	+33.8	+0.3	▲0.8	+1.3	+6.4	+2.2	+1.6	+5.3	▲1.6	▲1.1	+2.6
	TOPIX	1652.09	+29.2	▲1.1	▲0.9	+0.5	+7.7	+1.3	+3.2	+5.1	▲2.6	▲1.2	+2.2
	日経店頭	2770.02	+27.0	+3.0	+0.5	▲0.3	+3.3	+1.0	+3.6	+4.6	+2.0	+0.5	+1.3
米国	NYダウ	17730.11	+3.9	▲1.9	▲1.2	▲3.7	+5.6	▲2.0	+0.4	+1.0	▲2.2	+0.7	▲0.4
	S P 500	2076.78	+4.6	▲1.8	▲1.2	▲3.1	+5.5	▲1.7	+0.9	+1.0	▲2.1	+0.8	▲0.4
	ナスダック	5009.21	+11.7	▲1.8	▲1.4	▲2.1	+7.1	▲1.3	+0.8	+2.6	▲1.6	+1.3	▲0.7
	フィラデルフィア半導体	685.51	+5.4	▲6.4	▲1.8	▲4.9	+9.4	▲2.7	▲1.3	+8.6	▲8.7	+1.3	▲3.5
イギリス	FT 100	6585.78	▲4.1	▲5.2	▲2.5	+2.8	+2.9	▲2.5	+2.8	+0.3	▲0.4	▲1.1	+0.6
ドイツ	DAX	11058.39	+10.3	▲3.2	▲3.8	+9.1	+6.6	+5.0	▲4.3	▲0.4	+0.2	▲1.4	+4.1
欧州	ダウ欧州50	3310.08	+7.4	▲2.8	▲3.3	+6.4	+6.4	+1.0	+0.1	+0.2	▲4.6	▲0.8	+3.0
ポーランド	ワルシャワWIG	52764.91	+3.6	▲3.6	▲2.0	+1.3	+2.3	+1.5	+4.4	▲1.7	▲4.0	▲1.7	+1.5
ロシア	RT	919.61	▲33.9	▲2.9	▲2.5	▲6.7	+21.6	▲1.8	+16.9	▲5.9	▲3.0	+1.7	▲2.5
メキシコ	ボルサ	45065.47	+3.2	+0.7	▲1.1	▲5.1	+7.9	▲1.1	+2.0	+0.3	+0.8	+0.6	+1.3
ブラジル	ボベスバ	52519.41	▲2.5	▲1.9	▲2.8	▲6.2	+10.0	▲0.8	+9.9	▲6.2	+0.6	+0.8	+0.5
アルゼンチン	メルバル	11766.12	+44.4	+5.1	+0.7	▲1.0	+13.1	+12.9	+11.2	▲10.4	+7.9	▲1.3	+4.1
オーストラリア	AS 200	5538.29	+0.9	▲0.8	▲0.1	+3.3	+6.1	▲0.6	▲1.7	▲0.2	▲5.5	+0.9	▲0.9
香港	ハンセン	26064.11	+10.8	▲5.8	▲2.2	+3.8	+1.3	+0.3	+13.0	▲2.5	▲4.3	▲1.9	▲0.4
韓国	総合	2104.41	+4.6	+2.0	+0.7	+1.8	+1.9	+2.8	+4.2	▲0.6	▲1.9	▲0.3	+2.1
台湾	加権	9358.23	▲1.8	▲2.1	▲1.1	+0.6	+2.8	▲0.4	+2.4	▲1.2	▲3.9	▲0.9	+2.6
タイ	SET	1489.59	▲0.2	+0.5	▲1.9	+5.6	+0.4	▲5.1	+1.4	▲2.0	+0.6	▲1.1	+1.8
インド	ムンバイSENSEX30	28092.79	+8.8	+4.7	+1.0	+6.1	+0.1	▲4.3	▲3.4	+3.0	▲0.2	+3.4	+1.8
中国	上海総合	3686.92	+78.7	▲24.9	▲12.1	▲0.8	+3.1	+13.2	+18.5	+3.8	▲7.3	▲13.3	▲6.4
UAE	ドバイ金融市場	4088.82	▲7.1	+1.5	▲1.4	▲2.6	+5.2	▲9.1	+20.3	▲5.4	+2.2	▲0.2	+2.0

(注) 「変化率」は、直近値までの変化率。プラスは株価の上昇を示す。

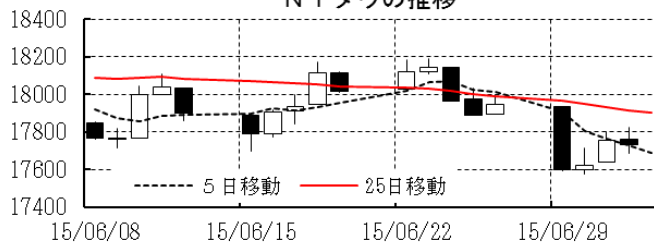
「過去の動き」は当該期間の変化率(例：4週間＝4週間前の週間変化率、6カ月前＝6カ月前の月間変化率)を示す。

直近値以外の単位は%。

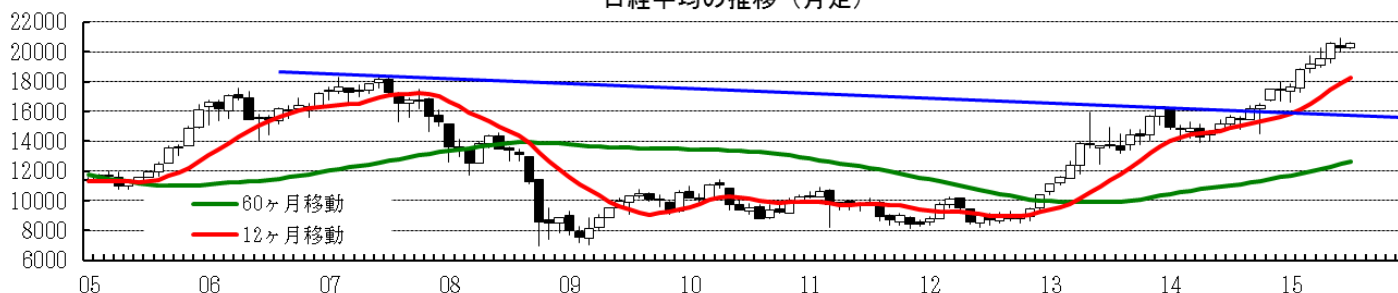
日経平均の推移



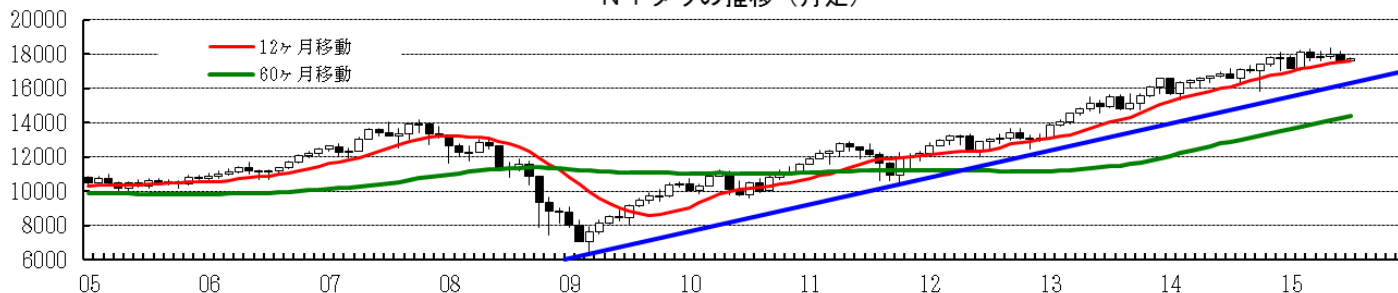
NYダウの推移



日経平均の推移 (月足)



NYダウの推移 (月足)



本資料は情報提供を目的として作成されたものであり、投資勧誘を目的としたものではありません。作成時点で、第一生命経済研究所経済調査部が信ずるに足ると判断した情報に基づき作成していますが、その正確性、完全性に対する責任は負いません。見直しは予告なく変更されることがあります。また、記載された内容は、第一生命ないしはその関連会社の投資方針と常に整合的であるとは限りません。

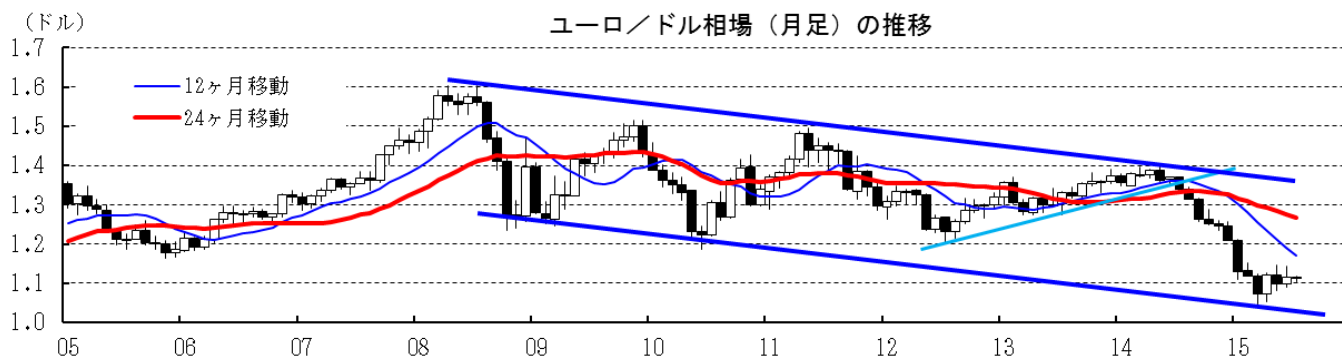
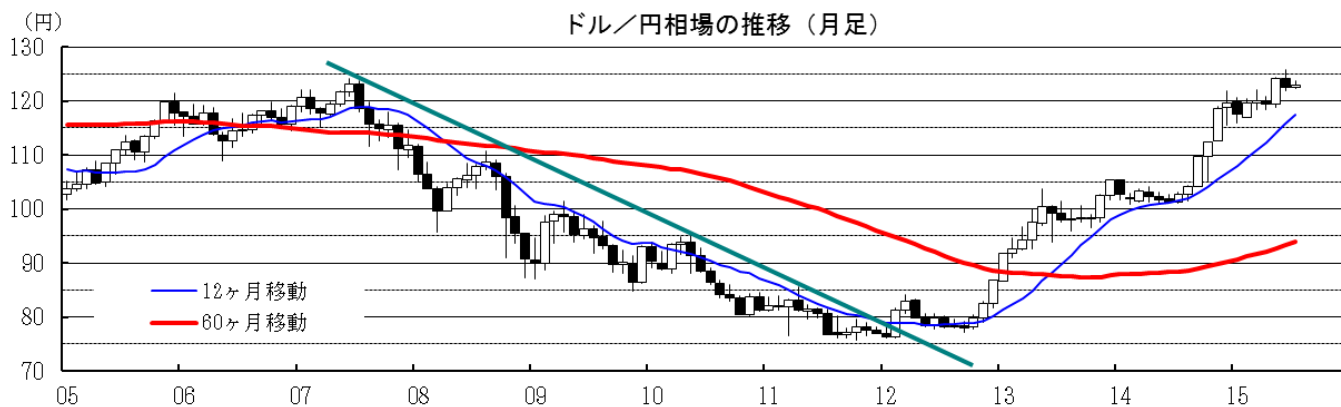
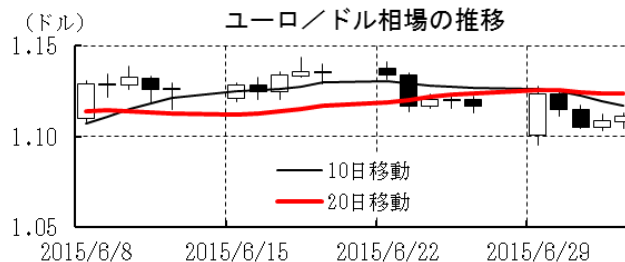
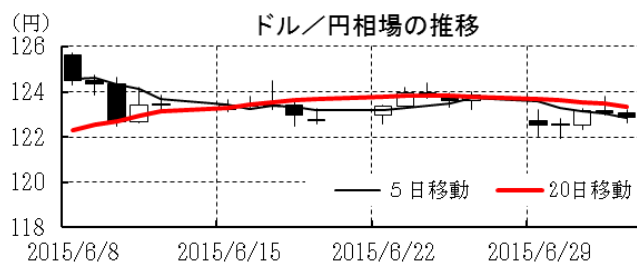
[為替]

	直近値	直近までの変化率			過去の動き							
		1年前～	1月前～	前週末～	月間						週間	
					6カ月前	5カ月前	4カ月前	3カ月前	2カ月前	1カ月前	3週間前	2週間前
日本円	122.86	▲20.2	+1.1	+0.8	+1.8	▲1.8	▲0.4	+0.6	▲4.0	+1.3	+0.6	▲0.9
ユーロ	1.1114	▲18.3	▲1.4	▲0.5	▲6.7	▲0.8	▲4.2	+4.6	▲2.1	+1.5	+0.8	▲1.6
イギリスポンド	1.5575	▲9.2	+1.5	▲1.1	▲3.3	+2.5	▲4.0	+3.6	▲0.4	+2.8	+2.0	▲0.9
スイスフラン	0.9404	▲5.3	▲0.7	▲0.8	+7.4	▲3.6	▲1.9	+4.1	▲0.8	+0.5	+1.1	▲1.6
ポーランドズロチ	3.7699	▲23.9	▲2.1	▲1.0	▲4.7	+0.1	▲2.5	+5.1	▲3.9	▲0.5	+0.2	▲1.5
ロシアルーブル	55.942	▲63.1	▲3.0	▲2.1	▲19.7	+13.0	+3.7	+11.3	▲1.3	▲5.7	+1.9	▲1.3
カナダドル	1.2574	▲18.3	▲1.0	▲2.0	▲9.6	+1.7	▲1.4	+4.8	▲3.1	▲0.3	+0.4	▲0.5
メキシコペソ	15.729	▲21.4	▲1.4	▲1.1	▲1.5	+0.2	▲2.1	▲0.6	▲0.2	▲2.3	+0.4	▲1.4
ブラジルリアル	3.134	▲41.7	▲0.0	▲0.1	▲1.3	▲6.4	▲12.0	+5.7	▲5.5	+2.4	+0.7	▲1.0
アルゼンチンペソ	9.099	▲11.8	▲1.0	▲0.1	▲2.0	▲1.0	▲1.1	▲1.0	▲1.1	▲1.0	▲0.2	▲0.4
NZドル	0.669	▲23.5	▲6.4	▲2.2	▲6.9	+4.2	▲1.2	+1.9	▲6.7	▲4.8	▲1.2	▲0.9
オーストラリアドル	0.7516	▲19.6	▲3.5	▲1.8	▲5.0	+0.6	▲2.6	+3.9	▲3.3	+0.8	+0.5	▲1.5
韓国ウォン	1122.60	▲11.2	▲1.4	+0.0	▲0.8	+0.1	▲0.7	+2.9	▲3.4	▲0.5	+0.8	▲1.8
台湾ドル	30.907	▲3.5	▲0.4	+0.3	▲0.1	+0.7	+0.6	+2.0	▲0.7	▲0.2	+0.6	▲0.9
シンガポールドル	1.3459	▲7.9	▲0.2	+0.3	▲2.1	▲0.6	▲0.7	+3.6	▲1.8	+0.0	+0.8	▲1.2
タイバーツ	33.77	▲4.2	▲0.4	+0.1	+0.6	+1.0	▲0.6	▲1.5	▲2.0	▲0.3	+0.0	▲0.4
インドネシアルピア	13349	▲12.0	▲0.8	▲0.1	▲2.4	▲2.1	▲0.5	+0.8	▲1.9	▲1.1	+0.1	▲0.1
インドルピー	63.42	▲6.5	+1.0	+0.1	+1.7	+0.9	▲1.2	▲2.0	▲0.4	+0.3	+1.0	+0.1
中国人民幣元	6.205	+0.1	▲0.09	+0.07	▲0.79	▲0.20	+1.07	+0.01	▲0.02	▲0.12	▲0.05	+0.01

(注) 為替レートは全て対ドルレート。ただし、ユーロ、ポンド、豪ドル、NZドルは当該通貨から見たドル建て。

「変化率」は、直近値までの変化率。すべてプラスは当該通貨の増価を示す。

「過去の動き」は当該期間の変化率（例：4週間前＝4週間前の週間変化率、6カ月前＝6カ月前の月間変化率）を示す。



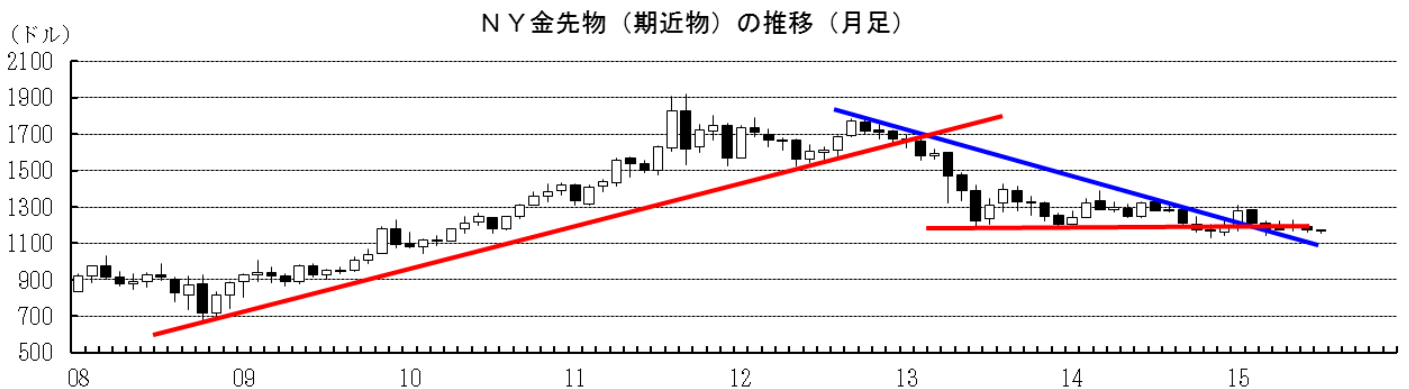
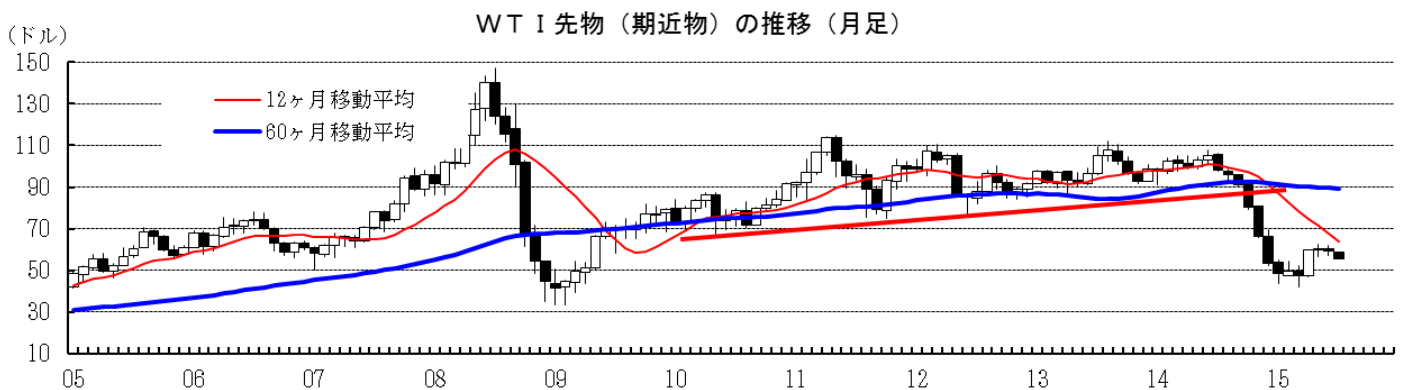
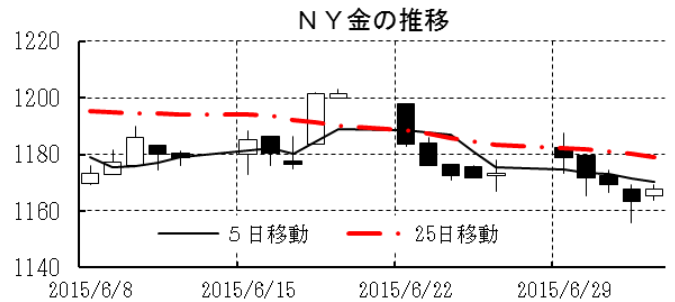
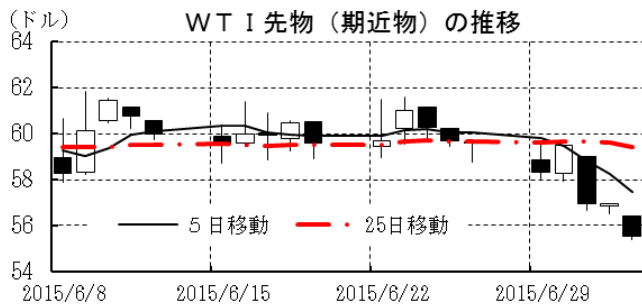
本資料は情報提供を目的として作成されたものであり、投資勧誘を目的としたものではありません。作成時点で、第一生命経済研究所経済調査部が信ずるに足ると判断した情報に基づき作成していますが、その正確性、完全性に対する責任は負いません。見直しは予告なく変更されることがあります。また、記載された内容は、第一生命ないしはその関連会社の投資方針と常に整合的であるとは限りません。

[商品]	直近値	直近までの変化率			過去の動き							
		1年前～	1月前～	前週末～	月間					週間		
					6カ月前	5カ月前	4カ月前	3カ月前	2カ月前	1カ月前	3週間前	2週間前
WT I	55.52	▲46.6	▲6.9	▲6.9	▲9.4	+3.2	▲4.3	+25.3	+1.1	▲1.4	▲0.6	+0.0
北海ブレント	60.32	▲45.7	▲5.5	▲4.6	▲7.6	+18.1	▲11.9	+21.2	▲1.8	▲3.0	▲1.3	+0.4
ドバイ	60.52	▲43.8	▲1.8	▲1.6	▲15.2	+27.1	▲9.4	+20.5	▲6.0	+2.3	▲1.6	▲0.1
OPECバスケット	58.99	▲45.0	▲4.2	▲0.3	▲13.8	+26.8	▲10.2	+19.3	▲0.7	▲2.8	▲2.0	▲1.4
金 (NY)	1167.8	▲11.6	▲1.4	▲0.5	+8.0	▲5.1	▲2.5	▲0.1	+0.6	▲1.5	+1.9	▲2.4
銅 (LDN)	5,759	▲19.7	▲4.2	+0.1	▲12.8	+7.3	+2.5	+4.9	▲5.1	▲4.2	▲4.3	+1.7
アルミ (LDN)	1,710	▲11.6	▲2.4	+0.4	+0.6	▲2.6	▲1.7	+7.8	▲9.6	▲2.8	▲2.7	+0.7
鉛 (LDN)	1,769	▲19.4	▲9.4	▲0.6	+0.1	▲7.1	+5.3	+15.9	▲7.6	▲9.7	▲4.1	▲0.3
ニッケル (LDN)	12,000	▲39.6	▲7.7	▲3.6	+0.1	▲7.1	▲12.1	+12.5	▲9.5	▲5.1	▲3.2	▲2.0
スズ (LDN)	14,350	▲37.3	▲8.0	▲3.7	▲1.9	▲5.7	▲7.5	▲3.5	▲2.7	▲10.8	+4.4	▲3.2
銀 (NY、現物)	15.70	▲25.8	▲5.1	▲0.7	+9.9	▲3.8	+0.4	▲3.1	+3.7	▲6.1	+0.8	▲1.9
プラチナ (NY、現物)	1,083	▲27.8	▲1.8	▲0.1	+2.7	▲4.2	▲3.9	+0.2	▲2.8	▲3.0	▲0.9	▲0.1
小麦 (シカゴ)	585.75	+3.1	+14.7	+4.2	▲14.8	+2.9	▲1.1	▲8.7	+2.1	+28.9	▲3.0	+15.1
大豆 (シカゴ)	357.40	▲20.0	+18.1	+4.7	▲9.5	+7.2	▲7.6	▲2.4	▲4.1	+17.6	+1.8	+5.6
コーン (シカゴ)	419.75	+0.7	+16.9	+9.0	▲6.8	+3.9	▲2.1	▲3.7	▲3.0	+17.8	+0.1	+9.0
CRB	224.55	▲26.8	+0.4	▲0.1	▲4.8	+2.4	▲5.5	+8.3	▲2.7	+1.8	▲0.6	+1.2
JOC	100.19	▲22.6	▲0.5	▲0.6	▲4.3	▲1.2	+0.1	+1.6	▲1.3	▲0.8	▲0.5	▲0.6

(注) 「変化率」は、直近値までの変化率。プラスは商品価格の上昇を示す。

「過去の動き」は当該期間の変化率(例: 4週間=4週間前の週間変化率、6カ月前=6カ月前の月間変化率)を示す。

直近値以外の単位は%。



本資料は情報提供を目的として作成されたものであり、投資勧誘を目的としたものではありません。作成時点で、第一生命経済研究所経済調査部が信ずるに足ると判断した情報に基づき作成していますが、その正確性、完全性に対する責任は負いません。見直しは予告なく変更されることがあります。また、記載された内容は、第一生命ないしはその関連会社の投資方針と常に整合的であるとは限りません。