

Market Watching

市場レポート

テーマ: Weekly Market Report (2015年6月29日～)
～日米欧の対応に注目～

発表日: 2015年6月29日 (月)

第一生命経済研究所 経済調査部
担当 鷹峰 義清 (03-5221-4521)

今週のスケジュール

今週の経済指標・イベント・注目材料

発表日	国	指標・イベント	注目度	コンセンサス	レンジ	前回	備考
6月29日(月)	日本	鉱工業生産(5月)	★★★	▲0.8%	▲2.2～+0.5%	+1.2%	前月比
	欧州	独消費者物価(6月)・速報値	★	+0.5%	+0.5～+0.7%	+0.7%	前年比
	米国	欧州中国首脳会談					
6月30日(火)	日本	名目賃金(5月)	★			+0.7%	前年比
		住宅着工(5月)		91.5	89.5～92.3	91.3	万戸
	欧州	欧失業率(5月)		11.1%	11.0～11.1%	11.1%	
		欧消費者物価(6月)・速報値	★★★	+0.2%	+0.2～+0.4%	+0.3%	前年比
		独失業率(6月)		6.4%	6.3～6.4%	6.4%	季調値
		ギリシャ、IMFへの融資返済期限	★★★				
		ギリシャ、支援プログラムの失効期限	★★★				
	米国	C B 消費者信頼感(6月)	★★	96.7	95.5～100.6	95.4	
7月1日(水)	日本	S & P ケースシラー住宅価格指数(4月)	★	+5.0%	+4.8～+5.5%	+5.0%	前年比
		シカゴ地区PMI(6月)	★	50.0	48.5～52.0	46.2	
		日銀短観・業況判断DI・大企業製造業(6月)	★★★	+12	+9～+13	+12	
		・大企業非製造業(6月)	★★★	+225	+19～+33	+19	
		・大企業全産業設備投資(2015年度)	★★	+5.3%	+0.2～+8.3%	▲1.2%	前年度比
		新車販売台数・乗用車(6月)				+1.2%	前年比
		路線価(2015年)	★				
7月2日(木)	欧州	—					
	米国	I S M 製造業景況指数(6月)	★★★	53.0	52.5～54.0	52.8	
		A D P 雇用統計(6月)	★★★	+205	+195～+245	+201	千人・前月差
		自動車販売台数(6月)	★	1,710	1,690～1,770	1,770	万台・年率
	他	中国製造業PMI(6月)	★	50.4	50.3～51.0	50.2	
		中国HSBC製造業PMI(6月改定)	★	49.6	49.6～49.9	49.6	
7月3日(金)	日本	マネタリーベース(6月)				+35.6%	前年比
		10年債入札	★				
	欧州	E C B 議事録					
	米国	雇用統計・非農業就業者数(6月)	★★★	+225	+160～+260	+280	千人・前月差
		失業率(6月)	★★★	5.4%	5.3～5.5%	5.5%	
7月4日(土)		時間あたり賃金(6月)		+0.2%	+0.1～+0.3%	+0.3%	前月比
	他	太平洋同盟首脳会議閣僚会合(～3日)					
	7月3日(金)	日本	—				
7月3日(金)	欧州	欧小売売上高(5月)		+0.1%	▲0.5～+0.3%	+0.7%	前月比
	米国	休場					
7月4日(土)		—					
7月5日(日)		—					

(注) 市場コンセンサス、予測レンジは各種ベンダー調査に基づく
注目度は筆者

【先週の動き】

先週は、米国経済が好調に推移していることを示す経済指標の発表が続いたことから米金利が上昇、為替市場ではドル高傾向が強まった。ギリシャ問題については進展との報道が流れたり、後退との情報が流れるたびに、市場は一喜一憂する形で振り回された。日本株は、円安の進展もあって上昇幅が拡大し、日経平均株価はITバブル時の高値を抜けた。

本資料は情報提供を目的として作成されたものであり、投資勧誘を目的としたものではありません。作成時点で、第一生命経済研究所経済調査部が信ずるに足ると判断した情報に基づき作成していますが、その正確性、完全性に対する責任は負いません。見直しは予告なく変更されることがあります。また、記載された内容は、第一生命ないしはその関連会社の投資方針と常に整合的であるとは限りません。

【今週の動き】

今週は、週末にギリシャへの追加融資が一旦打ち切られることが決定的になったことで、市場の動揺は免れないだろう。ギリシャ政府は追加融資を受けるための条件を受け入れるか否かを問う国民投票を、7月5日に実施するとした。この結果を見るまでは先行きは見えないものの、国民投票の結果拒否することが選択される場合ユーロからの離脱を余儀なくされるのか、デフォルトに陥るのかなど、市場が見極めたいポイントは数多くあり、当面はリスク回避の動きが強まろう。為替市場においてはユーロの不安定な動きが強まるほかは、高金利通貨安・低金利通貨高の流れになると見込まれる。とくにドル相場については、今回の問題がFRBの利上げのどのような影響を及ぼすのか、当局の対応に関心が集まる。ただし、ギリシャの財政状況が厳しいこと、現政府が緊縮財政政策の維持に後ろ向きなことは“わかっていたこと”であり、リーマンショック時のような青天の霹靂といった事態とは異なる。グローバル市場が実質的に機能停止に陥り、实体经济に波及するようなことは考えにくい。景気の流れは、日米欧とも回復基調にあり、株価などはある程度水準調整を迫られたとしても、徐々に下げ渋ると予想される。このほか、今週は日米で注目度の高い経済指標の発表が相次ぐ。概ね良好な結果が予想されており、市場の緊張をある程度和らげる効果を持つ。

【債券市場】

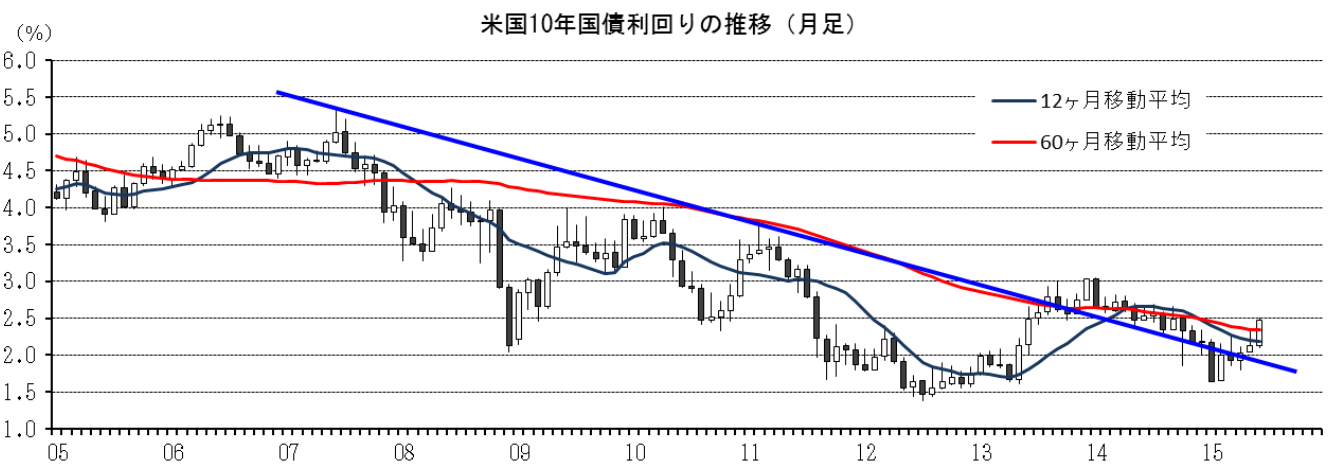
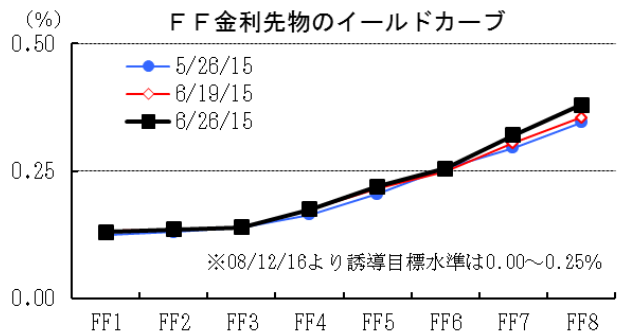
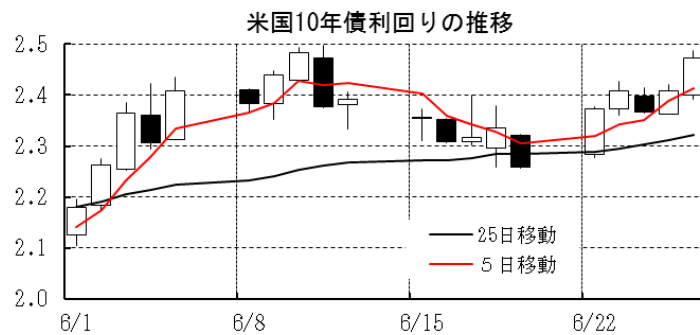
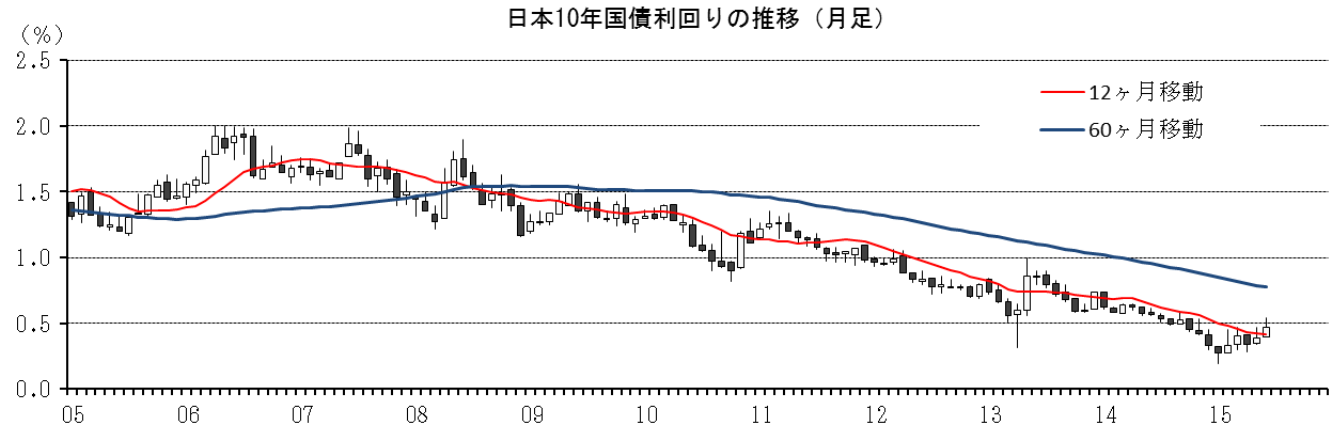
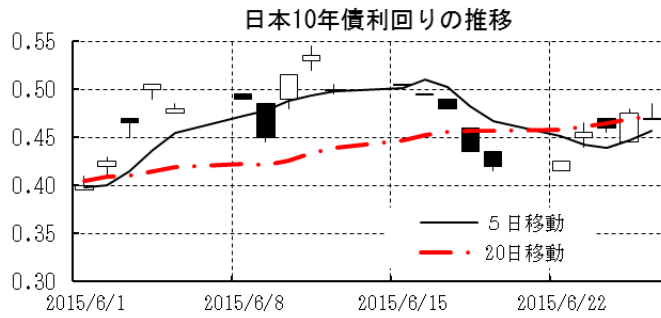
		直近値	直近までの変化率			過去の動き							
			1年前～	1月前～	前週末～	月間					週間		
						6カ月前	5カ月前	4カ月前	3カ月前	2カ月前	1カ月前	3週間前	2週間前
2年	日本	-0.001	▲9	▲0	▲1	▲3	+3	+1	+3	▲3	▲1	+1	+0
	米国	0.712	+25	+10	+9	+20	▲22	+17	▲6	+1	+4	+2	▲11
	イギリス	0.684	▲15	+15	+12	▲7	▲10	+8	▲1	+11	▲3	▲4	+3
	ドイツ	-0.191	▲22	+4	+1	▲7	▲9	▲4	▲3	+3	▲0	▲1	▲2
	スペイン	0.296	▲19	+28	▲12	▲1	▲10	▲16	▲9	▲3	+1	+7	+29
	ポルトガル	0.034	▲81	▲4	▲5	▲8	▲6	▲10	▲17	▲0	+7	▲10	+1
	イタリア	0.297	▲30	+15	▲9	+5	▲17	▲16	▲1	▲3	▲2	+10	+9
	アイルランド	0.132	▲11	+19	▲3	▲4	+5	+0	+0	▲13	▲1	+6	+6
	ポーランド	1.991	▲52	+18	+9	+2	▲28	+9	+1	+7	+10	+5	+4
	カナダ	0.637	▲47	▲1	+4	+2	▲62	+8	+3	+17	▲11	+1	▲5
オーストラリア	2.045	▲49	+3	+16	▲24	▲21	▲17	▲6	+22	▲7	+0	▲17	
韓国	1.740	▲95	▲6	+1	+6	▲12	+5	▲32	+9	▲8	+3	+2	
タイ	1.531	▲89	▲2	+6	▲1	▲3	▲0	▲26	▲22	▲7	▲8	▲0	
10年	日本	0.470	▲10	+6	+5	▲9	▲6	+6	+7	▲6	+5	+2	▲8
	米国	2.473	▲6	+28	+21	+1	▲53	+35	▲7	+11	+9	▲2	▲13
	イギリス	2.187	▲45	+31	+18	▲17	▲43	+47	▲22	+28	▲4	▲9	+2
	ドイツ	0.922	▲32	+38	+17	▲16	▲24	+3	▲15	+19	+12	▲1	▲8
	ギリシャ	10.845	+499	▲104	▲182	+140	+143	▲174	+220	▲117	+79	+54	+91
	スペイン	2.110	▲53	+24	▲16	▲28	▲19	▲16	▲5	+26	+37	+3	+2
	ポルトガル	2.718	▲77	+18	▲33	▲16	▲5	▲81	▲14	+42	+46	+9	+1
	イタリア	2.150	▲70	+21	▲13	▲14	▲30	▲26	▲9	+26	+35	▲3	+7
	アイルランド	1.663	▲67	+41	+4	▲13	▲11	▲27	▲12	+18	+26	+4	▲6
	ポーランド	3.233	▲20	+27	▲3	+14	▲54	+18	+15	+32	+30	+5	+6
カナダ	1.872	▲37	+17	+16	▲7	▲54	+5	+6	+22	+4	▲2	▲9	
オーストラリア	3.057	▲53	+14	+18	▲29	▲30	+2	▲14	+33	+8	▲2	▲13	
韓国	2.496	▲71	+0	+5	+2	▲37	+12	▲20	+27	▲12	▲1	▲1	
タイ	2.958	▲85	+16	+3	▲58	▲11	+3	+3	▲21	+26	+9	▲13	
長短スプレッド	日本	+47.1	▲1	+6	+6	▲6	▲8	+4	+4	▲3	+6	+1	▲8
	米国	+176.1	▲31	+18	+12	▲19	▲31	+18	▲1	+10	+5	▲3	▲3
	イギリス	+150.3	▲30	+16	+7	▲10	▲33	+38	▲21	+17	▲1	▲6	▲2
	ドイツ	+111.3	▲11	+34	+16	▲9	▲15	+7	▲12	+16	+13	▲0	▲6
	スペイン	+181.4	▲34	▲4	▲4	▲27	▲9	▲1	+5	+28	+36	▲5	▲27
	ポルトガル	+268.4	+4	+22	▲28	▲8	+2	▲71	+3	+42	+40	+19	▲0
	イタリア	+185.3	▲39	+6	▲4	▲19	▲12	▲11	▲8	+29	+37	▲13	▲2
	ポーランド	+124.2	+32	+9	▲11	+11	▲26	+9	+14	+26	+20	▲0	+1
	カナダ	+123.5	+10	+18	+11	▲9	+8	▲3	+2	+5	+15	▲3	▲4
	オーストラリア	+101.2	▲4	+11	+1	▲5	▲9	+19	▲8	+11	+16	▲2	+3
韓国	+75.6	+24	+6	+4	▲4	▲24	+6	+12	+18	▲4	▲4	▲3	
タイ	+142.7	+4	+18	▲3	▲57	▲9	+4	+29	+1	+33	+18	▲13	

(注) 「変化幅」は、直近値までの変化幅。プラスは金利の上昇を示す。

「過去の動き」は当該期間の変化幅(例：4週間=4週間前の週間変化幅、6カ月前=6カ月前の月間変化幅)を示す。

直近値の単位は%、ただし長短スプレッドはbp。直近値以外の単位はbp。

本資料は情報提供を目的として作成されたものであり、投資勧誘を目的としたものではありません。作成時点で、第一生命経済研究所経済調査部が信ずるに足ると判断した情報に基づき作成していますが、その正確性、完全性に対する責任は負いません。見直しは予告なく変更されることがあります。また、記載された内容は、第一生命ないしはその関連会社の投資方針と常に整合的であるとは限りません。



本資料は情報提供を目的として作成されたものであり、投資勧誘を目的としたものではありません。作成時点で、第一生命経済研究所経済調査部が信ずるに足ると判断した情報に基づき作成していますが、その正確性、完全性に対する責任を負いません。見直しは予告なく変更されることがあります。また、記載された内容は、第一生命ないしはその関連会社の投資方針と常に整合的であるとは限りません。

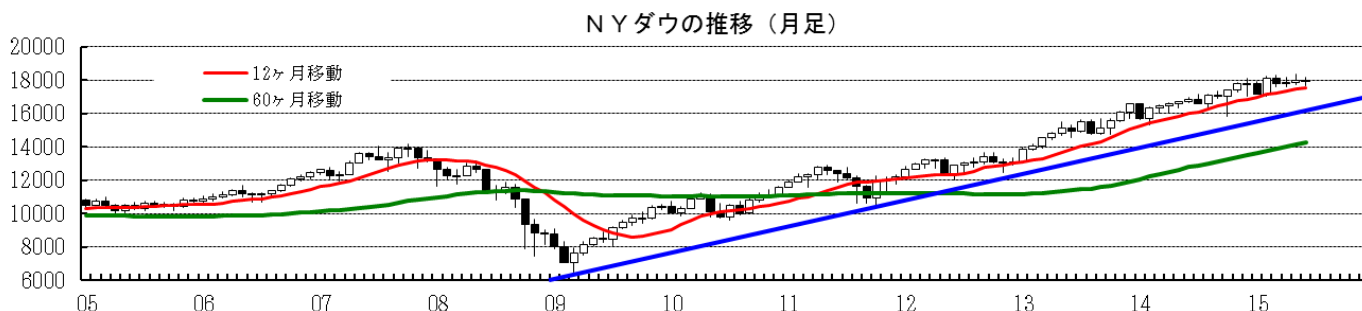
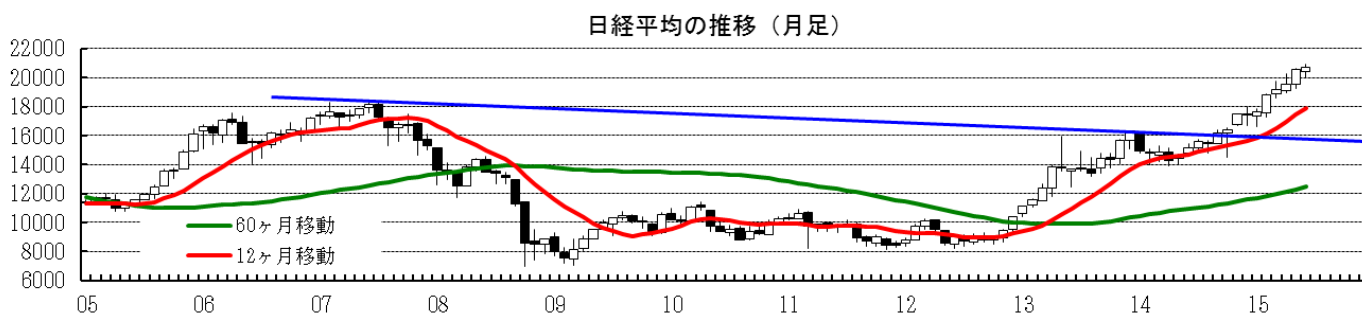
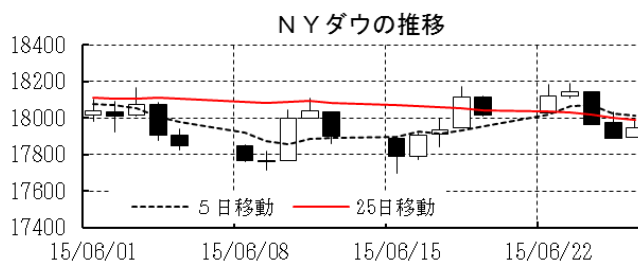
[株式市場]

		直近値	直近までの変化率			過去の動き							
			1年前～	1月前～	前週末～	月間					週間		
						6カ月前	5カ月前	4カ月前	3カ月前	2カ月前	1カ月前	3週前	2週前
日本	日経平均	20706.15	+35.3	+1.3	+2.6	▲0.1	+1.3	+6.4	+2.2	+1.6	+5.3	▲0.3	▲1.1
	TOPIX	1667.03	+31.9	+0.4	+2.2	▲0.2	+0.5	+7.7	+1.3	+3.2	+5.1	▲0.9	▲1.2
	日経店頭	2756.43	+27.9	+4.3	+1.3	+0.2	▲0.3	+3.3	+1.0	+3.6	+4.6	+0.8	+0.5
米国	NYダウ	17946.68	+6.5	▲0.5	▲0.4	▲0.0	▲3.7	+5.6	▲2.0	+0.4	+1.0	+0.3	+0.7
	S P 500	2101.49	+7.4	▲0.1	▲0.4	▲0.4	▲3.1	+5.5	▲1.7	+0.9	+1.0	+0.1	+0.8
	ナスダック	5080.51	+16.0	+0.9	▲0.7	▲1.2	▲2.1	+7.1	▲1.3	+0.8	+2.6	▲0.3	+1.3
	フィラデルフィア半導体	698.36	+11.2	▲2.3	▲3.5	+0.2	▲4.9	+9.4	▲2.7	▲1.3	+8.6	▲1.7	+1.3
イギリス	F T 100	6753.70	+0.3	▲2.8	+0.6	▲2.3	+2.8	+2.9	▲2.5	+2.8	+0.3	▲0.3	▲1.1
ドイツ	D A X	11492.43	+17.2	▲1.1	+4.1	▲1.8	+9.1	+6.6	+5.0	▲4.3	▲0.4	▲0.0	▲1.4
欧州	ダウ欧州50	3423.68	+13.5	▲1.6	+3.0	▲2.3	+6.4	+6.4	+1.0	+0.1	+0.2	+0.0	▲0.8
ポーランド	ワルシャワWIG	53836.45	+3.9	▲3.1	+1.5	▲3.4	+1.3	+2.3	+1.5	+4.4	▲1.7	▲0.6	▲1.7
ロシア	R T	943.01	▲31.5	▲8.0	▲2.5	▲18.8	▲6.7	+21.6	▲1.8	+16.9	▲5.9	+3.0	+1.7
メキシコ	ボルサ	45566.33	+6.9	+2.6	+1.3	▲2.4	▲5.1	+7.9	▲1.1	+2.0	+0.3	+0.3	+0.6
ブラジル	ボベスパ	54016.97	+1.0	+0.7	+0.5	▲8.5	▲6.2	+10.0	▲0.8	+9.9	▲6.2	+0.7	+0.8
アルゼンチン	メルバル	11684.42	+49.4	+7.8	+4.1	▲12.5	▲1.0	+13.1	+12.9	+11.2	▲10.4	+1.3	▲1.3
オーストラリア	A S 200	5545.89	+1.5	▲3.9	▲0.9	+1.8	+3.3	+6.1	▲0.6	▲1.7	▲0.2	+0.9	+0.9
香港	ハンセン	26663.87	+14.9	▲5.6	▲0.4	▲1.6	+3.8	+1.3	+0.3	+13.0	▲2.5	+0.1	▲1.9
韓国	総合	2090.26	+4.8	▲2.5	+2.1	▲3.3	+1.8	+1.9	+2.8	+4.2	▲0.6	▲0.8	▲0.3
台湾	加権	9462.57	+1.5	▲2.1	+2.6	+1.3	+0.6	+2.8	▲0.4	+2.4	▲1.2	▲0.4	▲0.9
タイ	S E T	1518.03	+2.7	+1.3	+1.8	▲6.0	+5.6	+0.4	▲5.1	+1.4	▲2.0	+0.1	▲1.1
インド	ムンバイSENSEX30	27811.84	+11.0	+1.0	+1.8	▲4.2	+6.1	+0.1	▲4.3	▲3.4	+3.0	▲1.3	+3.4
中国	上海総合	4192.87	+105.7	▲14.6	▲6.4	+20.6	▲0.8	+3.1	+13.2	+18.5	+3.8	+2.9	▲13.3
U A E	ドバイ金融市場	4146.73	▲1.8	+2.1	+2.0	▲16.0	▲2.6	+5.2	▲9.1	+20.3	▲5.4	+1.0	▲0.2

(注) 「変化率」は、直近値までの変化率。プラスは株価の上昇を示す。

「過去の動き」は当該期間の変化率(例：4週前=4週間前の週間変化率、6カ月前=6カ月前の月間変化率)を示す。

直近値以外の単位は%。



本資料は情報提供を目的として作成されたものであり、投資勧誘を目的としたものではありません。作成時点で、第一生命経済研究所経済調査部が信ずるに足ると判断した情報に基づき作成していますが、その正確性、完全性に対する責任は負いません。見直しは予告なく変更されることがあります。また、記載された内容は、第一生命ないしはその関連会社の投資方針と常に整合的であるとは限りません。

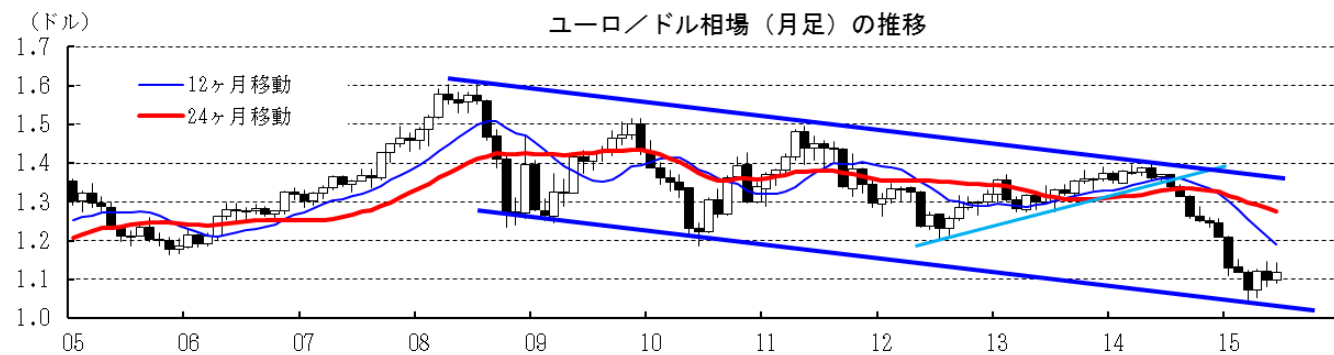
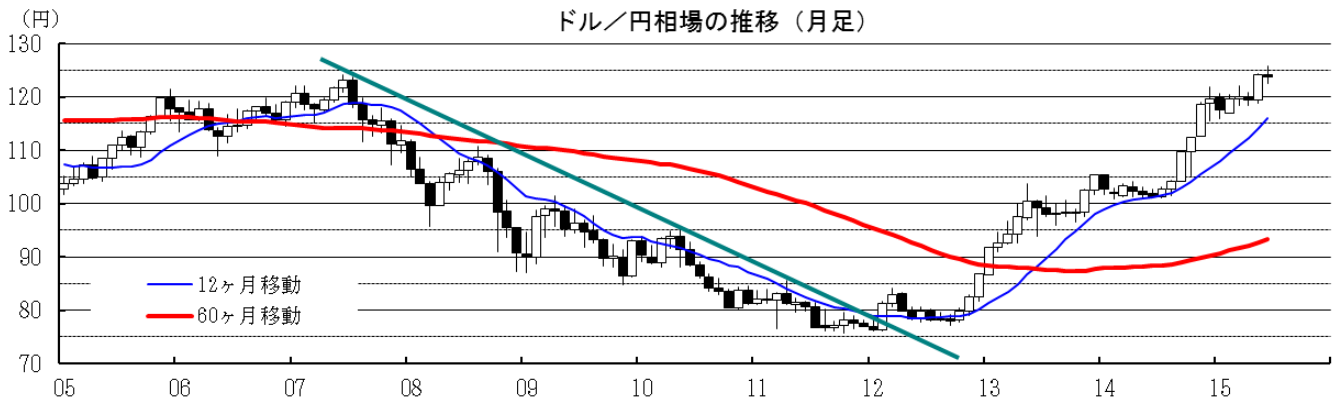
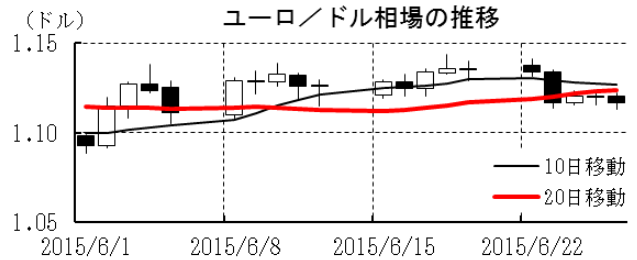
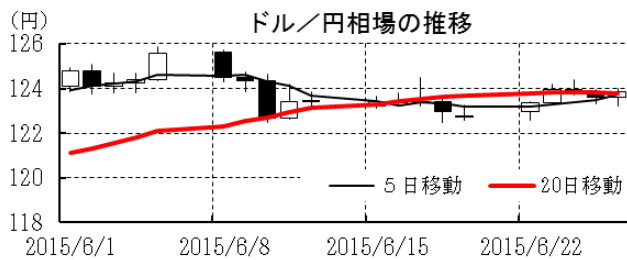
[為替]

	直近値	直近までの変化率			過去の動き							
		1年前～	1月前～	前週末～	月間					週間		
					6カ月前	5カ月前	4カ月前	3カ月前	2カ月前	1カ月前	3週間前	2週間前
日本円	123.84	▲21.7	▲0.6	▲0.9	▲0.9	+1.8	▲1.8	▲0.4	+0.6	▲4.0	+1.8	+0.6
ユーロ	1.1168	▲18.0	+2.7	▲1.6	▲2.8	▲6.7	▲0.8	▲4.2	+4.6	▲2.1	+1.4	+0.8
イギリスポンド	1.5743	▲7.5	+2.3	▲0.9	▲0.4	▲3.3	+2.5	▲4.0	+3.6	▲0.4	+1.9	+2.0
スイスフラン	0.9326	▲4.4	+2.2	▲1.6	▲3.0	+7.4	▲3.6	▲1.9	+4.1	▲0.8	+1.2	+1.1
ポーランドズロチ	3.7342	▲22.4	+2.1	▲1.5	▲5.5	▲4.7	+0.1	▲2.5	+5.1	▲3.9	+1.4	+0.2
ロシアルーブル	54.793	▲62.6	▲7.8	▲1.3	▲15.1	▲19.7	+13.0	+3.7	+11.3	▲1.3	+1.9	+1.9
カナダドル	1.2322	▲15.3	+0.9	▲0.5	▲1.8	▲9.6	+1.7	▲1.4	+4.8	▲3.1	+1.0	+0.4
メキシコペソ	15.558	▲19.5	▲1.7	▲1.4	▲6.0	▲1.5	+0.2	▲2.1	▲0.6	▲0.2	+1.9	+0.4
ブラジルリアル	3.130	▲42.5	+0.8	▲1.0	▲3.2	▲1.3	▲6.4	▲12.0	+5.7	▲5.5	+0.7	+0.7
アルゼンチンペソ	9.090	▲11.8	▲1.3	▲0.4	+0.7	▲2.0	▲1.0	▲1.1	▲1.0	▲1.1	▲0.1	▲0.2
NZドル	0.685	▲22.0	▲5.3	▲0.9	▲0.6	▲6.9	+4.2	▲1.2	+1.9	▲6.7	▲0.8	▲1.2
オーストラリアドル	0.7656	▲18.7	▲1.0	▲1.5	▲3.9	▲5.0	+0.6	▲2.6	+3.9	▲3.3	+1.5	+0.5
韓国ウォン	1122.94	▲10.5	▲1.4	▲1.8	+1.7	▲0.8	+0.1	▲0.7	+2.9	▲3.4	+1.1	+0.8
台湾ドル	31.000	▲3.7	▲1.1	▲0.9	▲2.1	▲0.1	+0.7	+0.6	+2.0	▲0.7	+0.5	+0.6
シンガポールドル	1.3498	▲8.1	+0.0	▲1.2	▲1.7	▲2.1	▲0.6	▲0.7	+3.6	▲1.8	+1.0	+0.8
タイバーツ	33.80	▲4.1	▲0.2	▲0.4	▲0.1	+0.6	+1.0	▲0.6	▲1.5	▲2.0	+0.7	+0.0
インドネシアルピア	13335	▲10.2	▲0.8	▲0.1	▲1.9	▲2.4	▲2.1	▲0.5	+0.8	▲1.9	+0.3	+0.1
インドルピー	63.45	▲5.5	+0.8	+0.1	▲1.5	+1.7	+0.9	▲1.2	▲2.0	▲0.4	+0.0	+1.0
中国人民元	6.209	+0.2	▲0.08	+0.01	▲1.01	▲0.79	▲0.20	+1.07	+0.01	▲0.02	▲0.08	▲0.05

(注) 為替レートは全て対ドルレート。ただし、ユーロ、ポンド、豪ドル、NZドルは当該通貨から見たドル建て。

「変化率」は、直近値までの変化率。すべてプラスは当該通貨の増価を示す。

「過去の動き」は当該期間の変化率(例：4週間＝4週間前の週間変化率、6カ月前＝6カ月前の月間変化率)を示す。
直近値以外の単位は%。



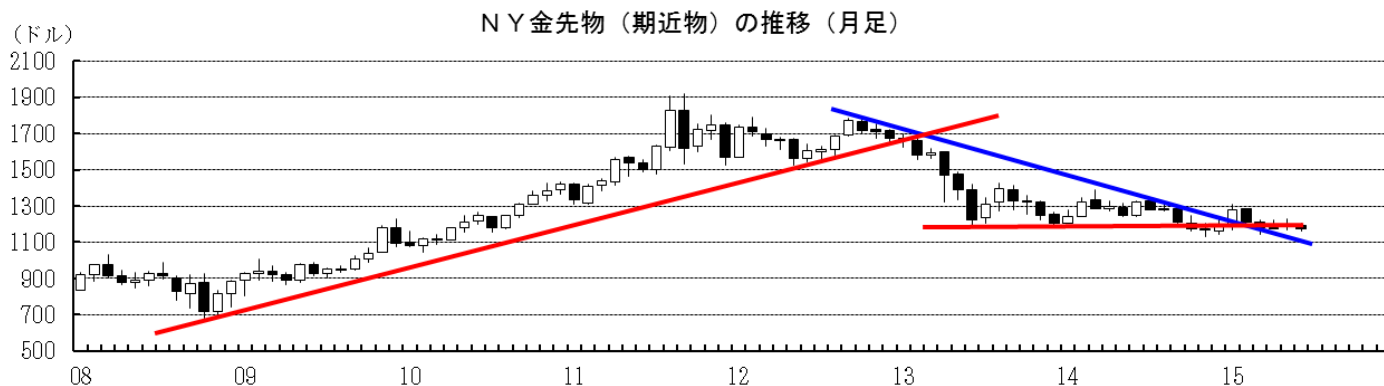
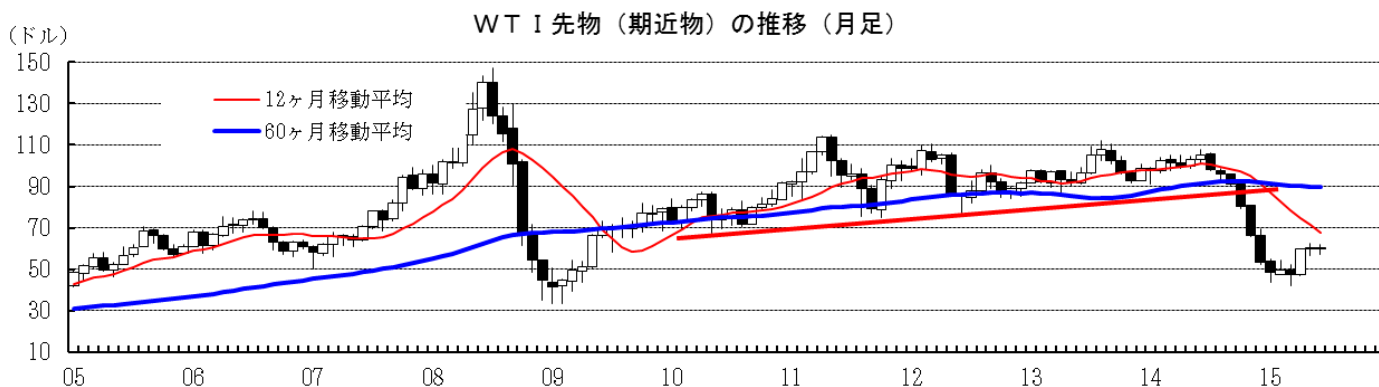
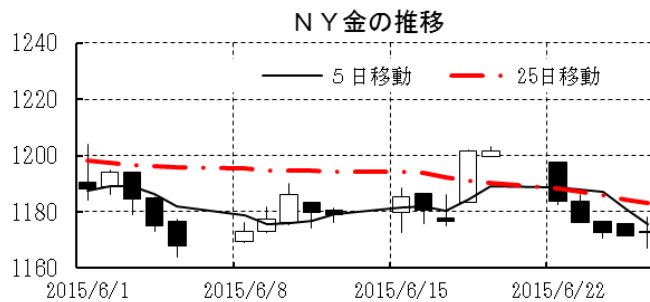
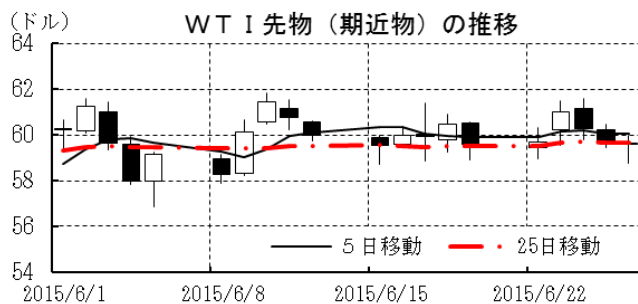
本資料は情報提供を目的として作成されたものであり、投資勧誘を目的としたものではありません。作成時点で、第一生命経済研究所経済調査部が信ずるに足ると判断した情報に基づき作成していますが、その正確性、完全性に対する責任は負いません。見直しは予告なく変更されることがあります。また、記載された内容は、第一生命ないしはその関連会社の投資方針と常に整合的であるとは限りません。

[商品]	直近値	直近までの変化率			過去の動き							
		1年前～	1月前～	前週末～	月間						週間	
					6カ月前	5カ月前	4カ月前	3カ月前	2カ月前	1カ月前	3週間前	2週間前
WT I	59.63	▲43.7	+2.8	+0.0	▲19.5	▲9.4	+3.2	▲4.3	+25.3	+1.1	+1.4	▲0.6
北海ブレント	63.26	▲44.1	▲0.7	+0.4	▲18.3	▲7.6	+18.1	▲11.9	+21.2	▲1.8	+0.9	▲1.3
ドバイ	61.50	▲44.2	▲1.9	▲0.1	▲20.7	▲15.2	+27.1	▲9.4	+20.5	▲6.0	+4.7	▲1.6
OPECバスケット	59.64	▲45.5	▲1.8	▲0.5	▲25.6	▲13.8	+26.8	▲10.2	+19.3	▲0.7	+4.4	▲2.0
金 (NY)	1173.2	▲10.9	▲1.2	▲2.4	+0.8	+8.0	▲5.1	▲2.5	▲0.1	+0.6	+0.9	+1.9
銅 (LDN)	5,755	▲17.3	▲5.8	+1.7	▲0.8	▲12.8	+7.3	+2.5	+4.9	▲5.1	▲0.4	▲4.3
アルミ (LDN)	1,704	▲10.2	▲2.7	+0.7	▲7.6	+0.6	▲2.6	▲1.7	+7.8	▲9.6	▲0.6	▲2.7
鉛 (LDN)	1,780	▲18.1	▲8.1	▲0.3	▲8.4	+0.1	▲7.1	+5.3	+15.9	▲7.6	▲2.1	▲4.1
ニッケル (LDN)	12,450	▲33.8	▲1.8	▲2.0	▲6.9	+0.1	▲7.1	▲12.1	+12.5	▲9.5	▲0.4	▲3.2
スズ (LDN)	14,895	▲33.6	▲3.3	▲3.2	▲4.2	▲1.9	▲5.7	▲7.5	▲3.5	▲2.7	▲3.6	+4.4
銀 (NY、現物)	15.80	▲25.2	▲5.7	▲1.9	+1.6	+9.9	▲3.8	+0.4	▲3.1	+3.7	▲0.3	+0.8
プラチナ (NY、現物)	1,084	▲26.2	▲3.8	▲0.1	+0.5	+2.7	▲4.2	▲3.9	+0.2	▲2.8	▲0.1	▲0.9
小麦 (シカゴ)	562.25	▲3.4	+13.9	+15.1	+2.2	▲14.8	+2.9	▲1.1	▲8.7	+2.1	▲2.6	▲3.0
大豆 (シカゴ)	341.30	▲26.7	+13.1	+5.6	▲6.8	▲9.5	+7.2	▲7.6	▲2.4	▲4.1	+4.1	+1.8
コーン (シカゴ)	385.00	▲13.0	+8.5	+9.0	+5.7	▲6.8	+3.9	▲2.1	▲3.7	▲3.0	▲2.1	+0.1
CRB	224.88	▲27.9	+1.4	+1.2	▲9.6	▲4.8	+2.4	▲5.5	+8.3	▲2.7	+0.4	▲0.6
JOC	100.78	▲22.0	▲1.0	▲0.6	▲8.9	▲4.3	▲1.2	+0.1	+1.6	▲1.3	+1.2	▲0.5

(注) 「変化率」は、直近値までの変化率。プラスは商品価格の上昇を示す。

「過去の動き」は当該期間の変化率(例：4週間＝4週間前の週間変化率、6カ月前＝6カ月前の月間変化率)を示す。

直近値以外の単位は%。



本資料は情報提供を目的として作成されたものであり、投資勧誘を目的としたものではありません。作成時点で、第一生命経済研究所経済調査部が信ずるに足ると判断した情報に基づき作成していますが、その正確性、完全性に対する責任は負いません。見直しは予告なく変更されることがあります。また、記載された内容は、第一生命ないしはその関連会社の投資方針と常に整合的であるとは限りません。