

Market Watching

市場レポート

テーマ: Weekly Market Report (2015年6月15日～)
～9月利上げを示唆するFOMCなら新興国に注意～

発表日: 2015年6月15日 (月)

第一生命経済研究所 経済調査部
担当 鷹峰 義清 (03-5221-4521)

今週のスケジュール

今週の経済指標・イベント・注目材料

発表日	国	指標・イベント	注目度	コンセンサス	レンジ	前回	備考
6月15日(月)	日本	月例経済報告					
	欧州	ドラギECB総裁議会証言	★★★				
	米国	鉱工業生産(5月) NY連銀製造業景気指数(6月)	★ ★	+0.3% +5.0	▲0.3~+0.4% +4.0~+6.0	▲0.3% +3.0	前月比
6月16日(火)	日本	5年債入札	★				
	欧州	独ZEW景況指数(6月)・期待指数	★	+37.3	+31.0~+45.0	+41.9	
	米国	住宅着工(5月) CBO(議会予算局)財政長期見通し	★	110.0	104.5~116.5	113.5	万戸
6月17日(水)	日本	通関統計(5月)・貿易収支	★★	▲2,454	▲5,616~▲580	▲558	億円・未季調
	欧州	欧消費者物価(5月):確定値 BOE金融政策委員会議事録		+0.3%	+0.3%	+0.3%	前年比
	米国	FOMC・政策金利 イエレンFRB議長記者会見	★★★★ ★★★★	~0.25%	0.25%	~0.25%	FF金利誘導目標
	6月18日(木)	日本	ロイター短観・製造業(6月) ・非製造業(6月) 40年債入札	★ ★ ★		+135 +33	DI DI
6月18日(木)	欧州	ECB月報 ユーロ圏財務相会合					
	米国	消費者物価(5月) 同コア	★ ★	+0.5% +0.2%	+0.1~+0.7% +0.1~+0.3%	+0.1% +0.3%	前月比 前月比
		景気先行指数(5月)		+0.4%	+0.2~+0.5%	+0.7%	前月比
		フィラデルフィア連銀景況指数(6月)		+8.0	+4.0~+9.38	+6.7	
		サンフランシスコ連銀総裁講演					
		30年インフレ連動債入札					
	6月19日(金)	日本	金融政策決定会合 黒田日銀総裁記者会見 中曽日銀副総裁講演	★ ★★★★ ★★★★			
欧州		EU財務相理事会	★★				
米国		クリーブランド連銀総裁講演					
6月20日(土)							
6月21日(日)							

(注) 市場コンセンサス、予測レンジは各種ベンダー調査に基づく
注目度は筆者

【先週の動き】

先週は、総じてまちまち。米経済指標は好内容のものが目立ち、改めて早めの利上げが予想されるなかで株や債券は方向感に欠ける展開となった。為替市場では、黒田日銀総裁が円安のペースに懐疑的な見方を披露した結果、円高が急伸する場面も見られた。

【今週の動き】

今週は、FOMCが最大の焦点。声明文で、利上げに向けた地均しとなるような表現が出てくるようだと、9月までの利上げを織り込まざるを得なくなろう。この場合、短期ゾーンの金利の一段の上昇が見込まれ、為替市場ではドル高加速が予想される。注意すべきは新興国市場で、ファンダメンタルズが極めて厳しいブラジルや、中央銀行の金融政策に対する信任が乏しいトルコなどを中心に、通貨安が加速するリスクがある。

本資料は情報提供を目的として作成されたものであり、投資勧誘を目的としたものではありません。作成時点で、第一生命経済研究所経済調査部が信ずるに足ると判断した情報に基づき作成していますが、その正確性、完全性に対する責任は負いません。見直しは予告なく変更されることがあります。また、記載された内容は、第一生命ないしはその関連会社の投資方針と常に整合的であるとは限りません。

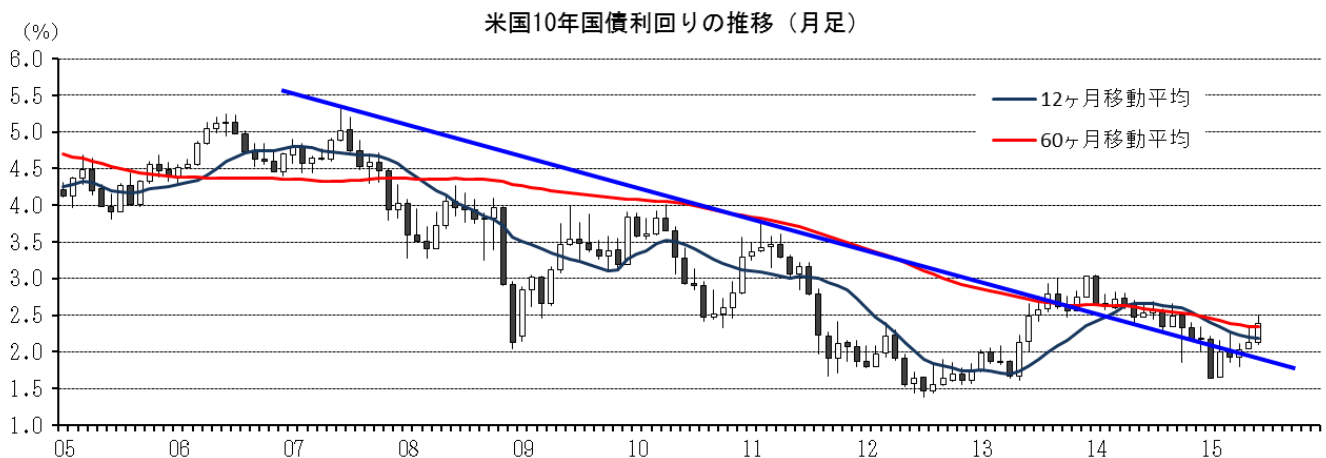
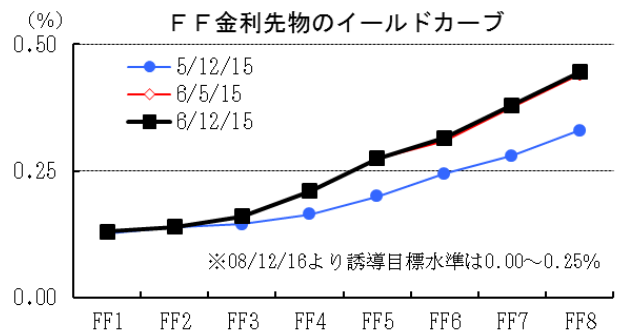
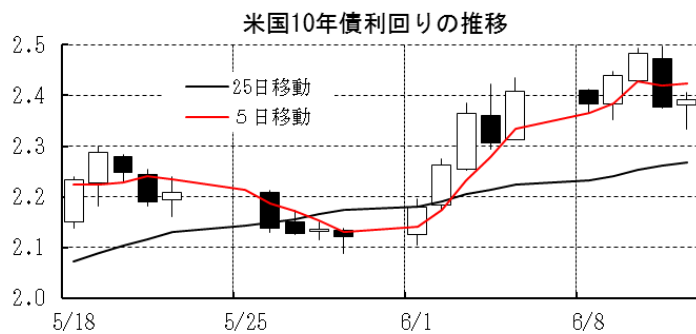
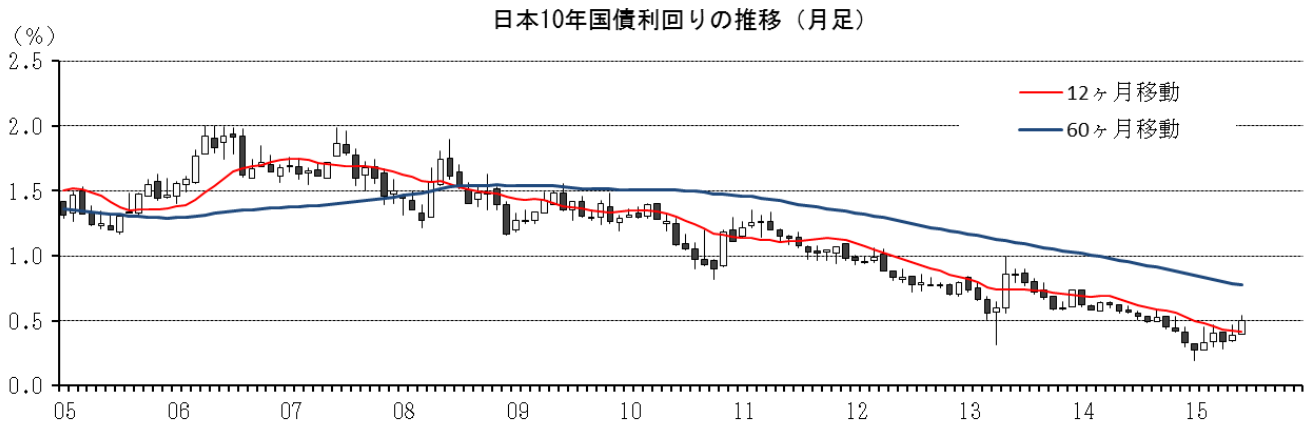
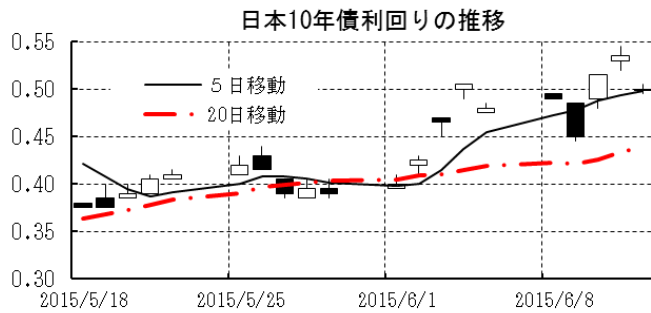
アジア新興諸国の多くも中国経済の低迷下で減速傾向が続いており、新興国市場全般に影響が及ぶ余地はある。週末には、日銀の金融政策決定会合が行われる。会合後の総裁記者会見では、先の為替相場に関する判断に対する質問も出てくると予想される。総じて、為替市場は神経質な展開が続こう。

[債券市場]

		直近値	直近までの変化率			過去の動き							
			1年前～	1月前～	前週末～	月間					週間		
						6カ月前	5カ月前	4カ月前	3カ月前	2カ月前	1カ月前	3週間	2週間
2年	日本	0.013	▲8	+2	+1	▲3	+3	+1	+3	▲3	▲1	+1	▲1
	米国	0.726	+29	+13	+2	+20	▲22	+17	▲6	+1	+4	▲1	+10
	イギリス	0.535	▲20	▲2	▲4	▲7	▲10	+8	▲1	+11	▲3	▲4	+6
	ドイツ	-0.184	▲22	+1	▲1	▲7	▲9	▲4	▲3	+3	▲0	▲1	+5
	スペイン	0.124	▲45	+7	+7	▲1	▲10	▲16	▲9	▲3	+1	+3	+2
	ポルトガル	0.073	▲81	▲3	▲10	▲8	▲6	▲10	▲17	▲0	+7	+8	+3
	イタリア	0.299	▲29	+13	+10	+5	▲17	▲16	▲1	▲3	▲2	+2	+6
	アイルランド	0.107	▲22	+10	+6	▲4	+5	+0	+0	▲13	▲1	▲0	+12
	ポーランド	1.862	▲70	+10	+5	+2	▲28	+9	+1	+7	+10	+2	+4
	カナダ	0.649	▲43	▲4	+1	+2	▲62	+8	+3	+17	▲11	▲11	+7
	オーストラリア	2.051	▲64	▲10	+0	▲24	▲21	▲17	▲6	+22	▲7	▲13	+17
	韓国	1.704	▲103	▲15	+3	+6	▲12	+5	▲32	+9	▲8	▲10	▲4
	タイ	1.474	▲88	▲15	▲8	▲1	▲3	▲0	▲26	▲22	▲7	▲5	+3
	10年	日本	0.500	▲10	+6	+2	▲9	▲6	+6	+7	▲6	+5	▲2
米国		2.392	▲20	+14	▲2	+1	▲53	+35	▲7	+11	+9	▲9	+29
イギリス		1.988	▲73	+0	▲9	▲17	▲43	+47	▲22	+28	▲4	▲12	+27
ドイツ		0.834	▲55	+16	▲1	▲16	▲24	+3	▲15	+19	+12	▲12	+36
ギリシャ		11.755	+600	+86	+54	+140	+143	▲174	+220	▲117	+79	▲18	▲4
スペイン		2.250	▲45	+42	+3	▲28	▲19	▲16	▲5	+26	+37	+6	+39
ポルトガル		3.037	▲31	+63	+9	▲16	▲5	▲81	▲14	+42	+46	+14	+38
イタリア		2.214	▲61	+37	▲3	▲14	▲30	▲26	▲9	+26	+35	▲1	+39
アイルランド		1.689	▲73	+31	+4	▲13	▲11	▲27	▲12	+18	+26	▲9	+46
ポーランド		3.205	▲32	+33	+5	+14	▲54	+18	+15	+32	+30	+12	+23
カナダ		1.807	▲51	+1	▲2	▲7	▲54	+5	+6	+22	+4	▲15	+20
オーストラリア		3.016	▲81	▲3	▲2	▲29	▲30	+2	▲14	+33	+8	▲19	+31
韓国		2.456	▲87	▲14	▲1	+2	▲37	+12	▲20	+27	▲12	▲17	+16
タイ		3.065	▲74	+18	+9	▲58	▲11	+3	+3	▲21	+26	▲7	+24
長短スプレッド	日本	+48.7	▲2	+4	+1	▲6	▲8	+4	+4	▲3	+6	▲3	+10
	米国	+166.6	▲49	+1	▲3	▲19	▲31	+18	▲1	+10	+5	▲8	+18
	イギリス	+145.3	▲53	+3	▲6	▲10	▲33	+38	▲21	+17	▲1	▲8	+20
	ドイツ	+101.8	▲33	+15	▲0	▲9	▲15	+7	▲12	+16	+13	▲11	+31
	スペイン	+212.6	▲0	+35	▲5	▲27	▲9	▲1	+5	+28	+36	+3	+36
	ポルトガル	+296.4	+50	+65	+19	▲8	+2	▲71	+3	+42	+40	+6	+35
	イタリア	+191.5	▲32	+23	▲13	▲19	▲12	▲11	▲8	+29	+37	▲3	+34
	ポーランド	+134.3	+38	+23	▲0	+11	▲26	+9	+14	+26	+20	+11	+18
	カナダ	+115.8	▲8	+5	▲3	▲9	+8	▲3	+2	+5	+15	▲3	+13
	オーストラリア	+96.5	▲16	+7	▲2	▲5	▲9	+19	▲8	+11	+16	▲6	+14
	韓国	+75.2	+16	+1	▲4	▲4	▲24	+6	+12	+18	▲4	▲7	+20
	タイ	+159.1	+13	+33	+18	▲57	▲9	+4	+29	+1	+33	▲2	+21

(注) 「変化幅」は、直近値までの変化幅。プラスは金利の上昇を示す。
「過去の動き」は当該期間の変化幅(例：4週間＝4週間前の週間変化幅、6カ月前＝6カ月前の月間変化幅)を示す。
直近値の単位は%、ただし長短スプレッドはbp。直近値以外の単位はbp。

本資料は情報提供を目的として作成されたものであり、投資勧誘を目的としたものではありません。作成時点で、第一生命経済研究所経済調査部が信ずるに足ると判断した情報に基づき作成していますが、その正確性、完全性に対する責任は負いません。見直しは予告なく変更されることがあります。また、記載された内容は、第一生命ないしはその関連会社の投資方針と常に整合的であるとは限りません。



本資料は情報提供を目的として作成されたものであり、投資勧誘を目的としたものではありません。作成時点で、第一生命経済研究所経済調査部が信ずるに足ると判断した情報に基づき作成していますが、その正確性、完全性に対する責任は負いません。見直しは予告なく変更されることがあります。また、記載された内容は、第一生命ないしはその関連会社の投資方針と常に整合的であるとは限りません。

[株式市場]

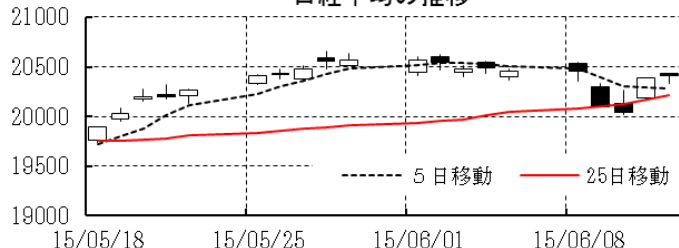
		直近値	直近までの変化率			過去の動き							
			直近までの変化率			月間						週間	
			1年前～	1月前～	前週末～	6カ月前	5カ月前	4カ月前	3カ月前	2カ月前	1カ月前	3週間	2週間
日本	日経平均	20407.08	+36.3	+4.0	▲0.3	▲0.1	+1.3	+6.4	+2.2	+1.6	+5.3	+1.5	▲0.5
	TOPIX	1651.48	+33.4	+3.1	▲0.9	▲0.2	+0.5	+7.7	+1.3	+3.2	+5.1	+1.6	▲0.4
	日経店頭	2708.03	+28.0	+5.5	+0.8	+0.2	▲0.3	+3.3	+1.0	+3.6	+4.6	+1.8	+0.8
米国	NYダウ	17898.84	+7.0	▲0.9	+0.3	▲0.0	▲3.7	+5.6	▲2.0	+0.4	+1.0	▲1.2	▲0.9
	S P 500	2094.11	+8.5	▲0.2	+0.1	▲0.4	▲3.1	+5.5	▲1.7	+0.9	+1.0	▲0.9	▲0.7
	ナスダック	5051.10	+17.5	+1.5	▲0.3	▲1.2	▲2.1	+7.1	▲1.3	+0.8	+2.6	▲0.4	▲0.0
	フィラデルフィア半導体	714.13	+14.9	+2.6	▲1.7	+0.2	▲4.9	+9.4	▲2.7	▲1.3	+8.6	+3.5	▲2.6
イギリス	FT100	6784.92	▲0.9	▲2.1	▲0.3	▲2.3	+2.8	+2.9	▲2.5	+2.8	+0.3	▲0.7	▲2.6
ドイツ	DAX	11196.49	+12.7	▲2.4	▲0.0	▲1.8	+9.1	+6.6	+5.0	▲4.3	▲0.4	▲3.4	▲1.9
欧州	ダウ欧州50	3350.67	+9.6	▲2.3	+0.0	▲2.3	+6.4	+6.4	+1.0	+0.1	+0.2	▲2.1	▲2.8
ポーランド	ワルシャワWIG	53956.79	+1.9	▲5.8	▲0.6	▲3.4	+1.3	+2.3	+1.5	+4.4	▲1.7	▲2.3	▲2.3
ロシア	RT	950.38	▲30.9	▲11.2	+3.0	▲18.8	▲6.7	+21.6	▲1.8	+16.9	▲5.9	▲7.8	▲4.8
メキシコ	ボルサ	44692.50	+4.9	▲0.6	+0.3	▲2.4	▲5.1	+7.9	▲1.1	+2.0	+0.3	▲0.4	▲0.3
ブラジル	ボブスバ	53347.53	▲3.2	▲6.1	+0.7	▲8.5	▲6.2	+10.0	▲0.8	+9.9	▲6.2	▲3.0	+0.4
アルゼンチン	メルバル	11364.05	+40.9	▲7.1	+1.3	▲12.5	▲1.0	+13.1	+12.9	+11.2	▲10.4	▲5.7	+3.8
オーストラリア	AS200	5545.25	+2.1	▲2.3	+0.9	+1.8	+3.3	+6.1	▲0.6	▲1.7	▲0.2	+2.0	▲4.8
香港	ハンセン	27280.54	+17.7	▲0.5	+0.1	▲1.6	+3.8	+1.3	+0.3	+13.0	▲2.5	▲2.0	▲0.6
韓国	総合	2052.17	+2.0	▲2.1	▲0.8	▲3.3	+1.8	+1.9	+2.8	+4.2	▲0.6	▲1.5	▲2.2
台湾	加権	9301.93	+1.1	▲3.9	▲0.4	+1.3	+0.6	+2.8	▲0.4	+2.4	▲1.2	+0.6	▲3.7
タイ	SET	1508.23	+3.5	+1.5	+0.1	▲6.0	+5.6	+0.4	▲5.1	+1.4	▲2.0	▲1.8	+0.8
インド	ムンバイSENSEX30	26425.30	+3.3	▲1.7	▲1.3	▲4.2	+6.1	+0.1	▲4.3	▲3.4	+3.0	▲0.5	▲3.8
中国	上海総合	5166.35	+151.8	+17.4	+2.9	+20.6	▲0.8	+3.1	+13.2	+18.5	+3.8	▲1.0	+8.9
UAE	ドバイ金融市場	4072.83	▲15.8	+0.4	+1.0	▲16.0	▲2.6	+5.2	▲9.1	+20.3	▲5.4	▲2.9	+0.8

(注) 「変化率」は、直近値までの変化率。プラスは株価の上昇を示す。

「過去の動き」は当該期間の変化率(例：4週間＝4週間前の週間変化率、6カ月前＝6カ月前の月間変化率)を示す。

直近値以外の単位は%。

日経平均の推移



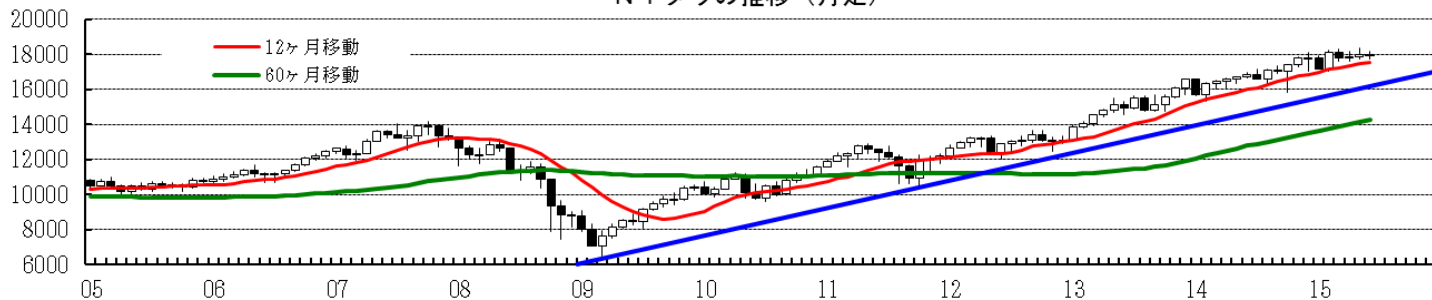
NYダウの推移



日経平均の推移 (月足)



NYダウの推移 (月足)



本資料は情報提供を目的として作成されたものであり、投資勧誘を目的としたものではありません。作成時点で、第一生命経済研究所経済調査部が信ずるに足ると判断した情報に基づき作成していますが、その正確性、完全性に対する責任は負いません。見直しは予告なく変更されることがあります。また、記載された内容は、第一生命ないしはその関連会社の投資方針と常に整合的であるとは限りません。

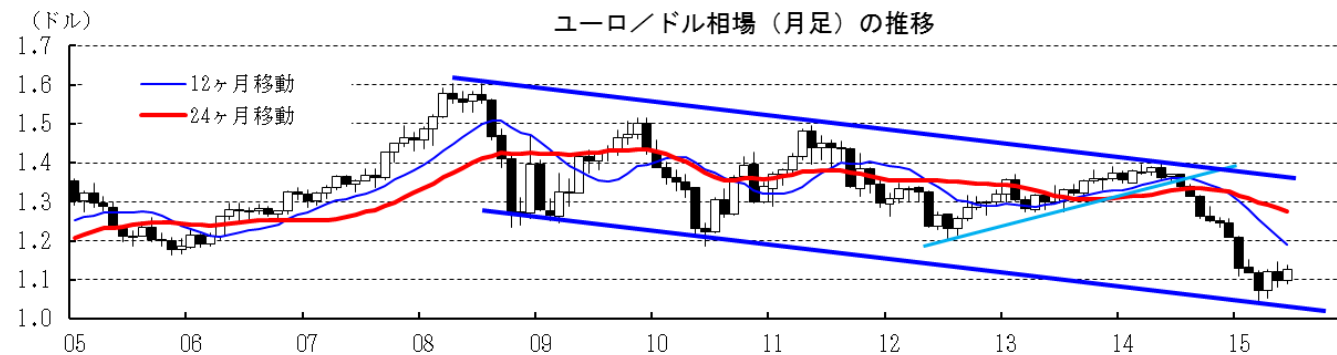
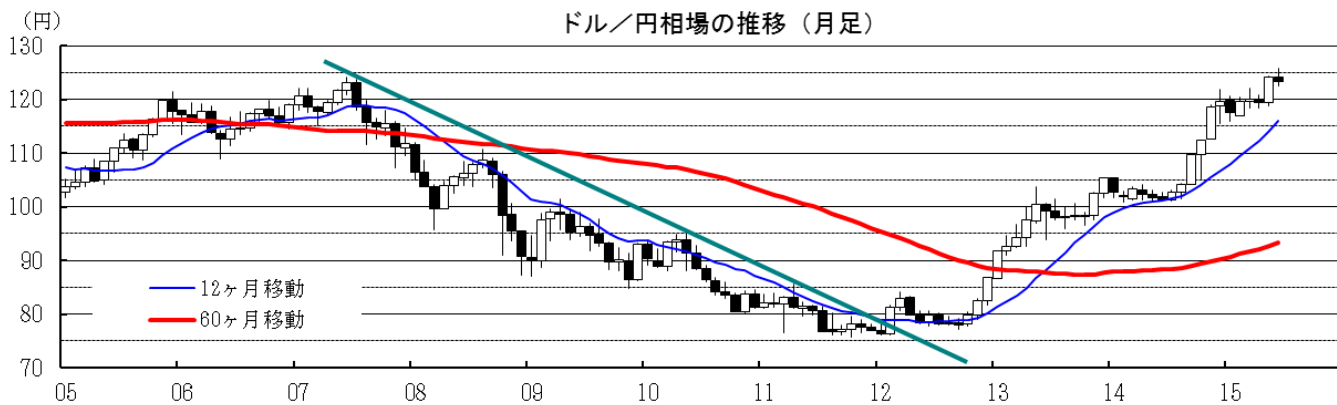
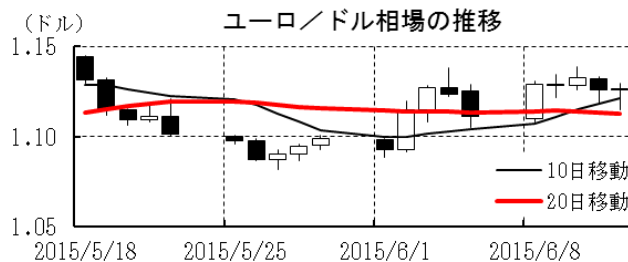
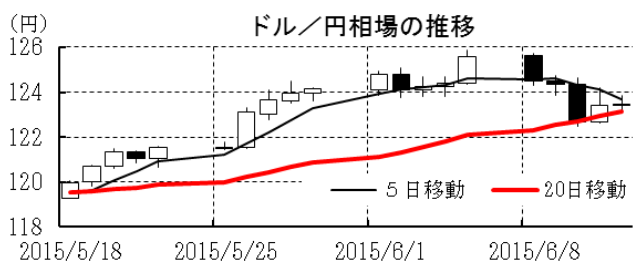
[為替]	直近値	直近までの変化率			過去の動き							
		1年前～	1月前～	前週末～	月間						週間	
					6カ月前	5カ月前	4カ月前	3カ月前	2カ月前	1カ月前	3週前	2週前
日本円	123.40	▲21.3	▲2.9	+1.8	▲0.9	+1.8	▲1.8	▲0.4	+0.6	▲4.0	▲2.1	▲1.2
ユーロ	1.1266	▲16.9	+0.5	+1.4	▲2.8	▲6.7	▲0.8	▲4.2	+4.6	▲2.1	▲0.3	+1.2
イギリスポンド	1.5562	▲8.1	▲0.7	+1.9	▲0.4	▲3.3	+2.5	▲4.0	+3.6	▲0.4	▲1.3	▲0.1
スイスフラン	0.9284	▲3.3	+0.1	+1.2	▲3.0	+7.4	▲3.6	▲1.9	+4.1	▲0.8	+0.2	+0.1
ポーランドズロチ	3.6853	▲21.4	▲0.8	+1.4	▲5.5	▲4.7	+0.1	▲2.5	+5.1	▲3.9	▲0.3	+0.1
ロシアルーブル	55.128	▲60.4	▲10.4	+1.9	▲15.1	▲19.7	+13.0	+3.7	+11.3	▲1.3	▲4.7	▲7.4
カナダドル	1.2318	▲13.5	▲2.5	+1.0	▲1.8	▲9.6	+1.7	▲1.4	+4.8	▲3.1	▲1.4	+0.1
メキシコペソ	15.405	▲18.7	▲0.4	+1.9	▲6.0	▲1.5	+0.2	▲2.1	▲0.6	▲0.2	▲0.7	▲2.2
ブラジルリアル	3.120	▲39.5	▲3.3	+0.7	▲3.2	▲1.3	▲6.4	▲12.0	+5.7	▲5.5	▲2.7	+1.1
アルゼンチンペソ	9.038	▲11.2	▲1.1	▲0.1	+0.7	▲2.0	▲1.0	▲1.1	▲1.0	▲1.1	▲0.2	▲0.3
NZドル	0.699	▲19.5	▲5.1	▲0.8	▲0.6	▲6.9	+4.2	▲1.2	+1.9	▲6.7	▲2.4	▲0.9
オーストラリアドル	0.7733	▲18.0	▲3.1	+1.5	▲3.9	▲5.0	+0.6	▲2.6	+3.9	▲3.3	▲2.3	▲0.3
韓国ウォン	1111.74	▲9.2	▲1.7	+1.1	+1.7	▲0.8	+0.1	▲0.7	+2.9	▲3.4	▲1.6	▲0.9
台湾ドル	30.918	▲3.0	▲0.5	+0.5	▲2.1	▲0.1	+0.7	+0.6	+2.0	▲0.7	▲1.2	▲0.8
シンガポールドル	1.3439	▲7.7	▲0.6	+1.0	▲1.7	▲2.1	▲0.6	▲0.7	+3.6	▲1.8	▲0.8	▲0.7
タイバーツ	33.65	▲3.7	+0.2	+0.7	▲0.1	+0.6	+1.0	▲0.6	▲1.5	▲2.0	▲0.6	▲0.6
インドネシアルピア	13331	▲12.9	▲1.3	+0.3	▲1.9	▲2.4	▲2.1	▲0.5	+0.8	▲1.9	▲0.5	▲1.2
インドルピー	64.12	▲8.1	+0.2	+0.0	▲1.5	+1.7	+0.9	▲1.2	▲2.0	▲0.4	▲0.4	▲0.5
中国人民幣	6.207	+0.2	+0.05	▲0.08	▲1.01	▲0.79	▲0.20	+1.07	+0.01	▲0.02	▲0.05	▲0.02

(注) 為替レートは全て対ドルレート。ただし、ユーロ、ポンド、豪ドル、NZドルは当該通貨から見たドル建て。

「変化率」は、直近値までの変化率。すべてプラスは当該通貨の増価を示す。

「過去の動き」は当該期間の変化率(例：4週前＝4週間前の週間変化率、6カ月前＝6カ月前の月間変化率)を示す。

直近値以外の単位は%。



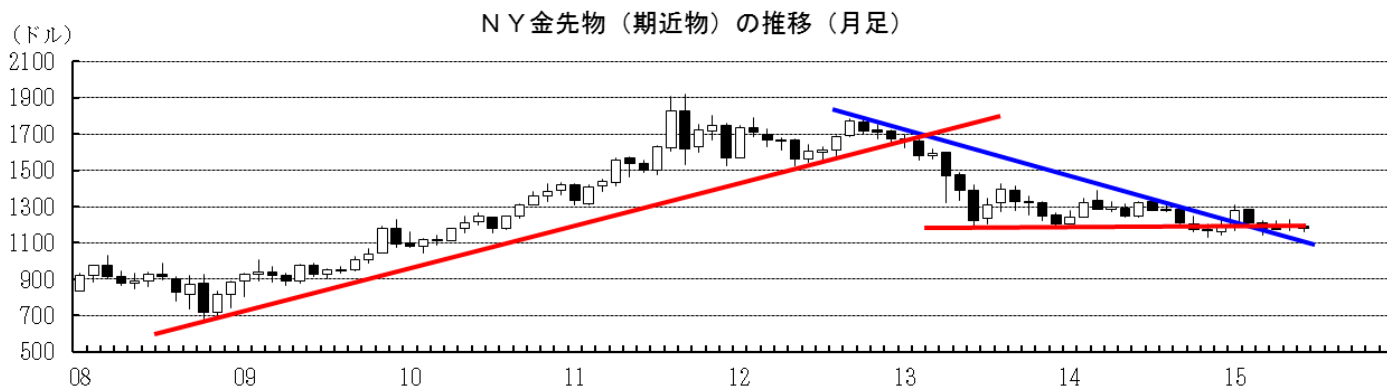
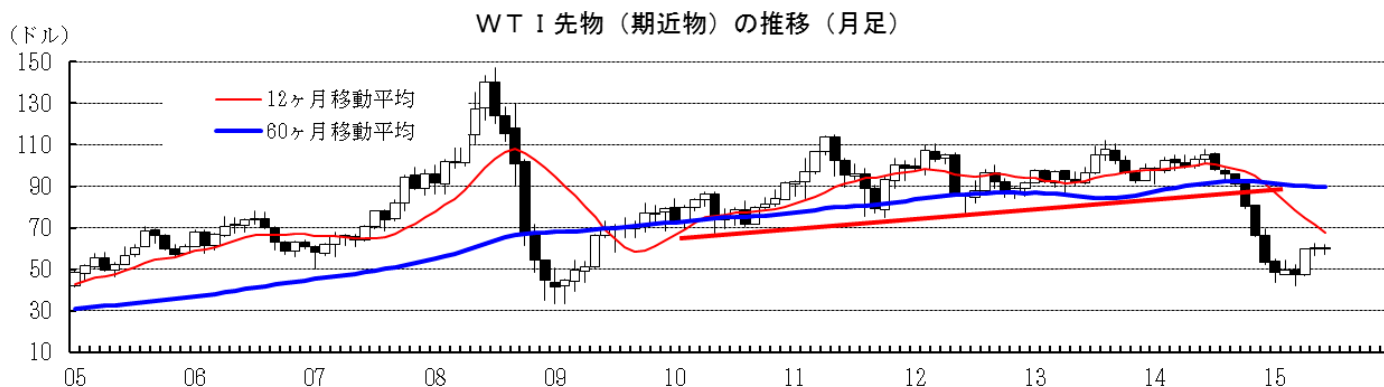
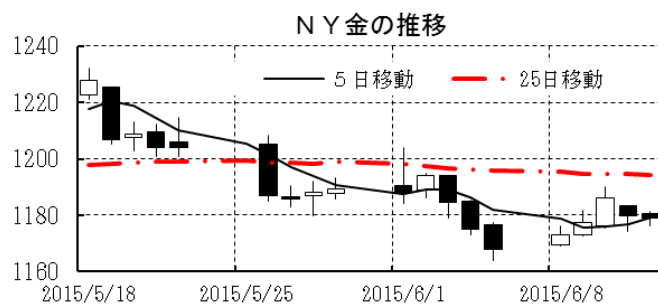
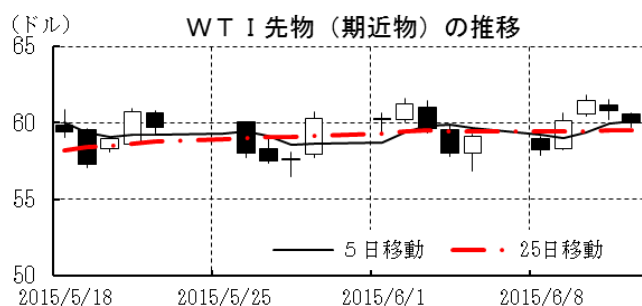
本資料は情報提供を目的として作成されたものであり、投資勧誘を目的としたものではありません。作成時点で、第一生命経済研究所経済調査部が信ずるに足ると判断した情報に基づき作成していますが、その正確性、完全性に対する責任は負いません。見直しは予告なく変更されることがあります。また、記載された内容は、第一生命ないしはその関連会社の投資方針と常に整合的であるとは限りません。

[商品]	直近値	直近までの変化率			過去の動き							
		1年前～	1月前～	前週末～	月間					週間		
					6カ月前	5カ月前	4カ月前	3カ月前	2カ月前	1カ月前	3週間	2週間
WTI	59.96	▲43.7	▲1.3	+1.4	▲19.5	▲9.4	+3.2	▲4.3	+25.3	+1.1	+1.0	▲1.9
北海ブレント	63.87	▲43.5	▲5.1	+0.9	▲18.3	▲7.6	+18.1	▲11.9	+21.2	▲1.8	+0.3	▲3.4
ドバイ	62.54	▲41.6	▲2.6	+4.7	▲20.7	▲15.2	+27.1	▲9.4	+20.5	▲6.0	▲5.1	+0.3
OPECバスケット	62.14	▲42.1	▲0.6	+6.0	▲25.6	▲13.8	+26.8	▲10.2	+19.3	▲0.7	▲2.2	▲3.1
金 (NY)	1178.8	▲7.4	▲1.1	+0.9	+0.8	+8.0	▲5.1	▲2.5	▲0.1	+0.6	▲1.2	▲1.8
銅 (LDN)	5,912	▲10.7	▲8.2	▲0.4	▲0.8	▲12.8	+7.3	+2.5	+4.9	▲5.1	▲2.4	▲1.3
アルミ (LDN)	1,739	▲5.5	▲8.3	▲0.6	▲7.6	+0.6	▲2.6	▲1.7	+7.8	▲9.6	▲1.6	+0.6
鉛 (LDN)	1,862	▲10.3	▲9.4	▲2.1	▲8.4	+0.1	▲7.1	+5.3	+15.9	▲7.6	+0.2	▲2.5
ニッケル (LDN)	13,125	▲27.1	▲8.5	▲0.4	▲6.9	+0.1	▲7.1	▲12.1	+12.5	▲9.5	▲0.7	+4.4
スズ (LDN)	14,750	▲34.7	▲7.2	▲3.6	▲4.2	▲1.9	▲5.7	▲7.5	▲3.5	▲2.7	▲1.1	▲1.9
銀 (NY、現物)	15.97	▲18.3	▲3.5	▲0.3	+1.6	+9.9	▲3.8	+0.4	▲3.1	+3.7	▲2.1	▲4.3
プラチナ (NY、現物)	1,095	▲24.1	▲3.3	▲0.1	+0.5	+2.7	▲4.2	▲3.9	+0.2	▲2.8	▲3.0	▲1.5
小麦 (シカゴ)	503.75	▲13.9	+5.1	▲2.6	+2.2	▲14.8	+2.9	▲1.1	▲8.7	+2.1	▲7.4	+8.4
大豆 (シカゴ)	317.40	▲32.4	+4.9	+4.1	▲6.8	▲9.5	+7.2	▲7.6	▲2.4	▲4.1	+0.5	▲0.3
コーン (シカゴ)	353.00	▲20.5	▲1.1	▲2.1	+5.7	▲6.8	+3.9	▲2.1	▲3.7	▲3.0	▲2.4	+2.6
CRB	223.53	▲27.6	▲3.3	+0.4	▲9.6	▲4.8	+2.4	▲5.5	+8.3	▲2.7	▲1.1	▲0.3
JOC	101.90	▲20.7	▲1.9	+1.2	▲8.9	▲4.3	▲1.2	+0.1	+1.6	▲1.3	▲0.6	▲0.5

(注) 「変化率」は、直近値までの変化率。プラスは商品価格の上昇を示す。

「過去の動き」は当該期間の変化率(例: 4週間=4週間前の週間変化率、6カ月前=6カ月前の月間変化率)を示す。

直近値以外の単位は%。



本資料は情報提供を目的として作成されたものであり、投資勧誘を目的としたものではありません。作成時点で、第一生命経済研究所経済調査部が信ずるに足ると判断した情報に基づき作成していますが、その正確性、完全性に対する責任は負いません。見直しは予告なく変更されることがあります。また、記載された内容は、第一生命ないしはその関連会社の投資方針と常に整合的であるとは限りません。