

Market Watching

市場レポート

テーマ: Weekly Market Report (2015年6月8日～)
～中国の回復はもう少し待つ必要があるか～

発表日: 2015年6月8日 (月)

第一生命経済研究所 経済調査部
担当 鷹峰 義清 (03-5221-4521)

今週のスケジュール

今週の経済指標・イベント・注目材料

発表日	国	指標・イベント	注目度	コンセンサス	レンジ	前回	備考
6月8日(月)	日本	実質GDP(1-3月期):二次速報	★	+2.7%	+1.5~+3.7%	+2.4%	前期比年率
		国際収支(4月)・経常収支		+16,819	+11,710~+19,437	+27,953	億円・未季調
		景気ウォッチャー(5月)・現状判断DI	★	54.0	53.8~55.0	53.6	
	欧州	—					
	米国	—					
6月9日(火)	他	中国貿易統計(5月)・輸出	★★	▲4.0%	▲12.5~+3.0%	▲6.4%	前年同月比
		・輸入	★	▲10.0%	▲19.7~+1.0%	▲16.2%	前年同月比
	他	G7サミット(7日~)	★★				
	日本	消費動向調査(5月)		41.9	41.7~42.0	41.5	
6月10日(水)	欧州	—					
	米国	3年債入札	★				
	他	中国消費者物価(5月)		+1.3%	+1.1~+1.7%	+1.5%	前年同月比
		企業物価指数(5月)・国内		+0.2%	0.0~+0.5%	+0.1%	前月比
		機械受注(4月):除船電・民需	★★	▲1.8%	▲7.6~+0.5%	+2.9%	前月比
佐藤日銀審議委員講演							
欧州	—						
6月11日(木)	米国	財政収支(5月)		▲1,005	▲1,150~▲970	+1,567	億ドル
	他	10年債入札	★				
	日本	法人企業景気予測調査(4-6月):製造業BSI	★			+2.4	
	他	20年債入札	★				
	欧州	—					
6月12日(金)	米国	小売売上高(5月)	★★★	+0.9%	0.0~+1.5%	0.0%	前月比
		同除自動車	★	+0.7%	▲0.2~+1.1%	+0.1%	前月比
		輸入物価(5月)		+0.8%	+0.7~+1.8%	▲0.3%	前月比
		企業在庫(4月)		+0.1%	+0.1~+0.2%	+0.1%	前月比
		30年債入札	★				
	他	中国小売売上高(5月)		+10.2%	+9.8~+13.4%	+10.0%	前年同月比
		中国鉱工業生産(5月)	★★	+6.1%	+5.7~+6.5%	+5.9%	前年同月比
		韓国金融政策委員会	★	1.50%	1.50~1.75%	1.75%	政策金利水準
		NZ金融政策委員会	★	3.50%	3.25~3.50%	3.50%	政策金利水準
		日本	—				
6月13日(土)	欧州	欧鉱工業生産(4月)		+0.4%	▲0.1~+0.6%	▲0.3%	前月比
	米国	生産者物価(5月)・最終財		+0.4%	▲0.1~+0.6%	▲0.4%	前月比
		同コア		+0.1%	0.0~+0.2%	▲0.2%	前月比
		ミシガン大学消費者センチメント(6月速報)	★★	91.5	89.0~92.0	90.7	
6月14日(日)		—					

(注) 市場コンセンサス、予測レンジは各種ベンダー調査に基づく
注目度は筆者

【先週の動き】

先週は、世界的に金利が大幅に上昇した国が目立った。とくに、米国では注目されたISM、雇用統計とも良好な内容であったことから、再び9月利上げ観測が高まったことで金利が上昇した。一方、米株式市場では早期利上げ観測が嫌気される格好で、軟調な推移となった。日本では、米金利の上昇を背景とした円安の進展もあって、株価は堅調な推移となった。

本資料は情報提供を目的として作成されたものであり、投資勧誘を目的としたものではありません。作成時点で、第一生命経済研究所経済調査部が信ずるに足ると判断した情報に基づき作成していますが、その正確性、完全性に対する責任は負いません。見直しは予告なく変更されることがあります。また、記載された内容は、第一生命ないしはその関連会社の投資方針と常に整合的であるとは限りません。

【今週の動き】

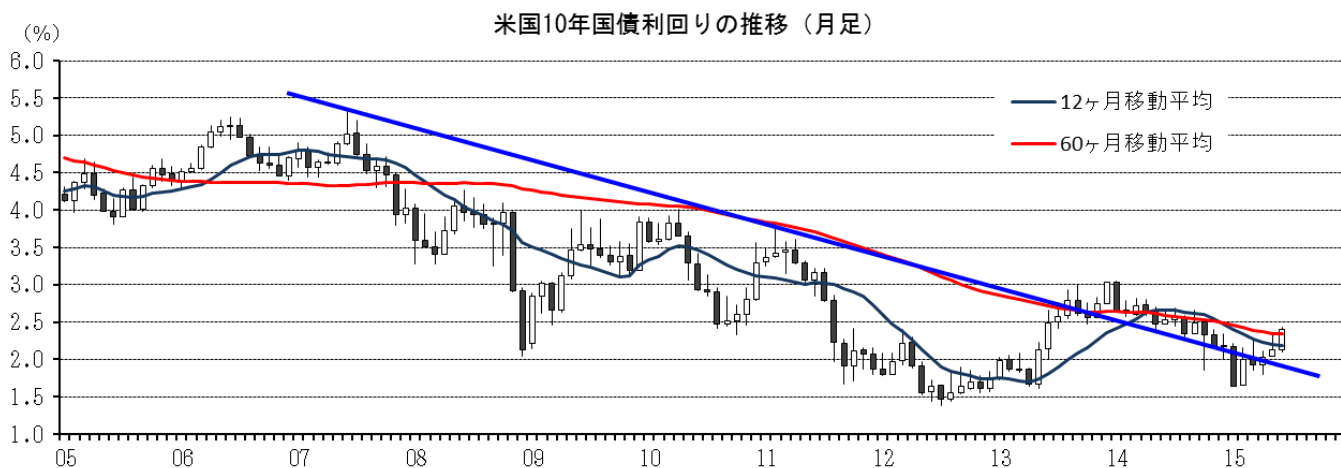
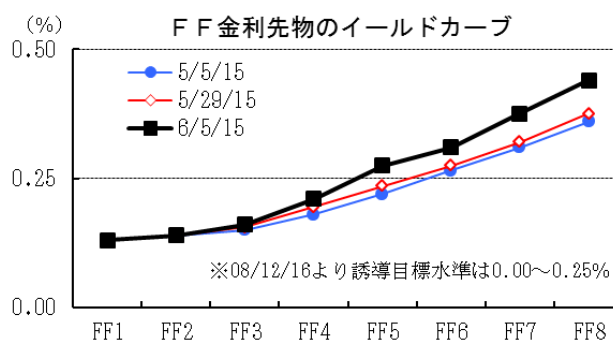
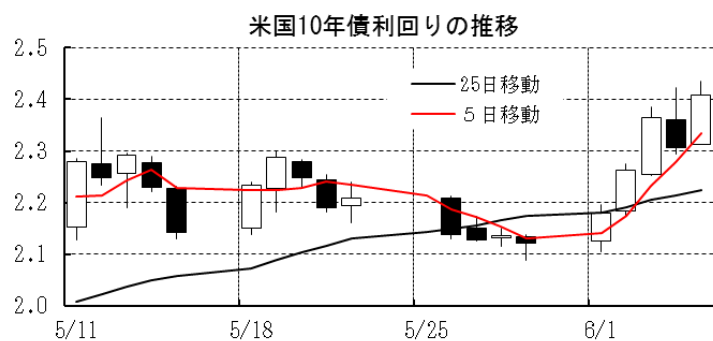
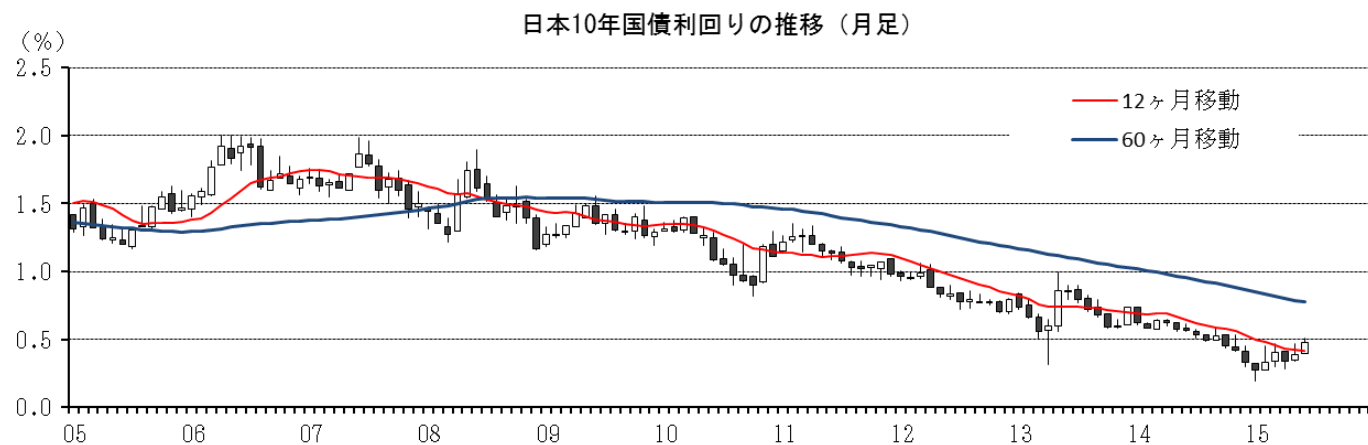
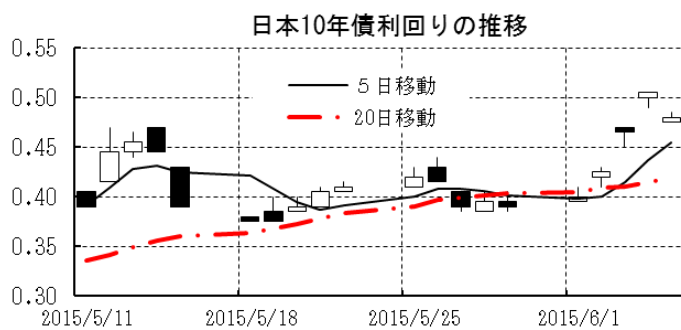
今週は、中国の主要経済指標や、米小売売上高などが発表されるが、これらの結果次第では世界的な金利上昇傾向はさらに強まる可能性がある。金利の上昇は株価にとってはマイナス材料となるが、日本では①世界的な景況感の改善が日銀の金融政策の変更を促す材料とはならないこと、②内外金利差の拡大による円安の進展が見込まれること、などから株価の上昇を阻害する要因になるとは考えにくい。もっとも、中国経済については輸出主導型の側面が強いため、まずは輸出の回復基調が強まるかどうかポイントとなる。日米欧の景気が揃って持ち直すと期待されるため、やがては中国の輸出も加速すると予想されるものの、もう少し時間がかかろう。むしろ、中国統計が冴えない内容になることによって、米国と新興国の金利差拡大観測から、一部の新興国からの資金流出懸念などが再び脚光を集めるような展開に要注意。

【債券市場】

	直近値	直近までの変化率			過去の動き								
		1年前～	1月前～	前週末～	月間					週間			
					6カ月前	5カ月前	4カ月前	3カ月前	2カ月前	1カ月前	3週間	2週間	
2年	日本	-0.001	▲9	▲1	▲1	▲3	+3	+1	+3	▲3	▲1	+0	+1
	米国	0.709	+33	+9	+10	+20	▲22	+17	▲6	+1	+4	+8	▲1
	イギリス	0.571	▲11	▲1	+6	▲7	▲10	+8	▲1	+11	▲3	+6	▲4
	ドイツ	-0.178	▲23	+4	+5	▲7	▲9	▲4	▲3	+3	▲0	▲2	▲1
	スペイン	0.052	▲54	▲0	+2	▲1	▲10	▲16	▲9	▲3	+1	▲0	+3
	ポルトガル	0.171	▲89	+8	+3	▲8	▲6	▲10	▲17	▲0	+7	▲5	+8
	イタリア	0.201	▲42	+0	+6	+5	▲17	▲16	▲1	▲3	▲2	▲2	+2
	アイルランド	0.052	▲39	+11	+12	▲4	+5	+0	+0	▲13	▲1	▲5	▲0
	ポーランド	1.812	▲77	+6	+4	+2	▲28	+9	+1	+7	+10	▲0	+2
	カナダ	0.639	▲42	▲5	+7	+2	▲62	+8	+3	+17	▲11	+4	▲11
	オーストラリア	2.051	▲62	+5	+17	▲24	▲21	▲17	▲6	+22	▲7	▲0	▲13
	韓国	1.677	▲110	▲16	▲4	+6	▲12	+5	▲32	+9	▲8	+1	▲10
タイ	1.555	▲79	▲4	+3	▲1	▲3	▲0	▲26	▲22	▲7	▲4	▲5	
10年	日本	0.480	▲14	+12	+9	▲9	▲6	+6	+7	▲6	+5	+2	▲2
	米国	2.408	▲17	+22	+29	+1	▲53	+35	▲7	+11	+9	+7	▲9
	イギリス	2.079	▲60	+11	+27	▲17	▲43	+47	▲22	+28	▲4	+5	▲12
	ドイツ	0.844	▲56	+33	+36	▲16	▲24	+3	▲15	+19	+12	▲2	▲12
	ギリシャ	11.218	+499	+9	▲4	+140	+143	▲174	+220	▲117	+79	+68	▲18
	スペイン	2.224	▲60	+44	+39	▲28	▲19	▲16	▲5	+26	+37	+5	+6
	ポルトガル	2.949	▲70	+56	+38	▲16	▲5	▲81	▲14	+42	+46	+14	+14
	イタリア	2.242	▲69	+44	+39	▲14	▲30	▲26	▲9	+26	+35	+9	▲1
	アイルランド	1.645	▲93	+53	+46	▲13	▲11	▲27	▲12	+18	+26	+2	▲9
	ポーランド	3.159	▲48	+39	+23	+14	▲54	+18	+15	+32	+30	▲3	+12
	カナダ	1.827	▲50	+9	+20	▲7	▲54	+5	+6	+22	+4	+6	▲15
	オーストラリア	3.039	▲74	+25	+31	▲29	▲30	+2	▲14	+33	+8	+2	▲19
韓国	2.466	▲91	▲3	+16	+2	▲37	+12	▲20	+27	▲12	▲3	▲17	
タイ	2.971	▲84	+50	+24	▲58	▲11	+3	+3	▲21	+26	▲6	▲7	
長短スプレッド	日本	+48.1	▲4	+13	+10	▲6	▲8	+4	+4	▲3	+6	+2	▲3
	米国	+169.9	▲50	+14	+18	▲19	▲31	+18	▲1	+10	+5	▲1	▲8
	イギリス	+150.8	▲49	+12	+20	▲10	▲33	+38	▲21	+17	▲1	▲1	▲8
	ドイツ	+102.2	▲34	+28	+31	▲9	▲15	+7	▲12	+16	+13	▲0	▲11
	スペイン	+217.2	▲6	+45	+36	▲27	▲9	▲1	+5	+28	+36	+5	+3
	ポルトガル	+277.8	+20	+48	+35	▲8	+2	▲71	+3	+42	+40	+19	+6
	イタリア	+204.1	▲27	+43	+34	▲19	▲12	▲11	▲8	+29	+37	+11	▲3
	ポーランド	+134.7	+29	+33	+18	+11	▲26	+9	+14	+26	+20	▲3	+11
	カナダ	+118.8	▲8	+14	+13	▲9	+8	▲3	+2	+5	+15	+2	▲3
	オーストラリア	+98.8	▲12	+20	+14	▲5	▲9	+19	▲8	+11	+16	+2	▲6
	韓国	+78.9	+19	+13	+20	▲4	▲24	+6	+12	+18	▲4	▲4	▲7
	タイ	+141.6	▲5	+53	+21	▲57	▲9	+4	+29	+1	+33	▲2	▲2

(注) 「変化幅」は、直近値までの変化幅。プラスは金利の上昇を示す。
「過去の動き」は当該期間の変化幅(例: 4週間=4週間前の週間変化幅、6カ月前=6カ月前の月間変化幅)を示す。
直近値の単位は%、ただし長短スプレッドはbp。直近値以外の単位はbp。

本資料は情報提供を目的として作成されたものであり、投資勧誘を目的としたものではありません。作成時点で、第一生命経済研究所経済調査部が信ずるに足ると判断した情報に基づき作成していますが、その正確性、完全性に対する責任は負いません。見直しは予告なく変更されることがあります。また、記載された内容は、第一生命ないしはその関連会社の投資方針と常に整合的であるとは限りません。



本資料は情報提供を目的として作成されたものであり、投資勧誘を目的としたものではありません。作成時点で、第一生命経済研究所経済調査部が信ずるに足ると判断した情報に基づき作成していますが、その正確性、完全性に対する責任は負いません。見直しは予告なく変更されることがあります。また、記載された内容は、第一生命ないしはその関連会社の投資方針と常に整合的であるとは限りません。

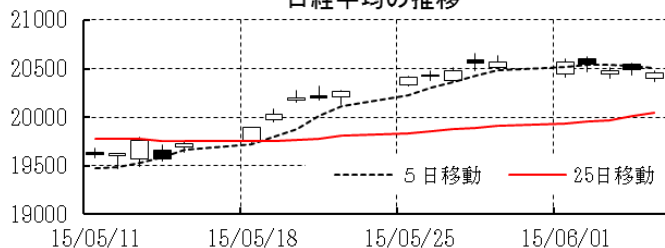
[株式市場]

		直近値	直近までの変化率			過去の動き							
						月間					週間		
			1年前～	1月前～	前週末～	6カ月前	5カ月前	4カ月前	3カ月前	2カ月前	1カ月前	3週間	2週間
日本	日経平均	20460.90	+35.7	+4.8	▲0.5	▲0.1	+1.3	+6.4	+2.2	+1.6	+5.3	+2.7	+1.5
	TOPIX	1667.06	+35.2	+5.1	▲0.4	▲0.2	+0.5	+7.7	+1.3	+3.2	+5.1	+2.5	+1.6
	日経店頭	2685.58	+30.9	+6.1	+0.8	+0.2	▲0.3	+3.3	+1.0	+3.6	+4.6	+1.9	+1.8
米国	NYダウ	17849.46	+6.0	▲0.4	▲0.9	▲0.0	▲3.7	+5.6	▲2.0	+0.4	+1.0	▲0.2	▲1.2
	S P 500	2092.83	+7.9	+0.2	▲0.7	▲0.4	▲3.1	+5.5	▲1.7	+0.9	+1.0	+0.2	▲0.9
	ナスダック	5068.46	+18.0	+2.6	▲0.0	▲1.2	▲2.1	+7.1	▲1.3	+0.8	+2.6	+0.8	▲0.4
	フィラデルフィア半導体	726.29	+18.2	+5.5	▲2.6	+0.2	▲4.9	+9.4	▲2.7	▲1.3	+8.6	+1.5	+3.5
イギリス	FT 100	6804.60	▲0.1	▲1.8	▲2.6	▲2.3	+2.8	+2.9	▲2.5	+2.8	+0.3	+1.0	▲0.7
ドイツ	DAX	11197.15	+12.6	▲1.2	▲1.9	▲1.8	+9.1	+6.6	+5.0	▲4.3	▲0.4	+3.2	▲3.4
欧州	ダウ欧州50	3349.46	+10.6	▲1.5	▲2.8	▲2.3	+6.4	+6.4	+1.0	+0.1	+0.2	+3.1	▲2.1
ポーランド	ワルシャワWIG	54278.69	+2.6	▲3.8	▲2.3	▲3.4	+1.3	+2.3	+1.5	+4.4	▲1.7	▲0.1	▲2.3
ロシア	R T	922.67	▲30.8	▲14.0	▲4.8	▲18.8	▲6.7	+21.6	▲1.8	+16.9	▲5.9	▲2.2	▲7.8
メキシコ	ボルサ	44561.94	+5.7	▲1.2	▲0.3	▲2.4	▲5.1	+7.9	▲1.1	+2.0	+0.3	▲1.0	▲0.4
ブラジル	ボベスバ	52973.38	+2.7	▲8.7	+0.4	▲8.5	▲6.2	+10.0	▲0.8	+9.9	▲6.2	▲5.0	▲3.0
アルゼンチン	メルバル	11215.76	+43.1	▲9.7	+3.8	▲12.5	▲1.0	+13.1	+12.9	+11.2	▲10.4	▲7.4	▲5.7
オーストラリア	AS 200	5498.46	+1.1	▲5.6	▲4.8	+1.8	+3.3	+6.1	▲0.6	▲1.7	▲0.2	▲1.2	+2.0
香港	ハンセン	27260.16	+18.0	▲1.8	▲0.6	▲1.6	+3.8	+1.3	+0.3	+13.0	▲2.5	+0.6	▲2.0
韓国	総合	2068.10	+3.6	▲3.0	▲2.2	▲3.3	+1.8	+1.9	+2.8	+4.2	▲0.6	+1.9	▲1.5
台湾	加権	9340.13	+2.2	▲4.9	▲3.7	+1.3	+0.6	+2.8	▲0.4	+2.4	▲1.2	+0.6	+0.6
タイ	S E T	1507.37	+3.7	▲1.3	+0.8	▲6.0	+5.6	+0.4	▲5.1	+1.4	▲2.0	+0.8	▲1.8
インド	ムンバイSENSEX30	26768.49	+7.0	▲2.4	▲3.8	▲4.2	+6.1	+0.1	▲4.3	▲3.4	+3.0	+2.3	▲0.5
中国	上海総合	5023.10	+146.1	+16.9	+8.9	+20.6	▲0.8	+3.1	+13.2	+18.5	+3.8	+8.1	▲1.0
U A E	ドバイ金融市場	4032.24	▲20.9	▲0.9	+0.8	▲16.0	▲2.6	+5.2	▲9.1	+20.3	▲5.4	+1.1	▲2.9

(注) 「変化率」は、直近値までの変化率。プラスは株価の上昇を示す。

「過去の動き」は当該期間の変化率(例: 4週間前=4週間前の週間変化率、6カ月前=6カ月前の月間変化率)を示す。直近値以外の単位は%。

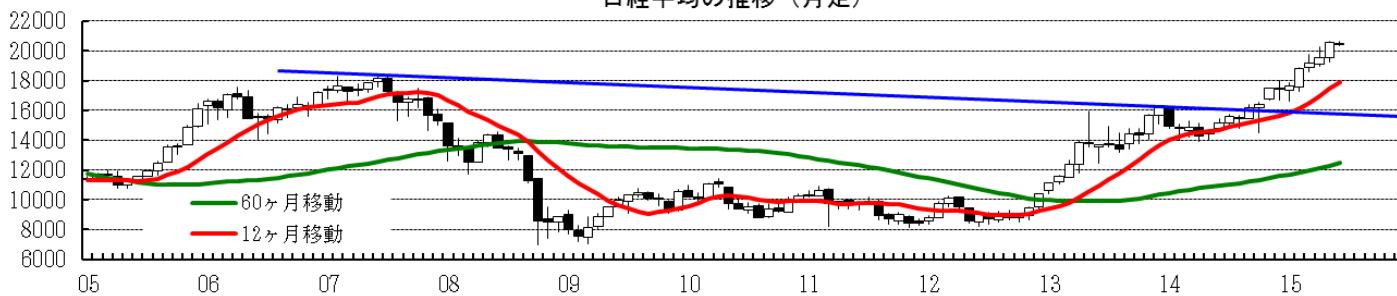
日経平均の推移



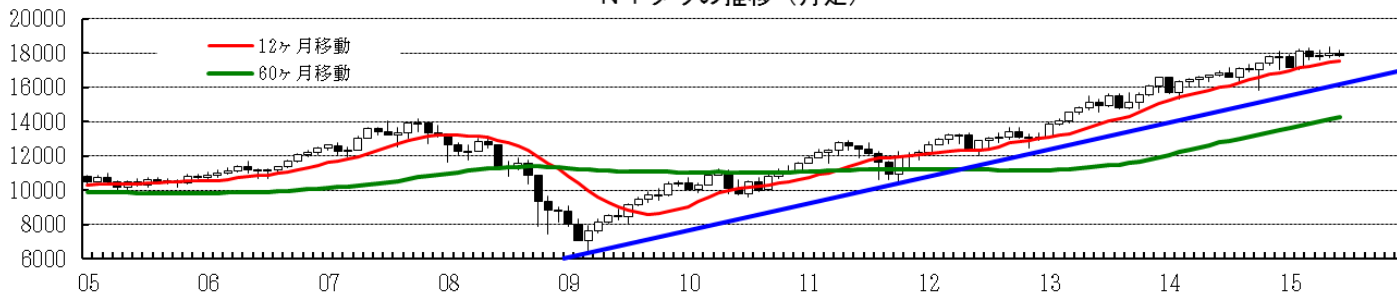
NYダウの推移



日経平均の推移 (月足)



NYダウの推移 (月足)



本資料は情報提供を目的として作成されたものであり、投資勧誘を目的としたものではありません。作成時点で、第一生命経済研究所経済調査部が信ずるに足ると判断した情報に基づき作成していますが、その正確性、完全性に対する責任は負いません。見直しは予告なく変更されることがあります。また、記載された内容は、第一生命ないしはその関連会社の投資方針と常に整合的であるとは限りません。

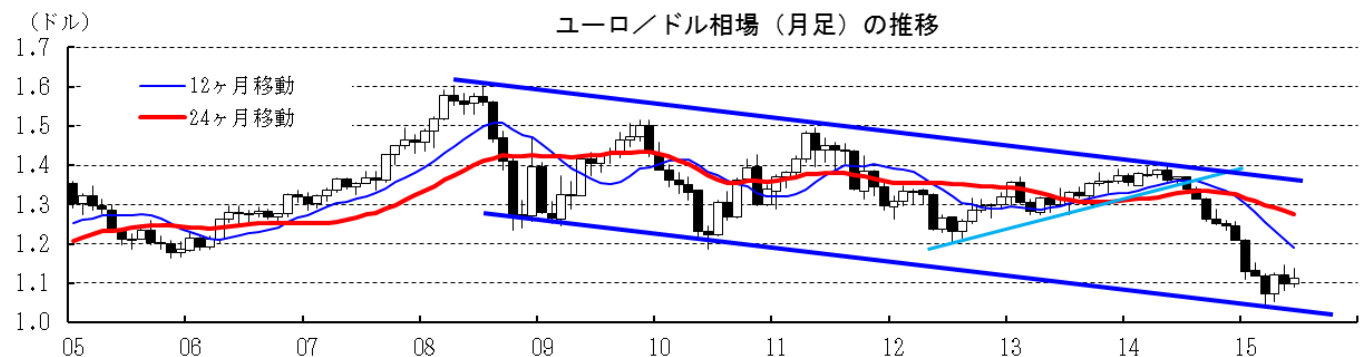
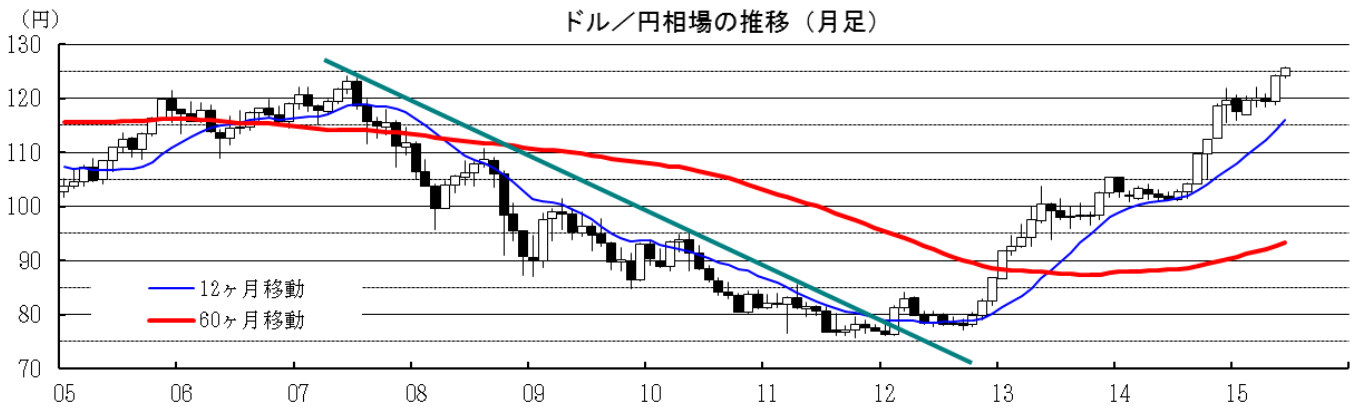
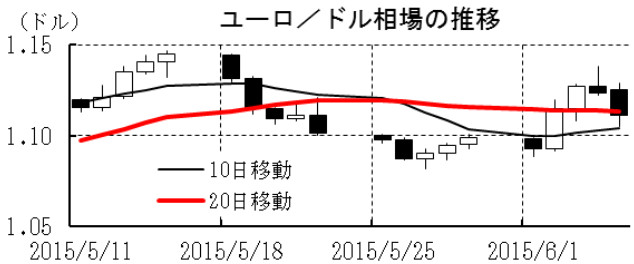
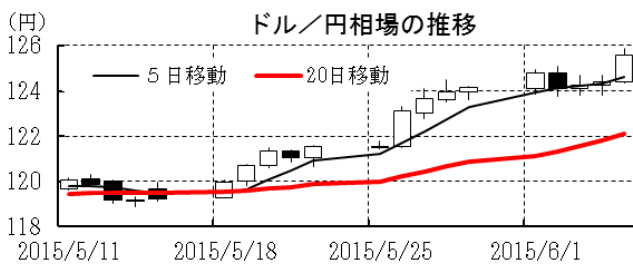
[為替]	直近値	直近までの変化率			過去の動き							
		1年前～	1月前～	前週末～	月間					週間		
					6カ月前	5カ月前	4カ月前	3カ月前	2カ月前	1カ月前	3週前	2週前
日本円	125.60	▲22.6	▲4.8	▲1.2	▲0.9	+1.8	▲1.8	▲0.4	+0.6	▲4.0	▲1.9	▲2.1
ユーロ	1.1115	▲18.6	▲0.6	+1.2	▲2.8	▲6.7	▲0.8	▲4.2	+4.6	▲2.1	▲3.8	▲0.3
イギリスポンド	1.5271	▲9.2	+0.6	▲0.1	▲0.4	▲3.3	+2.5	▲4.0	+3.6	▲0.4	▲1.5	▲1.3
スイスフラン	0.9396	▲5.4	▲1.4	+0.1	▲3.0	+7.4	▲3.6	▲1.9	+4.1	▲0.8	▲2.9	+0.2
ポーランドズロチ	3.7374	▲23.6	▲3.8	+0.1	▲5.5	▲4.7	+0.1	▲2.5	+5.1	▲3.9	▲5.9	▲0.3
ロシアルーブル	56.203	▲61.9	▲11.2	▲7.4	▲15.1	▲19.7	+13.0	+3.7	+11.3	▲1.3	▲0.9	▲4.7
カナダドル	1.2441	▲13.9	▲3.1	+0.1	▲1.8	▲9.6	+1.7	▲1.4	+4.8	▲3.1	▲2.2	▲1.4
メキシコペソ	15.711	▲22.1	▲2.4	▲2.2	▲6.0	▲1.5	+0.2	▲2.1	▲0.6	▲0.2	▲1.7	▲0.7
ブラジルリアル	3.143	▲38.7	▲2.8	+1.1	▲3.2	▲1.3	▲6.4	▲12.0	+5.7	▲5.5	▲3.2	▲2.7
アルゼンチンペソ	9.032	▲11.2	▲1.4	▲0.3	+0.7	▲2.0	▲1.0	▲1.1	▲1.0	▲1.1	▲0.4	▲0.2
NZドル	0.705	▲17.1	▲6.8	▲0.9	▲0.6	▲6.9	+4.2	▲1.2	+1.9	▲6.7	▲2.6	▲2.4
オーストラリアドル	0.7620	▲18.4	▲4.1	▲0.3	▲3.9	▲5.0	+0.6	▲2.6	+3.9	▲3.3	▲2.8	▲2.3
韓国ウォン	1124.30	▲10.2	▲4.0	▲0.9	+1.7	▲0.8	+0.1	▲0.7	+2.9	▲3.4	▲1.1	▲1.6
台湾ドル	31.067	▲3.6	▲1.4	▲0.8	▲2.1	▲0.1	+0.7	+0.6	+2.0	▲0.7	▲0.1	▲1.2
シンガポールドル	1.3577	▲8.4	▲1.9	▲0.7	▲1.7	▲2.1	▲0.6	▲0.7	+3.6	▲1.8	▲1.2	▲0.8
タイバーツ	33.89	▲3.8	▲1.7	▲0.6	▲0.1	+0.6	+1.0	▲0.6	▲1.5	▲2.0	+0.0	▲0.6
インドネシアルピア	13368	▲12.7	▲2.6	▲1.2	▲1.9	▲2.4	▲2.1	▲0.5	+0.8	▲1.9	▲0.6	▲0.5
インドルピー	64.13	▲8.6	▲1.2	▲0.5	▲1.5	+1.7	+0.9	▲1.2	▲2.0	▲0.4	▲0.2	▲0.4
中国人民幣元	6.202	+0.9	+0.10	▲0.02	▲1.01	▲0.79	▲0.20	+1.07	+0.01	▲0.02	+0.13	▲0.05

(注) 為替レートは全て対ドルレート。ただし、ユーロ、ポンド、豪ドル、NZドルは当該通貨から見たドル建て。

「変化率」は、直近値までの変化率。すべてプラスは当該通貨の増価を示す。

「過去の動き」は当該期間の変化率（例：4週前＝4週間前の週間変化率、6カ月前＝6カ月前の月間変化率）を示す。

直近値以外の単位は%。



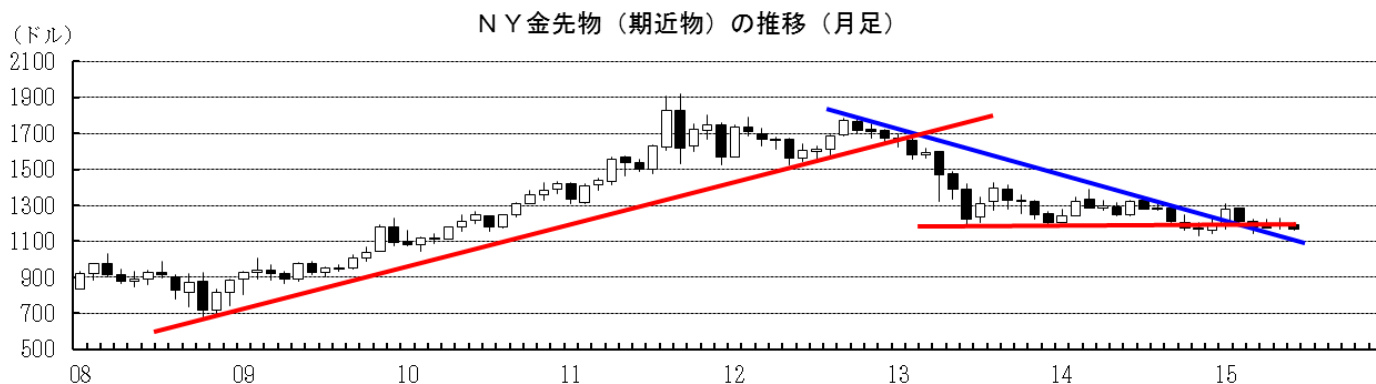
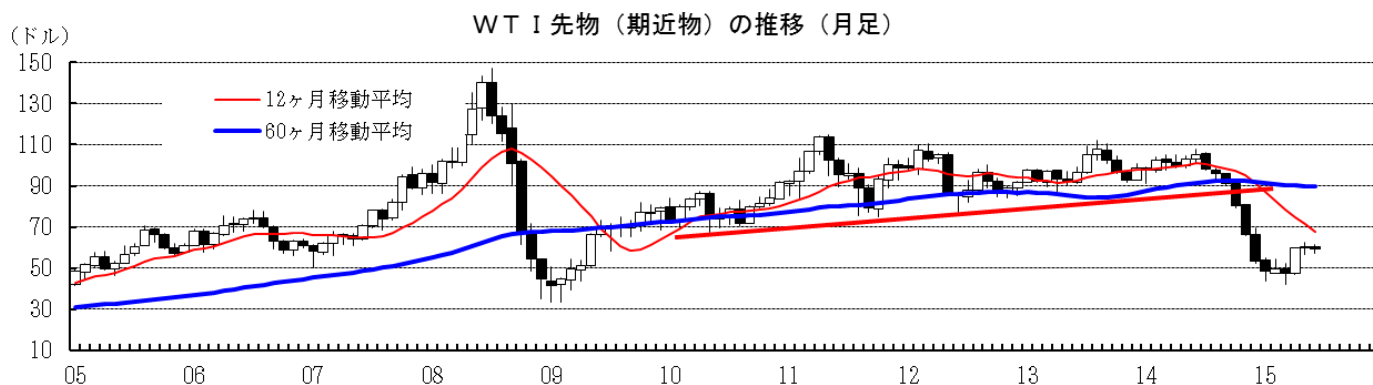
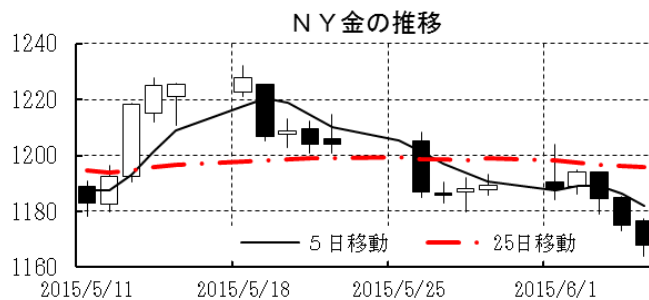
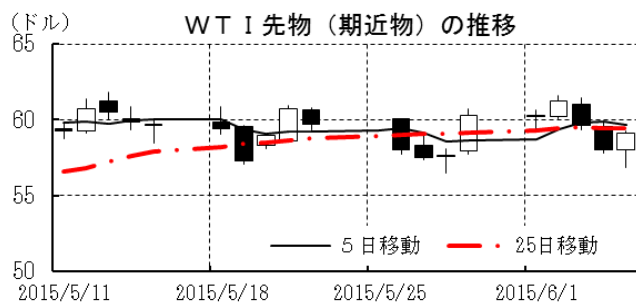
本資料は情報提供を目的として作成されたものであり、投資勧誘を目的としたものではありません。作成時点で、第一生命経済研究所経済調査部が信ずるに足ると判断した情報に基づき作成していますが、その正確性、完全性に対する責任は負いません。見直しは予告なく変更されることがあります。また、記載された内容は、第一生命ないしはその関連会社の投資方針と常に整合的であるとは限りません。

[商品]	直近値	直近までの変化率			過去の動き							
		1年前～	1月前～	前週末～	月間					週間		
					6カ月前	5カ月前	4カ月前	3カ月前	2カ月前	1カ月前	3週間前	2週間前
WT I	59.13	▲42.3	▲2.1	▲1.9	▲19.5	▲9.4	+3.2	▲4.3	+25.3	+1.1	+0.1	+1.0
北海ブレント	63.31	▲41.8	▲6.2	▲3.4	▲18.3	▲7.6	+18.1	▲11.9	+21.2	▲1.8	▲2.2	+0.3
ドバイ	59.71	▲42.8	▲7.9	+0.3	▲20.7	▲15.2	+27.1	▲9.4	+20.5	▲6.0	▲3.0	▲5.1
OPECバスケット	59.67	▲43.0	▲6.2	▲1.3	▲25.6	▲13.8	+26.8	▲10.2	+19.3	▲0.7	▲1.4	▲2.2
金 (NY)	1167.8	▲6.8	▲2.1	▲1.8	+0.8	+8.0	▲5.1	▲2.5	▲0.1	+0.6	▲1.7	▲1.2
銅 (LDN)	5,937	▲12.4	▲8.4	▲1.3	▲0.8	▲12.8	+7.3	+2.5	+4.9	▲5.1	▲4.0	▲2.4
アルミ (LDN)	1,750	▲5.4	▲11.5	+0.6	▲7.6	+0.6	▲2.6	▲1.7	+7.8	▲9.6	▲4.6	▲1.6
鉛 (LDN)	1,902	▲9.8	▲11.9	▲2.5	▲8.4	+0.1	▲7.1	+5.3	+15.9	▲7.6	▲1.5	+0.2
ニッケル (LDN)	13,175	▲30.8	▲7.9	+4.4	▲6.9	+0.1	▲7.1	▲12.1	+12.5	▲9.5	▲9.1	▲0.7
スズ (LDN)	15,300	▲34.2	▲5.0	▲1.9	▲4.2	▲1.9	▲5.7	▲7.5	▲3.5	▲2.7	+0.0	▲1.1
銀 (NY、現物)	16.02	▲15.9	▲3.2	▲4.3	+1.6	+9.9	▲3.8	+0.4	▲3.1	+3.7	▲2.2	▲2.1
プラチナ (NY、現物)	1,096	▲24.2	▲4.3	▲1.5	+0.5	+2.7	▲4.2	▲3.9	+0.2	▲2.8	▲1.8	▲3.0
小麦 (シカゴ)	517.00	▲14.7	+11.4	+8.4	+2.2	▲14.8	+2.9	▲1.1	▲8.7	+2.1	+0.8	▲7.4
大豆 (シカゴ)	304.90	▲37.9	▲4.1	▲0.3	▲6.8	▲9.5	+7.2	▲7.6	▲2.4	▲4.1	+0.3	+0.5
コーン (シカゴ)	360.50	+635.7	▲0.2	+2.6	+5.7	▲6.8	+3.9	▲2.1	▲3.7	▲3.0	▲1.5	▲2.4
CRB	222.53	▲26.9	▲3.6	▲0.3	▲9.6	▲4.8	+2.4	▲5.5	+8.3	▲2.7	▲2.5	▲1.1
JOC	100.72	▲21.5	▲3.1	▲0.5	▲8.9	▲4.3	▲1.2	+0.1	+1.6	▲1.3	▲1.8	▲0.6

(注) 「変化率」は、直近値までの変化率。プラスは商品価格の上昇を示す。

「過去の動き」は当該期間の変化率(例: 4週間=4週間前の週間変化率、6カ月前=6カ月前の月間変化率)を示す。

直近値以外の単位は%。



本資料は情報提供を目的として作成されたものであり、投資勧誘を目的としたものではありません。作成時点で、第一生命経済研究所経済調査部が信ずるに足ると判断した情報に基づき作成していますが、その正確性、完全性に対する責任は負いません。見直しは予告なく変更されることがあります。また、記載された内容は、第一生命ないしはその関連会社の投資方針と常に整合的であるとは限りません。