

Market Watching

市場レポート

テーマ: Weekly Market Report (2015年6月1日～)
～5月米統計は市場の期待に応えられるか～

発表日: 2015年6月1日 (月)

第一生命経済研究所 経済調査部
担当 嵐峰 義清 (03-5221-4521)

今週のスケジュール

今週の経済指標・イベント・注目材料

発表日	国	指標・イベント	注目度	コンセンサス	レンジ	前回	備考	
6月1日(月)	日本	法人企業統計・売上高(1-3月)				+2.4%	前年比	
		・経常利益				+11.6%	前年比	
		・設備投資(除ソフトウェア)	★	+2.0%	▲1.0～+4.8%	+3.9%	前年比	
		新車販売台数・乗用車(5月)				+2.9%	前年比	
	欧州	独消費者物価(4月)・速報値	★	+0.7%	+0.5～+0.9%	+0.5%	前年比	
	米国	I S M製造業景況指数(5月)	★★★	52.0	51.0～52.5	51.5		
		自動車販売台数(5月)		1,690	1,670～1,720	1,650	万台・年率	
		個人支出(4月)		+0.1%	+0.1～+0.3%	+0.4%	前月比	
		P C Eデフレーター(4月)・コア		+1.4%	+1.3～+1.4%	+1.3%	前年比	
		ボストン連銀総裁講演						
他		中国H S B C製造業PMI(5月改定)	★	49.3	48.9～50.2	49.1		
	中国製造業PMI(5月)	★	50.2	49.1～50.6	50.1			
6月2日(火)	日本	マネタリーベース(5月)				+35.2%	前年比	
		名目賃金(4月)				0.0%	前年比	
		10年債入札	★					
	欧州	独失業率(5月)		6.4%	6.3～6.4%	6.4%	季調値	
		欧消費者物価(5月):速報値	★★★	+0.2%	▲0.1～+0.4%	0.0%	前年比	
	米国	-						
6月3日(水)	他	豪州金融政策委員会	★	2.00%	2.00%	2.00%	政策金利水準	
	日本	白井日銀審議委員講演						
		欧州	欧小売売上高(4月)		+0.6%	0.0～+1.0%	▲0.8%	前月比
			欧失業率(4月)		11.2%	11.2～11.3%	11.3%	
			E C B理事会	★	0.05%	0.05%	0.05%	政策金利水準
		ドラギE C B総裁記者会見	★★★					
	米国	I S M非製造業景況指数(5月)	★★	57.0	56.2～58.0	57.8		
		A D P雇用統計(5月)	★★★	+183	+44～+225	+169	千人・前月差	
		貿易収支(4月)		▲443	▲470～▲409	▲514	億ドル	
		ページブック	★★★					
シカゴ連銀総裁講演								
他	ブラジル金融政策委員会	★	13.75%	13.25～13.75%	13.25%	政策金利水準		
	豪州実質G D P(1-3月)				+0.5%	前期比		
	O E C D世界経済見通し	★★						
6月4日(木)	日本	黒田日銀総裁挨拶	★★					
		30年債入札	★					
	欧州	BOE金融政策委員会		0.50%	0.50%	0.50%	政策金利水準	
	米国	タルーロFRB理事講演	★					
6月5日(金)	日本	景気動向指数(4月)・先行C I		107.2	105.1～107.4	106.0		
		・一致C I		110.7	108.5～110.8	109.2		
	欧州	-						
	米国	雇用統計・非農業就業者数(5月)	★★★	+215	+160～+251	+223	千人・前月差	
		失業率(5月)	★★★	5.4%	5.3～5.5%	5.4%		
		時間あたり賃金(5月)		+0.2%	+0.2～+0.3%	+0.1%	前月比	
		消費者信用残高(4月)		+160	+150～+240	+205	億ドル・前月差	
	N Y連銀総裁講演	★						
他	O P E C総会	★★★						
6月6日(土)		-						
6月7日(日)	他	G 7首脳会議(～8日)	★★★					
		トルコ総選挙						

(注) 市場コンセンサス、予測レンジは各種ベンダー調査に基づく
注目度は筆者

本資料は情報提供を目的として作成されたものであり、投資勧誘を目的としたものではありません。作成時点で、第一生命経済研究所経済調査部が信ずるに足ると判断した情報に基づき作成していますが、その正確性、完全性に対する責任は負いません。見直しは予告なく変更されることがあります。また、記載された内容は、第一生命ないしはその関連会社の投資方針と常に整合的であるとは限りません。

【先週の動き】

先週は、為替市場ではFRBによる年内利上げは避けられないとの見方を背景にしたドル独歩高傾向が続いたが、米金利は市場予想を下回る経済指標の発表などを受けて低下した。株式市場は総じてまちまちとなったが、日本株は業績期待や円安傾向の継続などもあって連騰が続いた。

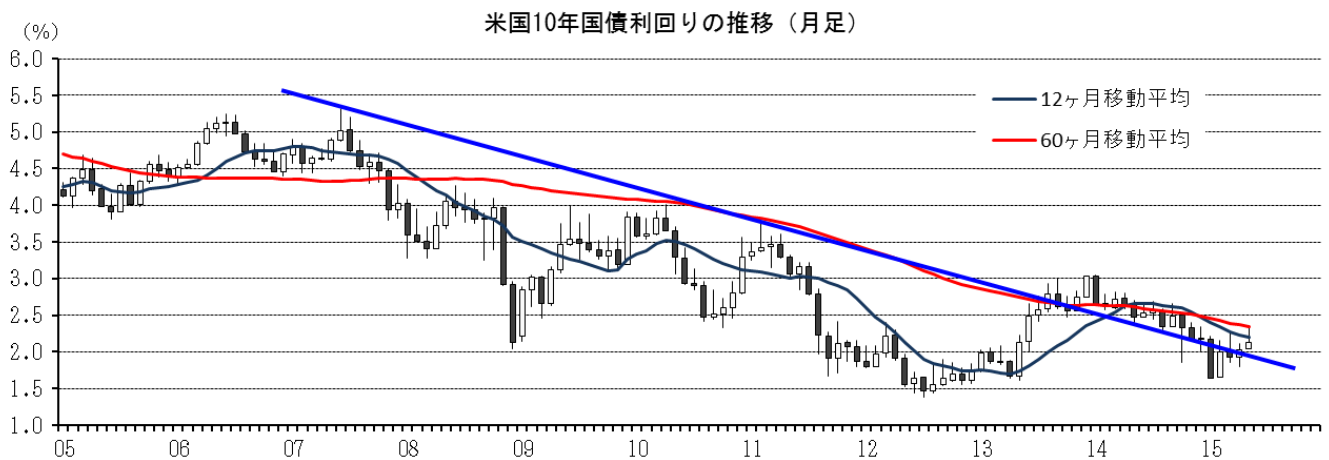
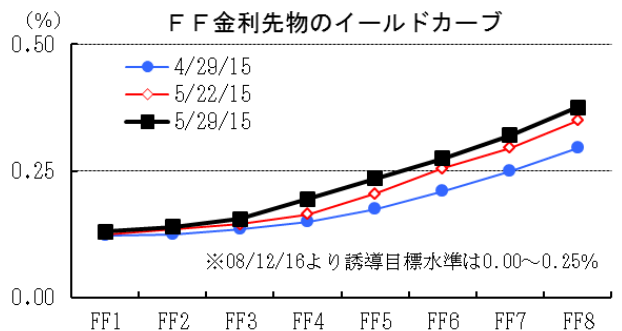
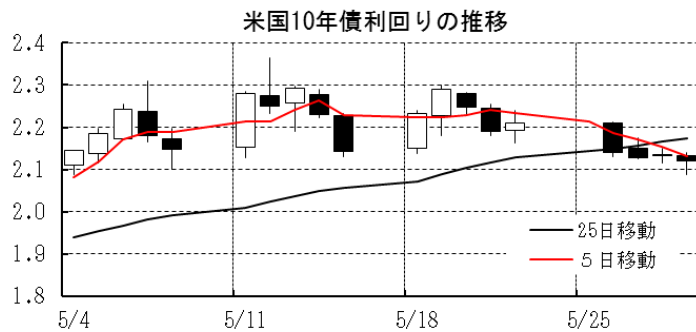
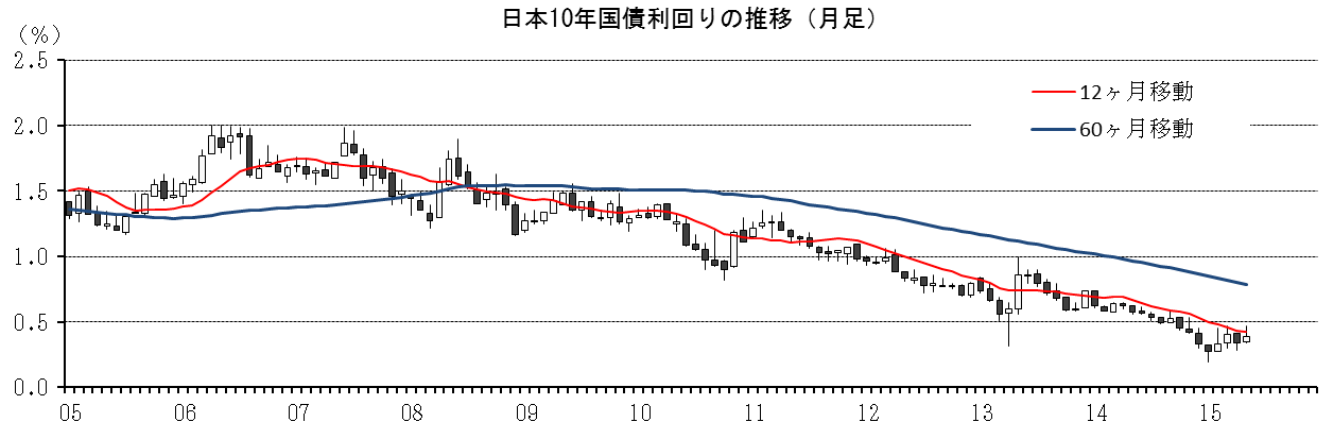
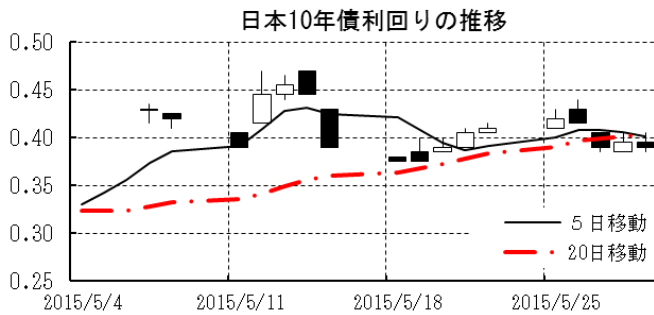
【今週の動き】

今週は、米ISMや雇用統計への注目が集まる。特殊要因でマイナス成長となった1～3月期からの反動もあって、4～6月期以降の米景気の再加速に期待が集まっている。期待通りならば、月次指標からその動きは確認されるとみられる。それだけに、下ぶれた場合にはこのところのドル高からの調整圧力などが高まる見込みで、市場の動きも大きくなる可能性があり要注意。もっとも、1～3月期の米景気下ブレの背景や、足元までの米家計を取り巻く環境から判断すれば、たとえ5月の米指標が期待はずれの内容だったとしても、今後は徐々に加速して明るさを強めていく公算が極めて高いと考えられるため、市場の調整があったとしても一時的なものにとどまろう。

[債券市場]		直近値	直近までの変化率			過去の動き									
			1年前～	1月前～	前週末～	月間					週間				
						6カ月前	5カ月前	4カ月前	3カ月前	2カ月前	1カ月前	3週間	2週間		
2年	日本	0.004	▲8	▲1	+1	▲3	▲3	+3	+1	+3	▲3	▲2	+0		
	米国	0.605	+23	+5	▲1	▲2	+20	▲22	+17	▲6	+1	▲4	+8		
	イギリス	0.509	▲14	▲4	▲4	▲14	▲7	▲10	+8	▲1	+11	▲3	+6		
	ドイツ	-0.225	▲29	+1	▲1	+2	▲7	▲9	▲4	▲3	+3	+1	▲2		
	スペイン	0.029	▲70	+1	+3	▲14	▲1	▲10	▲16	▲9	▲3	▲6	▲0		
	ポルトガル	0.141	▲96	+8	+8	▲40	▲8	▲6	▲10	▲17	▲0	▲0	▲5		
	イタリア	0.144	▲63	▲4	+2	▲21	+5	▲17	▲16	▲1	▲3	▲2	▲2		
	アイルランド	-0.069	▲53	+2	▲0	▲3	▲4	+5	+0	+0	▲13	▲3	▲5		
	ポーランド	1.768	▲93	+10	+2	+7	+2	▲28	+9	+1	+7	+4	▲0		
	カナダ	0.569	▲48	▲11	▲11	▲3	+2	▲62	+8	+3	+17	▲2	+4		
	オーストラリア	1.879	▲75	▲8	▲13	▲11	▲24	▲21	▲17	▲6	+22	▲3	▲0		
	韓国	1.720	▲103	▲8	▲10	▲7	+6	▲12	+5	▲32	+9	▲0	+1		
タイ	1.525	▲84	▲14	▲5	▲20	▲1	▲3	▲0	▲26	▲22	▲1	▲4			
10年	日本	0.390	▲19	+10	▲2	▲3	▲9	▲6	+6	+7	▲6	▲3	+2		
	米国	2.121	▲34	+8	▲9	▲17	+1	▲53	+35	▲7	+11	▲1	+7		
	イギリス	1.813	▲73	▲2	▲12	▲32	▲17	▲43	+47	▲22	+28	+0	+5		
	ドイツ	0.487	▲87	+20	▲12	▲14	▲16	▲24	+3	▲15	+19	+8	▲2		
	ギリシャ	11.254	+498	▲16	▲18	+29	+140	+143	▲174	+220	▲117	+9	+68		
	スペイン	1.838	▲103	+37	+6	▲18	▲28	▲19	▲16	▲5	+26	+7	+5		
	ポルトガル	2.567	▲104	+45	+14	▲37	▲16	▲5	▲81	▲14	+42	+0	+14		
	イタリア	1.848	▲111	+34	▲1	▲31	▲14	▲30	▲26	▲9	+26	+10	+9		
	アイルランド	1.190	▲145	+34	▲9	▲34	▲13	▲11	▲27	▲12	+18	+5	+2		
	ポーランド	2.932	▲70	+33	+12	▲16	+14	▲54	+18	+15	+32	+14	▲3		
	カナダ	1.624	▲64	+4	▲15	▲19	▲7	▲54	+5	+6	+22	+1	+6		
	オーストラリア	2.730	▲91	+14	▲19	▲26	▲29	▲30	+2	▲14	+33	+5	+2		
韓国	2.305	▲102	▲7	▲17	▲6	+2	▲37	+12	▲20	+27	+11	▲3			
タイ	2.734	▲106	+38	▲7	▲3	▲58	▲11	+3	+3	▲21	+9	▲6			
長短スプレッド	日本	+38.6	▲10	+10	▲3	▲1	▲6	▲8	+4	+4	▲3	▲1	+2		
	米国	+151.6	▲57	+3	▲8	▲15	▲19	▲31	+18	▲1	+10	+3	▲1		
	イギリス	+130.4	▲59	+2	▲8	▲18	▲10	▲33	+38	▲21	+17	+3	▲1		
	ドイツ	+71.2	▲58	+19	▲11	▲17	▲9	▲15	+7	▲12	+16	+7	▲0		
	スペイン	+180.9	▲33	+36	+3	▲5	▲27	▲9	▲1	+5	+28	+12	+5		
	ポルトガル	+242.6	▲7	+37	+6	+2	▲8	+2	▲71	+3	+42	+1	+19		
	イタリア	+170.4	▲48	+38	▲3	▲10	▲19	▲12	▲11	▲8	+29	+11	+11		
	ポーランド	+116.4	+23	+23	+11	▲22	+11	▲26	+9	+14	+26	+10	▲3		
	カナダ	+105.5	▲16	+15	▲3	▲16	▲9	+8	▲3	+2	+5	+3	+2		
	オーストラリア	+85.1	▲17	+21	▲6	▲15	▲5	▲9	+19	▲8	+11	+9	+2		
	韓国	+58.5	+1	+0	▲7	+0	▲4	▲24	+6	+12	+18	+11	▲4		
	タイ	+120.9	▲22	+52	▲2	+17	▲57	▲9	+4	+29	+1	+10	▲2		

(注) 「変化幅」は、直近値までの変化幅。プラスは金利の上昇を示す。
「過去の動き」は当該期間の変化幅(例: 4週間=4週間前の週間変化幅、6カ月前=6カ月前の月間変化幅)を示す。
直近値の単位は%、ただし長短スプレッドはbp。直近値以外の単位はbp。

本資料は情報提供を目的として作成されたものであり、投資勧誘を目的としたものではありません。作成時点で、第一生命経済研究所経済調査部が信ずるに足ると判断した情報に基づき作成していますが、その正確性、完全性に対する責任は負いません。見直しは予告なく変更されることがあります。また、記載された内容は、第一生命ないしはその関連会社の投資方針と常に整合的であるとは限りません。



本資料は情報提供を目的として作成されたものであり、投資勧誘を目的としたものではありません。作成時点で、第一生命経済研究所経済調査部が信ずるに足ると判断した情報に基づき作成していますが、その正確性、完全性に対する責任は負いません。見直しは予告なく変更されることがあります。また、記載された内容は、第一生命ないしはその関連会社の投資方針と常に整合的であるとは限りません。

[株式市場]

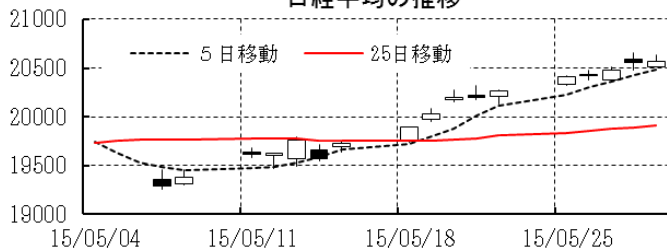
		直近値	直近までの変化率			過去の動き							
			1年前～	1月前～	前週末～	月間						週間	
						6カ月前	5カ月前	4カ月前	3カ月前	2カ月前	1カ月前	3週間前	2週間前
日本	日経平均	20563.15	+40.1	+2.5	+1.5	+6.4	▲0.1	+1.3	+6.4	+2.2	+1.6	+1.8	+2.7
	TOPIX	1673.65	+39.4	+2.8	+1.6	+5.8	▲0.2	+0.5	+7.7	+1.3	+3.2	+1.2	+2.5
	日経店頭	2663.83	+33.1	+3.7	+1.8	+4.4	+0.2	▲0.3	+3.3	+1.0	+3.6	+0.2	+1.9
米国	N Yダウ	18010.68	+7.9	▲0.1	▲1.2	+2.5	▲0.0	▲3.7	+5.6	▲2.0	+0.4	+0.4	▲0.2
	S P 500	2107.39	+9.8	+0.0	▲0.9	+2.5	▲0.4	▲3.1	+5.5	▲1.7	+0.9	+0.3	+0.2
	ナスダック	5070.03	+19.4	+0.9	▲0.4	+3.5	▲1.2	▲2.1	+7.1	▲1.3	+0.8	+0.9	+0.8
	フィラデルフィア半導体	745.41	+24.5	+7.7	+3.5	+7.0	+0.2	▲4.9	+9.4	▲2.7	▲1.3	+1.1	+1.5
イギリス	F T 100	6984.43	+1.6	+0.5	▲0.7	+2.7	▲2.3	+2.8	+2.9	▲2.5	+2.8	▲1.2	+1.0
ドイツ	D A X	11413.82	+14.8	▲0.2	▲3.4	+7.0	▲1.8	+9.1	+6.6	+5.0	▲4.3	▲2.2	+3.2
欧州	ダウ欧州50	3444.36	+13.4	▲0.3	▲2.1	+2.6	▲2.3	+6.4	+6.4	+1.0	+0.1	▲1.6	+3.1
ポｰランド	ワルシャワWIG	55531.79	+5.7	▲1.8	▲2.3	▲1.3	▲3.4	+1.3	+2.3	+1.5	+4.4	▲0.8	▲0.1
ロシア	R T	968.81	▲26.3	▲6.1	▲7.8	▲10.7	▲18.8	▲6.7	+21.6	▲1.8	+16.9	+1.4	▲2.2
メキシコ	ボルサ	44703.62	+6.4	▲0.5	▲0.4	▲1.9	▲2.4	▲5.1	+7.9	▲1.1	+2.0	+0.5	▲1.0
ブラジル	ボベスバ	52760.48	+1.0	▲4.6	▲3.0	+0.1	▲8.5	▲6.2	+10.0	▲0.8	+9.9	+0.2	▲5.0
アルゼンチン	メルバル	10800.86	+38.2	▲11.4	▲5.7	▲11.0	▲12.5	▲1.0	+13.1	+12.9	+11.2	+1.4	▲7.4
オーストラリア	A S 200	5777.16	+4.7	▲1.1	+2.0	▲3.9	+1.8	+3.3	+6.1	▲0.6	▲1.7	+1.8	▲1.2
香港	ハンセン	27424.19	+19.2	▲3.4	▲2.0	▲0.0	▲1.6	+3.8	+1.3	+0.3	+13.0	+0.9	+0.6
韓国	総合	2114.80	+5.1	▲1.3	▲1.5	+0.8	▲3.3	+1.8	+1.9	+2.8	+4.2	+1.0	+1.9
台湾	加権	9701.07	+6.5	▲1.6	+0.6	+2.4	+1.3	+0.6	+2.8	▲0.4	+2.4	▲1.2	+0.6
タイ	S E T	1496.05	+6.2	▲1.8	▲1.8	+0.6	▲6.0	+5.6	+0.4	▲5.1	+1.4	+0.1	+0.8
インド	ムンバイSENSEX30	27828.44	+14.8	+2.2	▲0.5	+3.0	▲4.2	+6.1	+0.1	▲4.3	▲3.4	+0.8	+2.3
中国	上海総合	4611.74	+126.0	+3.0	▲1.0	+10.9	+20.6	▲0.8	+3.1	+13.2	+18.5	+2.4	+8.1
U A E	ドバイ金融市場	4000.50	▲21.4	▲5.1	▲2.9	▲1.1	▲16.0	▲2.6	+5.2	▲9.1	+20.3	▲0.8	+1.1

(注) 「変化率」は、直近値までの変化率。プラスは株価の上昇を示す。

「過去の動き」は当該期間の変化率(例: 4週間前=4週間前の週間変化率、6カ月前=6カ月前の月間変化率)を示す。

直近値以外の単位は%。

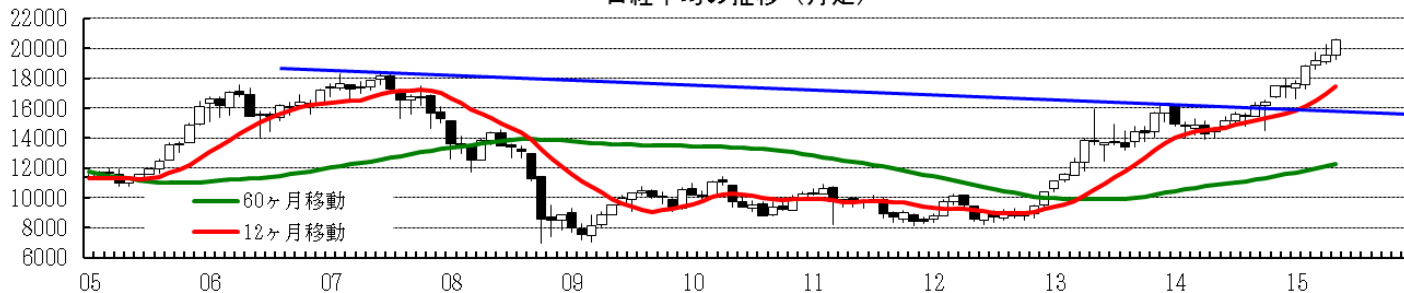
日経平均の推移



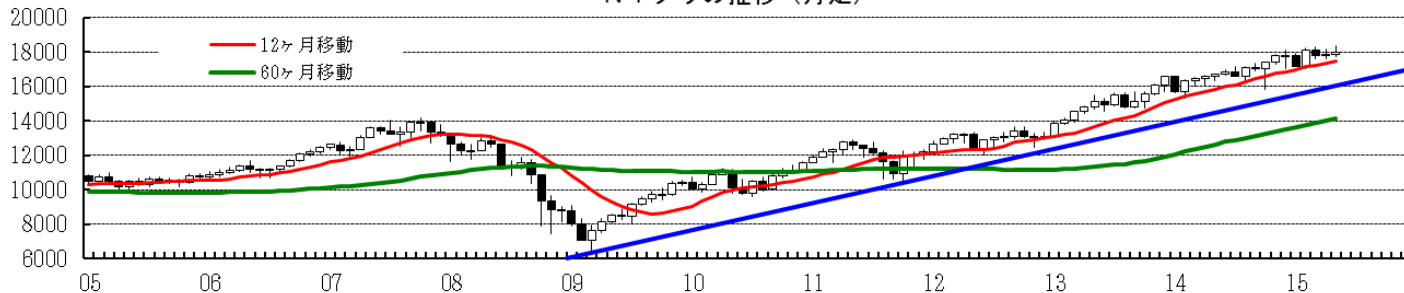
N Yダウの推移



日経平均の推移 (月足)



N Yダウの推移 (月足)



本資料は情報提供を目的として作成されたものであり、投資勧誘を目的としたものではありません。作成時点で、第一生命経済研究所経済調査部が信ずるに足ると判断した情報に基づき作成していますが、その正確性、完全性に対する責任は負いません。見直しは予告なく変更されることがあります。また、記載された内容は、第一生命ないしはその関連会社の投資方針と常に整合的であるとは限りません。

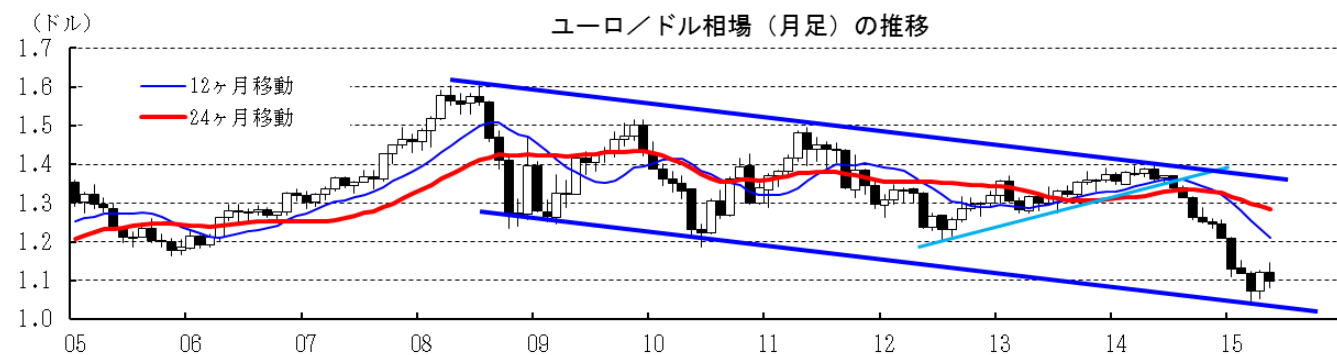
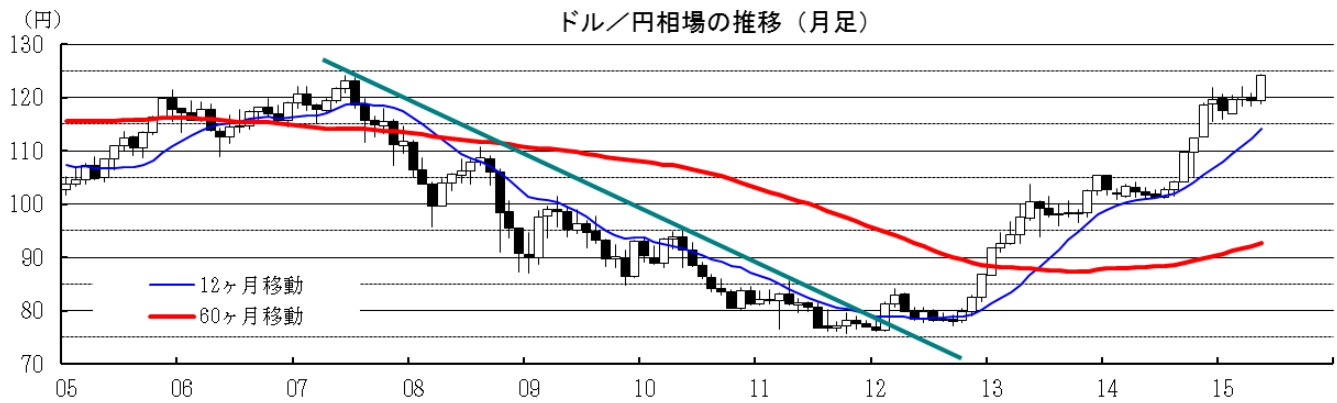
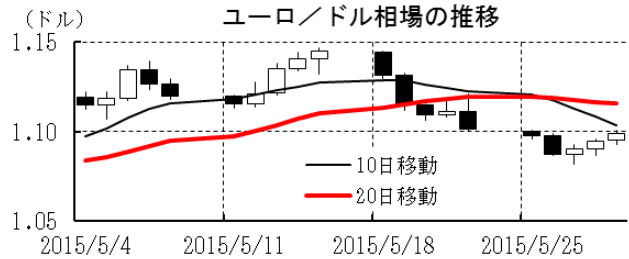
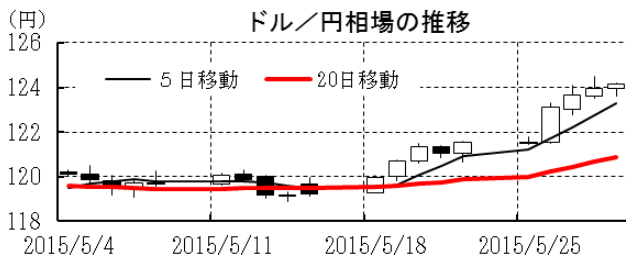
[為替]	直近値	直近までの変化率			過去の動き							
		1年前～	1月前～	前週末～	月間						週間	
					6カ月前	5カ月前	4カ月前	3カ月前	2カ月前	1カ月前	3週前	2週前
日本円	124.14	▲22.0	▲4.3	▲2.1	▲5.6	▲0.9	+1.8	▲1.8	▲0.4	+0.6	+0.4	▲1.9
ユーロ	1.0986	▲19.2	▲1.3	▲0.3	▲0.6	▲2.8	▲6.7	▲0.8	▲4.2	+4.6	+2.3	▲3.8
イギリスポンド	1.5290	▲8.5	▲1.0	▲1.3	▲2.2	▲0.4	▲3.3	+2.5	▲4.0	+3.6	+1.8	▲1.5
スイスフラン	0.9403	▲4.7	▲0.1	+0.2	▲0.3	▲3.0	+7.4	▲3.6	▲1.9	+4.1	+1.3	▲2.9
ポーランドズロチ	3.7410	▲22.9	▲3.8	▲0.3	+0.6	▲5.5	▲4.7	+0.1	▲2.5	+5.1	+2.4	▲5.9
ロシアルーブル	52.319	▲51.1	▲2.7	▲4.7	▲17.2	▲15.1	▲19.7	+13.0	+3.7	+11.3	+3.0	▲0.9
カナダドル	1.2456	▲14.9	▲3.6	▲1.4	▲1.3	▲1.8	▲9.6	+1.7	▲1.4	+4.8	+0.5	▲2.2
メキシコペソ	15.379	▲19.8	▲1.0	▲0.7	▲3.2	▲6.0	▲1.5	+0.2	▲2.1	▲0.6	+0.7	▲1.7
ブラジルリアル	3.179	▲42.9	▲7.3	▲2.7	▲3.9	▲3.2	▲1.3	▲6.4	▲12.0	+5.7	▲0.8	▲3.2
アルゼンチンペソ	9.004	▲11.5	▲1.2	▲0.2	▲0.3	+0.7	▲2.0	▲1.0	▲1.1	▲1.0	▲0.2	▲0.4
NZドル	0.711	▲16.2	▲7.4	▲2.4	+0.8	▲0.6	▲6.9	+4.2	▲1.2	+1.9	▲0.2	▲2.6
オーストラリアドル	0.7644	▲17.9	▲4.5	▲2.3	▲3.3	▲3.9	▲5.0	+0.6	▲2.6	+3.9	+1.5	▲2.8
韓国ウォン	1113.99	▲9.3	▲4.1	▲1.6	▲3.7	+1.7	▲0.8	+0.1	▲0.7	+2.9	+0.3	▲1.1
台湾ドル	30.828	▲2.8	▲1.4	▲1.2	▲1.8	▲2.1	▲0.1	+0.7	+0.6	+2.0	+1.0	▲0.1
シンガポールドル	1.3477	▲7.4	▲2.0	▲0.8	▲1.4	▲1.7	▲2.1	▲0.6	▲0.7	+3.6	+0.6	▲1.2
タイバーツ	33.70	▲2.7	▲2.6	▲0.6	▲0.8	▲0.1	+0.6	+1.0	▲0.6	▲1.5	+0.2	+0.0
インドネシアルピア	13210	▲13.8	▲2.2	▲0.5	▲1.1	▲1.9	▲2.4	▲2.1	▲0.5	+0.8	▲0.2	▲0.6
インドルピー	63.79	▲8.2	▲0.5	▲0.4	▲1.4	▲1.5	+1.7	+0.9	▲1.2	▲2.0	+0.4	▲0.2
中国人民元	6.200	+0.6	▲0.06	▲0.05	▲0.49	▲1.01	▲0.79	▲0.20	+1.07	+0.01	+0.03	+0.13

(注) 為替レートは全て対ドルレート。ただし、ユーロ、ポンド、豪ドル、NZドルは当該通貨から見たドル建て。

「変化率」は、直近値までの変化率。すべてプラスは当該通貨の増価を示す。

「過去の動き」は当該期間の変化率(例：4週前=4週間前の週間変化率、6カ月前=6カ月前の月間変化率)を示す。

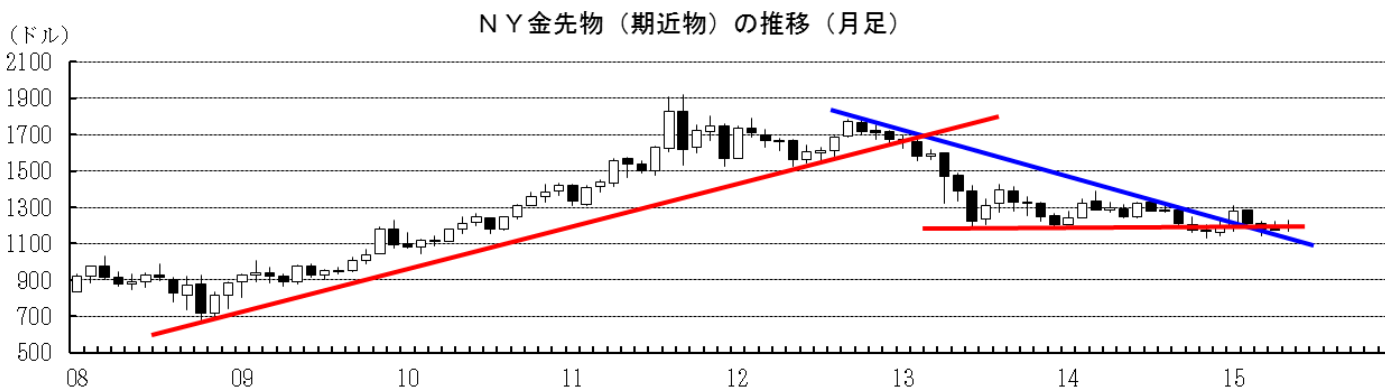
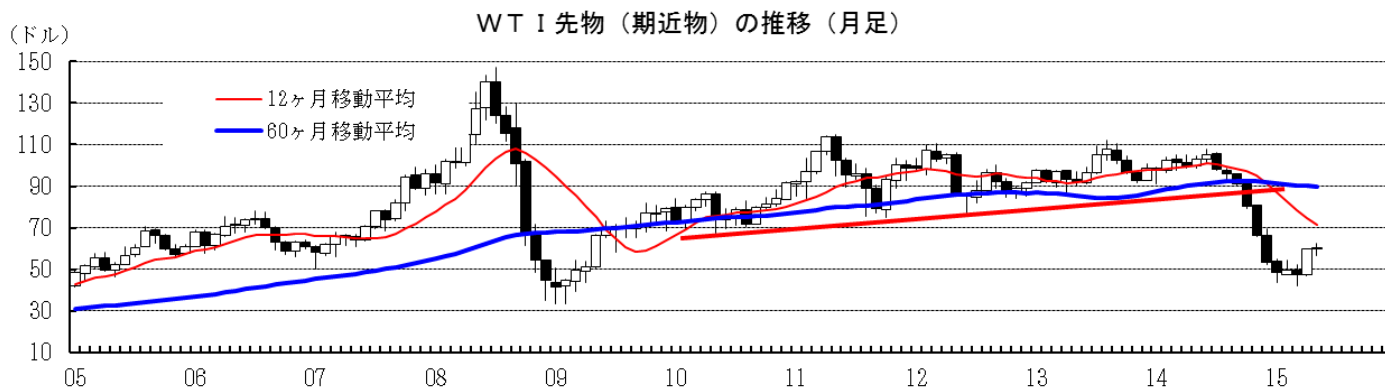
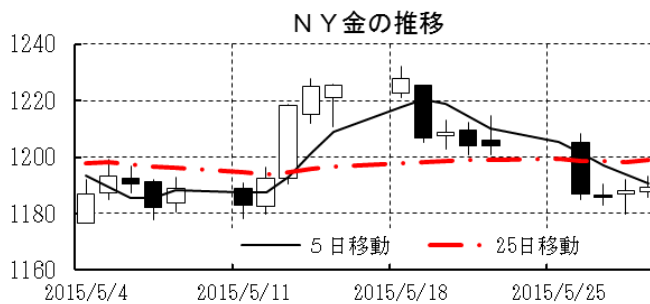
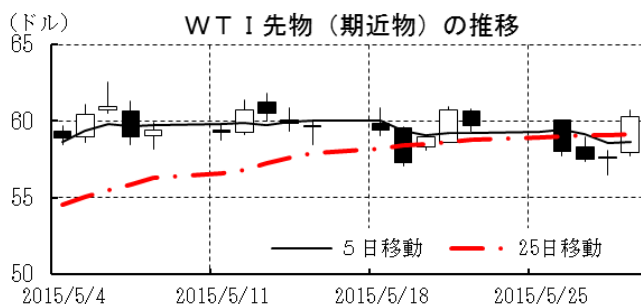
直近値以外の単位は%。



本資料は情報提供を目的として作成されたものであり、投資勧誘を目的としたものではありません。作成時点で、第一生命経済研究所経済調査部が信ずるに足ると判断した情報に基づき作成していますが、その正確性、完全性に対する責任は負いません。見直しは予告なく変更されることがあります。また、記載された内容は、第一生命ないしはその関連会社の投資方針と常に整合的であるとは限りません。

[商品]	直近値	直近までの変化率			過去の動き							
		1年前～	1月前～	前週末～	月間					週間		
					6カ月前	5カ月前	4カ月前	3カ月前	2カ月前	1カ月前	3週間	2週間
WT I	60.30	▲41.8	+2.9	+1.0	▲17.9	▲19.5	▲9.4	+3.2	▲4.3	+25.3	+0.5	+0.1
北海ブレント	65.56	▲40.4	▲0.4	+0.3	▲18.3	▲18.3	▲7.6	+18.1	▲11.9	+21.2	+2.2	▲2.2
ドバイ	59.56	▲44.1	▲3.1	▲5.1	▲18.4	▲20.7	▲15.2	+27.1	▲9.4	+20.5	+1.6	▲3.0
OPECバスケット	59.33	▲44.3	▲2.6	▲4.1	▲14.7	▲25.6	▲13.8	+26.8	▲10.2	+19.3	+0.5	▲1.4
金 (NY)	1189.4	▲5.3	▲1.7	▲1.2	+0.3	+0.8	+8.0	▲5.1	▲2.5	▲0.1	+3.1	▲1.7
銅 (LDN)	6,015	▲12.6	▲2.1	▲2.4	▲5.1	▲0.8	▲12.8	+7.3	+2.5	+4.9	+0.4	▲4.0
アルミ (LDN)	1,740	▲5.7	▲7.6	▲1.6	▲1.7	▲7.6	+0.6	▲2.6	▲1.7	+7.8	▲1.9	▲4.6
鉛 (LDN)	1,950	▲8.1	▲6.6	+0.2	+0.9	▲8.4	+0.1	▲7.1	+5.3	+15.9	▲3.1	▲1.5
ニッケル (LDN)	12,620	▲33.2	▲6.0	▲0.7	+3.1	▲6.9	+0.1	▲7.1	▲12.1	+12.5	▲2.2	▲9.1
スズ (LDN)	15,600	▲33.6	▲1.0	▲1.1	+2.9	▲4.2	▲1.9	▲5.7	▲7.5	▲3.5	▲0.8	+0.0
銀 (NY、現物)	16.75	▲12.0	+1.1	▲2.1	▲4.3	+1.6	+9.9	▲3.8	+0.4	▲3.1	+6.3	▲2.2
プラチナ (NY、現物)	1,113	▲23.8	▲3.7	▲3.0	▲2.9	+0.5	+2.7	▲4.2	▲3.9	+0.2	+2.3	▲1.8
小麦 (シカゴ)	477.00	▲24.6	▲0.1	▲7.4	+8.4	+2.2	▲14.8	+2.9	▲1.1	▲8.7	+7.2	+0.8
大豆 (シカゴ)	305.70	▲38.7	▲5.7	+0.5	+0.5	▲6.8	▲9.5	+7.2	▲7.6	▲2.4	▲3.8	+0.3
コーン (シカゴ)	351.50	▲23.5	▲3.4	▲2.4	▲0.3	+5.7	▲6.8	+3.9	▲2.1	▲3.7	+2.0	▲1.5
CRB	223.18	▲27.4	▲1.8	▲1.1	▲6.5	▲9.6	▲4.8	+2.4	▲5.5	+8.3	+1.0	▲2.5
JOC	101.22	▲21.8	▲1.3	▲0.6	▲2.8	▲8.9	▲4.3	▲1.2	+0.1	+1.6	▲0.3	▲1.8

(注) 「変化率」は、直近値までの変化率。プラスは商品価格の上昇を示す。
「過去の動き」は当該期間の変化率(例：4週前=4週間前の週間変化率、6カ月前=6カ月前の月間変化率)を示す。
直近値以外の単位は%。



本資料は情報提供を目的として作成されたものであり、投資勧誘を目的としたものではありません。作成時点で、第一生命経済研究所経済調査部が信ずるに足ると判断した情報に基づき作成していますが、その正確性、完全性に対する責任は負いません。見直しは予告なく変更されることがあります。また、記載された内容は、第一生命ないしはその関連会社の投資方針と常に整合的であるとは限りません。