

Market Watching

市場レポート

テーマ: Weekly Market Report (2015年5月25日～)
～ドル高基調継続か～

発表日: 2015年5月25日 (月)

第一生命経済研究所 経済調査部
担当 巖峰 義清 (03-5221-4521)

今週のスケジュール

今週の経済指標・イベント・注目材料

発表日	国	指標・イベント	注目度	コンセンサス	レンジ	前回	備考	
5月25日(月)	日本	通関統計(4月)・貿易収支 金融経済月報	★	▲3,511	▲9,170～+400	+2,274	億円・未季調	
	欧州	英国など休場						
	米国	休場 フィッシャーFRB副議長講演	★					
5月26日(火)	日本	企業向けサービス価格指数(4月) 20年債入札	★	+0.6%	+0.3～+1.1%	+3.2%	前年比	
	欧州	—						
	米国	CB消費者信頼感(5月) 新築住宅販売(4月) 耐久財受注(4月)・除輸送機器 連邦住宅局(FHFA)住宅価格(3月) S&Pケースシャー住宅価格指数(3月) リッチモンド連銀総裁講演 2年債入札	★★★ ★ ★★★ ★ ★ ★ ★	95.2 50.0 +0.4% +0.7% +4.5%	92.0～99.0 46.7～53.0 ▲0.8～+0.6% +0.4～+1.0% +4.0～+4.7%	95.2 48.1 +0.3% +0.7% +5.0%	前年比 万戸 前年比 前年比 前年比	
	5月27日(水)	日本	金融政策決定会合議事要旨 岩田日銀副総裁講演	★				
		欧州	—					
		米国	2年変動利付債入札 5年債入札 他 G7財務相中銀総裁会議(～28日)	★ ★ ★★★★				
	5月28日(木)	日本	商業販売統計:小売業販売額(4月) 2年債入札	★ ★	+5.5%	+1.9～+7.0%	▲9.7%	前年比
欧州		—						
米国		サンフランシスコ連銀総裁講演 ミネアポリス連銀総裁講演 7年債入札	★					
5月29日(金)	日本	消費者物価・東京・総合(5月)		+0.5%	+0.1～+0.8%	+0.7%	前年比	
		・東京・コア(5月)		+0.2%	0.0～+0.4%	+0.4%	前年比	
		・全国・総合(4月)		+0.6%	+0.1～+0.8%	+2.3%	前年比	
		・全国・コア(4月)	★★★★	+0.2%	0.0～+0.4%	+0.2%	前年比	
		家計調査(4月):全世帯	★	+3.0%	+1.3～+5.0%	▲10.6%	前年比	
	米国	完全失業率(4月)		3.4%	3.4～3.5%	3.4%		
		有効求人倍率(4月)		1.15倍	1.14倍～1.16倍	1.15倍		
		鉱工業生産(4月)	★★★★	+0.8%	▲0.5～+1.9%	▲0.8%	前年比	
		住宅着工(4月)		91.0	89.2～93.1	92.0	万戸	
		実質GDP(1-3月期)・改定値	★★	▲0.9%	▲1.2～▲0.2%	+0.2%	前期比年率	
シカゴ地区PMI(5月)	★	53.0	50.8～55.0	52.3				
ミシガン大学消費者センチメント(5月確報)		90.1	89.0～96.4	88.6				
5月30日(土)		—						
5月31日(日)		—						

(注) 市場コンセンサス、予測レンジは各種ベンダー調査に基づく
注目度は筆者

【先週の動き】

先週は、欧州での金利上昇は一服。ECB当局者による量的緩和を積極的に行うとの趣旨の発言が背景。一方、米国ではFOMC議事録で6月利上げの可能性が小さくなったことが示されたものの、イエレンFR

本資料は情報提供を目的として作成されたものであり、投資勧誘を目的としたものではありません。作成時点で、第一生命経済研究所経済調査部が信ずるに足ると判断した情報に基づき作成していますが、その正確性、完全性に対する責任は負いません。見直しは予告なく変更されることがあります。また、記載された内容は、第一生命ないしはその関連会社の投資方針と常に整合的であるとは限りません。

B議長の講演では年内利上げに改めて言及されたことで米金利は上昇した。この結果、為替市場ではドル高が進んだ。一方、株式市場では世界経済に対する楽観的な見方を背景に底堅い推移が続いた。

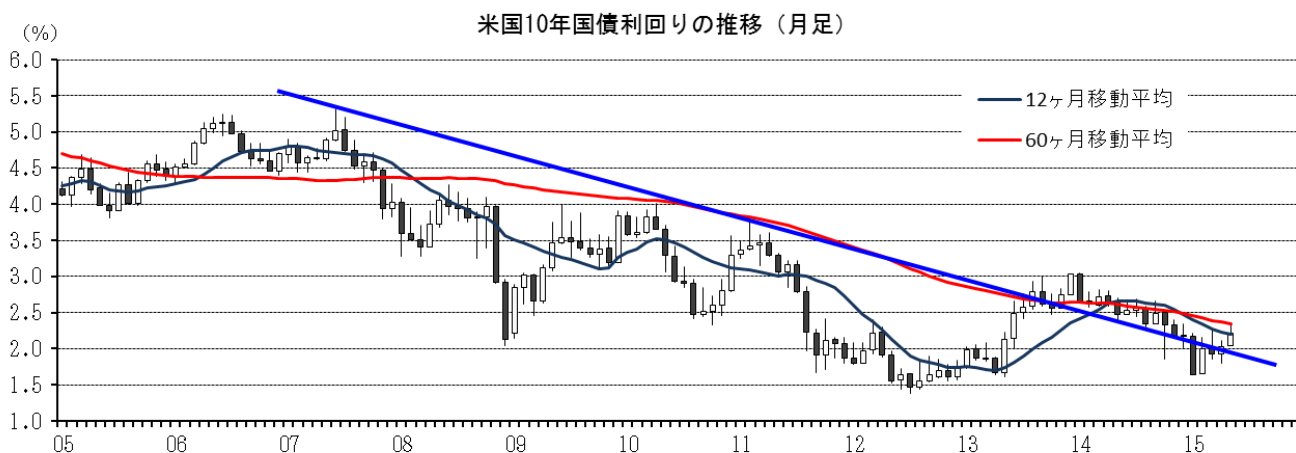
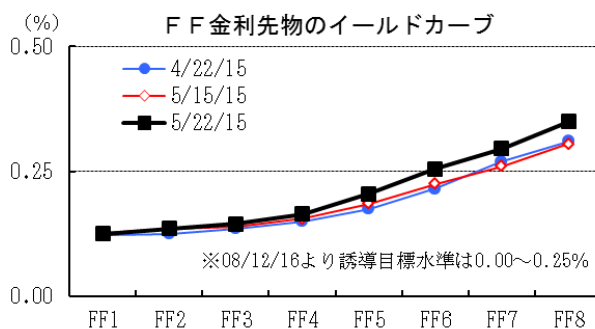
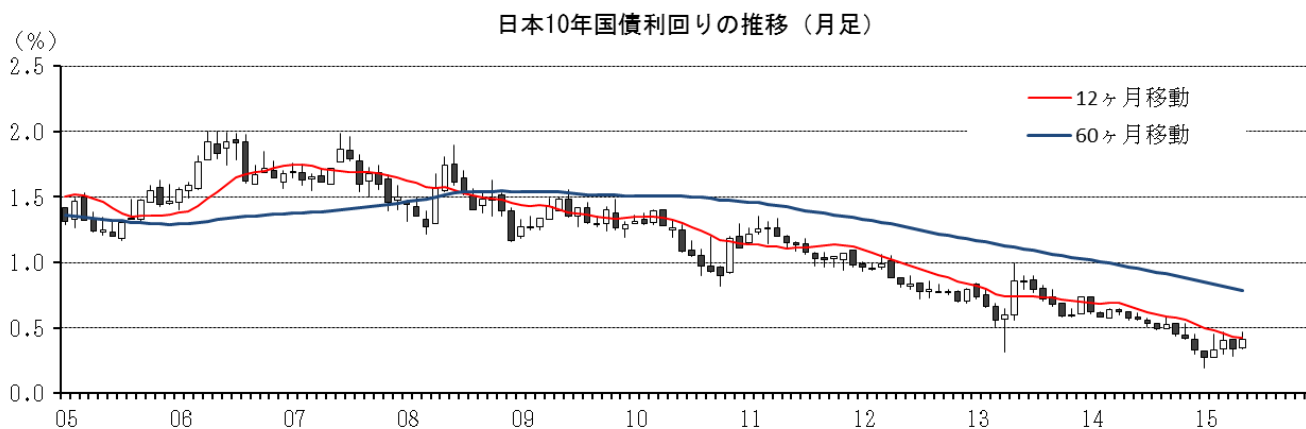
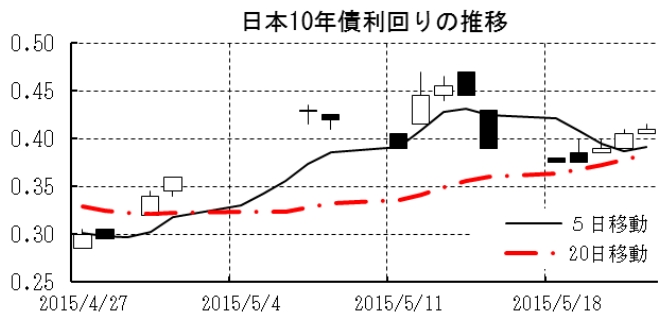
【今週の動き】

今週は、週半ばにG7財務相中銀総裁会議が開かれるため、各国の景気や金利水準に対する言及などに注目が集まる。ただし、足元で概ね市場が共有している日米欧の金融政策スタンスが再確認されるにとどまると見られ、市場の動揺を誘うような事態には陥りにくいと見込まれる。先週明確になったように、米国では年内利上げ、日欧では量的緩和継続の流れの中で、為替市場ではドル高傾向が続こう。このほか、日本では週末に主要月次指標が発表される。鉱工業生産のほか、消費税率引き上げ効果が剥落する4月分の統計ということで、消費者物価も注目される。円安の進展度合いでは、株価も上昇幅が拡大する余地がある。

【債券市場】

	直近値	直近までの変化率			過去の動き								
		1年前～	1月前～	前週末～	月間					週間			
					6カ月前	5カ月前	4カ月前	3カ月前	2カ月前	1カ月前	3週間	2週間	
2年	日本	-0.004	▲9	▲1	+0	▲3	▲3	+3	+1	+3	▲3	+1	▲2
	米国	0.614	+27	+7	+8	▲2	+20	▲22	+17	▲6	+1	▲2	▲4
	イギリス	0.545	▲17	▲1	+6	▲14	▲7	▲10	+8	▲1	+11	▲3	▲3
	ドイツ	-0.216	▲28	+4	▲2	+2	▲7	▲9	▲4	▲3	+3	+2	+1
	スペイン	0.003	▲86	▲3	▲0	▲14	▲1	▲10	▲16	▲9	▲3	▲4	▲6
	ポルトガル	0.064	▲131	▲4	▲5	▲40	▲8	▲6	▲10	▲17	▲0	+4	▲0
	イタリア	0.123	▲83	▲4	▲2	▲21	+5	▲17	▲16	▲1	▲3	▲10	▲2
	アイルランド	-0.067	▲63	▲13	▲5	▲3	▲4	+5	+0	+0	▲13	+7	▲3
	ポーランド	1.750	▲98	+9	▲0	+7	+2	▲28	+9	+1	+7	+4	+4
	カナダ	0.681	▲37	+1	+4	▲3	+2	▲62	+8	+3	+17	▲4	▲2
	オーストラリア	2.004	▲65	+11	▲0	▲11	▲24	▲21	▲17	▲6	+22	+12	▲3
	韓国	1.818	▲95	+13	+1	▲7	+6	▲12	+5	▲32	+9	+2	▲0
	タイ	1.572	▲52	▲19	▲4	▲20	▲1	▲3	▲0	▲26	▲22	+2	▲1
	10年	日本	0.410	▲19	+11	+2	▲3	▲9	▲6	+6	+7	▲6	+6
米国		2.209	▲34	+23	+7	▲17	+1	▲53	+35	▲7	+11	+3	▲1
イギリス		1.928	▲73	+21	+5	▲32	▲17	▲43	+47	▲22	+28	+3	+0
ドイツ		0.604	▲80	+44	▲2	▲14	▲16	▲24	+3	▲15	+19	+17	+8
ギリシャ		11.436	+491	▲141	+68	+29	+140	+143	▲174	+220	▲117	+20	+9
スペイン		1.782	▲127	+41	+5	▲18	▲28	▲19	▲16	▲5	+26	+13	+7
ポルトガル		2.429	▲140	+42	+14	▲37	▲16	▲5	▲81	▲14	+42	+19	+0
イタリア		1.857	▲139	+47	+9	▲31	▲14	▲30	▲26	▲9	+26	+18	+10
アイルランド		1.283	▲156	+53	+2	▲34	▲13	▲11	▲27	▲12	+18	+28	+5
ポーランド		2.808	▲92	+33	▲3	▲16	+14	▲54	+18	+15	+32	+7	+14
カナダ		1.770	▲55	+27	+6	▲19	▲7	▲54	+5	+6	+22	+4	+1
オーストラリア		2.917	▲83	+48	+2	▲26	▲29	▲30	+2	▲14	+33	+16	+5
韓国		2.477	▲93	+30	▲3	▲6	+2	▲37	+12	▲20	+27	▲2	+11
タイ		2.803	▲86	+28	▲6	▲3	▲58	▲11	+3	+3	▲21	+30	+9
長短スプレッド	日本	+41.4	▲10	+12	+2	▲1	▲6	▲8	+4	+4	▲3	+5	▲1
	米国	+159.5	▲61	+16	▲1	▲15	▲19	▲31	+18	▲1	+10	+6	+3
	イギリス	+138.3	▲55	+23	▲1	▲18	▲10	▲33	+38	▲21	+17	+6	+3
	ドイツ	+82.0	▲52	+40	▲0	▲17	▲9	▲15	+7	▲12	+16	+16	+7
	スペイン	+177.9	▲41	+44	+5	▲5	▲27	▲9	▲1	+5	+28	+17	+12
	ポルトガル	+236.5	▲9	+46	+19	+2	▲8	+2	▲71	+3	+42	+15	+1
	イタリア	+173.4	▲56	+51	+11	▲10	▲19	▲12	▲11	▲8	+29	+28	+11
	ポーランド	+105.8	+6	+24	▲3	▲22	+11	▲26	+9	+14	+26	+3	+10
	カナダ	+108.9	▲18	+26	+2	▲16	▲9	+8	▲3	+2	+5	+8	+3
	オーストラリア	+91.3	▲18	+37	+2	▲15	▲5	▲9	+19	▲8	+11	+4	+9
	韓国	+65.9	+2	+17	▲4	+0	▲4	▲24	+6	+12	+18	▲4	+11
	タイ	+123.1	▲34	+47	▲2	+17	▲57	▲9	+4	+29	+1	+28	+10

(注) 「変化幅」は、直近値までの変化幅。プラスは金利の上昇を示す。
「過去の動き」は当該期間の変化幅(例: 4週間=4週間前の週間変化幅、6カ月前=6カ月前の月間変化幅)を示す。
直近値の単位は%、ただし長短スプレッドはbp。直近値以外の単位はbp。



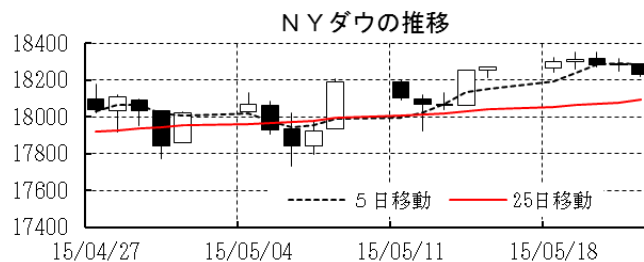
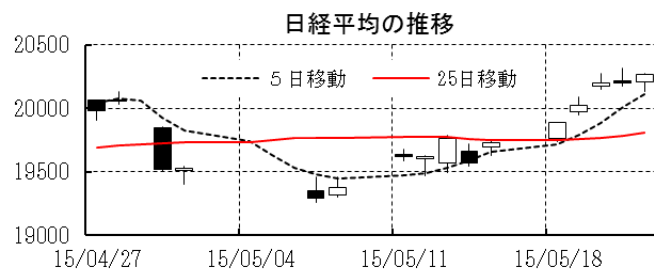
本資料は情報提供を目的として作成されたものであり、投資勧誘を目的としたものではありません。作成時点で、第一生命経済研究所経済調査部が信ずるに足ると判断した情報に基づき作成していますが、その正確性、完全性に対する責任を負いません。見直しは予告なく変更されることがあります。また、記載された内容は、第一生命ないしはその関連会社の投資方針と常に整合的であるとは限りません。

[株式市場]		直近値	直近までの変化率			過去の動き							
			1年前～	1月前～	前週末～	月間					週間		
						6カ月前	5カ月前	4カ月前	3カ月前	2カ月前	1カ月前	3週間前	2週間前
日本	日経平均	20264.41	+41.3	+0.6	+2.7	+6.4	▲0.1	+1.3	+6.4	+2.2	+1.6	▲0.8	+1.8
	TOPIX	1647.85	+40.9	+1.6	+2.5	+5.8	▲0.2	+0.5	+7.7	+1.3	+3.2	+0.1	+1.2
	日経店頭	2617.81	+36.7	+2.6	+1.9	+4.4	+0.2	▲0.3	+3.3	+1.0	+3.6	+1.3	+0.2
米国	NYダウ	18232.02	+10.2	+1.1	▲0.2	+2.5	▲0.0	▲3.7	+5.6	▲2.0	+0.4	+0.9	+0.4
	S P 500	2126.06	+12.3	+0.9	+0.2	+2.5	▲0.4	▲3.1	+5.5	▲1.7	+0.9	+0.4	+0.3
	ナスダック	5089.36	+22.5	+1.1	+0.8	+3.5	▲1.2	▲2.1	+7.1	▲1.3	+0.8	▲0.0	+0.9
	フィラデルフィア半導体	720.20	+23.3	+0.5	+1.5	+7.0	+0.2	▲4.9	+9.4	▲2.7	▲1.3	▲0.5	+1.1
イギリス	F T 100	7031.72	+3.1	+0.0	+1.0	+2.7	▲2.3	+2.8	+2.9	▲2.5	+2.8	+0.9	▲1.2
ドイツ	D A X	11815.01	+21.5	▲0.4	+3.2	+7.0	▲1.8	+9.1	+6.6	+5.0	▲4.3	+2.2	▲2.2
欧州	ダウ欧州50	3518.33	+16.5	▲0.8	+3.1	+2.6	▲2.3	+6.4	+6.4	+1.0	+0.1	+1.0	▲1.6
ポｰランド	ワルシャワWIG	56828.92	+8.8	+0.7	▲0.1	▲1.3	▲3.4	+1.3	+2.3	+1.5	+4.4	+1.6	▲0.8
ロシア	R T	1051.21	▲19.9	+4.7	▲2.2	▲10.7	▲18.8	▲6.7	+21.6	▲1.8	+16.9	+2.9	+1.4
メキシコ	ボルサ	44874.04	+7.0	▲0.8	▲1.0	▲1.9	▲2.4	▲5.1	+7.9	▲1.1	+2.0	+1.2	+0.5
ブラジル	ボベスバ	54377.29	+3.0	▲0.4	▲5.0	+0.1	▲8.5	▲6.2	+10.0	▲0.8	+9.9	+1.6	+0.2
アルゼンチン	メルバル	11459.53	+55.4	▲2.0	▲7.4	▲11.0	▲12.5	▲1.0	+13.1	+12.9	+11.2	+1.3	+1.4
オーストラリア	A S 200	5664.74	+3.4	▲3.0	▲1.2	▲3.9	+1.8	+3.3	+6.1	▲0.6	▲1.7	▲3.1	+1.8
香港	ハンセン	27992.83	+22.0	+0.2	+0.6	▲0.0	▲1.6	+3.8	+1.3	+0.3	+13.0	▲2.0	+0.9
韓国	総合	2146.10	+6.5	+0.1	+1.9	+0.8	▲3.3	+1.8	+1.9	+2.8	+4.2	▲2.0	+1.0
台湾	加権	9638.80	+7.5	+0.3	+0.6	+2.4	+1.3	+0.6	+2.8	▲0.4	+2.4	▲1.3	▲1.2
タイ	S E T	1523.86	+8.4	▲1.8	+0.8	+0.6	▲6.0	+5.6	+0.4	▲5.1	+1.4	▲1.1	+0.1
インド	ムンバイSENSEX30	27957.50	+14.7	+0.2	+2.3	+3.0	▲4.2	+6.1	+0.1	▲4.3	▲3.4	+0.3	+0.8
中国	上海総合	4657.60	+130.4	+5.9	+8.1	+10.9	+20.6	▲0.8	+3.1	+13.2	+18.5	▲5.3	+2.4
U A E	ドバイ金融市場	4118.60	▲15.3	▲0.4	+1.1	▲1.1	▲16.0	▲2.6	+5.2	▲9.1	+20.3	▲3.0	▲0.8

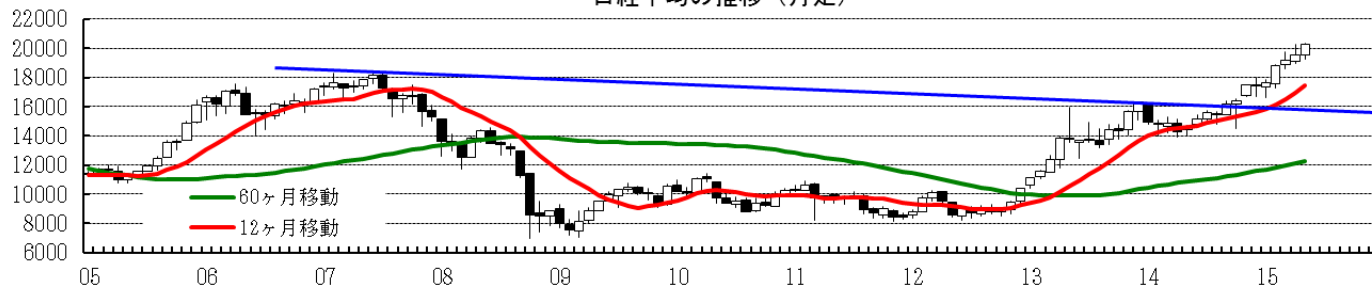
(注) 「変化率」は、直近値までの変化率。プラスは株価の上昇を示す。

「過去の動き」は当該期間の変化率(例: 4週間=4週間前の週間変化率、6カ月前=6カ月前の月間変化率)を示す。

直近値以外の単位は%。



日経平均の推移 (月足)



NYダウの推移 (月足)



本資料は情報提供を目的として作成されたものであり、投資勧誘を目的としたものではありません。作成時点で、第一生命経済研究所経済調査部が信ずるに足ると判断した情報に基づき作成していますが、その正確性、完全性に対する責任は負いません。見直しは予告なく変更されることがあります。また、記載された内容は、第一生命ないしはその関連会社の投資方針と常に整合的であるとは限りません。

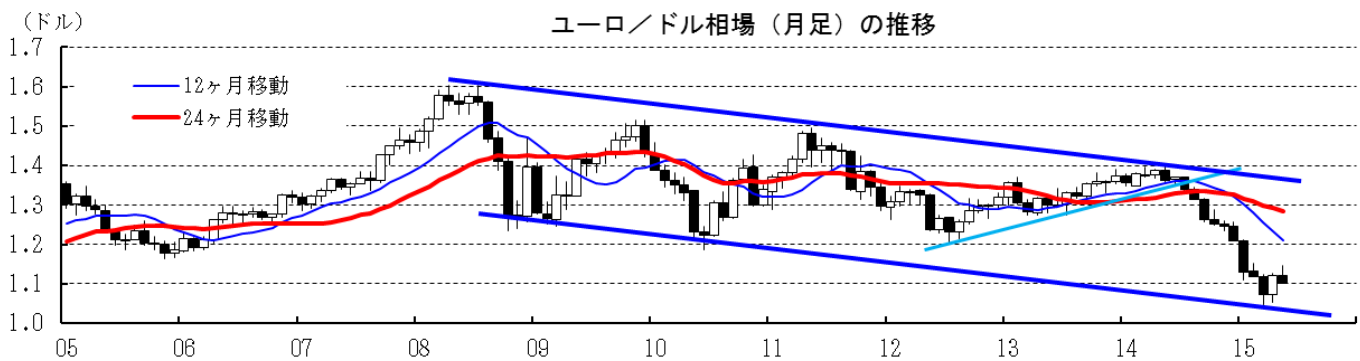
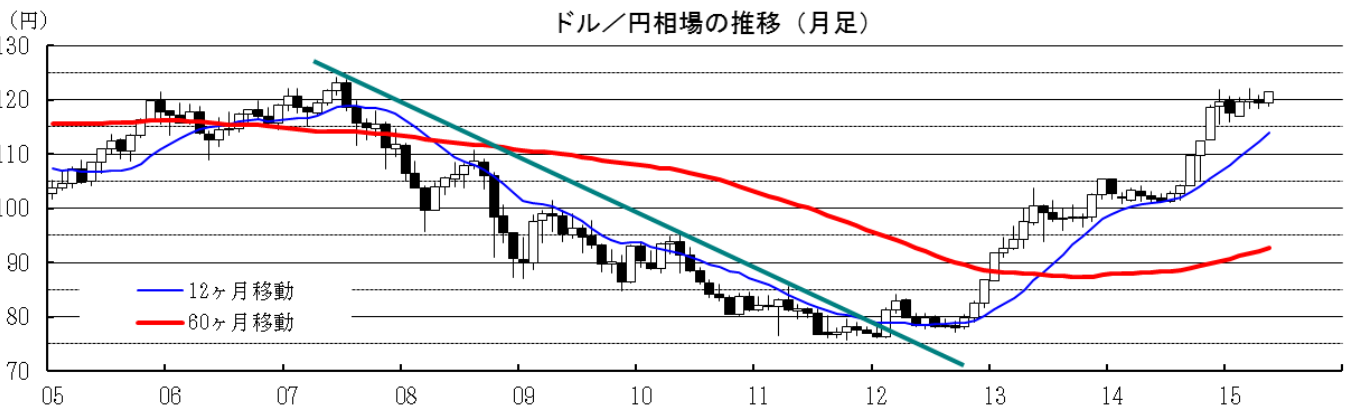
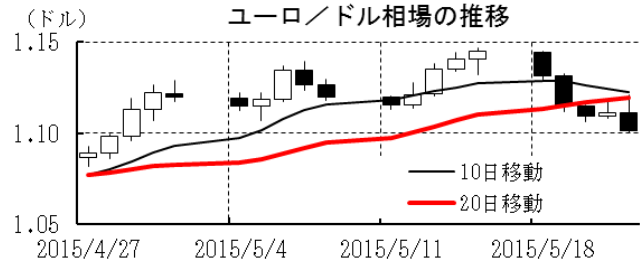
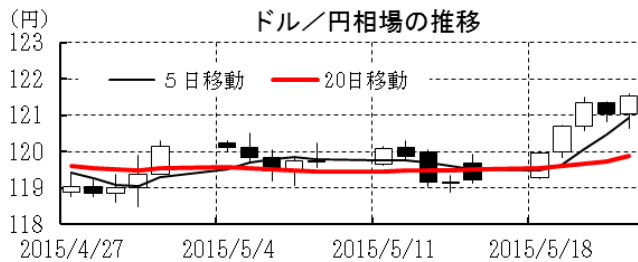
[為替]	直近値	直近までの変化率			過去の動き							
		1年前～	1月前～	前週末～	月間						週間	
					6カ月前	5カ月前	4カ月前	3カ月前	2カ月前	1カ月前	3週間前	2週間前
日本円	121.54	▲19.5	▲1.4	▲1.9	▲5.6	▲0.9	+1.8	▲1.8	▲0.4	+0.6	+0.3	+0.4
ユーロ	1.1015	▲19.3	+2.7	▲3.8	▲0.6	▲2.8	▲6.7	▲0.8	▲4.2	+4.6	▲0.0	+2.3
イギリスポンド	1.5490	▲8.2	+3.0	▲1.5	▲2.2	▲0.4	▲3.3	+2.5	▲4.0	+3.6	+2.0	+1.8
スイスフラン	0.9426	▲5.4	+3.0	▲2.9	▲0.3	▲3.0	+7.4	▲3.6	▲1.9	+4.1	+0.5	+1.3
ポーランドズロチ	3.7314	▲22.5	▲0.3	▲5.9	+0.6	▲5.5	▲4.7	+0.1	▲2.5	+5.1	+0.7	+2.4
ロシアルーブル	49.955	▲45.5	+4.3	▲0.9	▲17.2	▲15.1	▲19.7	+13.0	+3.7	+11.3	+1.4	+3.0
カナダドル	1.2280	▲12.8	▲0.3	▲2.2	▲1.3	▲1.8	▲9.6	+1.7	▲1.4	+4.8	+0.7	+0.5
メキシコペソ	15.266	▲18.5	+1.1	▲1.7	▲3.2	▲6.0	▲1.5	+0.2	▲2.1	▲0.6	+2.4	+0.7
ブラジルレアル	3.094	▲39.5	▲2.8	▲3.2	▲3.9	▲3.2	▲1.3	▲6.4	▲12.0	+5.7	+1.2	▲0.8
アルゼンチンペソ	8.989	▲11.5	▲1.3	▲0.4	▲0.3	+0.7	▲2.0	▲1.0	▲1.1	▲1.0	▲0.3	▲0.2
NZドル	0.728	▲15.0	▲5.0	▲2.6	+0.8	▲0.6	▲6.9	+4.2	▲1.2	+1.9	▲0.6	▲0.2
オーストラリアドル	0.7822	▲15.2	+0.9	▲2.8	▲3.3	▲3.9	▲5.0	+0.6	▲2.6	+3.9	+1.0	+1.5
韓国ウォン	1096.63	▲7.1	▲1.2	▲1.1	▲3.7	+1.7	▲0.8	+0.1	▲0.7	+2.9	▲0.7	+0.3
台湾ドル	30.459	▲1.0	+2.0	▲0.1	▲1.8	▲2.1	▲0.1	+0.7	+0.6	+2.0	+0.1	+1.0
シンガポールドル	1.3367	▲6.8	+0.8	▲1.2	▲1.4	▲1.7	▲2.1	▲0.6	▲0.7	+3.6	+0.0	+0.6
タイバーツ	33.49	▲2.8	▲3.4	+0.0	▲0.8	▲0.1	+0.6	+1.0	▲0.6	▲1.5	▲1.0	+0.2
インドネシアルピア	13145	▲14.0	▲1.7	▲0.6	▲1.1	▲1.9	▲2.4	▲2.1	▲0.5	+0.8	▲0.3	▲0.2
インドルピー	63.54	▲8.9	▲0.9	▲0.2	▲1.4	▲1.5	+1.7	+0.9	▲1.2	▲2.0	+0.1	+0.4
中国人民幣元	6.197	+0.6	▲0.06	+0.13	▲0.49	▲1.01	▲0.79	▲0.20	+1.07	+0.01	+0.10	+0.03

(注) 為替レートは全て対ドルレート。ただし、ユーロ、ポンド、豪ドル、NZドルは当該通貨から見たドル建て。

「変化率」は、直近値までの変化率。すべてプラスは当該通貨の増価を示す。

「過去の動き」は当該期間の変化率(例：4週間＝4週間前の週間変化率、6カ月前＝6カ月前の月間変化率)を示す。

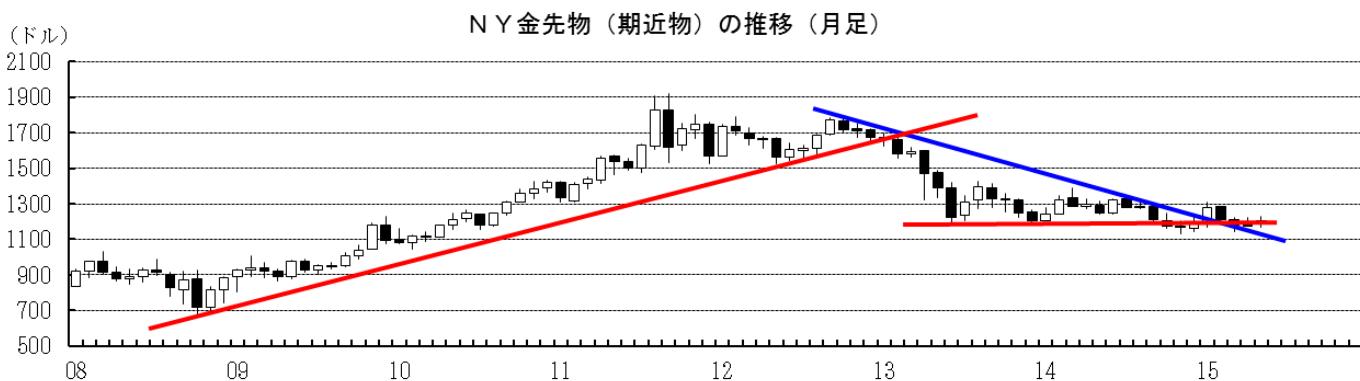
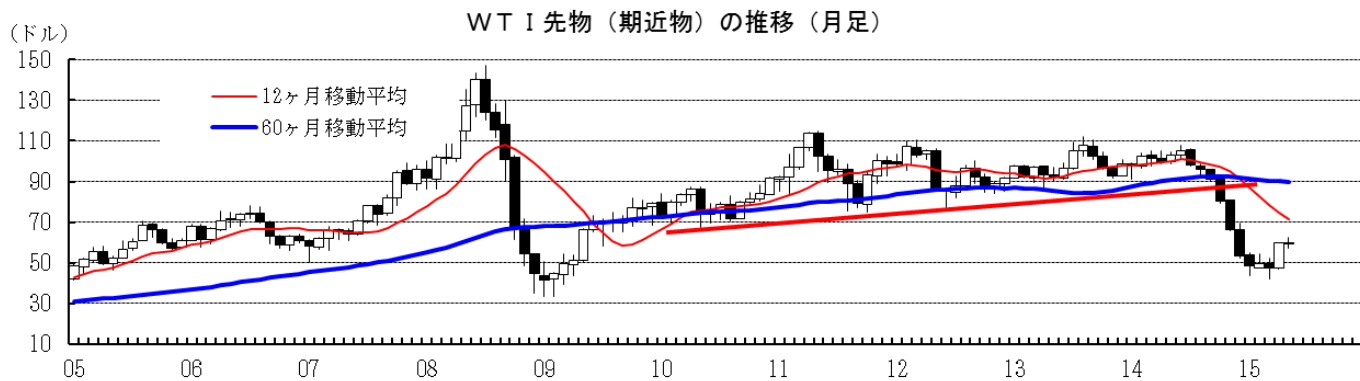
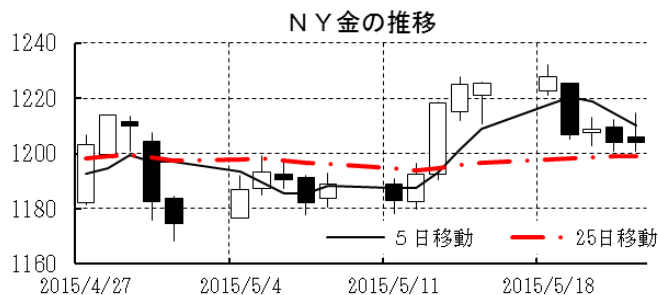
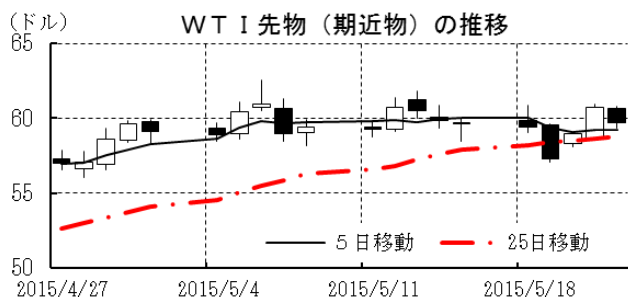
直近値以外の単位は%。



本資料は情報提供を目的として作成されたものであり、投資勧誘を目的としたものではありません。作成時点で、第一生命経済研究所経済調査部が信ずるに足ると判断した情報に基づき作成していますが、その正確性、完全性に対する責任は負いません。見直しは予告なく変更されることがあります。また、記載された内容は、第一生命ないしはその関連会社の投資方針と常に整合的であるとは限りません。

[商品]	直近値	直近までの変化率			過去の動き							
		1年前～	1月前～	前週末～	月間					週間		
					6カ月前	5カ月前	4カ月前	3カ月前	2カ月前	1カ月前	3週間	2週間
WT I	59.72	▲42.4	+6.3	+0.1	▲17.9	▲19.5	▲9.4	+3.2	▲4.3	+25.3	+0.4	+0.5
北海ブレント	65.37	▲40.8	+4.2	▲2.2	▲18.3	▲18.3	▲7.6	+18.1	▲11.9	+21.2	▲1.6	+2.2
ドバイ	62.75	▲41.3	+5.9	▲3.0	▲18.4	▲20.7	▲15.2	+27.1	▲9.4	+20.5	+0.0	+1.6
OPECバスケット	61.86	▲42.2	+6.5	▲1.4	▲14.7	▲25.6	▲13.8	+26.8	▲10.2	+19.3	+0.4	+0.5
金 (NY)	1204.0	▲7.0	+1.4	▲1.7	+0.3	+0.8	+8.0	▲5.1	▲2.5	▲0.1	+1.2	+3.1
銅 (LDN)	6,162	▲10.4	+4.2	▲4.0	▲5.1	▲0.8	▲12.8	+7.3	+2.5	+4.9	▲0.2	+0.4
アルミ (LDN)	1,768	▲1.6	▲2.1	▲4.6	▲1.7	▲7.6	+0.6	▲2.6	▲1.7	+7.8	▲1.1	▲1.9
鉛 (LDN)	1,947	▲8.9	▲4.9	▲1.5	+0.9	▲8.4	+0.1	▲7.1	+5.3	+15.9	▲3.4	▲3.1
ニッケル (LDN)	12,710	▲35.5	+0.3	▲9.1	+3.1	▲6.9	+0.1	▲7.1	▲12.1	+12.5	+4.0	▲2.2
スズ (LDN)	15,775	▲32.0	+1.4	+0.0	+2.9	▲4.2	▲1.9	▲5.7	▲7.5	▲3.5	▲0.6	▲0.8
銀 (NY、現物)	17.11	▲12.3	+8.3	▲2.2	▲4.3	+1.6	+9.9	▲3.8	+0.4	▲3.1	+1.9	+6.3
プラチナ (NY、現物)	1,148	▲23.1	+1.6	▲1.8	▲2.9	+0.5	+2.7	▲4.2	▲3.9	+0.2	+0.8	+2.3
小麦 (シカゴ)	515.25	▲21.8	+3.3	+0.8	+8.4	+2.2	▲14.8	+2.9	▲1.1	▲8.7	+1.4	+7.2
大豆 (シカゴ)	304.20	▲39.3	▲3.6	+0.3	+0.5	▲6.8	▲9.5	+7.2	▲7.6	▲2.4	+0.2	▲3.8
コーン (シカゴ)	360.00	▲24.5	▲3.4	▲1.5	▲0.3	+5.7	▲6.8	+3.9	▲2.1	▲3.7	▲0.3	+2.0
CRB	225.56	▲26.7	+2.2	▲2.5	▲6.5	▲9.6	▲4.8	+2.4	▲5.5	+8.3	+0.5	+1.0
JOC	101.80	▲21.4	+0.0	▲1.8	▲2.8	▲8.9	▲4.3	▲1.2	+0.1	+1.6	+0.3	▲0.3

(注) 「変化率」は、直近値までの変化率。プラスは商品価格の上昇を示す。
「過去の動き」は当該期間の変化率(例: 4週間=4週間前の週間変化率、6カ月前=6カ月前の月間変化率)を示す。
直近値以外の単位は%。



本資料は情報提供を目的として作成されたものであり、投資勧誘を目的としたものではありません。作成時点で、第一生命経済研究所経済調査部が信ずるに足ると判断した情報に基づき作成していますが、その正確性、完全性に対する責任は負いません。見直しは予告なく変更されることがあります。また、記載された内容は、第一生命ないしはその関連会社の投資方針と常に整合的であるとは限りません。