

Market Watching

市場レポート

テーマ: Weekly Market Report (2015年5月18日～)
～中銀総裁講演控え金利も動きにくい～

発表日: 2015年5月18日 (月)

第一生命経済研究所 経済調査部
担当 嵐峰 義清 (03-5221-4521)

今週のスケジュール

今週の経済指標・イベント・注目材料

発表日	国	指標・イベント	注目度	コンセンサス	レンジ	前回	備考	
5月18日(月)	日本	機械受注(3月):除船電・民需	★★	+1.5%	▲5.0～+14.1%	▲0.4%	前月比	
	欧州	—						
	米国	シカゴ連銀総裁講演						
5月19日(火)	日本	5年債入札	★					
	欧州	独ZEW景況指数(5月)・期待指数	★	50.0	44.2～52.0	53.3		
		英消費者物価(4月)		0.0%	▲0.3～+0.1%	0.0%	前年比	
5月20日(水)	米国	住宅着工(4月)	★	102.0	90.5～106.3	92.6	万戸	
	日本	実質GDP(1-3月期):一次速報	★★★	+1.6%	▲0.3～+3.8%	+1.5%	前期比年率	
	欧州	BOE議事録						
5月21日(木)	米国	FOMC議事録	★★★					
		シカゴ連銀総裁講演						
	日本	—						
	欧州	欧製造業PMI(5月):速報値	★★	51.7	51.5～52.5	52.0		
		ECB理事会議事要旨						
		ドラギECB総裁講演	★★★					
	米国	景気先行指数(4月)		+0.3%	0.0～+0.5%	+0.2%	前月比	
		フィラデルフィア連銀景況指数(5月)		+8.2	+4.6～+12.0	+7.5		
		中古住宅販売(4月)	★	522	509～530	519	万戸	
		10年インフレ連動債入札	★					
5月22日(金)	他	中国HSBC製造業PMI(5月速報)	★★★	49.4	49.0～49.7	48.9		
	日本	日銀金融政策決定会合(21日～)	★★★					
		日銀総裁記者会見	★★★					
	欧州	独ifo景況感指数(5月)	★	108.0	107.9～109.0	108.6	景気動向	
		ドラギECB総裁講演	★★					
	米国	消費者物価(4月)		+0.1%	0.0～+0.3%	+0.2%	前月比	
		同コア	★	+0.2%	+0.1～+0.3%	+0.2%	前月比	
		イエレンFRB議長講演	★★★					
	5月23日(土)	他	日銀総裁・ECB総裁・FRB副議長パネル討論	★				
	5月24日(日)	欧州	スペイン統一地方選挙	★				

(注) 市場コンセンサス、予測レンジは各種ベンダー調査に基づく
注目度は筆者

【先週の動き】

先週は、欧州を中心に長期金利の上昇基調が続く一方で、米国や日本の長期金利は週後半には低下に転じた。これを受けて、日米では株価も週後半には上昇に転じ、最終的には前週末を上回って越週した。米国では、市場予想を下回る経済指標の発表が続いたことで、FRBは利上げを急がないとの見方が強まったことが背景。為替市場では、米金利が低下したことを受けて、円やユーロをはじめ、新興国や資源国通貨の多くが対ドルで上昇した。

【今週の動き】

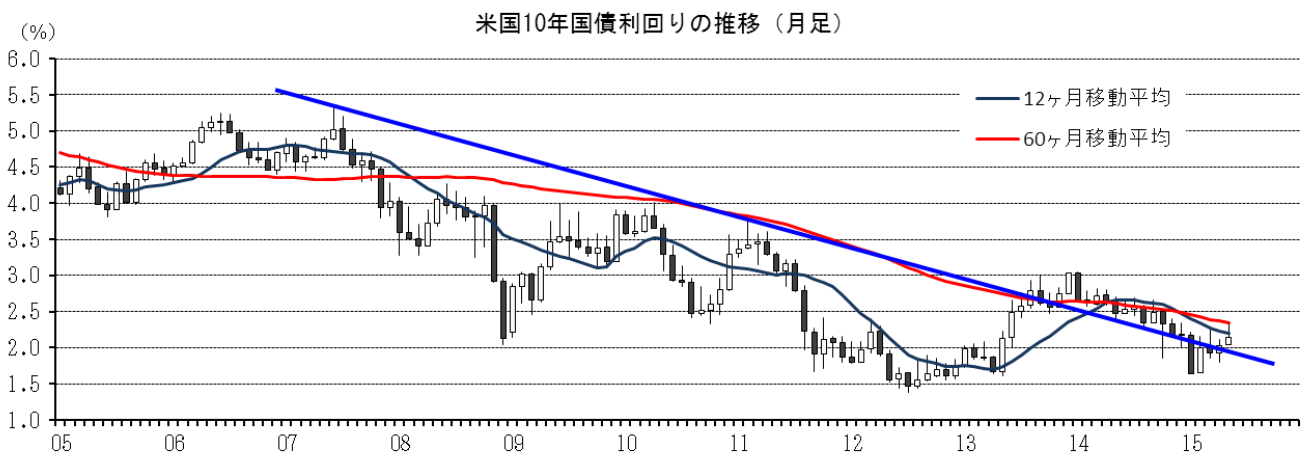
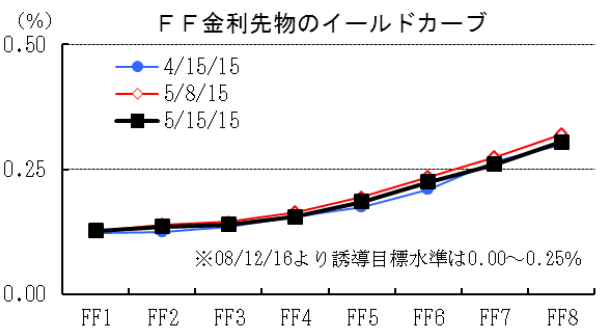
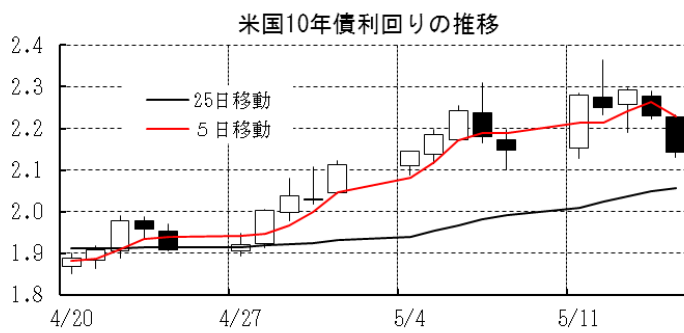
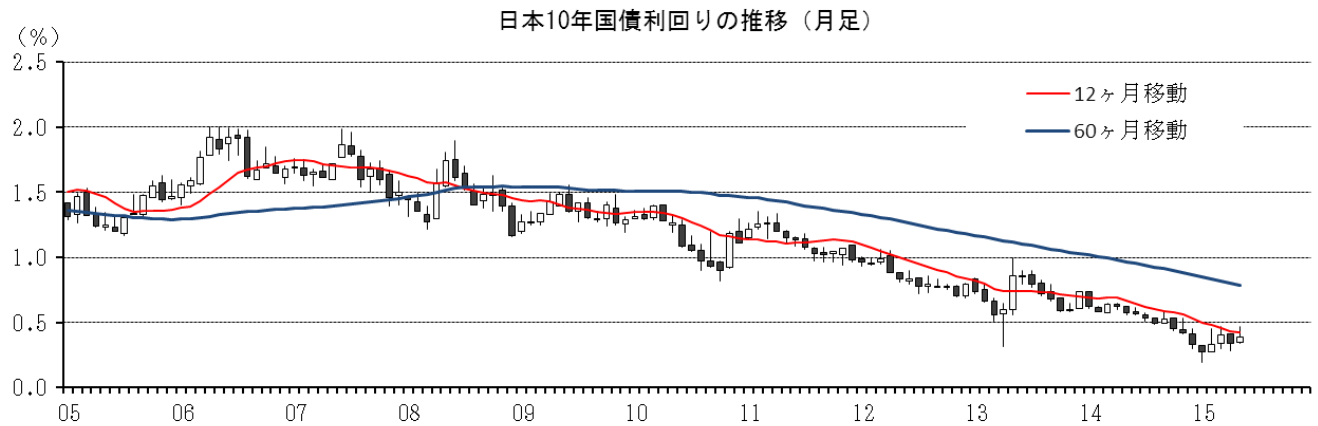
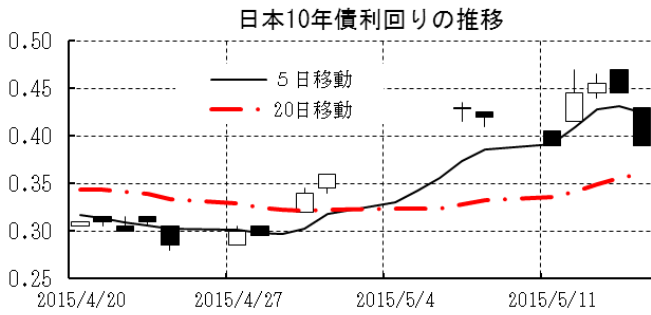
今週は、米国では注目経済指標の発表は一服する一方で、週後半に予定されているイエレンFRB議長の講演などが注目される。日本では、GDPのほか日銀の金融政策決定会合が材料。もっとも“サプライズな

本資料は情報提供を目的として作成されたものであり、投資勧誘を目的としたものではありません。作成時点で、第一生命経済研究所経済調査部が信ずるに足ると判断した情報に基づき作成していますが、その正確性、完全性に対する責任は負いません。見直しは予告なく変更されることがあります。また、記載された内容は、第一生命ないしはその関連会社の投資方針と常に整合的であるとは限りません。

結果”は想定し難く、市場への影響は限定的か。週末に日米欧中央銀行の講演などが控えている中で、先週後半にみられたような金利の低下余地は限定的と考えられ、株価も方向感に欠ける展開が予想される。

[債券市場]		直近値	直近までの変化率			過去の動き							
			1年前～	1月前～	前週末～	月間					週間		
						6カ月前	5カ月前	4カ月前	3カ月前	2カ月前	1カ月前	3週間前	2週間前
2年	日本	-0.005	▲9	▲2	▲2	▲3	▲3	+3	+1	+3	▲3	+3	+1
	米国	0.536	+19	+4	▲4	▲2	+20	▲22	+17	▲6	+1	+9	▲2
	イギリス	0.490	▲15	+5	▲3	▲14	▲7	▲10	+8	▲1	+11	+6	▲3
	ドイツ	-0.197	▲29	+8	+1	+2	▲7	▲9	▲4	▲3	+3	+4	+2
	スペイン	0.004	▲82	▲3	▲6	▲14	▲1	▲10	▲16	▲9	▲3	+8	▲4
	ポルトガル	0.111	▲126	+10	▲0	▲40	▲8	▲6	▲10	▲17	▲0	▲1	+4
	イタリア	0.144	▲77	▲3	▲2	▲21	+5	▲17	▲16	▲1	▲3	+9	▲10
	アイルランド	-0.013	▲50	▲8	▲3	▲3	▲4	+5	+0	+0	▲13	+5	+7
	ポーランド	1.753	▲106	+16	+4	+7	+2	▲28	+9	+1	+7	+4	+4
	カナダ	0.646	▲39	+9	▲2	▲3	+2	▲62	+8	+3	+17	+8	▲4
	オーストラリア	2.005	▲68	+33	▲3	▲11	▲24	▲21	▲17	▲6	+22	▲1	+12
	韓国	1.812	▲94	+11	▲0	▲7	+6	▲12	+5	▲32	+9	+4	+2
タイ	1.608	▲47	▲18	▲1	▲20	▲1	▲3	▲0	▲26	▲22	▲15	+2	
10年	日本	0.390	▲20	+7	▲3	▲3	▲9	▲6	+6	+7	▲6	+8	+6
	米国	2.142	▲35	+25	▲1	▲17	+1	▲53	+35	▲7	+11	+20	+3
	イギリス	1.880	▲64	+32	+0	▲32	▲17	▲43	+47	▲22	+28	+19	+3
	ドイツ	0.624	▲68	+52	+8	▲14	▲16	▲24	+3	▲15	+19	+22	+17
	ギリシャ	10.759	+395	▲134	+9	+29	+140	+143	▲174	+220	▲117	▲225	+20
	スペイン	1.732	▲129	+47	+7	▲18	▲28	▲19	▲16	▲5	+26	+14	+13
	ポルトガル	2.287	▲141	+58	+0	▲37	▲16	▲5	▲81	▲14	+42	+11	+19
	イタリア	1.771	▲133	+51	+10	▲31	▲14	▲30	▲26	▲9	+26	+5	+18
	アイルランド	1.262	▲143	+61	+5	▲34	▲13	▲11	▲27	▲12	+18	+21	+28
	ポーランド	2.837	▲93	+57	+14	▲16	+14	▲54	+18	+15	+32	+18	+7
	カナダ	1.712	▲54	+37	+1	▲19	▲7	▲54	+5	+6	+22	+22	+4
	オーストラリア	2.894	▲87	+61	+5	▲26	▲29	▲30	+2	▲14	+33	+15	+16
韓国	2.507	▲87	+38	+11	▲6	+2	▲37	+12	▲20	+27	+13	▲2	
タイ	2.864	▲61	+20	+9	▲3	▲58	▲11	+3	+3	▲21	▲2	+30	
長短スプレッド	日本	+39.5	▲11	+8	▲1	▲1	▲6	▲8	+4	+4	▲3	+5	+5
	米国	+160.6	▲53	+21	+3	▲15	▲19	▲31	+18	▲1	+10	+11	+6
	イギリス	+139.0	▲50	+27	+3	▲18	▲10	▲33	+38	▲21	+17	+14	+6
	ドイツ	+82.1	▲40	+44	+7	▲17	▲9	▲15	+7	▲12	+16	+18	+16
	スペイン	+172.8	▲47	+50	+12	▲5	▲27	▲9	▲1	+5	+28	+6	+17
	ポルトガル	+217.6	▲15	+48	+1	+2	▲8	+2	▲71	+3	+42	+12	+15
	イタリア	+162.7	▲56	+54	+11	▲10	▲19	▲12	▲11	▲8	+29	▲4	+28
	ポーランド	+108.4	+13	+41	+10	▲22	+11	▲26	+9	+14	+26	+13	+3
	カナダ	+106.6	▲15	+28	+3	▲16	▲9	+8	▲3	+2	+5	+14	+8
	オーストラリア	+88.9	▲18	+29	+9	▲15	▲5	▲9	+19	▲8	+11	+16	+4
	韓国	+69.5	+7	+27	+11	+0	▲4	▲24	+6	+12	+18	+9	▲4
	タイ	+125.6	▲14	+38	+10	+17	▲57	▲9	+4	+29	+1	+13	+28

(注) 「変化幅」は、直近値までの変化幅。プラスは金利の上昇を示す。
「過去の動き」は当該期間の変化幅(例：4週間前=4週間前の週間変化幅、6カ月前=6カ月前の月間変化幅)を示す。
直近値の単位は%、ただし長短スプレッドはbp。直近値以外の単位はbp。



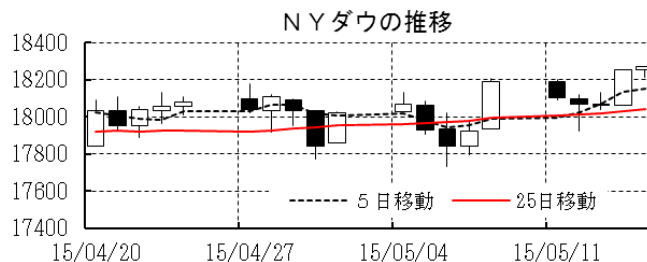
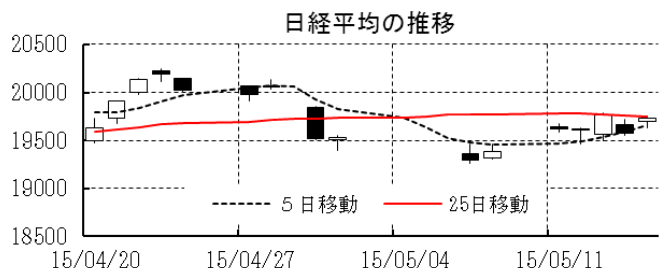
本資料は情報提供を目的として作成されたものであり、投資勧誘を目的としたものではありません。作成時点で、第一生命経済研究所経済調査部が信ずるに足ると判断した情報に基づき作成していますが、その正確性、完全性に対する責任を負いません。見直しは予告なく変更されることがあります。また、記載された内容は、第一生命ないしはその関連会社の投資方針と常に整合的であるとは限りません。

[株式市場]

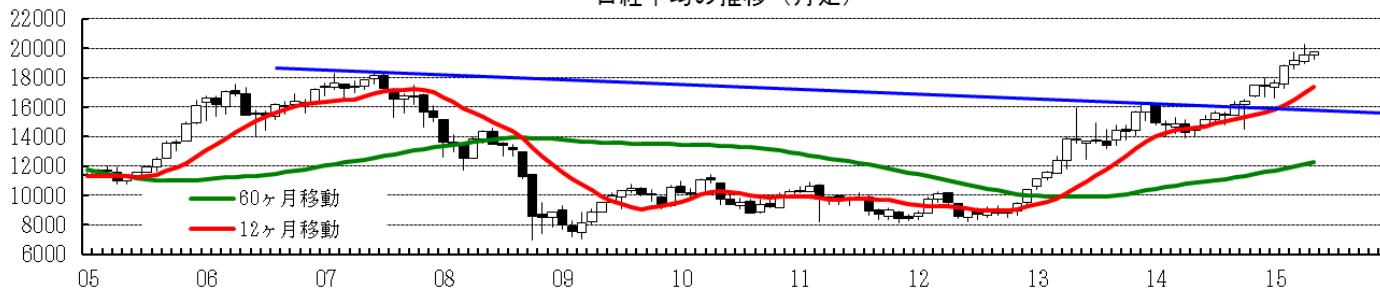
		直近値	直近までの変化率			過去の動き							
			1年前～	1月前～	前週末～	月間					週間		
						6カ月前	5カ月前	4カ月前	3カ月前	2カ月前	1カ月前	3週間前	2週間前
日本	日経平均	19732.92	+38.0	▲0.7	+1.8	+6.4	▲0.1	+1.3	+6.4	+2.2	+1.6	▲2.4	▲0.8
	TOPIX	1607.11	+36.4	+1.2	+1.2	+5.8	▲0.2	+0.5	+7.7	+1.3	+3.2	▲2.1	+0.1
	日経店頭	2567.89	+32.1	+0.9	+0.2	+4.4	+0.2	▲0.3	+3.3	+1.0	+3.6	▲1.5	+1.3
米国	N Yダウ	18272.56	+11.1	+0.9	+0.4	+2.5	▲0.0	▲3.7	+5.6	▲2.0	+0.4	▲0.3	+0.9
	S P 500	2122.73	+13.5	+0.8	+0.3	+2.5	▲0.4	▲3.1	+5.5	▲1.7	+0.9	▲0.4	+0.4
	ナスダック	5048.29	+24.1	+0.7	+0.9	+3.5	▲1.2	▲2.1	+7.1	▲1.3	+0.8	▲1.7	▲0.0
	フィラデルフィア半導体	709.52	+24.5	+0.0	+1.1	+7.0	+0.2	▲4.9	+9.4	▲2.7	▲1.3	+1.7	▲0.5
イギリス	F T 100	6960.49	+1.7	▲1.9	▲1.2	+2.7	▲2.3	+2.8	+2.9	▲2.5	+2.8	▲1.2	+0.9
ドイツ	D A X	11447.03	+18.5	▲6.4	▲2.2	+7.0	▲1.8	+9.1	+6.6	+5.0	▲4.3	▲3.0	+2.2
欧州	ダウ欧州50	3412.57	+13.3	▲5.0	▲1.6	+2.6	▲2.3	+6.4	+6.4	+1.0	+0.1	▲3.2	+1.0
ポーランド	ワルシャワWIG	56901.42	+11.7	+2.3	▲0.8	▲1.3	▲3.4	+1.3	+2.3	+1.5	+4.4	▲0.1	+1.6
ロシア	R T	1074.73	▲14.2	+2.1	+1.4	▲10.7	▲18.8	▲6.7	+21.6	▲1.8	+16.9	▲0.8	+2.9
メキシコ	ボルサ	45332.80	+9.1	+0.2	+0.5	▲1.9	▲2.4	▲5.1	+7.9	▲1.1	+2.0	▲2.6	+1.2
ブラジル	ボベスパ	57248.63	+6.3	+4.2	+0.2	+0.1	▲8.5	▲6.2	+10.0	▲0.8	+9.9	▲0.6	+1.6
アルゼンチン	メルバル	12375.82	+82.4	+2.0	+1.4	▲11.0	▲12.5	▲1.0	+13.1	+12.9	+11.2	▲2.9	+1.3
オーストラリア	A S 200	5735.50	+3.3	▲2.9	+1.8	▲3.9	+1.8	+3.3	+6.1	▲0.6	▲1.7	▲2.0	▲3.1
香港	ハンセン	27822.28	+22.4	+0.7	+0.9	▲0.0	▲1.6	+3.8	+1.3	+0.3	+13.0	+0.3	▲2.0
韓国	総合	2106.50	+4.8	▲0.6	+1.0	+0.8	▲3.3	+1.8	+1.9	+2.8	+4.2	▲1.5	▲2.0
台湾	加権	9579.48	+7.9	+0.4	▲1.2	+2.4	+1.3	+0.6	+2.8	▲0.4	+2.4	▲0.9	▲1.3
タイ	S E T	1512.19	+8.4	▲2.3	+0.1	+0.6	▲6.0	+5.6	+0.4	▲5.1	+1.4	▲1.8	▲1.1
インド	ムンバイSENSEX30	27324.00	+14.3	▲5.1	+0.8	+3.0	▲4.2	+6.1	+0.1	▲4.3	▲3.4	▲1.6	+0.3
中国	上海総合	4308.69	+112.8	+5.5	+2.4	+10.9	+20.6	▲0.8	+3.1	+13.2	+18.5	+1.1	▲5.3
U A E	ドバイ金融市場	4072.68	▲21.4	+3.3	▲0.8	▲1.1	▲16.0	▲2.6	+5.2	▲9.1	+20.3	+3.4	▲3.0

(注) 「変化率」は、直近値までの変化率。プラスは株価の上昇を示す。

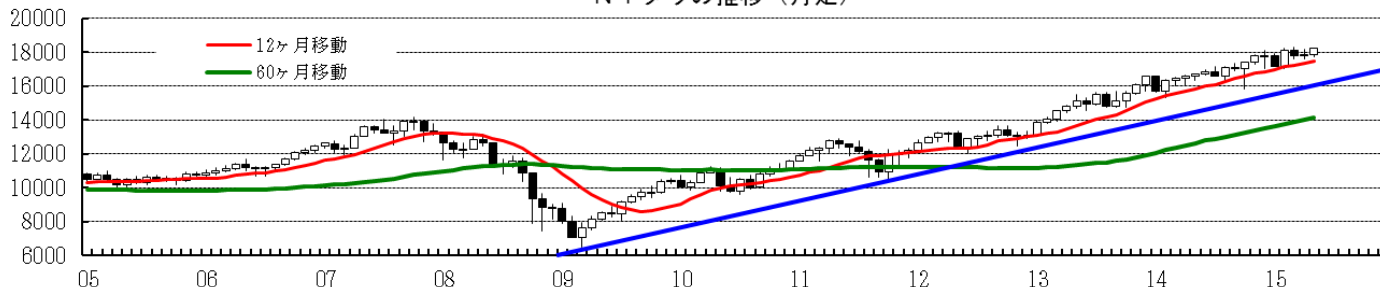
「過去の動き」は当該期間の変化率(例: 4週間前=4週間前の週間変化率、6カ月前=6カ月前の月間変化率)を示す。
直近値以外の単位は%。



日経平均の推移 (月足)



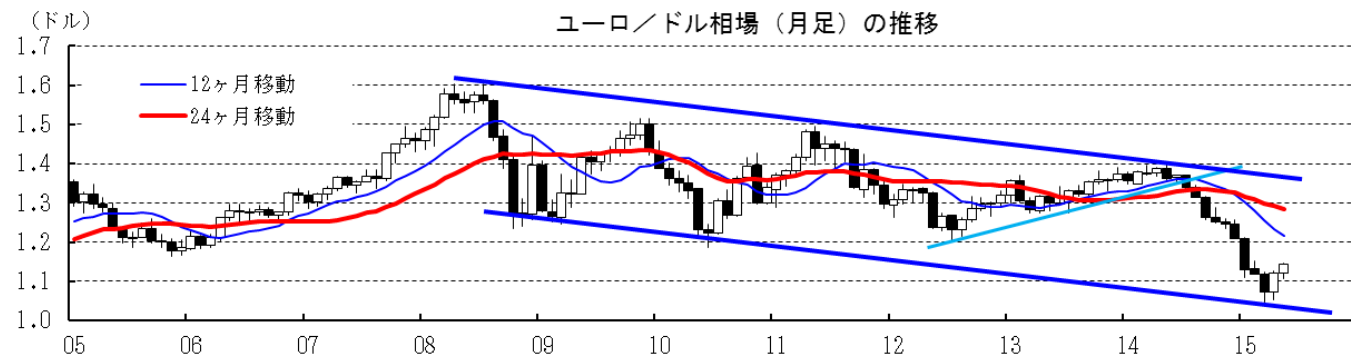
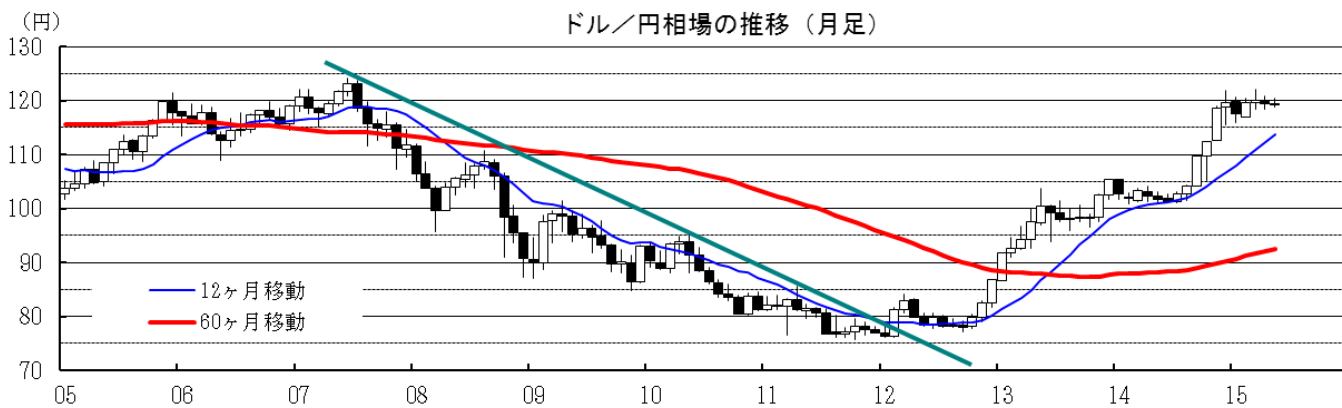
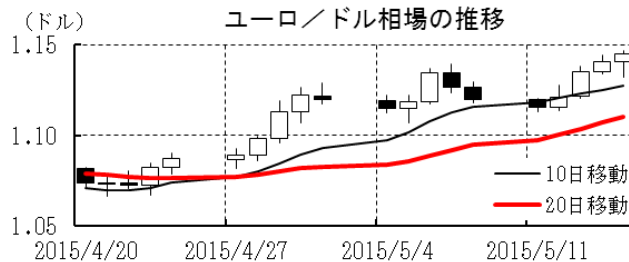
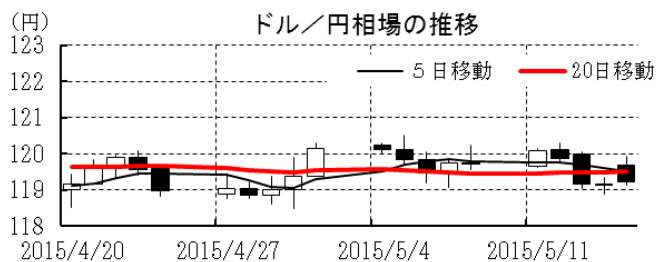
N Yダウの推移 (月足)



本資料は情報提供を目的として作成されたものであり、投資勧誘を目的としたものではありません。作成時点で、第一生命経済研究所経済調査部が信ずるに足ると判断した情報に基づき作成していますが、その正確性、完全性に対する責任は負いません。見直しは予告なく変更されることがあります。また、記載された内容は、第一生命ないしはその関連会社の投資方針と常に整合的であるとは限りません。

[為替]	直近値	直近までの変化率			過去の動き							
		1年前～	1月前～	前週末～	月間					週間		
					6カ月前	5カ月前	4カ月前	3カ月前	2カ月前	1カ月前	3週前	2週前
日本円	119.23	▲17.4	▲0.1	+0.4	▲5.6	▲0.9	+1.8	▲1.8	▲0.4	+0.6	▲1.0	+0.3
ユーロ	1.1451	▲16.5	+7.2	+2.3	▲0.6	▲2.8	▲6.7	▲0.8	▲4.2	+4.6	+3.0	▲0.0
イギリスポンド	1.5729	▲6.3	+6.0	+1.8	▲2.2	▲0.4	▲3.3	+2.5	▲4.0	+3.6	▲0.3	+2.0
スイスフラン	0.9162	▲2.9	+5.0	+1.3	▲0.3	▲3.0	+7.4	▲3.6	▲1.9	+4.1	+2.2	+0.5
ポーランドズロチ	3.5250	▲15.2	+6.4	+2.4	+0.6	▲5.5	▲4.7	+0.1	▲2.5	+5.1	+2.1	+0.7
ロシアルーブル	49.495	▲42.3	+0.5	+3.0	▲17.2	▲15.1	▲19.7	+13.0	+3.7	+11.3	▲1.9	+1.4
カナダドル	1.2014	▲10.4	+2.2	+0.5	▲1.3	▲1.8	▲9.6	+1.7	▲1.4	+4.8	+0.2	+0.7
メキシコペソ	15.006	▲15.8	+1.8	+0.7	▲3.2	▲6.0	▲1.5	+0.2	▲2.1	▲0.6	▲0.7	+2.4
ブラジルレアル	2.998	▲35.1	+1.0	▲0.8	▲3.9	▲3.2	▲1.3	▲6.4	▲12.0	+5.7	▲2.0	+1.2
アルゼンチンペソ	8.954	▲11.1	▲1.0	▲0.2	▲0.3	+0.7	▲2.0	▲1.0	▲1.1	▲1.0	▲0.1	▲0.3
NZドル	0.748	▲13.5	▲1.6	▲0.2	+0.8	▲0.6	▲6.9	+4.2	▲1.2	+1.9	▲0.9	▲0.6
オーストラリアドル	0.8050	▲14.0	+4.8	+1.5	▲3.3	▲3.9	▲5.0	+0.6	▲2.6	+3.9	+0.4	+1.0
韓国ウォン	1084.34	▲5.4	+0.7	+0.3	▲3.7	+1.7	▲0.8	+0.1	▲0.7	+2.9	▲0.4	▲0.7
台湾ドル	30.429	▲0.8	+2.5	+1.0	▲1.8	▲2.1	▲0.1	+0.7	+0.6	+2.0	▲0.1	+0.1
シンガポールドル	1.3206	▲5.4	+2.7	+0.6	▲1.4	▲1.7	▲2.1	▲0.6	▲0.7	+3.6	+0.2	+0.0
タイバーツ	33.49	▲2.9	▲3.3	+0.2	▲0.8	▲0.1	+0.6	+1.0	▲0.6	▲1.5	▲2.1	▲1.0
インドネシアルピア	13066	▲14.1	▲1.2	▲0.2	▲1.1	▲1.9	▲2.4	▲2.1	▲0.5	+0.8	▲0.4	▲0.3
インドルピー	63.44	▲6.7	▲1.7	+0.4	▲1.4	▲1.5	+1.7	+0.9	▲1.2	▲2.0	+0.1	+0.1
中国人民幣元	6.205	+0.4	▲0.02	+0.03	▲0.49	▲1.01	▲0.79	▲0.20	+1.07	+0.01	▲0.32	+0.10

(注) 為替レートは全て対ドルレート。ただし、ユーロ、ポンド、豪ドル、NZドルは当該通貨から見たドル建て。
「変化率」は、直近値までの変化率。すべてプラスは当該通貨の増価を示す。
「過去の動き」は当該期間の変化率（例：4週前＝4週間前の週間変化率、6カ月前＝6カ月前の月間変化率）を示す。
直近値以外の単位は%。



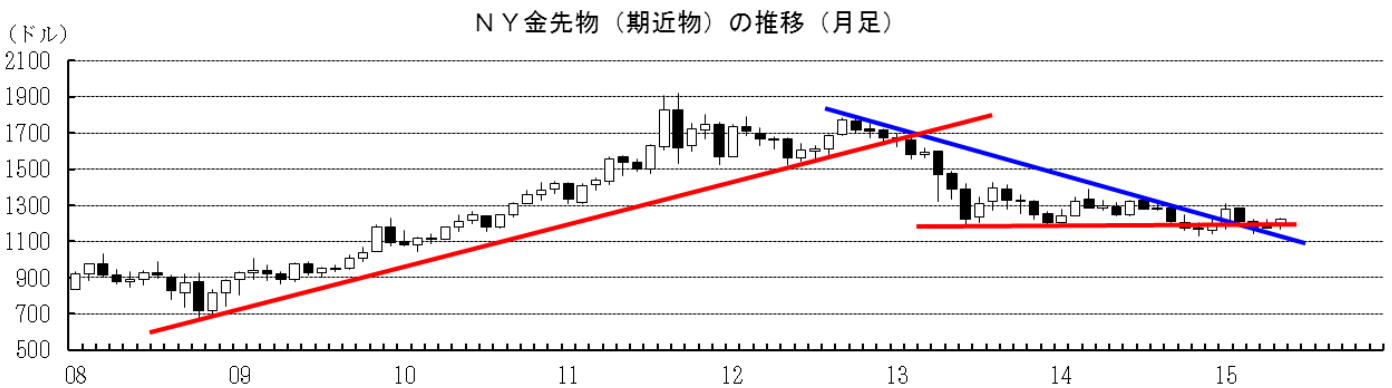
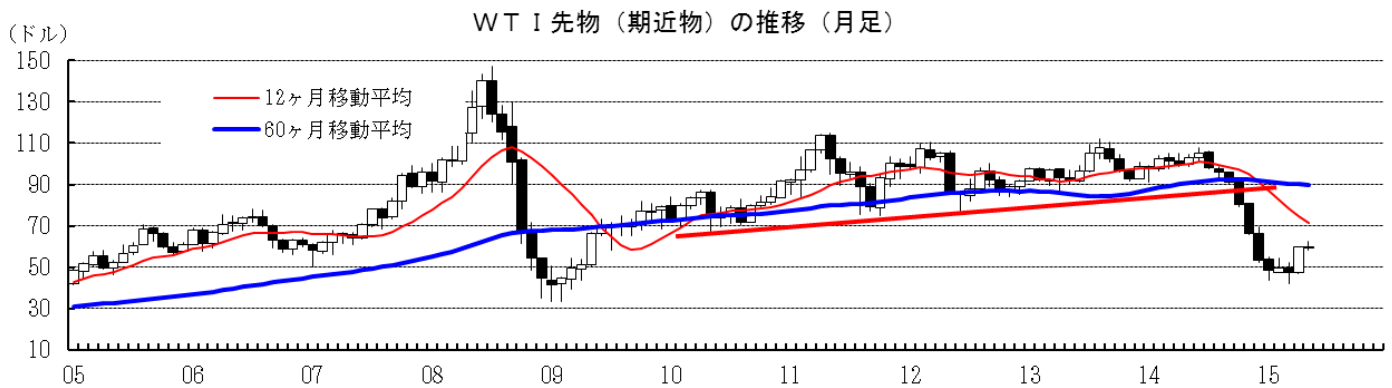
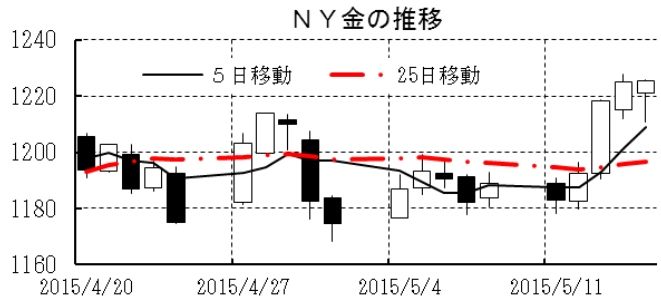
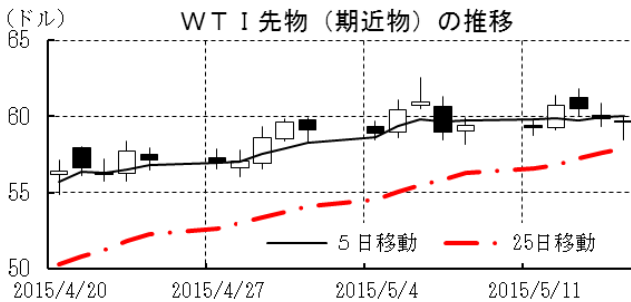
本資料は情報提供を目的として作成されたものであり、投資勧誘を目的としたものではありません。作成時点で、第一生命経済研究所経済調査部が信ずるに足ると判断した情報に基づき作成していますが、その正確性、完全性に対する責任は負いません。見直しは予告なく変更されることがあります。また、記載された内容は、第一生命ないしはその関連会社の投資方針と常に整合的であるとは限りません。

[商品]	直近値	直近までの変化率			過去の動き							
		1年前～	1月前～	前週末～	月間					週間		
					6カ月前	5カ月前	4カ月前	3カ月前	2カ月前	1カ月前	3週前	2週前
WT I	59.69	▲41.2	+5.9	+0.5	▲17.9	▲19.5	▲9.4	+3.2	▲4.3	+25.3	+3.5	+0.4
北海ブレント	66.81	▲39.5	+5.5	+2.2	▲18.3	▲18.3	▲7.6	+18.1	▲11.9	+21.2	+1.8	▲1.6
ドバイ	64.71	▲38.8	+10.1	+1.6	▲18.4	▲20.7	▲15.2	+27.1	▲9.4	+20.5	+2.1	+0.0
OPECバスケット	63.13	▲40.3	+10.7	+1.1	▲14.7	▲25.6	▲13.8	+26.8	▲10.2	+19.3	+2.0	+0.4
金 (NY)	1225.3	▲5.3	+2.0	+3.1	+0.3	+0.8	+8.0	▲5.1	▲2.5	▲0.1	▲0.1	+1.2
銅 (LDN)	6,415	▲6.8	+7.7	+0.4	▲5.1	▲0.8	▲12.8	+7.3	+2.5	+4.9	+6.1	▲0.2
アルミ (LDN)	1,853	+4.6	+2.3	▲1.9	▲1.7	▲7.6	+0.6	▲2.6	▲1.7	+7.8	+4.8	▲1.1
鉛 (LDN)	1,977	▲7.2	▲1.1	▲3.1	+0.9	▲8.4	+0.1	▲7.1	+5.3	+15.9	+2.3	▲3.4
ニッケル (LDN)	13,980	▲25.4	+10.3	▲2.2	+3.1	▲6.9	+0.1	▲7.1	▲12.1	+12.5	+4.2	+4.0
スズ (LDN)	15,775	▲32.5	▲0.5	▲0.8	+2.9	▲4.2	▲1.9	▲5.7	▲7.5	▲3.5	+1.1	▲0.6
銀 (NY、現物)	17.50	▲10.3	+7.1	+6.3	▲4.3	+1.6	+9.9	▲3.8	+0.4	▲3.1	+2.7	+1.9
プラチナ (NY、現物)	1,168	▲20.3	+0.5	+2.3	▲2.9	+0.5	+2.7	▲4.2	▲3.9	+0.2	+0.7	+0.8
小麦 (シカゴ)	511.00	▲24.7	+4.1	+7.2	+8.4	+2.2	▲14.8	+2.9	▲1.1	▲8.7	▲3.3	+1.4
大豆 (シカゴ)	303.30	▲37.0	▲2.6	▲3.8	+0.5	▲6.8	▲9.5	+7.2	▲7.6	▲2.4	+0.0	+0.2
コーン (シカゴ)	365.50	▲24.5	▲2.8	+2.0	▲0.3	+5.7	▲6.8	+3.9	▲2.1	▲3.7	▲1.3	▲0.3
CRB	231.46	▲24.6	+3.5	+1.0	▲6.5	▲9.6	▲4.8	+2.4	▲5.5	+8.3	+1.7	+0.5
JOC	103.68	▲20.3	+2.0	▲0.3	▲2.8	▲8.9	▲4.3	▲1.2	+0.1	+1.6	+1.8	+0.3

(注) 「変化率」は、直近値までの変化率。プラスは商品価格の上昇を示す。

「過去の動き」は当該期間の変化率(例：4週前=4週間前の週間変化率、6カ月前=6カ月前の月間変化率)を示す。

直近値以外の単位は%。



本資料は情報提供を目的として作成されたものであり、投資勧誘を目的としたものではありません。作成時点で、第一生命経済研究所経済調査部が信ずるに足ると判断した情報に基づき作成していますが、その正確性、完全性に対する責任は負いません。見直しは予告なく変更されることがあります。また、記載された内容は、第一生命ないしはその関連会社の投資方針と常に整合的であるとは限りません。