

Market Watching

市場レポート

テーマ: Weekly Market Report (2015年5月11日～)
～金融相場からの脱却にはもう少し時間が必要か～

発表日: 2015年5月11日 (月)

第一生命経済研究所 経済調査部
担当 嵐峰 義清 (03-5221-4521)

今週のスケジュール

今週の経済指標・イベント・注目材料

発表日	国	指標・イベント	注目度	コンセンサス	レンジ	前回	備考	
5月11日(月)	日本	-						
	欧州	BOE金融政策委員会 ユーロ圏財務相会合	★★					
	米国	-						
5月12日(火)	日本	景気動向指数(3月)・先行C I ・一致C I		105.5 109.7	105.0~106.0 109.5~110.4	104.8 110.7		
		10年債入札	★					
	欧州	EU財務相理事会	★★					
	米国	サンフランシスコ連銀総裁講演 3年債入札	★					
5月13日(水)	日本	国際収支(3月)・経常収支 景気ウォッチャー(4月)・現状判断DI 佐藤日銀審議委員講演	★ ★	+20,750	+17,560~+24,546	+14,401 52.2	億円・未季調	
	欧州	欧実質GDP(1-3月):速報値 独実質GDP(1-3月):速報値 欧鉱工業生産(3月) BOE物価レポート	★★ ★ ★ ★	+0.4% +0.5% ▲0.3%	+0.4~+0.5% +0.3~+0.8% ▲0.5~+0.3%	+0.3% +0.7% +1.1%	前期比 前期比 前月比	
	米国	小売売上高(4月) 同除自動車 企業在庫(3月) 財政収支(4月) 輸入物価(4月) 10年債入札	★★★ ★ ★ ★ ★ ★★	+0.3% +0.5% +0.2% +1,380 +0.1%	▲0.4~+0.4% ▲0.2~+0.5% +0.4~+0.4% +985~+1,530 ▲1.0~+0.7%	+0.9% +0.4% +0.3% ▲529 ▲0.3%	前月比 前月比 前月比 億ドル 前月比	
	他	中国小売売上高(4月) 中国鉱工業生産(4月)	★ ★★★	+10.5% +6.3%	+10.5~+10.7% +6.2~+6.5%	+10.6% +6.4%	年初来前年比 年初来前年比	
	5月14日(木)	日本	30年債入札	★				
		欧州	-					
		米国	生産者物価(4月)・最終財 同コア 30年債入札		+0.1% +0.1%	▲0.3~+0.2% ▲0.1~+0.2%	+0.2% +0.2%	前月比 前月比
	5月15日(金)	日本	企業物価指数(4月)・国内 消費動向調査(4月) 黒田日銀総裁講演	★ ★ ★★★	+0.1%	▲0.2~+0.5%	+0.3%	前月比
		欧州	-					
		米国	鉱工業生産(4月) ミシガン大学消費者センチメント(5月速報) NY連銀製造業景気指数(5月)	★ ★★ ★	+0.1% 97.0 +4.5	▲0.4~+0.3% 96.0~97.0 0.0~+6.2	▲0.6% 95.9 ▲1.0	前月比
5月16日(土)								
5月17日(日)								

(注) 市場コンセンサス、予測レンジは各種ベンダー調査に基づく
注目度は筆者

【先週の動き】

先週は、前週に続き欧米を中心に金利が上昇した。欧州では、ドイツなど中核国を中心に行き過ぎた金利低下からの反動、米国ではイエレンFRB議長による“金利が低水準にとどまることへの懸念”を示した発言が背景。もっとも、米雇用統計で前月分が大幅下方修正されたこともあり、金利の上昇には歯止めがかかり、一方で早期利上げ懸念は小さいとして株式市場はこれを好感するなど、全般的に不安定感がぬぐえない

本資料は情報提供を目的として作成されたものであり、投資勧誘を目的としたものではありません。作成時点で、第一生命経済研究所経済調査部が信ずるに足ると判断した情報に基づき作成していますが、その正確性、完全性に対する責任は負いません。見直しは予告なく変更されることがあります。また、記載された内容は、第一生命ないしはその関連会社の投資方針と常に整合的であるとは限りません。

マーケットが続いた。

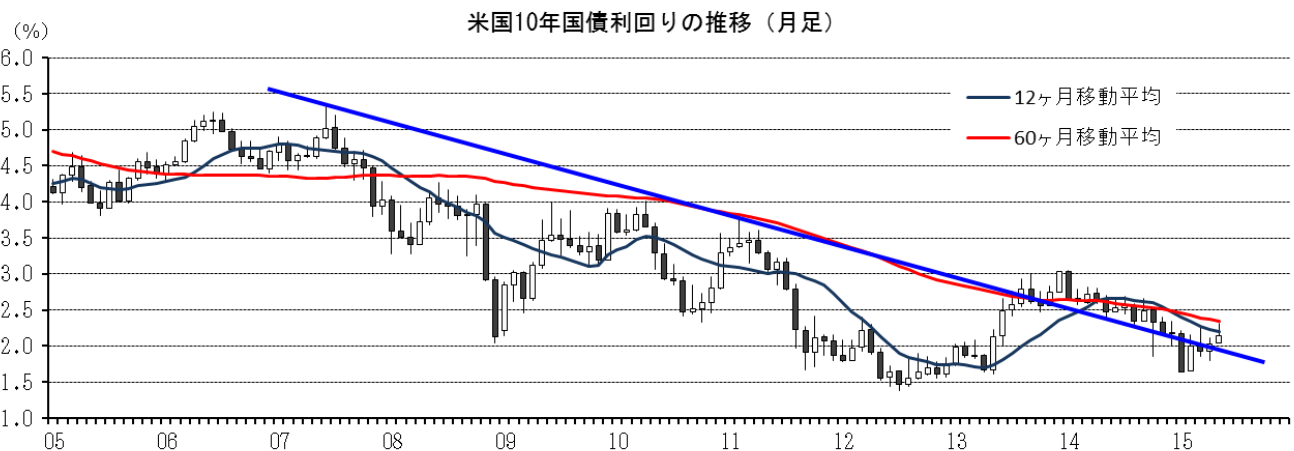
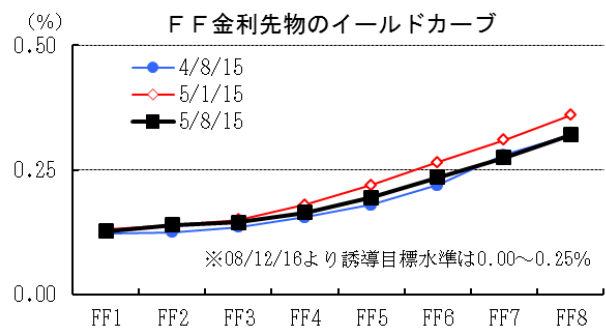
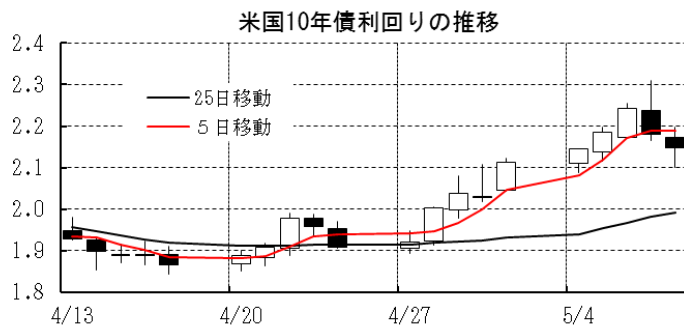
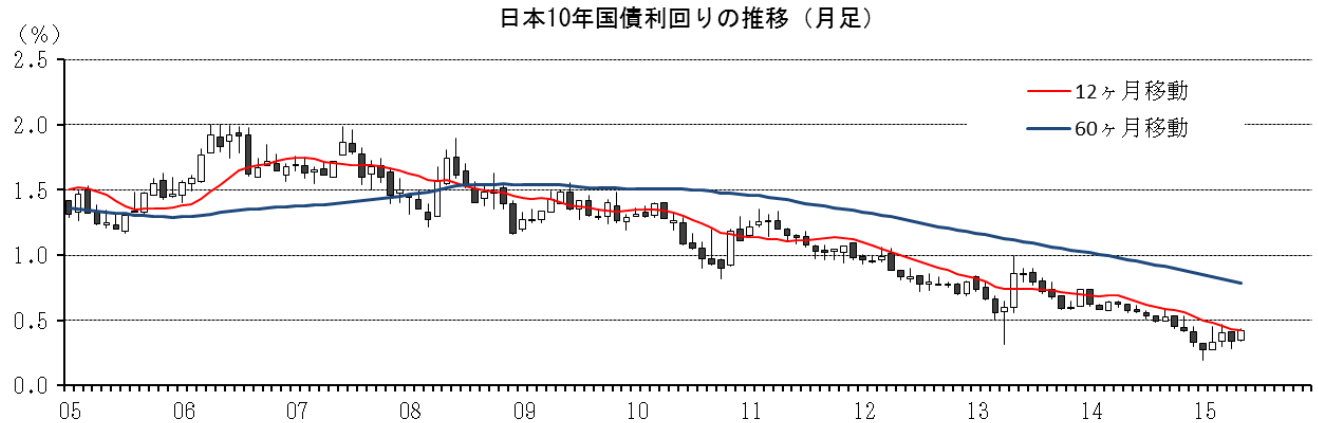
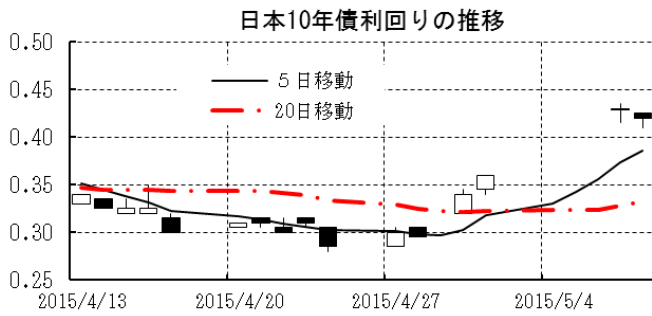
【今週の動き】

今週は、引き続き全般的に不安定なマーケットが続くものと予想される。先週末に発表された米雇用統計は、良い内容とは言い切れなかったことが金利低下と株高要因になった。しかし、マーケットの最大の関心事は米国経済が本調子を取り戻すかどうかであり、“今ひとつの内容なので利上げが遅れる”ということによるプラス効果は限定的だ。米小売売上高などが発表されるが、これらの統計が市場予想を上回ってくるようでない、株式市場にとっての安定的な相場環境は訪れないだろう。

[債券市場]		直近値	直近までの変化率			過去の動き							
			1年前～	1月前～	前週末～	月間					週間		
						6カ月前	5カ月前	4カ月前	3カ月前	2カ月前	1カ月前	3週間前	2週間前
2年	日本	0.017	▲7	▲1	+1	▲3	▲3	+3	+1	+3	▲3	▲2	+3
	米国	0.572	+19	+4	▲2	▲2	+20	▲22	+17	▲6	+1	▲0	+9
	イギリス	0.519	▲20	+8	▲3	▲14	▲7	▲10	+8	▲1	+11	+2	+6
	ドイツ	-0.205	▲32	+8	+2	+2	▲7	▲9	▲4	▲3	+3	+1	+4
	スペイン	0.060	▲64	+4	▲4	▲14	▲1	▲10	▲16	▲9	▲3	▲6	+8
	ポルトガル	0.113	▲93	+8	+4	▲40	▲8	▲6	▲10	▲17	▲0	+2	▲1
	イタリア	0.162	▲58	+0	▲10	▲21	+5	▲17	▲16	▲1	▲3	▲3	+9
	アイルランド	0.013	▲43	▲5	+7	▲3	▲4	+5	+0	+0	▲13	▲18	+5
	ポーランド	1.715	▲115	+14	+4	+7	+2	▲28	+9	+1	+7	+3	+4
	カナダ	0.663	▲41	+16	▲4	▲3	+2	▲62	+8	+3	+17	+0	+8
オーストラリア	2.039	▲68	+30	+12	▲11	▲24	▲21	▲17	▲6	+22	+13	▲1	
韓国	1.815	▲95	+11	+2	▲7	+6	▲12	+5	▲32	+9	+8	+4	
タイ	1.617	▲47	▲18	+2	▲20	▲1	▲3	▲0	▲26	▲22	▲4	▲15	
10年	日本	0.420	▲19	+6	+6	▲3	▲9	▲6	+6	+7	▲6	▲2	+8
	米国	2.148	▲47	+24	+3	▲17	+1	▲53	+35	▲7	+11	+4	+20
	イギリス	1.876	▲77	+30	+3	▲32	▲17	▲43	+47	▲22	+28	+6	+19
	ドイツ	0.547	▲90	+38	+17	▲14	▲16	▲24	+3	▲15	+19	+8	+22
	ギリシャ	10.669	+458	▲87	+20	+29	+140	+143	▲174	+220	▲117	▲19	▲225
	スペイン	1.665	▲122	+47	+13	▲18	▲28	▲19	▲16	▲5	+26	▲6	+14
	ポルトガル	2.282	▲118	+66	+19	▲37	▲16	▲5	▲81	▲14	+42	▲3	+11
	イタリア	1.676	▲124	+43	+18	▲31	▲14	▲30	▲26	▲9	+26	▲3	+5
	アイルランド	1.215	▲146	+49	+28	▲34	▲13	▲11	▲27	▲12	+18	+3	+21
	ポーランド	2.699	▲116	+44	+7	▲16	+14	▲54	+18	+15	+32	+16	+18
カナダ	1.698	▲67	+36	+4	▲19	▲7	▲54	+5	+6	+22	+4	+22	
オーストラリア	2.840	▲100	+51	+16	▲26	▲29	▲30	+2	▲14	+33	+18	+15	
韓国	2.399	▲106	+28	▲2	▲6	+2	▲37	+12	▲20	+27	+18	+13	
タイ	2.776	▲72	+12	+30	▲3	▲58	▲11	+3	+3	▲21	▲15	▲2	
長短スプレッド	日本	+40.3	▲11	+7	+5	▲1	▲6	▲8	+4	+4	▲3	+1	+5
	米国	+157.6	▲65	+20	+6	▲15	▲19	▲31	+18	▲1	+10	+5	+11
	イギリス	+135.7	▲57	+22	+6	▲18	▲10	▲33	+38	▲21	+17	+4	+14
	ドイツ	+75.2	▲58	+31	+16	▲17	▲9	▲15	+7	▲12	+16	+7	+18
	スペイン	+160.5	▲58	+43	+17	▲5	▲27	▲9	▲1	+5	+28	▲0	+6
	ポルトガル	+216.9	▲24	+58	+15	+2	▲8	+2	▲71	+3	+42	▲5	+12
	イタリア	+151.4	▲67	+43	+28	▲10	▲19	▲12	▲11	▲8	+29	▲0	▲4
	ポーランド	+98.4	▲1	+30	+3	▲22	+11	▲26	+9	+14	+26	+12	+13
	カナダ	+103.5	▲26	+20	+8	▲16	▲9	+8	▲3	+2	+5	+3	+14
	オーストラリア	+80.1	▲32	+21	+4	▲15	▲5	▲9	+19	▲8	+11	+5	+16
韓国	+58.4	▲11	+17	▲4	+0	▲4	▲24	+6	+12	+18	+10	+9	
タイ	+115.9	▲26	+30	+28	+17	▲57	▲9	+4	+29	+1	▲11	+13	

(注) 「変化幅」は、直近値までの変化幅。プラスは金利の上昇を示す。
「過去の動き」は当該期間の変化幅(例：4週間前=4週間前の週間変化幅、6カ月前=6カ月前の月間変化幅)を示す。
直近値の単位は%、ただし長短スプレッドはbp。直近値以外の単位はbp。

本資料は情報提供を目的として作成されたものであり、投資勧誘を目的としたものではありません。作成時点で、第一生命経済研究所経済調査部が信ずるに足ると判断した情報に基づき作成していますが、その正確性、完全性に対する責任は負いません。見直しは予告なく変更されることがあります。また、記載された内容は、第一生命ないしはその関連会社の投資方針と常に整合的であるとは限りません。



本資料は情報提供を目的として作成されたものであり、投資勧誘を目的としたものではありません。作成時点で、第一生命経済研究所経済調査部が信ずるに足ると判断した情報に基づき作成していますが、その正確性、完全性に対する責任は負いません。見直しは予告なく変更されることがあります。また、記載された内容は、第一生命ないしはその関連会社の投資方針と常に整合的であるとは限りません。

[株式市場]

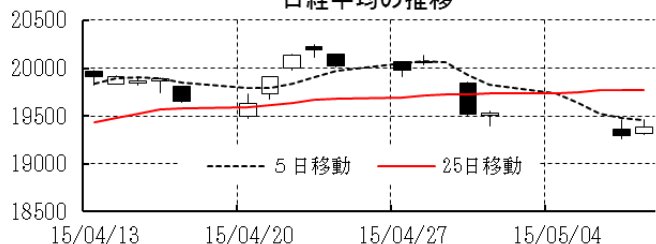
		直近値	直近までの変化率			過去の動き							
			1年前～	1月前～	前週末～	月間					週間		
						6カ月前	5カ月前	4カ月前	3カ月前	2カ月前	1カ月前	3週前	2週前
日本	日経平均	19379.19	+36.8	▲2.1	▲0.8	+6.4	▲0.1	+1.3	+6.4	+2.2	+1.6	+1.9	▲2.4
	TOPIX	1587.76	+36.9	▲0.0	+0.1	+5.8	▲0.2	+0.5	+7.7	+1.3	+3.2	+1.9	▲2.1
	日経店頭	2562.81	+30.3	+1.5	+1.3	+4.4	+0.2	▲0.3	+3.3	+1.0	+3.6	+1.0	▲1.5
米国	N Yダウ	18191.11	+9.9	+1.6	+0.9	+2.5	▲0.0	▲3.7	+5.6	▲2.0	+0.4	+1.4	▲0.3
	S P 500	2116.10	+12.8	+1.6	+0.4	+2.5	▲0.4	▲3.1	+5.5	▲1.7	+0.9	+1.8	▲0.4
	ナスダック	5003.55	+23.5	+1.1	▲0.0	+3.5	▲1.2	▲2.1	+7.1	▲1.3	+0.8	+3.2	▲1.7
	フィアデルフィア半導体	702.13	+21.5	+0.7	▲0.5	+7.0	+0.2	▲4.9	+9.4	▲2.7	▲1.3	▲0.3	+1.7
イギリス	FT 100	7046.82	+3.0	+1.6	+0.9	+2.7	▲2.3	+2.8	+2.9	▲2.5	+2.8	+1.1	▲1.2
ドイツ	D A X	11709.73	+21.9	▲2.7	+2.2	+7.0	▲1.8	+9.1	+6.6	+5.0	▲4.3	+1.0	▲3.0
欧州	ダウ欧州50	3467.39	+15.7	▲0.9	+1.0	+2.6	▲2.3	+6.4	+6.4	+1.0	+0.1	+1.1	▲3.2
ポｰランド	ワルシャワWIG	57379.45	+12.8	+5.0	+1.6	▲1.3	▲3.4	+1.3	+2.3	+1.5	+4.4	+1.9	▲0.1
ロシア	R T	1059.52	▲14.1	+7.2	+2.9	▲10.7	▲18.8	▲6.7	+21.6	▲1.8	+16.9	+3.9	▲0.8
メキシコ	ボルサ	45125.95	+8.3	+0.3	+1.2	▲1.9	▲2.4	▲5.1	+7.9	▲1.1	+2.0	+1.7	▲2.6
ブラジル	ボベスバ	57149.33	+7.0	+6.5	+1.6	+0.1	▲8.5	▲6.2	+10.0	▲0.8	+9.9	+4.9	▲0.6
アルゼンチン	メルバル	12205.09	+79.1	+8.2	+1.3	▲11.0	▲12.5	▲1.0	+13.1	+12.9	+11.2	+4.1	▲2.9
オーストラリア	A S 200	5634.56	+2.9	▲5.5	▲3.1	▲3.9	+1.8	+3.3	+6.1	▲0.6	▲1.7	+0.9	▲2.0
香港	ハンセン	27577.34	+26.3	+5.1	▲2.0	▲0.0	▲1.6	+3.8	+1.3	+0.3	+13.0	+1.5	+0.3
韓国	総合	2085.52	+6.9	+1.3	▲2.0	+0.8	▲3.3	+1.8	+1.9	+2.8	+4.2	+0.8	▲1.5
台湾	加権	9692.00	+8.5	+1.3	▲1.3	+2.4	+1.3	+0.6	+2.8	▲0.4	+2.4	+3.6	▲0.9
タイ	S E T	1510.51	+9.5	▲2.2	▲1.1	+0.6	▲6.0	+5.6	+0.4	▲5.1	+1.4	▲0.7	▲1.8
インド	ムンバゝSENSEX30	27105.39	+21.3	▲5.6	+0.3	+3.0	▲4.2	+6.1	+0.1	▲4.3	▲3.4	▲3.5	▲1.6
中国	上海総合	4205.92	+108.7	+5.3	▲5.3	+10.9	+20.6	▲0.8	+3.1	+13.2	+18.5	+2.5	+1.1
U A E	ドバイ金融市場	4103.49	▲22.6	+9.1	▲3.0	▲1.1	▲16.0	▲2.6	+5.2	▲9.1	+20.3	+0.2	+3.4

(注) 「変化率」は、直近値までの変化率。プラスは株価の上昇を示す。

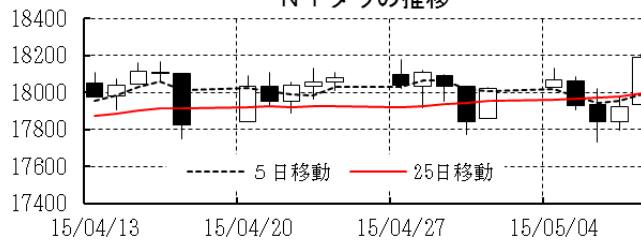
「過去の動き」は当該期間の変化率(例: 4週前= 4週間前の週間変化率、6カ月前= 6カ月前の月間変化率)を示す。

直近値以外の単位は%。

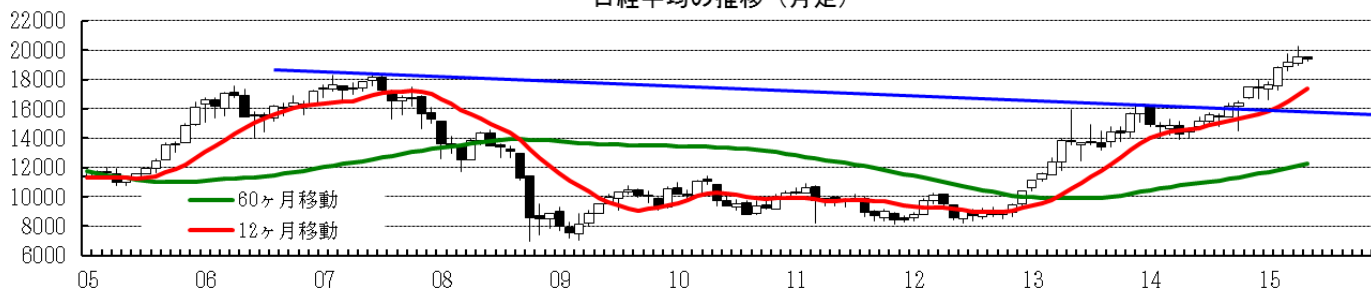
日経平均の推移



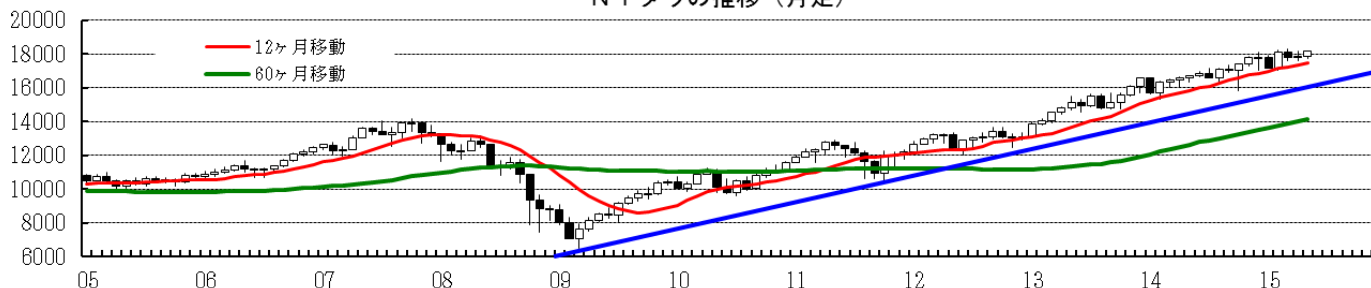
N Yダウの推移



日経平均の推移 (月足)



N Yダウの推移 (月足)



本資料は情報提供を目的として作成されたものであり、投資勧誘を目的としたものではありません。作成時点で、第一生命経済研究所経済調査部が信ずるに足ると判断した情報に基づき作成していますが、その正確性、完全性に対する責任は負いません。見直しは予告なく変更されることがあります。また、記載された内容は、第一生命ないしはその関連会社の投資方針と常に整合的であるとは限りません。

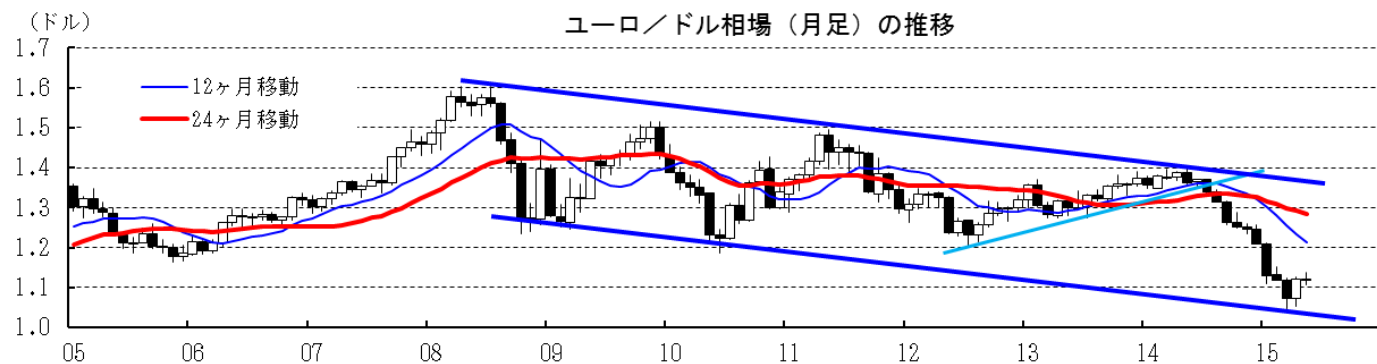
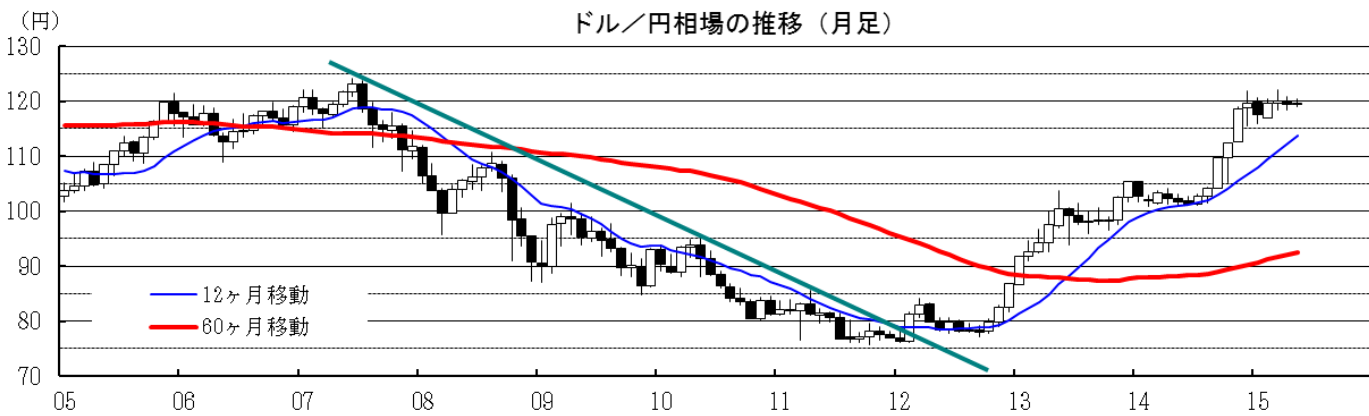
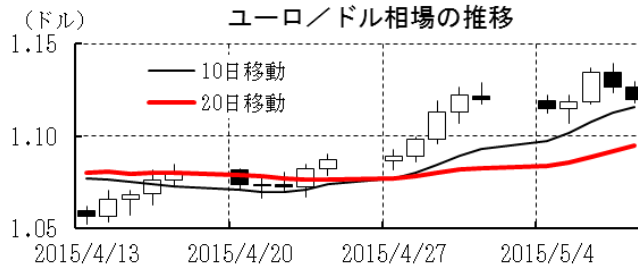
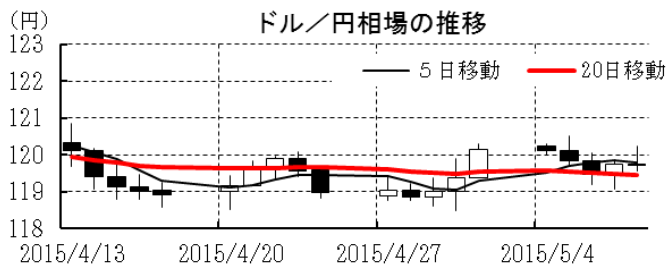
[為替]	直近値	直近までの変化率			過去の動き							
		1年前～	1月前～	前週末～	月間					週間		
					6カ月前	5カ月前	4カ月前	3カ月前	2カ月前	1カ月前	3週間	2週間
日本円	119.74	▲17.8	+0.3	+0.3	▲5.6	▲0.9	+1.8	▲1.8	▲0.4	+0.6	▲0.1	▲1.0
ユーロ	1.1199	▲19.1	+3.9	▲0.0	▲0.6	▲2.8	▲6.7	▲0.8	▲4.2	+4.6	+0.6	+3.0
イギリスポンド	1.5453	▲8.7	+3.9	+2.0	▲2.2	▲0.4	▲3.3	+2.5	▲4.0	+3.6	+1.5	▲0.3
スイスフラン	0.9280	▲5.4	+4.0	+0.5	▲0.3	▲3.0	+7.4	▲3.6	▲1.9	+4.1	▲0.2	+2.2
ポーランドズロチ	3.6121	▲19.6	+2.9	+0.7	+0.6	▲5.5	▲4.7	+0.1	▲2.5	+5.1	+0.3	+2.1
ロシアルーブル	51.045	▲45.5	+4.8	+1.4	▲17.2	▲15.1	▲19.7	+13.0	+3.7	+11.3	+2.0	▲1.9
カナダドル	1.2071	▲11.4	+3.8	+0.7	▲1.3	▲1.8	▲9.6	+1.7	▲1.4	+4.8	+0.6	+0.2
メキシコペソ	15.118	▲16.8	▲1.4	+2.4	▲3.2	▲6.0	▲1.5	+0.2	▲2.1	▲0.6	▲0.4	▲0.7
ブラジルリアル	2.974	▲34.2	+2.5	+1.2	▲3.9	▲3.2	▲1.3	▲6.4	▲12.0	+5.7	+2.9	▲2.0
アルゼンチンペソ	8.937	▲11.7	▲1.0	▲0.3	▲0.3	+0.7	▲2.0	▲1.0	▲1.1	▲1.0	▲0.2	▲0.1
NZドル	0.749	▲13.3	▲0.8	▲0.6	+0.8	▲0.6	▲6.9	+4.2	▲1.2	+1.9	▲1.1	▲0.9
オーストラリアドル	0.7928	▲15.4	+3.2	+1.0	▲3.3	▲3.9	▲5.0	+0.6	▲2.6	+3.9	+0.6	+0.4
韓国ウォン	1087.97	▲6.4	+0.5	▲0.7	▲3.7	+1.7	▲0.8	+0.1	▲0.7	+2.9	+0.7	▲0.4
台湾ドル	30.725	▲2.2	+1.3	+0.1	▲1.8	▲2.1	▲0.1	+0.7	+0.6	+2.0	+1.0	▲0.1
シンガポールドル	1.3286	▲6.5	+2.1	+0.0	▲1.4	▲1.7	▲2.1	▲0.6	▲0.7	+3.6	+1.0	+0.2
タイバーツ	33.55	▲3.3	▲3.0	▲1.0	▲0.8	▲0.1	+0.6	+1.0	▲0.6	▲1.5	▲0.6	▲2.1
インドネシアルピア	13043	▲12.9	▲0.6	▲0.3	▲1.1	▲1.9	▲2.4	▲2.1	▲0.5	+0.8	▲0.9	▲0.4
インドルピー	63.68	▲6.2	▲2.4	+0.1	▲1.4	▲1.5	+1.7	+0.9	▲1.2	▲2.0	▲2.0	+0.1
中国人民幣元	6.207	+0.3	▲0.07	+0.10	▲0.49	▲1.01	▲0.79	▲0.20	+1.07	+0.01	+0.03	▲0.32

(注) 為替レートは全て対ドルレート。ただし、ユーロ、ポンド、豪ドル、NZドルは当該通貨から見たドル建て。

「変化率」は、直近値までの変化率。すべてプラスは当該通貨の増価を示す。

「過去の動き」は当該期間の変化率（例：4週間＝4週間前の週間変化率、6カ月前＝6カ月前の月間変化率）を示す。

直近値以外の単位は%。



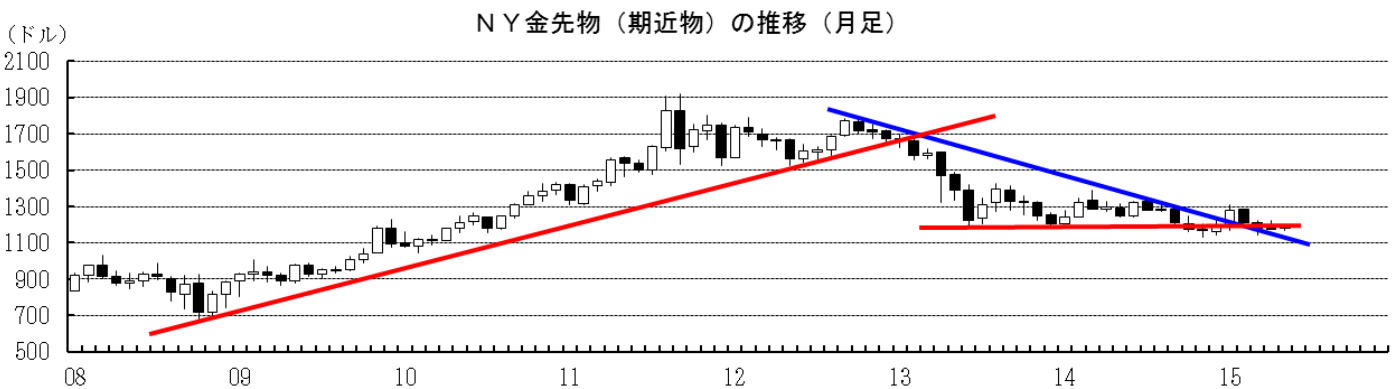
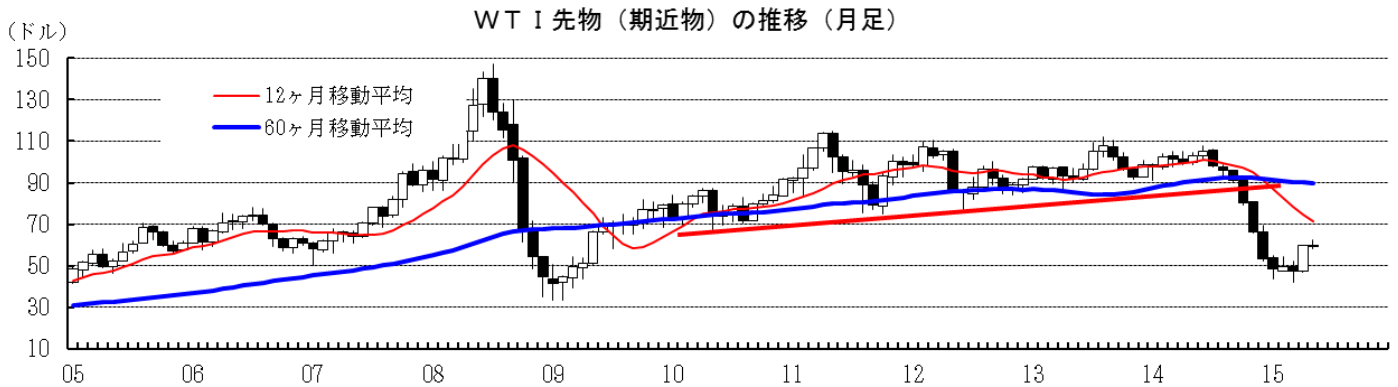
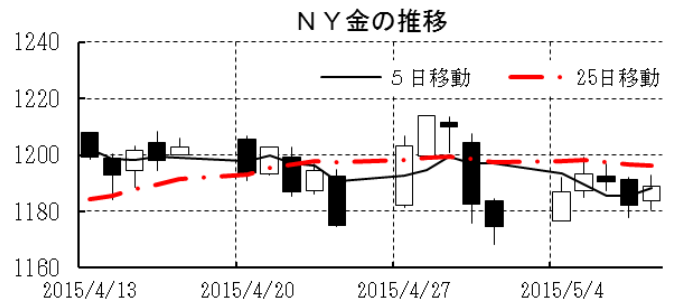
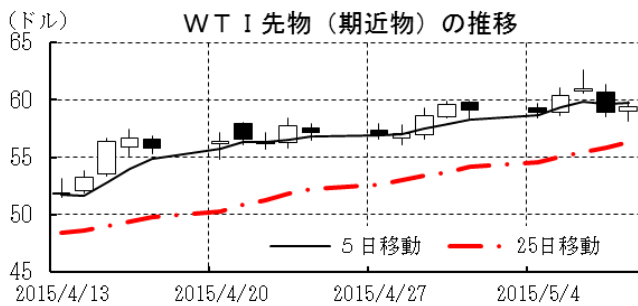
本資料は情報提供を目的として作成されたものであり、投資勧誘を目的としたものではありません。作成時点で、第一生命経済研究所経済調査部が信ずるに足ると判断した情報に基づき作成していますが、その正確性、完全性に対する責任は負いません。見直しは予告なく変更されることがあります。また、記載された内容は、第一生命ないしはその関連会社の投資方針と常に整合的であるとは限りません。

[商品]	直近値	直近までの変化率			過去の動き							
		1年前～	1月前～	前週末～	月間					週間		
					6カ月前	5カ月前	4カ月前	3カ月前	2カ月前	1カ月前	3週間	2週間
WT I	59.39	▲40.8	+17.8	+0.4	▲17.9	▲19.5	▲9.4	+3.2	▲4.3	+25.3	+2.5	+3.5
北海ブレント	65.39	▲39.5	+17.7	▲1.6	▲18.3	▲18.3	▲7.6	+18.1	▲11.9	+21.2	+2.9	+1.8
ドバイ	63.70	▲38.5	+13.0	+0.0	▲18.4	▲20.7	▲15.2	+27.1	▲9.4	+20.5	+1.9	+2.1
OPECバスケット	63.98	▲38.4	+17.9	+2.9	▲14.7	▲25.6	▲13.8	+26.8	▲10.2	+19.3	+2.4	+2.0
金 (NY)	1188.9	▲7.7	▲1.2	+1.2	+0.3	+0.8	+8.0	▲5.1	▲2.5	▲0.1	▲2.3	▲0.1
銅 (LDN)	6,388	▲5.1	+6.3	▲0.2	▲5.1	▲0.8	▲12.8	+7.3	+2.5	+4.9	▲0.5	+6.1
アルミ (LDN)	1,889	+6.9	+6.7	▲1.1	▲1.7	▲7.6	+0.6	▲2.6	▲1.7	+7.8	+0.4	+4.8
鉛 (LDN)	2,040	▲2.6	+6.1	▲3.4	+0.9	▲8.4	+0.1	▲7.1	+5.3	+15.9	+1.6	+2.3
ニッケル (LDN)	14,300	▲26.3	+13.7	+4.0	+3.1	▲6.9	+0.1	▲7.1	▲12.1	+12.5	+5.1	+4.2
スズ (LDN)	15,900	▲31.5	▲4.8	▲0.6	+2.9	▲4.2	▲1.9	▲5.7	▲7.5	▲3.5	+6.6	+1.1
銀 (NY、現物)	16.47	▲14.2	▲0.4	+1.9	▲4.3	+1.6	+9.9	▲3.8	+0.4	▲3.1	▲3.3	+2.7
プラチナ (NY、現物)	1,142	▲20.5	▲2.1	+0.8	▲2.9	+0.5	+2.7	▲4.2	▲3.9	+0.2	▲4.0	+0.7
小麦 (シカゴ)	476.50	▲34.4	▲9.5	+1.4	+8.4	+2.2	▲14.8	+2.9	▲1.1	▲8.7	▲1.7	▲3.3
大豆 (シカゴ)	315.20	▲35.8	▲1.5	+0.2	+0.5	▲6.8	▲9.5	+7.2	▲7.6	▲2.4	▲0.1	+0.0
コーン (シカゴ)	358.50	▲30.2	▲5.5	▲0.3	▲0.3	+5.7	▲6.8	+3.9	▲2.1	▲3.7	▲4.0	▲1.3
CRB	229.16	▲25.1	+5.9	+0.5	▲6.5	▲9.6	▲4.8	+2.4	▲5.5	+8.3	+0.0	+1.7
JOC	104.00	▲19.8	+1.8	+0.3	▲2.8	▲8.9	▲4.3	▲1.2	+0.1	+1.6	▲0.9	+1.8

(注) 「変化率」は、直近値までの変化率。プラスは商品価格の上昇を示す。

「過去の動き」は当該期間の変化率(例：4週間前=4週間前の週間変化率、6カ月前=6カ月前の月間変化率)を示す。

直近値以外の単位は%。



本資料は情報提供を目的として作成されたものであり、投資勧誘を目的としたものではありません。作成時点で、第一生命経済研究所経済調査部が信ずるに足ると判断した情報に基づき作成していますが、その正確性、完全性に対する責任は負いません。見直しは予告なく変更されることがあります。また、記載された内容は、第一生命ないしはその関連会社の投資方針と常に整合的であるとは限りません。