

Market Watching

市場レポート

テーマ: Weekly Market Report (2015年4月27日～)
～日銀は動くのか～

発表日: 2015年4月27日 (月)

第一生命経済研究所 経済調査部
担当 鷹峰 義清 (03-5221-4521)

今週のスケジュール

今週の経済指標・イベント・注目材料

発表日	国	指標・イベント	注目度	コンセンサス	レンジ	前回	備考
4月27日(月)	日本	-					
	欧州	-					
4月28日(火)	米国	2年債入札	★				
	日本	商業販売統計: 小売業販売額 (3月)		▲7.5%	▲8.9~▲5.7%	▲1.7%	前年比
		2年債入札	★				
	欧州	英実質GDP (1-3月期)	★	+0.5%	+0.3~+0.8%	+0.6%	前期比
	米国	CB消費者信頼感 (4月)	★★★	102.5	100.0~104.0	101.3	
		S&Pケースシラー住宅価格指数 (2月)	★	+4.7%	+4.5~+5.0%	+4.6%	前年比
4月29日(水)	他	日米首脳会談	★★★				
	日本	祝日					
	欧州	独消費者物価 (4月)・速報値	★	+0.4%	+0.2~+0.5%	+0.3%	前年比
	米国	実質GDP (1-3月期)・速報値	★★★	+1.0%	+0.1~+1.7%	+2.2%	前期比年率
		FOMC・政策金利 (28日~)	★★★	~0.25%	~0.25%	~0.25%	FF金利誘導目標
		2年変動利付債入札	★				
4月30日(木)	他	7年債入札	★				
	他	ブラジル金融政策委員会	★	13.25%	13.00~13.25%	12.75%	政策金利水準
		安倍首相米両院合同会議で演説	★★★				
	日本	鉱工業生産 (3月)	★★★	▲2.4%	▲3.7~+2.0%	▲3.1%	前月比
		住宅着工 (3月)		89.2	87.2~91.0	90.5	万戸
		日銀金融政策決定会合	★★★				
		日銀総裁記者会見	★★★				
		日銀展望レポート	★★				
	欧州	欧失業率 (3月)	★	11.2%	11.1~11.3%	11.3%	
		欧消費者物価 (4月): 速報値	★	0.0%	▲0.3~+0.1%	▲0.1%	前年比
		独失業率 (4月)		6.4%	6.3~6.4%	6.4%	季調値
	米国	ECB月報	★				
	シカゴ地区PMI (4月)	★	49.5	45.1~54.0	46.3		
	個人支出 (3月)		+0.5%	▲0.1~+0.7%	+0.1%	前月比	
	PCEデフレーター (3月)・コア		+1.4%	+1.4%	+1.4%	前年比	
	タルーロFRB理事講演						
5月1日(金)	日本	消費者物価・東京・総合 (4月)		+0.7%	+0.3~+0.8%	+2.3%	前年比
		・東京・コア (4月)	★★	+0.5%	+0.2~+0.5%	+2.2%	前年比
		・全国・総合 (3月)		+2.2%	+2.1~+2.4%	+2.2%	前年比
		・全国・コア (3月)	★★★	+2.1%	+1.9~+2.2%	+2.0%	前年比
		家計調査 (3月): 全世界	★	▲12.0%	▲13.0~▲7.5%	▲2.9%	前年比
		完全失業率 (3月)		3.5%	3.4~3.6%	3.5%	
		有効求人倍率 (3月)		1.15倍	1.13倍~1.16倍	1.15倍	
		名目賃金 (3月)	★			+0.1%	前年比
		新車販売台数・乗用車 (4月)	★			▲14.6%	前年比
	欧州	-					
	米国	ISM製造業景気指数 (4月)	★★★	52.0	51.2~53.0	51.5	
		自動車販売台数 (4月)		1,690	1,670~1,710	1,710	万台・年率
		ミシガン大学消費者センチメント (4月確報)		96.0	93.7~96.7	95.9	
		サンフランシスコ連銀総裁講演					
		クリーブランド連銀総裁講演					
他	中国製造業PMI (4月)	★★	50.0	49.8~50.5	50.1		
	欧州、アジアなどの市場休場						
5月2日(土)		-					
5月3日(日)		-					

(注) 市場コンセンサス、予測レンジは各種バンダー調査に基づく
注目度は筆者

本資料は情報提供を目的として作成されたものであり、投資勧誘を目的としたものではありません。作成時点で、第一生命経済研究所経済調査部が信ずるに足ると判断した情報に基づき作成していますが、その正確性、完全性に対する責任は負いません。見直しは予告なく変更されることがあります。また、記載された内容は、第一生命ないしはその関連会社の投資方針と常に整合的であるとは限りません。

【先週の動き】

先週は、世界的株価が上昇した一方で、その他市場はまちまち。注目経済指標の発表が少ない中で、株式市場は堅調な企業業績発表に注目が集まった。欧州や中国のPMIは予想を下回る悪化となったものの、市場へのインパクトは大きくなく、進展への期待が薄らいでいるギリシャ情勢にも反応薄だった。

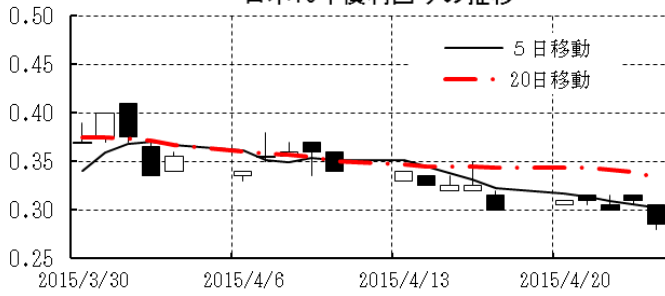
【今週の動き】

今週は、材料の非常に多い一週間となる。注目は日米金融政策だが、FRBは6月利上げの可能性を完全に否定する文言が出るかどうか注目される一方で、日本では一部で追加緩和実施の見方もある。1～3月期の米GDPが発表されるが、昨年同様の低成長が見込まれている。もっとも、特殊要因によるところが大きく、市場の関心は4月以降の回復にあり、反応は限定的か。日本の消費者物価では、増税の影響が剥落する4月東京都区部の動向が注目される。なお、ギリシャ問題については予想以上の混迷にあり、リスク選好の動きは限定的となろう。

【債券市場】		直近値	直近までの変化率			過去の動き							
			1年前～	1月前～	前週末～	月間					週間		
						6カ月前	5カ月前	4カ月前	3カ月前	2カ月前	1カ月前	3週間	2週間
2年	日本	-0.016	▲11	▲4	▲2	▲4	▲3	▲3	+3	+1	+3	▲1	▲0
	米国	0.504	+7	▲5	▲0	▲8	▲2	+20	▲22	+17	▲6	+8	▲5
	イギリス	0.488	▲23	+9	+2	▲17	▲14	▲7	▲10	+8	▲1	▲1	+4
	ドイツ	-0.262	▲45	▲4	+1	+3	+2	▲7	▲9	▲4	▲3	▲3	+1
	スペイン	0.019	▲71	▲10	▲6	+22	▲14	▲1	▲10	▲16	▲9	+0	+5
	ポルトガル	0.088	▲104	▲4	+2	+42	▲40	▲8	▲6	▲10	▲17	▲2	+5
	イタリア	0.167	▲65	▲12	▲3	+34	▲21	+5	▲17	▲16	▲1	▲3	+5
	アイルランド	-0.113	▲54	▲18	▲18	+8	▲3	▲4	+5	+0	+0	+0	+0
	ポーランド	1.635	▲132	+2	+3	▲30	+7	+2	▲28	+9	+1	+1	+1
	カナダ	0.632	▲44	+17	+0	▲10	▲3	+2	▲62	+8	+3	+3	+10
オーストラリア	1.934	▲81	+16	+13	▲6	▲11	▲24	▲21	▲17	▲6	+13	+3	
韓国	1.752	▲104	▲2	+8	▲14	▲7	+6	▲12	+5	▲32	▲1	▲1	
タイ	1.744	▲33	▲12	▲4	▲7	▲20	▲1	▲3	▲0	▲26	▲0	▲1	
10年	日本	0.285	▲34	▲2	▲2	▲8	▲3	▲9	▲6	+6	+7	▲2	▲4
	米国	1.909	▲77	+4	+4	▲15	▲17	+1	▲53	+35	▲7	+11	▲8
	イギリス	1.648	▲104	+14	+6	▲18	▲32	▲17	▲43	+47	▲22	▲1	+0
	ドイツ	0.155	▲137	▲8	+8	▲11	▲14	▲16	▲24	+3	▲15	▲4	▲8
	ギリシャ	12.712	+654	+191	▲19	+142	+29	+140	+143	▲174	+220	▲82	+166
	スペイン	1.391	▲169	+10	▲6	▲6	▲18	▲28	▲19	▲16	▲5	+1	+22
	ポルトガル	1.986	▲167	+19	▲3	+5	▲37	▲16	▲5	▲81	▲14	▲10	+41
	イタリア	1.443	▲168	+12	▲3	+1	▲31	▲14	▲30	▲26	▲9	▲3	+21
	アイルランド	0.723	▲213	▲8	+3	+6	▲34	▲13	▲11	▲27	▲12	▲5	▲1
	ポーランド	2.457	▲166	+18	+16	▲51	▲16	+14	▲54	+18	+15	+3	+1
カナダ	1.442	▲98	+14	+4	▲10	▲19	▲7	▲54	+5	+6	+6	+3	
オーストラリア	2.534	▲143	+16	+18	▲20	▲26	▲29	▲30	+2	▲14	+7	▲1	
韓国	2.295	▲125	+10	+18	▲20	▲6	+2	▲37	+12	▲20	▲1	+4	
タイ	2.493	▲98	▲24	▲15	▲22	▲3	▲58	▲11	+3	+3	+2	▲2	
長短スプレッド	日本	+30.1	▲23	+2	+1	▲3	▲1	▲6	▲8	+4	+4	▲1	▲4
	米国	+140.5	▲84	+9	+5	▲8	▲15	▲19	▲31	+18	▲1	+3	▲3
	イギリス	+116.0	▲82	+5	+4	▲1	▲18	▲10	▲33	+38	▲21	▲0	▲4
	ドイツ	+41.7	▲93	▲4	+7	▲13	▲17	▲9	▲15	+7	▲12	▲1	▲9
	スペイン	+137.2	▲98	+20	▲0	▲28	▲5	▲27	▲9	▲1	+5	+1	+18
	ポルトガル	+189.8	▲64	+23	▲5	▲37	+2	▲8	+2	▲71	+3	▲8	+36
	イタリア	+127.6	▲103	+23	▲0	▲32	▲10	▲19	▲12	▲11	▲8	▲0	+17
	ポーランド	+82.2	▲34	+16	+12	▲21	▲22	+11	▲26	+9	+14	+2	▲1
	カナダ	+81.0	▲54	▲3	+3	+0	▲16	▲9	+8	▲3	+2	+3	▲7
	オーストラリア	+60.0	▲62	+1	+5	▲13	▲15	▲5	▲9	+19	▲8	▲6	▲5
韓国	+54.3	▲21	+13	+10	▲6	+0	▲4	▲24	+6	+12	+0	+5	
タイ	+74.9	▲65	▲12	▲11	▲15	+17	▲57	▲9	+4	+29	+3	▲1	

(注) 「変化幅」は、直近値までの変化幅。プラスは金利の上昇を示す。
「過去の動き」は当該期間の変化幅(例: 4週間=4週間前の週間変化幅、6カ月前=6カ月前の月間変化幅)を示す。
直近値の単位は%、ただし長短スプレッドはbp。直近値以外の単位はbp。

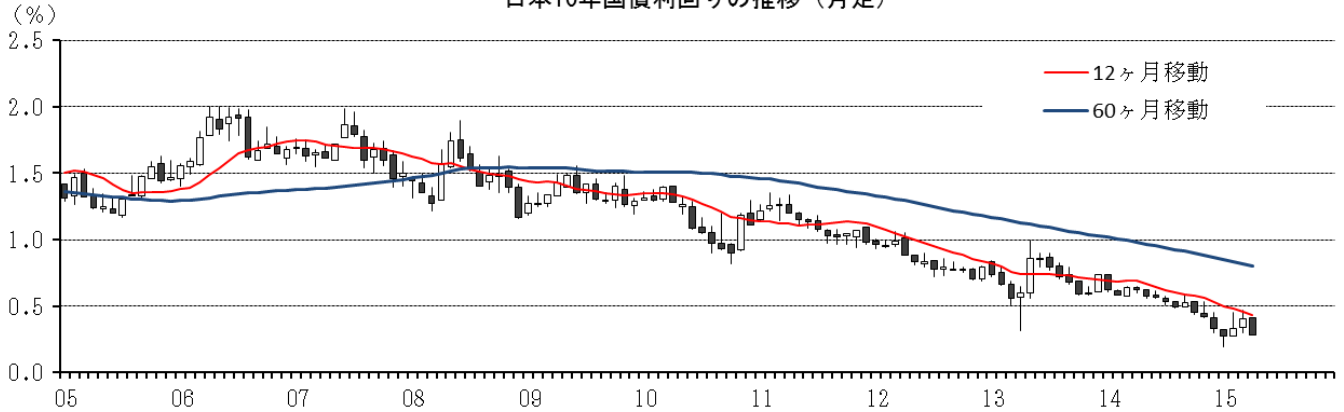
日本10年債利回りの推移



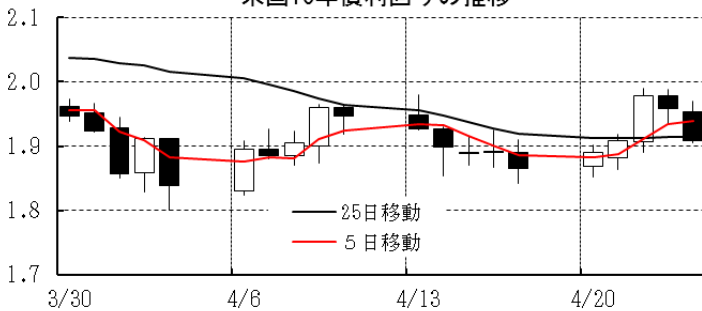
(%) 日本：長短スプレッド (10y-2y) の推移



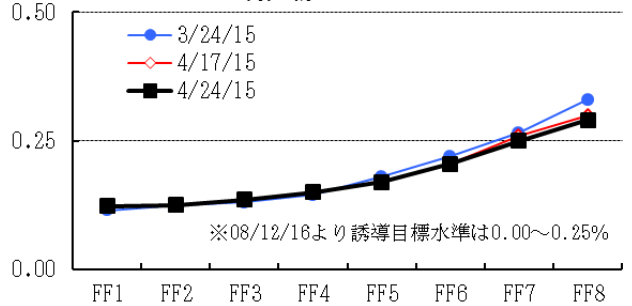
日本10年国債利回りの推移 (月足)



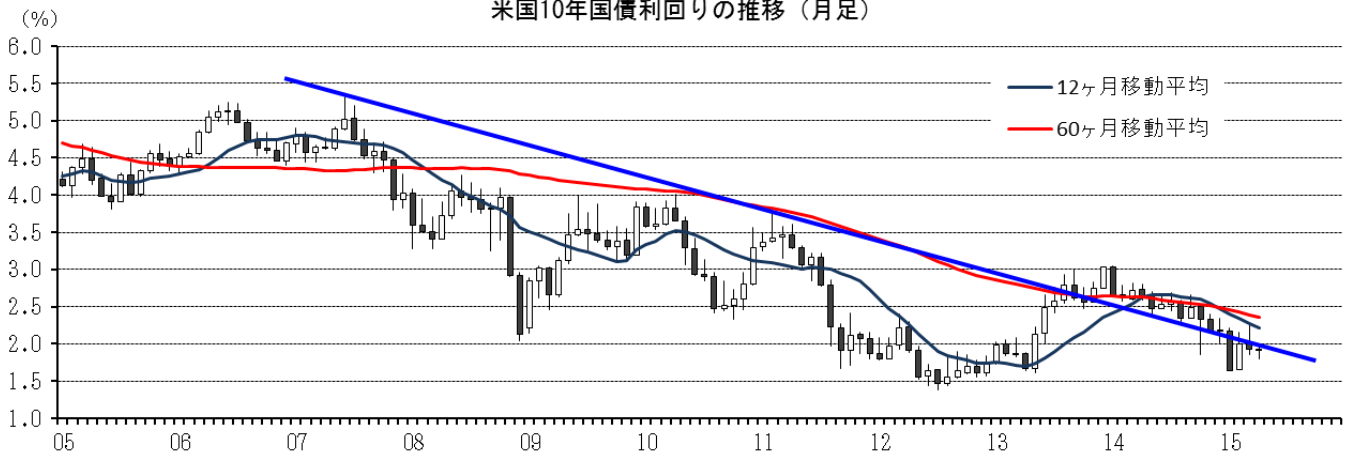
米国10年債利回りの推移



(%) F F 金利先物のイールドカーブ



米国10年国債利回りの推移 (月足)



本資料は情報提供を目的として作成されたものであり、投資勧誘を目的としたものではありません。作成時点で、第一生命経済研究所経済調査部が信ずるに足ると判断した情報に基づき作成していますが、その正確性、完全性に対する責任は負いません。見直しは予告なく変更されることがあります。また、記載された内容は、第一生命ないしはその関連会社の投資方針と常に整合的であるとは限りません。

[株式市場]

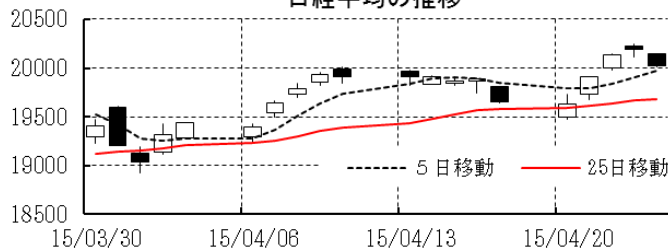
		直近値	直近までの変化率			過去の動き							
			1年前～	1月前～	前週末～	月間					週間		
						6カ月前	5カ月前	4カ月前	3カ月前	2カ月前	1カ月前	3週間前	2週間前
日本	日経平均	20020.04	+39.0	+1.6	+1.9	+1.5	+6.4	▲0.1	+1.3	+6.4	+2.2	+2.4	▲1.3
	TOPIX	1618.84	+39.0	+2.0	+1.9	+0.6	+5.8	▲0.2	+0.5	+7.7	+1.3	+1.6	▲0.1
	日経店頭	2569.99	+30.2	+3.6	+1.0	▲2.7	+4.4	+0.2	▲0.3	+3.3	+1.0	+2.2	+0.6
米国	NYダウ	18080.14	+9.6	+0.4	+1.4	+2.0	+2.5	▲0.0	▲3.7	+5.6	▲2.0	+1.7	▲1.3
	S P 500	2117.69	+12.7	+1.3	+1.8	+2.3	+2.5	▲0.4	▲3.1	+5.5	▲1.7	+1.7	▲1.0
	ナスダック	5092.09	+22.8	+1.9	+3.2	+3.1	+3.5	▲1.2	▲2.1	+7.1	▲1.3	+2.2	▲1.3
	フィラデルフィア半導体	693.73	+17.3	▲3.4	▲0.3	+0.4	+7.0	+0.2	▲4.9	+9.4	▲2.7	+2.9	▲1.8
イギリス	F T 100	7070.70	+5.5	+0.7	+1.1	▲1.2	+2.7	▲2.3	+2.8	+2.9	▲2.5	+3.8	▲1.3
ドイツ	D A X	11810.85	+23.7	▲1.6	+1.0	▲1.6	+7.0	▲1.8	+9.1	+6.6	+5.0	+3.4	▲5.5
欧州	ダウ欧州50	3545.14	+20.1	+1.7	+1.1	▲2.3	+2.6	▲2.3	+6.4	+6.4	+1.0	+4.0	▲1.9
ホーランド	ワルシャワWIG	56518.96	+9.3	+3.8	+1.9	▲1.7	▲1.3	▲3.4	+1.3	+2.3	+1.5	+1.6	+0.8
ロシア	R T	1037.52	▲9.4	+17.9	+3.9	▲2.9	▲10.7	▲18.8	▲6.7	+21.6	▲1.8	+7.4	▲0.0
メキシコ	ボルサ	45773.31	+13.3	+3.9	+1.7	+0.1	▲1.9	▲2.4	▲5.1	+7.9	▲1.1	+1.5	+0.3
ブラジル	ボベスパ	56594.22	+9.2	+9.9	+4.9	+0.9	+0.1	▲8.5	▲6.2	+10.0	▲0.8	+2.1	▲0.5
アルゼンチン	メルバル	12409.39	+84.4	+9.0	+4.1	▲12.2	▲11.0	▲12.5	▲1.0	+13.1	+12.9	+5.6	+2.0
オーストラリア	A S 200	5933.29	+7.3	▲0.6	+0.9	+4.4	▲3.9	+1.8	+3.3	+6.1	▲0.6	+1.2	▲1.5
香港	ハンセン	28060.98	+24.4	+15.0	+1.5	+4.6	▲0.0	▲1.6	+3.8	+1.3	+0.3	+7.9	+1.4
韓国	総合	2159.80	+8.1	+5.8	+0.8	▲2.8	+0.8	▲3.3	+1.8	+1.9	+2.8	+2.1	+2.7
台湾	加権	9913.28	+10.8	+1.9	+3.6	+0.1	+2.4	+1.3	+0.6	+2.8	▲0.4	+0.2	▲0.5
タイ	S E T	1555.46	+9.3	+2.7	▲0.7	▲0.1	+0.6	▲6.0	+5.6	+0.4	▲5.1	+0.8	+1.2
インド	ムンバイSENSEX30	27437.94	+19.9	▲2.6	▲3.5	+4.6	+3.0	▲4.2	+6.1	+0.1	▲4.3	+2.2	▲1.5
中国	上海総合	4393.69	+113.6	+19.0	+2.5	+2.6	+10.9	+20.6	▲0.8	+3.1	+13.2	+4.4	+6.3
U A E	ドバイ金融市場	4088.09	▲19.7	+16.4	+0.2	▲9.9	▲1.1	▲16.0	▲2.6	+5.2	▲9.1	+3.9	+8.7

(注) 「変化率」は、直近値までの変化率。プラスは株価の上昇を示す。

「過去の動き」は当該期間の変化率(例：4週間＝4週間前の週間変化率、6カ月前＝6カ月前の月間変化率)を示す。

直近値以外の単位は%。

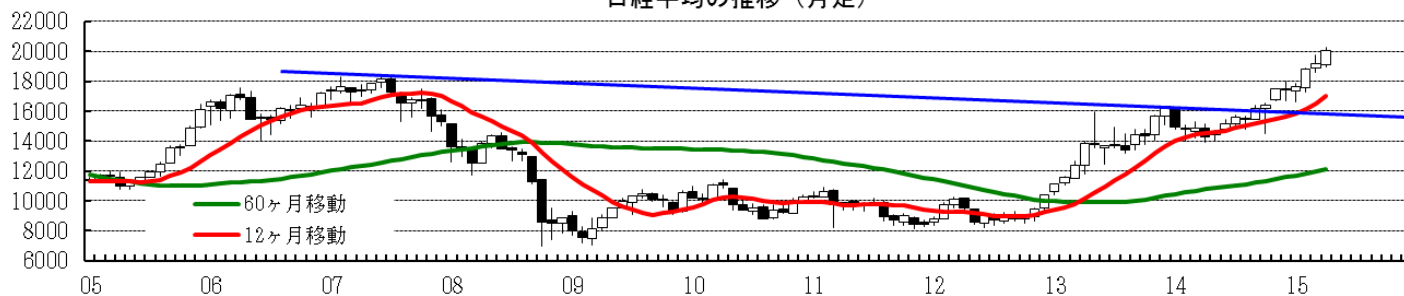
日経平均の推移



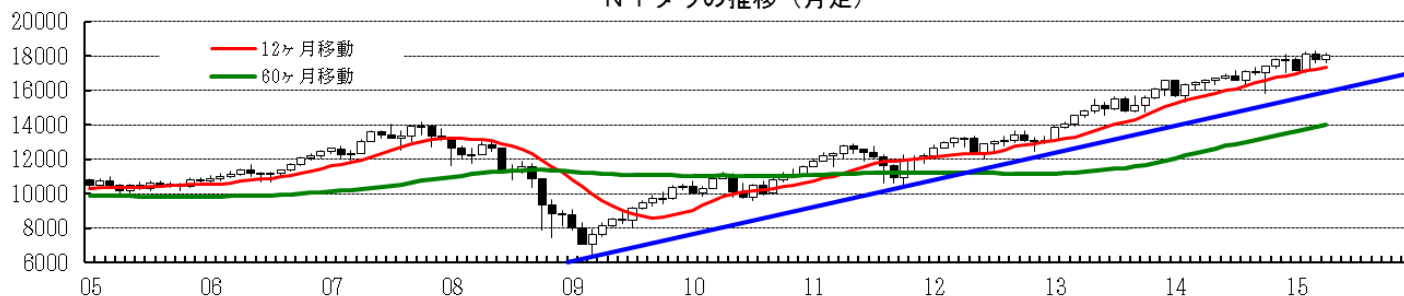
NYダウの推移



日経平均の推移(月足)



NYダウの推移(月足)

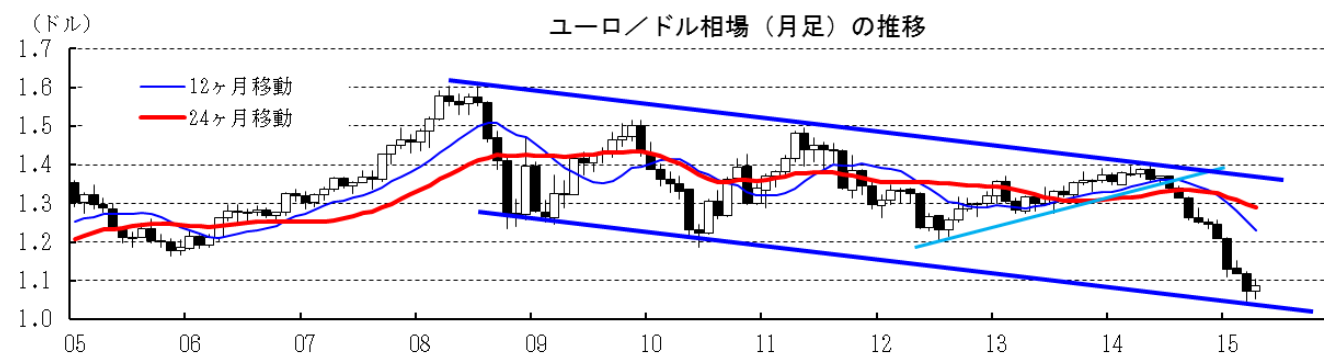
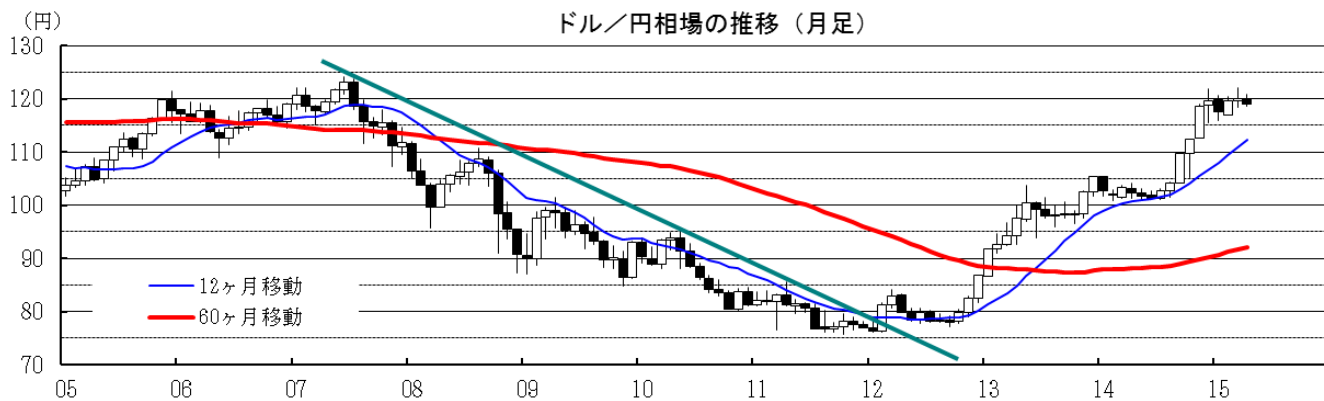
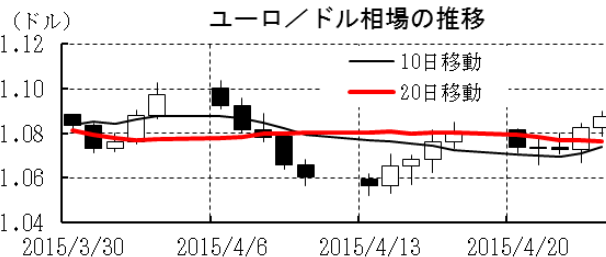
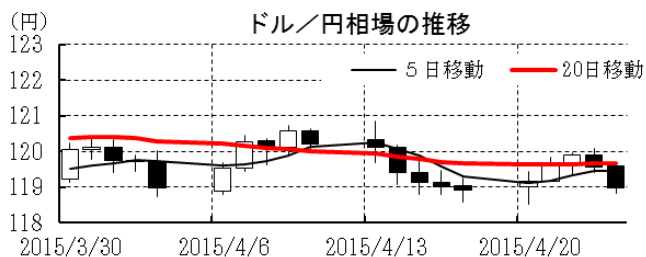


本資料は情報提供を目的として作成されたものであり、投資勧誘を目的としたものではありません。作成時点で、第一生命経済研究所経済調査部が信ずるに足ると判断した情報に基づき作成していますが、その正確性、完全性に対する責任は負いません。見直しは予告なく変更されることがあります。また、記載された内容は、第一生命ないしはその関連会社の投資方針と常に整合的であるとは限りません。

[為替]

	直近値	直近までの変化率			過去の動き							
		1年前～	1月前～	前週末～	月間					週間		
					6カ月前	5カ月前	4カ月前	3カ月前	2カ月前	1カ月前	3週間	2週間
日本円	118.99	▲16.3	+0.6	▲0.1	▲2.4	▲5.6	▲0.9	+1.8	▲1.8	▲0.4	▲1.0	+1.1
ユーロ	1.0873	▲21.4	▲0.5	+0.6	▲0.8	▲0.6	▲2.8	▲6.7	▲0.8	▲4.2	▲3.4	+1.9
イギリスポンド	1.5186	▲9.6	+2.3	+1.5	▲1.3	▲2.2	▲0.4	▲3.3	+2.5	▲4.0	▲1.9	+2.3
スイスフラン	0.9537	▲8.2	+0.5	▲0.2	▲0.8	▲0.3	▲3.0	+7.4	▲3.6	▲1.9	▲2.9	+2.8
ポーランドズロチ	3.7157	▲22.5	+0.8	+0.3	▲2.0	+0.6	▲5.5	▲4.7	+0.1	▲2.5	▲2.4	+1.7
ロシアルーブル	50.840	▲42.1	+12.0	+2.0	▲8.7	▲17.2	▲15.1	▲19.7	+13.0	+3.7	+5.4	+3.2
カナダドル	1.2177	▲10.5	+2.5	+0.6	▲0.6	▲1.3	▲1.8	▲9.6	+1.7	▲1.4	▲0.6	+2.5
メキシコペソ	15.388	▲17.5	▲3.0	▲0.4	▲0.5	▲3.2	▲6.0	▲1.5	+0.2	▲2.1	▲2.7	▲0.6
ブラジルリアル	2.951	▲33.3	+6.0	+2.9	▲1.0	▲3.9	▲3.2	▲1.3	▲6.4	▲12.0	+1.4	+1.1
アルゼンチンペソ	8.899	▲11.2	▲1.1	▲0.2	▲0.8	▲0.3	+0.7	▲2.0	▲1.0	▲1.1	▲0.2	▲0.4
NZドル	0.760	▲11.3	▲0.7	▲1.1	▲0.2	+0.8	▲0.6	▲6.9	+4.2	▲1.2	▲1.0	+1.9
オーストラリアドル	0.7824	▲15.5	▲0.7	+0.6	+0.6	▲3.3	▲3.9	▲5.0	+0.6	▲2.6	+0.7	+1.3
韓国ウォン	1076.42	▲3.7	+2.5	+0.7	▲1.4	▲3.7	+1.7	▲0.8	+0.1	▲0.7	▲0.6	+0.9
台湾ドル	30.713	▲1.5	+1.7	+1.0	▲0.2	▲1.8	▲2.1	▲0.1	+0.7	+0.6	▲1.1	+0.7
シンガポールドル	1.3321	▲5.9	+2.5	+1.0	▲0.8	▲1.4	▲1.7	▲2.1	▲0.6	▲0.7	▲1.3	+1.6
タイバーツ	32.56	▲0.6	▲0.2	▲0.6	▲0.5	▲0.8	▲0.1	+0.6	+1.0	▲0.6	▲0.6	+0.6
インドネシアルピア	12953	▲11.6	▲0.2	▲0.9	+1.1	▲1.1	▲1.9	▲2.4	▲2.1	▲0.5	+0.2	+0.6
インドルピー	63.80	▲4.4	▲2.3	▲2.0	+0.8	▲1.4	▲1.5	+1.7	+0.9	▲1.2	▲0.5	▲0.4
中国人民幣元	6.194	+0.9	+0.25	+0.03	+0.40	▲0.49	▲1.01	▲0.79	▲0.20	+1.07	▲0.97	+0.18

(注) 為替レートは全て対ドルレート。ただし、ユーロ、ポンド、豪ドル、NZドルは当該通貨から見たドル建て。
 「変化率」は、直近値までの変化率。すべてプラスは当該通貨の増価を示す。
 「過去の動き」は当該期間の変化率(例：4週間前=4週間前の週間変化率、6カ月前=6カ月前の月間変化率)を示す。
 直近値以外の単位は%。

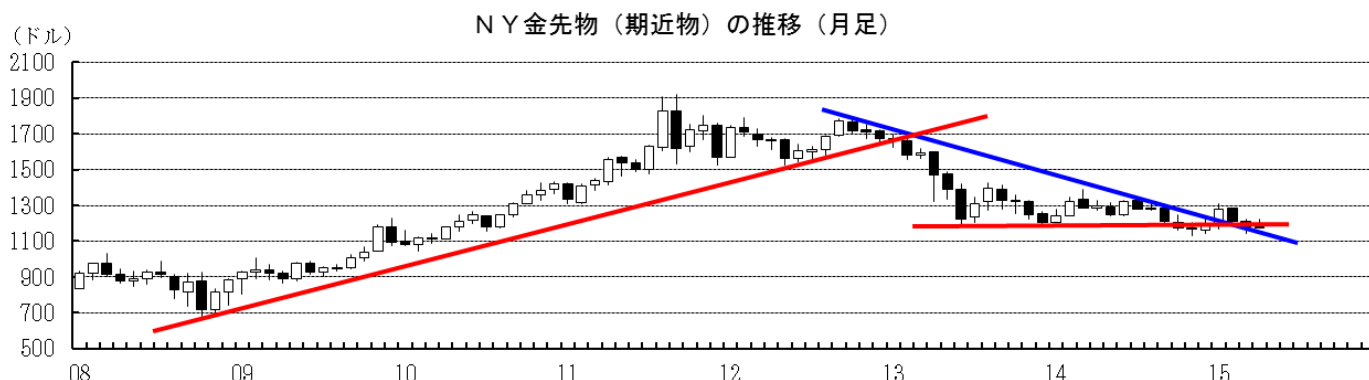
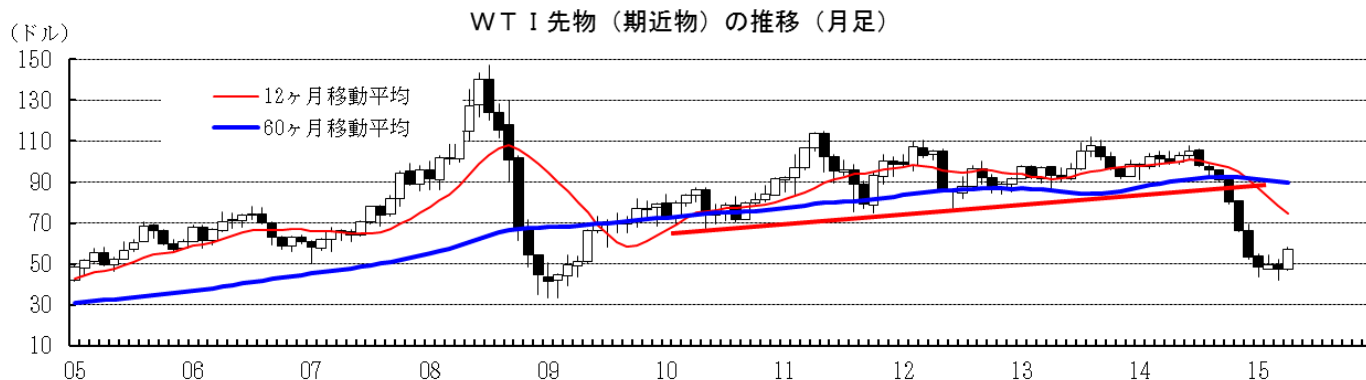
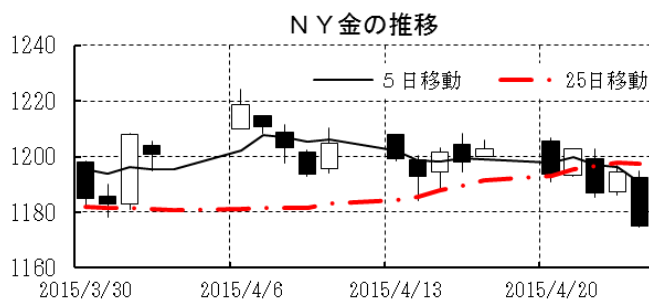
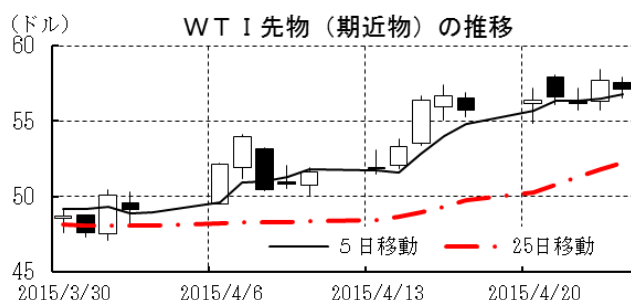


本資料は情報提供を目的として作成されたものであり、投資勧誘を目的としたものではありません。作成時点で、第一生命経済研究所経済調査部が信ずるに足ると判断した情報に基づき作成していますが、その正確性、完全性に対する責任は負いません。見直しは予告なく変更されることがあります。また、記載された内容は、第一生命ないしはその関連会社の投資方針と常に整合的であるとは限りません。

[商品]	直近値	直近までの変化率			過去の動き							
					月間					週間		
		1年前～	1月前～	前週末～	6カ月前	5カ月前	4カ月前	3カ月前	2カ月前	1カ月前	3週間前	2週間前
WT I	57.15	▲43.9	+20.3	+2.5	▲11.6	▲17.9	▲19.5	▲9.4	+3.2	▲4.3	+5.1	+7.9
北海ブレント	65.28	▲40.8	+18.5	+2.9	▲9.3	▲18.3	▲18.3	▲7.6	+18.1	▲11.9	+5.3	+9.6
ドバイ	62.34	▲41.2	+14.4	+1.9	▲12.8	▲18.4	▲20.7	▲15.2	+27.1	▲9.4	▲1.6	+11.6
OPECバスケット	59.14	▲43.8	+16.1	▲0.6	▲13.0	▲14.7	▲25.6	▲13.8	+26.8	▲10.2	+2.1	+10.1
金 (NY)	1175.2	▲8.9	▲1.4	▲2.3	▲3.2	+0.3	+0.8	+8.0	▲5.1	▲2.5	+0.3	▲0.1
銅 (LDN)	6,030	▲10.7	▲1.9	▲0.5	+0.4	▲5.1	▲0.8	▲12.8	+7.3	+2.5	+1.0	+0.3
アルミ (LDN)	1,823	▲2.9	+1.8	+0.4	+4.0	▲1.7	▲7.6	+0.6	▲2.6	▲1.7	▲1.0	+2.8
鉛 (LDN)	2,064	▲4.8	+11.6	+1.6	▲4.3	+0.9	▲8.4	+0.1	▲7.1	+5.3	+6.2	+1.8
ニッケル (LDN)	13,195	▲28.1	▲5.4	+5.1	▲3.2	+3.1	▲6.9	+0.1	▲7.1	▲12.1	▲3.1	▲0.6
スズ (LDN)	15,825	▲33.4	▲9.8	+6.6	▲3.1	+2.9	▲4.2	▲1.9	▲5.7	▲7.5	▲0.6	▲11.1
銀 (NY、現物)	15.74	▲20.0	▲7.3	▲3.3	▲4.8	▲4.3	+1.6	+9.9	▲3.8	+0.4	▲4.5	▲1.2
プラチナ (NY、現物)	1,124	▲20.4	▲1.4	▲4.0	▲4.8	▲2.9	+0.5	+2.7	▲4.2	▲3.9	+1.4	▲0.2
小麦 (シカゴ)	486.00	▲29.5	▲7.2	▲1.7	+11.5	+8.4	+2.2	▲14.8	+2.9	▲1.1	▲1.8	▲6.1
大豆 (シカゴ)	314.60	▲34.5	▲3.6	▲0.1	+27.7	+0.5	▲6.8	▲9.5	+7.2	▲7.6	▲5.5	+1.9
コーン (シカゴ)	364.50	▲27.3	▲7.3	▲4.0	+17.5	▲0.3	+5.7	▲6.8	+3.9	▲2.1	▲2.5	+0.7
CRB	224.05	▲28.2	+4.0	+0.0	▲2.4	▲6.5	▲9.6	▲4.8	+2.4	▲5.5	+0.5	+3.1
JOC	101.86	▲20.9	+0.9	▲0.9	▲2.8	▲2.8	▲8.9	▲4.3	▲1.2	+0.1	+1.4	+0.5

(注) 「変化率」は、直近値までの変化率。プラスは商品価格の上昇を示す。

「過去の動き」は当該期間の変化率(例：4週間前=4週間前の週間変化率、6カ月前=6カ月前の月間変化率)を示す。
直近値以外の単位は%。



本資料は情報提供を目的として作成されたものであり、投資勧誘を目的としたものではありません。作成時点で、第一生命経済研究所経済調査部が信ずるに足ると判断した情報に基づき作成していますが、その正確性、完全性に対する責任は負いません。見直しは予告なく変更されることがあります。また、記載された内容は、第一生命ないしはその関連会社の投資方針と常に整合的であるとは限りません。