

Market Watching

市場レポート

テーマ: Weekly Market Report (2015年4月13日～)

発表日: 2015年4月13日 (月)

～春以降の世界経済に明るさは見えるか～

第一生命経済研究所 経済調査部
担当 嵐峰 義清 (03-5221-4521)

今週のスケジュール

今週の経済指標・イベント・注目材料

発表日	国	指標・イベント	注目度	コンセンサス	レンジ	前回	備考	
4月13日(月)	日本	企業物価指数(3月)・国内		▲0.1%	▲0.4～+0.5%	0.0%	前月比	
		機械受注(2月):除船電・民需	★★	▲2.2%	▲6.3～+3.5%	▲1.7%	前月比	
		日銀金融政策決定会合議事要旨(3/16・17分)	★					
		日銀全国支店長会議						
	黒田日銀総裁挨拶							
	他	中国貿易統計(3月)・輸出	★★	+10.0%	▲8.8～+24.9%	+48.3%	前年同月比	
	・輸入	★★	▲10.5%	▲29.0～+1.0%	▲20.5%	前年同月比		
4月14日(火)	日本	5年債入札	★					
	欧州	英消費者物価(3月)		0.0%	▲0.2～+0.1%	+0.0%	前年比	
		欧銀工業生産(2月)		+0.3%	+0.1～+0.5%	▲0.1%	前月比	
	米国	小売売上高(3月)	★★★★	+1.0%	+0.6～+1.8%	▲0.6%	前月比	
		同除自動車	★	+0.7%	+0.5～+1.6%	▲0.1%	前月比	
		生産者物価(3月)・最終財		+0.2%	▲0.3～+0.5%	▲0.5%	前月比	
		同コア		+0.1%	0.0～+0.3%	▲0.5%	前月比	
		企業在庫(2月)		+0.3%	0.0～+0.5%	0.0%	前月比	
		ミネアポリス連銀総裁講演						
	他	IMF世界経済見通し	★★★★					
	G7外相会議							
4月15日(水)	日本	黒田日銀総裁挨拶						
	欧州	ECB理事会	★★★★	0.05%	0.05%	0.05%	政策金利水準	
		ドラギECB総裁記者会見	★★★★					
	米国	鉱工業生産(3月)	★	▲0.2%	▲0.8～+0.3%	+0.1%	前月比	
		NY連銀製造業景気指数(4月)	★	+6.0	+5.0～+8.0	+7.0		
		ページブック	★★★★					
		セントルイス連銀総裁講演						
		リッチモンド連銀総裁講演						
	他	IMF国際金融安定性報告書発表	★					
	他	中国実質GDP(1-3月)	★★★★	+7.0%	+6.7～+7.4%	+7.3%	前年同期比	
中国小売売上高(3月)		★	+10.7%	+10.5～+11.9%	+10.7%	前年同月比		
中国鉱工業生産(3月)		★★★★	+7.0%	+6.7～+7.4%	+6.8%	前年同月比		
4月16日(木)	日本	20年債入札	★					
	欧州	ECB予測専門家調査						
	米国	住宅着工(3月)	★	104.0	91.5～110.5	89.7	万戸	
		フィラデルフィア連銀景況指数(4月)		+5.0	+3.0～+7.0	+5.0		
		フィッシャーFRB副議長講演	★★					
		アトランタ連銀総裁講演						
		クリーブランド連銀総裁講演						
	ボストン連銀総裁講演							
4月17日(金)	日本	消費動向調査(3月)				40.7		
	欧州	欧消費者物価(3月):確定値		▲0.1%	▲0.1%	▲0.1%	前年比	
		消費者物価(3月)		+0.3%	+0.1～+0.4%	+0.2%	前月比	
	米国	同コア	★	+0.2%	+0.1～+0.3%	+0.2%	前月比	
		景気先行指数(3月)		+0.3%	+0.2～+0.4%	+0.2%	前月比	
		ミシガン大学消費者センチメント(4月速報)	★	93.7	92.0～95.0	93.0		
	他	G20財務相・中銀総裁会議(16日～)	★★★★					
	世銀・IMF春期会合(～19日)							
4月18日(土)		—						
4月19日(日)		—						

(注) 市場コンセンサス、予測レンジは各種ベンダー調査に基づく
注目度は筆者

本資料は情報提供を目的として作成されたものであり、投資勧誘を目的としたものではありません。作成時点で、第一生命経済研究所経済調査部が信ずるに足ると判断した情報に基づき作成していますが、その正確性、完全性に対する責任は負いません。見直しは予告なく変更されることがあります。また、記載された内容は、第一生命ないしはその関連会社の投資方針と常に整合的であるとは限りません。

【先週の動き】

先週は、株価が世界的に上昇した一方で、債券市場はまちまち。米国では個別企業に好材料が見られたことなどが株価押し上げに繋がった。米金利が上昇したことで、為替市場ではドル高が進んだ。日本では、日経平均株価が一時2万円台に乗せる場面も見られた。

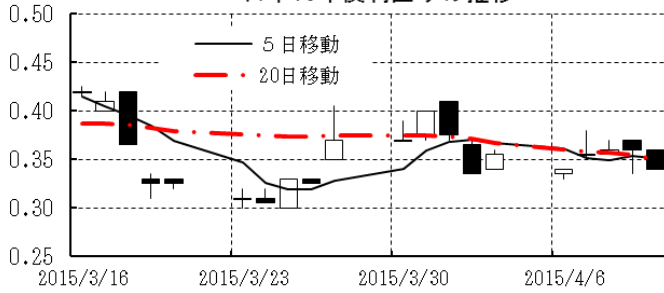
【今週の動き】

今週は、米国や中国の主要月次指標の発表が注目される。米国では3月小売売上高のプラス幅、中国では1～3月期の経済成長率だけでなく、3月の貿易統計や生産の伸びが注目される。世界経済の流れが読み切れない中で、IMFが発表する世界経済見通しも材料となろう。株式市場では、決算発表が続くなかで個別中心の展開が見込まれるが、米株市場では1～3月期の減速を相当程度織り込んでいることから、ネガティブな反応は小さそう。日本株は日経平均2万円台定着なるかが注目される。

[債券市場]		直近値	直近までの変化率			過去の動き							
			1年前～	1月前～	前週末～	月間					週間		
						6カ月前	5カ月前	4カ月前	3カ月前	2カ月前	1カ月前	3週間	2週間
2年	日本	0.012	▲7	▲2	▲1	▲4	▲3	▲3	+3	+1	+3	+3	▲2
	米国	0.556	+20	▲12	+8	▲8	▲2	+20	▲22	+17	▲6	+1	▲12
	イギリス	0.426	▲19	▲11	▲1	▲17	▲14	▲7	▲10	+8	▲1	▲0	+4
	ドイツ	-0.280	▲44	▲4	▲3	+3	+2	▲7	▲9	▲4	▲3	▲1	▲1
	スペイン	0.033	▲55	▲6	+0	+22	▲14	▲1	▲10	▲16	▲9	▲2	▲4
	ポルトガル	0.017	▲114	▲11	▲2	+42	▲40	▲8	▲6	▲10	▲17	▲0	▲6
	イタリア	0.156	▲58	▲1	▲3	+34	▲21	+5	▲17	▲16	▲1	+2	▲6
	アイルランド	0.065	▲41	+0	+0	+8	▲3	▲4	+5	+0	+0	+0	+0
	ポーランド	1.586	▲135	▲9	+1	▲30	+7	+2	▲28	+9	+1	▲0	▲4
	カナダ	0.527	▲53	▲6	+3	▲10	▲3	+2	▲62	+8	+3	+7	▲4
	オーストラリア	1.770	▲107	▲16	+13	▲6	▲11	▲24	▲21	▲17	▲6	+3	▲16
韓国	1.690	▲108	▲22	▲1	▲14	▲7	+6	▲12	+5	▲32	▲3	▲6	
タイ	1.791	▲34	▲26	▲0	▲7	▲20	▲1	▲3	▲0	▲26	▲7	▲2	
10年	日本	0.340	▲27	▲12	▲2	▲8	▲3	▲9	▲6	+6	+7	+5	▲2
	米国	1.947	▲70	▲18	+11	▲15	▲17	+1	▲53	+35	▲7	+3	▲12
	イギリス	1.580	▲104	▲22	▲1	▲18	▲32	▲17	▲43	+47	▲22	+3	+5
	ドイツ	0.155	▲137	▲8	▲4	▲11	▲14	▲16	▲24	+3	▲15	+2	▲1
	ギリシャ	11.242	+530	+85	▲82	+142	+29	+140	+143	▲174	+220	▲34	+106
	スペイン	1.232	▲194	▲1	+1	▲6	▲18	▲28	▲19	▲16	▲5	+14	▲10
	ポルトガル	1.611	▲226	▲9	▲10	+5	▲37	▲16	▲5	▲81	▲14	+13	▲5
	イタリア	1.266	▲190	+5	▲3	+1	▲31	▲14	▲30	▲26	▲9	+15	▲5
	アイルランド	0.706	▲221	▲5	▲5	+6	▲34	▲13	▲11	▲27	▲12	+1	▲2
	ポーランド	2.294	▲172	▲18	+3	▲51	▲16	+14	▲54	+18	+15	+5	▲5
	カナダ	1.372	▲107	▲16	+6	▲10	▲19	▲7	▲54	+5	+6	+7	▲6
オーストラリア	2.366	▲169	▲31	+7	▲20	▲26	▲29	▲30	+2	▲14	+2	▲11	
韓国	2.075	▲146	▲31	▲1	▲20	▲6	+2	▲37	+12	▲20	▲3	▲9	
タイ	2.663	▲95	▲9	+2	▲22	▲3	▲58	▲11	+3	+3	▲5	▲6	
長短スプレッド	日本	+32.8	▲20	▲10	▲1	▲3	▲1	▲6	▲8	+4	+4	+2	+1
	米国	+139.1	▲91	▲6	+3	▲8	▲15	▲19	▲31	+18	▲1	+2	▲0
	イギリス	+115.4	▲85	▲10	▲0	▲1	▲18	▲10	▲33	+38	▲21	+3	+1
	ドイツ	+43.5	▲93	▲4	▲1	▲13	▲17	▲9	▲15	+7	▲12	+3	▲0
	スペイン	+119.9	▲139	+5	+1	▲28	▲5	▲27	▲9	▲1	+5	+17	▲6
	ポルトガル	+159.4	▲113	+2	▲8	▲37	+2	▲8	+2	▲71	+3	+13	+1
	イタリア	+111.0	▲132	+6	▲0	▲32	▲10	▲19	▲12	▲11	▲8	+13	+1
	ポーランド	+70.8	▲37	▲9	+2	▲21	▲22	+11	▲26	+9	+14	+5	▲1
	カナダ	+84.5	▲54	▲10	+3	+0	▲16	▲9	+8	▲3	+2	▲1	▲2
	オーストラリア	+59.6	▲62	▲15	▲6	▲13	▲15	▲5	▲9	+19	▲8	▲1	+5
	韓国	+38.5	▲39	▲9	+0	▲6	+0	▲4	▲24	+6	+12	▲1	▲3
タイ	+87.2	▲60	+17	+3	▲15	+17	▲57	▲9	+4	+29	+2	▲4	

(注) 「変化幅」は、直近値までの変化幅。プラスは金利の上昇を示す。
 「過去の動き」は当該期間の変化幅(例：4週間前=4週間前の週間変化幅、6カ月前=6カ月前の月間変化幅)を示す。
 直近値の単位は%、ただし長短スプレッドはbp。直近値以外の単位はbp。

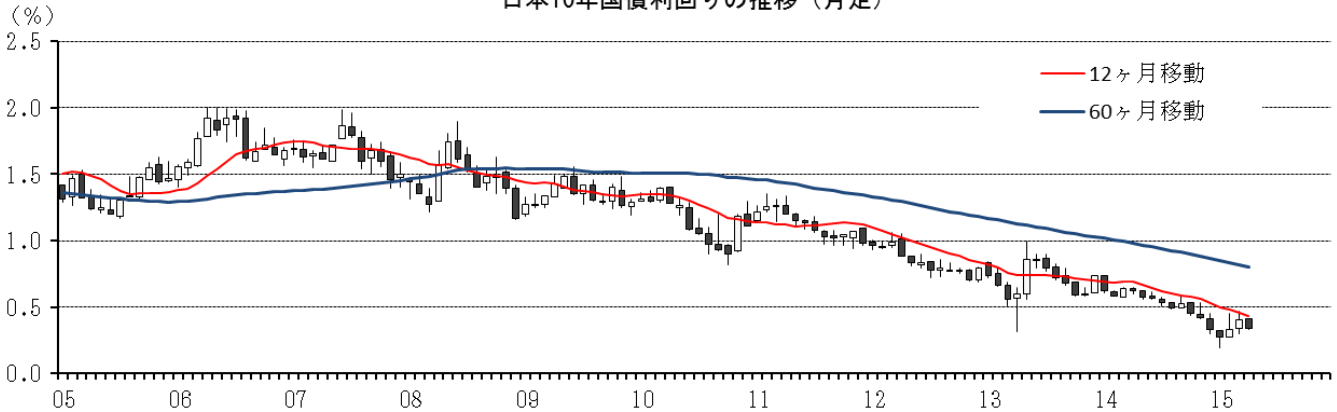
日本10年債利回りの推移



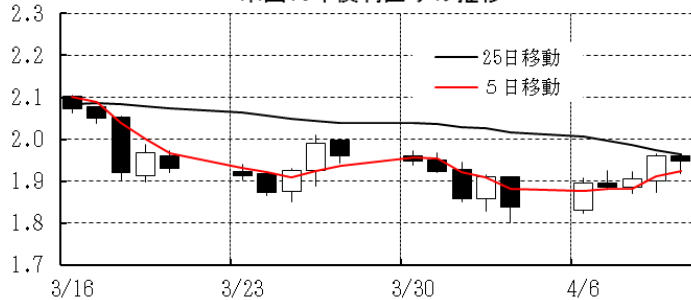
(%) 日本：長短スプレッド (10y-2y) の推移



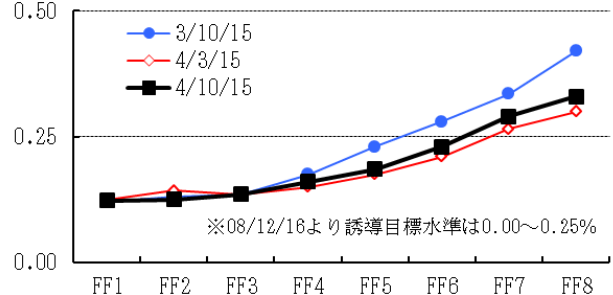
日本10年国債利回りの推移 (月足)



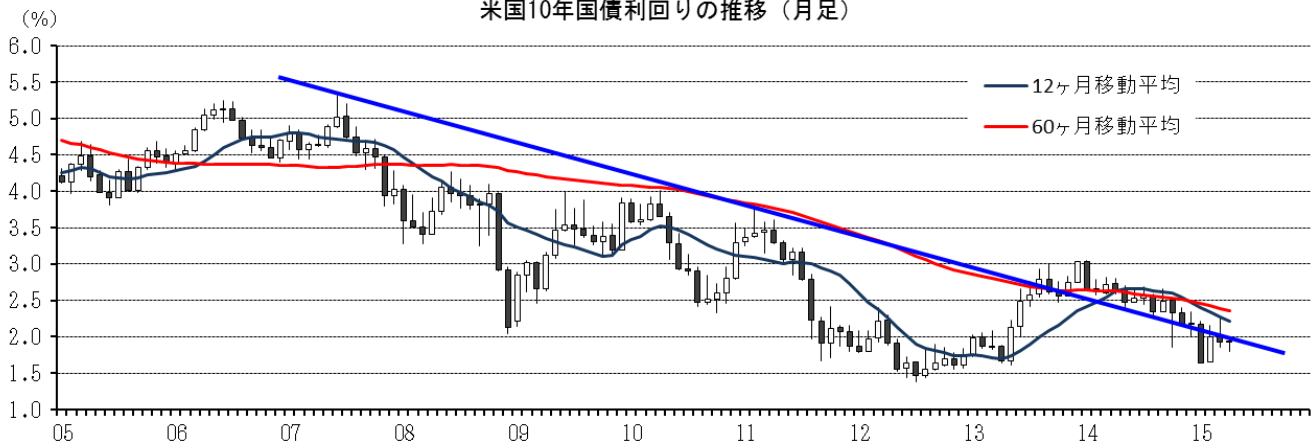
米国10年債利回りの推移



(%) F F 金利先物のイールドカーブ



米国10年国債利回りの推移 (月足)



本資料は情報提供を目的として作成されたものであり、投資勧誘を目的としたものではありません。作成時点で、第一生命経済研究所経済調査部が信ずるに足ると判断した情報に基づき作成していますが、その正確性、完全性に対する責任は負いません。見直しは予告なく変更されることがあります。また、記載された内容は、第一生命ないしはその関連会社の投資方針と常に整合的であるとは限りません。

[株式市場]

		直近値	直近までの変化率			過去の動き							
			1年前～	1月前～	前週末～	月間					週間		
						6カ月前	5カ月前	4カ月前	3カ月前	2カ月前	1カ月前	3週間前	2週間前
日本	日経平均	19907.63	+39.2	+6.7	+2.4	+3.0	▲1.3	+4.9	+1.5	+6.4	+2.2	▲1.4	+0.8
	TOPIX	1589.54	+38.3	+4.2	+1.6	+2.1	▲0.9	+3.8	+0.6	+5.8	+1.3	▲1.8	+0.7
	日経店頭	2528.35	+28.6	+4.2	+2.2	+2.9	+3.4	+1.4	▲2.7	+4.4	+1.0	▲0.6	+1.0
米国	NYダウ	18057.65	+11.7	+2.2	+1.7	▲1.6	+3.2	▲0.3	+2.0	+2.5	▲2.0	▲2.3	+0.3
	S P 500	2102.06	+14.7	+2.8	+1.7	▲1.5	+3.8	▲1.6	+2.3	+2.5	▲1.7	▲2.2	+0.3
	ナスダック	4995.98	+23.2	+2.8	+2.2	▲0.9	+4.8	▲1.9	+3.1	+3.5	▲1.3	▲2.7	▲0.1
	フィラデルフィア半導体	709.05	+24.6	+1.1	+2.9	▲4.5	+6.2	▲1.1	+0.4	+7.0	▲2.7	▲5.0	▲0.7
イギリス	F T 100	7089.77	+6.7	+5.8	+3.8	▲0.2	+1.3	▲2.9	▲1.2	+2.7	▲2.5	▲2.4	▲0.3
ドイツ	D A X	12374.73	+30.9	+7.6	+3.4	▲4.3	+0.7	+0.0	▲1.6	+7.0	+5.0	▲1.4	+0.8
欧州	ダウ欧州50	3576.40	+22.5	+6.4	+4.0	▲1.2	+2.2	+0.7	▲2.3	+2.6	+1.0	▲2.3	+0.4
ポーランド	ワルシャワWIG	55026.26	+4.7	+4.1	+1.6	▲3.7	+3.7	+5.8	▲1.7	▲1.3	+1.5	▲1.6	+1.1
ロシア	R T	999.38	▲17.6	+18.2	+7.4	▲10.7	▲2.4	▲5.6	▲2.9	▲10.7	▲1.8	▲0.7	+8.6
メキシコ	ボルサ	44882.01	+11.0	+4.4	+1.5	+2.5	+4.1	▲1.4	+0.1	▲1.9	▲1.1	▲0.8	+1.3
ブラジル	ボベスバ	54214.11	+6.0	+12.3	+2.1	+5.0	+9.8	▲11.7	+0.9	+0.1	▲0.8	▲3.6	+6.0
アルゼンチン	メルバル	11686.61	+79.8	+18.9	+5.6	+3.8	+19.9	+27.8	▲12.2	▲11.0	+12.9	▲6.3	+3.8
オーストラリア	A S 200	5968.37	+8.9	+2.5	+1.2	+4.4	▲0.1	▲5.9	+4.4	▲3.9	▲0.6	▲0.9	▲0.4
香港	ハンセン	27272.39	+17.6	+14.1	+7.9	+6.8	▲0.1	▲7.3	+4.6	▲0.0	+0.3	+0.5	+3.2
韓国	総合	2087.76	+3.9	+5.2	+2.1	+3.7	▲0.4	▲2.3	▲2.8	+0.8	+2.8	▲0.9	+1.3
台湾	加権	9617.70	+7.5	+0.9	+0.2	▲0.8	+1.3	▲5.0	+0.1	+2.4	▲0.4	▲2.5	+1.0
タイ	S E T	1547.83	+11.4	+1.1	+0.8	+1.1	+3.9	+1.5	▲0.1	+0.6	▲5.1	▲2.3	+2.7
インド	ンバISENSEX30	28879.38	+27.1	+0.6	+2.2	+1.9	+2.9	▲0.0	+4.6	+3.0	▲4.3	▲2.8	+2.9
中国	上海総合	4034.31	+89.0	+22.8	+4.4	+7.5	+0.7	+6.3	+2.6	+10.9	+13.2	+2.0	+4.7
U A E	ドバイ金融市場	3754.10	▲22.4	+0.0	+3.9	+22.6	+4.8	▲0.4	▲9.9	▲1.1	▲9.1	▲1.0	+5.1

(注) 「変化率」は、直近値までの変化率。プラスは株価の上昇を示す。

「過去の動き」は当該期間の変化率(例：4週間=4週間前の週間変化率、6カ月前=6カ月前の月間変化率)を示す。

直近値以外の単位は%。

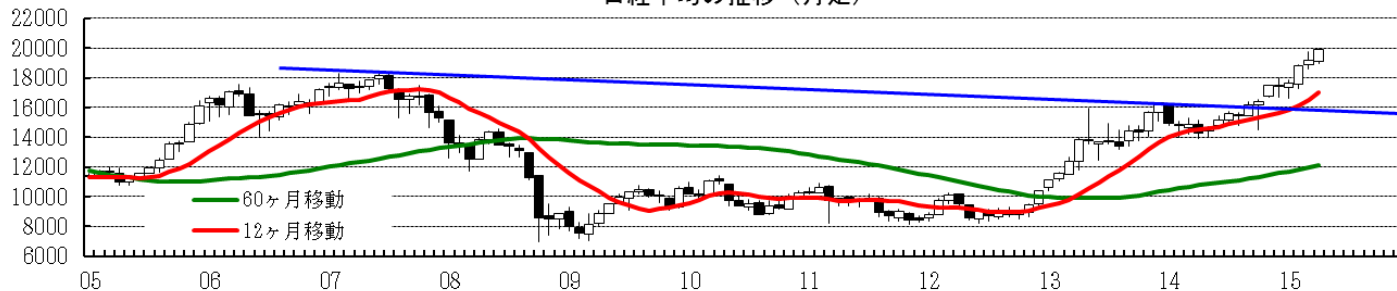
日経平均の推移



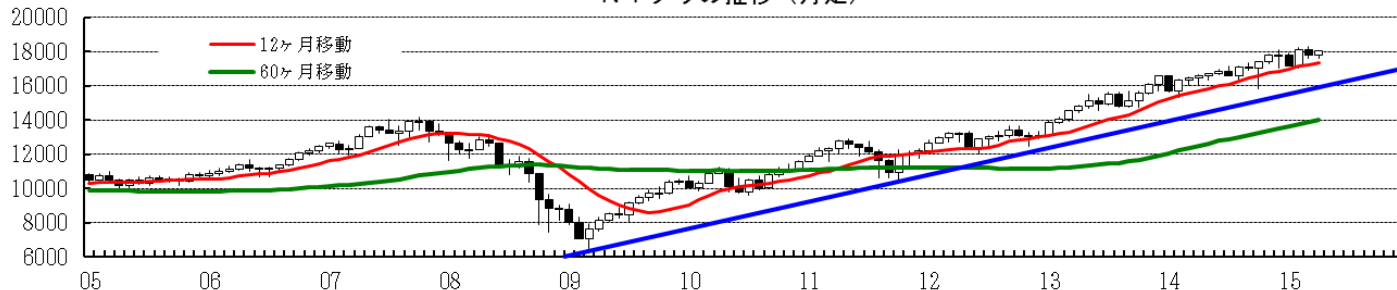
NYダウの推移



日経平均の推移(月足)



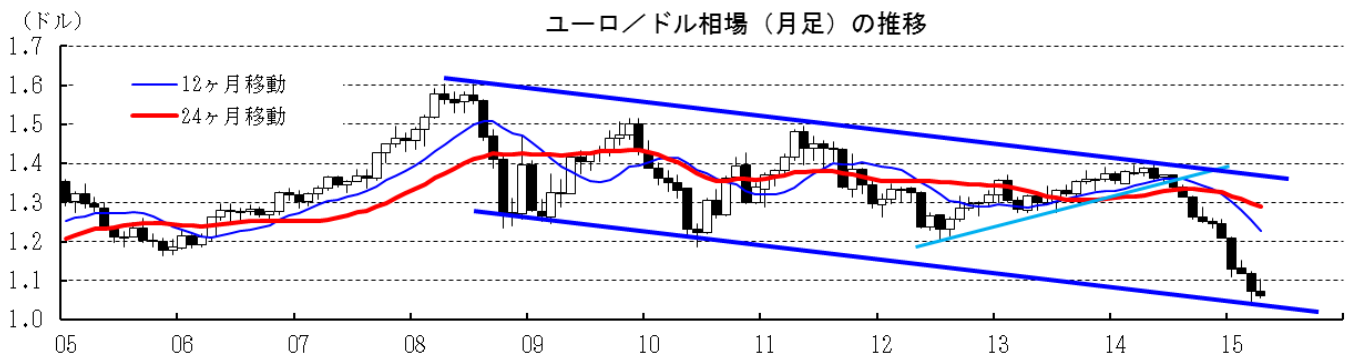
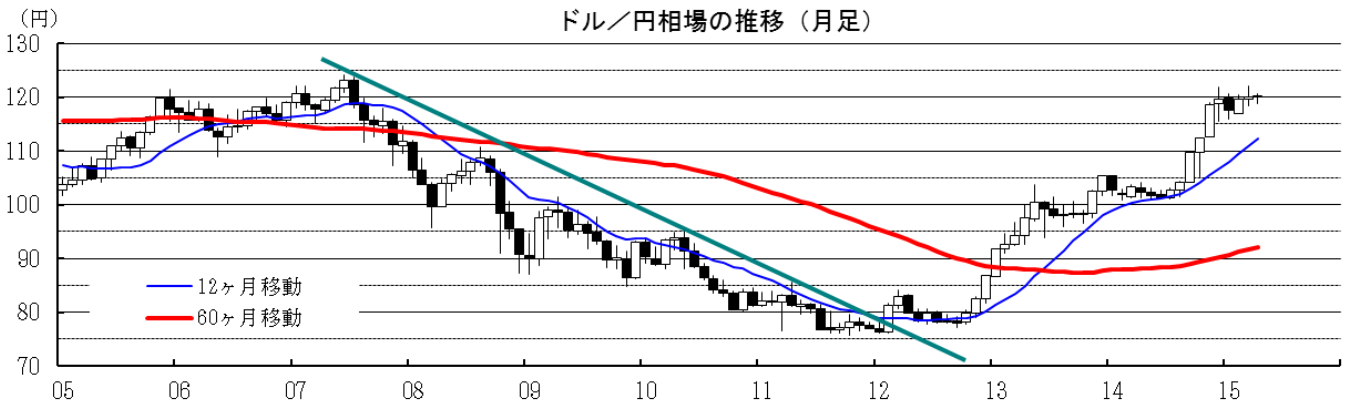
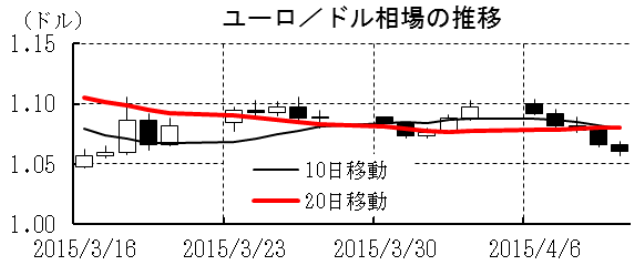
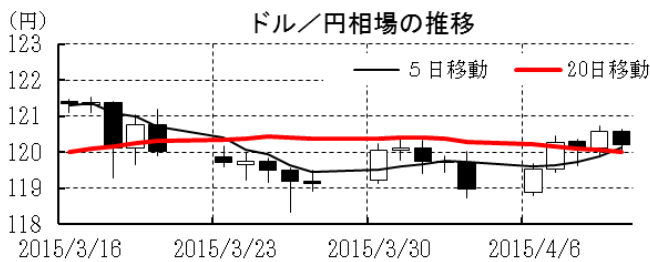
NYダウの推移(月足)



本資料は情報提供を目的として作成されたものであり、投資勧誘を目的としたものではありません。作成時点で、第一生命経済研究所経済調査部が信ずるに足ると判断した情報に基づき作成していますが、その正確性、完全性に対する責任は負いません。見直しは予告なく変更されることがあります。また、記載された内容は、第一生命ないしはその関連会社の投資方針と常に整合的であるとは限りません。

[為替]	直近値	直近までの変化率			過去の動き							
		1年前～	1月前～	前週末～	月間					週間		
					6カ月前	5カ月前	4カ月前	3カ月前	2カ月前	1カ月前	3週前	2週前
日本円	120.20	▲18.4	+0.8	▲1.0	▲2.4	▲5.6	▲0.9	+1.8	▲1.8	▲0.4	+0.7	+0.1
ユーロ	1.0603	▲23.6	▲0.9	▲3.4	▲0.8	▲0.6	▲2.8	▲6.7	▲0.8	▲4.2	+0.6	+0.8
イギリスポンド	1.4632	▲12.8	▲2.9	▲1.9	▲1.3	▲2.2	▲0.4	▲3.3	+2.5	▲4.0	▲0.5	+0.2
スイスフラン	0.9791	▲11.7	+2.0	▲2.9	▲0.8	▲0.3	▲3.0	+7.4	▲3.6	▲1.9	+1.3	+1.2
ポーランドズロチ	3.7907	▲26.1	+2.5	▲2.4	▲2.0	+0.6	▲5.5	▲4.7	+0.1	▲2.5	+1.4	+1.7
ロシアルーブル	53.598	▲50.7	+13.9	+5.4	▲8.7	▲17.2	▲15.1	▲19.7	+13.0	+3.7	+2.1	+2.1
カナダドル	1.2563	▲14.9	+1.0	▲0.6	▲0.6	▲1.3	▲1.8	▲9.6	+1.7	▲1.4	▲0.5	+1.0
メキシコペソ	15.226	▲16.6	+2.6	▲2.7	▲0.5	▲3.2	▲6.0	▲1.5	+0.2	▲2.1	▲1.2	+2.7
ブラジルレアル	3.076	▲40.5	+0.9	+1.4	▲1.0	▲3.9	▲3.2	▲1.3	▲6.4	▲12.0	▲0.6	+3.9
アルゼンチンペソ	8.845	▲10.6	▲0.9	▲0.2	▲0.8	▲0.3	+0.7	▲2.0	▲1.0	▲1.1	▲0.2	▲0.2
NZドル	0.754	▲13.2	+3.6	▲1.0	▲0.2	+0.8	▲0.6	▲6.9	+4.2	▲1.2	+0.0	+0.6
オーストラリアドル	0.7683	▲18.4	+0.7	+0.7	+0.6	▲3.3	▲3.9	▲5.0	+0.6	▲2.6	▲0.3	▲1.6
韓国ウォン	1093.42	▲5.2	+3.0	▲0.6	▲1.4	▲3.7	+1.7	▲0.8	+0.1	▲0.7	+0.9	+1.5
台湾ドル	31.245	▲4.1	+1.4	▲1.1	▲0.2	▲1.8	▲2.1	▲0.1	+0.7	+0.6	+0.6	+0.9
シンガポールドル	1.3681	▲9.4	+1.6	▲1.3	▲0.8	▲1.4	▲1.7	▲2.1	▲0.6	▲0.7	+0.7	+1.4
タイバーツ	32.55	▲0.8	+0.5	▲0.6	▲0.5	▲0.8	▲0.1	+0.6	+1.0	▲0.6	▲0.1	+0.6
インドネシアルピア	12919	▲14.0	+2.6	+0.2	+1.1	▲1.1	▲1.9	▲2.4	▲2.1	▲0.5	▲0.3	+0.9
インドルピー	62.28	▲3.1	+0.9	▲0.5	+0.8	▲1.4	▲1.5	+1.7	+0.9	▲1.2	▲0.4	+0.9
中国人民幣元	6.206	+0.1	+0.85	▲0.97	+0.40	▲0.49	▲1.01	▲0.79	▲0.20	+1.07	▲0.17	+1.10

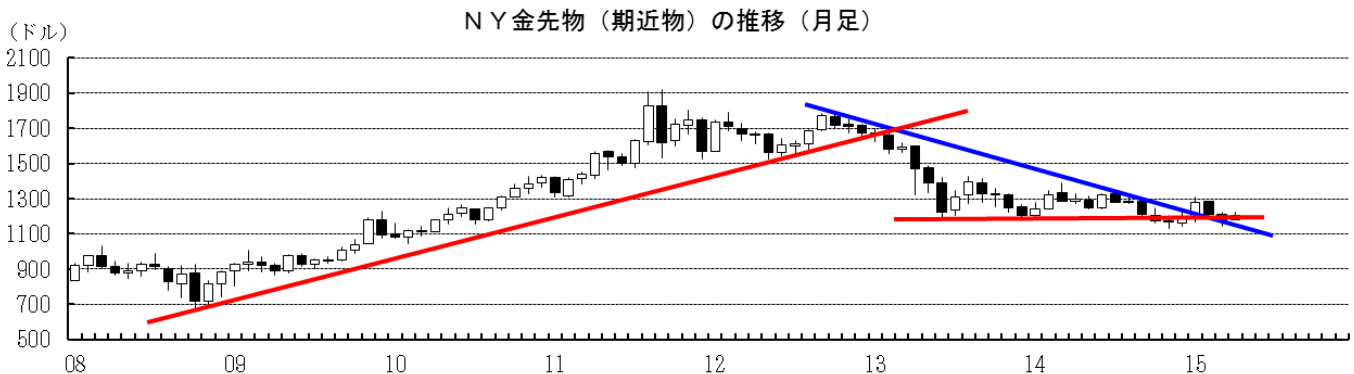
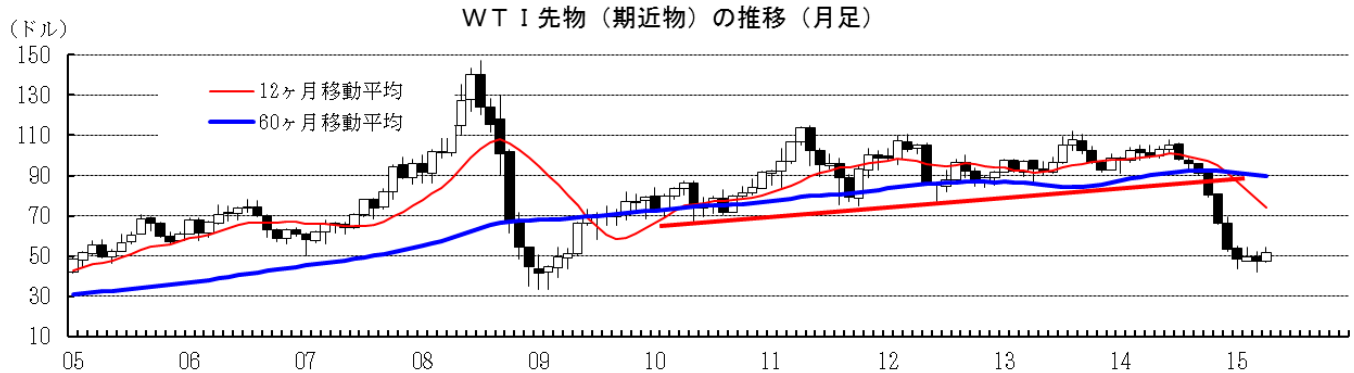
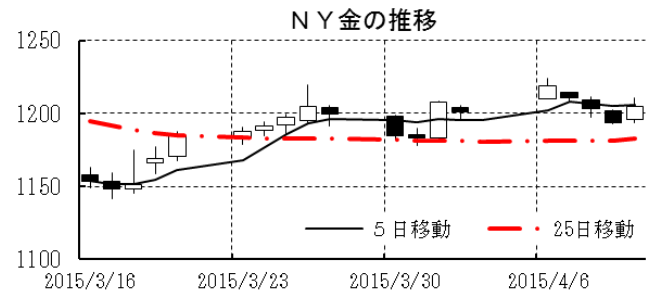
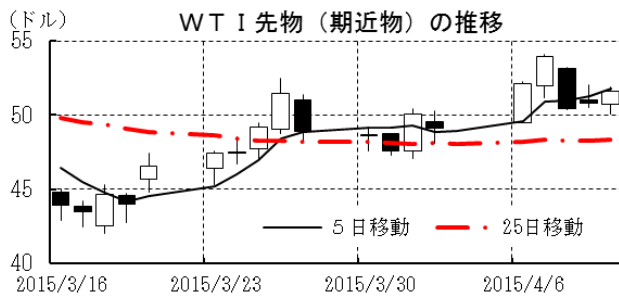
(注) 為替レートは全て対ドルレート。ただし、ユーロ、ポンド、豪ドル、NZドルは当該通貨から見たドル建て。
「変化率」は、直近値までの変化率。すべてプラスは当該通貨の増価を示す。
「過去の動き」は当該期間の変化率(例：4週前=4週間前の週間変化率、6カ月前=6カ月前の月間変化率)を示す。
直近値以外の単位は%。



本資料は情報提供を目的として作成されたものであり、投資勧誘を目的としたものではありません。作成時点で、第一生命経済研究所経済調査部が信ずるに足ると判断した情報に基づき作成していますが、その正確性、完全性に対する責任は負いません。見直しは予告なく変更されることがあります。また、記載された内容は、第一生命ないしはその関連会社の投資方針と常に整合的であるとは限りません。

[商品]	直近値	直近までの変化率			過去の動き							
		1年前～	1月前～	前週末～	月間						週間	
					6カ月前	5カ月前	4カ月前	3カ月前	2カ月前	1カ月前	3週間前	2週間前
WTI	51.64	▲50.1	+6.9	+5.1	▲11.6	▲17.9	▲19.5	▲9.4	+3.2	▲4.3	+4.9	+0.6
北海ブレント	57.87	▲46.1	+2.6	+5.3	▲9.3	▲18.3	▲18.3	▲7.6	+18.1	▲11.9	+2.0	▲2.6
ドバイ	54.83	▲47.4	▲0.8	▲1.6	▲12.8	▲18.4	▲20.7	▲15.2	+27.1	▲9.4	+7.4	▲0.3
OPECバスケット	53.52	▲48.7	+0.9	+1.1	▲13.0	▲14.7	▲25.6	▲13.8	+26.8	▲10.2	+6.0	▲0.0
金 (NY)	1204.6	▲8.7	+3.8	+0.3	▲3.2	+0.3	+0.8	+8.0	▲5.1	▲2.5	+1.3	+0.1
銅 (LDN)	6,039	▲9.3	+4.8	+1.0	+0.4	▲5.1	▲0.8	▲12.8	+7.3	+2.5	+0.2	▲1.2
アルミ (LDN)	1,765	▲6.7	+0.2	▲1.0	+4.0	▲1.7	▲7.6	+0.6	▲2.6	▲1.7	▲0.8	+0.0
鉛 (LDN)	1,997	▲5.5	+10.2	+6.2	▲4.3	+0.9	▲8.4	+0.1	▲7.1	+5.3	+2.4	+3.0
ニッケル (LDN)	12,625	▲26.1	▲10.1	▲3.1	▲3.2	+3.1	▲6.9	+0.1	▲7.1	▲12.1	▲6.7	▲2.0
スズ (LDN)	16,700	▲28.6	▲6.2	▲0.6	▲3.1	+2.9	▲4.2	▲1.9	▲5.7	▲7.5	▲0.6	▲2.4
銀 (NY、現物)	16.47	▲17.9	+5.0	▲4.5	▲4.8	▲4.3	+1.6	+9.9	▲3.8	+0.4	+1.3	+1.7
プラチナ (NY、現物)	1,173	▲19.6	+3.8	+1.4	▲4.8	▲2.9	+0.5	+2.7	▲4.2	▲3.9	▲0.0	+1.6
小麦 (シカゴ)	526.50	▲20.5	+6.0	▲1.8	+11.5	+8.4	+2.2	▲14.8	+2.9	▲1.1	▲4.2	+5.6
大豆 (シカゴ)	309.20	▲35.5	▲9.6	▲5.5	+27.7	+0.5	▲6.8	▲9.5	+7.2	▲7.6	▲0.8	+1.8
コーン (シカゴ)	377.00	▲24.8	▲1.4	▲2.5	+17.5	▲0.3	+5.7	▲6.8	+3.9	▲2.1	+1.6	▲1.2
CRB	217.12	▲30.0	+0.5	+0.5	▲2.4	▲6.5	▲9.6	▲4.8	+2.4	▲5.5	+0.5	+0.4
JOC	102.18	▲19.1	+1.3	+1.4	▲2.8	▲2.8	▲8.9	▲4.3	▲1.2	+0.1	+1.6	▲0.4

(注) 「変化率」は、直近値までの変化率。プラスは商品価格の上昇を示す。
「過去の動き」は当該期間の変化率(例：4週間前=4週間前の週間変化率、6カ月前=6カ月前の月間変化率)を示す。
直近値以外の単位は%。



本資料は情報提供を目的として作成されたものであり、投資勧誘を目的としたものではありません。作成時点で、第一生命経済研究所経済調査部が信ずるに足ると判断した情報に基づき作成していますが、その正確性、完全性に対する責任は負いません。見直しは予告なく変更されることがあります。また、記載された内容は、第一生命ないしはその関連会社の投資方針と常に整合的であるとは限りません。