

Market Watching

市場レポート

テーマ: Weekly Market Report (2015年4月6日～)
～日銀がサプライズを狙うなら～

発表日: 2015年4月6日 (月)

第一生命経済研究所 経済調査部
担当 嵐峰 義清 (03-5221-4521)

今週のスケジュール

今週の経済指標・イベント・注目材料

発表日	国	指標・イベント	注目度	コンセンサス	レンジ	前回	備考
4月6日(月)	日本	景気動向指数(2月)・先行C I ・一致C I		105.1 110.7	104.5~105.7 110.5~111.0	105.5 113.3	
	欧州	祝日					
	米国	I S M非製造業景況指数(3月) NY連銀総裁講演	★★	56.6	54.5~57.5	56.9	
4月7日(火)	日本	—					
	欧州	—					
	米国	消費者信用残高(2月) ミネアポリス連銀総裁講演 3年債入札		+135	+55~+160	+116	億ドル・前月差
	他	豪州金融政策委員会 IMF世界経済見通し	★ ★★	2.25%	2.00~2.25%	2.25%	政策金利水準
	日本	国際収支(2月)・経常収支 景気ウォッチャー(3月)・現状判断D I 日銀金融政策決定会合(7日～) 日銀総裁記者会見	★ ★★★ ★★★	+12,125	+7,500~+15,460	+614 50.1	億円・未季調
4月8日(水)	欧州	欧小売売上高(2月)		▲0.2%	▲0.5~+0.2%	+1.1%	前月比
	米国	F O M C 議事録 NY連銀総裁講演 10年債入札	★ ★				
	日本	30年債入札 日銀金融経済月報	★ ★				
	欧州	BOE金融政策委員会 ギリシャ、IMFへの融資返済日	★★★	0.50%	0.50%	0.50%	政策金利水準
4月9日(木)	米国	30年債入札	★				
	日本	—					
	欧州	—					
4月10日(金)	米国	財政収支(3月) 輸入物価(3月) ミネアポリス連銀総裁講演 リッチモンド連銀総裁講演		▲465 ▲0.6%	▲600~▲430 ▲1.1%~+0.2%	▲1,923 +0.4%	億ドル 前月比
	他	中国消費者物価(3月)		+1.3%	+0.9~+1.5%	+1.4%	前年同月比
	日本	—					
	欧州	—					
	日本	—					
4月11日(土)		—					
4月12日(日)		—					

(注) 市場コンセンサス、予測レンジは各種ベンダー調査に基づく
注目度は筆者

【先週の動き】

先週は、米国など主要国を中心に金利は低下した一方、株は小幅上昇した。週内に発表された米経済指標のうち、I S Mや雇用統計が弱めだったことが背景。株価は、米利上げが先送りされるとの見方から買い戻しの動きとなった。為替相場はドルが下落。

【今週の動き】

今週は、日本では日銀の金融政策決定会合に注目。一部では、消費者物価上昇率(生鮮食品および消費税引き上げの影響を除いたベース)の鈍化を背景に、4月末に行われる決定会合で追加緩和策がとられるとの見方もある。サプライズを狙って今会合で何らかの追加措置を講じる可能性も否定はできない。1~3月

本資料は情報提供を目的として作成されたものであり、投資勧誘を目的としたものではありません。作成時点で、第一生命経済研究所経済調査部が信ずるに足ると判断した情報に基づき作成していますが、その正確性、完全性に対する責任は負いません。見直しは予告なく変更されることがあります。また、記載された内容は、第一生命ないしはその関連会社の投資方針と常に整合的であるとは限りません。

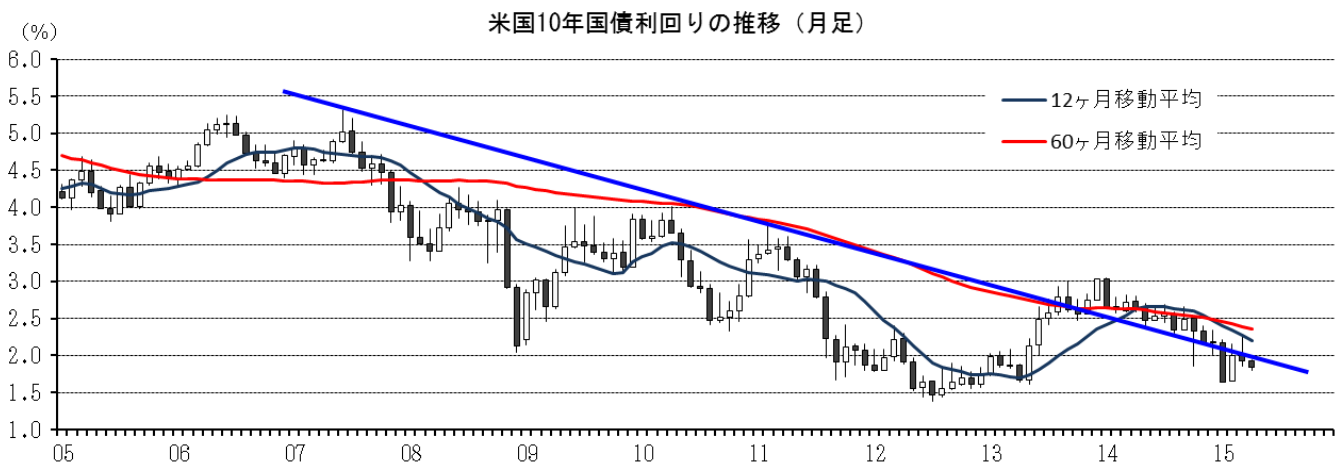
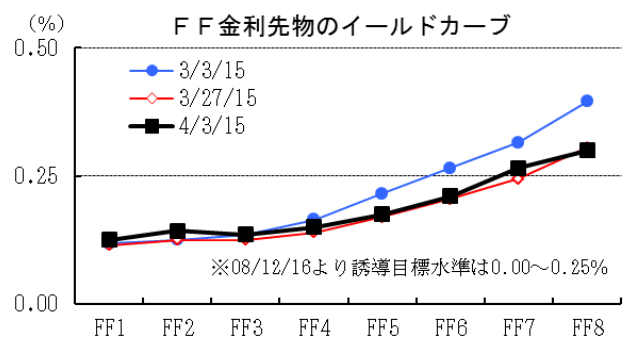
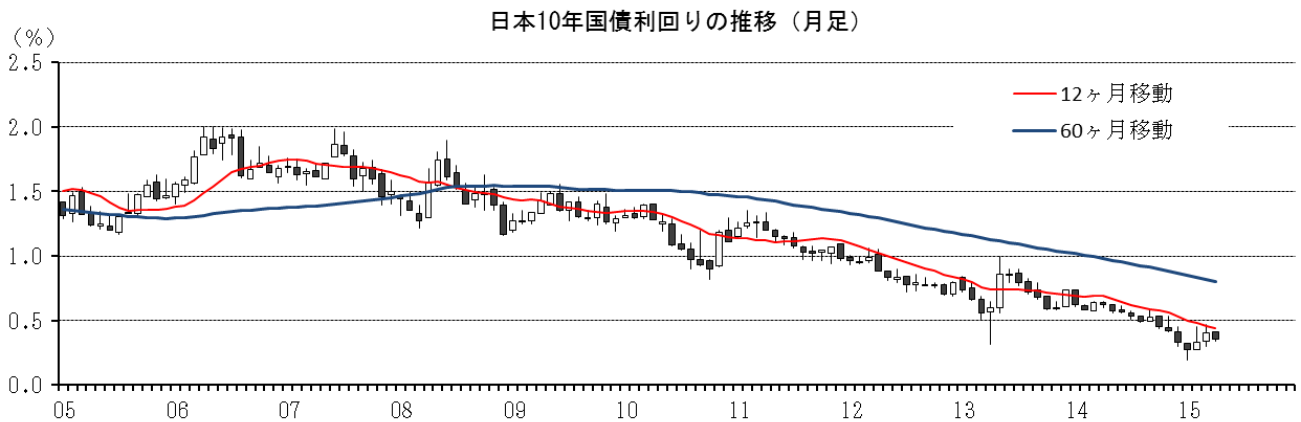
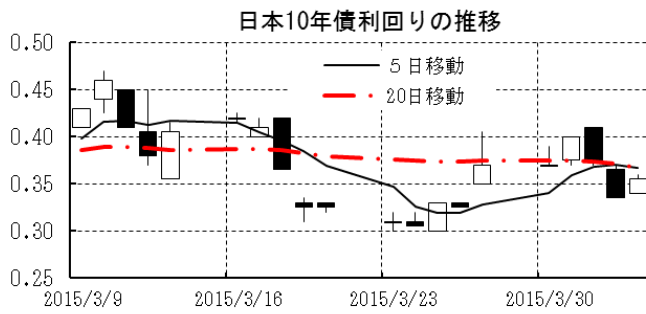
期の米経済指標が軒並み低迷したことで、米経済は利上げに対応できる状況ではないとの見方が米金利の低下を促す一方で、株価の伸び悩みやドル安圧力となっている。FRBの利上げに前向きな姿勢が完全に方針転換されるか、米経済が力強さを見せて利上げに耐えられるとの見方が強まるまでは、一進一退の冴えない展開が続こう。

〔債券市場〕

	直近値	直近までの変化率			過去の動き								
		1年前～	1月前～	前週末～	月間					週間			
					6カ月前	5カ月前	4カ月前	3カ月前	2カ月前	1カ月前	3週間前	2週間前	
2年	日本	0.020	▲7	▲1	▲2	▲4	▲3	▲3	+3	+1	+3	▲1	+3
	米国	0.476	+2	▲20	▲12	▲8	▲2	+20	▲22	+17	▲6	▲8	+1
	イギリス	0.435	▲25	▲17	+4	▲17	▲14	▲7	▲10	+8	▲1	▲9	▲0
	ドイツ	-0.254	▲44	▲4	▲1	+3	+2	▲7	▲9	▲4	▲3	▲0	▲1
	スペイン	0.032	▲62	▲13	▲4	+22	▲14	▲1	▲10	▲16	▲9	▲2	▲2
	ポルトガル	0.038	▲122	▲19	▲6	+42	▲40	▲8	▲6	▲10	▲17	▲2	▲0
	イタリア	0.188	▲57	▲5	▲6	+34	▲21	+5	▲17	▲16	▲1	+6	+2
	アイルランド	0.065	▲48	+0	+0	+8	▲3	▲4	+5	+0	+0	+0	+0
	ポーランド	1.577	▲141	▲5	▲4	▲30	+7	+2	▲28	+9	+1	▲4	▲0
	カナダ	0.494	▲61	▲1	▲4	▲10	▲3	+2	▲62	+8	+3	▲10	+7
	オーストラリア	1.637	▲126	▲23	▲16	▲6	▲11	▲24	▲21	▲17	▲6	▲11	+3
	韓国	1.700	▲109	▲28	▲6	▲14	▲7	+6	▲12	+5	▲32	▲4	▲3
タイ	1.792	▲37	▲26	▲2	▲7	▲20	▲1	▲3	▲0	▲26	▲2	▲7	
10年	日本	0.355	▲29	▲2	▲2	▲8	▲3	▲9	▲6	+6	+7	▲8	+5
	米国	1.839	▲96	▲28	▲12	▲15	▲17	+1	▲53	+35	▲7	▲18	+3
	イギリス	1.592	▲116	▲25	+5	▲18	▲32	▲17	▲43	+47	▲22	▲19	+3
	ドイツ	0.194	▲141	▲17	▲1	▲11	▲14	▲16	▲24	+3	▲15	▲7	+2
	ギリシャ	12.062	+593	+257	+106	+142	+29	+140	+143	▲174	+220	+57	▲34
	スペイン	1.221	▲201	▲17	▲10	▲6	▲18	▲28	▲19	▲16	▲5	+3	+14
	ポルトガル	1.709	▲227	▲22	▲5	+5	▲37	▲16	▲5	▲81	▲14	+7	+13
	イタリア	1.301	▲195	▲10	▲5	+1	▲31	▲14	▲30	▲26	▲9	+5	+15
	アイルランド	0.759	▲224	▲15	▲2	+6	▲34	▲13	▲11	▲27	▲12	+0	+1
	ポーランド	2.261	▲196	+8	▲5	▲51	▲16	+14	▲54	+18	+15	▲20	+5
	カナダ	1.314	▲123	▲11	▲6	▲10	▲19	▲7	▲54	+5	+6	▲17	+7
	オーストラリア	2.295	▲189	▲25	▲11	▲20	▲26	▲29	▲30	+2	▲14	▲17	+2
韓国	2.085	▲148	▲27	▲9	▲20	▲6	+2	▲37	+12	▲20	▲15	▲3	
タイ	2.638	▲108	+0	▲6	▲22	▲3	▲58	▲11	+3	+3	+2	▲5	
長短スプレッド	日本	+33.5	▲22	▲1	+1	▲3	▲1	▲6	▲8	+4	+4	▲7	+2
	米国	+136.3	▲98	▲8	▲0	▲8	▲15	▲19	▲31	+18	▲1	▲11	+2
	イギリス	+115.7	▲91	▲8	+1	▲1	▲18	▲10	▲33	+38	▲21	▲11	+3
	ドイツ	+44.8	▲97	▲12	▲0	▲13	▲17	▲9	▲15	+7	▲12	▲7	+3
	スペイン	+118.9	▲139	▲4	▲6	▲28	▲5	▲27	▲9	▲1	+5	+5	+17
	ポルトガル	+167.1	▲104	▲3	+1	▲37	+2	▲8	+2	▲71	+3	+9	+13
	イタリア	+111.3	▲138	▲5	+1	▲32	▲10	▲19	▲12	▲11	▲8	▲0	+13
	ポーランド	+68.4	▲55	+13	▲1	▲21	▲22	+11	▲26	+9	+14	▲16	+5
	カナダ	+82.0	▲62	▲11	▲2	+0	▲16	▲9	+8	▲3	+2	▲7	▲1
	オーストラリア	+65.8	▲63	▲2	+5	▲13	▲15	▲5	▲9	+19	▲8	▲6	▲1
	韓国	+38.5	▲39	+1	▲3	▲6	+0	▲4	▲24	+6	+12	▲11	▲1
	タイ	+84.6	▲72	+26	▲4	▲15	+17	▲57	▲9	+4	+29	+4	+2

(注) 「変化幅」は、直近値までの変化幅。プラスは金利の上昇を示す。
「過去の動き」は当該期間の変化幅(例：4週間＝4週間前の週間変化幅、6カ月前＝6カ月前の月間変化幅)を示す。
直近値の単位は%、ただし長短スプレッドはbp。直近値以外の単位はbp。

本資料は情報提供を目的として作成されたものであり、投資勧誘を目的としたものではありません。作成時点で、第一生命経済研究所経済調査部が信ずるに足ると判断した情報に基づき作成していますが、その正確性、完全性に対する責任は負いません。見直しは予告なく変更されることがあります。また、記載された内容は、第一生命ないしはその関連会社の投資方針と常に整合的であるとは限りません。



本資料は情報提供を目的として作成されたものであり、投資勧誘を目的としたものではありません。作成時点で、第一生命経済研究所経済調査部が信ずるに足ると判断した情報に基づき作成していますが、その正確性、完全性に対する責任を負いません。見直しは予告なく変更されることがあります。また、記載された内容は、第一生命ないしはその関連会社の投資方針と常に整合的であるとは限りません。

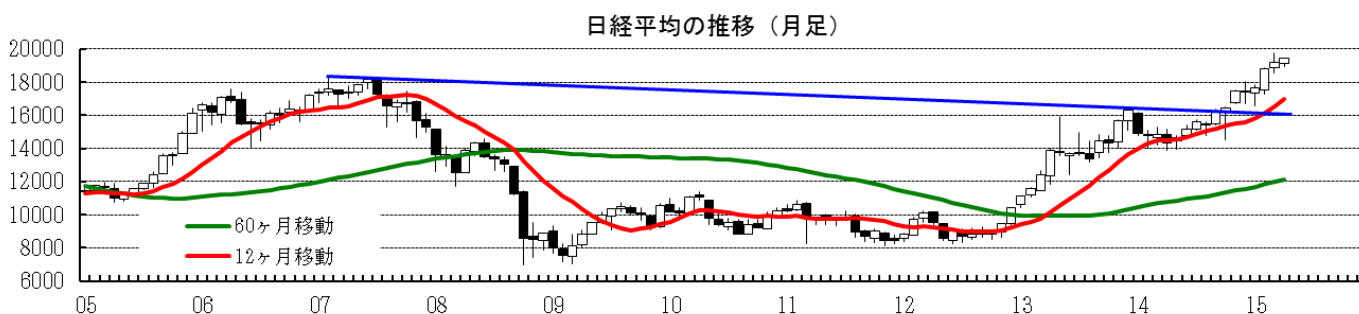
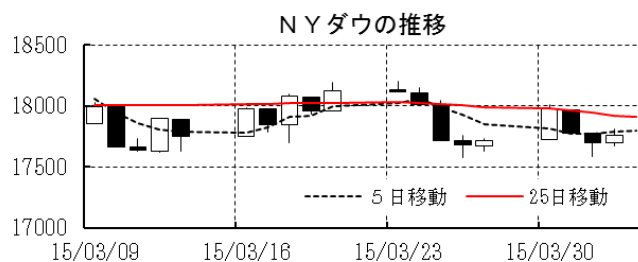
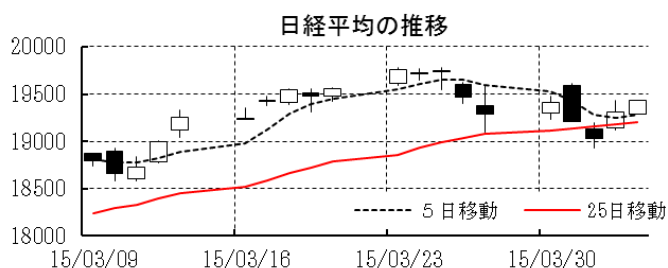
[株式市場]

		直近値	直近までの変化率			過去の動き							
			1年前～	1月前～	前週末～	月間					週間		
						6カ月前	5カ月前	4カ月前	3カ月前	2カ月前	1カ月前	3週間前	2週間前
日本	日経平均	19435.08	+28.9	+3.3	+0.8	+3.0	▲1.3	+4.9	+1.5	+6.4	+2.2	+1.6	▲1.4
	TOPIX	1564.16	+28.6	+2.4	+0.7	+2.1	▲0.9	+3.8	+0.6	+5.8	+1.3	+1.3	▲1.8
	日経店頭	2474.67	+22.2	+2.0	+1.0	+2.9	+3.4	+1.4	▲2.7	+4.4	+1.0	+0.3	▲0.6
米国	NYダウ	17763.24	+7.2	▲2.4	+0.3	▲1.6	+3.2	▲0.3	+2.0	+2.5	▲2.0	+2.1	▲2.3
	S P 500	2066.96	+9.4	▲1.9	+0.3	▲1.5	+3.8	▲1.6	+2.3	+2.5	▲1.7	+2.7	▲2.2
	ナスダック	4886.94	+15.3	▲1.9	▲0.1	▲0.9	+4.8	▲1.9	+3.1	+3.5	▲1.3	+3.2	▲2.7
	フィラデルフィア半導体	689.17	+15.6	▲4.3	▲0.7	▲4.5	+6.2	▲1.1	+0.4	+7.0	▲2.7	+3.3	▲5.0
イギリス	FT100	6833.46	+2.8	▲0.8	▲0.3	▲0.2	+1.3	▲2.9	▲1.2	+2.7	▲2.5	+4.2	▲2.4
ドイツ	DAX	11967.39	+24.3	+6.1	+0.8	▲4.3	+0.7	+0.0	▲1.6	+7.0	+5.0	+1.2	▲1.4
欧州	ダウ欧州50	3437.70	+17.0	+2.4	+0.4	▲1.2	+2.2	+0.7	▲2.3	+2.6	+1.0	+2.7	▲2.3
ポーランド	ワルシャワWIG	54179.04	+3.4	+2.7	+1.1	▲3.7	+3.7	+5.8	▲1.7	▲1.3	+1.5	+3.3	▲1.6
ロシア	RT	930.12	▲23.2	+1.4	+8.6	▲10.7	▲2.4	▲5.6	▲2.9	▲10.7	▲1.8	+3.4	▲0.7
メキシコ	ボルサ	44202.94	+9.0	+1.4	+1.3	+2.5	+4.1	▲1.4	+0.1	▲1.9	▲1.1	▲0.1	▲0.8
ブラジル	ボベスバ	53123.02	+3.3	+3.5	+6.0	+5.0	+9.8	▲11.7	+0.9	+0.1	▲0.8	+6.9	▲3.6
アルゼンチン	メルバル	11071.68	+70.4	+14.4	+3.8	+3.8	+19.9	+27.8	▲12.2	▲11.0	+12.9	+11.1	▲6.3
オーストラリア	AS200	5898.58	+9.0	▲0.6	▲0.4	+4.4	▲0.1	▲5.9	+4.4	▲3.9	▲0.6	+2.8	▲0.9
香港	ハンセン	25275.64	+12.0	+2.3	+3.2	+6.8	▲0.1	▲7.3	+4.6	▲0.0	+0.3	+2.3	+0.5
韓国	総合	2045.42	+2.6	+2.2	+1.3	+3.7	▲0.4	▲2.3	▲2.8	+0.8	+2.8	+2.6	▲0.9
台湾	加権	9600.32	+8.0	▲0.1	+1.0	▲0.8	+1.3	▲5.0	+0.1	+2.4	▲0.4	+1.8	▲2.5
タイ	SET	1536.05	+10.4	▲1.7	+2.7	+1.1	+3.9	+1.5	▲0.1	+0.6	▲5.1	▲0.8	▲2.3
インド	ムンバイSENSEX30	28260.14	+25.6	▲4.5	+2.9	+1.9	+2.9	▲0.0	+4.6	+3.0	▲4.3	▲0.8	▲2.8
中国	上海総合	3863.93	+89.1	+18.4	+4.7	+7.5	+0.7	+6.3	+2.6	+10.9	+13.2	+7.2	+2.0
UAE	ドバイ金融市場	3614.70	▲21.7	▲3.8	+5.1	+22.6	+4.8	▲0.4	▲9.9	▲1.1	▲9.1	▲6.3	▲1.0

(注) 「変化率」は、直近値までの変化率。プラスは株価の上昇を示す。

「過去の動き」は当該期間の変化率(例：4週間=4週間前の週間変化率、6カ月前=6カ月前の月間変化率)を示す。

直近値以外の単位は%。



本資料は情報提供を目的として作成されたものであり、投資勧誘を目的としたものではありません。作成時点で、第一生命経済研究所経済調査部が信ずるに足ると判断した情報に基づき作成していますが、その正確性、完全性に対する責任は負いません。見直しは予告なく変更されることがあります。また、記載された内容は、第一生命ないしはその関連会社の投資方針と常に整合的であるとは限りません。

[為替]

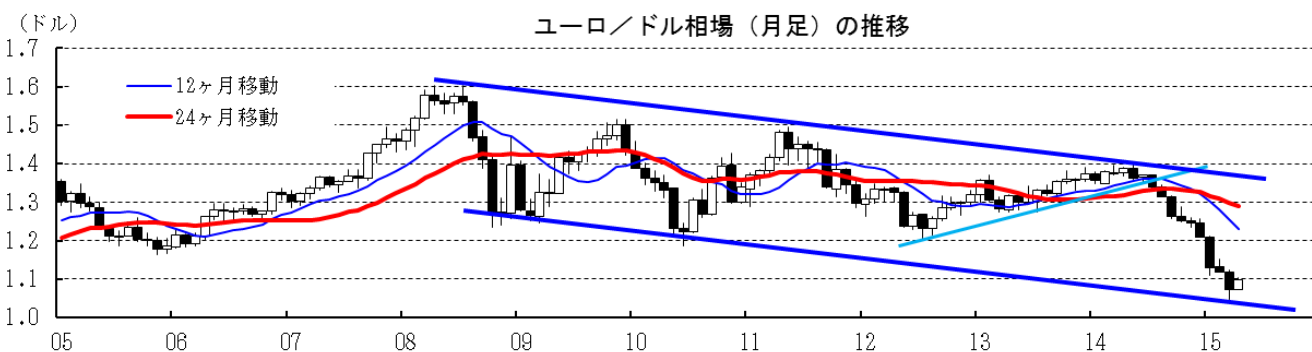
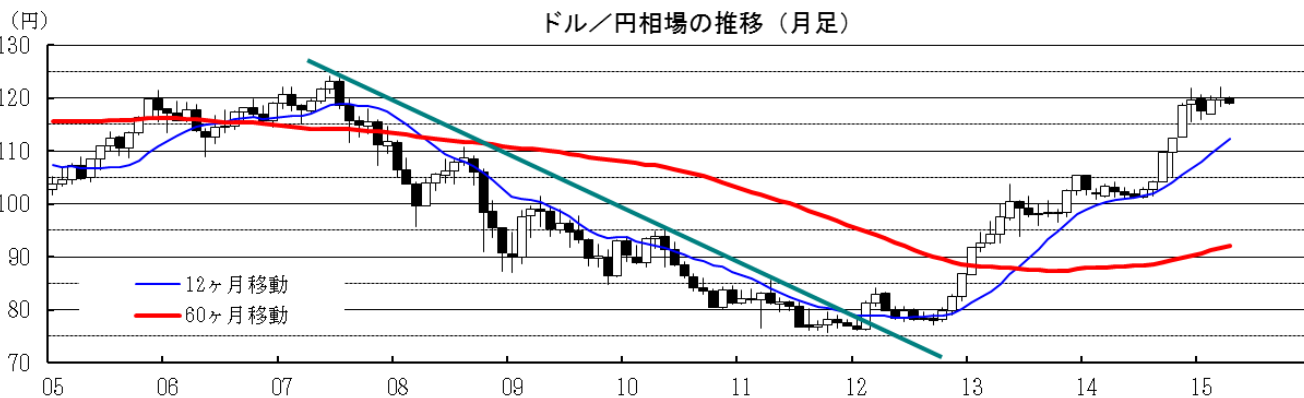
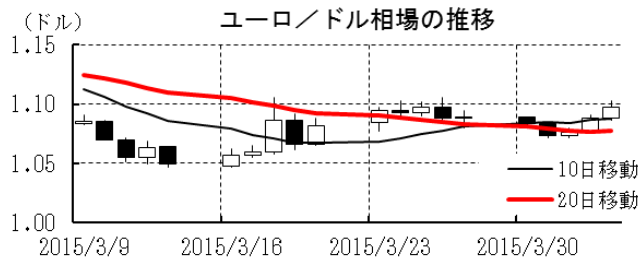
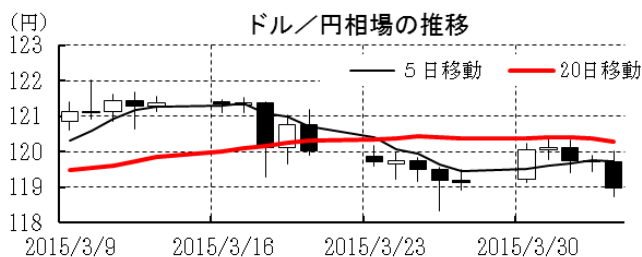
	直近値	直近までの変化率			過去の動き							
		1年前～	1月前～	前週末～	月間						週間	
					6カ月前	5カ月前	4カ月前	3カ月前	2カ月前	1カ月前	3週間前	2週間前
日本円	118.98	▲14.5	+0.6	+0.1	▲2.4	▲5.6	▲0.9	+1.8	▲1.8	▲0.4	+1.1	+0.7
ユーロ	1.0971	▲20.0	▲1.8	+0.8	▲0.8	▲0.6	▲2.8	▲6.7	▲0.8	▲4.2	+3.1	+0.6
イギリスポンド	1.4916	▲10.1	▲2.9	+0.2	▲1.3	▲2.2	▲0.4	▲3.3	+2.5	▲4.0	+1.4	▲0.5
スイスフラン	0.9513	▲6.8	+1.0	+1.2	▲0.8	▲0.3	▲3.0	+7.4	▲3.6	▲1.9	+3.0	+1.3
ポーランドズロチ	3.7007	▲21.9	+0.7	+1.7	▲2.0	+0.6	▲5.5	▲4.7	+0.1	▲2.5	+3.4	+1.4
ロシアルーブル	56.679	▲59.4	+8.4	+2.1	▲8.7	▲17.2	▲15.1	▲19.7	+13.0	+3.7	+4.9	+2.1
カナダドル	1.2487	▲13.2	+0.1	+1.0	▲0.6	▲1.3	▲1.8	▲9.6	+1.7	▲1.4	+1.8	▲0.5
メキシコペソ	14.825	▲13.0	+1.1	+2.7	▲0.5	▲3.2	▲6.0	▲1.5	+0.2	▲2.1	+2.8	▲1.2
ブラジルリアル	3.121	▲36.9	▲6.5	+3.9	▲1.0	▲3.9	▲3.2	▲1.3	▲6.4	▲12.0	+0.6	▲0.6
アルゼンチンペソ	8.829	▲10.3	▲1.0	▲0.2	▲0.8	▲0.3	+0.7	▲2.0	▲1.0	▲1.1	▲0.1	▲0.2
NZドル	0.761	▲10.9	+0.8	+0.6	▲0.2	+0.8	▲0.6	▲6.9	+4.2	▲1.2	+3.1	+0.0
オーストラリアドル	0.7631	▲17.3	▲2.4	▲1.6	+0.6	▲3.3	▲3.9	▲5.0	+0.6	▲2.6	+1.8	▲0.3
韓国ウォン	1086.88	▲2.7	+0.9	+1.5	▲1.4	▲3.7	+1.7	▲0.8	+0.1	▲0.7	+2.2	+0.9
台湾ドル	30.890	▲2.0	+1.4	+0.9	▲0.2	▲1.8	▲2.1	▲0.1	+0.7	+0.6	+1.1	+0.6
シンガポールドル	1.3503	▲6.9	+0.9	+1.4	▲0.8	▲1.4	▲1.7	▲2.1	▲0.6	▲0.7	+1.0	+0.7
タイバーツ	32.36	+0.4	▲0.0	+0.6	▲0.5	▲0.8	▲0.1	+0.6	+1.0	▲0.6	+1.2	▲0.1
インドネシアルピア	12951	▲14.6	+0.3	+0.9	+1.1	▲1.1	▲1.9	▲2.4	▲2.1	▲0.5	+1.8	▲0.3
インドルピー	61.97	▲2.6	▲0.2	+0.9	+0.8	▲1.4	▲1.5	+1.7	+0.9	▲1.2	+1.3	▲0.4
中国人民幣元	6.147	+1.0	+2.06	+1.10	+0.40	▲0.49	▲1.01	▲0.79	▲0.20	+1.07	+0.88	▲0.17

(注) 為替レートは全て対ドルレート。ただし、ユーロ、ポンド、豪ドル、NZドルは当該通貨から見たドル建て。

「変化率」は、直近値までの変化率。すべてプラスは当該通貨の増価を示す。

「過去の動き」は当該期間の変化率(例: 4週間=4週間前の週間変化率、6カ月前=6カ月前の月間変化率)を示す。

直近値以外の単位は%。

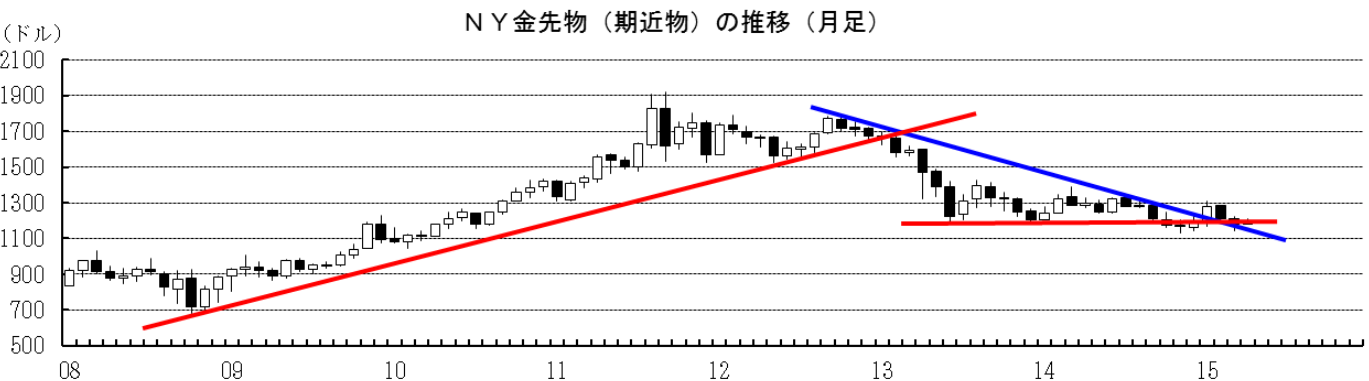
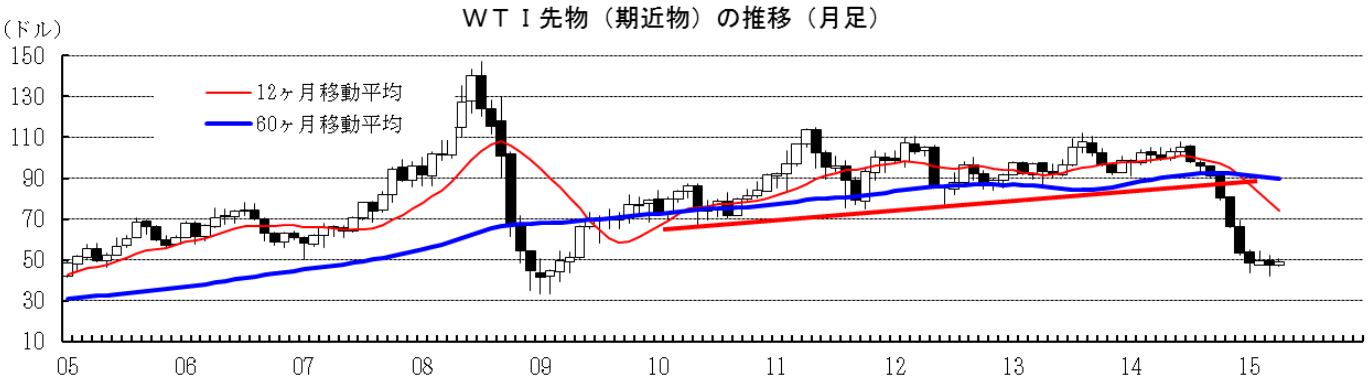
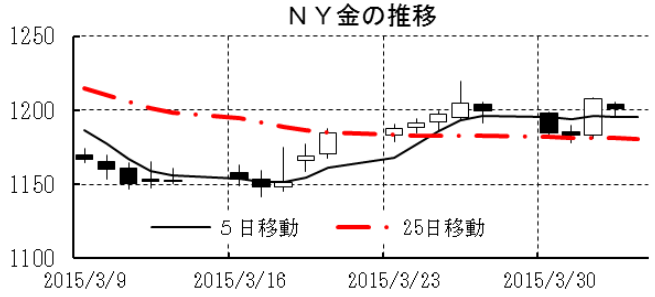
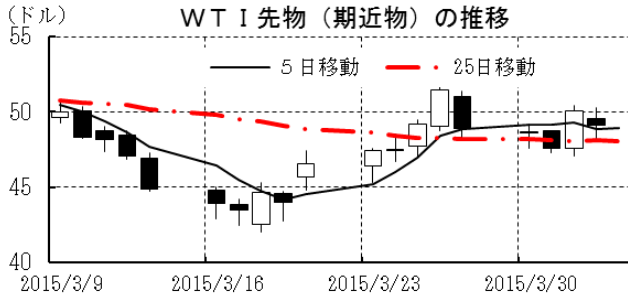


本資料は情報提供を目的として作成されたものであり、投資勧誘を目的としたものではありません。作成時点で、第一生命経済研究所経済調査部が信ずるに足ると判断した情報に基づき作成していますが、その正確性、完全性に対する責任は負いません。見直しは予告なく変更されることがあります。また、記載された内容は、第一生命ないしはその関連会社の投資方針と常に整合的であるとは限りません。

[商品]

[商品]	直近値	直近までの変化率			過去の動き							
		1年前～	1月前～	前週末～	月間					週間		
					6カ月前	5カ月前	4カ月前	3カ月前	2カ月前	1カ月前	3週間前	2週間前
WT I	49.14	▲51.0	▲2.7	+0.6	▲11.6	▲17.9	▲19.5	▲9.4	+3.2	▲4.3	+3.9	+4.9
北海ブレント	54.95	▲48.2	▲9.9	▲2.6	▲9.3	▲18.3	▲18.3	▲7.6	+18.1	▲11.9	+1.2	+2.0
ドバイ	55.74	▲45.2	▲5.2	▲0.3	▲12.8	▲18.4	▲20.7	▲15.2	+27.1	▲9.4	▲4.4	+7.4
OPECバスケット	52.48	▲48.3	▲6.5	▲0.9	▲13.0	▲14.7	▲25.6	▲13.8	+26.8	▲10.2	▲3.3	+6.0
金 (NY)	1200.9	▲6.5	▲0.3	+0.1	▲3.2	+0.3	+0.8	+8.0	▲5.1	▲2.5	+2.8	+1.3
銅 (LDN)	5,980	▲10.0	+2.7	▲1.2	+0.4	▲5.1	▲0.8	▲12.8	+7.3	+2.5	+3.2	+0.2
アルミ (LDN)	1,782	▲2.8	▲0.6	+0.0	+4.0	▲1.7	▲7.6	+0.6	▲2.6	▲1.7	+1.9	▲0.8
鉛 (LDN)	1,880	▲8.5	+7.6	+3.0	▲4.3	+0.9	▲8.4	+0.1	▲7.1	+5.3	+0.3	+2.4
ニッケル (LDN)	13,025	▲20.1	▲4.8	▲2.0	▲3.2	+3.1	▲6.9	+0.1	▲7.1	▲12.1	+0.8	▲6.7
スズ (LDN)	16,795	▲27.6	▲5.9	▲2.4	▲3.1	+2.9	▲4.2	▲1.9	▲5.7	▲7.5	▲0.0	▲0.6
銀 (NY、現物)	17.25	▲13.1	+6.0	+1.7	▲4.8	▲4.3	+1.6	+9.9	▲3.8	+0.4	+7.0	+1.3
プラチナ (NY、現物)	1,157	▲19.8	▲2.5	+1.6	▲4.8	▲2.9	+0.5	+2.7	▲4.2	▲3.9	+1.8	▲0.0
小麦 (シカゴ)	536.25	▲20.7	+5.4	+5.6	+11.5	+8.4	+2.2	▲14.8	+2.9	▲1.1	+5.6	▲4.2
大豆 (シカゴ)	327.30	▲31.8	▲4.2	+1.8	+27.7	+0.5	▲6.8	▲9.5	+7.2	▲7.6	▲0.9	▲0.8
コーン (シカゴ)	386.50	▲22.7	+1.2	▲1.2	+17.5	▲0.3	+5.7	▲6.8	+3.9	▲2.1	+1.2	+1.6
CRB	216.09	▲28.7	▲2.7	+0.4	▲2.4	▲6.5	▲9.6	▲4.8	+2.4	▲5.5	+1.6	+0.5
JOC	100.79	▲19.7	+0.7	▲0.4	▲2.8	▲2.8	▲8.9	▲4.3	▲1.2	+0.1	▲0.6	+1.6

(注) 「変化率」は、直近値までの変化率。プラスは商品価格の上昇を示す。
 「過去の動き」は当該期間の変化率(例: 4週間=4週間前の週間変化率、6カ月前=6カ月前の月間変化率)を示す。
 直近値以外の単位は%。



本資料は情報提供を目的として作成されたものであり、投資勧誘を目的としたものではありません。作成時点で、第一生命経済研究所経済調査部が信ずるに足ると判断した情報に基づき作成していますが、その正確性、完全性に対する責任は負いません。見直しは予告なく変更されることがあります。また、記載された内容は、第一生命ないしはその関連会社の投資方針と常に整合的であるとは限りません。