

Market Watching

市場レポート

テーマ: Weekly Market Report (2015年3月30日～)
～米金利の動きに注目～

発表日: 2015年3月30日 (月)

第一生命経済研究所 経済調査部
担当 鷹峰 義清 (03-5221-4521)

今週のスケジュール

今週の経済指標・イベント・注目材料

発表日	国	指標・イベント	注目度	コンセンサス	レンジ	前回	備考
3月30日(月)	日本	鉱工業生産(2月)	★★★	▲1.7%	▲4.7～+0.1%	+3.7%	前月比
	欧州	独消費者物価(3月)・速報値	★	+0.3%	0.0～+0.4%	+0.1%	前年比
		ギリシャ改革プログラム提出期限	★★★				
	米国	個人支出(2月)		+0.2%	0.0～+0.4%	▲0.2%	前月比
PCEデフレーター(2月)・コア フィッシャーFRB副議長講演			+1.3%	+1.2～+1.4%	+1.3%	前年比	
3月31日(火)	日本	名目賃金(2月)	★			+1.3%	前年比
		住宅着工(2月)		87.6	84.8～89.5	86.4	万戸
	欧州	欧失業率(2月)		11.2%	11.0～11.2%	11.2%	
		欧消費者物価(3月)・速報値	★★★	▲0.1%	▲0.5～0.0%	▲0.3%	前年比
	米国	独失業率(3月)		6.5%	6.4～6.5%	6.5%	季調値
		CB消費者信頼感(3月)	★★	96.3	93.0～97.5	96.4	
		S&Pケースシラー住宅価格指数(1月)	★	+4.6%	+4.5～+5.1%	+4.5%	前年比
		シカゴ地区PMI(3月)	★	52.4	50.0～55.0	45.8	
		自動車販売台数(3月)		1,665	1,646～1,710	1,620	万台・年率
		リッチモンド連銀総裁講演 アトランタ連銀総裁講演 クリーブランド連銀総裁講演 カンザスシティ連銀総裁講演			1,690 +201	1,650～1,710 +175～+235	1,750 +204
4月1日(水)	日本	日銀短観・業況判断DI・大企業製造業(3月)	★★★★	+14	+9～+16	+12	
		・大企業非製造業(3月)	★★★★	+17	+14～+20	+16	
		・大企業全産業設備投資(2015年度)	★★	+0.5%	▲3.7～+3.7%		前年度比
		新車販売台数・乗用車(3月)				▲16.8%	前年比
	欧州						
米国	ISM製造業景況指数(3月)	★★★★	52.5	50.0～55.0	52.9		
	ADP雇用統計(3月)	★★★★	+225	+178～+250	+212	千人・前月差	
	サンフランシスコ連銀総裁講演 アトランタ連銀総裁講演						
	他	中国製造業PMI(3月)	★	49.7	48.9～50.4	49.9	
4月2日(木)	日本	中国HSBC製造業PMI(3月改定)	★	49.3	49.2～49.5	49.2	
		マネタリーベース(3月)				+36.7%	前年比
	10年債入札	★					
欧州							
米国	貿易収支(2月)		▲410	▲430～▲390	▲418	億ドル	
	イエレンFRB議長講演	★★					
4月3日(金)	日本						
	欧州	英など休場					
	米国	雇用統計・非農業就業者数(3月)	★★★★	+250	+140～+286	+295	千人・前月差
		失業率(3月)	★★★★	5.5%	5.4～5.6%	5.5%	
		時間あたり賃金(3月)		+0.2%	+0.1～+0.2%	+0.1%	前月比
ミネアポリス連銀総裁講演 株式市場休場							
4月4日(土)							
4月5日(日)							

(注) 市場コンセンサス、予測レンジは各種ベンダー調査に基づく
注目度は筆者

【先週の動き】

先週は、株・債券とも下落(金利は上昇)した国が目立った。背景には、米利上げを警戒しての動きが考

本資料は情報提供を目的として作成されたものであり、投資勧誘を目的としたものではありません。作成時点で、第一生命経済研究所経済調査部が信ずるに足ると判断した情報に基づき作成していますが、その正確性、完全性に対する責任は負いません。見直しは予告なく変更されることがあります。また、記載された内容は、第一生命ないしはその関連会社の投資方針と常に整合的であるとは限りません。

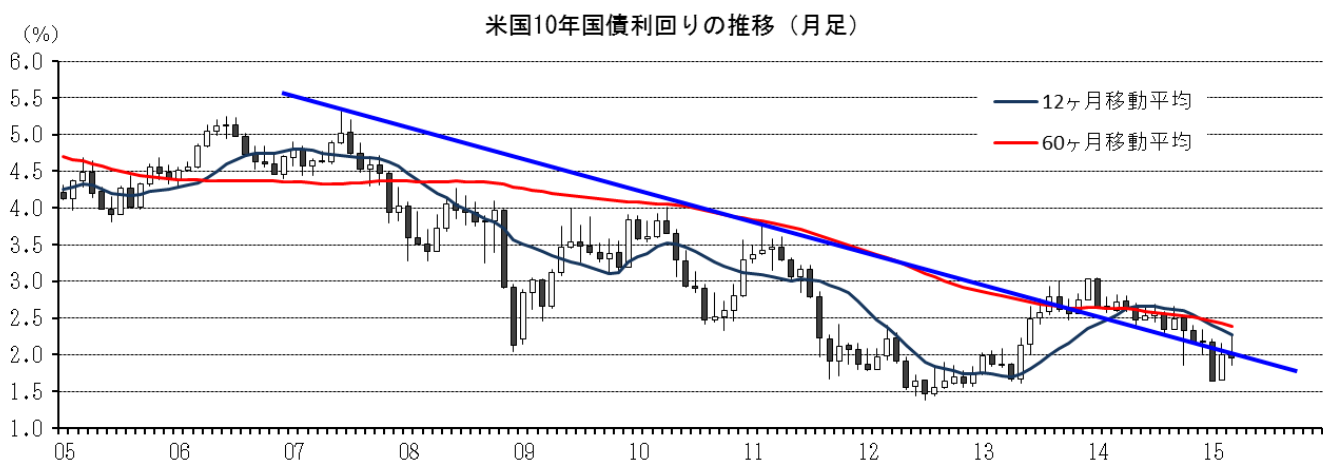
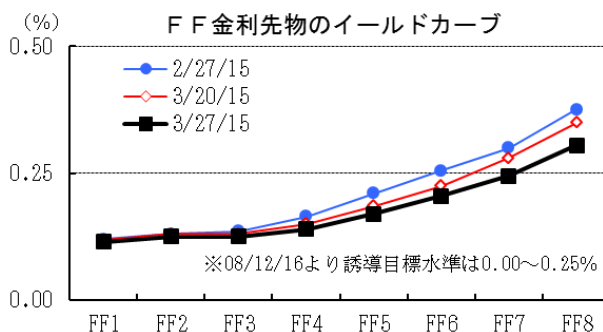
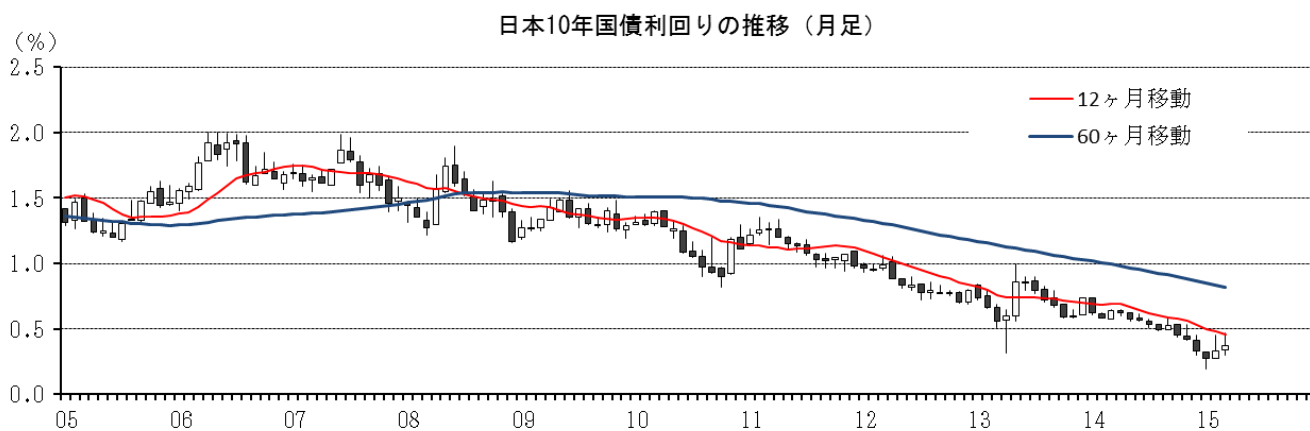
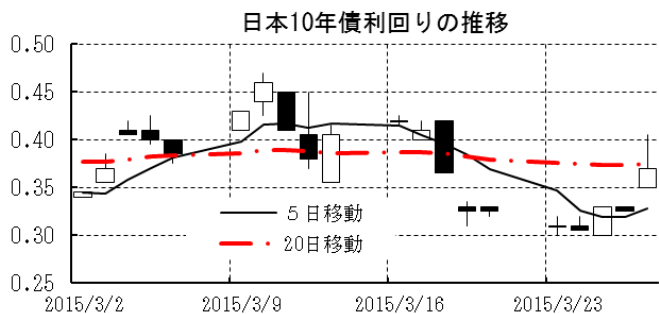
えられる。もっとも、週内に発表された米経済指標などは冴えないものが多かったにも関わらず、米債券市場では入札が不調だった結果金利が上昇しており、市場関係者は米景気についてそれほど懐疑的でない一方、利上げを織り込もうとする動きが出始めている側面が大きいと考えられる。

【今週の動き】

今週は、内外ともに材料が非常に多い。グローバルには米雇用統計とISM、中国景況指数など。米雇用統計が発表される金曜日は、米株式市場を含め多くの国で休場となるが、関連指標であるADP雇用統計が強めであれば、金利上昇の流れは一層強まろう。日本では週明けの鉱工業生産、年度明けの日銀短観が注目される。2015年度日本経済については盛り返すとの見方が多く、短観は冴えない内容であっても慎重な見方が強まることには繋がらないだろう。

[債券市場]		直近値	直近までの変化率			過去の動き							
			1年前～	1月前～	前週末～	月間					週間		
						6カ月前	5カ月前	4カ月前	3カ月前	2カ月前	1カ月前	3週間前	2週間前
2年	日本	0.041	▲4	+2	+3	+0	▲4	▲3	▲3	+3	+1	+1	▲1
	米国	0.594	+15	▲2	+1	+8	▲8	▲2	+20	▲22	+17	▲7	▲8
	イギリス	0.397	▲28	▲4	▲0	▲1	▲17	▲14	▲7	▲10	+8	▲14	▲9
	ドイツ	-0.246	▲38	▲2	▲1	▲5	+3	+2	▲7	▲9	▲4	▲2	▲0
	スペイン	0.073	▲66	▲7	▲2	+11	+22	▲14	▲1	▲10	▲16	+0	▲2
	ポルトガル	0.097	▲123	▲16	▲0	▲36	+42	▲40	▲8	▲6	▲10	▲9	▲2
	イタリア	0.247	▲59	+4	+2	▲0	+34	▲21	+5	▲17	▲16	▲1	+6
	アイルランド	0.065	▲50	+0	+0	▲3	+8	▲3	▲4	+5	+0	+0	+0
	ポーランド	1.615	▲140	+2	▲0	▲19	▲30	+7	+2	▲28	+9	▲7	▲4
	カナダ	0.529	▲54	+6	+7	+2	▲10	▲3	+2	▲62	+8	▲7	▲10
オーストラリア	1.798	▲103	+1	+3	+5	▲6	▲11	▲24	▲21	▲17	▲4	▲11	
韓国	1.757	▲104	▲27	▲3	▲20	▲14	▲7	+6	▲12	+5	▲10	▲4	
タイ	1.811	▲37	▲26	▲7	▲8	▲7	▲20	▲1	▲3	▲0	▲14	▲2	
10年	日本	0.370	▲26	+4	+5	+4	▲8	▲3	▲9	▲6	+6	+2	▲8
	米国	1.962	▲72	▲3	+3	+15	▲15	▲17	+1	▲53	+35	▲13	▲18
	イギリス	1.542	▲113	▲25	+3	+6	▲18	▲32	▲17	▲43	+47	▲24	▲19
	ドイツ	0.207	▲133	▲12	+2	+6	▲11	▲14	▲16	▲24	+3	▲14	▲7
	ギリシャ	11.005	+412	+158	▲34	+81	+142	+29	+140	+143	▲174	+137	+57
	スペイン	1.323	▲193	+6	+14	▲9	▲6	▲18	▲28	▲19	▲16	▲15	+3
	ポルトガル	1.758	▲230	▲7	+13	▲6	+5	▲37	▲16	▲5	▲81	▲20	+7
	イタリア	1.354	▲195	+2	+15	▲10	+1	▲31	▲14	▲30	▲26	▲17	+5
	アイルランド	0.779	▲221	▲9	+1	▲13	+6	▲34	▲13	▲11	▲27	▲10	+0
	ポーランド	2.310	▲191	+15	+5	▲6	▲51	▲16	+14	▲54	+18	▲0	▲20
カナダ	1.373	▲106	+7	+7	+15	▲10	▲19	▲7	▲54	+5	▲14	▲17	
オーストラリア	2.407	▲168	▲5	+2	+19	▲20	▲26	▲29	▲30	+2	▲9	▲17	
韓国	2.175	▲137	▲18	▲3	▲18	▲20	▲6	+2	▲37	+12	+3	▲15	
タイ	2.695	▲106	+4	▲5	▲12	▲22	▲3	▲58	▲11	+3	+9	+2	
長短スプレッド	日本	+32.9	▲22	+2	+2	+3	▲3	▲1	▲6	▲8	+4	+1	▲7
	米国	+136.7	▲87	▲1	+2	+7	▲8	▲15	▲19	▲31	+18	▲6	▲11
	イギリス	+114.5	▲86	▲22	+3	+7	▲1	▲18	▲10	▲33	+38	▲10	▲11
	ドイツ	+45.3	▲95	▲10	+3	+11	▲13	▲17	▲9	▲15	+7	▲11	▲7
	スペイン	+125.0	▲127	+13	+17	▲20	▲28	▲5	▲27	▲9	▲1	▲15	+5
	ポルトガル	+166.1	▲108	+8	+13	+30	▲37	+2	▲8	+2	▲71	▲11	+9
	イタリア	+110.7	▲137	▲2	+13	▲10	▲32	▲10	▲19	▲12	▲11	▲16	▲0
	ポーランド	+69.5	▲51	+13	+5	+13	▲21	▲22	+11	▲26	+9	+6	▲16
	カナダ	+84.4	▲53	+2	▲1	+13	+0	▲16	▲9	+8	▲3	▲6	▲7
	オーストラリア	+60.9	▲64	▲6	▲1	+14	▲13	▲15	▲5	▲9	+19	▲5	▲6
韓国	+41.8	▲33	+9	▲1	+2	▲6	+0	▲4	▲24	+6	+12	▲11	
タイ	+88.4	▲69	+31	+2	▲4	▲15	+17	▲57	▲9	+4	+22	+4	

(注) 「変化幅」は、直近値までの変化幅。プラスは金利の上昇を示す。
「過去の動き」は当該期間の変化幅(例: 4週間前=4週間前の週間変化幅、6カ月前=6カ月前の月間変化幅)を示す。
直近値の単位は%、ただし長短スプレッドはbp。直近値以外の単位はbp。



本資料は情報提供を目的として作成されたものであり、投資勧誘を目的としたものではありません。作成時点で、第一生命経済研究所経済調査部が信ずるに足ると判断した情報に基づき作成していますが、その正確性、完全性に対する責任を負いません。見直しは予告なく変更されることがあります。また、記載された内容は、第一生命ないしはその関連会社の投資方針と常に整合的であるとは限りません。

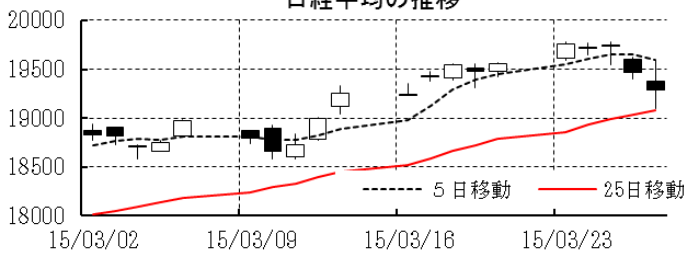
[株式市場]

	直近値	直近までの変化率			過去の動き								
		1年前～	1月前～	前週末～	月間					週間			
					6カ月前	5カ月前	4カ月前	3カ月前	2カ月前	1カ月前	3週間前	2週間前	
日本	日経平均	19285.63	+31.9	+2.6	▲1.4	+3.0	▲1.3	+4.9	+1.5	+6.4	+6.4	+1.5	+1.6
	TOPIX	1552.78	+31.9	+1.9	▲1.8	+2.1	▲0.9	+3.8	+0.6	+5.8	+7.7	+1.3	+1.3
	日経店頭	2450.85	+24.2	+0.7	▲0.6	+2.9	+3.4	+1.4	▲2.7	+4.4	+3.3	+1.0	+0.3
米国	NYダウ	17712.66	+8.9	▲2.3	▲2.3	▲1.6	+3.2	▲0.3	+2.0	+2.5	+5.6	▲0.6	+2.1
	S P 500	2061.02	+11.5	▲2.1	▲2.2	▲1.5	+3.8	▲1.6	+2.3	+2.5	+5.5	▲0.9	+2.7
	ナスダック	4891.22	+17.8	▲1.5	▲2.7	▲0.9	+4.8	▲1.9	+3.1	+3.5	+7.1	▲1.1	+3.2
	フィラデルフィア半導体	694.32	+21.1	▲2.8	▲5.0	▲4.5	+6.2	▲1.1	+0.4	+7.0	+9.4	▲0.7	+3.3
イギリス	FT 100	6855.02	+4.0	▲1.3	▲2.4	▲0.2	+1.3	▲2.9	▲1.2	+2.7	+2.9	▲2.5	+4.2
ドイツ	DAX	11868.33	+25.6	+4.1	▲1.4	▲4.3	+0.7	+0.0	▲1.6	+7.0	+6.6	+3.0	+1.2
欧州	ダウ欧州50	3424.60	+18.5	+0.7	▲2.3	▲1.2	+2.2	+0.7	▲2.3	+2.6	+6.4	+0.1	+2.7
ポーランド	ワルシャワWIG	53607.28	+3.8	+0.6	▲1.6	▲3.7	+3.7	+5.8	▲1.7	▲1.3	+2.3	▲1.2	+3.3
ロシア	RT	856.44	▲27.4	▲4.5	▲0.7	▲10.7	▲2.4	▲5.6	▲2.9	▲10.7	+21.6	▲7.7	+3.4
メキシコ	ボルサ	43637.97	+9.3	▲1.2	▲0.8	+2.5	+4.1	▲1.4	+0.1	▲1.9	+7.9	+1.7	▲0.1
ブラジル	ボベスバ	50094.66	+0.9	▲2.9	▲3.6	+5.0	+9.8	▲11.7	+0.9	+0.1	+10.0	▲2.8	+6.9
アルゼンチン	メルバル	10663.47	+72.2	+11.1	▲6.3	+3.8	+19.9	+27.8	▲12.2	▲11.0	+13.1	+3.2	+11.1
オーストラリア	AS 200	5919.94	+10.7	▲0.1	▲0.9	+4.4	▲0.1	▲5.9	+4.4	▲3.9	+6.1	▲1.4	+2.8
香港	ハンセン	24486.20	+12.1	▲1.4	+0.5	+6.8	▲0.1	▲7.3	+4.6	▲0.0	+1.3	▲1.4	+2.3
韓国	総合	2019.80	+2.1	+1.7	▲0.9	+3.7	▲0.4	▲2.3	▲2.8	+0.8	+1.9	▲1.3	+2.6
台湾	加権	9503.72	+8.2	▲1.2	▲2.5	▲0.8	+1.3	▲5.0	+0.1	+2.4	+2.8	▲0.7	+1.8
タイ	SET	1495.22	+10.3	▲5.8	▲2.3	+1.1	+3.9	+1.5	▲0.1	+0.6	+0.4	▲1.7	▲0.8
インド	ムンバイSENSEX30	27458.64	+23.6	▲6.0	▲2.8	+1.9	+2.9	▲0.0	+4.6	+3.0	+0.1	▲3.2	▲0.8
中国	上海総合	3691.10	+80.4	+11.5	+2.0	+7.5	+0.7	+6.3	+2.6	+10.9	+3.1	+4.1	+7.2
UAE	ドバイ金融市場	3437.80	▲21.5	▲11.0	▲1.0	+22.6	+4.8	▲0.4	▲9.9	▲1.1	+5.2	▲1.1	▲6.3

(注) 「変化率」は、直近値までの変化率。プラスは株価の上昇を示す。

「過去の動き」は当該期間の変化率(例: 4週前=4週間前の週間変化率、6カ月前=6カ月前の月間変化率)を示す。
直近値以外の単位は%。

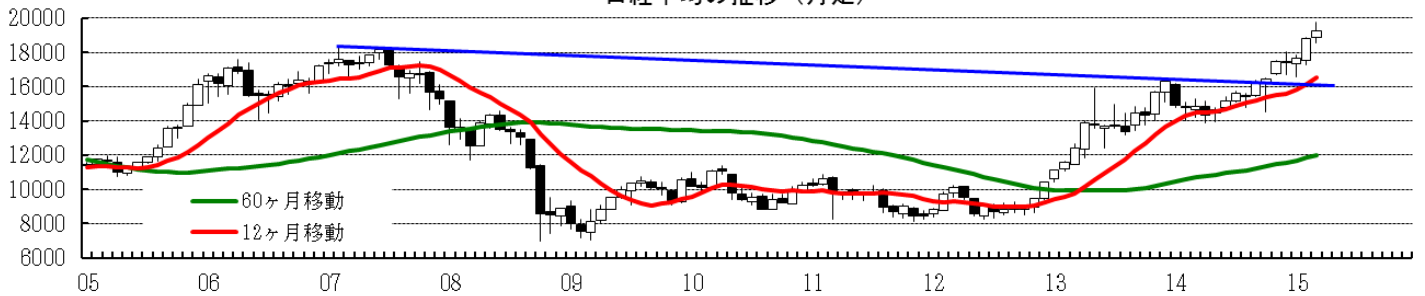
日経平均の推移



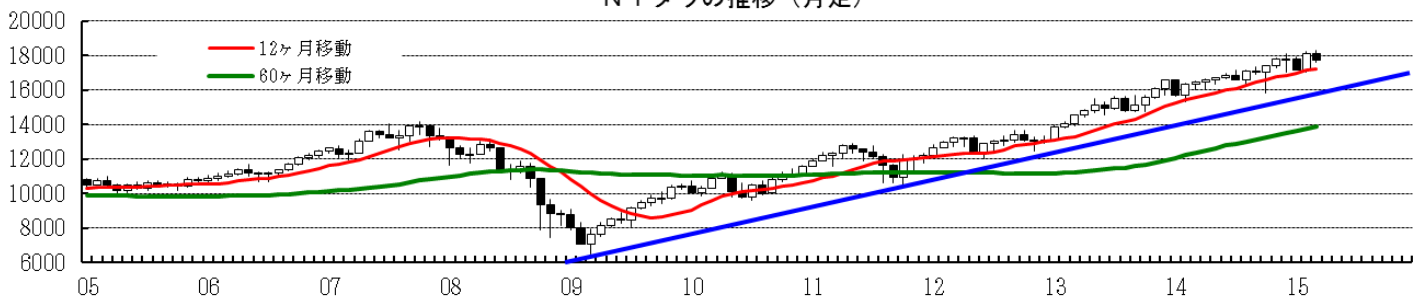
NYダウの推移



日経平均の推移 (月足)



NYダウの推移 (月足)



本資料は情報提供を目的として作成されたものであり、投資勧誘を目的としたものではありません。作成時点で、第一生命経済研究所経済調査部が信ずるに足ると判断した情報に基づき作成していますが、その正確性、完全性に対する責任は負いません。見直しは予告なく変更されることがあります。また、記載された内容は、第一生命ないしはその関連会社の投資方針と常に整合的であるとは限りません。

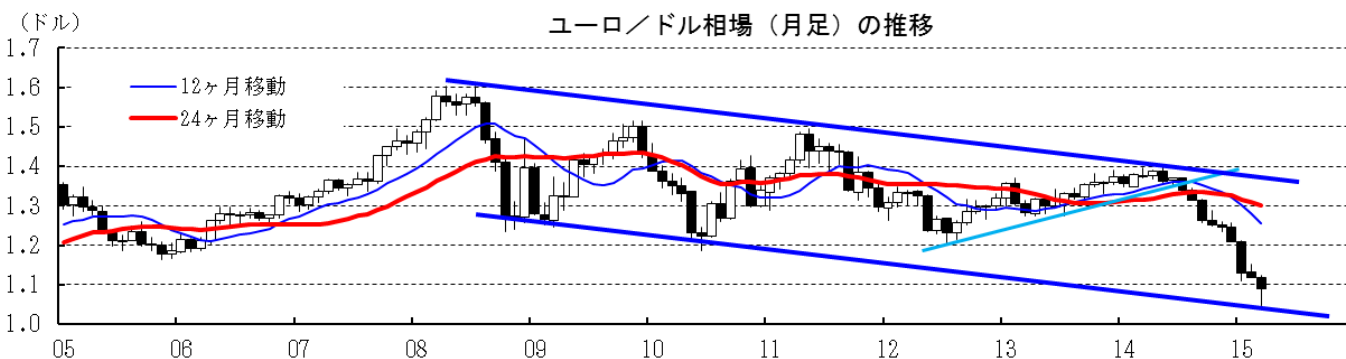
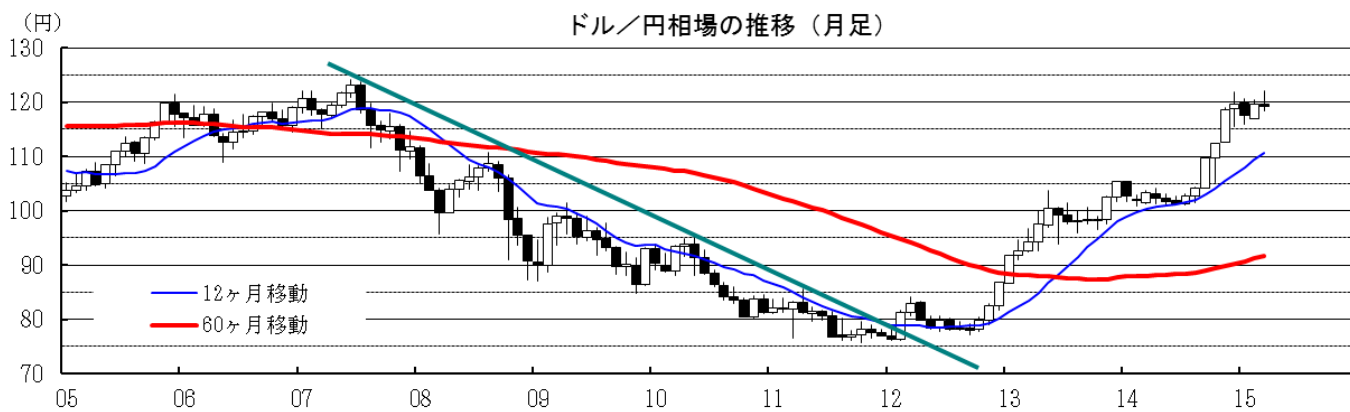
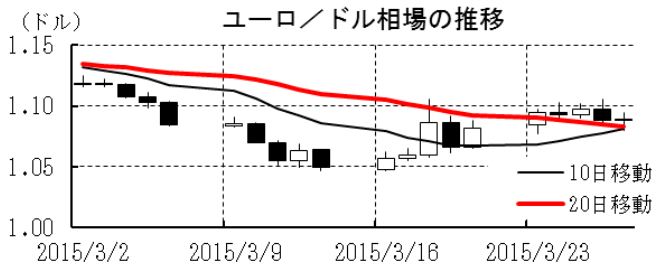
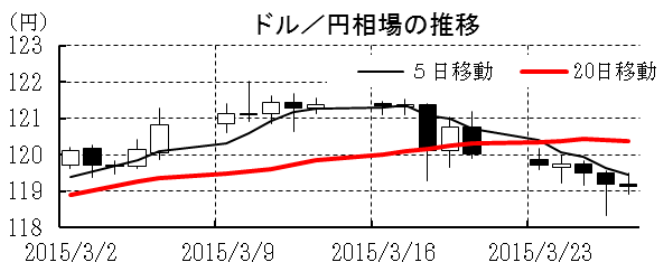
[為替]	直近値	直近までの変化率			過去の動き							
		1年前～	1月前～	前週末～	月間					週間		
					6カ月前	5カ月前	4カ月前	3カ月前	2カ月前	1カ月前	3週間前	2週間前
日本円	119.15	▲16.6	+0.4	+0.7	▲5.3	▲2.4	▲5.6	▲0.9	+1.8	▲1.8	▲0.5	+1.1
ユーロ	1.0888	▲20.8	▲2.8	+0.6	▲3.8	▲0.8	▲0.6	▲2.8	▲6.7	▲0.8	▲3.2	+3.1
イギリスポンド	1.4881	▲10.4	▲3.6	▲0.5	▲2.3	▲1.3	▲2.2	▲0.4	▲3.3	+2.5	▲1.9	+1.4
スイスフラン	0.9625	▲8.6	▲0.9	+1.3	▲4.0	▲0.8	▲0.3	▲3.0	+7.4	▲3.6	▲2.0	+3.0
ポーランドズロチ	3.7642	▲24.2	▲1.6	+1.4	▲3.2	▲2.0	+0.6	▲5.5	▲4.7	+0.1	▲3.8	+3.4
ロシアルーブル	57.880	▲62.5	+4.2	+2.1	▲6.9	▲8.7	▲17.2	▲15.1	▲19.7	+13.0	▲3.0	+4.9
カナダドル	1.2610	▲14.3	▲0.8	▲0.5	▲2.9	▲0.6	▲1.3	▲1.8	▲9.6	+1.7	▲1.3	+1.8
メキシコペソ	15.237	▲16.4	▲1.9	▲1.2	▲2.6	▲0.5	▲3.2	▲6.0	▲1.5	+0.2	+0.1	+2.8
ブラジルリアル	3.249	▲43.8	▲13.8	▲0.6	▲9.3	▲1.0	▲3.9	▲3.2	▲1.3	▲6.4	▲6.1	+0.6
アルゼンチンペソ	8.813	▲10.1	▲1.0	▲0.2	▲0.4	▲0.8	▲0.3	+0.7	▲2.0	▲1.0	▲0.4	▲0.1
NZドル	0.757	▲12.7	+0.0	+0.0	▲6.6	▲0.2	+0.8	▲0.6	▲6.9	+4.2	▲0.3	+3.1
オーストラリアドル	0.7754	▲16.3	▲0.7	▲0.3	▲6.4	+0.6	▲3.3	▲3.9	▲5.0	+0.6	▲1.1	+1.8
韓国ウォン	1103.72	▲3.3	▲0.2	+0.9	▲4.3	▲1.4	▲3.7	+1.7	▲0.8	+0.1	▲2.4	+2.2
台湾ドル	31.180	▲2.1	+0.8	+0.6	▲1.8	▲0.2	▲1.8	▲2.1	▲0.1	+0.7	▲0.3	+1.1
シンガポールドル	1.3696	▲8.3	▲0.5	+0.7	▲2.2	▲0.8	▲1.4	▲1.7	▲2.1	▲0.6	▲1.1	+1.0
タイバーツ	32.56	▲0.1	▲0.6	▲0.1	▲1.5	▲0.5	▲0.8	▲0.1	+0.6	+1.0	▲1.0	+1.2
インドネシアルピア	13070	▲14.2	▲0.5	▲0.3	▲4.2	+1.1	▲1.1	▲1.9	▲2.4	▲2.1	▲1.3	+1.8
インドルピー	62.55	▲4.0	▲1.6	▲0.4	▲2.2	+0.8	▲1.4	▲1.5	+1.7	+0.9	▲0.5	+1.3
中国人民元	6.215	▲0.0	+0.83	▲0.17	+0.11	+0.40	▲0.49	▲1.01	▲0.79	▲0.20	+0.07	+0.88

(注) 為替レートは全て対ドルレート。ただし、ユーロ、ポンド、豪ドル、NZドルは当該通貨から見たドル建て。

「変化率」は、直近値までの変化率。すべてプラスは当該通貨の増価を示す。

「過去の動き」は当該期間の変化率(例：4週間＝4週間前の週間変化率、6カ月前＝6カ月前の月間変化率)を示す。

直近値以外の単位は%。



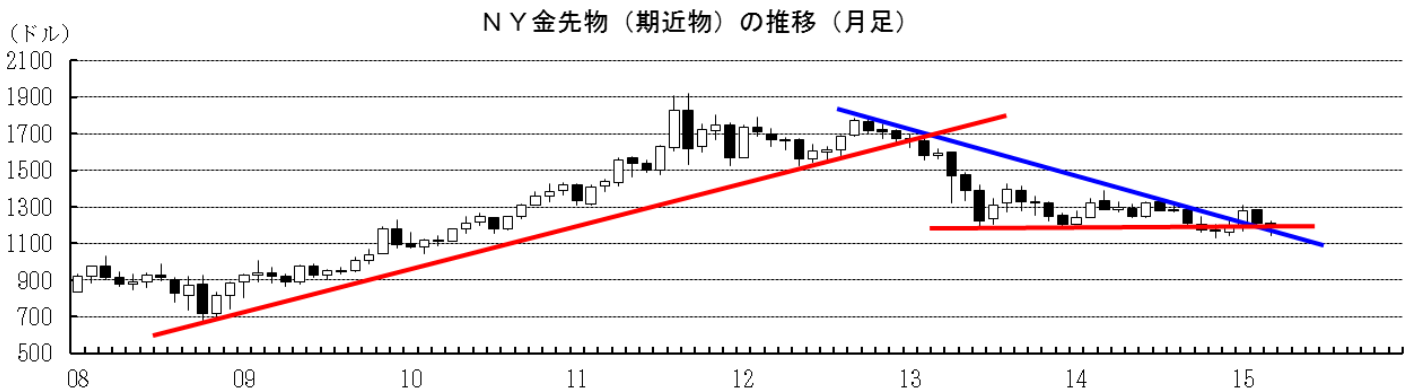
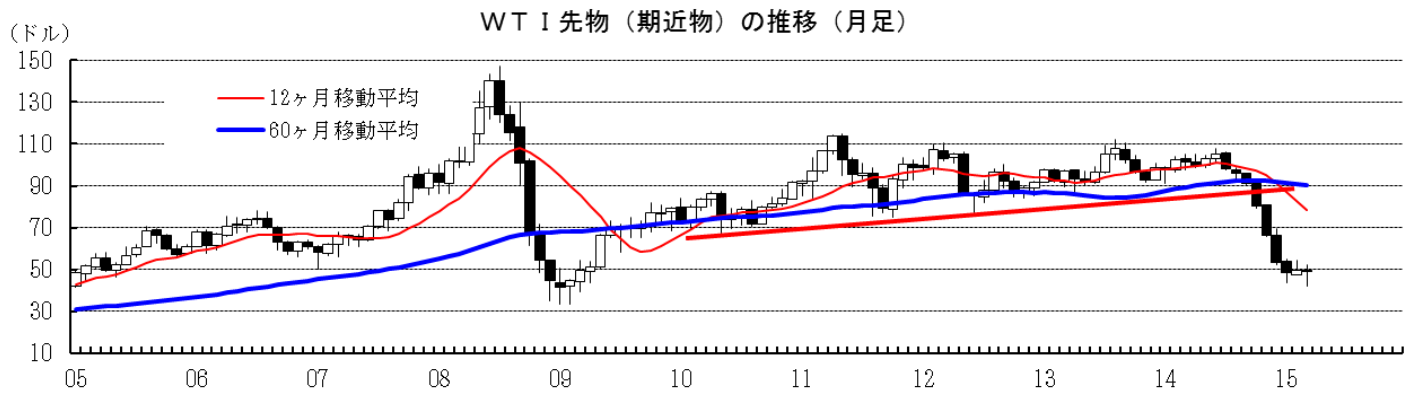
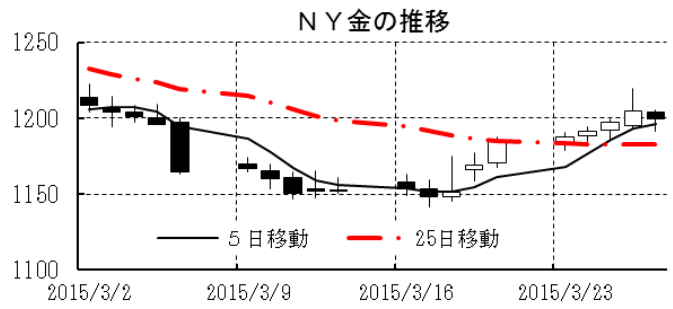
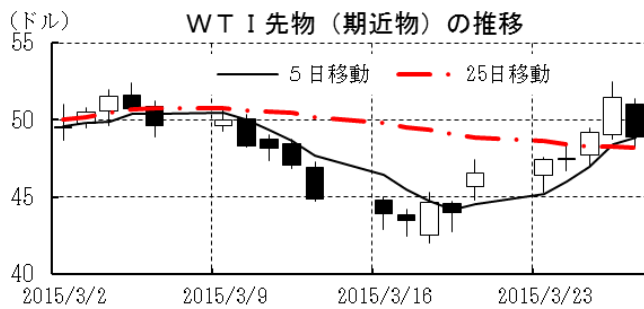
本資料は情報提供を目的として作成されたものであり、投資勧誘を目的としたものではありません。作成時点で、第一生命経済研究所経済調査部が信ずるに足ると判断した情報に基づき作成していますが、その正確性、完全性に対する責任は負いません。見直しは予告なく変更されることがあります。また、記載された内容は、第一生命ないしはその関連会社の投資方針と常に整合的であるとは限りません。

[商品]	直近値	直近までの変化率			過去の動き							
		1年前～	1月前～	前週末～	月間				週間			
					6カ月前	5カ月前	4カ月前	3カ月前	2カ月前	1カ月前	3週前	2週前
WT I	48.87	▲51.7	▲1.8	+4.9	▲5.0	▲11.6	▲17.9	▲19.5	▲9.4	+3.2	▲9.6	+3.9
北海ブレント	56.41	▲47.6	▲9.9	+2.0	▲8.3	▲9.3	▲18.3	▲18.3	▲7.6	+18.1	▲8.5	+1.2
ドバイ	55.88	▲46.1	▲3.8	+7.4	▲5.5	▲12.8	▲18.4	▲20.7	▲15.2	+27.1	▲6.9	▲4.4
OPECバスケット	54.55	▲47.4	▲4.0	+9.3	▲5.8	▲13.0	▲14.7	▲25.6	▲13.8	+26.8	▲7.1	▲3.3
金 (NY)	1199.8	▲7.3	▲1.1	+1.3	▲5.9	▲3.2	+0.3	+0.8	+8.0	▲5.1	▲1.0	+2.8
銅 (LDN)	6,055	▲7.7	+2.7	+0.2	▲4.5	+0.4	▲5.1	▲0.8	▲12.8	+7.3	+2.0	+3.2
アルミ (LDN)	1,782	+2.5	▲1.8	▲0.8	▲6.5	+4.0	▲1.7	▲7.6	+0.6	▲2.6	▲1.1	+1.9
鉛 (LDN)	1,826	▲11.7	+5.6	+2.4	▲6.3	▲4.3	+0.9	▲8.4	+0.1	▲7.1	▲2.3	+0.3
ニッケル (LDN)	13,285	▲15.4	▲5.7	▲6.7	▲13.2	▲3.2	+3.1	▲6.9	+0.1	▲7.1	▲1.6	+0.8
スズ (LDN)	17,205	▲24.5	▲4.2	▲0.6	▲7.2	▲3.1	+2.9	▲4.2	▲1.9	▲5.7	▲4.4	▲0.0
銀 (NY、現物)	16.97	▲13.9	+2.2	+1.3	▲12.8	▲4.8	▲4.3	+1.6	+9.9	▲3.8	▲1.5	+7.0
プラチナ (NY、現物)	1,139	▲18.6	▲4.3	▲0.0	▲8.6	▲4.8	▲2.9	+0.5	+2.7	▲4.2	▲3.8	+1.8
小麦 (シカゴ)	507.75	▲28.5	▲1.9	▲4.2	▲13.2	+11.5	+8.4	+2.2	▲14.8	+2.9	+3.3	+5.6
大豆 (シカゴ)	321.40	▲31.7	▲9.1	▲0.8	▲30.7	+27.7	+0.5	▲6.8	▲9.5	+7.2	▲3.0	▲0.9
コーン (シカゴ)	391.00	▲20.5	+1.7	+1.6	▲10.7	+17.5	▲0.3	+5.7	▲6.8	+3.9	+0.3	+1.2
CRB	215.16	▲29.2	▲4.0	+0.5	▲4.9	▲2.4	▲6.5	▲9.6	▲4.8	+2.4	▲4.3	+1.6
JOC	101.21	▲19.2	+0.4	+1.6	▲4.5	▲2.8	▲2.8	▲8.9	▲4.3	▲1.2	▲0.8	▲0.6

(注) 「変化率」は、直近値までの変化率。プラスは商品価格の上昇を示す。

「過去の動き」は当該期間の変化率(例: 4週前=4週間前の週間変化率、6カ月前=6カ月前の月間変化率)を示す。

直近値以外の単位は%。



本資料は情報提供を目的として作成されたものであり、投資勧誘を目的としたものではありません。作成時点で、第一生命経済研究所経済調査部が信ずるに足ると判断した情報に基づき作成していますが、その正確性、完全性に対する責任は負いません。見直しは予告なく変更されることがあります。また、記載された内容は、第一生命ないしはその関連会社の投資方針と常に整合的であるとは限りません。