

# Market Watching

市場レポート

テーマ: Weekly Market Report (2015年3月23日～)  
～除く増税ベースの日本の物価に注目～

発表日: 2015年3月23日 (月)

第一生命経済研究所 経済調査部  
担当 鷲峰 義清 (03-5221-4521)

## 今週のスケジュール

### 今週の経済指標・イベント・注目材料

発表日	国	指標・イベント	注目度	コンセンサス	レンジ	前回	備考
3月23日(月)	日本	月例経済報告					
	欧州	—					
	米国	中古住宅販売 (11月)	★	494	471~505	482	万戸
		クリーブランド連銀総裁講演					
サンフランシスコ連銀総裁講演 フィッシャーFRB副議長講演		★					
3月24日(火)	日本	—					
	欧州	欧製造業PMI (3月): 速報値	★★	51.5	51.3~52.0	51.0	
		英消費者物価 (2月)		+0.1%	0.0~+0.2%	+0.3%	前年比
	米国	新築住宅販売 (2月)	★	47.5	45.0~49.1	48.1	万戸
		消費者物価 (2月)		+0.2%	▲0.5~+0.5%	▲0.7%	前月比
		同コア	★	+0.1%	0.0~+0.2%	+0.2%	前月比
		連邦住宅局 (FHFA) 住宅価格 (1月)	★	+0.5%	+0.3~+1.2%	+0.8%	前月比
		セントルイス連銀総裁講演 2年債入札	★				
他	中国HSBC製造業PMI (3月速報)	★★★	50.3	50.0~50.8	50.7		
3月25日(水)	日本	企業向けサービス価格指数 (2月)		+3.3%	+3.2~+3.4%	+3.4%	前年比
	欧州	独ifo景況指数 (3月)	★★	107.2	107.0~107.8	106.8	景気動向
	米国	耐久財受注 (2月)・除輸送機器	★★	+0.5%	▲0.1~+0.8%	0.0%	前月比
		シカゴ連銀総裁講演					
		2年変動利付債入札 5年債入札	★ ★				
	他	豪中銀金融安定報告書公表	★				
3月26日(木)	日本	2年債入札	★				
	欧州	—					
	米国	7年債入札	★				
		セントルイス連銀総裁講演 アトランタ連銀総裁講演					
3月27日(金)	日本	消費者物価・東京・総合 (3月)		+2.3%	+2.1~+2.5%	+2.3%	前年比
		・東京・コア (3月)		+2.2%	+2.0~+2.4%	+2.2%	前年比
		・全国・総合 (2月)		+2.3%	+2.1~+2.5%	+2.4%	前年比
		・全国・コア (2月)	★★★	+2.1%	+2.0~+2.3%	+2.2%	前年比
		家計調査 (2月): 全世帯	★★	▲3.1%	▲4.0~▲1.1%	▲5.1%	前年比
		完全失業率 (2月)		3.5%	3.5~3.6%	3.6%	
	有効求人倍率 (2月)		1.15倍	1.13~1.20倍	1.14倍		
	商業販売統計: 小売業販売額 (2月)	★	▲1.4%	▲2.2~+0.4%	▲2.0%	前年比	
	欧州	—					
	米国	実質GDP (10-12月期)・確報値		+2.4%	+1.8~+2.5%	+2.2%	前期比年率
ミンガン大学消費者センチメント (3月確報) フィッシャーFRB副議長講演			92.0	91.0~95.8	91.2		
3月28日(土)		—					
3月29日(日)		—					

(注) 市場コンセンサス、予測レンジは各種ベンダー調査に基づく  
注目度は筆者

### 【先週の動き】

先週は、注目されたFOMCを受けて、米利上げは年後半にずれ込むとの見方が広がり、米国中心に金利は低下、株価は上昇した。為替市場ではドルがほぼ全面安となった。FOMC声明文では、注目された“辛

本資料は情報提供を目的として作成されたものであり、投資勧誘を目的としたものではありません。作成時点で、第一生命経済研究所経済調査部が信ずるに足ると判断した情報に基づき作成していますが、その正確性、完全性に対する責任は負いません。見直しは予告なく変更されることがあります。また、記載された内容は、第一生命ないしはその関連会社の投資方針と常に整合的であるとは限りません。

抱強くなれる”との文言が削られ、6月利上げの可能性が残された。しかし、FOMCメンバーによる景気・金利予想が全般的に下方修正されたことから、利上げ開始は早くても9月だろうとの見方が広がった。

### 【今週の動き】

今週は、注目される経済指標の発表やイベントは少ない。グローバルには、中国の製造業PMIが注目される。一方、国内では消費者物価が注目される。日銀が2%上昇を目指している生鮮食料品を除く物価上昇率は、昨年4月の消費増税の影響を除くとほぼゼロにまで落ち込む見通し（増税による押し上げ寄りは2%）。2%割れとなれば実質的には物価が下落に転じていることになり、それが原油価格の下落に寄るところが大きいとしても、日銀の金融政策にも大きな影響を及ぼそう。この場合、日銀の早期追加緩和期待から、円安・金利低下・株高圧力となろう。

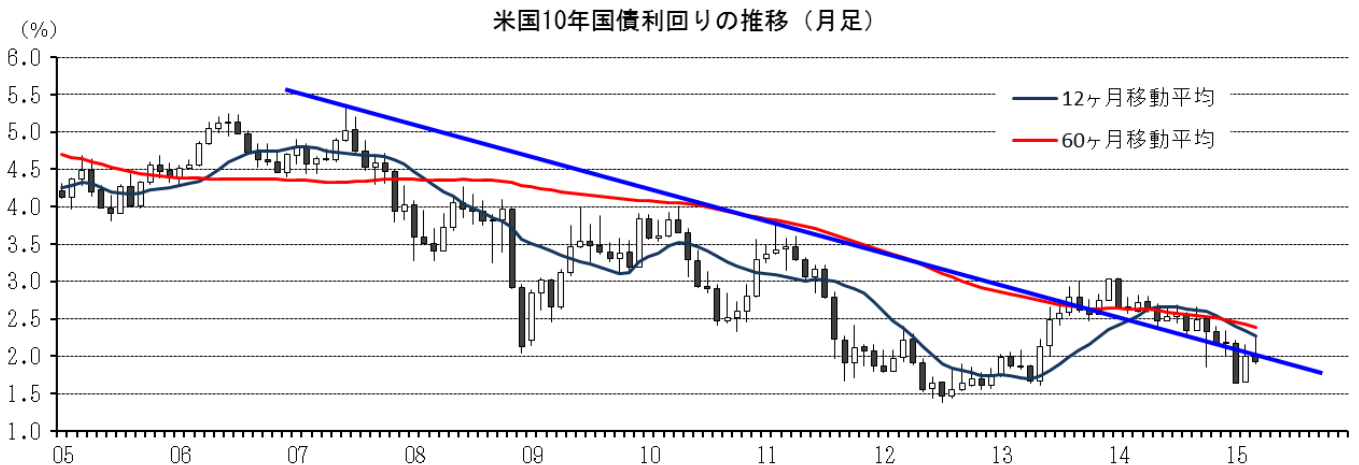
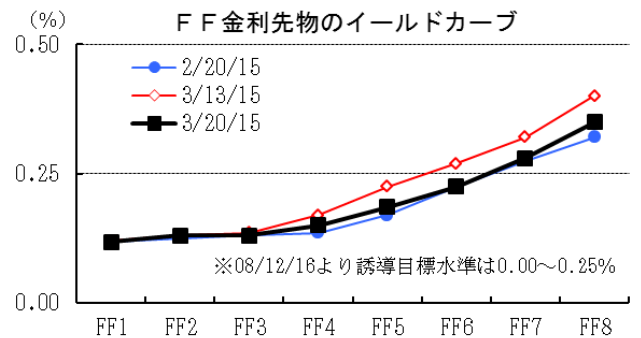
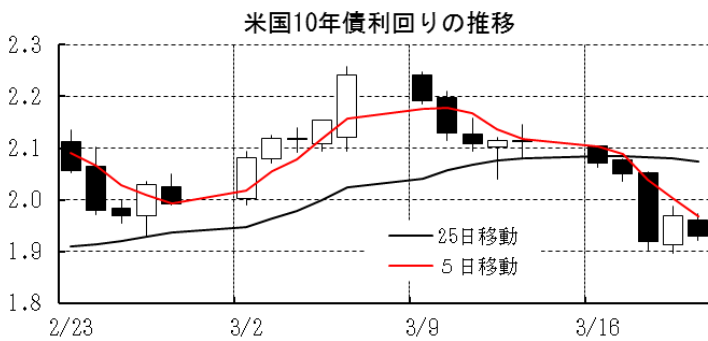
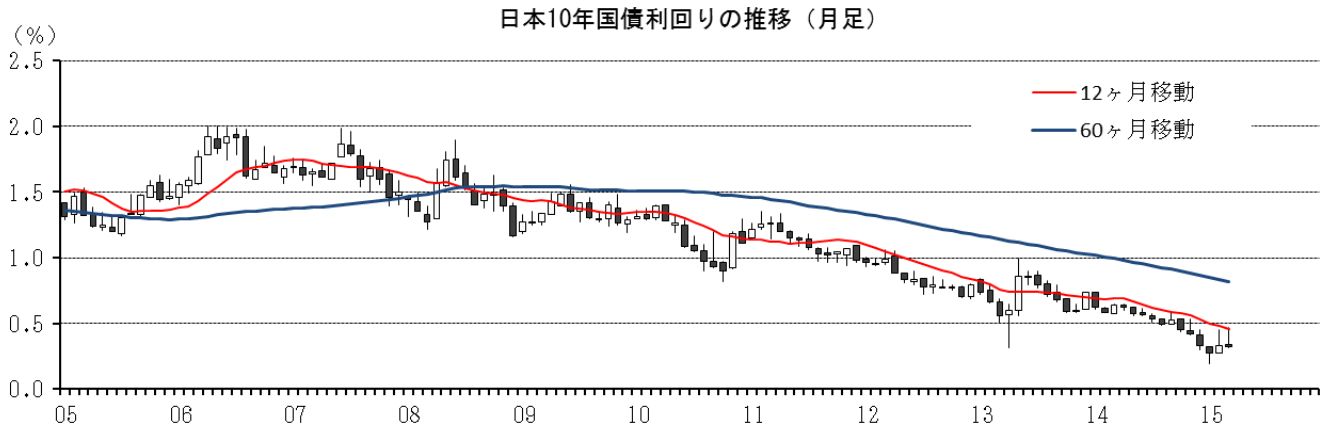
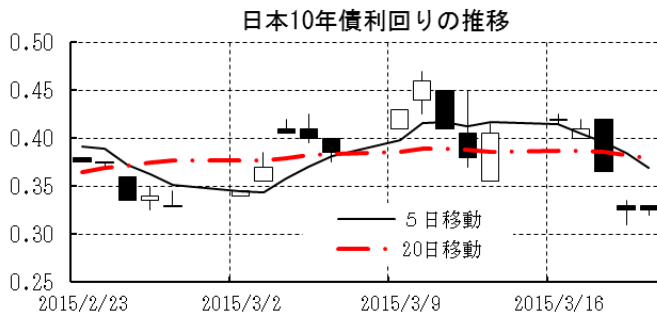
[債券市場]		直近値	直近までの変化率			過去の動き							
			1年前～	1月前～	前週末～	月間					週間		
						6カ月前	5カ月前	4カ月前	3カ月前	2カ月前	1カ月前	3週間	2週間
2年	日本	0.011	▲6	▲2	▲1	+0	▲4	▲3	▲3	+3	+1	▲1	+1
	米国	0.581	+16	▲5	▲8	+8	▲8	▲2	+20	▲22	+17	+11	▲7
	イギリス	0.400	▲28	▲1	▲9	▲1	▲17	▲14	▲7	▲10	+8	+19	▲14
	ドイツ	-0.236	▲45	▲1	▲0	▲5	+3	+2	▲7	▲9	▲4	+2	▲2
	スペイン	0.096	▲65	▲15	▲2	+11	+22	▲14	▲1	▲10	▲16	▲3	+0
	ポルトガル	0.099	▲135	▲25	▲2	▲36	+42	▲40	▲8	▲6	▲10	▲5	▲9
	イタリア	0.230	▲169	▲8	+6	▲0	+34	▲21	+5	▲17	▲16	▲2	▲1
	アイルランド	0.065	▲54	▲19	+0	▲3	+8	▲3	▲4	+5	+0	+0	+0
	ポーランド	1.618	▲143	▲4	▲4	▲19	▲30	+7	+2	▲28	+9	+13	▲7
	カナダ	0.455	▲62	+6	▲10	+2	▲10	▲3	+2	▲62	+8	+16	▲7
オーストラリア	1.767	▲107	▲11	▲11	+5	▲6	▲11	▲24	▲21	▲17	+12	▲4	
韓国	1.782	▲101	▲26	▲4	▲20	▲14	▲7	+6	▲12	+5	▲10	▲10	
タイ	1.878	▲33	▲21	▲2	▲8	▲7	▲20	▲1	▲3	▲0	▲3	▲14	
10年	日本	0.325	▲27	▲7	▲8	+4	▲8	▲3	▲9	▲6	+6	+6	+2
	米国	1.930	▲84	▲18	▲18	+15	▲15	▲17	+1	▲53	+35	+25	▲13
	イギリス	1.516	▲125	▲25	▲19	+6	▲18	▲32	▲17	▲43	+47	+15	▲24
	ドイツ	0.184	▲146	▲18	▲7	+6	▲11	▲14	▲16	▲24	+3	+7	▲14
	ギリシャ	11.345	+439	+146	+57	+81	+142	+29	+140	+143	▲174	▲2	+137
	スペイン	1.181	▲219	▲32	+3	▲9	▲6	▲18	▲28	▲19	▲16	+3	▲15
	ポルトガル	1.633	▲274	▲59	+7	▲6	+5	▲37	▲16	▲5	▲81	▲7	▲20
	イタリア	1.204	▲222	▲37	+5	▲10	+1	▲31	▲14	▲30	▲26	▲1	▲17
	アイルランド	0.774	▲230	▲33	+0	▲13	+6	▲34	▲13	▲11	▲27	+0	▲10
	ポーランド	2.259	▲206	▲7	▲20	▲6	▲51	▲16	+14	▲54	+18	+30	▲0
カナダ	1.305	▲120	▲11	▲17	+15	▲10	▲19	▲7	▲54	+5	+31	▲14	
オーストラリア	2.384	▲174	▲19	▲17	+19	▲20	▲26	▲29	▲30	+2	+18	▲9	
韓国	2.207	▲133	▲17	▲15	▲18	▲20	▲6	+2	▲37	+12	▲2	+3	
タイ	2.741	▲101	▲5	+2	▲12	▲22	▲3	▲58	▲11	+3	▲1	+9	
長短スプレッド	日本	+31.4	▲21	▲4	▲7	+3	▲3	▲1	▲6	▲8	+4	+6	+1
	米国	+134.9	▲100	▲13	▲11	+7	▲8	▲15	▲19	▲31	+18	+14	▲6
	イギリス	+111.6	▲97	▲24	▲11	+7	▲1	▲18	▲10	▲33	+38	▲4	▲10
	ドイツ	+42.0	▲102	▲17	▲7	+11	▲13	▲17	▲9	▲15	+7	+5	▲11
	スペイン	+108.5	▲154	▲17	+5	▲20	▲28	▲5	▲27	▲9	▲1	+6	▲15
	ポルトガル	+153.4	▲139	▲35	+9	+30	▲37	+2	▲8	+2	▲71	▲2	▲11
	イタリア	+97.4	▲53	▲30	▲0	▲10	▲32	▲10	▲19	▲12	▲11	+1	▲16
	ポーランド	+64.1	▲64	▲3	▲16	+13	▲21	▲22	+11	▲26	+9	+17	+6
	カナダ	+85.0	▲58	▲17	▲7	+13	+0	▲16	▲9	+8	▲3	+16	▲6
	オーストラリア	+61.7	▲68	▲8	▲6	+14	▲13	▲15	▲5	▲9	+19	+5	▲5
韓国	+42.5	▲32	+9	▲11	+2	▲6	+0	▲4	▲24	+6	+8	+12	
タイ	+86.3	▲68	+17	+4	▲4	▲15	+17	▲57	▲9	+4	+2	+22	

(注) 「変化幅」は、直近値までの変化幅。プラスは金利の上昇を示す。

「過去の動き」は当該期間の変化幅（例：4週間前＝4週間前の週間変化幅、6カ月前＝6カ月前の月間変化幅）を示す。

直近値の単位は%、ただし長短スプレッドはbp。直近値以外の単位はbp。

本資料は情報提供を目的として作成されたものであり、投資勧誘を目的としたものではありません。作成時点で、第一生命経済研究所経済調査部が信ずるに足ると判断した情報に基づき作成していますが、その正確性、完全性に対する責任は負いません。見直しは予告なく変更されることがあります。また、記載された内容は、第一生命ないしはその関連会社の投資方針と常に整合的であるとは限りません。



本資料は情報提供を目的として作成されたものであり、投資勧誘を目的としたものではありません。作成時点で、第一生命経済研究所経済調査部が信ずるに足ると判断した情報に基づき作成していますが、その正確性、完全性に対する責任を負いません。見直しは予告なく変更されることがあります。また、記載された内容は、第一生命ないしはその関連会社の投資方針と常に整合的であるとは限りません。

[株式市場]

		直近値	直近までの変化率			過去の動き								
			1年前～			1月前～		月間					週間	
			1年前～	1月前～	前週末～	6カ月前	5カ月前	4カ月前	3カ月前	2カ月前	1カ月前	3週前	2週前	
日本	日経平均	19560.22	+37.5	+6.7	+1.6	+3.0	▲1.3	+4.9	+1.5	+6.4	+6.4	+0.9	+1.5	
	TOPIX	1580.51	+37.9	+5.3	+1.3	+2.1	▲0.9	+3.8	+0.6	+5.8	+7.7	+1.1	+1.3	
	日経店頭	2465.12	+23.4	+3.2	+0.3	+2.9	+3.4	+1.4	▲2.7	+4.4	+3.3	▲0.0	+1.0	
米国	N Yダウ	18127.65	+11.0	▲0.1	+2.1	▲1.6	+3.2	▲0.3	+2.0	+2.5	+5.6	▲1.5	▲0.6	
	S P 500	2108.10	+12.6	▲0.1	+2.7	▲1.5	+3.8	▲1.6	+2.3	+2.5	+5.5	▲1.6	▲0.9	
	ナスダック	5026.42	+16.4	+1.4	+3.2	▲0.9	+4.8	▲1.9	+3.1	+3.5	+7.1	▲0.7	▲1.1	
	フィラデルフィア半導体	730.91	+24.4	+2.8	+3.3	▲4.5	+6.2	▲1.1	+0.4	+7.0	+9.4	▲0.3	▲0.7	
イギリス	F T 100	7022.51	+7.3	+1.6	+4.2	▲0.2	+1.3	▲2.9	▲1.2	+2.7	+2.9	▲0.5	▲2.5	
ドイツ	D A X	12039.37	+29.5	+8.9	+1.2	▲4.3	+0.7	+0.0	▲1.6	+7.0	+6.6	+1.3	+3.0	
欧州	ダウ欧州50	3505.06	+23.1	+5.7	+2.7	▲1.2	+2.2	+0.7	▲2.3	+2.6	+6.4	+0.2	+0.1	
ポーランド	ワルシャワWIG	54477.36	+7.6	+3.6	+3.3	▲3.7	+3.7	+5.8	▲1.7	▲1.3	+2.3	+0.1	▲1.2	
ロシア	R T	862.14	▲25.1	▲5.3	+3.4	▲10.7	▲2.4	▲5.6	▲2.9	▲10.7	+21.6	+0.8	▲7.7	
メキシコ	ボルサ	43968.15	+11.0	+1.0	▲0.1	+2.5	+4.1	▲1.4	+0.1	▲1.9	+7.9	▲2.1	+1.7	
ブラジル	ボベスバ	51966.58	+9.9	+1.4	+6.9	+5.0	+9.8	▲11.7	+0.9	+0.1	+10.0	▲3.1	▲2.8	
アルゼンチン	メルバル	11385.38	+90.9	+20.6	+11.1	+3.8	+19.9	+27.8	▲12.2	▲11.0	+13.1	+3.4	+3.2	
オーストラリア	A S 200	5975.49	+12.9	+1.6	+2.8	+4.4	▲0.1	▲5.9	+4.4	▲3.9	+6.1	▲0.5	▲1.4	
香港	ハンセン	24375.24	+15.1	▲1.8	+2.3	+6.8	▲0.1	▲7.3	+4.6	▲0.0	+1.3	▲2.7	▲1.4	
韓国	総合	2037.24	+6.1	+3.9	+2.6	+3.7	▲0.4	▲2.3	▲2.8	+0.8	+1.9	+1.4	▲1.3	
台湾	加権	9749.69	+13.4	+2.3	+1.8	▲0.8	+1.3	▲5.0	+0.1	+2.4	+2.8	+0.2	▲0.7	
タイ	S E T	1529.96	+12.4	▲4.6	▲0.8	+1.1	+3.9	+1.5	▲0.1	+0.6	+0.4	▲1.2	▲1.7	
インド	ムンバイSENSEX30	28261.08	+30.0	▲3.3	▲0.8	+1.9	+2.9	▲0.0	+4.6	+3.0	+0.1	+0.8	▲3.2	
中国	上海総合	3617.32	+81.5	+11.4	+7.2	+7.5	+0.7	+6.3	+2.6	+10.9	+3.1	▲2.1	+4.1	
U A E	ドバイ金融市場	3473.42	▲19.3	▲10.0	▲6.3	+22.6	+4.8	▲0.4	▲9.9	▲1.1	+5.2	▲3.0	▲1.1	

(注) 「変化率」は、直近値までの変化率。プラスは株価の上昇を示す。

「過去の動き」は当該期間の変化率(例: 4週前=4週間前の週間変化率、6カ月前=6カ月前の月間変化率)を示す。

直近値以外の単位は%。

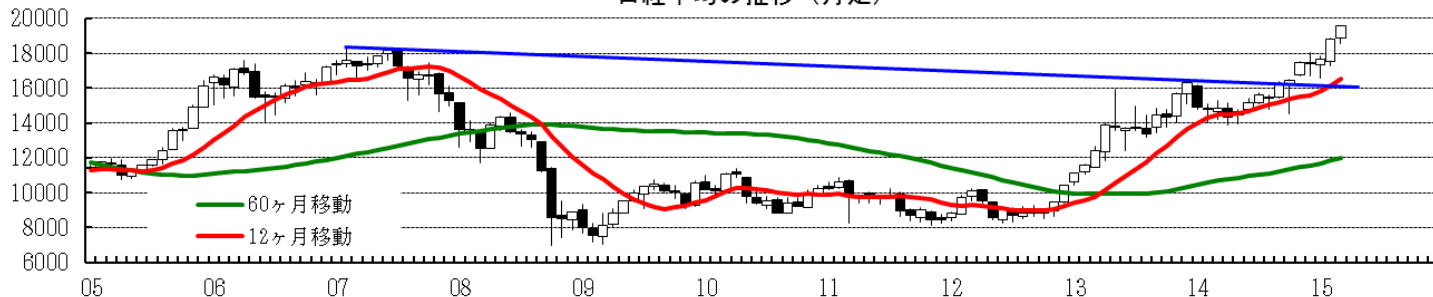
日経平均の推移



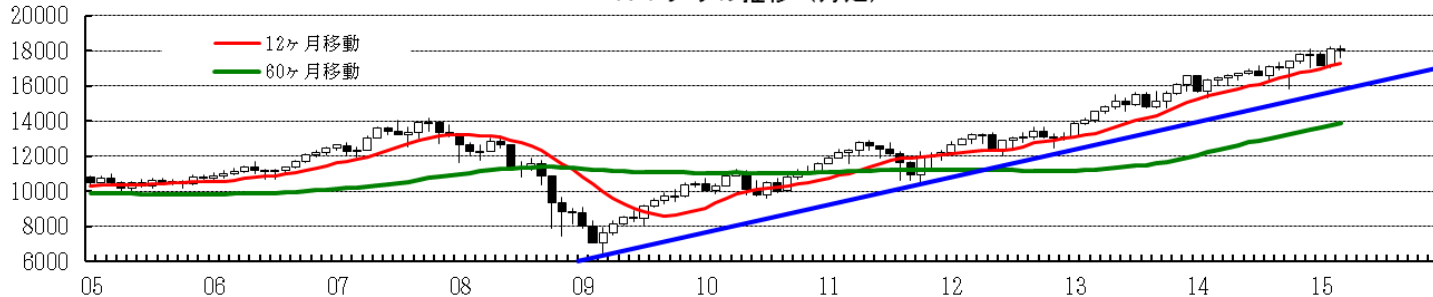
N Yダウの推移



日経平均の推移 (月足)



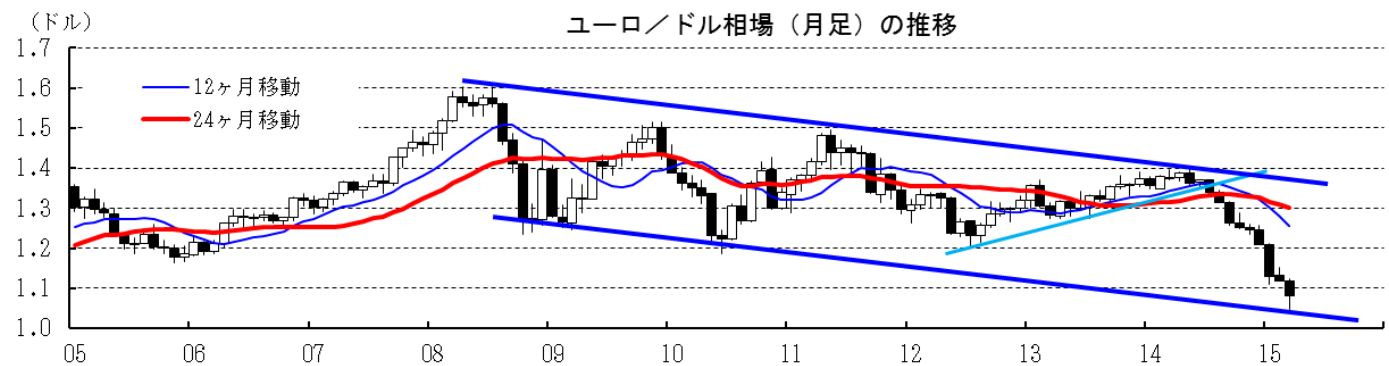
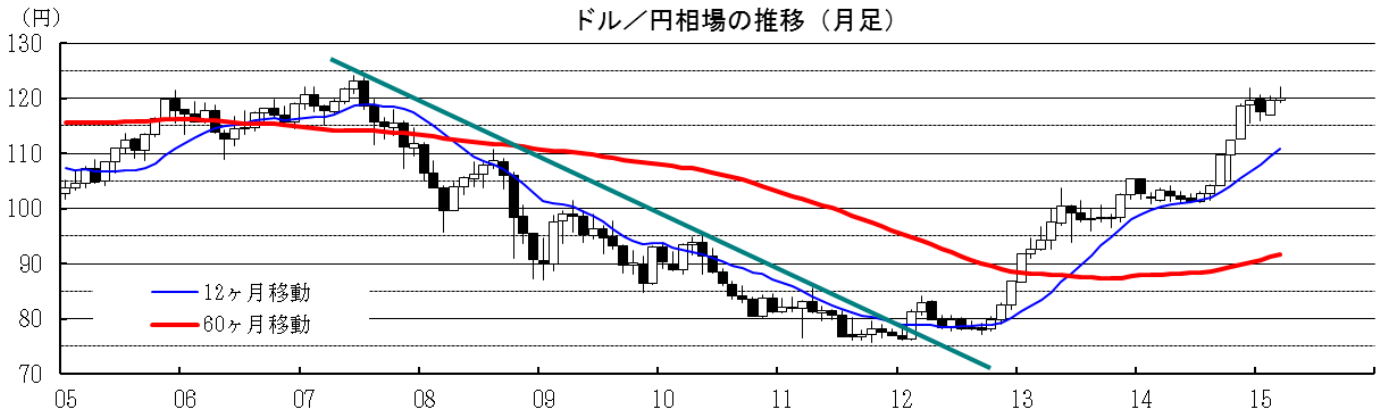
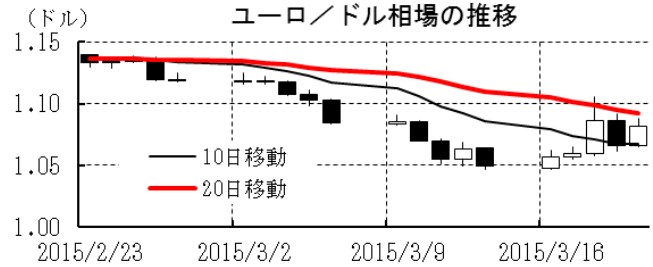
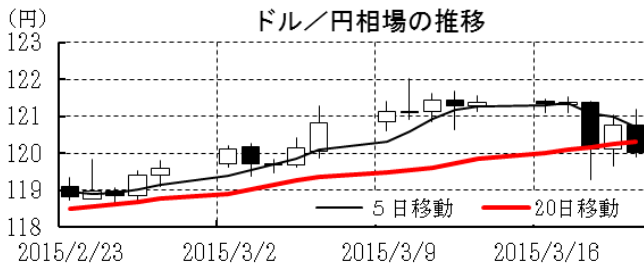
N Yダウの推移 (月足)



本資料は情報提供を目的として作成されたものであり、投資勧誘を目的としたものではありません。作成時点で、第一生命経済研究所経済調査部が信ずるに足ると判断した情報に基づき作成していますが、その正確性、完全性に対する責任は負いません。見直しは予告なく変更されることがあります。また、記載された内容は、第一生命ないしはその関連会社の投資方針と常に整合的であるとは限りません。

[為替]	直近値	直近までの変化率			過去の動き							
		1年前～	1月前～	前週末～	月間					週間		
					6カ月前	5カ月前	4カ月前	3カ月前	2カ月前	1カ月前	3週間	2週間
日本円	120.03	▲17.2	▲0.8	+1.1	▲5.3	▲2.4	▲5.6	▲0.9	+1.8	▲1.8	▲1.0	▲0.5
ユーロ	1.0820	▲21.5	▲4.9	+3.1	▲3.8	▲0.8	▲0.6	▲2.8	▲6.7	▲0.8	▲3.2	▲3.2
イギリスポンド	1.4955	▲9.4	▲2.9	+1.4	▲2.3	▲1.3	▲2.2	▲0.4	▲3.3	+2.5	▲2.6	▲1.9
スイスフラン	0.9753	▲10.4	▲3.9	+3.0	▲4.0	▲0.8	▲0.3	▲3.0	+7.4	▲3.6	▲3.3	▲2.0
ポーランドズロチ	3.8186	▲25.3	▲4.3	+3.4	▲3.2	▲2.0	+0.6	▲5.5	▲4.7	+0.1	▲2.8	▲3.8
ロシアルーブル	59.143	▲62.6	+5.4	+4.9	▲6.9	▲8.7	▲17.2	▲15.1	▲19.7	+13.0	+0.1	▲3.0
カナダドル	1.2552	▲11.6	▲0.2	+1.8	▲2.9	▲0.6	▲1.3	▲1.8	▲9.6	+1.7	▲0.9	▲1.3
メキシコペソ	15.056	▲13.6	▲0.2	+2.8	▲2.6	▲0.5	▲3.2	▲6.0	▲1.5	+0.2	▲3.7	+0.1
ブラジルリアル	3.229	▲38.8	▲12.6	+0.6	▲9.3	▲1.0	▲3.9	▲3.2	▲1.3	▲6.4	▲7.2	▲6.1
アルゼンチンペソ	8.798	▲10.6	▲1.1	▲0.1	▲0.4	▲0.8	▲0.3	+0.7	▲2.0	▲1.0	▲0.3	▲0.4
NZドル	0.757	▲11.3	+0.5	+3.1	▲6.6	▲0.2	+0.8	▲0.6	▲6.9	+4.2	▲2.7	▲0.3
オーストラリアドル	0.7775	▲14.0	▲0.9	+1.8	▲6.4	+0.6	▲3.3	▲3.9	▲5.0	+0.6	▲1.2	▲1.1
韓国ウォン	1113.52	▲3.0	▲0.3	+2.2	▲4.3	▲1.4	▲3.7	+1.7	▲0.8	+0.1	▲0.9	▲2.4
台湾ドル	31.354	▲2.3	+1.3	+1.1	▲1.8	▲0.2	▲1.8	▲2.1	▲0.1	+0.7	▲0.5	▲0.3
シンガポールドル	1.3790	▲7.9	▲1.4	+1.0	▲2.2	▲0.8	▲1.4	▲1.7	▲2.1	▲0.6	▲1.1	▲1.1
タイバーツ	32.53	▲0.4	+0.1	+1.2	▲1.5	▲0.5	▲0.8	▲0.1	+0.6	+1.0	▲0.7	▲1.0
インドネシアルピア	13027	▲14.0	▲1.5	+1.8	▲4.2	+1.1	▲1.1	▲1.9	▲2.4	▲2.1	▲0.8	▲1.3
インドルピー	62.28	▲1.5	▲0.1	+1.3	▲2.2	+0.8	▲1.4	▲1.5	+1.7	+0.9	▲1.9	▲0.5
中国人民幣元	6.205	+0.4	+0.80	+0.88	+0.11	+0.40	▲0.49	▲1.01	▲0.79	▲0.20	+0.04	+0.07

(注) 為替レートは全て対ドルレート。ただし、ユーロ、ポンド、豪ドル、NZドルは当該通貨から見たドル建て。  
「変化率」は、直近値までの変化率。すべてプラスは当該通貨の増価を示す。  
「過去の動き」は当該期間の変化率(例：4週間前=4週間前の週間変化率、6カ月前=6カ月前の月間変化率)を示す。  
直近値以外の単位は%。



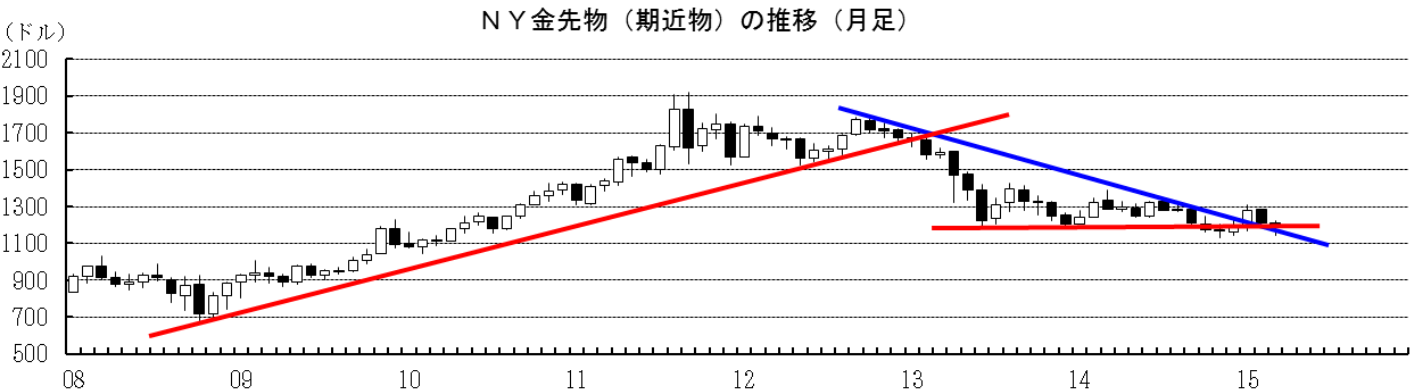
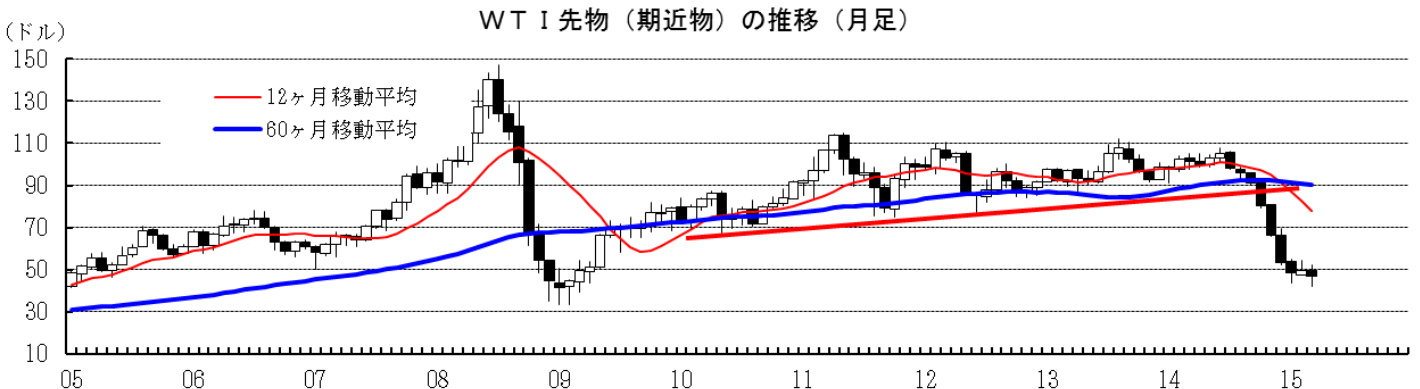
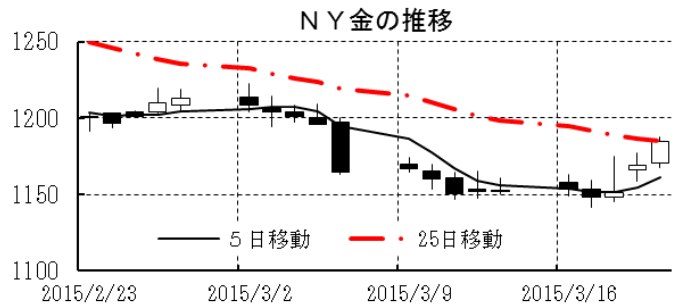
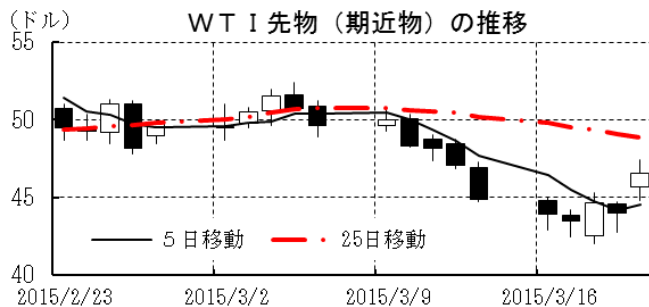
本資料は情報提供を目的として作成されたものであり、投資勧誘を目的としたものではありません。作成時点で、第一生命経済研究所経済調査部が信ずるに足ると判断した情報に基づき作成していますが、その正確性、完全性に対する責任は負いません。見直しは予告なく変更されることがあります。また、記載された内容は、第一生命ないしはその関連会社の投資方針と常に整合的であるとは限りません。

[商品]	直近値	直近までの変化率			過去の動き							
		1年前～	1月前～	前週末～	月間					週間		
					6カ月前	5カ月前	4カ月前	3カ月前	2カ月前	1カ月前	3週前	2週前
WTI	46.57	▲53.2	▲8.3	+3.9	▲5.0	▲11.6	▲17.9	▲19.5	▲9.4	+3.2	▲0.3	▲9.6
北海ブレント	55.32	▲48.0	▲8.1	+1.2	▲8.3	▲9.3	▲18.3	▲18.3	▲7.6	+18.1	▲4.6	▲8.5
ドバイ	52.01	▲49.2	▲12.0	▲4.4	▲5.5	▲12.8	▲18.4	▲20.7	▲15.2	+27.1	+0.7	▲6.9
OPECバスケット	50.17	▲51.0	▲11.3	▲2.9	▲5.8	▲13.0	▲14.7	▲25.6	▲13.8	+26.8	▲2.1	▲7.1
金 (NY)	1184.6	▲11.0	▲1.6	+2.8	▲5.9	▲3.2	+0.3	+0.8	+8.0	▲5.1	▲4.0	▲1.0
銅 (LDN)	6,045	▲6.0	+6.2	+3.2	▲4.5	+0.4	▲5.1	▲0.8	▲12.8	+7.3	▲2.5	+2.0
アルミ (LDN)	1,796	+4.9	+0.2	+1.9	▲6.5	+4.0	▲1.7	▲7.6	+0.6	▲2.6	▲1.8	▲1.1
鉛 (LDN)	1,782	▲13.9	+0.6	+0.3	▲6.3	▲4.3	+0.9	▲8.4	+0.1	▲7.1	+5.3	▲2.3
ニッケル (LDN)	14,245	▲10.1	+2.1	+0.8	▲13.2	▲3.2	+3.1	▲6.9	+0.1	▲7.1	+2.0	▲1.6
スズ (LDN)	17,305	▲24.8	▲3.3	▲0.0	▲7.2	▲3.1	+2.9	▲4.2	▲1.9	▲5.7	+0.8	▲4.4
銀 (NY、現物)	16.75	▲17.3	+3.1	+7.0	▲12.8	▲4.8	▲4.3	+1.6	+9.9	▲3.8	▲4.2	▲1.5
プラチナ (NY、現物)	1,139	▲20.4	▲2.3	+1.8	▲8.6	▲4.8	▲2.9	+0.5	+2.7	▲4.2	▲2.2	▲3.8
小麦 (シカゴ)	530.00	▲24.7	+3.9	+5.6	▲13.2	+11.5	+8.4	+2.2	▲14.8	+2.9	▲6.1	+3.3
大豆 (シカゴ)	324.00	▲30.5	▲6.8	▲0.9	▲30.7	+27.7	+0.5	▲6.8	▲9.5	+7.2	▲4.7	▲3.0
コーン (シカゴ)	385.00	▲19.5	▲0.1	+1.2	▲10.7	+17.5	▲0.3	+5.7	▲6.8	+3.9	▲1.4	+0.3
CRB	214.11	▲28.5	▲4.7	+1.6	▲4.9	▲2.4	▲6.5	▲9.6	▲4.8	+2.4	▲1.8	▲4.3
JOI	99.66	▲20.2	▲1.0	▲0.6	▲4.5	▲2.8	▲2.8	▲8.9	▲4.3	▲1.2	+0.2	▲0.8

(注) 「変化率」は、直近値までの変化率。プラスは商品価格の上昇を示す。

「過去の動き」は当該期間の変化率(例：4週前=4週間前の週間変化率、6カ月前=6カ月前の月間変化率)を示す。

直近値以外の単位は%。



本資料は情報提供を目的として作成されたものであり、投資勧誘を目的としたものではありません。作成時点で、第一生命経済研究所経済調査部が信ずるに足ると判断した情報に基づき作成していますが、その正確性、完全性に対する責任は負いません。見直しは予告なく変更されることがあります。また、記載された内容は、第一生命ないしはその関連会社の投資方針と常に整合的であるとは限りません。