

# Market Watching

市場レポート

テーマ: Weekly Market Report (2015年3月16日～)  
～FOMCでの文言再変更はあるか～

発表日: 2015年3月16日 (月)

第一生命経済研究所 経済調査部  
担当 髙峰 義清 (03-5221-4521)

## 今週のスケジュール

### 今週の経済指標・イベント・注目材料

発表日	国	指標・イベント	注目度	コンセンサス	レンジ	前回	備考
3月16日(月)	日本	—					
	欧州	ドラギECB総裁講演	★★★				
	米国	鉱工業生産(2月) NY連銀製造業景気指数(3月)	★ ★	+0.3% +8.0	▲0.1~+0.7% +3.5~+10.0	+0.2% +8.0	前月比
3月17日(火)	日本	日銀金融政策決定会合(16日～) 日銀総裁記者会見	★★★ ★★★				
	欧州	独ZEW景況指数(3月)・期待指数 欧消費者物価(2月):確定値	★ ★	+59.4 ▲0.3%	+53.0~+70.0 ▲0.5~▲0.3%	+53.0 ▲0.3%	前年比
	米国	住宅着工(2月)	★	104.5	99.0~109.0	106.5	万戸
	他	インドネシア金融政策委員会 トルコ金融政策委員会 イスラエル総選挙	★ ★ ★	7.50% 7.50%	7.25~7.50% 7.25~7.50%	7.50% 7.50%	政策金利水準 政策金利水準
	日本	通関統計(2月)・貿易収支 平成27年公示地価 20年債入札 日銀金融経済月報	★ ★	▲9,866	▲16,040~▲2,670	▲11,791	億円・未季調
	欧州	BOE金融政策委員会議事録					
3月18日(水)	米国	FOMC・政策金利 イエレンFRB議長記者会見	★★★ ★★★	~0.25%	0.25%	~0.25%	FF金利誘導目標
	日本	ロイター短観・製造業(3月) ・非製造業(3月)	★ ★			+11.5 +22	DI DI
	欧州	ECB月報					
3月19日(木)	米国	景気先行指数(2月) フィラデルフィア連銀景況指数(3月) 10年インフレ連動債入札		+0.2% +8.0	+0.1~+0.5% +5.1~+10.8	+0.2% +5.2	前月比
	日本	金融政策決定会合議事要旨(2月分) 黒田日銀総裁講演	★ ★★★				
	欧州	EU首脳会議(19日～)	★				
	米国	シカゴ連銀総裁講演					
3月21日(土)		—					
3月22日(日)		—					

(注) 市場コンセンサス、予測レンジは各種ベンダー調査に基づく  
注目度は筆者

### 【先週の動き】

先週は、前週末に発表された米雇用統計を受けて、米FRBが6月にも利上げを実施するとの見方が重しとなり、米株のほか商品市況などの調整圧力が強まった。ただし、週内に発表された米小売売上高などが市場予想を下回る結果となったことから、利上げは年後半にずれ込む見方も浮上、これが米株の切り返しに繋がる局面が見られるなど、米利上げ時期を巡る見方に振り回される格好となった。こうしたなか、日本株は底堅さを目立たせ、日経平均株価は1万9千円台で越週した。

### 【今週の動き】

今週は、米FOMCでの文言変更の有無と、その後に行われるイエレン議長の記者会見が注目される。文言は、12月と1月のFOMCで使われた“辛抱強くなれる”から、“緩和解除のペースは慎重”といったも

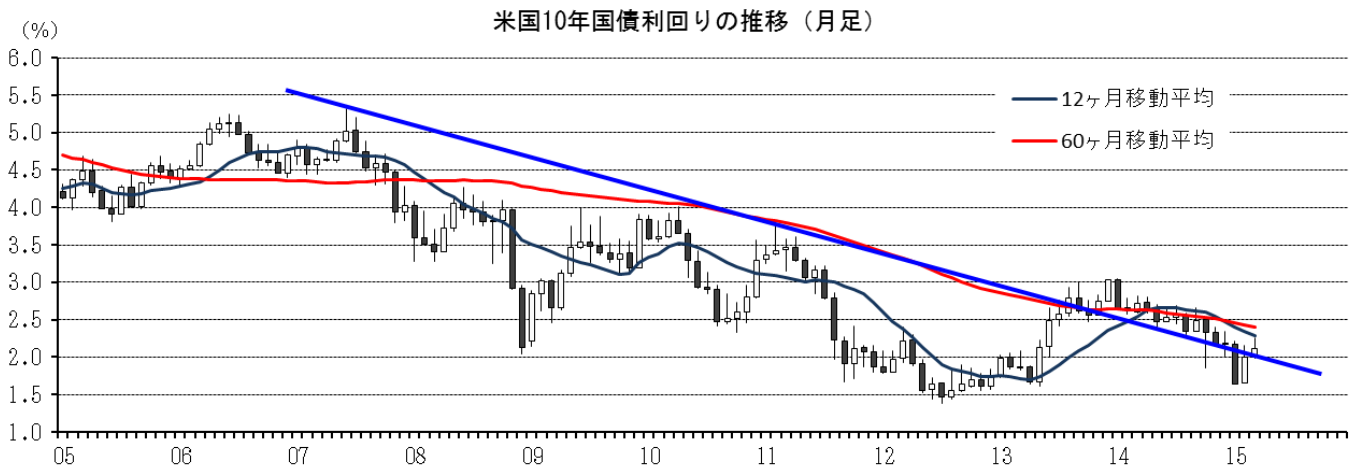
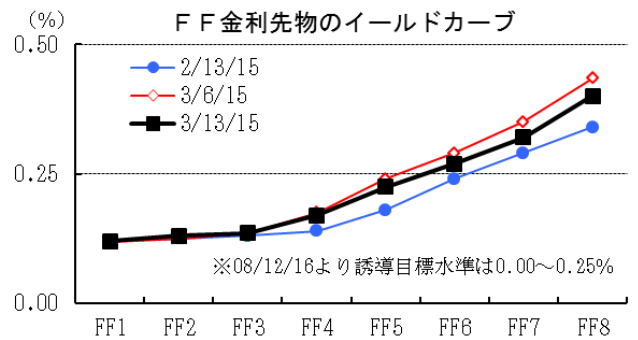
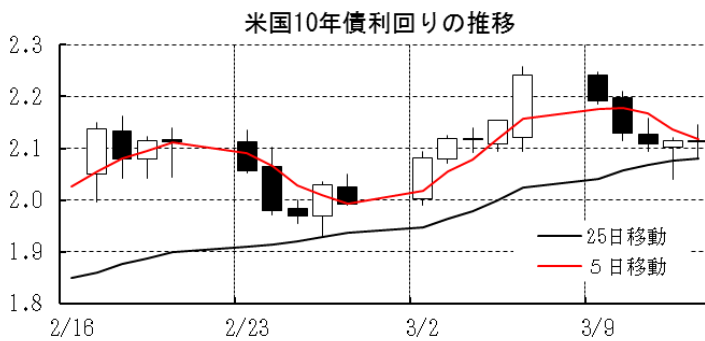
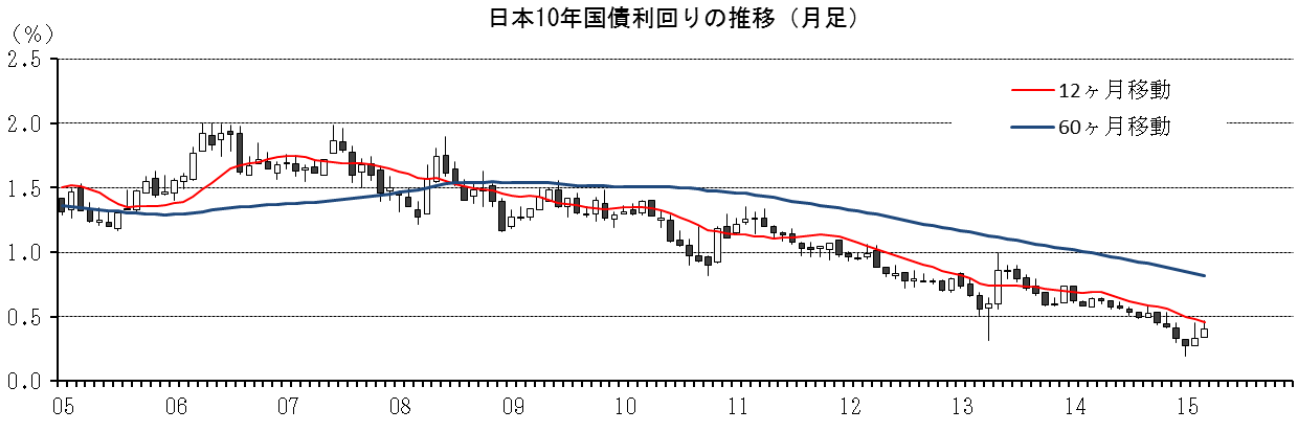
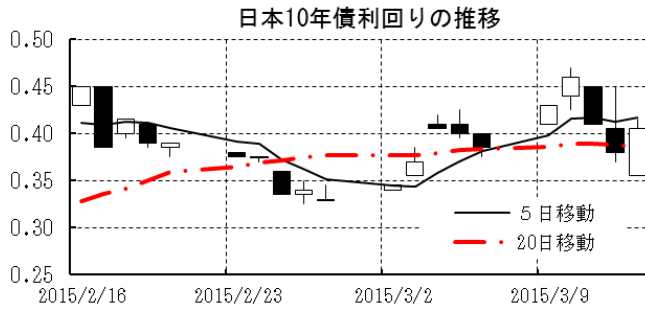
本資料は情報提供を目的として作成されたものであり、投資勧誘を目的としたものではありません。作成時点で、第一生命経済研究所経済調査部が信ずるに足ると判断した情報に基づき作成していますが、その正確性、完全性に対する責任は負いません。見直しは予告なく変更されることがあります。また、記載された内容は、第一生命ないしはその関連会社の投資方針と常に整合的であるとは限りません。

のに変われば、利上げ時期は近いとの解釈が高まろう。2月議会証言で、イエレン議長は「辛抱強くなれるとのガイダンスは、先行き2回のFOMCでの利上げの可能性は小さいことを意味する」と述べており、表現が変われば2回あとのFOMCで利上げの可能性が出てくることに繋がる。文言の変更が金融政策の転換時期を確定させるようなことに繋がるのを避けようとするため、イエレン議長はFOMC後の記者会見でその点についての判断をぼやかすと見込まれるものの、文言が変われば市場は6月利上げを織り込まざるを得なくなろう。その場合、米金利は短期ゾーン中心の上昇、ドル高の進展が予想される。このところの米企業業績やマクロ経済指標が冴えない内容のため、米国株はしばらく調整が続く公算が大きい。一方、日欧株は自国通貨安やファンダメンタルズの改善期待から、引き続き堅調な展開が予想される。一方、日本でも金融政策決定会合が行われるが、こちらは会合後の記者会見において、増税分を除いたベースでの物価上昇率がゼロに近づいている点（もしくはマイナスに転じる可能性が高まっている点）についての見解が注目される。

[債券市場]		直近値	直近までの変化率			過去の動き							
			1年前～	1月前～	前週末～	月間					週間		
						6カ月前	5カ月前	4カ月前	3カ月前	2カ月前	1カ月前	3週間前	2週間前
2年	日本	0.019	▲7	▲3	+1	+0	▲4	▲3	▲3	+3	+1	▲2	▲1
	米国	0.657	+32	+2	▲7	+8	▲8	▲2	+20	▲22	+17	▲1	+11
	イギリス	0.486	▲12	+10	▲14	▲1	▲17	▲14	▲7	▲10	+8	+2	+19
	ドイツ	-0.231	▲37	▲1	▲2	▲5	+3	+2	▲7	▲9	▲4	▲1	+2
	スペイン	0.119	▲60	▲12	+0	+11	+22	▲14	▲1	▲10	▲16	▲11	▲3
	ポルトガル	0.114	▲148	▲16	▲9	▲36	+42	▲40	▲8	▲6	▲10	▲10	▲5
	イタリア	0.173	▲73	▲14	▲1	▲0	+34	▲21	+5	▲17	▲16	▲11	▲2
	アイルランド	0.065	▲52	+0	+0	▲3	+8	▲3	▲4	+5	+0	▲19	+0
	ポーランド	1.659	▲137	+8	▲7	▲19	▲30	+7	+2	▲28	+9	▲7	+13
	カナダ	0.554	▲45	+12	▲7	+2	▲10	▲3	+2	▲62	+8	+7	+16
オーストラリア	1.878	▲96	+1	▲4	+5	▲6	▲11	▲24	▲21	▲17	▲8	+12	
韓国	1.825	▲96	▲21	▲10	▲20	▲14	▲7	+6	▲12	+5	▲2	▲10	
タイ	1.901	▲30	▲18	▲14	▲8	▲7	▲20	▲1	▲3	▲0	▲2	▲3	
10年	日本	0.405	▲24	▲1	+2	+4	▲8	▲3	▲9	▲6	+6	▲6	+6
	米国	2.114	▲53	+6	▲13	+15	▲15	▲17	+1	▲53	+35	▲12	+25
	イギリス	1.709	▲98	+7	▲24	+6	▲18	▲32	▲17	▲43	+47	+3	+15
	ドイツ	0.257	▲128	▲9	▲14	+6	▲11	▲14	▲16	▲24	+3	▲4	+7
	ギリシャ	10.775	+357	+151	+137	+81	+142	+29	+140	+143	▲174	▲46	▲2
	スペイン	1.150	▲223	▲40	▲15	▲9	▲6	▲18	▲28	▲19	▲16	▲24	+3
	ポルトガル	1.560	▲305	▲83	▲20	▲6	+5	▲37	▲16	▲5	▲81	▲40	▲7
	イタリア	1.149	▲229	▲46	▲17	▲10	+1	▲31	▲14	▲30	▲26	▲25	▲1
	アイルランド	0.774	▲225	▲41	▲10	▲13	+6	▲34	▲13	▲11	▲27	▲24	+0
	ポーランド	2.457	▲184	+28	▲0	▲6	▲51	▲16	+14	▲54	+18	▲17	+30
カナダ	1.476	▲91	+4	▲14	+15	▲10	▲19	▲7	▲54	+5	▲12	+31	
オーストラリア	2.550	▲162	+5	▲9	+19	▲20	▲26	▲29	▲30	+2	▲11	+18	
韓国	2.357	▲118	▲4	+3	▲18	▲20	▲6	+2	▲37	+12	▲2	▲2	
タイ	2.724	▲98	▲4	+9	▲12	▲22	▲3	▲58	▲11	+3	▲14	▲1	
長短スプレッド	日本	+38.6	▲17	+2	+1	+3	▲3	▲1	▲6	▲8	+4	▲4	+6
	米国	+145.7	▲85	+5	▲6	+7	▲8	▲15	▲19	▲31	+18	▲11	+14
	イギリス	+122.3	▲86	▲3	▲10	+7	▲1	▲18	▲10	▲33	+38	+1	▲4
	ドイツ	+48.8	▲91	▲7	▲11	+11	▲13	▲17	▲9	▲15	+7	▲3	+5
	スペイン	+103.1	▲163	▲28	▲15	▲20	▲28	▲5	▲27	▲9	▲1	▲14	+6
	ポルトガル	+144.6	▲158	▲67	▲11	+30	▲37	+2	▲8	+2	▲71	▲30	▲2
	イタリア	+97.6	▲156	▲31	▲16	▲10	▲32	▲10	▲19	▲12	▲11	▲14	+1
	ポーランド	+79.8	▲47	+20	+6	+13	▲21	▲22	+11	▲26	+9	▲11	+17
	カナダ	+92.2	▲46	▲8	▲6	+13	+0	▲16	▲9	+8	▲3	▲19	+16
	オーストラリア	+67.2	▲66	+4	▲5	+14	▲13	▲15	▲5	▲9	+19	▲3	+5
韓国	+53.2	▲22	+17	+12	+2	▲6	+0	▲4	▲24	+6	▲0	+8	
タイ	+82.3	▲68	+15	+22	▲4	▲15	+17	▲57	▲9	+4	▲12	+2	

(注) 「変化幅」は、直近値までの変化幅。プラスは金利の上昇を示す。  
「過去の動き」は当該期間の変化幅(例：4週間前=4週間前の週間変化幅、6カ月前=6カ月前の月間変化幅)を示す。  
直近値の単位は%、ただし長短スプレッドはbp。直近値以外の単位はbp。

本資料は情報提供を目的として作成されたものであり、投資勧誘を目的としたものではありません。作成時点で、第一生命経済研究所経済調査部が信ずるに足ると判断した情報に基づき作成していますが、その正確性、完全性に対する責任は負いません。見直しは予告なく変更されることがあります。また、記載された内容は、第一生命ないしはその関連会社の投資方針と常に整合的であるとは限りません。



本資料は情報提供を目的として作成されたものであり、投資勧誘を目的としたものではありません。作成時点で、第一生命経済研究所経済調査部が信ずるに足ると判断した情報に基づき作成していますが、その正確性、完全性に対する責任は負いません。見直しは予告なく変更されることがあります。また、記載された内容は、第一生命ないしはその関連会社の投資方針と常に整合的であるとは限りません。

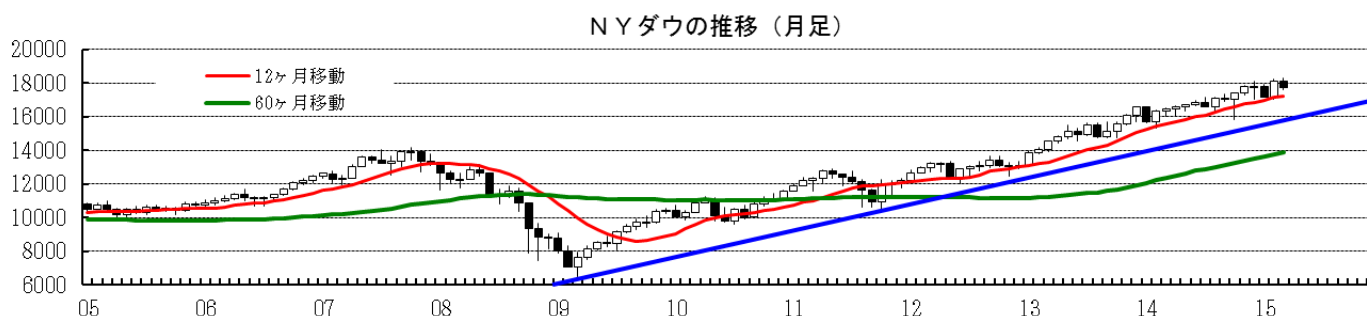
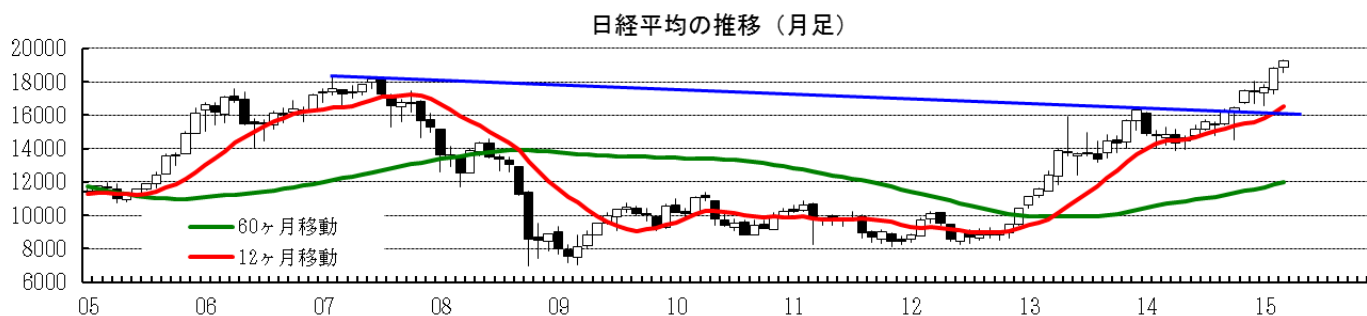
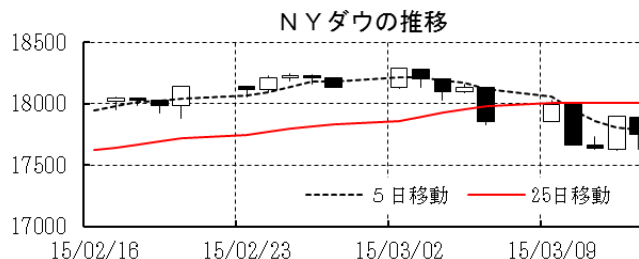
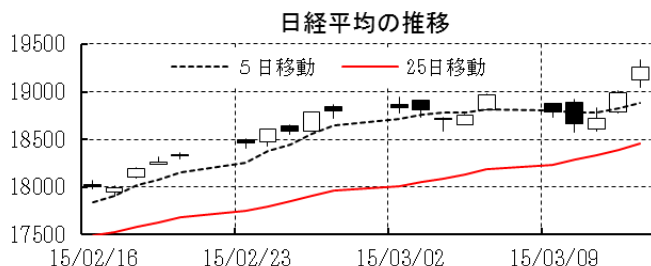
[株式市場]

	直近値	直近までの変化率			過去の動き								
		1年前～	1月前～	前週末～	月間					週間			
					6カ月前	5カ月前	4カ月前	3カ月前	2カ月前	1カ月前	3週間前	2週間前	
日本	日経平均	19254.25	+30.0	+7.5	+1.5	+3.0	▲1.3	+4.9	+1.5	+6.4	+6.4	+2.5	+0.9
	TOPIX	1560.33	+29.7	+7.7	+1.3	+2.1	▲0.9	+3.8	+0.6	+5.8	+7.7	+1.6	+1.1
	日経店頭	2457.54	+18.5	+3.9	+1.0	+2.9	+3.4	+1.4	▲2.7	+4.4	+3.3	+1.9	▲0.0
米国	NYダウ	17749.31	+10.2	▲1.5	▲0.6	▲1.6	+3.2	▲0.3	+2.0	+2.5	+5.6	▲0.0	▲1.5
	S P 500	2053.40	+11.2	▲2.1	▲0.9	▲1.5	+3.8	▲1.6	+2.3	+2.5	+5.5	▲0.3	▲1.6
	ナスダック	4871.76	+14.3	▲0.5	▲1.1	▲0.9	+4.8	▲1.9	+3.1	+3.5	+7.1	+0.2	▲0.7
	フィラデルフィア半導体	707.79	+25.2	+0.4	▲0.7	▲4.5	+6.2	▲1.1	+0.4	+7.0	+9.4	+0.5	▲0.3
イギリス	F T 100	6740.58	+2.9	▲1.9	▲2.5	▲0.2	+1.3	▲2.9	▲1.2	+2.7	+2.9	+0.5	▲0.5
ドイツ	D A X	11901.61	+32.0	+8.6	+3.0	▲4.3	+0.7	+0.0	▲1.6	+7.0	+6.6	+3.2	+1.3
欧州	ダウ欧州50	3411.50	+20.9	+3.9	+0.1	▲1.2	+2.2	+0.7	▲2.3	+2.6	+6.4	+2.5	+0.2
ポーランド	ワルシャワWIG	52740.67	+5.7	+0.7	▲1.2	▲3.7	+3.7	+5.8	▲1.7	▲1.3	+2.3	+1.4	+0.1
ロシア	R T	833.57	▲22.7	▲8.8	▲7.7	▲10.7	▲2.4	▲5.6	▲2.9	▲10.7	+21.6	▲1.5	+0.8
メキシコ	ボルサ	44002.29	+15.7	+2.2	+1.7	+2.5	+4.1	▲1.4	+0.1	▲1.9	+7.9	+1.5	▲2.1
ブラジル	ボベスバ	48595.81	+6.9	▲4.0	▲2.8	+5.0	+9.8	▲11.7	+0.9	+0.1	+10.0	+0.7	▲3.1
アルゼンチン	メルバル	10245.33	+81.1	+7.1	+3.2	+3.8	+19.9	+27.8	▲12.2	▲11.0	+13.1	+1.7	+3.4
オーストラリア	A S 200	5814.54	+7.4	▲1.1	▲1.4	+4.4	▲0.1	▲5.9	+4.4	▲3.9	+6.1	+0.8	▲0.5
香港	ハンセン	23823.21	+9.5	▲3.5	▲1.4	+6.8	▲0.1	▲7.3	+4.6	▲0.0	+1.3	▲0.0	▲2.7
韓国	総合	1985.79	+2.7	+1.4	▲1.3	+3.7	▲0.4	▲2.3	▲2.8	+0.8	+1.9	+1.2	+1.4
台湾	加権	9579.35	+9.5	+0.5	▲0.7	▲0.8	+1.3	▲5.0	+0.1	+2.4	+2.8	+1.0	+0.2
タイ	S E T	1541.55	+12.5	▲4.6	▲1.7	+1.1	+3.9	+1.5	▲0.1	+0.6	+0.4	▲1.0	▲1.2
インド	ムンバ イSENSEX30	28503.30	+30.9	▲2.0	▲3.2	+1.9	+2.9	▲0.0	+4.6	+3.0	+0.1	▲0.0	+0.8
中国	上海総合	3372.91	+67.0	+5.3	+4.1	+7.5	+0.7	+6.3	+2.6	+10.9	+3.1	+2.0	▲2.1
U A E	ドバイ金融市場	3707.77	▲6.9	▲5.0	▲1.1	+22.6	+4.8	▲0.4	▲9.9	▲1.1	+5.2	+0.2	▲3.0

(注) 「変化率」は、直近値までの変化率。プラスは株価の上昇を示す。

「過去の動き」は当該期間の変化率(例: 4週間前=4週間前の週間変化率、6カ月前=6カ月前の月間変化率)を示す。

直近値以外の単位は%。



本資料は情報提供を目的として作成されたものであり、投資勧誘を目的としたものではありません。作成時点で、第一生命経済研究所経済調査部が信ずるに足ると判断した情報に基づき作成していますが、その正確性、完全性に対する責任は負いません。見直しは予告なく変更されることがあります。また、記載された内容は、第一生命ないしはその関連会社の投資方針と常に整合的であるとは限りません。

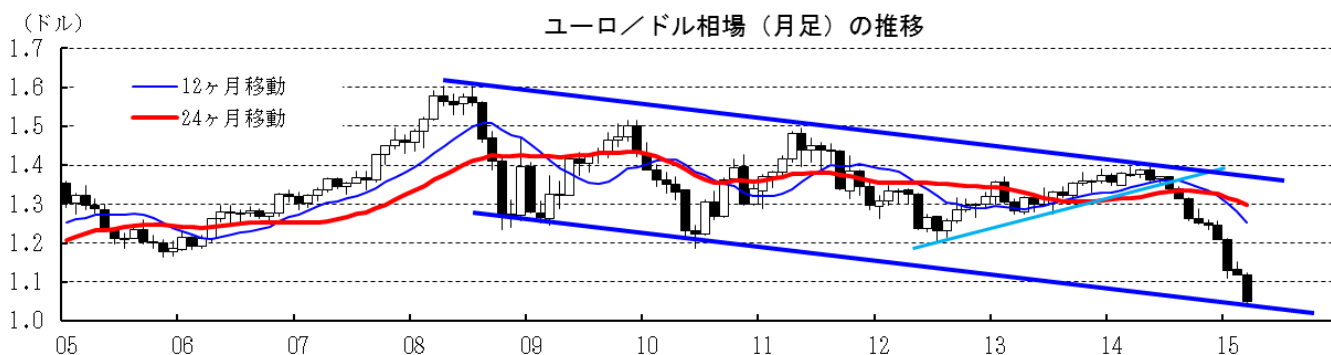
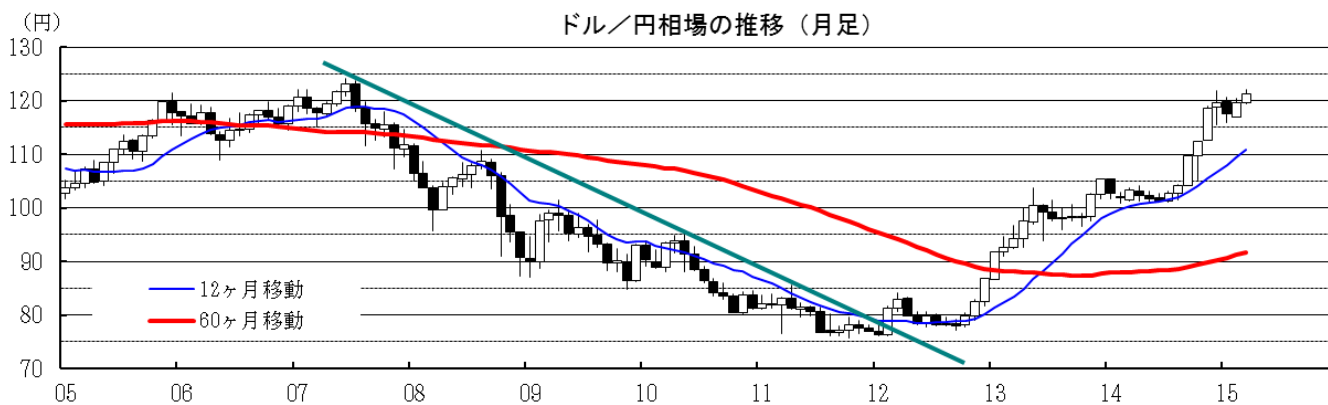
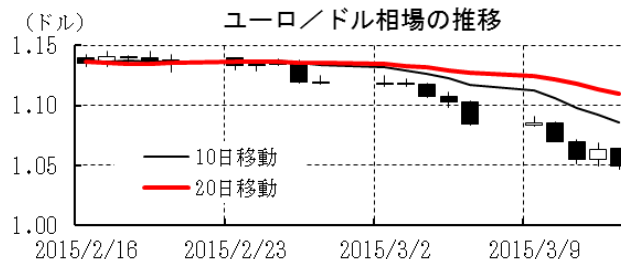
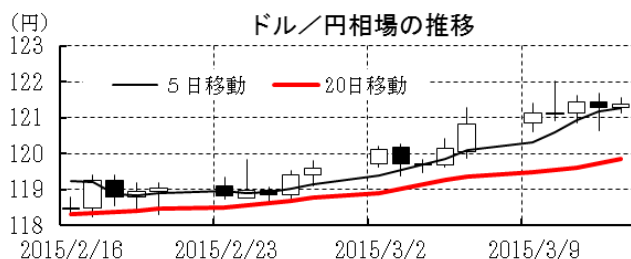
[為替]

	直近値	直近までの変化率			過去の動き							
		1年前～	1月前～	前週末～	月間					週間		
					6カ月前	5カ月前	4カ月前	3カ月前	2カ月前	1カ月前	3週間前	2週間前
日本円	121.38	▲19.2	▲2.2	▲0.5	▲5.3	▲2.4	▲5.6	▲0.9	+1.8	▲1.8	▲0.5	▲1.0
ユーロ	1.0497	▲24.3	▲7.9	▲3.2	▲3.8	▲0.8	▲0.6	▲2.8	▲6.7	▲0.8	▲1.6	▲3.2
イギリスポンド	1.4745	▲11.3	▲4.1	▲1.9	▲2.3	▲1.3	▲2.2	▲0.4	▲3.3	+2.5	+0.3	▲2.6
スイスフラン	1.0054	▲15.0	▲7.8	▲2.0	▲4.0	▲0.8	▲0.3	▲3.0	+7.4	▲3.6	▲1.7	▲3.3
ポーランドズロチ	3.9536	▲29.4	▲7.6	▲3.8	▲3.2	▲2.0	+0.6	▲5.5	▲4.7	+0.1	▲1.2	▲2.8
ロシアルーブル	62.164	▲69.8	+1.9	▲3.0	▲6.9	▲8.7	▲17.2	▲15.1	▲19.7	+13.0	+3.3	+0.1
カナダドル	1.2783	▲15.4	▲2.7	▲1.3	▲2.9	▲0.6	▲1.3	▲1.8	▲9.6	+1.7	+0.1	▲0.9
メキシコペソ	15.488	▲16.5	▲4.0	+0.1	▲2.6	▲0.5	▲3.2	▲6.0	▲1.5	+0.2	+0.5	▲3.7
ブラジルリアル	3.249	▲37.3	▲14.6	▲6.1	▲9.3	▲1.0	▲3.9	▲3.2	▲1.3	▲6.4	+0.4	▲7.2
アルゼンチンペソ	8.785	▲11.4	▲1.2	▲0.4	▲0.4	▲0.8	▲0.3	+0.7	▲2.0	▲1.0	▲0.2	▲0.3
NZドル	0.734	▲14.1	▲1.7	▲0.3	▲6.6	▲0.2	+0.8	▲0.6	▲6.9	+4.2	+0.4	▲2.7
オーストラリアドル	0.7636	▲15.4	▲1.6	▲1.1	▲6.4	+0.6	▲3.3	▲3.9	▲5.0	+0.6	▲0.4	▲1.2
韓国ウォン	1138.17	▲6.3	▲3.6	▲2.4	▲4.3	▲1.4	▲3.7	+1.7	▲0.8	+0.1	+0.8	▲0.9
台湾ドル	31.710	▲4.5	▲1.2	▲0.3	▲1.8	▲0.2	▲1.8	▲2.1	▲0.1	+0.7	+1.0	▲0.5
シンガポールドル	1.3925	▲9.9	▲2.8	▲1.1	▲2.2	▲0.8	▲1.4	▲1.7	▲2.1	▲0.6	▲0.2	▲1.1
タイバーツ	32.92	▲1.8	▲1.0	▲1.0	▲1.5	▲0.5	▲0.8	▲0.1	+0.6	+1.0	+0.6	▲0.7
インドネシアピア	13264	▲16.6	▲4.2	▲1.3	▲4.2	+1.1	▲1.1	▲1.9	▲2.4	▲2.1	▲1.3	▲0.8
インドルピー	63.08	▲2.6	▲1.6	▲0.5	▲2.2	+0.8	▲1.4	▲1.5	+1.7	+0.9	+1.0	▲1.9
中国人民元	6.260	▲2.0	▲0.25	+0.07	+0.11	+0.40	▲0.49	▲1.01	▲0.79	▲0.20	▲0.20	+0.04

(注) 為替レートは全て対ドルレート。ただし、ユーロ、ポンド、豪ドル、NZドルは当該通貨から見たドル建て。

「変化率」は、直近値までの変化率。すべてプラスは当該通貨の増価を示す。

「過去の動き」は当該期間の変化率(例：4週前＝4週間前の週間変化率、6カ月前＝6カ月前の月間変化率)を示す。直近値以外の単位は%。

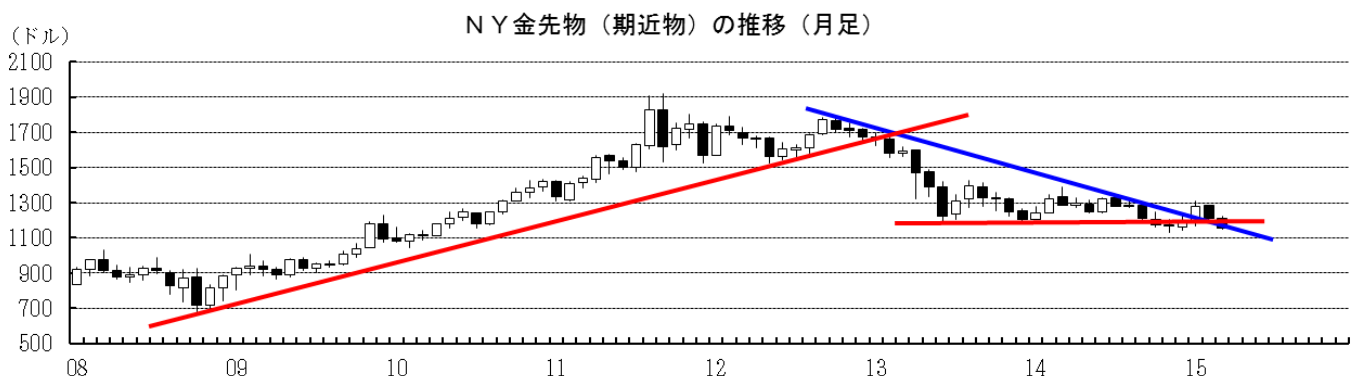
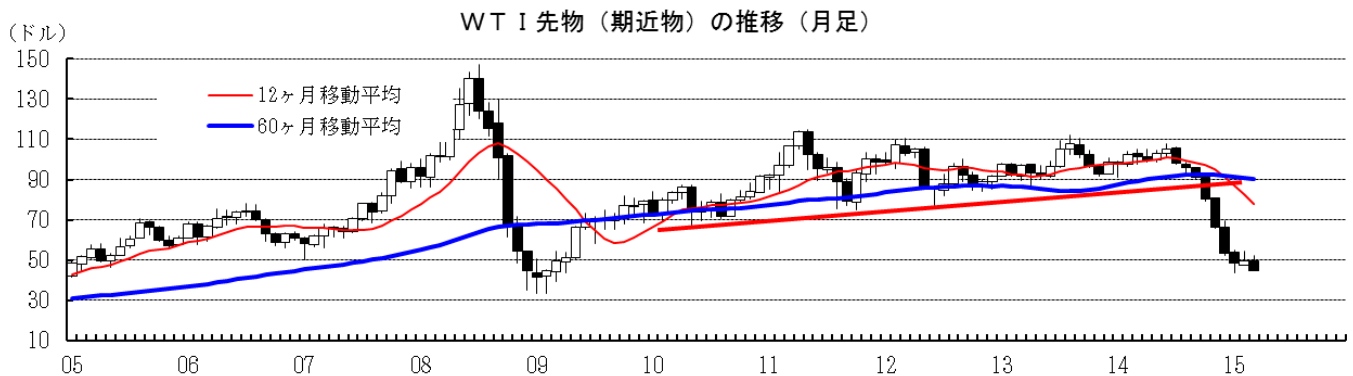
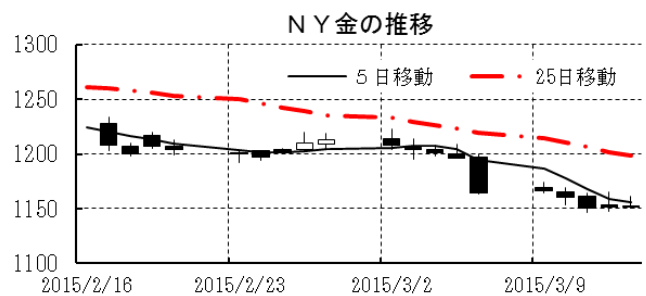
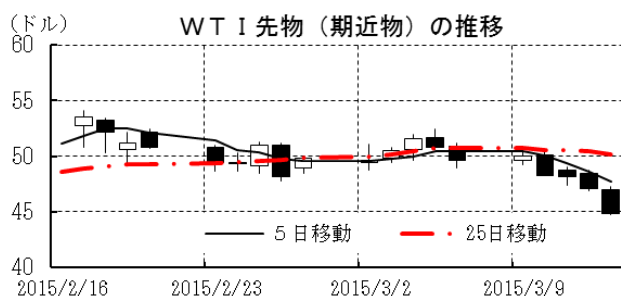


本資料は情報提供を目的として作成されたものであり、投資勧誘を目的としたものではありません。作成時点で、第一生命経済研究所経済調査部が信ずるに足ると判断した情報に基づき作成していますが、その正確性、完全性に対する責任は負いません。見直しは予告なく変更されることがあります。また、記載された内容は、第一生命ないしはその関連会社の投資方針と常に整合的であるとは限りません。

[商品]	直近値	直近までの変化率			過去の動き							
		1年前～	1月前～	前週末～	月間					週間		
					6カ月前	5カ月前	4カ月前	3カ月前	2カ月前	1カ月前	3週前	2週前
WT I	44.84	▲54.3	▲15.0	▲9.6	▲5.0	▲11.6	▲17.9	▲19.5	▲9.4	+3.2	▲2.1	▲0.3
北海ブレント	54.67	▲49.1	▲11.1	▲8.5	▲8.3	▲9.3	▲18.3	▲18.3	▲7.6	+18.1	+3.9	▲4.6
ドバイ	54.42	▲47.7	▲5.2	▲6.9	▲5.5	▲12.8	▲18.4	▲20.7	▲15.2	+27.1	▲1.7	+0.7
OPECバスケット	53.16	▲48.7	▲5.0	▲4.4	▲5.8	▲13.0	▲14.7	▲25.6	▲13.8	+26.8	+0.5	▲2.1
金 (NY)	1152.4	▲16.0	▲6.0	▲1.0	▲5.9	▲3.2	+0.3	+0.8	+8.0	▲5.1	+0.7	▲4.0
銅 (LDN)	5,859	▲8.7	+2.2	+2.0	▲4.5	+0.4	▲5.1	▲0.8	▲12.8	+7.3	+3.5	▲2.5
アルミ (LDN)	1,762	+1.2	▲4.1	▲1.1	▲6.5	+4.0	▲1.7	▲7.6	+0.6	▲2.6	+1.2	▲1.8
鉛 (LDN)	1,777	▲12.1	▲3.9	▲2.3	▲6.3	▲4.3	+0.9	▲8.4	+0.1	▲7.1	▲2.5	+5.3
ニッケル (LDN)	14,135	▲10.4	▲3.5	▲1.6	▲13.2	▲3.2	+3.1	▲6.9	+0.1	▲7.1	+1.0	+2.0
スズ (LDN)	17,310	▲24.5	▲5.3	▲4.4	▲7.2	▲3.1	+2.9	▲4.2	▲1.9	▲5.7	+0.3	+0.8
銀 (NY、現物)	15.66	▲26.1	▲9.8	▲1.5	▲12.8	▲4.8	▲4.3	+1.6	+9.9	▲3.8	+2.2	▲4.2
プラチナ (NY、現物)	1,119	▲24.3	▲7.4	▲3.8	▲8.6	▲4.8	▲2.9	+0.5	+2.7	▲4.2	+2.0	▲2.2
小麦 (シカゴ)	502.00	▲26.1	▲5.8	+3.3	▲13.2	+11.5	+8.4	+2.2	▲14.8	+2.9	+1.4	▲6.1
大豆 (シカゴ)	327.00	▲27.3	▲1.6	▲3.0	▲30.7	+27.7	+0.5	▲6.8	▲9.5	+7.2	+1.8	▲4.7
コーン (シカゴ)	380.50	▲21.4	▲1.7	+0.3	▲10.7	+17.5	▲0.3	+5.7	▲6.8	+3.9	▲0.2	▲1.4
CRB	210.70	▲30.4	▲8.1	▲4.3	▲4.9	▲2.4	▲6.5	▲9.6	▲4.8	+2.4	▲0.3	▲1.8
JOC	100.27	▲20.2	▲0.6	▲0.8	▲4.5	▲2.8	▲2.8	▲8.9	▲4.3	▲1.2	+0.2	+0.2

(注) 「変化率」は、直近値までの変化率。プラスは商品価格の上昇を示す。

「過去の動き」は当該期間の変化率(例：4週前=4週間前の週間変化率、6カ月前=6カ月前の月間変化率)を示す。  
直近値以外の単位は%。



本資料は情報提供を目的として作成されたものであり、投資勧誘を目的としたものではありません。作成時点で、第一生命経済研究所経済調査部が信ずるに足ると判断した情報に基づき作成していますが、その正確性、完全性に対する責任は負いません。見直しは予告なく変更されることがあります。また、記載された内容は、第一生命ないしはその関連会社の投資方針と常に整合的であるとは限りません。