

Market Watching

市場レポート

テーマ: Weekly Market Report (2015年3月2日～)
～米指標から利上げ時期を探る展開～

発表日: 2015年3月2日 (月)

第一生命経済研究所 経済調査部
担当 鷹峰 義清 (03-5221-4521)

今週のスケジュール

今週の経済指標・イベント・注目材料

発表日	国	指標・イベント	注目度	コンセンサス	レンジ	前回	備考
3月2日(月)	日本	法人企業統計・売上高(10-12月)				+2.9%	前年比
		・経常利益				+7.6%	前年比
		・設備投資(除ソフトウェア)	★	+5.0%	+2.3~+8.6%	+5.6%	前年比
		新車販売台数・乗用車(2月)				▲21.4%	前年比
	欧州	欧失業率(1月)		11.4%	11.4~11.5%	11.4%	
		欧消費者物価(2月):速報値	★★★	▲0.5%	▲0.7~▲0.2%	▲0.6%	前年比
	米国	I S M製造業景況指数(2月)	★★★	53.3	51.0~54.2	53.5	
		自動車販売台数(2月)		1,670	1,610~1,680	1,660	万台・年率
		個人支出(1月)		▲0.1%	▲0.3~+0.1%	▲0.3%	前月比
		PCEデフレーター(1月)・コア		+1.2%	+1.1~+1.4%	+1.3%	前年比
バーナンキ前FRB議長講演							
他	中国HSBC製造業PMI(2月改定)	★	50.1	49.9~50.2	50.1		
3月3日(火)	日本	マネタリーベース(2月)				+37.4%	前年比
		名目賃金(1月)				+1.3%	前年比
		10年債入札	★				
	欧州	—					
	米国	クリーブランド連銀総裁講演					
	他	豪州金融政策委員会 中国第12期政協会議	★	2.25%	2.25~2.50%	2.25%	政策金利水準
3月4日(水)	日本	—					
	欧州	欧小売売上高(1月)		+0.2%	▲0.74~+0.7%	+0.3%	前月比
	米国	I S M非製造業景況指数(2月)	★★	56.5	55.5~57.5	56.7	
		ADP雇用統計(2月)	★★★	+210	+119~+240	+213	千人・前月差
		ページブック	★★★				
		シカゴ連銀総裁講演					
		カンザスシティ連銀総裁講演 ダラス連銀総裁講演					
	他	ブラジル金融政策委員会 豪州実質GDP(10-12月)	★	12.75%	12.75%	12.25%	政策金利水準 前期比
3月5日(木)	日本	木内日銀審議委員講演					
		30年債入札	★				
	欧州	BOE金融政策委員会		0.50%	0.50%	0.50%	政策金利水準
		ECB理事会	★★★	0.05%	0.05%	0.05%	政策金利水準
	米国	ドラギECB総裁記者会見	★★★				
他	FRB健全性審査結果公表 中国第12期全人代開幕	★					
3月6日(金)	日本	景気動向指数(1月)・先行CI		105.8	105.4~106.4	105.6	
		・一致CI		112.2	111.2~113.4	110.7	
	欧州	—					
	米国	雇用統計・非農業就業者数(2月)	★★★	+245	+180~+275	+257	千人・前月差
		失業率(2月)	★★★	5.6%	5.5~5.7%	5.7%	
		時間あたり賃金(2月)		+0.2%	+0.1~+0.3%	+0.5%	前月比
	貿易収支(1月)		▲425	▲450~▲382	▲466	億ドル	
	消費者信用残高(1月)		+150	+120~+160	+148	億ドル・前月差	
3月7日(土)		—					
3月8日(日)	他	中国貿易統計(2月)・輸出	★			▲3.3%	前年同月比
		・輸入	★			▲19.9%	前年同月比

(注) 市場コンセンサス、予測レンジは各種ベンダー調査に基づく
注目度は筆者

本資料は情報提供を目的として作成されたものであり、投資勧誘を目的としたものではありません。作成時点で、第一生命経済研究所経済調査部が信ずるに足ると判断した情報に基づき作成していますが、その正確性、完全性に対する責任は負いません。見直しは予告なく変更されることがあります。また、記載された内容は、第一生命ないしはその関連会社の投資方針と常に整合的であるとは限りません。

【先週の動き】

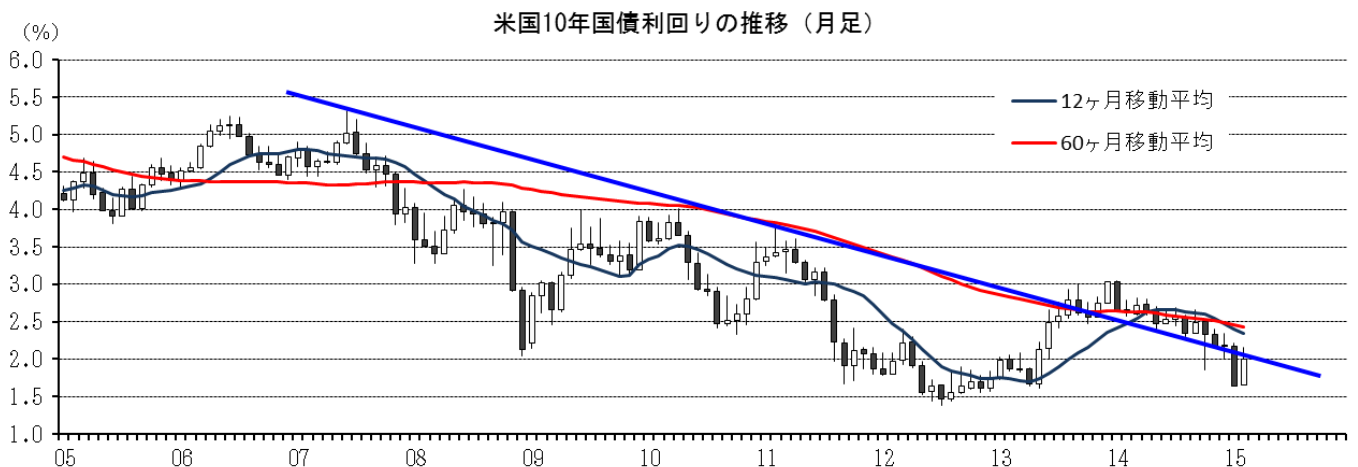
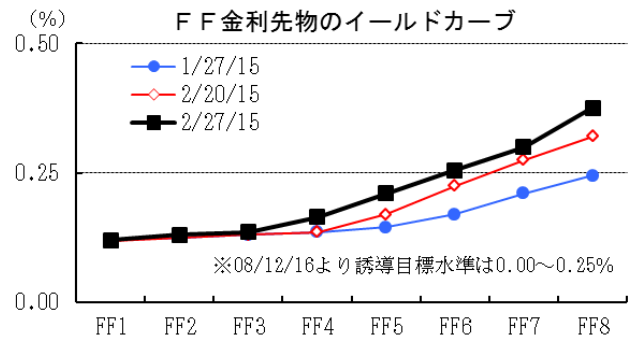
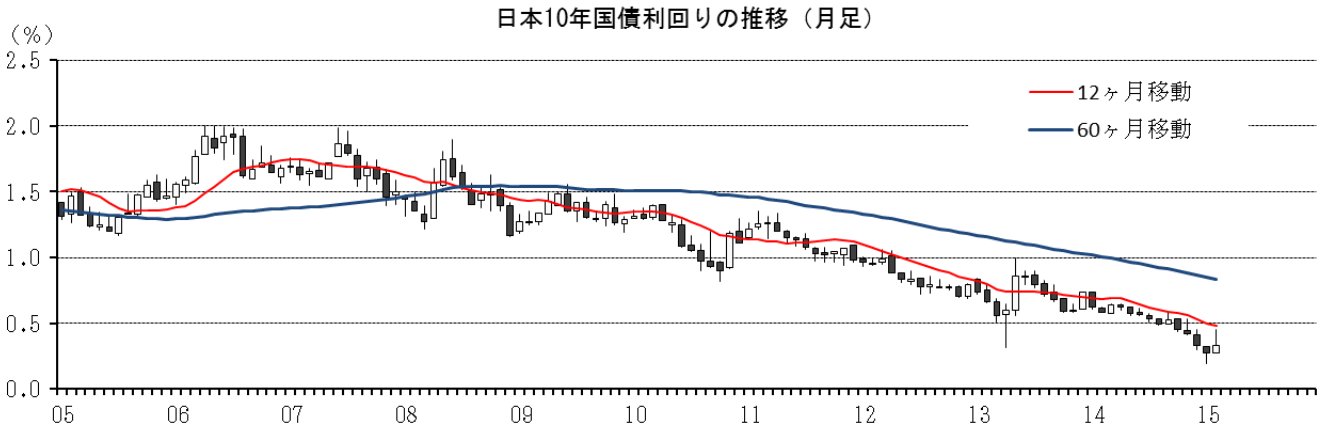
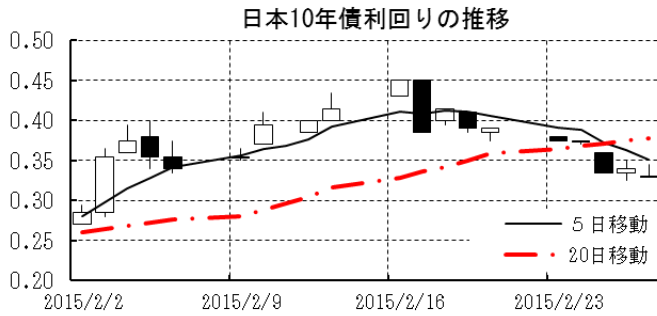
先週は、米経済指標がまちまちの内容になったなかで、注目されたイエレンFRB議長の議会証言の内容も強弱入り交じり、利上げのタイミングについての市場の見方に特段変化は出なかった。債券市場は総じて堅調で金利は若干低下した国が目立った。

【今週の動き】

今週は、米ISM、雇用統計が発表されることもあり、米経済に注目が集まる。ISMはこここのところやや鈍化しているが、高水準下ではよくあるパターンで、高めの水準を維持できるかどうか重要。雇用統計は、ヘッドラインはもとより時間あたり賃金の伸びにも注目が集まる。改善ペースに変化無しとなれば、3月FOMCでの文言変更の可能性が高まったとみて、ドル高要因になろう。

[債券市場]		直近値	直近までの変化率			過去の動き							
			1年前～	1月前～	前週末～	月間					週間		
						6カ月前	5カ月前	4カ月前	3カ月前	2カ月前	1カ月前	3週前	2週前
2年	日本	0.018	▲6	+3	▲2	+1	+0	▲4	▲3	▲3	+3	+1	▲1
	米国	0.618	+30	+11	▲1	▲4	+8	▲8	▲2	+20	▲22	▲0	▲1
	イギリス	0.434	▲6	+7	+2	▲0	▲1	▲17	▲14	▲7	▲10	▲5	+3
	ドイツ	-0.227	▲32	▲7	▲1	▲5	▲5	+3	+2	▲7	▲9	▲2	▲0
	スペイン	0.144	▲62	▲17	▲11	▲10	+11	+22	▲14	▲1	▲10	+2	+1
	ポルトガル	0.252	▲147	▲6	▲10	+9	▲36	+42	▲40	▲8	▲6	▲3	+8
	イタリア	0.203	▲55	▲16	▲11	▲11	▲0	+34	▲21	+5	▲17	+2	▲1
	アイルランド	0.065	▲54	+0	▲19	▲3	▲3	+8	▲3	▲4	+5	+0	+19
	ポーランド	1.592	▲147	+10	▲7	▲30	▲19	▲30	+7	+2	▲28	▲5	+8
	カナダ	0.472	▲52	▲3	+7	+1	+2	▲10	▲3	+2	▲62	▲7	▲3
	オーストラリア	1.792	▲89	▲30	▲8	▲6	+5	▲6	▲11	▲24	▲21	▲8	+1
	韓国	2.023	▲73	+1	▲2	▲1	▲20	▲14	▲7	+6	▲12	+9	+2
タイ	2.074	▲20	+2	▲2	▲3	▲8	▲7	▲20	▲1	▲3	▲0	+1	
10年	日本	0.330	▲26	+7	▲6	▲4	+4	▲8	▲3	▲9	▲6	+8	▲3
	米国	1.993	▲65	+17	▲12	▲21	+15	▲15	▲17	+1	▲53	+9	+6
	イギリス	1.796	▲88	+31	+3	▲23	+6	▲18	▲32	▲17	▲43	▲1	+13
	ドイツ	0.328	▲123	▲6	▲4	▲27	+6	▲11	▲14	▲16	▲24	▲3	+3
	ギリシャ	9.429	+241	▲5	▲46	▲21	+81	+142	+29	+140	+143	▲85	+63
	スペイン	1.260	▲223	▲13	▲24	▲28	▲9	▲6	▲18	▲28	▲19	+6	▲5
	ポルトガル	1.828	▲298	▲62	▲40	▲39	▲6	+5	▲37	▲16	▲5	▲3	▲16
	イタリア	1.331	▲213	▲20	▲25	▲26	▲10	+1	▲31	▲14	▲30	+3	▲3
	アイルランド	0.866	▲222	▲25	▲24	▲43	▲13	+6	▲34	▲13	▲11	+0	▲8
	ポーランド	2.157	▲223	+16	▲17	▲29	▲6	▲51	▲16	+14	▲54	▲3	+15
	カナダ	1.301	▲111	▲13	▲12	▲16	+15	▲10	▲19	▲7	▲54	▲2	▲1
	オーストラリア	2.459	▲160	▲11	▲11	▲21	+19	▲20	▲26	▲29	▲30	+5	+7
韓国	2.355	▲115	+6	▲2	▲2	▲18	▲20	▲6	+2	▲37	+13	▲2	
タイ	2.651	▲103	+9	▲14	▲4	▲12	▲22	▲3	▲58	▲11	+15	+3	
長短スプレッド	日本	+31.2	▲20	+3	▲4	▲5	+3	▲3	▲1	▲6	▲8	+6	▲1
	米国	+137.5	▲94	+6	▲11	▲18	+7	▲8	▲15	▲19	▲31	+10	+7
	イギリス	+136.2	▲82	+25	+1	▲23	+7	▲1	▲18	▲10	▲33	+4	+10
	ドイツ	+55.5	▲92	+2	▲3	▲21	+11	▲13	▲17	▲9	▲15	▲2	+3
	スペイン	+111.6	▲161	+4	▲14	▲18	▲20	▲28	▲5	▲27	▲9	+5	▲6
	ポルトガル	+157.6	▲151	▲56	▲30	▲47	+30	▲37	+2	▲8	+2	▲0	▲24
	イタリア	+112.8	▲158	▲5	▲14	▲15	▲10	▲32	▲10	▲19	▲12	+1	▲2
	ポーランド	+56.5	▲76	+6	▲11	+1	+13	▲21	▲22	+11	▲26	+2	+7
	カナダ	+82.9	▲60	▲11	▲19	▲17	+13	+0	▲16	▲9	+8	+5	+2
	オーストラリア	+66.7	▲71	+19	▲3	▲15	+14	▲13	▲15	▲5	▲9	+12	+7
	韓国	+33.2	▲42	+4	▲0	▲1	+2	▲6	+0	▲4	▲24	+4	▲3
	タイ	+57.7	▲83	+7	▲12	▲1	▲4	▲15	+17	▲57	▲9	+15	+2

(注) 「変化幅」は、直近値までの変化幅。プラスは金利の上昇を示す。
「過去の動き」は当該期間の変化幅(例：4週前=4週間前の週間変化幅、6カ月前=6カ月前の月間変化幅)を示す。
直近値の単位は%、ただし長短スプレッドはbp。直近値以外の単位はbp。



本資料は情報提供を目的として作成されたものであり、投資勧誘を目的としたものではありません。作成時点で、第一生命経済研究所経済調査部が信ずるに足ると判断した情報に基づき作成していますが、その正確性、完全性に対する責任は負いません。見直しは予告なく変更されることがあります。また、記載された内容は、第一生命ないしはその関連会社の投資方針と常に整合的であるとは限りません。

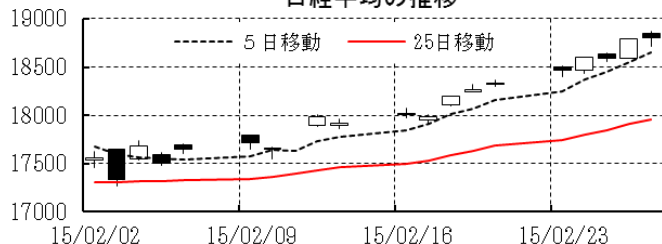
[株式市場]

		直近値	直近までの変化率			過去の動き							
			1年前～	1月前～	前週末～	月間					週間		
						6カ月前	5カ月前	4カ月前	3カ月前	2カ月前	1カ月前	3週間前	2週間前
日本	日経平均	18797.94	+26.0	+5.8	+2.5	+3.0	▲1.3	+4.9	+1.5	+6.4	+1.3	+1.5	+2.3
	TOPIX	1523.85	+25.2	+6.8	+1.6	+2.1	▲0.9	+3.8	+0.6	+5.8	+0.5	+2.3	+3.5
	日経店頭	2434.03	+16.9	+3.2	+1.9	+2.9	+3.4	+1.4	▲2.7	+4.4	▲0.3	+0.9	+1.0
米国	NYダウ	18132.70	+11.4	+4.3	▲0.0	▲1.6	+3.2	▲0.3	+2.0	+2.5	▲3.7	+1.1	+0.7
	S P 500	2104.50	+13.5	+3.7	▲0.3	▲1.5	+3.8	▲1.6	+2.3	+2.5	▲3.1	+2.0	+0.6
	ナスダック	4963.53	+14.9	+6.0	+0.2	▲0.9	+4.8	▲1.9	+3.1	+3.5	▲2.1	+3.1	+1.3
	フィテック半導体	714.65	+26.7	+6.7	+0.5	▲4.5	+6.2	▲1.1	+0.4	+7.0	▲4.9	+4.9	+0.9
イギリス	FT100	6946.66	+2.0	+2.0	+0.5	▲0.2	+1.3	▲2.9	▲1.2	+2.7	+2.8	+0.3	+0.6
ドイツ	DAX	11401.66	+18.9	+7.3	+3.2	▲4.3	+0.7	+0.0	▲1.6	+7.0	+9.1	+1.1	+0.8
欧州	ダウ欧州50	3401.25	+14.7	+5.2	+2.5	▲1.2	+2.2	+0.7	▲2.3	+2.6	+6.4	+0.6	+1.0
ポｰランド	ワルシャワWIG	53304.21	+0.8	+3.3	+1.4	▲3.7	+3.7	+5.8	▲1.7	▲1.3	+1.3	▲0.1	+0.4
ロシア	RT	896.63	▲28.9	+14.4	▲1.5	▲10.7	▲2.4	▲5.6	▲2.9	▲10.7	▲6.7	+10.6	▲0.4
メキシコ	ボルサ	44190.17	+13.6	+3.7	+1.5	+2.5	+4.1	▲1.4	+0.1	▲1.9	▲5.1	+0.8	+1.1
ブラジル	ボベスパ	51583.09	+8.4	+6.2	+0.7	+5.0	+9.8	▲11.7	+0.9	+0.1	▲6.2	+3.8	+1.2
アルゼンチン	メルバル	9601.61	+66.4	+6.5	+1.7	+3.8	+19.9	+27.8	▲12.2	▲11.0	▲1.0	+6.1	▲1.3
オーストラリア	AS200	5928.77	+9.6	+6.9	+0.8	+4.4	▲0.1	▲5.9	+4.4	▲3.9	+3.3	+1.0	+0.1
香港	ハンセン	24823.29	+8.7	+0.1	▲0.0	+6.8	▲0.1	▲7.3	+4.6	▲0.0	+3.8	+0.0	+0.6
韓国	総合	1985.80	+0.4	+1.7	+1.2	+3.7	▲0.4	▲2.3	▲2.8	+0.8	+1.8	+0.1	+0.2
台湾	加権	9622.10	+11.4	+1.1	+1.0	▲0.8	+1.3	▲5.0	+0.1	+2.4	+0.6	+0.8	+0.0
タイ	SET	1587.01	+20.4	▲0.2	▲1.0	+1.1	+3.9	+1.5	▲0.1	+0.6	+5.6	+0.1	▲0.8
インド	NSESENSEX30	29220.12	+39.2	▲1.2	▲0.0	+1.9	+2.9	▲0.0	+4.6	+3.0	+6.1	+1.3	+0.5
中国	上海総合	3310.30	+61.7	▲1.3	+2.0	+7.5	+0.7	+6.3	+2.6	+10.9	▲0.8	+4.2	+1.3
UAE	ドバイ金融市場	3864.67	▲8.4	+3.9	+0.2	+22.6	+4.8	▲0.4	▲9.9	▲1.1	▲2.6	+0.4	▲1.2

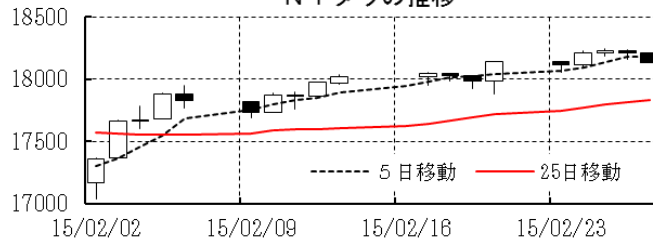
(注) 「変化率」は、直近値までの変化率。プラスは株価の上昇を示す。

「過去の動き」は当該期間の変化率(例: 4週間前=4週間前の週間変化率、6カ月前=6カ月前の月間変化率)を示す。直近値以外の単位は%。

日経平均の推移



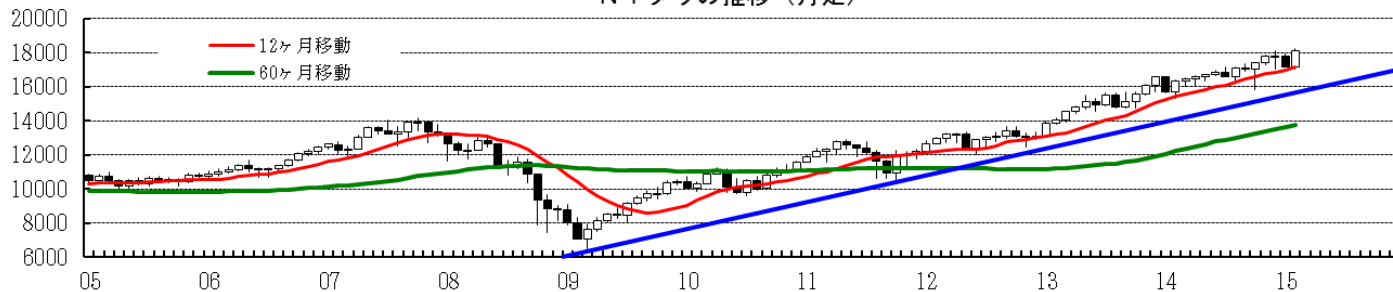
NYダウの推移



日経平均の推移(月足)



NYダウの推移(月足)



本資料は情報提供を目的として作成されたものであり、投資勧誘を目的としたものではありません。作成時点で、第一生命経済研究所経済調査部が信ずるに足ると判断した情報に基づき作成していますが、その正確性、完全性に対する責任は負いません。見直しは予告なく変更されることがあります。また、記載された内容は、第一生命ないしはその関連会社の投資方針と常に整合的であるとは限りません。

[為替]

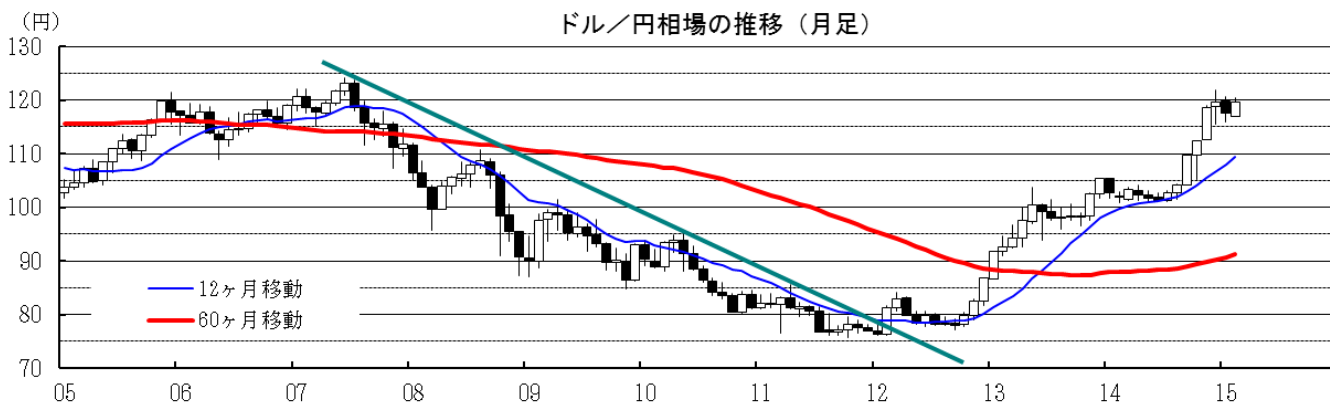
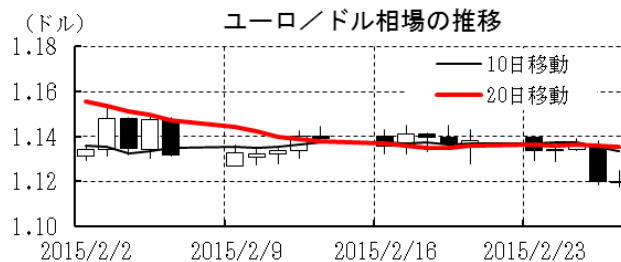
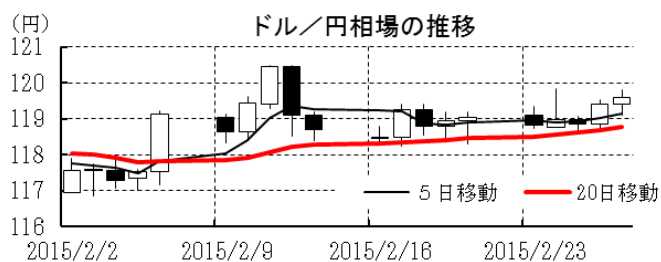
	直近値	直近までの変化率			過去の動き							
		1年前～	1月前～	前週末～	月間					週間		
					6カ月前	5カ月前	4カ月前	3カ月前	2カ月前	1カ月前	3週間前	2週間前
日本円	119.61	▲17.1	▲1.5	▲0.5	▲1.3	▲5.3	▲2.4	▲5.6	▲0.9	+1.8	+0.3	▲0.3
ユーロ	1.1196	▲18.3	▲1.6	▲1.6	▲1.9	▲3.8	▲0.8	▲0.6	▲2.8	▲6.7	+0.7	▲0.1
イギリスポンド	1.5438	▲7.5	+1.6	+0.3	▲1.7	▲2.3	▲1.3	▲2.2	▲0.4	▲3.3	+0.9	+0.1
スイスフラン	0.9542	▲7.4	▲5.7	▲1.7	▲1.1	▲4.0	▲0.8	▲0.3	▲3.0	+7.4	▲0.6	▲0.6
ポーランドズロチ	3.7049	▲22.1	+0.6	▲1.2	▲2.7	▲3.2	▲2.0	+0.6	▲5.5	▲4.7	▲0.1	+0.4
ロシアルーブル	60.446	▲67.6	+10.6	+3.3	▲3.7	▲6.9	▲8.7	▲17.2	▲15.1	▲19.7	+5.2	+1.3
カナダドル	1.2515	▲12.5	▲0.9	+0.1	+0.2	▲2.9	▲0.6	▲1.3	▲1.8	▲9.6	▲1.8	▲0.7
メキシコペソ	14.951	▲12.8	▲2.3	+0.5	+1.0	▲2.6	▲0.5	▲3.2	▲6.0	▲1.5	▲0.3	▲1.0
ブラジルレアル	2.855	▲22.2	▲11.0	+0.4	+1.4	▲9.3	▲1.0	▲3.9	▲3.2	▲1.3	▲2.0	▲1.2
アルゼンチンペソ	8.724	▲10.6	▲1.1	▲0.2	▲2.3	▲0.4	▲0.8	▲0.3	+0.7	▲2.0	▲0.2	▲0.3
NZドル	0.756	▲9.6	+1.5	+0.4	▲1.6	▲6.6	▲0.2	+0.8	▲0.6	▲6.9	+1.5	+0.9
オーストラリアドル	0.7810	▲12.9	▲1.6	▲0.4	+0.5	▲6.4	+0.6	▲3.3	▲3.9	▲5.0	▲0.4	+1.0
韓国ウォン	1101.50	▲3.3	▲2.2	+0.8	+1.8	▲4.3	▲1.4	▲3.7	+1.7	▲0.8	▲0.0	▲1.1
台湾ドル	31.447	▲3.7	▲1.2	+1.0	+0.6	▲1.8	▲0.2	▲1.8	▲2.1	▲0.1	+1.0	▲1.3
シンガポールドル	1.3630	▲7.8	▲1.8	▲0.2	▲0.1	▲2.2	▲0.8	▲1.4	▲1.7	▲2.1	▲0.1	▲0.4
タイバーツ	32.36	+0.7	+0.4	+0.6	+0.8	▲1.5	▲0.5	▲0.8	▲0.1	+0.6	+0.2	+0.2
インドネシアルピア	13001	▲11.7	▲4.3	▲1.3	▲1.1	▲4.2	+1.1	▲1.1	▲1.9	▲2.4	▲0.7	▲0.8
インドルピー	61.60	+0.6	▲0.3	+1.0	+0.5	▲2.2	+0.8	▲1.4	▲1.5	+1.7	▲0.2	▲0.1
中国人民幣元	6.267	▲2.3	▲0.43	▲0.20	+0.47	+0.11	+0.40	▲0.49	▲1.01	▲0.79	▲0.00	▲0.16

(注) 為替レートは全て対ドルレート。ただし、ユーロ、ポンド、豪ドル、NZドルは当該通貨から見たドル建て。

「変化率」は、直近値までの変化率。すべてプラスは当該通貨の増価を示す。

「過去の動き」は当該期間の変化率(例：4週間前=4週間前の週間変化率、6カ月前=6カ月前の月間変化率)を示す。

直近値以外の単位は%。



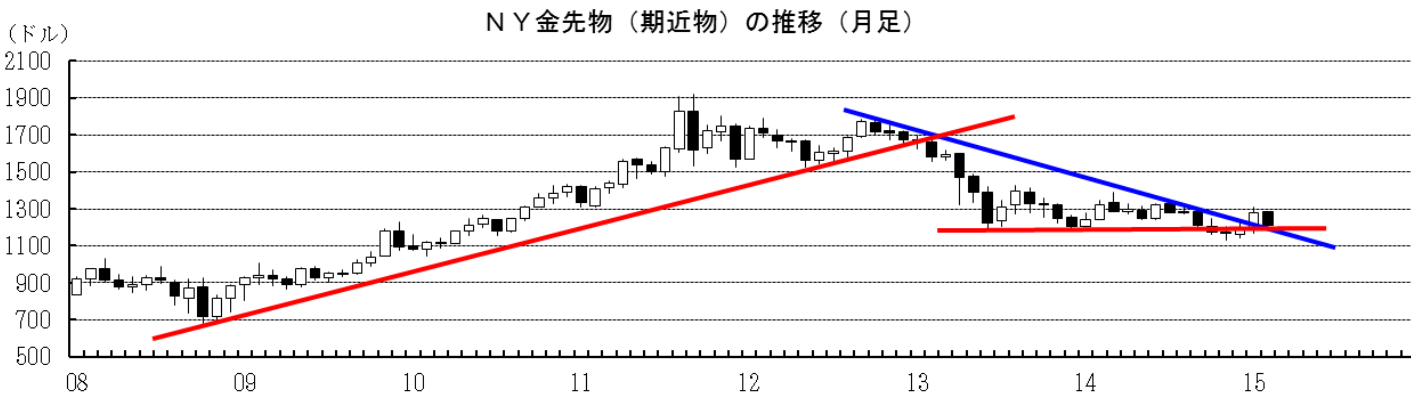
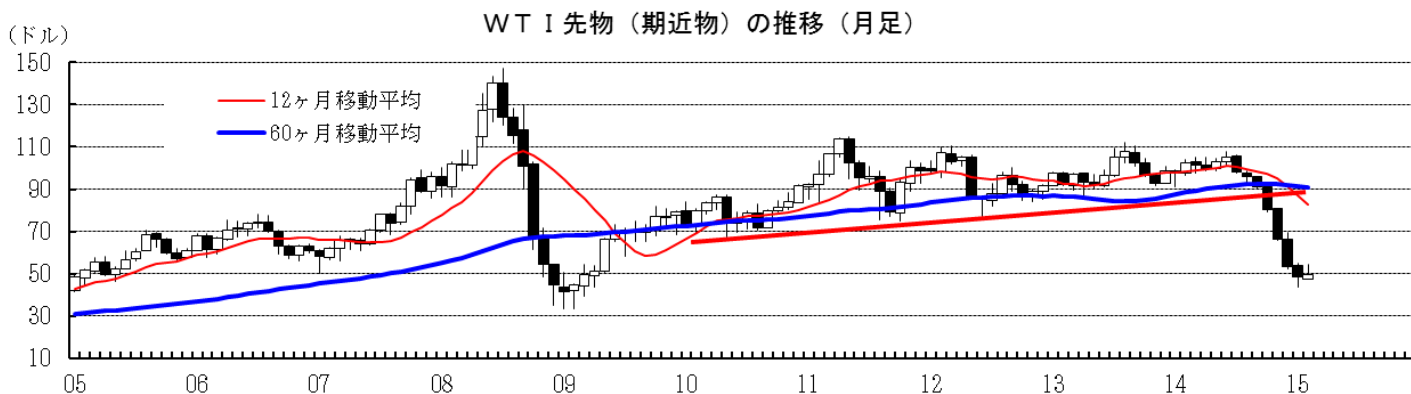
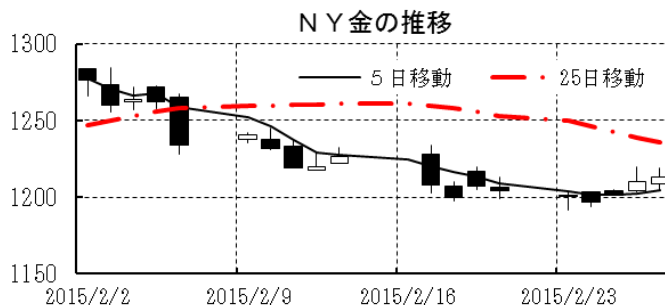
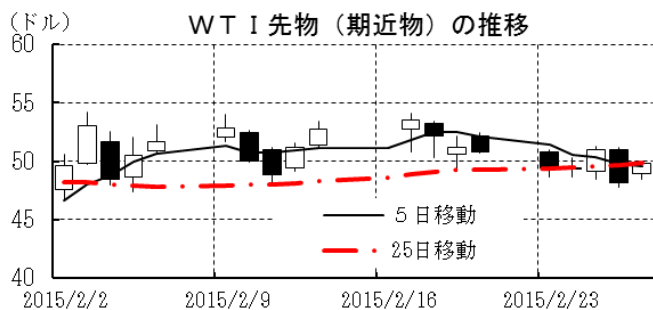
本資料は情報提供を目的として作成されたものであり、投資勧誘を目的としたものではありません。作成時点で、第一生命経済研究所経済調査部が信ずるに足ると判断した情報に基づき作成していますが、その正確性、完全性に対する責任は負いません。見直しは予告なく変更されることがあります。また、記載された内容は、第一生命ないしはその関連会社の投資方針と常に整合的であるとは限りません。

[商品]	直近値	直近までの変化率			過去の動き							
		1年前～	1月前～	前週末～	月間						週間	
					6カ月前	5カ月前	4カ月前	3カ月前	2カ月前	1カ月前	3週間前	2週間前
WT I	49.76	▲51.4	+7.6	▲2.1	▲2.3	▲5.0	▲11.6	▲17.9	▲19.5	▲9.4	+2.1	▲3.7
北海プレント	62.58	▲42.5	+26.2	+3.9	▲2.7	▲8.3	▲9.3	▲18.3	▲18.3	▲7.6	+6.4	▲2.1
ドバイ	58.07	▲44.9	+30.8	▲1.7	▲2.7	▲5.5	▲12.8	▲18.4	▲20.7	▲15.2	+3.0	+2.9
OPECバスケット	56.07	▲47.2	+29.7	▲0.8	▲3.5	▲5.8	▲13.0	▲14.7	▲25.6	▲13.8	+4.9	+1.0
金 (NY)	1213.1	▲8.9	▲6.1	+0.7	+0.4	▲5.9	▲3.2	+0.3	+0.8	+8.0	▲0.6	▲1.8
銅 (LDN)	5,895	▲16.1	+8.7	+3.5	▲1.9	▲4.5	+0.4	▲5.1	▲0.8	▲12.8	+1.5	▲0.7
アルミ (LDN)	1,815	+2.7	▲2.2	+1.2	+5.5	▲6.5	+4.0	▲1.7	▲7.6	+0.6	▲1.8	▲2.4
鉛 (LDN)	1,728	▲19.2	▲7.6	▲2.5	+0.7	▲6.3	▲4.3	+0.9	▲8.4	+0.1	▲0.2	▲4.2
ニッケル (LDN)	14,095	▲2.4	▲4.7	+1.0	+1.6	▲13.2	▲3.2	+3.1	▲6.9	+0.1	▲3.9	▲4.7
スズ (LDN)	17,950	▲23.9	▲7.0	+0.3	▲4.3	▲7.2	▲3.1	+2.9	▲4.2	▲1.9	▲1.2	▲2.1
銀 (NY、現物)	16.60	▲22.0	▲8.1	+2.2	▲4.5	▲12.8	▲4.8	▲4.3	+1.6	+9.9	+3.9	▲6.4
プラチナ (NY、現物)	1,189	▲18.1	▲5.9	+2.0	▲2.6	▲8.6	▲4.8	▲2.9	+0.5	+2.7	▲1.3	▲3.4
小麦 (シカゴ)	517.50	▲11.1	▲0.3	+1.4	+3.8	▲13.2	+11.5	+8.4	+2.2	▲14.8	+1.1	▲4.3
大豆 (シカゴ)	353.70	▲23.8	+5.1	+1.8	+12.3	▲30.7	+27.7	+0.5	▲6.8	▲9.5	+0.9	+4.6
コーン (シカゴ)	384.50	▲14.2	+0.9	▲0.2	+0.6	▲10.7	+17.5	▲0.3	+5.7	▲6.8	+0.4	▲0.5
CRB	224.08	▲25.7	+2.8	▲0.3	▲0.6	▲4.9	▲2.4	▲6.5	▲9.6	▲4.8	+1.9	▲1.9
JOC	100.81	▲21.2	▲1.3	+0.2	▲0.8	▲4.5	▲2.8	▲2.8	▲8.9	▲4.3	▲1.9	▲0.3

(注) 「変化率」は、直近値までの変化率。プラスは商品価格の上昇を示す。

「過去の動き」は当該期間の変化率(例: 4週間前=4週間前の週間変化率、6カ月前=6カ月前の月間変化率)を示す。

直近値以外の単位は%。



本資料は情報提供を目的として作成されたものであり、投資勧誘を目的としたものではありません。作成時点で、第一生命経済研究所経済調査部が信ずるに足ると判断した情報に基づき作成していますが、その正確性、完全性に対する責任は負いません。見直しは予告なく変更されることがあります。また、記載された内容は、第一生命ないしはその関連会社の投資方針と常に整合的であるとは限りません。