

Market Watching

市場レポート

テーマ: Weekly Market Report (2015年2月16日～)
～ギリシャを巡る話し合いに注目～

発表日: 2015年2月16日 (月)

第一生命経済研究所 経済調査部
担当 鷹峰 義清 (03-5221-4521)

今週のスケジュール

今週の経済指標・イベント・注目材料

発表日	国	指標・イベント	注目度	コンセンサス	レンジ	前回	備考
2月16日(月)	日本	実質GDP (10-12月期) : 一次速報	★★★	+3.7%	+1.6~+5.3%	▲1.9%	前期比年率
	欧州	ユーロ圏財務相会合	★★★				
	米国	休場					
2月17日(火)	日本	20年債入札	★				
	欧州	独ZEW景況指数 (2月)・期待指数	★	55.5	50.0~70.0	+48.4	
		英消費者物価 (1月)		+0.4%	+0.2~+0.9%	+0.5%	前年比
		EU財務相理事会	★★★				
米国	NY連銀製造業景況指数 (2月)	★	+8.5	+3.5~+15.0	+10.0		
	フィラデルフィア連銀総裁講演						
2月18日(水)	日本	日銀金融政策決定会合 (17日～)	★★★				
		日銀総裁記者会見	★★★				
	欧州	BOE議事録					
	米国	生産者物価 (1月)・最終財		▲0.4%	▲0.8~+0.1%	▲0.3%	前月比
		同コア		+0.1%	0.0~+0.2%	+0.3%	前月比
		鉱工業生産 (1月)	★	+0.3%	▲0.1~+0.9%	▲0.1%	前月比
		住宅着工 (1月)	★	107.3	105.0~112.0	108.9	万戸
		FOMC議事録	★★				
		パウエルFRB理事講演	★				
他	中国など休場 (~20日)						
2月19日(木)	日本	通関統計 (1月)・貿易収支	★	▲16,835	▲20,494~▲13,354	▲6,652	億円・未季調
		月例経済報告					
		日銀金融経済月報					
	欧州	-					
	米国	景気先行指数 (1月)		+0.3%	+0.1~+0.6%	+0.5%	前月比
フィラデルフィア連銀景況指数 (2月)			+9.0	+4.0~+12.5	+6.3		
	30年インフレ連動債入札	★					
2月20日(金)	日本	-					
	欧州	欧製造業PMI (2月) : 速報値	★★	51.4	51.0~51.5	51.0	
	米国	-					
2月21日(土)		-					
2月22日(日)		-					

(注) 市場コンセンサス、予測レンジは各種ベンダー調査に基づく
注目度は筆者

【先週の動き】

先週は、世界的に株価が上昇した一方で、債券は長期ゾーン中心に価格が下落（金利は上昇）した国が目立った。原油価格は、WTIで50ドル割れの水準では買いが入るなど底堅さを見せ始めていることが、市場では好感されている。一方、ギリシャ情勢については引き続き一進一退の様相で、市場の目も原油からギリシャへと関心が移って、その動向に一喜一憂するような展開となっている。

【今週の動き】

今週は、ギリシャ問題に関しては16日のユーロ圏、17日のEUのそれぞれ財務相会合が注目されている。ドイツなどの頑なな対応とギリシャ新政府の強気な主張に象徴されるように、双方の主張には隔たりも大きく、先行き不透明感は強い。しかしながら、政治的な駆け引きの典型であり、最終的にはEU側が主張して

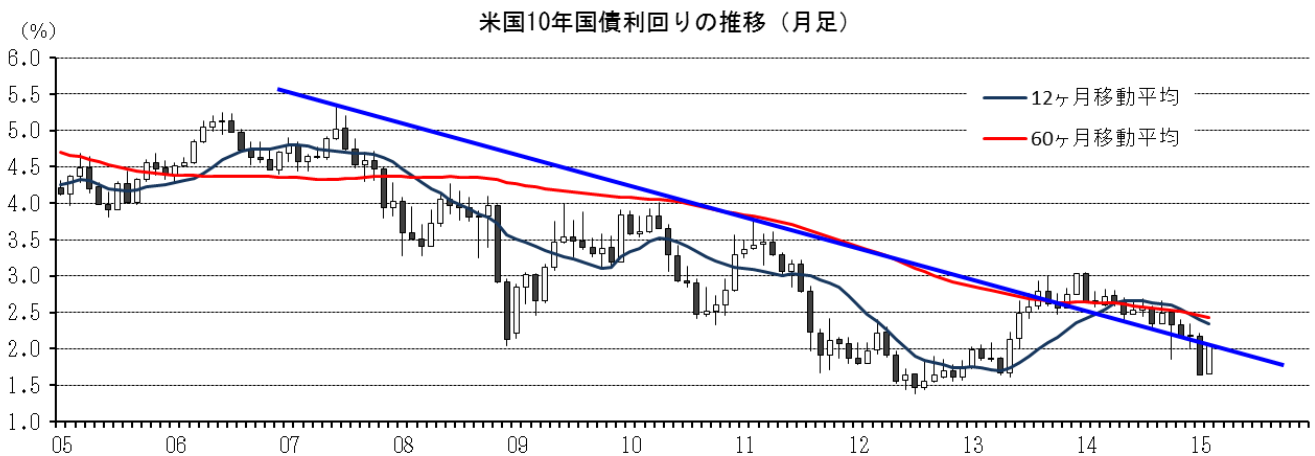
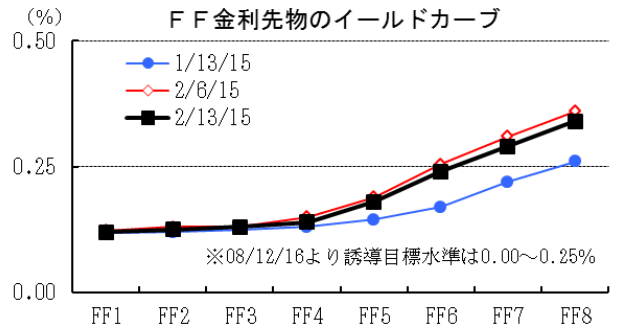
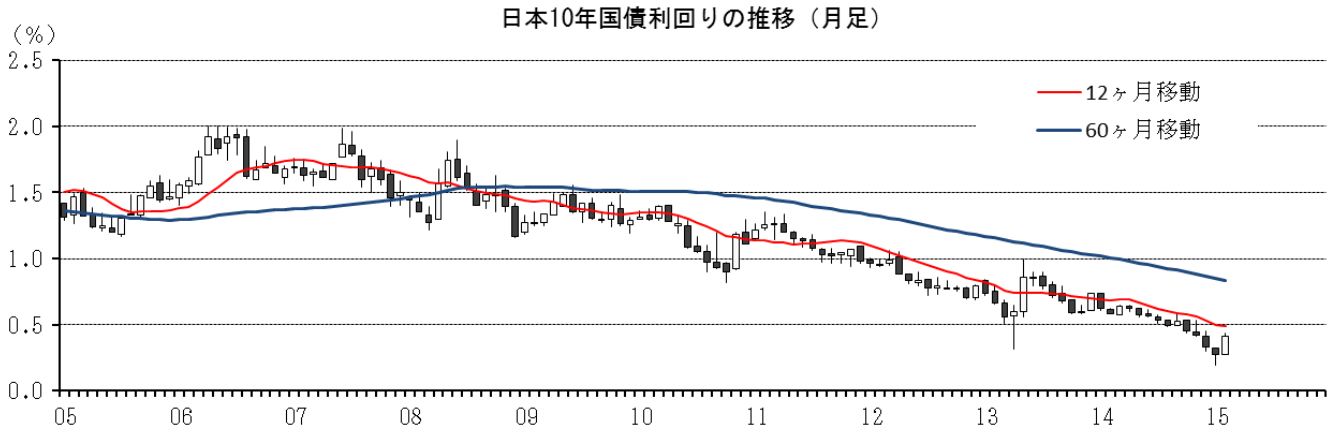
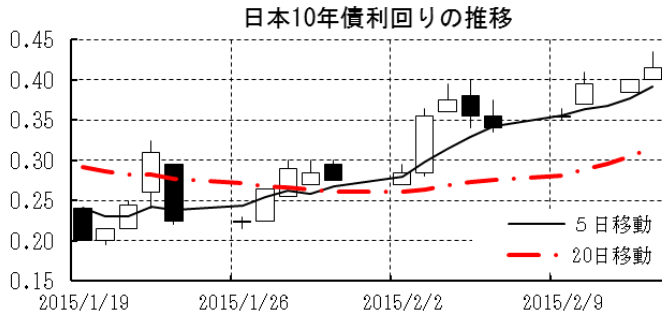
本資料は情報提供を目的として作成されたものであり、投資勧誘を目的としたものではありません。作成時点で、第一生命経済研究所経済調査部が信ずるに足ると判断した情報に基づき作成していますが、その正確性、完全性に対する責任は負いません。見直しは予告なく変更されることがあります。また、記載された内容は、第一生命ないしはその関連会社の投資方針と常に整合的であるとは限りません。

いるような債務返済期間の延長で合意することとなろう。一連の混乱は、もっぱらEU側が最初に甘い球を投じたことに原因がある。しかし、資金調達手段を頼っているギリシャ側に選択の余地はなく、この甘い球で、緊縮財政の手綱をどの程度緩めて国民に成果を主張できるかどうかは、新政府の手腕にかかっている。そうした青写真ができるようであればこの問題は解決に向かうはずで、実質的な合意は近いと考える。

〔債券市場〕

	直近値	直近までの変化率			過去の動き								
		1年前～	1月前～	前週末～	月間					週間			
					6カ月前	5カ月前	4カ月前	3カ月前	2カ月前	1カ月前	3週間	2週間	
2年	日本	0.047	▲3	+7	+1	+1	+0	▲4	▲3	▲3	+3	+2	+3
	米国	0.641	+33	+10	▲0	▲4	+8	▲8	▲2	+20	▲22	▲4	+19
	イギリス	0.382	▲14	▲2	▲5	▲0	▲1	▲17	▲14	▲7	▲10	+2	+8
	ドイツ	-0.220	▲33	▲10	▲2	▲5	▲5	+3	+2	▲7	▲9	▲2	▲2
	スペイン	0.240	▲68	▲15	+2	▲10	+11	+22	▲14	▲1	▲10	+5	▲8
	ポルトガル	0.270	▲233	▲16	▲3	+9	▲36	+42	▲40	▲8	▲6	+6	▲6
	イタリア	0.317	▲55	▲17	+2	▲11	▲0	+34	▲21	+5	▲17	+4	▲6
	アイルランド	0.065	▲71	+0	+0	▲3	▲3	+8	▲3	▲4	+5	+0	+0
	ポーランド	1.580	▲154	▲9	▲5	▲30	▲19	▲30	+7	+2	▲28	▲4	+12
	カナダ	0.431	▲59	▲49	▲7	+1	+2	▲10	▲3	+2	▲62	▲14	+10
	オーストラリア	1.867	▲94	▲28	▲8	▲6	+5	▲6	▲11	▲24	▲21	▲15	▲2
	韓国	2.030	▲72	+3	+9	▲1	▲20	▲14	▲7	+6	▲12	▲3	▲3
	タイ	2.083	▲27	+6	▲0	▲3	▲8	▲7	▲20	▲1	▲3	+1	+1
	10年	日本	0.415	▲19	+15	+8	▲4	+4	▲8	▲3	▲9	▲6	+5
米国		2.050	▲68	+15	+9	▲21	+15	▲15	▲17	+1	▲53	▲16	+32
イギリス		1.638	▲115	+5	▲1	▲23	+6	▲18	▲32	▲17	▲43	▲15	+32
ドイツ		0.342	▲133	▲14	▲3	▲27	+6	▲11	▲14	▲16	▲24	▲6	+7
ギリシャ		9.261	+159	+17	▲85	▲21	+81	+142	+29	+140	+143	+276	▲107
スペイン		1.551	▲207	▲9	+6	▲28	▲9	▲6	▲18	▲28	▲19	+5	+7
ポルトガル		2.386	▲263	▲27	▲3	▲39	▲6	+5	▲37	▲16	▲5	+19	▲23
イタリア		1.607	▲210	▲21	+3	▲26	▲10	+1	▲31	▲14	▲30	+7	▲2
アイルランド		1.183	▲210	▲16	+0	▲43	▲13	+6	▲34	▲13	▲11	+7	+4
ポーランド		2.181	▲236	▲15	▲3	▲29	▲6	▲51	▲16	+14	▲54	▲11	+23
カナダ		1.432	▲103	▲17	▲2	▲16	+15	▲10	▲19	▲7	▲54	▲20	+20
オーストラリア		2.501	▲167	▲11	+5	▲21	+19	▲20	▲26	▲29	▲30	▲19	+1
韓国		2.397	▲110	▲4	+13	▲2	▲18	▲20	▲6	+2	▲37	▲9	+3
タイ		2.761	▲109	+33	+15	▲4	▲12	▲22	▲3	▲58	▲11	▲2	▲0
長短スプレッド	日本	+36.8	▲16	+8	+6	▲5	+3	▲3	▲1	▲6	▲8	+3	+4
	米国	+140.9	▲101	+5	+10	▲18	+7	▲8	▲15	▲19	▲31	▲12	+12
	イギリス	+125.6	▲101	+8	+4	▲23	+7	▲1	▲18	▲10	▲33	▲16	+23
	ドイツ	+56.2	▲100	▲3	▲2	▲21	+11	▲13	▲17	▲9	▲15	▲4	+9
	スペイン	+131.1	▲139	+6	+5	▲18	▲20	▲28	▲5	▲27	▲9	+0	+14
	ポルトガル	+211.6	▲30	▲11	▲0	▲47	+30	▲37	+2	▲8	+2	+13	▲17
	イタリア	+129.0	▲155	▲4	+1	▲15	▲10	▲32	▲10	▲19	▲12	+3	+5
	ポーランド	+60.1	▲82	▲6	+2	+1	+13	▲21	▲22	+11	▲26	▲7	+11
	カナダ	+100.1	▲44	+32	+5	▲17	+13	+0	▲16	▲9	+8	▲5	+10
	オーストラリア	+63.4	▲73	+17	+12	▲15	+14	▲13	▲15	▲5	▲9	▲4	+3
	韓国	+36.7	▲38	▲7	+4	▲1	+2	▲6	+0	▲4	▲24	▲6	+5
	タイ	+67.8	▲82	+27	+15	▲1	▲4	▲15	+17	▲57	▲9	▲2	▲1

(注) 「変化幅」は、直近値までの変化幅。プラスは金利の上昇を示す。
「過去の動き」は当該期間の変化幅(例：4週間＝4週間前の週間変化幅、6カ月前＝6カ月前の月間変化幅)を示す。
直近値の単位は%、ただし長短スプレッドはbp。直近値以外の単位はbp。



本資料は情報提供を目的として作成されたものであり、投資勧誘を目的としたものではありません。作成時点で、第一生命経済研究所経済調査部が信ずるに足ると判断した情報に基づき作成していますが、その正確性、完全性に対する責任は負いません。見直しは予告なく変更されることがあります。また、記載された内容は、第一生命ないしはその関連会社の投資方針と常に整合的であるとは限りません。

[株式市場]

		直近値	直近までの変化率			過去の動き							
			直近までの変化率			月間				週間			
			1年前～	1月前～	前週末～	6カ月前	5カ月前	4カ月前	3カ月前	2カ月前	1カ月前	3週間	2週間
日本	日経平均	17913.36	+23.2	+4.8	+1.5	+3.0	▲1.3	+4.9	+1.5	+6.4	+1.3	+0.9	▲0.1
	TOPIX	1449.38	+20.8	+5.4	+2.3	+2.1	▲0.9	+3.8	+0.6	+5.8	+0.5	+0.8	+0.1
	日経店頭	2365.01	+14.9	+0.3	+0.9	+2.9	+3.4	+1.4	▲2.7	+4.4	▲0.3	+0.6	▲0.6
米国	N Yダウ	18019.35	+12.4	+2.3	+1.1	▲1.6	+3.2	▲0.3	+2.0	+2.5	▲3.7	▲2.9	+3.8
	S P 500	2096.99	+14.6	+3.7	+2.0	▲1.5	+3.8	▲1.6	+2.3	+2.5	▲3.1	▲2.8	+3.0
	ナスダック	4893.84	+15.4	+5.0	+3.1	▲0.9	+4.8	▲1.9	+3.1	+3.5	▲2.1	▲2.6	+2.4
	フィラデルフィア半導体	705.08	+26.8	+5.9	+4.9	▲4.5	+6.2	▲1.1	+0.4	+7.0	▲4.9	▲4.0	+2.9
イギリス	F T 100	6873.52	+3.2	+5.1	+0.3	▲0.2	+1.3	▲2.9	▲1.2	+2.7	+2.8	▲1.2	+1.5
ドイツ	D A X	10963.40	+14.2	+10.3	+1.1	▲4.3	+0.7	+0.0	▲1.6	+7.0	+9.1	+0.4	+1.4
欧州	ダウ欧州50	3284.53	+12.7	+8.8	+0.6	▲1.2	+2.2	+0.7	▲2.3	+2.6	+6.4	▲1.6	+2.1
ポーランド	ワルシャワWIG	52368.83	▲1.8	▲0.1	▲0.1	▲3.7	+3.7	+5.8	▲1.7	▲1.3	+1.3	+0.8	+0.6
ロシア	R T	914.05	▲30.9	+23.9	+10.6	▲10.7	▲2.4	▲5.6	▲2.9	▲10.7	▲6.7	▲10.2	+12.1
メキシコ	ボルサ	43072.42	+6.9	+3.8	+0.8	+2.5	+4.1	▲1.4	+0.1	▲1.9	▲5.1	▲4.0	+4.3
ブラジル	ボバズバ	50635.92	+5.9	+5.4	+3.8	+5.0	+9.8	▲11.7	+0.9	+0.1	▲6.2	▲3.8	+4.0
アルゼンチン	メルバル	9562.23	+61.1	+16.2	+6.1	+3.8	+19.9	+27.8	▲12.2	▲11.0	▲1.0	▲2.8	+6.1
オーストラリア	A S 200	5877.47	+10.7	+8.7	+1.0	+4.4	▲0.1	▲5.9	+4.4	▲3.9	+3.3	+1.6	+4.1
香港	ハンセン	24682.54	+11.4	+1.9	+0.0	+6.8	▲0.1	▲7.3	+4.6	▲0.0	+3.8	▲1.4	+0.7
韓国	総合	1957.50	+1.6	+2.1	+0.1	+3.7	▲0.4	▲2.3	▲2.8	+0.8	+1.8	+0.7	+0.3
台湾	加権	9529.51	+12.5	+3.2	+0.8	▲0.8	+1.3	▲5.0	+0.1	+2.4	+0.6	▲1.2	+1.0
タイ	S E T	1615.89	+23.2	+5.3	+0.1	+1.1	+3.9	+1.5	▲0.1	+0.6	+5.6	▲1.1	+2.0
インド	ムンバイSENSEX30	29094.93	+44.1	+6.1	+1.3	+1.9	+2.9	▲0.0	+4.6	+3.0	+6.1	▲0.3	▲1.6
中国	上海総合	3203.83	+52.7	▲1.0	+4.2	+7.5	+0.7	+6.3	+2.6	+10.9	▲0.8	▲4.2	▲4.2
U A E	ドバイ金融市場	3903.38	▲4.8	+2.3	+0.4	+22.6	+4.8	▲0.4	▲9.9	▲1.1	▲2.6	▲5.4	+5.8

(注) 「変化率」は、直近値までの変化率。プラスは株価の上昇を示す。

「過去の動き」は当該期間の変化率(例: 4週間=4週間前の週間変化率、6カ月前=6カ月前の月間変化率)を示す。

直近値以外の単位は%。

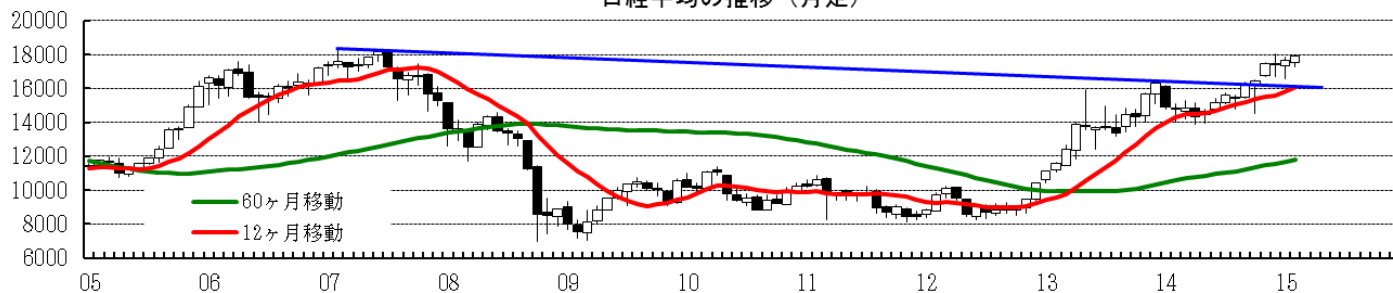
日経平均の推移



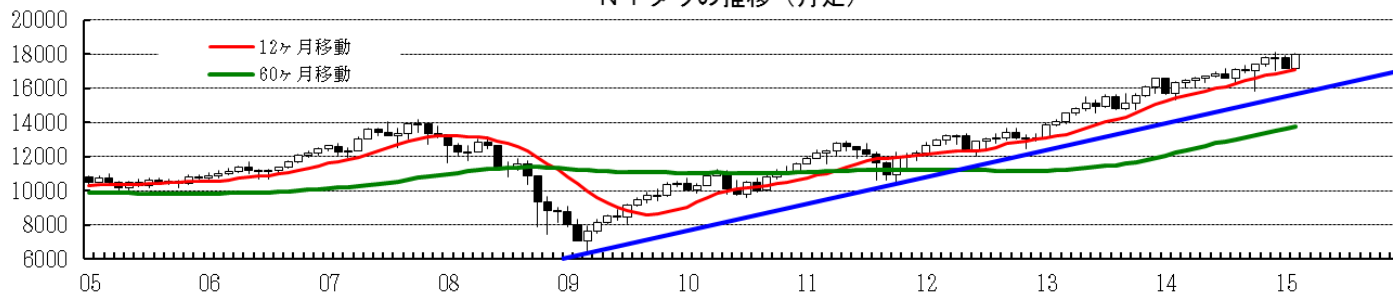
N Yダウの推移



日経平均の推移 (月足)



N Yダウの推移 (月足)



本資料は情報提供を目的として作成されたものであり、投資勧誘を目的としたものではありません。作成時点で、第一生命経済研究所経済調査部が信ずるに足ると判断した情報に基づき作成していますが、その正確性、完全性に対する責任は負いません。見直しは予告なく変更されることがあります。また、記載された内容は、第一生命ないしはその関連会社の投資方針と常に整合的であるとは限りません。

[為替]

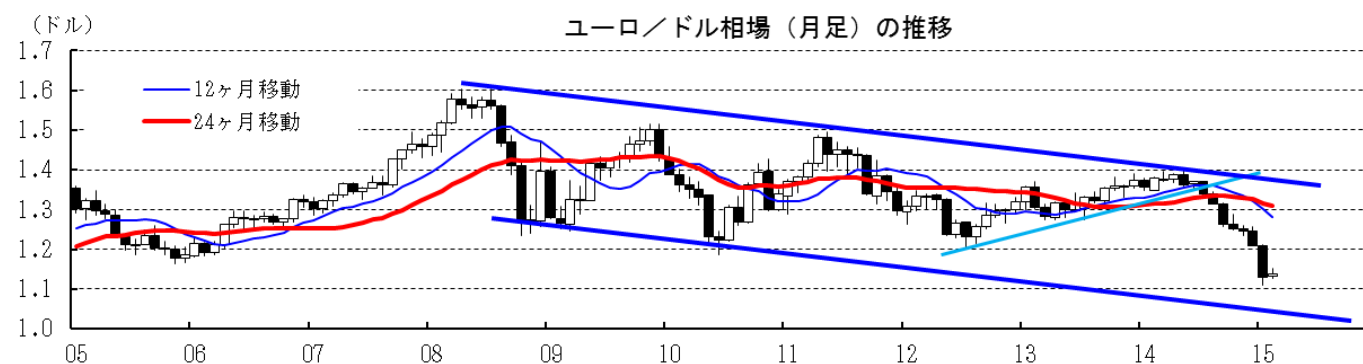
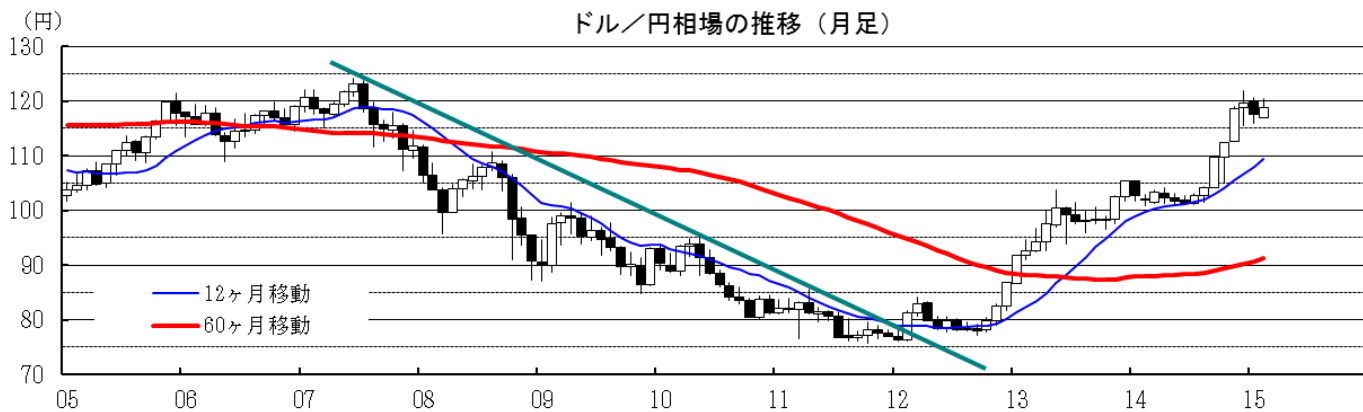
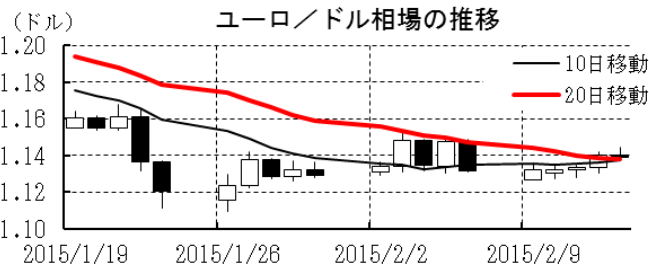
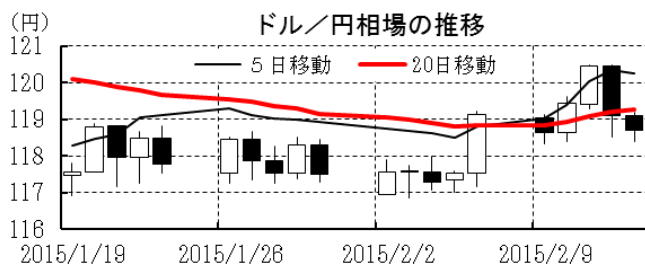
	直近値	直近までの変化率			過去の動き							
		1年前～	1月前～	前週末～	月間				週間			
					6カ月前	5カ月前	4カ月前	3カ月前	2カ月前	1カ月前	3週間前	2週間前
日本円	118.71	▲16.2	▲0.7	+0.3	▲1.3	▲5.3	▲2.4	▲5.6	▲0.9	+1.8	+0.2	▲1.4
ユーロ	1.1393	▲16.6	▲3.2	+0.7	▲1.9	▲3.8	▲0.8	▲0.6	▲2.8	▲6.7	+0.7	+0.2
イギリスポンド	1.5382	▲7.6	+1.5	+0.9	▲1.7	▲2.3	▲1.3	▲2.2	▲0.4	▲3.3	+0.5	+1.2
スイスフラン	0.9323	▲4.3	+8.6	▲0.6	▲1.1	▲4.0	▲0.8	▲0.3	▲3.0	+7.4	▲4.6	▲0.6
ポーランドズロチ	3.6759	▲20.9	▲1.1	▲0.1	▲2.7	▲3.2	▲2.0	+0.6	▲5.5	▲4.7	+1.2	+1.0
ロシアルーブル	63.339	▲80.5	+2.8	+5.2	▲3.7	▲6.9	▲8.7	▲17.2	▲15.1	▲19.7	▲9.0	+3.9
カナダドル	1.2448	▲13.4	▲4.1	▲1.8	+0.2	▲2.9	▲0.6	▲1.3	▲1.8	▲9.6	▲2.5	+4.0
メキシコペソ	14.885	▲12.2	▲1.9	▲0.3	+1.0	▲2.6	▲0.5	▲3.2	▲6.0	▲1.5	▲2.2	+0.9
ブラジルリアル	2.835	▲17.9	▲7.7	▲2.0	+1.4	▲9.3	▲1.0	▲3.9	▲3.2	▲1.3	▲3.9	▲3.6
アルゼンチンペソ	8.680	▲11.1	▲1.0	▲0.2	▲2.3	▲0.4	▲0.8	▲0.3	+0.7	▲2.0	▲0.1	▲0.3
NZドル	0.746	▲10.5	▲3.5	+1.5	▲1.6	▲6.6	▲0.2	+0.8	▲0.6	▲6.9	▲2.5	+1.3
オーストラリアドル	0.7763	▲13.5	▲4.9	▲0.4	+0.5	▲6.4	+0.6	▲3.3	▲3.9	▲5.0	▲1.9	+0.4
韓国ウォン	1098.35	▲3.1	▲1.8	▲0.0	+1.8	▲4.3	▲1.4	▲3.7	+1.7	▲0.8	▲2.3	+0.4
台湾ドル	31.345	▲3.4	+1.6	+1.0	+0.6	▲1.8	▲0.2	▲1.8	▲2.1	▲0.1	▲1.4	+0.1
シンガポールドル	1.3551	▲7.1	▲1.6	▲0.1	▲0.1	▲2.2	▲0.8	▲1.4	▲1.7	▲2.1	▲0.7	+0.1
タイバーツ	32.60	▲0.1	+0.6	+0.2	+0.8	▲1.5	▲0.5	▲0.8	▲0.1	+0.6	▲0.4	+0.1
インドネシアルピア	12734	▲6.2	▲1.0	▲0.7	▲1.1	▲4.2	+1.1	▲1.1	▲1.9	▲2.4	▲2.2	+0.7
インドルピー	62.11	+0.1	▲0.2	▲0.2	+0.5	▲2.2	+0.8	▲1.4	▲1.5	+1.7	▲1.1	+0.2
中国人民幣元	6.245	▲3.0	▲0.81	▲0.00	+0.47	+0.11	+0.40	▲0.49	▲1.01	▲0.79	▲0.38	+0.16

(注) 為替レートは全て対ドルレート。ただし、ユーロ、ポンド、豪ドル、NZドルは当該通貨から見たドル建て。

「変化率」は、直近値までの変化率。すべてプラスは当該通貨の増価を示す。

「過去の動き」は当該期間の変化率(例：4週間＝4週間前の週間変化率、6カ月前＝6カ月前の月間変化率)を示す。

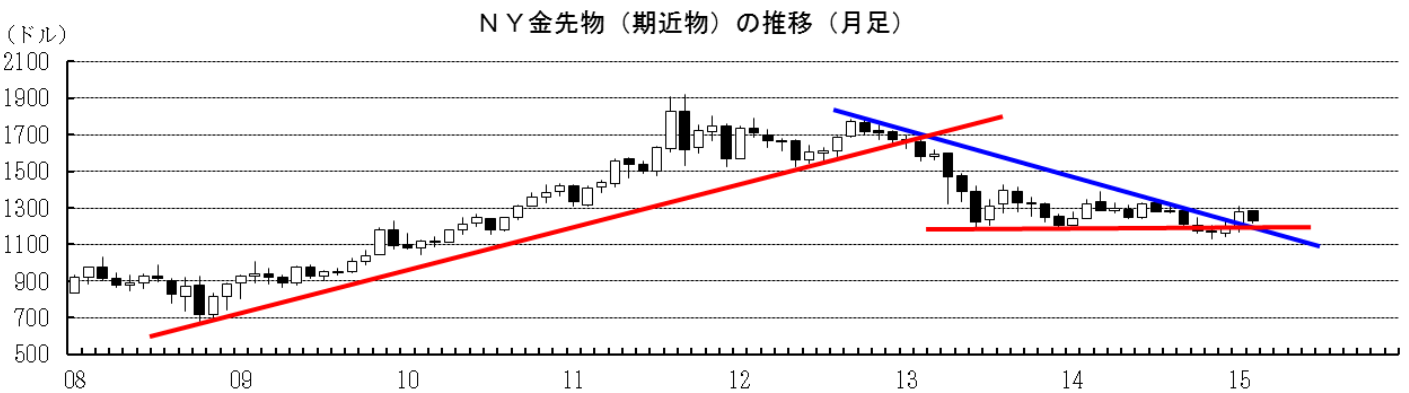
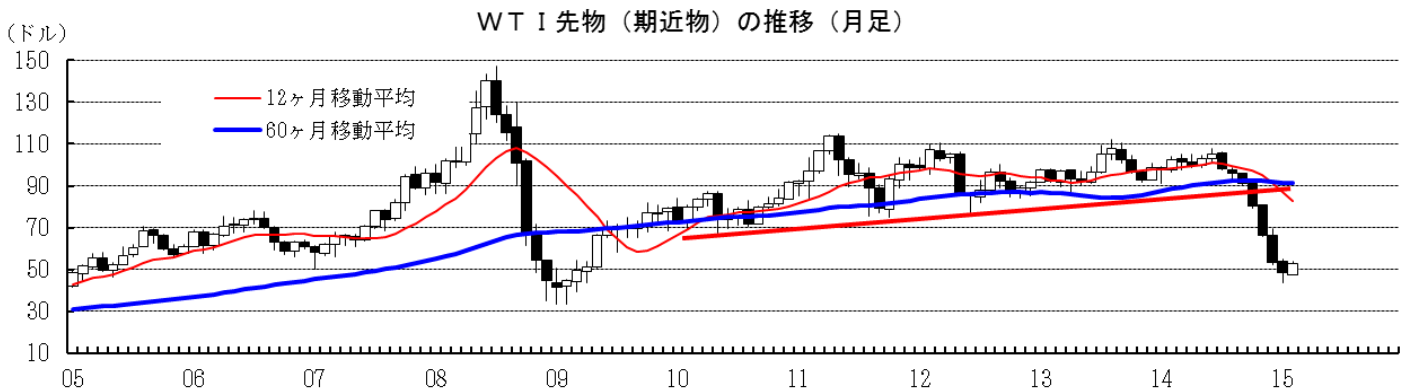
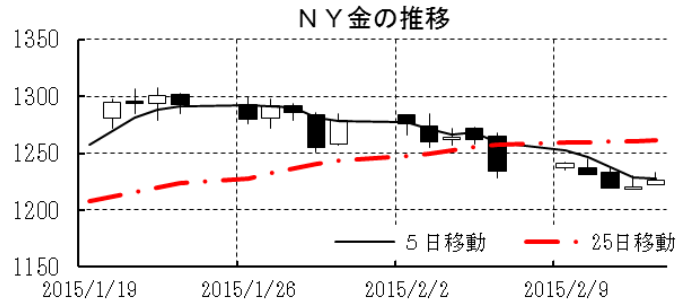
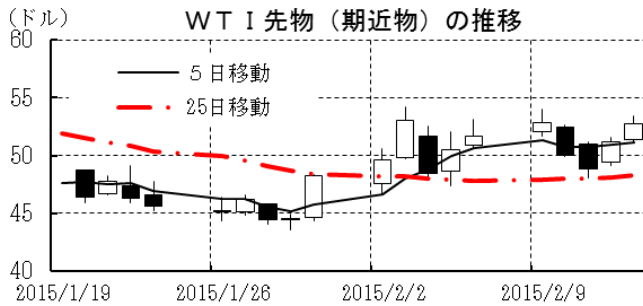
直近値以外の単位は%。



本資料は情報提供を目的として作成されたものであり、投資勧誘を目的としたものではありません。作成時点で、第一生命経済研究所経済調査部が信ずるに足ると判断した情報に基づき作成していますが、その正確性、完全性に対する責任は負いません。見直しは予告なく変更されることがあります。また、記載された内容は、第一生命ないしはその関連会社の投資方針と常に整合的であるとは限りません。

[商品]	直近値	直近までの変化率			過去の動き							
		1年前～	1月前～	前週末～	月間					週間		
					6カ月前	5カ月前	4カ月前	3カ月前	2カ月前	1カ月前	3週間	2週間
WT I	52.78	▲47.4	+15.0	+2.1	▲2.3	▲5.0	▲11.6	▲17.9	▲19.5	▲9.4	+5.8	+7.2
北海ブレント	61.52	▲43.4	+32.0	+6.4	▲2.7	▲8.3	▲9.3	▲18.3	▲18.3	▲7.6	+8.6	+9.1
ドバイ	57.41	▲45.1	+33.9	+3.0	▲2.7	▲5.5	▲12.8	▲18.4	▲20.7	▲15.2	+1.8	+22.0
OPECバスケット	52.86	▲49.8	+27.4	▲0.9	▲3.5	▲5.8	▲13.0	▲14.7	▲25.6	▲13.8	+2.6	+19.0
金 (NY)	1226.5	▲5.7	▲0.6	▲0.6	+0.4	▲5.9	▲3.2	+0.3	+0.8	+8.0	▲1.1	▲3.5
銅 (LDN)	5,735	▲19.3	▲2.1	+1.5	▲1.9	▲4.5	+0.4	▲5.1	▲0.8	▲12.8	▲0.4	+2.8
アルミ (LDN)	1,837	+5.4	+2.5	▲1.8	+5.5	▲6.5	+4.0	▲1.7	▲7.6	+0.6	+1.8	+0.4
鉛 (LDN)	1,850	▲12.7	+1.1	▲0.2	+0.7	▲6.3	▲4.3	+0.9	▲8.4	+0.1	+0.8	▲0.3
ニッケル (LDN)	14,645	+3.7	▲0.0	▲3.9	+1.6	▲13.2	▲3.2	+3.1	▲6.9	+0.1	+5.7	+0.5
スズ (LDN)	18,275	▲19.0	▲6.4	▲1.2	▲4.3	▲7.2	▲3.1	+2.9	▲4.2	▲1.9	▲2.3	▲2.8
銀 (NY、現物)	17.36	▲15.3	+1.7	+3.9	▲4.5	▲12.8	▲4.8	▲4.3	+1.6	+9.9	▲5.7	▲3.1
プラチナ (NY、現物)	1,208	▲14.9	▲2.6	▲1.3	▲2.6	▲8.6	▲4.8	▲2.9	+0.5	+2.7	▲2.1	▲1.4
小麦 (シカゴ)	533.00	▲10.5	▲2.7	+1.1	+3.8	▲13.2	+11.5	+8.4	+2.2	▲14.8	▲5.1	+4.8
大豆 (シカゴ)	332.30	▲26.6	▲5.0	+0.9	+12.3	▲30.7	+27.7	+0.5	▲6.8	▲9.5	▲0.5	▲0.2
コーン (シカゴ)	387.25	▲12.0	+0.4	+0.4	+0.6	▲10.7	+17.5	▲0.3	+5.7	▲6.8	▲4.3	+4.3
CRB	229.19	▲21.7	+4.3	+1.9	▲0.6	▲4.9	▲2.4	▲6.5	▲9.6	▲4.8	+1.0	+2.7
JOC	100.91	▲21.2	▲3.2	▲1.9	▲0.8	▲4.5	▲2.8	▲2.8	▲8.9	▲4.3	▲1.0	+0.8

(注) 「変化率」は、直近値までの変化率。プラスは商品価格の上昇を示す。
「過去の動き」は当該期間の変化率(例：4週間＝4週間前の週間変化率、6カ月前＝6カ月前の月間変化率)を示す。
直近値以外の単位は%。



本資料は情報提供を目的として作成されたものであり、投資勧誘を目的としたものではありません。作成時点で、第一生命経済研究所経済調査部が信ずるに足ると判断した情報に基づき作成していますが、その正確性、完全性に対する責任は負いません。見直しは予告なく変更されることがあります。また、記載された内容は、第一生命ないしはその関連会社の投資方針と常に整合的であるとは限りません。