

# Market Watching

市場レポート

テーマ: Weekly Market Report (2015年2月9日～)  
～米国経済の牽引力にはまだ期待できないか～

発表日: 2015年2月9日 (月)

第一生命経済研究所 経済調査部  
担当 鷹峰 義清 (03-5221-4521)

## 今週のスケジュール

### 今週の経済指標・イベント・注目材料

発表日	国	指標・イベント	注目度	コンセンサス	レンジ	前回	備考
2月9日(月)	日本	国際収支(12月)・経常収支	★	+3,558	+800～+5,003	+4,330	億円・未季調
		消費動向調査(1月)	★			38.8	
		景気ウォッチャー(1月)・現状判断DI	★			45.2	
		森本日銀審議委員講演					
	欧州	—					
米国	—						
他		G20財務相・中銀総裁会合(～10日)	★★★				
2月10日(火)	日本	第3次産業活動指数(12月)		0.0%	▲0.6～+0.4%	+0.2%	前月比
	欧州	—					
	米国	リッチモンド連銀総裁講演 3年債入札	★★				
	他	中国消費者物価(1月)		+1.0%	+0.7～+1.7%	+1.5%	前年同月比
2月11日(水)	日本	祝日					
	欧州	—					
	米国	財政収支(1月) 10年債入札	★★	▲21	▲350～+90	+19	億ドル
2月12日(木)	日本	機械受注(12月):除船電・民需	★★	+2.3%	▲4.7～+8.3%	+1.3%	前月比
		企業物価指数(1月)・国内	★	▲0.6%	▲0.9～▲0.1%	▲0.4%	前月比
	欧州	欧銀工業生産(12月)		+0.2%	▲0.2～+0.5%	+0.2%	前月比
		BOE物価レポート					
		EU首脳会議	★★				
	米国	小売売上高(1月)	★★★	▲0.3%	▲1.1～+0.4%	▲0.9%	前月比
		同除自動車	★	▲0.3%	▲1.4～+0.6%	▲1.0%	前月比
		企業在庫(12月)		+0.2%	▲0.4～+0.4%	+0.2%	前月比
30年債入札		★★					
2月13日(金)	日本	5年債入札	★★				
	欧州	欧実質GDP(10-12月):速報値	★★	+0.2%	+0.1～+0.4%	+0.2%	前期比
		独実質GDP(10-12月):速報値	★	+0.3%	+0.1～+0.6%	+0.1%	前期比
	米国	輸入物価(1月)		▲3.4%	▲3.9～▲1.5%	▲2.5%	前月比
		ミシガン大学消費者センチメント(2月速報) ダラス連銀総裁講演	★★	98.0	97.0～100.0	98.1	
2月14日(土)		—					
2月15日(日)		—					

(注) 市場コンセンサス、予測レンジは各種ベンダー調査に基づく  
注目度は筆者

### 【先週の動き】

先週は、原油価格が大幅に上昇したことなどを背景に、全体的にリスク回避の動きが弱まった。原油価格の上昇は、米国などでの石油生産量が今後減少して需給が改善に向かうとの見方が強まったことが背景。ギリシャ問題に関しては、引き続き好悪材料が交互に出てくるような展開が続いているものの、市場の警戒感を大きく高めるような状況には至っていない。注目された米経済指標では、ISMは今ひとつの内容となった一方で、雇用統計が過去改定分も含めて極めて強い内容となったことから米金利が上昇、併せてドル高が進展して、ドル/円相場は1ドル=119円台に突入して越週した。

本資料は情報提供を目的として作成されたものであり、投資勧誘を目的としたものではありません。作成時点で、第一生命経済研究所経済調査部が信ずるに足ると判断した情報に基づき作成していますが、その正確性、完全性に対する責任は負いません。見直しは予告なく変更されることがあります。また、記載された内容は、第一生命ないしはその関連会社の投資方針と常に整合的であるとは限りません。

【今週の動き】

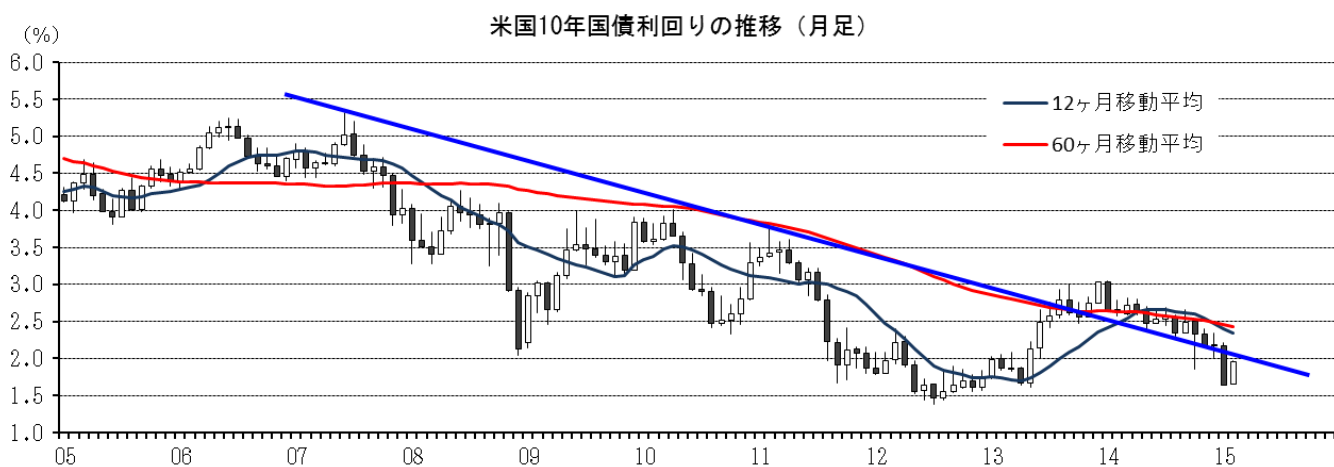
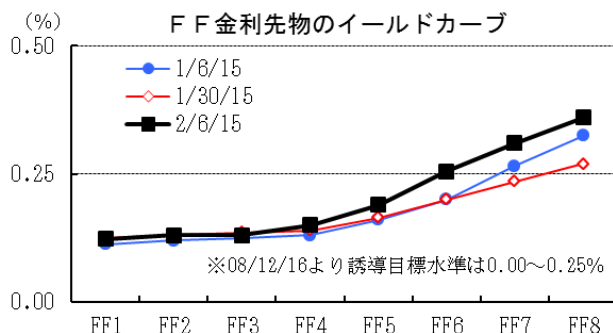
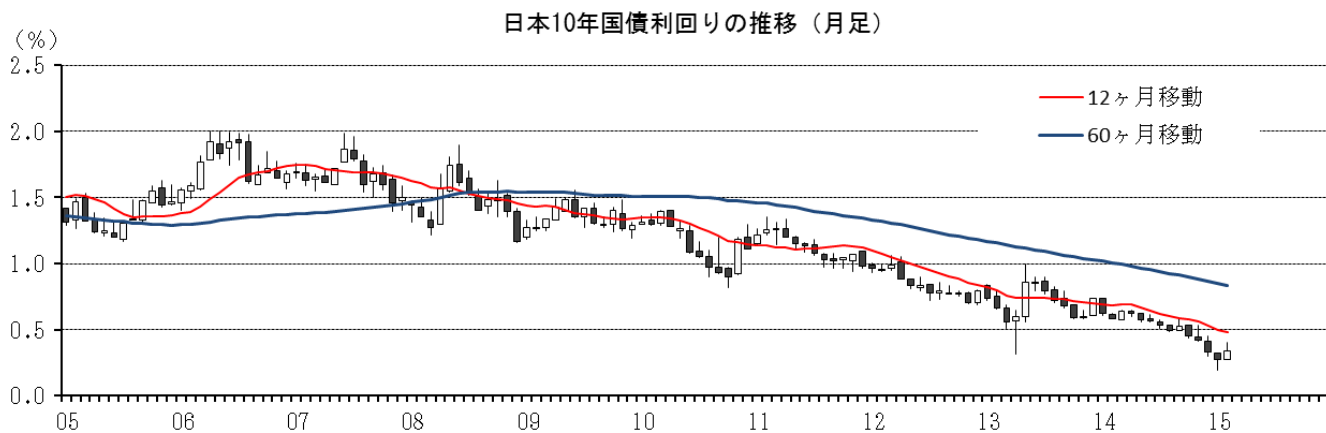
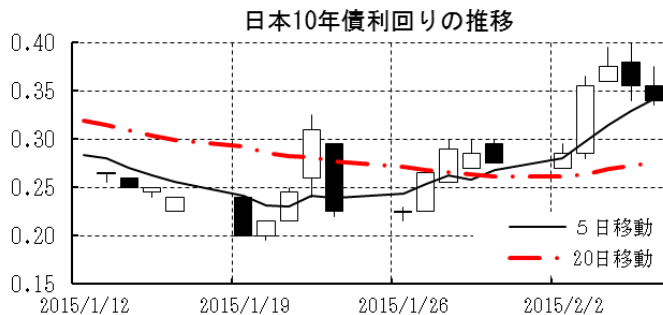
今週は、前週末の米雇用統計を受けた米景気に対する期待感が持続するかどうか焦点。米経済指標では、前月対比マイナスが予想されている小売売上高が、ガソリン安などの影響を除けば底堅い内容であれば、年前半利上げとの予想が維持され、米金利は水準調整が続き、為替市場ではドル高への巻き戻しの動きが継続しよう。ただし、8日（日）に発表された中国の貿易統計は弱めの内容だったこともあり、米景気の明るさが世界経済の回復に繋がるとの楽観的な見方から全面的なリスクオン相場に戻る、とも見込み難い。全体的には、下値余地が限定的になった一方で、上ぶれ余地も大きくはなく、引き続き一進一退の推移が続くと予想される。

【債券市場】

	直近値	直近までの変化率			過去の動き								
		1年前～	1月前～	前週末～	月間					週間			
					6カ月前	5カ月前	4カ月前	3カ月前	2カ月前	1カ月前	3週間前	2週間前	
2年	日本	0.034	▲5	+6	+3	+1	+0	▲4	▲3	▲3	+3	+1	+2
	米国	0.644	+32	+2	+19	▲4	+8	▲8	▲2	+20	▲22	+0	▲4
	イギリス	0.434	▲7	+5	+8	▲0	▲1	▲17	▲14	▲7	▲10	▲7	+2
	ドイツ	-0.205	▲33	▲10	▲2	▲5	▲5	+3	+2	▲7	▲9	▲1	▲2
	スペイン	0.224	▲68	▲20	▲8	▲10	+11	+22	▲14	▲1	▲10	▲9	+5
	ポルトガル	0.298	▲217	▲18	▲6	+9	▲36	+42	▲40	▲8	▲6	▲13	+6
	イタリア	0.297	▲55	▲20	▲6	▲11	▲0	+34	▲21	+5	▲17	▲8	+4
	アイルランド	0.065	▲74	+2	+0	▲3	▲3	+8	▲3	▲4	+5	+0	+0
	ポーランド	1.630	▲147	▲11	+12	▲30	▲19	▲30	+7	+2	▲28	▲9	▲4
	カナダ	0.498	▲48	▲46	+10	+1	+2	▲10	▲3	+2	▲62	▲34	▲14
	オーストラリア	1.942	▲84	▲24	▲2	▲6	+5	▲6	▲11	▲24	▲21	▲1	▲15
	韓国	1.942	▲82	▲10	▲3	▲1	▲20	▲14	▲7	+6	▲12	▲0	▲3
タイ	2.084	▲34	+4	+1	▲3	▲8	▲7	▲20	▲1	▲3	+1	+1	
10年	日本	0.340	▲27	+6	+7	▲4	+4	▲8	▲3	▲9	▲6	▲2	+5
	米国	1.957	▲74	+2	+32	▲21	+15	▲15	▲17	+1	▲53	▲4	▲16
	イギリス	1.646	▲110	+8	+32	▲23	+6	▲18	▲32	▲17	▲43	▲6	▲15
	ドイツ	0.375	▲132	▲7	+7	▲27	+6	▲11	▲14	▲16	▲24	▲9	▲6
	ギリシャ	10.106	+229	+36	▲107	▲21	+81	+142	+29	+140	+143	▲95	+276
	スペイン	1.489	▲217	▲16	+7	▲28	▲9	▲6	▲18	▲28	▲19	▲13	+5
	ポルトガル	2.414	▲255	▲16	▲23	▲39	▲6	+5	▲37	▲16	▲5	▲8	+19
	イタリア	1.578	▲218	▲29	▲2	▲26	▲10	+1	▲31	▲14	▲30	▲13	+7
	アイルランド	1.181	▲212	▲2	+4	▲43	▲13	+6	▲34	▲13	▲11	▲16	+7
	ポーランド	2.211	▲227	▲17	+23	▲29	▲6	▲51	▲16	+14	▲54	▲19	▲11
	カナダ	1.453	▲98	▲18	+20	▲16	+15	▲10	▲19	▲7	▲54	▲9	▲20
	オーストラリア	2.452	▲164	▲26	+1	▲21	+19	▲20	▲26	▲29	▲30	+7	▲19
韓国	2.267	▲127	▲29	+3	▲2	▲18	▲20	▲6	+2	▲37	▲1	▲9	
タイ	2.611	▲137	+9	▲0	▲4	▲12	▲22	▲3	▲58	▲11	+20	▲2	
長短スプレッド	日本	+30.6	▲22	+0	+4	▲5	+3	▲3	▲1	▲6	▲8	▲2	+3
	米国	+131.3	▲107	▲0	+12	▲18	+7	▲8	▲15	▲19	▲31	▲4	▲12
	イギリス	+121.2	▲103	+4	+23	▲23	+7	▲1	▲18	▲10	▲33	+1	▲16
	ドイツ	+58.0	▲99	+3	+9	▲21	+11	▲13	▲17	▲9	▲15	▲9	▲4
	スペイン	+126.5	▲149	+5	+14	▲18	▲20	▲28	▲5	▲27	▲9	▲4	+0
	ポルトガル	+211.6	▲39	+2	▲17	▲47	+30	▲37	+2	▲8	+2	+5	+13
	イタリア	+128.1	▲164	▲9	+5	▲15	▲10	▲32	▲10	▲19	▲12	▲5	+3
	ポーランド	+58.1	▲79	▲6	+11	+1	+13	▲21	▲22	+11	▲26	▲11	▲7
	カナダ	+95.5	▲50	+28	+10	▲17	+13	+0	▲16	▲9	+8	+25	▲5
	オーストラリア	+51.0	▲79	▲2	+3	▲15	+14	▲13	▲15	▲5	▲9	+8	▲4
	韓国	+32.5	▲45	▲18	+5	▲1	+2	▲6	+0	▲4	▲24	▲1	▲6
	タイ	+52.7	▲103	+5	▲1	▲1	▲4	▲15	+17	▲57	▲9	+19	▲2

(注) 「変化幅」は、直近値までの変化幅。プラスは金利の上昇を示す。  
「過去の動き」は当該期間の変化幅（例：4週間前＝4週間前の週間変化幅、6カ月前＝6カ月前の月間変化幅）を示す。  
直近値の単位は%、ただし長短スプレッドはbp。直近値以外の単位はbp。

本資料は情報提供を目的として作成されたものであり、投資勧誘を目的としたものではありません。作成時点で、第一生命経済研究所経済調査部が信ずるに足ると判断した情報に基づき作成していますが、その正確性、完全性に対する責任は負いません。見直しは予告なく変更されることがあります。また、記載された内容は、第一生命ないしはその関連会社の投資方針と常に整合的であるとは限りません。



本資料は情報提供を目的として作成されたものであり、投資勧誘を目的としたものではありません。作成時点で、第一生命経済研究所経済調査部が信ずるに足ると判断した情報に基づき作成していますが、その正確性、完全性に対する責任は負いません。見直しは予告なく変更されることがあります。また、記載された内容は、第一生命ないしはその関連会社の投資方針と常に整合的であるとは限りません。

[株式市場]

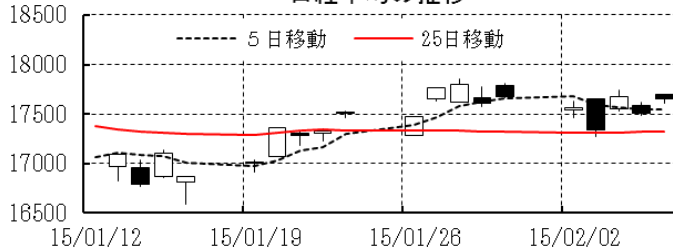
		直近値	直近までの変化率			過去の動き							
			1年前～	1月前～	前週末～	月間					週間		
						6カ月前	5カ月前	4カ月前	3カ月前	2カ月前	1カ月前	3週間	2週間
日本	日経平均	17648.50	+24.7	+4.5	▲0.1	+3.0	▲1.3	+4.9	+1.5	+6.4	+1.3	+3.8	+0.9
	TOPIX	1417.19	+21.9	+4.1	+0.1	+2.1	▲0.9	+3.8	+0.6	+5.8	+0.5	+2.9	+0.8
	日経店頭	2343.51	+17.3	▲0.3	▲0.6	+2.9	+3.4	+1.4	▲2.7	+4.4	▲0.3	+0.1	+0.6
米国	N Yダウ	17824.29	+14.0	+2.6	+3.8	▲1.6	+3.2	▲0.3	+2.0	+2.5	▲3.7	+0.9	▲2.9
	S P 500	2055.47	+15.9	+2.6	+3.0	▲1.5	+3.8	▲1.6	+2.3	+2.5	▲3.1	+1.6	▲2.8
	ナスダック	4744.40	+16.9	+3.3	+2.4	▲0.9	+4.8	▲1.9	+3.1	+3.5	▲2.1	+2.7	▲2.6
	フィラデルフィア半導体	671.85	+27.6	+2.0	+2.9	▲4.5	+6.2	▲1.1	+0.4	+7.0	▲4.9	+2.5	▲4.0
イギリス	F T 100	6853.44	+4.5	+7.6	+1.5	▲0.2	+1.3	▲2.9	▲1.2	+2.7	+2.8	+4.3	▲1.2
ドイツ	D A X	10846.39	+17.2	+14.5	+1.4	▲4.3	+0.7	+0.0	▲1.6	+7.0	+9.1	+4.7	+0.4
欧州	ダウ欧州50	3263.58	+14.9	+12.6	+2.1	▲1.2	+2.2	+0.7	▲2.3	+2.6	+6.4	+4.8	▲1.6
ポーランド	ワルシャワWIG	52417.42	+0.5	+3.8	+0.6	▲3.7	+3.7	+5.8	▲1.7	▲1.3	+1.3	+2.7	+0.8
ロシア	R T	826.40	▲38.0	+10.7	+12.1	▲10.7	▲2.4	▲5.6	▲2.9	▲10.7	▲6.7	+6.6	▲10.2
メキシコ	ボルサ	42715.43	+6.0	+3.4	+4.3	+2.5	+4.1	▲1.4	+0.1	▲1.9	▲5.1	+3.0	▲4.0
ブラジル	ボベスパ	48792.27	+2.2	+1.6	+4.0	+5.0	+9.8	▲11.7	+0.9	+0.1	▲6.2	▲0.5	▲3.8
アルゼンチン	メルバル	9008.58	+53.2	+11.8	+6.1	+3.8	+19.9	+27.8	▲12.2	▲11.0	▲1.0	+0.9	▲2.8
オーストラリア	A S 200	5820.17	+13.4	+8.5	+4.1	+4.4	▲0.1	▲5.9	+4.4	▲3.9	+3.3	+3.8	+1.6
香港	ハンセン	24679.39	+15.2	+5.1	+0.7	+6.8	▲0.1	▲7.3	+4.6	▲0.0	+3.8	+3.1	▲1.4
韓国	総合	1955.52	+2.5	+3.9	+0.3	+3.7	▲0.4	▲2.3	▲2.8	+0.8	+1.8	+2.5	+0.7
台湾	加権	9456.18	+13.8	+4.5	+1.0	▲0.8	+1.3	▲5.0	+0.1	+2.4	+0.6	+3.6	▲1.2
タイ	S E T	1613.63	+24.6	+9.2	+2.0	+1.1	+3.9	+1.5	▲0.1	+0.6	+5.6	+5.3	▲1.1
インド	ムンバイSENSEX30	28717.91	+41.4	+6.4	▲1.6	+1.9	+2.9	▲0.0	+4.6	+3.0	+6.1	+4.1	▲0.3
中国	上海総合	3075.91	+51.3	▲8.2	▲4.2	+7.5	+0.7	+6.3	+2.6	+10.9	▲0.8	▲0.7	▲4.2
U A E	ドバイ金融市場	3886.53	▲1.1	+12.7	+5.8	+22.6	+4.8	▲0.4	▲9.9	▲1.1	▲2.6	+1.0	▲5.4

(注) 「変化率」は、直近値までの変化率。プラスは株価の上昇を示す。

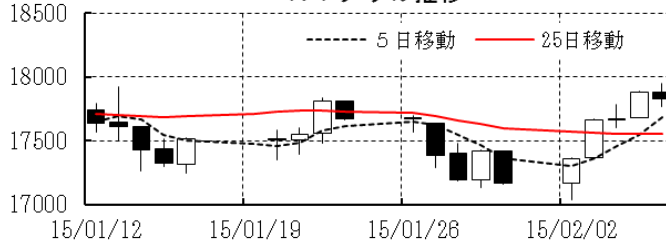
「過去の動き」は当該期間の変化率(例: 4週間=4週間前の週間変化率、6カ月前=6カ月前の月間変化率)を示す。

直近値以外の単位は%。

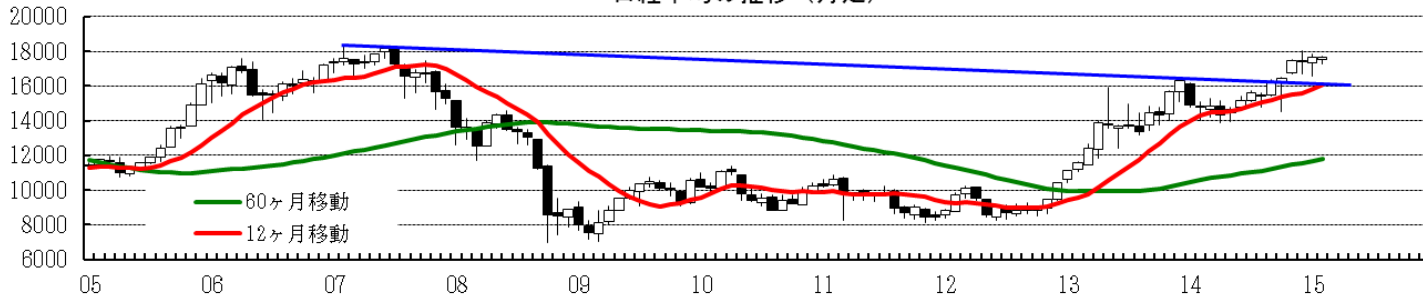
日経平均の推移



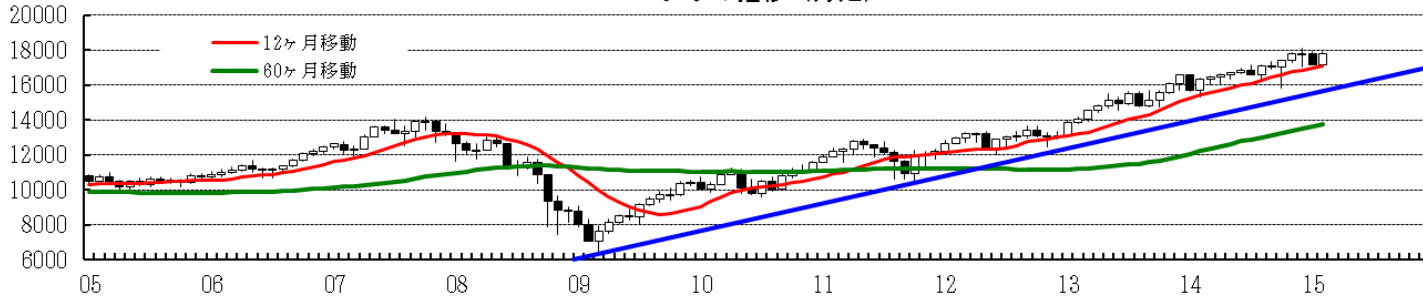
N Yダウの推移



日経平均の推移 (月足)



N Yダウの推移 (月足)



本資料は情報提供を目的として作成されたものであり、投資勧誘を目的としたものではありません。作成時点で、第一生命経済研究所経済調査部が信ずるに足ると判断した情報に基づき作成していますが、その正確性、完全性に対する責任は負いません。見直しは予告なく変更されることがあります。また、記載された内容は、第一生命ないしはその関連会社の投資方針と常に整合的であるとは限りません。

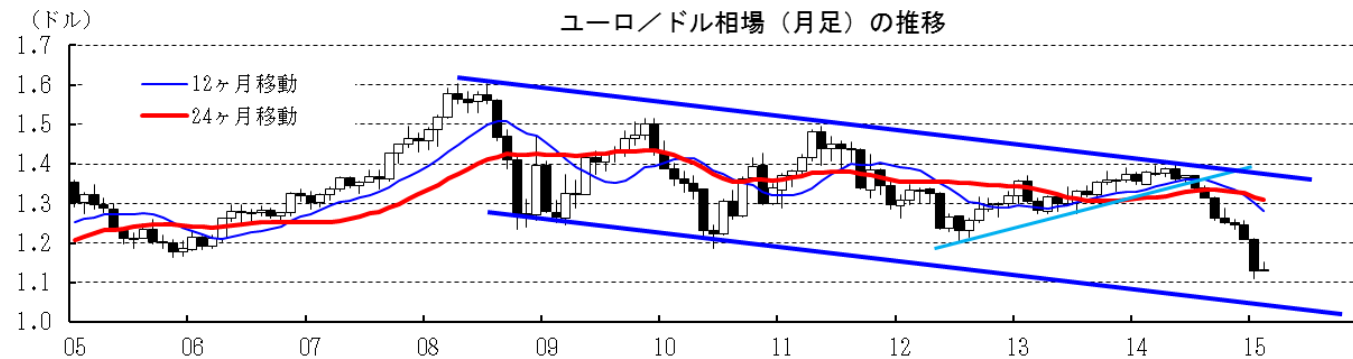
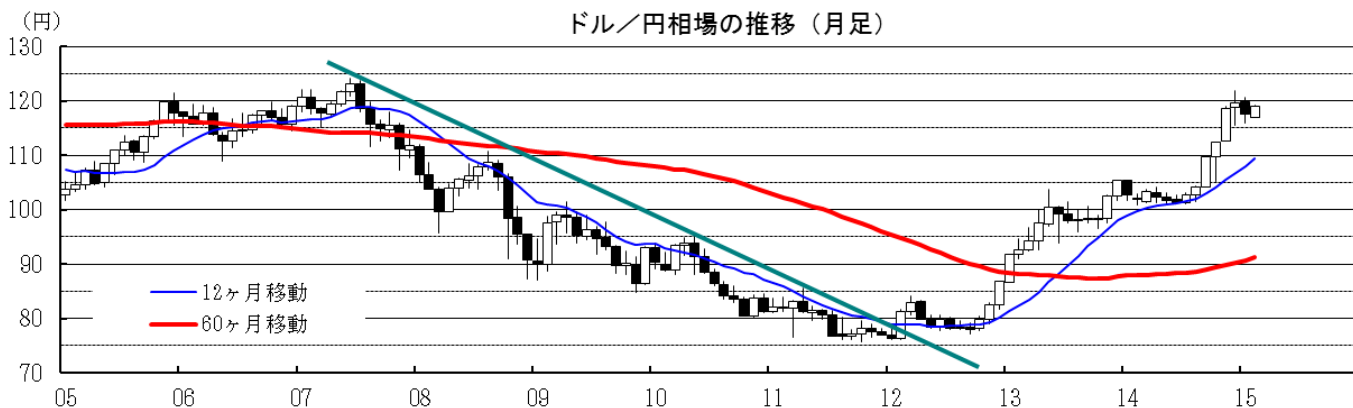
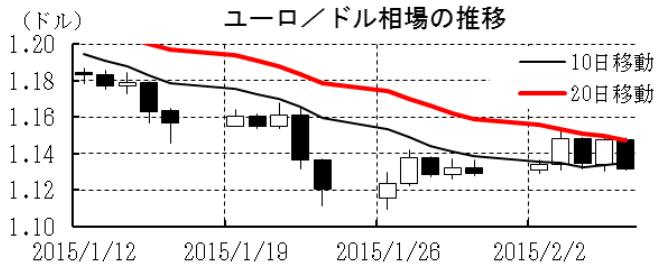
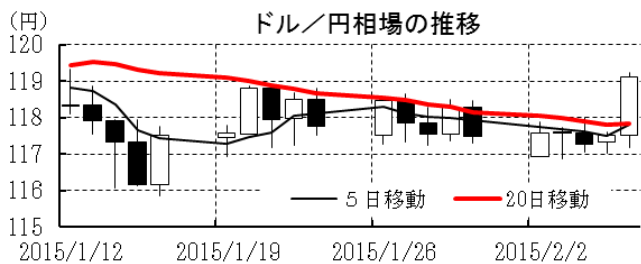
[為替]

	直近値	直近までの変化率			過去の動き							
		1年前～	1月前～	前週末～	月間					週間		
					6カ月前	5カ月前	4カ月前	3カ月前	2カ月前	1カ月前	3週間前	2週間前
日本円	119.12	▲16.7	▲0.6	▲1.4	▲1.3	▲5.3	▲2.4	▲5.6	▲0.9	+1.8	▲0.2	+0.2
ユーロ	1.1316	▲16.7	▲4.8	+0.2	▲1.9	▲3.8	▲0.8	▲0.6	▲2.8	▲6.7	▲3.1	+0.7
イギリスポンド	1.5242	▲6.6	+0.6	+1.2	▲1.7	▲2.3	▲1.3	▲2.2	▲0.4	▲3.3	▲1.1	+0.5
スイスフラン	0.9266	▲2.8	+8.3	▲0.6	▲1.1	▲4.0	▲0.8	▲0.3	▲3.0	+7.4	▲2.3	▲4.6
ポーランドズロチ	3.6729	▲19.5	▲1.1	+1.0	▲2.7	▲3.2	▲2.0	+0.6	▲5.5	▲4.7	▲0.9	+1.2
ロシアルーブル	66.806	▲92.5	▲5.8	+3.9	▲3.7	▲6.9	▲8.7	▲17.2	▲15.1	▲19.7	+2.4	▲9.0
カナダドル	1.2226	▲10.4	▲3.3	+4.0	+0.2	▲2.9	▲0.6	▲1.3	▲1.8	▲9.6	▲3.6	▲2.5
メキシコペソ	14.846	▲11.8	+0.3	+0.9	+1.0	▲2.6	▲0.5	▲3.2	▲6.0	▲1.5	▲0.6	▲2.2
ブラジルレアル	2.779	▲16.5	▲3.0	▲3.6	+1.4	▲9.3	▲1.0	▲3.9	▲3.2	▲1.3	+1.5	▲3.9
アルゼンチンペソ	8.660	▲10.0	▲1.3	▲0.3	▲2.3	▲0.4	▲0.8	▲0.3	+0.7	▲2.0	▲0.2	▲0.1
NZドル	0.736	▲10.8	▲5.2	+1.3	▲1.6	▲6.6	▲0.2	+0.8	▲0.6	▲6.9	▲4.4	▲2.5
オーストラリアドル	0.7798	▲13.0	▲3.5	+0.4	+0.5	▲6.4	+0.6	▲3.3	▲3.9	▲5.0	▲3.7	▲1.9
韓国ウォン	1097.96	▲2.1	+0.1	+0.4	+1.8	▲4.3	▲1.4	▲3.7	+1.7	▲0.8	+0.2	▲2.3
台湾ドル	31.660	▲4.4	+1.1	+0.1	+0.6	▲1.8	▲0.2	▲1.8	▲2.1	▲0.1	+0.7	▲1.4
シンガポールドル	1.3531	▲6.7	▲1.5	+0.1	▲0.1	▲2.2	▲0.8	▲1.4	▲1.7	▲2.1	▲1.4	▲0.7
タイバーツ	32.66	+0.4	+0.7	+0.1	+0.8	▲1.5	▲0.5	▲0.8	▲0.1	+0.6	▲0.1	▲0.4
インドネシアルピア	12650	▲3.7	+0.0	+0.7	▲1.1	▲4.2	+1.1	▲1.1	▲1.9	▲2.4	+1.1	▲2.2
インドルピー	62.02	+0.3	+2.3	+0.2	+0.5	▲2.2	+0.8	▲1.4	▲1.5	+1.7	+0.3	▲1.1
中国人民元	6.245	▲3.0	▲0.47	+0.16	+0.47	+0.11	+0.40	▲0.49	▲1.01	▲0.79	▲0.40	▲0.38

(注) 為替レートは全て対ドルレート。ただし、ユーロ、ポンド、豪ドル、NZドルは当該通貨から見たドル建て。

「変化率」は、直近値までの変化率。すべてプラスは当該通貨の増価を示す。

「過去の動き」は当該期間の変化率(例：4週間前=4週間前の週間変化率、6カ月前=6カ月前の月間変化率)を示す。



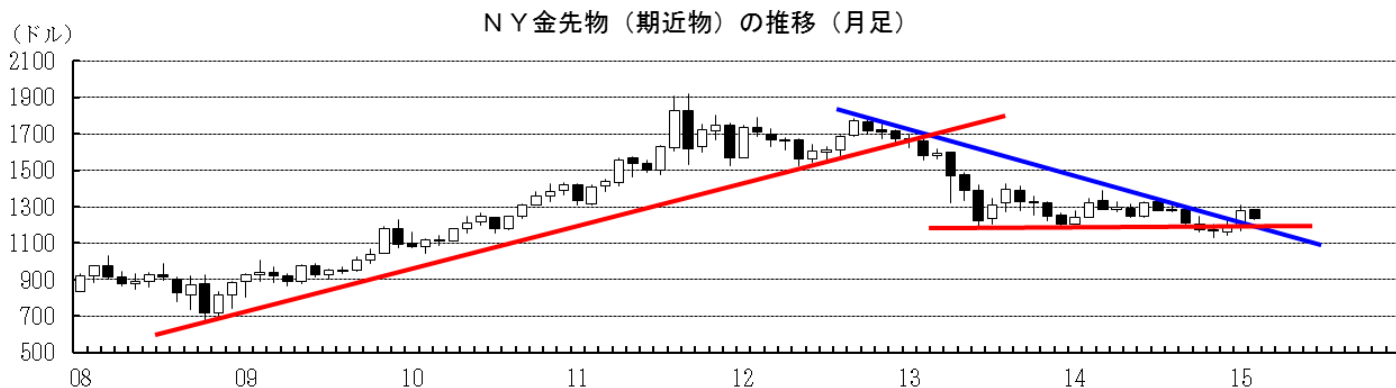
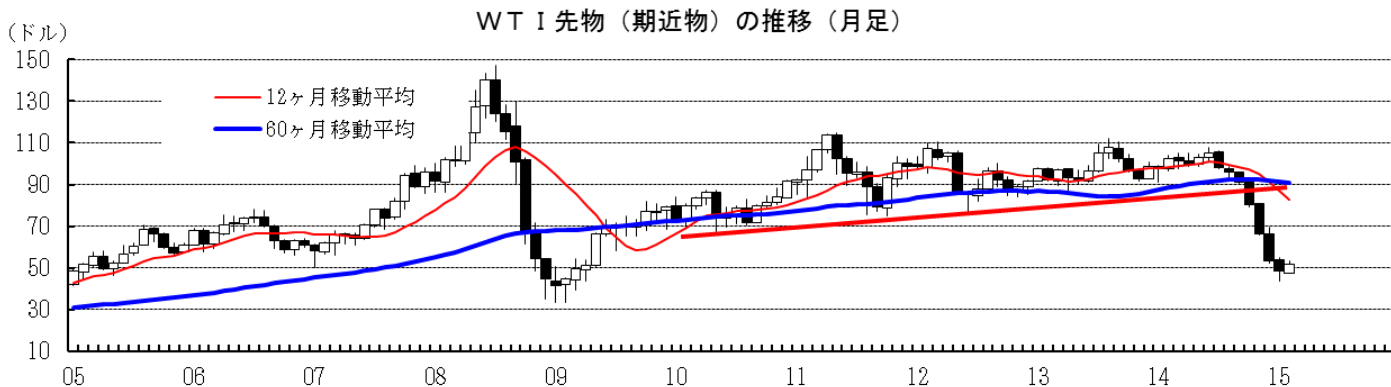
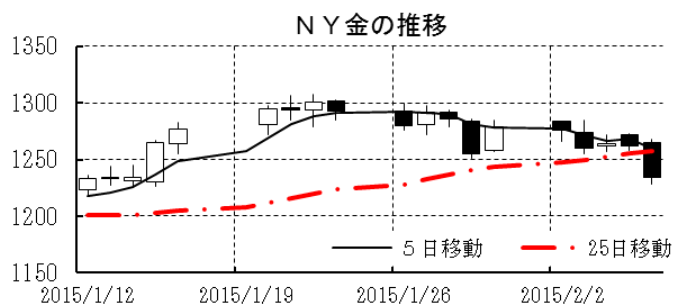
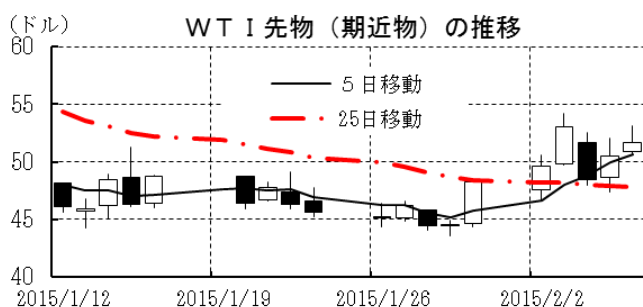
本資料は情報提供を目的として作成されたものであり、投資勧誘を目的としたものではありません。作成時点で、第一生命経済研究所経済調査部が信ずるに足ると判断した情報に基づき作成していますが、その正確性、完全性に対する責任は負いません。見直しは予告なく変更されることがあります。また、記載された内容は、第一生命ないしはその関連会社の投資方針と常に整合的であるとは限りません。

[商品]	直近値	直近までの変化率			過去の動き							
		1年前～	1月前～	前週末～	月間					週間		
					6カ月前	5カ月前	4カ月前	3カ月前	2カ月前	1カ月前	3週間	2週間
WT I	51.69	▲47.2	+7.8	+7.2	▲2.3	▲5.0	▲11.6	▲17.9	▲19.5	▲9.4	▲6.4	+5.8
北海ブレント	57.80	▲46.1	+13.1	+9.1	▲2.7	▲8.3	▲9.3	▲18.3	▲18.3	▲7.6	▲2.8	+8.6
ドバイ	55.73	▲45.6	+16.7	+22.0	▲2.7	▲5.5	▲12.8	▲18.4	▲20.7	▲15.2	▲1.4	+1.8
OPECバスケット	50.81	▲50.8	+9.0	+13.3	▲3.5	▲5.8	▲13.0	▲14.7	▲25.6	▲13.8	+0.7	+2.6
金 (NY)	1233.9	▲1.9	+1.2	▲3.5	+0.4	▲5.9	▲3.2	+0.3	+0.8	+8.0	+1.2	▲1.1
銅 (LDN)	5,650	▲20.8	▲8.1	+2.8	▲1.9	▲4.5	+0.4	▲5.1	▲0.8	▲12.8	▲3.4	▲0.4
アルミ (LDN)	1,871	+9.2	+4.7	+0.4	+5.5	▲6.5	+4.0	▲1.7	▲7.6	+0.6	▲0.8	+1.8
鉛 (LDN)	1,853	▲12.5	+0.3	▲0.3	+0.7	▲6.3	▲4.3	+0.9	▲8.4	+0.1	▲0.2	+0.8
ニッケル (LDN)	15,235	+8.9	▲0.2	+0.5	+1.6	▲13.2	▲3.2	+3.1	▲6.9	+0.1	▲2.9	+5.7
スズ (LDN)	18,500	▲16.3	▲6.4	▲2.8	▲4.3	▲7.2	▲3.1	+2.9	▲4.2	▲1.9	+0.5	▲2.3
銀 (NY、現物)	16.71	▲16.3	+1.1	▲3.1	▲4.5	▲12.8	▲4.8	▲4.3	+1.6	+9.9	+2.8	▲5.7
プラチナ (NY、現物)	1,224	▲11.1	+0.2	▲1.4	▲2.6	▲8.6	▲4.8	▲2.9	+0.5	+2.7	+0.1	▲2.1
小麦 (シカゴ)	527.00	▲9.3	▲10.9	+4.8	+3.8	▲13.2	+11.5	+8.4	+2.2	▲14.8	▲0.5	▲5.1
大豆 (シカゴ)	329.40	▲26.1	▲11.2	▲0.2	+12.3	▲30.7	+27.7	+0.5	▲6.8	▲9.5	+1.6	▲0.5
コーン (シカゴ)	385.75	▲12.9	▲4.8	+4.3	+0.6	▲10.7	+17.5	▲0.3	+5.7	▲6.8	▲0.1	▲4.3
CRB	224.85	▲21.7	▲0.2	+2.7	▲0.6	▲4.9	▲2.4	▲6.5	▲9.6	▲4.8	▲3.4	+1.0
JOC	102.88	▲20.0	▲2.9	+0.8	▲0.8	▲4.5	▲2.8	▲2.8	▲8.9	▲4.3	▲0.7	▲1.0

(注) 「変化率」は、直近値までの変化率。プラスは商品価格の上昇を示す。

「過去の動き」は当該期間の変化率(例：4週前=4週間前の週間変化率、6カ月前=6カ月前の月間変化率)を示す。

直近値以外の単位は%。



本資料は情報提供を目的として作成されたものであり、投資勧誘を目的としたものではありません。作成時点で、第一生命経済研究所経済調査部が信ずるに足ると判断した情報に基づき作成していますが、その正確性、完全性に対する責任は負いません。見直しは予告なく変更されることがあります。また、記載された内容は、第一生命ないしはその関連会社の投資方針と常に整合的であるとは限りません。