

Market Watching

市場レポート

テーマ: Weekly Market Report (2015年2月2日～) 発表日: 2015年2月2日 (月)
 ~原油に絡む混乱は、米企業景況感にどのような影響を与えるか~

第一生命経済研究所 経済調査部
 担当 鷲峰 義清 (03-5221-4521)

今週のスケジュール

今週の経済指標・イベント・注目材料

発表日	国	指標・イベント	注目度	コンセンサス	レンジ	前回	備考	
2月2日(月)	日本	新車販売台数・乗用車(1月)				▲11.1%	前年比	
	欧州	—						
	米国	ISM製造業景況指数(1月)	★★★	55.0	52.5~56.5	55.5		
		自動車販売台数(1月)		1,685	1,650~1,700	1,680		万台・年率
		個人支出(12月)		▲0.2%	▲0.6~+0.4%	+0.6%		前月比
		PCEデフレーター(12月)・コア		+1.3%	+1.3~+1.4%	+1.4%		前年比
2016年度予算教書								
他	中国HSBC製造業PMI(1月改定)	★	49.8	49.7~49.9	49.8			
2月3日(火)	日本	10年債入札	★					
	欧州	—						
	米国	セントルイス連銀総裁講演						
		ミネアポリス連銀総裁講演						
他	豪州金融政策委員会	★	2.50%	2.25~2.50%	2.50%		政策金利水準	
	インド金融政策委員会	★	7.75%	7.50~7.75%	7.75%		政策金利水準	
2月4日(水)	日本	名目賃金(12月)	★			+0.1%	前年比	
		岩田日銀副総裁講演	★					
	欧州	欧小売売上高(12月)		0.0%	▲0.3~+0.7%	+0.6%		前月比
	米国	ISM非製造業景況指数(1月)	★	56.5	55.7~57.6	56.2		
ADP雇用統計(1月)		★★★	+220	+200~+240	+241		千人・前月差	
	クリーブランド連銀総裁講演							
2月5日(木)	日本	30年債入札	★					
	欧州	BOE金融政策委員会		0.50%	0.50%	0.50%		政策金利水準
		ECB月報						
		欧州委員会経済見通し	★★					
米国	貿易収支(12月)		▲383	▲400~▲360	▲390		億ドル	
	ボストン連銀総裁講演							
2月6日(金)	日本	景気動向指数(12月)・先行CI		105.4	104.9~106.1	103.9		
		・一致CI		110.5	109.8~110.8	109.2		
	欧州	独鉱工業生産(12月)		+0.4%	▲0.3~+1.5%	▲0.1%		前月比
	米国	雇用統計・非農業就業者数(1月)	★★★	+231	+175~+275	+252		千人・前月差
		失業率(1月)	★★★	5.6%	5.5~5.6%	5.6%		
		時間あたり賃金(1月)	★	+0.3%	+0.2~+0.4%	▲0.2%		前月比
	消費者信用残高(12月)		+150	+133~+160	+141		億ドル・前月差	
	アトランタ連銀総裁講演							
2月7日(土)		—						
2月8日(日)	他	中国貿易統計(1月)・輸出	★			+9.7%	前年同月比	
		・輸入	★			▲2.4%	前年同月比	

(注) 市場コンセンサス、予測レンジは各種バンダー調査に基づく
 注目度は筆者

【先週の動き】

先週は、まちまち。原油価格は前週末水準を上回って越週したものの、特に方向感が出たとは言いがたい状況。注目されたFOMCでは、これまで残されていた“相当の期間”という文言が完全に外されたことで、前半の利上げの公算が高まった。株や債券市場は一進一退の推移となったが、週末には10~12月期の米実質GDP成長率が市場予想を下回ったことで、米10年債利回りは1.6%まで低下して越週している。

本資料は情報提供を目的として作成されたものであり、投資勧誘を目的としたものではありません。作成時点で、第一生命経済研究所経済調査部が信ずるに足ると判断した情報に基づき作成していますが、その正確性、完全性に対する責任は負いません。見直しは予告なく変更されることがあります。また、記載された内容は、第一生命ないしはその関連会社の投資方針と常に整合的であるとは限りません。

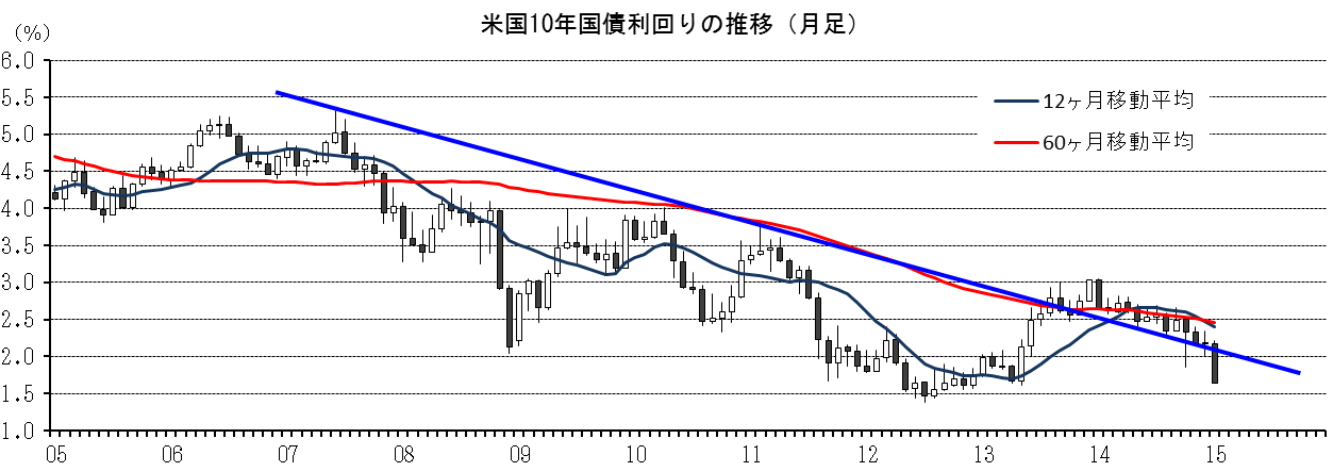
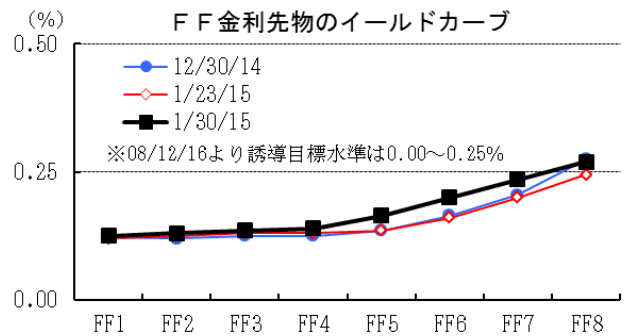
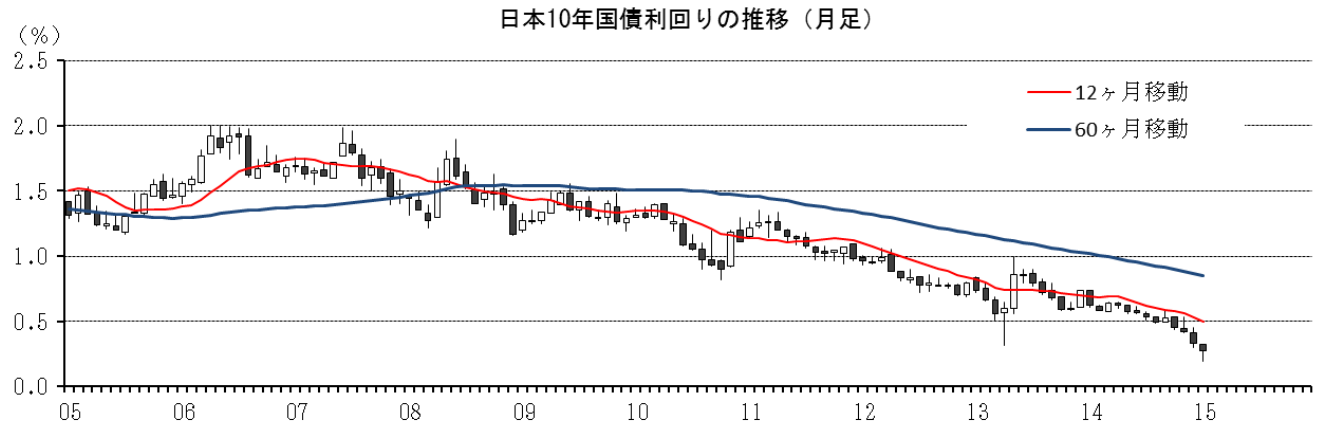
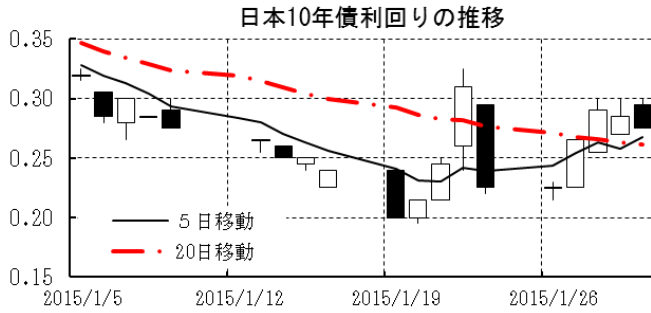
【今週の動き】

今週は、米国のISM製造業景気指数と雇用統計が発表される。企業景況感については、原油安の影響がどのような形で出てくるかが注目される。プラス効果とマイナス効果両面があり、市場混乱の影響も考えられるため、上下どちらかにぶれる可能性もあり要注意。一方、雇用統計は堅調な改善傾向が続いていることが確認されよう。総じて、米国経済に対する楽観的な見方が崩れるような材料になるとは考えにくいものの、ISM次第では一時的に円高余地を探る展開になる可能性がある。欧州では、ギリシャ問題の行方が気になるところだが、EU側は債務再編を拒否する方針を固めているものの、債務返済期間の延長などには応じる姿勢を見せており、交渉の余地はある。市場は、いたずらに同問題の悪化を織り込んで動くとは考えにくい。

【債券市場】

	直近値	直近までの変化率			過去の動き								
		1年前～	1月前～	前週末～	月間					週間			
					6カ月前	5カ月前	4カ月前	3カ月前	2カ月前	1カ月前	3週間	2週間	
2年	日本	0.006	▲8	+3	+2	▲1	+1	+0	▲4	▲3	▲3	+1	+1
	米国	0.449	+11	▲24	▲4	+7	▲4	+8	▲8	▲2	+20	▲8	+0
	イギリス	0.351	▲17	▲9	+2	▲3	▲0	▲1	▲17	▲14	▲7	+0	▲7
	ドイツ	-0.184	▲28	▲8	▲2	▲0	▲5	▲5	+3	+2	▲7	▲4	▲1
	スペイン	0.301	▲70	▲12	+5	▲14	▲10	+11	+22	▲14	▲1	▲6	▲9
	ポルトガル	0.354	▲222	▲7	+6	▲15	+9	▲36	+42	▲40	▲8	▲4	▲13
	イタリア	0.360	▲64	▲14	+4	▲12	▲11	▲0	+34	▲21	+5	▲10	▲8
	アイルランド	0.065	▲78	+2	+0	▲18	▲3	▲3	+8	▲3	▲4	+0	+0
	ポーランド	1.507	▲167	▲29	▲4	▲2	▲30	▲19	▲30	+7	+2	▲9	▲9
	カナダ	0.394	▲58	▲63	▲14	▲1	+1	+2	▲10	▲3	+2	▲7	▲34
	オーストラリア	1.964	▲69	▲24	▲15	+6	▲6	+5	▲6	▲11	▲24	▲7	▲1
	韓国	1.969	▲83	▲12	▲3	▲20	▲1	▲20	▲14	▲7	+6	▲3	▲0
タイ	2.077	▲35	▲3	+1	+2	▲3	▲8	▲7	▲20	▲1	+2	+1	
10年	日本	0.275	▲35	▲6	+5	▲3	▲4	+4	▲8	▲3	▲9	▲4	▲2
	米国	1.641	▲105	▲55	▲16	+3	▲21	+15	▲15	▲17	+1	▲11	▲4
	イギリス	1.330	▲142	▲46	▲15	▲7	▲23	+6	▲18	▲32	▲17	▲7	▲6
	ドイツ	0.302	▲141	▲24	▲6	▲9	▲27	+6	▲11	▲14	▲16	+3	▲9
	ギリシャ	11.172	+258	+158	+276	+7	▲21	+81	+142	+29	+140	▲79	▲95
	スペイン	1.423	▲227	▲18	+5	▲16	▲28	▲9	▲6	▲18	▲28	▲22	▲13
	ポルトガル	2.640	▲246	▲4	+19	▲4	▲39	▲6	+5	▲37	▲16	▲11	▲8
	イタリア	1.594	▲223	▲29	+7	▲15	▲26	▲10	+1	▲31	▲14	▲22	▲13
	アイルランド	1.137	▲222	▲11	+7	▲15	▲43	▲13	+6	▲34	▲13	▲16	▲16
	ポーランド	1.980	▲264	▲27	▲11	▲4	▲29	▲6	▲51	▲16	+14	▲5	▲19
	カナダ	1.251	▲112	▲56	▲20	▲8	▲16	+15	▲10	▲19	▲7	▲12	▲9
	オーストラリア	2.443	▲163	▲31	▲19	▲4	▲21	+19	▲20	▲26	▲29	▲16	+7
韓国	2.240	▲138	▲37	▲9	▲12	▲2	▲18	▲20	▲6	+2	▲19	▲1	
タイ	2.616	▲137	▲11	▲2	▲10	▲4	▲12	▲22	▲3	▲58	▲3	+20	
長短スプレッド	日本	+26.9	▲26	▲8	+3	▲3	▲5	+3	▲3	▲1	▲6	▲5	▲2
	米国	+119.2	▲116	▲31	▲12	▲4	▲18	+7	▲8	▲15	▲19	▲3	▲4
	イギリス	+97.9	▲125	▲37	▲16	▲4	▲23	+7	▲1	▲18	▲10	▲7	+1
	ドイツ	+48.6	▲113	▲16	▲4	▲9	▲21	+11	▲13	▲17	▲9	+8	▲9
	スペイン	+112.2	▲157	▲6	+0	▲2	▲18	▲20	▲28	▲5	▲27	▲16	▲4
	ポルトガル	+228.6	▲25	+3	+13	+11	▲47	+30	▲37	+2	▲8	▲7	+5
	イタリア	+123.4	▲159	▲15	+3	▲3	▲15	▲10	▲32	▲10	▲19	▲12	▲5
	ポーランド	+47.3	▲97	+2	▲7	▲2	+1	+13	▲21	▲22	+11	+4	▲11
	カナダ	+85.7	▲55	+6	▲5	▲7	▲17	+13	+0	▲16	▲9	▲4	+25
	オーストラリア	+47.9	▲94	▲8	▲4	▲10	▲15	+14	▲13	▲15	▲5	▲10	+8
	韓国	+27.1	▲54	▲24	▲6	+8	▲1	+2	▲6	+0	▲4	▲17	▲1
	タイ	+53.9	▲102	▲9	▲2	▲12	▲1	▲4	▲15	+17	▲57	▲5	+19

(注) 「変化幅」は、直近値までの変化幅。プラスは金利の上昇を示す。
 「過去の動き」は当該期間の変化幅（例：4週間＝4週間前の週間変化幅、6カ月前＝6カ月前の月間変化幅）を示す。
 直近値の単位は%、ただし長短スプレッドはbp。直近値以外の単位はbp。



本資料は情報提供を目的として作成されたものであり、投資勧誘を目的としたものではありません。作成時点で、第一生命経済研究所経済調査部が信ずるに足ると判断した情報に基づき作成していますが、その正確性、完全性に対する責任は負いません。見直しは予告なく変更されることがあります。また、記載された内容は、第一生命ないしはその関連会社の投資方針と常に整合的であるとは限りません。

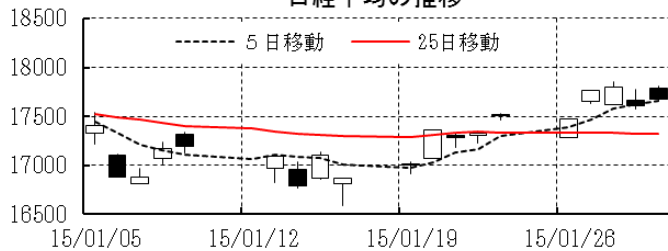
[株式市場]

	直近値	直近までの変化率			過去の動き								
		1年前～	1月前～	前週末～	月間						週間		
					6カ月前	5カ月前	4カ月前	3カ月前	2カ月前	1カ月前	3週間前	2週間前	
日本	日経平均	17674.39	+17.8	+1.3	+0.9	+3.0	▲1.3	+4.9	+1.5	+6.4	▲0.1	▲1.9	+3.8
	TOPIX	1415.07	+15.6	+0.5	+0.8	+2.1	▲0.9	+3.8	+0.6	+5.8	▲0.2	▲1.2	+2.9
	日経店頭	2356.70	+11.4	▲0.3	+0.6	+2.9	+3.4	+1.4	▲2.7	+4.4	+0.2	▲0.8	+0.1
米国	N Y ダウ	17164.95	+8.3	▲4.5	▲2.9	▲1.6	+3.2	▲0.3	+2.0	+2.5	▲0.0	▲1.3	+0.9
	S P 500	1994.99	+11.2	▲4.1	▲2.8	▲1.5	+3.8	▲1.6	+2.3	+2.5	▲0.4	▲1.2	+1.6
	ナスダック	4635.24	+12.4	▲3.0	▲2.6	▲0.9	+4.8	▲1.9	+3.1	+3.5	▲1.2	▲1.5	+2.7
	フィラデルフィア半導体	653.14	+22.8	▲5.5	▲4.0	▲4.5	+6.2	▲1.1	+0.4	+7.0	+0.2	▲3.2	+2.5
イギリス	F T 100	6749.40	+3.2	+3.1	▲1.2	▲0.2	+1.3	▲2.9	▲1.2	+2.7	▲2.3	+0.8	+4.3
ドイツ	D A X	10694.32	+14.1	+9.1	+0.4	▲4.3	+0.7	+0.0	▲1.6	+7.0	▲1.8	+5.4	+4.7
欧州	ダウ欧州50	3197.57	+11.8	+6.9	▲1.6	▲1.2	+2.2	+0.7	▲2.3	+2.6	▲2.3	+4.9	+4.8
ポーランド	ワルシャワWIG	52102.39	+3.3	+1.3	+0.8	▲3.7	+3.7	+5.8	▲1.7	▲1.3	▲3.4	▲3.4	+2.7
ロシア	R T	737.35	▲44.2	▲6.7	▲10.2	▲10.7	▲2.4	▲5.6	▲2.9	▲10.7	▲18.8	▲1.6	+6.6
メキシコ	ボルサ	40950.58	▲0.1	▲4.8	▲4.0	+2.5	+4.1	▲1.4	+0.1	▲1.9	▲2.4	▲2.3	+3.0
ブラジル	ボベスバ	46907.68	▲0.7	▲6.2	▲3.8	+5.0	+9.8	▲11.7	+0.9	+0.1	▲8.5	+0.4	▲0.5
アルゼンチン	メルバル	8490.46	+44.9	▲1.0	▲2.8	+3.8	+19.9	+27.8	▲12.2	▲11.0	▲12.5	+2.4	+0.9
オーストラリア	A S 200	5588.32	+7.7	+3.2	+1.6	+4.4	▲0.1	▲5.9	+4.4	▲3.9	+1.8	▲3.0	+3.8
香港	ハンセン	24507.05	+11.2	+4.3	▲1.4	+6.8	▲0.1	▲7.3	+4.6	▲0.0	▲1.6	+0.8	+3.1
韓国	総合	1949.26	+0.4	+1.8	+0.7	+3.7	▲0.4	▲2.3	▲2.8	+0.8	▲3.3	▲1.9	+2.5
台湾	加権	9361.91	+10.6	+1.0	▲1.2	▲0.8	+1.3	▲5.0	+0.1	+2.4	+1.3	▲0.8	+3.6
タイ	S E T	1581.25	+25.1	+5.6	▲1.1	+1.1	+3.9	+1.5	▲0.1	+0.6	▲6.0	▲0.8	+5.3
インド	ムンバイSENSEX30	29182.95	+42.4	+6.5	▲0.3	+1.9	+2.9	▲0.0	+4.6	+3.0	▲4.2	+2.4	+4.1
中国	上海総合	3210.36	+57.9	+1.4	▲4.2	+7.5	+0.7	+6.3	+2.6	+10.9	+20.6	+2.8	▲0.7
U A E	ドバイ金融市場	3674.40	▲2.5	▲1.4	▲5.4	+22.6	+4.8	▲0.4	▲9.9	▲1.1	▲16.0	+1.8	+1.0

(注) 「変化率」は、直近値までの変化率。プラスは株価の上昇を示す。

「過去の動き」は当該期間の変化率(例: 4週間前=4週間前の週間変化率、6カ月前=6カ月前の月間変化率)を示す。直近値以外の単位は%。

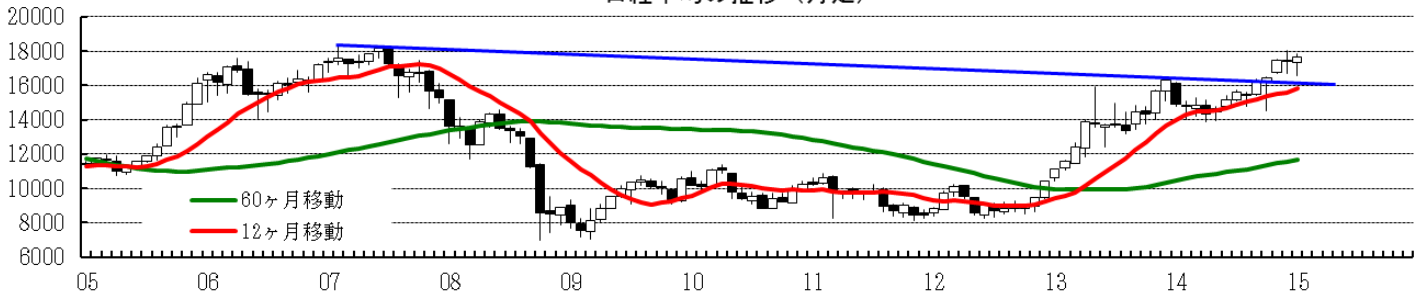
日経平均の推移



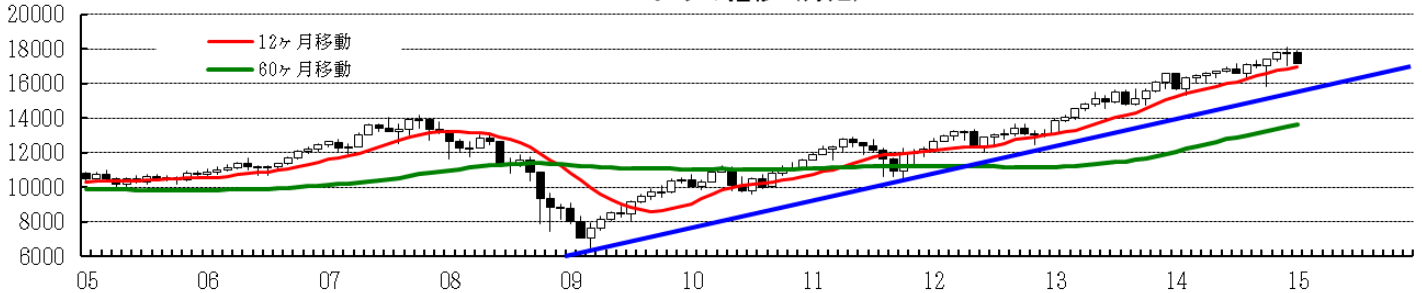
N Y ダウの推移



日経平均の推移 (月足)



N Y ダウの推移 (月足)



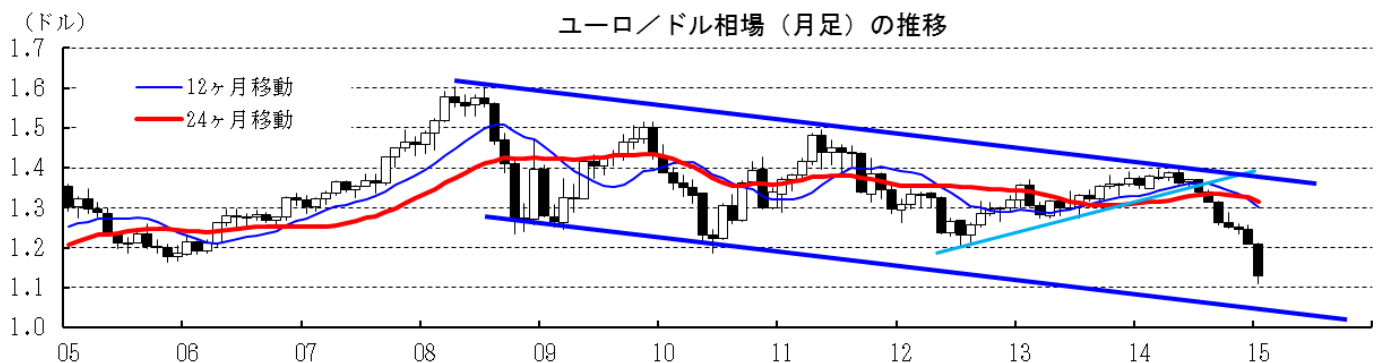
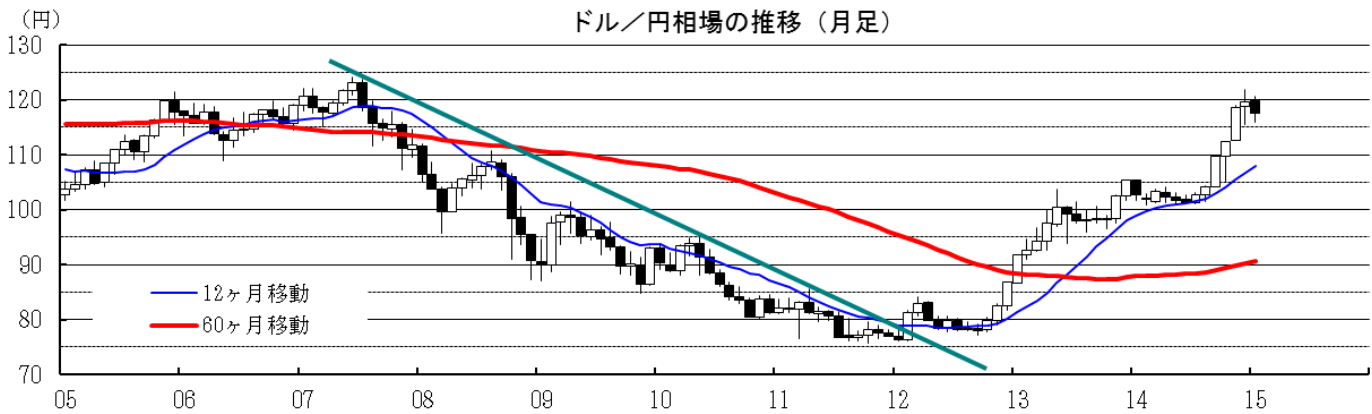
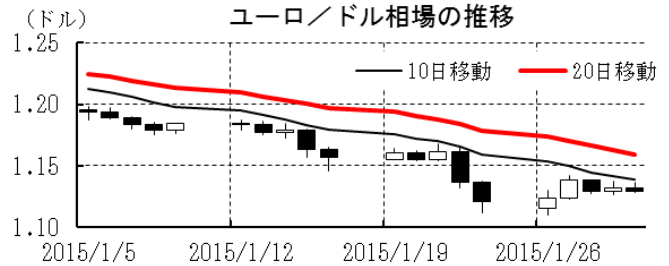
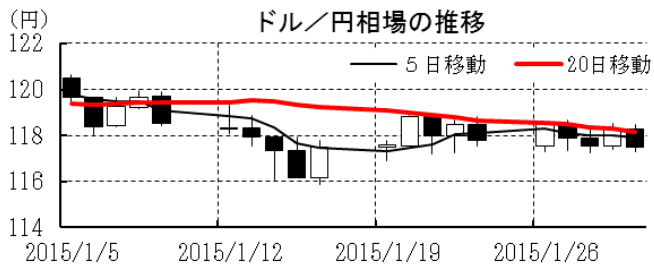
本資料は情報提供を目的として作成されたものであり、投資勧誘を目的としたものではありません。作成時点で、第一生命経済研究所経済調査部が信ずるに足ると判断した情報に基づき作成していますが、その正確性、完全性に対する責任は負いません。見直しは予告なく変更されることがあります。また、記載された内容は、第一生命ないしはその関連会社の投資方針と常に整合的であるとは限りません。

[為替]	直近値	直近までの変化率			過去の動き							
		1年前～	1月前～	前週末～	月間					週間		
					6カ月前	5カ月前	4カ月前	3カ月前	2カ月前	1カ月前	3週前	2週前
日本円	117.49	▲15.1	+1.7	+0.2	▲1.5	▲1.3	▲5.3	▲2.4	▲5.6	▲0.9	+0.8	▲0.2
ユーロ	1.1289	▲16.3	▲7.1	+0.7	▲2.2	▲1.9	▲3.8	▲0.8	▲0.6	▲2.8	▲2.3	▲3.1
イギリスポンド	1.5057	▲8.4	▲3.2	+0.5	▲1.3	▲1.7	▲2.3	▲1.3	▲2.2	▲0.4	▲0.1	▲1.1
スイスフラン	0.9207	▲1.6	+6.9	▲4.6	▲2.5	▲1.1	▲4.0	▲0.8	▲0.3	▲3.0	+15.3	▲2.3
ポーランドズロチ	3.7091	▲17.7	▲5.4	+1.2	▲2.7	▲2.7	▲3.2	▲2.0	+0.6	▲5.5	▲3.3	▲0.9
ロシアルーブル	69.491	▲98.2	▲25.7	▲9.0	▲5.1	▲3.7	▲6.9	▲8.7	▲17.2	▲15.1	▲5.0	+2.4
カナダドル	1.2732	▲14.4	▲9.7	▲2.5	▲2.2	+0.2	▲2.9	▲0.6	▲1.3	▲1.8	▲1.0	▲3.6
メキシコペソ	14.976	▲12.1	▲1.6	▲2.2	▲1.9	+1.0	▲2.6	▲0.5	▲3.2	▲6.0	+0.3	▲0.6
ブラジルレアル	2.682	▲11.1	▲1.3	▲3.9	▲2.4	+1.4	▲9.3	▲1.0	▲3.9	▲3.2	+0.6	+1.5
アルゼンチンペソ	8.636	▲7.7	▲1.7	▲0.1	▲1.0	▲2.3	▲0.4	▲0.8	▲0.3	+0.7	▲0.2	▲0.2
NZドル	0.726	▲10.2	▲7.3	▲2.5	▲3.0	▲1.6	▲6.6	▲0.2	+0.8	▲0.6	▲0.6	▲4.4
オーストラリアドル	0.7765	▲11.3	▲5.1	▲1.9	▲1.5	+0.5	▲6.4	+0.6	▲3.3	▲3.9	+0.2	▲3.7
韓国ウォン	1102.53	▲2.0	▲0.5	▲2.3	▲2.0	+1.8	▲4.3	▲1.4	▲3.7	+1.7	+0.5	+0.2
台湾ドル	31.683	▲4.4	+0.0	▲1.4	▲0.6	+0.6	▲1.8	▲0.2	▲1.8	▲2.1	+1.4	+0.7
シンガポールドル	1.3544	▲6.1	▲2.5	▲0.7	▲0.1	▲0.1	▲2.2	▲0.8	▲1.4	▲1.7	+0.5	▲1.4
タイバーツ	32.69	+1.0	+0.5	▲0.4	+0.8	+0.8	▲1.5	▲0.5	▲0.8	▲0.1	+1.0	▲0.1
インドネシアルピア	12739	▲4.3	▲2.6	▲2.2	+2.4	▲1.1	▲4.2	+1.1	▲1.1	▲1.9	▲0.2	+1.1
インドルピー	62.13	+0.6	+1.9	▲1.1	▲1.4	+0.5	▲2.2	+0.8	▲1.4	▲1.5	+0.7	+0.3
中国人民幣元	6.254	▲3.2	▲0.84	▲0.38	+0.49	+0.47	+0.11	+0.40	▲0.49	▲1.01	▲0.03	▲0.40

(注) 為替レートは全て対ドルレート。ただし、ユーロ、ポンド、豪ドル、NZドルは当該通貨から見たドル建て。

「変化率」は、直近値までの変化率。すべてプラスは当該通貨の増価を示す。

「過去の動き」は当該期間の変化率(例：4週前＝4週間前の週間変化率、6カ月前＝6カ月前の月間変化率)を示す。直近値以外の単位は%。



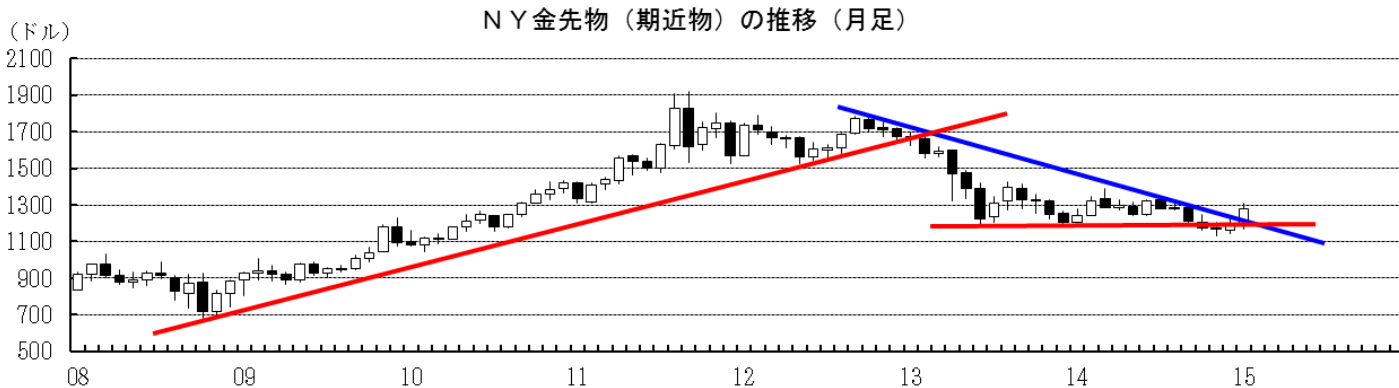
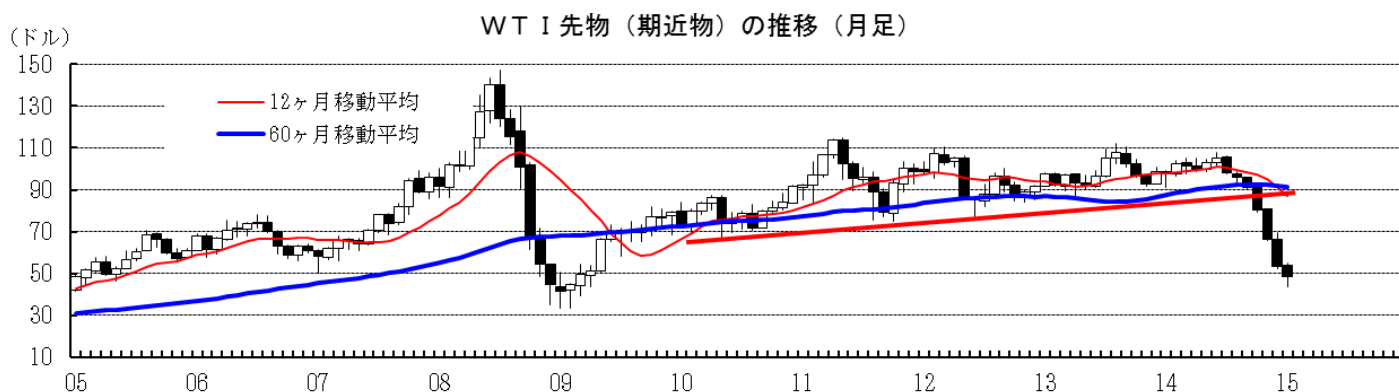
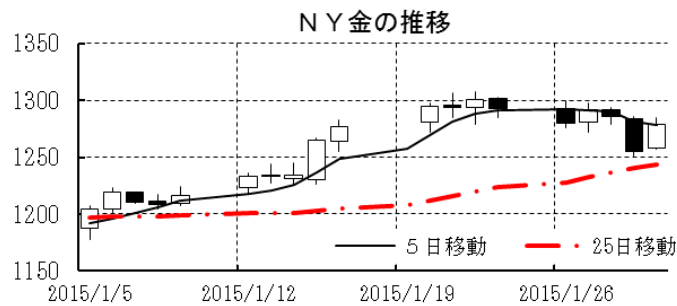
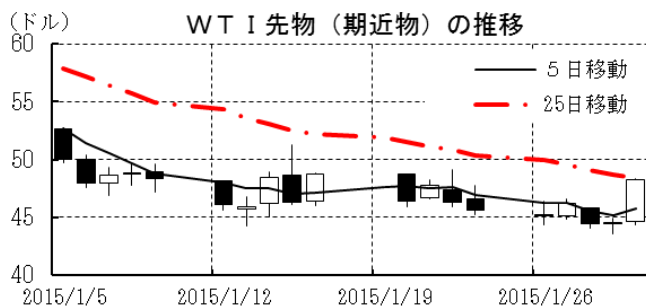
本資料は情報提供を目的として作成されたものであり、投資勧誘を目的としたものではありません。作成時点で、第一生命経済研究所経済調査部が信ずるに足ると判断した情報に基づき作成していますが、その正確性、完全性に対する責任は負いません。見直しは予告なく変更されることがあります。また、記載された内容は、第一生命ないしはその関連会社の投資方針と常に整合的であるとは限りません。

[商品]

	直近値	直近までの変化率			過去の動き							
		1年前～	1月前～	前週末～	月間					週間		
					6カ月前	5カ月前	4カ月前	3カ月前	2カ月前	1カ月前	3週間前	2週間前
WT I	48.24	▲50.9	▲10.9	+5.8	▲6.8	▲2.3	▲5.0	▲11.6	▲17.9	▲19.5	+0.7	▲6.4
北海ブレント	52.99	▲50.8	▲8.5	+8.6	▲5.6	▲2.7	▲8.3	▲9.3	▲18.3	▲18.3	+0.1	▲2.8
ドバイ	45.69	▲56.2	▲15.2	+1.8	▲4.8	▲2.7	▲5.5	▲12.8	▲18.4	▲20.7	▲3.9	▲1.4
OPECバスケット	43.88	▲58.2	▲16.2	+0.4	▲4.6	▲3.5	▲5.8	▲13.0	▲14.7	▲25.6	▲4.0	+0.7
金 (NY)	1278.5	+2.9	+6.5	▲1.1	▲3.1	+0.4	▲5.9	▲3.2	+0.3	+0.8	+5.0	+1.2
銅 (LDN)	5,495	▲22.6	▲13.1	▲0.4	+1.4	▲1.9	▲4.5	+0.4	▲5.1	▲0.8	▲6.2	▲3.4
アルミ (LDN)	1,864	+7.8	+0.3	+1.8	+5.1	+5.5	▲6.5	+4.0	▲1.7	▲7.6	+1.9	▲0.8
鉛 (LDN)	1,860	▲12.0	▲1.5	+0.8	+2.4	+0.7	▲6.3	▲4.3	+0.9	▲8.4	▲1.1	▲0.2
ニッケル (LDN)	15,165	+9.8	+0.6	+5.7	▲2.8	+1.6	▲13.2	▲3.2	+3.1	▲6.9	▲3.4	▲2.9
スズ (LDN)	19,025	▲13.6	▲1.8	▲2.3	+1.4	▲4.3	▲7.2	▲3.1	+2.9	▲4.2	▲0.9	+0.5
銀 (NY、現物)	17.26	▲9.9	+5.8	▲5.7	▲3.0	▲4.5	▲12.8	▲4.8	▲4.3	+1.6	+7.9	+2.8
プラチナ (NY、現物)	1,241	▲10.2	+1.9	▲2.1	▲1.7	▲2.6	▲8.6	▲4.8	▲2.9	+0.5	+2.9	+0.1
小麦 (シカゴ)	502.75	▲9.2	▲16.5	▲5.1	▲6.1	+3.8	▲13.2	+11.5	+8.4	+2.2	▲5.5	▲0.5
大豆 (シカゴ)	329.90	▲22.4	▲10.7	▲0.5	▲14.6	+12.3	▲30.7	+27.7	+0.5	▲6.8	▲10.3	+1.6
コーン (シカゴ)	370.00	▲14.6	▲9.0	▲4.3	▲15.9	+0.6	▲10.7	+17.5	▲0.3	+5.7	▲3.3	▲0.1
CRB	218.84	▲22.8	▲6.3	+1.0	▲5.9	▲0.6	▲4.9	▲2.4	▲6.5	▲9.6	▲0.6	▲3.4
JOC	102.03	▲19.7	▲3.8	▲1.0	+1.0	▲0.8	▲4.5	▲2.8	▲2.8	▲8.9	▲1.3	▲0.7

(注) 「変化率」は、直近値までの変化率。プラスは商品価格の上昇を示す。

「過去の動き」は当該期間の変化率(例：4週間前=4週間前の週間変化率、6カ月前=6カ月前の月間変化率)を示す。
直近値以外の単位は%。



本資料は情報提供を目的として作成されたものであり、投資勧誘を目的としたものではありません。作成時点で、第一生命経済研究所経済調査部が信ずるに足ると判断した情報に基づき作成していますが、その正確性、完全性に対する責任は負いません。見直しは予告なく変更されることがあります。また、記載された内容は、第一生命ないしはその関連会社の投資方針と常に整合的であるとは限りません。