

Market Watching

市場レポート

テーマ: Weekly Market Report (2015年1月26日～)
～FOMCでは再び文言に注目～

発表日: 2015年1月26日 (月)

第一生命経済研究所 経済調査部
担当 嵐峰 義清 (03-5221-4521)

今週のスケジュール

今週の経済指標・イベント・注目材料

発表日	国	指標・イベント	注目度	コンセンサス	レンジ	前回	備考
1月26日(月)	日本	通関統計(12月)・貿易収支	★	▲7,352	▲9,414～▲5,910	▲8,935	億円・未季調
		日金融政策委員会決定会合議事要旨(12月分)					
	欧州	独if景況感指数(1月)	★★	106.2	105.5～106.9	105.5	景気動向
		ユーロ圏財務相会合	★				
	米国	議会予算局経済/財政見通し	★				
1月27日(火)	日本	企業向けサービス価格指数(12月)	★	+3.6%	+3.5～+3.7%	+3.6%	前年比
	欧州	英実質GDP(10-12月期)	★	+0.6%	+0.6～+0.7%	+0.7%	前期比
		EU財務相理事会	★				
	米国	耐久財受注(12月)・除輸送機器	★	+0.6%	+0.3～+1.9%	▲0.7%	前月比
		C B消費者信頼感(1月)	★★★	95.0	92.4～102.0	92.6	
		S & Pケースシラー住宅価格指数(11月)	★	+4.4%	+4.0～+4.8%	+4.5%	前年比
		新築住宅販売(12月)	★	45.0	43.4～46.3	43.8	万戸
		2年債入札	★				
1月28日(水)	日本	—					
	欧州	—					
	米国	FOMC・政策金利	★★★★	～0.25%	～0.25%	～0.25%	F F金利誘導目標
		2年物変動利付債入札	★				
		5年債入札	★				
	他	豪州消費者物価(10-12月)	★	+1.8%	+1.3～+2.1%	+2.3%	前年比
1月29日(木)	日本	商業販売統計:小売業販売額(9月)	★	+1.0%	+0.3～+1.7%	+0.5%	前年比
		2年債入札	★				
	欧州	独失業率(1月)	★	6.5%	6.5%	6.5%	季調値
		独消費者物価(1月)・速報値	★★	▲0.2%	▲0.6～+0.2%	+0.2%	前年比
		イタリア大統領選出投票					
	米国	7年債入札	★				
1月30日(金)	日本	消費者物価・東京・総合(1月)		+2.2%	+1.7～+2.4%	+2.1%	前年比
		・東京・コア(1月)		+2.2%	+1.8～+2.3%	+2.3%	前年比
		・全国・総合(12月)		+2.3%	+2.2～+2.4%	+2.4%	前年比
		・全国・コア(12月)	★★	+2.6%	+2.5～+2.7%	+2.7%	前年比
		家計調査(12月):全世帯	★★	▲2.4%	▲4.0～▲1.5%	▲2.5%	前年比
		完全失業率(12月)		3.5%	3.4～3.6%	3.5%	
		有効求人倍率(12月)		1.12倍	1.11倍～1.13倍	1.12倍	
		鉱工業生産(12月)	★★★	+1.2%	+0.5～+2.4%	▲0.5%	前月比
		住宅着工(12月)		90.0	88.9～91.7	88.8	万戸
	欧州	欧失業率(12月)		11.5%	11.4～11.5%	11.5%	
		欧消費者物価(1月):速報値	★★★★	▲0.4%	▲0.5～▲0.1%	▲0.2%	前年比
	米国	実質GDP(10-12月期)・速報値	★★★★	+3.3%	+2.4～+4.2%	+5.0%	前期比年率
	シカゴ地区PMI(1月)	★	58.0	56.0～60.6	58.3		
1月31日(土)		—					
2月1日(日)		—					

(注) 市場コンセンサス、予測レンジは各種ベンダー調査に基づく
注目度は筆者

【先週の動き】

先週は、原油価格は引き続き下落。ただし、株価はECBの量的緩和政策導入(期待)などもあって堅調に推移した一方、債券相場も全般的に堅調に推移し、金利は低下した国が目立った。為替市場では、マーケット環境が徐々に落ち着いているとした見方もあって、これまでの下落幅が大きかったロシアルーブルやプ

本資料は情報提供を目的として作成されたものであり、投資勧誘を目的としたものではありません。作成時点で、第一生命経済研究所経済調査部が信ずるに足ると判断した情報に基づき作成していますが、その正確性、完全性に対する責任は負いません。見直しは予告なく変更されることがあります。また、記載された内容は、第一生命ないしはその関連会社の投資方針と常に整合的であるとは限りません。

ラジリアル、インドネシアルピアなどが上昇する一方で、主要通貨間ではドルの上昇が目立つ格好となった。

【今週の動き】

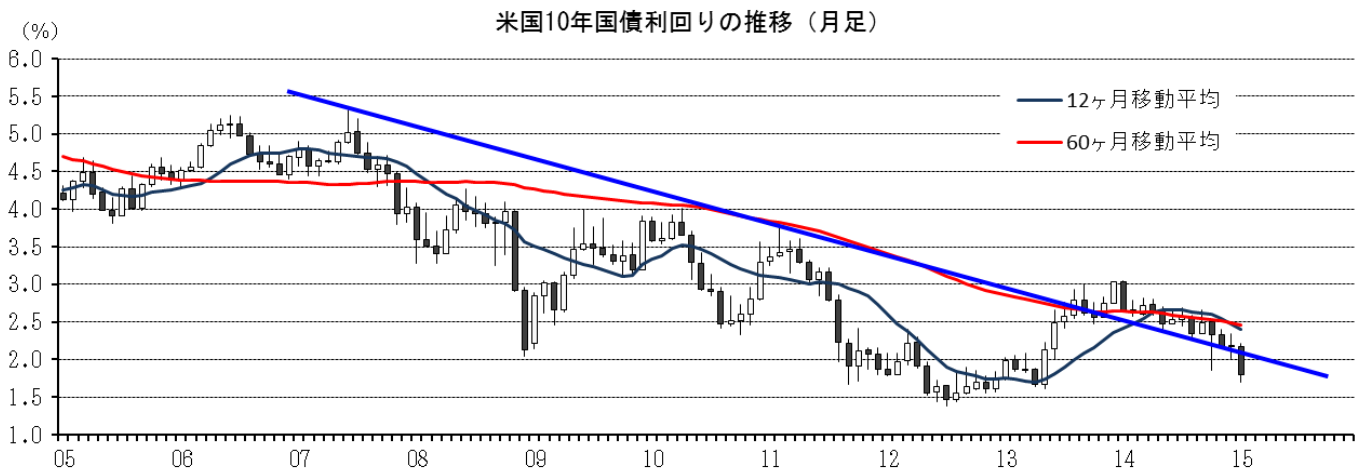
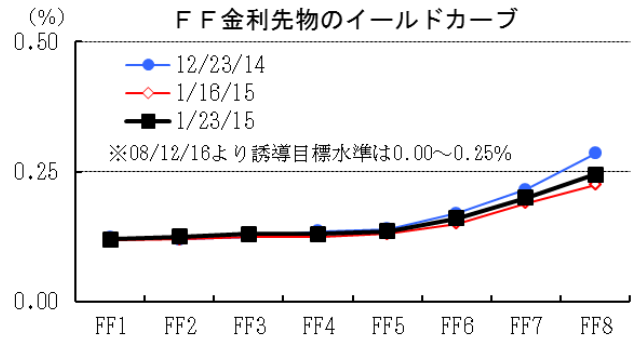
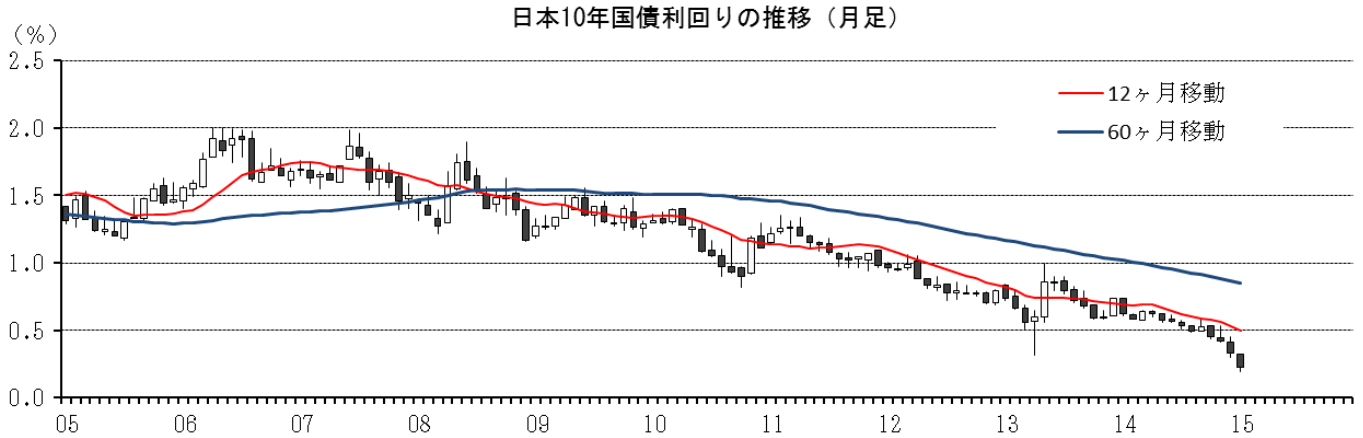
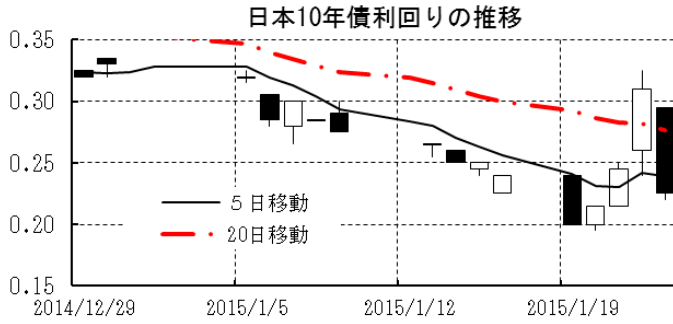
今週は、FOMCが注目される。前回、FRBは足元の金融政策について「辛抱強くなれる」と、これまでの「相当な期間」から一段階引き上げ、実質的には利上げのタイミングを視野に入れ始めた。もっとも、「相当の期間」という文言自体は前回までの声明文の引用という形で残されたことから、原油安を背景に混乱していた当時の市場を一旦落ち着かせることに繋がった。足元でも、市場の動きは落ち着いたとは言えない状況にあるため、FRBは引き続き「相当の期間」という文言を形だけでも残すのかどうか注目される。「相当の期間」という文言が消え「辛抱強くなれる」という言葉のみが残された場合、市場はFRBが足元の原油価格下落を起因とした市場の混乱に重きを置いていないと見なすことになる。この場合、米景気に対する強気の見方が勝るようなら、市場の失望感は限定的なものにとどまろう。

【債券市場】

	直近値	直近までの変化率			過去の動き								
		1年前～	1月前～	前週末～	月間					週間			
					6カ月前	5カ月前	4カ月前	3カ月前	2カ月前	1カ月前	3週間	2週間	
2年	日本	-0.011	▲10	+2	+1	▲1	+1	+0	▲4	▲3	▲3	▲1	+1
	米国	0.486	+13	▲25	+0	+7	▲4	+8	▲8	▲2	+20	▲10	▲8
	イギリス	0.336	▲20	▲13	▲7	▲3	▲0	▲1	▲17	▲14	▲7	▲2	+0
	ドイツ	-0.167	▲32	▲8	▲1	▲0	▲5	▲5	+3	+2	▲7	▲1	▲4
	スペイン	0.256	▲78	▲19	▲9	▲14	▲10	+11	+22	▲14	▲1	+5	▲6
	ポルトガル	0.295	▲219	▲19	▲13	▲15	+9	▲36	+42	▲40	▲8	+5	▲4
	イタリア	0.321	▲71	▲21	▲8	▲12	▲11	▲0	+34	▲21	+5	+11	▲10
	アイルランド	0.065	▲66	+3	+0	▲18	▲3	▲3	+8	▲3	▲4	+4	+0
	ポーランド	1.543	▲144	▲24	▲9	▲2	▲30	▲19	▲30	+7	+2	▲5	▲9
	カナダ	0.538	▲43	▲52	▲34	▲1	+1	+2	▲10	▲3	+2	▲5	▲7
	オーストラリア	2.117	▲67	▲15	▲1	+6	▲6	+5	▲6	▲11	▲24	▲2	▲7
	韓国	2.004	▲81	▲13	▲0	▲20	▲1	▲20	▲14	▲7	+6	▲8	▲3
タイ	2.071	▲35	▲7	+1	+2	▲3	▲8	▲7	▲20	▲1	▲6	+2	
10年	日本	0.225	▲43	▲11	▲2	▲3	▲4	+4	▲8	▲3	▲9	▲6	▲4
	米国	1.797	▲98	▲46	▲4	+3	▲21	+15	▲15	▲17	+1	▲17	▲11
	イギリス	1.478	▲133	▲37	▲6	▲7	▲23	+6	▲18	▲32	▲17	▲12	▲7
	ドイツ	0.362	▲135	▲23	▲9	▲9	▲27	+6	▲11	▲14	▲16	▲8	+3
	ギリシャ	8.410	+20	▲6	▲95	+7	▲21	+81	+142	+29	+140	+89	▲79
	スペイン	1.375	▲238	▲30	▲13	▲16	▲28	▲9	▲6	▲18	▲28	+23	▲22
	ポルトガル	2.450	▲271	▲25	▲8	▲4	▲39	▲6	+5	▲37	▲16	+23	▲11
	イタリア	1.527	▲233	▲42	▲13	▲15	▲26	▲10	+1	▲31	▲14	+14	▲22
	アイルランド	1.071	▲223	▲20	▲16	▲15	▲43	▲13	+6	▲34	▲13	+22	▲16
	ポーランド	2.085	▲227	▲42	▲19	▲4	▲29	▲6	▲51	▲16	+14	▲13	▲5
	カナダ	1.447	▲96	▲46	▲9	▲8	▲16	+15	▲10	▲19	▲7	▲9	▲12
	オーストラリア	2.634	▲154	▲20	+7	▲4	▲21	+19	▲20	▲26	▲29	▲15	▲16
韓国	2.332	▲132	▲34	▲1	▲12	▲2	▲18	▲20	▲6	+2	▲12	▲19	
タイ	2.634	▲133	▲18	+20	▲10	▲4	▲12	▲22	▲3	▲58	▲26	▲3	
長短スプレッド	日本	+23.6	▲33	▲13	▲2	▲3	▲5	+3	▲3	▲1	▲6	▲5	▲5
	米国	+131.0	▲111	▲21	▲4	▲4	▲18	+7	▲8	▲15	▲19	▲6	▲3
	イギリス	+114.2	▲113	▲24	+1	▲4	▲23	+7	▲1	▲18	▲10	▲10	▲7
	ドイツ	+52.9	▲102	▲16	▲9	▲9	▲21	+11	▲13	▲17	▲9	▲7	+8
	スペイン	+111.9	▲159	▲11	▲4	▲2	▲18	▲20	▲28	▲5	▲27	+18	▲16
	ポルトガル	+215.5	▲52	▲6	+5	+11	▲47	+30	▲37	+2	▲8	+17	▲7
	イタリア	+120.6	▲163	▲21	▲5	▲3	▲15	▲10	▲32	▲10	▲19	+3	▲12
	ポーランド	+54.2	▲82	▲19	▲11	▲2	+1	+13	▲21	▲22	+11	▲8	+4
	カナダ	+90.9	▲53	+6	+25	▲7	▲17	+13	+0	▲16	▲9	▲4	▲4
	オーストラリア	+51.7	▲87	▲5	+8	▲10	▲15	+14	▲13	▲15	▲5	▲13	▲10
	韓国	+32.8	▲52	▲21	▲1	+8	▲1	+2	▲6	+0	▲4	▲4	▲17
	タイ	+56.3	▲98	▲11	+19	▲12	▲1	▲4	▲15	+17	▲57	▲20	▲5

(注) 「変化幅」は、直近値までの変化幅。プラスは金利の上昇を示す。
「過去の動き」は当該期間の変化幅(例: 4週間前=4週間前の週間変化幅、6カ月前=6カ月前の月間変化幅)を示す。
直近値の単位は%、ただし長短スプレッドはbp。直近値以外の単位はbp。

本資料は情報提供を目的として作成されたものであり、投資勧誘を目的としたものではありません。作成時点で、第一生命経済研究所経済調査部が信ずるに足ると判断した情報に基づき作成していますが、その正確性、完全性に対する責任は負いません。見直しは予告なく変更されることがあります。また、記載された内容は、第一生命ないしはその関連会社の投資方針と常に整合的であるとは限りません。



本資料は情報提供を目的として作成されたものであり、投資勧誘を目的としたものではありません。作成時点で、第一生命経済研究所経済調査部が信ずるに足ると判断した情報に基づき作成していますが、その正確性、完全性に対する責任は負いません。見直しは予告なく変更されることがあります。また、記載された内容は、第一生命ないしはその関連会社の投資方針と常に整合的であるとは限りません。

[株式市場]

		直近値	直近までの変化率			過去の動き							
			直近までの変化率			月間				週間			
			1年前～	1月前～	前週末～	6カ月前	5カ月前	4カ月前	3カ月前	2カ月前	1カ月前	3週前	2週前
日本	日経平均	17511.75	+11.6	▲0.7	+3.8	+3.0	▲1.3	+4.9	+1.5	+6.4	▲0.1	▲1.5	▲1.9
	TOPIX	1403.22	+9.0	▲0.7	+2.9	+2.1	▲0.9	+3.8	+0.6	+5.8	▲0.2	▲1.9	▲1.2
	日経店頭	2343.32	+7.8	+1.0	+0.1	+2.9	+3.4	+1.4	▲2.7	+4.4	+0.2	▲0.1	▲0.8
米国	NYダウ	17672.60	+9.1	▲2.0	+0.9	▲1.6	+3.2	▲0.3	+2.0	+2.5	▲0.0	▲0.5	▲1.3
	S P 500	2051.82	+12.2	▲1.5	+1.6	▲1.5	+3.8	▲1.6	+2.3	+2.5	▲0.4	▲0.7	▲1.2
	ナスダック	4757.88	+12.8	▲0.2	+2.7	▲0.9	+4.8	▲1.9	+3.1	+3.5	▲1.2	▲0.5	▲1.5
	フィラデルフィア半導体	680.54	+25.7	▲2.1	+2.5	▲4.5	+6.2	▲1.1	+0.4	+7.0	+0.2	▲0.2	▲3.2
イギリス	F T 100	6832.83	+0.9	+3.6	+4.3	▲0.2	+1.3	▲2.9	▲1.2	+2.7	▲2.3	▲0.7	+0.8
ドイツ	D A X	10649.58	+10.6	+7.3	+4.7	▲4.3	+0.7	+0.0	▲1.6	+7.0	▲1.8	▲1.2	+5.4
欧州	ダウ欧州50	3250.55	+10.2	+7.7	+4.8	▲1.2	+2.2	+0.7	▲2.3	+2.6	▲2.3	▲1.2	+4.9
ポーランド	ワルシャワWIG	51680.12	+0.2	+0.3	+2.7	▲3.7	+3.7	+5.8	▲1.7	▲1.3	▲3.4	+1.3	▲3.4
ロシア	R T	820.99	▲40.8	+3.3	+6.6	▲10.7	▲2.4	▲5.6	▲2.9	▲10.7	▲18.8	▲1.0	▲1.6
メキシコ	ボルサ	42649.72	+2.7	▲1.1	+3.0	+2.5	+4.1	▲1.4	+0.1	▲1.9	▲2.4	+0.6	▲2.3
ブラジル	ボベスバ	48775.30	+0.9	▲4.2	▲0.5	+5.0	+9.8	▲11.7	+0.9	+0.1	▲8.5	+0.7	+0.4
アルゼンチン	メルバル	8737.59	+51.4	+4.3	+0.9	+3.8	+19.9	+27.8	▲12.2	▲11.0	▲12.5	▲2.4	+2.4
オーストラリア	A S 200	5501.82	+4.5	+2.2	+3.8	+4.4	▲0.1	▲5.9	+4.4	▲3.9	+1.8	+0.5	▲3.0
香港	ハンセン	24850.45	+9.3	+6.5	+3.1	+6.8	▲0.1	▲7.3	+4.6	▲0.0	▲1.6	+0.3	+0.8
韓国	総合	1936.09	▲0.6	▲0.2	+2.5	+3.7	▲0.4	▲2.3	▲2.8	+0.8	▲3.3	▲0.1	▲1.9
台湾	加権	9470.94	+10.2	+4.1	+3.6	▲0.8	+1.3	▲5.0	+0.1	+2.4	+1.3	▲1.0	▲0.8
タイ	S E T	1598.33	+22.2	+4.4	+5.3	+1.1	+3.9	+1.5	▲0.1	+0.6	▲6.0	+2.1	▲0.8
インド	ムンバイSENSEX30	29278.84	+37.0	+6.4	+4.1	+1.9	+2.9	▲0.0	+4.6	+3.0	▲4.2	▲1.5	+2.4
中国	上海総合	3351.76	+64.1	+10.5	▲0.7	+7.5	+0.7	+6.3	+2.6	+10.9	+20.6	+1.6	+2.8
U A E	ドバイ金融市場	3882.93	+1.7	+4.4	+1.0	+22.6	+4.8	▲0.4	▲9.9	▲1.1	▲16.0	+0.0	+1.8

(注)「変化率」は、直近値までの変化率。プラスは株価の上昇を示す。

「過去の動き」は当該期間の変化率(例: 4週前=4週間前の週間変化率、6カ月前=6カ月前の月間変化率)を示す。

直近値以外の単位は%。

日経平均の推移



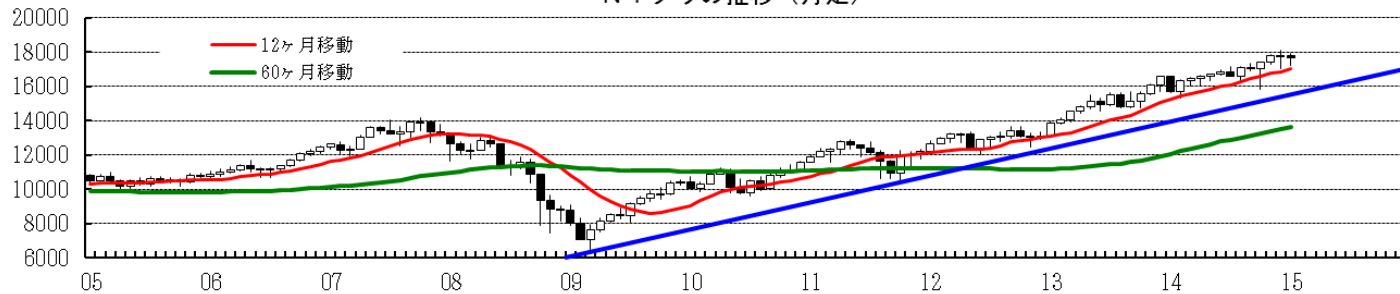
NYダウの推移



日経平均の推移 (月足)



NYダウの推移 (月足)

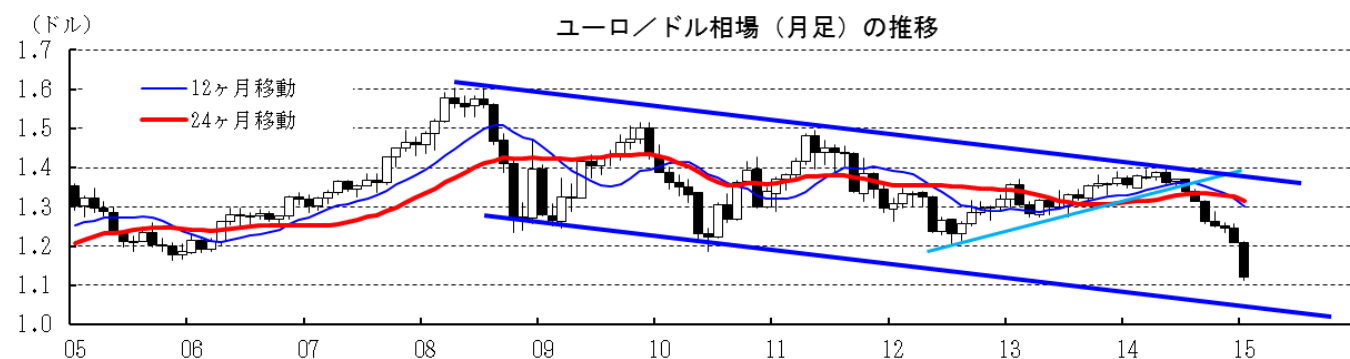
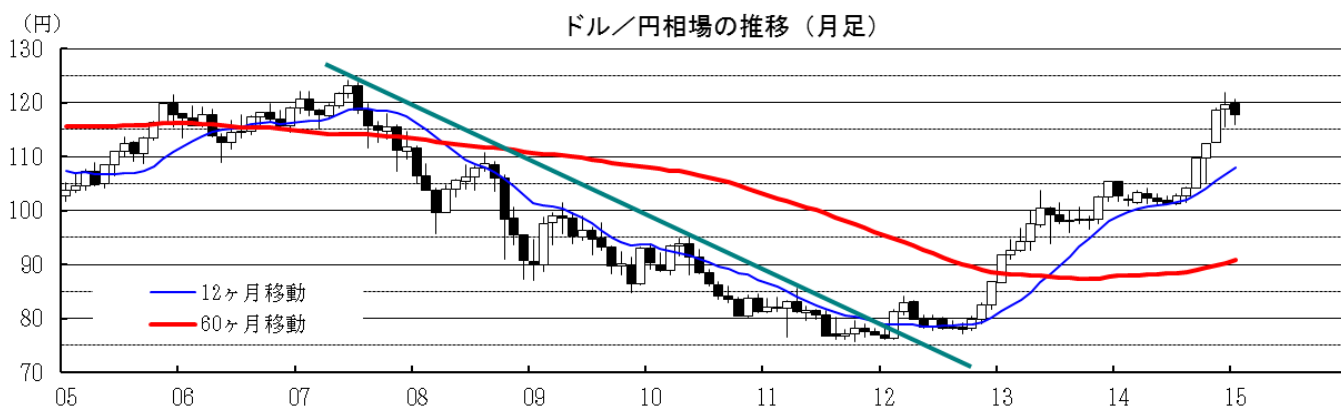
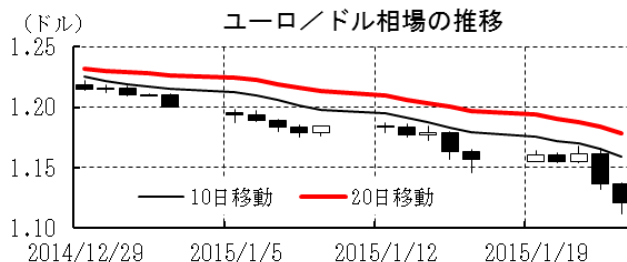
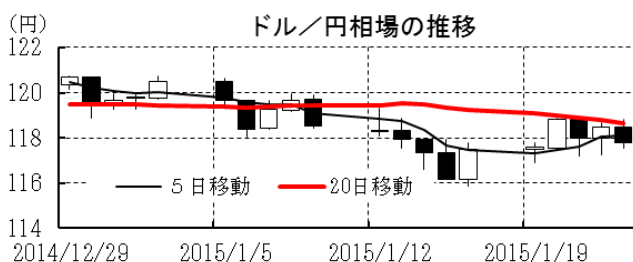


本資料は情報提供を目的として作成されたものであり、投資勧誘を目的としたものではありません。作成時点で、第一生命経済研究所経済調査部が信ずるに足ると判断した情報に基づき作成していますが、その正確性、完全性に対する責任は負いません。見直しは予告なく変更されることがあります。また、記載された内容は、第一生命ないしはその関連会社の投資方針と常に整合的であるとは限りません。

[為替]

	直近値	直近までの変化率			過去の動き								
		1年前～	1月前～	前週末～	月間						週間		
					6カ月前	5カ月前	4カ月前	3カ月前	2カ月前	1カ月前	3週前	2週前	
日本円	117.77	▲14.0	+2.4	▲0.2	▲1.5	▲1.3	▲5.3	▲2.4	▲5.6	▲0.9	+1.6	+0.8	
ユーロ	1.1205	▲18.2	▲7.9	▲3.1	▲2.2	▲1.9	▲3.8	▲0.8	▲0.6	▲2.8	▲1.3	▲2.3	
イギリスポンド	1.4984	▲9.9	▲3.5	▲1.1	▲1.3	▲1.7	▲2.3	▲1.3	▲2.2	▲0.4	▲1.1	▲0.1	
スイスフラン	0.8799	+2.0	+10.9	▲2.3	▲2.5	▲1.1	▲4.0	▲0.8	▲0.3	▲3.0	▲1.3	+15.3	
ポーランドズロチ	3.7550	▲23.0	▲6.3	▲0.9	▲2.7	▲2.7	▲3.2	▲2.0	+0.6	▲5.5	▲0.4	▲3.3	
ロシアルーブル	63.756	▲86.8	▲17.0	+2.4	▲5.1	▲3.7	▲6.9	▲8.7	▲17.2	▲15.1	▲5.8	▲5.0	
カナダドル	1.2420	▲11.9	▲6.9	▲3.6	▲2.2	+0.2	▲2.9	▲0.6	▲1.3	▲1.8	▲0.7	▲1.0	
メキシコペソ	14.655	▲9.4	+0.7	▲0.6	▲1.9	+1.0	▲2.6	▲0.5	▲3.2	▲6.0	+1.6	+0.3	
ブラジルリアル	2.583	▲7.8	+4.6	+1.5	▲2.4	+1.4	▲9.3	▲1.0	▲3.9	▲3.2	+2.1	+0.6	
アルゼンチンペソ	8.624	▲9.1	▲0.9	▲0.2	▲1.0	▲2.3	▲0.4	▲0.8	▲0.3	+0.7	▲0.4	▲0.2	
NZドル	0.745	▲10.3	▲3.4	▲4.4	▲3.0	▲1.6	▲6.6	▲0.2	+0.8	▲0.6	+1.4	▲0.6	
オーストラリアドル	0.7913	▲9.8	▲2.4	▲3.7	▲1.5	+0.5	▲6.4	+0.6	▲3.3	▲3.9	+1.4	+0.2	
韓国ウォン	1077.66	▲0.1	+2.6	+0.2	▲2.0	+1.8	▲4.3	▲1.4	▲3.7	+1.7	+2.0	+0.5	
台湾ドル	31.260	▲3.4	+1.6	+0.7	▲0.6	+0.6	▲1.8	▲0.2	▲1.8	▲2.1	▲0.3	+1.4	
シンガポールドル	1.3454	▲5.2	▲1.5	▲1.4	▲0.1	▲0.1	▲2.2	▲0.8	▲1.4	▲1.7	▲0.2	+0.5	
タイバーツ	32.55	+1.0	+1.1	▲0.1	+0.8	+0.8	▲1.5	▲0.5	▲0.8	▲0.1	+0.3	+1.0	
インドネシアルピア	12465	▲2.5	+0.6	+1.1	+2.4	▲1.1	▲4.2	+1.1	▲1.1	▲1.9	▲0.5	▲0.2	
インドルピー	61.44	+1.2	+3.2	+0.3	▲1.4	+0.5	▲2.2	+0.8	▲1.4	▲1.5	+1.8	+0.7	
中国人民幣元	6.231	▲2.9	▲0.10	▲0.40	+0.49	+0.47	+0.11	+0.40	▲0.49	▲1.01	+0.03	▲0.03	

(注) 為替レートは全て対ドルレート。ただし、ユーロ、ポンド、豪ドル、NZドルは当該通貨から見たドル建て。
「変化率」は、直近値までの変化率。すべてプラスは当該通貨の増価を示す。
「過去の動き」は当該期間の変化率(例：4週前=4週間前の週間変化率、6カ月前=6カ月前の月間変化率)を示す。
直近値以外の単位は%。



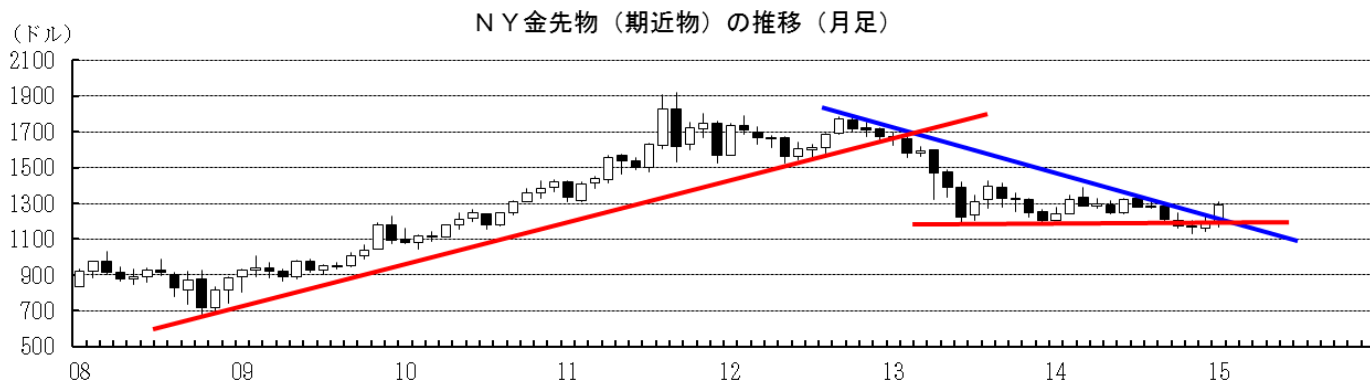
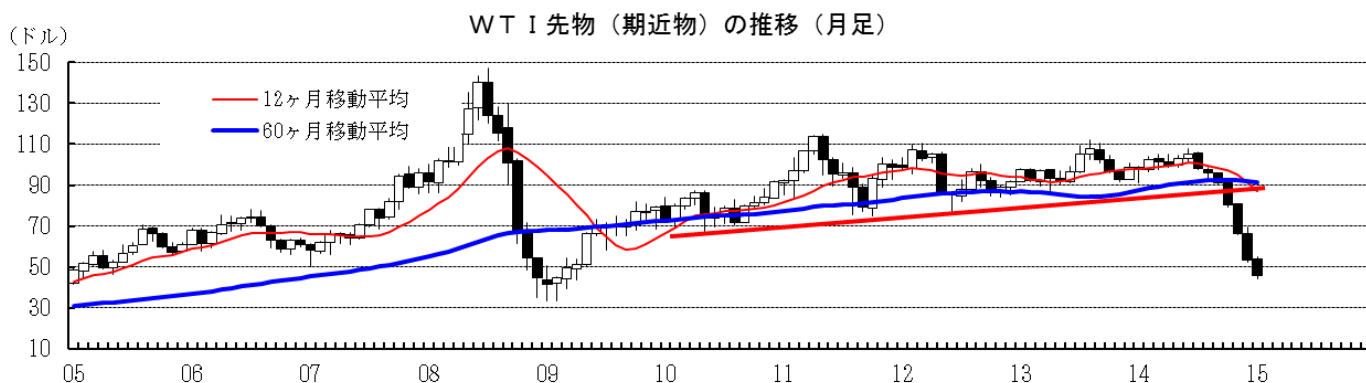
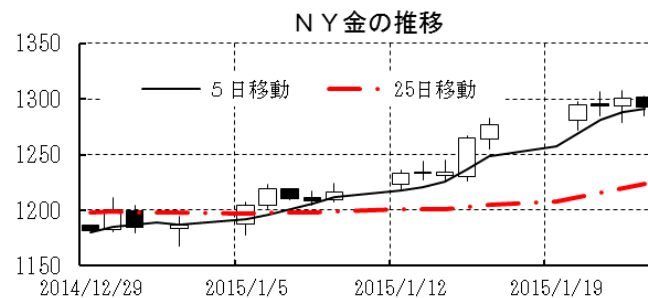
本資料は情報提供を目的として作成されたものであり、投資勧誘を目的としたものではありません。作成時点で、第一生命経済研究所経済調査部が信ずるに足ると判断した情報に基づき作成していますが、その正確性、完全性に対する責任は負いません。見直しは予告なく変更されることがあります。また、記載された内容は、第一生命ないしはその関連会社の投資方針と常に整合的であるとは限りません。

[商品]	直近値	直近までの変化率			過去の動き							
		1年前～	1月前～	前週末～	月間					週間		
					6カ月前	5カ月前	4カ月前	3カ月前	2カ月前	1カ月前	3週前	2週前
WT I	45.59	▲53.2	▲20.2	▲6.4	▲6.8	▲2.3	▲5.0	▲11.6	▲17.9	▲19.5	▲8.2	+0.7
北海ブレント	48.79	▲54.6	▲20.9	▲2.8	▲5.6	▲2.7	▲8.3	▲9.3	▲18.3	▲18.3	▲11.2	+0.1
ドバイ	44.89	▲57.2	▲20.5	▲1.4	▲4.8	▲2.7	▲5.5	▲12.8	▲18.4	▲20.7	▲11.7	▲3.9
OPECバスケット	43.05	▲59.4	▲24.3	▲0.8	▲4.6	▲3.5	▲5.8	▲13.0	▲14.7	▲25.6	▲12.9	▲4.0
金 (NY)	1292.6	+2.4	+9.7	+1.2	▲3.1	+0.4	▲5.9	▲3.2	+0.3	+0.8	+2.5	+5.0
銅 (LDN)	5,520	▲23.4	▲12.8	▲3.4	+1.4	▲1.9	▲4.5	+0.4	▲5.1	▲0.8	▲2.6	▲6.2
アルミ (LDN)	1,831	+3.9	▲2.0	▲0.8	+5.1	+5.5	▲6.5	+4.0	▲1.7	▲7.6	▲1.2	+1.9
鉛 (LDN)	1,846	▲14.3	▲0.8	▲0.2	+2.4	+0.7	▲6.3	▲4.3	+0.9	▲8.4	+0.0	▲1.1
ニッケル (LDN)	14,350	▲2.2	▲7.1	▲2.9	▲2.8	+1.6	▲13.2	▲3.2	+3.1	▲6.9	+3.2	▲3.4
スズ (LDN)	19,475	▲11.6	+5.9	+0.5	+1.4	▲4.3	▲7.2	▲3.1	+2.9	▲4.2	▲0.5	▲0.9
銀 (NY、現物)	18.31	▲8.6	+16.2	+2.8	▲3.0	▲4.5	▲12.8	▲4.8	▲4.3	+1.6	+4.8	+7.9
プラチナ (NY、現物)	1,268	▲13.0	+6.3	+0.1	▲1.7	▲2.6	▲8.6	▲4.8	▲2.9	+0.5	+2.5	+2.9
小麦 (シカゴ)	530.00	▲7.0	▲16.6	▲0.5	▲6.1	+3.8	▲13.2	+11.5	+8.4	+2.2	▲3.0	▲5.5
大豆 (シカゴ)	331.50	▲20.8	▲10.7	+1.6	▲14.6	+12.3	▲30.7	+27.7	+0.5	▲6.8	+2.0	▲10.3
コーン (シカゴ)	386.75	▲9.8	▲6.6	▲0.1	▲15.9	+0.6	▲10.7	+17.5	▲0.3	+5.7	+1.1	▲3.3
CRB	216.61	▲23.0	▲8.5	▲3.4	▲5.9	▲0.6	▲4.9	▲2.4	▲6.5	▲9.6	▲1.2	▲0.6
JOC	103.02	▲18.8	▲5.6	▲0.7	+1.0	▲0.8	▲4.5	▲2.8	▲2.8	▲8.9	▲1.5	▲1.3

(注) 「変化率」は、直近値までの変化率。プラスは商品価格の上昇を示す。

「過去の動き」は当該期間の変化率(例: 4週前=4週間前の週間変化率、6カ月前=6カ月前の月間変化率)を示す。

直近値以外の単位は%。



本資料は情報提供を目的として作成されたものであり、投資勧誘を目的としたものではありません。作成時点で、第一生命経済研究所経済調査部が信ずるに足ると判断した情報に基づき作成していますが、その正確性、完全性に対する責任は負いません。見直しは予告なく変更されることがあります。また、記載された内容は、第一生命ないしはその関連会社の投資方針と常に整合的であるとは限りません。