

# Market Watching

市場レポート

テーマ: Weekly Market Report (2015年1月19日～)  
～ECB、量的緩和の規模や内容が肝心～

発表日: 2015年1月19日 (月)

第一生命経済研究所 経済調査部  
担当 嵐峰 義清 (03-5221-4521)

## 今週のスケジュール

### 今週の経済指標・イベント・注目材料

発表日	国	指標・イベント	注目度	コンセンサス	レンジ	前回	備考
1月19日(月)	日本	—					
	欧州	—					
	米国	休場					
1月20日(火)	日本	5年債入札	★				
	欧州	独ZEW景況指数(1月)・期待指数	★	+40.0	+29.7～+55.0	+34.9	
	米国	大統領一般教書演説	★				
	他	中国実質GDP(10-12月)	★★★★	+7.2%	+6.9～+7.5%	+7.3%	前年同期比
		中国小売売上高(12月)	★★	+11.8%	+11.0～+12.2%	+11.7%	前年同月比
		中国鉱工業生産(12月)	★★★★	+7.4%	+6.9～+8.0%	+7.2%	前年同月比
		トルコ中銀政策金利発表	★	8.25%	7.75～8.25%	8.25%	1週間物レボ金利
	IMF世界経済見通し	★					
1月21日(水)	日本	日銀金融政策決定会合(20日～)	★★				
		日銀総裁記者会見	★★★				
	欧州	英金融政策決定会合議事録					
	米国	住宅着工(12月)	★	104.0	100.0～110.0	102.8	万戸
	他	ブラジル金融政策委員会 ダボス会議(～24日)	★	12.25%	12.00～12.25%	11.75%	
1月22日(木)	日本	金融経済月報					
		20年債入札	★				
	欧州	ECB理事会	★★★★	0.05%	0.05%	0.05%	政策金利水準
		ドラギECB総裁記者会見	★★★★				
	米国	連邦住宅局(FHFA)住宅価格(11月) 10年インフレ連動債入札	★	+0.3%	+0.2～+0.4%	+0.6%	前月比
1月23日(金)	日本	月例経済報告					
		岩田日銀副総裁講演	★★				
	欧州	欧製造業PMI(1月):速報値	★★	51.0	50.4～51.5	50.6	
	米国	中古住宅販売(12月)	★	508	500～525	493	万戸
		景気先行指数(12月)		+0.4%	+0.2～+0.6%	+0.6%	前月比
	他	中国HSBC製造業PMI(1月速報)	★★★★	49.5	49.4～49.9	49.6	
1月24日(土)		—					
1月25日(日)	他	ギリシャ総選挙	★★★★				

(注) 市場コンセンサス、予測レンジは各種バンダー調査に基づく  
注目度は筆者

### 【先週の動き】

先週は、原油価格を中心に引き続き方向感のない荒れた展開が続いた。スイス中銀が、対ユーロでのスイスフランの上限を突然撤廃したことでスイスフランが急騰するなど、予想外の出来事もあった。株は日米などで下落。債券市場では、金利が低下した国が目立った。

### 【今週の動き】

今週は、最大の注目材料はECB理事会。注目されていた司法判断で、国債購入にゴーサインが出たと受け止められており、国債購入を含めた量的緩和政策が導入される見込み。焦点は、国債購入の規模や、購入対象国債など、量的緩和の中身に移っている。市場の期待を大きく裏切らない限り、ユーロ安基調は続こう。このほかでは、中国の経済指標の発表が続くことが注目される。10～12月期のGDP成長率が低めとなった

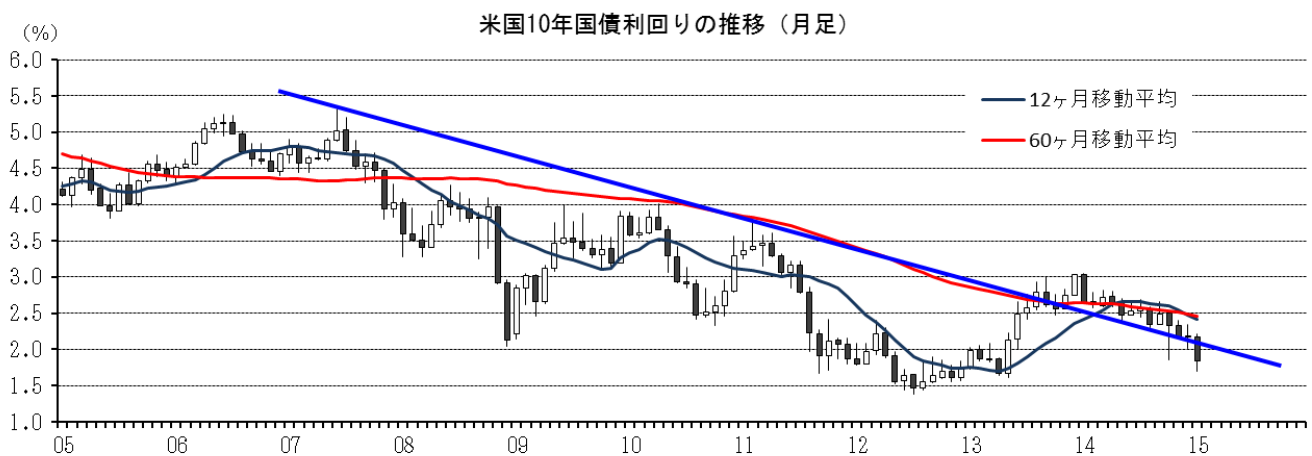
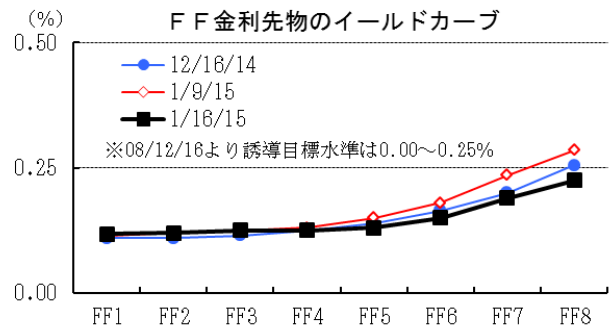
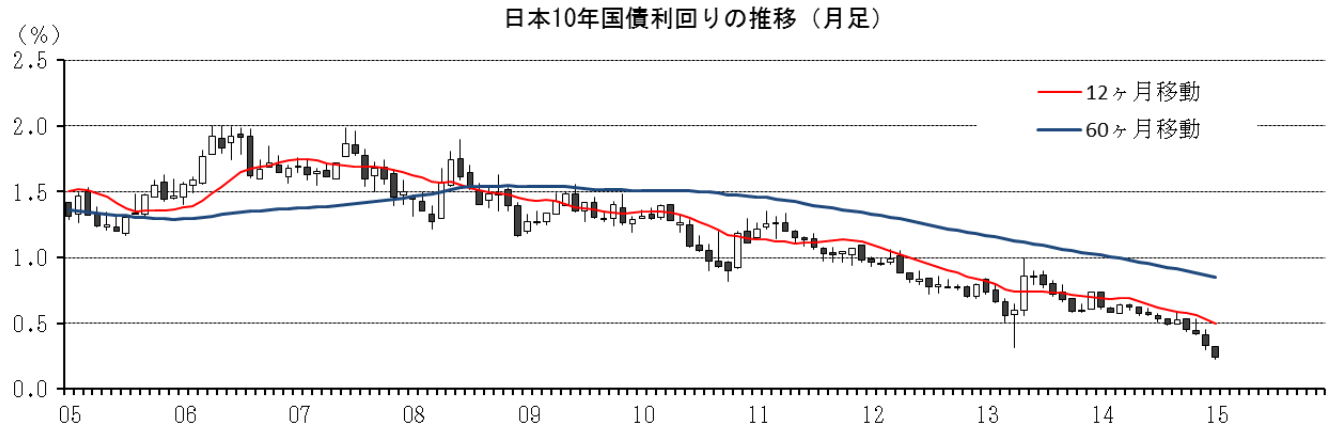
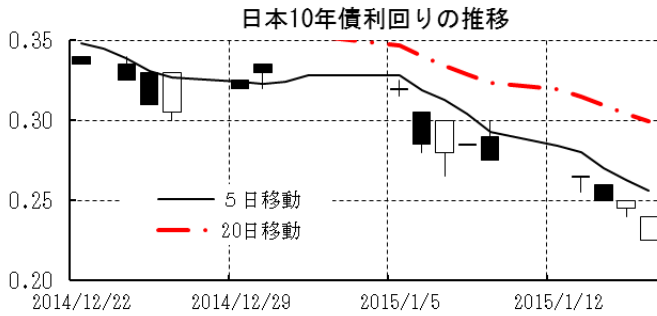
本資料は情報提供を目的として作成されたものであり、投資勧誘を目的としたものではありません。作成時点で、第一生命経済研究所経済調査部が信ずるに足ると判断した情報に基づき作成していますが、その正確性、完全性に対する責任は負いません。見直しは予告なく変更されることがあります。また、記載された内容は、第一生命ないしはその関連会社の投資方針と常に整合的であるとは限りません。

場合、政府による景気対策などが求められることとなろう。一方で、12月や1月の月次統計が強めとなれば、足元の市場の不安定な動きを多少なりとも緩和する材料にはなろう。

[債券市場]

	直近値	直近までの変化率			過去の動き								
		1年前～	1月前～	前週末～	月間					週間			
					6カ月前	5カ月前	4カ月前	3カ月前	2カ月前	1カ月前	3週間前	2週間前	
2年	日本	-0.020	▲11	▲3	+1	▲1	+1	+0	▲4	▲3	▲3	+2	▲1
	米国	0.484	+10	▲7	▲8	+7	▲4	+8	▲8	▲2	+20	▲7	▲10
	イギリス	0.401	▲11	▲5	+0	▲3	▲0	▲1	▲17	▲14	▲7	▲7	▲2
	ドイツ	-0.162	▲34	▲10	▲4	▲0	▲5	▲5	+3	+2	▲7	▲2	▲1
	スペイン	0.347	▲62	▲21	▲6	▲14	▲10	+11	+22	▲14	▲1	▲25	+5
	ポルトガル	0.429	▲207	▲19	▲4	▲15	+9	▲36	+42	▲40	▲8	▲1	+5
	イタリア	0.401	▲60	▲29	▲10	▲12	▲11	▲0	+34	▲21	+5	▲37	+11
	アイルランド	0.065	▲75	+2	+0	▲18	▲3	▲3	+8	▲3	▲4	▲1	+4
	ポーランド	1.629	▲132	▲29	▲9	▲2	▲30	▲19	▲30	+7	+2	▲1	▲5
	カナダ	0.874	▲17	▲8	▲7	▲1	+1	+2	▲10	▲3	+2	▲6	▲5
	オーストラリア	2.125	▲60	▲11	▲7	+6	▲6	+5	▲6	▲11	▲24	▲6	▲2
	韓国	2.005	▲79	▲10	▲3	▲20	▲1	▲20	▲14	▲7	+6	▲3	▲8
タイ	2.059	▲35	▲2	+2	+2	▲3	▲8	▲7	▲20	▲1	▲6	▲6	
10年	日本	0.240	▲43	▲11	▲4	▲3	▲4	+4	▲8	▲3	▲9	+0	▲6
	米国	1.837	▲100	▲22	▲11	+3	▲21	+15	▲15	▲17	+1	▲14	▲17
	イギリス	1.534	▲128	▲24	▲7	▲7	▲23	+6	▲18	▲32	▲17	▲16	▲12
	ドイツ	0.454	▲133	▲14	+3	▲9	▲27	+6	▲11	▲14	▲16	▲9	▲8
	ギリシャ	9.356	+153	+29	▲79	+7	▲21	+81	+142	+29	+140	+75	+89
	スペイン	1.502	▲223	▲30	▲22	▲16	▲28	▲9	▲6	▲18	▲28	▲23	+23
	ポルトガル	2.530	▲277	▲39	▲11	▲4	▲39	▲6	+5	▲37	▲16	▲30	+23
	イタリア	1.658	▲218	▲35	▲22	▲15	▲26	▲10	+1	▲31	▲14	▲24	+14
	アイルランド	1.227	▲225	▲9	▲16	▲15	▲43	▲13	+6	▲34	▲13	▲11	+22
	ポーランド	2.278	▲209	▲38	▲5	▲4	▲29	▲6	▲51	▲16	+14	▲5	▲13
	カナダ	1.537	▲99	▲21	▲12	▲8	▲16	+15	▲10	▲19	▲7	▲17	▲9
	オーストラリア	2.559	▲162	▲22	▲16	▲4	▲21	+19	▲20	▲26	▲29	▲0	▲15
韓国	2.345	▲130	▲32	▲19	▲12	▲2	▲18	▲20	▲6	+2	+1	▲12	
タイ	2.437	▲155	▲36	▲3	▲10	▲4	▲12	▲22	▲3	▲58	▲10	▲26	
長短スプレッド	日本	+26.0	▲32	▲9	▲5	▲3	▲5	+3	▲3	▲1	▲6	▲2	▲5
	米国	+135.3	▲111	▲15	▲3	▲4	▲18	+7	▲8	▲15	▲19	▲6	▲6
	イギリス	+113.3	▲117	▲19	▲7	▲4	▲23	+7	▲1	▲18	▲10	▲10	▲10
	ドイツ	+61.6	▲99	▲4	+8	▲9	▲21	+11	▲13	▲17	▲9	▲7	▲7
	スペイン	+115.5	▲161	▲9	▲16	▲2	▲18	▲20	▲28	▲5	▲27	+2	+18
	ポルトガル	+210.1	▲70	▲20	▲7	+11	▲47	+30	▲37	+2	▲8	▲29	+17
	イタリア	+125.7	▲159	▲7	▲12	▲3	▲15	▲10	▲32	▲10	▲19	+13	+3
	ポーランド	+64.9	▲77	▲9	+4	▲2	+1	+13	▲21	▲22	+11	▲5	▲8
	カナダ	+66.3	▲82	▲13	▲4	▲7	▲17	+13	+0	▲16	▲9	▲11	▲4
	オーストラリア	+43.4	▲102	▲11	▲10	▲10	▲15	+14	▲13	▲15	▲5	+6	▲13
	韓国	+34.0	▲52	▲21	▲17	+8	▲1	+2	▲6	+0	▲4	+4	▲4
	タイ	+37.8	▲121	▲34	▲5	▲12	▲1	▲4	▲15	+17	▲57	▲4	▲20

(注) 「変化幅」は、直近値までの変化幅。プラスは金利の上昇を示す。  
「過去の動き」は当該期間の変化幅(例：4週間前=4週間前の週間変化幅、6カ月前=6カ月前の月間変化幅)を示す。  
直近値の単位は%、ただし長短スプレッドはbp。直近値以外の単位はbp。



本資料は情報提供を目的として作成されたものであり、投資勧誘を目的としたものではありません。作成時点で、第一生命経済研究所経済調査部が信ずるに足ると判断した情報に基づき作成していますが、その正確性、完全性に対する責任は負いません。見直しは予告なく変更されることがあります。また、記載された内容は、第一生命ないしはその関連会社の投資方針と常に整合的であるとは限りません。

[株式市場]

		直近値	直近までの変化率			過去の動き							
						月間				週間			
			1年前～	1月前～	前週末～	6カ月前	5カ月前	4カ月前	3カ月前	2カ月前	1カ月前	3週前	2週前
日本	日経平均	16864.16	+7.1	+0.6	▲1.9	+3.0	▲1.3	+4.9	+1.5	+6.4	▲0.1	▲2.1	▲1.5
	TOPIX	1363.73	+5.4	+0.8	▲1.2	+2.1	▲0.9	+3.8	+0.6	+5.8	▲0.2	▲1.4	▲1.9
	日経店頭	2341.16	+9.7	+2.3	▲0.8	+2.9	+3.4	+1.4	▲2.7	+4.4	+0.2	+0.7	▲0.1
米国	NYダウ	17511.57	+6.7	+2.6	▲1.3	▲1.6	+3.2	▲0.3	+2.0	+2.5	▲0.0	▲1.2	▲0.5
	S P 500	2019.42	+9.4	+2.4	▲1.2	▲1.5	+3.8	▲1.6	+2.3	+2.5	▲0.4	▲1.5	▲0.7
	ナスダック	4634.38	+9.9	+1.9	▲1.5	▲0.9	+4.8	▲1.9	+3.1	+3.5	▲1.2	▲1.7	▲0.5
	フィラデルフィア半導体	663.86	+22.7	+0.4	▲3.2	▲4.5	+6.2	▲1.1	+0.4	+7.0	+0.2	▲1.5	▲0.2
イギリス	FT 100	6550.27	▲3.9	+3.4	+0.8	▲0.2	+1.3	▲2.9	▲1.2	+2.7	▲2.3	▲0.9	▲0.7
ドイツ	DAX	10167.77	+4.6	+6.3	+5.4	▲4.3	+0.7	+0.0	▲1.6	+7.0	▲1.8	▲1.6	▲1.2
欧州	ダウ欧州50	3100.42	+4.7	+7.1	+4.9	▲1.2	+2.2	+0.7	▲2.3	+2.6	▲2.3	▲0.9	▲1.2
ポーランド	ワルシャワWIG	50300.33	▲1.9	▲0.8	▲3.4	▲3.7	+3.7	+5.8	▲1.7	▲1.3	▲3.4	▲0.3	+1.3
ロシア	RT	769.80	▲45.0	+22.4	▲1.6	▲10.7	▲2.4	▲5.6	▲2.9	▲10.7	▲18.8	▲4.6	▲1.0
メキシコ	ボルサ	41402.01	▲1.8	+2.9	▲2.3	+2.5	+4.1	▲1.4	+0.1	▲1.9	▲2.4	▲2.1	+0.6
ブラジル	ボベスパ	49016.52	▲1.4	+4.3	+0.4	+5.0	+9.8	▲11.7	+0.9	+0.1	▲8.5	▲3.3	+0.7
アルゼンチン	メルバル	8658.96	+48.4	+12.9	+2.4	+3.8	+19.9	+27.8	▲12.2	▲11.0	▲12.5	+3.5	▲2.4
オーストラリア	AS 200	5299.24	▲0.2	+2.9	▲3.0	+4.4	▲0.1	▲5.9	+4.4	▲3.9	+1.8	+0.8	+0.5
香港	ハンセン	24103.52	+4.9	+6.3	+0.8	+6.8	▲0.1	▲7.3	+4.6	▲0.0	▲1.6	+2.2	+0.3
韓国	総合	1888.13	▲3.5	▲0.8	▲1.9	+3.7	▲0.4	▲2.3	▲2.8	+0.8	▲3.3	▲1.1	▲0.1
台湾	加権	9138.29	+6.1	+2.1	▲0.8	▲0.8	+1.3	▲5.0	+0.1	+2.4	+1.3	+1.0	▲1.0
タイ	SET	1517.74	+16.6	+3.8	▲0.8	+1.1	+3.9	+1.5	▲0.1	+0.6	▲6.0	▲0.8	+2.1
インド	ムンバイSENSEX30	28121.89	+32.2	+5.0	+2.4	+1.9	+2.9	▲0.0	+4.6	+3.0	▲4.2	+2.4	▲1.5
中国	上海総合	3376.50	+66.8	+11.7	+2.8	+7.5	+0.7	+6.3	+2.6	+10.9	+20.6	+2.4	+1.6
UAE	ドバイ金融市場	3842.60	+6.5	+24.6	+1.8	+22.6	+4.8	▲0.4	▲9.9	▲1.1	▲16.0	▲2.9	+0.0

(注) 「変化率」は、直近値までの変化率。プラスは株価の上昇を示す。

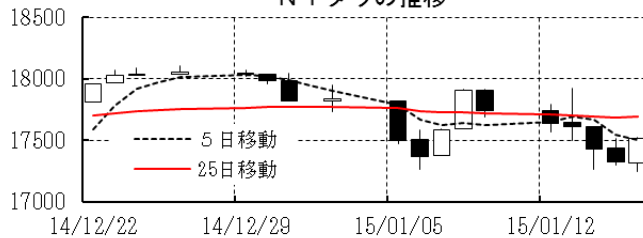
「過去の動き」は当該期間の変化率(例: 4週前=4週間前の週間変化率、6カ月前=6カ月前の月間変化率)を示す。

直近値以外の単位は%。

日経平均の推移



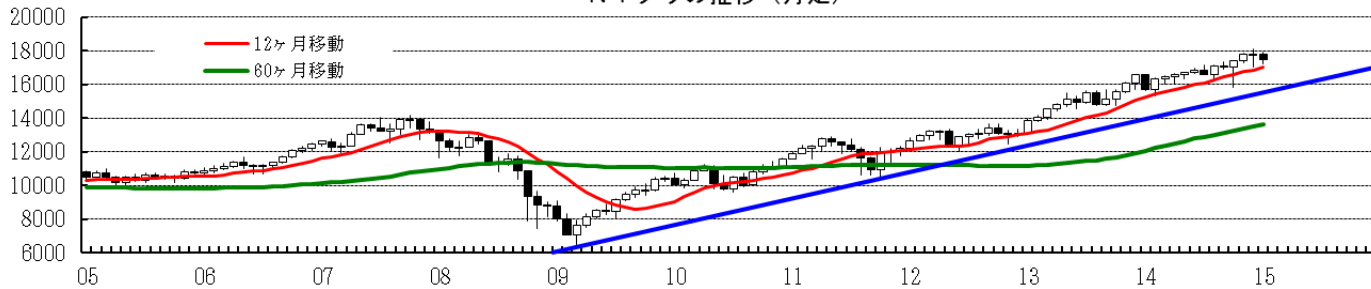
NYダウの推移



日経平均の推移 (月足)



NYダウの推移 (月足)



本資料は情報提供を目的として作成されたものであり、投資勧誘を目的としたものではありません。作成時点で、第一生命経済研究所経済調査部が信ずるに足ると判断した情報に基づき作成していますが、その正確性、完全性に対する責任は負いません。見直しは予告なく変更されることがあります。また、記載された内容は、第一生命ないしはその関連会社の投資方針と常に整合的であるとは限りません。

[為替]

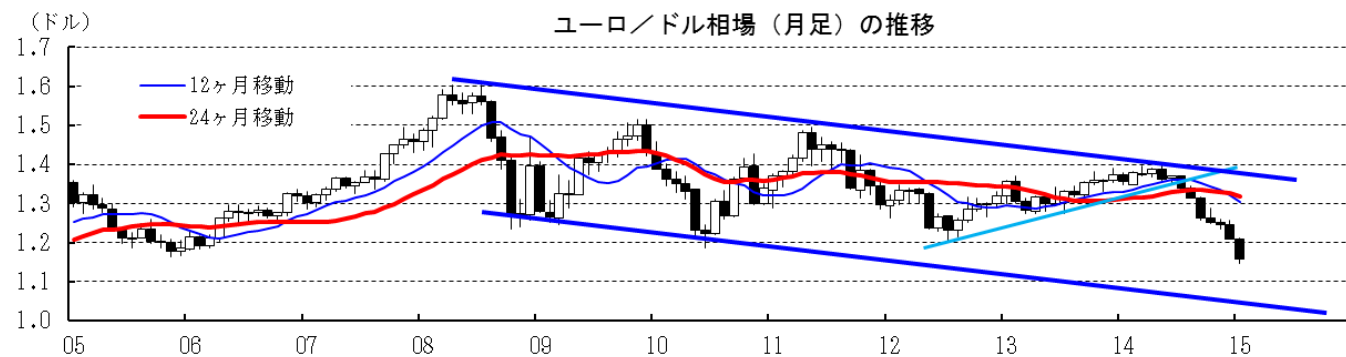
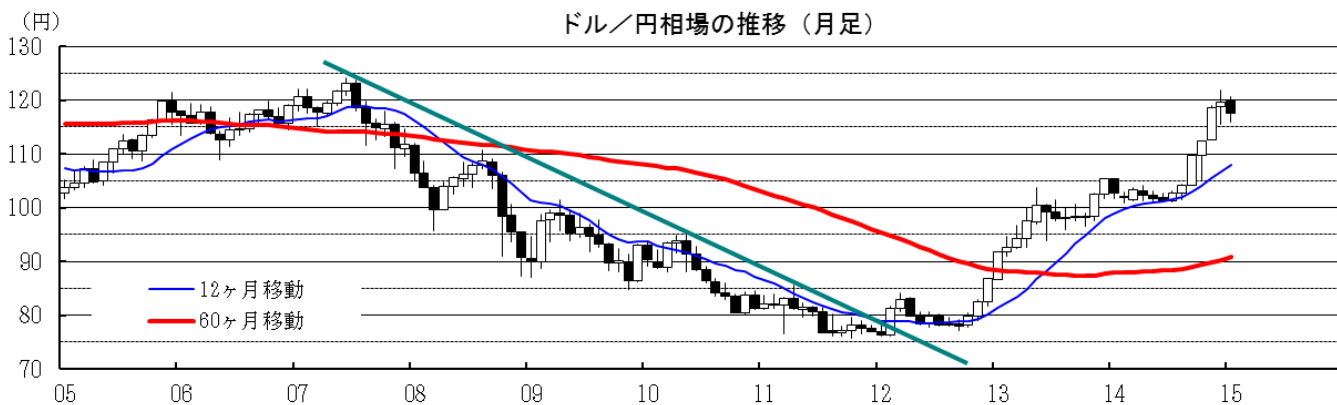
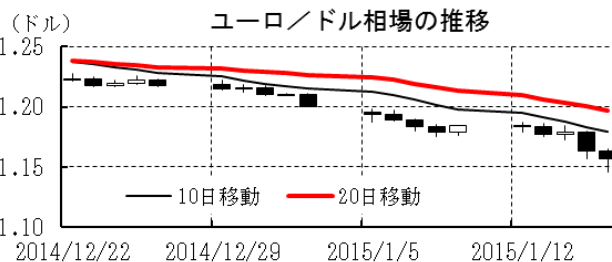
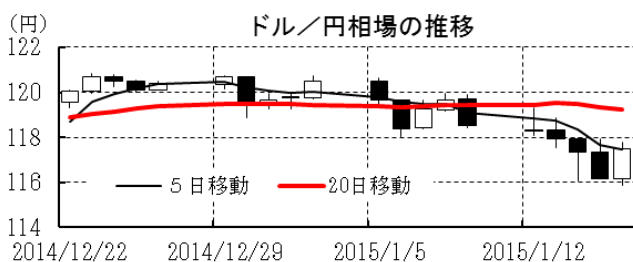
	直近値	直近までの変化率			過去の動き							
		1年前～	1月前～	前週末～	月間					週間		
					6カ月前	5カ月前	4カ月前	3カ月前	2カ月前	1カ月前	3週前	2週前
日本円	117.51	▲12.6	▲0.9	+0.8	▲1.5	▲1.3	▲5.3	▲2.4	▲5.6	▲0.9	▲0.1	+1.6
ユーロ	1.1568	▲15.1	▲7.5	▲2.3	▲2.2	▲1.9	▲3.8	▲0.8	▲0.6	▲2.8	▲1.5	▲1.3
イギリスポンド	1.5150	▲7.4	▲3.8	▲0.1	▲1.3	▲1.7	▲2.3	▲1.3	▲2.2	▲0.4	▲1.5	▲1.1
スイスフラン	0.8597	+5.0	+10.4	+15.3	▲2.5	▲1.1	▲4.0	▲0.8	▲0.3	▲3.0	▲1.4	▲1.3
ポーランドズロチ	3.7213	▲21.6	▲10.4	▲3.3	▲2.7	▲2.7	▲3.2	▲2.0	+0.6	▲5.5	+0.1	▲0.4
ロシアルーブル	65.300	▲95.5	+4.6	▲5.0	▲5.1	▲3.7	▲6.9	▲8.7	▲17.2	▲15.1	▲9.8	▲5.8
カナダドル	1.1986	▲9.7	▲3.1	▲1.0	▲2.2	+0.2	▲2.9	▲0.6	▲1.3	▲1.8	▲1.3	▲0.7
メキシコペソ	14.562	▲9.7	+1.3	+0.3	▲1.9	+1.0	▲2.6	▲0.5	▲3.2	▲6.0	▲0.8	+1.6
ブラジルリアル	2.621	▲10.9	+4.2	+0.6	▲2.4	+1.4	▲9.3	▲1.0	▲3.9	▲3.2	▲0.9	+2.1
アルゼンチンペソ	8.607	▲27.1	▲0.7	▲0.2	▲1.0	▲2.3	▲0.4	▲0.8	▲0.3	+0.7	▲0.1	▲0.4
NZドル	0.779	▲6.8	▲0.1	▲0.6	▲3.0	▲1.6	▲6.6	▲0.2	+0.8	▲0.6	▲0.5	+1.4
オーストラリアドル	0.8221	▲6.8	+0.0	+0.2	▲1.5	+0.5	▲6.4	+0.6	▲3.3	▲3.9	▲0.4	+1.4
韓国ウォン	1079.67	▲1.5	+0.1	+0.5	▲2.0	+1.8	▲4.3	▲1.4	▲3.7	+1.7	▲0.1	+2.0
台湾ドル	31.466	▲4.5	▲0.7	+1.4	▲0.6	+0.6	▲1.8	▲0.2	▲1.8	▲2.1	▲0.2	▲0.3
シンガポールドル	1.3269	▲4.4	▲1.9	+0.5	▲0.1	▲0.1	▲2.2	▲0.8	▲1.4	▲1.7	▲0.6	▲0.2
タイバーツ	32.54	+0.7	+1.3	+1.0	+0.8	+0.8	▲1.5	▲0.5	▲0.8	▲0.1	▲0.2	+0.3
インドネシアルピア	12603	▲4.0	+1.0	▲0.2	+2.4	▲1.1	▲4.2	+1.1	▲1.1	▲1.9	▲0.7	▲0.5
インドルピー	61.63	▲0.4	+3.4	+0.7	▲1.4	+0.5	▲2.2	+0.8	▲1.4	▲1.5	+0.7	+1.8
中国人民幣元	6.206	▲2.5	▲0.27	▲0.03	+0.49	+0.47	+0.11	+0.40	▲0.49	▲1.01	+0.34	+0.03

(注) 為替レートは全て対ドルレート。ただし、ユーロ、ポンド、豪ドル、NZドルは当該通貨から見たドル建て。

「変化率」は、直近値までの変化率。すべてプラスは当該通貨の増価を示す。

「過去の動き」は当該期間の変化率(例：4週前=4週間前の週間変化率、6カ月前=6カ月前の月間変化率)を示す。

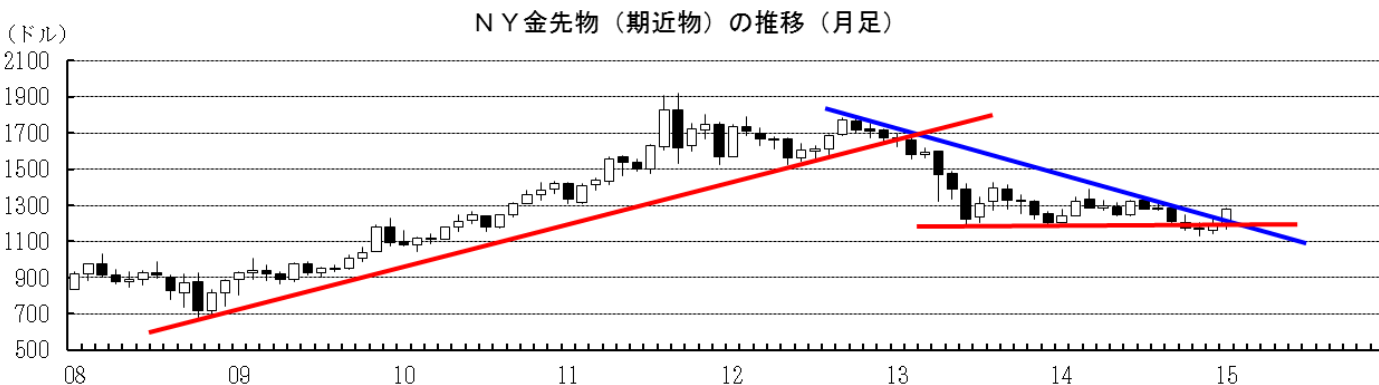
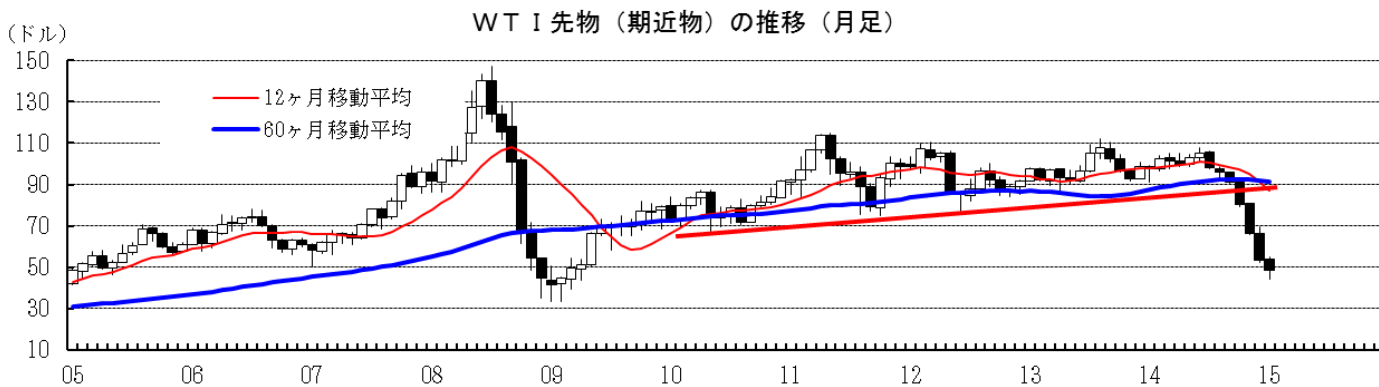
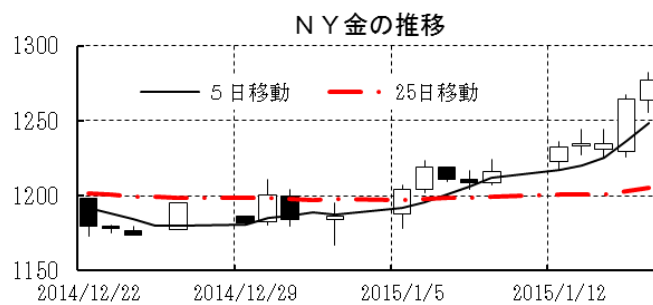
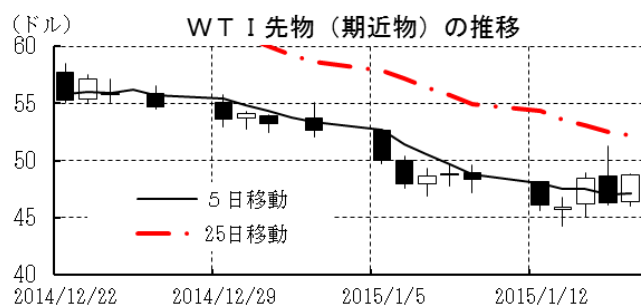
直近値以外の単位は%。



本資料は情報提供を目的として作成されたものであり、投資勧誘を目的としたものではありません。作成時点で、第一生命経済研究所経済調査部が信ずるに足ると判断した情報に基づき作成していますが、その正確性、完全性に対する責任は負いません。見直しは予告なく変更されることがあります。また、記載された内容は、第一生命ないしはその関連会社の投資方針と常に整合的であるとは限りません。

[商品]	直近値	直近までの変化率			過去の動き							
		1年前～	1月前～	前週末～	月間					週間		
					6カ月前	5カ月前	4カ月前	3カ月前	2カ月前	1カ月前	3週前	2週前
WT I	48.69	▲48.2	▲12.9	+0.7	▲6.8	▲2.3	▲5.0	▲11.6	▲17.9	▲19.5	▲3.7	▲8.2
北海ブレント	50.17	▲53.2	▲16.4	+0.1	▲5.6	▲2.7	▲8.3	▲9.3	▲18.3	▲18.3	▲5.1	▲11.2
ドバイ	45.54	▲55.7	▲18.1	▲3.9	▲4.8	▲2.7	▲5.5	▲12.8	▲18.4	▲20.7	▲5.8	▲11.7
OPECバスケット	43.14	▲58.7	▲22.8	▲4.5	▲4.6	▲3.5	▲5.8	▲13.0	▲14.7	▲25.6	▲7.4	▲12.9
金 (NY)	1276.9	+3.0	+7.0	+5.0	▲3.1	+0.4	▲5.9	▲3.2	+0.3	+0.8	▲0.8	+2.5
銅 (LDN)	5,715	▲21.8	▲10.2	▲6.2	+1.4	▲1.9	▲4.5	+0.4	▲5.1	▲0.8	▲0.7	▲2.6
アルミ (LDN)	1,845	+2.6	▲3.2	+1.9	+5.1	+5.5	▲6.5	+4.0	▲1.7	▲7.6	▲1.6	▲1.2
鉛 (LDN)	1,850	▲15.8	▲3.6	▲1.1	+2.4	+0.7	▲6.3	▲4.3	+0.9	▲8.4	+0.4	+0.0
ニッケル (LDN)	14,780	+0.6	▲7.6	▲3.4	▲2.8	+1.6	▲13.2	▲3.2	+3.1	▲6.9	▲3.3	+3.2
スズ (LDN)	19,375	▲13.6	▲3.3	▲0.9	+1.4	▲4.3	▲7.2	▲3.1	+2.9	▲4.2	+3.1	▲0.5
銀 (NY、現物)	17.81	▲11.4	+13.2	+7.9	▲3.0	▲4.5	▲12.8	▲4.8	▲4.3	+1.6	▲2.0	+4.8
プラチナ (NY、現物)	1,267	▲11.6	+5.8	+2.9	▲1.7	▲2.6	▲8.6	▲4.8	▲2.9	+0.5	▲1.2	+2.5
小麦 (シカゴ)	532.75	▲7.0	▲14.5	▲5.5	▲6.1	+3.8	▲13.2	+11.5	+8.4	+2.2	▲4.8	▲3.0
大豆 (シカゴ)	326.20	▲24.5	▲8.5	▲10.3	▲14.6	+12.3	▲30.7	+27.7	+0.5	▲6.8	▲6.1	+2.0
コーン (シカゴ)	387.00	▲9.6	▲4.7	▲3.3	▲15.9	+0.6	▲10.7	+17.5	▲0.3	+5.7	▲4.6	+1.1
CRB	224.24	▲19.5	▲6.1	▲0.6	▲5.9	▲0.6	▲4.9	▲2.4	▲6.5	▲9.6	▲2.7	▲1.2
JOC	103.72	▲17.7	▲7.0	▲1.3	+1.0	▲0.8	▲4.5	▲2.8	▲2.8	▲8.9	+0.5	▲1.5

(注) 「変化率」は、直近値までの変化率。プラスは商品価格の上昇を示す。  
「過去の動き」は当該期間の変化率(例：4週前=4週間前の週間変化率、6カ月前=6カ月前の月間変化率)を示す。  
直近値以外の単位は%。



本資料は情報提供を目的として作成されたものであり、投資勧誘を目的としたものではありません。作成時点で、第一生命経済研究所経済調査部が信ずるに足ると判断した情報に基づき作成していますが、その正確性、完全性に対する責任は負いません。見直しは予告なく変更されることがあります。また、記載された内容は、第一生命ないしはその関連会社の投資方針と常に整合的であるとは限りません。