

# Market Watching

市場レポート

テーマ: Weekly Market Report (2015年1月12日～)  
～強気になれる材料は何処に～

発表日: 2015年1月13日 (火)

第一生命経済研究所 経済調査部  
担当 巖峰 義清 (03-5221-4521)

## 今週のスケジュール

### 今週の経済指標・イベント・注目材料

発表日	国	指標・イベント	注目度	コンセンサス	レンジ	前回	備考
1月12日(月)	日本	祝日					
	欧州	—					
1月13日(火)	米国	3年債入札	★				
	日本	国際収支(11月)・経常収支	★	+1,395	▲10～+6,500	+8,334	億円・未季調
		景気ウォッチャー(12月)・現状判断D I	★			41.5	
	欧州	英消費者物価(12月)		+0.7%	+0.2～+0.9%	+1.0%	前年比
	米国	財政収支(12月)		+240	+170～+310	▲568	億ドル
		10年債入札	★				
		ミネアポリス連銀総裁講演					
1月14日(水)	他	中国貿易統計(12月)・輸出	★★	+5.9%	+1.3～+11.0	+4.7%	前年同月比
		・輸入	★	▲6.3%	▲10.0～+1.8%	▲6.7%	前年同月比
	日本	30年債入札	★				
1月15日(木)	欧州	欧鋳工業生産(11月)		0.0%	▲0.7～+0.4%	+0.1%	前月比
		ECB国債購入策について欧州司法裁判所意見表明	★★★★				
	米国	小売売上高(12月)	★★★★	+0.1%	▲0.4～+0.5%	+0.7%	前月比
		同除自動車	★	+0.2%	▲0.4～+0.3%	+0.5%	前月比
		輸入物価(12月)		▲2.6%	▲4.3～▲1.4%	▲1.5%	前月比
		企業在庫(11月)		+0.2%	+0.1～+0.7%	+0.2%	前月比
		ページブック	★★★★				
		30年債入札	★				
		フィラデルフィア連銀総裁講演					
	日本	企業物価指数(12月)・国内		▲0.3%	▲0.7～+0.2%	▲0.2%	前月比
	機械受注(11月):除船電・民需	★★	+4.6%	▲3.0～+8.7%	▲6.4%	前月比	
	日銀全国支店長会議						
	黒田日銀総裁挨拶	★					
1月16日(金)	欧州	—					
	米国	生産者物価(11月)・最終財		▲0.4%	▲1.0～▲0.1%	▲0.2%	前月比
		同コア		+0.1%	▲0.1～+0.1%	0.0%	前月比
		フィラデルフィア連銀景況指数(1月)	★	+20.0	+8.0～+29.5	+24.5	
		NY連銀製造業景況指数(1月)	★	+5.0	0.0～+6.0	▲4.0	
1月17日(土)	日本	第3次産業活動指数(11月)		+0.2%	▲0.5～+1.0%	▲0.2%	前月比
	欧州	欧消費者物価(12月):確定値	★	▲0.1%	▲0.2～▲0.1%	▲0.2%	前年比
	米国	鋳工業生産(12月)	★	+0.1%	▲0.3～+0.4%	+1.3%	前月比
		消費者物価(12月)		▲0.3%	▲0.5～+0.1%	▲0.3%	前月比
		同コア	★	+0.1%	+0.1～+0.3%	+0.1%	前月比
		ミシガン大学消費者センチメント(1月速報)	★	94.1	92.5～95.5	93.6	
		セントルイス連銀総裁講演					
1月18日(日)		—					

(注) 市場コンセンサス、予測レンジは各種バンダー調査に基づく  
注目度は筆者

### 【先週の動き】

先週は、日米欧などの主要国を中心に株価は下落した一方、金利は低下した。引き続き、原油価格の下落基調が続いたことが背景。ただし、新興国株価は南米やアジアなどを含めまちまちで、前週末水準を上回って越えた国も目立った。欧州では、ギリシャ問題やユーロ圏内の物価が前年対比下落に転じたことによる量的緩和政策への移行期待などを背景に、ユーロ安が進んだ。

本資料は情報提供を目的として作成されたものであり、投資勧誘を目的としたものではありません。作成時点で、第一生命経済研究所経済調査部が信ずるに足ると判断した情報に基づき作成していますが、その正確性、完全性に対する責任は負いません。見直しは予告なく変更されることがあります。また、記載された内容は、第一生命ないしはその関連会社の投資方針と常に整合的であるとは限りません。

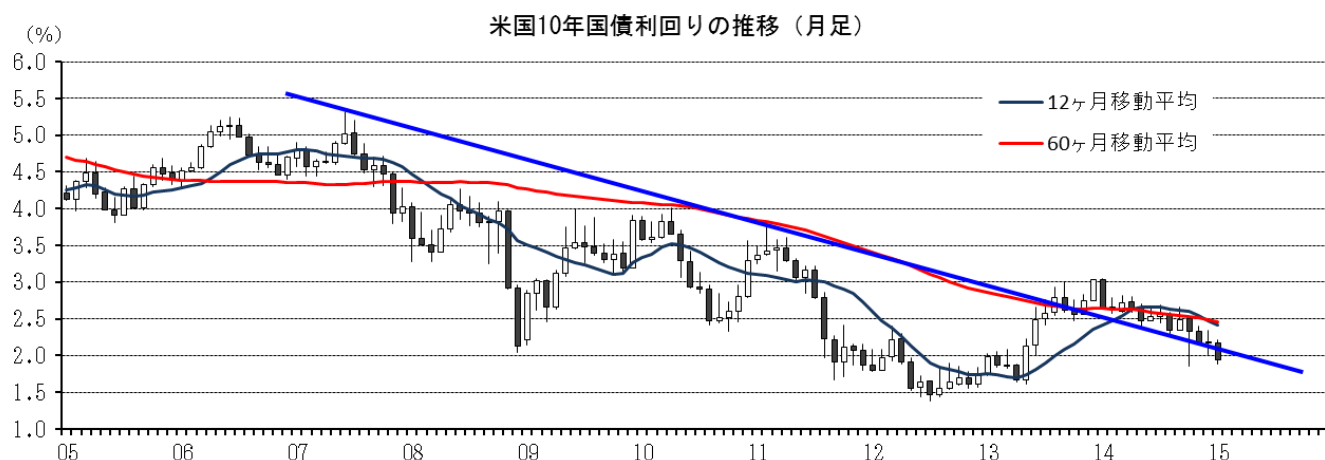
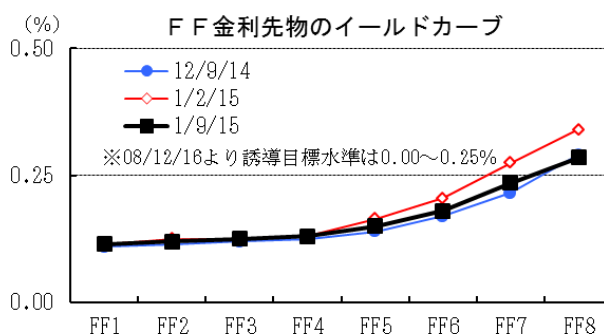
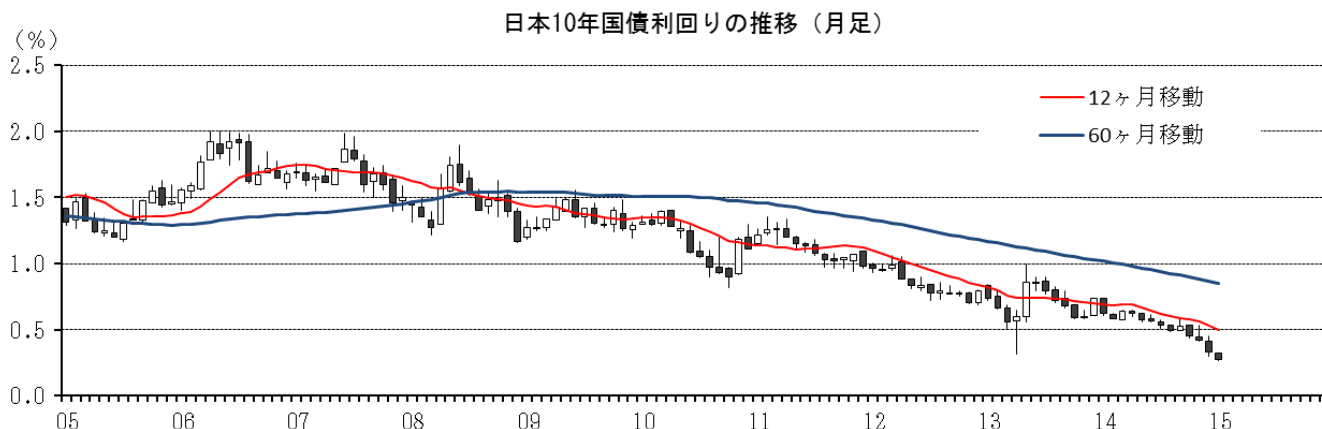
【今週の動き】

今週は、引き続き原油価格の動向などに振り回される展開が続こう。米経済指標は、総じて良好な内容だったものの、雇用統計では時間あたり賃金が予想外の前月対比マイナスとなったことから、米景気に対してやや不安な見方は残存している。世界経済に対して強気になりきれない状況で、ベネズエラなど一部産油国に対する不安感が強い中では、リスクに傾斜しきれない市場環境が続く見通し。注目されるのは中国貿易統計や米小売売上高。市場予想を上回るようであれば、株などは買い戻しの動きがやや強まろう。

[債券市場]		直近値	直近までの変化率			過去の動き							
			1年前～	1月前～	前週末～	月間					週間		
						6カ月前	5カ月前	4カ月前	3カ月前	2カ月前	1カ月前	3週間前	2週間前
2年	日本	-0.031	▲12	▲3	▲1	▲1	+1	+0	▲4	▲3	▲3	+0	+2
	米国	0.561	+13	▲5	▲10	+7	▲4	+8	▲8	▲2	+20	+10	▲7
	イギリス	0.401	▲17	▲11	▲2	▲3	▲0	▲1	▲17	▲14	▲7	+1	▲7
	ドイツ	-0.119	▲33	▲8	▲1	▲0	▲5	▲5	+3	+2	▲7	▲1	▲2
	スペイン	0.410	▲60	▲7	+5	▲14	▲10	+11	+22	▲14	▲1	+13	▲25
	ポルトガル	0.468	▲162	▲11	+5	▲15	+9	▲36	+42	▲40	▲8	▲6	▲1
	イタリア	0.503	▲52	▲7	+11	▲12	▲11	▲0	+34	▲21	+5	+17	▲37
	アイルランド	0.065	▲76	+2	+4	▲18	▲3	▲3	+8	▲3	▲4	▲2	▲1
	ポーランド	1.719	▲123	▲20	▲5	▲2	▲30	▲19	▲30	+7	+2	▲4	▲1
	カナダ	0.948	▲15	▲7	▲5	▲1	+1	+2	▲10	▲3	+2	+5	▲6
オーストラリア	2.192	▲67	▲12	▲2	+6	▲6	+5	▲6	▲11	▲24	▲5	▲6	
韓国	2.031	▲76	▲12	▲8	▲20	▲1	▲20	▲14	▲7	+6	▲1	▲3	
タイ	2.043	▲43	▲3	▲6	+2	▲3	▲8	▲7	▲20	▲1	+2	▲6	
10年	日本	0.275	▲43	▲14	▲6	▲3	▲4	+4	▲8	▲3	▲9	▲2	+0
	米国	1.945	▲102	▲27	▲17	+3	▲21	+15	▲15	▲17	+1	+9	▲14
	イギリス	1.600	▲138	▲29	▲12	▲7	▲23	+6	▲18	▲32	▲17	+3	▲16
	ドイツ	0.419	▲150	▲27	▲8	▲9	▲27	+6	▲11	▲14	▲16	▲0	▲9
	ギリシャ	10.142	+243	+196	+89	+7	▲21	+81	+142	+29	+140	+7	+75
	スペイン	1.723	▲208	▲10	+23	▲16	▲28	▲9	▲6	▲18	▲28	+2	▲23
	ポルトガル	2.643	▲275	▲18	+23	▲4	▲39	▲6	+5	▲37	▲16	▲1	▲30
	イタリア	1.879	▲205	▲16	+14	▲15	▲26	▲10	+1	▲31	▲14	+3	▲24
	アイルランド	1.389	▲215	+5	+22	▲15	▲43	▲13	+6	▲34	▲13	▲2	▲11
	ポーランド	2.329	▲216	▲28	▲13	▲4	▲29	▲6	▲51	▲16	+14	▲7	▲5
カナダ	1.655	▲103	▲23	▲9	▲8	▲16	+15	▲10	▲19	▲7	+10	▲17	
オーストラリア	2.722	▲160	▲31	▲15	▲4	▲21	+19	▲20	▲26	▲29	▲6	▲0	
韓国	2.537	▲114	▲21	▲12	▲12	▲2	▲18	▲20	▲6	+2	▲7	+1	
タイ	2.469	▲158	▲41	▲26	▲10	▲4	▲12	▲22	▲3	▲58	+55	▲10	
長短スプレッド	日本	+30.6	▲30	▲11	▲5	▲3	▲5	+3	▲3	▲1	▲6	▲2	▲2
	米国	+138.4	▲115	▲22	▲6	▲4	▲18	+7	▲8	▲15	▲19	▲1	▲6
	イギリス	+119.9	▲122	▲18	▲10	▲4	▲23	+7	▲1	▲18	▲10	+2	▲10
	ドイツ	+53.8	▲116	▲18	▲7	▲9	▲21	+11	▲13	▲17	▲9	+1	▲7
	スペイン	+131.3	▲148	▲3	+18	▲2	▲18	▲20	▲28	▲5	▲27	▲10	+2
	ポルトガル	+217.5	▲113	▲6	+17	+11	▲47	+30	▲37	+2	▲8	+5	▲29
	イタリア	+137.6	▲153	▲9	+3	▲3	▲15	▲10	▲32	▲10	▲19	▲14	+13
	ポーランド	+61.0	▲92	▲8	▲8	▲2	+1	+13	▲21	▲22	+11	▲3	▲5
	カナダ	+70.7	▲88	▲15	▲4	▲7	▲17	+13	+0	▲16	▲9	+6	▲11
	オーストラリア	+53.0	▲93	▲19	▲13	▲10	▲15	+14	▲13	▲15	▲5	▲1	+6
韓国	+50.6	▲38	▲9	▲4	+8	▲1	+2	▲6	+0	▲4	▲6	+4	
タイ	+42.6	▲115	▲38	▲20	▲12	▲1	▲4	▲15	+17	▲57	+53	▲4	

(注) 「変化幅」は、直近値までの変化幅。プラスは金利の上昇を示す。  
「過去の動き」は当該期間の変化幅(例：4週間前=4週間前の週間変化幅、6カ月前=6カ月前の月間変化幅)を示す。  
直近値の単位は%、ただし長短スプレッドはbp。直近値以外の単位はbp。

本資料は情報提供を目的として作成されたものであり、投資勧誘を目的としたものではありません。作成時点で、第一生命経済研究所経済調査部が信ずるに足ると判断した情報に基づき作成していますが、その正確性、完全性に対する責任は負いません。見直しは予告なく変更されることがあります。また、記載された内容は、第一生命ないしはその関連会社の投資方針と常に整合的であるとは限りません。



本資料は情報提供を目的として作成されたものであり、投資勧誘を目的としたものではありません。作成時点で、第一生命経済研究所経済調査部が信ずるに足ると判断した情報に基づき作成していますが、その正確性、完全性に対する責任を負いません。見直しは予告なく変更されることがあります。また、記載された内容は、第一生命ないしはその関連会社の投資方針と常に整合的であるとは限りません。

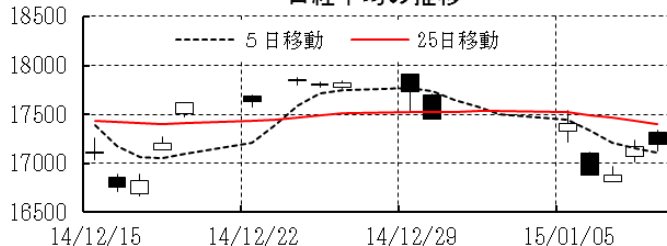
[株式市場]		直近値	直近までの変化率			過去の動き							
			1年前～	1月前～	前週末～	月間						週間	
						6カ月前	5カ月前	4カ月前	3カ月前	2カ月前	1カ月前	3週間前	2週間前
日本	日経平均	17197.73	+8.3	▲3.5	▲1.5	+3.0	▲1.3	+4.9	+1.5	+6.4	▲0.1	+1.1	▲2.1
	TOPIX	1380.58	+6.5	▲3.9	▲1.9	+2.1	▲0.9	+3.8	+0.6	+5.8	▲0.2	+1.3	▲1.4
	日経店頭	2360.81	+12.2	+1.0	▲0.1	+2.9	+3.4	+1.4	▲2.7	+4.4	+0.2	+1.2	+0.7
米国	N Yダウ	17737.37	+7.9	▲0.4	▲0.5	▲1.6	+3.2	▲0.3	+2.0	+2.5	▲0.0	+1.4	▲1.2
	S P 500	2044.81	+11.2	▲0.7	▲0.7	▲1.5	+3.8	▲1.6	+2.3	+2.5	▲0.4	+0.9	▲1.5
	ナスダック	4704.07	+13.2	▲1.3	▲0.5	▲0.9	+4.8	▲1.9	+3.1	+3.5	▲1.2	+0.9	▲1.7
	フィラデルフィア半導体	685.52	+29.0	▲1.1	▲0.2	▲4.5	+6.2	▲1.1	+0.4	+7.0	+0.2	+1.6	▲1.5
イギリス	F T 100	6501.14	▲2.8	▲0.4	▲0.7	▲0.2	+1.3	▲2.9	▲1.2	+2.7	▲2.3	+1.0	▲0.9
ドイツ	D A X	9648.50	+2.4	▲1.5	▲1.2	▲4.3	+0.7	+0.0	▲1.6	+7.0	▲1.8	+1.4	▲1.6
欧州	ダウ欧州50	2954.51	+1.5	▲1.6	▲1.2	▲1.2	+2.2	+0.7	▲2.3	+2.6	▲2.3	+0.9	▲0.9
ポｰランド	ワルシャワWIG	52065.88	+4.6	▲1.7	+1.3	▲3.7	+3.7	+5.8	▲1.7	▲1.3	▲3.4	+0.4	▲0.3
ロシア	R T	782.62	▲43.8	▲8.7	▲1.0	▲10.7	▲2.4	▲5.6	▲2.9	▲10.7	▲18.8	+7.9	▲4.6
メキシコ	ボルサ	42382.41	+1.9	+0.1	+0.6	+2.5	+4.1	▲1.4	+0.1	▲1.9	▲2.4	+1.1	▲2.1
ブラジル	ボベスバ	48840.25	▲1.0	▲2.7	+0.7	+5.0	+9.8	▲11.7	+0.9	+0.1	▲8.5	+1.0	▲3.3
アルゼンチン	メルバル	8459.65	+57.4	▲4.8	▲2.4	+3.8	+19.9	+27.8	▲12.2	▲11.0	▲12.5	+4.4	+3.5
オーストラリア	A S 200	5465.57	+2.7	+3.5	+0.5	+4.4	▲0.1	▲5.9	+4.4	▲3.9	+1.8	+1.0	+0.8
香港	ハンセン	23919.95	+5.0	+1.8	+0.3	+6.8	▲0.1	▲7.3	+4.6	▲0.0	▲1.6	+1.0	+2.2
韓国	総合	1924.70	▲1.1	▲2.3	▲0.1	+3.7	▲0.4	▲2.3	▲2.8	+0.8	▲3.3	+0.9	▲1.1
台湾	加権	9215.58	+8.2	+0.9	▲1.0	▲0.8	+1.3	▲5.0	+0.1	+2.4	+1.3	+2.4	+1.0
タイ	S E T	1529.42	+21.6	▲1.9	+2.1	+1.1	+3.9	+1.5	▲0.1	+0.6	▲6.0	▲0.3	▲0.8
インド	ムンバイSENSEX30	27458.38	+32.6	▲1.2	▲1.5	+1.9	+2.9	▲0.0	+4.6	+3.0	▲4.2	▲0.5	+2.4
中国	上海総合	3285.41	+62.0	+15.0	+1.6	+7.5	+0.7	+6.3	+2.6	+10.9	+20.6	+1.6	+2.4
U A E	ドバイ金融市場	3774.86	+7.7	▲2.9	+0.0	+22.6	+4.8	▲0.4	▲9.9	▲1.1	▲16.0	+13.4	▲2.9

(注) 「変化率」は、直近値までの変化率。プラスは株価の上昇を示す。

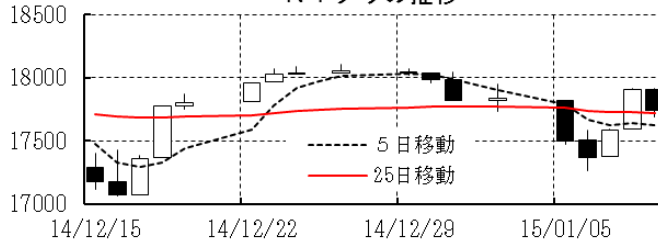
「過去の動き」は当該期間の変化率(例: 4週間=4週間前の週間変化率、6カ月前=6カ月前の月間変化率)を示す。

直近値以外の単位は%。

日経平均の推移



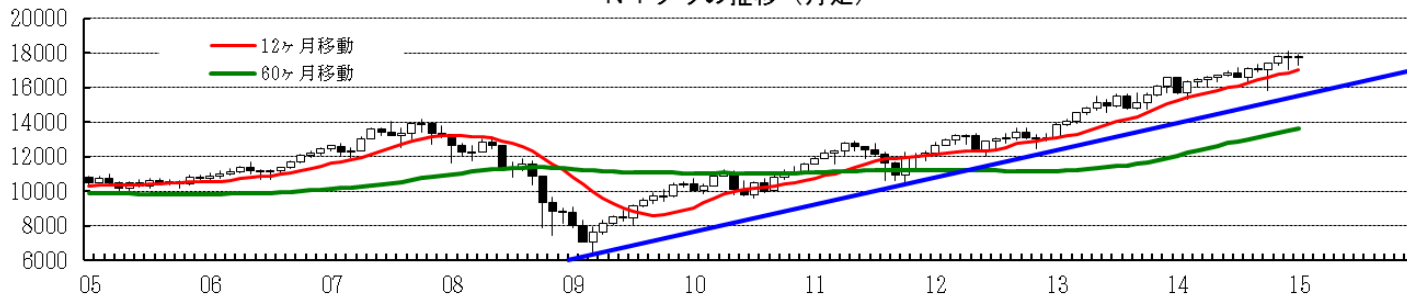
N Yダウの推移



日経平均の推移(月足)



N Yダウの推移(月足)



本資料は情報提供を目的として作成されたものであり、投資勧誘を目的としたものではありません。作成時点で、第一生命経済研究所経済調査部が信ずるに足ると判断した情報に基づき作成していますが、その正確性、完全性に対する責任は負いません。見直しは予告なく変更されることがあります。また、記載された内容は、第一生命ないしはその関連会社の投資方針と常に整合的であるとは限りません。

[為替]

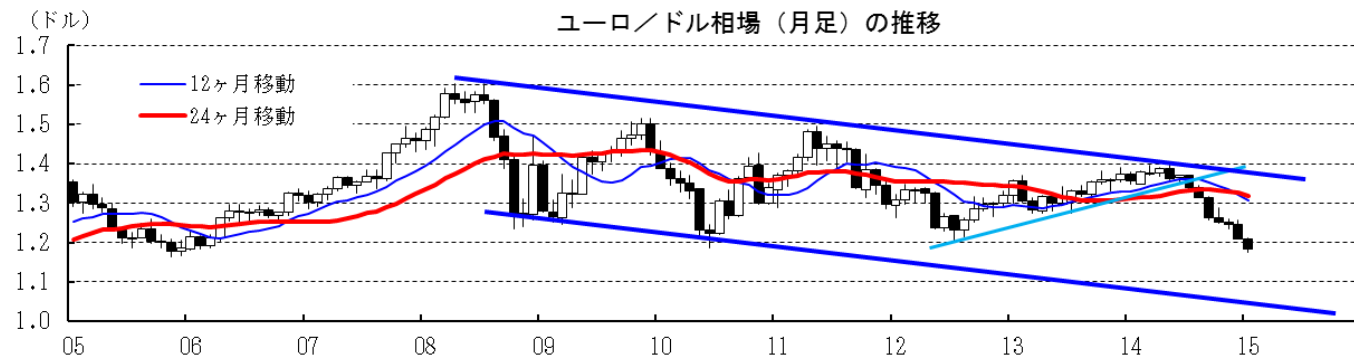
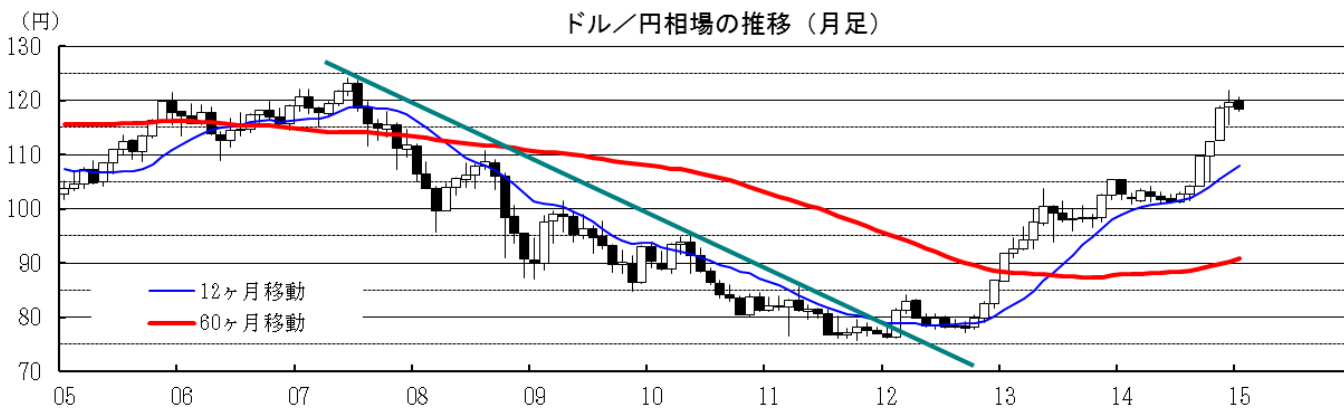
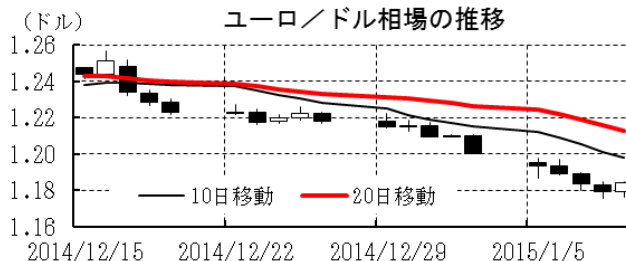
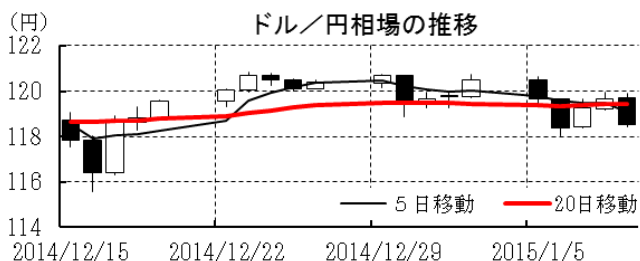
	直近値	直近までの変化率			過去の動き							
		1年前～	1月前～	前週末～	月間					週間		
					6カ月前	5カ月前	4カ月前	3カ月前	2カ月前	1カ月前	3週間前	2週間前
日本円	118.50	▲13.1	+1.0	+1.6	▲1.5	▲1.3	▲5.3	▲2.4	▲5.6	▲0.9	▲0.7	▲0.1
ユーロ	1.1842	▲13.0	▲4.3	▲1.3	▲2.2	▲1.9	▲3.8	▲0.8	▲0.6	▲2.8	▲0.4	▲1.5
イギリスポンド	1.5159	▲8.0	▲3.2	▲1.1	▲1.3	▲1.7	▲2.3	▲1.3	▲2.2	▲0.4	▲0.4	▲1.5
スイスフラン	1.0144	▲11.9	▲4.4	▲1.3	▲2.5	▲1.1	▲4.0	▲0.8	▲0.3	▲3.0	▲0.3	▲1.4
ポーランドズロチ	3.6021	▲17.4	▲7.2	▲0.4	▲2.7	▲2.7	▲3.2	▲2.0	+0.6	▲5.5	▲3.0	+0.1
ロシアルーブル	62.163	▲87.3	▲15.0	▲5.8	▲5.1	▲3.7	▲6.9	▲8.7	▲17.2	▲15.1	+9.5	▲9.8
カナダドル	1.1867	▲9.4	▲3.7	▲0.7	▲2.2	+0.2	▲2.9	▲0.6	▲1.3	▲1.8	▲0.2	▲1.3
メキシコペソ	14.604	▲11.6	▲1.3	+1.6	▲1.9	+1.0	▲2.6	▲0.5	▲3.2	▲6.0	▲0.8	▲0.8
ブラジルレアル	2.637	▲10.0	▲1.7	+2.1	▲2.4	+1.4	▲9.3	▲1.0	▲3.9	▲3.2	▲0.4	▲0.9
アルゼンチンペソ	8.589	▲29.7	▲0.4	▲0.4	▲1.0	▲2.3	▲0.4	▲0.8	▲0.3	+0.7	+0.0	▲0.1
NZドル	0.784	▲5.1	+2.0	+1.4	▲3.0	▲1.6	▲6.6	▲0.2	+0.8	▲0.6	+0.1	▲0.5
オーストラリアドル	0.8203	▲7.8	▲1.1	+1.4	▲1.5	+0.5	▲6.4	+0.6	▲3.3	▲3.9	▲0.0	▲4.0
韓国ウォン	1085.33	▲2.1	+1.8	+2.0	▲2.0	+1.8	▲4.3	▲1.4	▲3.7	+1.7	▲0.6	▲0.1
台湾ドル	31.916	▲6.1	▲2.5	▲0.3	▲0.6	+0.6	▲1.8	▲0.2	▲1.8	▲2.1	▲0.7	▲0.2
シンガポールドル	1.3334	▲4.9	▲1.3	▲0.2	▲0.1	▲0.1	▲2.2	▲0.8	▲1.4	▲1.7	▲0.6	▲0.6
タイバーツ	32.85	+0.5	▲0.1	+0.3	+0.8	+0.8	▲1.5	▲0.5	▲0.8	▲0.1	▲0.1	▲0.2
インドネシアルピア	12584	▲4.5	▲1.6	▲0.5	+2.4	▲1.1	▲4.2	+1.1	▲1.1	▲1.9	▲0.2	▲0.7
インドルピー	62.08	▲0.1	▲0.0	+1.8	▲1.4	+0.5	▲2.2	+0.8	▲1.4	▲1.5	▲0.5	+0.7
中国人民元	6.205	▲2.5	▲0.28	+0.03	+0.49	+0.47	+0.11	+0.40	▲0.49	▲1.01	▲0.08	+0.34

(注) 為替レートは全て対ドルレート。ただし、ユーロ、ポンド、豪ドル、NZドルは当該通貨から見たドル建て。

「変化率」は、直近値までの変化率。すべてプラスは当該通貨の増値を示す。

「過去の動き」は当該期間の変化率（例：4週間前＝4週間前の週間変化率、6カ月前＝6カ月前の月間変化率）を示す。

直近値以外の単位は%。



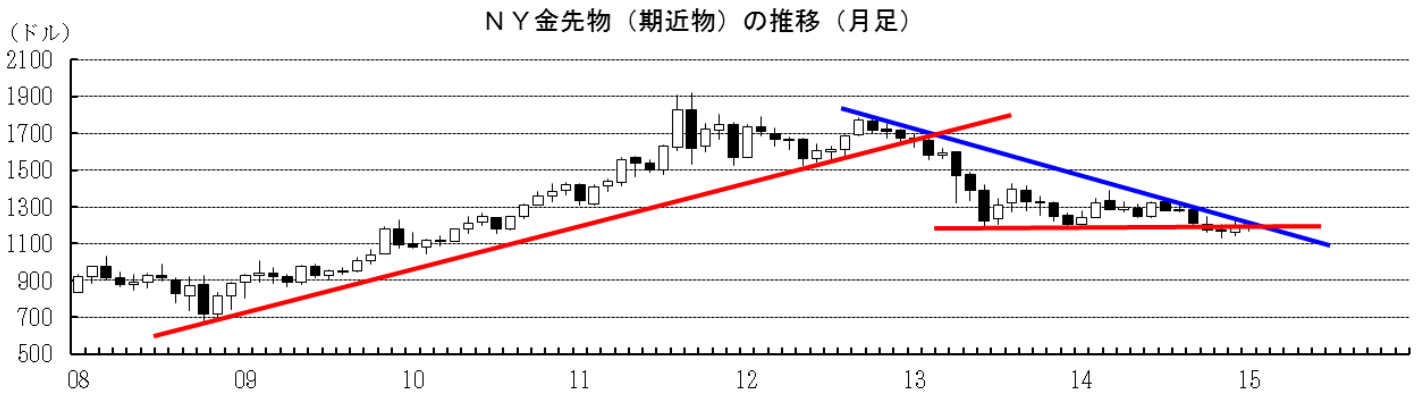
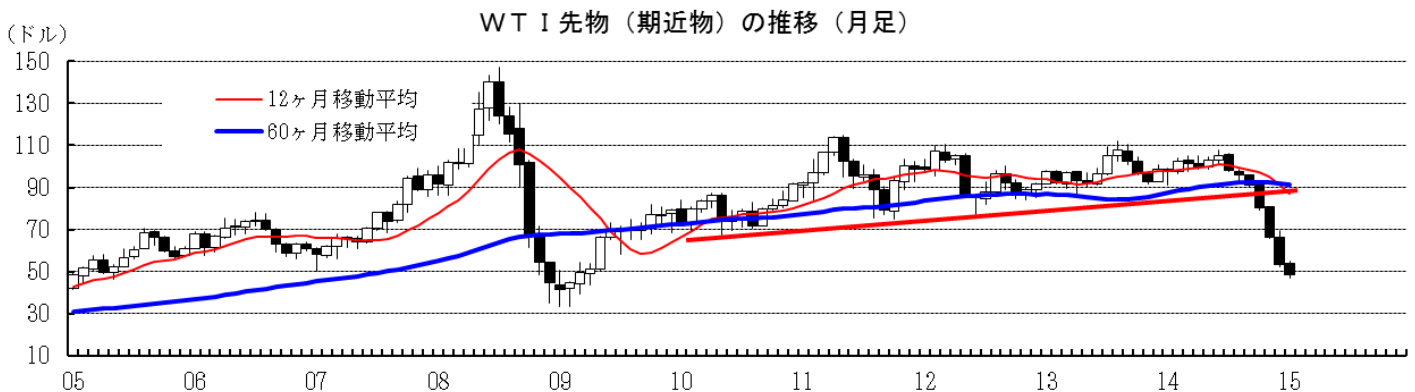
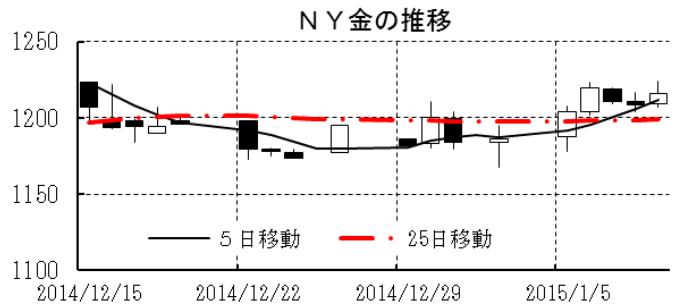
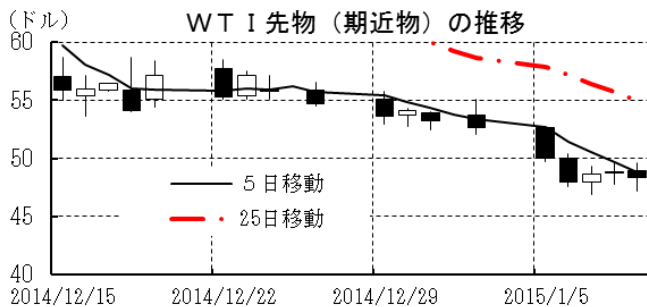
本資料は情報提供を目的として作成されたものであり、投資勧誘を目的としたものではありません。作成時点で、第一生命経済研究所経済調査部が信ずるに足ると判断した情報に基づき作成していますが、その正確性、完全性に対する責任は負いません。見直しは予告なく変更されることがあります。また、記載された内容は、第一生命ないしはその関連会社の投資方針と常に整合的であるとは限りません。

[商品]	直近値	直近までの変化率			過去の動き							
		1年前～	1月前～	前週末～	月間					週間		
					6カ月前	5カ月前	4カ月前	3カ月前	2カ月前	1カ月前	3週間	2週間
WT I	48.36	▲47.2	▲24.2	▲8.2	▲6.8	▲2.3	▲5.0	▲11.6	▲17.9	▲19.5	▲4.2	▲3.7
北海ブレント	50.11	▲52.9	▲25.0	▲11.2	▲5.6	▲2.7	▲8.3	▲9.3	▲18.3	▲18.3	▲3.1	▲5.1
ドバイ	47.41	▲54.5	▲25.2	▲11.7	▲4.8	▲2.7	▲5.5	▲12.8	▲18.4	▲20.7	+1.0	▲5.8
OPECバスケット	45.74	▲56.2	▲26.6	▲11.9	▲4.6	▲3.5	▲5.8	▲13.0	▲14.7	▲25.6	+1.0	▲7.4
金 (NY)	1216.1	▲1.1	▲1.3	+2.5	▲3.1	+0.4	▲5.9	▲3.2	+0.3	+0.8	▲0.1	▲0.8
銅 (LDN)	6,090	▲15.6	▲6.0	▲2.6	+1.4	▲1.9	▲4.5	+0.4	▲5.1	▲0.8	▲1.5	▲0.7
アルミ (LDN)	1,810	+3.4	▲8.2	▲1.2	+5.1	+5.5	▲6.5	+4.0	▲1.7	▲7.6	▲2.4	▲1.6
鉛 (LDN)	1,870	▲11.0	▲7.5	+0.0	+2.4	+0.7	▲6.3	▲4.3	+0.9	▲8.4	▲0.9	+0.4
ニッケル (LDN)	15,300	+14.6	▲7.5	+3.2	▲2.8	+1.6	▲13.2	▲3.2	+3.1	▲6.9	▲1.7	▲3.3
スズ (LDN)	19,550	▲9.3	▲4.8	▲0.5	+1.4	▲4.3	▲7.2	▲3.1	+2.9	▲4.2	▲0.7	+3.1
銀 (NY、現物)	16.50	▲15.7	▲3.5	+4.8	▲3.0	▲4.5	▲12.8	▲4.8	▲4.3	+1.6	▲0.1	▲2.0
プラチナ (NY、現物)	1,232	▲13.1	▲1.2	+2.5	▲1.7	▲2.6	▲8.6	▲4.8	▲2.9	+0.5	+1.3	▲1.2
小麦 (シカゴ)	563.75	▲3.5	▲6.1	▲3.0	▲6.1	+3.8	▲13.2	+11.5	+8.4	+2.2	▲3.4	▲4.8
大豆 (シカゴ)	363.80	▲16.0	▲11.6	+2.0	▲14.6	+12.3	▲30.7	+27.7	+0.5	▲6.8	+4.5	▲6.1
コーン (シカゴ)	400.25	▲2.9	+4.5	+1.1	▲15.9	+0.6	▲10.7	+17.5	▲0.3	+5.7	+1.0	▲4.6
CRB	225.57	▲17.2	▲10.2	▲1.2	▲5.9	▲0.6	▲4.9	▲2.4	▲6.5	▲9.6	▲2.3	▲2.7
JOC	105.07	▲16.2	▲8.2	▲1.5	+1.0	▲0.8	▲4.5	▲2.8	▲2.8	▲8.9	▲4.3	+0.5

(注) 「変化率」は、直近値までの変化率。プラスは商品価格の上昇を示す。

「過去の動き」は当該期間の変化率(例: 4週間=4週間前の週間変化率、6カ月前=6カ月前の月間変化率)を示す。

直近値以外の単位は%。



本資料は情報提供を目的として作成されたものであり、投資勧誘を目的としたものではありません。作成時点で、第一生命経済研究所経済調査部が信ずるに足ると判断した情報に基づき作成していますが、その正確性、完全性に対する責任は負いません。見直しは予告なく変更されることがあります。また、記載された内容は、第一生命ないしはその関連会社の投資方針と常に整合的であるとは限りません。