

Market Watching

市場レポート

テーマ: Weekly Market Report (2014年12月1日～)
～原油急落の恩恵拡大へ～

発表日: 2014年12月1日 (月)

第一生命経済研究所 経済調査部
担当 鷹峰 義清 (03-5221-4521)

今週のスケジュール

今週の経済指標・イベント・注目材料

発表日	国	指標・イベント	注目度	コンセンサス	レンジ	前回	備考
12月1日(月)	日本	法人企業統計・売上高(7-9月)				+1.1%	前年比
		・経常利益				+4.5%	前年比
		・設備投資(除ソフトウェア)	★	+1.5%	▲2.0～+2.6%	+1.9%	前年比
		新車販売台数・乗用車(11月)				▲11.3%	前年比
	欧州	—					
	米国	I S M製造業景況指数(11月)	★★★★	57.8	54.5～61.0	59.0	
		フィッシャーFRB副議長講演	★				
		NY連銀総裁講演	★				
	他	中国PMI 製造業(11月)	★	50.5	50.2～51.0	50.8	
		中国HSBC製造業PMI(11月改定)	★	50.0	50.0～50.2	50.0	
12月2日(火)	日本	マネタリーベース(11月)				+36.9%	前年比
		名目賃金(10月)				+0.7%	前年比
		10年債入札	★				
		衆院選公示					
	欧州	—					
	米国	自動車販売台数(11月)		1,650	1,610～1,690	1,640	万台・年率
		イエレンFRB議長スピーチ	★				
		ブレイナードFRB理事講演					
	他	豪州金融政策委員会	★	2.50%	2.50%	2.50%	政策金利水準
	12月3日(水)	日本	—				
—							
欧州		欧実質GDP(7-9月):改定値		+0.2%	+0.1～+0.2%	+0.2%	前期比
		欧小売売上高(10月)		+0.5%	+0.2～+0.8%	▲1.3%	前月比
米国		I S M非製造業景況指数(11月)	★★	57.5	56.0～59.1	57.1	
		ADP雇用統計(11月)	★★★★	+222	+200～+240	+230	千人・前月差
		ページブック	★★★★				
		ブレイナードFRB理事講演					
		ダラス連銀総裁講演					
フィラデルフィア連銀総裁講演							
他	ブラジル金融政策委員会	★	11.50%	11.50%	11.25%	政策金利水準	
豪州実質GDP(7-9月)				+0.5%	前期比		
12月4日(木)	日本	佐藤日銀審議委員講演					
	欧州	BOE金融政策委員会		0.50%	0.50%	0.50%	政策金利水準
		ECB理事会	★★★★	0.05%	0.05%	0.05%	政策金利水準
		ドラギECB総裁記者会見	★★★★				
	米国	ブレイナードFRB理事講演					
		クリーブランド連銀総裁講演					
12月5日(金)	日本	景気動向指数(10月)・先行CI		104.1	103.6～105.7	105.6	
		・一致CI		110.0	108.3～110.2	109.8	
	欧州	独連銀総裁・財務相講演	★★★★				
	米国	雇用統計・非農業就業者数(11月)	★★★★	+225	+180～+270	+214	千人・前月差
		失業率(11月)	★★★★	5.8%	5.7～5.9%	5.8%	
		時間あたり賃金(11月)		+0.2%	+0.2～+0.3%	+0.1%	前月比
		貿易収支(10月)		▲410	▲433～▲390	▲430	億ドル
		消費者信用残高(10月)		+165	+120～+200	+159	億ドル・前月差
		フィッシャーFRB副議長講演	★				
	クリーブランド連銀総裁講演						
ダラス連銀総裁講演							
12月6日(土)		—					
12月7日(日)	他	中国貿易統計(11月)・輸出	★			+11.6%	前年同月比
		・輸入	★			+4.6%	前年同月比

(注) 市場コンセンサス、予測レンジは各種バンダー調査に基づく
注目度は筆者

本資料は情報提供を目的として作成されたものであり、投資勧誘を目的としたものではありません。作成時点で、第一生命経済研究所経済調査部が信ずるに足ると判断した情報に基づき作成していますが、その正確性、完全性に対する責任は負いません。見直しは予告なく変更されることがあります。また、記載された内容は、第一生命ないしはその関連会社の投資方針と常に整合的であるとは限りません。

【先週の動き】

先週は、前週に続き株、債券ともに上昇（金利は低下）した国が目立った。日米経済指標は総じて堅調な内容だったことで、景気に対する楽観的な見方を後押しした。加えて、OPEC総会で原油減産措置が見送られたことで原油価格が急落したことも、世界経済に大きなプラス要因になるとして株高要因となった一方、インフレ抑制圧力になることから金利低下要因にもなった。

【今週の動き】

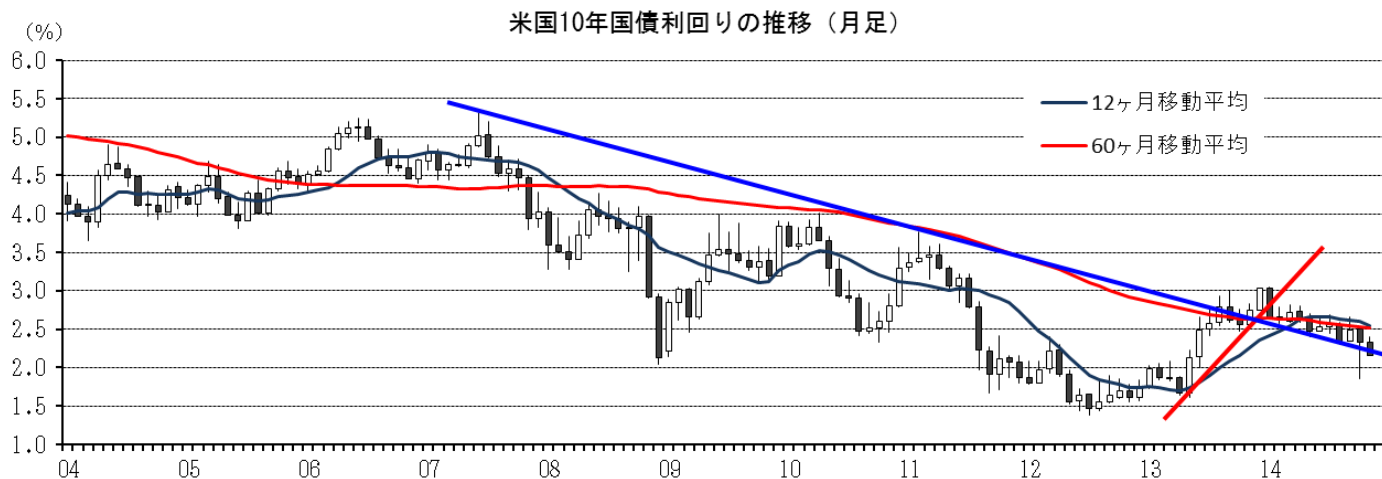
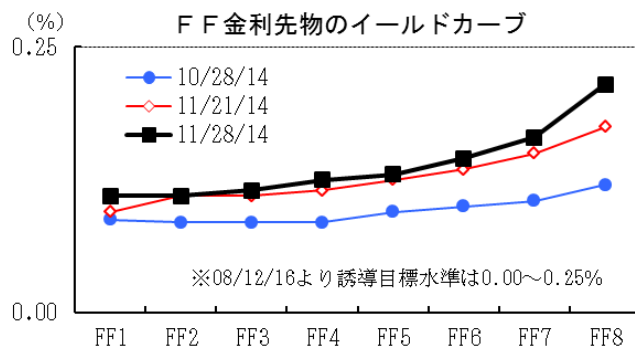
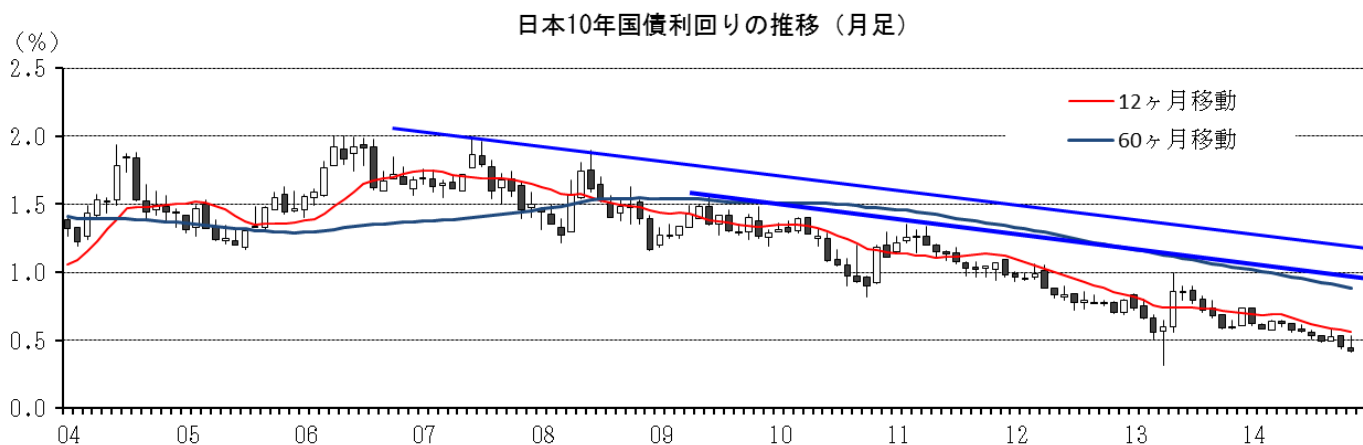
今週は、米ISM、雇用統計のほか、一段の緩和措置が期待されるECB理事会も注目される。感謝祭後の米クリスマスセールスのスタートは好調だった模様で、米経済指標が良好な内容なら景気に対する強気な見方が一層強まろう。ECB理事会は、量的緩和政策への移行が決まるのか、あるいは国債買い取りなどが視野に入るのかが注目され、ドラギECB総裁の記者会見も注目される。原油価格が大幅に下落したことで、総じて低金利が続くなかでの株高が予想されるが、今後の原油価格の落ち着きどころにも注目が集まろう。

【債券市場】

	直近値	直近までの変化率			過去の動き								
		1年前～	1月前～	前週末～	月間					週間			
					6カ月前	5カ月前	4カ月前	3カ月前	2カ月前	1カ月前	3週間前	2週間前	
2年	日本	0.008	▲8	▲1	+0	▲0	▲2	▲1	+1	+0	▲4	▲2	▲1
	米国	0.469	+18	+7	▲3	▲4	+8	+7	▲4	+8	▲8	+1	▲1
	イギリス	0.512	+7	▲14	▲3	▲2	+20	▲3	▲0	▲1	▲17	▲7	▲2
	ドイツ	-0.032	▲15	+2	+1	▲8	▲4	▲0	▲5	▲5	+3	+2	+0
	スペイン	0.410	▲97	▲11	+2	▲2	▲26	▲14	▲10	+11	+22	▲4	▲5
	ポルトガル	0.494	▲288	▲44	▲7	▲2	▲21	▲15	+9	▲36	+42	▲13	▲10
	イタリア	0.487	▲67	▲18	▲4	▲5	▲17	▲12	▲11	▲0	+34	▲4	▲10
	アイルランド	0.049	▲90	+1	▲1	+1	▲22	▲18	▲3	▲3	+8	▲1	+1
	ポーランド	1.762	▲111	+4	+1	▲18	▲21	▲2	▲30	▲19	▲30	▲2	▲7
	カナダ	0.994	▲10	▲2	▲7	▲1	+6	▲1	+1	+2	▲10	▲1	+6
	オーストラリア	2.411	▲32	▲7	▲11	▲12	▲10	+6	▲6	+5	▲6	+2	▲4
	韓国	2.035	▲82	▲12	▲7	▲3	▲10	▲20	▲1	▲20	▲14	+9	▲2
タイ	2.109	▲53	▲17	▲2	+30	+9	+2	▲3	▲8	▲7	▲8	▲6	
10年	日本	0.420	▲18	▲4	▲4	▲5	▲1	▲3	▲4	+4	▲8	+0	▲3
	米国	2.164	▲57	▲13	▲15	▲17	+5	+3	▲21	+15	▲15	+2	▲1
	イギリス	1.926	▲81	▲31	▲12	▲9	+10	▲7	▲23	+6	▲18	▲9	▲7
	ドイツ	0.700	▲100	▲18	▲7	▲11	▲11	▲9	▲27	+6	▲11	▲3	▲2
	ギリシャ	8.347	▲45	+90	+42	+11	▲31	+7	▲21	+81	+142	+3	▲17
	スペイン	1.895	▲226	▲25	▲12	▲16	▲19	▲16	▲28	▲9	▲6	▲3	▲11
	ポルトガル	2.844	▲302	▲50	▲16	▲2	+2	▲4	▲39	▲6	+5	▲9	▲19
	イタリア	2.034	▲202	▲50	▲18	▲10	▲12	▲15	▲26	▲10	+1	▲3	▲13
	アイルランド	1.377	▲214	▲43	▲12	▲20	▲26	▲15	▲43	▲13	+6	▲11	▲8
	ポーランド	2.382	▲215	▲24	▲11	▲36	▲22	▲4	▲29	▲6	▲51	▲5	▲12
	カナダ	1.858	▲68	▲17	▲15	▲16	▲1	▲8	▲16	+15	▲10	+1	▲2
	オーストラリア	3.026	▲123	▲21	▲24	▲29	▲12	▲4	▲21	+19	▲20	▲2	▲7
韓国	2.590	▲106	▲13	▲14	▲19	▲17	▲12	▲2	▲18	▲20	+10	▲4	
タイ	3.304	▲80	+4	+0	+26	+0	▲10	▲4	▲12	▲22	+0	+0	
長短スプレッド	日本	+41.2	▲10	▲3	▲4	▲5	+1	▲3	▲5	+3	▲3	+2	▲2
	米国	+169.6	▲76	▲21	▲11	▲13	▲3	▲4	▲18	+7	▲8	+1	+0
	イギリス	+141.4	▲88	▲17	▲9	▲7	▲10	▲4	▲23	+7	▲1	▲1	▲5
	ドイツ	+73.2	▲84	▲19	▲8	▲3	▲8	▲9	▲21	+11	▲13	▲5	▲2
	スペイン	+148.5	▲128	▲14	▲13	▲15	+7	▲2	▲18	▲20	▲28	+1	▲7
	ポルトガル	+235.0	▲14	▲7	▲9	+0	+24	+11	▲47	+30	▲37	+4	▲9
	イタリア	+154.7	▲134	▲32	▲14	▲5	+5	▲3	▲15	▲10	▲32	+1	▲4
	ポーランド	+62.0	▲105	▲29	▲12	▲18	▲1	▲2	+1	+13	▲21	▲2	▲5
	カナダ	+86.4	▲58	▲15	▲8	▲15	▲6	▲7	▲17	+13	+0	+2	▲8
	オーストラリア	+61.5	▲91	▲14	▲13	▲17	▲1	▲10	▲15	+14	▲13	▲3	▲3
	韓国	+55.5	▲25	▲0	▲7	▲15	▲7	+8	▲1	+2	▲6	+1	▲2
	タイ	+119.5	▲27	+21	+2	▲3	▲9	▲12	▲1	▲4	▲15	+8	+6

(注) 「変化幅」は、直近値までの変化幅。プラスは金利の上昇を示す。
「過去の動き」は当該期間の変化幅（例：4週間前＝4週間前の週間変化幅、6カ月前＝6カ月前の月間変化幅）を示す。
直近値の単位は%、ただし長短スプレッドはbp。直近値以外の単位はbp。
網掛け太字は当該期間で最も低下幅の大きい（上昇幅の低い）金利、太斜字は最も上昇幅の大きい（低下幅の低い）金利を示す。

本資料は情報提供を目的として作成されたものであり、投資勧誘を目的としたものではありません。作成時点で、第一生命経済研究所経済調査部が信ずるに足ると判断した情報に基づき作成していますが、その正確性、完全性に対する責任は負いません。見直しは予告なく変更されることがあります。また、記載された内容は、第一生命ないしはその関連会社の投資方針と常に整合的であるとは限りません。



本資料は情報提供を目的として作成されたものであり、投資勧誘を目的としたものではありません。作成時点で、第一生命経済研究所経済調査部が信ずるに足ると判断した情報に基づき作成していますが、その正確性、完全性に対する責任を負いません。見直しは予告なく変更されることがあります。また、記載された内容は、第一生命ないしはその関連会社の投資方針と常に整合的であるとは限りません。

[株式市場]

		直近値	直近までの変化率			過去の動き							
			1年前～	1月前～	前週末～	月間					週間		
						6カ月前	5カ月前	4カ月前	3カ月前	2カ月前	1カ月前	3週間	2週間
日本	日経平均	17459.85	+11.0	+13.9	+0.6	+2.3	+3.6	+3.0	▲1.3	+4.9	+1.5	+3.6	▲0.8
	TOPIX	1410.34	+11.8	+12.6	+0.7	+3.4	+5.1	+2.1	▲0.9	+3.8	+0.6	+2.7	▲0.0
	日経店頭	2359.92	+19.8	+5.4	+0.8	+2.8	+7.3	+2.9	+3.4	+1.4	▲2.7	+0.3	+0.8
米国	NYダウ	17828.24	+10.8	+4.8	+0.1	+0.8	+0.7	▲1.6	+3.2	▲0.3	+2.0	+0.3	+1.0
	S P 500	2067.56	+14.4	+4.2	+0.2	+2.1	+1.9	▲1.5	+3.8	▲1.6	+2.3	+0.4	+0.1
	ナスダック	4791.63	+18.5	+5.0	+1.7	+3.1	+3.9	▲0.9	+4.8	▲1.9	+3.1	+1.2	+0.5
	フィラデルフィア半導体	685.74	+34.5	+10.0	+3.4	+4.1	+6.1	▲4.5	+6.2	▲1.1	+0.4	+1.3	+2.7
イギリス	FT100	6722.62	+1.0	+5.0	▲0.4	+1.0	▲1.5	▲0.2	+1.3	▲2.9	▲1.2	+1.3	+1.4
ドイツ	DAX	9980.85	+6.3	+10.1	+2.6	+3.5	▲1.1	▲4.3	+0.7	+0.0	▲1.6	▲0.4	+5.2
欧州	ダウ欧州50	3075.50	+6.0	+5.2	+0.2	+1.9	▲0.6	▲1.2	+2.2	+0.7	▲2.3	+0.2	+2.8
ポーランド	ワルシャワWIG	53247.07	▲2.2	▲1.0	+0.1	+0.3	▲0.3	▲3.7	+3.7	+5.8	▲1.7	▲0.1	+0.1
ロシア	RT	974.27	▲31.0	▲7.2	▲8.0	+12.1	+5.4	▲10.7	▲2.4	▲5.6	▲2.9	▲0.5	+5.6
メキシコ	ボルサ	44190.47	+4.8	+0.9	▲1.0	+1.6	+3.3	+2.5	+4.1	▲1.4	+0.1	▲2.8	+2.9
ブラジル	ボベスバ	54664.36	+5.4	+4.5	▲2.5	▲0.8	+3.8	+5.0	+9.8	▲11.7	+0.9	▲2.7	+8.3
アルゼンチン	メルバル	9808.60	+71.1	▲4.7	▲1.7	+13.7	+2.3	+3.8	+19.9	+27.8	▲12.2	▲7.9	+2.3
オーストラリア	AS200	5313.00	▲0.4	▲2.6	+0.2	+0.1	▲1.8	+4.4	▲0.1	▲5.9	+4.4	▲1.7	▲2.8
香港	ハンセン	23987.45	+0.8	+2.0	+2.3	+4.3	+0.5	+6.8	▲0.1	▲7.3	+4.6	+2.3	▲2.7
韓国	総合	1980.78	▲3.2	+2.9	+0.8	+1.7	+0.4	+3.7	▲0.4	▲2.3	▲2.8	+0.3	+1.0
台湾	加権	9187.15	+9.9	+4.7	+1.1	+3.2	+3.5	▲0.8	+1.3	▲5.0	+0.1	+0.8	+1.2
タイ	SET	1593.91	+17.2	+2.4	+0.9	+0.1	+4.9	+1.1	+3.9	+1.5	▲0.1	▲0.2	+0.2
インド	ムンバイSENSEX30	28693.99	+39.7	+6.7	+1.3	+8.0	+4.9	+1.9	+2.9	▲0.0	+4.6	+0.6	+1.0
中国	上海総合	2682.84	+20.9	+14.8	+7.9	+0.6	+0.4	+7.5	+0.7	+6.3	+2.6	+2.5	+0.3
UAE	ドバイ金融市場	4494.37	+52.6	▲2.8	▲1.5	+0.6	▲22.5	+22.6	+4.8	▲0.4	▲9.9	+5.7	▲2.0

(注) 「変化率」は、直近値までの変化率。プラスは株価の上昇を示す。

「過去の動き」は当該期間の変化率(例: 4週間=4週間前の週間変化率、6カ月前=6カ月前の月間変化率)を示す。

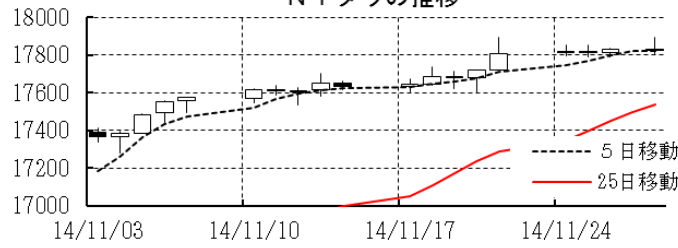
直近値以外の単位は%。

網掛け太字は当該期間で最も上昇率の大きい(下落率の低い)株価、太斜字は最も下落率の大きい(上昇率の低い)株価を示す。

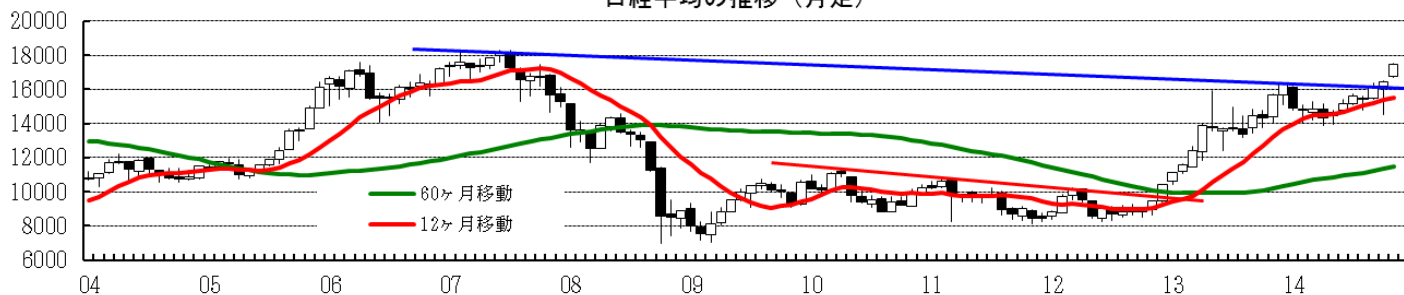
日経平均の推移



NYダウの推移



日経平均の推移(月足)



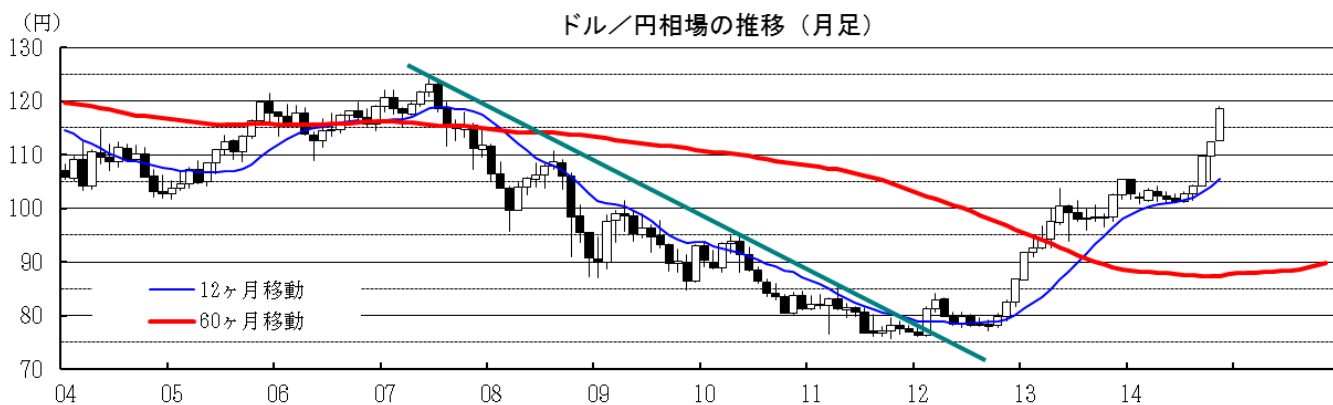
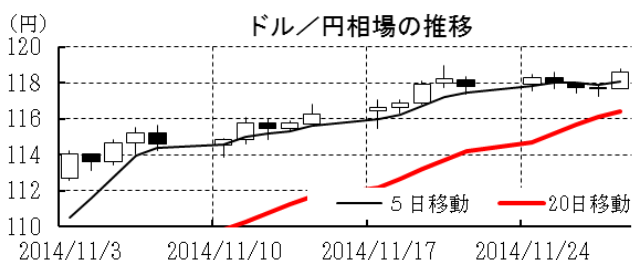
NYダウの推移(月足)



本資料は情報提供を目的として作成されたものであり、投資勧誘を目的としたものではありません。作成時点で、第一生命経済研究所経済調査部が信ずるに足ると判断した情報に基づき作成していますが、その正確性、完全性に対する責任は負いません。見直しは予告なく変更されることがあります。また、記載された内容は、第一生命ないしはその関連会社の投資方針と常に整合的であるとは限りません。

[為替]	直近値	直近までの変化率			過去の動き							
		1年前～	1月前～	前週末～	月間					週間		
					6カ月前	5カ月前	4カ月前	3カ月前	2カ月前	1カ月前	3週前	2週前
日本円	118.63	▲15.9	▲9.7	▲0.7	+0.4	+0.4	▲1.5	▲1.3	▲5.3	▲2.4	▲1.5	▲1.3
ユーロ	1.2452	▲8.5	▲2.2	+0.5	▲1.7	+0.4	▲2.2	▲1.9	▲3.8	▲0.8	+0.6	▲1.0
イギリスポンド	1.5645	▲4.3	▲3.0	▲0.1	▲0.7	+2.1	▲1.3	▲1.7	▲2.3	▲1.3	▲1.3	▲0.1
スイスフラン	0.9653	▲6.6	▲1.9	+0.4	▲1.7	+0.9	▲2.5	▲1.1	▲4.0	▲0.8	+0.7	▲1.1
ポーランドズロチ	3.3583	▲8.8	▲1.4	+0.9	▲0.3	+0.1	▲2.7	▲2.7	▲3.2	▲2.0	+0.5	▲0.3
ロシアルーブル	50.436	▲52.1	▲18.8	▲10.4	+2.0	+2.7	▲5.1	▲3.7	▲6.9	▲8.7	▲1.2	+3.1
カナダドル	1.1415	▲7.9	▲2.2	▲1.6	+1.1	+1.6	▲2.2	+0.2	▲2.9	▲0.6	+0.4	+0.5
メキシコペソ	13.929	▲6.5	▲3.6	▲2.3	+1.7	▲0.9	▲1.9	+1.0	▲2.6	▲0.5	+0.1	▲0.6
ブラジルレアル	2.566	▲11.0	▲3.5	▲2.0	▲0.4	+1.3	▲2.4	+1.4	▲9.3	▲1.0	▲1.6	+3.3
アルゼンチンペソ	8.528	▲39.3	▲0.3	▲0.1	▲1.0	▲0.7	▲1.0	▲2.3	▲0.4	▲0.8	+0.0	▲0.1
NZドル	0.785	▲3.3	▲0.9	▲0.5	▲1.4	+3.0	▲3.0	▲1.6	▲6.6	▲0.2	+2.0	▲0.3
オーストラリアドル	0.8506	▲6.5	▲3.9	▲1.9	+0.2	+1.3	▲1.5	+0.5	▲6.4	+0.6	+1.4	▲1.0
韓国ウォン	1113.20	▲4.9	▲6.2	▲0.2	+1.1	+0.9	▲2.0	+1.8	▲4.3	▲1.4	▲1.3	▲1.0
台湾ドル	31.008	▲4.6	▲2.0	▲0.4	+0.5	+0.6	▲0.6	+0.6	▲1.8	▲0.2	▲0.4	▲0.6
シンガポールドル	1.3043	▲3.9	▲2.5	▲0.3	▲0.0	+0.6	▲0.1	▲0.1	▲2.2	▲0.8	▲0.7	▲0.1
タイバーツ	32.85	▲2.3	▲1.3	▲0.2	▲1.3	+1.1	+0.8	+0.8	▲1.5	▲0.5	▲0.1	+0.1
インドネシアルピア	12202	▲3.4	▲0.2	▲0.7	▲1.0	▲1.5	+2.4	▲1.1	▲4.2	+1.1	▲0.2	+0.4
インドルピー	62.26	▲0.0	▲1.7	▲0.9	+1.7	▲1.3	▲1.4	+0.5	▲2.2	+0.8	▲0.4	▲0.0
中国人民幣元	6.143	▲0.8	▲0.47	▲0.33	+0.19	+0.69	+0.49	+0.47	+0.11	+0.40	▲0.07	+0.10

(注) 為替レートは全て対ドルレート。ただし、ユーロ、ポンド、豪ドル、NZドルは当該通貨から見たドル建て。
「変化率」は、直近値までの変化率。すべてプラスは当該通貨の増価を示す。
「過去の動き」は当該期間の変化率(例：4週前=4週間前の週間変化率、6カ月前=6カ月前の月間変化率)を示す。
直近値以外の単位は%。
網掛け太字は当該期間で最も上昇率の大きい(下落率の低い)通貨、太斜字は最も下落率の大きい(上昇率の低い)通貨を示す。



本資料は情報提供を目的として作成されたものであり、投資勧誘を目的としたものではありません。作成時点で、第一生命経済研究所経済調査部が信ずるに足ると判断した情報に基づき作成していますが、その正確性、完全性に対する責任は負いません。見直しは予告なく変更されることがあります。また、記載された内容は、第一生命ないしはその関連会社の投資方針と常に整合的であるとは限りません。

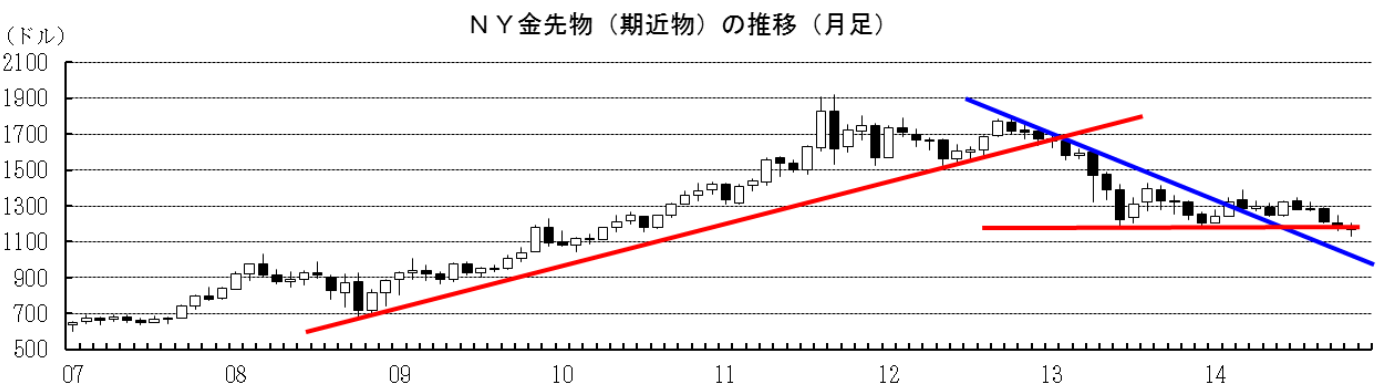
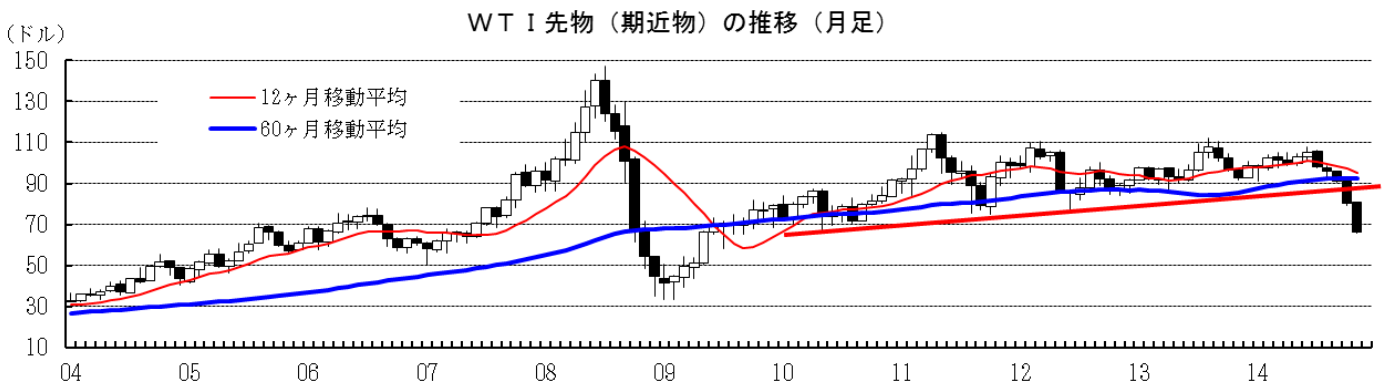
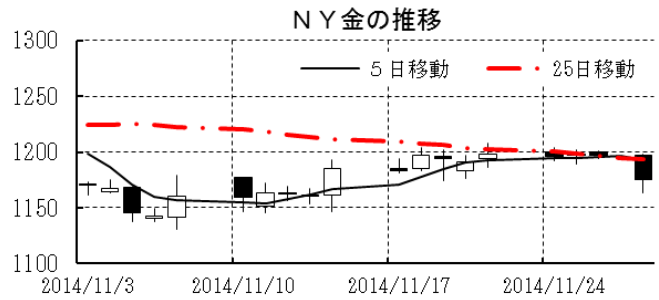
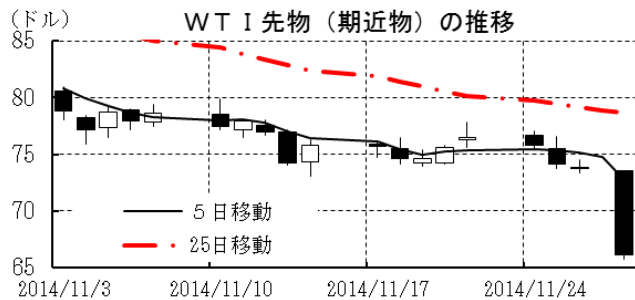
[商品]	直近値	直近までの変化率			過去の動き							
		1年前～	1月前～	前週末～	月間					週間		
					6カ月前	5カ月前	4カ月前	3カ月前	2カ月前	1カ月前	3週前	2週前
WT I	66.15	▲28.3	▲18.8	▲13.5	+3.0	+2.6	▲6.8	▲2.3	▲5.0	▲11.6	▲3.6	+0.9
北海ブレント	70.15	▲36.7	▲18.5	▲12.7	+1.2	+2.7	▲5.6	▲2.7	▲8.3	▲9.3	▲4.8	+1.2
ドバイ	67.92	▲37.6	▲19.1	▲10.4	+1.5	+2.4	▲4.8	▲2.7	▲5.5	▲12.8	▲5.5	+0.9
OPECバスケット	70.80	▲34.0	▲14.1	▲6.1	+1.9	+2.5	▲4.6	▲3.5	▲5.8	▲13.0	▲6.6	+2.7
金 (NY)	1175.2	▲5.6	▲4.4	▲1.9	▲3.9	+6.1	▲3.1	+0.4	▲5.9	▲3.2	+2.1	+1.0
銅 (LDN)	6,351	▲9.5	▲6.5	▲5.6	+3.1	+2.5	+1.4	▲1.9	▲4.5	+0.4	▲0.1	+0.3
アルミ (LDN)	2,004	+14.3	+0.4	▲2.5	+2.1	+2.9	+5.1	+5.5	▲6.5	+4.0	▲1.6	+1.6
鉛 (LDN)	2,028	▲1.9	▲0.3	▲1.6	▲0.5	+3.7	+2.4	+0.7	▲6.3	▲4.3	▲0.0	+1.3
ニッケル (LDN)	16,275	+21.5	+4.7	▲2.1	+5.0	▲1.1	▲2.8	+1.6	▲13.2	▲3.2	+1.0	+6.7
スズ (LDN)	20,250	▲10.1	+1.9	▲1.6	+1.2	▲2.9	+1.4	▲4.3	▲7.2	▲3.1	▲2.4	+4.2
銀 (NY、現物)	15.46	▲21.5	▲10.2	▲6.0	▲2.0	+11.8	▲3.0	▲4.5	▲12.8	▲4.8	+3.3	+0.8
プラチナ (NY、現物)	1,202	▲11.7	▲5.1	▲2.1	+1.9	+2.3	▲1.7	▲2.6	▲8.6	▲4.8	▲0.4	+1.2
小麦 (シカゴ)	577.25	▲11.4	+8.8	+5.5	▲12.0	▲10.0	▲6.1	+3.8	▲13.2	+11.5	+8.9	▲2.4
大豆 (シカゴ)	391.10	▲12.3	+4.3	+3.4	▲0.7	▲8.4	▲14.6	+12.3	▲30.7	+27.7	▲2.7	▲0.4
コーン (シカゴ)	375.75	▲9.9	+3.1	+0.8	▲9.4	▲8.9	▲15.9	+0.6	▲10.7	+17.5	+3.9	▲2.4
CRB	254.37	▲7.0	▲6.5	▲5.5	▲1.3	+2.4	▲5.9	▲0.6	▲4.9	▲2.4	▲1.5	+0.9
JOC	117.10	▲4.7	▲2.5	+0.7	▲0.3	+0.2	+1.0	▲0.8	▲4.5	▲2.8	▲1.6	▲0.7

(注) 「変化率」は、直近値までの変化率。プラスは商品価格の上昇を示す。

「過去の動き」は当該期間の変化率(例：4週前=4週間前の週間変化率、6カ月前=6カ月前の月間変化率)を示す。

直近値以外の単位は%。

網掛け太字は当該期間で最も上昇率の大きい(下落率の低い)商品、太斜字は最も下落率の大きい(上昇率の低い)商品を示す。



本資料は情報提供を目的として作成されたものであり、投資勧誘を目的としたものではありません。作成時点で、第一生命経済研究所経済調査部が信ずるに足ると判断した情報に基づき作成していますが、その正確性、完全性に対する責任は負いません。見直しは予告なく変更されることがあります。また、記載された内容は、第一生命ないしはその関連会社の投資方針と常に整合的であるとは限りません。