

Market Watching

市場レポート

テーマ: Weekly Market Report (2014年11月24日～)
～消費、生産の上向き見られるか～

発表日: 2014年11月25日 (火)

第一生命経済研究所 経済調査部
担当 鷹峰 義清 (03-5221-4521)

今週のスケジュール

今週の経済指標・イベント・注目材料

発表日	国	指標・イベント	注目度	コンセンサス	レンジ	前回	備考
11月24日(月)	日本	休日					
	欧州	独 i f o 景況感指数 (11月)	★★	103.0	102.2~105.0	103.2	景気動向
	米国	2年債入札	★				
11月25日(火)	日本	企業向けサービス価格指数 (4月)		+3.6%	+3.4~+3.7%	+3.5%	前年比
		日銀金融政策決定会合議事要旨 (10/31分)	★★★				
		月例経済報告					
		市街地価格指数 (9月)・六大都市				+1.8%	前年比
	黒田日銀総裁講演	★★★					
	欧州	-					
	米国	CB消費者信頼感 (11月)	★★	95.7	94.8~98.3	94.5	
		S & P ケースシラー住宅価格指数 (9月)	★	+4.5%	+4.3~+5.6%	+5.6%	前年比
		連邦住宅局 (FHFA) 住宅価格 (9月)	★	+0.4%	+0.4~+0.6%	+0.5%	前月比
		実質GDP (7-9月期)・改訂値	★★	+3.3%	+2.6~+3.5%	+3.5%	前期比年率
2年変動利付債入札		★					
5年債入札		★					
11月26日(水)	日本	40年債入札	★				
		白井日銀審議委員講演					
	欧州	-					
	米国	個人支出 (10月)		+0.3%	+0.2~+0.4%	▲0.2%	前月比
		PCEデフレーター (10月)・コア		+1.5%	+1.4~+1.6%	+1.5%	前年比
		耐久財受注 (10月)・除輸送機器	★★	+0.2%	▲0.4~+0.7%	▲0.1%	前月比
		新築住宅販売 (10月)	★	47.0	46.0~48.5	46.7	万戸
		ミシガン大学消費者センチメント (11月確報)		90.0	89.4~90.1	89.4	
シカゴ地区PMI (11月)			63.0	60.0~65.3	66.2		
7年債入札	★						
11月27日(木)	日本	-					
	欧州	独失業率 (11月)		6.7%	6.6~6.7%	6.7%	季調値
	米国	休場					
11月28日(金)	日本	消費者物価・東京・総合 (11月)		+2.3%	+2.2~+2.5%	+2.5%	前年比
		・東京・コア (11月)		+2.4%	+2.1~+2.6%	+2.5%	前年比
		・全国・総合 (10月)		+3.0%	+2.8~+3.3%	+3.2%	前年比
		・全国・コア (10月)	★★★	+2.9%	+2.8~+3.0%	+3.0%	前年比
		家計調査 (10月) : 全世界	★★★	▲5.1%	▲6.0~▲2.7%	▲5.6%	前年比
		完全失業率 (10月)		3.6%	3.5~3.7%	3.6%	
		有効求人倍率 (10月)		1.09倍	1.08倍~1.10倍	1.09倍	
		鉱工業生産 (10月)	★★★	▲0.5%	▲1.6~+3.0%	+2.9%	前月比
		商業販売統計: 小売業販売額 (10月)	★	+1.5%	+0.2~+4.7%	+2.3%	前年比
		住宅着工 (10月)		87.6	85.0~89.4	88.0	万戸
	2年債入札	★					
	欧州	欧失業率 (10月)		11.5%	11.4~11.5%	11.5%	
		欧消費者物価 (11月) : 速報値	★★★	+0.3%	+0.2~+0.5%	+0.4%	前年比
米国	-						
11月29日(土)	-						
11月30日(日)	-						

(注) 市場コンセンサス、予測レンジは各種バンダー調査に基づく
注目度は筆者

【先週の動き】

先週は、株、債券ともに上昇（金利は低下）した国が目立った。特に大きな材料はないなかで、日本や欧州の金融緩和傾向が続くとの見方が市場のセンチメントを支えた。週末には中国が予想外の利下げを行った

本資料は情報提供を目的として作成されたものであり、投資勧誘を目的としたものではありません。作成時点で、第一生命経済研究所経済調査部が信ずるに足ると判断した情報に基づき作成していますが、その正確性、完全性に対する責任は負いません。見直しは予告なく変更されることがあります。また、記載された内容は、第一生命ないしはその関連会社の投資方針と常に整合的であるとは限りません。

ことも、欧米市場では歓迎された。

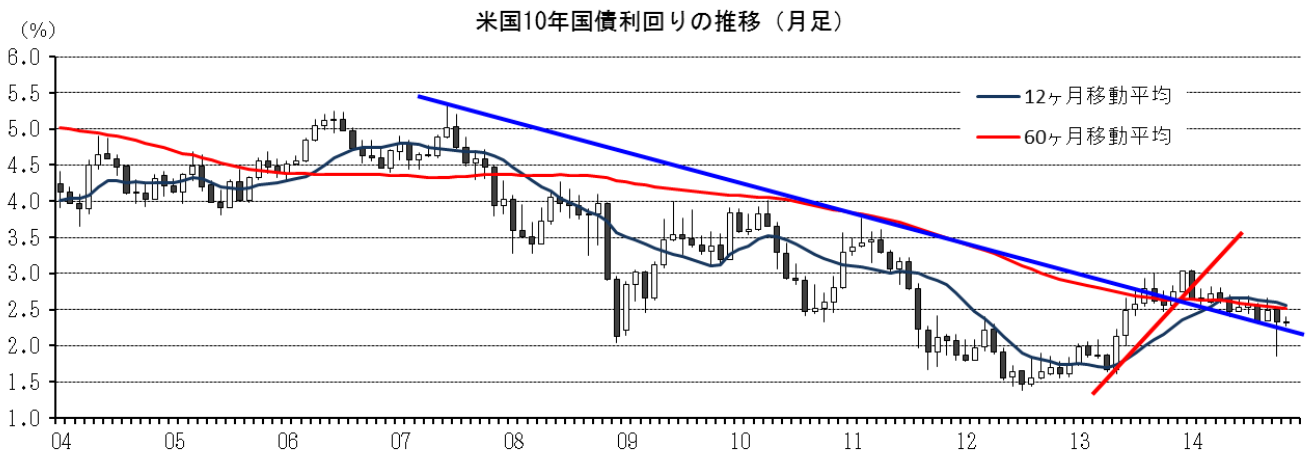
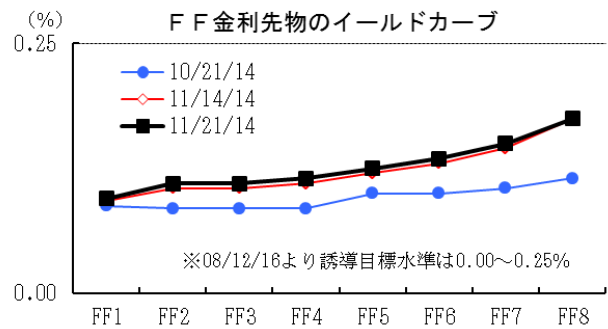
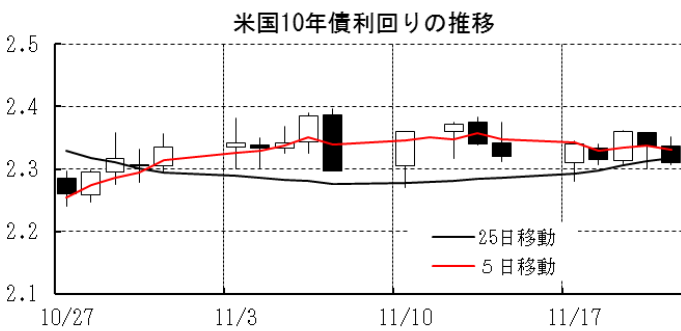
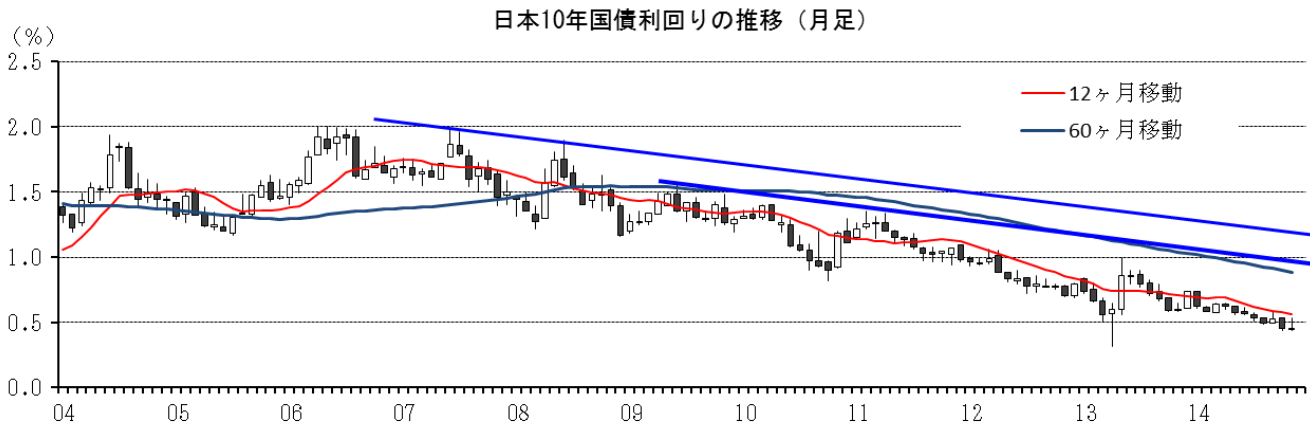
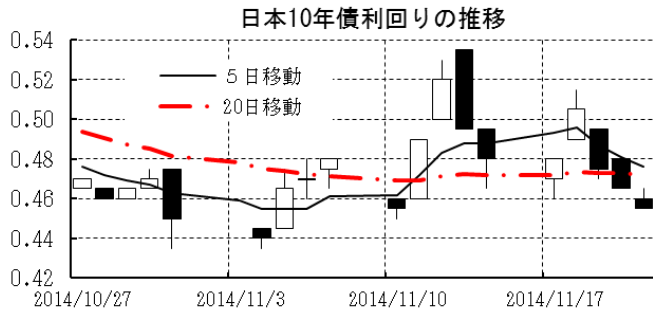
【今週の動き】

今週は、日米などで月末恒例の主要月次指標の発表が重なる。米国では、クリスマスセールスを前に消費者信頼感が注目される。日本では家計調査で消費の落ち込みに多少なりとも変化が見られるかどうか、鉱工業生産では生産動向はもとより、前月漸く減少に転じた在庫の動向も注目される。在庫率の低下傾向が続くようなら、生産活動の持ち直しに繋がろう。全体的には、米国とそれ以外の主要国との金融政策の方向性の違いがより際立ってきたことで、為替市場ではドル高傾向が続くと見られる。一方、株式市場でも景気配慮型の政策が目立っていることが好感され、底堅い展開が続こう。

【債券市場】

	直近値	直近までの変化率			過去の動き								
		1年前～	1月前～	前週末～	月間					週間			
					6カ月前	5カ月前	4カ月前	3カ月前	2カ月前	1カ月前	3週間前	2週間前	
2年	日本	0.008	▲9	▲2	▲1	▲0	▲2	▲1	+1	+0	▲4	+0	▲2
	米国	0.501	+23	+14	▲1	▲4	+8	+7	▲4	+8	▲8	+1	+1
	イギリス	0.546	+9	▲13	▲2	▲2	+20	▲3	▲0	▲1	▲17	▲2	▲7
	ドイツ	-0.039	▲14	+1	+0	▲8	▲4	▲0	▲5	▲5	+3	▲0	+2
	スペイン	0.394	▲98	▲11	▲5	▲2	▲26	▲14	▲10	+11	+22	▲6	▲4
	ポルトガル	0.565	▲290	▲40	▲10	▲2	▲21	▲15	+9	▲36	+42	▲10	▲13
	イタリア	0.523	▲68	▲10	▲10	▲5	▲17	▲12	▲11	▲0	+34	▲4	▲4
	アイルランド	0.061	▲96	▲0	+1	+1	▲22	▲18	▲3	▲3	+8	▲2	▲1
	ポーランド	1.750	▲107	+3	▲7	▲18	▲21	▲2	▲30	▲19	▲30	+15	▲2
	カナダ	1.066	▲4	+9	+6	▲1	+6	▲1	+1	+2	▲10	▲0	▲1
オーストラリア	2.523	▲26	+6	▲4	▲12	▲10	+6	▲6	+5	▲6	+3	+2	
韓国	2.103	▲73	▲6	▲2	▲3	▲10	▲20	▲1	▲20	▲14	▲6	+9	
タイ	2.128	▲73	▲14	▲6	+30	+9	+2	▲3	▲8	▲7	▲5	▲8	
10年	日本	0.455	▲17	▲3	▲3	▲5	▲1	▲3	▲4	+4	▲8	+3	+0
	米国	2.310	▲47	+9	▲1	▲17	+5	+3	▲21	+15	▲15	▲4	+2
	イギリス	2.048	▲77	▲12	▲7	▲9	+10	▲7	▲23	+6	▲18	▲4	▲9
	ドイツ	0.770	▲97	▲10	▲2	▲11	▲11	▲9	▲27	+6	▲11	▲2	▲3
	ギリシャ	7.929	▲71	+22	▲17	+11	▲31	+7	▲21	+81	+142	+2	+3
	スペイン	2.013	▲210	▲20	▲11	▲16	▲19	▲16	▲28	▲9	▲6	+8	▲3
	ポルトガル	3.001	▲302	▲40	▲19	▲2	+2	▲4	▲39	▲6	+5	+6	▲9
	イタリア	2.213	▲189	▲30	▲13	▲10	▲12	▲15	▲26	▲10	+1	+3	▲3
	アイルランド	1.492	▲205	▲36	▲8	▲20	▲26	▲15	▲43	▲13	+6	▲3	▲11
	ポーランド	2.487	▲196	▲15	▲12	▲36	▲22	▲4	▲29	▲6	▲51	+11	▲5
カナダ	2.008	▲62	+4	▲2	▲16	▲1	▲8	▲16	+15	▲10	▲2	+1	
オーストラリア	3.263	▲107	+7	▲7	▲29	▲12	▲4	▲21	+19	▲20	+7	▲2	
韓国	2.730	▲95	▲3	▲4	▲19	▲17	▲12	▲2	▲18	▲20	+2	+10	
タイ	3.304	▲89	+13	+0	+26	+0	▲10	▲4	▲12	▲22	▲3	+0	
長短スプレッド	日本	+44.7	▲8	▲0	▲2	▲5	+1	▲3	▲5	+3	▲3	+3	+2
	米国	+180.9	▲71	▲5	+0	▲13	▲3	▲4	▲18	+7	▲8	▲4	+1
	イギリス	+150.2	▲86	+1	▲5	▲7	▲10	▲4	▲23	+7	▲1	▲3	▲1
	ドイツ	+80.9	▲83	▲11	▲2	▲3	▲8	▲9	▲21	+11	▲13	▲2	▲5
	スペイン	+161.9	▲111	▲8	▲7	▲15	+7	▲2	▲18	▲20	▲28	+14	+1
	ポルトガル	+243.6	▲12	▲1	▲9	+0	+24	+11	▲47	+30	▲37	+17	+4
	イタリア	+169.0	▲120	▲20	▲4	▲5	+5	▲3	▲15	▲10	▲32	+7	+1
	ポーランド	+73.7	▲89	▲18	▲5	▲18	▲1	▲2	+1	+13	▲21	▲4	▲2
	カナダ	+94.2	▲58	▲5	▲8	▲15	▲6	▲7	▲17	+13	+0	▲2	+2
	オーストラリア	+74.0	▲81	+1	▲3	▲17	▲1	▲10	▲15	+14	▲13	+4	▲3
韓国	+62.7	▲22	+3	▲2	▲15	▲7	+8	▲1	+2	▲6	+9	+1	
タイ	+117.6	▲16	+27	+6	▲3	▲9	▲12	▲1	▲4	▲15	+2	+8	

(注) 「変化幅」は、直近値までの変化幅。プラスは金利の上昇を示す。
「過去の動き」は当該期間の変化幅(例: 4週間=4週間前の週間変化幅、6カ月前=6カ月前の月間変化幅)を示す。
直近値の単位は%、ただし長短スプレッドはbp。直近値以外の単位はbp。
網掛け太字は当該期間で最も低下幅の大きい(上昇幅の低い)金利、太斜字は最も上昇幅の大きい(低下幅の低い)金利を示す。



本資料は情報提供を目的として作成されたものであり、投資勧誘を目的としたものではありません。作成時点で、第一生命経済研究所経済調査部が信ずるに足ると判断した情報に基づき作成していますが、その正確性、完全性に対する責任を負いません。見直しは予告なく変更されることがあります。また、記載された内容は、第一生命ないしはその関連会社の投資方針と常に整合的であるとは限りません。

[株式市場]

		直近値	直近までの変化率			過去の動き							
			1年前～	1月前～	前週末～	月間					週間		
						6カ月前	5カ月前	4カ月前	3カ月前	2カ月前	1カ月前	3週間	2週間
日本	日経平均	17357.51	+13.0	+17.2	▲0.8	+2.3	+3.6	+3.0	▲1.3	+4.9	+1.5	+2.8	+3.6
	TOPIX	1400.18	+12.3	+16.2	▲0.0	+3.4	+5.1	+2.1	▲0.9	+3.8	+0.6	+2.3	+2.7
	日経店頭	2340.19	+19.3	+7.1	+0.8	+2.8	+7.3	+2.9	+3.4	+1.4	▲2.7	+2.4	+0.3
米国	NYダウ	17810.06	+11.2	+7.2	+1.0	+0.8	+0.7	▲1.6	+3.2	▲0.3	+2.0	+1.1	+0.3
	S P 500	2063.50	+14.9	+6.3	+1.2	+2.1	+1.9	▲1.5	+3.8	▲1.6	+2.3	+0.7	+0.4
	ナスダック	4712.97	+18.7	+6.6	+0.5	+3.1	+3.9	▲0.9	+4.8	▲1.9	+3.1	+0.0	+1.2
	フィラデルフィア半導体	662.95	+31.5	+9.5	+2.7	+4.1	+6.1	▲4.5	+6.2	▲1.1	+0.4	▲0.5	+1.3
イギリス	F T 100	6750.76	+1.0	+5.9	+1.4	+1.0	▲1.5	▲0.2	+1.3	▲2.9	▲1.2	+0.3	+1.3
ドイツ	D A X	9732.55	+5.8	+9.5	+5.2	+3.5	▲1.1	▲4.3	+0.7	+0.0	▲1.6	▲0.4	▲0.4
欧州	ダウ欧州50	3069.22	+6.2	+6.1	+2.8	+1.9	▲0.6	▲1.2	+2.2	+0.7	▲2.3	▲0.6	+0.2
ポーランド	ワルシャワWIG	53215.87	▲2.6	+0.0	+0.1	+0.3	▲0.3	▲3.7	+3.7	+5.8	▲1.7	▲1.3	▲0.1
ロシア	R T	1058.80	▲25.9	▲0.5	+5.6	+12.1	+5.4	▲10.7	▲2.4	▲5.6	▲2.9	▲7.7	▲0.5
メキシコ	ボルサ	44633.28	+8.9	+2.3	+2.9	+1.6	+3.3	+2.5	+4.1	▲1.4	+0.1	▲0.9	▲2.8
ブラジル	ボバサバ	56084.04	+6.4	+7.0	+8.3	▲0.8	+3.8	+5.0	+9.8	▲11.7	+0.9	▲2.6	▲2.7
アルゼンチン	メルバル	9976.67	+84.9	▲8.2	+2.3	+13.7	+2.3	+3.8	+19.9	+27.8	▲12.2	▲3.9	▲7.9
オーストラリア	A S 200	5304.31	+0.3	▲0.4	▲2.8	+0.1	▲1.8	+4.4	▲0.1	▲5.9	+4.4	+0.4	▲1.7
香港	ハンセン	23437.12	▲0.6	+1.5	▲2.7	+4.3	+0.5	+6.8	▲0.1	▲7.3	+4.6	▲1.9	+2.3
韓国	総合	1964.84	▲1.5	+2.6	+1.0	+1.7	+0.4	+3.7	▲0.4	▲2.3	▲2.8	▲1.3	+0.3
台湾	加権	9091.53	+12.2	+5.0	+1.2	+3.2	+3.5	▲0.8	+1.3	▲5.0	+0.1	▲0.7	+0.8
タイ	S E T	1579.20	+14.8	+3.5	+0.2	+0.1	+4.9	+1.1	+3.9	+1.5	▲0.1	▲0.4	▲0.2
インド	ムンバイSENSEX30	28334.63	+40.1	+6.6	+1.0	+8.0	+4.9	+1.9	+2.9	▲0.0	+4.6	+0.0	+0.6
中国	上海総合	2486.75	+12.7	+6.3	+0.3	+0.6	+0.4	+7.5	+0.7	+6.3	+2.6	▲0.1	+2.5
U A E	ドバイ金融市場	4563.39	+57.8	+2.7	▲2.0	+0.6	▲22.5	+22.6	+4.8	▲0.4	▲9.9	▲3.1	+5.7

(注) 「変化率」は、直近値までの変化率。プラスは株価の上昇を示す。

「過去の動き」は当該期間の変化率(例: 4週間=4週間前の週間変化率、6カ月前=6カ月前の月間変化率)を示す。

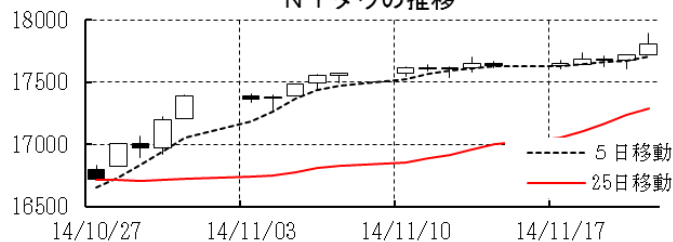
直近値以外の単位は%。

網掛け太字は当該期間で最も上昇率の大きい(下落率の低い)株、太斜字は最も下落率の大きい(上昇率の低い)株を示す。

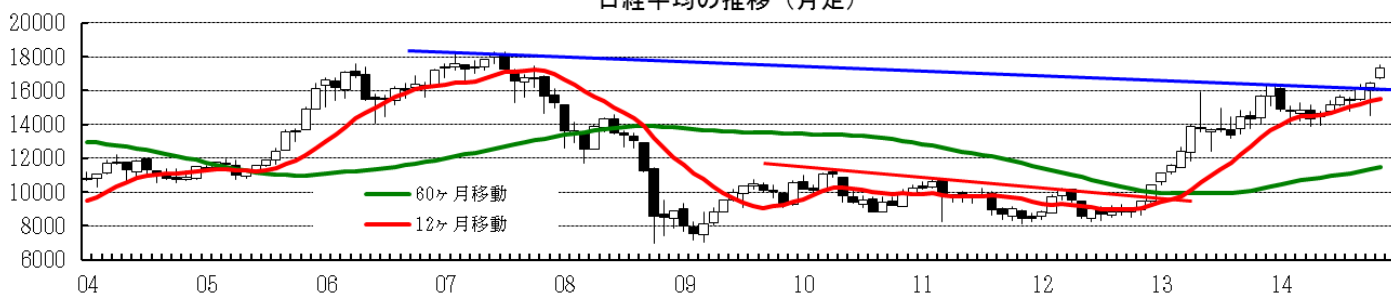
日経平均の推移



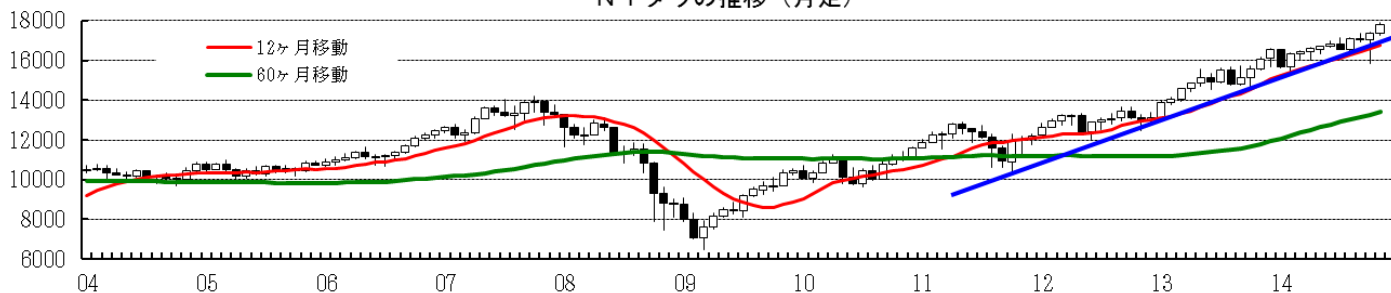
NYダウの推移



日経平均の推移(月足)



NYダウの推移(月足)



本資料は情報提供を目的として作成されたものであり、投資勧誘を目的としたものではありません。作成時点で、第一生命経済研究所経済調査部が信ずるに足ると判断した情報に基づき作成していますが、その正確性、完全性に対する責任は負いません。見直しは予告なく変更されることがあります。また、記載された内容は、第一生命ないしはその関連会社の投資方針と常に整合的であるとは限りません。

[為替]

	直近値	直近までの変化率			過去の動き							
		1年前～	1月前～	前週末～	月間					週間		
					6カ月前	5カ月前	4カ月前	3カ月前	2カ月前	1カ月前	3週前	2週前
日本円	117.78	▲16.4	▲10.1	▲1.3	+0.4	+0.4	▲1.5	▲1.3	▲5.3	▲2.4	▲2.0	▲1.5
ユーロ	1.2393	▲8.1	▲2.5	▲1.0	▲1.7	+0.4	▲2.2	▲1.9	▲3.8	▲0.8	▲0.6	+0.6
イギリスポンド	1.5659	▲3.3	▲2.8	▲0.1	▲0.7	+2.1	▲1.3	▲1.7	▲2.3	▲1.3	▲0.8	▲1.3
スイスフラン	0.9696	▲6.2	▲2.2	▲1.1	▲1.7	+0.9	▲2.5	▲1.1	▲4.0	▲0.8	▲0.4	+0.7
ポーランドズロチ	3.3882	▲8.9	▲2.1	▲0.3	▲0.3	+0.1	▲2.7	▲2.7	▲3.2	▲2.0	▲0.5	+0.5
ロシアルーブル	45.700	▲38.4	▲11.6	+3.1	+2.0	+2.7	▲5.1	▲3.7	▲6.9	▲8.7	▲8.3	▲1.2
カナダドル	1.1234	▲6.8	▲0.1	+0.5	+1.1	+1.6	▲2.2	+0.2	▲2.9	▲0.6	▲0.6	+0.4
メキシコペソ	13.618	▲4.5	▲0.6	▲0.6	+1.7	▲0.9	▲1.9	+1.0	▲2.6	▲0.5	▲0.4	+0.1
ブラジルリアル	2.515	▲9.0	▲1.7	+3.3	▲0.4	+1.3	▲2.4	+1.4	▲9.3	▲1.0	▲3.6	▲1.6
アルゼンチンペソ	8.516	▲40.6	▲0.3	▲0.1	▲1.0	▲0.7	▲1.0	▲2.3	▲0.4	▲0.8	▲0.1	+0.0
NZドル	0.789	▲3.9	▲0.9	▲0.3	▲1.4	+3.0	▲3.0	▲1.6	▲6.6	▲0.2	▲0.5	+2.0
オーストラリアドル	0.8670	▲6.1	▲1.2	▲1.0	+0.2	+1.3	▲1.5	+0.5	▲6.4	+0.6	▲1.8	+1.4
韓国ウォン	1111.43	▲4.7	▲5.3	▲1.0	+1.1	+0.9	▲2.0	+1.8	▲4.3	▲1.4	▲1.2	▲1.3
台湾ドル	30.898	▲4.5	▲1.7	▲0.6	+0.5	+0.6	▲0.6	+0.6	▲1.8	▲0.2	▲0.4	▲0.4
シンガポールドル	1.2998	▲4.0	▲2.2	▲0.1	▲0.0	+0.6	▲0.1	▲0.1	▲2.2	▲0.8	▲0.2	▲0.7
タイバーツ	32.78	▲3.0	▲1.6	+0.1	▲1.3	+1.1	+0.8	+0.8	▲1.5	▲0.5	▲0.5	▲0.1
インドネシアルピア	12115	▲3.5	▲1.2	+0.4	▲1.0	▲1.5	+2.4	▲1.1	▲4.2	+1.1	▲0.6	▲0.2
インドルピー	61.68	+2.1	▲0.9	▲0.0	+1.7	▲1.3	▲1.4	+0.5	▲2.2	+0.8	▲0.0	▲0.4
中国人民幣元	6.123	▲0.5	▲0.02	+0.10	+0.19	+0.69	+0.49	+0.47	+0.11	+0.40	▲0.18	▲0.07

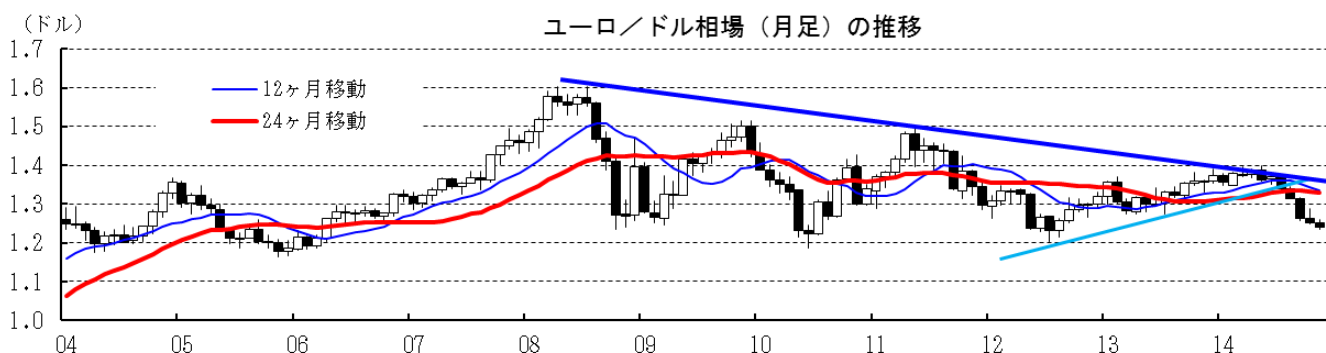
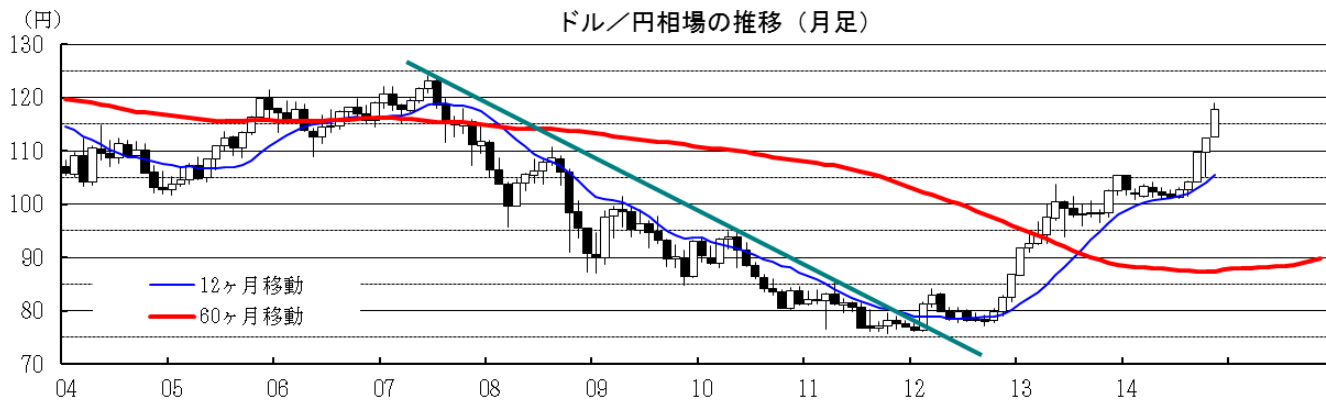
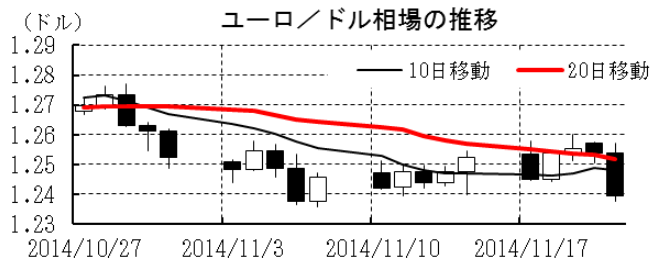
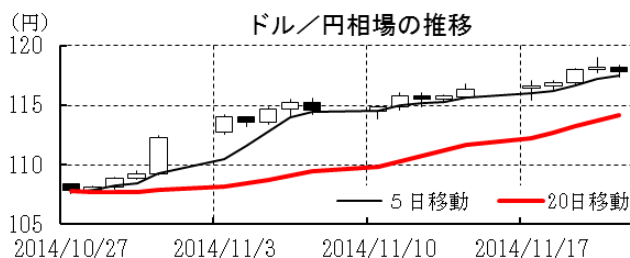
(注) 為替レートは全て対ドルレート。ただし、ユーロ、ポンド、豪ドル、NZドルは当該通貨から見たドル建て。

「変化率」は、直近値までの変化率。すべてプラスは当該通貨の増価を示す。

「過去の動き」は当該期間の変化率（例：4週前=4週間前の週間変化率、6カ月前=6カ月前の月間変化率）を示す。

直近値以外の単位は%。

網掛け太字は当該期間で最も上昇率の大きい（下落率の低い）通貨、太斜字は最も下落率の大きい（上昇率の低い）通貨を示す。



本資料は情報提供を目的として作成されたものであり、投資勧誘を目的としたものではありません。作成時点で、第一生命経済研究所経済調査部が信ずるに足ると判断した情報に基づき作成していますが、その正確性、完全性に対する責任は負いません。見直しは予告なく変更されることがあります。また、記載された内容は、第一生命ないしはその関連会社の投資方針と常に整合的であるとは限りません。

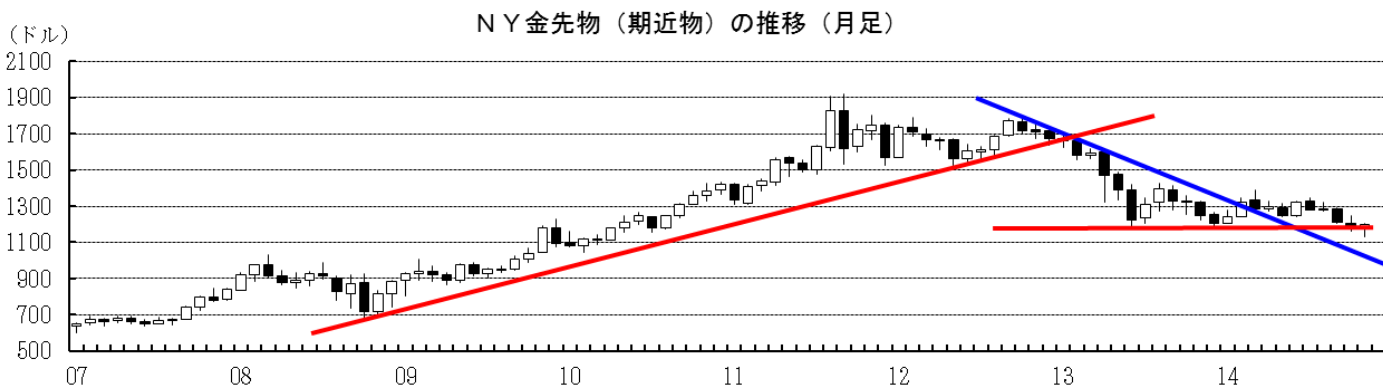
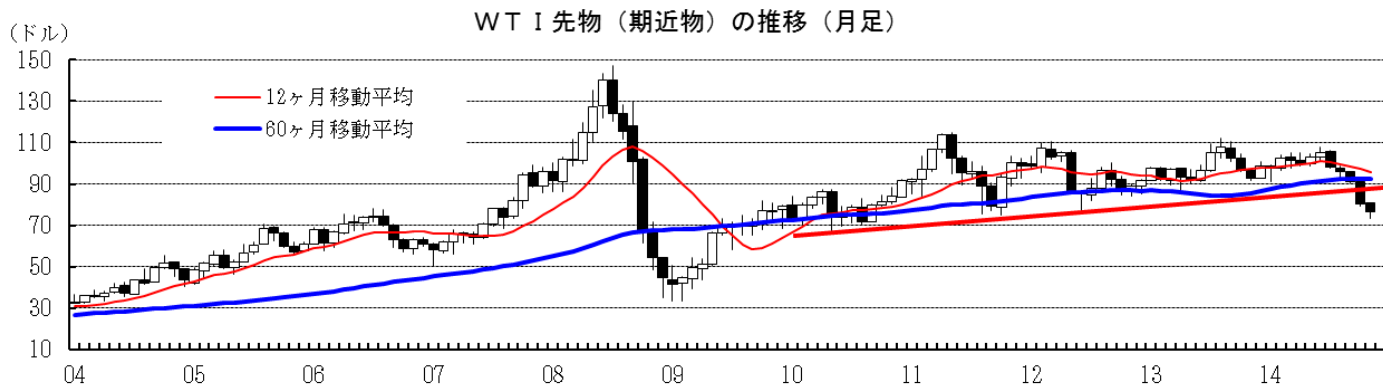
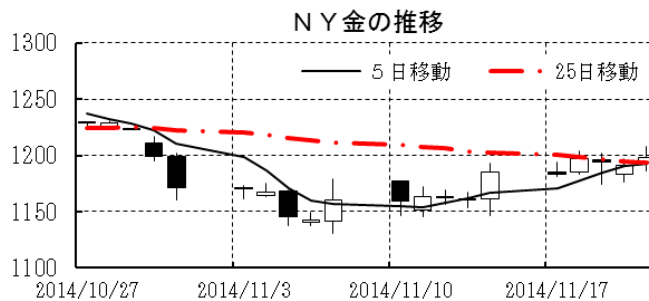
[商品]	直近値	直近までの変化率			過去の動き							
		1年前～	1月前～	前週末～	月間					週間		
					6カ月前	5カ月前	4カ月前	3カ月前	2カ月前	1カ月前	3週間前	2週間前
WTI	76.51	▲19.8	▲7.6	+0.9	+3.0	+2.6	▲6.8	▲2.3	▲5.0	▲11.6	▲2.3	▲3.6
北海ブレント	80.36	▲27.0	▲6.8	+1.2	+1.2	+2.7	▲5.6	▲2.7	▲8.3	▲9.3	▲2.9	▲4.8
ドバイ	75.84	▲28.4	▲10.0	+0.9	+1.5	+2.4	▲4.8	▲2.7	▲5.5	▲12.8	▲4.4	▲5.5
OPECバスケット	74.03	▲29.8	▲9.8	+0.8	+1.9	+2.5	▲4.6	▲3.5	▲5.8	▲13.0	▲4.0	▲6.6
金 (NY)	1197.7	▲3.7	▲4.3	+1.0	▲3.9	+6.1	▲3.1	+0.4	▲5.9	▲3.2	▲0.9	+2.1
銅 (LDN)	6.725	▲4.2	+0.8	+0.3	+3.1	+2.5	+1.4	▲1.9	▲4.5	+0.4	+0.3	▲0.1
アルミ (LDN)	2.055	+15.2	+3.2	+1.6	+2.1	+2.9	+5.1	+5.5	▲6.5	+4.0	+0.8	▲1.6
鉛 (LDN)	2.061	▲1.3	+1.6	+1.3	▲0.5	+3.7	+2.4	+0.7	▲6.3	▲4.3	+1.3	▲0.0
ニッケル (LDN)	16.625	+23.8	+8.7	+6.7	+5.0	▲1.1	▲2.8	+1.6	▲13.2	▲3.2	▲2.2	+1.0
スズ (LDN)	20.575	▲10.3	+5.8	+4.2	+1.2	▲2.9	+1.4	▲4.3	▲7.2	▲3.1	+2.8	▲2.4
銀 (NY、現物)	16.44	▲17.7	▲6.1	+0.8	▲2.0	+11.8	▲3.0	▲4.5	▲12.8	▲4.8	▲2.3	+3.3
プラチナ (NY、現物)	1,228	▲11.8	▲4.1	+1.2	+1.9	+2.3	▲1.7	▲2.6	▲8.6	▲4.8	▲1.6	▲0.4
小麦 (シカゴ)	547.25	▲15.6	+5.4	▲2.4	▲12.0	▲10.0	▲6.1	+3.8	▲13.2	+11.5	▲3.4	+8.9
大豆 (シカゴ)	378.40	▲7.9	+10.4	▲0.4	▲0.7	▲8.4	▲14.6	+12.3	▲30.7	+27.7	+0.4	▲2.7
コーン (シカゴ)	372.75	▲11.9	+4.7	▲2.4	▲9.4	▲8.9	▲15.9	+0.6	▲10.7	+17.5	▲2.5	+3.9
CRB	269.11	▲2.3	▲1.4	+0.9	▲1.3	+2.4	▲5.9	▲0.6	▲4.9	▲2.4	▲0.4	▲1.5
JOC	116.30	▲4.4	▲3.5	▲0.7	▲0.3	+0.2	+1.0	▲0.8	▲4.5	▲2.8	▲1.2	▲1.6

(注) 「変化率」は、直近値までの変化率。プラスは商品価格の上昇を示す。

「過去の動き」は当該期間の変化率(例：4週間前＝4週間前の週間変化率、6カ月前＝6カ月前の月間変化率)を示す。

直近値以外の単位は%。

網掛け太字は当該期間で最も上昇率の大きい(下落率の低い)商品、太斜字は最も下落率の大きい(上昇率の低い)商品を示す。



本資料は情報提供を目的として作成されたものであり、投資勧誘を目的としたものではありません。作成時点で、第一生命経済研究所経済調査部が信ずるに足ると判断した情報に基づき作成していますが、その正確性、完全性に対する責任は負いません。見直しは予告なく変更されることがあります。また、記載された内容は、第一生命ないしはその関連会社の投資方針と常に整合的であるとは限りません。