

Market Watching

市場レポート

テーマ: Weekly Market Report (2014年11月17日～)
～解散ならアベノミクス信認選挙～

発表日: 2014年11月17日 (月)

第一生命経済研究所 経済調査部
担当 鷹峰 義清 (03-5221-4521)

今週のスケジュール

今週の経済指標・イベント・注目材料

発表日	国	指標・イベント	注目度	コンセンサス	レンジ	前回	備考
11月17日(月)	日本	実質GDP(7-9月期):一次速報	★★★	+2.2%	+0.8~+3.0%	▲7.1%	前期比年率
	欧州	ECB、ABS買い取り開始 ドラギECB総裁議会証言	★★★				
	米国	鉱工業生産(10月)	★	+0.3%	0.0~+0.6%	+1.0%	前月比
		NY連銀製造業景気指数(11月) シカゴ連銀総裁講演	★	+10.0	+8.2~+15.0	+6.0	
11月18日(火)	日本	20年債入札	★				
	欧州	独ZEW景況指数(11月)・期待指数 英消費者物価(10月)	★	0.5 +1.2%	▲7.0~+10.0 +1.0~+1.4%	▲3.6 +1.2%	前年比
	米国	生産者物価(10月)・最終財 同コア		▲0.1% +0.1%	▲0.3~+0.2% 0.0~+0.3%	▲0.1% 0.0%	前月比 前月比
		ミネアポリス連銀総裁講演					
11月19日(水)	日本	日銀金融政策決定会合(18日～) 日銀総裁記者会見	★★★				
	欧州	BOE議事録					
	米国	住宅着工(10月) FOMC議事録	★ ★★	102.5	98.3~110.0	101.7	万戸
11月20日(木)	日本	通関統計(10月)・貿易収支 日銀金融経済月報	★	▲10,270	▲11,776~▲7,054	▲9,606	億円・未季調
	欧州	欧製造業PMI(11月):速報値	★★	50.8	50.1~51.5	50.6	
	米国	消費者物価(10月) 同コア	★ ★	▲0.1% +0.2%	▲0.5~0.0% 0.0~+0.2%	+0.1% +0.1%	前月比 前月比
		中古住宅販売(9月)	★	515	505~525	517	万戸
		景気先行指数(9月)		+0.5%	+0.2~+0.9%	+0.8%	前月比
		フィラデルフィア連銀景況指数(9月) クリーブランド連銀総裁講演		+18.3	+15.0~+25.8	+20.7	
		10年インフレ連動債入札	★				
	他	中国HSBC製造業PMI(11月速報)	★★★			50.4	
11月21日(金)	日本	—					
	欧州	ドラギECB総裁講演	★★★				
	米国	サンフランシスコ連銀総裁講演	★				
11月22日(土)		—					
11月23日(日)		—					

(注) 市場コンセンサス、予測レンジは各種ベンダー調査に基づく
注目度は筆者

【先週の動き】

先週は、日米で株価が上昇したほかは、総じてまちまち。日本では、次回消費増税の延期と、その是非を問うための解散・総選挙実施が急速に現実味を帯びてきたことで、株高・円安の流れが続いた。日経平均株価は1万7千円台半ば、ドル/円相場は1ドル=116円台までそれぞれ上昇。日銀の追加緩和で大幅に低下した日本の債券利回りは上昇に転じたものの、増税延期が財政状況の著しい悪化には繋がらないとして、週末にかけては低下に転じた。

【今週の動き】

今週は、日本では解散・総選挙が現実となるかどうか焦点。各種報道によれば、水曜日にも安倍首相が

本資料は情報提供を目的として作成されたものであり、投資勧誘を目的としたものではありません。作成時点で、第一生命経済研究所経済調査部が信ずるに足ると判断した情報に基づき作成していますが、その正確性、完全性に対する責任は負いません。見直しは予告なく変更されることがあります。また、記載された内容は、第一生命ないしはその関連会社の投資方針と常に整合的であるとは限りません。

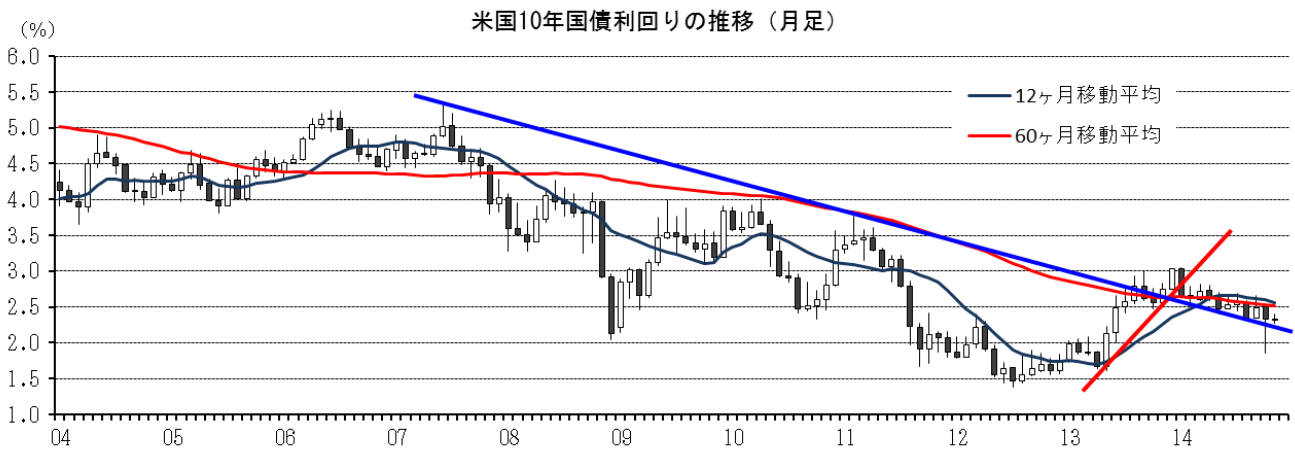
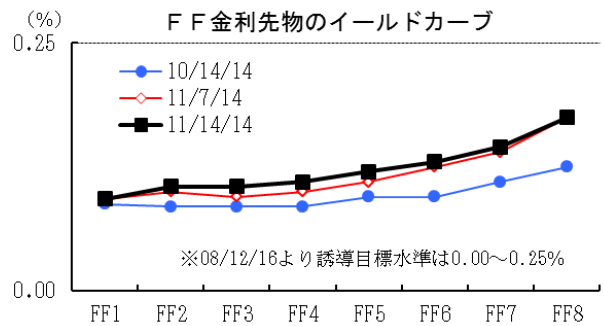
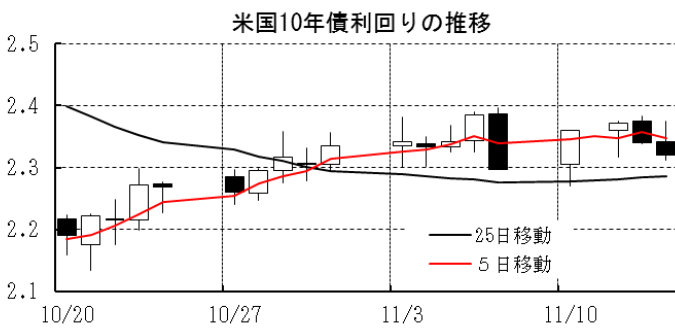
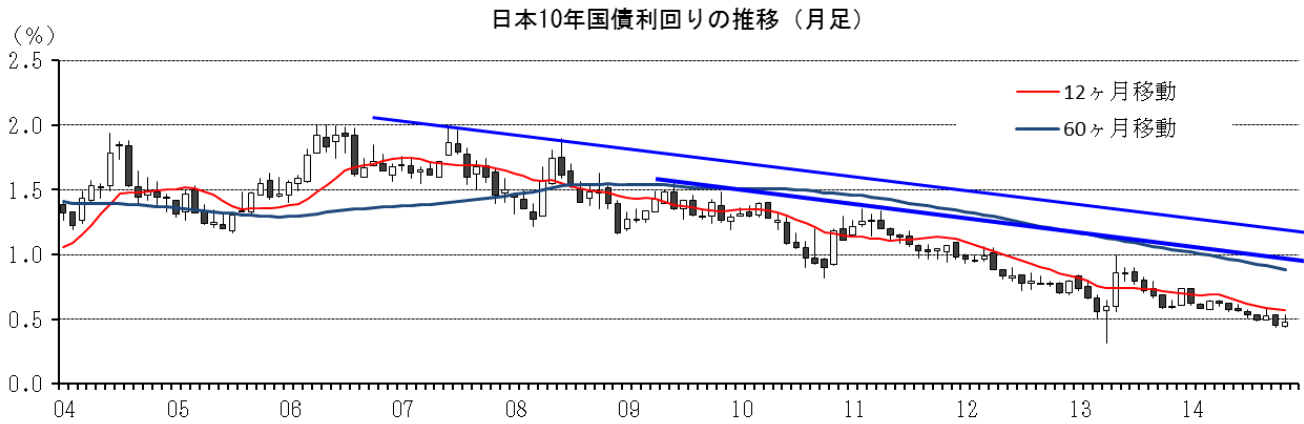
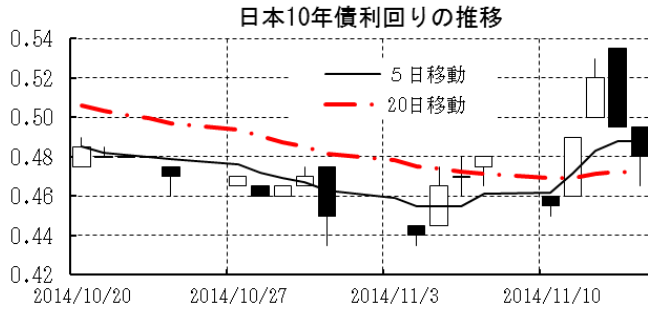
宣言する可能性がある。増税延期は株価にとってプラス材料であり、世界的にも日本の追加増税による景気への影響が懸念されていたことから、日本の財政政策に対する信認が崩れて債券や為替の暴落に繋がる恐れは考えにくい。ただし、すでにこうした動きが市場に出ていることから、解散後は選挙の行方を見守る格好で、株高・円安の流れは止まろう。多くの政党は増税延期を受け入れる見込みで、選挙の争点はインフレ先行型の経済政策を国民が受け入れるかどうかとなる。

〔債券市場〕

	直近値	直近までの変化率			過去の動き								
		1年前～	1月前～	前週末～	月間					週間			
					6カ月前	5カ月前	4カ月前	3カ月前	2カ月前	1カ月前	3週間	2週間	
2年	日本	0.014	▲8	▲3	▲2	▲0	▲2	▲1	+1	+0	▲4	+1	+0
	米国	0.512	+22	+14	+1	▲4	+8	+7	▲4	+8	▲8	+11	+1
	イギリス	0.565	+12	▲4	▲7	▲2	+20	▲3	▲0	▲1	▲17	▲2	▲2
	ドイツ	-0.043	▲15	+1	+2	▲8	▲4	▲0	▲5	▲5	+3	▲2	▲0
	スペイン	0.442	▲90	+7	▲4	▲2	▲26	▲14	▲10	+11	+22	+4	▲6
	ポルトガル	0.662	▲274	+6	▲13	▲2	▲21	▲15	+9	▲36	+42	+9	▲10
	イタリア	0.619	▲56	+18	▲4	▲5	▲17	▲12	▲11	▲0	+34	+4	▲4
	アイルランド	0.055	▲98	+2	▲1	+1	▲22	▲18	▲3	▲3	+8	+3	▲2
	ポーランド	1.821	▲100	+7	▲2	▲18	▲21	▲2	▲30	▲19	▲30	+0	+15
	カナダ	1.008	▲10	+3	▲1	▲1	+6	▲1	+1	+2	▲10	+2	▲0
	オーストラリア	2.565	▲18	+4	+2	▲12	▲10	+6	▲6	+5	▲6	+1	+3
	10年	韓国	2.125	▲69	▲8	+9	▲3	▲10	▲20	▲1	▲20	▲14	▲5
タイ		2.184	▲64	▲10	▲8	+30	+9	+2	▲3	▲8	▲7	+4	▲5
日本		0.480	▲13	▲2	+0	▲5	▲1	▲3	▲4	+4	▲8	▲2	+3
米国		2.320	▲37	+12	+2	▲17	+5	+3	▲21	+15	▲15	+7	▲4
イギリス		2.116	▲64	▲1	▲9	▲9	+10	▲7	▲23	+6	▲18	+2	▲4
ドイツ		0.785	▲92	▲5	▲3	▲11	▲11	▲9	▲27	+6	▲11	▲5	▲2
ギリシャ		8.102	▲33	+110	+3	+11	▲31	+7	▲21	+81	+142	+73	+2
スペイン		2.126	▲193	+8	▲3	▲16	▲19	▲16	▲28	▲9	▲6	▲10	+8
ポルトガル		3.191	▲274	+12	▲9	▲2	+2	▲4	▲39	▲6	+5	▲5	+6
イタリア		2.346	▲171	+5	▲3	▲10	▲12	▲15	▲26	▲10	+1	▲17	+3
アイルランド		1.571	▲197	▲9	▲11	▲20	▲26	▲15	▲43	▲13	+6	▲9	▲3
ポーランド		2.605	▲172	▲0	▲5	▲36	▲22	▲4	▲29	▲6	▲51	▲10	+11
長短スプレッド	カナダ	2.033	▲52	+9	+1	▲16	▲1	▲8	▲16	+15	▲10	+4	▲2
	オーストラリア	3.336	▲86	+3	▲2	▲29	▲12	▲4	▲21	+19	▲20	+1	+7
	韓国	2.775	▲81	▲6	+10	▲19	▲17	▲12	▲2	▲18	▲20	▲5	+2
	タイ	3.304	▲72	▲6	+0	+26	+0	▲10	▲4	▲12	▲22	+16	▲3
	日本	+46.6	▲4	+2	+2	▲5	+1	▲3	▲5	+3	▲3	▲3	+3
	米国	+180.9	▲59	▲2	+1	▲13	▲3	▲4	▲18	+7	▲8	▲4	▲4
	イギリス	+155.1	▲76	+3	▲1	▲7	▲10	▲4	▲23	+7	▲1	+4	▲3
	ドイツ	+82.8	▲77	▲6	▲5	▲3	▲8	▲9	▲21	+11	▲13	▲3	▲2
	スペイン	+168.4	▲103	+1	+1	▲15	+7	▲2	▲18	▲20	▲28	▲13	+14
	ポルトガル	+252.9	▲0	+6	+4	+0	+24	+11	▲47	+30	▲37	▲14	+17
	イタリア	+172.7	▲115	▲13	+1	▲5	+5	▲3	▲15	▲10	▲32	▲21	+7
	ポーランド	+78.4	▲72	▲8	▲2	▲18	▲1	▲2	+1	+13	▲21	▲10	▲4

(注) 「変化幅」は、直近値までの変化幅。プラスは金利の上昇を示す。
「過去の動き」は当該期間の変化幅(例：4週間＝4週間前の週間変化幅、6カ月前＝6カ月前の月間変化幅)を示す。
直近値の単位は%、ただし長短スプレッドはbp。直近値以外の単位はbp。
網掛け太字は当該期間で最も低下幅の大きい(上昇幅の低い)金利、太斜字は最も上昇幅の大きい(低下幅の低い)金利を示す。

本資料は情報提供を目的として作成されたものであり、投資勧誘を目的としたものではありません。作成時点で、第一生命経済研究所経済調査部が信ずるに足ると判断した情報に基づき作成していますが、その正確性、完全性に対する責任は負いません。見直しは予告なく変更されることがあります。また、記載された内容は、第一生命ないしはその関連会社の投資方針と常に整合的であるとは限りません。



本資料は情報提供を目的として作成されたものであり、投資勧誘を目的としたものではありません。作成時点で、第一生命経済研究所経済調査部が信ずるに足ると判断した情報に基づき作成していますが、その正確性、完全性に対する責任は負いません。見直しは予告なく変更されることがあります。また、記載された内容は、第一生命ないしはその関連会社の投資方針と常に整合的であるとは限りません。

[株式市場]

		直近値	直近までの変化率			過去の動き							
			1年前～	1月前～	前週末～	月間					週間		
						6カ月前	5カ月前	4カ月前	3カ月前	2カ月前	1カ月前	3週前	2週前
日本	日経平均	17490.83	+17.6	+17.1	+3.6	+2.3	+3.6	+3.0	▲1.3	+4.9	+1.5	+7.3	+2.8
	TOPIX	1400.41	+14.9	+15.3	+2.7	+3.4	+5.1	+2.1	▲0.9	+3.8	+0.6	+7.4	+2.3
	日経店頭	2322.61	+20.1	+6.6	+0.3	+2.8	+7.3	+2.9	+3.4	+1.4	▲2.7	+1.4	+2.4
米国	NYダウ	17634.74	+11.1	+8.1	+0.3	+0.8	+0.7	▲1.6	+3.2	▲0.3	+2.0	+3.5	+1.1
	S P 500	2039.82	+13.9	+8.6	+0.4	+2.1	+1.9	▲1.5	+3.8	▲1.6	+2.3	+2.7	+0.7
	ナスダック	4688.54	+18.0	+10.9	+1.2	+3.1	+3.9	▲0.9	+4.8	▲1.9	+3.1	+3.3	+0.0
	フィラデルフィア半導体	645.56	+27.7	+15.3	+1.3	+4.1	+6.1	▲4.5	+6.2	▲1.1	+0.4	+4.7	▲0.5
イギリス	FT100	6654.37	▲0.2	+4.1	+1.3	+1.0	▲1.5	▲0.2	+1.3	▲2.9	▲1.2	+2.5	+0.3
ドイツ	DAX	9252.94	+1.1	+4.8	▲0.4	+3.5	▲1.1	▲4.3	+0.7	+0.0	▲1.6	+3.8	▲0.4
欧州	ダウ欧州50	2984.42	+3.5	+3.4	+0.2	+1.9	▲0.6	▲1.2	+2.2	+0.7	▲2.3	+2.7	▲0.6
ポーランド	ワルシャワWIG	53176.98	+0.1	+0.7	▲0.1	+0.3	▲0.3	▲3.7	+3.7	+5.8	▲1.7	+1.2	▲1.3
ロシア	RT	1002.96	▲30.2	▲6.7	▲0.5	+12.1	+5.4	▲10.7	▲2.4	▲5.6	▲2.9	+5.3	▲7.7
メキシコ	ボルサ	43372.01	+7.6	+0.4	▲2.8	+1.6	+3.3	+2.5	+4.1	▲1.4	+0.1	+3.1	▲0.9
ブラジル	ボベスバ	51772.40	▲3.1	▲10.8	▲2.7	▲0.8	+3.8	+5.0	+9.8	▲11.7	+0.9	+5.2	▲2.6
アルゼンチン	メルバル	9749.70	+78.3	▲1.5	▲7.9	+13.7	+2.3	+3.8	+19.9	+27.8	▲12.2	+4.4	▲3.9
オーストラリア	AS200	5454.34	+1.8	+4.7	▲1.7	+0.1	▲1.8	+4.4	▲0.1	▲5.9	+4.4	+2.1	+0.4
香港	ハンセン	24087.38	+6.4	+4.5	+2.3	+4.3	+0.5	+6.8	▲0.1	▲7.3	+4.6	+3.0	▲1.9
韓国	総合	1945.14	▲1.1	+0.8	+0.3	+1.7	+0.4	+3.7	▲0.4	▲2.3	▲2.8	+2.0	▲1.3
台湾	加権	8982.88	+10.4	+2.4	+0.8	+3.2	+3.5	▲0.8	+1.3	▲5.0	+0.1	+3.8	▲0.7
タイ	SET	1575.88	+11.3	+1.9	▲0.2	+0.1	+4.9	+1.1	+3.9	+1.5	▲0.1	+2.9	▲0.4
インド	NSESENSEX30	28046.66	+37.5	+6.4	+0.6	+8.0	+4.9	+1.9	+2.9	▲0.0	+4.6	+3.8	+0.0
中国	上海総合	2478.82	+18.0	+5.1	+2.5	+0.6	+0.4	+7.5	+0.7	+6.3	+2.6	+5.1	▲0.1
UAE	ドバイ金融市場	4657.29	+64.9	+1.9	+5.7	+0.6	▲22.5	+22.6	+4.8	▲0.4	▲9.9	▲0.6	▲3.1

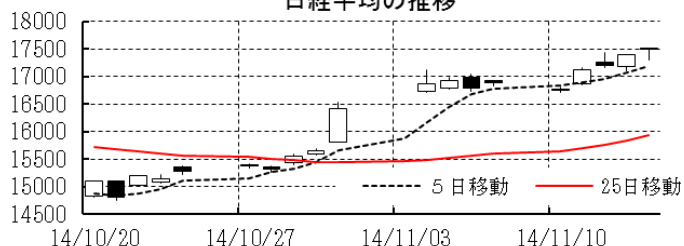
(注) 「変化率」は、直近値までの変化率。プラスは株価の上昇を示す。

「過去の動き」は当該期間の変化率(例：4週前=4週前前の週間変化率、6カ月前=6カ月前の月間変化率)を示す。

直近値以外の単位は%。

網掛け太字は当該期間で最も上昇率の大きい(下落率の低い)株価、太斜字は最も下落率の大きい(上昇率の低い)株価を示す。

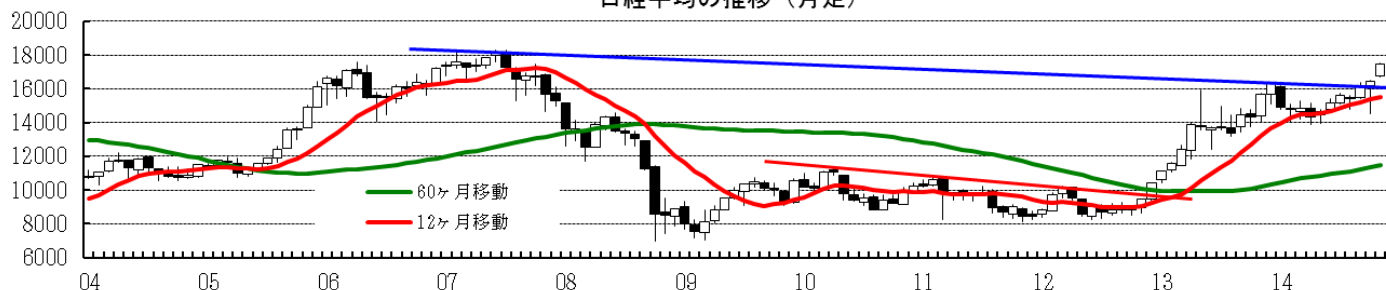
日経平均の推移



NYダウの推移



日経平均の推移(月足)



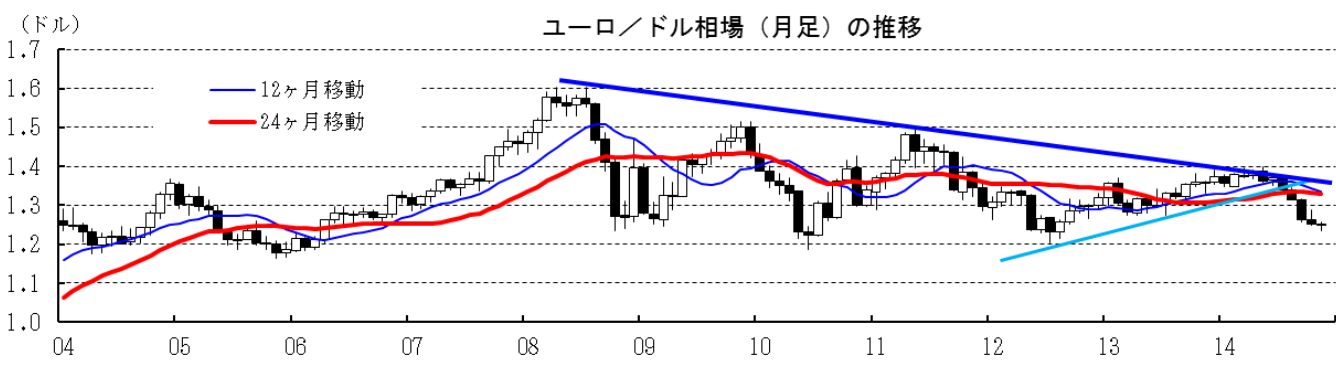
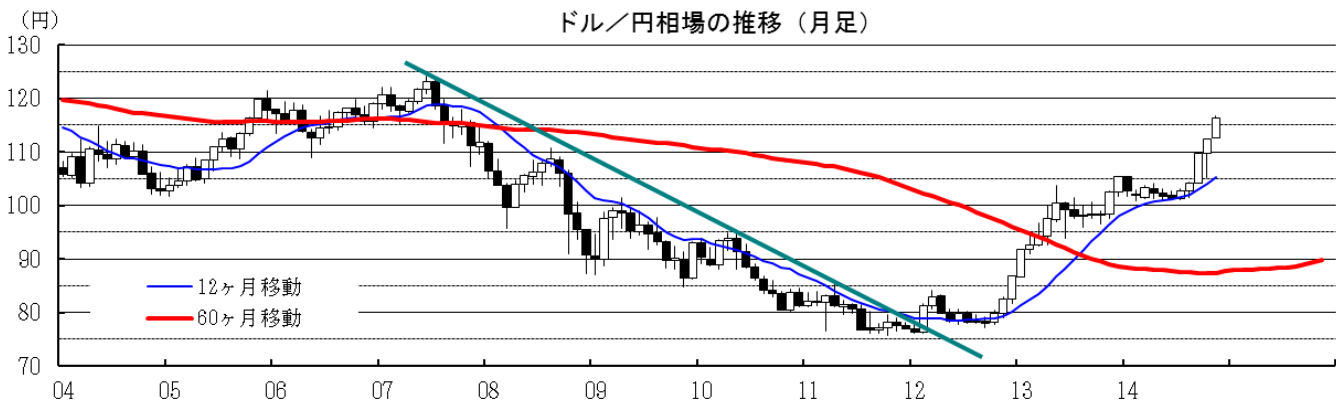
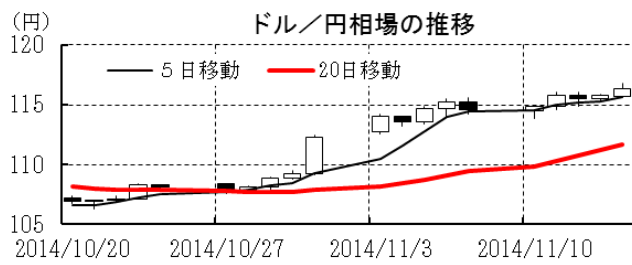
NYダウの推移(月足)



本資料は情報提供を目的として作成されたものであり、投資勧誘を目的としたものではありません。作成時点で、第一生命経済研究所経済調査部が信ずるに足ると判断した情報に基づき作成していますが、その正確性、完全性に対する責任は負いません。見直しは予告なく変更されることがあります。また、記載された内容は、第一生命ないしはその関連会社の投資方針と常に整合的であるとは限りません。

[為替]	直近値	直近までの変化率			過去の動き							
		1年前～	1月前～	前週末～	月間					週間		
					6カ月前	5カ月前	4カ月前	3カ月前	2カ月前	1カ月前	3週間前	2週間前
日本円	116.30	▲16.3	▲8.6	▲1.5	+0.4	+0.4	▲1.5	▲1.3	▲5.3	▲2.4	▲3.9	▲2.0
ユーロ	1.2524	▲6.9	▲1.1	+0.6	▲1.7	+0.4	▲2.2	▲1.9	▲3.8	▲0.8	▲1.2	▲0.6
イギリスポンド	1.5669	▲2.5	▲1.5	▲1.3	▲0.7	+2.1	▲1.3	▲1.7	▲2.3	▲1.3	▲0.6	▲0.8
スイスフラン	0.9591	▲4.7	▲0.6	+0.7	▲1.7	+0.9	▲2.5	▲1.1	▲4.0	▲0.8	▲1.1	▲0.4
ポーランドズロチ	3.3766	▲8.4	▲1.7	+0.5	▲0.3	+0.1	▲2.7	▲2.7	▲3.2	▲2.0	▲1.5	▲0.5
ロシアルーブル	47.183	▲44.0	▲15.3	▲1.2	+2.0	+2.7	▲5.1	▲3.7	▲6.9	▲8.7	▲2.7	▲8.3
カナダドル	1.1287	▲7.9	+0.1	+0.4	+1.1	+1.6	▲2.2	+0.2	▲2.9	▲0.6	▲0.3	▲0.6
メキシコペソ	13.532	▲4.4	▲0.6	+0.1	+1.7	▲0.9	▲1.9	+1.0	▲2.6	▲0.5	+0.5	▲0.4
ブラジルレアル	2.601	▲12.1	▲8.3	▲1.6	▲0.4	+1.3	▲2.4	+1.4	▲9.3	▲1.0	▲2.2	▲3.6
アルゼンチンペソ	8.508	▲42.1	▲0.4	+0.0	▲1.0	▲0.7	▲1.0	▲2.3	▲0.4	▲0.8	▲0.2	▲0.1
NZドル	0.791	▲4.4	+0.9	+2.0	▲1.4	+3.0	▲3.0	▲1.6	▲6.6	▲0.2	▲0.8	▲0.5
オーストラリアドル	0.8757	▲6.0	+0.5	+1.4	+0.2	+1.3	▲1.5	+0.5	▲6.4	+0.6	+0.1	▲1.8
韓国ウォン	1100.82	▲3.0	▲3.3	▲1.3	+1.1	+0.9	▲2.0	+1.8	▲4.3	▲1.4	▲1.6	▲1.2
台湾ドル	30.721	▲3.8	▲0.9	▲0.4	+0.5	+0.6	▲0.6	+0.6	▲1.8	▲0.2	▲0.3	▲0.4
シンガポールドル	1.2981	▲4.1	▲1.7	▲0.7	▲0.0	+0.6	▲0.1	▲0.1	▲2.2	▲0.8	▲0.8	▲0.2
タイバーツ	32.80	▲4.0	▲1.0	▲0.1	▲1.3	+1.1	+0.8	+0.8	▲1.5	▲0.5	▲0.6	▲0.5
インドネシアルピア	12165	▲6.7	+0.4	▲0.2	▲1.0	▲1.5	+2.4	▲1.1	▲4.2	+1.1	▲0.3	▲0.6
インドルピー	61.66	+2.2	▲0.4	▲0.4	+1.7	▲1.3	▲1.4	+0.5	▲2.2	+0.8	▲0.5	▲0.0
中国人民幣	6.129	▲0.6	▲0.05	▲0.07	+0.19	+0.69	+0.49	+0.47	+0.11	+0.40	+0.08	▲0.18

(注) 為替レートは全て対ドルレート。ただし、ユーロ、ポンド、豪ドル、NZドルは当該通貨から見たドル建て。
「変化率」は、直近値までの変化率。すべてプラスは当該通貨の増値を示す。
「過去の動き」は当該期間の変化率(例：4週間前=4週間前の週間変化率、6カ月前=6カ月前の月間変化率)を示す。
直近値以外の単位は%。
網掛け太字は当該期間で最も上昇率の大きい(下落率の低い)通貨、太斜字は最も下落率の大きい(上昇率の低い)通貨を示す。



本資料は情報提供を目的として作成されたものであり、投資勧誘を目的としたものではありません。作成時点で、第一生命経済研究所経済調査部が信ずるに足ると判断した情報に基づき作成していますが、その正確性、完全性に対する責任は負いません。見直しは予告なく変更されることがあります。また、記載された内容は、第一生命ないしはその関連会社の投資方針と常に整合的であるとは限りません。

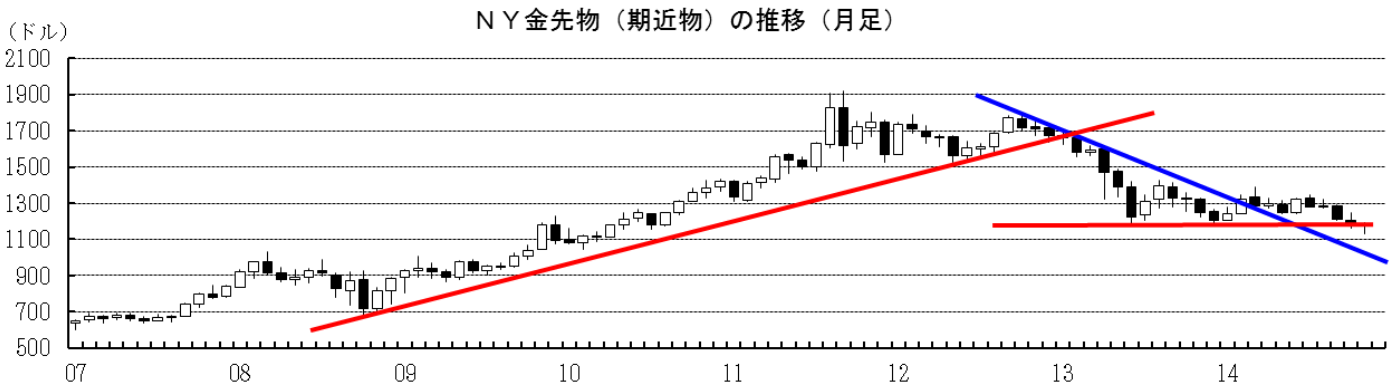
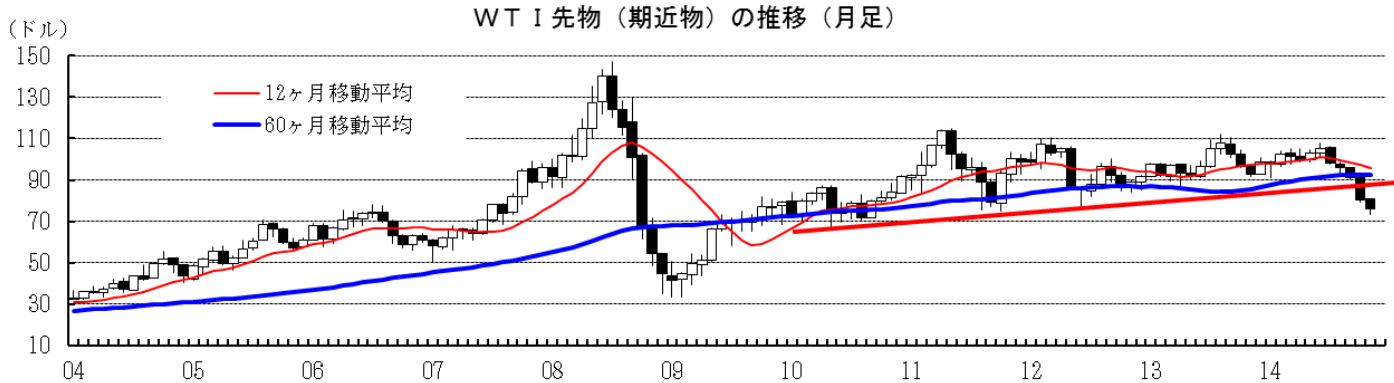
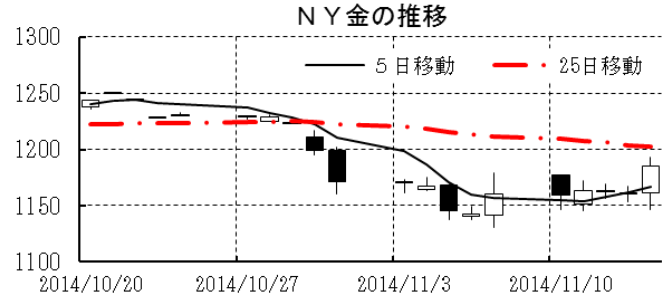
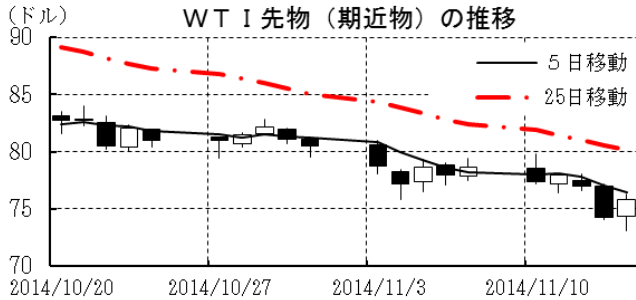
[商品]	直近値	直近までの変化率			過去の動き							
		1年前～	1月前～	前週末～	月間					週間		
					6カ月前	5カ月前	4カ月前	3カ月前	2カ月前	1カ月前	3週間前	2週間前
WT I	75.82	▲19.1	▲7.4	▲3.6	+3.0	+2.6	▲6.8	▲2.3	▲5.0	▲11.6	▲0.6	▲2.3
北海プレント	79.41	▲26.7	▲6.6	▲4.8	+1.2	+2.7	▲5.6	▲2.7	▲8.3	▲9.3	▲0.3	▲2.9
ドバイ	75.19	▲28.6	▲13.9	▲5.5	+1.5	+2.4	▲4.8	▲2.7	▲5.5	▲12.8	▲0.5	▲4.4
OPECバスケット	75.15	▲28.2	▲11.7	▲4.5	+1.9	+2.5	▲4.6	▲3.5	▲5.8	▲13.0	▲0.6	▲4.0
金 (NY)	1185.6	▲7.8	▲3.9	+2.1	▲3.9	+6.1	▲3.1	+0.4	▲5.9	▲3.2	▲4.8	▲0.9
銅 (LDN)	6,705	▲4.1	▲1.4	▲0.1	+3.1	+2.5	+1.4	▲1.9	▲4.5	+0.4	+0.1	+0.3
アルミ (LDN)	2,022	+12.9	+3.7	▲1.6	+2.1	+2.9	+5.1	+5.5	▲6.5	+4.0	+3.6	+0.8
鉛 (LDN)	2,035	▲2.9	▲1.0	▲0.0	▲0.5	+3.7	+2.4	+0.7	▲6.3	▲4.3	+0.7	+1.3
ニッケル (LDN)	15,580	+14.1	▲4.7	+1.0	+5.0	▲1.1	▲2.8	+1.6	▲13.2	▲3.2	+5.1	▲2.2
スズ (LDN)	19,750	▲14.1	+0.5	▲2.4	+1.2	▲2.9	+1.4	▲4.3	▲7.2	▲3.1	+1.1	+2.8
銀 (NY、現物)	16.31	▲21.5	▲6.2	+3.3	▲2.0	+11.8	▲3.0	▲4.5	▲12.8	▲4.8	▲6.1	▲2.3
プラチナ (NY、現物)	1,214	▲16.0	▲4.1	▲0.4	+1.9	+2.3	▲1.7	▲2.6	▲8.6	▲4.8	▲1.0	▲1.6
小麦 (シカゴ)	560.50	▲13.1	+10.1	+8.9	▲12.0	▲10.0	▲6.1	+3.8	▲13.2	+11.5	+2.8	▲3.4
大豆 (シカゴ)	379.90	▲10.5	+17.3	▲2.7	▲0.7	▲8.4	▲14.6	+12.3	▲30.7	+27.7	+11.1	+0.4
コーン (シカゴ)	381.75	▲10.5	+6.9	+3.9	▲9.4	▲8.9	▲15.9	+0.6	▲10.7	+17.5	+6.7	▲2.5
CRB	266.79	▲2.6	▲2.6	▲1.5	▲1.3	+2.4	▲5.9	▲0.6	▲4.9	▲2.4	+0.6	▲0.4
JOC	117.11	▲3.4	▲4.0	▲1.6	▲0.3	+0.2	+1.0	▲0.8	▲4.5	▲2.8	▲0.1	▲1.2

(注) 「変化率」は、直近値までの変化率。プラスは商品価格の上昇を示す。

「過去の動き」は当該期間の変化率(例: 4週間前=4週間前の週間変化率、6カ月前=6カ月前の月間変化率)を示す。

直近値以外の単位は%。

網掛け太字は当該期間で最も上昇率の大きい(下落率の低い)商品、太斜字は最も下落率の大きい(上昇率の低い)商品を示す。



本資料は情報提供を目的として作成されたものであり、投資勧誘を目的としたものではありません。作成時点で、第一生命経済研究所経済調査部が信ずるに足ると判断した情報に基づき作成していますが、その正確性、完全性に対する責任は負いません。見直しは予告なく変更されることがあります。また、記載された内容は、第一生命ないしはその関連会社の投資方針と常に整合的であるとは限りません。