

Market Watching

市場レポート

テーマ: Weekly Market Report (2014年11月10日～)
～一旦落ち着きを取り戻そう～

発表日: 2014年11月10日 (月)

第一生命経済研究所 経済調査部
担当 嵐峰 義清 (03-5221-4521)

今週のスケジュール

今週の経済指標・イベント・注目材料

発表日	国	指標・イベント	注目度	コンセンサス	レンジ	前回	備考
11月10日(月)	日本	-					
	欧州	-					
	米国	3年債入札	★★				
11月11日(火)	他	中国消費者物価(10月)		+1.6%	+1.4~+2.1%	+1.6%	前年同月比
		APEC首脳会議(～11日)					
	日本	国際収支(9月)・経常収支	★	+5,361	+1,929~+7,396	+2,871	億円・未季調
11月12日(水)	日本	消費動向調査(10月)	★			38.9	
		景気ウォッチャー(10月)・現状判断DI	★			47.4	
		30年債入札	★				
11月13日(木)	欧州	-					
	米国	債券市場休場 ボストン連銀総裁講演					
	日本	第3次産業活動指数(9月)		+0.8%	+0.5~+2.0%	▲0.1%	前月比
11月14日(金)	他	宮尾日銀審議委員講演					
	欧州	欧銀工業生産(9月)		+0.7%	+0.3~+1.5%	▲1.8%	前月比
		BOE物価レポート					
11月15日(土)	米国	10年債入札	★★				
		フィラデルフィア連銀総裁講演					
		ミネアポリス連銀総裁講演					
11月16日(日)	他	ASEAN首脳会議(～13日)					
	日本	機械受注(9月):除船電・民需	★★	▲1.2%	▲7.0~+5.0%	+4.7%	前月比
		企業物価指数(10月)・国内	★	▲0.4%	▲0.6~▲0.1%	▲0.1%	前月比
11月17日(月)	他	ロイター短観・製造業(11月)				+8	DI
		・非製造業(11月)				+20	DI
		5年債入札	★				
11月18日(火)	欧州	ECB月報					
		ECB四半期予測	★				
	米国	財政収支(10月)		▲1,117	▲1,130~▲920	+1,058	億ドル
11月19日(水)	他	30年債入札	★★				
	他	中国鉱工業生産(10月)	★★	+8.0%	+7.6~+9.2%	+8.0%	前年同月比
		中国小売売上高(10月)		+11.6%	+11.3~+12.6%	+11.6%	前年同月比
11月20日(木)	日本	-					
	欧州	欧実質GDP(7-9月):速報値	★★	+0.1%	0.0~+0.2%	0.0%	前期比
		独実質GDP(7-9月):速報値	★	+0.1%	▲0.1~+0.3%	▲0.2%	前期比
11月21日(金)	他	欧消費者物価(10月):確定値		+0.4%	+0.4%	+0.4%	前年比
	米国	小売売上高(10月)	★★★	+0.3%	▲0.2~+0.7%	▲0.3%	前月比
		同除自動車	★	+0.2%	▲0.3~+0.5%	▲0.2%	前月比
11月22日(土)	他	企業在庫(9月)		+0.2%	▲0.2~+0.5%	+0.2%	前月比
		輸入物価(10月)		▲1.6%	▲2.2~▲0.3%	▲0.5%	前月比
		ミシガン大学消費者センチメント(11月速報)	★★	87.5	86.5~88.1	86.9	
11月23日(日)	他	G20首脳会議・財務相会合(～16日)	★★				
11月24日(月)		-					

(注) 市場コンセンサス、予測レンジは各種ベンダー調査に基づく
注目度は筆者

【先週の動き】

先週は、株、債券市場はまちまち。日米では株価は上昇した一方、欧州や新興国では下落した国が目立った。為替市場ではドル高が進んだ。注目された米経済指標では、ISMは予想を上回った一方、雇用統計は

本資料は情報提供を目的として作成されたものであり、投資勧誘を目的としたものではありません。作成時点で、第一生命経済研究所経済調査部が信ずるに足ると判断した情報に基づき作成していますが、その正確性、完全性に対する責任は負いません。見直しは予告なく変更されることがあります。また、記載された内容は、第一生命ないしはその関連会社の投資方針と常に整合的であるとは限りません。

市場予想を下回った。もっとも、米経済が基調としては好調であることを示す一方で、市場の早期利上げ懸念を高めない“良好な”結果と受け止められた。米中間選挙は、上下院とも共和党が制する結果となったが、大統領のレームダック化はすでに指摘されており、米国の政治に対する市場の懸念を改めて高めるようなことには繋がらなかった。

【今週の動き】

今週は、経済指標は比較的小粒。市場予想の範囲内にとどまれば、日米株価は値固めの雰囲気となろう。こうしたなかで注目されるのは中国の鉱工業生産。輸出の回復傾向が徐々に鮮明となっており、上ブレの可能性はある。このほか、APECやG20等の国際会議が多く開催される中で、TPPなどの進展があれば日本株にはプラス材料。総じて、日米金融政策などで大きく揺れた後で、落ち着きを取り戻す一週間になると予想される。

【債券市場】

	直近値	直近までの変化率			過去の動き								
		1年前～	1月前～	前週末～	月間					週間			
					6カ月前	5カ月前	4カ月前	3カ月前	2カ月前	1カ月前	3週間	2週間	
2年	日本	0.033	▲6	▲2	+0	▲0	▲2	▲1	+1	+0	▲4	▲0	+1
	米国	0.499	+22	▲1	+1	▲4	+8	+7	▲4	+8	▲8	+2	+11
	イギリス	0.637	+24	▲11	▲2	▲2	+20	▲3	▲0	▲1	▲17	▲1	▲2
	ドイツ	-0.060	▲15	+0	▲0	▲8	▲4	▲0	▲5	▲5	+3	+2	▲2
	スペイン	0.484	▲94	+12	▲6	▲2	▲26	▲14	▲10	+11	+22	+3	+4
	ポルトガル	0.788	▲250	+29	▲10	▲2	▲21	▲15	+9	▲36	+42	▲10	+9
	イタリア	0.660	▲62	+24	▲4	▲5	▲17	▲12	▲11	▲0	+34	+4	+4
	アイルランド	0.060	▲103	+4	▲2	+1	▲22	▲18	▲3	▲3	+8	▲0	+3
	ポーランド	1.842	▲98	▲8	+15	▲18	▲21	▲2	▲30	▲19	▲30	▲5	+0
	カナダ	1.020	▲8	▲7	▲0	▲1	+6	▲1	+1	+2	▲10	+3	+2
	オーストラリア	2.550	▲21	▲5	+3	▲12	▲10	+6	▲6	+5	▲6	▲0	+1
	韓国	2.037	▲76	▲17	▲6	▲3	▲10	▲20	▲1	▲20	▲14	▲2	▲5
	タイ	2.261	▲55	▲8	▲5	+30	+9	+2	▲3	▲8	▲7	+3	+4
	10年	日本	0.480	▲11	▲3	+3	▲5	▲1	▲3	▲4	+4	▲8	▲1
米国		2.298	▲30	▲4	▲4	▲17	+5	+3	▲21	+15	▲15	+7	+7
イギリス		2.202	▲47	▲9	▲4	▲9	+10	▲7	▲23	+6	▲18	+4	+2
ドイツ		0.817	▲87	▲9	▲2	▲11	▲11	▲9	▲27	+6	▲11	+3	▲5
ギリシャ		8.071	+11	+142	+2	+11	▲31	+7	▲21	+81	+142	▲74	+73
スペイン		2.156	▲190	+1	+8	▲16	▲19	▲16	▲28	▲9	▲6	+0	▲10
ポルトガル		3.280	▲254	+3	+6	▲2	+2	▲4	▲39	▲6	+5	▲4	▲5
イタリア		2.376	▲172	+3	+3	▲10	▲12	▲15	▲26	▲10	+1	+2	▲17
アイルランド		1.684	▲183	+0	▲3	▲20	▲26	▲15	▲43	▲13	+6	+5	▲9
ポーランド		2.651	▲158	▲28	+11	▲36	▲22	▲4	▲29	▲6	▲51	▲1	▲10
カナダ		2.027	▲16	▲0	▲2	▲16	▲1	▲8	▲16	+15	▲10	+6	+4
オーストラリア		3.354	▲80	▲4	+7	▲29	▲12	▲4	▲21	+19	▲20	+5	+1
韓国		2.675	▲85	▲19	+2	▲19	▲17	▲12	▲2	▲18	▲20	▲3	▲5
タイ		3.304	▲64	▲16	▲3	+26	+0	▲10	▲4	▲12	▲22	▲19	+16
長短スプレッド	日本	+44.7	▲5	▲1	+3	▲5	+1	▲3	▲5	+3	▲3	▲0	▲3
	米国	+179.9	▲52	▲4	▲4	▲13	▲3	▲4	▲18	+7	▲8	+6	▲4
	イギリス	+156.5	▲71	+3	▲3	▲7	▲10	▲4	▲23	+7	▲1	+5	+4
	ドイツ	+87.7	▲72	▲9	▲2	▲3	▲8	▲9	▲21	+11	▲13	+2	▲3
	スペイン	+167.2	▲96	▲11	+14	▲15	+7	▲2	▲18	▲20	▲28	▲3	▲13
	ポルトガル	+249.2	▲4	▲26	+17	+0	+24	+11	▲47	+30	▲37	+6	▲14
	イタリア	+171.6	▲110	▲21	+7	▲5	+5	▲3	▲15	▲10	▲32	▲2	▲21
	ポーランド	+80.9	▲59	▲20	▲4	▲18	▲1	▲2	+1	+13	▲21	+4	▲10
	カナダ	+100.7	▲8	+6	▲2	▲15	▲6	▲7	▲17	+13	+0	+3	+2
	オーストラリア	+80.4	▲59	+1	+4	▲17	▲1	▲10	▲15	+14	▲13	+5	+0
	韓国	+63.8	▲8	▲2	+9	▲15	▲7	+8	▲1	+2	▲6	▲1	+1
	タイ	+104.3	▲10	▲7	+2	▲3	▲9	▲12	▲1	▲4	▲15	▲21	+12

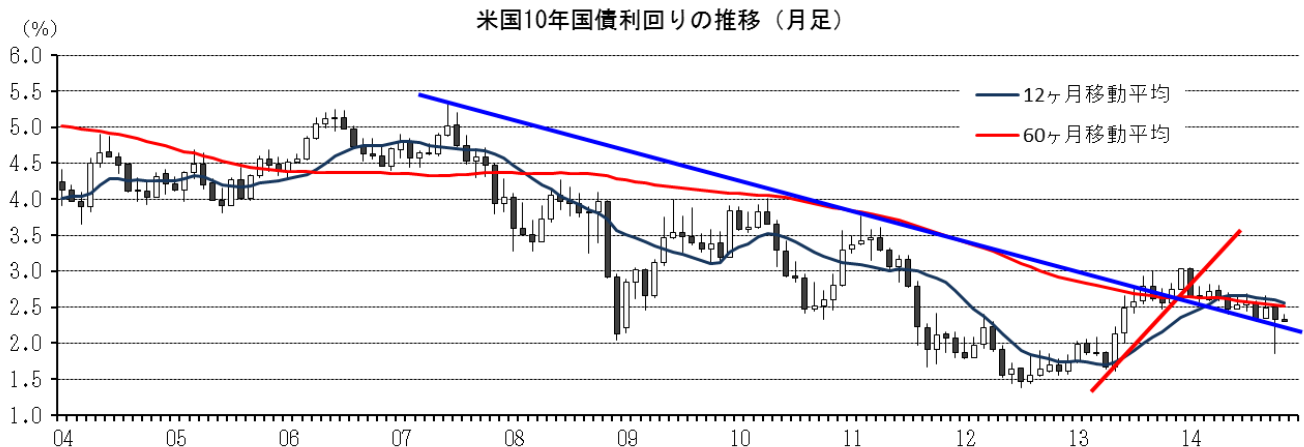
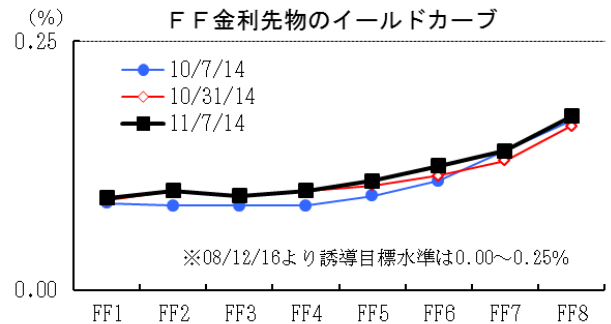
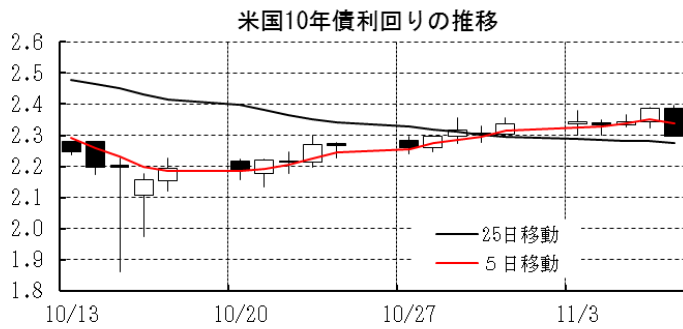
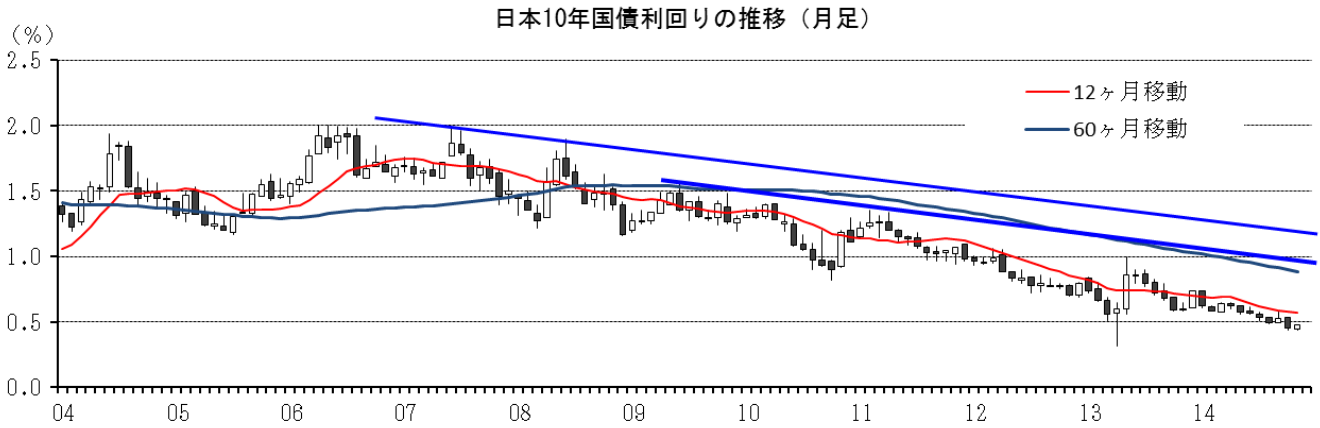
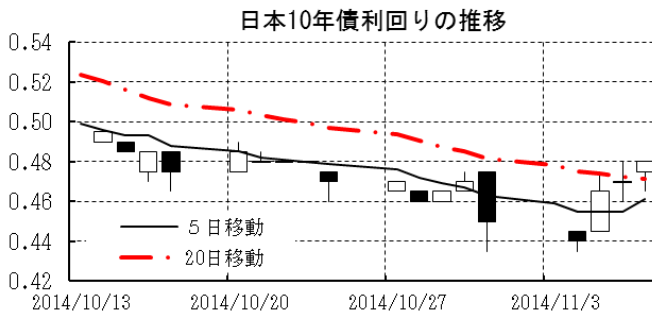
(注) 「変化幅」は、直近値までの変化幅。プラスは金利の上昇を示す。

「過去の動き」は当該期間の変化幅(例：4週間＝4週間前の週間変化幅、6カ月前＝6カ月前の月間変化幅)を示す。

直近値の単位は%、ただし長短スプレッドはbp。直近値以外の単位はbp。

網掛け太字は当該期間で最も低下幅の大きい(上昇幅の低い)金利、太斜字は最も上昇幅の大きい(低下幅の低い)金利を示す。

本資料は情報提供を目的として作成されたものであり、投資勧誘を目的としたものではありません。作成時点で、第一生命経済研究所経済調査部が信ずるに足ると判断した情報に基づき作成していますが、その正確性、完全性に対する責任は負いません。見直しは予告なく変更されることがあります。また、記載された内容は、第一生命ないしはその関連会社の投資方針と常に整合的であるとは限りません。



本資料は情報提供を目的として作成されたものであり、投資勧誘を目的としたものではありません。作成時点で、第一生命経済研究所経済調査部が信ずるに足ると判断した情報に基づき作成していますが、その正確性、完全性に対する責任を負いません。見直しは予告なく変更されることがあります。また、記載された内容は、第一生命ないしはその関連会社の投資方針と常に整合的であるとは限りません。

[株式市場]

		直近値	直近までの変化率			過去の動き							
						月間						週間	
			1年前～	1月前～	前週末～	6カ月前	5カ月前	4カ月前	3カ月前	2カ月前	1カ月前	3週前	2週前
日本	日経平均	16880.38	+18.6	+6.9	+2.8	+2.3	+3.6	+3.0	▲1.3	+4.9	+1.5	+5.2	+7.3
	TOPIX	1363.67	+15.1	+5.6	+2.3	+3.4	+5.1	+2.1	▲0.9	+3.8	+0.6	+5.5	+7.4
	日経店頭	2315.49	+19.4	+1.4	+2.4	+2.8	+7.3	+2.9	+3.4	+1.4	▲2.7	+3.5	+1.4
米国	NYダウ	17573.93	+12.7	+5.1	+1.1	+0.8	+0.7	▲1.6	+3.2	▲0.3	+2.0	+2.6	+3.5
	S P 500	2031.92	+16.3	+5.0	+0.7	+2.1	+1.9	▲1.5	+3.8	▲1.6	+2.3	+4.1	+2.7
	ナスダック	4632.53	+20.1	+5.6	+0.0	+3.1	+3.9	▲0.9	+4.8	▲1.9	+3.1	+5.3	+3.3
	フィラデルフィア半導体	637.48	+28.7	+5.2	▲0.5	+4.1	+6.1	▲4.5	+6.2	▲1.1	+0.4	+6.4	+4.7
イギリス	F T 100	6567.24	▲1.9	+1.1	+0.3	+1.0	▲1.5	▲0.2	+1.3	▲2.9	▲1.2	+1.2	+2.5
ドイツ	D A X	9291.83	+2.3	+2.3	▲0.4	+3.5	▲1.1	▲4.3	+0.7	+0.0	▲1.6	+1.6	+3.8
欧州	ダウ欧州50	2979.02	+3.3	+0.6	▲0.6	+1.9	▲0.6	▲1.2	+2.2	+0.7	▲2.3	+2.2	+2.7
ポーランド	ワルシャワWIG	53254.04	▲1.0	▲1.0	▲1.3	+0.3	▲0.3	▲3.7	+3.7	+5.8	▲1.7	+1.2	+1.2
ロシア	R T	1007.68	▲31.2	▲9.0	▲7.7	+12.1	+5.4	▲10.7	▲2.4	▲5.6	▲2.9	▲3.4	+5.3
メキシコ	ボルサ	44614.66	+11.5	+0.2	▲0.9	+1.6	+3.3	+2.5	+4.1	▲1.4	+0.1	+0.9	+3.1
ブラジル	ボベスバ	53222.85	+0.9	▲7.3	▲2.6	▲0.8	+3.8	+5.0	+9.8	▲11.7	+0.9	▲6.8	+5.2
アルゼンチン	メルバル	10588.61	+99.6	▲3.0	▲3.9	+13.7	+2.3	+3.8	+19.9	+27.8	▲12.2	+0.1	+4.4
オーストラリア	A S 200	5549.13	+2.3	+5.0	+0.4	+0.1	▲1.8	+4.4	▲0.1	▲5.9	+4.4	+2.7	+2.1
香港	ハンセン	23550.24	+2.9	+0.5	▲1.9	+4.3	+0.5	+6.8	▲0.1	▲7.3	+4.6	+1.2	+3.0
韓国	総合	1939.87	▲3.2	▲1.7	▲1.3	+1.7	+0.4	+3.7	▲0.4	▲2.3	▲2.8	+1.3	+2.0
台湾	加権	8912.62	+7.6	▲1.4	▲0.7	+3.2	+3.5	▲0.8	+1.3	▲5.0	+0.1	+1.6	+3.8
タイ	S E T	1578.37	+10.7	+2.5	▲0.4	+0.1	+4.9	+1.1	+3.9	+1.5	▲0.1	+0.7	+2.9
インド	ムンバイSENSEX30	27868.63	+33.8	+6.1	+0.0	+8.0	+4.9	+1.9	+2.9	▲0.0	+4.6	+2.8	+3.8
中国	上海総合	2418.17	+13.6	+2.6	▲0.1	+0.6	+0.4	+7.5	+0.7	+6.3	+2.6	▲1.7	+5.1
U A E	ドバイ金融市場	4406.15	+52.0	▲11.6	▲3.1	+0.6	▲22.5	+22.6	+4.8	▲0.4	▲9.9	+7.1	▲0.6

(注) 「変化率」は、直近値までの変化率。プラスは株価の上昇を示す。

「過去の動き」は当該期間の変化率(例：4週前=4週間前の週間変化率、6カ月前=6カ月前の月間変化率)を示す。

直近値以外の単位は%。

網掛け太字は当該期間で最も上昇率の大きい(下落率の低い)株価、太斜字は最も下落率の大きい(上昇率の低い)株価を示す。

日経平均の推移



NYダウの推移



日経平均の推移(月足)



NYダウの推移(月足)

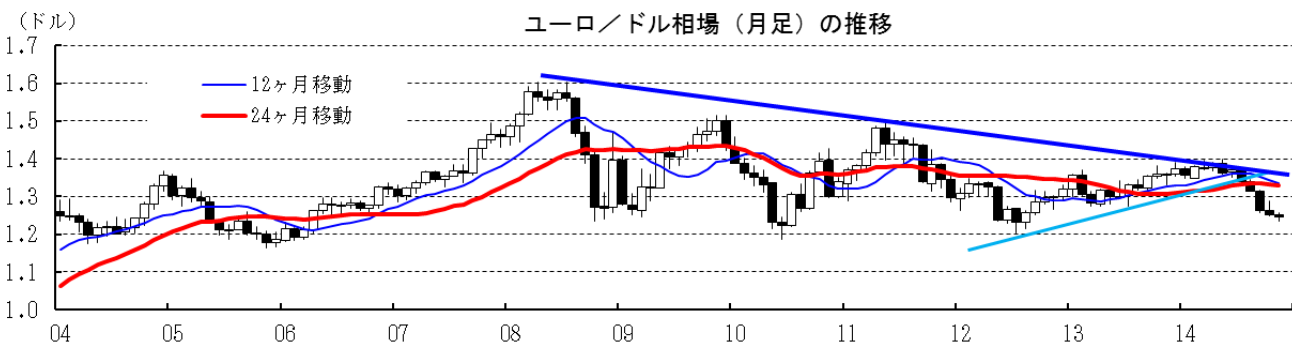
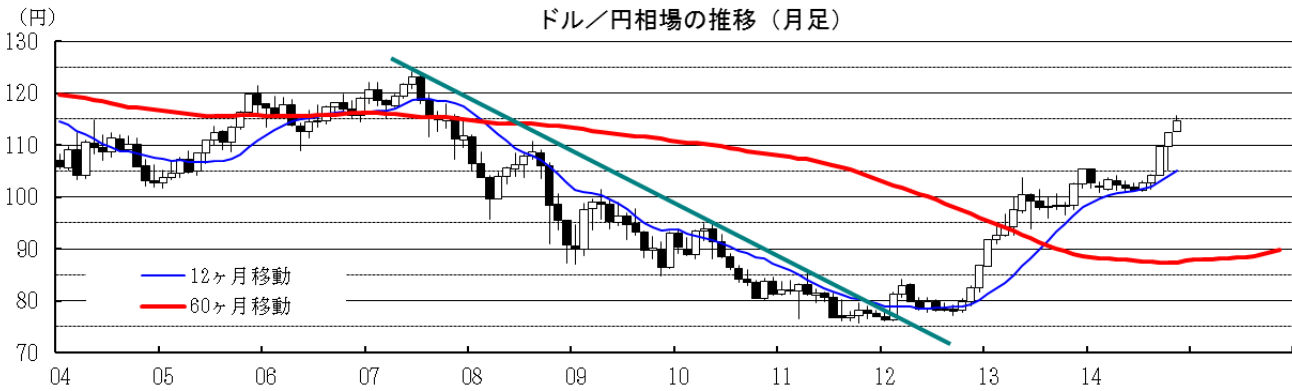
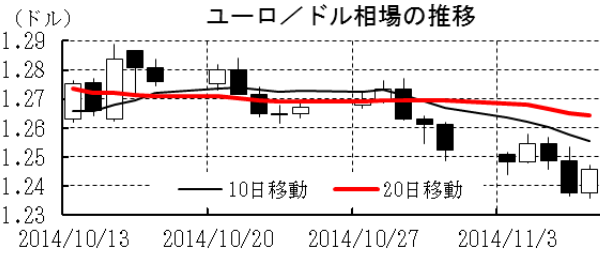
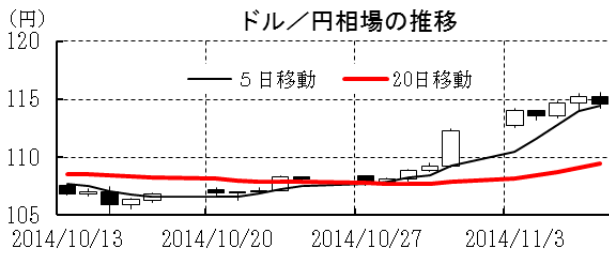


本資料は情報提供を目的として作成されたものであり、投資勧誘を目的としたものではありません。作成時点で、第一生命経済研究所経済調査部が信ずるに足ると判断した情報に基づき作成していますが、その正確性、完全性に対する責任は負いません。見直しは予告なく変更されることがあります。また、記載された内容は、第一生命ないしはその関連会社の投資方針と常に整合的であるとは限りません。

[為替]

	直近値	直近までの変化率			過去の動き							
		1年前～	1月前～	前週末～	月間				週間			
					6カ月前	5カ月前	4カ月前	3カ月前	2カ月前	1カ月前	3週間前	2週間前
日本円	114.60	▲16.8	▲6.1	▲2.0	+0.4	+0.4	▲1.5	▲1.3	▲5.3	▲2.4	▲1.2	▲3.9
ユーロ	1.2455	▲7.2	▲1.7	▲0.6	▲1.7	+0.4	▲2.2	▲1.9	▲3.8	▲0.8	▲0.7	▲1.2
イギリスポンド	1.5871	▲1.4	▲1.4	▲0.8	▲0.7	+2.1	▲1.3	▲1.7	▲2.3	▲1.3	▲0.0	▲0.6
スイスフラン	0.9662	▲5.5	▲1.0	▲0.4	▲1.7	+0.9	▲2.5	▲1.1	▲4.0	▲0.8	▲0.6	▲1.1
ポーランドズロチ	3.3931	▲8.5	▲2.7	▲0.5	▲0.3	+0.1	▲2.7	▲2.7	▲3.2	▲2.0	▲0.6	▲1.5
ロシアルーブル	46.611	▲43.5	▲16.8	▲8.3	+2.0	+2.7	▲5.1	▲3.7	▲6.9	▲8.7	▲2.7	▲2.7
カナダドル	1.1329	▲8.3	▲1.4	▲0.6	+1.1	+1.6	▲2.2	+0.2	▲2.9	▲0.6	+0.4	▲0.3
メキシコペソ	13.541	▲2.4	▲0.5	▲0.4	+1.7	▲0.9	▲1.9	+1.0	▲2.6	▲0.5	▲0.3	+0.5
ブラジルリアル	2.559	▲11.0	▲6.6	▲3.6	▲0.4	+1.3	▲2.4	+1.4	▲9.3	▲1.0	+0.8	▲2.2
アルゼンチンペソ	8.509	▲43.2	▲0.6	▲0.1	▲1.0	▲0.7	▲1.0	▲2.3	▲0.4	▲0.8	▲0.1	▲0.2
NZドル	0.775	▲6.8	▲1.0	▲0.5	▲1.4	+3.0	▲3.0	▲1.6	▲6.6	▲0.2	▲0.9	▲0.8
オーストラリアドル	0.8637	▲8.7	▲2.0	▲1.8	+0.2	+1.3	▲1.5	+0.5	▲6.4	+0.6	+0.5	+0.1
韓国ウォン	1086.74	▲2.2	▲1.9	▲1.2	+1.1	+0.9	▲2.0	+1.8	▲4.3	▲1.4	+0.6	▲1.6
台湾ドル	30.600	▲3.8	▲0.7	▲0.4	+0.5	+0.6	▲0.6	+0.6	▲1.8	▲0.2	+0.0	▲0.3
シンガポールドル	1.2889	▲3.5	▲1.1	▲0.2	▲0.0	+0.6	▲0.1	▲0.1	▲2.2	▲0.8	+0.0	▲0.8
タイバーツ	32.78	▲4.6	▲0.6	▲0.5	▲1.3	+1.1	+0.8	+0.8	▲1.5	▲0.5	+0.0	▲0.6
インドネシアルピア	12140	▲6.5	+0.4	▲0.6	▲1.0	▲1.5	+2.4	▲1.1	▲4.2	+1.1	+0.4	▲0.3
インドルピー	61.42	+2.3	▲0.2	▲0.0	+1.7	▲1.3	▲1.4	+0.5	▲2.2	+0.8	+0.3	▲0.5
中国人民幣元	6.124	▲0.5	+0.18	▲0.18	+0.19	+0.69	+0.49	+0.47	+0.11	+0.40	+0.11	+0.08

(注) 為替レートは全て対ドルレート。ただし、ユーロ、ポンド、豪ドル、NZドルは当該通貨から見たドル建て。
 「変化率」は、直近値までの変化率。すべてプラスは当該通貨の増価を示す。
 「過去の動き」は当該期間の変化率(例：4週間＝4週間前の週間変化率、6カ月前＝6カ月前の月間変化率)を示す。
 直近値以外の単位は%。
 網掛け太字は当該期間で最も上昇率の大きい(下落率の低い)通貨、太斜字は最も下落率の大きい(上昇率の低い)通貨を示す。



本資料は情報提供を目的として作成されたものであり、投資勧誘を目的としたものではありません。作成時点で、第一生命経済研究所経済調査部が信ずるに足ると判断した情報に基づき作成していますが、その正確性、完全性に対する責任は負いません。見直しは予告なく変更されることがあります。また、記載された内容は、第一生命ないしはその関連会社の投資方針と常に整合的であるとは限りません。

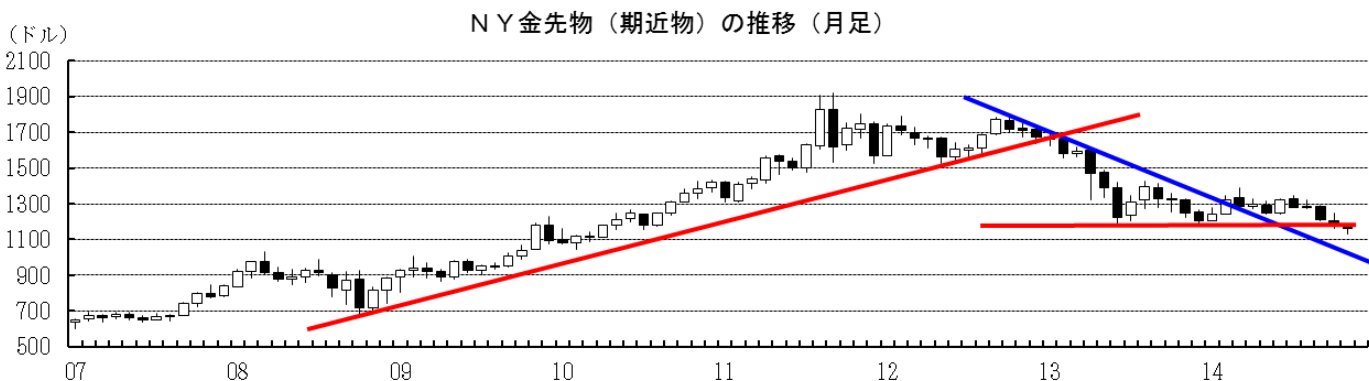
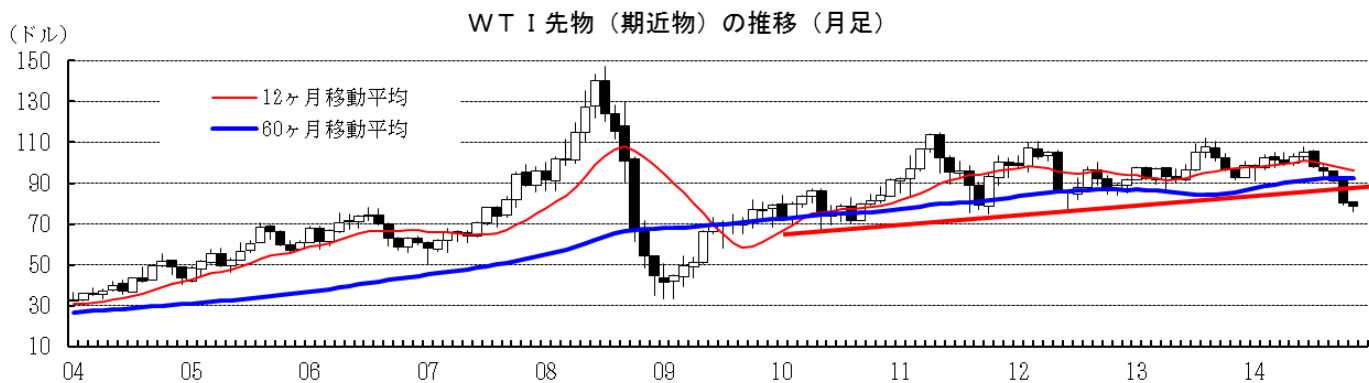
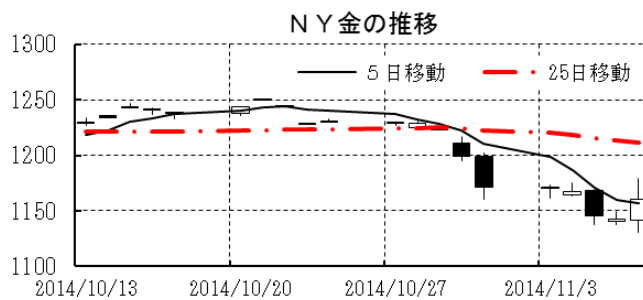
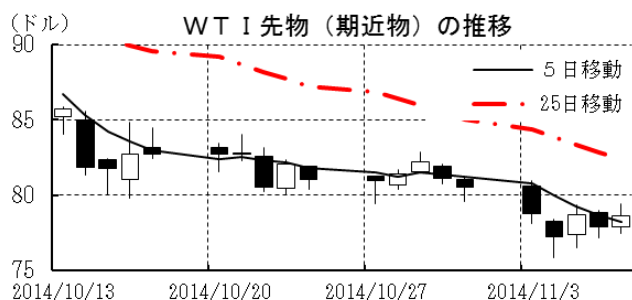
[商品]	直近値	直近までの変化率			過去の動き							
		1年前～	1月前～	前週末～	月間					週間		
					6カ月前	5カ月前	4カ月前	3カ月前	2カ月前	1カ月前	3週前	2週前
WT I	78.65	▲16.5	▲11.5	▲2.3	+3.0	+2.6	▲6.8	▲2.3	▲5.0	▲11.6	▲2.1	▲0.6
北海ブレント	83.39	▲19.4	▲10.1	▲2.9	+1.2	+2.7	▲5.6	▲2.7	▲8.3	▲9.3	▲0.0	▲0.3
ドバイ	79.60	▲22.9	▲12.6	▲4.4	+1.5	+2.4	▲4.8	▲2.7	▲5.5	▲12.8	▲2.4	▲0.5
OPECバスケット	78.27	▲23.7	▲12.4	▲4.5	+1.9	+2.5	▲4.6	▲3.5	▲5.8	▲13.0	▲0.9	▲0.6
金 (NY)	1160.8	▲11.3	▲4.2	▲0.9	▲3.9	+6.1	▲3.1	+0.4	▲5.9	▲3.2	▲0.6	▲4.8
銅 (LDN)	6,715	▲6.0	+0.7	+0.3	+3.1	+2.5	+1.4	▲1.9	▲4.5	+0.4	+0.8	+0.1
アルミ (LDN)	2,055	+12.9	+5.1	+0.8	+2.1	+2.9	+5.1	+5.5	▲6.5	+4.0	▲0.2	+3.6
鉛 (LDN)	2,036	▲5.1	▲2.7	+1.3	▲0.5	+3.7	+2.4	+0.7	▲6.3	▲4.3	▲1.7	+0.7
ニッケル (LDN)	15,425	+10.2	▲9.0	▲2.2	+5.0	▲1.1	▲2.8	+1.6	▲13.2	▲3.2	▲4.4	+5.1
スズ (LDN)	20,230	▲10.9	▲0.5	+2.8	+1.2	▲2.9	+1.4	▲4.3	▲7.2	▲3.1	+0.9	+1.1
銀 (NY、現物)	15.79	▲27.1	▲8.1	▲2.3	▲2.0	+11.8	▲3.0	▲4.5	▲12.8	▲4.8	▲0.4	▲6.1
プラチナ (NY、現物)	1,218	▲16.2	▲3.2	▲1.6	+1.9	+2.3	▲1.7	▲2.6	▲8.6	▲4.8	▲0.9	▲1.0
小麦 (シカゴ)	514.50	▲21.2	+1.6	▲3.4	▲12.0	▲10.0	▲6.1	+3.8	▲13.2	+11.5	+0.3	+2.8
大豆 (シカゴ)	390.40	▲3.3	+19.4	+0.4	▲0.7	▲8.4	▲14.6	+12.3	▲30.7	+27.7	+6.0	+11.1
コーン (シカゴ)	367.50	▲12.6	+7.9	▲2.5	▲9.4	▲8.9	▲15.9	+0.6	▲10.7	+17.5	+1.4	+6.7
CRB	270.86	▲0.8	▲3.3	▲0.4	▲1.3	+2.4	▲5.9	▲0.6	▲4.9	▲2.4	▲0.9	+0.6
JOC	119.04	▲1.2	▲3.3	▲1.2	▲0.3	+0.2	+1.0	▲0.8	▲4.5	▲2.8	+0.4	▲0.1

(注) 「変化率」は、直近値までの変化率。プラスは商品価格の上昇を示す。

「過去の動き」は当該期間の変化率（例：4週前＝4週間前の週間変化率、6カ月前＝6カ月前の月間変化率）を示す。

直近値以外の単位は%。

網掛け太字は当該期間で最も上昇率の大きい（下落率の低い）商品、太斜字は最も下落率の大きい（上昇率の低い）商品を示す。



本資料は情報提供を目的として作成されたものであり、投資勧誘を目的としたものではありません。作成時点で、第一生命経済研究所経済調査部が信ずるに足ると判断した情報に基づき作成していますが、その正確性、完全性に対する責任は負いません。見直しは予告なく変更されることがあります。また、記載された内容は、第一生命ないしはその関連会社の投資方針と常に整合的であるとは限りません。