

Market Watching

市場レポート

テーマ: Weekly Market Report (2014年10月20日～)
～中国に明るさは見られるか～

発表日: 2014年10月20日 (月)

第一生命経済研究所 経済調査部
担当 嵐峰 義清 (03-5221-4521)

今週のスケジュール

今週の経済指標・イベント・注目材料

発表日	国	指標・イベント	注目度	コンセンサス	レンジ	前回	備考
10月20日(月)	日本	日銀全国支店長会議 黒田日銀総裁挨拶	★★				
	欧州	—					
	米国	—					
	他	中国四中全会(～23日)					
10月21日(火)	日本	20年債入札 月例経済報告					
	欧州	—					
	米国	中古住宅販売(9月)	★	509	495～520	505	万戸
	他	中国実質GDP(7-9月)	★★★★	+7.2%	+6.9～+7.7%	+7.5%	前年同期比
		中国小売売上高(9月)	★	+11.7%	+10.9～+12.2%	+11.9%	前年同月比
		中国鉱工業生産(9月)	★★	+7.5%	+6.7～+8.8%	+6.9%	前年同月比
10月22日(水)	日本	APEC財務相会合(～22日)・中国 通関統計(9月)・貿易収支	★	▲7,715	▲10,460～▲5,533	▲9,497	億円・未季調
	欧州	英金融政策決定会合議事録(10/8-9分)					
	米国	消費者物価(9月) 同コア	★	0.0%	▲0.2～+0.2%	▲0.2%	前月比
			★	+0.2%	+0.1～+0.3%	0.0%	前月比
	他	豪州消費者物価(7-9月)	★	+2.3%	+1.9～+2.4%	+3.0%	
10月23日(木)	日本	—					
	欧州	欧製造業PMI(10月):速報値 欧州首脳会議(～24日)	★★★★	50.0	49.6～50.5	50.3	
	米国	連邦住宅局(FHFA)住宅価格(8月) 景気先行指数(9月)	★	+0.4%	+0.3～+0.4%	+0.1%	前月比
				+0.7%	+0.4～+0.8%	+0.2%	前月比
		30年インフレ連動債入札	★				
	他	中国HSBC製造業PMI(10月速報) トルコ金融政策委員会	★★★★	49.9	49.7～50.4	50.2	
		★	8.25%	8.25%	8.25%	1週間物レボ金利	
10月24日(金)	日本	—					
	欧州	英実質GDP(7-9月期)	★	+0.7%	+0.6～+0.7%	+0.9%	前期比
	米国	新築住宅販売(9月)	★	47.3	42.5～51.0	50.4	万戸
10月25日(土)		—					
10月26日(日)	他	ブラジル大統領選挙(決選投票)	★				
	欧州	ユーロ圏銀行のストレステスト結果公表	★★				

(注) 市場コンセンサス、予測レンジは各種バンダー調査に基づく
注目度は筆者

【先週の動き】

先週は、米国を中心に荒っぽい展開となった。米国では、小売売上高が予想を下回ったことや、エボラ拡大の懸念が高まったことなどを材料に、NYダウが一時前日比460ドル急落する一方、10年債利回りは同▲36bp急低下して1.86%をつける場面が見られた。為替市場ではドルが売られる展開となり、リスクオフの流れが強まったこともあって円は諸通貨に対しても上昇した。その後は、株式市場では決算発表が続くなか下げ渋り、金利も10年債利回りは2%台に乗せるなど落ち着きを取り戻し、週末には良好な経済指標の発表もあって、前週末からの下落幅を縮小する動きが続いた。

本資料は情報提供を目的として作成されたものであり、投資勧誘を目的としたものではありません。作成時点で、第一生命経済研究所経済調査部が信ずるに足ると判断した情報に基づき作成していますが、その正確性、完全性に対する責任は負いません。見直しは予告なく変更されることがあります。また、記載された内容は、第一生命ないしはその関連会社の投資方針と常に整合的であるとは限りません。

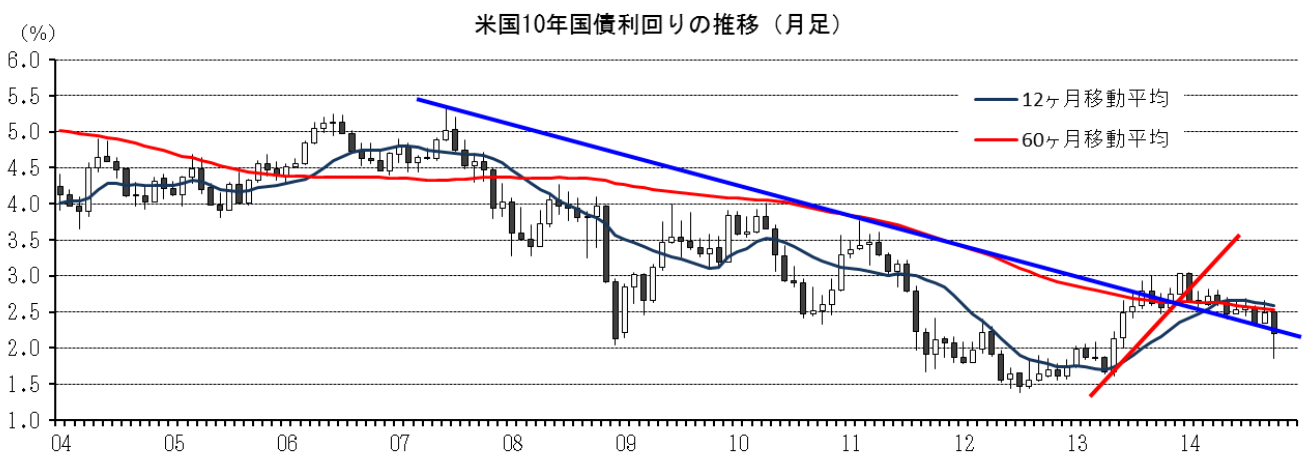
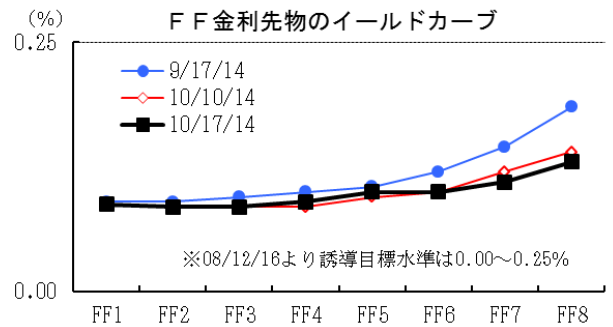
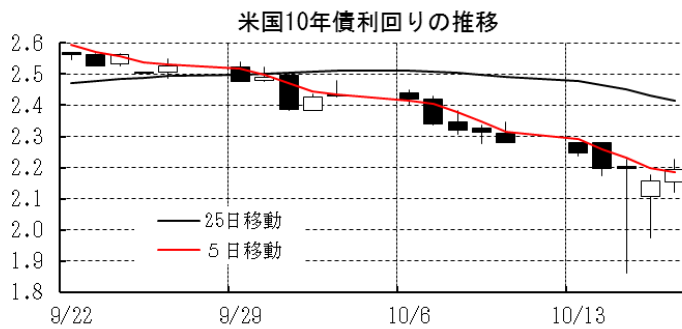
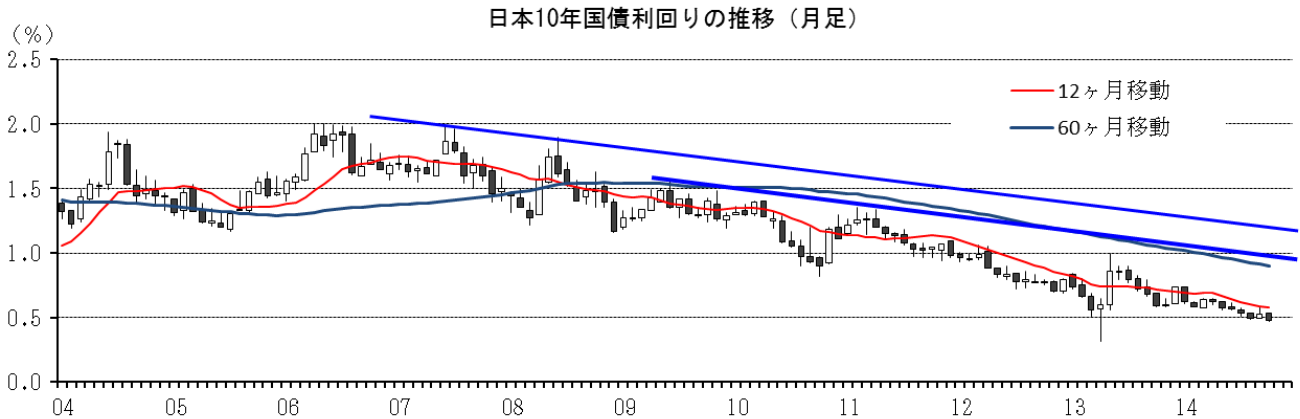
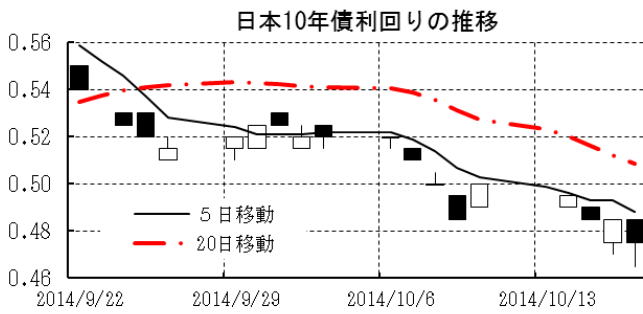
【今週の動き】

今週は、欧米でのエボラ患者数が増えるような事態となれば、景気にも悪影響を及ぼす（人々が外出を控え消費が落ち込むなど）リスクも意識され、株安の流れが続くリスクはある。もっとも、蔓延するような事態とならなければ、米株式市場では相次ぐ企業の決算発表を背景にした個別中心の展開に戻ろう。そのほかには、7～9月期の実質GDPをはじめ主要経済指標の発表が相次ぐ中国が注目される。輸出の伸びが加速傾向にあり、生産活動も持ち直しの動きが今後明確化すると予想される。市場予想を上回る内容となれば、エボラ騒動で景気の先行きに不安感が台頭している米国に代わる“好景気国”として、行き過ぎた悲観論は後退しよう。

【債券市場】

	直近値	直近までの変化率			過去の動き								
		1年前～	1月前～	前週末～	月間					週間			
					6カ月前	5カ月前	4カ月前	3カ月前	2カ月前	1カ月前	3週前	2週前	
2年	日本	0.020	▲8	▲6	▲4	+0	▲0	▲2	▲1	+1	+0	▲0	▲0
	米国	0.371	+6	▲20	▲5	▲1	▲4	+8	▲7	▲4	+8	▲2	▲13
	イギリス	0.690	+22	▲16	▲1	▲2	▲2	+20	▲3	▲0	▲1	▲5	▲10
	ドイツ	-0.052	▲23	+2	+0	▲2	▲8	▲4	▲0	▲5	▲5	+0	+1
	スペイン	0.479	▲84	+13	+9	+3	▲2	▲26	▲14	▲10	+11	▲1	+6
	ポルトガル	0.894	▲331	+30	+33	▲24	▲2	▲21	▲15	+9	▲36	+4	+8
	イタリア	0.613	▲84	+26	+18	▲3	▲5	▲17	▲12	▲11	▲0	+1	+5
	アイルランド	0.051	▲134	+4	+1	▲14	+1	▲22	▲18	▲3	▲3	+5	+3
	ポーランド	1.744	▲122	▲28	▲5	▲10	▲18	▲21	▲2	▲30	▲19	+4	▲18
	カナダ	0.977	▲20	▲19	▲8	▲1	▲1	+6	▲1	+1	+2	▲0	▲8
	オーストラリア	2.516	▲22	▲16	▲4	▲8	▲12	▲10	+6	▲6	+5	+3	▲7
	韓国	2.172	▲62	▲14	▲22	▲0	▲3	▲10	▲20	▲1	▲20	▲9	+21
	タイ	2.237	▲52	▲19	▲7	▲9	+30	+9	+2	▲3	▲8	▲2	▲6
	10年	日本	0.475	▲15	▲8	▲3	▲2	▲5	▲1	▲3	▲4	+4	+1
米国		2.194	▲40	▲43	▲9	▲7	▲17	+5	+3	▲21	+15	▲9	▲15
イギリス		2.189	▲56	▲33	▲3	▲7	▲9	+10	▲7	▲23	+6	▲8	▲17
ドイツ		0.859	▲101	▲19	▲3	▲10	▲11	▲11	▲9	▲27	+6	▲5	▲4
ギリシャ		8.067	▲33	+230	+147	▲41	+11	▲31	+7	▲21	+81	+18	+26
スペイン		2.171	▲212	▲11	+10	▲22	▲16	▲19	▲16	▲28	▲9	▲9	▲4
ポルトガル		3.303	▲293	+12	+35	▲43	▲2	+2	▲4	▲39	▲6	▲5	▲9
イタリア		2.497	▲170	+8	+17	▲23	▲10	▲12	▲15	▲26	▲10	▲8	+2
アイルランド		1.750	▲188	▲10	+6	▲20	▲20	▲26	▲15	▲43	▲13	▲1	+4
ポーランド		2.652	▲161	▲51	▲10	▲21	▲36	▲22	▲4	▲29	▲6	+4	▲29
カナダ		1.952	▲61	▲31	▲6	▲5	▲16	▲1	▲8	▲16	+15	▲7	▲8
オーストラリア		3.225	▲91	▲42	▲11	▲13	▲29	▲12	▲4	▲21	+19	▲3	▲13
韓国		2.730	▲76	▲31	▲33	+0	▲19	▲17	▲12	▲2	▲18	▲9	+23
タイ		3.359	▲48	▲33	▲3	▲16	+26	+0	▲10	▲4	▲12	▲13	▲8
長短スプレッド	日本	+45.5	▲7	▲3	+2	▲2	▲5	+1	▲3	▲5	+3	+1	▲2
	米国	+182.3	▲46	▲23	▲3	▲6	▲13	▲3	▲4	▲18	+7	▲8	▲2
	イギリス	+149.9	▲77	▲17	▲2	▲5	▲7	▲10	▲4	▲23	+7	▲3	▲7
	ドイツ	+91.1	▲78	▲21	▲3	▲8	▲3	▲8	▲9	▲21	+11	▲5	▲5
	スペイン	+169.2	▲128	▲25	+2	▲24	▲15	+7	▲2	▲18	▲20	▲8	▲10
	ポルトガル	+240.9	+38	▲18	+2	▲19	+0	+24	+11	▲47	+30	▲9	▲17
	イタリア	+188.4	▲86	▲18	▲1	▲20	▲5	+5	▲3	▲15	▲10	▲8	▲3
	ポーランド	+90.8	▲40	▲23	▲5	▲10	▲18	▲1	▲2	+1	+13	▲1	▲11
	カナダ	+97.5	▲41	▲12	+1	▲5	▲15	▲6	▲7	▲17	+13	▲7	▲0
	オーストラリア	+70.9	▲69	▲25	▲7	▲6	▲17	▲1	▲10	▲15	+14	▲6	▲5
	韓国	+55.8	▲14	▲17	▲11	+1	▲15	▲7	+8	▲1	+2	▲0	+2
タイ	+112.2	+4	▲13	+4	▲7	▲3	▲9	▲12	▲1	▲4	▲10	▲2	

(注) 「変化幅」は、直近値までの変化幅。プラスは金利の上昇を示す。
 「過去の動き」は当該期間の変化幅（例：4週前＝4週間前の週間変化幅、6カ月前＝6カ月前の月間変化幅）を示す。
 直近値の単位は%、ただし長短スプレッドはbp。直近値以外の単位はbp。
 網掛け太字は当該期間で最も低下幅の大きい（上昇幅の低い）金利、太斜字は最も上昇幅の大きい（低下幅の低い）金利を示す。



本資料は情報提供を目的として作成されたものであり、投資勧誘を目的としたものではありません。作成時点で、第一生命経済研究所経済調査部が信ずるに足ると判断した情報に基づき作成していますが、その正確性、完全性に対する責任は負いません。見直しは予告なく変更されることがあります。また、記載された内容は、第一生命ないしはその関連会社の投資方針と常に整合的であるとは限りません。

[株式市場]

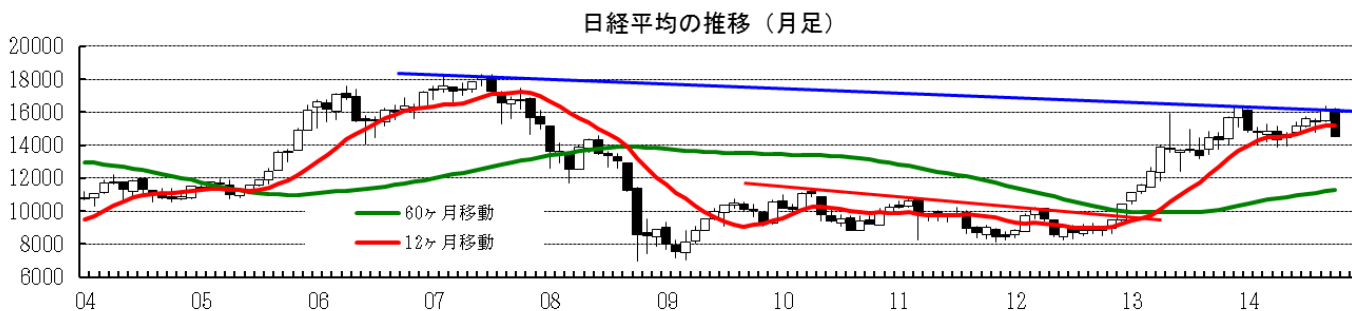
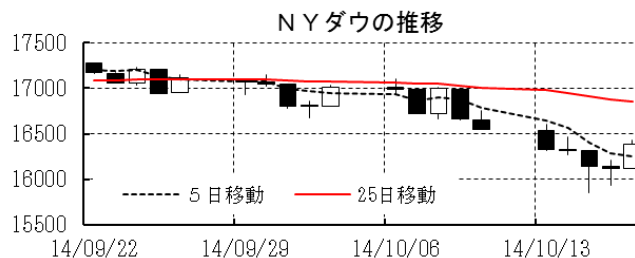
		直近値	直近までの変化率			過去の動き							
						月間				週間			
			1年前～	1月前～	前週末～	6カ月前	5カ月前	4カ月前	3カ月前	2カ月前	1カ月前	3週間前	2週間前
日本	日経平均	14532.51	▲0.4	▲8.5	▲5.0	▲3.5	+2.3	+3.6	+3.0	▲1.3	+4.9	▲3.2	▲2.6
	TOPIX	1177.22	▲2.4	▲9.8	▲5.3	▲3.4	+3.4	+5.1	+2.1	▲0.9	+3.8	▲3.7	▲3.1
	日経店頭	2153.60	+12.5	▲7.6	▲2.5	▲2.5	+2.8	+7.3	+2.9	+3.4	+1.4	▲2.7	▲3.0
米国	NYダウ	16380.41	+6.6	▲4.5	▲1.0	+0.7	+0.8	+0.7	▲1.6	+3.2	▲0.3	▲0.6	▲2.7
	S P 500	1886.76	+8.9	▲5.7	▲1.0	+0.6	+2.1	+1.9	▲1.5	+3.8	▲1.6	▲0.8	▲3.1
	ナスダック	4258.44	+10.2	▲6.7	▲0.4	▲2.0	+3.1	+3.9	▲0.9	+4.8	▲1.9	▲0.8	▲4.5
	フィラデルフィア半導体	575.33	+13.9	▲11.2	+2.5	▲1.8	+4.1	+6.1	▲4.5	+6.2	▲1.1	▲3.1	▲9.9
イギリス	FT 100	6310.29	▲4.0	▲6.9	▲0.5	+2.8	+1.0	▲1.5	▲0.2	+1.3	▲2.9	▲1.8	▲2.9
ドイツ	DAX	8850.27	+0.4	▲8.4	+0.7	+0.5	+3.5	▲1.1	▲4.3	+0.7	+0.0	▲3.1	▲4.4
欧州	ダウ欧州50	2856.04	+1.4	▲7.1	▲1.0	+2.1	+1.9	▲0.6	▲1.2	+2.2	+0.7	▲2.2	▲3.7
ポーランド	ワルシャワWIG	52662.90	+0.2	▲4.5	▲0.1	▲0.9	+0.3	▲0.3	▲3.7	+3.7	+5.8	▲1.5	▲1.9
ロシア	RT	1072.94	▲28.2	▲9.8	+0.8	▲5.7	+12.1	+5.4	▲10.7	▲2.4	▲5.6	▲5.5	▲2.5
メキシコ	ボルサ	43273.50	+7.6	▲6.0	▲0.4	+0.6	+1.6	+3.3	+2.5	+4.1	▲1.4	▲0.5	▲2.8
ブラジル	ボベスバ	55723.79	+0.7	▲5.7	+0.7	+2.4	▲0.8	+3.8	+5.0	+9.8	▲11.7	▲4.7	+1.4
アルゼンチン	メルバル	10542.60	+95.7	▲8.4	+5.0	+6.4	+13.7	+2.3	+3.8	+19.9	+27.8	▲8.9	▲12.1
オーストラリア	AS 200	5271.72	▲0.2	▲2.5	+1.6	+1.7	+0.1	▲1.8	+4.4	▲0.1	▲5.9	+0.1	▲2.4
香港	ハンセン	23023.21	▲0.3	▲5.6	▲0.3	▲0.1	+4.3	+0.5	+6.8	▲0.1	▲7.3	▲2.6	+0.1
韓国	総合	1900.66	▲6.9	▲7.9	▲2.1	▲1.2	+1.7	+0.4	+3.7	▲0.4	▲2.3	▲2.7	▲1.8
台湾	加権	8512.88	+1.7	▲7.4	▲5.1	▲0.7	+3.2	+3.5	▲0.8	+1.3	▲5.0	+1.3	▲1.5
タイ	SET	1528.71	+4.1	▲2.7	▲1.5	+2.8	+0.1	+4.9	+1.1	+3.9	+1.5	▲1.9	▲1.1
インド	ムンバイSENSEX30	26108.53	+27.9	▲2.0	▲0.7	+0.3	+8.0	+4.9	+1.9	+2.9	▲0.0	▲0.2	▲1.0
中国	上海総合	2341.18	+7.0	+1.4	▲1.4	▲0.3	+0.6	+0.4	+7.5	+0.7	+6.3	+0.4	+0.7
UAE	ドバイ金融市場	4270.43	+50.8	▲14.3	▲13.6	+13.7	+0.6	▲22.5	+22.6	+4.8	▲0.4	▲1.9	▲0.3

(注)「変化率」は、直近値までの変化率。プラスは株価の上昇を示す。

「過去の動き」は当該期間の変化率(例：4週間前=4週間前の週間変化率、6カ月前=6カ月前の月間変化率)を示す。

直近値以外の単位は%。

網掛け太字は当該期間で最も上昇率の大きい(下落率の低い)株価、太斜字は最も下落率の大きい(上昇率の低い)株価を示す。



本資料は情報提供を目的として作成されたものであり、投資勧誘を目的としたものではありません。作成時点で、第一生命経済研究所経済調査部が信ずるに足ると判断した情報に基づき作成していますが、その正確性、完全性に対する責任は負いません。見直しは予告なく変更されることがあります。また、記載された内容は、第一生命ないしはその関連会社の投資方針と常に整合的であるとは限りません。

[為替]

	直近値	直近までの変化率			過去の動き							
		1年前～	1月前～	前週末～	月間						週間	
					6カ月前	5カ月前	4カ月前	3カ月前	2カ月前	1カ月前	3週間前	2週間前
日本円	106.88	▲9.2	+1.4	+0.7	+1.0	+0.4	+0.4	▲1.5	▲1.3	▲5.3	▲0.4	+1.9
ユーロ	1.2760	▲6.7	▲0.8	+1.0	+0.7	▲1.7	+0.4	▲2.2	▲1.9	▲3.8	▲1.3	+0.9
イギリスポンド	1.6095	▲0.4	▲1.1	+0.1	+1.3	▲0.7	+2.1	▲1.3	▲1.7	▲2.3	▲1.7	+0.7
スイスフラン	0.9464	▲4.9	▲0.6	+1.1	+0.5	▲1.7	+0.9	▲2.5	▲1.1	▲4.0	▲1.7	+1.1
ポーランドズロチ	3.3054	▲8.5	▲1.5	+0.4	▲0.2	▲0.3	+0.1	▲2.7	▲2.7	▲3.2	▲1.5	+0.9
ロシアルーブル	40.785	▲28.0	▲5.9	▲1.1	▲1.6	+2.0	+2.7	▲5.1	▲3.7	▲6.9	▲2.6	▲0.5
カナダドル	1.1276	▲9.6	▲2.5	▲0.7	+0.8	+1.1	+1.6	▲2.2	+0.2	▲2.9	▲0.8	+0.4
メキシコペソ	13.523	▲5.8	▲2.1	▲0.3	▲0.2	+1.7	▲0.9	▲1.9	+1.0	▲2.6	▲0.4	+0.1
ブラジルレアル	2.435	▲13.1	▲3.3	▲1.1	+1.8	▲0.4	+1.3	▲2.4	+1.4	▲2.2	▲2.2	+2.7
アルゼンチンペソ	8.473	▲44.8	▲0.9	+0.0	▲0.0	▲1.0	▲0.7	▲1.0	▲2.3	▲0.4	+0.0	▲0.4
NZドル	0.792	▲6.6	▲2.2	+1.4	▲0.6	▲1.4	+3.0	▲3.0	▲1.6	▲6.6	▲1.3	+0.7
オーストラリアドル	0.8744	▲9.3	▲2.4	+0.7	+0.3	+0.2	+1.3	▲1.5	+0.5	▲6.4	▲1.0	+0.1
韓国ウォン	1063.23	▲0.3	▲2.0	+1.0	+2.9	+1.1	+0.9	▲2.0	+1.8	▲4.3	▲1.7	▲0.6
台湾ドル	30.405	▲3.5	▲0.5	+0.1	+1.0	+0.5	+0.6	▲0.6	+0.6	▲1.8	▲0.6	+0.3
シンガポールドル	1.2754	▲2.9	▲0.6	+0.1	+0.3	▲0.0	+0.6	▲0.1	▲0.1	▲2.2	▲0.6	+0.5
タイバーツ	32.42	▲4.5	▲0.4	+0.1	+0.1	▲1.3	+1.1	+0.8	+0.8	▲1.5	▲1.0	+0.5
インドネシアルピア	12075	▲11.6	▲1.0	+1.2	▲1.4	▲1.0	▲1.5	+2.4	▲1.1	▲4.2	▲0.5	▲0.3
インドルピー	61.30	▲0.4	▲0.4	▲0.0	▲0.8	+1.7	▲1.3	▲1.4	+0.5	▲2.2	▲0.5	+0.7
中国人民幣元	6.125	▲0.4	+0.25	+0.09	▲0.67	+0.19	+0.69	+0.49	+0.47	+0.11	▲0.15	+0.10

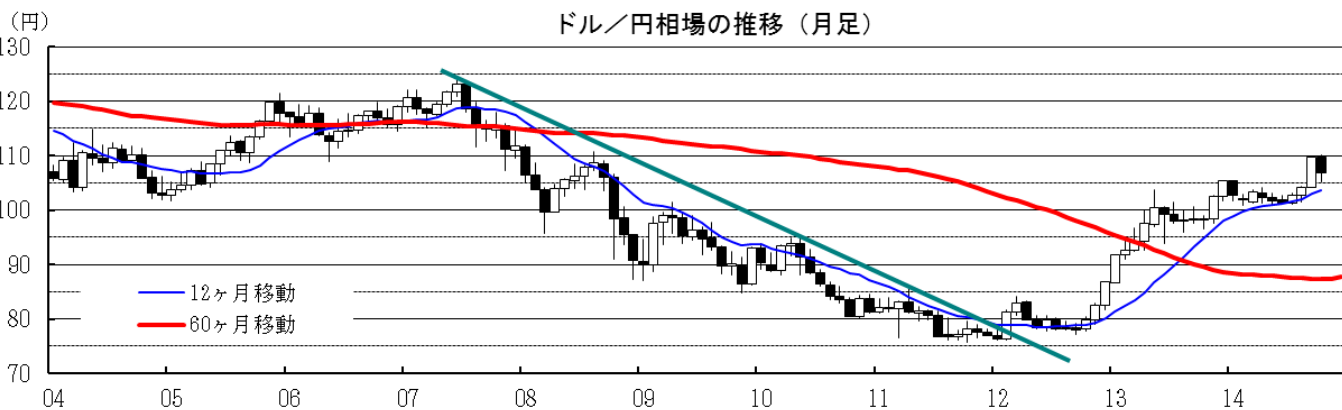
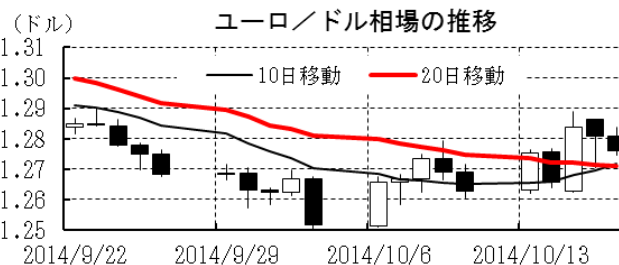
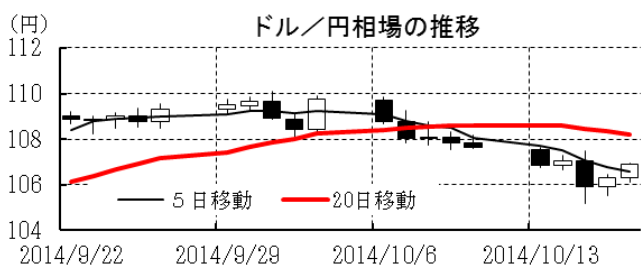
(注) 為替レートは全て対ドルレート。ただし、ユーロ、ポンド、豪ドル、NZドルは当該通貨から見たドル建て。

「変化率」は、直近値までの変化率。すべてプラスは当該通貨の増価を示す。

「過去の動き」は当該期間の変化率(例：4週間＝4週間前の週間変化率、6カ月前＝6カ月前の月間変化率)を示す。

直近値以外の単位は%。

網掛け太字は当該期間で最も上昇率の大きい(下落率の低い)通貨、太斜字は最も下落率の大きい(上昇率の低い)通貨を示す。



本資料は情報提供を目的として作成されたものであり、投資勧誘を目的としたものではありません。作成時点で、第一生命経済研究所経済調査部が信ずるに足ると判断した情報に基づき作成していますが、その正確性、完全性に対する責任は負いません。見直しは予告なく変更されることがあります。また、記載された内容は、第一生命ないしはその関連会社の投資方針と常に整合的であるとは限りません。

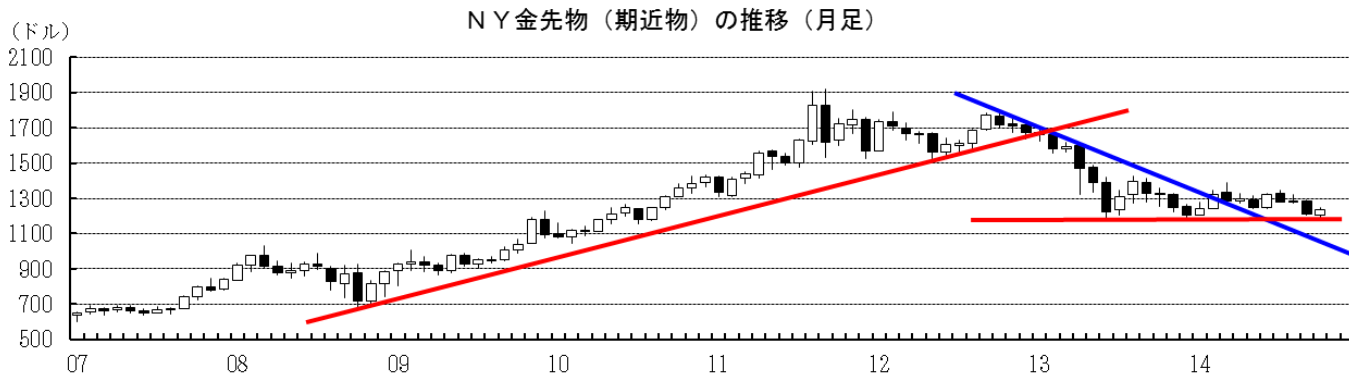
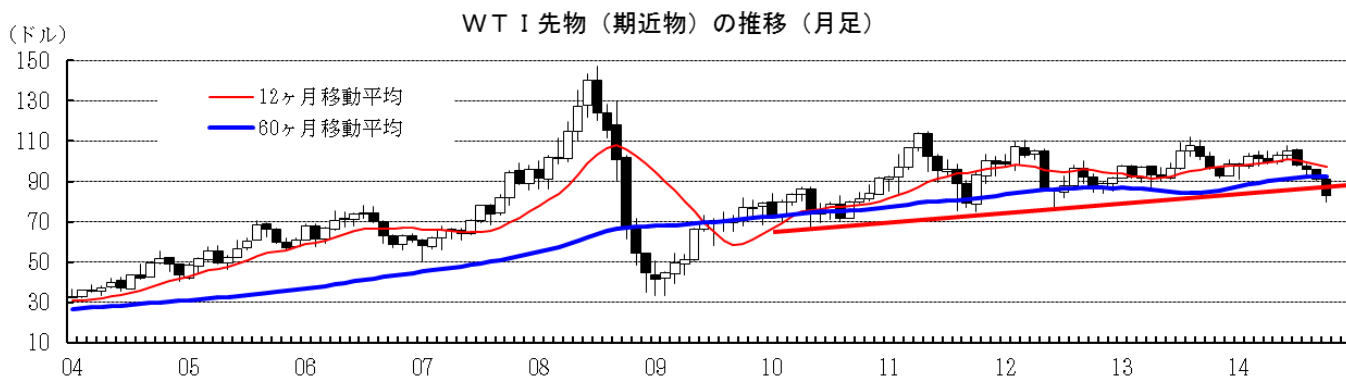
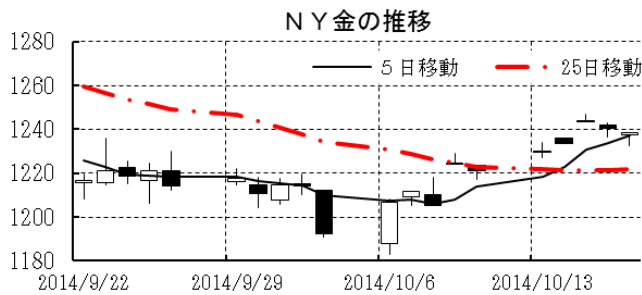
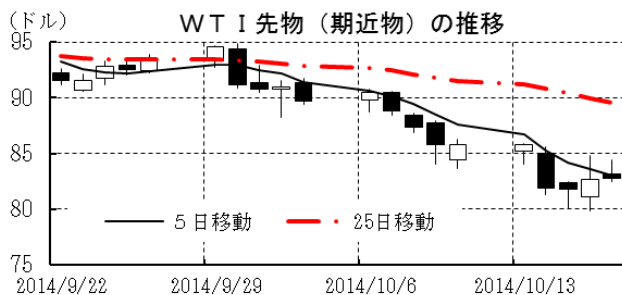
[商品]	直近値	直近までの変化率			過去の動き							
		直近までの変化率			月間					週間		
		1年前～	1月前～	前週末～	6カ月前	5カ月前	4カ月前	3カ月前	2カ月前	1カ月前	3週間	2週間
WT I	82.75	▲17.8	▲12.4	▲3.6	▲1.8	+3.0	+2.6	▲6.8	▲2.3	▲5.0	▲4.1	▲4.4
北海プレント	86.16	▲21.0	▲12.9	▲4.5	+0.3	+1.2	+2.7	▲5.6	▲2.7	▲8.3	▲4.8	▲2.3
ドバイ	85.69	▲20.0	▲11.7	▲2.9	+0.2	+1.5	+2.4	▲4.8	▲2.7	▲5.5	▲2.8	▲4.2
OPECバスケット	81.17	▲24.2	▲15.3	▲6.1	▲0.1	+1.9	+2.5	▲4.6	▲3.5	▲5.8	▲4.0	▲4.3
金 (NY)	1238.3	▲6.4	+0.3	+1.4	+1.0	▲3.9	+6.1	▲3.1	+0.4	▲5.9	▲1.8	+2.4
銅 (LDN)	6.639	▲8.2	▲4.2	▲0.1	▲0.0	+3.1	+2.5	+1.4	▲1.9	▲4.5	▲1.1	+0.0
アルミ (LDN)	1.972	+6.6	▲1.4	+2.2	+0.8	+2.1	+2.9	+5.1	+5.5	▲6.5	▲1.7	+0.8
鉛 (LDN)	2.029	▲6.8	▲3.8	▲1.6	+1.8	▲0.5	+3.7	+2.4	+0.7	▲6.3	+0.3	▲0.7
ニッケル (LDN)	15.700	+12.1	▲13.2	▲4.1	+15.3	+5.0	▲1.1	▲2.8	+1.6	▲13.2	▲2.5	▲1.1
スズ (LDN)	19.305	▲15.1	▲8.7	▲4.4	+0.7	+1.2	▲2.9	+1.4	▲4.3	▲7.2	▲0.9	▲0.7
銀 (NY、現物)	17.26	▲21.1	▲6.9	▲0.7	▲2.9	▲2.0	+11.8	▲3.0	▲4.5	▲12.8	▲4.5	+3.3
プラチナ (NY、現物)	1,262	▲12.2	▲6.7	▲0.1	+0.5	+1.9	+2.3	▲1.7	▲2.6	▲8.6	▲5.6	+2.9
小麦 (シカゴ)	516.00	▲24.8	+3.4	+3.5	+2.3	▲12.0	▲10.0	▲6.1	+3.8	▲13.2	+2.4	+2.6
大豆 (シカゴ)	330.50	▲20.0	▲1.8	▲2.6	+5.1	▲0.7	▲8.4	▲14.6	+12.3	▲30.7	+0.3	+10.2
コーン (シカゴ)	348.00	▲21.4	+1.8	+4.2	+2.4	▲9.4	▲8.9	▲15.9	+0.6	▲10.7	+0.1	+3.3
CRB	272.64	▲4.8	▲4.0	▲1.1	+1.6	▲1.3	+2.4	▲5.9	▲0.6	▲4.9	▲1.4	▲0.3
JOC	120.07	▲2.6	▲4.5	▲1.7	+3.6	▲0.3	+0.2	+1.0	▲0.8	▲4.5	▲1.0	▲0.7

(注) 「変化率」は、直近値までの変化率。プラスは商品価格の上昇を示す。

「過去の動き」は当該期間の変化率(例: 4週間=4週間前の週間変化率、6カ月前=6カ月前の月間変化率)を示す。

直近値以外の単位は%。

網掛け太字は当該期間で最も上昇率の大きい(下落率の低い)商品、太斜字は最も下落率の大きい(上昇率の低い)商品を示す。



本資料は情報提供を目的として作成されたものであり、投資勧誘を目的としたものではありません。作成時点で、第一生命経済研究所経済調査部が信ずるに足ると判断した情報に基づき作成していますが、その正確性、完全性に対する責任は負いません。見直しは予告なく変更されることがあります。また、記載された内容は、第一生命ないしはその関連会社の投資方針と常に整合的であるとは限りません。