

Market Watching

市場レポート

テーマ: Weekly Market Report (2014年10月6日～)

発表日: 2014年10月6日 (月)

～日欧追加緩和への期待継続か～

第一生命経済研究所 経済調査部

担当 鷹峰 義清 (03-5221-4521)

今週のスケジュール

今週の経済指標・イベント・注目材料

発表日	国	指標・イベント	注目度	コンセンサス	レンジ	前回	備考
10月6日(月)	日本	—					
	欧州	—					
	米国	—					
	他	中国休場(～7日)					
10月7日(火)	日本	景気動向指数(8月)・先行C I		104.0	102.5～105.0	105.4	
		・一致C I		108.6	108.0～109.0	109.9	
		日銀金融政策決定会合(6日～)	★★★★				
		日銀総裁記者会見	★★★★				
	欧州	独銀工業生産(8月)		▲1.5%	▲3.0～▲0.5%	+1.9%	前月比
	米国	消費者信用残高(8月)		+210	+125～+290	+260	億ドル・前月差
		ミネアポリス連銀総裁講演					
		NY連銀総裁講演	★				
		3年債入札	★				
	他	豪州金融政策委員会		2.50%	2.50%	2.50%	政策金利水準
	IMF世界経済見通し	★★					
10月8日(水)	日本	国際収支(8月)・経常収支	★	+2,039	▲1,000～+4,239	+4,167	億円・未季調
		景気ウォッチャー(9月)・現状判断D I				47.4	
		10年物物価連動債入札	★				
		日銀金融経済月報					
	欧州	—					
	米国	FOMC議事録(9/16・17分)	★★				
	シカゴ連銀総裁講演						
	バーナンキ前FRB議長講演						
	10年債入札	★					
10月9日(木)	日本	機械受注(8月):除船電・民需	★★	+0.7%	▲3.4～+6.0%	+3.5%	前月比
	欧州	BOE金融政策委員会		0.50%	0.50%	0.50%	政策金利水準
		ECBドラギ総裁講演	★★★★				
	米国	セントルイス連銀総裁講演					
		リッチモンド連銀総裁講演					
		サンフランシスコ連銀総裁講演					
30年債入札		★					
10月10日(金)	日本	第3次産業活動指数(8月)		+0.1%	▲0.5～+1.5%	0.0%	前月比
		消費動向調査(9月)				41.2	
		日銀金融政策決定会合議事要旨(9/3・4分)					
	欧州	—					
	米国	財政収支(9月)		+720	+704～+840	▲1,287	億ドル
		輸入物価(9月)		▲0.6%	▲0.9%～▲0.2%	▲0.9%	前月比
		フィラデルフィア連銀総裁講演					
		カンザスシティ連銀総裁講演					
		リッチモンド連銀総裁講演					
		他	IMF年次総会	★			
	G20財務相・中銀総裁会議(9日～)	★★★★					
10月11日(土)		—					
10月12日(日)		—					

(注) 市場コンセンサス、予測レンジは各種バンダー調査に基づく
注目度は筆者

【先週の動き】

先週は、株や商品などのリスク性資産が下落。欧米の経済指標が弱めだったことや、緊迫化する香港情勢、

本資料は情報提供を目的として作成されたものであり、投資勧誘を目的としたものではありません。作成時点で、第一生命経済研究所経済調査部が信ずるに足ると判断した情報に基づき作成していますが、その正確性、完全性に対する責任は負いません。見直しは予告なく変更されることがあります。また、記載された内容は、第一生命ないしはその関連会社の投資方針と常に整合的であるとは限りません。

米国内でのエボラ患者の発生などを背景に、一旦リスク回避の動きが強まった。為替市場では、ドル/円相場が一時1ドル=108.01円まで下落、これを受けて日本株も急落する場面が見られた。ただし、週末に発表された米雇用統計が市場予想を上回る好内容だったことで、欧米市場では株高・ドル高となって越週した。

【今週の動き】

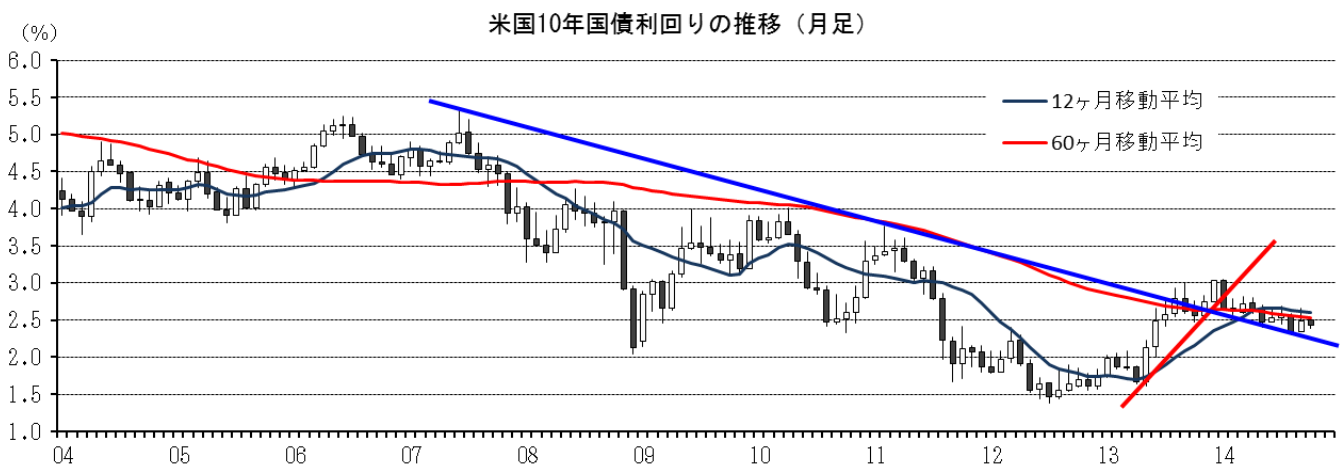
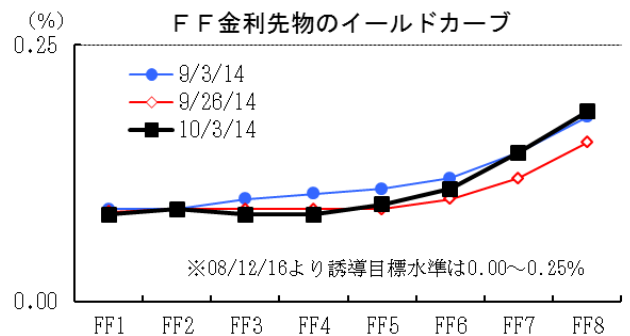
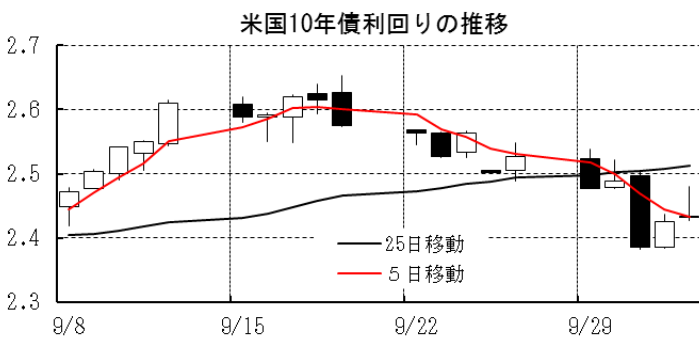
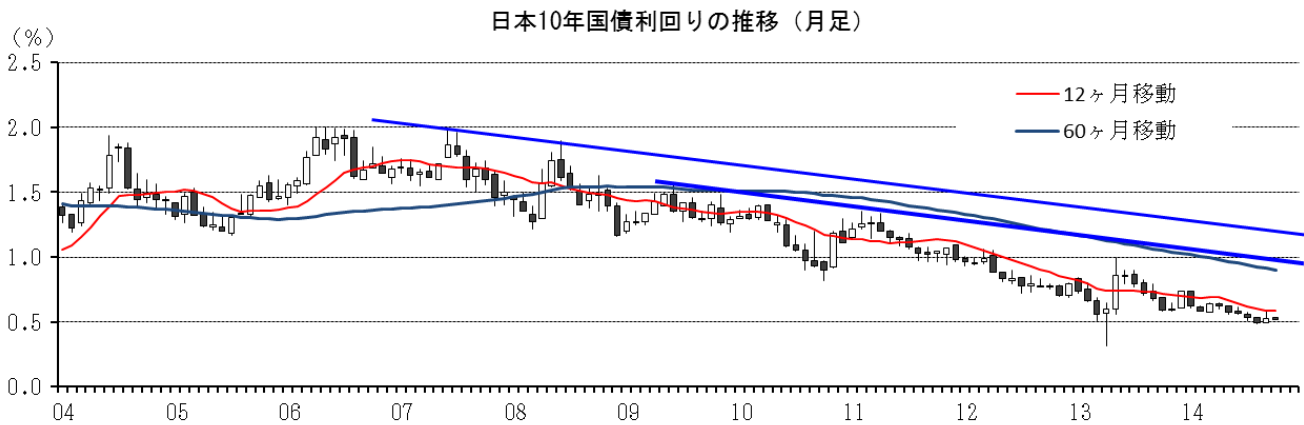
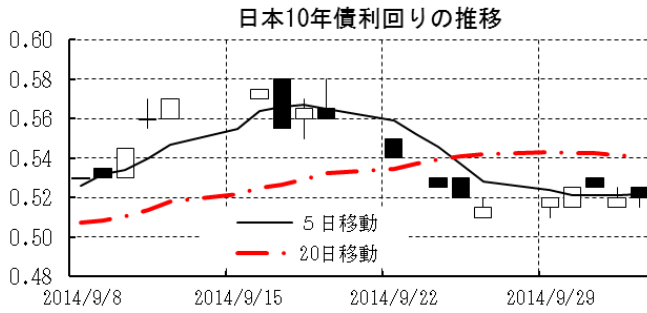
今週は、前週末の米雇用統計を受けて、景気に対する行き過ぎた慎重な見方は修正されよう。日欧では金融政策の決定会合が開かれ、それぞれ総裁の記者会見が注目される。日欧景気の低迷ぶりを勘案すれば、会見では追加緩和策の可能性に含みを持たせる可能性があり、その場合には主要通貨間でのドル高が進むものと予想される。ドル/円相場で1ドル=110円超えとなれば、日本株の上昇余地も拡大しよう。ただし、混乱が続く香港情勢を中心に、地政学的リスクには要注意。

【債券市場】

	直近値	直近までの変化率			過去の動き								
		1年前～	1月前～	前週末～	月間					週間			
					6カ月前	5カ月前	4カ月前	3カ月前	2カ月前	1カ月前	3週前	2週前	
2年	日本	0.061	▲4	▲2	▲0	+0	▲0	▲2	▲1	+1	+0	▲1	▲0
	米国	0.558	+25	+4	▲2	▲1	▲4	+8	+7	▲4	+8	+0	+1
	イギリス	0.802	+39	▲6	▲5	▲2	▲2	+20	▲3	▲0	▲1	+6	▲3
	ドイツ	-0.067	▲22	▲5	+0	▲2	▲8	▲4	▲0	▲5	▲5	▲1	▲0
	スペイン	0.330	▲107	+12	▲1	+3	▲2	▲26	▲14	▲10	+11	▲7	+4
	ポルトガル	0.488	▲468	▲32	+4	▲24	▲2	▲21	▲15	+9	▲36	▲5	▲9
	イタリア	0.383	▲131	+3	+1	▲3	▲5	▲17	▲12	▲11	▲0	▲4	+4
	アイルランド	0.012	▲155	▲3	+5	▲14	+1	▲22	▲18	▲3	▲3	▲4	▲3
	ポーランド	1.976	▲106	▲15	+4	▲10	▲18	▲21	▲2	▲30	▲19	▲5	▲8
	カナダ	1.130	▲5	+1	▲0	▲1	▲1	+6	▲1	+1	+2	+1	▲4
	オーストラリア	2.628	▲2	+3	+3	▲8	▲12	▲10	+6	▲6	+5	+5	▲13
	韓国	2.178	▲59	▲26	▲9	▲0	▲3	▲10	▲20	▲1	▲20	▲4	▲3
	タイ	2.365	▲48	▲8	▲2	▲9	+30	+9	+2	▲3	▲8	▲1	▲3
	10年	日本	0.520	▲12	▲2	+1	▲2	▲5	▲1	▲3	▲4	+4	▲1
米国		2.434	▲17	+4	▲9	▲7	▲17	+5	+3	▲21	+15	▲4	▲5
イギリス		2.389	▲29	▲8	▲8	▲7	▲9	+10	▲7	▲23	+6	+2	▲8
ドイツ		0.925	▲82	▲3	▲5	▲10	▲11	▲11	▲9	▲27	+6	▲4	▲7
ギリシャ		6.346	▲291	+49	+18	▲41	+11	▲31	+7	▲21	+81	+7	+39
スペイン		2.103	▲214	▲17	▲9	▲22	▲16	▲19	▲16	▲28	▲9	▲14	▲0
ポルトガル		3.044	▲356	▲19	▲5	▲43	▲2	+2	▲4	▲39	▲6	▲6	▲8
イタリア		2.308	▲207	▲15	▲8	▲23	▲10	▲12	▲15	▲26	▲10	▲9	+2
アイルランド		1.656	▲212	▲15	▲1	▲20	▲20	▲26	▲15	▲43	▲13	▲11	▲8
ポーランド		3.041	▲135	+3	+4	▲21	▲36	▲22	▲4	▲29	▲6	▲7	▲15
カナダ		2.094	▲45	+1	▲7	▲5	▲16	▲1	▲8	▲16	+15	+1	▲8
オーストラリア		3.456	▲49	+3	▲3	▲13	▲29	▲12	▲4	▲21	+19	+12	▲24
韓国		2.825	▲59	▲28	▲9	+0	▲19	▲17	▲12	▲2	▲18	+2	▲11
タイ		3.472	▲35	▲22	▲13	▲16	+26	+0	▲10	▲4	▲12	+0	▲7
長短スプレッド	日本	+45.9	▲8	+0	+1	▲2	▲5	+1	▲3	▲5	+3	+0	▲4
	米国	+187.7	▲42	▲0	▲8	▲6	▲13	▲3	▲4	▲18	+7	▲4	▲6
	イギリス	+158.7	▲68	▲3	▲3	▲5	▲7	▲10	▲4	▲23	+7	▲4	▲5
	ドイツ	+99.2	▲60	+2	▲5	▲8	▲3	▲8	▲9	▲21	+11	▲3	▲7
	スペイン	+177.3	▲107	▲29	▲8	▲24	▲15	+7	▲2	▲18	▲20	▲8	▲4
	ポルトガル	+255.6	+112	+13	▲9	▲19	+0	+24	+11	▲47	+30	▲1	+2
	イタリア	+192.5	▲75	▲18	▲8	▲20	▲5	+5	▲3	▲15	▲10	▲5	▲3
	ポーランド	+106.5	▲30	+18	▲1	▲10	▲18	▲1	▲2	+1	+13	▲2	▲8
	カナダ	+96.4	▲40	▲0	▲7	▲5	▲15	▲6	▲7	▲17	+13	▲0	▲4
	オーストラリア	+82.8	▲46	▲0	▲6	▲6	▲17	▲1	▲10	▲15	+14	+7	▲11
	韓国	+64.7	+1	▲1	▲0	+1	▲15	▲7	+8	▲1	+2	+6	▲8
	タイ	+110.7	+13	▲14	▲10	▲7	▲3	▲9	▲12	▲1	▲4	+1	▲4

(注) 「変化幅」は、直近値までの変化幅。プラスは金利の上昇を示す。
「過去の動き」は当該期間の変化幅(例: 4週前=4週間前の週間変化幅、6カ月前=6カ月前の月間変化幅)を示す。
直近値の単位は%、ただし長短スプレッドはbp。直近値以外の単位はbp。
網掛け太字は当該期間で最も低下幅の大きい(上昇幅の低い)金利、太斜字は最も上昇幅の大きい(低下幅の低い)金利を示す。

本資料は情報提供を目的として作成されたものであり、投資勧誘を目的としたものではありません。作成時点で、第一生命経済研究所経済調査部が信ずるに足ると判断した情報に基づき作成していますが、その正確性、完全性に対する責任は負いません。見直しは予告なく変更されることがあります。また、記載された内容は、第一生命ないしはその関連会社の投資方針と常に整合的であるとは限りません。



本資料は情報提供を目的として作成されたものであり、投資勧誘を目的としたものではありません。作成時点で、第一生命経済研究所経済調査部が信ずるに足ると判断した情報に基づき作成していますが、その正確性、完全性に対する責任は負いません。見直しは予告なく変更されることがあります。また、記載された内容は、第一生命ないしはその関連会社の投資方針と常に整合的であるとは限りません。

[株式市場]

		直近値	直近までの変化率			過去の動き							
			1年前～	1月前～	前週末～	月間					週間		
						6カ月前	5カ月前	4カ月前	3カ月前	2カ月前	1カ月前	3週間前	2週間前
日本	日経平均	15708.65	+11.0	▲0.1	▲3.2	▲3.5	+2.3	+3.6	+3.0	▲1.3	+4.9	+2.3	▲0.6
	TOPIX	1282.54	+9.2	▲1.5	▲3.7	▲3.4	+3.4	+5.1	+2.1	▲0.9	+3.8	+1.4	+0.0
	日経店頭	2276.36	+20.1	▲2.1	▲2.7	▲2.5	+2.8	+7.3	+2.9	+3.4	+1.4	+1.3	▲0.1
米国	NYダウ	17009.69	+13.4	▲0.4	▲0.6	+0.7	+0.8	+0.7	▲1.6	+3.2	▲0.3	+1.7	▲1.0
	S P 500	1967.90	+17.2	▲1.6	▲0.8	+0.6	+2.1	+1.9	▲1.5	+3.8	▲1.6	+1.3	▲1.4
	ナスダック	4475.62	+18.6	▲2.1	▲0.8	▲2.0	+3.1	+3.9	▲0.9	+4.8	▲1.9	+0.3	▲1.5
	フィラデルフィア半導体	623.12	+26.2	▲3.3	▲3.1	▲1.8	+4.1	+6.1	▲4.5	+6.2	▲1.1	+1.5	▲1.0
イギリス	F T 100	6527.91	+1.2	▲5.0	▲1.8	+2.8	+1.0	▲1.5	▲0.2	+1.3	▲2.9	+0.5	▲2.8
ドイツ	D A X	9195.68	+7.0	▲4.5	▲3.1	+0.5	+3.5	▲1.1	▲4.3	+0.7	+0.0	+1.5	▲3.2
欧州	ダウ欧州50	2996.17	+8.5	▲2.6	▲2.2	+2.1	+1.9	▲0.6	▲1.2	+2.2	+0.7	+1.4	▲1.5
ポーランド	ワルシャワWIG	53754.63	+5.4	▲0.1	▲1.5	▲0.9	+0.3	▲0.3	▲3.7	+3.7	+5.8	+3.0	▲1.9
ロシア	R T	1092.12	▲23.6	▲11.9	▲5.5	▲5.7	+12.1	+5.4	▲10.7	▲2.4	▲5.6	▲3.5	▲1.2
メキシコ	ボルサ	44678.14	+9.4	▲3.0	▲0.5	+0.6	+1.6	+3.3	+2.5	+4.1	▲1.4	▲0.1	▲1.9
ブラジル	ボベスバ	54539.55	+3.9	▲11.8	▲4.7	+2.4	▲0.8	+3.8	+5.0	+9.8	▲11.7	+1.5	▲1.0
アルゼンチン	メルバル	11419.41	+134.7	+9.4	▲8.9	+6.4	+13.7	+2.3	+3.8	+19.9	+27.8	+4.8	+8.2
オーストラリア	A S 200	5318.21	+1.6	▲6.0	+0.1	+1.7	+0.1	▲1.8	+4.4	▲0.1	▲5.9	▲1.8	▲2.2
香港	ハンセン	23064.56	▲0.6	▲8.9	▲2.6	▲0.1	+4.3	+0.5	+6.8	▲0.1	▲7.3	▲1.2	▲2.6
韓国	総合	1976.16	▲1.2	▲3.7	▲2.7	▲1.2	+1.7	+0.4	+3.7	▲0.4	▲2.3	+0.6	▲1.1
台湾	加権	9106.28	+8.9	▲3.6	+1.3	▲0.7	+3.2	+3.5	▲0.8	+1.3	▲5.0	+0.2	▲2.7
タイ	S E T	1570.28	+9.9	▲0.8	▲1.9	+2.8	+0.1	+4.9	+1.1	+3.9	+1.5	+0.2	+1.0
インド	ムンバイSENSEX30	26567.99	+33.5	▲2.1	▲0.2	+0.3	+8.0	+4.9	+1.9	+2.9	▲0.0	+0.1	▲1.7
中国	上海総合	2357.71	+8.4	+3.0	+0.4	▲0.3	+0.6	+0.4	+7.5	+0.7	+6.3	▲0.1	+0.8
U A E	ドバイ金融市場	4958.18	+75.6	▲4.1	▲1.9	+13.7	+0.6	▲22.5	+22.6	+4.8	▲0.4	+2.8	▲0.9

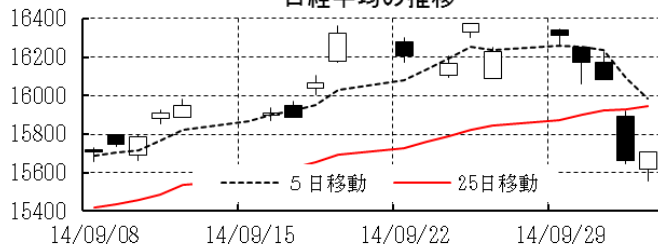
(注) 「変化率」は、直近値までの変化率。プラスは株価の上昇を示す。

「過去の動き」は当該期間の変化率(例: 4週間=4週間前の週間変化率、6カ月前=6カ月前の月間変化率)を示す。

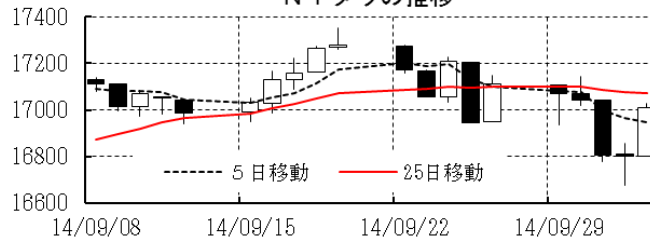
直近値以外の単位は%。

網掛け太字は当該期間で最も上昇率の大きい(下落率の低い)株価、太斜字は最も下落率の大きい(上昇率の低い)株価を示す。

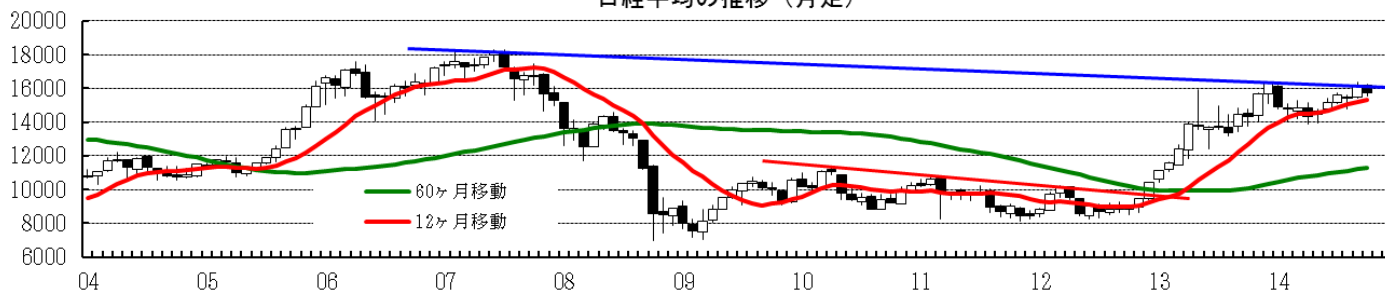
日経平均の推移



NYダウの推移



日経平均の推移(月足)



NYダウの推移(月足)



本資料は情報提供を目的として作成されたものであり、投資勧誘を目的としたものではありません。作成時点で、第一生命経済研究所経済調査部が信ずるに足ると判断した情報に基づき作成していますが、その正確性、完全性に対する責任は負いません。見直しは予告なく変更されることがあります。また、記載された内容は、第一生命ないしはその関連会社の投資方針と常に整合的であるとは限りません。

[為替]

	直近値	直近までの変化率			過去の動き							
		1年前～	1月前～	前週末～	月間					週間		
					6カ月前	5カ月前	4カ月前	3カ月前	2カ月前	1カ月前	3週間前	2週間前
日本円	109.77	▲12.9	▲4.8	▲0.4	+1.0	+0.4	+0.4	▲1.5	▲1.3	▲5.3	▲1.6	▲0.2
ユーロ	1.2515	▲8.1	▲4.8	▲1.3	+0.7	▲1.7	+0.4	▲2.2	▲1.9	▲3.8	▲1.0	▲1.1
イギリスポンド	1.5972	▲1.1	▲3.0	▲1.7	+1.3	▲0.7	+2.1	▲1.3	▲1.7	▲2.3	+0.1	▲0.2
スイスフラン	0.9674	▲7.5	▲5.4	▲1.7	+0.5	▲1.7	+0.9	▲2.5	▲1.1	▲4.0	▲0.8	▲1.1
ポーランドズロチ	3.3479	▲8.6	▲4.9	▲1.5	▲0.2	▲0.3	+0.1	▲2.7	▲2.7	▲3.2	▲0.6	▲1.1
ロシアルーブル	40.151	▲24.7	▲9.0	▲2.6	▲1.6	+2.0	+2.7	▲5.1	▲3.7	▲6.9	▲1.7	▲1.9
カナダドル	1.1244	▲8.8	▲3.3	▲0.8	+0.8	+1.1	+1.6	▲2.2	+0.2	▲2.9	+1.2	▲1.7
メキシコペソ	13.489	▲2.5	▲3.0	▲0.4	▲0.2	+1.7	▲0.9	▲1.9	+1.0	▲2.6	+0.4	▲1.7
ブラジルリアル	2.474	▲12.1	▲10.6	▲2.2	+1.8	▲0.4	+1.3	▲2.4	+1.4	▲9.3	▲1.3	▲2.2
アルゼンチンペソ	8.445	▲45.3	▲0.4	+0.0	▲0.0	▲1.0	▲0.7	▲1.0	▲2.3	▲0.4	▲0.3	▲0.3
NZドル	0.777	▲6.4	▲6.7	▲1.3	▲0.6	▲1.4	+3.0	▲3.0	▲1.6	▲6.6	▲0.3	▲3.2
オーストラリアドル	0.8675	▲7.7	▲7.2	▲1.0	+0.3	+0.2	+1.3	▲1.5	+0.5	▲6.4	▲1.3	▲1.8
韓国ウォン	1066.93	+0.5	▲4.6	▲1.7	+2.9	+1.1	+0.9	▲2.0	+1.8	▲4.3	▲0.8	▲0.5
台湾ドル	30.515	▲4.0	▲2.1	▲0.6	+1.0	+0.5	+0.6	▲0.6	+0.6	▲1.8	▲0.6	▲0.3
シンガポールドル	1.2824	▲2.7	▲2.5	▲0.6	+0.3	▲0.0	+0.6	▲0.1	▲0.1	▲2.2	▲0.3	▲0.6
タイバーツ	32.64	▲4.3	▲1.9	▲1.0	+0.1	▲1.3	+1.1	+0.8	+0.8	▲1.5	+0.3	▲0.4
インドネシアルピア	12180	▲7.8	▲3.4	▲0.5	▲1.4	▲1.0	▲1.5	+2.4	▲1.1	▲4.2	▲1.3	▲1.2
インドルピー	61.70	+0.2	▲2.1	▲0.5	▲0.8	+1.7	▲1.3	▲1.4	+0.5	▲2.2	+0.2	▲0.8
中国人民幣元	6.136	▲0.2	+0.08	▲0.15	▲0.67	+0.19	+0.69	+0.49	+0.47	+0.11	▲0.12	+0.22

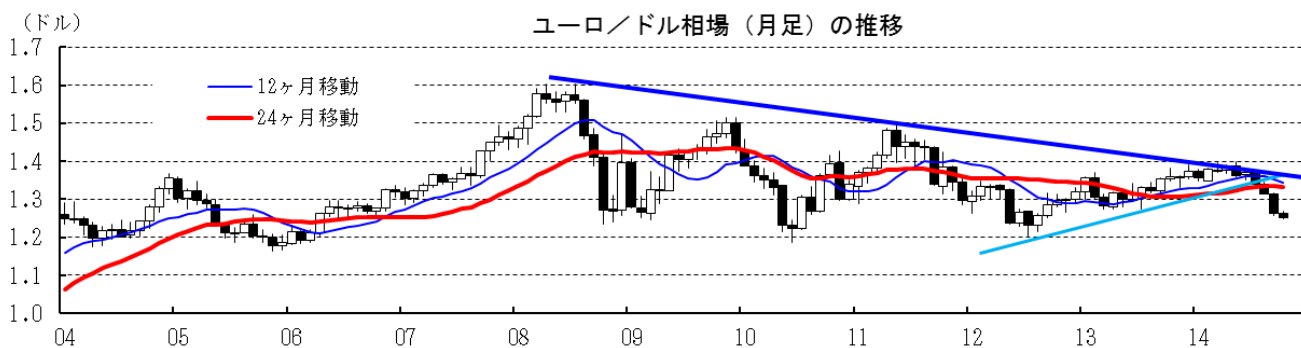
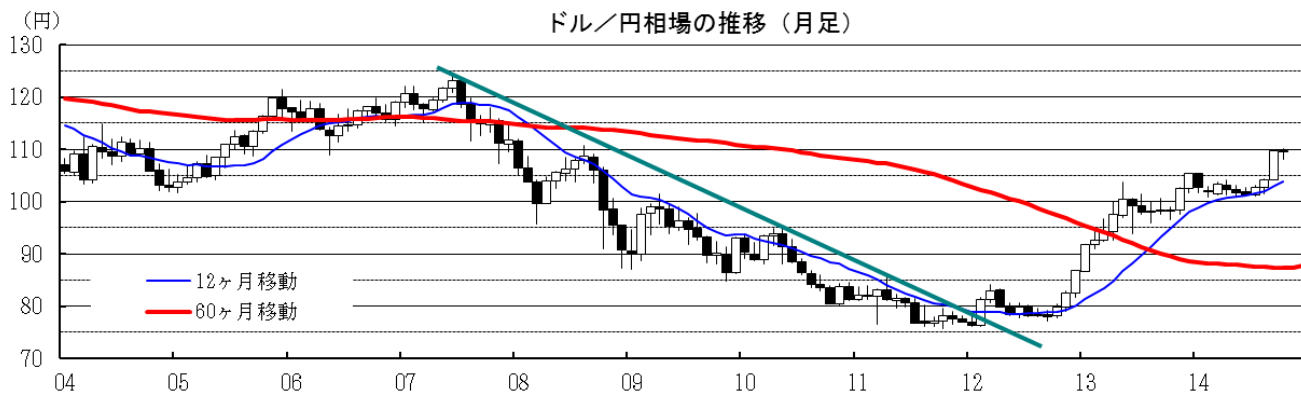
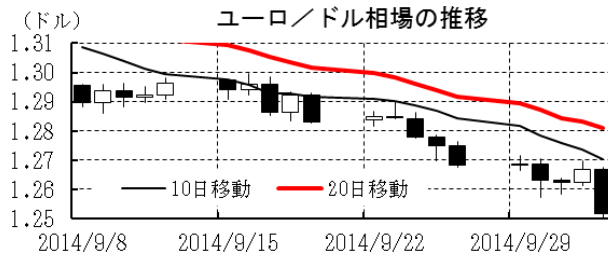
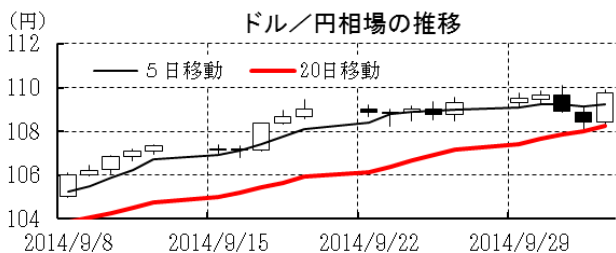
(注) 為替レートは全て対ドルレート。ただし、ユーロ、ポンド、豪ドル、NZドルは当該通貨から見たドル建て。

「変化率」は、直近値までの変化率。すべてプラスは当該通貨の増値を示す。

「過去の動き」は当該期間の変化率(例：4週間前=4週間前の週間変化率、6カ月前=6カ月前の月間変化率)を示す。

直近値以外の単位は%。

網掛け太字は当該期間で最も上昇率の大きい(下落率の低い)通貨、太斜字は最も下落率の大きい(上昇率の低い)通貨を示す。



本資料は情報提供を目的として作成されたものであり、投資勧誘を目的としたものではありません。作成時点で、第一生命経済研究所経済調査部が信ずるに足ると判断した情報に基づき作成していますが、その正確性、完全性に対する責任は負いません。見直しは予告なく変更されることがあります。また、記載された内容は、第一生命ないしはその関連会社の投資方針と常に整合的であるとは限りません。

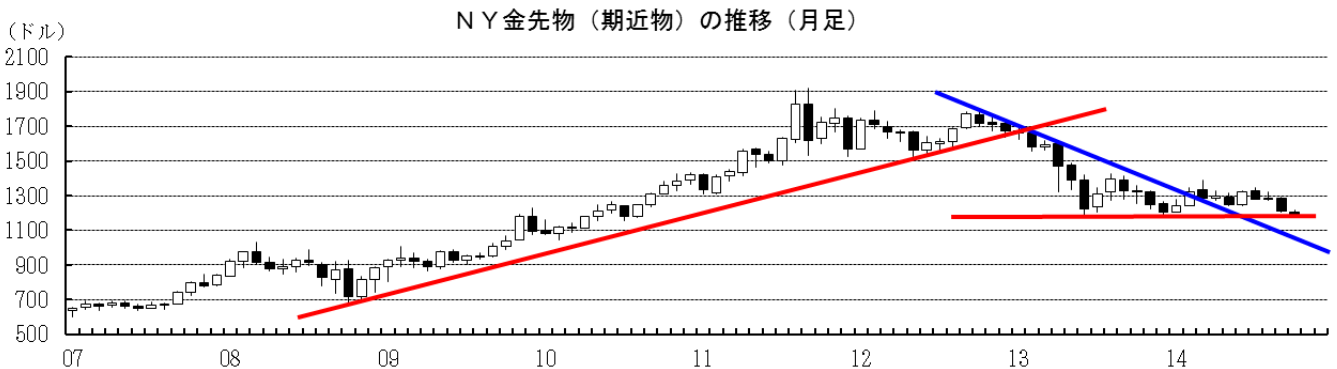
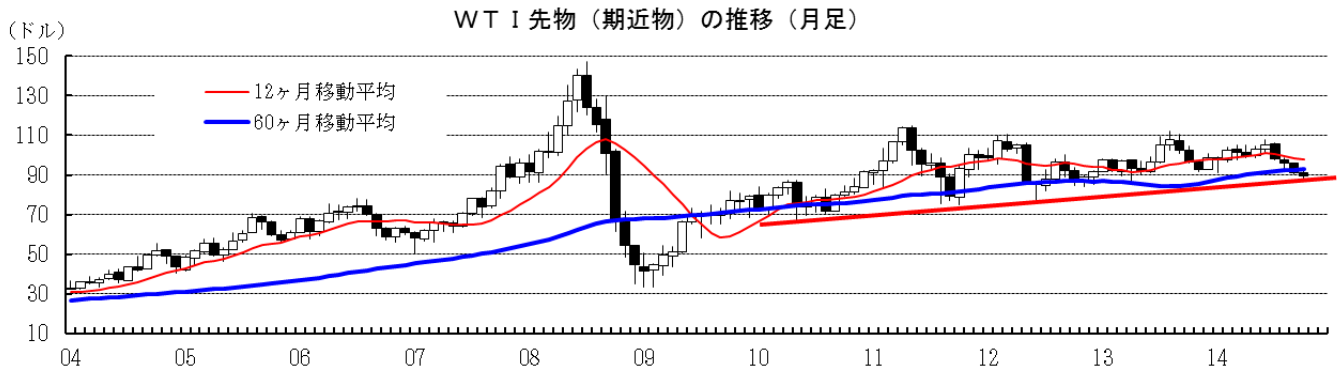
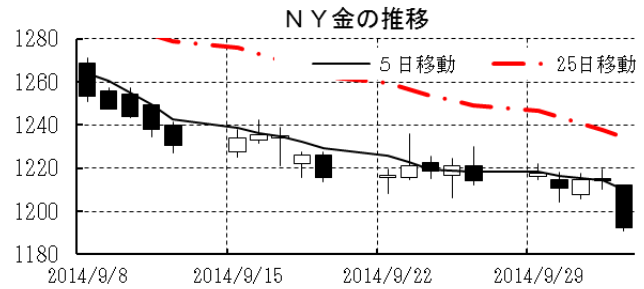
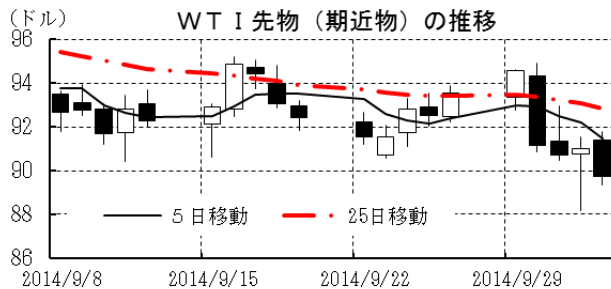
[商品]	直近値	直近までの変化率			過去の動き							
		1年前～	1月前～	前週末～	月間					週間		
					6カ月前	5カ月前	4カ月前	3カ月前	2カ月前	1カ月前	3週間前	2週間前
WT I	89.74	▲13.1	▲6.1	▲4.1	▲1.8	+3.0	+2.6	▲6.8	▲2.3	▲5.0	+0.2	+1.2
北海ブレント	92.31	▲15.0	▲10.2	▲4.8	+0.3	+1.2	+2.7	▲5.6	▲2.7	▲8.3	+1.3	▲1.4
ドバイ	92.16	▲12.8	▲8.2	▲2.8	+0.2	+1.5	+2.4	▲4.8	▲2.7	▲5.5	▲1.4	▲0.6
OPECバスケット	92.31	▲13.6	▲6.4	▲1.9	▲0.1	+1.9	+2.5	▲4.6	▲3.5	▲5.8	▲1.3	▲0.3
金 (NY)	1192.2	▲9.5	▲6.1	▲1.8	+1.0	▲3.9	+6.1	▲3.1	+0.4	▲5.9	▲1.2	▲0.1
銅 (LDN)	6,642	▲7.6	▲3.8	▲1.1	▲0.0	+3.1	+2.5	+1.4	▲1.9	▲4.5	▲0.0	▲1.7
アルミ (LDN)	1,914	+4.8	▲7.9	▲1.7	+0.8	+2.1	+2.9	+5.1	+5.5	▲6.5	▲2.6	▲1.4
鉛 (LDN)	2,078	+0.9	▲5.9	+0.3	+1.8	▲0.5	+3.7	+2.4	+0.7	▲6.3	▲1.8	▲0.6
ニッケル (LDN)	16,550	+22.4	▲13.2	▲2.5	+15.3	+5.0	▲1.1	▲2.8	+1.6	▲13.2	▲3.4	▲4.5
スズ (LDN)	20,350	▲10.5	▲4.7	▲0.9	+0.7	+1.2	▲2.9	+1.4	▲4.3	▲7.2	▲0.1	▲3.4
銀 (NY、現物)	16.84	▲22.2	▲12.2	▲4.5	▲2.9	▲2.0	+11.8	▲3.0	▲4.5	▲12.8	▲4.4	▲1.0
プラチナ (NY、現物)	1,227	▲10.6	▲13.0	▲5.6	+0.5	+1.9	+2.3	▲1.7	▲2.6	▲8.6	▲2.6	▲2.7
小麦 (シカゴ)	485.75	▲29.5	▲7.2	+2.4	+2.3	▲12.0	▲10.0	▲6.1	+3.8	▲13.2	▲5.6	▲0.1
大豆 (シカゴ)	308.00	▲28.0	▲31.1	+0.3	+5.1	▲0.7	▲8.4	▲14.6	+12.3	▲30.7	▲20.6	▲5.2
コーン (シカゴ)	323.25	▲26.4	▲5.3	+0.1	+2.4	▲9.4	▲8.9	▲15.9	+0.6	▲10.7	▲2.1	▲2.6
CRB	276.34	▲3.2	▲4.8	▲1.4	+1.6	▲1.3	+2.4	▲5.9	▲0.6	▲4.9	▲0.9	+0.3
JOC	123.00	▲0.4	▲4.8	▲1.0	+3.6	▲0.3	+0.2	+1.0	▲0.8	▲4.5	▲1.5	▲0.8

(注) 「変化率」は、直近値までの変化率。プラスは商品価格の上昇を示す。

「過去の動き」は当該期間の変化率(例：4週間前=4週間前の週間変化率、6カ月前=6カ月前の月間変化率)を示す。

直近値以外の単位は%。

網掛け太字は当該期間で最も上昇率の大きい(下落率の低い)商品、太斜字は最も下落率の大きい(上昇率の低い)商品を示す。



本資料は情報提供を目的として作成されたものであり、投資勧誘を目的としたものではありません。作成時点で、第一生命経済研究所経済調査部が信ずるに足ると判断した情報に基づき作成していますが、その正確性、完全性に対する責任は負いません。見直しは予告なく変更されることがあります。また、記載された内容は、第一生命ないしはその関連会社の投資方針と常に整合的であるとは限りません。