

Market Watching

市場レポート

テーマ: Weekly Market Report (2014年9月29日～)
～相次ぐ注目経済指標で動きにくい～

発表日: 2014年9月29日 (月)

第一生命経済研究所 経済調査部
担当 嵐峰 義清 (03-5221-4521)

今週のスケジュール

今週の経済指標・イベント・注目材料

発表日	国	指標・イベント	注目度	コンセンサス	レンジ	前回	備考	
9月29日(月)	日本	臨時国会召集	★					
	欧州	-						
	米国	個人支出(8月) PCEデフレーター(8月)・コア シカゴ連銀総裁講演		+0.4% +1.4%	+0.2~+0.6% +1.4%	▲0.1% +1.5%	前月比 前年比	
9月30日(火)	日本	鉱工業生産(8月) 住宅着工(8月) 名目賃金(8月) 商業販売統計:小売販売額(8月) 家計調査(8月):全世帯 完全失業率(8月) 有効求人倍率(8月) 2年債入札	★★★★ ★ ★★ ★★ ★★ ★	+0.2% 84.2 +0.3% ▲3.6% 3.8% 1.10倍	▲0.3~+1.3% 80.5~90.2 ▲1.5~+2.4% ▲4.6~▲1.6% 3.7~3.9% 1.09倍~1.12倍	+0.4% 83.9 +2.4% +0.6% ▲5.9% 3.8% 1.10倍	前月比 万戸 前年比 前年比 前年比	
	欧州	欧失業率(8月) 欧消費者物価(9月):速報値 独失業率(9月)	★★★ ★★★★ ★★★	11.5% +0.3% 6.7%	11.4~11.6% +0.2~+0.5% 6.7%	11.5% +0.4% 6.7%	前年比 前年比 季調値	
	米国	CB消費者信頼感(9月) S&Pケースシラー住宅価格指数(7月) シカゴ地区PMI(9月)	★★ ★ ★	92.4 +7.5% 61.0	90.0~96.7 +7.4~+8.1% 58.0~63.5	92.4 +8.1% 64.3	前年比	
	他	中国HSBC製造業PMI(9月改定)	★	50.5	50.2~50.7	50.2		
	10月1日(水)	日本	日銀短観・業況判断DI・大企業製造業(9月) ・大企業非製造業(9月) ・大企業全産業設備投資(2014年度) 新車販売台数・乗用車(9月)	★★★★ ★★★★ ★★ ★	+10 +17 +7.0%	+8~+15 +15~+20 +4.5~+8.1%	+12 +19 +7.4% ▲5.9%	前年度比 前年比
		欧州	-					
		米国	ISM製造業景況指数(9月) 自動車販売台数(9月) ADP雇用統計(9月)	★★★★ ★★★★ ★★★★	58.0 1,690 +201	57.3~59.4 1,650~1,710 +175~+235	59.0 1,750 +204	万台・年率 千人・前月差
		他	中国製造業PMI(9月) 中国国慶節で市場休場(~7日)	★	51.0	50.5~51.4	51.1	
		10月2日(木)	日本	マネタリーベース(9月) 10年債入札	★			+40.5%
	欧州	ECB理事会 ドラギECB総裁記者会見	★★★★ ★★★★	0.05%	0.05%	0.05%	政策金利水準	
	米国	-						
	10月3日(金)	日本	-					
		欧州	欧小売売上高(8月)		+0.1%	▲0.5~+0.5%	▲0.4%	前月比
米国		雇用統計・非農業就業者数(9月) 失業率(9月) 時間あたり賃金(9月) 貿易収支(8月) ISM非製造業景況指数(9月)	★★★★ ★★★★ ★★★★ ★★	+205 6.1% +0.2% ▲406 58.5	+155~+250 6.0~6.2% +0.2~+0.3% ▲447~▲390 57.0~59.5	+142 6.1% +0.2% ▲405 59.6	千人・前月差 前月比 前月比 億ドル	
10月4日(土)		ブラジル大統領等選挙						
10月5日(日)		-						

(注) 市場コンセンサス、予測レンジは各種バンダー調査に基づく
注目度は筆者

【先週の動き】

先週は、中東情勢の緊張高まりを背景に、株価は世界的にやや調整した。金利は、利上げ予想時期が前倒

本資料は情報提供を目的として作成されたものであり、投資勧誘を目的としたものではありません。作成時点で、第一生命経済研究所経済調査部が信ずるに足ると判断した情報に基づき作成していますが、その正確性、完全性に対する責任は負いません。見直しは予告なく変更されることがあります。また、記載された内容は、第一生命ないしはその関連会社の投資方針と常に整合的であるとは限りません。

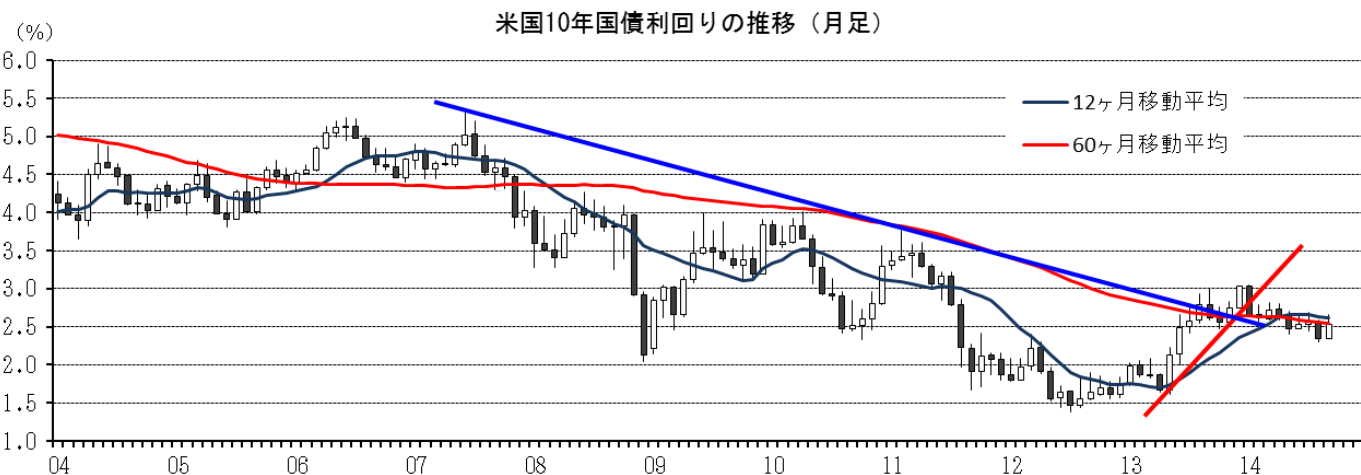
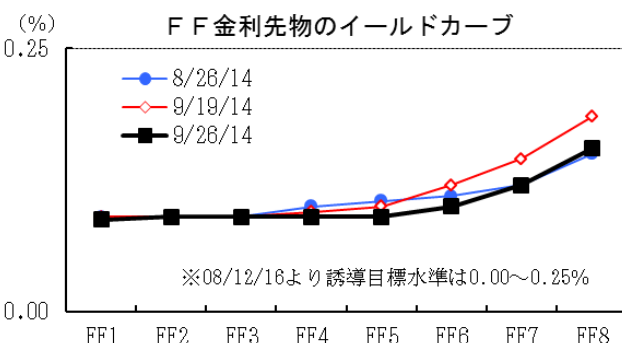
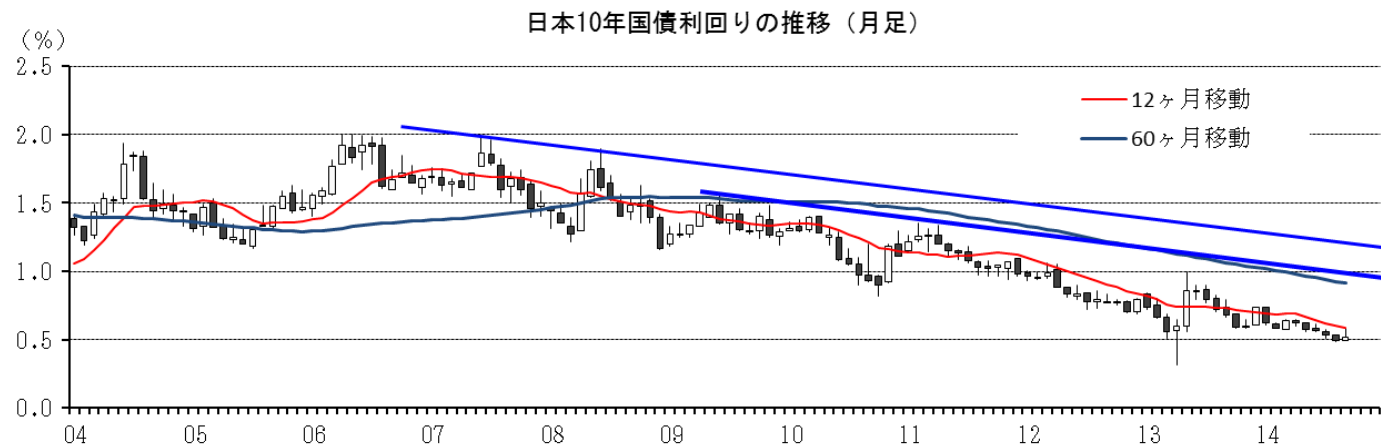
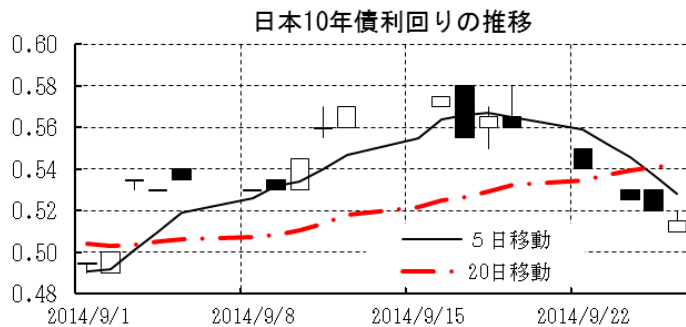
しされつつある米国を含めて、株式市場などから資金が流入するような格好で低下した国が目立った。為替市場ではドルがほぼ独歩高となった。リスク回避により新興国通貨などが下落した。ドル円相場も一時円高に振れたものの、最終的には1ドル=109円台で越えた。

【今週の動き】

今週は、内外ともに材料が非常に多い。海外では、米雇用統計、ISMが注目される。ISMは水準が高いだけに、高水準を維持できるかどうか注目される。雇用統計は、非農業就業者数が前月に好不調の分かれ目となる+20万人を下回った。2ヶ月連続でこれを下回るようだと、FRBの利上げ開始時期に対する市場の見方が再び年後半へと修正される可能性も出てくる。日本では、日銀短観が注目される。増税後の景気の戻りが鈍いとされている中で、企業の景況感や設備投資計画にどのような影響が及ぶかが注目される。全体としてみれば、景気に対する見方は上下どちらにも大きく修正されることは考えにくい。引き続き中東情勢を睨みながら、株、金利、そしてドルの当座の居心地のいい水準を模索する展開となろう。

[債券市場]		直近値	直近までの変化率			過去の動き							
			1年前～	1月前～	前週末～	月間					週間		
						6カ月前	5カ月前	4カ月前	3カ月前	2カ月前	1カ月前	3週間	2週間
2年	日本	0.063	▲4	▲2	▲0	+2	+0	▲0	▲2	▲1	+1	+0	▲1
	米国	0.575	+23	+8	+1	+10	▲1	▲4	+8	+7	▲4	+5	+0
	イギリス	0.855	+40	▲2	▲3	+22	▲2	▲2	+20	▲3	▲0	+2	+6
	ドイツ	-0.069	▲26	▲5	▲0	+3	▲2	▲8	▲4	▲0	▲5	+1	▲1
	スペイン	0.342	▲121	+19	+4	▲7	+3	▲2	▲26	▲14	▲10	+16	▲7
	ポルトガル	0.451	▲504	▲32	▲9	▲40	▲24	▲2	▲21	▲15	+9	+8	▲5
	イタリア	0.377	▲143	+8	+4	+5	▲3	▲5	▲17	▲12	▲11	+13	▲4
	アイルランド	-0.038	▲169	▲7	▲3	▲2	▲14	+1	▲22	▲18	▲3	+3	▲4
	ポーランド	1.933	▲112	▲30	▲8	▲8	▲10	▲18	▲21	▲2	▲30	▲1	▲5
	カナダ	1.132	▲9	+3	▲4	+7	▲1	▲1	+6	▲1	+1	+4	+1
オーストラリア	2.594	+10	+6	▲13	+17	▲8	▲12	▲10	+6	▲6	+6	+5	
韓国	2.270	▲51	▲18	▲3	+4	▲0	▲3	▲10	▲20	▲1	▲8	▲4	
タイ	2.388	▲47	▲6	▲3	▲10	▲9	+30	+9	+2	▲3	▲2	▲1	
10年	日本	0.515	▲18	+2	▲5	+6	▲2	▲5	▲1	▲3	▲4	+3	▲1
	米国	2.528	▲12	+13	▲5	+7	▲7	▲17	+5	+3	▲21	+15	▲4
	イギリス	2.468	▲28	+2	▲8	+2	▲7	▲9	+10	▲7	▲23	+7	+2
	ドイツ	0.972	▲86	+3	▲7	▲6	▲10	▲11	▲11	▲9	▲27	+15	▲4
	ギリシャ	6.162	▲353	+49	+39	▲38	▲41	+11	▲31	+7	▲21	+14	+7
	スペイン	2.197	▲215	+2	▲0	▲28	▲22	▲16	▲19	▲16	▲28	+30	▲14
	ポルトガル	3.097	▲389	+6	▲8	▲78	▲43	▲2	+2	▲4	▲39	+18	▲6
	イタリア	2.386	▲195	▲3	+2	▲19	▲23	▲10	▲12	▲15	▲26	+20	▲9
	アイルランド	1.666	▲221	▲12	▲8	▲9	▲20	▲20	▲26	▲15	▲43	+20	▲11
	ポーランド	3.005	▲141	▲7	▲15	▲16	▲21	▲36	▲22	▲4	▲29	+31	▲7
カナダ	2.164	▲43	+12	▲8	+3	▲5	▲16	▲1	▲8	▲16	+12	+1	
オーストラリア	3.485	▲40	+13	▲24	+6	▲13	▲29	▲12	▲4	▲21	+14	+12	
韓国	2.920	▲54	▲14	▲11	+2	+0	▲19	▲17	▲12	▲2	▲6	+2	
タイ	3.599	▲23	▲11	▲7	+4	▲16	+26	+0	▲10	▲4	▲4	+0	
長短スプレッド	日本	+45.2	▲14	+4	▲4	+5	▲2	▲5	+1	▲3	▲5	+3	+0
	米国	+195.3	▲36	+5	▲6	▲3	▲6	▲13	▲3	▲4	▲18	+10	▲4
	イギリス	+161.3	▲68	+4	▲5	▲20	▲5	▲7	▲10	▲4	▲23	+5	▲4
	ドイツ	+104.1	▲60	+9	▲7	▲9	▲8	▲3	▲8	▲9	▲21	+14	▲3
	スペイン	+185.5	▲94	▲16	▲4	▲21	▲24	▲15	+7	▲2	▲18	+14	▲8
	ポルトガル	+264.6	+115	+38	+2	▲37	▲19	+0	+24	+11	▲47	+10	▲1
	イタリア	+200.9	▲52	▲11	▲3	▲24	▲20	▲5	+5	▲3	▲15	+8	▲5
	ポーランド	+107.2	▲29	+23	▲8	▲8	▲10	▲18	▲1	▲2	+1	+32	▲2
	カナダ	+103.2	▲34	+9	▲4	▲3	▲5	▲15	▲6	▲7	▲17	+8	▲0
	オーストラリア	+89.1	▲50	+7	▲11	▲10	▲6	▲17	▲1	▲10	▲15	+8	+7
韓国	+65.0	▲3	+4	▲8	▲1	+1	▲15	▲7	+8	▲1	+2	+6	
タイ	+121.1	+23	▲5	▲4	+14	▲7	▲3	▲9	▲12	▲1	▲2	+1	

(注) 「変化幅」は、直近値までの変化幅。プラスは金利の上昇を示す。
「過去の動き」は当該期間の変化幅(例: 4週間=4週間前の週間変化幅、6カ月前=6カ月前の月間変化幅)を示す。
直近値の単位は%、ただし長短スプレッドはbp。直近値以外の単位はbp。
網掛け太字は当該期間で最も低下幅の大きい(上昇幅の低い)金利、太斜字は最も上昇幅の大きい(低下幅の低い)金利を示す。



本資料は情報提供を目的として作成されたものであり、投資勧誘を目的としたものではありません。作成時点で、第一生命経済研究所経済調査部が信ずるに足ると判断した情報に基づき作成していますが、その正確性、完全性に対する責任は負いません。見直しは予告なく変更されることがあります。また、記載された内容は、第一生命ないしはその関連会社の投資方針と常に整合的であるとは限りません。

[株式市場]

	直近値	直近までの変化率			過去の動き								
		1年前～	1月前～	前週末～	月間					週間			
					6カ月前	5カ月前	4カ月前	3カ月前	2カ月前	1カ月前	3週間前	2週間前	
日本	日経平均	16229.86	+9.7	+4.6	▲0.6	▲0.1	▲3.5	+2.3	+3.6	+3.0	▲1.3	+1.8	+2.3
	TOPIX	1331.95	+9.1	+3.7	+0.0	▲0.7	▲3.4	+3.4	+5.1	+2.1	▲0.9	+1.6	+1.4
	日経店頭	2339.58	+24.3	+3.7	▲0.1	▲3.3	▲2.5	+2.8	+7.3	+2.9	+3.4	▲0.2	+1.3
米国	N Yダウ	17113.15	+11.6	+0.0	▲1.0	+0.8	+0.7	+0.8	+0.7	▲1.6	+3.2	▲0.9	+1.7
	S P 500	1982.85	+16.7	▲0.9	▲1.4	+0.7	+0.6	+2.1	+1.9	▲1.5	+3.8	▲1.1	+1.3
	ナスダック	4512.19	+19.1	▲1.3	▲1.5	▲2.5	▲2.0	+3.1	+3.9	▲0.9	+4.8	▲0.3	+0.3
	フィデリティ半導体	643.34	+30.0	+0.9	▲1.0	+4.1	▲1.8	+4.1	+6.1	▲4.5	+6.2	▲1.7	+1.5
イギリス	F T 100	6649.39	+1.3	▲2.5	▲2.8	▲3.1	+2.8	+1.0	▲1.5	▲0.2	+1.3	▲0.7	+0.5
ドイツ	D A X	9490.55	+9.5	▲1.0	▲3.2	▲1.4	+0.5	+3.5	▲1.1	▲4.3	+0.7	▲1.0	+1.5
欧州	ダウ欧州50	3063.71	+9.5	+0.5	▲1.5	▲1.7	+2.1	+1.9	▲0.6	▲1.2	+2.2	▲0.8	+1.4
ポーランド	ワルシャワWIG	54574.21	+7.1	+3.4	▲1.9	▲2.7	▲0.9	+0.3	▲0.3	▲3.7	+3.7	▲0.7	+3.0
ロシア	R T	1156.15	▲19.9	▲8.2	▲1.2	▲3.2	▲5.7	+12.1	+5.4	▲10.7	▲2.4	▲3.5	▲3.5
メキシコ	ボルサ	44884.33	+8.6	▲1.3	▲1.9	+4.3	+0.6	+1.6	+3.3	+2.5	+4.1	▲0.9	▲0.1
ブラジル	ボバサ	57212.38	+6.4	▲4.4	▲1.0	+7.1	+2.4	▲0.8	+3.8	+5.0	+9.8	▲6.2	+1.5
アルゼンチン	メルバル	12535.53	+159.1	+31.6	+8.2	+10.2	+6.4	+13.7	+2.3	+3.8	+19.9	+6.1	+4.8
オーストラリア	A S 200	5313.42	+0.4	▲5.8	▲2.2	▲0.2	+1.7	+0.1	▲1.8	+4.4	▲0.1	▲1.2	▲1.8
香港	ハンセン	23678.41	+2.4	▲5.6	▲2.6	▲3.0	▲0.1	+4.3	+0.5	+6.8	▲0.1	▲2.6	▲1.2
韓国	総合	2031.64	+1.2	▲1.8	▲1.1	+0.3	▲1.2	+1.7	+0.4	+3.7	▲0.4	▲0.4	+0.6
台湾	加権	8989.82	+9.8	▲4.3	▲2.7	+2.4	▲0.7	+3.2	+3.5	▲0.8	+1.3	▲2.0	+0.2
タイ	S E T	1600.16	+12.3	+2.6	+1.0	+3.8	+2.8	+0.1	+4.9	+1.1	+3.9	▲0.2	+0.2
インド	ムンバイSENSEX30	26626.32	+33.8	+0.7	▲1.7	+5.8	+0.3	+8.0	+4.9	+1.9	+2.9	+0.1	+0.1
中国	上海総合	2347.72	+8.9	+6.4	+0.8	▲1.1	▲0.3	+0.6	+0.4	+7.5	+0.7	+0.2	▲0.1
U A E	ドバイ金融市場	5054.25	+84.7	+1.6	▲0.9	+5.5	+13.7	+0.6	▲22.5	+22.6	+4.8	▲3.1	+2.8

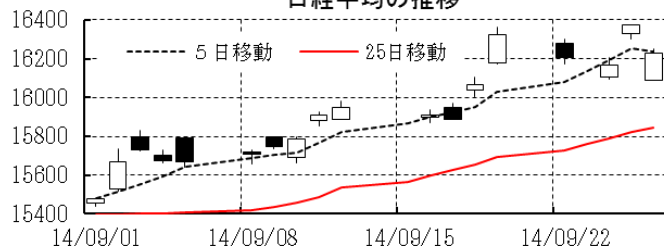
(注) 「変化率」は、直近値までの変化率。プラスは株価の上昇を示す。

「過去の動き」は当該期間の変化率(例: 4週間前=4週間前の週間変化率、6カ月前=6カ月前の月間変化率)を示す。

直近値以外の単位は%。

網掛け太字は当該期間で最も上昇率の大きい(下落率の低い)株値、太斜字は最も下落率の大きい(上昇率の低い)株値を示す。

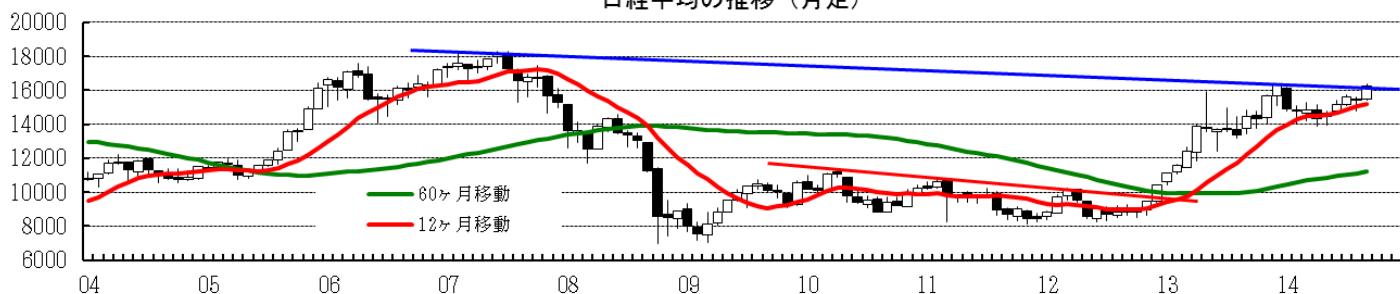
日経平均の推移



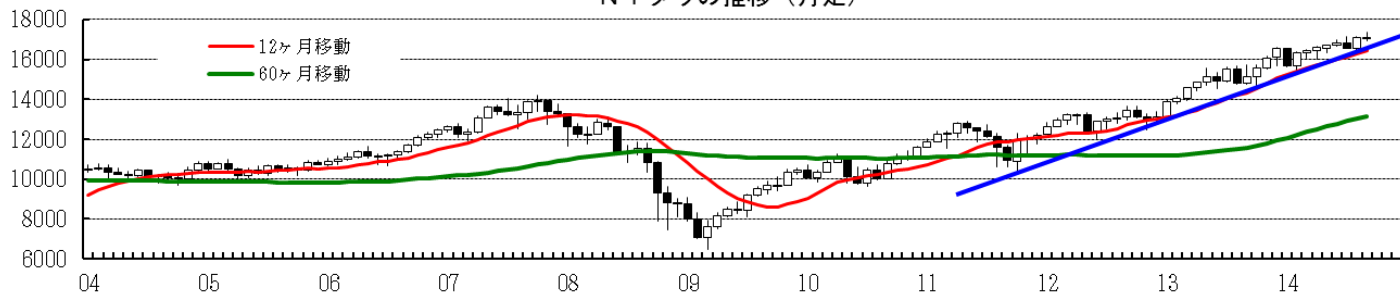
N Yダウの推移



日経平均の推移(月足)



N Yダウの推移(月足)

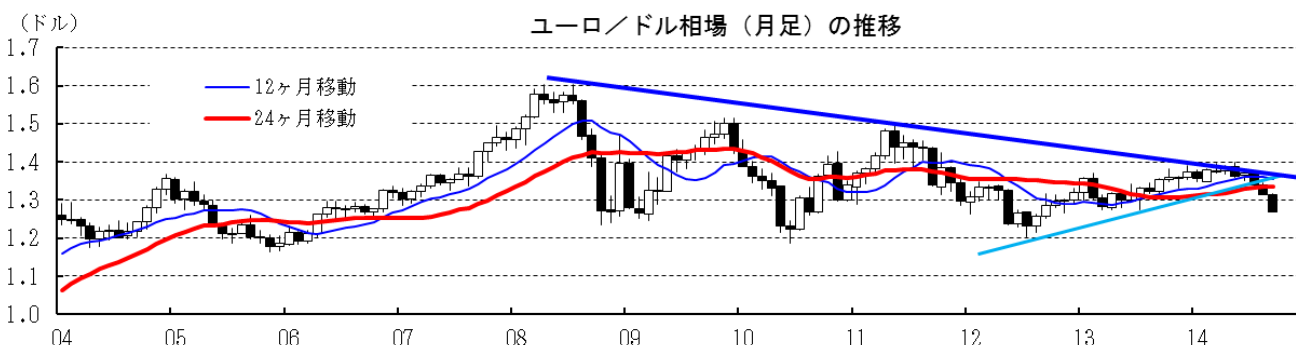
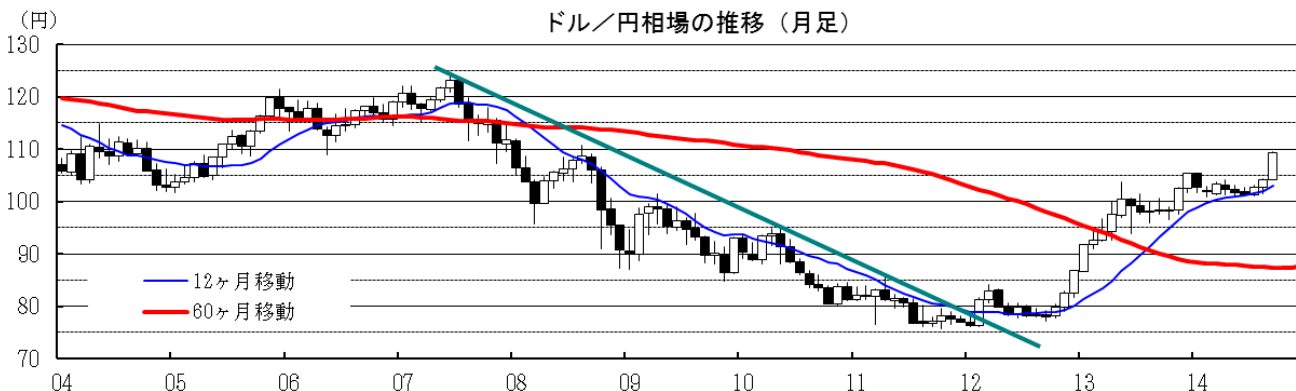
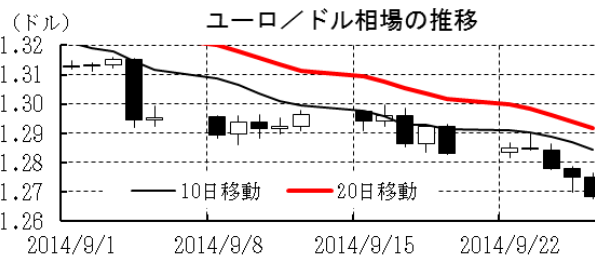
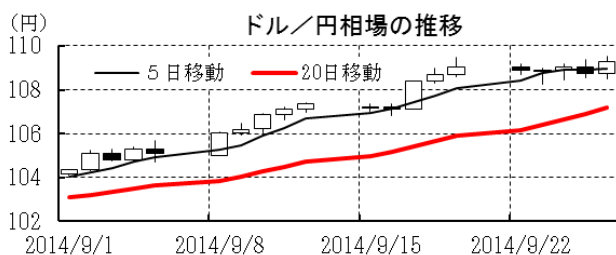


本資料は情報提供を目的として作成されたものであり、投資勧誘を目的としたものではありません。作成時点で、第一生命経済研究所経済調査部が信ずるに足ると判断した情報に基づき作成していますが、その正確性、完全性に対する責任は負いません。見直しは予告なく変更されることがあります。また、記載された内容は、第一生命ないしはその関連会社の投資方針と常に整合的であるとは限りません。

[為替]

	直近値	直近までの変化率			過去の動き							
		1年前～	1月前～	前週末～	月間					週間		
					6カ月前	5カ月前	4カ月前	3カ月前	2カ月前	1カ月前	3週間前	2週間前
日本円	109.29	▲10.4	▲5.0	▲0.2	▲1.4	+1.0	+0.4	+0.4	▲1.5	▲1.3	▲2.2	▲1.6
ユーロ	1.2683	▲6.0	▲3.7	▲1.1	▲0.2	+0.7	▲1.7	+0.4	▲2.2	▲1.9	+0.1	▲1.0
イギリスポンド	1.6250	+1.3	▲1.8	▲0.2	▲0.5	+1.3	▲0.7	+2.1	▲1.3	▲1.7	▲0.4	+0.1
スイスフラン	0.9514	▲4.5	▲3.7	▲1.1	▲0.5	+0.5	▲1.7	+0.9	▲2.5	▲1.1	▲0.2	▲0.8
ポーランドズロチ	3.2976	▲5.2	▲3.6	▲1.1	▲0.4	▲0.2	▲0.3	+0.1	▲2.7	▲2.7	▲0.5	▲0.6
ロシアルーブル	39.149	▲21.1	▲8.2	▲1.9	+2.9	▲1.6	+2.0	+2.7	▲5.1	▲3.7	▲2.0	▲1.7
カナダドル	1.1154	▲8.2	▲1.8	▲1.7	+0.1	+0.8	+1.1	+1.6	▲2.2	+0.2	▲1.9	+1.2
メキシコペソ	13.440	▲2.9	▲2.6	▲1.7	+1.4	▲0.2	+1.7	▲0.9	▲1.9	+1.0	▲1.7	+0.4
ブラジルリアル	2.421	▲7.9	▲6.9	▲2.2	+2.8	+1.8	▲0.4	+1.3	▲2.4	+1.4	▲4.2	▲1.3
アルゼンチンペソ	8.449	▲46.2	▲0.7	▲0.3	▲1.7	▲0.0	▲1.0	▲0.7	▲1.0	▲2.3	+0.2	▲0.3
NZドル	0.787	▲5.1	▲5.6	▲3.2	+3.3	▲0.6	▲1.4	+3.0	▲3.0	▲1.6	▲2.0	▲0.3
オーストラリアドル	0.8765	▲6.4	▲5.8	▲1.8	+3.8	+0.3	+0.2	+1.3	▲1.5	+0.5	▲3.6	▲1.3
韓国ウォン	1049.20	+2.6	▲3.2	▲0.5	+0.2	+2.9	+1.1	+0.9	▲2.0	+1.8	▲1.1	▲0.8
台湾ドル	30.327	▲2.6	▲1.0	▲0.3	▲0.4	+1.0	+0.5	+0.6	▲0.6	+0.6	▲0.5	▲0.6
シンガポールドル	1.2747	▲1.6	▲2.0	▲0.6	+0.8	+0.3	▲0.0	+0.6	▲0.1	▲0.1	▲0.7	▲0.3
タイバーツ	32.33	▲3.6	▲1.3	▲0.4	+0.5	+0.1	▲1.3	+1.1	+0.8	+0.8	▲0.9	+0.3
インドネシアルピア	12115	▲7.8	▲3.4	▲1.2	+1.9	▲1.4	▲1.0	▲1.5	+2.4	▲1.1	▲0.6	▲1.3
インドルピー	61.38	+0.7	▲1.5	▲0.8	+3.1	▲0.8	+1.7	▲1.3	▲1.4	+0.5	▲1.3	+0.2
中国人民幣元	6.127	▲0.1	+0.42	+0.22	▲1.16	▲0.67	+0.19	+0.69	+0.49	+0.47	+0.12	▲0.12

(注) 為替レートは全て対ドルレート。ただし、ユーロ、ポンド、豪ドル、NZドルは当該通貨から見たドル建て。
 「変化率」は、直近値までの変化率。すべてプラスは当該通貨の増価を示す。
 「過去の動き」は当該期間の変化率(例：4週間＝4週間前の週間変化率、6カ月前＝6カ月前の月間変化率)を示す。
 直近値以外の単位は%。
 網掛け太字は当該期間で最も上昇率の大きい(下落率の低い)通貨、太斜字は最も下落率の大きい(上昇率の低い)通貨を示す。

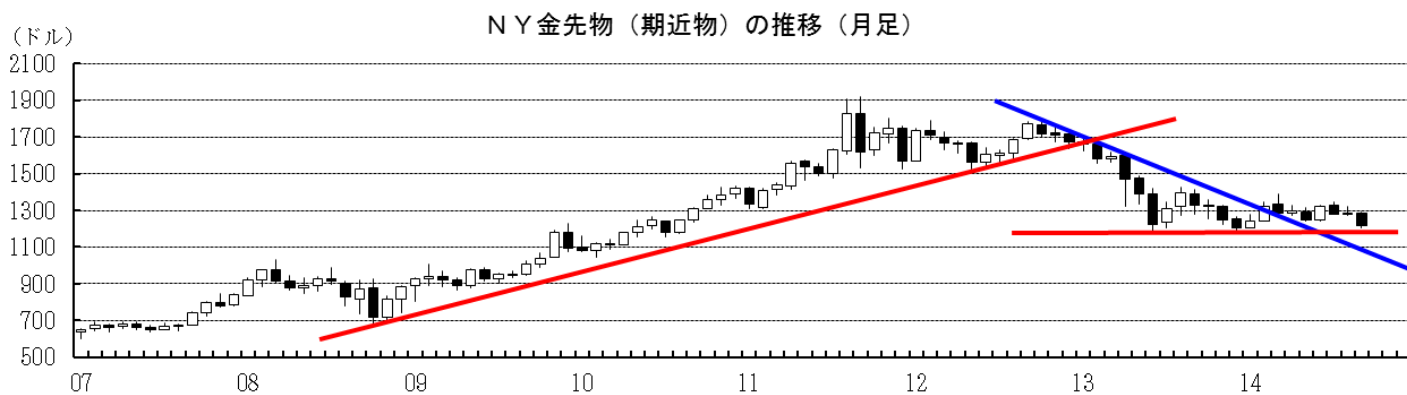
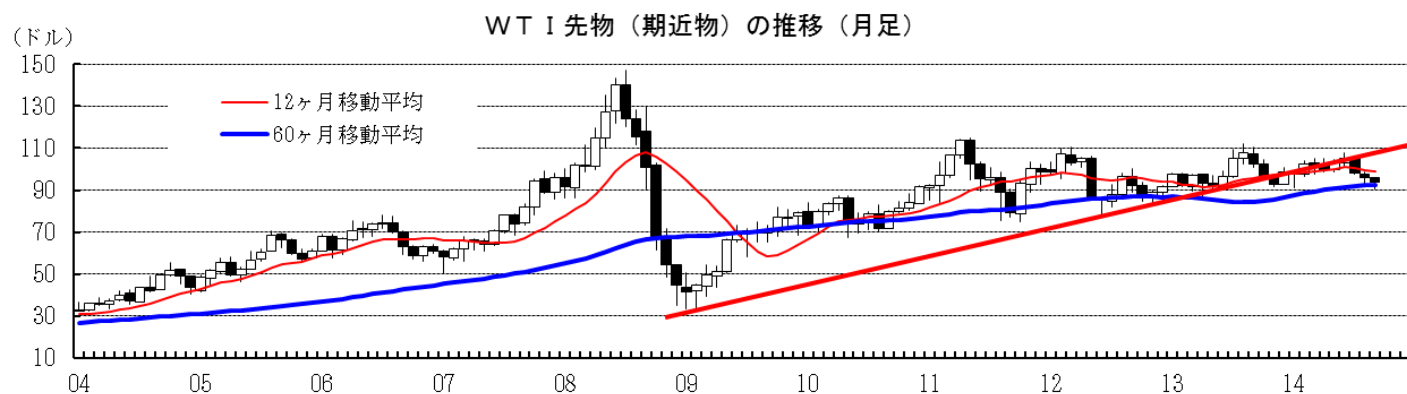
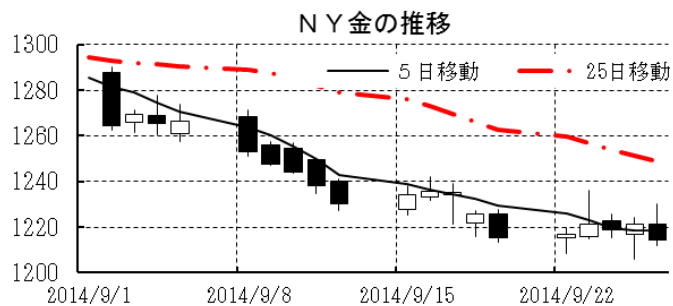
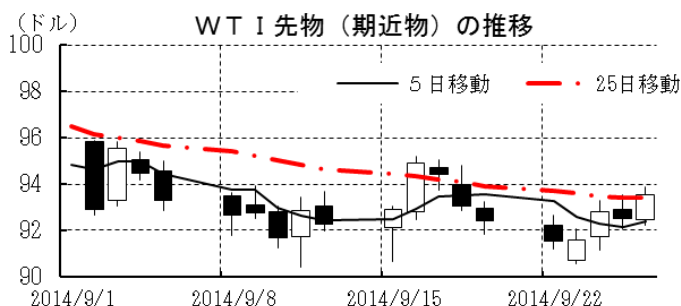


本資料は情報提供を目的として作成されたものであり、投資勧誘を目的としたものではありません。作成時点で、第一生命経済研究所経済調査部が信ずるに足ると判断した情報に基づき作成していますが、その正確性、完全性に対する責任は負いません。見直しは予告なく変更されることがあります。また、記載された内容は、第一生命ないしはその関連会社の投資方針と常に整合的であるとは限りません。

[商品]

[商品]	直近値	直近までの変化率			過去の動き							
		直近までの変化率			月間				週間			
		1年前～	1月前～	前週末～	6カ月前	5カ月前	4カ月前	3カ月前	2カ月前	1カ月前	3週間前	2週間前
WT I	93.54	▲9.2	▲0.3	+1.2	▲1.0	▲1.8	+3.0	+2.6	▲6.8	▲2.3	▲1.1	+0.2
北海ブレント	97.00	▲11.2	▲5.4	▲1.4	▲1.2	+0.3	+1.2	+2.7	▲5.6	▲2.7	▲3.7	+1.3
ドバイ	94.78	▲10.9	▲6.0	▲0.6	▲0.6	+0.2	+1.5	+2.4	▲4.8	▲2.7	▲3.4	▲1.4
OPECバスケット	94.25	▲11.4	▲5.6	▲0.2	▲1.7	▲0.1	+1.9	+2.5	▲4.6	▲3.5	▲2.7	▲1.3
金 (NY)	1214.1	▲8.3	▲5.4	▲0.1	▲2.9	+1.0	▲3.9	+6.1	▲3.1	+0.4	▲2.8	▲1.2
銅 (LDN)	6,718	▲7.4	▲4.8	▲1.7	▲5.2	▲0.0	+3.1	+2.5	+1.4	▲1.9	▲2.0	▲0.0
アルミ (LDN)	1,948	+6.9	▲6.5	▲1.4	+1.8	+0.8	+2.1	+2.9	+5.1	+5.5	▲3.1	▲2.6
鉛 (LDN)	2,072	▲1.2	▲8.0	▲0.6	▲3.1	+1.8	▲0.5	+3.7	+2.4	+0.7	▲3.7	▲1.8
ニッケル (LDN)	16,980	+22.8	▲10.4	▲4.5	+8.0	+15.3	+5.0	▲1.1	▲2.8	+1.6	▲6.0	▲3.4
スズ (LDN)	20,525	▲11.6	▲6.7	▲3.4	▲3.1	+0.7	+1.2	▲2.9	+1.4	▲4.3	▲0.8	▲0.1
銀 (NY、現物)	17.64	▲18.8	▲8.9	▲1.0	▲6.8	▲2.9	▲2.0	+11.8	▲3.0	▲4.5	▲2.9	▲4.4
プラチナ (NY、現物)	1,300	▲7.9	▲8.3	▲2.7	▲2.0	+0.5	+1.9	+2.3	▲1.7	▲2.6	▲2.7	▲2.6
小麦 (シカゴ)	474.25	▲30.1	▲12.4	▲0.1	+16.4	+2.3	▲12.0	▲10.0	▲6.1	+3.8	▲5.5	▲5.6
大豆 (シカゴ)	307.20	▲26.2	▲21.0	▲5.2	+2.4	+5.1	▲0.7	▲8.4	▲14.6	+12.3	▲6.4	▲20.6
コーン (シカゴ)	323.00	▲29.3	▲9.3	▲2.6	+9.7	+2.4	▲9.4	▲8.9	▲15.9	+0.6	▲2.3	▲2.1
CRB	280.28	▲2.3	▲3.4	+0.3	+0.7	+1.6	▲1.3	+2.4	▲5.9	▲0.6	▲2.1	▲0.9
JOC	124.20	+0.4	▲4.5	▲0.8	▲2.3	+3.6	▲0.3	+0.2	+1.0	▲0.8	▲1.8	▲1.5

(注) 「変化率」は、直近値までの変化率。プラスは商品価格の上昇を示す。
 「過去の動き」は当該期間の変化率(例：4週間＝4週間前の週間変化率、6カ月前＝6カ月前の月間変化率)を示す。
 直近値以外の単位は%。
 網掛け太字は当該期間で最も上昇率の大きい(下落率の低い)商品、太斜字は最も下落率の大きい(上昇率の低い)商品を示す。



本資料は情報提供を目的として作成されたものであり、投資勧誘を目的としたものではありません。作成時点で、第一生命経済研究所経済調査部が信ずるに足ると判断した情報に基づき作成していますが、その正確性、完全性に対する責任は負いません。見直しは予告なく変更されることがあります。また、記載された内容は、第一生命ないしはその関連会社の投資方針と常に整合的であるとは限りません。