

Market Watching

市場レポート

テーマ: Weekly Market Report (2014年9月22日～)
～ドル高&株高の流れも小休止のタイミングか～

発表日: 2014年9月22日 (月)

第一生命経済研究所 経済調査部
担当 鷹峰 義清 (03-5221-4521)

今週のスケジュール

今週の経済指標・イベント・注目材料

発表日	国	指標・イベント	注目度	コンセンサス	レンジ	前回	備考
9月22日(月)	日本	—					
	欧州	ドラギECB総裁議会証言	★★★				
	米国	中古住宅販売(8月)	★	520	500~527	515	万戸
		カンザスシティ連銀総裁講演					
		NY連銀総裁講演	★				
ミネアポリス連銀総裁講演							
9月23日(火)	日本	祝日					
	欧州	欧製造業PMI(9月):速報値	★★	50.6	50.3~50.9	50.7	
	米国	連邦住宅局(FHFA)住宅価格(7月)	★	+0.5%	+0.3~+1.0%	+0.4%	前月比
		2年債入札	★★				
		カンザスシティ連銀総裁講演					
他	中国HSBC製造業PMI(9月速報)	★★★	50.3	48.5~50.5	50.2		
9月24日(水)	日本	—					
	欧州	独ifö景況感指数(9月)	★	105.7	105.5~107.0	106.3	景気動向
	米国	新築住宅販売(8月)	★	43.0	51.5~44.3	41.2	万戸
		クリーブランド連銀総裁講演					
		シカゴ連銀総裁講演					
		2年物変動利付債入札	★★				
5年債入札		★★					
9月25日(木)	日本	企業向けサービス価格指数(8月)		+3.7%	+3.6~+4.1%	+3.7%	前年比
	欧州	—					
	米国	耐久財受注(8月)・除輸送機器	★★	+0.5%	+0.2~+1.3%	▲0.7%	前月比
		7年債入札	★★				
9月26日(金)	日本	消費者物価・東京・総合(9月)		+2.7%	+2.4~+2.9%	+2.8%	前年比
		・東京・コア(9月)	★	+2.6%	+2.5~+2.7%	+2.7%	前年比
		・全国・総合(8月)		+3.3%	+3.3~+3.4%	+3.4%	前年比
		・全国・コア(8月)	★★	+3.2%	+3.1~+3.3%	+3.3%	前年比
		—					
	米国	実質GDP(4-6月期)・確定値		+4.5%	+3.4~+5.0%	+4.2%	前期比年率
		ミシガン大学消費者センチメント(9月確報)		85.0	83.0~85.1	84.6	
9月27日(土)		—					
9月28日(日)		—					

(注) 市場コンセンサス、予測レンジは各種バンダー調査に基づく
注目度は筆者

【先週の動き】

先週は、主要通貨間でのドル高傾向が続き、株価も世界的に堅調な推移が続いた。注目されたFOMCでは、“相当な期間”という文言は声明文に残されたものの、FOMCメンバーによる先行き金利予想などから、来年前半の利上げの可能性が高まったとしてドル高要因となった。一方、米株式市場では金利が景気にブレーキをかけるまで引き上げられるのはかなり先の話として、ネガティブな影響は受けなかった。日本では、円安がさらに加速したことを背景に、株価はアベノミクス下での最高値を更新した。このほか、スコットランドの独立投票で、独立反対派が制したことも、株式市場などは好感した。

本資料は情報提供を目的として作成されたものであり、投資勧誘を目的としたものではありません。作成時点で、第一生命経済研究所経済調査部が信ずるに足ると判断した情報に基づき作成していますが、その正確性、完全性に対する責任は負いません。見直しは予告なく変更されることがあります。また、記載された内容は、第一生命ないしはその関連会社の投資方針と常に整合的であるとは限りません。

【今週の動き】

今週は、先週に比べると材料は少ない。米国では住宅関連指標の発表が続くが、住宅ローン申請件数は低迷しており、住宅販売などが市場予想を下回って前月から水準を切り上げるリスクもある。また、中国の製造業景況感（PMI）も、このところ中国の冴えない経済指標が続いているだけに、下ぶれた場合には中国経済に対する市場の警戒感を一層高めよう。一方、週末に開催されたG20では、各国が景気拡大に向けて一層の努力をすることを確認したが、これは新味のない内容。足元のドル高の進展への言及が無かったことはドル高容認と受け止められるが、金融政策の方向性に沿っての動きであることを勘案すれば、これでドル高に拍車がかかるとは考えにくい。このように、めぼしい材料はない一方で、週内に発表される経済指標は全般的に冴えない内容となる可能性があり、その場合にはこれまでの動きが急激だった為替市場や株式市場でも、一服するきっかけになろう。逆に、これら指標が予想を上回る好内容となった場合、このところの流れに乗ってこなかった米債券市場で調整圧力が高まる可能性がある。

【債券市場】

	直近値	直近までの変化率			過去の動き								
		1年前～	1月前～	前週末～	月間					週間			
					6カ月前	5カ月前	4カ月前	3カ月前	2カ月前	1カ月前	3週間前	2週間前	
2年	日本	0.067	▲5	▲0	▲1	+2	+0	▲0	▲2	▲1	+1	+0	+0
	米国	0.565	+23	+14	+0	+10	▲1	▲4	+8	+7	▲4	+2	+5
	イギリス	0.885	+39	+19	+6	+22	▲2	▲2	+20	▲3	▲0	▲3	+2
	ドイツ	-0.068	▲26	▲6	▲1	+3	▲2	▲8	▲4	▲0	▲5	▲4	+1
	スペイン	0.303	▲128	+9	▲7	▲7	+3	▲2	▲26	▲14	▲10	▲2	+16
	ポルトガル	0.542	▲506	▲14	▲5	▲40	▲24	▲2	▲21	▲15	+9	▲32	+8
	イタリア	0.333	▲148	▲3	▲4	+5	▲3	▲5	▲17	▲12	▲11	▲12	+13
	アイルランド	-0.011	▲167	▲8	▲4	▲2	▲14	+1	▲22	▲18	▲3	▲4	+3
	ポーランド	2.009	▲103	▲26	▲5	▲8	▲10	▲18	▲21	▲2	▲30	▲13	▲1
	カナダ	1.171	▲8	+10	+1	+7	▲1	▲1	+6	▲1	+1	+1	+4
	オーストラリア	2.727	+23	+21	+5	+17	▲8	▲12	▲10	+6	▲6	+8	+6
	韓国	2.298	▲46	▲18	▲4	+4	▲0	▲3	▲10	▲20	▲1	▲2	▲8
タイ	2.417	▲44	▲4	▲1	▲10	▲9	+30	+9	+2	▲3	▲1	▲2	
10年	日本	0.560	▲11	+6	▲1	+6	▲2	▲5	▲1	▲3	▲4	+5	+3
	米国	2.575	▲18	+18	▲4	+7	▲7	▲17	+5	+3	▲21	+12	+15
	イギリス	2.544	▲36	+14	+2	+2	▲7	▲9	+10	▲7	▲23	+10	+7
	ドイツ	1.043	▲88	+4	▲4	▲6	▲10	▲11	▲11	▲9	▲27	+4	+15
	ギリシャ	5.777	▲430	▲9	+7	▲38	▲41	+11	▲31	+7	▲21	▲25	+14
	スペイン	2.202	▲212	▲22	▲14	▲28	▲22	▲16	▲19	▲16	▲28	▲19	+30
	ポルトガル	3.173	▲400	▲24	▲6	▲78	▲43	▲2	+2	▲4	▲39	▲17	+18
	イタリア	2.370	▲192	▲23	▲9	▲19	▲23	▲10	▲12	▲15	▲26	▲18	+20
	アイルランド	1.746	▲215	▲19	▲11	▲9	▲20	▲20	▲26	▲15	▲43	▲13	+20
	ポーランド	3.158	▲114	+4	▲7	▲16	▲21	▲36	▲22	▲4	▲29	▲19	+31
	カナダ	2.248	▲47	+17	+1	+3	▲5	▲16	▲1	▲8	▲16	+12	+12
	オーストラリア	3.727	▲16	+32	+12	+6	▲13	▲29	▲12	▲4	▲21	+17	+14
韓国	3.030	▲44	▲11	+2	+2	+0	▲19	▲17	▲12	▲2	+4	▲6	
タイ	3.670	▲33	▲4	+0	+4	▲16	+26	+0	▲10	▲4	+4	▲4	
長短スプレッド	日本	+49.3	▲7	+6	+0	+5	▲2	▲5	+1	▲3	▲5	+5	+3
	米国	+201.0	▲41	+4	▲4	▲3	▲6	▲13	▲3	▲4	▲18	+10	+10
	イギリス	+165.9	▲75	▲4	▲4	▲20	▲5	▲7	▲10	▲4	▲23	+12	+5
	ドイツ	+111.1	▲62	+10	▲3	▲9	▲8	▲3	▲8	▲9	▲21	+8	+14
	スペイン	+189.9	▲84	▲32	▲8	▲21	▲24	▲15	+7	▲2	▲18	▲17	+14
	ポルトガル	+263.1	+106	▲9	▲1	▲37	▲19	+0	+24	+11	▲47	+16	+10
	イタリア	+203.7	▲44	▲19	▲5	▲24	▲20	▲5	+5	▲3	▲15	▲6	+8
	ポーランド	+114.9	▲12	+30	▲2	▲8	▲10	▲18	▲1	▲2	+1	▲7	+32
	カナダ	+107.7	▲39	+8	▲0	▲3	▲5	▲15	▲6	▲7	▲17	+11	+8
	オーストラリア	+100.0	▲38	+12	+7	▲10	▲6	▲17	▲1	▲10	▲15	+9	+8
	韓国	+73.2	+2	+7	+6	▲1	+1	▲15	▲7	+8	▲1	+6	+2
	タイ	+125.3	+11	+0	+1	+14	▲7	▲3	▲9	▲12	▲1	+4	▲2

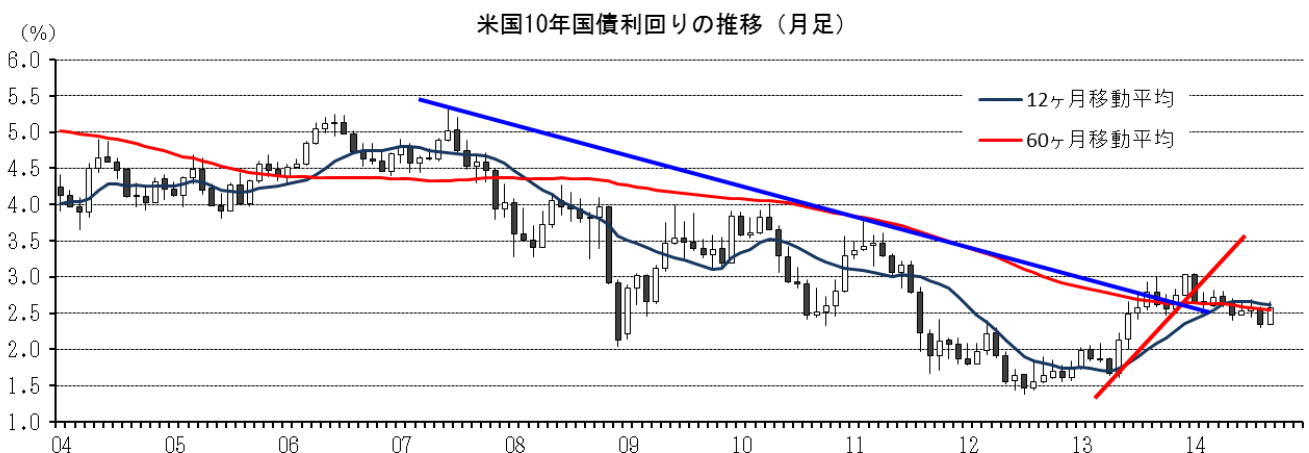
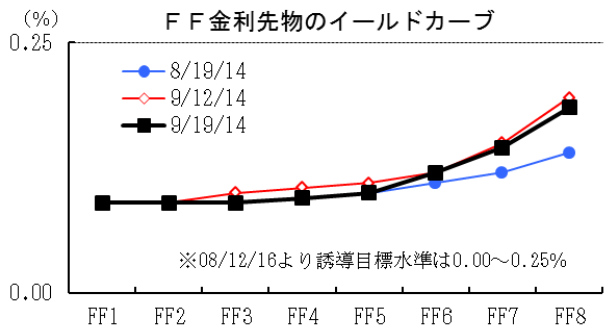
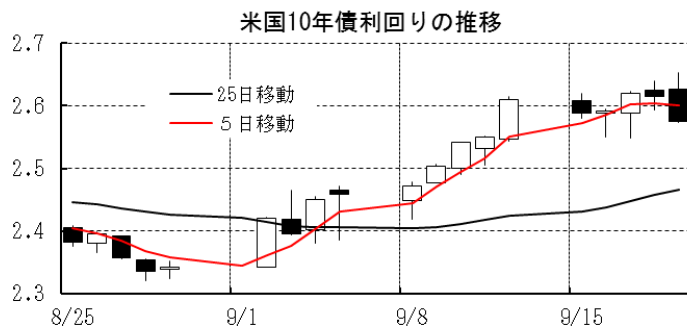
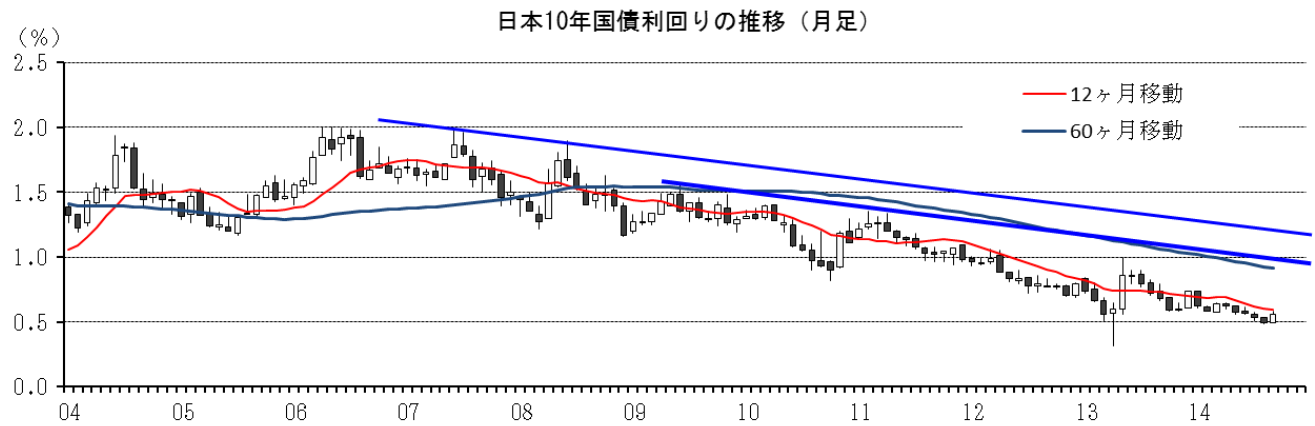
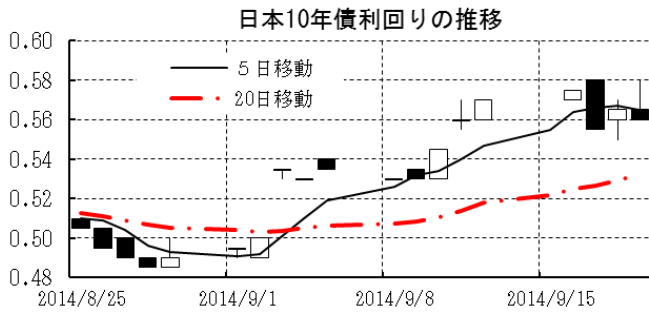
(注) 「変化幅」は、直近値までの変化幅。プラスは金利の上昇を示す。

「過去の動き」は当該期間の変化幅（例：4週間＝4週間前の週間変化幅、6カ月前＝6カ月前の月間変化幅）を示す。

直近値の単位は%、ただし長短スプレッドはbp。直近値以外の単位はbp。

網掛け太字は当該期間で最も低下幅の大きい（上昇幅の低い）金利、太斜字は最も上昇幅の大きい（低下幅の低い）金利を示す。

本資料は情報提供を目的として作成されたものであり、投資勧誘を目的としたものではありません。作成時点で、第一生命経済研究所経済調査部が信ずるに足ると判断した情報に基づき作成していますが、その正確性、完全性に対する責任は負いません。見直しは予告なく変更されることがあります。また、記載された内容は、第一生命ないしはその関連会社の投資方針と常に整合的であるとは限りません。



本資料は情報提供を目的として作成されたものであり、投資勧誘を目的としたものではありません。作成時点で、第一生命経済研究所経済調査部が信ずるに足ると判断した情報に基づき作成していますが、その正確性、完全性に対する責任は負いません。見直しは予告なく変更されることがあります。また、記載された内容は、第一生命ないしはその関連会社の投資方針と常に整合的であるとは限りません。

[株式市場]

	直近値	直近までの変化率			過去の動き								
		1年前～	1月前～	前週末～	月間					週間			
					6カ月前	5カ月前	4カ月前	3カ月前	2カ月前	1カ月前	3週間	2週間	
日本	日経平均	16321.17	+10.5	+5.6	+2.3	▲0.1	▲3.5	+2.3	+3.6	+3.0	▲1.3	+1.6	+1.8
	TOPIX	1331.91	+9.6	+4.0	+1.4	▲0.7	▲3.4	+3.4	+5.1	+2.1	▲0.9	+1.2	+1.6
	日経店頭	2343.02	+25.1	+6.5	+1.3	▲3.3	▲2.5	+2.8	+7.3	+2.9	+3.4	+1.1	▲0.2
米国	N Yダウ	17279.74	+10.5	+2.1	+1.7	+0.8	+0.7	+0.8	+0.7	▲1.6	+3.2	+0.2	▲0.9
	S P 500	2010.40	+16.7	+1.5	+1.3	+0.7	+0.6	+2.1	+1.9	▲1.5	+3.8	+0.2	▲1.1
	ナスダック	4579.79	+20.9	+1.2	+0.3	▲2.5	▲2.0	+3.1	+3.9	▲0.9	+4.8	+0.1	▲0.3
	フィラデルフィア半導体	649.54	+30.9	+2.9	+1.5	+4.1	▲1.8	+4.1	+6.1	▲4.5	+6.2	+0.9	▲1.7
イギリス	F T 100	6837.92	+3.2	+0.9	+0.5	▲3.1	+2.8	+1.0	▲1.5	▲0.2	+1.3	+0.5	▲0.7
ドイツ	D A X	9799.26	+12.7	+5.0	+1.5	▲1.4	+0.5	+3.5	▲1.1	▲4.3	+0.7	+2.9	▲1.0
欧州	ダウ欧州50	3111.92	+10.8	+4.5	+1.4	▲1.7	+2.1	+1.9	▲0.6	▲1.2	+2.2	+1.6	▲0.8
ポーランド	ワルシャワWIG	55636.77	+10.6	+6.6	+3.0	▲2.7	▲0.9	+0.3	▲0.3	▲3.7	+3.7	+4.9	▲0.7
ロシア	R T	1170.25	▲21.0	▲6.5	▲3.5	▲3.2	▲5.7	+12.1	+5.4	▲10.7	▲2.4	+5.6	▲3.5
メキシコ	ボルサ	45761.90	+9.6	+1.8	▲0.1	+4.3	+0.6	+1.6	+3.3	+2.5	+4.1	+1.3	▲0.9
ブラジル	ボバspa	57788.70	+4.9	▲1.1	+1.5	+7.1	+2.4	▲0.8	+3.8	+5.0	+9.8	▲1.0	▲6.2
アルゼンチン	メルバル	11580.91	+142.9	+30.9	+4.8	+10.2	+6.4	+13.7	+2.3	+3.8	+19.9	+6.1	+6.1
オーストラリア	A S 200	5433.06	+2.6	▲3.4	▲1.8	▲0.2	+1.7	+0.1	▲1.8	+4.4	▲0.1	▲0.5	▲1.2
香港	ハンセン	24306.16	+3.4	▲3.3	▲1.2	▲3.0	▲0.1	+4.3	+0.5	+6.8	▲0.1	+2.0	▲2.6
韓国	総合	2053.82	+2.4	▲0.8	+0.6	+0.3	▲1.2	+1.7	+0.4	+3.7	▲0.4	▲0.9	▲0.4
台湾	加権	9240.45	+12.6	▲0.0	+0.2	+2.4	▲0.7	+3.2	+3.5	▲0.8	+1.3	▲0.3	▲2.0
タイ	S E T	1584.91	+6.4	+2.7	+0.2	+3.8	+2.8	+0.1	+4.9	+1.1	+3.9	+1.5	▲0.2
インド	ムンバイSENSEX30	27090.42	+31.2	+2.5	+0.1	+5.8	+0.3	+8.0	+4.9	+1.9	+2.9	+1.5	+0.1
中国	上海総合	2329.45	+6.3	+3.7	▲0.1	▲1.1	▲0.3	+0.6	+0.4	+7.5	+0.7	+4.9	+0.2
U A E	ドバイ金融市場	5097.82	+91.2	+5.1	+2.8	+5.5	+13.7	+0.6	▲22.5	+22.6	+4.8	+1.1	▲3.1

(注) 「変化率」は、直近値までの変化率。プラスは株価の上昇を示す。

「過去の動き」は当該期間の変化率(例: 4週間=4週間前の週間変化率、6カ月前=6カ月前の月間変化率)を示す。

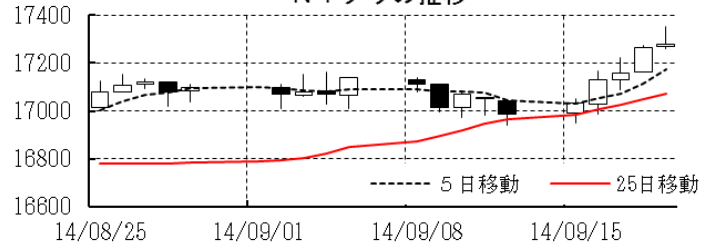
直近値以外の単位は%。

網掛け太字は当該期間で最も上昇率の大きい(下落率の低い)株価、太斜字は最も下落率の大きい(上昇率の低い)株価を示す。

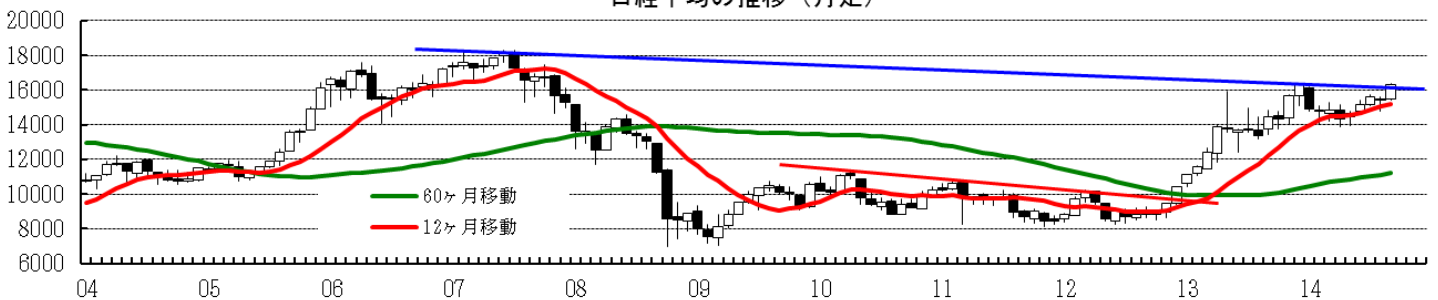
日経平均の推移



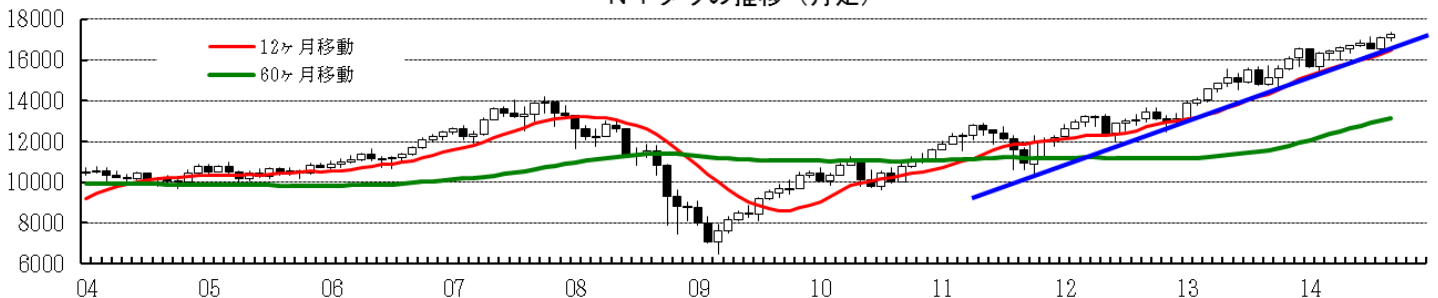
N Yダウの推移



日経平均の推移(月足)



N Yダウの推移(月足)



本資料は情報提供を目的として作成されたものであり、投資勧誘を目的としたものではありません。作成時点で、第一生命経済研究所経済調査部が信ずるに足ると判断した情報に基づき作成していますが、その正確性、完全性に対する責任は負いません。見直しは予告なく変更されることがあります。また、記載された内容は、第一生命ないしはその関連会社の投資方針と常に整合的であるとは限りません。

[為替]

	直近値	直近までの変化率			過去の動き							
		1年前～	1月前～	前週末～	月間					週間		
					6カ月前	5カ月前	4カ月前	3カ月前	2カ月前	1カ月前	3週間前	2週間前
日本円	109.04	▲9.6	▲5.9	▲1.6	▲1.4	+1.0	+0.4	+0.4	▲1.5	▲1.3	▲1.0	▲2.2
ユーロ	1.2829	▲5.2	▲3.7	▲1.0	▲0.2	+0.7	▲1.7	+0.4	▲2.2	▲1.9	▲1.4	+0.1
イギリスポンド	1.6289	+1.6	▲2.0	+0.1	▲0.5	+1.3	▲0.7	+2.1	▲1.3	▲1.7	▲1.6	▲0.4
スイスフラン	0.9408	▲3.3	▲3.5	▲0.8	▲0.5	+0.5	▲1.7	+0.9	▲2.5	▲1.1	▲1.4	▲0.2
ポーランドズロチ	3.2603	▲5.0	▲3.9	▲0.6	▲0.4	▲0.2	▲0.3	+0.1	▲2.7	▲2.7	▲0.7	▲0.5
ロシアルーブル	38.433	▲21.5	▲6.3	▲1.7	+2.9	▲1.6	+2.0	+2.7	▲5.1	▲3.7	+0.0	▲2.0
カナダドル	1.0963	▲6.8	▲0.2	+1.2	+0.1	+0.8	+1.1	+1.6	▲2.2	+0.2	▲0.0	▲1.9
メキシコペソ	13.210	▲4.0	▲1.3	+0.4	+1.4	▲0.2	+1.7	▲0.9	▲1.9	+1.0	+0.4	▲1.7
ブラジルレアル	2.368	▲7.5	▲5.3	▲1.3	+2.8	+1.8	▲0.4	+1.3	▲2.4	+1.4	▲0.4	▲4.2
アルゼンチンペソ	8.423	▲46.3	▲1.7	▲0.3	▲1.7	▲0.0	▲1.0	▲0.7	▲1.0	▲2.3	▲0.2	+0.2
NZドル	0.813	▲2.9	▲3.5	▲0.3	+3.3	▲0.6	▲1.4	+3.0	▲3.0	▲1.6	▲0.4	▲2.0
オーストラリアドル	0.8924	▲5.4	▲4.1	▲1.3	+3.8	+0.3	+0.2	+1.3	▲1.5	+0.5	+0.4	▲3.6
韓国ウォン	1044.18	+2.7	▲2.4	▲0.8	+0.2	+2.9	+1.1	+0.9	▲2.0	+1.8	▲1.0	▲1.1
台湾ドル	30.251	▲2.4	▲0.9	▲0.6	▲0.4	+1.0	+0.5	+0.6	▲0.6	+0.6	▲0.1	▲0.5
シンガポールドル	1.2671	▲1.6	▲1.6	▲0.3	+0.8	+0.3	▲0.0	+0.6	▲0.1	▲0.1	▲0.4	▲0.7
タイバーツ	32.20	▲3.7	▲0.9	+0.3	+0.5	+0.1	▲1.3	+1.1	+0.8	+0.8	▲0.1	▲0.9
インドネシアルピア	11968	▲10.0	▲2.5	▲1.3	+1.9	▲1.4	▲1.0	▲1.5	+2.4	▲1.1	▲0.4	▲0.6
インドルピー	60.92	+2.1	▲0.3	+0.2	+3.1	▲0.8	+1.7	▲1.3	▲1.4	+0.5	+0.6	▲1.3
中国人民幣	6.141	▲0.3	+0.01	▲0.12	▲1.16	▲0.67	+0.19	+0.69	+0.49	+0.47	+0.07	+0.12

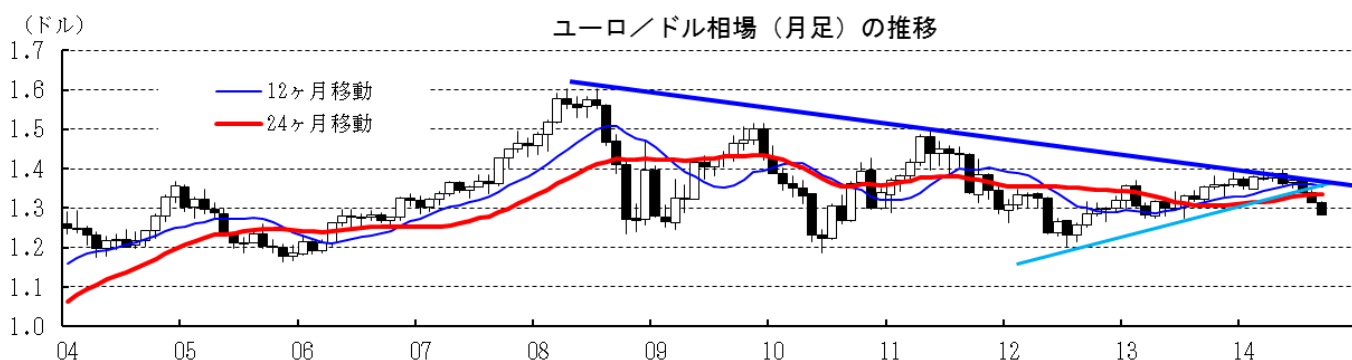
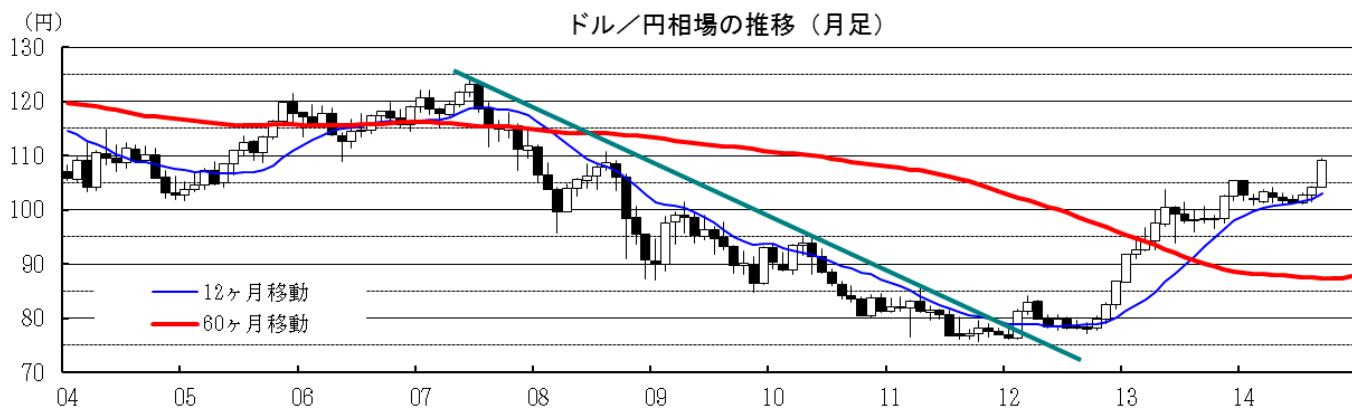
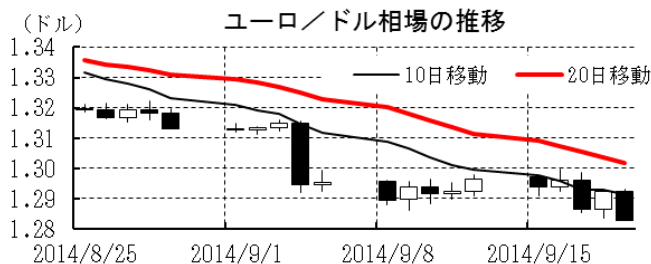
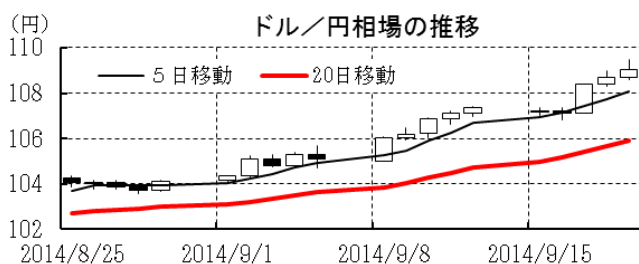
(注) 為替レートは全て対ドルレート。ただし、ユーロ、ポンド、豪ドル、NZドルは当該通貨から見たドル建て。

「変化率」は、直近値までの変化率。すべてプラスは当該通貨の増価を示す。

「過去の動き」は当該期間の変化率(例：4週間＝4週間前の週間変化率、6カ月前＝6カ月前の月間変化率)を示す。

直近値以外の単位は%。

網掛け太字は当該期間で最も上昇率の大きい(下落率の低い)通貨、太斜字は最も下落率の大きい(上昇率の低い)通貨を示す。



本資料は情報提供を目的として作成されたものであり、投資勧誘を目的としたものではありません。作成時点で、第一生命経済研究所経済調査部が信ずるに足ると判断した情報に基づき作成していますが、その正確性、完全性に対する責任は負いません。見直しは予告なく変更されることがあります。また、記載された内容は、第一生命ないしはその関連会社の投資方針と常に整合的であるとは限りません。

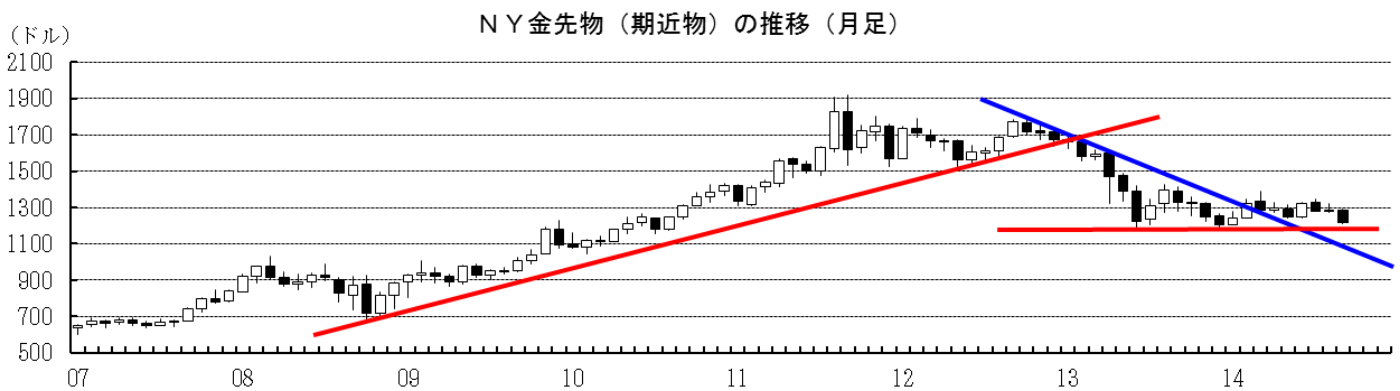
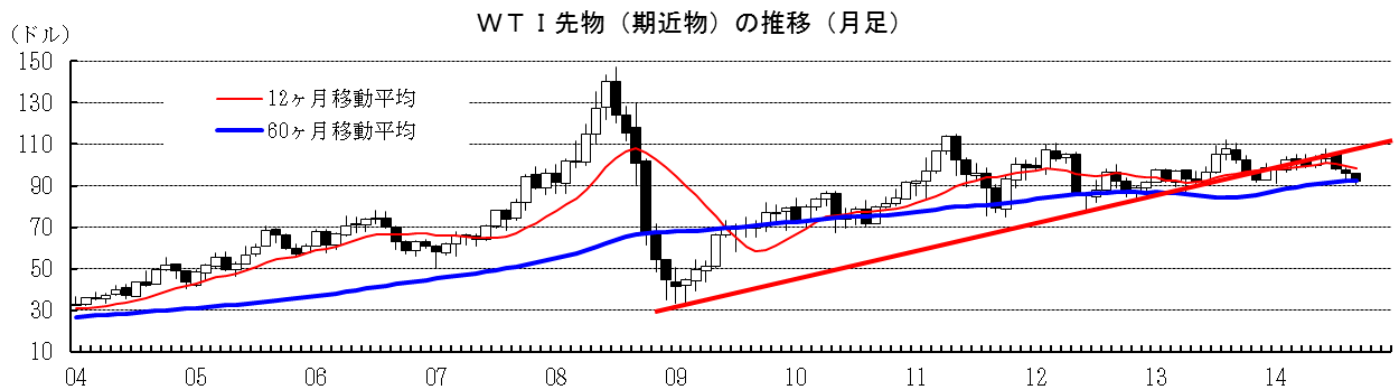
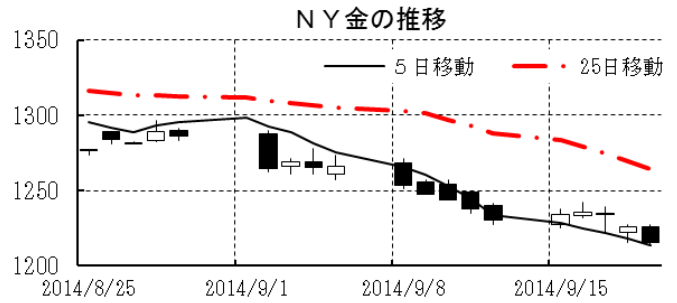
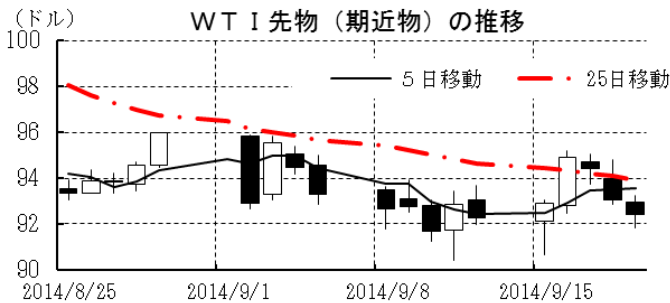
[商品]	直近値	直近までの変化率			過去の動き							
		1年前～	1月前～	前週末～	月間					週間		
					6カ月前	5カ月前	4カ月前	3カ月前	2カ月前	1カ月前	3週間前	2週間前
WT I	92.41	▲13.1	▲2.2	+0.2	▲1.0	▲1.8	+3.0	+2.6	▲6.8	▲2.3	▲2.8	▲1.1
北海ブレント	98.39	▲9.5	▲3.1	+1.3	▲1.2	+0.3	+1.2	+2.7	▲5.6	▲2.7	▲2.3	▲3.7
ドバイ	95.38	▲12.6	▲4.7	▲1.4	▲0.6	+0.2	+1.5	+2.4	▲4.8	▲2.7	▲0.9	▲3.4
OPECバスケット	95.19	▲12.2	▲3.8	▲0.5	▲1.7	▲0.1	+1.9	+2.5	▲4.6	▲3.5	▲1.6	▲2.7
金 (NY)	1215.5	▲11.2	▲6.1	▲1.2	▲2.9	+1.0	▲3.9	+6.1	▲3.1	+0.4	▲1.6	▲2.8
銅 (LDN)	6,835	▲6.8	▲0.5	▲0.0	▲5.2	▲0.0	+3.1	+2.5	+1.4	▲1.9	▲0.1	▲2.0
アルミ (LDN)	1,976	+8.0	▲3.1	▲2.6	+1.8	+0.8	+2.1	+2.9	+5.1	+5.5	▲0.2	▲3.1
鉛 (LDN)	2,084	▲2.0	▲6.4	▲1.8	▲3.1	+1.8	▲0.5	+3.7	+2.4	+0.7	▲1.7	▲3.7
ニッケル (LDN)	17,775	+23.4	▲4.2	▲3.4	+8.0	+15.3	+5.0	▲1.1	▲2.8	+1.6	+4.1	▲6.0
スズ (LDN)	21,250	▲8.8	▲5.1	▲0.1	▲3.1	+0.7	+1.2	▲2.9	+1.4	▲4.3	▲1.9	▲0.8
銀 (NY、現物)	17.83	▲22.7	▲8.3	▲4.4	▲6.8	▲2.9	▲2.0	+11.8	▲3.0	▲4.5	▲1.4	▲2.9
プラチナ (NY、現物)	1,336	▲8.7	▲7.0	▲2.6	▲2.0	+0.5	+1.9	+2.3	▲1.7	▲2.6	▲0.9	▲2.7
小麦 (シカゴ)	474.50	▲27.8	▲13.1	▲5.6	+16.4	+2.3	▲12.0	▲10.0	▲6.1	+3.8	▲3.4	▲5.5
大豆 (シカゴ)	324.10	▲23.1	▲18.9	▲20.6	+2.4	+5.1	▲0.7	▲8.4	▲14.6	+12.3	▲0.8	▲6.4
コーン (シカゴ)	331.50	▲27.9	▲8.6	▲2.1	+9.7	+2.4	▲9.4	▲8.9	▲15.9	+0.6	▲3.5	▲2.3
CRB	279.40	▲3.8	▲2.7	▲0.9	+0.7	+1.6	▲1.3	+2.4	▲5.9	▲0.6	▲1.6	▲2.1
JOC	125.20	+1.0	▲2.9	▲1.5	▲2.3	+3.6	▲0.3	+0.2	+1.0	▲0.8	▲0.3	▲1.8

(注) 「変化率」は、直近値までの変化率。プラスは商品価格の上昇を示す。

「過去の動き」は当該期間の変化率(例: 4週間前=4週間前の週間変化率、6カ月前=6カ月前の月間変化率)を示す。

直近値以外の単位は%。

網掛け太字は当該期間で最も上昇率の大きい(下落率の低い)商品、太斜字は最も下落率の大きい(上昇率の低い)商品を示す。



本資料は情報提供を目的として作成されたものであり、投資勧誘を目的としたものではありません。作成時点で、第一生命経済研究所経済調査部が信ずるに足ると判断した情報に基づき作成していますが、その正確性、完全性に対する責任は負いません。見直しは予告なく変更されることがあります。また、記載された内容は、第一生命ないしはその関連会社の投資方針と常に整合的であるとは限りません。