

Market Watching

市場レポート

テーマ: Weekly Market Report (2014年6月9日～)
～世界的な景気回復感の強まりが支えに～

発表日: 2014年6月9日 (月)

第一生命経済研究所 経済調査部
担当 嵐峰 義清 (03-5221-4521)

今週のスケジュール

今週の経済指標・イベント・注目材料

発表日	国	指標・イベント	注目度	コンセンサス	レンジ	前回	備考
6月9日(月)	日本	実質GDP (1-3月期) : 二次速報	★	+5.6%	+5.0~+6.8%	+5.9%	前期比年率
		国際収支 (4月)・経常収支		+2,877	▲2,650~+8,200	+1,164	億円・末季調
		景気ウォッチャー (5月)・現状判断D I	★			41.6	
		消費動向調査 (5月)				37.0	
	欧州	—					
	米国	ボストン連銀総裁講演 セントルイス連銀総裁講演					
6月10日(火)	日本	第3次産業活動指数 (4月)		▲3.5%	▲5.6~▲1.5%	+2.4%	前月比
	欧州	—					
	米国	3年債入札	★				
6月11日(水)	日本	中国消費者物価 (5月)	★	+2.4%	+1.9~+2.8%	+1.8%	前年同月比
		企業物価指数 (5月)・国内		+0.1%	▲0.5~+0.4%	+2.8%	前月比
		法人企業景気予測調査 (4-6月) : 製造業BSI	★★			+12.5	
	欧州	—					
	米国	財政収支 (5月)		▲1,550	▲1,550~▲1,300	+1,069	億ドル
		10年債入札	★				
6月12日(木)	日本	機械受注 (4月) : 除船電・民需	★★	▲10.8%	▲16.8~+1.2%	+19.1%	前月比
		5年債入札	★				
	欧州	欧鋳工業生産 (4月)		+0.5%	▲0.3~+0.9%	▲0.3%	前月比
		E C B月報					
	米国	小売売上高 (5月)	★★★★	+0.4%	+0.3~+0.6%	+0.1%	前月比
		同除自動車	★	+0.4%	+0.2~+0.5%	+0.0%	前月比
		輸入物価 (5月)		+0.2%	▲0.1~+0.5%	▲0.4%	前月比
		企業在庫 (4月)		+0.4%	+0.2~+0.5%	+0.4%	前月比
		30年債入札	★				
6月13日(金)	日本	日銀金融政策決定会合	★★★				
		黒田日銀総裁記者会見	★★★				
	欧州	—					
	米国	ミシガン大学消費者センチメント (6月速報)	★★	83.0	82.1~83.5	81.9	
	他	中国小売売上高 (5月)		+12.1%	+11.2~+13.3%	+11.9%	前年同月比
		中国鋳工業生産 (5月)	★★	+8.8%	+8.5~+9.3%	+8.7%	前年同月比
6月14日(土)		—					
6月15日(日)		—					

(注) 市場コンセンサス、予測レンジは各種バンダー調査に基づく
注目度は筆者

【先週の動き】

先週は、株価が上昇。米経済指標が良好な内容だった一方、ECBが市場予想通り追加緩和に動いたことで、世界的なカネ余り状況が続くとの見方が株価上昇に繋がった。債券市場では、欧州ではECBの利下げを受けて金利が低下した一方、米国や日本では金利は上昇に転じた。為替市場では、ECB利下げが予想の範囲内にとどまったとして、ユーロはECBの利下げ発表直後こそ売られたものの、すぐに買い戻され、対ドルで前週末比上昇した。一方、円は世界的な株高を背景に円安基調で推移した。

【今週の動き】

今週は、引き続き景気に対する楽観的な見方と、日欧の金融緩和政策の継続を背景に株価は底堅い展開と

本資料は情報提供を目的として作成されたものであり、投資勧誘を目的としたものではありません。作成時点で、第一生命経済研究所経済調査部が信ずるに足ると判断した情報に基づき作成していますが、その正確性、完全性に対する責任は負いません。見直しは予告なく変更されることがあります。また、記載された内容は、第一生命ないしはその関連会社の投資方針と常に整合的であるとは限りません。

なる見込み。前週に比べ材料は小粒だが、週後半には米主要月次指標が相次いで発表される。全般的に堅調な内容になると予想されており、市場の雰囲気は崩すことはない見込み。日本では、日銀の金融政策決定会合が開催されるが、変更はないと予想されている。消費増税後の景気に対する楽観的な見方が強まっていることもあり、追加緩和を催促する気運は大幅に後退している。日本では、法人税減税を含めた政府の新成長戦略に関心が集まっており、これも株価を下支えしよう。

[債券市場]

	直近値	直近までの変化率			過去の動き								
		1年前～	1月前～	前週末～	月間					週間			
		6カ月前	5カ月前	4カ月前	3カ月前	2カ月前	1カ月前	3週間前	2週間前				
2年	日本	0.088	▲4	▲0	▲0	+1	▲1	▲1	+2	+0	▲0	▲0	+1
	米国	0.399	+11	▲2	+3	+10	▲5	▲1	+10	▲1	▲4	▲2	+3
	イギリス	0.675	+30	▲8	+1	+11	▲7	+0	+22	▲2	▲2	+2	▲3
	ドイツ	0.055	▲8	▲9	▲1	+10	▲15	+6	+3	▲2	▲8	▲3	+0
	スペイン	0.486	▲166	▲22	▲23	+11	▲55	▲18	▲7	+3	▲2	+3	▲6
	ポルトガル	0.931	▲206	▲13	▲18	▲8	▲83	▲72	▲40	▲24	▲2	▲14	▲12
	イタリア	0.531	▲107	▲23	▲23	+7	▲33	▲15	+5	▲3	▲5	+1	▲9
	アイルランド	0.361	▲52	▲6	▲10	▲3	▲12	▲23	▲2	▲14	+1	+6	▲9
	ポーランド	2.497	▲40	▲39	▲23	+19	+20	▲16	▲8	▲10	▲18	▲4	▲1
	カナダ	1.063	+1	▲1	+1	+4	▲19	+5	+7	▲1	▲1	+1	▲0
オーストラリア	2.693	+23	▲2	+6	▲6	+2	+0	+17	▲8	▲12	▲1	▲3	
韓国	2.781	+1	+1	+3	▲7	+2	▲5	+4	▲0	▲3	+0	▲1	
タイ	2.335	▲33	+26	▲3	▲6	▲14	▲17	▲10	▲9	+30	+0	+29	
10年	日本	0.600	▲24	▲1	+3	+14	▲12	▲4	+6	▲2	▲5	+1	▲2
	米国	2.587	+51	▲0	+11	+28	▲38	+0	+7	▲7	▲17	+1	▲6
	イギリス	2.655	+63	▲0	+9	+25	▲32	+1	+2	▲7	▲9	+7	▲6
	ドイツ	1.353	▲17	▲11	▲1	+24	▲27	▲3	▲6	▲10	▲11	+8	▲5
	ギリシャ	5.774	▲363	▲37	▲49	▲36	+19	▲166	▲38	▲41	+11	▲37	▲23
	スペイン	2.639	▲205	▲31	▲22	+3	▲49	▲15	▲28	▲22	▲16	+3	▲13
	ポルトガル	3.515	▲255	▲6	▲11	+27	▲113	▲15	▲78	▲43	▲2	+2	▲14
	イタリア	2.759	▲161	▲25	▲20	+7	▲36	▲29	▲19	▲23	▲10	+9	▲19
	アイルランド	2.438	▲154	▲30	▲17	▲1	▲20	▲21	▲9	▲20	▲20	+10	▲17
	ポーランド	3.495	▲22	▲53	▲18	▲17	+39	▲35	▲16	▲21	▲36	▲9	▲1
カナダ	2.320	+28	▲5	+7	+20	▲42	+9	+3	▲5	▲16	+4	▲6	
オーストラリア	3.773	+43	▲9	+12	+2	▲24	+2	+6	▲13	▲29	+7	▲13	
韓国	3.380	+22	▲13	+4	▲9	+3	▲12	+2	+0	▲19	▲1	▲4	
タイ	3.807	+25	+22	+0	▲21	+10	▲33	+4	▲16	+26	+28	+13	
長短スプレッド	日本	+51.2	▲20	▲0	+3	+13	▲10	▲3	+5	▲2	▲5	+1	▲3
	米国	+218.8	+40	+2	+9	+19	▲33	+1	▲3	▲6	▲13	+3	▲9
	イギリス	+198.0	+33	+8	+8	+15	▲25	+1	▲20	▲5	▲7	+5	▲4
	ドイツ	+129.8	▲9	▲1	+0	+14	▲13	▲9	▲9	▲8	▲3	+11	▲6
	スペイン	+215.3	▲39	▲8	+2	▲8	+6	+3	▲21	▲24	▲15	+0	▲7
	ポルトガル	+258.4	▲50	+7	+7	+34	▲30	+57	▲37	▲19	+0	+16	▲2
	イタリア	+222.8	▲53	▲1	+2	▲1	▲3	▲14	▲24	▲20	▲5	+8	▲10
	ポーランド	+99.8	+18	▲14	+5	▲36	+19	▲18	▲8	▲10	▲18	▲5	+0
	カナダ	+125.7	+27	▲5	+6	+16	▲23	+3	▲3	▲5	▲15	+3	▲6
	オーストラリア	+108.0	+20	▲7	+6	+8	▲26	+2	▲10	▲6	▲17	+8	▲9
韓国	+59.9	+21	▲13	+1	▲1	+2	▲6	▲1	+1	▲15	▲1	▲3	
タイ	+147.2	+57	▲3	+3	▲15	+23	▲16	+14	▲7	▲3	+28	▲16	

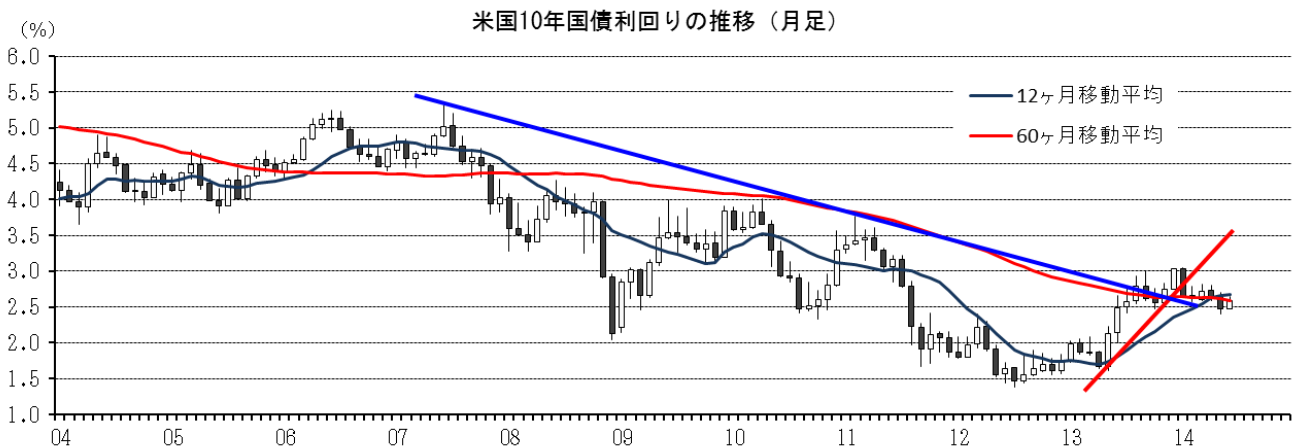
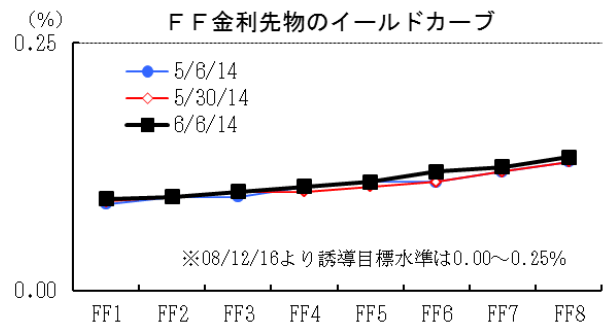
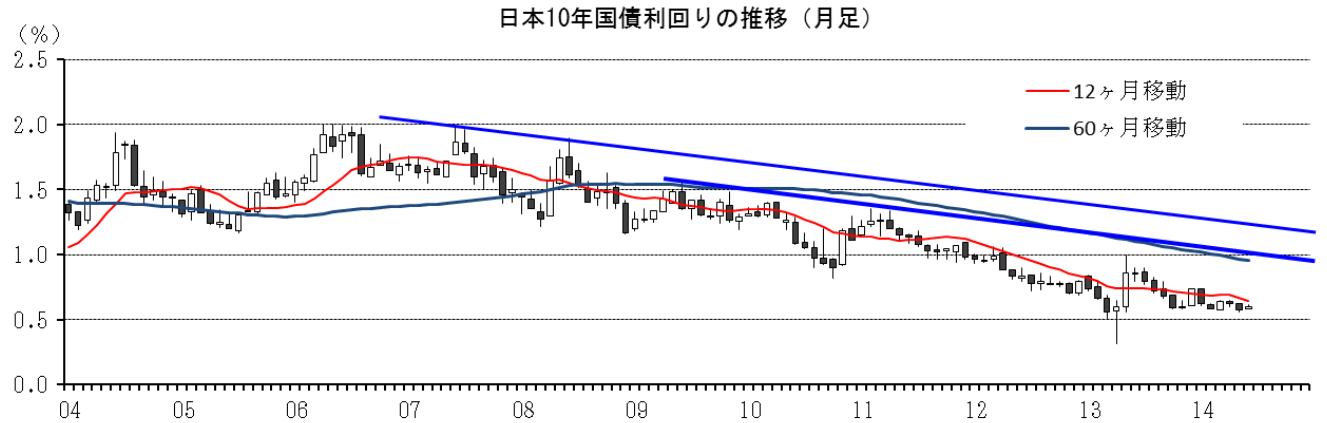
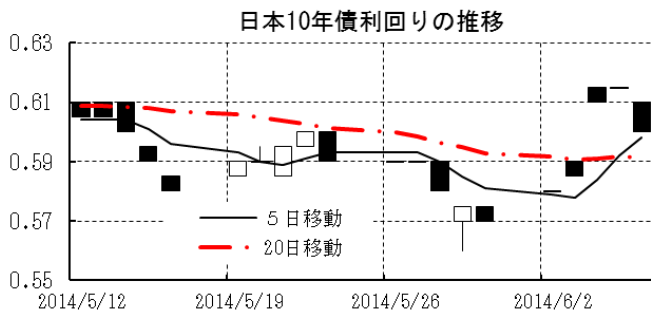
(注) 「変化幅」は、直近値までの変化幅。プラスは金利の上昇を示す。

「過去の動き」は当該期間の変化幅(例：4週間＝4週間前の週間変化幅、6カ月前＝6カ月前の月間変化幅)を示す。

直近値の単位は%、ただし長短スプレッドはbp。直近値以外の単位はbp。

網掛け太字は当該期間で最も低下幅の大きい(上昇幅の低い)金利、太斜字は最も上昇幅の大きい(低下幅の低い)金利を示す。

本資料は情報提供を目的として作成されたものであり、投資勧誘を目的としたものではありません。作成時点で、第一生命経済研究所経済調査部が信ずるに足ると判断した情報に基づき作成していますが、その正確性、完全性に対する責任は負いません。見直しは予告なく変更されることがあります。また、記載された内容は、第一生命ないしはその関連会社の投資方針と常に整合的であるとは限りません。



本資料は情報提供を目的として作成されたものであり、投資勧誘を目的としたものではありません。作成時点で、第一生命経済研究所経済調査部が信ずるに足ると判断した情報に基づき作成していますが、その正確性、完全性に対する責任は負いません。見直しは予告なく変更されることがあります。また、記載された内容は、第一生命ないしはその関連会社の投資方針と常に整合的であるとは限りません。

[株式市場]

		直近値	直近までの変化率			過去の動き							
						月間				週間			
			1年前～	1月前～	前週末～	6カ月前	5カ月前	4カ月前	3カ月前	2カ月前	1カ月前	3週間	2週間
日本	日経平均	15077.24	+16.8	+4.3	+3.0	+4.0	▲8.5	▲0.5	▲0.1	▲3.5	+2.3	+2.6	+1.2
	TOPIX	1234.57	+15.3	+4.3	+2.8	+3.5	▲6.3	▲0.7	▲0.7	▲3.4	+3.4	+1.8	+1.8
	日経店頭	2073.26	+14.3	+4.4	+3.2	+4.0	+2.4	▲1.4	▲3.3	▲2.5	+2.8	+0.3	+4.0
米国	NYダウ	16924.28	+12.5	+3.2	+1.2	+3.0	▲5.3	+4.0	+0.8	+0.7	+0.8	+0.7	+0.7
	S P 500	1949.44	+20.1	+4.4	+1.3	+2.4	▲3.6	+4.3	+0.7	+0.6	+2.1	+1.2	+1.2
	ナスダック	4321.40	+26.2	+5.9	+1.9	+2.9	▲1.7	+5.0	▲2.5	▲2.0	+3.1	+2.3	+1.4
	フィラデルフィア半導体	617.25	+32.8	+7.6	+2.9	+4.9	▲1.1	+6.5	+4.1	▲1.8	+4.1	+2.4	+1.6
イギリス	FT 100	6858.21	+8.2	+0.9	+0.2	+1.5	▲3.5	+4.6	▲3.1	+2.8	+1.0	▲0.6	+0.4
ドイツ	DAX	9987.19	+23.3	+5.5	+0.4	+1.6	▲2.6	+4.1	▲1.4	+0.5	+3.5	+1.4	+1.8
欧州	ダウ欧州50	3043.32	+14.7	+2.8	+0.3	+0.6	▲2.3	+4.0	▲1.7	+2.1	+1.9	▲0.1	+0.2
ポーランド	ワルシャワWIG	53233.18	+11.9	+4.6	+2.2	▲6.3	▲0.9	+5.9	▲2.7	▲0.9	+0.3	+3.1	▲0.7
ロシア	RT	1359.10	+4.8	+15.9	+4.9	+2.6	▲9.8	▲2.6	▲3.2	▲5.7	+12.1	+5.1	▲2.3
メキシコ	ボルサ	42778.26	+5.4	+3.2	+3.4	+0.5	▲4.3	▲5.1	+4.3	+0.6	+1.6	+0.0	▲1.3
ブラジル	ボベスバ	53128.66	+0.5	▲1.2	+3.7	▲1.9	▲7.5	▲1.1	+7.1	+2.4	▲0.8	▲2.5	▲2.6
アルゼンチン	メルバル	7913.87	+129.3	+14.5	+2.6	▲5.7	+11.6	▲3.9	+10.2	+6.4	+13.7	+8.3	+3.6
オーストラリア	AS 200	5464.03	+14.3	▲0.3	▲0.5	+0.6	▲3.0	+4.1	▲0.2	+1.7	+0.1	+0.3	▲0.0
香港	ハンセン	22951.00	+5.1	+4.4	▲0.6	▲2.4	▲5.5	+3.6	▲3.0	▲0.1	+4.3	+1.1	+0.5
韓国	総合	1995.48	+1.9	+1.8	+0.0	▲1.6	▲3.5	+2.0	+0.3	▲1.2	+1.7	+0.2	▲1.1
台湾	加権	9134.46	+12.8	+2.5	+0.6	+2.4	▲1.7	+2.1	+2.4	▲0.7	+3.2	+1.3	+0.8
タイ	SET	1458.02	▲2.2	+3.8	+3.0	▲5.3	▲1.9	+4.0	+3.8	+2.8	+0.1	▲0.6	+1.4
インド	ムンバイSENSEX30	25396.46	+30.1	+12.8	+4.9	+1.8	▲3.1	+3.0	+5.8	+0.3	+8.0	+2.4	▲1.9
中国	上海総合	2029.96	▲9.5	+0.1	▲0.5	▲4.7	▲3.9	+1.1	▲1.1	▲0.3	+0.6	+0.4	+0.2
UAE	ドバイ金融市場	5100.68	+110.6	▲5.1	+0.3	+14.4	+11.9	+11.9	+5.5	+13.7	+0.6	▲6.1	+4.6

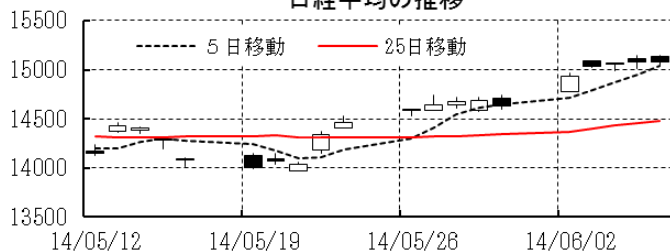
(注) 「変化率」は、直近値までの変化率。プラスは株価の上昇を示す。

「過去の動き」は当該期間の変化率(例: 4週間=4週間前の週間変化率、6カ月前=6カ月前の月間変化率)を示す。

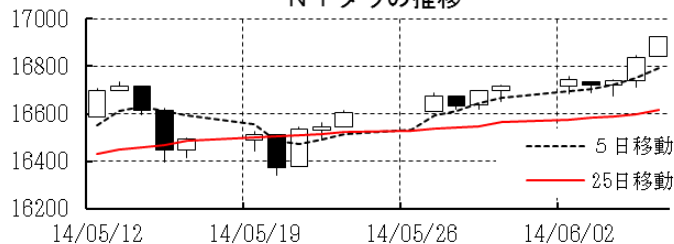
直近値以外の単位は%。

網掛け太字は当該期間で最も上昇率の大きい(下落率の低い)株価、太斜字は最も下落率の大きい(上昇率の低い)株価を示す。

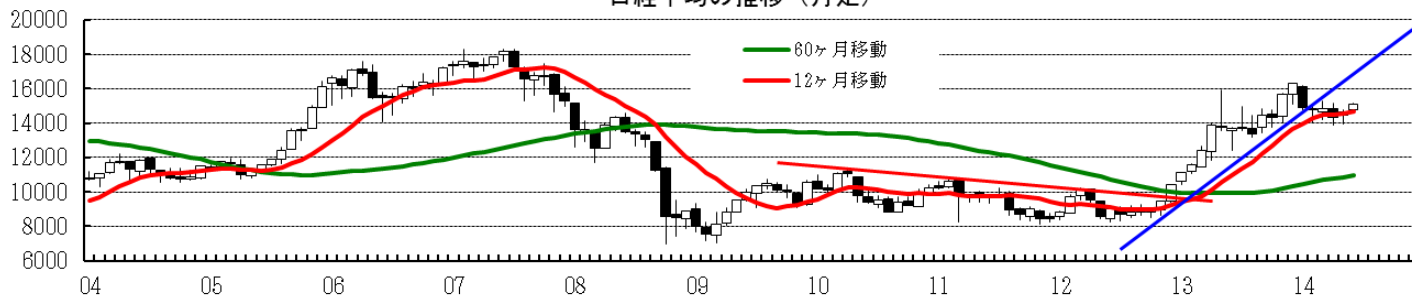
日経平均の推移



NYダウの推移



日経平均の推移(月足)



NYダウの推移(月足)

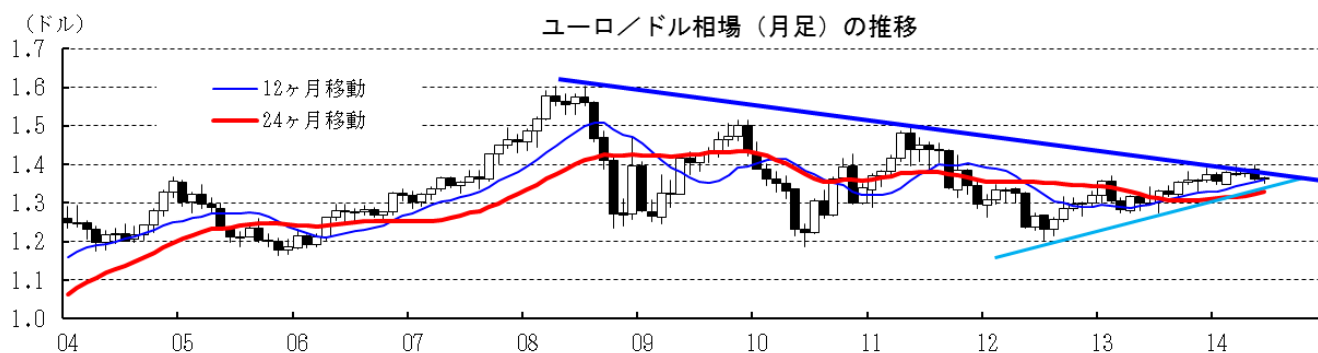
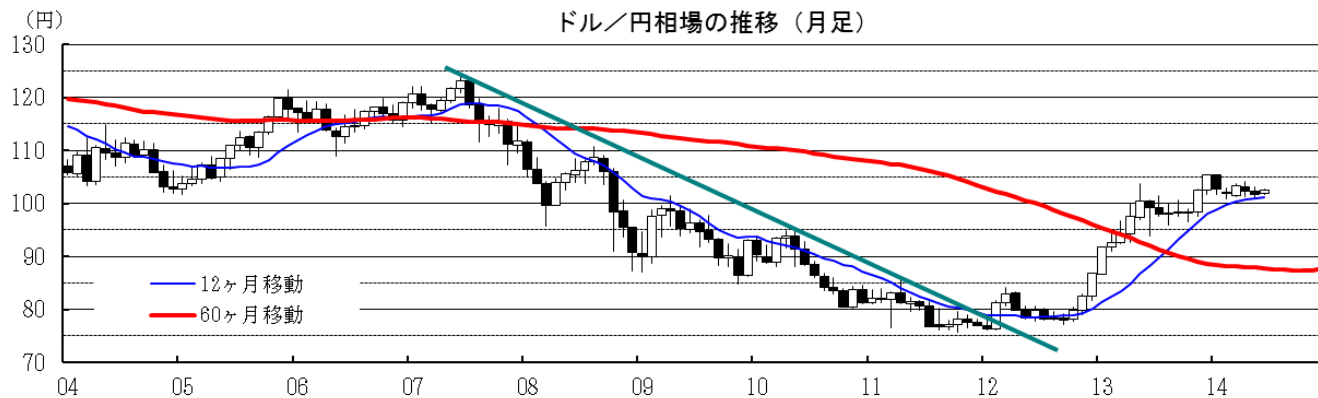
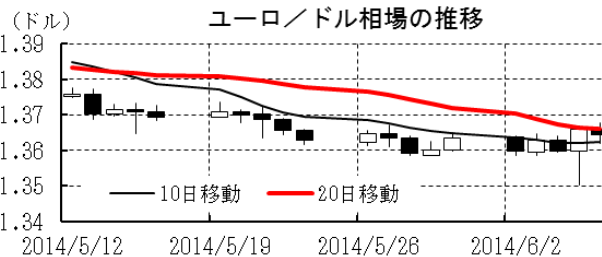
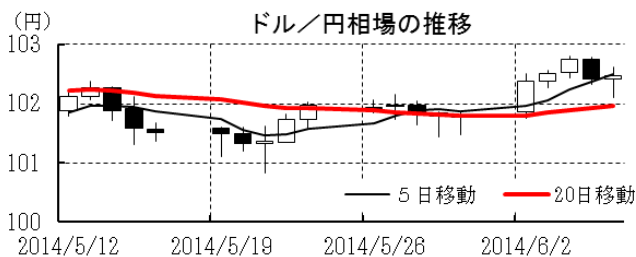


本資料は情報提供を目的として作成されたものであり、投資勧誘を目的としたものではありません。作成時点で、第一生命経済研究所経済調査部が信ずるに足ると判断した情報に基づき作成していますが、その正確性、完全性に対する責任は負いません。見直しは予告なく変更されることがあります。また、記載された内容は、第一生命ないしはその関連会社の投資方針と常に整合的であるとは限りません。

[為替]

	直近値	直近までの変化率			過去の動き							
		1年前～	1月前～	前週末～	月間					週間		
					6カ月前	5カ月前	4カ月前	3カ月前	2カ月前	1カ月前	3週間	2週間
日本円	102.48	▲5.7	▲0.8	▲0.7	▲2.8	+2.4	+0.9	▲1.4	+1.0	+0.4	▲0.5	+0.2
ユーロ	1.3644	+3.0	▲2.0	+0.1	+1.1	▲1.4	+1.8	▲0.2	+0.7	▲1.7	▲0.5	+0.0
イギリスポンド	1.6802	+7.7	▲1.0	+0.3	+1.1	▲0.4	+1.6	▲0.5	+1.3	▲0.7	+0.1	▲0.5
スイスフラン	0.8936	+3.8	▲2.2	+0.2	+1.6	▲1.2	+2.5	▲0.5	+0.5	▲1.7	▲0.4	+0.1
ポーランドズロチ	3.0024	+7.5	+0.4	+1.2	+2.3	▲3.3	+3.5	▲0.4	▲0.2	▲0.3	+0.5	+0.2
ロシアルーブル	34.411	▲7.1	+2.9	+1.5	+0.8	▲6.4	▲3.3	+2.9	▲1.6	+2.0	+1.7	▲2.2
カナダドル	1.0932	▲6.5	▲0.3	▲0.8	▲0.1	▲5.0	+0.8	+0.1	+0.8	+1.1	+0.0	+0.1
メキシコペソ	12.929	▲1.0	+0.7	▲0.5	+0.5	▲2.5	+0.9	+1.4	▲0.2	+1.7	+0.4	▲0.0
ブラジルリアル	2.248	▲5.6	▲0.8	▲0.3	▲1.2	▲2.0	+3.0	+2.8	+1.8	▲0.4	▲0.4	▲0.8
アルゼンチンペソ	8.143	▲53.6	▲1.8	▲0.8	▲6.2	▲22.8	+1.7	▲1.7	▲0.0	▲1.0	▲0.0	▲0.2
NZドル	0.850	+5.9	▲2.8	▲0.0	+1.0	▲0.5	+2.8	+3.3	▲0.6	▲1.4	▲0.9	▲0.6
オーストラリアドル	0.9334	▲2.7	▲0.2	+0.3	▲2.1	▲1.4	+1.5	+3.8	+0.3	+0.2	▲1.4	+0.9
韓国ウォン	1019.88	+8.9	+0.6	+0.2	+0.5	▲2.6	+1.3	+0.2	+2.9	+1.1	▲0.1	+0.3
台湾ドル	30.028	▲1.0	+0.2	+0.1	▲0.7	▲1.7	▲0.0	▲0.4	+1.0	+0.5	+0.2	+0.2
シンガポールドル	1.2518	▲0.6	▲0.4	+0.2	▲0.6	▲1.0	+0.6	+0.8	+0.3	▲0.0	▲0.2	▲0.1
タイバーツ	32.48	▲6.2	▲0.4	+1.0	▲2.0	▲0.9	+1.3	+0.5	+0.1	▲1.3	▲0.1	▲0.8
インドネシアルピア	11834	▲20.8	▲2.8	▲1.4	▲3.5	▲0.3	+4.9	+1.9	▲1.4	▲1.0	▲1.7	▲0.5
インドルピー	58.98	▲3.8	+1.7	+0.5	+1.0	▲0.9	+1.1	+3.1	▲0.8	+1.7	+0.2	▲1.5
中国人民幣元	6.251	▲1.9	▲0.39	▲0.04	+0.60	▲0.08	▲1.43	▲1.16	▲0.67	+0.19	▲0.03	▲0.19

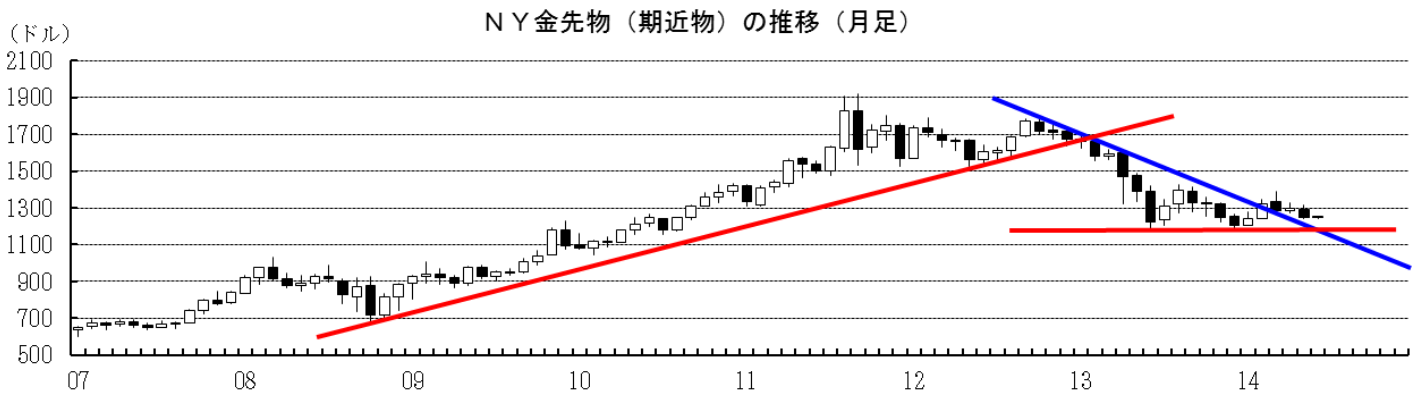
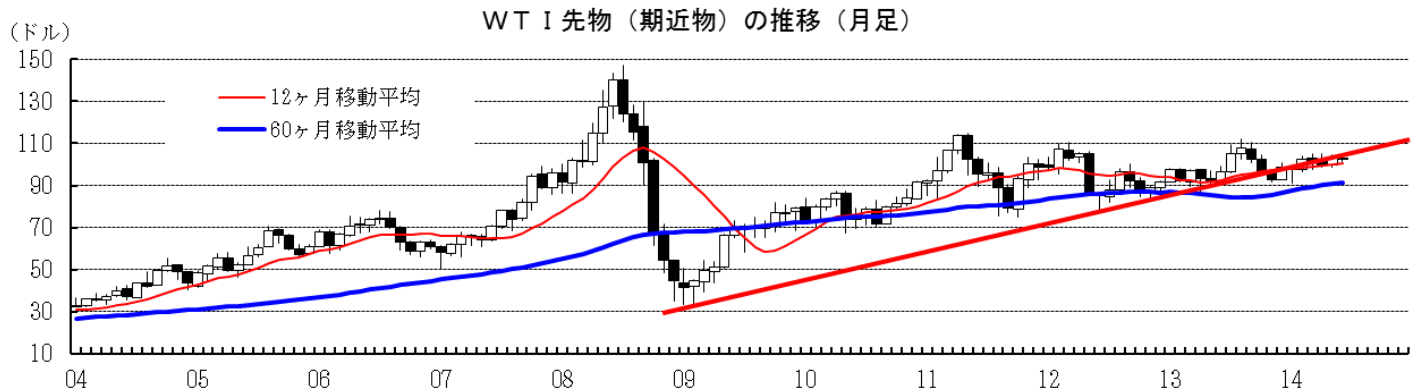
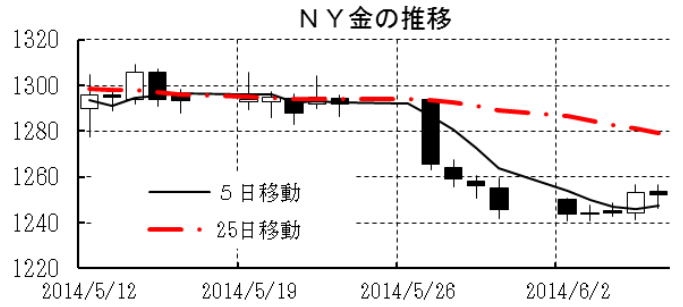
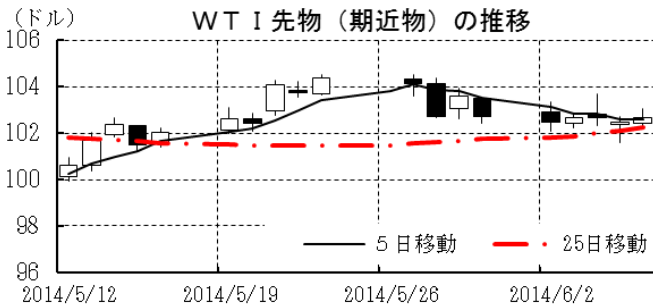
(注) 為替レートは全て対ドルレート。ただし、ユーロ、ポンド、豪ドル、NZドルは当該通貨から見たドル建て。
「変化率」は、直近値までの変化率。すべてプラスは当該通貨の増価を示す。
「過去の動き」は当該期間の変化率(例：4週間=4週間前の週間変化率、6カ月前=6カ月前の月間変化率)を示す。
直近値以外の単位は%。
網掛け太字は当該期間で最も上昇率の大きい(下落率の低い)通貨、太斜字は最も下落率の大きい(上昇率の低い)通貨を示す。



本資料は情報提供を目的として作成されたものであり、投資勧誘を目的としたものではありません。作成時点で、第一生命経済研究所経済調査部が信ずるに足ると判断した情報に基づき作成していますが、その正確性、完全性に対する責任は負いません。見直しは予告なく変更されることがあります。また、記載された内容は、第一生命ないしはその関連会社の投資方針と常に整合的であるとは限りません。

[商品]	直近値	直近までの変化率			過去の動き							
		1年前～	1月前～	前週末～	月間					週間		
					6カ月前	5カ月前	4カ月前	3カ月前	2カ月前	1カ月前	3週前	2週前
WTI	102.66	+8.3	+3.2	▲0.0	+6.1	▲0.9	+5.2	▲1.0	▲1.8	+3.0	+2.3	▲1.6
北海ブレント	108.61	+4.8	+1.4	▲0.7	+1.0	▲4.0	+2.5	▲1.2	+0.3	+1.2	+0.7	▲1.0
ドバイ	105.31	+5.7	+1.1	▲1.0	▲0.9	▲3.3	+0.9	▲0.6	+0.2	+1.5	+1.1	▲0.4
OPECバスケット	104.73	+3.8	+1.0	▲1.1	+0.8	▲3.3	+1.4	▲1.7	▲0.1	+1.9	+0.9	▲0.9
金 (NY)	1252.1	▲11.6	▲4.3	+0.5	▲3.9	+3.1	+6.6	▲2.9	+1.0	▲3.9	▲0.1	▲3.6
銅 (LDN)	6,688	▲8.8	▲0.5	▲2.3	+4.4	▲4.0	▲0.8	▲5.2	▲0.0	+3.1	+0.9	▲1.1
アルミ (LDN)	1,879	▲4.3	+5.3	+2.2	+2.6	▲5.2	+2.8	+1.8	+0.8	+2.1	+2.5	+1.3
鉛 (LDN)	2,109	▲4.2	▲0.0	+0.7	+6.7	▲4.7	+1.0	▲3.1	+1.8	▲0.5	+0.8	▲2.6
ニッケル (LDN)	18,875	+25.2	+1.8	▲1.9	+2.8	+0.6	+5.3	+8.0	+15.3	+5.0	+3.0	▲1.8
スズ (LDN)	23,195	+11.2	+0.1	▲0.1	▲2.0	▲1.5	+6.9	▲3.1	+0.7	+1.2	+0.6	▲0.3
銀 (NY、現物)	19.03	▲16.0	▲2.8	+1.1	▲2.6	▲1.5	+10.7	▲6.8	▲2.9	▲2.0	+0.5	▲3.3
プラチナ (NY、現物)	1,452	▲5.0	▲0.2	▲0.0	+0.5	+0.7	+4.9	▲2.0	+0.5	+1.9	+0.5	▲1.4
小麦 (シカゴ)	618.25	▲11.4	▲15.5	▲1.4	▲7.6	▲8.2	+7.8	+16.4	+2.3	▲12.0	▲3.2	▲3.9
大豆 (シカゴ)	487.60	+7.4	+0.2	▲2.5	▲4.1	▲2.7	+9.8	+2.4	+5.1	▲0.7	+4.7	▲0.5
コーン (シカゴ)	459.00	▲30.8	▲10.5	▲1.4	+1.6	+2.8	+5.4	+9.7	+2.4	▲9.4	▲1.1	▲2.6
CRB	305.25	+6.4	▲0.7	▲0.1	+1.9	+1.1	+6.7	+0.7	+1.6	▲1.3	+0.8	▲0.9
JOC	128.60	+2.7	▲0.9	▲0.6	+3.7	▲0.7	+1.2	▲2.3	+3.6	▲0.3	▲0.0	▲0.1

(注) 「変化率」は、直近値までの変化率。プラスは商品価格の上昇を示す。
「過去の動き」は当該期間の変化率(例：4週前=4週間前の週間変化率、6カ月前=6カ月前の月間変化率)を示す。
直近値以外の単位は%。
網掛け太字は当該期間で最も上昇率の大きい(下落率の低い)商品、太斜字は最も下落率の大きい(上昇率の低い)商品を示す。



本資料は情報提供を目的として作成されたものであり、投資勧誘を目的としたものではありません。作成時点で、第一生命経済研究所経済調査部が信ずるに足ると判断した情報に基づき作成していますが、その正確性、完全性に対する責任は負いません。見直しは予告なく変更されることがあります。また、記載された内容は、第一生命ないしはその関連会社の投資方針と常に整合的であるとは限りません。