

Market Watching

市場レポート

テーマ: Weekly Market Report (2014年5月12日～)
～米経済は順調に回復しているか～

発表日: 2014年5月12日 (水)

第一生命経済研究所 経済調査部
担当 鷹峰 義清 (03-5221-4521)

今週のスケジュール

今週の経済指標・イベント・注目材料

発表日	国	指標・イベント	注目度	コンセンサス	レンジ	前回	備考
5月12日(月)	日本	国際収支(3月)・経常収支	★	+3,477	+107～+12,500	+8,127	億円・未季調
		景気ウォッチャー(4月)・現状判断DI	★			57.9	
	欧州	—					
	米国	財政収支(4月)		+105	+95～+127	▲369	億ドル
		フィラデルフィア連銀総裁講演					
5月13日(火)	日本	30年債入札	★				
	欧州	独ZEW景況指数(5月)・期待指数	★★	+40.0	+37.1～+47.0	+43.2	
	米国	小売売上高(4月)	★★★	+0.3%	▲0.5～+0.9%	+1.2%	前月比
		同除自動車	★	+0.5%	+0.2～+0.7%	+0.7%	前月比
		企業在庫(3月)		+0.4%	+0.3～+0.8%	+0.4%	前月比
		輸入物価(4月)		+0.4%	▲0.4～+0.5%	+0.6%	前月比
		アトランタ連銀総裁講演					
		リッチモンド連銀総裁講演					
	他	中国鉱工業生産(4月)	★★	+8.9%	+8.0～+10.6%	+8.8%	前年同月比
		中国小売売上高(4月)		+12.2%	+11.5～+12.8%	+12.2%	前年同月比
5月14日(水)	日本	企業物価指数(4月)・国内	★★	+2.8%	+2.7～+3.0%	+2.9%	前月比
	欧州	欧鉱工業生産(3月)		▲0.3%	▲0.6～▲0.3%	+0.2%	前月比
		BOE物価レポート					
	米国	生産者物価(4月)・最終財		+0.2%	▲0.2～+0.3%	+0.5%	前月比
		同コア		+0.2%	0.0～+0.2%	+0.6%	前月比
5月15日(木)	日本	実質GDP(1-3月期):一次速報	★★★	+4.2%	+2.4～+6.0%	+0.7%	前期比年率
		第3次産業活動指数(3月)		+2.4%	+1.0～+3.0%	▲1.0%	前月比
		消費動向調査(4月)	★			37.5	
		5年債入札	★				
		黒田日銀総裁講演	★★★				
	欧州	欧実質GDP(1-3月):速報値	★★	+0.4%	+0.2～+0.5%	+0.2%	前期比
		独実質GDP(1-3月):速報値	★	+0.7%	+0.4～+1.1%	+0.4%	前期比
		欧消費者物価(4月):確定値		+0.7%	+0.7%	+0.7%	前年比
		ECB月報					
	米国	鉱工業生産(4月)	★★	+0.1%	▲0.5～+1.1%	+0.7%	前月比
		設備稼働率		79.1%	78.6～79.3%	79.2%	
		消費者物価(4月)		+0.3%	+0.1～+0.3%	+0.2%	前月比
		同コア	★	+0.1%	+0.1～+0.3%	+0.2%	前月比
	NY連銀製造業景気指数(5月)	★	+7.0	+3.0～+10.0	+1.0		
	対米証券投資(3月)				857	億ドル	
	フィラデルフィア連銀景況指数(5月)	★	+13.5	+8.0～+20.0	+16.6		
	イエレンFRB議長講演	★★★					
	NY連銀総裁講演						
5月16日(金)	日本	—					
	欧州	—					
	米国	住宅着工(4月)	★	98.0	90.0～100.0	94.6	万戸
	ミシガン大学消費者センチメント(5月速報)	★★	84.5	83.7～87.2	84.1		
	セントルイス連銀総裁講演						
5月17日(土)		—					
5月18日(日)		—					

(注) 市場コンセンサス、予測レンジは各種ベンダー調査に基づく
注目度は筆者

【先週の動き】

先週は、まちまち。経済指標面では大きな材料となるものがなかったなか、市場はウクライナ情勢を睨み

本資料は情報提供を目的として作成されたものであり、投資勧誘を目的としたものではありません。作成時点で、第一生命経済研究所経済調査部が信ずるに足ると判断した情報に基づき作成していますが、その正確性、完全性に対する責任は負いません。見直しは予告なく変更されることがあります。また、記載された内容は、第一生命ないしはその関連会社の投資方針と常に整合的であるとは限りません。

ながら方向感に欠ける展開となった。日本では、昨年度の業績発表が本格化する中で、今期業績予想が総じて慎重だったことに加えて、為替相場がやや円高気味に推移したこともあって、株価は連休明けに大きく下落した後も、戻りの鈍い展開となった。

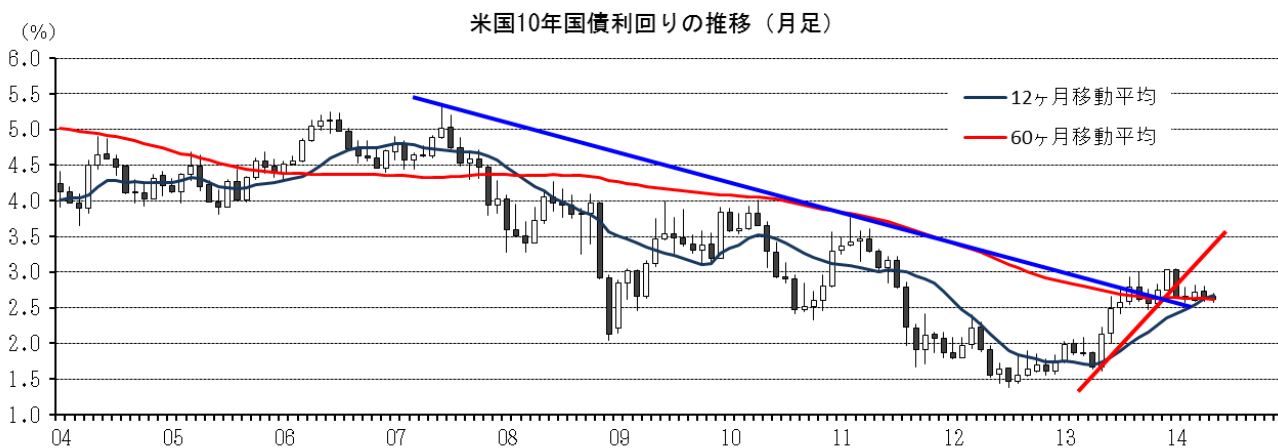
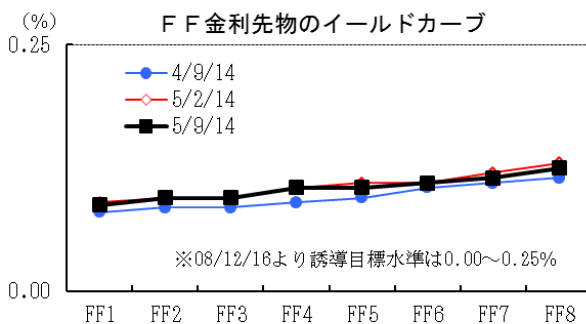
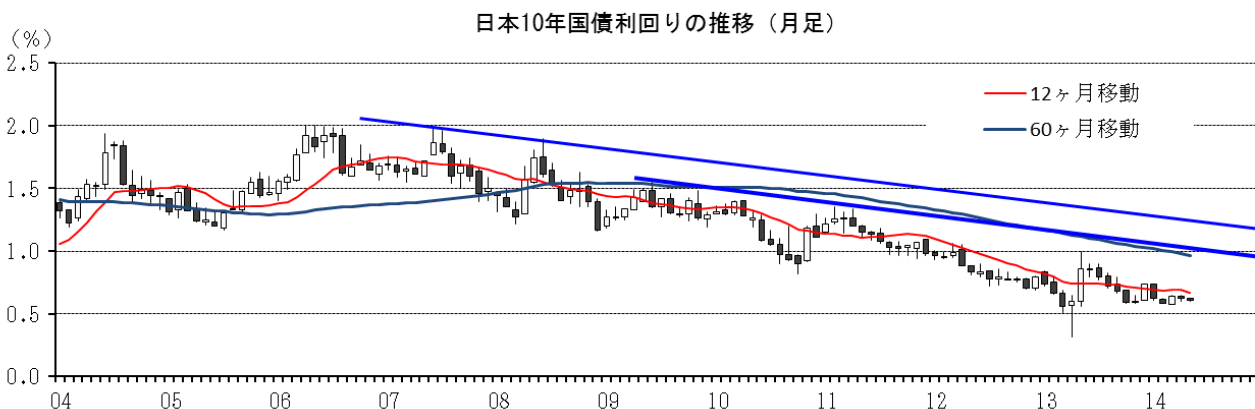
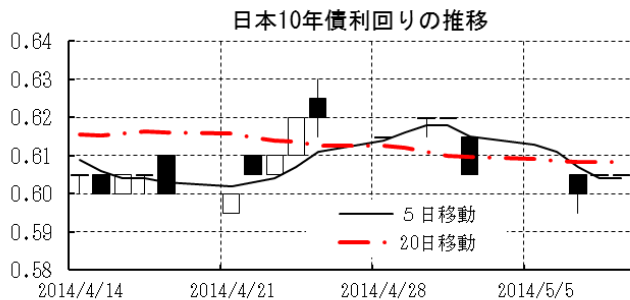
【今週の動き】

今週は、米国で主要月次指標の発表が相次ぐほか、日欧で1～3月期のGDP統計が発表される。日本のGDPは高めの数字が予想されるものの、消費増税前の駆け込み需要による押し上げが主因で、相場の材料にはならない。ウクライナ情勢の先行きが見えないほか、中国・ベトナム情勢にもやや緊張が見られるなど、国際情勢に対する警戒感が引き続き市場のリスク回避に繋がる一方、天候回復後の米経済の好調さが持続的なものかどうかで、全体の方向感が決まろう。

[債券市場]		直近値	直近までの変化率			過去の動き							
			1年前～	1月前～	前週末～	月間					週間		
						6カ月前	5カ月前	4カ月前	3カ月前	2カ月前	1カ月前	3週間前	2週間前
2年	日本	0.085	▲3	+0	▲0	▲1	+1	▲1	▲1	+2	+0	+0	+0
	米国	0.383	+16	+2	▲4	▲2	+10	▲5	▲1	+10	▲1	+3	▲1
	イギリス	0.757	+47	+10	+6	+4	+11	▲7	+0	+22	▲2	▲2	+1
	ドイツ	0.135	+13	▲5	+1	+0	+10	▲15	+6	+3	▲2	▲0	▲4
	スペイン	0.721	▲91	+12	▲2	▲13	+11	▲55	▲18	▲7	+3	+4	+1
	ポルトガル	1.122	▲131	▲4	+1	▲42	▲8	▲83	▲72	▲40	▲24	+5	▲5
	イタリア	0.777	▲48	+3	▲2	▲26	+7	▲33	▲15	+5	▲3	+3	▲2
	アイルランド	0.441	▲35	▲4	+1	▲22	▲3	▲12	▲23	▲2	▲14	+1	▲2
	ポーランド	2.871	+34	▲9	▲3	+0	+19	+20	▲16	▲8	▲10	▲7	▲3
	カナダ	1.059	+9	▲1	▲1	▲2	+4	▲19	+5	+7	▲1	▲2	+1
	オーストラリア	2.701	+20	▲11	▲4	+3	▲6	+2	+0	+17	▲8	▲7	+1
	韓国	2.755	+18	▲0	▲2	+10	▲7	+2	▲5	+4	▲0	+1	▲2
タイ	2.070	▲62	▲6	▲1	▲9	▲9	▲9	▲9	▲9	▲9	▲5	+0	
10年	日本	0.605	+2	▲1	+0	+1	+14	▲12	▲4	+6	▲2	+2	▲2
	米国	2.623	+81	▲7	+4	+19	+28	▲38	+0	+7	▲7	▲6	▲8
	イギリス	2.685	+90	▲0	+4	+15	+25	▲32	+1	+2	▲7	▲3	+0
	ドイツ	1.455	+19	▲12	+1	+2	+24	▲27	▲3	▲6	▲10	▲3	▲3
	ギリシャ	6.108	▲352	+22	▲2	+69	▲36	+19	▲166	▲38	▲41	+27	▲20
	スペイン	2.916	▲127	▲29	▲6	+9	+3	▲49	▲15	▲28	▲22	▲2	▲9
	ポルトガル	3.539	▲190	▲36	▲9	▲35	+27	▲113	▲15	▲78	▲43	▲6	▲6
	イタリア	2.952	▲93	▲25	▲9	▲7	+7	▲36	▲29	▲19	▲23	▲2	▲6
	アイルランド	2.657	▲77	▲29	▲12	+2	▲1	▲20	▲21	▲9	▲20	+1	▲7
	ポーランド	3.883	+82	▲19	▲13	+33	▲17	+39	▲35	▲16	▲21	+0	▲11
	カナダ	2.362	+56	▲10	+1	+13	+20	▲42	+9	+3	▲5	▲4	▲6
	オーストラリア	3.820	+67	▲25	▲9	+20	+2	▲24	+2	+6	▲13	▲5	▲3
韓国	3.422	+58	▲10	▲8	+31	▲9	+3	▲12	+2	+0	+1	▲2	
タイ	3.478	+14	▲15	▲13	+20	▲21	+10	▲33	+4	▲16	▲5	+13	
長短スプレッド	日本	+52.0	+4	▲1	+0	+2	+13	▲10	▲3	+5	▲2	+2	▲2
	米国	+224.0	+65	▲9	+8	+21	+19	▲33	+1	▲3	▲6	▲9	▲7
	イギリス	+192.8	+43	▲11	▲2	+12	+15	▲25	+1	▲20	▲5	▲1	▲1
	ドイツ	+132.0	+6	▲7	▲0	+2	+14	▲13	▲9	▲9	▲8	▲3	+1
	スペイン	+219.5	▲36	▲42	▲4	+21	▲8	+6	+3	▲21	▲24	▲6	▲9
	ポルトガル	+241.7	▲60	▲32	▲10	+6	+34	▲30	+57	▲37	▲19	▲11	▲0
	イタリア	+217.5	▲45	▲28	▲7	+18	▲1	▲3	▲14	▲24	▲20	▲5	▲4
	ポーランド	+101.2	+48	▲10	▲10	+33	▲36	+19	▲18	▲8	▲10	+7	▲8
	カナダ	+130.3	+48	▲9	+2	+15	+16	▲23	+3	▲3	▲5	▲2	▲7
	オーストラリア	+111.9	+47	▲14	▲5	+17	+8	▲26	+2	▲10	▲6	+2	▲5
	韓国	+66.7	+41	▲10	▲6	+21	▲1	+2	▲6	▲1	+1	+0	▲1
	タイ	+140.8	+76	▲9	▲12	+29	▲12	+18	▲24	+13	▲7	+0	+12

(注) 「変化幅」は、直近値までの変化幅。プラスは金利の上昇を示す。
「過去の動き」は当該期間の変化幅(例: 4週間前=4週間前の週間変化幅、6カ月前=6カ月前の月間変化幅)を示す。
直近値の単位は%、ただし長短スプレッドはbp。直近値以外の単位はbp。
網掛け太字は当該期間で最も低下幅の大きい(上昇幅の低い)金利、太斜字は最も上昇幅の大きい(低下幅の低い)金利を示す。

本資料は情報提供を目的として作成されたものであり、投資勧誘を目的としたものではありません。作成時点で、第一生命経済研究所経済調査部が信ずるに足ると判断した情報に基づき作成していますが、その正確性、完全性に対する責任は負いません。見直しは予告なく変更されることがあります。また、記載された内容は、第一生命ないしはその関連会社の投資方針と常に整合的であるとは限りません。



本資料は情報提供を目的として作成されたものであり、投資勧誘を目的としたものではありません。作成時点で、第一生命経済研究所経済調査部が信ずるに足ると判断した情報に基づき作成していますが、その正確性、完全性に対する責任は負いません。見直しは予告なく変更されることがあります。また、記載された内容は、第一生命ないしはその関連会社の投資方針と常に整合的であるとは限りません。

[株式市場]

		直近値	直近までの変化率			過去の動き							
						月間				週間			
			1年前～	1月前～	前週末～	6カ月前	5カ月前	4カ月前	3カ月前	2カ月前	1カ月前	3週間前	2週間前
日本	日経平均	14199.59	+0.1	▲0.7	▲1.8	+9.3	+4.0	▲8.5	▲0.5	▲0.1	▲3.5	▲0.6	+0.2
	TOPIX	1165.51	▲1.4	+1.3	▲1.4	+5.4	+3.5	▲6.3	▲0.7	▲0.7	▲3.4	▲0.3	+1.1
	日経店頭	1967.60	▲5.8	▲0.1	▲0.9	+2.2	+4.0	+2.4	▲1.4	▲3.3	▲2.5	▲0.6	+0.6
米国	NYダウ	16583.34	+9.9	+0.9	+0.4	+3.5	+3.0	▲5.3	+4.0	+0.8	+0.7	▲0.3	+0.9
	S P 500	1878.48	+15.5	+0.3	▲0.1	+2.8	+2.4	▲3.6	+4.3	+0.7	+0.6	▲0.1	+1.0
	ナスダック	4071.87	+19.4	▲2.7	▲1.3	+3.6	+2.9	▲1.7	+5.0	▲2.5	▲2.0	▲0.5	+1.2
	フィテック半導体	575.97	+24.7	▲2.0	+0.1	+0.6	+4.9	▲1.1	+6.5	+4.1	▲1.8	▲1.1	+0.6
イギリス	FT100	6814.57	+3.4	+2.7	▲0.1	▲1.2	+1.5	▲3.5	+4.6	▲3.1	+2.8	+0.9	+2.0
ドイツ	DAX	9581.45	+16.0	+0.8	+0.3	+4.1	+1.6	▲2.6	+4.1	▲1.4	+0.5	▲0.1	+1.6
欧州	ダウ欧州50	2989.60	+7.4	+2.0	+0.4	+0.8	+0.6	▲2.3	+4.0	▲1.7	+2.1	+0.4	+1.6
ポーランド	ワルシャワWIG	50451.79	+12.3	▲3.8	▲2.6	+2.0	▲6.3	▲0.9	+5.9	▲2.7	▲0.9	▲0.0	+0.6
ロシア	RT	1232.78	▲15.3	+3.6	+7.3	▲5.3	+2.6	▲9.8	▲2.6	▲3.2	▲5.7	▲6.7	+2.6
メキシコ	ボルサ	41641.11	▲0.1	+1.7	+1.6	+3.6	+0.5	▲4.3	▲5.1	+4.3	+0.6	▲1.7	+1.9
ブラジル	ボベスパ	53100.34	▲4.2	+3.7	+0.2	▲3.3	▲1.9	▲7.5	▲1.1	+7.1	+2.4	▲1.4	+3.1
アルゼンチン	メルバル	6846.69	+77.2	+5.7	+1.0	+10.7	▲5.7	+11.6	▲3.9	+10.2	+6.4	+1.7	+3.4
オーストラリア	AS200	5460.84	+5.0	▲0.1	+0.1	▲1.9	+0.6	▲3.0	+4.1	▲0.2	+1.7	+1.4	▲1.3
香港	ハンセン	21862.99	▲5.8	▲4.3	▲1.8	+2.9	▲2.4	▲5.5	+3.6	▲3.0	▲0.1	▲2.4	+0.2
韓国	総合	1956.55	▲1.2	▲2.1	▲0.1	+0.7	▲1.6	▲3.5	+2.0	+0.3	▲1.2	▲1.6	▲0.6
台湾	加権	8889.69	+7.3	▲0.5	+0.3	▲0.5	+2.4	▲1.7	+2.1	+2.4	▲0.7	▲2.1	+1.1
タイ	SET	1377.37	▲15.0	▲0.3	▲3.1	▲5.0	▲5.3	▲1.9	+4.0	+3.8	+2.8	▲0.1	+0.9
インド	ムンバイSENSEX30	22994.23	+15.3	+1.3	+2.6	▲1.8	+1.8	▲3.1	+3.0	+5.8	+0.3	+0.3	▲1.3
中国	上海総合	2011.14	▲9.9	▲4.5	▲0.8	+3.7	▲4.7	▲3.9	+1.1	▲1.1	▲0.3	▲2.9	▲0.5
UAE	ドバイ金融市場	5138.86	+136.0	+7.4	+1.2	+0.8	+14.4	+11.9	+11.9	+5.5	+13.7	+6.9	▲0.2

(注) 「変化率」は、直近値までの変化率。プラスは株価の上昇を示す。

「過去の動き」は当該期間の変化率(例：4週間前=4週間前の週間変化率、6カ月前=6カ月前の月間変化率)を示す。

直近値以外の単位は%。

網掛け太字は当該期間で最も上昇率の大きい(下落率の低い)株価、太斜字は最も下落率の大きい(上昇率の低い)株価を示す。

日経平均の推移



NYダウの推移



日経平均の推移(月足)



NYダウの推移(月足)



本資料は情報提供を目的として作成されたものであり、投資勧誘を目的としたものではありません。作成時点で、第一生命経済研究所経済調査部が信ずるに足ると判断した情報に基づき作成していますが、その正確性、完全性に対する責任は負いません。見直しは予告なく変更されることがあります。また、記載された内容は、第一生命ないしはその関連会社の投資方針と常に整合的であるとは限りません。

[為替]

	直近値	直近までの変化率			過去の動き							
		1年前～	1月前～	前週末～	月間					週間		
					6カ月前	5カ月前	4カ月前	3カ月前	2カ月前	1カ月前	3週間前	2週間前
日本円	101.87	▲1.3	+0.1	+0.3	▲4.1	▲2.8	+2.4	+0.9	▲1.4	+1.0	+0.3	▲0.0
ユーロ	1.3759	+5.5	▲0.7	▲0.8	+0.1	+1.1	▲1.4	+1.8	▲0.2	+0.7	+0.2	+0.3
イギリスポンド	1.6851	+9.1	+0.3	▲0.1	+2.1	+1.1	▲0.4	+1.6	▲0.5	+1.3	+0.1	+0.4
スイスフラン	0.8866	+6.5	▲0.8	▲1.0	+0.0	+1.6	▲1.2	+2.5	▲0.5	+0.5	+0.2	+0.4
ポーランドズロチ	3.0396	+4.0	▲1.1	▲0.3	▲0.4	+2.3	▲3.3	+3.5	▲0.4	▲0.2	▲0.6	+0.5
ロシアルーブル	35.172	▲12.8	+1.1	+1.8	▲3.4	+0.8	▲6.4	▲3.3	+2.9	▲1.6	▲1.2	+0.5
カナダドル	1.0898	▲2.0	▲0.2	+0.7	▲1.8	▲0.1	▲5.0	+0.8	+0.1	+0.8	▲0.1	+0.6
メキシコペソ	12.948	▲7.9	+0.2	+0.5	▲0.7	+0.5	▲2.5	+0.9	+1.4	▲0.2	▲0.7	+0.9
ブラジルレアル	2.213	▲10.0	▲0.7	+0.4	▲4.3	▲1.2	▲2.0	+3.0	+2.8	+1.8	▲0.2	+0.9
アルゼンチンペソ	8.003	▲53.4	▲0.0	▲0.0	▲3.9	▲6.2	▲22.8	+1.7	▲1.7	▲0.0	+0.0	▲0.0
NZドル	0.862	+2.7	▲1.2	▲0.9	▲1.7	+1.0	▲0.5	+2.8	+3.3	▲0.6	▲0.0	+1.4
オーストラリアドル	0.9361	▲7.3	▲0.3	+0.9	▲3.7	▲2.1	▲1.4	+1.5	+3.8	+0.3	▲0.6	▲0.0
韓国ウォン	1026.05	+6.0	+0.9	+0.4	+0.3	+0.5	▲2.6	+1.3	+0.2	+2.9	▲0.2	+1.1
台湾ドル	30.157	▲2.3	▲0.6	+0.1	▲0.5	▲0.7	▲1.7	▲0.0	▲0.4	+1.0	▲0.5	+0.4
シンガポールドル	1.2488	▲1.2	▲0.2	+0.3	▲1.1	▲0.6	▲1.0	+0.6	+0.8	+0.3	▲0.3	+0.3
タイバーツ	32.63	▲10.7	▲1.3	▲0.7	▲2.8	▲2.0	▲0.9	+1.3	+0.5	+0.1	▲0.2	▲0.5
インドネシアルピア	11539	▲18.6	▲2.2	+0.1	▲4.2	▲3.5	▲0.3	+4.9	+1.9	▲1.4	▲1.2	+0.2
インドルピー	59.84	▲9.6	+0.2	+0.3	▲0.7	+1.0	▲0.9	+1.1	+3.1	▲0.8	▲0.5	+1.0
中国人民幣元	6.228	▲1.5	▲0.44	+0.51	+0.03	+0.60	▲0.08	▲1.43	▲1.16	▲0.67	▲0.48	▲0.09

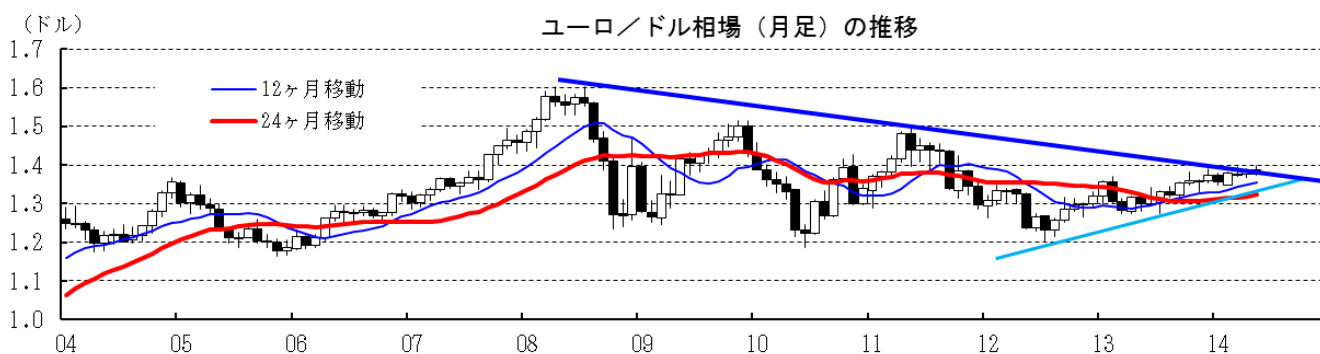
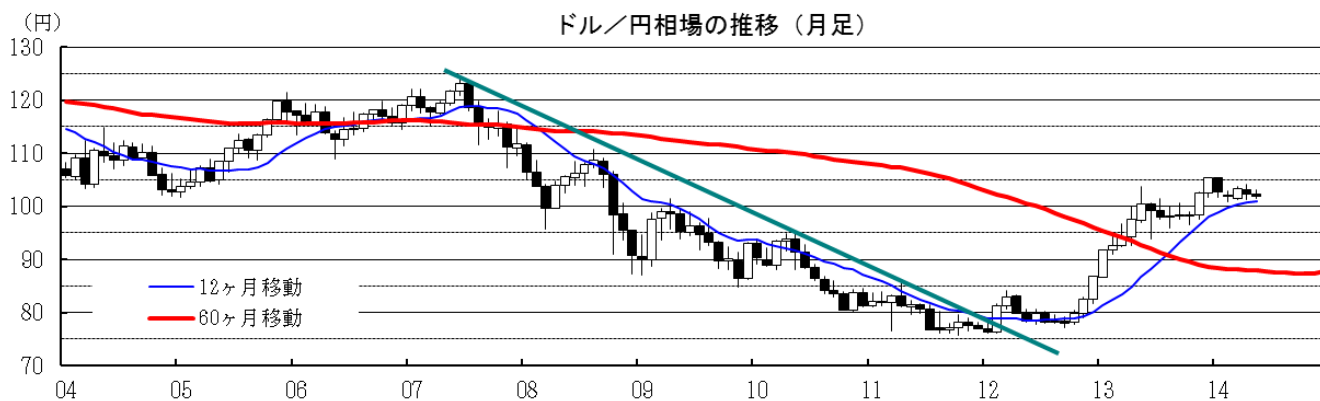
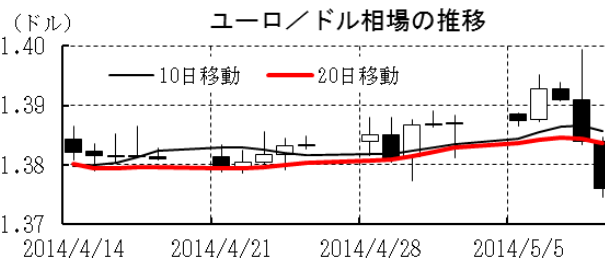
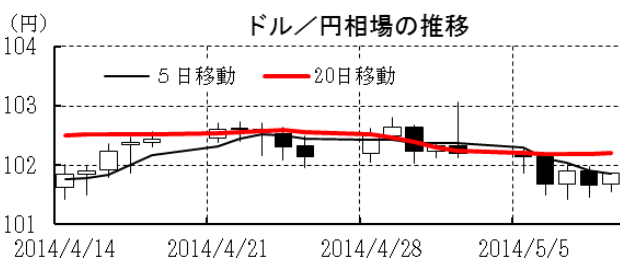
(注) 為替レートは全て対ドルレート。ただし、ユーロ、ポンド、豪ドル、NZドルは当該通貨から見たドル建て。

「変化率」は、直近値までの変化率。すべてプラスは当該通貨の増価を示す。

「過去の動き」は当該期間の変化率(例：4週間＝4週間前の週間変化率、6カ月前＝6カ月前の月間変化率)を示す。

直近値以外の単位は%。

網掛け太字は当該期間で最も上昇率の大きい(下落率の低い)通貨、太斜字は最も下落率の大きい(上昇率の低い)通貨を示す。



本資料は情報提供を目的として作成されたものであり、投資勧誘を目的としたものではありません。作成時点で、第一生命経済研究所経済調査部が信ずるに足ると判断した情報に基づき作成していますが、その正確性、完全性に対する責任は負いません。見直しは予告なく変更されることがあります。また、記載された内容は、第一生命ないしはその関連会社の投資方針と常に整合的であるとは限りません。

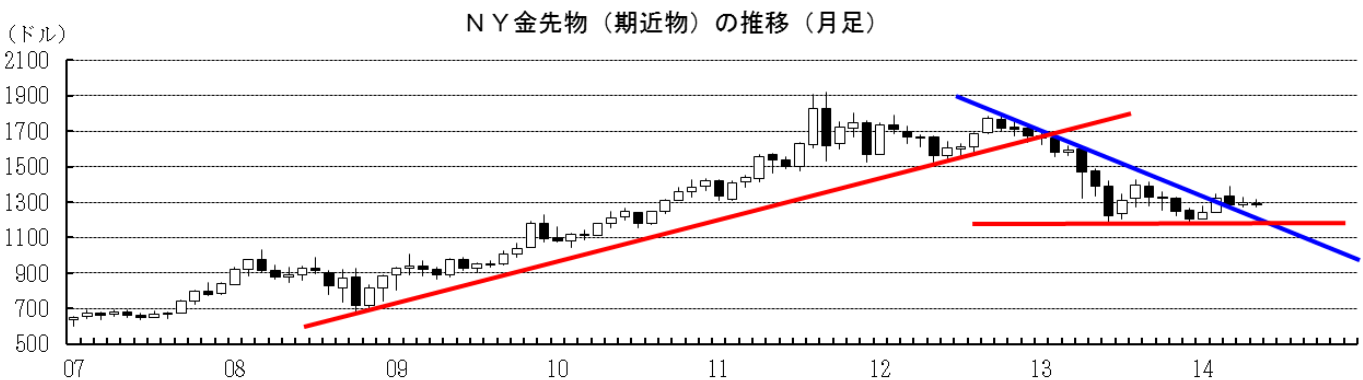
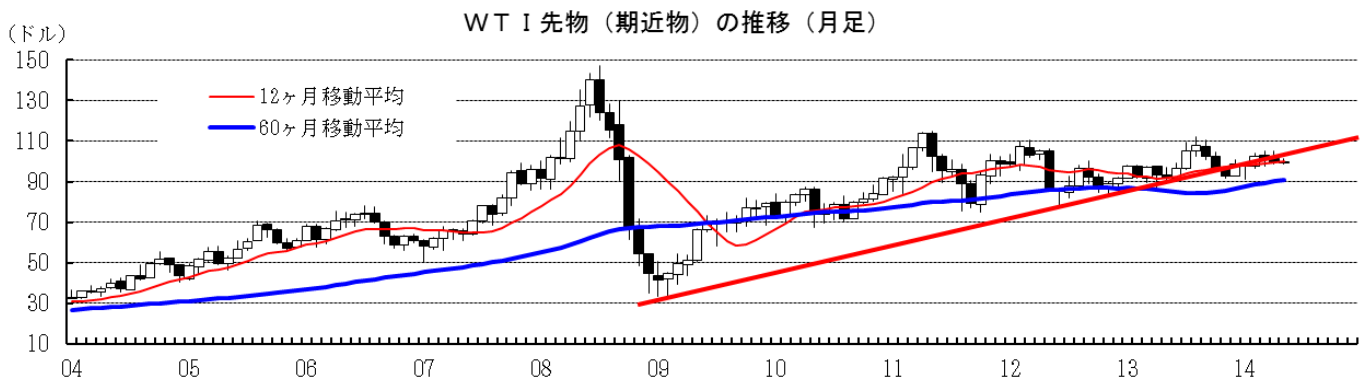
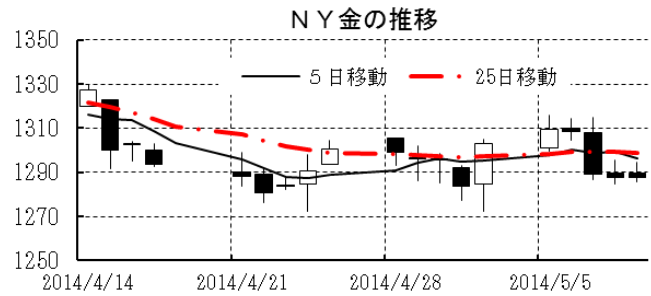
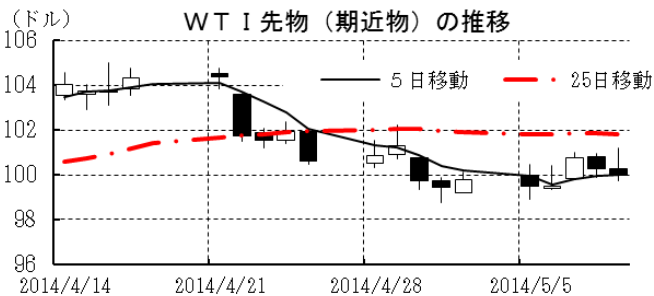
[商品]	直近値	直近までの変化率			過去の動き							
		1年前～	1月前～	前週末～	月間					週間		
					6カ月前	5カ月前	4カ月前	3カ月前	2カ月前	1カ月前	3週間	2週間
WT I	99.99	+3.7	▲3.5	+0.2	▲3.8	+6.1	▲0.9	+5.2	▲1.0	▲1.8	▲3.5	▲0.8
北海ブレント	107.89	+3.3	+0.1	▲0.6	+0.8	+1.0	▲4.0	+2.5	▲1.2	+0.3	+0.0	▲0.9
ドバイ	104.86	+3.5	+0.4	+0.2	+1.8	▲0.9	▲3.3	+0.9	▲0.6	+0.2	+0.5	▲1.7
OPECバスケット	103.94	+2.2	▲0.3	▲0.3	+0.7	+0.8	▲3.3	+1.4	▲1.7	▲0.1	▲0.2	▲1.1
金 (NY)	1287.6	▲12.3	▲1.4	▲1.2	▲5.5	▲3.9	+3.1	+6.6	▲2.9	+1.0	+0.6	+0.2
銅 (LDN)	6,745	▲8.3	+1.9	+0.4	▲2.7	+4.4	▲4.0	▲0.8	▲5.2	▲0.0	+1.7	▲0.7
アルミ (LDN)	1,762	▲6.8	▲5.2	▲1.4	▲5.6	+2.6	▲5.2	+2.8	+1.8	+0.8	▲0.7	▲3.6
鉛 (LDN)	2,085	+3.4	▲0.2	▲0.3	▲4.8	+6.7	▲4.7	+1.0	▲3.1	+1.8	+0.9	▲3.3
ニッケル (LDN)	19,905	+30.2	+19.2	+8.9	▲7.5	+2.8	+0.6	+5.3	+8.0	+15.3	+2.9	▲0.9
スズ (LDN)	23,150	+11.7	▲0.5	+0.2	▲0.3	▲2.0	▲1.5	+6.9	▲3.1	+0.7	+0.9	▲2.2
銀 (NY、現物)	19.16	▲19.3	▲3.6	▲1.7	▲8.8	▲2.6	▲1.5	+10.7	▲6.8	▲2.9	+0.4	▲1.0
プラチナ (NY、現物)	1,430	▲5.1	▲0.9	▲0.6	▲6.0	+0.5	+0.7	+4.9	▲2.0	+0.5	+0.7	+1.1
小麦 (シカゴ)	714.00	▲0.3	+6.7	+0.9	▲1.9	▲7.6	▲8.2	+7.8	+16.4	+2.3	+1.3	+1.1
大豆 (シカゴ)	497.50	+13.0	+3.2	+1.3	+13.1	▲4.1	▲2.7	+9.8	+2.4	+5.1	+0.5	+0.1
コーン (シカゴ)	505.00	▲27.3	+0.5	+2.2	▲3.0	+1.6	+2.8	+5.4	+9.7	+2.4	+2.5	▲2.6
CRB	304.57	+4.5	▲1.6	▲0.8	▲1.0	+1.9	+1.1	+6.7	+0.7	+1.6	▲0.2	▲1.1
JOC	129.64	+2.9	+2.8	+0.5	+1.3	+3.7	▲0.7	+1.2	▲2.3	+3.6	+0.7	▲0.4

(注) 「変化率」は、直近値までの変化率。プラスは商品価格の上昇を示す。

「過去の動き」は当該期間の変化率(例：4週間＝4週間前の週間変化率、6カ月前＝6カ月前の月間変化率)を示す。

直近値以外の単位は%。

網掛け太字は当該期間で最も上昇率の大きい(下落率の低い)商品、太斜字は最も下落率の大きい(上昇率の低い)商品を示す。



本資料は情報提供を目的として作成されたものであり、投資勧誘を目的としたものではありません。作成時点で、第一生命経済研究所経済調査部が信ずるに足ると判断した情報に基づき作成していますが、その正確性、完全性に対する責任は負いません。見直しは予告なく変更されることがあります。また、記載された内容は、第一生命ないしはその関連会社の投資方針と常に整合的であるとは限りません。