

Market Watching

市場レポート

テーマ: Weekly Market Report (2014年4月28日～)
～重要材料目白押し。日銀にも少しは期待したい～

発表日: 2014年4月28日 (月)

第一生命経済研究所 経済調査部
担当 巖峰 義清 (03-5221-4521)

今週のスケジュール

今週の経済指標・イベント・注目材料

発表日	国	指標・イベント	注目度	コンセンサス	レンジ	前回	備考
4月28日(月)	日本	—					
	欧州	—					
	米国	グリーンズパン元FRB議長講演					
4月29日(火)	日本	祝日					
	欧州	英実質GDP(1-3月期)	★	+0.9%	+0.6~+1.0%	+0.7%	前期比
		独消費者物価(4月)・速報値	★	+1.4%	+0.9~+1.5%	+1.0%	前年比
	米国	C B消費者信頼感(4月)	★★★	83.2	81.0~86.0	82.3	
4月30日(水)		S & Pケースシラー住宅価格指数(2月)	★	+12.9%	+12.8~+13.0%	+13.2%	前年比
	日本	鉱工業生産(3月)	★★★	+0.5%	▲1.7~+3.5%	▲2.3%	前月比
		住宅着工(3月)		89.4	83.4~96.0	91.9	万戸
		名目賃金(3月)	★			▲0.1%	前年比
		日銀金融政策決定会合	★★★				
		黒田日銀総裁記者会見	★★★				
		日銀展望レポート	★★★				
	欧州	独失業率(4月)		6.7%	6.6~6.7%	6.7%	季調値
		欧消費者物価(4月)・速報値	★★	+0.8%	+0.7~+0.9%	+0.5%	前年比
	米国	F O M C ・ 政策金利		~0.25%	~0.25%	~0.25%	F F 金利誘導目標
		・ Q E 3	★★★	450	450	550	億ドル
		実質GDP(1-3月期)・速報値	★★★	+1.0%	0.0~+2.4%	+2.6%	前期比年率
		ADP雇用統計(4月)	★★★	+215	+199~+225	+191	千人・前月差
	シカゴ地区PMI(4月)	★	56.5	54.5~57.1	55.9		
	バーナンキ前FRB議長講演	★★					
5月1日(木)	日本	新車販売台数・乗用車(3月)				+12.8%	前年比
	欧州	主要市場休場					
	米国	個人支出(3月)		+0.6%	0.0~+0.7%	+0.3%	前月比
		P C Eデフレーター(3月)・コア		+1.2%	+1.1~+1.3%	+1.1%	前年比
		I S M製造業景況指数(4月)	★★★	54.0	53.2~54.8	53.7	
		自動車販売台数(4月)		1,620	1,240~1,660	1,630	万台・年率
		イエレンFRB議長講演	★★★				
5月2日(金)	他	中国製造業PMI(4月)	★	50.5	50.3~50.6	50.3	
	日本	家計調査(3月)・全世帯	★	+1.8%	+0.5~+6.0%	▲2.5%	前年比
		完全失業率(3月)		3.6%	3.5~3.7%	3.6%	
		有効求人倍率(3月)		1.06倍	1.04倍~1.07倍	1.05倍	
		マネタリーベース(4月)				+54.8%	前年比
	欧州	欧失業率(3月)	★	11.9%	11.8~11.9%	11.9%	
	米国	雇用統計・非農業就業者数(3月)	★★★	+204	+190~+250	+192	千人・前月差
		失業率(3月)	★★★	6.6%	6.6~6.8%	6.7%	
	時間あたり賃金(3月)		+0.2%	+0.2~+0.3%	+0.0%	前月比	
5月3日(土)		—					
5月4日(日)		—					

(注) 市場コンセンサス、予測レンジは各種ベンダー調査に基づく
注目度は筆者

【先週の動き】

先週は、株価は日米などを中心に前週末水準を下回って越週したところが目立った一方、債券相場は長期ゾーン中心に底堅い推移(金利は低下気味)となった。企業業績の発表が続く株式市場では、引き続き個別中心に一喜一憂する展開となったが、ウクライナ情勢が再び緊張したことなどが重石となった。日本では、

本資料は情報提供を目的として作成されたものであり、投資勧誘を目的としたものではありません。作成時点で、第一生命経済研究所経済調査部が信ずるに足ると判断した情報に基づき作成していますが、その正確性、完全性に対する責任は負いません。見直しは予告なく変更されることがあります。また、記載された内容は、第一生命ないしはその関連会社の投資方針と常に整合的であるとは限りません。

オバマ米大統領の来日に合わせてのTPP協議の進展が期待されたが、原則合意に至らず協議延長となったことが失望される場面も見られた。為替相場では、ウクライナ情勢などもあって新興国通貨は全般に軟調に推移した一方、日本円が堅調な推移となった。

【今週の動き】

今週は、内外ともに非常に材料の多い一週間となる。国内での最大の注目材料は、日銀の金融政策決定会合。追加緩和を期待する向きはごく少数にとどまっている一方で、展望レポートの内容次第で今後の金融政策に対する市場の期待値が大きく左右される。米国ではFOMCが開催される他、1～3月期の実質GDP、ISM、雇用統計など重要イベント、指標の発表が目白押し。FOMCでは粛々とテーパリングが行われる予想で、波乱はない見込み。むしろ、4月分経済統計が引き続き順調に回復していることを示すかどうかに注目が集まる。総じて良好な内容になると見込まれ、予想通りの結果であれば米景気の回復期待は一層強まり、世界経済についても楽観的な見方が台頭しよう。なお、引き続き波乱材料はウクライナ情勢で、展開次第で投資家のリスク許容度も左右される状況は続こう。

【債券市場】

	直近値	直近までの変化率			過去の動き								
		1年前～	1月前～	前週末～	月間					週間			
					6カ月前	5カ月前	4カ月前	3カ月前	2カ月前	1カ月前	3週間前	2週間前	
2年	日本	0.090	▲3	+1	+0	▲1	▲1	+1	▲1	▲1	+2	▲0	+0
	米国	0.430	+21	+1	+3	▲1	▲2	+10	▲5	▲1	+10	▲6	+4
	イギリス	0.687	+43	+2	▲2	▲2	+4	+11	▲7	+0	+22	▲3	+9
	ドイツ	0.169	+16	▲0	▲0	▲5	+0	+10	▲15	+6	+3	▲1	+1
	スペイン	0.731	▲121	▲0	+4	+1	▲13	+11	▲55	▲18	▲7	+1	+7
	ポルトガル	1.163	▲174	▲20	+5	▲138	▲42	▲8	▲83	▲72	▲40	▲2	▲10
	イタリア	0.825	▲48	▲7	+3	▲45	▲26	+7	▲33	▲15	+5	+10	▲0
	アイルランド	0.447	▲50	▲15	+1	▲45	▲22	▲3	▲12	▲23	▲2	▲0	▲4
	ポーランド	2.931	+17	▲9	▲7	▲20	+0	+19	+20	▲16	▲8	▲3	+6
	カナダ	1.060	+11	▲1	▲2	▲8	▲2	+4	▲19	+5	+7	▲5	+3
オーストラリア	2.731	+8	▲9	▲7	+22	+3	▲6	+2	+0	+17	▲6	▲0	
韓国	2.791	+19	▲1	+1	+0	+10	▲7	+2	▲5	+4	▲2	+2	
タイ	2.077	▲75	▲11	▲5	▲10	▲10	▲10	▲10	▲10	▲10	▲3	+0	
10年	日本	0.620	+4	+2	+2	▲9	+1	+14	▲12	▲4	+6	▲4	▲1
	米国	2.662	+95	▲9	▲6	▲6	+19	+28	▲38	+0	+7	▲10	+10
	イギリス	2.639	+91	▲7	▲3	▲10	+15	+25	▲32	+1	+2	▲7	+6
	ドイツ	1.484	+25	▲9	▲3	▲11	+2	+24	▲27	▲3	▲6	▲5	+1
	ギリシャ	6.334	▲507	▲41	+27	▲124	+69	▲36	+19	▲166	▲38	+13	▲21
	スペイン	3.064	▲122	▲27	▲2	▲27	+9	+3	▲49	▲15	▲28	+4	▲10
	ポルトガル	3.680	▲214	▲52	▲6	▲46	▲35	+27	▲113	▲15	▲78	+11	▲23
	イタリア	3.105	▲95	▲29	▲2	▲30	▲7	+7	▲36	▲29	▲19	+4	▲9
	アイルランド	2.844	▲80	▲23	+1	▲38	+2	▲1	▲20	▲21	▲9	+2	▲10
	ポーランド	4.122	+71	▲14	+0	▲29	+33	▲17	+39	▲35	▲16	▲9	+8
カナダ	2.407	+67	▲7	▲4	▲12	+13	+20	▲42	+9	+3	▲9	+4	
オーストラリア	3.941	+75	▲18	▲5	+21	+20	+2	▲24	+2	+6	▲14	▲3	
韓国	3.530	+71	▲1	+1	▲6	+31	▲9	+3	▲12	+2	▲3	▲2	
タイ	3.478	+5	▲30	▲5	+1	+20	▲21	+10	▲33	+4	▲10	▲6	
長短スプレッド	日本	+53.0	+7	+0	+2	▲8	+2	+13	▲10	▲3	+5	▲3	▲1
	米国	+232.2	+75	▲9	▲9	▲4	+21	+19	▲33	+1	▲3	▲4	+6
	イギリス	+195.2	+48	▲8	▲1	▲8	+12	+15	▲25	+1	▲20	▲5	▲3
	ドイツ	+131.5	+9	▲9	▲3	▲5	+2	+14	▲13	▲9	▲9	▲4	▲0
	スペイン	+233.3	▲2	▲27	▲6	▲28	+21	▲8	+6	+3	▲21	+3	▲18
	ポルトガル	+251.7	▲40	▲32	▲11	+92	+6	+34	▲30	+57	▲37	+13	▲13
	イタリア	+228.0	▲47	▲21	▲5	+15	+18	▲1	▲3	▲14	▲24	▲6	▲9
	ポーランド	+119.1	+54	▲4	+7	▲9	+33	▲36	+19	▲18	▲8	▲6	+2
	カナダ	+134.7	+55	▲6	▲2	▲4	+15	+16	▲23	+3	▲3	▲5	+1
	オーストラリア	+121.0	+67	▲9	+2	▲1	+17	+8	▲26	+2	▲10	▲7	▲3
韓国	+73.9	+52	▲0	+0	▲6	+21	▲1	+2	▲6	▲1	▲0	▲4	
タイ	+140.1	+80	▲19	+0	+10	+30	▲11	+19	▲23	+14	▲7	▲6	

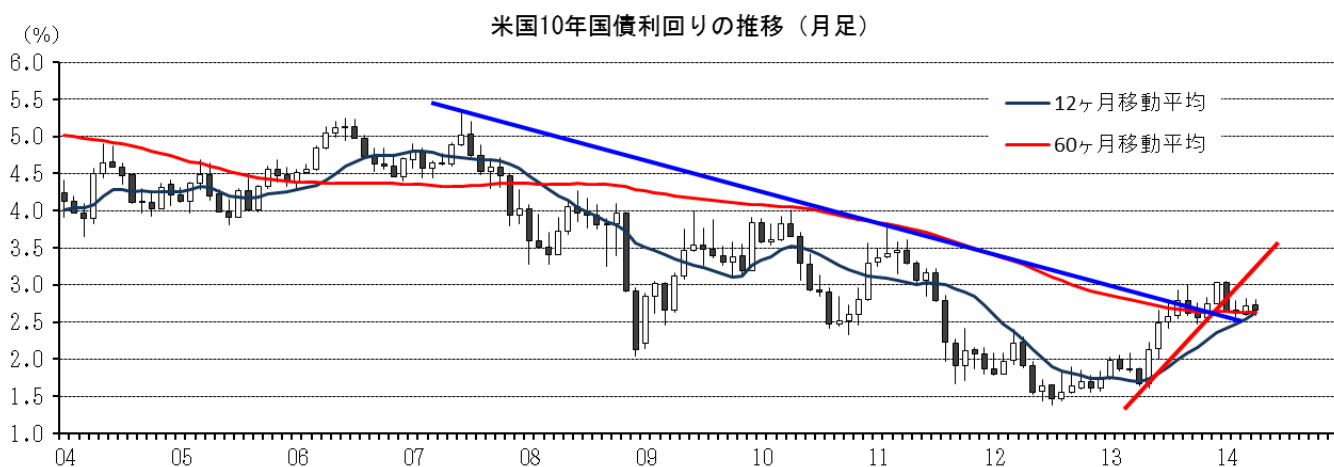
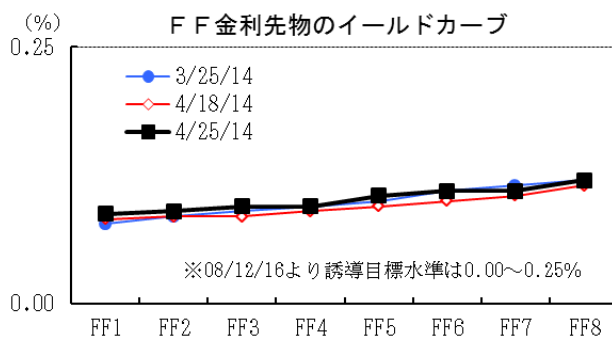
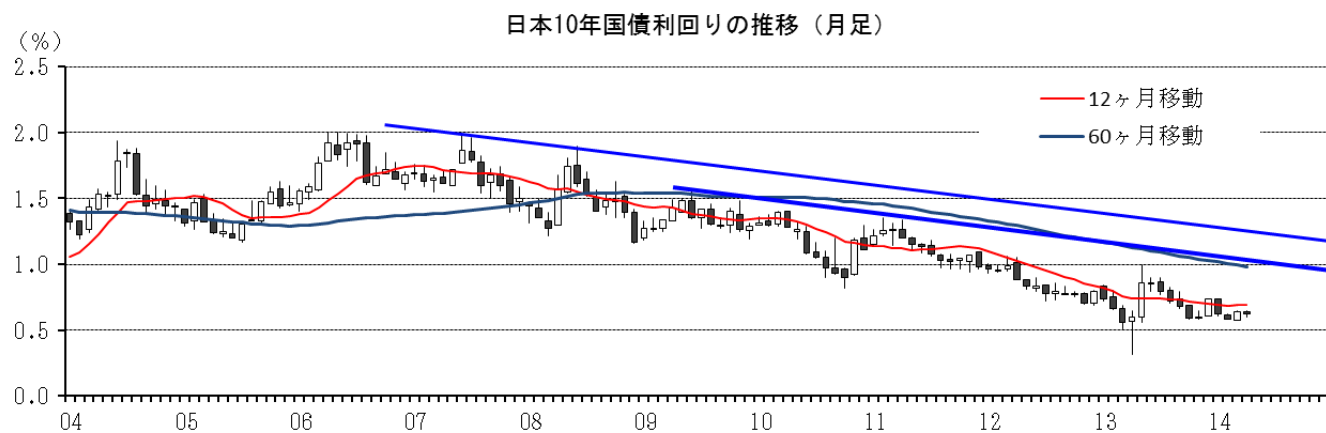
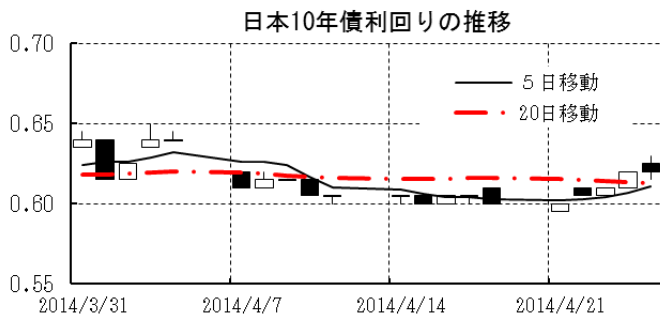
(注) 「変化幅」は、直近値までの変化幅。プラスは金利の上昇を示す。

「過去の動き」は当該期間の変化幅(例：4週間前=4週間前の週間変化幅、6カ月前=6カ月前の月間変化幅)を示す。

直近値の単位は%、ただし長短スプレッドはbp。直近値以外の単位はbp。

網掛けは赤字は当該期間で最も低下幅の大きい(上昇幅の低い)金利、太字は最も上昇幅の大きい(低下幅の低い)金利を示す。

本資料は情報提供を目的として作成されたものであり、投資勧誘を目的としたものではありません。作成時点で、第一生命経済研究所経済調査部が信ずるに足ると判断した情報に基づき作成していますが、その正確性、完全性に対する責任は負いません。見直しは予告なく変更されることがあります。また、記載された内容は、第一生命ないしはその関連会社の投資方針と常に整合的であるとは限りません。



本資料は情報提供を目的として作成されたものであり、投資勧誘を目的としたものではありません。作成時点で、第一生命経済研究所経済調査部が信ずるに足ると判断した情報に基づき作成していますが、その正確性、完全性に対する責任は負いません。見直しは予告なく変更されることがあります。また、記載された内容は、第一生命ないしはその関連会社の投資方針と常に整合的であるとは限りません。

[株式市場]

	直近値	直近までの変化率			過去の動き								
		1年前～	1月前～	前週末～	月間					週間			
					6カ月前	5カ月前	4カ月前	3カ月前	2カ月前	1カ月前	3週間前	2週間前	
日本	日経平均	14429.26	+3.6	+0.0	▲0.6	▲0.9	+9.3	+4.0	▲8.5	▲0.5	▲0.1	▲7.3	+4.0
	TOPIX	1169.99	▲0.2	+0.5	▲0.3	+0.0	+5.4	+3.5	▲6.3	▲0.7	▲0.7	▲6.7	+3.5
	日経店頭	1973.96	▲0.2	▲1.2	▲0.6	+1.5	+2.2	+4.0	+2.4	▲1.4	▲3.3	▲3.8	+2.0
米国	NYダウ	16361.46	+11.3	▲0.0	▲0.3	+2.8	+3.5	+3.0	▲5.3	+4.0	+0.8	▲2.4	+2.4
	S P 500	1863.40	+17.6	▲0.1	▲0.1	+4.5	+2.8	+2.4	▲3.6	+4.3	+0.7	▲2.6	+2.7
	ナスダック	4075.56	+23.9	▲3.7	▲0.5	+3.9	+3.6	+2.9	▲1.7	+5.0	▲2.5	▲3.1	+2.4
	フィラデルフィア半導体	572.19	+30.0	▲2.1	▲1.1	+3.3	+0.6	+4.9	▲1.1	+6.5	+4.1	▲3.3	+3.2
イギリス	FT 100	6685.69	+3.8	+1.2	+0.9	+4.2	▲1.2	+1.5	▲3.5	+4.6	▲3.1	▲2.0	+1.0
ドイツ	DAX	9401.55	+20.0	+0.7	▲0.1	+5.1	+4.1	+1.6	▲2.6	+4.1	▲1.4	▲3.9	+1.0
欧州	ダウ欧州50	2930.36	+7.6	+2.2	+0.4	+3.7	+0.8	+0.6	▲2.3	+4.0	▲1.7	▲2.5	+1.4
ホーランド	ワルシャワWIG	51497.70	+18.4	+0.7	▲0.0	+6.6	+2.0	▲6.3	▲0.9	+5.9	▲2.7	▲0.5	▲1.7
ロシア	RT	1119.37	▲19.1	▲4.3	▲6.7	+4.2	▲5.3	+2.6	▲9.8	▲2.6	▲3.2	▲2.4	▲0.3
メキシコ	ボルサ	40198.40	▲5.5	+1.0	▲1.7	+2.1	+3.6	+0.5	▲4.3	▲5.1	+4.3	▲0.5	+1.3
ブラジル	ボベスパ	51399.35	▲6.5	+6.7	▲1.4	+3.7	▲3.3	▲1.9	▲7.5	▲1.1	+7.1	+1.5	+0.5
アルゼンチン	メルバル	6557.29	+77.9	+5.9	+1.7	+8.0	+10.7	▲5.7	+11.6	▲3.9	+10.2	+1.3	▲0.3
オーストラリア	AS 200	5531.00	+8.4	+3.6	+1.4	+4.0	▲1.9	+0.6	▲3.0	+4.1	▲0.2	+0.1	+0.5
香港	ハンセン	22223.53	▲0.8	+2.3	▲2.4	+1.5	+2.9	▲2.4	▲5.5	+3.6	▲3.0	+2.2	▲1.1
韓国	総合	1971.66	+1.0	+1.6	▲1.6	+1.7	+0.7	▲1.6	▲3.5	+2.0	+0.3	+0.5	+0.3
台湾	加権	8774.12	+9.4	+1.0	▲2.1	+3.4	▲0.5	+2.4	▲1.7	+2.1	+2.4	+0.2	+0.7
タイ	SET	1408.16	▲10.6	+4.0	▲0.1	+4.3	▲5.0	▲5.3	▲1.9	+4.0	+3.8	▲0.2	+1.4
インド	ムンバイSENSEX30	22688.07	+16.9	+2.9	+0.3	+9.2	▲1.8	+1.8	▲3.1	+3.0	+5.8	+1.2	▲0.0
中国	上海総合	2036.52	▲7.4	▲1.5	▲2.9	▲1.5	+3.7	▲4.7	▲3.9	+1.1	▲1.1	+3.5	▲1.5
UAE	ドバイ金融市場	5088.48	+145.2	+17.1	+6.9	+5.8	+0.8	+14.4	+11.9	+11.9	+5.5	+4.8	▲1.6

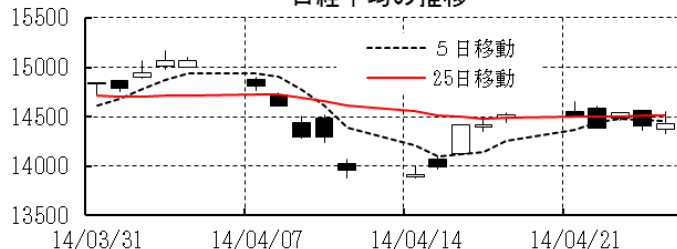
(注) 「変化率」は、直近値までの変化率。プラスは株価の上昇を示す。

「過去の動き」は当該期間の変化率(例：4週間前=4週間前の週間変化率、6カ月前=6カ月前の月間変化率)を示す。

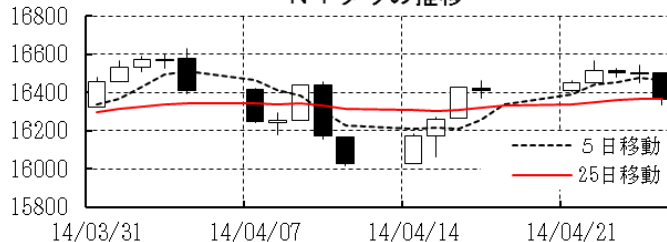
直近値以外の単位は%。

網掛け太字は当該期間で最も上昇率の大きい(下落率の低い)株価、太斜字は最も下落率の大きい(上昇率の低い)株価を示す。

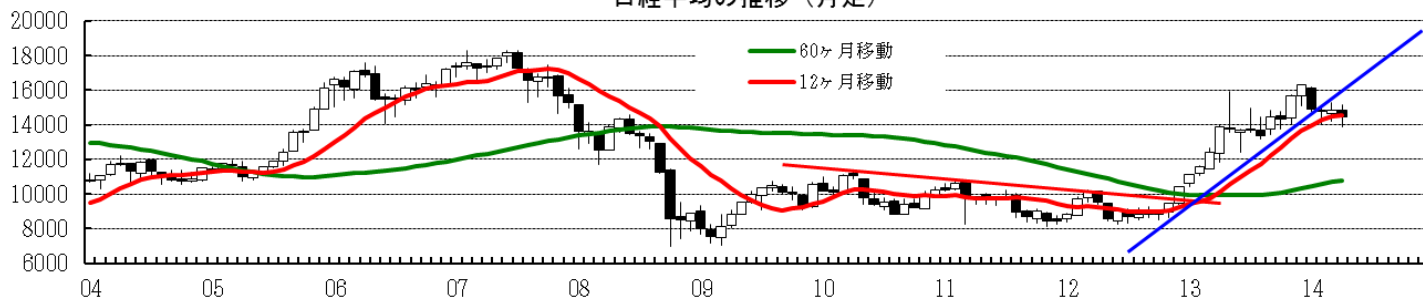
日経平均の推移



NYダウの推移



日経平均の推移(月足)



NYダウの推移(月足)

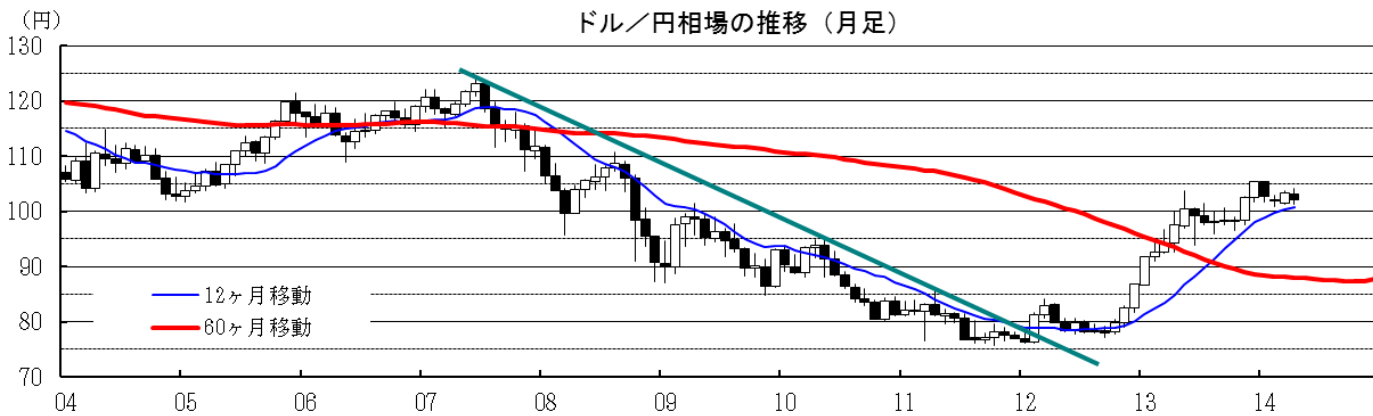
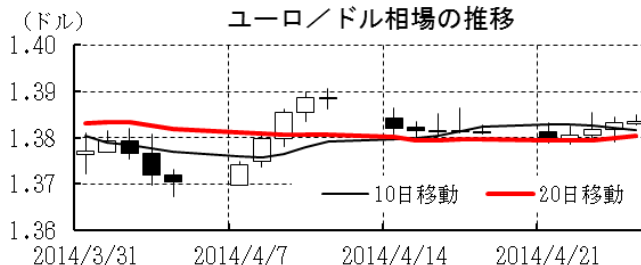
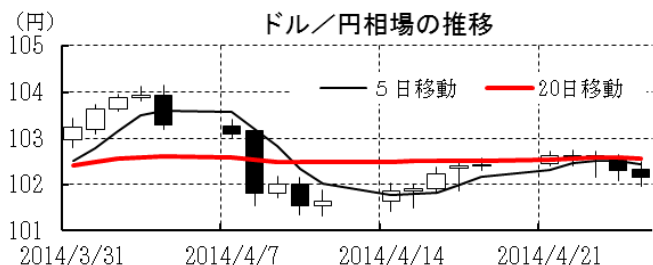


本資料は情報提供を目的として作成されたものであり、投資勧誘を目的としたものではありません。作成時点で、第一生命経済研究所経済調査部が信ずるに足ると判断した情報に基づき作成していますが、その正確性、完全性に対する責任は負いません。見直しは予告なく変更されることがあります。また、記載された内容は、第一生命ないしはその関連会社の投資方針と常に整合的であるとは限りません。

[為替]

	直近値	直近までの変化率			過去の動き							
		1年前～	1月前～	前週末～	月間						週間	
					6カ月前	5カ月前	4カ月前	3カ月前	2カ月前	1カ月前	3週前	2週前
日本円	102.15	▲2.9	+0.1	+0.3	▲0.1	▲4.1	▲2.8	+2.4	+0.9	▲1.4	+1.6	▲0.8
ユーロ	1.3834	+6.3	+0.1	+0.2	+0.4	+0.1	+1.1	▲1.4	+1.8	▲0.2	+1.3	▲0.5
イギリスポンド	1.6802	+8.9	+1.6	+0.1	▲0.9	+2.1	+1.1	▲0.4	+1.6	▲0.5	+1.0	+0.3
スイスフラン	0.8817	+6.7	+0.1	+0.2	▲0.2	+0.0	+1.6	▲1.2	+2.5	▲0.5	+1.8	▲0.8
ポーランドズロチ	3.0448	+4.7	▲0.5	▲0.6	+1.3	▲0.4	+2.3	▲3.3	+3.5	▲0.4	+0.9	▲0.5
ロシアルーブル	36.006	▲15.7	▲1.4	▲1.2	+1.0	▲3.4	+0.8	▲6.4	▲3.3	+2.9	▲1.4	+0.1
カナダドル	1.1039	▲8.2	+1.1	▲0.1	▲1.2	▲1.8	▲0.1	▲5.0	+0.8	+0.1	+0.0	▲0.4
メキシコペソ	13.137	▲8.0	▲0.2	▲0.7	+0.5	▲0.7	+0.5	▲2.5	+0.9	+1.4	▲0.3	▲0.0
ブラジルリアル	2.243	▲12.1	+3.0	▲0.2	▲0.9	▲4.3	▲1.2	▲2.0	+3.0	+2.8	+0.8	▲0.9
アルゼンチンペソ	8.002	▲54.7	+0.0	+0.0	▲2.0	▲3.9	▲6.2	▲22.8	+1.7	▲1.7	+0.0	▲0.0
NZドル	0.858	+0.9	+0.0	▲0.0	▲0.4	▲1.7	+1.0	▲0.5	+2.8	+3.3	+1.0	▲1.2
オーストラリアドル	0.9279	▲9.8	+1.2	▲0.6	+1.5	▲3.7	▲2.1	▲1.4	+1.5	+3.8	+1.1	▲0.7
韓国ウォン	1041.15	+6.3	+3.4	▲0.2	+1.4	+0.3	+0.5	▲2.6	+1.3	+0.2	+1.2	+0.1
台湾ドル	30.312	▲2.1	+0.6	▲0.5	+0.3	▲0.5	▲0.7	▲1.7	▲0.0	▲0.4	+0.5	▲0.2
シンガポールドル	1.2567	▲1.5	+0.9	▲0.3	+1.1	▲1.1	▲0.6	▲1.0	+0.6	+0.8	+0.8	▲0.3
タイバツ	32.25	▲10.5	+1.0	▲0.2	+0.2	▲2.8	▲2.0	▲0.9	+1.3	+0.5	+0.6	+0.3
インドネシアルピア	11565	▲19.0	▲1.6	▲1.2	+2.1	▲4.2	▲3.5	▲0.3	+4.9	+1.9	▲0.9	▲0.1
インドルピー	60.67	▲12.1	▲0.7	▲0.5	+0.8	▲0.7	+1.0	▲0.9	+1.1	+3.1	▲0.9	▲0.1
中国人民元	6.254	▲1.3	▲0.84	▲0.48	+0.43	+0.03	+0.60	▲0.08	▲1.43	▲1.16	▲0.01	▲0.21

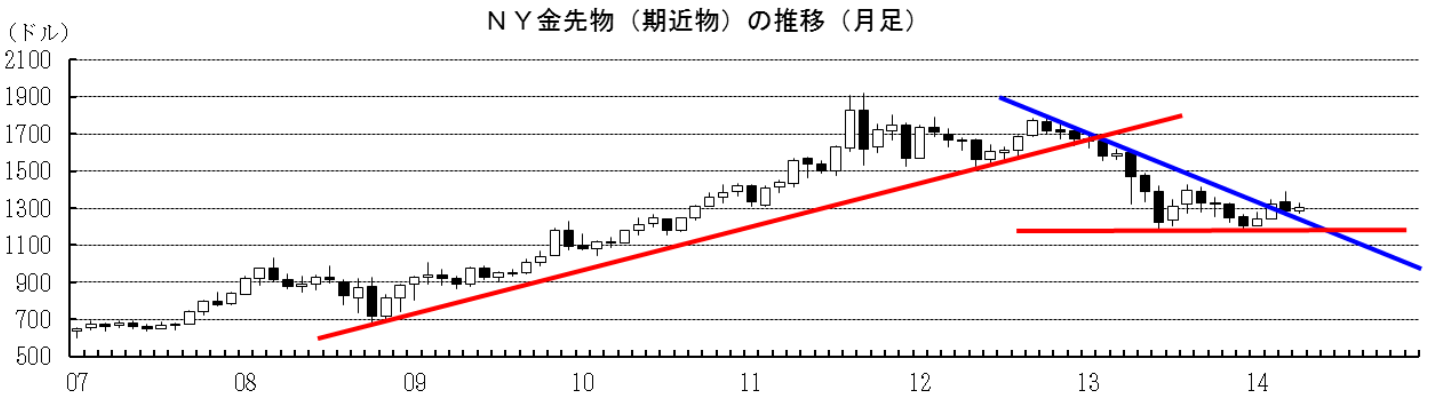
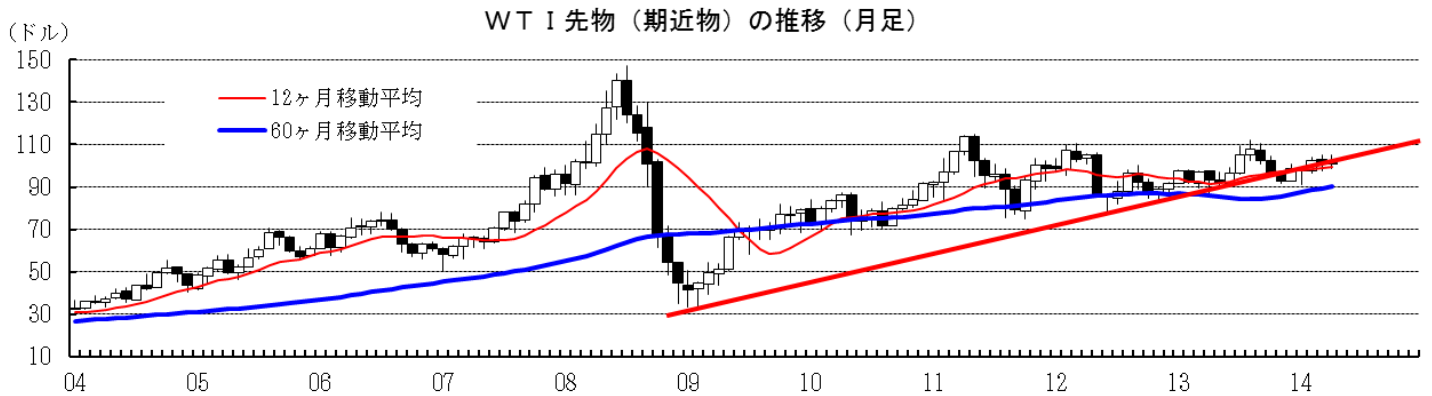
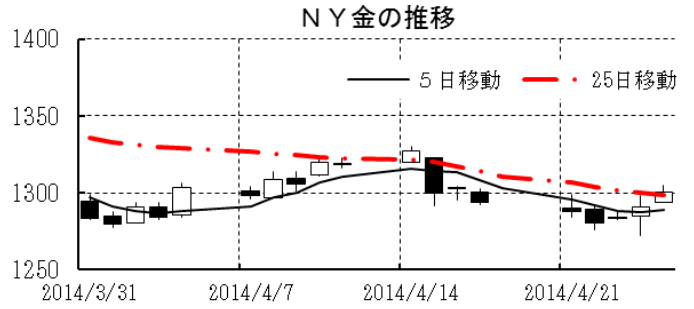
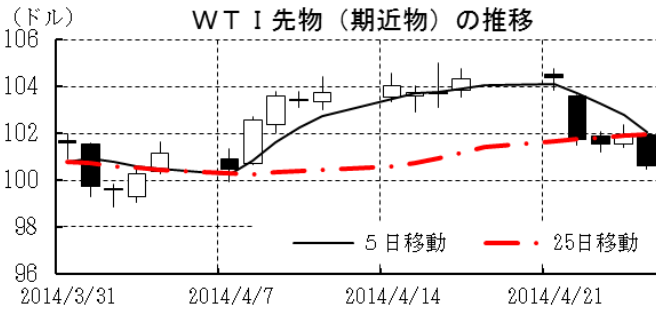
(注) 為替レートは全て対ドルレート。ただし、ユーロ、ポンド、豪ドル、NZドルは当該通貨から見たドル建て。
 「変化率」は、直近値までの変化率。すべてプラスは当該通貨の増価を示す。
 「過去の動き」は当該期間の変化率(例：4週前=4週間前の週間変化率、6カ月前=6カ月前の月間変化率)を示す。
 直近値以外の単位は%。
 網掛け太字は当該期間で最も上昇率の大きい(下落率の低い)通貨、太斜字は最も下落率の大きい(上昇率の低い)通貨を示す。



本資料は情報提供を目的として作成されたものであり、投資勧誘を目的としたものではありません。作成時点で、第一生命経済研究所経済調査部が信ずるに足ると判断した情報に基づき作成していますが、その正確性、完全性に対する責任は負いません。見直しは予告なく変更されることがあります。また、記載された内容は、第一生命ないしはその関連会社の投資方針と常に整合的であるとは限りません。

[商品]	直近値	直近までの変化率			過去の動き							
		1年前～	1月前～	前週末～	月間					週間		
					6カ月前	5カ月前	4カ月前	3カ月前	2カ月前	1カ月前	3週間	2週間
WT I	100.60	+7.4	+1.4	▲3.5	▲5.8	▲3.8	+6.1	▲0.9	+5.2	▲1.0	+2.6	+0.5
北海ブレント	109.58	+6.0	+2.4	+0.0	+0.4	+0.8	+1.0	▲4.0	+2.5	▲1.2	+0.6	+2.0
ドバイ	106.39	+6.1	+2.6	+0.5	+1.7	+1.8	▲0.9	▲3.3	+0.9	▲0.6	+0.7	+1.7
OPECバスケット	105.20	+5.3	+1.8	▲0.3	+0.7	+0.7	+0.8	▲3.3	+1.4	▲1.7	+0.9	+1.4
金 (NY)	1300.7	▲11.0	▲0.8	+0.6	▲0.2	▲5.5	▲3.9	+3.1	+6.6	▲2.9	+1.2	▲1.9
銅 (LDN)	6,765	▲5.8	+2.5	+1.7	▲0.7	▲2.7	+4.4	▲4.0	▲0.8	▲5.2	+0.8	▲0.3
アルミ (LDN)	1,853	▲4.6	+5.7	▲0.7	+0.8	▲5.6	+2.6	▲5.2	+2.8	+1.8	+3.4	▲1.0
鉛 (LDN)	2,162	+4.1	+3.7	+0.9	+3.2	▲4.8	+6.7	▲4.7	+1.0	▲3.1	+1.9	+2.0
ニッケル (LDN)	18,445	+19.7	+13.9	+2.9	+4.7	▲7.5	+2.8	+0.6	+5.3	+8.0	+6.2	+3.0
スズ (LDN)	23,625	+11.8	+1.8	+0.9	▲2.0	▲0.3	▲2.0	▲1.5	+6.9	▲3.1	+1.0	+0.1
銀 (NY、現物)	19.69	▲19.3	▲1.5	+0.4	+1.0	▲8.8	▲2.6	▲1.5	+10.7	▲6.8	+0.2	▲2.0
プラチナ (NY、現物)	1,423	▲3.1	+0.1	+0.7	+3.2	▲6.0	+0.5	+0.7	+4.9	▲2.0	+0.5	▲3.1
小麦 (シカゴ)	700.25	▲0.1	▲1.1	+1.3	▲1.6	▲1.9	▲7.6	▲8.2	+7.8	+16.4	▲1.4	+4.7
大豆 (シカゴ)	490.60	+18.4	+5.8	+0.5	▲1.5	+13.1	▲4.1	▲2.7	+9.8	+2.4	▲1.3	+3.3
コーン (シカゴ)	507.00	▲21.4	+4.2	+2.5	▲3.0	▲3.0	+1.6	+2.8	+5.4	+9.7	▲0.6	▲0.8
CRB	310.69	+8.2	+3.3	▲0.2	▲2.7	▲1.0	+1.9	+1.1	+6.7	+0.7	+1.5	+0.7
JOC	129.49	+2.4	+4.1	+0.7	▲2.3	+1.3	+3.7	▲0.7	+1.2	▲2.3	+1.8	+0.8

(注) 「変化率」は、直近値までの変化率。プラスは商品価格の上昇を示す。
「過去の動き」は当該期間の変化率(例: 4週間=4週間前の週間変化率、6カ月前=6カ月前の月間変化率)を示す。
直近値以外の単位は%。
網掛け太字は当該期間で最も上昇率の大きい(下落率の低い)商品、太斜字は最も下落率の大きい(上昇率の低い)商品を示す。



本資料は情報提供を目的として作成されたものであり、投資勧誘を目的としたものではありません。作成時点で、第一生命経済研究所経済調査部が信ずるに足ると判断した情報に基づき作成していますが、その正確性、完全性に対する責任は負いません。見直しは予告なく変更されることがあります。また、記載された内容は、第一生命ないしはその関連会社の投資方針と常に整合的であるとは限りません。