

Market Watching

市場レポート

テーマ: Weekly Market Report (2014年3月24日～)
～利上げに耐えられる経済かどうか問われる～

発表日: 2014年3月24日 (月)

第一生命経済研究所 経済調査部
担当 鷹峰 義清 (03-5221-4521)

今週のスケジュール

今週の経済指標・イベント・注目材料

| 発表日 | 国 | 指標・イベント | 注目度 | コンセンサス | レンジ | 前回 | 備考 |
|----------|------------------------|------------------------------|----------|-----------|--------------|--------|-------|
| 3月24日(月) | 日本 | 岩田日銀副総裁講演 | ★★ | | | | |
| | 欧州 | 欧製造業PMI (3月) : 速報値 | ★★ | 53.0 | 52.5~53.1 | 53.2 | |
| | 米国 | - | | | | | |
| | 他 | 中国HSBC製造業PMI (3月速報) | ★★ | 48.7 | 48.0~50.0 | 48.5 | |
| 3月25日(火) | 日本 | - | | | | | |
| | 欧州 | 英消費者物価 (2月) | | +1.7% | +1.6~+1.9% | +1.9% | 前年比 |
| | | 独if o景況感指数 (3月) | ★ | 110.9 | 110.0~111.7 | 111.3 | 景気動向 |
| | 米国 | 新築住宅販売 (2月) | ★ | 44.2 | 43.0~49.0 | 46.8 | 万戸 |
| | | 連邦住宅局 (FHFA) 住宅価格 (1月) | ★ | +0.9% | +0.4~+1.2% | +0.8% | 前月比 |
| | | S & Pケースシラー住宅価格指数 (1月) | ★ | +13.3% | +13.0~+13.6% | +13.4% | 前年比 |
| | | CB消費者信頼感 (3月) | ★★★ | 78.8 | 75.8~80.2 | 78.1 | |
| | | 2年債入札 | ★★ | | | | |
| | | アトランタ連銀総裁講演 | | | | | |
| | | フィラデルフィア連銀総裁講演 | | | | | |
| 3月26日(水) | 日本 | 企業向けサービス価格指数 (2月) | | +0.8% | +0.6~+0.9% | +0.8% | 前年比 |
| | 欧州 | - | | | | | |
| | 米国 | 耐久財受注 (2月)・除輸送機器 5年債入札 | ★★ ★★ | +0.1% | ▲0.3~+1.0% | +1.1% | 前月比 |
| 3月27日(木) | 日本 | - | | | | | |
| | 欧州 | - | | | | | |
| | 米国 | 実質GDP (10-12月期)・確定値 7年債入札 | ★★ | +2.7% | +2.2~+3.0% | +2.4% | 前期比年率 |
| | | シカゴ連銀総裁講演 | | | | | |
| 3月28日(金) | 日本 | 消費者物価・東京・総合 (3月) | | +1.2% | +1.0~+1.4% | +1.1% | 前年比 |
| | | ・東京・コア (3月) | ★ | +0.9% | +0.7~+1.0% | +0.9% | 前年比 |
| | | ・全国・総合 (2月) | | +1.5% | +1.4~+1.7% | +1.4% | 前年比 |
| | | ・全国・コア (2月) | ★★ | +1.3% | +1.0~+1.4% | +1.3% | 前年比 |
| | | 家計調査 (2月) : 全世界 | ★ | +0.1% | ▲2.1~+1.6% | +1.1% | 前年比 |
| | 欧州 | 完全失業率 (2月) | | 3.7% | 3.6~3.9% | 3.7% | |
| | | 有効求人倍率 (2月) | | 1.05倍 | 1.04倍~1.07倍 | 1.04倍 | |
| | | 商業販売統計: 小売業販売額 (2月) | | +3.5% | +2.0~+5.5% | +4.4% | 前年比 |
| | | 個人支出 (2月) | | +0.3% | +0.1~+0.6% | +0.4% | 前月比 |
| | | PCEデフレーター (2月)・コア | | +1.1% | +1.1% | +1.1% | 前年比 |
| 米国 | ミシガン大学消費者センチメント (3月確報) | ★ | 80.5 | 80.0~83.0 | 79.9 | | |
| | カンザスシティ連銀総裁講演 | | | | | | |
| 3月29日(土) | | - | | | | | |
| 3月30日(日) | | - | | | | | |

(注) 市場コンセンサス、予測レンジは各種ベンダー調査に基づく
注目度は筆者

【先週の動き】

先週は、ウクライナ情勢に好転がみられないうえ、FOMCでは利上げ開始時期について言及されるなど予想外の結果となったものの、世界的には株価は堅調に推移した。ウクライナ情勢については、大きな軍事衝突に至っていないこと、FRBの金融政策については、米景気に対する楽観的な見方が背景となって、市場のネガティブな反応は限定的にとどまった。ただし、日本では消費税率引き上げ前ということもあって、

本資料は情報提供を目的として作成されたものであり、投資勧誘を目的としたものではありません。作成時点で、第一生命経済研究所経済調査部が信ずるに足ると判断した情報に基づき作成していますが、その正確性、完全性に対する責任は負いません。見直しは予告なく変更されることがあります。また、記載された内容は、第一生命ないしはその関連会社の投資方針と常に整合的であるとは限りません。

株価は軟調な推移となった。米国では、来年半ばにも利上げが実施される公算が高まったとして、2年債などの短期ゾーンの金利が大幅に上昇した。

【今週の動き】

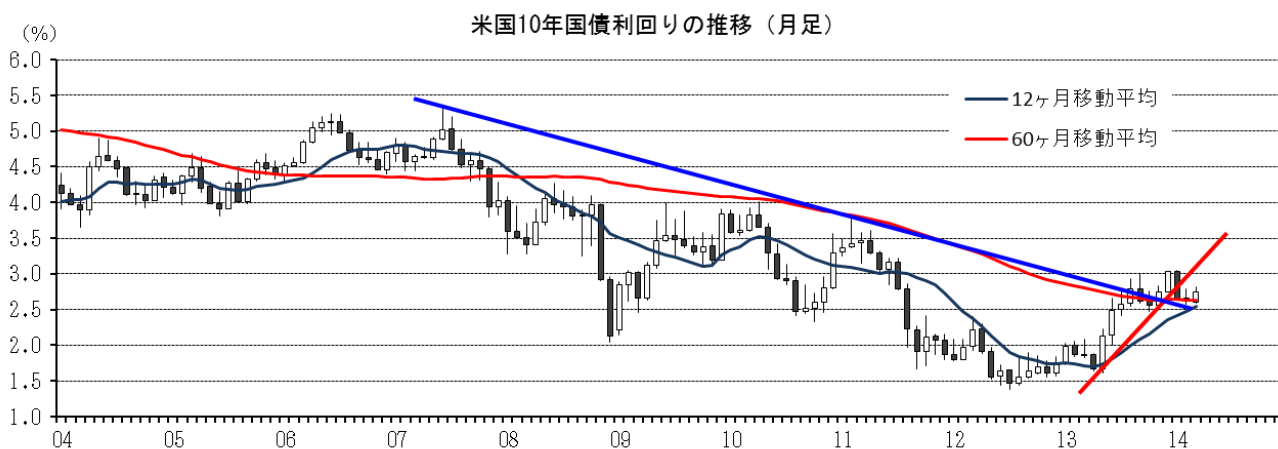
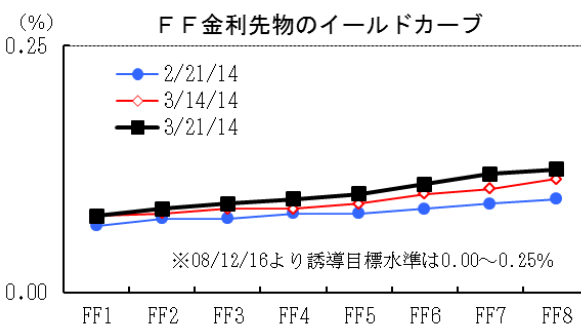
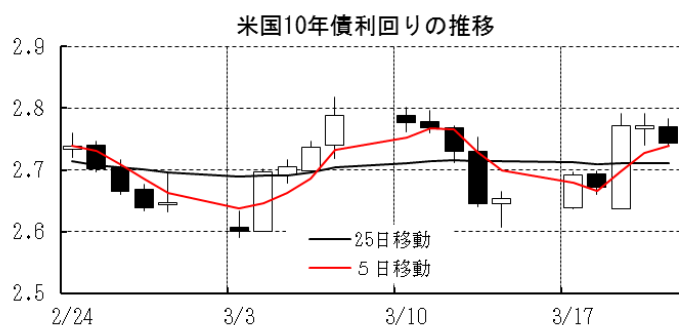
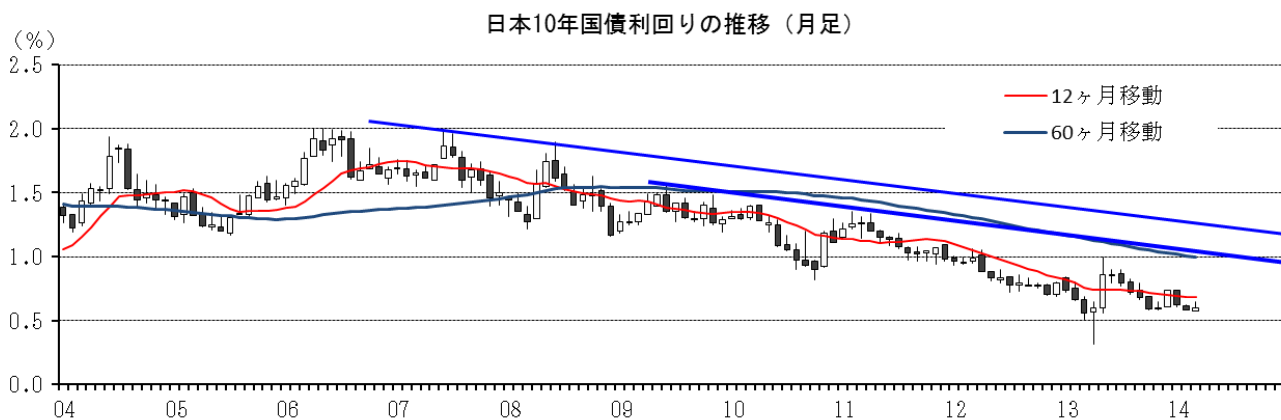
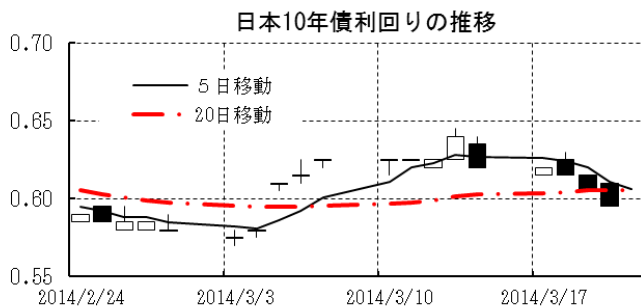
今週は、米消費者信頼感、欧州や中国の企業景況感を示す経済指標が注目される。米金融政策が、市場の予想以上に利上げに前向きという印象（イエレンFRB議長がQE3による国債買取停止から半年程度で利上げの可能性に言及）を与えたことで、それに耐えられるほどにファンダメンタルズが改善していくかどうか市場の感心が集まってこよう。特に、米指標や中国経済指標が強めとなった場合には、米国では短期ゾーンの金利の一段の上昇が見込まれる一方で、株価は堅調に推移しよう。この場合、ドル高円安の進展が見込まれ、世界経済に対する楽観的な見方もあって、日本株の上昇要因にもなろう。欧米側とロシアとの対立が深まるウクライナ情勢だが、目立った悪化がない限りは市場への悪影響は限定的なものにとどまろう。

【債券市場】

| | 直近値 | 直近までの変化率 | | | 過去の動き | | | | | | | | |
|---------|---------|----------|------|------|-------|------|------|------|------|------|------|------|-----|
| | | 1年前～ | 1月前～ | 前週末～ | 月間 | | | | | 週間 | | | |
| | | | | | 6カ月前 | 5カ月前 | 4カ月前 | 3カ月前 | 2カ月前 | 1カ月前 | 3週間前 | 2週間前 | |
| 2年 | 日本 | 0.072 | +1 | ▲1 | ▲2 | +0 | ▲1 | ▲1 | +1 | ▲1 | ▲1 | +0 | +2 |
| | 米国 | 0.425 | +18 | +11 | +8 | ▲8 | ▲1 | ▲2 | +10 | ▲5 | ▲1 | +5 | ▲3 |
| | イギリス | 0.674 | +46 | +18 | +6 | +3 | ▲2 | +4 | +11 | ▲7 | +0 | +15 | ▲4 |
| | ドイツ | 0.206 | +18 | +9 | +6 | ▲7 | ▲5 | +0 | +10 | ▲15 | +6 | +5 | ▲3 |
| | スペイン | 0.739 | ▲157 | ▲7 | +3 | ▲32 | +1 | ▲13 | +11 | ▲55 | ▲18 | ▲7 | +1 |
| | ポルトガル | 1.377 | ▲170 | ▲95 | ▲19 | +4 | ▲138 | ▲42 | ▲8 | ▲83 | ▲72 | ▲10 | ▲11 |
| | イタリア | 0.899 | ▲91 | +11 | ▲0 | ▲8 | ▲45 | ▲26 | +7 | ▲33 | ▲15 | +10 | +2 |
| | アイルランド | 0.596 | ▲69 | ▲4 | +1 | ▲24 | ▲45 | ▲22 | ▲3 | ▲12 | ▲23 | ▲1 | ▲1 |
| | ポーランド | 3.041 | ▲16 | ▲1 | +3 | ▲8 | ▲20 | +0 | +19 | +20 | ▲16 | ▲5 | ▲3 |
| | カナダ | 1.073 | +9 | +6 | +6 | +0 | ▲8 | ▲2 | +4 | ▲19 | +5 | +5 | ▲4 |
| | オーストラリア | 2.580 | ▲40 | ▲27 | ▲15 | +2 | +22 | +3 | ▲6 | +2 | +0 | +14 | ▲8 |
| | 韓国 | 2.805 | +21 | +3 | +6 | +1 | +0 | +10 | ▲7 | +2 | ▲5 | +3 | ▲3 |
| タイ | 2.200 | ▲66 | ▲9 | +2 | ▲17 | ▲17 | ▲17 | ▲17 | ▲17 | ▲17 | ▲2 | ▲6 | |
| 10年 | 日本 | 0.595 | +2 | +0 | ▲3 | ▲4 | ▲9 | +1 | +14 | ▲12 | ▲4 | +5 | ▲1 |
| | 米国 | 2.743 | +83 | +1 | +9 | ▲17 | ▲6 | +19 | +28 | ▲38 | +0 | +14 | ▲13 |
| | イギリス | 2.747 | +89 | ▲3 | +8 | ▲5 | ▲10 | +15 | +25 | ▲32 | +1 | +8 | ▲13 |
| | ドイツ | 1.631 | +27 | ▲3 | +9 | ▲8 | ▲11 | +2 | +24 | ▲27 | ▲3 | +3 | ▲11 |
| | ギリシャ | 6.915 | ▲501 | ▲71 | ▲31 | ▲98 | ▲124 | +69 | ▲36 | +19 | ▲166 | ▲13 | +40 |
| | スペイン | 3.355 | ▲153 | ▲19 | +2 | ▲24 | ▲27 | +9 | +3 | ▲49 | ▲15 | ▲15 | ▲2 |
| | ポルトガル | 4.264 | ▲175 | ▲66 | ▲33 | ▲6 | ▲46 | ▲35 | +27 | ▲113 | ▲15 | ▲27 | +1 |
| | イタリア | 3.414 | ▲117 | ▲19 | +1 | +3 | ▲30 | ▲7 | +7 | ▲36 | ▲29 | ▲6 | ▲2 |
| | アイルランド | 3.061 | ▲110 | ▲12 | +3 | ▲30 | ▲38 | +2 | ▲1 | ▲20 | ▲21 | ▲3 | ▲4 |
| | ポーランド | 4.282 | +32 | ▲16 | ▲1 | +3 | ▲29 | +33 | ▲17 | +39 | ▲35 | ▲11 | +2 |
| | カナダ | 2.485 | +67 | ▲3 | +9 | ▲7 | ▲12 | +13 | +20 | ▲42 | +9 | +10 | ▲13 |
| | オーストラリア | 4.156 | +57 | ▲6 | +12 | ▲8 | +21 | +20 | +2 | ▲24 | +2 | +15 | ▲13 |
| 韓国 | 3.560 | +67 | +3 | +9 | ▲11 | ▲6 | +31 | ▲9 | +3 | ▲12 | +8 | ▲11 | |
| タイ | 3.786 | +22 | +2 | +10 | ▲37 | +1 | +20 | ▲21 | +10 | ▲33 | +6 | ▲4 | |
| 長短スプレッド | 日本 | +52.3 | +0 | +1 | ▲1 | ▲4 | ▲8 | +2 | +13 | ▲10 | ▲3 | +4 | ▲2 |
| | 米国 | +231.8 | +65 | ▲10 | +1 | ▲9 | ▲4 | +21 | +19 | ▲33 | +1 | +9 | ▲11 |
| | イギリス | +207.3 | +42 | ▲22 | +2 | ▲8 | ▲8 | +12 | +15 | ▲25 | +1 | ▲8 | ▲9 |
| | ドイツ | +142.5 | +9 | ▲12 | +3 | ▲1 | ▲5 | +2 | +14 | ▲13 | ▲9 | ▲2 | ▲8 |
| | スペイン | +261.6 | +4 | ▲13 | ▲2 | +9 | ▲28 | +21 | ▲8 | +6 | +3 | ▲7 | ▲3 |
| | ポルトガル | +288.7 | ▲5 | +29 | ▲13 | ▲9 | +92 | +6 | +34 | ▲30 | +57 | ▲18 | +12 |
| | イタリア | +251.5 | ▲26 | ▲30 | +1 | +11 | +15 | +18 | ▲1 | ▲3 | ▲14 | ▲16 | ▲3 |
| | ポーランド | +124.1 | +47 | ▲15 | ▲4 | +11 | ▲9 | +33 | ▲36 | +19 | ▲18 | ▲6 | +4 |
| | カナダ | +141.2 | +58 | ▲10 | +3 | ▲8 | ▲4 | +15 | +16 | ▲23 | +3 | +4 | ▲9 |
| | オーストラリア | +157.6 | +97 | +20 | +27 | ▲10 | ▲1 | +17 | +8 | ▲26 | +2 | +1 | ▲5 |
| | 韓国 | +75.5 | +47 | +0 | +3 | ▲12 | ▲6 | +21 | ▲1 | +2 | ▲6 | +5 | ▲7 |
| | タイ | +158.6 | +88 | +11 | +8 | ▲20 | +18 | +37 | ▲4 | +27 | ▲16 | +8 | +3 |

(注) 「変化幅」は、直近値までの変化幅。プラスは金利の上昇を示す。
「過去の動き」は当該期間の変化幅（例：4週間前＝4週間前の週間変化幅、6カ月前＝6カ月前の月間変化幅）を示す。
直近値の単位は%、ただし長短スプレッドはbp。直近値以外の単位はbp。
網掛け太字は当該期間で最も低下幅の大きい（上昇幅の低い）金利、太斜字は最も上昇幅の大きい（低下幅の低い）金利を示す。

本資料は情報提供を目的として作成されたものであり、投資勧誘を目的としたものではありません。作成時点で、第一生命経済研究所経済調査部が信ずるに足ると判断した情報に基づき作成していますが、その正確性、完全性に対する責任は負いません。見直しは予告なく変更されることがあります。また、記載された内容は、第一生命ないしはその関連会社の投資方針と常に整合的であるとは限りません。



本資料は情報提供を目的として作成されたものであり、投資勧誘を目的としたものではありません。作成時点で、第一生命経済研究所経済調査部が信ずるに足ると判断した情報に基づき作成していますが、その正確性、完全性に対する責任は負いません。見直しは予告なく変更されることがあります。また、記載された内容は、第一生命ないしはその関連会社の投資方針と常に整合的であるとは限りません。

[株式市場]

| [株式市場] | | 直近値 | 直近までの変化率 | | | 過去の動き | | | | | | | |
|---------|--------------|----------|----------|-------|------|-------|------|-------|-------|-------|-------|------|------|
| | | | 1年前～ | 1月前～ | 前週末～ | 月間 | | | | | 週間 | | |
| | | | | | | 6カ月前 | 5カ月前 | 4カ月前 | 3カ月前 | 2カ月前 | 1カ月前 | 3週間前 | 2週間前 |
| 日本 | 日経平均 | 14224.23 | +12.6 | ▲4.3 | ▲0.7 | +8.0 | ▲0.9 | +9.3 | +4.0 | ▲8.5 | ▲0.5 | +2.9 | ▲6.2 |
| | TOPIX | 1145.97 | +8.3 | ▲6.2 | ▲1.6 | +8.0 | +0.0 | +5.4 | +3.5 | ▲6.3 | ▲0.7 | +2.1 | ▲5.8 |
| | 日経店頭 | 1998.35 | +12.2 | ▲3.7 | ▲2.1 | +9.0 | +1.5 | +2.2 | +4.0 | +2.4 | ▲1.4 | +1.4 | ▲2.9 |
| 米国 | NYダウ | 16302.77 | +13.0 | +1.2 | +1.5 | +2.2 | +2.8 | +3.5 | +3.0 | ▲5.3 | +4.0 | +0.8 | ▲2.4 |
| | S P 500 | 1866.52 | +20.7 | +1.6 | +1.4 | +3.0 | +4.5 | +2.8 | +2.4 | ▲3.6 | +4.3 | +1.0 | ▲2.0 |
| | ナスダック | 4276.79 | +32.7 | +0.3 | +0.7 | +5.1 | +3.9 | +3.6 | +2.9 | ▲1.7 | +5.0 | +0.7 | ▲2.1 |
| | フィテック/ハイ半導体 | 582.54 | +37.0 | +3.8 | +3.6 | +7.2 | +3.3 | +0.6 | +4.9 | ▲1.1 | +6.5 | +1.9 | ▲2.1 |
| イギリス | F T 100 | 6557.17 | +2.6 | ▲4.1 | +0.4 | +0.8 | +4.2 | ▲1.2 | +1.5 | ▲3.5 | +4.6 | ▲1.4 | ▲2.8 |
| ドイツ | D A X | 9342.94 | +17.8 | ▲3.3 | +3.2 | +6.1 | +5.1 | +4.1 | +1.6 | ▲2.6 | +4.1 | ▲3.5 | ▲3.1 |
| 欧州 | ダウ欧州50 | 2859.45 | +6.0 | ▲3.4 | +1.9 | +3.9 | +3.7 | +0.8 | +0.6 | ▲2.3 | +4.0 | ▲2.2 | ▲3.3 |
| ポーランド | ワルシャワWIG | 50555.93 | +10.9 | ▲5.3 | +2.1 | +2.9 | +6.6 | +2.0 | ▲6.3 | ▲0.9 | +5.9 | ▲3.5 | ▲4.7 |
| ロシア | R T | 1136.21 | ▲23.4 | ▲13.6 | +6.9 | +10.2 | +4.2 | ▲5.3 | +2.6 | ▲9.8 | ▲2.6 | ▲8.6 | ▲8.3 |
| メキシコ | ボルサ | 40021.73 | ▲5.9 | +0.7 | +5.5 | +1.8 | +2.1 | +3.6 | +0.5 | ▲4.3 | ▲5.1 | +0.3 | ▲2.5 |
| ブラジル | ボベスバ | 47380.94 | ▲14.7 | +0.0 | +5.4 | +4.7 | +3.7 | ▲3.3 | ▲1.9 | ▲7.5 | ▲1.1 | ▲1.8 | ▲2.8 |
| アルゼンチン | メルバル | 6086.82 | +74.4 | +2.9 | +5.9 | +21.5 | +8.0 | +10.7 | ▲5.7 | +11.6 | ▲3.9 | +1.7 | ▲2.3 |
| オーストラリア | A S 200 | 5338.08 | +7.6 | ▲1.8 | +0.2 | +1.6 | +4.0 | ▲1.9 | +0.6 | ▲3.0 | +4.1 | +1.1 | ▲2.4 |
| 香港 | ハンセン | 21436.70 | ▲3.6 | ▲5.0 | ▲0.5 | +5.2 | +1.5 | +2.9 | ▲2.4 | ▲5.5 | +3.6 | ▲0.8 | ▲4.9 |
| 韓国 | 総合 | 1934.94 | ▲0.8 | ▲1.2 | +0.8 | +3.7 | +1.7 | +0.7 | ▲1.6 | ▲3.5 | +2.0 | ▲0.3 | ▲2.8 |
| 台湾 | 加権 | 8577.17 | +9.8 | ▲0.3 | ▲1.3 | +1.9 | +3.4 | ▲0.5 | +2.4 | ▲1.7 | +2.1 | +0.9 | ▲0.3 |
| タイ | S E T | 1360.50 | ▲11.1 | +4.3 | ▲0.9 | +6.9 | +4.3 | ▲5.0 | ▲5.3 | ▲1.9 | +4.0 | +2.2 | +1.3 |
| インド | ムンバイSENSEX30 | 21755.32 | +15.8 | +5.1 | ▲0.2 | +4.1 | +9.2 | ▲1.8 | +1.8 | ▲3.1 | +3.0 | +3.8 | ▲0.5 |
| 中国 | 上海総合 | 2047.62 | ▲11.9 | ▲3.1 | +2.2 | +3.6 | ▲1.5 | +3.7 | ▲4.7 | ▲3.9 | +1.1 | +0.1 | ▲2.6 |
| UAE | ドバイ金融市場 | 4303.55 | +125.3 | +2.9 | +8.1 | +9.5 | +5.8 | +0.8 | +14.4 | +11.9 | +11.9 | ▲1.6 | ▲4.2 |

(注)「変化率」は、直近値までの変化率。プラスは株価の上昇を示す。

「過去の動き」は当該期間の変化率(例: 4週間前=4週間前の週間変化率、6カ月前=6カ月前の月間変化率)を示す。

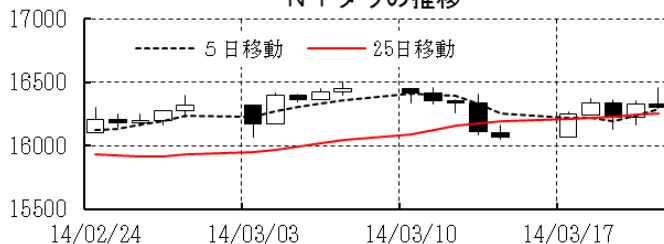
直近値以外の単位は%。

網掛け太字は当該期間で最も上昇率の大きい(下落率の低い)株価、太斜字は最も下落率の大きい(上昇率の低い)株価を示す。

日経平均の推移



NYダウの推移



日経平均の推移(月足)



NYダウの推移(月足)



本資料は情報提供を目的として作成されたものであり、投資勧誘を目的としたものではありません。作成時点で、第一生命経済研究所経済調査部が信ずるに足ると判断した情報に基づき作成していますが、その正確性、完全性に対する責任は負いません。見直しは予告なく変更されることがあります。また、記載された内容は、第一生命ないしはその関連会社の投資方針と常に整合的であるとは限りません。

[為替]

| | 直近値 | 直近までの変化率 | | | 過去の動き | | | | | | | |
|-----------|---------|----------|-------|-------|-------|-------|-------|-------|-------|-------|-------|-------|
| | | 1年前～ | 1月前～ | 前週末～ | 月間 | | | | | 週間 | | |
| | | | | | 6カ月前 | 5カ月前 | 4カ月前 | 3カ月前 | 2カ月前 | 1カ月前 | 3週間前 | 2週間前 |
| 日本円 | 102.28 | ▲7.8 | +0.2 | ▲0.9 | ▲0.1 | ▲0.1 | ▲4.1 | ▲2.8 | +2.4 | +0.9 | ▲1.4 | +1.8 |
| ユーロ | 1.3793 | +6.9 | +0.4 | ▲0.9 | +2.3 | +0.4 | +0.1 | +1.1 | ▲1.4 | +1.8 | +0.5 | +0.3 |
| イギリスポンド | 1.6486 | +8.7 | ▲0.8 | ▲1.0 | +4.4 | ▲0.9 | +2.1 | +1.1 | ▲0.4 | +1.6 | ▲0.2 | ▲0.4 |
| スイスフラン | 0.8829 | +6.7 | +0.6 | ▲1.2 | +2.7 | ▲0.2 | +0.0 | +1.6 | ▲1.2 | +2.5 | +0.3 | +0.6 |
| ポーランドズロチ | 3.0425 | +6.4 | ▲0.8 | ▲0.2 | +5.3 | +1.3 | ▲0.4 | +2.3 | ▲3.3 | +3.5 | ▲0.5 | ▲0.3 |
| ロシアルーブル | 36.232 | ▲17.1 | ▲2.1 | +1.1 | +2.7 | +1.0 | ▲3.4 | +0.8 | ▲6.4 | ▲3.3 | ▲0.7 | ▲0.6 |
| カナダドル | 1.1221 | ▲9.5 | ▲1.0 | ▲1.0 | +2.2 | ▲1.2 | ▲1.8 | ▲0.1 | ▲5.0 | +0.8 | ▲0.2 | ▲0.2 |
| メキシコペソ | 13.230 | ▲6.4 | +0.2 | ▲0.2 | +2.1 | +0.5 | ▲0.7 | +0.5 | ▲2.5 | +0.9 | +0.5 | ▲0.2 |
| ブラジルレアル | 2.325 | ▲15.9 | +0.9 | +1.2 | +7.1 | ▲0.9 | ▲4.3 | ▲1.2 | ▲2.0 | +3.0 | ▲0.1 | ▲0.6 |
| アルゼンチンペソ | 7.965 | ▲56.3 | ▲1.6 | ▲0.9 | ▲2.1 | ▲2.0 | ▲3.9 | ▲6.2 | ▲22.8 | +1.7 | +0.1 | ▲0.4 |
| NZドル | 0.854 | +2.6 | +3.1 | ▲0.1 | +7.4 | ▲0.4 | ▲1.7 | +1.0 | ▲0.5 | +2.8 | +0.9 | +1.0 |
| オーストラリアドル | 0.9082 | ▲13.0 | +1.2 | +0.5 | +4.7 | +1.5 | ▲3.7 | ▲2.1 | ▲1.4 | +1.5 | +1.6 | ▲0.4 |
| 韓国ウォン | 1079.80 | +3.2 | ▲0.6 | ▲0.8 | +3.1 | +1.4 | +0.3 | +0.5 | ▲2.6 | +1.3 | +0.1 | ▲0.6 |
| 台湾ドル | 30.606 | ▲2.7 | ▲0.7 | ▲0.8 | +1.2 | +0.3 | ▲0.5 | ▲0.7 | ▲1.7 | ▲0.0 | +0.2 | ▲0.3 |
| シンガポールドル | 1.2741 | ▲2.0 | ▲0.5 | ▲0.7 | +1.5 | +1.1 | ▲1.1 | ▲0.6 | ▲1.0 | +0.6 | ▲0.1 | +0.3 |
| タイバーツ | 32.39 | ▲11.0 | +0.4 | ▲0.4 | +2.8 | +0.2 | ▲2.8 | ▲2.0 | ▲0.9 | +1.3 | +0.8 | +0.1 |
| インドネシアルピア | 11436 | ▲17.5 | +2.6 | ▲0.2 | ▲2.0 | +2.1 | ▲4.2 | ▲3.5 | ▲0.3 | +4.9 | +1.6 | +0.1 |
| インドルピー | 61.00 | ▲12.1 | +1.7 | +0.6 | +6.1 | +0.8 | ▲0.7 | +1.0 | ▲0.9 | +1.1 | +0.9 | ▲0.3 |
| 中国人民幣元 | 6.225 | ▲0.2 | ▲2.19 | ▲1.21 | ▲0.01 | +0.43 | +0.03 | +0.60 | ▲0.08 | ▲1.43 | +0.34 | ▲0.40 |

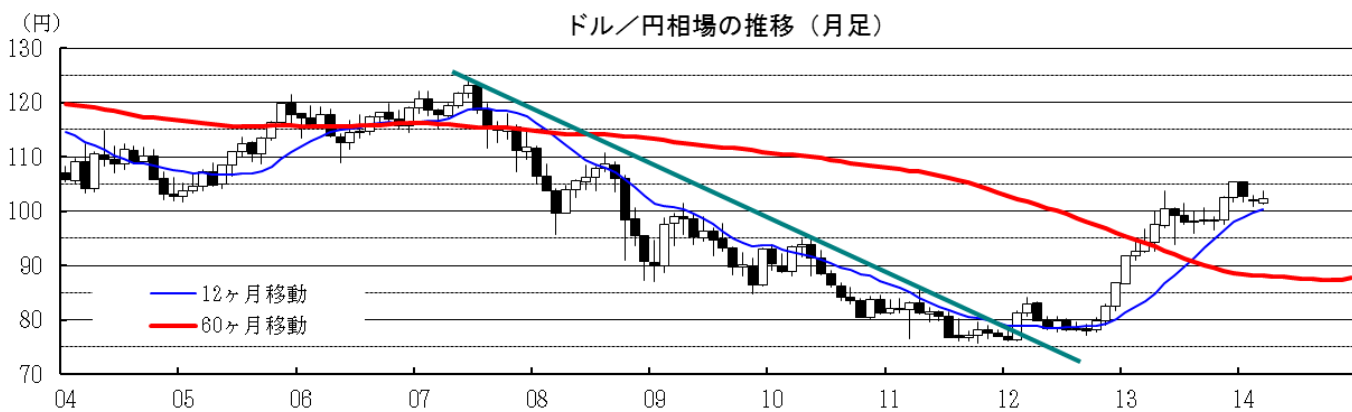
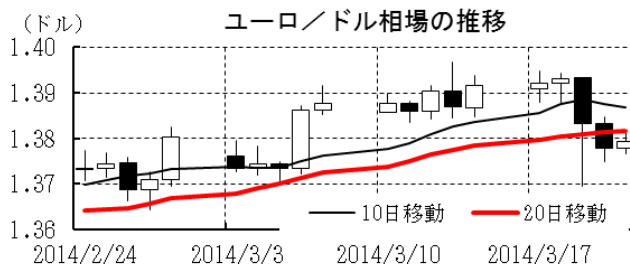
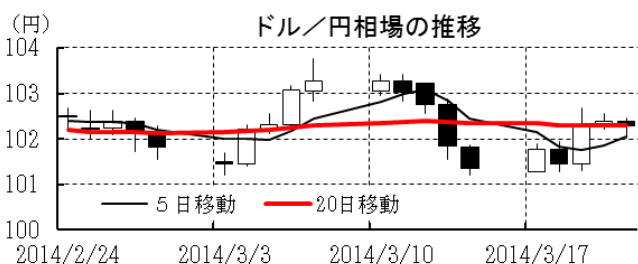
(注) 為替レートは全て対ドルレート。ただし、ユーロ、ポンド、豪ドル、NZドルは当該通貨から見たドル建て。

「変化率」は、直近値までの変化率。すべてプラスは当該通貨の増価を示す。

「過去の動き」は当該期間の変化率(例：4週間＝4週間前の週間変化率、6カ月前＝6カ月前の月間変化率)を示す。

直近値以外の単位は%。

網掛け太字は当該期間で最も上昇率の大きい(下落率の低い)通貨、太斜字は最も下落率の大きい(上昇率の低い)通貨を示す。



本資料は情報提供を目的として作成されたものであり、投資勧誘を目的としたものではありません。作成時点で、第一生命経済研究所経済調査部が信ずるに足ると判断した情報に基づき作成していますが、その正確性、完全性に対する責任は負いません。見直しは予告なく変更されることがあります。また、記載された内容は、第一生命ないしはその関連会社の投資方針と常に整合的であるとは限りません。

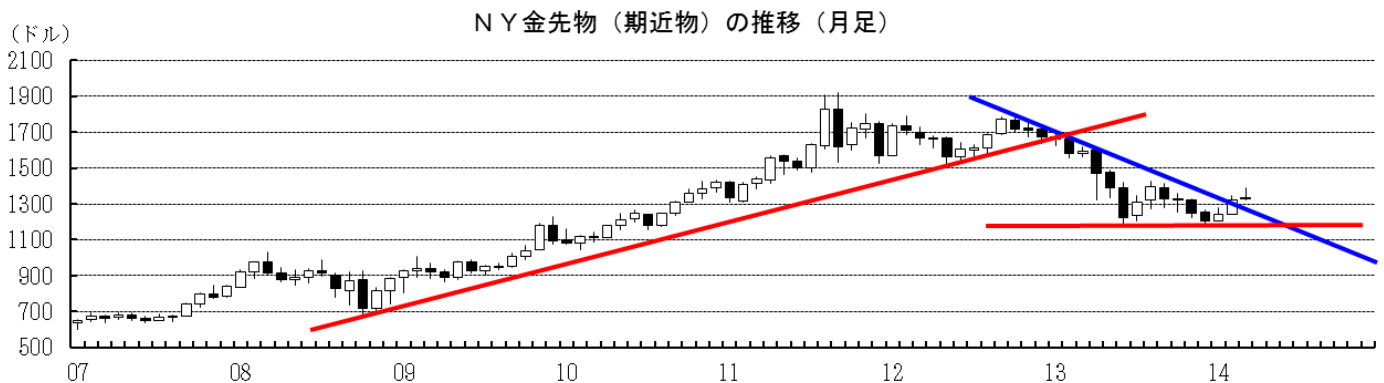
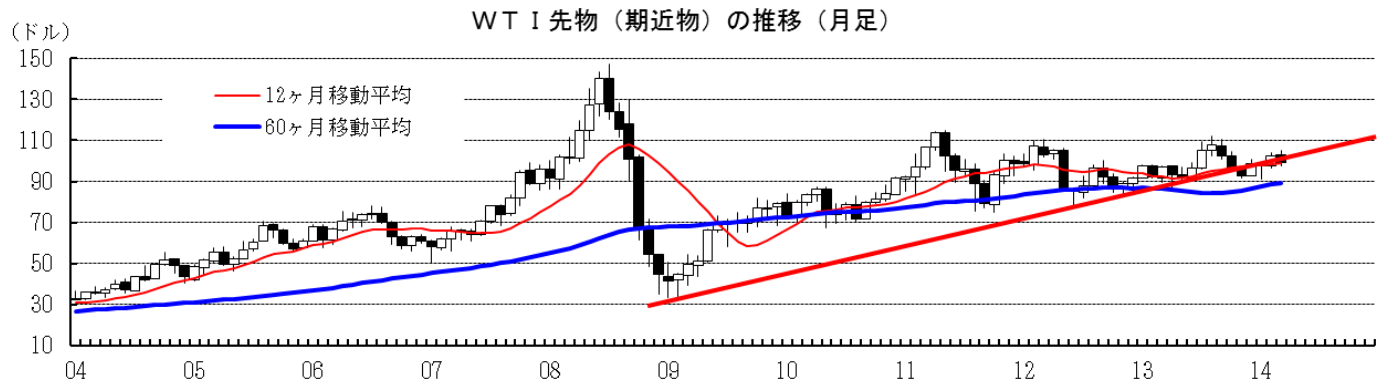
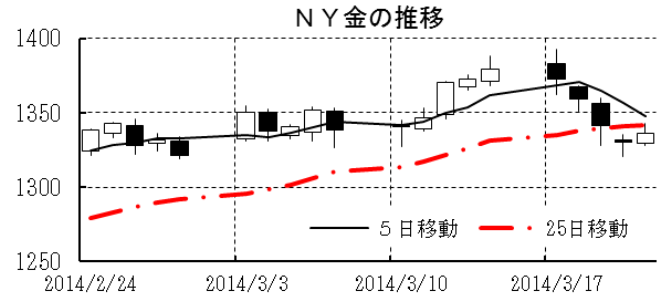
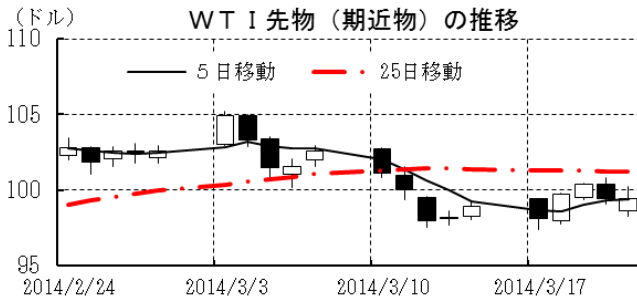
| [商品] | 直近値 | 直近までの変化率 | | | 過去の動き | | | | | | | |
|--------------|--------|----------|-------|------|-------|------|-------|------|------|-------|------|------|
| | | 1年前～ | 1月前～ | 前週末～ | 月間 | | | | | 週間 | | |
| | | | | | 6カ月前 | 5カ月前 | 4カ月前 | 3カ月前 | 2カ月前 | 1カ月前 | 3週前 | 2週前 |
| WT I | 99.46 | +7.6 | ▲2.7 | +0.6 | ▲4.9 | ▲5.8 | ▲3.8 | +6.1 | ▲0.9 | +5.2 | ▲0.0 | ▲3.6 |
| 北海ブレント | 106.92 | ▲0.5 | ▲2.7 | ▲1.2 | ▲4.9 | +0.4 | +0.8 | +1.0 | ▲4.0 | +2.5 | ▲0.1 | ▲0.7 |
| ドバイ | 103.75 | ▲1.3 | ▲2.8 | +0.0 | ▲6.5 | +1.7 | +1.8 | ▲0.9 | ▲3.3 | +0.9 | ▲0.9 | ▲0.6 |
| OPECバスケット | 102.37 | ▲3.1 | ▲4.0 | ▲1.4 | ▲5.3 | +0.7 | +0.7 | +0.8 | ▲3.3 | +1.4 | ▲0.9 | ▲1.1 |
| 金 (NY) | 1336.0 | ▲17.2 | +0.9 | ▲3.1 | ▲5.0 | ▲0.2 | ▲5.5 | ▲3.9 | +3.1 | +6.6 | +1.3 | +3.0 |
| 銅 (LDN) | 6,480 | ▲14.5 | ▲9.4 | +0.2 | +2.8 | ▲0.7 | ▲2.7 | +4.4 | ▲4.0 | ▲0.8 | ▲3.3 | ▲4.6 |
| アルミ (LDN) | 1,723 | ▲10.6 | ▲2.7 | ▲1.0 | +1.7 | +0.8 | ▲5.6 | +2.6 | ▲5.2 | +2.8 | +0.6 | ▲1.4 |
| 鉛 (LDN) | 2,077 | ▲4.4 | ▲3.4 | +1.8 | ▲1.6 | +3.2 | ▲4.8 | +6.7 | ▲4.7 | +1.0 | ▲1.8 | ▲2.6 |
| ニッケル (LDN) | 16,100 | ▲4.7 | +12.1 | +2.3 | +1.1 | +4.7 | ▲7.5 | +2.8 | +0.6 | +5.3 | +3.9 | +2.9 |
| スズ (LDN) | 22,825 | +1.0 | ▲1.4 | ▲0.4 | +10.0 | ▲2.0 | ▲0.3 | ▲2.0 | ▲1.5 | +6.9 | ▲2.8 | +0.2 |
| 銀 (NY、現物) | 20.32 | ▲30.3 | ▲7.0 | ▲5.2 | ▲7.8 | +1.0 | ▲8.8 | ▲2.6 | ▲1.5 | +10.7 | ▲1.5 | +2.6 |
| プラチナ (NY、現物) | 1,435 | ▲9.3 | +0.4 | ▲2.4 | ▲7.8 | +3.2 | ▲6.0 | +0.5 | +0.7 | +4.9 | +2.4 | ▲0.7 |
| 小麦 (シカゴ) | 693.25 | ▲4.9 | +13.7 | +0.9 | +5.5 | ▲1.6 | ▲1.9 | ▲7.6 | ▲8.2 | +7.8 | +7.9 | +6.3 |
| 大豆 (シカゴ) | 455.90 | +7.8 | +0.0 | +2.7 | ▲12.5 | ▲1.5 | +13.1 | ▲4.1 | ▲2.7 | +9.8 | ▲0.6 | ▲4.5 |
| コーン (シカゴ) | 479.00 | ▲34.7 | +5.7 | ▲1.4 | ▲10.8 | ▲3.0 | ▲3.0 | +1.6 | +2.8 | +5.4 | +5.1 | +1.0 |
| CRB | 299.40 | +1.8 | ▲0.7 | ▲1.1 | ▲1.9 | ▲2.7 | ▲1.0 | +1.9 | +1.1 | +6.7 | +1.6 | ▲1.4 |
| JOC | 124.70 | ▲2.4 | ▲2.2 | ▲0.2 | +0.1 | ▲2.3 | +1.3 | +3.7 | ▲0.7 | +1.2 | +0.5 | ▲3.0 |

(注) 「変化率」は、直近値までの変化率。プラスは商品価格の上昇を示す。

「過去の動き」は当該期間の変化率(例：4週前=4週間前の週間変化率、6カ月前=6カ月前の月間変化率)を示す。

直近値以外の単位は%。

網掛け太字は当該期間で最も上昇率の大きい(下落率の低い)商品、太斜字は最も下落率の大きい(上昇率の低い)商品を示す。



本資料は情報提供を目的として作成されたものであり、投資勧誘を目的としたものではありません。作成時点で、第一生命経済研究所経済調査部が信ずるに足ると判断した情報に基づき作成していますが、その正確性、完全性に対する責任は負いません。見直しは予告なく変更されることがあります。また、記載された内容は、第一生命ないしはその関連会社の投資方針と常に整合的であるとは限りません。