

# Market Watching

市場レポート

テーマ: Weekly Market Report (2014年3月17日～)

発表日: 2014年3月17日 (月)

～プーチンもイエレンも折れない～

第一生命経済研究所 経済調査部

担当 嵐峰 義清 (03-5221-4521)

## 今週のスケジュール

### 今週の経済指標・イベント・注目材料

発表日	国	指標・イベント	注目度	コンセンサス	レンジ	前回	備考
3月17日(月)	日本	月例経済報告					
	欧州	欧消費者物価(2月): 確定値		+0.8%	+0.7~+0.8%	+0.8%	前年比
	米国	鉱工業生産(2月)	★	+0.2%	▲0.3~+0.4%	▲0.3%	前月比
		設備稼働率		78.6%	78.2~78.9%	78.5%	
		対米証券投資(1月)			▲459	億ドル	
		NY連銀製造業景気指数(3月)	★	+7.0	+4.0~+12.0	+4.0	
3月18日(火)	日本	地価公示(平成26年)	★				
		20年債入札	★				
	欧州	独ZEW景況指数(3月)・期待指数	★	+52.0	+45.0~+58.0	+55.7	
	米国	消費者物価(2月)		+0.1%	▲0.1~+1.1%	+0.1%	前月比
同コア		★	+0.1%	+0.1~+0.3%	+0.1%	前月比	
住宅着工(2月)		★	91.5	90.0~96.0	88.0	万戸	
3月19日(水)	日本	通関統計(2月)・貿易収支	★	▲6,009	▲9,960~▲2,351	▲27,917	億円・未季調
		ロイター短観・製造業(3月)	★			+18	DI
		・非製造業(3月)	★			+30	DI
		黒田日銀総裁講演	★★★				
		木内日銀審議委員講演	★				
		佐藤日銀審議委員講演(NY)	★				
	欧州	—					
	米国	FOMC・政策金利		~0.25%	~0.25%	~0.25%	FF金利誘導目標
・国債買い入れ額		★★★	300	300	350	億ドル	
・MBS買い入れ額		★★★	250	250	300	億ドル	
イエレンFRB議長記者会見		★★★					
3月20日(木)	日本	黒田日銀総裁講演	★★★				
	欧州	欧州首脳会議(～21日)	★★				
	米国	フィラデルフィア連銀景況指数(3月)	★	+4.0	+1.2~+10.0	▲6.3	
		景気先行指数(2月)		+0.2%	+0.1~+0.7%	+0.3%	前月比
		中古住宅販売(2月)	★	464	450~476	462	万戸
10年インフレ連動債入札		★					
3月21日(金)	日本	祝日					
		黒田日銀総裁講演	★★★				
	欧州	—					
	米国	スタインFRB理事講演					
セントルイス連銀総裁講演							
ミネアポリス連銀総裁講演							
3月22日(土)		—					
3月23日(日)		—					

(注) 市場コンセンサス、予測レンジは各種ベンダー調査に基づく  
注目度は筆者

## 【先週の動き】

先週は、世界的に株価が下落し、安全性資産である債券に資金がシフト、金利は低下した。ウクライナ情勢を巡るロシアと西側諸国の対立が背景。このほか、中国で一部社債が同国初のデフォルトとなったことなどから、シャドーバンキング問題などに対する当局の処理方法に不透明感が生じていることも、リスク回避の動きを強めた。為替市場では、低金利通貨である円が大幅に上昇した。

本資料は情報提供を目的として作成されたものであり、投資勧誘を目的としたものではありません。作成時点で、第一生命経済研究所経済調査部が信ずるに足ると判断した情報に基づき作成していますが、その正確性、完全性に対する責任は負いません。見直しは予告なく変更されることがあります。また、記載された内容は、第一生命ないしはその関連会社の投資方針と常に整合的であるとは限りません。

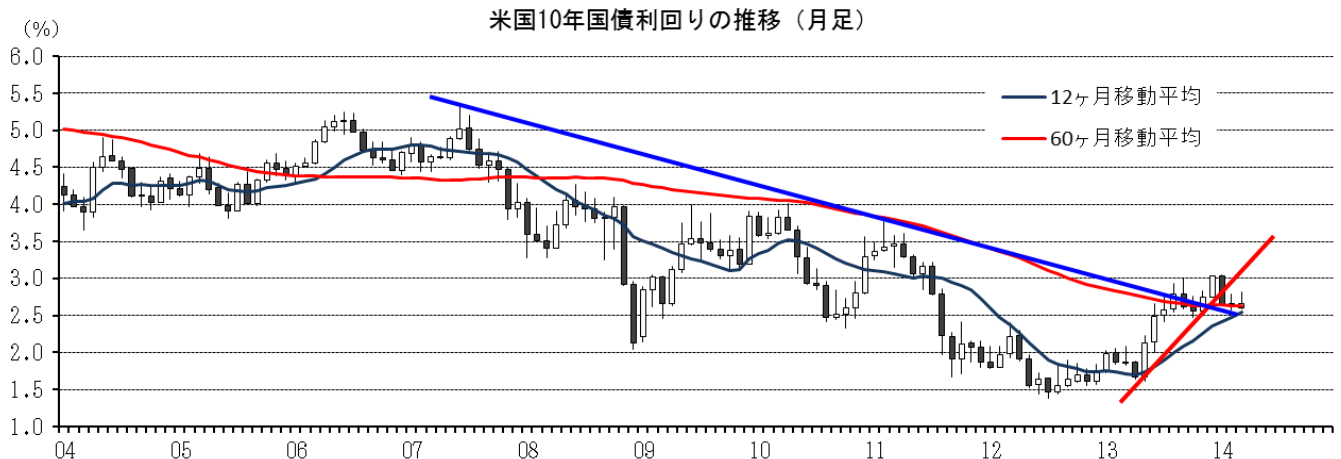
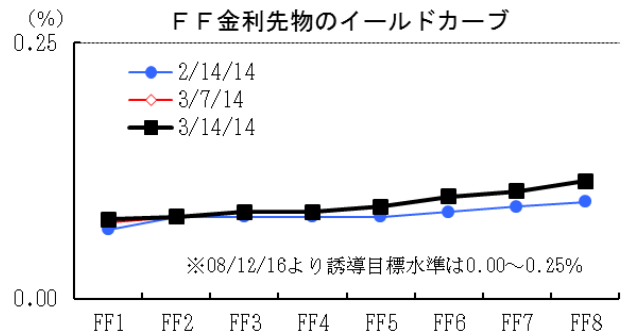
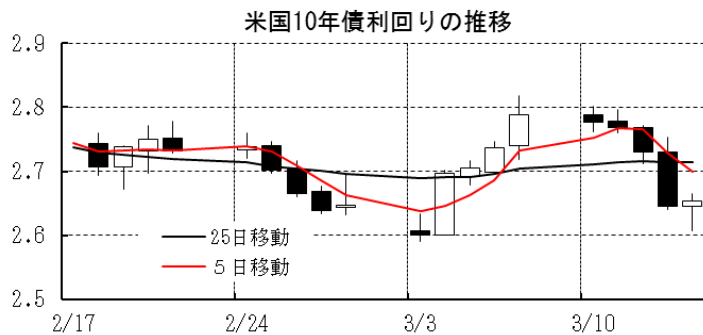
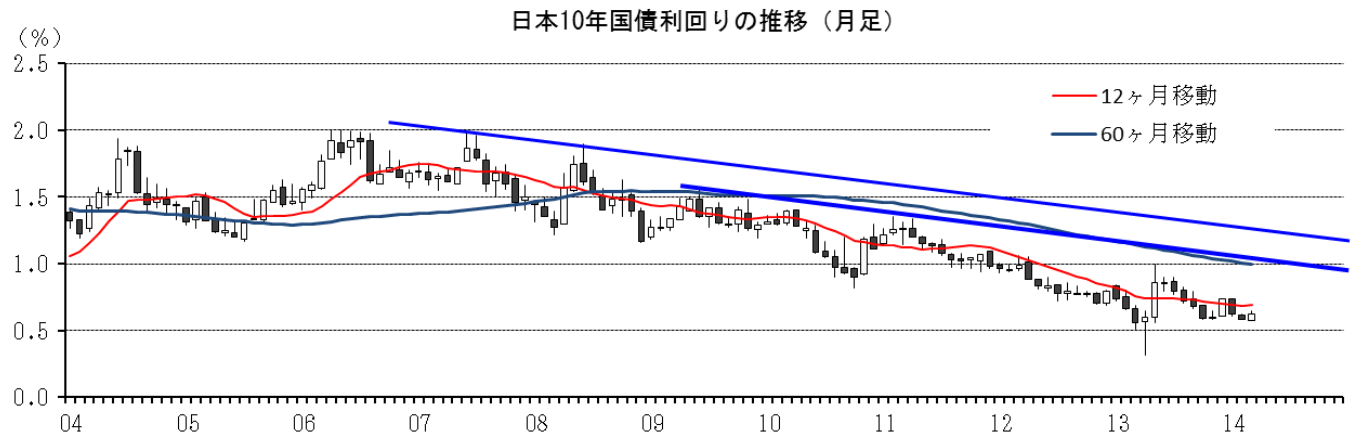
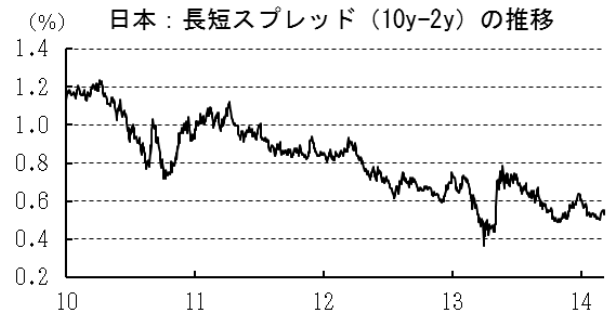
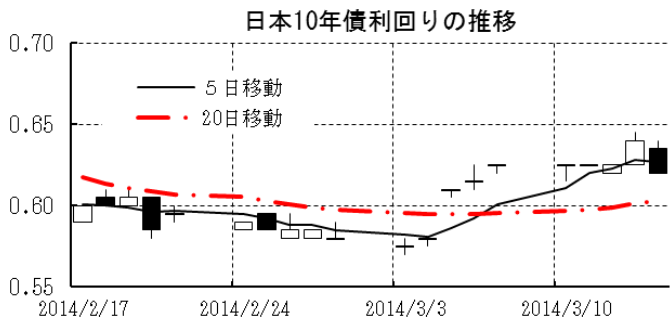
【今週の動き】

今週は、西側諸国が中止を求めていたクリミア半島での住民投票が強行され、予想通り独立とロシアへの編入が承認される結果となったことを受けて、市場は今後一層の緊張の高まりを懸念する格好で、引き続き神経質な展開が続くものと見込まれる。今後は、①ロシア側がロシアへの編入を承認するか否か、②欧米側がロシアに対しどのような追加制裁措置を執るか、③クリミア半島と同様にロシア系住民の多いウクライナ西部にロシア軍が侵攻するか否か——などが注目される。ロシアはクリミア半島の実効支配は守り通すとみられ、欧米諸国やウクライナの行動を見ながら“剛には剛”で対応しよう。したがって、住民投票を受けた米国やウクライナの対応が緊張を高めるようなものであれば、市場ではリスク回避の動きが長期化する懸念もある。なお、今週は米国でFOMCが開催されるが、国債などの買取縮小ペースに変化はない見込み。

【債券市場】

	直近値	直近までの変化率			過去の動き								
		1年前～	1月前～	前週末～	月間					週間			
					6カ月前	5カ月前	4カ月前	3カ月前	2カ月前	1カ月前	3週間	2週間	
2年	日本	0.092	+5	+2	<b>+2</b>	+0	▲1	▲1	+1	▲1	▲1	▲0	+0
	米国	0.342	+9	+3	▲3	▲8	▲1	▲2	+10	▲5	▲1	+0	+5
	イギリス	0.612	<b>+39</b>	<b>+9</b>	▲4	+3	▲2	+4	+11	▲7	+0	+0	+15
	ドイツ	0.151	+11	+4	▲3	▲7	▲5	+0	+10	▲15	<b>+6</b>	+1	+5
	スペイン	0.707	<b>▲164</b>	▲16	+1	▲32	+1	▲13	+11	▲55	▲18	▲3	▲7
	ポルトガル	1.570	▲152	<b>▲95</b>	<b>▲11</b>	<b>+4</b>	<b>▲138</b>	<b>▲42</b>	<b>▲8</b>	<b>▲83</b>	<b>▲72</b>	<b>▲56</b>	<b>▲10</b>
	イタリア	0.901	▲88	+6	+2	▲8	▲45	▲26	+7	▲33	▲15	▲0	+10
	アイルランド	0.585	▲66	▲18	▲1	▲24	▲45	▲22	▲3	▲12	▲23	▲3	▲1
	ポーランド	3.011	▲21	▲6	▲3	▲8	▲20	+0	<b>+19</b>	<b>+20</b>	▲16	<b>+4</b>	▲5
	カナダ	1.010	+2	▲0	▲4	+0	▲8	▲2	+4	▲19	+5	▲1	+5
オーストラリア	2.730	▲30	▲5	▲8	+2	<b>+22</b>	+3	▲6	+2	+0	▲18	+14	
韓国	2.748	+14	▲0	▲3	+1	+0	<b>+10</b>	▲7	+2	▲5	▲3	+3	
タイ	2.178	▲68	▲17	▲6	▲17	▲17	▲17	▲17	▲17	▲17	▲3	▲2	
10年	日本	0.620	+0	<b>+3</b>	▲1	▲4	▲9	+1	+14	▲12	▲4	<b>▲2</b>	+5
	米国	2.654	+66	▲9	<b>▲13</b>	▲17	▲6	+19	<b>+28</b>	▲38	+0	▲8	+14
	イギリス	2.664	<b>+73</b>	▲13	▲13	▲5	▲10	+15	+25	▲32	+1	▲6	+8
	ドイツ	1.546	+9	▲13	▲11	▲8	▲11	+2	+24	▲27	▲3	▲4	+3
	ギリシャ	7.226	<b>▲359</b>	<b>▲36</b>	<b>+40</b>	<b>▲98</b>	<b>▲124</b>	<b>+69</b>	<b>▲36</b>	+19	<b>▲166</b>	<b>▲67</b>	▲13
	スペイン	3.339	▲158	▲25	▲2	▲24	▲27	+9	+3	▲49	▲15	▲4	▲15
	ポルトガル	4.590	▲137	▲35	+1	▲6	▲46	<b>▲35</b>	+27	<b>▲113</b>	▲15	▲8	<b>▲27</b>
	イタリア	3.405	▲119	▲28	▲2	+3	▲30	▲7	+7	▲36	▲29	▲12	▲6
	アイルランド	3.034	▲107	▲25	▲4	▲30	▲38	+2	▲1	▲20	▲21	▲8	▲3
	ポーランド	4.295	+45	▲20	+2	<b>+3</b>	▲29	+33	▲17	<b>+39</b>	▲35	▲5	▲11
カナダ	2.393	+50	▲7	▲13	▲7	▲12	+13	+20	▲42	<b>+9</b>	▲9	+10	
オーストラリア	4.038	+41	▲7	▲13	▲8	<b>+21</b>	+20	+2	▲24	+2	▲20	<b>+15</b>	
韓国	3.473	+54	▲1	▲11	▲11	▲6	+31	▲9	+3	▲12	▲3	+8	
タイ	3.688	+8	▲17	▲4	▲37	+1	+20	▲21	+10	▲33	▲10	+6	
長短スプレッド	日本	+52.8	▲5	+1	▲2	▲4	▲8	+2	+13	▲10	▲3	▲1	+4
	米国	+231.2	+57	▲12	▲11	▲9	▲4	+21	+19	▲33	+1	▲9	+9
	イギリス	+205.2	+34	▲22	▲9	▲8	▲8	+12	+15	▲25	+1	▲7	▲8
	ドイツ	+139.5	▲2	▲17	▲8	▲1	▲5	+2	+14	▲13	▲9	▲5	▲2
	スペイン	+263.2	+5	▲9	▲3	+9	▲28	+21	▲8	+6	+3	▲1	▲7
	ポルトガル	+302.0	+16	+60	+12	▲9	+92	+6	+34	▲30	+57	+48	▲18
	イタリア	+250.4	▲31	▲34	▲3	+11	+15	+18	▲1	▲3	▲14	▲12	▲16
	ポーランド	+128.4	+66	▲14	+4	+11	▲9	+33	▲36	+19	▲18	▲9	▲6
	カナダ	+138.3	+48	▲7	▲9	▲8	▲4	+15	+16	▲23	+3	▲8	+4
	オーストラリア	+130.8	+71	▲2	▲5	▲10	▲1	+17	+8	▲26	+2	▲2	+1
韓国	+72.5	+40	▲1	▲7	▲12	▲6	+21	▲1	+2	▲6	▲1	+5	
タイ	+151.0	+76	+1	+3	▲20	+18	+37	▲4	+27	▲16	▲7	+8	

(注) 「変化幅」は、直近値までの変化幅。プラスは金利の上昇を示す。  
 「過去の動き」は当該期間の変化幅(例：4週間前=4週間前の週間変化幅、6カ月前=6カ月前の月間変化幅)を示す。  
 直近値の単位は%、ただし長短スプレッドはbp。直近値以外の単位はbp。  
 網掛け太字は当該期間で最も低下幅の大きい(上昇幅の低い)金利、太斜字は最も上昇幅の大きい(低下幅の低い)金利を示す。



本資料は情報提供を目的として作成されたものであり、投資勧誘を目的としたものではありません。作成時点で、第一生命経済研究所経済調査部が信ずるに足ると判断した情報に基づき作成していますが、その正確性、完全性に対する責任は負いません。見直しは予告なく変更されることがあります。また、記載された内容は、第一生命ないしはその関連会社の投資方針と常に整合的であるとは限りません。

[株式市場]

		直近値	直近までの変化率			過去の動き							
						月間				週間			
			1年前～	1月前～	前週末～	6カ月前	5カ月前	4カ月前	3カ月前	2カ月前	1カ月前	3週間	2週間
日本	日経平均	14327.66	+15.7	+0.1	▲6.2	+8.0	▲0.9	+9.3	+4.0	▲8.5	▲0.5	▲0.2	+2.9
	TOPIX	1164.70	+12.2	▲1.6	▲5.8	+8.0	+0.0	+5.4	+3.5	▲6.3	▲0.7	▲0.9	+2.1
	日経店頭	2041.99	+18.0	+0.3	▲2.9	+9.0	+1.5	+2.2	+4.0	+2.4	▲1.4	▲0.0	+1.4
米国	N Yダウ	16065.67	+10.5	▲0.5	▲2.4	+2.2	+2.8	+3.5	+3.0	▲5.3	+4.0	+1.4	+0.8
	S P 500	1841.13	+17.8	+0.1	▲2.0	+3.0	+4.5	+2.8	+2.4	▲3.6	+4.3	+1.3	+1.0
	ナスダック	4245.40	+30.3	+0.0	▲2.1	+5.1	+3.9	+3.6	+2.9	▲1.7	+5.0	+1.0	+0.7
	フィデリティ半導体	562.48	+27.4	+0.6	▲2.1	+7.2	+3.3	+0.6	+4.9	▲1.1	+6.5	+0.5	+1.9
イギリス	F T 100	6527.89	▲0.0	▲2.0	▲2.8	+0.8	+4.2	▲1.2	+1.5	▲3.5	+4.6	▲0.4	▲1.4
ドイツ	D A X	9056.41	+12.4	▲6.3	▲3.1	+6.1	+5.1	+4.1	+1.6	▲2.6	+4.1	+0.4	▲3.5
欧州	ダウ欧州50	2805.18	+2.9	▲4.2	▲3.3	+3.9	+3.7	+0.8	+0.6	▲2.3	+4.0	+0.2	▲2.2
ポーランド	ワルシャワWIG	49520.84	+4.9	▲7.3	▲4.7	+2.9	+6.6	+2.0	▲6.3	▲0.9	+5.9	+0.8	▲3.5
ロシア	R T	1062.47	▲31.0	▲20.7	▲8.3	+10.2	+4.2	▲5.3	+2.6	▲9.8	▲2.6	▲3.7	▲8.6
メキシコ	ボルサ	37950.97	▲12.5	▲6.8	▲2.5	+1.8	+2.1	+3.6	+0.5	▲4.3	▲5.1	▲2.4	+0.3
ブラジル	ボバスバ	44965.66	▲21.5	▲6.7	▲2.8	+4.7	+3.7	▲3.3	▲1.9	▲7.5	▲1.1	▲0.6	▲1.8
アルゼンチン	メルバル	5747.12	+64.2	▲5.3	▲2.3	+21.5	+8.0	+10.7	▲5.7	+11.6	▲3.9	▲2.2	+1.7
オーストラリア	A S 200	5329.40	+5.9	▲0.5	▲2.4	+1.6	+4.0	▲1.9	+0.6	▲3.0	+4.1	▲0.6	+1.1
香港	ハンセン	21539.49	▲4.8	▲3.4	▲4.9	+5.2	+1.5	+2.9	▲2.4	▲5.5	+3.6	+1.2	▲0.8
韓国	総合	1919.90	▲4.1	▲1.1	▲2.8	+3.7	+1.7	+0.7	▲1.6	▲3.5	+2.0	+1.1	▲0.3
台湾	加権	8687.63	+9.3	+2.0	▲0.3	+1.9	+3.4	▲0.5	+2.4	▲1.7	+2.1	+0.4	+0.9
タイ	S E T	1372.18	▲13.5	+4.6	+1.3	+6.9	+4.3	▲5.0	▲5.3	▲1.9	+4.0	+1.6	+2.2
インド	ムンバイSENSEX30	21809.80	+11.4	+7.1	▲0.5	+4.1	+9.2	▲1.8	+1.8	▲3.1	+3.0	+2.0	+3.8
中国	上海総合	2004.34	▲11.7	▲5.3	▲2.6	+3.6	▲1.5	+3.7	▲4.7	▲3.9	+1.1	▲2.7	+0.1
U A E	ドバイ金融市場	3980.94	+107.8	▲2.9	▲4.2	+9.5	+5.8	+0.8	+14.4	+11.9	+11.9	+0.9	▲1.6

(注) 「変化率」は、直近値までの変化率。プラスは株価の上昇を示す。

「過去の動き」は当該期間の変化率(例：4週間=4週間前の週間変化率、6カ月前=6カ月前の月間変化率)を示す。

直近値以外の単位は%。

網掛け太字は当該期間で最も上昇率の大きい(下落率の低い)株価、太斜字は最も下落率の大きい(上昇率の低い)株価を示す。

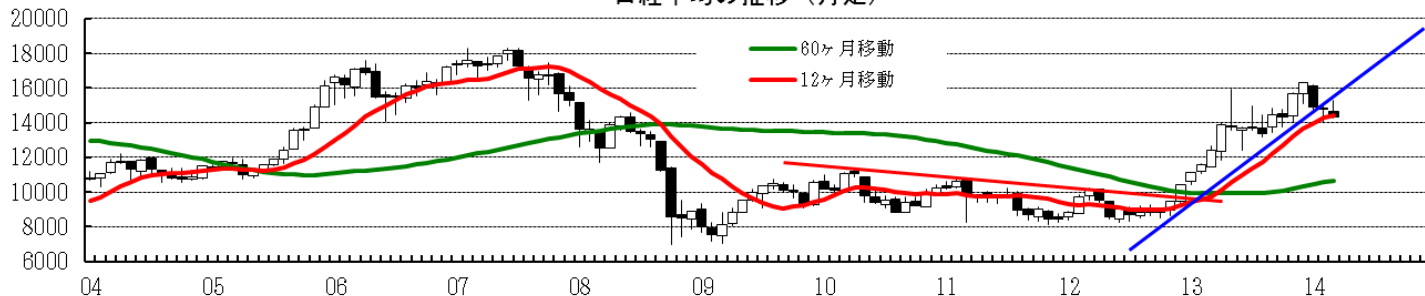
日経平均の推移



N Yダウの推移



日経平均の推移(月足)



N Yダウの推移(月足)



本資料は情報提供を目的として作成されたものであり、投資勧誘を目的としたものではありません。作成時点で、第一生命経済研究所経済調査部が信ずるに足ると判断した情報に基づき作成していますが、その正確性、完全性に対する責任は負いません。見直しは予告なく変更されることがあります。また、記載された内容は、第一生命ないしはその関連会社の投資方針と常に整合的であるとは限りません。

[為替]

	直近値	直近までの変化率			過去の動き							
		1年前～	1月前～	前週末～	月間					週間		
					6カ月前	5カ月前	4カ月前	3カ月前	2カ月前	1カ月前	3週間前	2週間前
日本円	101.36	▲5.5	+0.4	+1.8	▲0.1	▲0.1	▲4.1	▲2.8	+2.4	+0.9	+0.7	▲1.4
ユーロ	1.3915	+7.0	+1.6	+0.3	+2.3	+0.4	+0.1	+1.1	▲1.4	+1.8	+0.4	+0.5
イギリスポンド	1.6648	+10.4	▲0.6	▲0.4	+4.4	▲0.9	+2.1	+1.1	▲0.4	+1.6	+0.8	▲0.2
スイスフラン	0.8723	+7.9	+2.3	+0.6	+2.7	▲0.2	+0.0	+1.6	▲1.2	+2.5	+0.9	+0.3
ポーランドズロチ	3.0378	+4.9	▲0.4	▲0.3	+5.3	+1.3	▲0.4	+2.3	▲3.3	+3.5	+0.1	▲0.5
ロシアルーブル	36.625	▲19.2	▲4.3	▲0.6	+2.7	+1.0	▲3.4	+0.8	▲6.4	▲3.3	▲1.8	▲0.7
カナダドル	1.1105	▲8.6	▲1.2	▲0.2	+2.2	▲1.2	▲1.8	▲0.1	▲5.0	+0.8	+0.4	▲0.2
メキシコペソ	13.208	▲6.3	+0.3	▲0.2	+2.1	+0.5	▲0.7	+0.5	▲2.5	+0.9	+0.1	+0.5
ブラジルリアル	2.354	▲19.4	+1.3	▲0.6	+7.1	▲0.9	▲4.3	▲1.2	▲2.0	+3.0	+0.3	▲0.1
アルゼンチンペソ	7.893	▲55.2	▲1.7	▲0.4	▲2.1	▲2.0	▲3.9	▲6.2	▲22.8	+1.7	▲0.3	+0.1
NZドル	0.855	+4.0	+2.1	+1.0	+7.4	▲0.4	▲1.7	+1.0	▲0.5	+2.8	+1.3	+0.9
オーストラリアドル	0.9033	▲13.0	+0.0	▲0.4	+4.7	+1.5	▲3.7	▲2.1	▲1.4	+1.5	▲0.6	+1.6
韓国ウォン	1071.38	+3.3	▲0.8	▲0.6	+3.1	+1.4	+0.3	+0.5	▲2.6	+1.3	+0.6	+0.1
台湾ドル	30.349	▲2.0	▲0.3	▲0.3	+1.2	+0.3	▲0.5	▲0.7	▲1.7	▲0.0	+0.1	+0.2
シンガポールドル	1.2651	▲1.2	▲0.5	+0.3	+1.5	+1.1	▲1.1	▲0.6	▲1.0	+0.6	+0.0	▲0.1
タイバーツ	32.28	▲8.9	+0.2	+0.1	+2.8	+0.2	▲2.8	▲2.0	▲0.9	+1.3	▲0.1	+0.8
インドネシアルピア	11410	▲17.6	+3.6	+0.1	▲2.0	+2.1	▲4.2	▲3.5	▲0.3	+4.9	+1.1	+1.6
インドルピー	61.38	▲13.4	+0.8	▲0.3	+6.1	+0.8	▲0.7	+1.0	▲0.9	+1.1	+0.4	+0.9
中国人民幣元	6.150	+1.1	▲1.37	▲0.40	▲0.01	+0.43	+0.03	+0.60	▲0.08	▲1.43	▲0.91	+0.34

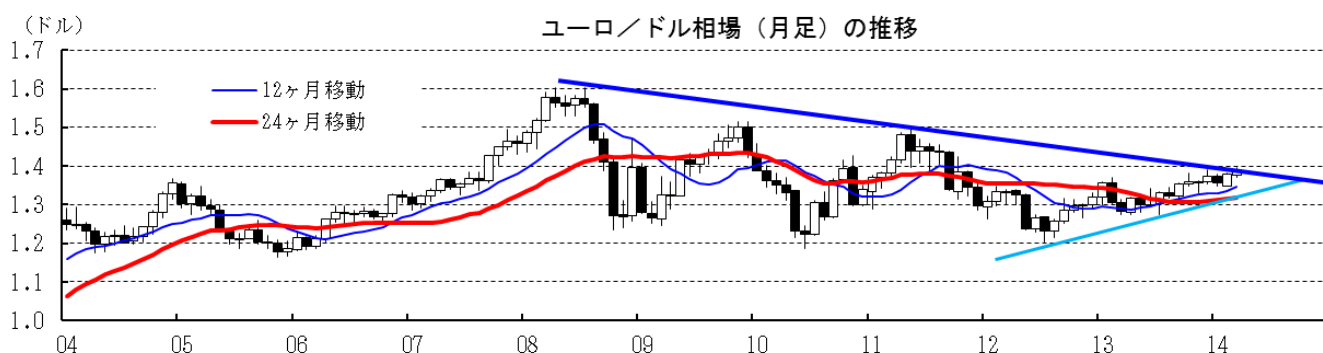
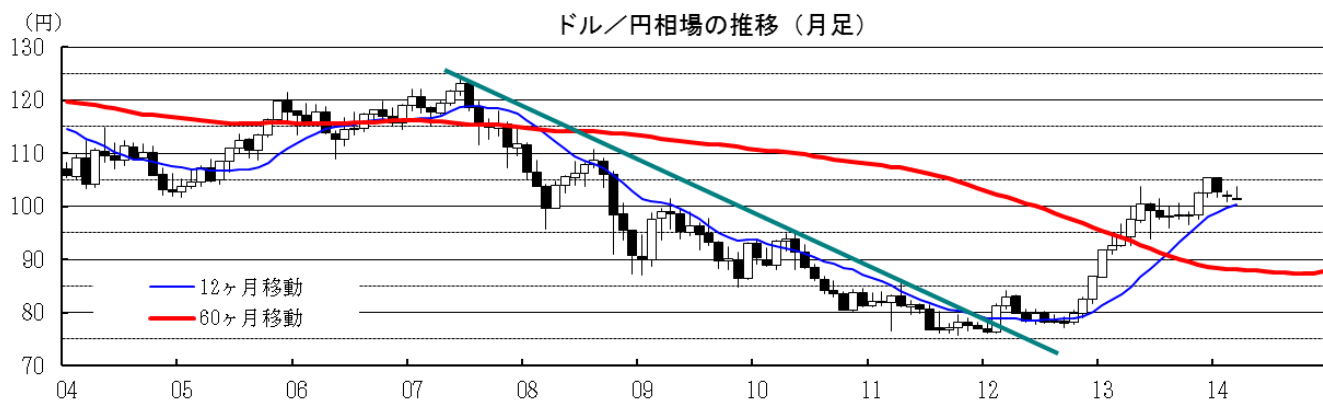
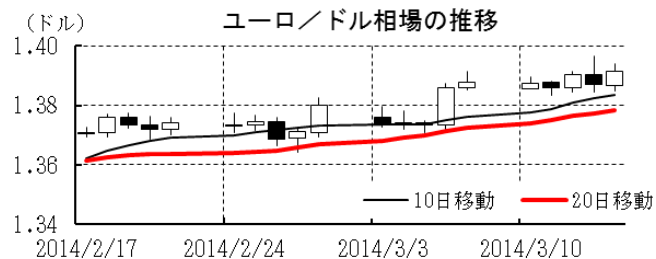
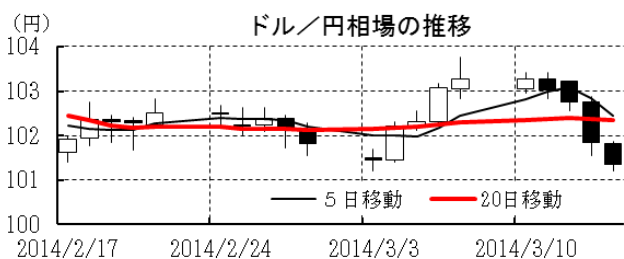
(注) 為替レートは全て対ドルレート。ただし、ユーロ、ポンド、豪ドル、NZドルは当該通貨から見たドル建て。

「変化率」は、直近値までの変化率。すべてプラスは当該通貨の増価を示す。

「過去の動き」は当該期間の変化率(例：4週間前=4週間前の週間変化率、6カ月前=6カ月前の月間変化率)を示す。

直近値以外の単位は%。

網掛け太字は当該期間で最も上昇率の大きい(下落率の低い)通貨、太斜字は最も下落率の大きい(上昇率の低い)通貨を示す。



本資料は情報提供を目的として作成されたものであり、投資勧誘を目的としたものではありません。作成時点で、第一生命経済研究所経済調査部が信ずるに足ると判断した情報に基づき作成していますが、その正確性、完全性に対する責任は負いません。見直しは予告なく変更されることがあります。また、記載された内容は、第一生命ないしはその関連会社の投資方針と常に整合的であるとは限りません。

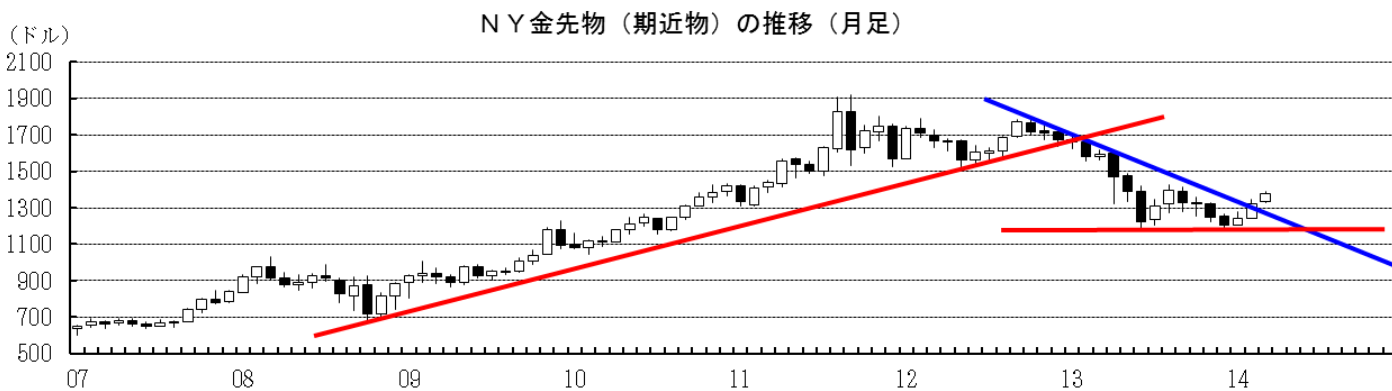
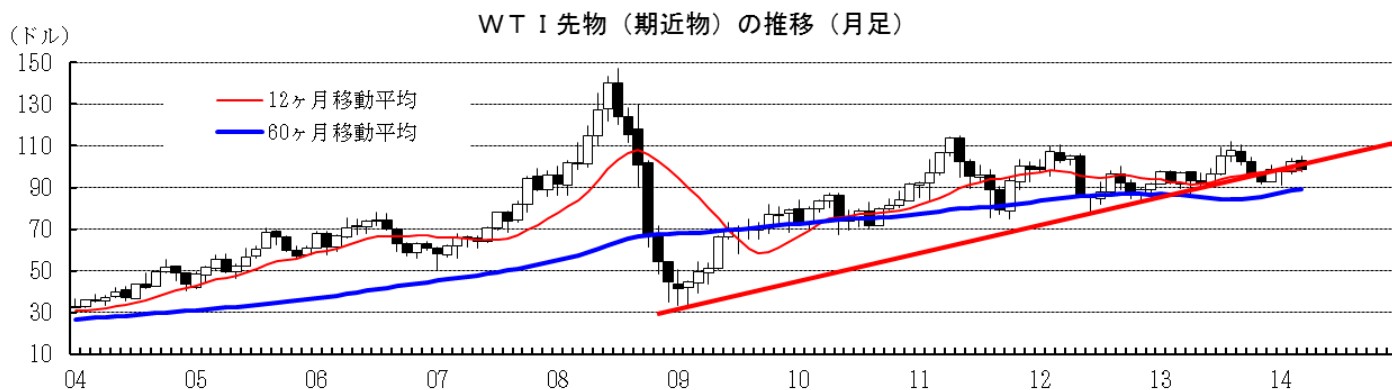
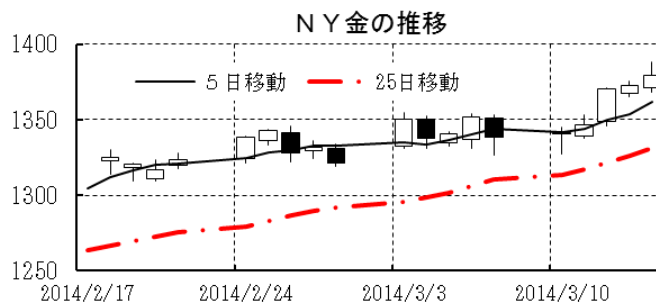
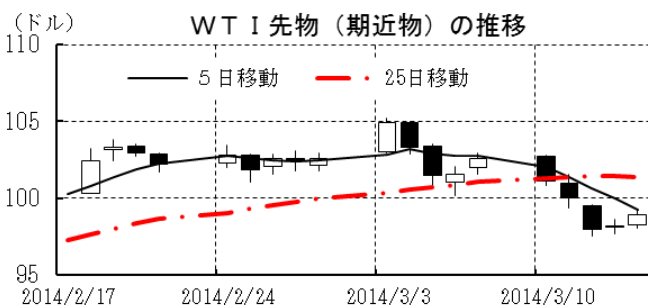
[商品]	直近値	直近までの変化率			過去の動き							
		1年前～	1月前～	前週末～	月間				週間			
					6カ月前	5カ月前	4カ月前	3カ月前	2カ月前	1カ月前	3週間前	2週間前
WT I	98.89	+6.3	▲1.4	▲3.6	▲4.9	▲5.8	▲3.8	+6.1	▲0.9	+5.2	+0.4	▲0.0
北海ブレント	108.21	▲1.1	▲0.8	▲0.7	▲4.9	+0.4	+0.8	+1.0	▲4.0	+2.5	▲0.7	▲0.1
ドバイ	103.70	▲0.4	▲1.6	▲0.6	▲6.5	+1.7	+1.8	▲0.9	▲3.3	+0.9	▲1.4	▲0.9
OPECバスケット	103.71	▲2.0	▲1.8	▲1.2	▲5.3	+0.7	+0.7	+0.8	▲3.3	+1.4	▲0.7	▲0.9
金 (NY)	1379.0	▲13.3	+4.5	+3.0	▲5.0	▲0.2	▲5.5	▲3.9	+3.1	+6.6	▲0.2	+1.3
銅 (LDN)	6,469	▲17.1	▲9.5	▲4.6	+2.8	▲0.7	▲2.7	+4.4	▲4.0	▲0.8	▲2.0	▲3.3
アルミ (LDN)	1,740	▲12.1	▲0.3	▲1.4	+1.7	+0.8	▲5.6	+2.6	▲5.2	+2.8	▲1.0	+0.6
鉛 (LDN)	2,041	▲9.2	▲4.5	▲2.6	▲1.6	+3.2	▲4.8	+6.7	▲4.7	+1.0	▲0.7	▲1.8
ニッケル (LDN)	15,740	▲8.6	+10.5	+2.9	+1.1	+4.7	▲7.5	+2.8	+0.6	+5.3	+2.5	+3.9
スズ (LDN)	22,925	▲4.2	▲0.2	+0.2	+10.0	▲2.0	▲0.3	▲2.0	▲1.5	+6.9	+1.7	▲2.8
銀 (NY、現物)	21.45	▲25.6	▲0.2	+2.6	▲7.8	+1.0	▲8.8	▲2.6	▲1.5	+10.7	▲2.9	▲1.5
プラチナ (NY、現物)	1,471	▲7.5	+2.9	▲0.7	▲7.8	+3.2	▲6.0	+0.5	+0.7	+4.9	+1.2	+2.4
小麦 (シカゴ)	687.25	▲5.2	+14.8	+6.3	+5.5	▲1.6	▲1.9	▲7.6	▲8.2	+7.8	▲1.8	+7.9
大豆 (シカゴ)	444.00	+4.5	▲1.3	▲4.5	▲12.5	▲1.5	+13.1	▲4.1	▲2.7	+9.8	+2.7	▲0.6
コーン (シカゴ)	486.00	▲32.2	+9.2	+1.0	▲10.8	▲3.0	▲3.0	+1.6	+2.8	+5.4	+1.0	+5.1
CRB	302.88	+2.2	+3.3	▲1.4	▲1.9	▲2.7	▲1.0	+1.9	+1.1	+6.7	+0.3	+1.6
JOC	124.90	▲2.4	▲0.6	▲3.0	+0.1	▲2.3	+1.3	+3.7	▲0.7	+1.2	+0.5	+0.5

(注) 「変化率」は、直近値までの変化率。プラスは商品価格の上昇を示す。

「過去の動き」は当該期間の変化率(例：4週間＝4週間前の週間変化率、6カ月前＝6カ月前の月間変化率)を示す。

直近値以外の単位は%。

網掛け太字は当該期間で最も上昇率の大きい(下落率の低い)商品、太斜字は最も下落率の大きい(上昇率の低い)商品を示す。



本資料は情報提供を目的として作成されたものであり、投資勧誘を目的としたものではありません。作成時点で、第一生命経済研究所経済調査部が信ずるに足ると判断した情報に基づき作成していますが、その正確性、完全性に対する責任は負いません。見直しは予告なく変更されることがあります。また、記載された内容は、第一生命ないしはその関連会社の投資方針と常に整合的であるとは限りません。