

# Market Watching

市場レポート

テーマ: Weekly Market Report (2014年2月17日～)  
～寒波明け待ち～

発表日: 2014年2月17日 (月)

第一生命経済研究所 経済調査部  
担当 嵐峰 義清 (03-5221-4521)

## 今週のスケジュール

### 今週の経済指標・イベント・注目材料

発表日	国	指標・イベント	注目度	コンセンサス	レンジ	前回	備考
2月17日(月)	日本	実質GDP (10-12月期) : 一次速報	★★★	+2.8%	+1.1~+4.8%	+1.1%	前期比年率
	欧州	ユーロ圏財務相会合					
	米国	休場					
2月18日(火)	日本	名目賃金 (12月)	★			+0.8%	前年比
		日銀金融政策決定会合 (17日～)	★★				
		日銀総裁記者会見	★★				
	欧州	独ZEW景況指数 (2月)・期待指数	★	+64.0	+61.5~+65.0	+61.7	
		英消費者物価 (1月)		+2.0%	+1.8~+2.1%	+2.0%	前年比
2月19日(水)	米国	EU財務相理事会					
	米国	NY連銀製造業景気指数 (2月)	★	+9.8	+5.0~+17.0	+12.5	
		対米証券投資 (12月)				▲293	億ドル
2月19日(水)	日本	金融経済月報					
		20年債入札	★				
	欧州	—					
	米国	生産者物価 (1月)・最終財 同コア		+0.1%	▲0.3~+0.6%	+0.1%	前月比
		住宅着工 (1月)	★	95.0	90.0~101.0	99.9	万戸
		FOMC議事録 (1/28・29分)	★★★				
2月20日(木)		セントルイス連銀総裁講演					
		サンフランシスコ連銀総裁講演					
	日本	通関統計 (1月)・貿易収支	★	▲24,870	▲29,900~▲19,347	▲13,042	億円・未季調
		ロイター短観・製造業 (2月)				+19.8	DI
		・非製造業 (2月)				+27	DI
		森本日銀審議委員挨拶					
	欧州	欧製造業PMI (2月) : 速報値	★★	54.3	54.2~54.5	54.0	
	米国	消費者物価 (1月)		+0.1%	▲0.1~+0.3%	+0.3%	前月比
		同コア	★	+0.1%	+0.1~+0.2%	+0.1%	前月比
		フィラデルフィア連銀景況指数 (2月)	★	+10.0	▲2.0~+11.0	+9.4	
2月21日(金)		景気先行指数 (1月)		+0.4%	+0.2~+0.8%	+0.1%	前月比
		30年インフレ連動債入札	★				
	他	中国HSBC製造業PMI (2月速報)	★★			49.5	
	日本	金融政策決定会合議事要旨 (1/21・22分)					
	欧州	—					
	米国	中古住宅販売 (1月)	★	475	455~493	487	万戸
2月22日(土)		セントルイス連銀総裁講演					
		G20財務相中銀総裁会議 (~23日)	★★★				
2月23日(日)		—					

(注) 市場コンセンサス、予測レンジは各種ベンダー調査に基づく  
注目度は筆者

## 【先週の動き】

先週は、注目されたイエレンFRB議長の議会証言が好感され、世界的に株価は上昇した一方、金利の上昇は限定的なものにとどまった。議会証言では、QE3の縮小(テーパリング)と利上げとは別物との説明が改めて行われ、これを市場が好感した格好。また、新興国の通貨問題については、米経済への影響はほとんど無いとしたうえで、動向は注視する旨説明したことも、市場の安心感を誘った。

本資料は情報提供を目的として作成されたものであり、投資勧誘を目的としたものではありません。作成時点で、第一生命経済研究所経済調査部が信ずるに足ると判断した情報に基づき作成していますが、その正確性、完全性に対する責任は負いません。見直しは予告なく変更されることがあります。また、記載された内容は、第一生命ないしはその関連会社の投資方針と常に整合的であるとは限りません。

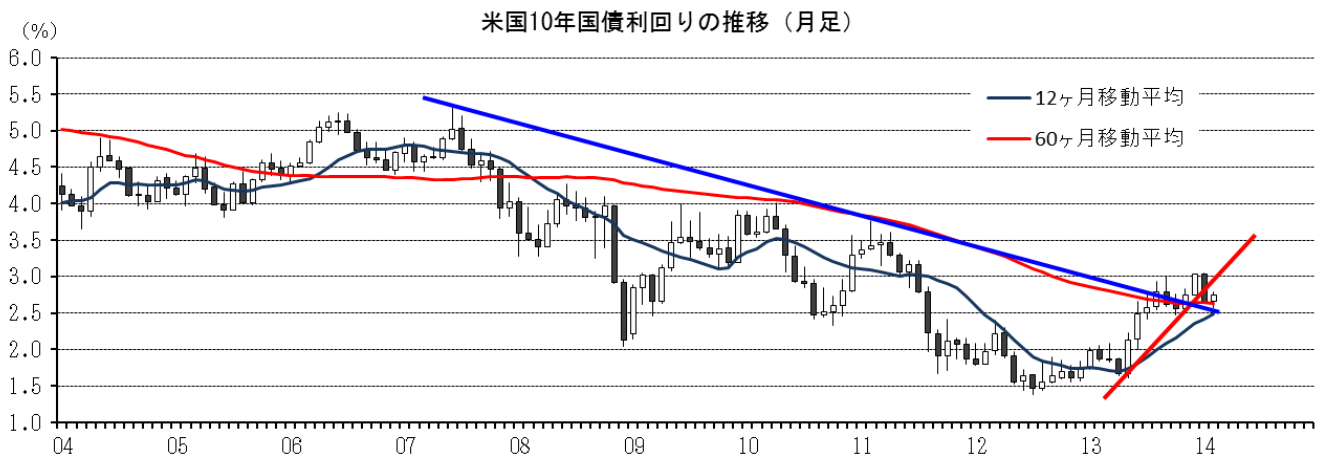
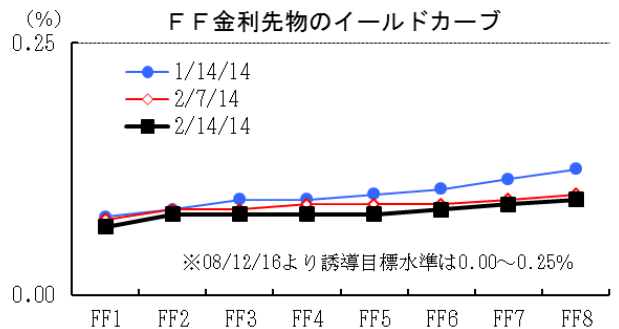
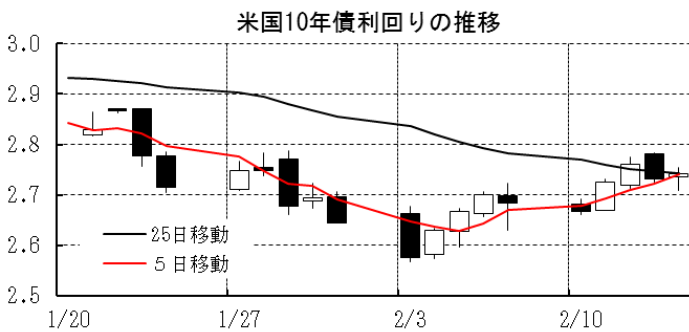
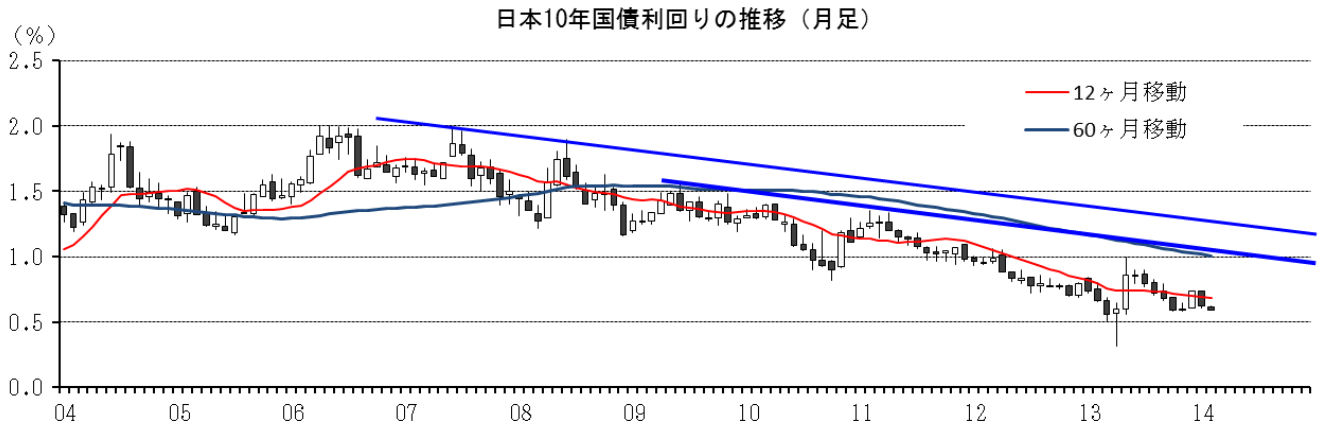
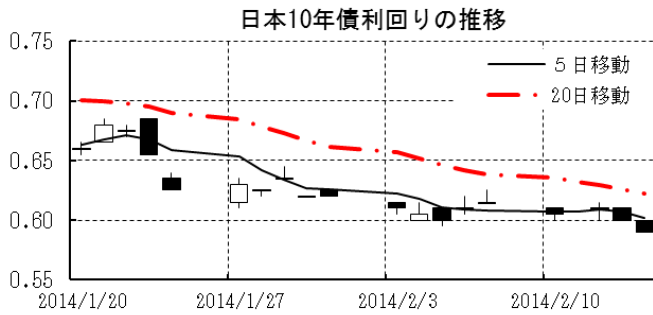
【今週の動き】

今週は、特に流れを変えるような指標の発表やイベントはなく、市場は米寒波の影響や、新興国の経済状況をはかりながらの展開が続こう。週後半には、中国のHSBC製造業PMI指数の発表が材料視されよう。為替市場では、週末に行われるG20が注目される。米金融政策に対する新興国の反発は“お門違い”だが、議論の中心になることは間違いなく、議論の雰囲気次第では新興国不安を逆に煽る結果となる可能性も否定できない。

【債券市場】

	直近値	直近までの変化率			過去の動き								
		1年前～	1月前～	前週末～	月間					週間			
					6カ月前	5カ月前	4カ月前	3カ月前	2カ月前	1カ月前	3週間前	2週間前	
2年	日本	0.073	+1	▲2	▲0	▲1	+0	▲1	▲1	+1	▲1	▲2	▲1
	米国	0.311	+5	▲7	+1	+9	▲8	▲1	▲2	+10	▲5	▲1	▲2
	イギリス	0.520	+22	+1	+5	+10	+3	▲2	+4	+11	▲7	▲4	▲2
	ドイツ	0.111	▲7	▲9	+2	+9	▲7	▲5	+0	+10	▲15	▲6	+3
	スペイン	0.864	▲167	▲15	▲3	▲11	▲32	+1	▲13	+11	▲55	▲15	▲6
	ポルトガル	2.518	▲106	+51	+6	+163	+4	▲138	▲42	▲8	▲83	▲11	▲3
	イタリア	0.843	▲73	▲17	+3	+41	▲8	▲45	▲26	+7	▲33	▲14	▲11
	アイルランド	0.766	▲49	▲6	▲3	+26	▲24	▲45	▲22	▲3	▲12	+9	▲4
	ポーランド	3.075	▲34	+13	▲2	+32	▲8	▲20	+0	+19	+20	+24	▲15
	カナダ	1.014	▲11	▲4	+3	+4	+0	▲8	▲2	+4	▲19	▲2	+3
	メキシコ	3.924	▲35	+2	+6	+2	▲39	▲2	+5	▲3	+12	▲1	▲9
	オーストラリア	2.779	▲8	▲1	▲5	+11	+2	+22	+3	▲6	+2	+1	+16
韓国	2.750	+4	▲6	▲2	▲8	+1	+0	+10	▲7	+2	+2	▲3	
タイ	2.352	▲47	▲8	▲8	▲14	▲14	▲14	▲14	▲14	▲14	+2	+0	
10年	日本	0.590	▲18	▲7	▲3	▲8	▲4	▲9	+1	+14	▲12	▲1	▲1
	米国	2.743	+75	▲13	+6	+21	▲17	▲6	+19	+28	▲38	▲7	+4
	イギリス	2.794	+60	▲4	+8	+41	▲5	▲10	+15	+25	▲32	▲6	+1
	ドイツ	1.679	+4	▲14	+2	+19	▲8	▲11	+2	+24	▲27	+0	+0
	ギリシャ	7.587	▲324	+46	▲17	+24	▲98	▲124	+69	▲36	+19	+16	▲85
	スペイン	3.589	▲161	▲23	+0	▲12	▲24	▲27	+9	+3	▲49	▲14	▲7
	ポルトガル	4.941	▲129	▲35	+1	+34	▲6	▲46	▲35	+27	▲113	▲27	▲7
	イタリア	3.687	▲72	▲9	▲0	▲0	+3	▲30	▲7	+7	▲36	▲15	▲8
	アイルランド	3.279	▲493	▲27	▲1	+28	▲30	▲38	+2	▲1	▲20	▲0	▲2
	ポーランド	4.499	+42	+11	+8	+36	+3	▲29	+33	▲17	+39	+32	▲31
	カナダ	2.465	+47	▲12	+6	+16	▲7	▲12	+13	+20	▲42	▲6	+7
	メキシコ	6.293	+123	▲13	▲2	+30	▲30	▲12	+31	+18	+16	+7	▲27
オーストラリア	4.106	+51	▲9	▲5	+17	▲8	+21	+20	+2	▲24	▲5	+15	
韓国	3.482	+39	▲16	▲9	+4	▲11	▲6	+31	▲9	+3	+3	▲5	
タイ	3.853	+25	▲19	▲12	+33	▲37	+1	+20	▲21	+10	+5	▲2	
長短スプレッド	日本	+51.7	▲18	▲5	▲2	▲7	▲4	▲8	+2	+13	▲10	+1	+0
	米国	+243.2	+70	▲6	+5	+12	▲9	▲4	+21	+19	▲33	▲6	+6
	イギリス	+227.4	+38	▲5	+4	+32	▲8	▲8	+12	+15	▲25	▲3	+2
	ドイツ	+156.8	+11	▲4	+0	+10	▲1	▲5	+2	+14	▲13	+6	▲2
	スペイン	+272.5	+6	▲8	+3	▲1	+9	▲28	+21	▲8	+6	+1	▲1
	ポルトガル	+242.3	▲23	▲87	▲5	▲128	▲9	+92	+6	+34	▲30	▲16	▲4
	イタリア	+284.4	+2	+8	▲3	▲41	+11	+15	+18	▲1	▲3	▲1	+3
	ポーランド	+142.4	+76	▲1	+10	+4	+11	▲9	+33	▲36	+19	+8	▲17
	カナダ	+145.1	+58	▲8	+2	+13	▲8	▲4	+15	+16	▲23	▲4	+4
	メキシコ	+236.9	+159	▲15	▲8	+27	+9	▲11	+26	+20	+4	+9	▲18
	オーストラリア	+132.7	+59	▲8	+0	+6	▲10	▲1	+17	+8	▲26	▲6	▲1
	韓国	+73.2	+35	▲10	▲6	+12	▲12	▲6	+21	▲1	+2	+1	▲2
タイ	+150.1	+71	▲11	▲4	+46	▲24	+14	+34	▲7	+23	+3	▲2	

(注) 「変化幅」は、直近値までの変化幅。プラスは金利の上昇を示す。  
「過去の動き」は当該期間の変化幅(例：4週間＝4週間前の週間変化幅、6カ月前＝6カ月前の月間変化幅)を示す。  
直近値の単位は%、ただし長短スプレッドはbp。直近値以外の単位はbp。  
網掛け太字は当該期間で最も低下幅の大きい(上昇幅の低い)金利、太斜字は最も上昇幅の大きい(低下幅の低い)金利を示す。



本資料は情報提供を目的として作成されたものであり、投資勧誘を目的としたものではありません。作成時点で、第一生命経済研究所経済調査部が信ずるに足ると判断した情報に基づき作成していますが、その正確性、完全性に対する責任は負いません。見直しは予告なく変更されることがあります。また、記載された内容は、第一生命ないしはその関連会社の投資方針と常に整合的であるとは限りません。

[株式市場]

		直近値	直近までの変化率			過去の動き							
			直近までの変化率			月間					週間		
			1年前～	1月前～	前週末～	6カ月前	5カ月前	4カ月前	3カ月前	2カ月前	1カ月前	3週間	2週間
日本	日経平均	14313.03	+26.6	▲7.2	▲1.0	▲2.0	+8.0	▲0.9	+9.3	+4.0	▲8.5	▲3.1	▲3.0
	TOPIX	1183.82	+24.0	▲6.7	▲0.4	▲2.3	+8.0	+0.0	+5.4	+3.5	▲6.3	▲3.5	▲2.6
	日経店頭	2036.17	+29.1	▲3.7	+0.9	▲4.2	+9.0	+1.5	+2.2	+4.0	+2.4	▲2.5	▲4.0
米国	NYダウ	16154.39	+15.6	▲1.3	+2.3	▲4.4	+2.2	+2.8	+3.5	+3.0	▲5.3	▲1.1	+0.6
	S P 500	1838.63	+20.9	▲0.0	+2.3	▲3.1	+3.0	+4.5	+2.8	+2.4	▲3.6	▲0.4	+0.8
	ナスダック	4244.03	+32.7	+1.5	+2.9	▲1.0	+5.1	+3.9	+3.6	+2.9	▲1.7	▲0.6	+0.5
	フィラデルフィア半導体	559.12	+29.7	+3.6	+4.4	▲4.2	+7.2	+3.3	+0.6	+4.9	▲1.1	+0.1	+1.2
イギリス	FT100	6663.62	+5.3	▲1.5	+1.4	▲3.1	+0.8	+4.2	▲1.2	+1.5	▲3.5	▲2.3	+0.9
ドイツ	DAX	9662.40	+26.6	+1.3	+3.9	▲2.1	+6.1	+5.1	+4.1	+1.6	▲2.6	▲0.9	▲0.0
欧州	ダウ欧州50	2929.12	+11.4	▲0.1	+2.4	▲1.1	+3.9	+3.7	+0.8	+0.6	▲2.3	▲0.8	+0.2
ポーランド	ワルシャワWIG	53397.03	+15.5	+5.5	+2.4	+4.1	+2.9	+6.6	+2.0	▲6.3	▲0.9	+0.5	+2.6
ロシア	RT	1340.59	▲15.6	▲3.6	+0.0	▲2.1	+10.2	+4.2	▲5.3	+2.6	▲9.8	▲4.5	+3.0
メキシコ	ボルサ	40710.89	▲7.2	▲4.1	+0.5	▲3.3	+1.8	+2.1	+3.6	+0.5	▲4.3	▲0.2	▲0.9
ブラジル	ボベスバ	48201.11	▲17.0	▲39.5	+0.3	+3.7	+4.7	+3.7	▲3.3	▲1.9	▲7.5	▲0.3	+0.9
アルゼンチン	メルバル	6070.60	+83.7	+9.2	+8.7	+17.2	+21.5	+8.0	+10.7	▲5.7	+11.6	+8.5	▲7.2
オーストラリア	AS200	5356.26	+6.3	+2.8	+3.7	+1.6	+1.6	+4.0	▲1.9	+0.6	▲3.0	▲1.0	▲0.5
香港	ハンセン	22298.41	▲4.8	▲2.2	+3.1	▲0.7	+5.2	+1.5	+2.9	▲2.4	▲5.5	▲1.8	▲1.8
韓国	総合	1940.28	▲2.0	▲0.3	+0.9	+0.6	+3.7	+1.7	+0.7	▲1.6	▲3.5	+0.0	▲1.0
台湾	加権	8513.68	+7.7	▲0.4	+1.5	▲1.1	+1.9	+3.4	▲0.5	+2.4	▲1.7	▲1.6	▲0.9
タイ	SET	1311.87	▲14.1	+1.2	+1.2	▲9.1	+6.9	+4.3	▲5.0	▲5.3	▲1.9	▲3.1	+1.7
インド	ムンバイSENSEX30	20366.82	+4.5	▲3.2	▲0.0	▲3.8	+4.1	+9.2	▲1.8	+1.8	▲3.1	▲2.9	▲0.7
中国	上海総合	2115.85	▲13.0	+4.4	+3.5	+5.2	+3.6	▲1.5	+3.7	▲4.7	▲3.9	▲1.0	+0.6
UAE	ドバイ金融市場	4098.67	+116.4	+14.9	+4.3	▲2.5	+9.5	+5.8	+0.8	+14.4	+11.9	▲1.3	+4.3

(注) 「変化率」は、直近値までの変化率。プラスは株価の上昇を示す。

「過去の動き」は当該期間の変化率(例：4週間＝4週間前の週間変化率、6カ月前＝6カ月前の月間変化率)を示す。

直近値以外の単位は%。

網掛け太字は当該期間で最も上昇率の大きい(下落率の低い)株価、太斜字は最も下落率の大きい(上昇率の低い)株価を示す。

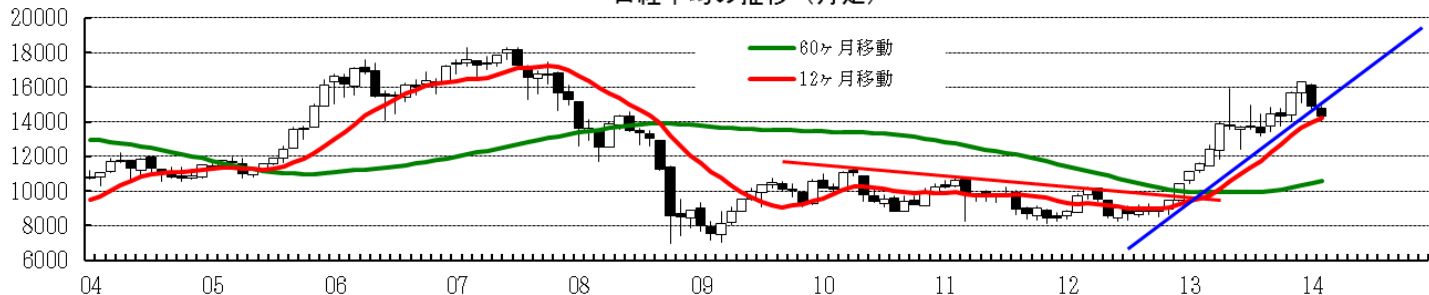
日経平均の推移



NYダウの推移



日経平均の推移(月足)



NYダウの推移(月足)



本資料は情報提供を目的として作成されたものであり、投資勧誘を目的としたものではありません。作成時点で、第一生命経済研究所経済調査部が信ずるに足ると判断した情報に基づき作成していますが、その正確性、完全性に対する責任は負いません。見直しは予告なく変更されることがあります。また、記載された内容は、第一生命ないしはその関連会社の投資方針と常に整合的であるとは限りません。

[為替]

	直近値	直近までの変化率			過去の動き							
		1年前～	1月前～	前週末～	月間					週間		
					6カ月前	5カ月前	4カ月前	3カ月前	2カ月前	1カ月前	3週間前	2週間前
日本円	101.81	▲9.6	<b>+2.3</b>	+0.5	▲0.3	▲0.1	▲0.1	<b>▲4.1</b>	▲2.8	<b>+2.4</b>	▲0.4	+0.4
ユーロ	1.3693	+2.5	+0.1	+0.4	▲0.6	+2.3	+0.4	+0.1	+1.1	▲1.4	▲0.9	+0.6
イギリスポンド	1.6748	<b>+8.1</b>	+1.9	+2.0	<b>+1.9</b>	+4.4	▲0.9	+2.1	+1.1	▲0.4	+0.0	<b>▲0.4</b>
スイスフラン	0.8927	+3.1	+1.1	+0.6	▲0.4	+2.7	▲0.2	+0.0	+1.6	▲1.2	▲0.9	+0.5
ポーランドズロチ	3.0261	+3.2	+0.1	+1.2	▲3.1	+5.3	+1.3	▲0.4	<b>+2.3</b>	▲3.3	<b>▲1.8</b>	+1.9
ロシアルーブル	35.127	▲16.7	▲5.4	<b>▲1.1</b>	▲1.0	+2.7	+1.0	▲3.4	+0.8	▲6.4	▲1.5	+0.7
カナダドル	1.0978	▲9.7	▲0.3	+0.5	▲2.5	+2.2	▲1.2	▲1.8	▲0.1	▲5.0	▲0.6	+1.1
メキシコペソ	13.244	▲4.3	▲1.2	+0.3	▲5.1	+2.1	+0.5	▲0.7	+0.5	▲2.5	+0.7	+0.6
ブラジルリアル	2.385	▲21.7	▲1.3	▲0.1	▲4.8	+7.1	▲0.9	▲4.3	▲1.2	▲2.0	▲0.4	+1.2
アルゼンチンペソ	7.761	<b>▲55.1</b>	<b>▲15.7</b>	+0.9	▲3.0	<b>▲2.1</b>	<b>▲2.0</b>	▲3.9	<b>▲6.2</b>	<b>▲22.8</b>	+0.1	<b>+2.2</b>
NZドル	0.837	▲1.6	▲0.2	+0.9	▲3.2	<b>+7.4</b>	▲0.4	▲1.7	+1.0	▲0.5	▲0.6	+1.6
オーストラリアドル	0.9031	▲12.8	+0.7	+0.8	▲0.9	+4.7	+1.5	▲3.7	▲2.1	▲1.4	<b>+1.3</b>	+1.9
韓国ウォン	1063.00	+1.8	▲0.3	+1.1	+1.1	+3.1	+1.4	+0.3	+0.5	▲2.6	+0.5	+0.5
台湾ドル	30.244	▲2.1	▲0.6	+0.2	+0.3	+1.2	+0.3	▲0.5	▲0.7	▲1.7	▲0.3	+0.1
シンガポールドル	1.2593	▲2.0	+0.8	+0.7	▲0.3	+1.5	+1.1	▲1.1	▲0.6	▲1.0	+0.3	+0.6
タイバーツ	32.35	▲8.5	+1.3	+1.4	▲2.8	+2.8	+0.2	▲2.8	▲2.0	▲0.9	▲0.5	+0.6
インドネシアルピア	11830	▲22.5	▲0.1	<b>+2.7</b>	<b>▲9.9</b>	▲2.0	<b>+2.1</b>	<b>▲4.2</b>	▲3.5	▲0.3	▲0.3	+0.4
インドルピー	61.85	▲14.7	▲0.6	+0.4	▲9.8	+6.1	+0.8	▲0.7	+1.0	▲0.9	+0.4	+0.6
中国人民幣元	6.067	+2.7	▲0.43	<b>▲0.06</b>	+0.15	▲0.01	+0.43	+0.03	+0.60	▲0.08	▲0.23	▲0.05

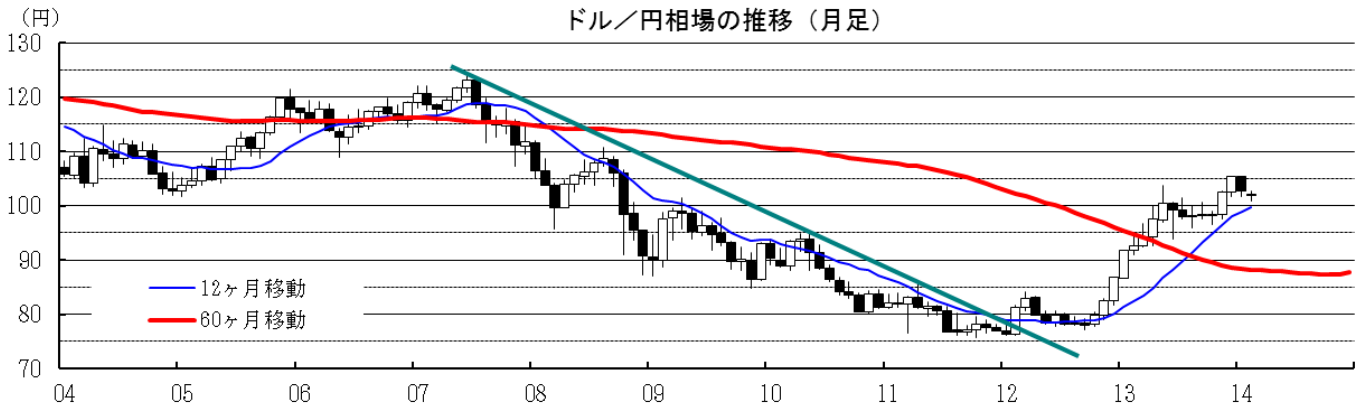
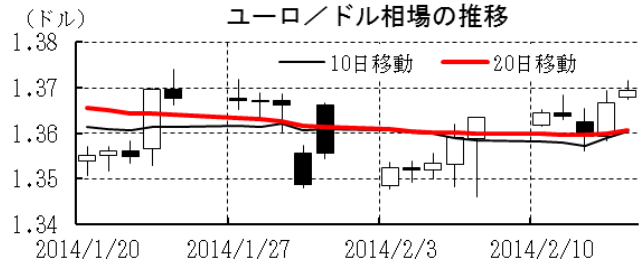
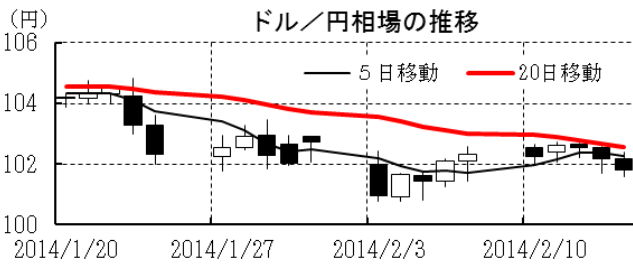
(注) 為替レートは全て対ドルレート。ただし、ユーロ、ポンド、豪ドル、NZドルは当該通貨から見たドル建て。

「変化率」は、直近値までの変化率。すべてプラスは当該通貨の増価を示す。

「過去の動き」は当該期間の変化率(例：4週間＝4週間前の週間変化率、6カ月前＝6カ月前の月間変化率)を示す。

直近値以外の単位は%。

網掛け太字は当該期間で最も上昇率の大きい(下落率の低い)通貨、太斜字は最も下落率の大きい(上昇率の低い)通貨を示す。



本資料は情報提供を目的として作成されたものであり、投資勧誘を目的としたものではありません。作成時点で、第一生命経済研究所経済調査部が信ずるに足ると判断した情報に基づき作成していますが、その正確性、完全性に対する責任は負いません。見直しは予告なく変更されることがあります。また、記載された内容は、第一生命ないしはその関連会社の投資方針と常に整合的であるとは限りません。

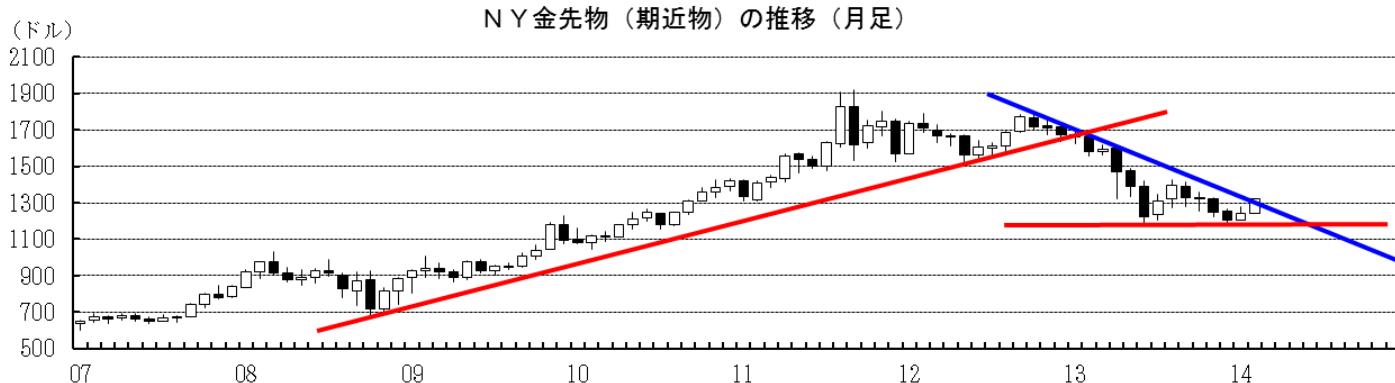
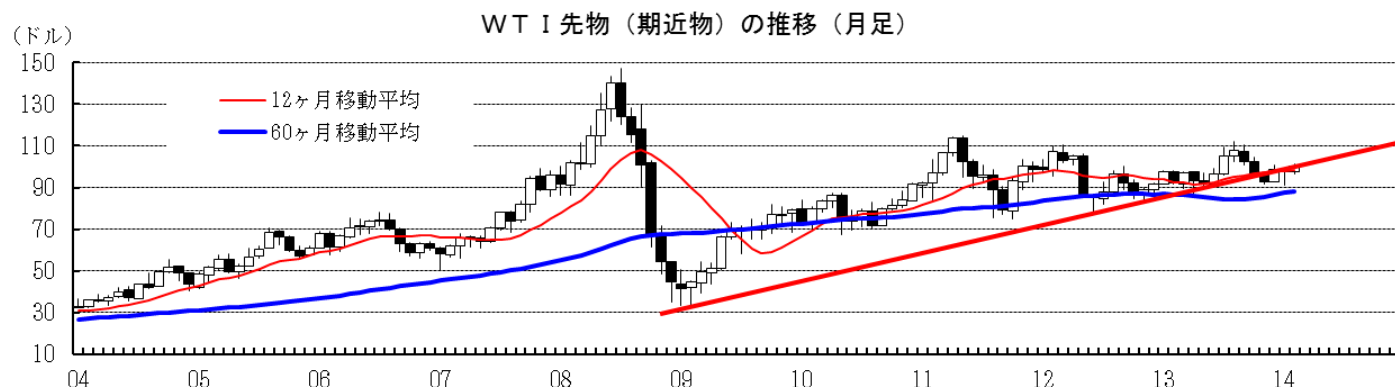
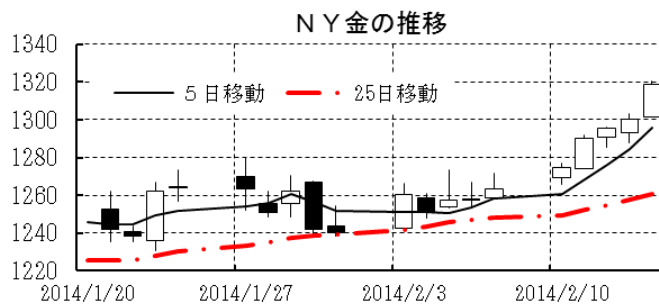
[商品]	直近値	直近までの変化率			過去の動き							
		1年前～	1月前～	前週末～	月間				週間			
					6カ月前	5カ月前	4カ月前	3カ月前	2カ月前	1カ月前	3週間前	2週間前
WT I	100.30	+3.1	<b>+8.3</b>	+0.4	+2.5	▲4.9	▲5.8	▲3.8	+6.1	▲0.9	+0.9	+2.5
北海ブレント	109.08	▲7.6	+2.5	▲0.4	+5.9	▲4.9	+0.4	+0.8	+1.0	▲4.0	▲1.4	+3.0
ドバイ	105.42	▲7.2	+2.1	+2.1	+8.2	▲6.5	+1.7	+1.8	▲0.9	▲3.3	+0.5	▲1.0
OPECバスケット	105.27	▲8.2	+1.2	+0.8	+6.3	▲5.3	+0.7	+0.7	+0.8	▲3.3	▲0.6	▲0.0
金 (NY)	1319.0	▲19.3	+5.9	+4.4	+6.4	▲5.0	▲0.2	▲5.5	▲3.9	<b>+3.1</b>	▲1.9	+1.9
銅 (LDN)	7,150	▲13.2	▲1.8	+0.1	+3.2	+2.8	▲0.7	▲2.7	+4.4	▲4.0	▲1.6	+1.1
アルミ (LDN)	1,746	▲19.1	▲0.9	+1.5	+0.5	+1.7	+0.8	▲5.6	+2.6	▲5.2	▲3.2	+0.8
鉛 (LDN)	2,138	▲11.2	<b>▲2.3</b>	+0.9	+4.0	▲1.6	+3.2	▲4.8	<b>+6.7</b>	▲4.7	▲2.4	+0.2
ニッケル (LDN)	14,250	▲21.9	▲0.6	+0.8	▲0.5	+1.1	<b>+4.7</b>	<b>▲7.5</b>	+2.8	+0.6	▲3.5	+1.1
スズ (LDN)	22,975	▲7.5	+3.3	+3.6	+4.0	<b>+10.0</b>	▲2.0	▲0.3	▲2.0	▲1.5	+0.0	+0.7
銀 (NY、現物)	21.48	▲30.2	+6.1	<b>+7.3</b>	<b>+18.5</b>	▲7.8	+1.0	▲8.8	▲2.6	▲1.5	▲3.7	+4.4
プラチナ (NY、現物)	1,429	▲16.9	▲0.2	+3.2	+5.8	▲7.8	+3.2	▲6.0	+0.5	+0.7	<b>▲3.6</b>	+0.4
小麦 (シカゴ)	598.50	▲18.6	+3.3	+3.6	<b>▲3.2</b>	+5.5	▲1.6	▲1.9	<b>▲7.6</b>	<b>▲8.2</b>	▲1.7	+3.9
大豆 (シカゴ)	450.00	<b>+10.3</b>	+4.6	+0.8	+7.6	<b>▲12.5</b>	▲1.5	+13.1	▲4.1	▲2.7	+0.1	<b>+4.8</b>
コーン (シカゴ)	445.25	<b>▲35.9</b>	+3.2	+0.2	▲0.8	▲10.8	▲3.0	▲3.0	+1.6	+2.8	<b>+1.0</b>	+2.4
CRB	293.24	▲2.1	+6.0	+1.2	+2.5	▲1.9	▲2.7	▲1.0	+1.9	+1.1	+0.3	+2.3
JO C	125.70	▲2.6	+0.2	▲2.0	+1.5	+0.1	▲2.3	+1.3	+3.7	▲0.7	▲1.1	+1.3

(注) 「変化率」は、直近値までの変化率。プラスは商品価格の上昇を示す。

「過去の動き」は当該期間の変化率(例：4週間前=4週間前の週間変化率、6カ月前=6カ月前の月間変化率)を示す。

直近値以外の単位は%。

網掛け太字は当該期間で最も上昇率の大きい(下落率の低い)商品、太斜字は最も下落率の大きい(上昇率の低い)商品を示す。



本資料は情報提供を目的として作成されたものであり、投資勧誘を目的としたものではありません。作成時点で、第一生命経済研究所経済調査部が信ずるに足ると判断した情報に基づき作成していますが、その正確性、完全性に対する責任は負いません。見直しは予告なく変更されることがあります。また、記載された内容は、第一生命ないしはその関連会社の投資方針と常に整合的であるとは限りません。