

Market Watching

市場レポート

テーマ: Weekly Market Report (2014年2月10日～) 発表日: 2014年2月10日 (月)
 ~寒波による下押しリスクへのFRB議長の言及がカギ~

第一生命経済研究所 経済調査部
 担当 嵐峰 義清 (03-5221-4521)

今週のスケジュール

今週の経済指標・イベント・注目材料

発表日	国	指標・イベント	注目度	コンセンサス	レンジ	前回	備考	
2月10日(月)	日本	国際収支(12月)・経常収支	★	▲6,854	▲8,719~▲2,550	▲5,928	億円・未季調	
		消費動向調査(1月)				41.3		
		景気ウォッチャー(1月)・現状判断DI				55.7		
	欧州	-						
	米国	-						
2月11日(火)	日本	祝日						
		欧州	-					
		米国	イエレンFRB議長下院議会証言 フィラデルフィア連銀総裁講演 3年債入札	★★★ ★				
2月12日(水)	日本	機械受注(12月):除船電・民需	★★	▲3.8%	▲8.5~+2.9%	+9.3%	前月比	
		第3次産業活動指数(12月)		▲0.3%	▲0.6~+0.6%	+0.6%	前月比	
		欧州	欧鋳工業生産(12月) ドラギECB総裁講演 BOE物価レポート	 ★★★ ★	▲0.6% -	▲1.1~▲0.5% -	+1.8% -	前月比 -
	米国	財政収支(1月) 10年債入札 セントルイス連銀総裁講演	 ★★ ★	▲275 -	▲330~+90 -	+532 -	億ドル -	
		他	中国貿易統計(1月)・輸出 ・輸入	★ ★	+1.0% +4.0%	▲8.0~+7.2% ▲8.9~+9.0%	+4.3% +8.3%	前年同月比 前年同月比
			日本	企業物価指数(1月)・国内		+0.1%	▲0.1~+0.5%	+0.3%
2月13日(木)	欧州	ECB月報						
	米国	小売売上高(1月) 同除自動車 企業在庫(12月) 30年債入札 イエレンFRB議長上院議会証言	★★★ ★ ★★ ★★★	+0.1% +0.2% +0.4% -	▲0.3~+0.5% ▲0.3~+0.4% +0.1~+0.7% -	+0.2% +0.7% +0.4% -	前月比 前月比 前月比 -	
		他	インドネシア金融政策委員会	★	7.50%	7.50~7.75%	7.50%	政策金利水準
		2月14日(金)	日本	5年債入札	★			
	欧州		欧実質GDP(10-12):速報値 独実質GDP(10-12月):速報値	★★ ★	+0.3% +0.3%	+0.2~+0.3% +0.2~+0.3%	+0.1% +0.3%	前期比 前期比
			米国	鋳工業生産(1月) 設備稼働率 輸入物価(1月) ミシガン大学消費者センチメント(2月速報)	★★ ★★ ★★	+0.3% 79.4% 0.0% 80.5	▲0.5~+0.7% 78.5~79.7% ▲0.2~+0.6% 79.6~82.0	+0.3% 79.2% 0.0% 81.2
他	中国消費者物価(1月)	★		+2.4%	+2.0~+2.8%	+2.5%	前年同月比	
2月15日(土)								
2月16日(日)								

(注) 市場コンセンサス、予測レンジは各種ベンダー調査に基づく
 注目度は筆者

【先週の動き】

先週は、週初に発表された米ISM製造業景気指数が大幅に下ぶれたことを受けて米景気に対する不安感が強まり、週前半は世界的に株安・金利低下・低金利通貨高の流れが強まった。日本では円高の進展もあって日経平均株価は一時14,000円を割り込む場面があった。週後半には米雇用統計に関心が集まり、こちらも市場予想を大幅に下回る結果となったことから、寒波による景気への悪影響見極めのため、FRBはより慎重な金融政策を迫られるとの見方が強まり、緩和縮小(テーパリング)を嫌気した株安の流れに一旦歯止め

本資料は情報提供を目的として作成されたものであり、投資勧誘を目的としたものではありません。作成時点で、第一生命経済研究所経済調査部が信ずるに足ると判断した情報に基づき作成していますが、その正確性、完全性に対する責任は負いません。見直しは予告なく変更されることがあります。また、記載された内容は、第一生命ないしはその関連会社の投資方針と常に整合的であるとは限りません。

がかかっている。

【今週の動き】

今週は、米寒波が实体经济に及ぼす影響に懸念が高まるなか、イエレンFRB新議長の議会証言に関心が集まる。前回FOMCの声明文で、同問題に対する言及が一切無かったことが市場のセンチメントを冷え込ませたこともあり、議会証言ではこの点に注目が集まる。天候要因は“一時的”とはいえ、雇用の回復が十分でない中での長期にわたる寒波の下押し圧力は、景気の流れを変えるリスクは十分にある。テーパリング云々といった今後の金融政策に関する具体的な言及はあるはずもないが、天候要因による景気下ブレリスクにFRBも関心を持っていることが明らかになれば、金融政策に対する市場の不安感相当程度後退しよう。

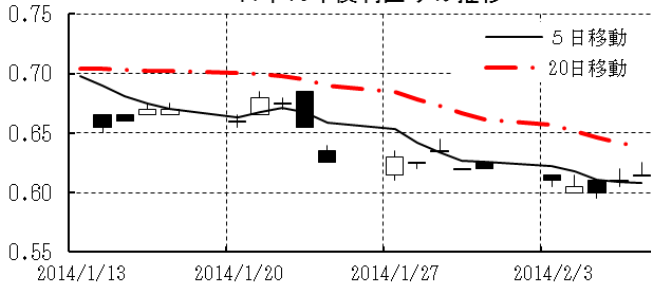
【債券市場】

	直近値	直近までの変化率			過去の動き								
		1年前～	1月前～	前週末～	月間					週間			
					6カ月前	5カ月前	4カ月前	3カ月前	2カ月前	1カ月前	3週間前	2週間前	
2年	日本	0.077	+4	▲1	▲1	▲1	+0	▲1	▲1	+1	▲1	+1	▲2
	米国	0.303	+5	▲9	▲2	+9	▲8	▲1	▲2	+10	▲5	▲4	▲1
	イギリス	0.475	+15	▲5	▲2	+10	+3	▲2	+4	+11	▲7	+1	▲4
	ドイツ	0.093	▲8	▲12	+3	+9	▲7	▲5	+0	+10	▲15	▲5	▲6
	スペイン	0.889	▲192	▲16	▲6	▲11	▲32	+1	▲13	+11	▲55	+10	▲15
	ポルトガル	2.462	▲105	+27	▲3	+163	+4	▲138	▲42	▲8	▲83	+27	▲11
	イタリア	0.815	▲86	▲19	▲11	+41	▲8	▲45	▲26	+7	▲33	+5	▲14
	アイルランド	0.796	▲43	▲3	▲4	+26	▲24	▲45	▲22	▲3	▲12	▲5	+9
	ポーランド	3.100	▲30	+5	▲15	+32	▲8	▲20	+0	+19	+20	+7	+24
	カナダ	0.980	▲17	▲13	+3	+4	+0	▲8	▲2	+4	▲19	▲6	▲2
メキシコ	3.865	▲49	+9	▲9	+2	▲39	▲2	+5	▲3	+12	+4	▲1	
オーストラリア	2.826	+8	+2	+16	+11	+2	+22	+3	▲6	+2	▲1	+1	
韓国	2.770	+6	+1	▲3	▲8	+1	+0	+10	▲7	+2	▲1	+2	
タイ	2.429	▲37	▲3	+0	▲14	▲14	▲14	▲14	▲14	▲14	+0	+2	
10年	日本	0.615	▲16	▲8	▲1	▲8	▲4	▲9	+1	+14	▲12	▲5	▲1
	米国	2.683	+73	▲26	+4	+21	▲17	▲6	+19	+28	▲38	▲10	▲7
	イギリス	2.712	+61	▲24	+1	+41	▲5	▲10	+15	+25	▲32	▲6	▲6
	ドイツ	1.661	+6	▲23	+0	+19	▲8	▲11	+2	+24	▲27	▲10	+0
	ギリシャ	7.757	▲311	▲8	▲85	+24	▲98	▲124	+69	▲36	+19	+60	+16
	スペイン	3.585	▲183	▲22	▲7	▲12	▲24	▲27	+9	+3	▲49	+9	▲14
	ポルトガル	4.931	▲167	▲45	▲7	+34	▲6	▲46	▲35	+27	▲113	+4	▲27
	イタリア	3.688	▲90	▲18	▲8	▲0	+3	▲30	▲7	+7	▲36	+9	▲15
	アイルランド	3.285	▲492	+1	▲2	+28	▲30	▲38	+2	▲1	▲20	▲13	▲0
	ポーランド	4.423	+43	▲4	▲31	+36	+3	▲29	+33	▲17	+39	+8	+32
カナダ	2.408	+41	▲27	+7	+16	▲7	▲12	+13	+20	▲42	▲11	▲6	
メキシコ	6.312	+120	▲2	▲27	+30	▲30	▲12	+31	+18	+16	+11	+7	
オーストラリア	4.153	+69	▲17	+15	+17	▲8	+21	+20	+2	▲24	▲5	▲5	
韓国	3.567	+51	▲8	▲5	+4	▲11	▲6	+31	▲9	+3	▲6	+3	
タイ	3.973	+42	▲1	▲2	+33	▲37	+1	+20	▲21	+10	▲3	+5	
長短スプレッド	日本	+53.8	▲20	▲7	+0	▲7	▲4	▲8	+2	+13	▲10	▲6	+1
	米国	+238.0	+67	▲17	+6	+12	▲9	▲4	+21	+19	▲33	▲7	▲6
	イギリス	+223.7	+46	▲19	+2	+32	▲8	▲8	+12	+15	▲25	▲7	▲3
	ドイツ	+156.8	+14	▲10	▲2	+10	▲1	▲5	+2	+14	▲13	▲5	+6
	スペイン	+269.6	+9	▲6	▲1	▲1	+9	▲28	+21	▲8	+6	▲2	+1
	ポルトガル	+246.9	▲61	▲72	▲4	▲128	▲9	+92	+6	+34	▲30	▲17	▲16
	イタリア	+287.3	▲3	+0	+3	▲41	+11	+15	+18	▲1	▲3	+4	▲1
	ポーランド	+132.3	+73	▲9	▲17	+4	+11	▲9	+33	▲36	+19	+1	+8
	カナダ	+142.8	+59	▲14	+4	+13	▲8	▲4	+15	+16	▲23	▲5	▲4
	メキシコ	+244.7	+169	▲11	▲18	+27	+9	▲11	+26	+20	+4	+7	+9
	オーストラリア	+132.7	+61	▲18	▲1	+6	▲10	▲1	+17	+8	▲26	▲4	▲6
	韓国	+79.7	+45	▲9	▲2	+12	▲12	▲6	+21	▲1	+2	▲5	+1
	タイ	+154.4	+80	+1	▲2	+46	▲24	+14	+34	▲7	+23	▲3	+3

(注) 「変化幅」は、直近値までの変化幅。プラスは金利の上昇を示す。
「過去の動き」は当該期間の変化幅(例：4週間前=4週間前の週間変化幅、6カ月前=6カ月前の月間変化幅)を示す。
直近値の単位は%、ただし長短スプレッドはbp。直近値以外の単位はbp。
網掛け太字は当該期間で最も低下幅の大きい(上昇幅の低い)金利、太斜字は最も上昇幅の大きい(低下幅の低い)金利を示す。

本資料は情報提供を目的として作成されたものであり、投資勧誘を目的としたものではありません。作成時点で、第一生命経済研究所経済調査部が信ずるに足ると判断した情報に基づき作成していますが、その正確性、完全性に対する責任は負いません。見直しは予告なく変更されることがあります。また、記載された内容は、第一生命ないしはその関連会社の投資方針と常に整合的であるとは限りません。

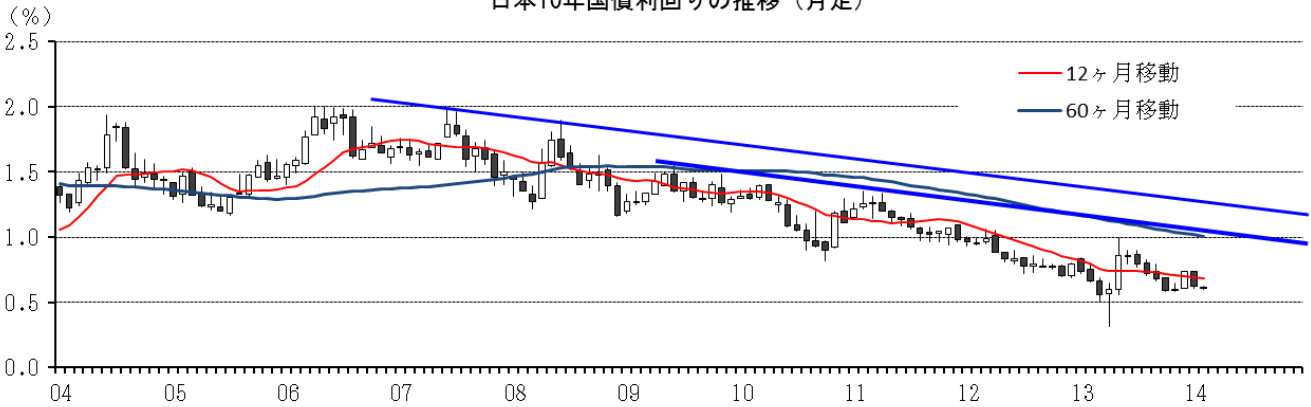
日本10年債利回りの推移



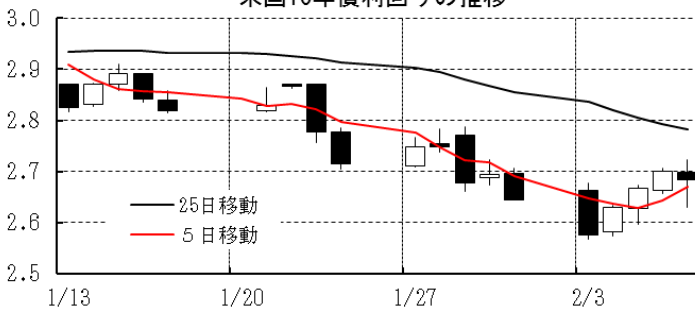
(%) 日本：長短スプレッド（10y-2y）の推移



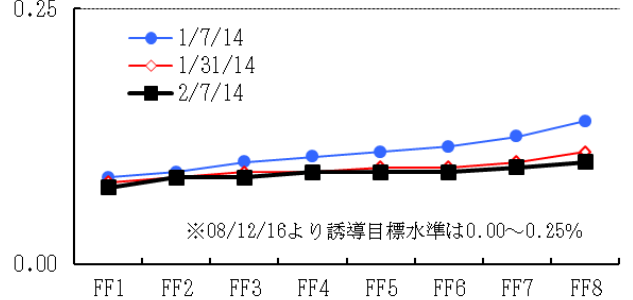
日本10年国債利回りの推移（月足）



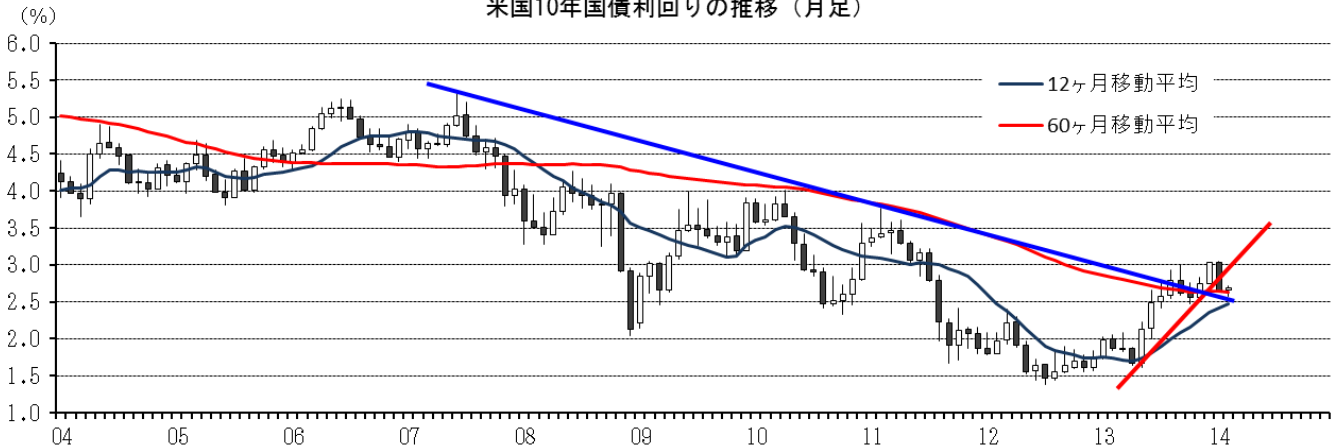
米国10年債利回りの推移



(%) FF金利先物のイールドカーブ



米国10年国債利回りの推移（月足）



本資料は情報提供を目的として作成されたものであり、投資勧誘を目的としたものではありません。作成時点で、第一生命経済研究所経済調査部が信ずるに足ると判断した情報に基づき作成していますが、その正確性、完全性に対する責任を負いません。見直しは予告なく変更されることがあります。また、記載された内容は、第一生命ないしはその関連会社の投資方針と常に整合的であるとは限りません。

[株式市場]		直近値	直近までの変化率			過去の動き							
			1年前～	1月前～	前週末～	月間					週間		
						6カ月前	5カ月前	4カ月前	3カ月前	2カ月前	1カ月前	3週前	2週前
日本	日経平均	14462.41	+27.3	▲8.5	▲3.0	▲2.0	+8.0	▲0.9	+9.3	+4.0	▲8.5	▲2.2	▲3.1
	TOPIX	1189.14	+22.7	▲7.3	▲2.6	▲2.3	+8.0	+0.0	+5.4	+3.5	▲6.3	▲2.5	▲3.5
	日経店頭	2018.05	+25.1	▲3.1	▲4.0	▲4.2	+9.0	+1.5	+2.2	+4.0	+2.4	+0.3	▲2.5
米国	N Yダウ	15794.08	+13.3	▲4.5	+0.6	▲4.4	+2.2	+2.8	+3.5	+3.0	▲5.3	▲3.5	▲1.1
	S P 500	1797.02	+19.1	▲2.2	+0.8	▲3.1	+3.0	+4.5	+2.8	+2.4	▲3.6	▲2.6	▲0.4
	ナスダック	4125.86	+30.4	▲0.7	+0.5	▲1.0	+5.1	+3.9	+3.6	+2.9	▲1.7	▲1.7	▲0.6
	フィラデルフィア半導体	535.31	+27.7	+1.5	+1.2	▲4.2	+7.2	+3.3	+0.6	+4.9	▲1.1	▲1.7	+0.1
イギリス	F T 100	6571.68	+5.5	▲2.7	+0.9	▲3.1	+0.8	+4.2	▲1.2	+1.5	▲3.5	▲2.4	▲2.3
ドイツ	D A X	9301.92	+22.5	▲2.1	▲0.0	▲2.1	+6.1	+5.1	+4.1	+1.6	▲2.6	▲3.6	▲0.9
欧州	ダウ欧州50	2859.82	+10.3	▲2.3	+0.2	▲1.1	+3.9	+3.7	+0.8	+0.6	▲2.3	▲3.4	▲0.8
ポーランド	ワルシャワWIG	52137.90	+12.5	+3.4	+2.6	+4.1	+2.9	+6.6	+2.0	▲6.3	▲0.9	▲0.7	+0.5
ロシア	R T	1340.50	▲15.7	▲3.7	+3.0	▲2.1	+10.2	+4.2	▲5.3	+2.6	▲9.8	▲2.4	▲4.5
メキシコ	ボルサ	40525.74	▲10.0	▲3.0	▲0.9	▲3.3	+1.8	+2.1	+3.6	+0.5	▲4.3	▲2.2	▲0.2
ブラジル	ボバスバ	48073.60	▲17.6	▲4.7	+0.9	+3.7	+4.7	+3.7	▲3.3	▲1.9	▲7.5	▲2.8	▲0.3
アルゼンチン	メルバル	5585.00	+69.1	+4.3	▲7.2	+17.2	+21.5	+8.0	+10.7	▲5.7	+11.6	▲5.4	+8.5
オーストラリア	A S 200	5166.53	+4.7	▲2.8	▲0.5	+1.6	+1.6	+4.0	▲1.9	+0.6	▲3.0	▲1.2	▲1.0
香港	ハンセン	21636.85	▲6.6	▲4.7	▲1.8	▲0.7	+5.2	+1.5	+2.9	▲2.4	▲5.5	▲3.0	▲1.8
韓国	総合	1922.50	▲0.5	▲1.9	▲1.0	+0.6	+3.7	+1.7	+0.7	▲1.6	▲3.5	▲0.2	+0.0
台湾	加権	8387.35	+6.1	▲1.5	▲0.9	▲1.1	+1.9	+3.4	▲0.5	+2.4	▲1.7	+0.0	▲1.6
タイ	S E T	1296.49	▲13.6	+2.7	+1.7	▲9.1	+6.9	+4.3	▲5.0	▲5.3	▲1.9	+1.5	▲3.1
インド	ムンバイSENSEX30	20376.56	+4.1	▲1.5	▲0.7	▲3.8	+4.1	+9.2	▲1.8	+1.8	▲3.1	+0.3	▲2.9
中国	上海総合	2044.50	▲15.5	▲0.1	+0.6	+5.2	+3.6	▲1.5	+3.7	▲4.7	▲3.9	+2.5	▲1.0
U A E	ドバイ金融市場	3931.44	+111.4	+16.4	+4.3	▲2.5	+9.5	+5.8	+0.8	+14.4	+11.9	+5.8	▲1.3

(注) 「変化率」は、直近値までの変化率。プラスは株価の上昇を示す。

「過去の動き」は当該期間の変化率(例: 4週前=4週間前の週間変化率、6カ月前=6カ月前の月間変化率)を示す。

直近値以外の単位は%。

網掛け太字は当該期間で最も上昇率の大きい(下落率の低い)株価、太斜字は最も下落率の大きい(上昇率の低い)株価を示す。

日経平均の推移



N Yダウの推移



日経平均の推移(月足)



N Yダウの推移(月足)

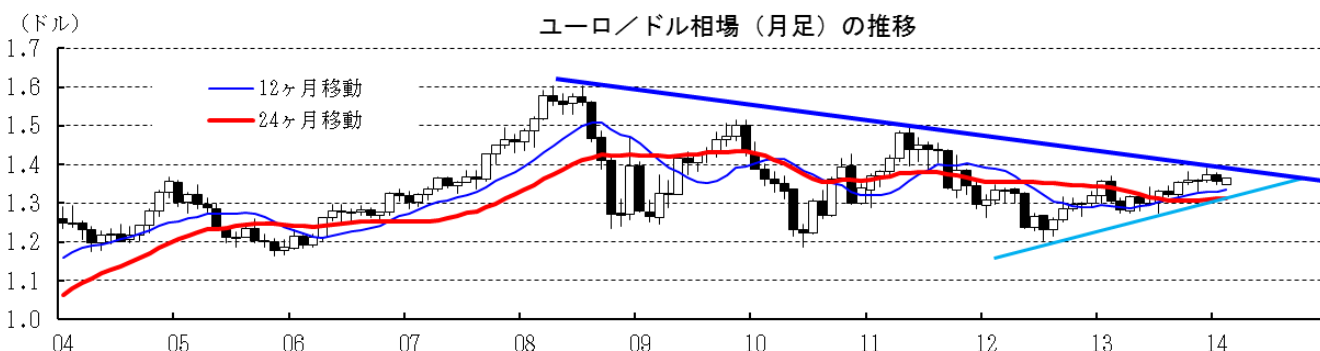
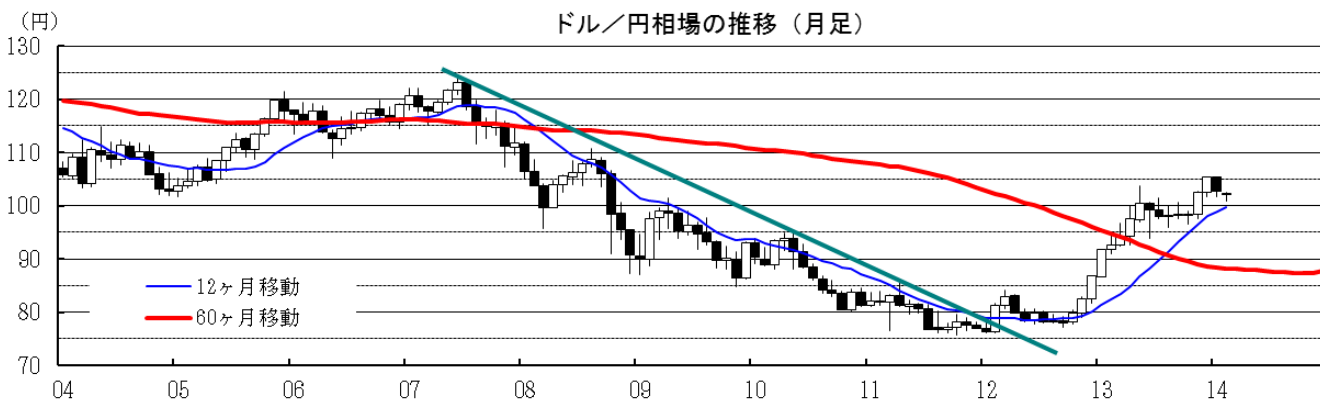
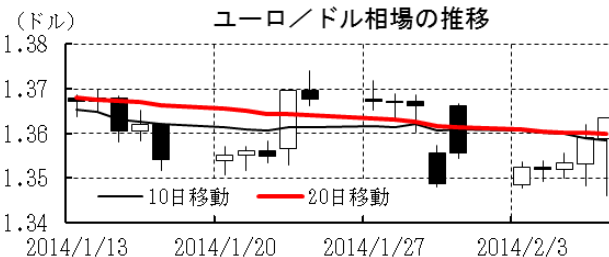
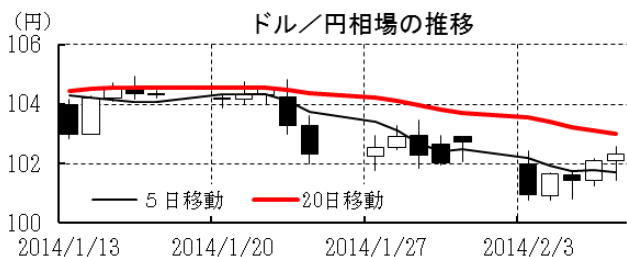


本資料は情報提供を目的として作成されたものであり、投資勧誘を目的としたものではありません。作成時点で、第一生命経済研究所経済調査部が信ずるに足ると判断した情報に基づき作成していますが、その正確性、完全性に対する責任は負いません。見直しは予告なく変更されることがあります。また、記載された内容は、第一生命ないしはその関連会社の投資方針と常に整合的であるとは限りません。

[為替]

	直近値	直近までの変化率			過去の動き							
		1年前～	1月前～	前週末～	月間				週間			
					6カ月前	5カ月前	4カ月前	3カ月前	2カ月前	1カ月前	3週前	2週前
日本円	102.33	▲9.3	+2.2	+0.4	▲0.3	▲0.1	▲0.1	▲4.7	▲2.8	+2.4	+1.9	▲0.4
ユーロ	1.3635	+1.8	+0.1	+0.6	▲0.6	+2.3	+0.4	+0.1	+1.1	▲1.4	+1.0	▲0.9
イギリスポンド	1.6413	+4.4	+0.1	▲0.4	+1.9	+4.4	▲0.9	+2.1	+1.1	▲0.4	+0.4	+0.0
スイスフラン	0.8980	+2.2	+1.2	+0.5	▲0.4	+2.7	▲0.2	+0.0	+1.6	▲1.2	+1.7	▲0.9
ポーランドズロチ	3.0614	+1.7	+0.2	+1.9	▲3.1	+5.3	+1.3	▲0.4	+2.3	▲3.3	+0.3	▲1.8
ロシアルーブル	34.762	▲15.0	▲4.9	+0.7	▲1.0	+2.7	+1.0	▲3.4	+0.8	▲6.4	▲2.7	▲1.5
カナダドル	1.1032	▲10.6	▲2.5	+1.1	▲2.5	+2.2	▲1.2	▲1.8	▲0.1	▲5.0	▲1.1	▲0.6
メキシコペソ	13.285	▲4.4	▲2.1	+0.6	▲5.1	+2.1	+0.5	▲0.7	+0.5	▲2.5	▲1.6	+0.7
ブラジルリアル	2.381	▲20.9	▲0.4	+1.2	▲4.8	+7.1	▲0.9	▲4.3	▲1.2	▲2.0	▲2.1	▲0.4
アルゼンチンペソ	7.830	▲56.8	▲18.6	+2.2	▲3.0	▲2.1	▲2.0	▲3.9	▲6.2	▲22.8	▲17.9	+0.1
NZドル	0.829	▲0.4	+0.1	+1.6	▲3.2	+7.4	▲0.4	▲1.7	+1.0	▲0.5	▲0.5	▲0.6
オーストラリアドル	0.8959	▲12.9	+0.4	+1.9	▲0.9	+4.7	+1.5	▲3.7	▲2.1	▲1.4	▲1.1	+1.3
韓国ウォン	1074.67	+1.6	▲0.5	+0.5	+1.1	+3.1	+1.4	+0.3	+0.5	▲2.6	▲2.3	+0.5
台湾ドル	30.305	▲2.3	▲0.5	+0.1	+0.3	+1.2	+0.3	▲0.5	▲0.7	▲1.7	▲0.4	▲0.3
シンガポールドル	1.2682	▲2.3	+0.2	+0.6	▲0.3	+1.5	+1.1	▲1.1	▲0.6	▲1.0	▲0.2	+0.3
タイバーツ	32.80	▲10.1	+0.8	+0.6	▲2.8	+2.8	+0.2	▲2.8	▲2.0	▲0.9	▲0.1	▲0.5
インドネシアルピア	12163	▲25.5	▲0.7	+0.4	▲9.9	▲2.0	+2.1	▲4.2	▲3.5	▲0.3	▲0.7	▲0.3
インドルピー	62.11	▲16.0	▲0.0	+0.6	▲9.8	+6.1	+0.8	▲0.7	+1.0	▲0.9	▲1.8	+0.4
中国人民元	6.063	+2.7	▲0.20	▲0.05	+0.15	▲0.01	+0.43	+0.03	+0.60	▲0.08	+0.06	▲0.23

(注) 為替レートは全て対ドルレート。ただし、ユーロ、ポンド、豪ドル、NZドルは当該通貨から見たドル建て。
 「変化率」は、直近値までの変化率。すべてプラスは当該通貨の増価を示す。
 「過去の動き」は当該期間の変化率(例：4週前=4週間前の週間変化率、6カ月前=6カ月前の月間変化率)を示す。
 直近値以外の単位は%。
 網掛け太字は当該期間で最も上昇率の大きい(下落率の低い)通貨、太斜字は最も下落率の大きい(上昇率の低い)通貨を示す。



本資料は情報提供を目的として作成されたものであり、投資勧誘を目的としたものではありません。作成時点で、第一生命経済研究所経済調査部が信ずるに足ると判断した情報に基づき作成していますが、その正確性、完全性に対する責任は負いません。見直しは予告なく変更されることがあります。また、記載された内容は、第一生命ないしはその関連会社の投資方針と常に整合的であるとは限りません。

[商品]

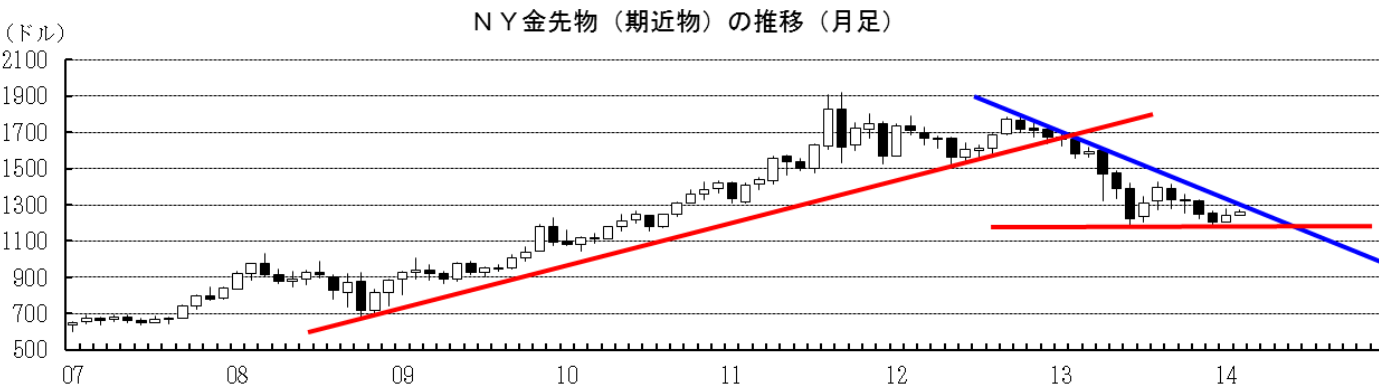
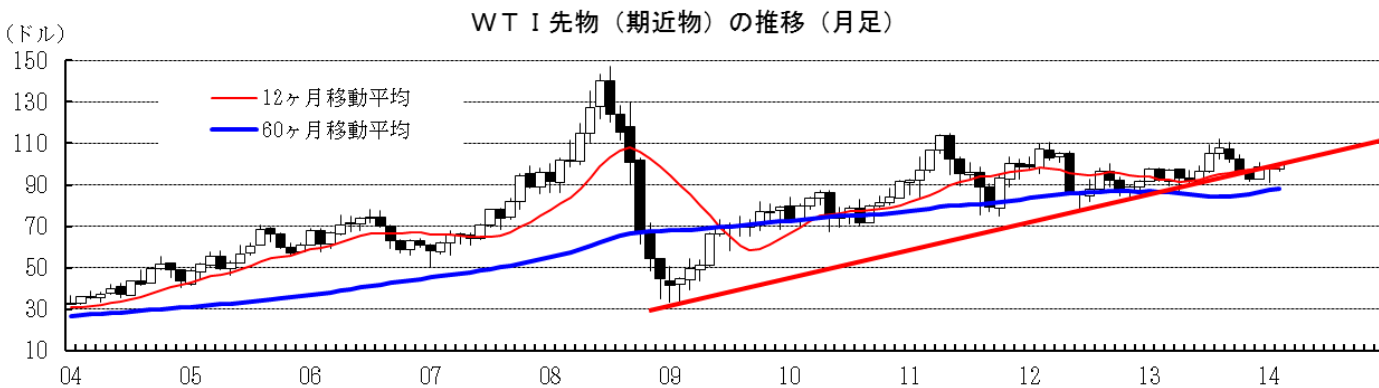
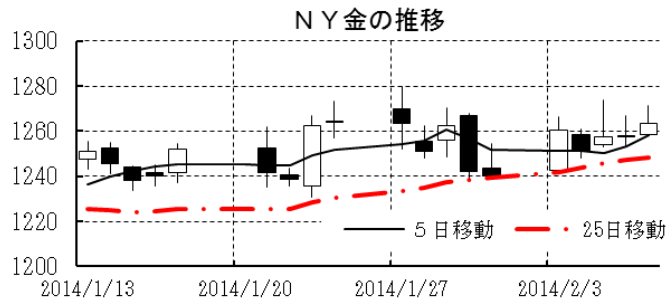
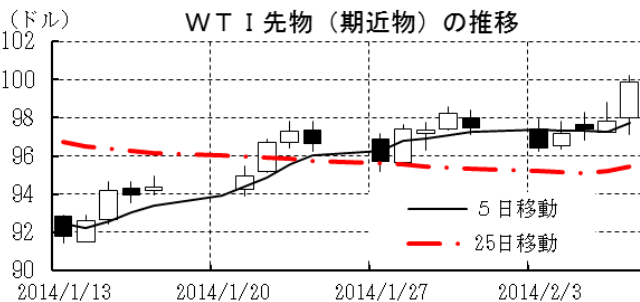
[商品]	直近値	直近までの変化率			過去の動き							
		1年前～	1月前～	前週末～	月間				週間			
					6カ月前	5カ月前	4カ月前	3カ月前	2カ月前	1カ月前	3週間前	2週間前
WT I	99.88	+4.2	+6.6	+2.5	+2.5	▲4.9	▲5.8	▲3.8	+6.1	▲0.9	+2.4	+0.9
北海ブレント	109.57	▲6.8	+2.1	+3.0	+5.9	▲4.9	+0.4	+0.8	+1.0	▲4.0	+1.3	▲1.4
ドバイ	103.28	▲8.0	▲0.5	▲1.0	+8.2	▲6.5	+1.7	+1.8	▲0.9	▲3.3	+1.0	+0.5
OPECバスケット	103.34	▲9.1	▲1.2	▲1.1	+6.3	▲5.3	+0.7	+0.7	+0.8	▲3.3	+1.0	▲0.6
金 (NY)	1263.3	▲24.4	+2.7	+1.9	+6.4	▲5.0	▲0.2	▲5.5	▲3.9	+3.1	+1.0	▲1.9
銅 (LDN)	7,141	▲12.9	▲2.9	+1.1	+3.2	+2.8	▲0.7	▲2.7	+4.4	▲4.0	▲2.2	▲1.6
アルミ (LDN)	1,719	▲18.1	▲3.7	+0.8	+0.5	+1.7	+0.8	▲5.6	+2.6	▲5.2	▲3.3	▲3.2
鉛 (LDN)	2,119	▲12.1	▲1.7	+0.2	+4.0	▲1.6	+3.2	▲4.8	+6.7	▲4.7	▲1.9	▲2.4
ニッケル (LDN)	14,140	▲22.2	+4.6	+1.1	▲0.5	+1.1	+4.7	▲7.5	+2.8	+0.6	▲1.4	▲3.5
スズ (LDN)	22,170	▲10.2	+1.7	+0.7	+4.0	+10.0	▲2.0	▲0.3	▲2.0	▲1.5	▲1.5	+0.0
銀 (NY、現物)	20.03	▲36.4	+0.8	+4.4	+18.5	▲7.8	+1.0	▲8.8	▲2.6	▲1.5	▲2.0	▲3.7
プラチナ (NY、現物)	1,384	▲19.5	▲2.2	+0.4	+5.8	▲7.8	+3.2	▲6.0	+0.5	+0.7	▲1.6	▲3.6
小麦 (シカゴ)	577.50	▲23.6	▲4.1	+3.9	▲3.2	+5.5	▲1.6	▲1.9	▲7.6	▲8.2	+0.3	▲1.7
大豆 (シカゴ)	446.40	+2.0	+2.7	+4.8	+7.6	▲12.5	▲1.5	+13.1	▲4.1	▲2.7	▲2.0	+0.1
コーン (シカゴ)	444.25	▲37.5	+4.3	+2.4	▲0.8	▲10.8	▲3.0	▲3.0	+1.6	+2.8	+1.3	+1.0
CRB	289.77	▲3.7	+4.7	+2.3	+2.5	▲1.9	▲2.7	▲1.0	+1.9	+1.1	+1.5	+0.3
JOC	128.29	▲0.8	+2.2	+1.3	+1.5	+0.1	▲2.3	+1.3	+3.7	▲0.7	+0.8	▲1.1

(注) 「変化率」は、直近値までの変化率。プラスは商品価格の上昇を示す。

「過去の動き」は当該期間の変化率(例：4週間＝4週間前の週間変化率、6カ月前＝6カ月前の月間変化率)を示す。

直近値以外の単位は%。

網掛け太字は当該期間で最も上昇率の大きい(下落率の低い)商品、太斜字は最も下落率の大きい(上昇率の低い)商品を示す。



本資料は情報提供を目的として作成されたものであり、投資勧誘を目的としたものではありません。作成時点で、第一生命経済研究所経済調査部が信ずるに足ると判断した情報に基づき作成していますが、その正確性、完全性に対する責任は負いません。見直しは予告なく変更されることがあります。また、記載された内容は、第一生命ないしはその関連会社の投資方針と常に整合的であるとは限りません。