

# Market Watching

市場レポート

テーマ: Weekly Market Report (2014年2月3日～)  
～1月雇用統計下振れだと、市場はさらに不安定に～

発表日: 2014年2月3日 (月)

第一生命経済研究所 経済調査部  
担当 鷹峰 義清 (03-5221-4521)

## 今週のスケジュール

### 今週の経済指標・イベント・注目材料

発表日	国	指標・イベント	注目度	コンセンサス	レンジ	前回	備考
2月3日(月)	日本	新車販売台数・乗用車(1月)				+19.8%	前年比
	欧州	-					
	米国	I S M製造業景況指数(1月)	★★★	56.2	53.5~57.5	56.5	
		自動車販売台数(1月)	★★★	1,550	1,520~1,599	1,530	万台・年率
2月4日(火)	他	中国休場(6日まで)					
	日本	マネタリーベース(1月)				+46.6%	前年比
		10年債入札					
	欧州	-					
2月5日(水)	米国	シカゴ連銀総裁講演					
		リッチモンド連銀総裁講演					
	他	豪州金融政策委員会	★	2.50%	2.50%	2.50%	政策金利水準
	日本	名目賃金(12月)	★			+0.6%	前年比
2月6日(木)	欧州	欧小売売上高(12月)		▲0.7%	▲1.7~+0.1%	+1.4%	前月比
	米国	I S M非製造業景況指数(1月)	★★	53.9	52.5~54.1	53.0	
		ADP雇用統計(1月)	★★★	+210	+175~+225	+238	千人・前月差
		フィラデルフィア連銀総裁講演					
2月7日(金)	日本	30年債入札					
		岩田日銀副総裁講演	★★				
	欧州	E C B理事会	★★★	0.50%	0.25%	0.50%	政策金利水準
		ドラギE C B総裁記者会見	★★★				
2月8日(土)	米国	B O E金融政策委員会		0.50%	0.50%	0.50%	政策金利水準
		貿易収支(12月)		▲355	▲378~▲318	▲343	億ドル
		ボストン連銀総裁講演					
	日本	景気動向指数(12月)・先行C I		111.9	111.6~112.5	111.1	
2月9日(日)		一致C I		111.4	111.0~111.7	110.7	
	欧州	独鉄工業生産(12月)		+0.3%	▲1.0~+1.5%	+1.9%	前月比
	米国	雇用統計・非農業就業者数(1月)	★★★	+180	+105~+215	+74	千人・前月差
		失業率(1月)	★★★	6.7%	6.5~6.9%	6.7%	
	時間あたり賃金(1月)		+0.2%	+0.1~+0.2%	+0.1%	前月比	
	消費者信用残高(12月)		+120	+100~+157	+123	億ドル・前月差	
	政府債務上限適用停止期限	★★★					
2月8日(土)		-					
2月9日(日)		-					

(注) 市場コンセンサス、予測レンジは各種ベンダー調査に基づく  
注目度は筆者

### 【先週の動き】

先週は、世界的に株などのリスク性資産が下落し、債券が買われて金利が低下した。注目されたF O M Cでは、市場の予想通り前回会合に続き▲100億ドルのQ E 3縮小が決定されたが、寒波による米国経済の下振れリスクや、新興国に対する不安の高まりに伴う世界的な株などから生じる米国経済への悪影響リスクについて全く言及されなかったことで、F R Bは多少の景気下振れリスクを無視してもQ E 3の縮小に邁進するとの懸念が高まった。

### 【今週の動き】

今週は、引き続きリスク回避志向の強い不安定な動きが予想される。先週はトルコやインド、南アフリカが、資金流出に伴う本国通貨の下落加速に対し、利上げを実施した。これ自体は適切な対応と考えられるも

本資料は情報提供を目的として作成されたものであり、投資勧誘を目的としたものではありません。作成時点で、第一生命経済研究所経済調査部が信ずるに足ると判断した情報に基づき作成していますが、その正確性、完全性に対する責任は負いません。見直しは予告なく変更されることがあります。また、記載された内容は、第一生命ないしはその関連会社の投資方針と常に整合的であるとは限りません。

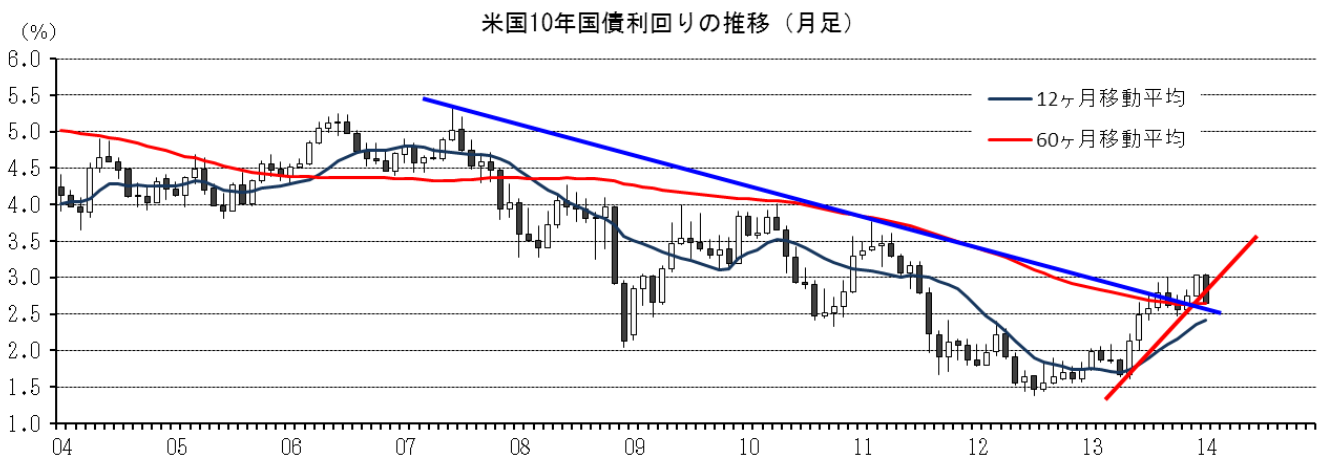
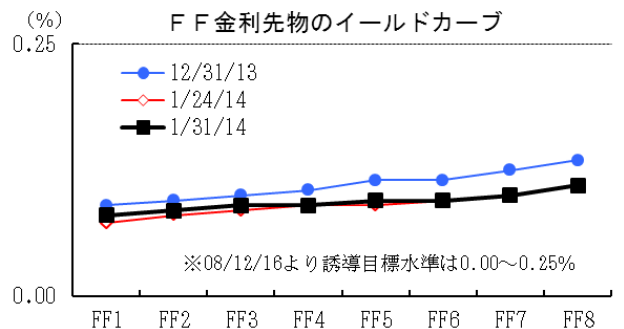
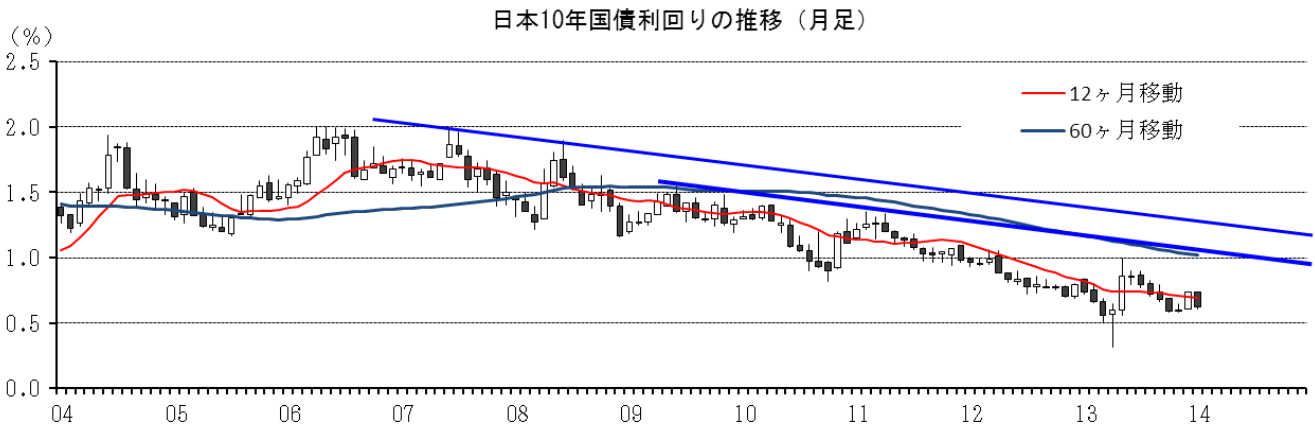
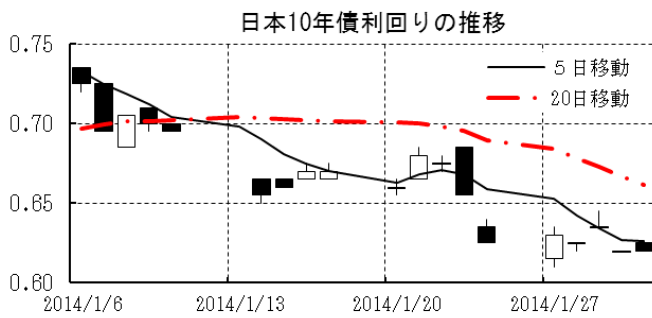
の、景気悪化リスクが強まることで根本的な問題解決にはならない。安定には世界経済の本格回復期待が高まる必要がある。今週は、米国でISMや雇用時計が発表され、市場の注目を集める。しかし、特に雇用統計は前月に続き寒波の影響で下振れリスクがある。その場合には、翌週以降市場の不安定さが一層増すリスクもある。

[債券市場]

	直近値	直近までの変化率			過去の動き								
		1年前～	1月前～	前週末～	月間					週間			
					6カ月前	5カ月前	4カ月前	3カ月前	2カ月前	1カ月前	3週前	2週前	
2年	日本	0.082	+1	▲1	▲2	▲2	▲1	+0	▲1	▲1	+1	▲2	+1
	米国	0.328	+7	▲5	▲1	▲5	+9	▲8	▲1	▲2	+10	+0	▲4
	イギリス	0.494	+12	▲7	▲4	▲8	+10	+3	▲2	+4	+11	+0	+1
	ドイツ	0.068	▲20	▲15	▲6	▲4	+9	▲7	▲5	+0	+10	▲1	▲5
	スペイン	0.953	▲162	▲55	▲15	▲33	▲11	▲32	+1	▲13	+11	▲2	+10
	ポルトガル	2.493	▲77	▲83	▲11	+6	+163	+4	▲138	▲42	▲8	+34	+21
	イタリア	0.927	▲70	▲33	▲14	▲37	+41	▲8	▲45	▲26	+7	▲1	+5
	アイルランド	0.833	▲53	▲12	+9	▲32	+26	▲24	▲45	▲22	▲3	▲2	▲5
	ポーランド	3.248	+3	+20	+24	▲26	+32	▲8	▲20	+0	+19	▲0	+7
	カナダ	0.947	▲21	▲19	▲2	▲7	+4	+0	▲8	▲2	+4	+1	▲6
	メキシコ	3.951	▲50	+12	▲1	▲16	+2	▲39	▲2	+5	▲3	+6	+4
	オーストラリア	2.665	▲10	+2	+1	▲20	+11	+2	+22	+3	▲6	▲18	▲1
韓国	2.803	+4	+2	+2	▲2	▲8	+1	+0	+10	▲7	▲1	▲1	
タイ	2.427	▲49	▲14	+2	▲6	▲6	▲6	▲6	▲6	▲6	▲6	+0	
10年	日本	0.620	▲12	▲12	▲1	▲6	▲8	▲4	▲9	+1	+14	▲2	▲5
	米国	2.644	+66	▲38	▲7	+9	+21	▲17	▲6	+19	+28	▲4	▲10
	イギリス	2.707	+61	▲32	▲6	▲7	+41	▲5	▲10	+15	+25	▲4	▲6
	ドイツ	1.659	▲2	▲27	+0	▲6	+19	▲8	▲11	+2	+24	▲9	▲10
	ギリシャ	8.611	▲204	+19	+16	▲92	+24	▲98	▲124	+69	▲36	+14	+60
	スペイン	3.659	▲152	▲49	▲14	▲11	▲12	▲24	▲27	+9	+3	▲10	+9
	ポルトガル	5.002	▲113	▲113	▲27	▲6	+34	▲6	▲46	▲35	+27	▲14	+4
	イタリア	3.768	▲54	▲36	▲15	▲14	▲0	+3	▲30	▲7	+7	▲9	+9
	アイルランド	3.309	▲490	▲20	▲0	▲21	+28	▲30	▲38	+2	▲1	▲10	▲13
	ポーランド	4.736	+81	+32	+32	▲26	+36	+2	▲29	+33	▲17	▲9	+8
	カナダ	2.339	+35	▲42	▲6	+1	+16	▲7	▲12	+13	+20	▲5	▲11
	メキシコ	6.581	+144	+16	+7	+22	+30	▲30	▲12	+31	+18	+3	+11
オーストラリア	3.999	+55	▲24	▲5	▲3	+17	▲8	+21	+20	+2	▲17	▲5	
韓国	3.615	+52	+3	+3	+9	+4	▲11	▲6	+31	▲9	▲0	▲6	
タイ	3.993	+29	+10	+5	+21	+33	▲37	+1	+20	▲21	▲7	▲3	
長短スプレッド	日本	+53.8	▲13	▲10	+1	▲4	▲7	▲4	▲8	+2	+13	▲1	▲6
	米国	+231.6	+59	▲33	▲6	+14	+12	▲9	▲4	+21	+19	▲4	▲7
	イギリス	+221.3	+49	▲25	▲3	+1	+32	▲8	▲8	+12	+15	▲4	▲7
	ドイツ	+159.1	+18	▲13	+6	▲2	+10	▲1	▲5	+2	+14	▲8	▲5
	スペイン	+270.6	+9	+6	+1	+22	▲1	+9	▲28	+21	▲8	▲9	▲2
	ポルトガル	+250.9	▲36	▲30	▲16	▲12	▲128	▲9	+92	+6	+34	▲48	▲17
	イタリア	+284.1	+15	▲3	▲1	+24	▲41	+11	+15	+18	▲1	▲9	+4
	ポーランド	+148.8	+77	+19	+8	▲0	+4	+11	▲9	+33	▲36	▲9	+1
	カナダ	+139.2	+56	▲23	▲4	+8	+13	▲8	▲4	+15	+16	▲6	▲5
	メキシコ	+262.9	+193	+4	+9	+38	+27	+9	▲11	+26	+20	▲3	+7
	オーストラリア	+133.4	+65	▲26	▲6	+17	+6	▲10	▲1	+17	+8	+1	▲4
	韓国	+81.2	+47	+2	+1	+11	+12	▲12	▲6	+21	▲1	+1	▲5
タイ	+156.6	+79	+23	+3	+27	+39	▲31	+7	+26	▲15	▲1	▲3	

(注) 「変化幅」は、直近値までの変化幅。プラスは金利の上昇を示す。  
「過去の動き」は当該期間の変化幅(例: 4週前=4週間前の週間変化幅、6カ月前=6カ月前の月間変化幅)を示す。  
直近値の単位は%、ただし長短スプレッドはbp。直近値以外の単位はbp。  
網掛け太字は当該期間で最も低下幅の大きい(上昇幅の低い)金利、太斜字は最も上昇幅の大きい(低下幅の低い)金利を示す。

本資料は情報提供を目的として作成されたものであり、投資勧誘を目的としたものではありません。作成時点で、第一生命経済研究所経済調査部が信ずるに足ると判断した情報に基づき作成していますが、その正確性、完全性に対する責任は負いません。見直しは予告なく変更されることがあります。また、記載された内容は、第一生命ないしはその関連会社の投資方針と常に整合的であるとは限りません。



本資料は情報提供を目的として作成されたものであり、投資勧誘を目的としたものではありません。作成時点で、第一生命経済研究所経済調査部が信ずるに足ると判断した情報に基づき作成していますが、その正確性、完全性に対する責任は負いません。見直しは予告なく変更されることがあります。また、記載された内容は、第一生命ないしはその関連会社の投資方針と常に整合的であるとは限りません。

[株式市場]

		直近値	直近までの変化率			過去の動き							
			1年前～	1月前～	前週末～	月間					週間		
						6カ月前	5カ月前	4カ月前	3カ月前	2カ月前	1カ月前	3週間前	2週間前
日本	日経平均	14914.53	+33.9	▲8.5	▲3.1	+0.0	▲2.0	+8.0	▲0.9	+9.3	+4.0	▲1.1	▲2.2
	TOPIX	1220.64	+29.8	▲6.3	▲3.5	▲0.2	▲2.3	+8.0	+0.0	+5.4	+3.5	▲0.1	▲2.5
	日経店頭	2102.66	+33.3	+2.4	▲2.5	+3.3	▲4.2	+9.0	+1.5	+2.2	+4.0	+1.6	+0.3
米国	N Y ダウ	15698.85	+13.3	▲5.3	▲1.1	+4.0	▲4.4	+2.2	+2.8	+3.5	+3.0	+0.1	▲3.5
	S P 500	1782.59	+19.8	▲3.6	▲0.4	+4.9	▲3.1	+3.0	+4.5	+2.8	+2.4	▲0.2	▲2.6
	ナスダック	4103.88	+30.6	▲1.7	▲0.6	+6.6	▲1.0	+5.1	+3.9	+3.6	+2.9	+0.5	▲1.7
	フィラデルフィア半導体	529.19	+28.2	▲1.1	+0.1	+2.0	▲4.2	+7.2	+3.3	+0.6	+4.9	+0.8	▲1.7
イギリス	F T 100	6510.44	+3.7	▲3.5	▲2.3	+6.5	▲3.1	<b>+0.8</b>	+4.2	▲1.2	+1.5	+1.3	▲2.4
ドイツ	D A X	9306.48	+19.7	▲2.6	▲0.9	+4.0	▲2.1	+6.1	+5.1	+4.1	+1.6	+2.8	▲3.6
欧州	ダウ欧州50	2853.33	+8.0	▲2.3	▲0.8	+3.6	▲1.1	+3.9	+3.7	+0.8	+0.6	+1.9	▲3.4
ポランド	ワルシャワWIG	50831.61	+8.5	▲0.9	+0.5	+4.9	+4.1	+2.9	+6.6	+2.0	<b>▲6.3</b>	+2.3	▲0.7
ロシア	R T	1301.07	▲19.8	<b>▲9.8</b>	<b>▲4.5</b>	+3.3	▲2.1	+10.2	+4.2	▲5.3	+2.6	▲0.1	▲2.4
メキシコ	ボルサ	40879.75	▲9.7	▲4.3	▲0.2	+0.5	▲3.3	+1.8	+2.1	+3.6	+0.5	<b>▲1.3</b>	▲2.2
ブラジル	ボベスバ	47638.99	<b>▲20.3</b>	▲7.5	▲0.3	+1.6	+3.7	+4.7	+3.7	▲3.3	▲1.9	▲1.0	▲2.8
アルゼンチン	メルバル	6018.65	+73.8	+11.6	<b>+8.5</b>	+12.8	<b>+17.2</b>	<b>+21.5</b>	+8.0	+10.7	▲5.7	<b>+6.7</b>	<b>▲5.4</b>
オーストラリア	A S 200	5190.00	+6.4	▲3.0	▲1.0	+5.2	+1.6	+1.6	+4.0	▲1.9	+0.6	▲0.1	▲1.2
香港	ハンセン	22035.42	▲7.1	▲5.5	▲1.8	+5.2	▲0.7	+5.2	+1.5	+2.9	▲2.4	+1.3	▲3.0
韓国	総合	1941.15	▲1.1	▲3.5	+0.0	+2.7	+0.6	+3.7	+1.7	+0.7	▲1.6	+0.3	▲0.2
台湾	加権	8462.57	+7.8	▲1.7	▲1.6	+0.6	▲1.1	+1.9	+3.4	▲0.5	+2.4	+0.8	+0.0
タイ	S E T	1274.28	▲13.6	▲1.9	▲3.1	<b>▲2.0</b>	<b>▲9.1</b>	+6.9	+4.3	▲5.0	▲5.3	+3.2	+1.5
インド	ムンバイSENSEX30	20513.85	+3.1	▲3.1	▲2.9	▲0.3	▲3.8	+4.1	<b>+9.2</b>	<b>▲1.8</b>	+1.8	+1.5	+0.3
中国	上海総合	2033.08	▲14.8	▲3.9	▲1.0	+0.7	+5.2	+3.6	<b>▲1.5</b>	<b>+3.7</b>	▲4.7	▲0.4	+2.5
U A E	ドバイ金融市場	3770.38	<b>+99.7</b>	<b>+11.9</b>	<b>▲1.3</b>	<b>+16.5</b>	▲2.5	+9.5	+5.8	+0.8	<b>+14.4</b>	+3.0	<b>+5.8</b>

(注) 「変化率」は、直近値までの変化率。プラスは株価の上昇を示す。

「過去の動き」は当該期間の変化率(例：4週間前=4週間前の週間変化率、6カ月前=6カ月前の月間変化率)を示す。

直近値以外の単位は%。

網掛け太字は当該期間で最も上昇率の大きい(下落率の低い)株値、太斜字は最も下落率の大きい(上昇率の低い)株値を示す。

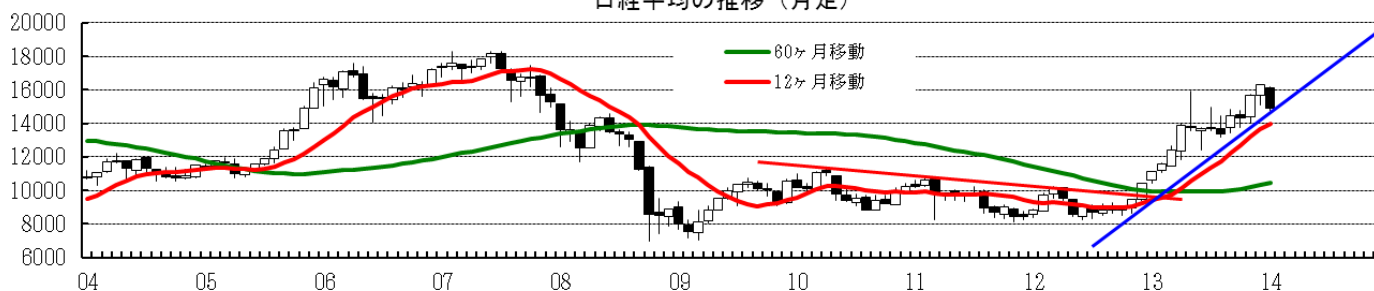
日経平均の推移



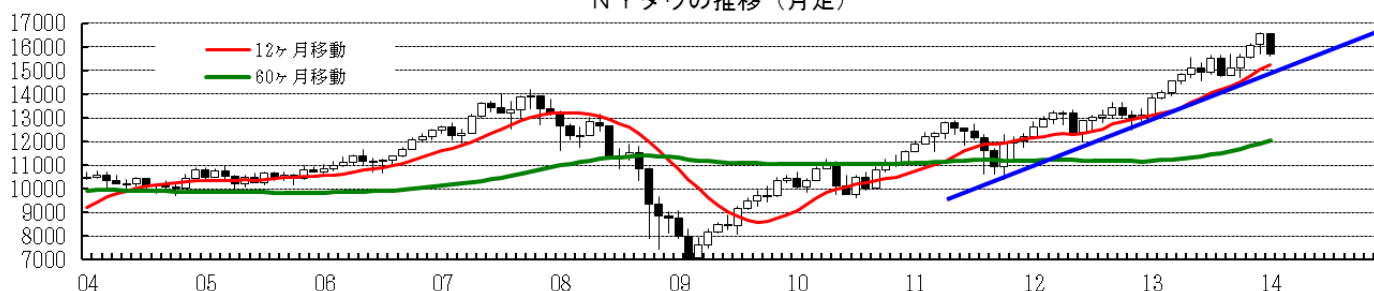
N Y ダウの推移



日経平均の推移(月足)



N Y ダウの推移(月足)

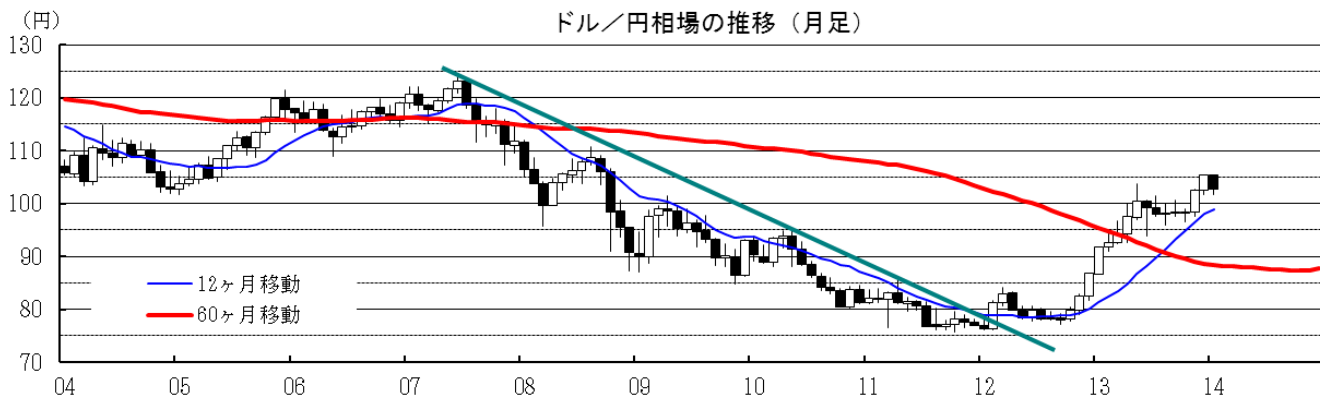
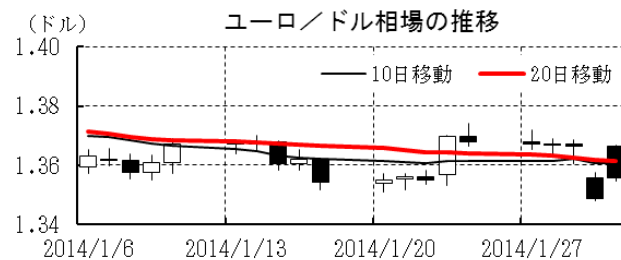
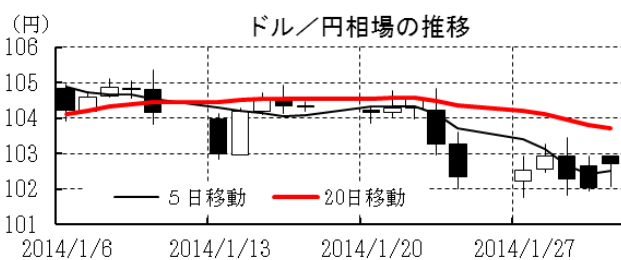


本資料は情報提供を目的として作成されたものであり、投資勧誘を目的としたものではありません。作成時点で、第一生命経済研究所経済調査部が信ずるに足ると判断した情報に基づき作成していますが、その正確性、完全性に対する責任は負いません。見直しは予告なく変更されることがあります。また、記載された内容は、第一生命ないしはその関連会社の投資方針と常に整合的であるとは限りません。

[為替]

	直近値	直近までの変化率			過去の動き							
		1年前～	1月前～	前週末～	月間					週間		
					6カ月前	5カ月前	4カ月前	3カ月前	2カ月前	1カ月前	3週間前	2週間前
日本円	102.73	▲12.0	<b>+2.4</b>	▲0.4	+1.3	▲0.3	▲0.1	▲0.1	<b>▲4.7</b>	▲2.8	▲0.1	<b>+1.9</b>
ユーロ	1.3555	▲0.2	▲1.4	▲0.9	+2.2	▲0.6	+2.3	+0.4	+0.1	+1.1	▲0.9	+1.0
イギリスポンド	1.6485	<b>+4.0</b>	▲0.4	+0.0	▲0.0	<b>+1.9</b>	+4.4	▲0.9	+2.1	+1.1	▲0.4	+0.4
スイスフラン	0.9028	+0.8	▲1.2	▲0.9	+2.0	▲0.4	+2.7	▲0.2	+0.0	+1.6	▲0.8	+1.7
ポーランドズロチ	3.1219	▲1.0	▲3.3	<b>▲1.8</b>	<b>+3.8</b>	▲3.1	+5.3	+1.3	▲0.4	<b>+2.3</b>	▲1.3	+0.3
ロシアルーブル	34.989	▲16.5	▲6.4	▲1.5	▲0.4	▲1.0	+2.7	+1.0	▲3.4	+0.8	▲1.5	▲2.7
カナダドル	1.1157	▲11.9	▲5.0	▲0.6	+2.3	▲2.5	+2.2	▲1.2	▲1.8	▲0.1	▲0.7	▲1.1
メキシコペソ	13.365	▲5.2	▲2.5	+0.7	+1.5	▲5.1	+2.1	+0.5	▲0.7	+0.5	▲2.1	▲1.6
ブラジルレアル	2.410	▲21.0	▲2.0	▲0.4	▲2.1	▲4.8	+7.1	▲0.9	▲4.3	▲1.2	<b>+0.8</b>	▲2.1
アルゼンチンペソ	8.006	<b>▲60.9</b>	<b>▲22.8</b>	+0.1	▲2.2	▲3.0	<b>▲2.1</b>	<b>▲2.0</b>	▲3.9	<b>▲6.2</b>	▲2.1	<b>▲17.9</b>
NZドル	0.817	▲2.6	▲0.5	▲0.6	+3.2	▲3.2	<b>+7.4</b>	▲0.4	▲1.7	+1.0	▲0.5	▲0.5
オーストラリアドル	0.8794	▲15.6	▲1.4	<b>+1.3</b>	▲1.7	▲0.9	+4.7	+1.5	▲3.7	▲2.1	<b>▲2.4</b>	▲1.1
韓国ウォン	1080.50	+0.7	▲2.6	+0.5	+1.7	+1.1	+3.1	+1.4	+0.3	+0.5	+0.0	▲2.3
台湾ドル	30.333	▲2.7	▲1.7	▲0.3	+0.0	+0.3	+1.2	+0.3	▲0.5	▲0.7	▲0.4	▲0.4
シンガポールドル	1.2753	▲3.1	▲1.0	+0.3	▲0.2	▲0.3	+1.5	+1.1	▲1.1	▲0.6	▲0.9	▲0.2
タイバーツ	33.01	▲10.6	▲0.9	▲0.5	▲0.7	▲2.8	+2.8	+0.2	▲2.8	▲2.0	+0.6	▲0.1
インドネシアルピア	12213	▲26.0	▲0.3	▲0.3	<b>▲3.6</b>	<b>▲9.9</b>	▲2.0	<b>+2.1</b>	<b>▲4.2</b>	▲3.5	▲2.2	▲0.7
インドルピー	62.47	▲17.1	▲0.9	+0.4	▲1.9	▲9.8	+6.1	+0.8	▲0.7	+1.0	▲0.2	▲1.8
中国人民幣元	6.061	+2.5	▲0.08	<b>▲0.23</b>	+0.14	+0.15	▲0.01	+0.43	+0.03	+0.60	+0.02	+0.06

(注) 為替レートは全て対ドルレート。ただし、ユーロ、ポンド、豪ドル、NZドルは当該通貨から見たドル建て。  
 「変化率」は、直近値までの変化率。すべてプラスは当該通貨の増価を示す。  
 「過去の動き」は当該期間の変化率(例：4週間前=4週間前の週間変化率、6カ月前=6カ月前の月間変化率)を示す。  
 直近値以外の単位は%。  
 網掛け太字は当該期間で最も上昇率の大きい(下落率の低い)通貨、太斜字は最も下落率の大きい(上昇率の低い)通貨を示す。

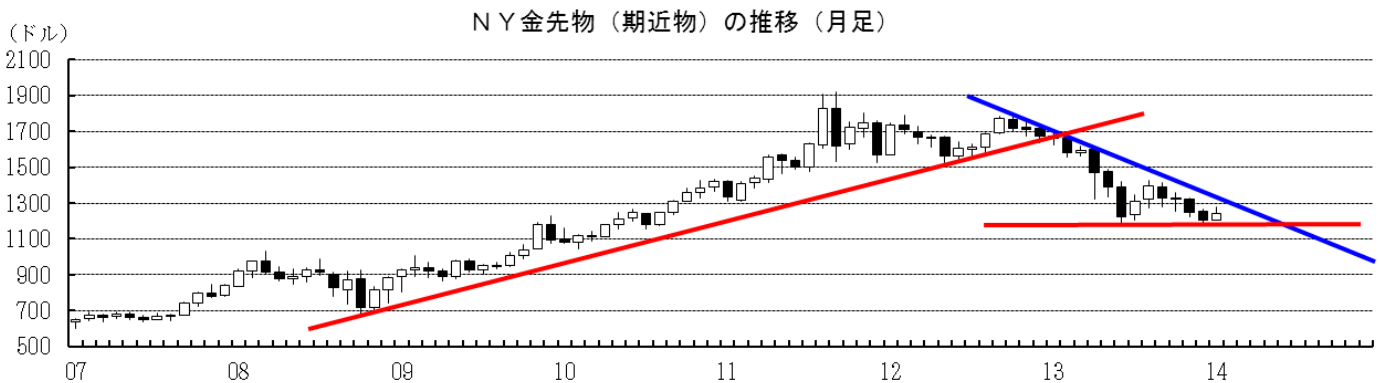
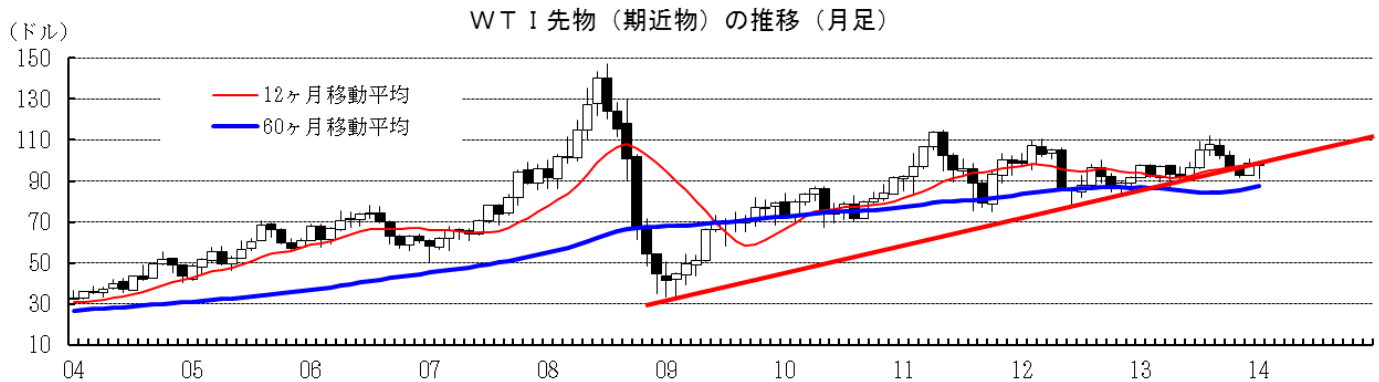
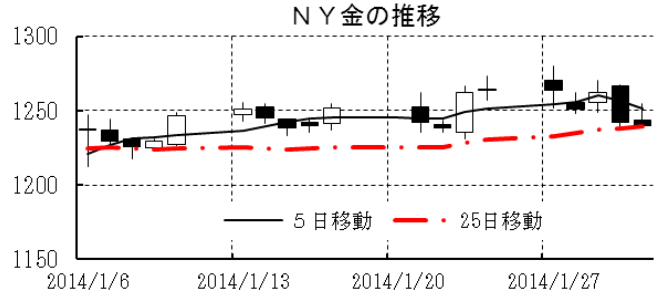
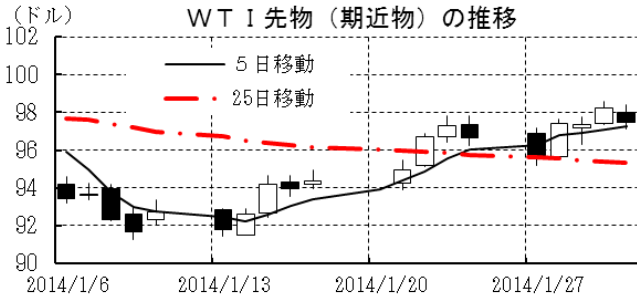


本資料は情報提供を目的として作成されたものであり、投資勧誘を目的としたものではありません。作成時点で、第一生命経済研究所経済調査部が信ずるに足ると判断した情報に基づき作成していますが、その正確性、完全性に対する責任は負いません。見直しは予告なく変更されることがあります。また、記載された内容は、第一生命ないしはその関連会社の投資方針と常に整合的であるとは限りません。

[商品]

	直近値	直近までの変化率			過去の動き							
		1年前～	1月前～	前週末～	月間					週間		
					6カ月前	5カ月前	4カ月前	3カ月前	2カ月前	1カ月前	3週間	2週間
WTI	97.49	+0.0	▲0.9	+0.9	+8.8	+2.5	▲4.9	▲5.8	▲3.8	+6.1	+1.8	+2.4
北海ブレント	106.40	▲7.9	▲4.0	▲1.4	+5.4	+5.9	▲4.9	+0.4	+0.8	+1.0	▲0.7	+1.3
ドバイ	104.34	▲5.5	▲3.3	+0.5	+3.6	+8.2	▲6.5	+1.7	+1.8	▲0.9	▲0.5	+1.0
OPECバスケット	105.09	▲6.4	▲2.7	+0.0	+4.2	+6.3	▲5.3	+0.7	+0.7	+0.8	▲0.1	+1.0
金 (NY)	1240.1	▲25.3	+3.1	▲1.9	+7.2	+6.4	▲5.0	▲0.2	▲5.5	▲3.9	+0.4	+1.0
銅 (LDN)	7,065	▲13.5	▲4.0	▲1.6	+1.9	+3.2	+2.8	▲0.7	▲2.7	+4.4	+0.5	▲2.2
アルミ (LDN)	1,706	▲18.4	▲5.2	▲3.2	+1.7	+0.5	+1.7	+0.8	▲5.6	+2.6	+3.2	▲3.3
鉛 (LDN)	2,114	▲13.0	▲4.7	▲2.4	+0.9	+4.0	▲1.6	+3.2	▲4.8	+6.7	+4.2	▲1.9
ニッケル (LDN)	13,980	▲23.7	+0.6	▲3.5	+1.2	▲0.5	+1.1	+4.7	▲7.5	+2.8	+6.0	▲1.4
スズ (LDN)	22,025	▲11.1	▲1.5	+0.0	+3.7	+4.0	+10.0	▲2.0	▲0.3	▲2.0	+2.2	▲1.5
銀 (NY、現物)	19.18	▲39.0	▲1.5	▲3.7	+1.0	+18.5	▲7.8	+1.0	▲8.8	▲2.6	+0.8	▲2.0
プラチナ (NY、現物)	1,379	▲17.8	+0.7	▲3.6	+8.5	+5.8	▲7.8	+3.2	▲6.0	+0.5	+1.2	▲1.6
小麦 (シカゴ)	555.75	▲28.7	▲8.2	▲1.7	+2.4	▲3.2	+5.5	▲1.6	▲1.9	▲7.6	▲1.0	+0.3
大豆 (シカゴ)	426.10	▲0.1	▲2.7	+0.1	▲11.3	+7.6	▲12.5	▲1.5	+13.1	▲4.1	▲0.2	▲2.0
コーン (シカゴ)	434.00	▲41.4	+2.8	+1.0	▲26.5	▲0.8	▲10.8	▲3.0	▲3.0	+1.6	▲2.0	+1.3
CRB	283.31	▲6.8	+1.1	+0.3	+3.0	+2.5	▲1.9	▲2.7	▲1.0	+1.9	+1.1	+1.5
JOC	126.59	▲2.6	▲0.7	▲1.1	+1.3	+1.5	+0.1	▲2.3	+1.3	+3.7	+1.7	+0.8

(注) 「変化率」は、直近値までの変化率。プラスは商品価格の上昇を示す。  
「過去の動き」は当該期間の変化率(例：4週間前=4週間前の週間変化率、6カ月前=6カ月前の月間変化率)を示す。  
直近値以外の単位は%。  
網掛け太字は当該期間で最も上昇率の大きい(下落率の低い)商品、太斜字は最も下落率の大きい(上昇率の低い)商品を示す。



本資料は情報提供を目的として作成されたものであり、投資勧誘を目的としたものではありません。作成時点で、第一生命経済研究所経済調査部が信ずるに足ると判断した情報に基づき作成していますが、その正確性、完全性に対する責任は負いません。見直しは予告なく変更されることがあります。また、記載された内容は、第一生命ないしはその関連会社の投資方針と常に整合的であるとは限りません。