

Market Watching

市場レポート

テーマ: Weekly Market Report (2013年12月16日～)
～FRBマジックはあるのか?～

発表日: 2013年12月16日 (月)

第一生命経済研究所 経済調査部
担当 鷹峰 義清 (03-5221-4521)

今週のスケジュール

今週の経済指標・イベント・注目材料

発表日	国	指標・イベント	注目度	コンセンサス	レンジ	前回	備考
12月16日(月)	日本	日銀短観・業況判断DI・大企業製造業(12月)	★★★	+15	+13~+17	+12	
		・大企業非製造業(12月)	★★★	+16	+15~+19	+14	
		・大企業全産業設備投資(12月)	★★	+5.5%	+4.1~+6.4%	+5.1%	前年度比
	欧州	欧製造業PMI(12月):速報値	★★	51.9	51.4~52.5	51.7	
		ドラギECB総裁講演	★★★				
	米国	鉱工業生産(11月)	★	+0.4%	+0.4~+0.6%	+0.3%	前月比
		設備稼働率		78.4%	78.2~78.6%	78.1%	
対米証券投資(5月)					+255	億ドル	
		NY連銀製造業景気指数(9月)	★	+4.8	0.0~+7.0	▲2.2	
他		中国HSBC製造業PMI(12月速報)	★★	50.9	50.5~51.0	50.8	
12月17日(火)	日本	20年債入札	★				
	欧州	独ZEW景況指数(12月)・期待指数	★	+55.0	+50.0~+55.5	+54.6	
		欧消費者物価(11月):確定値		+0.9%	+0.9%	+0.9%	前年比
		英消費者物価(11月)		+2.2%	+2.0~+2.4%	+2.2%	前年比
		ユーロ圏財務相会合					
	米国	消費者物価(11月)		+0.1%	0.0~+0.2%	▲0.1%	前月比
		同コア	★	+0.1%	+0.1~+0.2%	+0.1%	前月比
2年債入札		★					
12月18日(水)	日本	通関統計(11月)・貿易収支	★	▲13,359	▲15,600~▲11,000	▲10,927	億円・未季調
	欧州	独ifo景況感指数(12月)	★	109.5	108.3~111.0	109.3	景気動向
		EU財務相理事会					
	米国	住宅着工(11月)	★	95.0	92.2~99.9	88.3	万戸
		FOMC・政策金利		~0.25%	~0.25%	~0.25%	FF金利誘導目標
		・国債買い入れ額	★★★	450	300~450	450	億ドル
		・MBS買い入れ額	★★★	400	300~400	400	億ドル
バーナンキFRB議長記者会見		★★★					
		5年債入札	★				
12月19日(木)	日本	-					
	欧州	EU首脳会議(~20日)	★★				
	米国	フィラデルフィア連銀景況感指数(11月)	★	+10.0	+6.0~+13.1	+6.5	
		景気先行指数(11月)		+0.7%	+0.5~+0.9%	+0.2%	前月比
		中古住宅販売(11月)	★	505	490~520	512	万戸
		5年インフレ連動債入札	★				
7年債入札		★					
12月20日(金)	日本	日銀金融政策決定会合(19日~)	★★				
		日銀総裁記者会見	★★				
	欧州	-					
	米国	実質GDP(10-12月期)・確定値		+3.5%	+3.3~+3.6%	+3.6%	前期比年率
12月21日(土)		-					
12月22日(日)		-					

(注) 市場コンセンサス、予測レンジは各種ベンダー調査に基づく
注目度は筆者

【債券市場】: 図表は3~4ページ

先週は、日米では金利は小幅上昇した一方、欧州や新興国では金利は低下した国が目立った。引き続き米QE3縮小開始のタイミングを睨んだ展開となったが、比較的良好な米経済指標の発表が続くなか、早期縮小開始観測が米金利の上昇に繋がった。

本資料は情報提供を目的として作成されたものであり、投資勧誘を目的としたものではありません。作成時点で、第一生命経済研究所経済調査部が信ずるに足ると判断した情報に基づき作成していますが、その正確性、完全性に対する責任は負いません。見直しは予告なく変更されることがあります。また、記載された内容は、第一生命ないしはその関連会社の投資方針と常に整合的であるとは限りません。

今週は、FOMCに注目が集まる。FRBは金利上昇を強く抑制する政策を執る一方で、国債の買取を縮小するとの見方もあり、どのような結果となっても米金利には相応のインパクトがあろう。仮に、国債買取規模の縮小が決定される場合には、長期ゾーンには金利上昇圧力がかかりやすくなり、イールドカーブはスティーピングに向かいやすくなる。日本でも金融政策の決定会合が行われるが、来年4月前後での追加緩和期待は強く、FOMCの結果に関わらず金利の上昇余地は限定的とみられる。

【株式市場】：図表は5ページ

先週は、日本では株価は前週末水準を上回って越週した一方、その他の国では下落した国が目立った。12月のFOMCでQE3の縮小が始まるとの見方が徐々に強まっていることが背景。一方、日本では円安の進展を背景に株価は上昇した。

今週は、FOMCが最大の焦点で、週前半は方向感のない展開が続こう。FOMCについては、コンセンサスはテーパリング含め変更無したが、一部には国債の買取規模の縮小が決定されるとの見方もあり、見送られれば株価には上昇余地も。ただし、この場合でも声明文などの内容次第では1月にも縮小開始との見方が強まる可能性もある。米経済に対する見方は、雇用の堅調な回復持続を背景に楽観的な見方が強まっており、縮小開始となっても、ネガティブな影響は限定的とみられる。

【為替市場】：図表は6ページ

先週は、まちまち。QE3の縮小が開始されるとの見方もある翌週に開催されるFOMCを前に、全般的に方向感に欠ける展開となった。ただし、日本円は米金利の上昇や世界的な景気回復期待を背景に軟調な推移が続いた。

今週は、FOMC次第となるが、何らかのアクションがあればドルには上昇要因となる。問題はそれがポジティブに受け取られるかどうかだが、米景気に対する楽観的な見方が浸透しつつあることもあり、ドル/円相場では円安方向に振れやすいとみられる。

【商品市場】：図表は7ページ

先週は、非鉄金属は上昇したものが目立った一方で、原油や穀物は下落した。原油価格の下落は米在庫の増加が背景。

今週は、FOMCに加え、中国の製造業PMIも注目される。FOMCに関しては、テーパリング開始となればネガティブ要因となるため、総じて冴えない展開が見込まれる。

[債券市場]

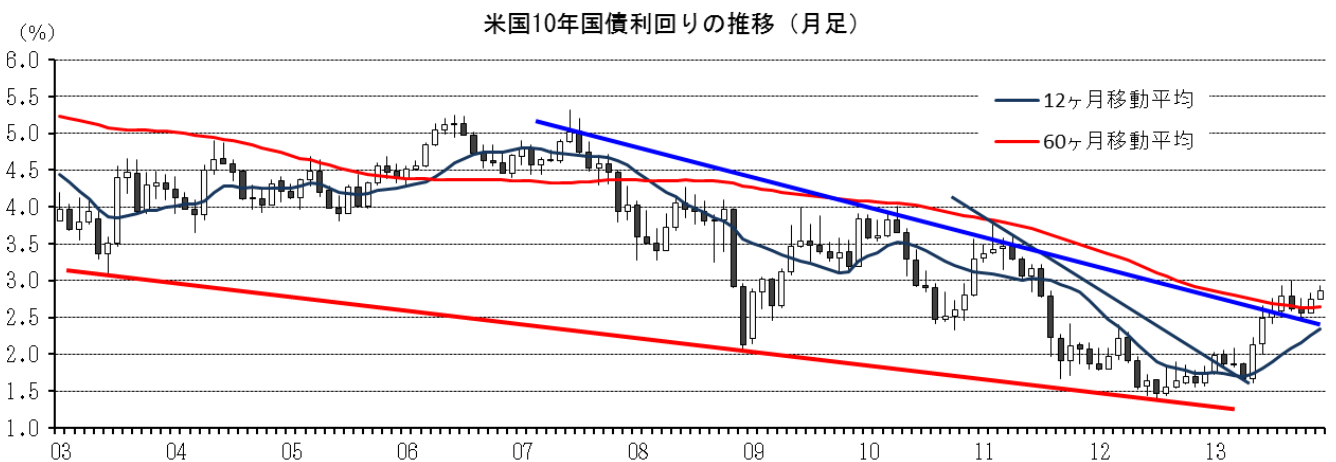
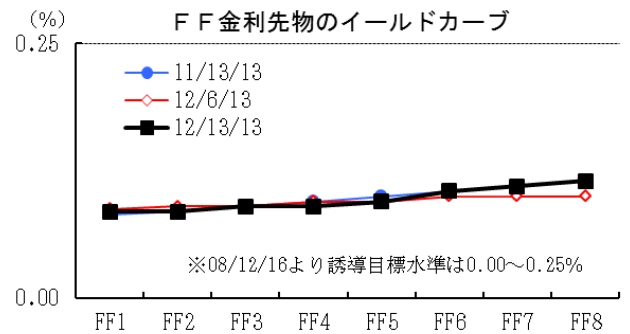
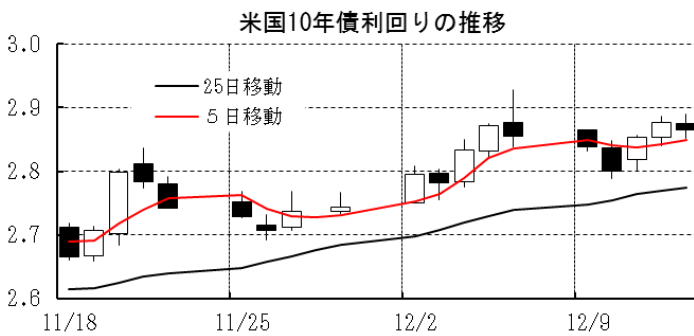
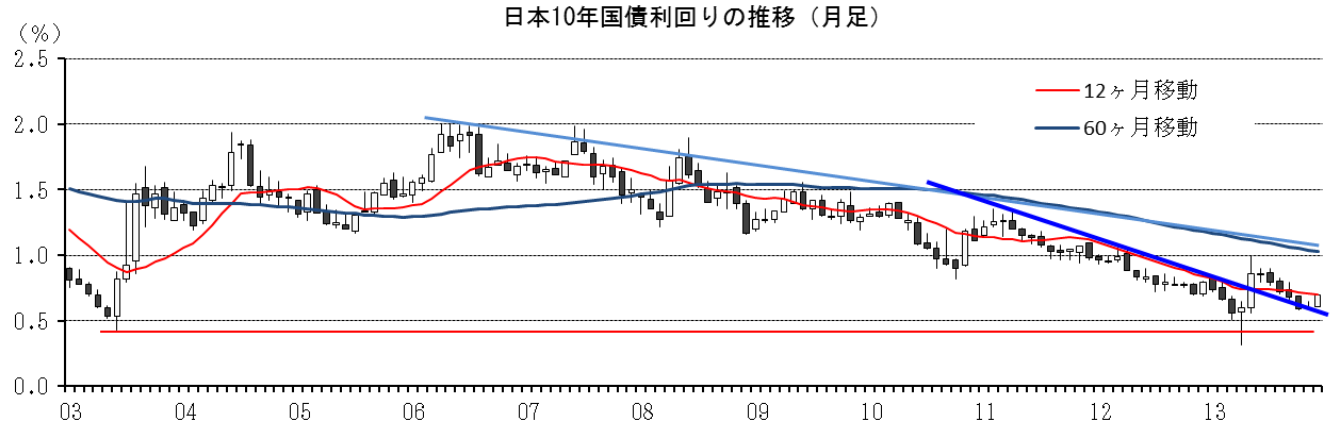
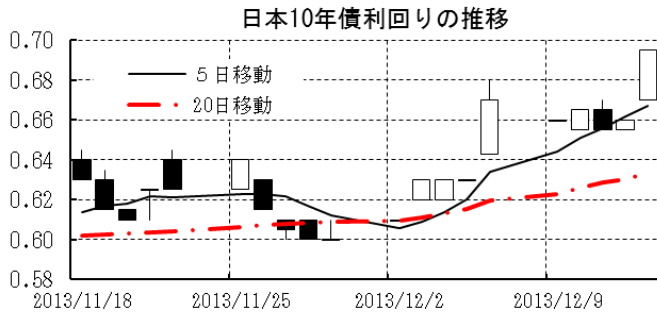
	直近値	直近までの変化率			過去の動き								
		1年前～	1月前～	前週末～	月間					週間			
					6カ月前	5カ月前	4カ月前	3カ月前	2カ月前	1カ月前	3週間前	2週間前	
2年	日本	0.098	▲0	+1	+1	▲1	▲2	▲1	+0	▲1	▲1	▲1	▲0
	米国	0.324	+7	+3	+2	+6	▲5	+9	▲8	▲1	▲2	+0	+2
	イギリス	0.475	+16	+1	▲3	+2	▲8	+10	+3	▲2	+4	+2	+5
	ドイツ	0.246	+30	+15	+3	+11	▲4	+9	▲7	▲5	+0	▲2	+10
	スペイン	1.410	▲149	+4	▲11	+33	▲33	▲11	▲32	+1	▲13	+5	+13
	ポルトガル	3.200	▲54	▲21	▲10	+88	+6	+163	+4	▲138	▲42	▲4	▲10
	イタリア	1.161	▲90	▲4	▲8	+44	▲37	+41	▲8	▲45	▲26	▲2	+6
	アイルランド	0.906	▲105	▲18	▲6	+120	▲32	+26	▲24	▲45	▲22	▲4	▲2
	ポーランド	3.022	▲26	+16	+6	+47	▲26	+32	▲8	▲20	+0	+5	+10
	カナダ	1.107	▲1	▲0	+1	+15	▲7	+4	+0	▲8	▲2	▲1	▲0
	メキシコ	3.826	▲93	▲6	▲3	+48	▲16	+2	▲39	▲2	+5	▲3	▲0
	オーストラリア	2.643	▲10	▲14	▲13	▲6	▲20	+11	+2	+22	+3	▲5	+6
韓国	2.835	▲2	+2	▲8	+11	▲2	▲8	+1	+0	+10	+3	+5	
タイ	2.654	▲28	▲17	▲0	▲19	▲19	▲19	▲19	▲19	▲19	▲23	+3	
10年	日本	0.695	▲3	+9	+2	▲8	▲6	▲8	▲4	▲9	+1	▲3	+7
	米国	2.865	+113	+17	+1	+37	+9	+21	▲17	▲6	+19	+0	+11
	イギリス	2.897	+104	+9	▲1	+43	▲7	+41	▲5	▲10	+15	▲2	+13
	ドイツ	1.828	+48	+9	▲1	+20	▲6	+19	▲8	▲11	+2	▲5	+15
	ギリシャ	8.759	▲423	+17	▲11	+217	▲92	+24	▲98	▲124	+69	+1	+9
	スペイン	4.102	▲130	+1	▲7	+35	▲11	▲12	▲24	▲27	+9	+2	+5
	ポルトガル	6.047	▲119	+14	+4	+92	▲6	+34	▲6	▲46	▲35	▲9	+15
	イタリア	4.090	▲55	▲2	▲9	+36	▲14	▲0	+3	▲30	▲7	▲2	+12
	アイルランド	3.465	▲474	▲10	▲9	N.A.	N.A.	N.A.	N.A.	N.A.	N.A.	▲2	+3
	ポーランド	4.449	+54	+8	▲10	+82	▲26	+36	+3	▲29	+33	+9	+3
	カナダ	2.664	+87	+8	▲3	+37	+1	+16	▲7	▲12	+13	▲2	+13
	メキシコ	6.379	+95	+10	+6	+85	+22	+30	▲30	▲12	+31	+1	+8
オーストラリア	4.322	+102	+6	▲11	+29	▲3	+17	▲8	+21	+20	▲10	+21	
韓国	3.680	+54	+12	▲5	+36	+9	+4	▲11	▲6	+31	+3	+6	
タイ	3.999	+43	▲1	▲8	+29	+21	+33	▲37	+1	+20	▲8	▲2	
長短スプレッド	日本	+59.7	▲3	+9	+1	▲7	▲4	▲7	▲4	▲8	+2	▲1	+7
	米国	+254.0	+106	+14	▲1	+31	+14	+12	▲9	▲4	+21	▲0	+9
	イギリス	+242.2	+88	+9	+3	+41	+1	+32	▲8	▲8	+12	▲4	+9
	ドイツ	+158.2	+17	▲5	▲4	+9	▲2	+10	▲1	▲5	+2	▲3	+5
	スペイン	+269.2	+19	▲3	+4	+2	+22	▲1	+9	▲28	+21	▲3	▲8
	ポルトガル	+284.7	▲65	+35	+14	+4	▲12	▲128	▲9	+92	+6	▲5	+25
	イタリア	+292.9	+34	+2	▲0	▲9	+24	▲41	+11	+15	+18	▲1	+6
	ポーランド	+142.7	+79	▲8	▲17	+35	▲0	+4	+11	▲9	+33	+4	▲6
	カナダ	+155.7	+88	+8	▲4	+22	+8	+13	▲8	▲4	+15	▲1	+14
	メキシコ	+255.3	+188	+16	+9	+37	+38	+27	+9	▲11	+26	+4	+8
	オーストラリア	+167.9	+112	+20	+2	+35	+17	+6	▲10	▲1	+17	▲5	+15
	韓国	+84.5	+56	+11	+3	+25	+11	+12	▲12	▲6	+21	+0	+1
タイ	+134.5	+71	+16	▲8	+47	+40	+51	▲19	+19	+39	+15	▲6	

(注) 「変化率」は、直近値までの変化幅。プラスは金利の上昇を示す。

「過去の動き」は当該期間の変化幅（例：4週間前＝4週間前の週間変化幅、6カ月前＝6カ月前の月間変化幅）を示す。

直近値の単位は%、ただし長短スプレッドはbp。直近値以外の単位はbp。

網掛け太字は当該期間で最も低下幅の大きい（上昇幅の低い）金利、太斜字は最も上昇幅の大きい（低下幅の低い）金利を示す。



本資料は情報提供を目的として作成されたものであり、投資勧誘を目的としたものではありません。作成時点で、第一生命経済研究所経済調査部が信ずるに足ると判断した情報に基づき作成していますが、その正確性、完全性に対する責任を負いません。見直しは予告なく変更されることがあります。また、記載された内容は、第一生命ないしはその関連会社の投資方針と常に整合的であるとは限りません。

[株式市場]

	直近値	直近までの変化率			過去の動き								
		1年前～	1月前～	前週末～	月間					週間			
					6カ月前	5カ月前	4カ月前	3カ月前	2カ月前	1カ月前	3週間前	2週間前	
日本	日経平均	15403.11	+58.1	+5.7	+0.7	▲0.6	▲0.8	+0.0	▲2.0	+8.0	▲0.9	+1.8	▲2.3
	TOPIX	1238.88	+55.0	+2.9	+0.2	▲2.5	▲0.2	▲0.2	▲2.3	+8.0	+0.0	+0.8	▲1.8
	日経店頭	1988.18	+43.6	+3.2	+0.4	▲2.1	▲9.9	+3.3	▲4.2	+9.0	+1.5	+0.8	+0.3
米国	N Yダウ	15755.36	+19.6	▲0.4	▲1.7	+1.9	▲1.4	+4.0	▲4.4	+2.2	+2.8	+0.1	▲0.4
	S P 500	1775.32	+25.1	▲0.4	▲1.6	+2.1	▲1.5	+4.9	▲3.1	+3.0	+4.5	+0.1	▲0.0
	ナスダック	4000.98	+33.7	+0.9	▲1.5	+3.8	▲1.5	+6.6	▲1.0	+5.1	+3.9	+1.7	+0.1
	フィラデルフィア半導体	505.52	+31.8	▲0.5	▲2.0	+5.5	▲0.0	+2.0	▲4.2	+7.2	+3.3	+1.1	+1.1
イギリス	F T 100	6439.96	+8.6	▲2.9	▲1.7	+2.4	▲5.6	+6.5	▲3.1	+0.8	+4.2	▲0.4	▲1.5
ドイツ	D A X	9006.46	+18.8	▲0.5	▲1.8	+5.5	▲4.7	+4.0	▲2.1	+6.1	+5.1	+2.0	▲2.5
欧州	ダウ欧州50	2754.96	+6.2	▲3.6	▲2.7	+0.7	▲5.0	+3.6	▲1.1	+3.9	+3.7	+0.4	▲2.4
ポーランド	ワルシャワWIG	51761.82	+10.9	▲1.7	▲1.8	+8.3	▲6.4	+4.9	+4.1	+2.9	+6.6	▲0.2	▲3.6
ロシア	R T	1391.14	▲7.1	▲1.5	▲0.3	▲5.2	▲3.9	+3.3	▲2.1	+10.2	+4.2	▲2.8	▲0.8
メキシコ	ボルサ	41884.83	▲2.6	+5.3	▲0.1	▲1.6	▲2.3	+0.5	▲3.3	+1.8	+2.1	+3.2	▲1.3
ブラジル	ボベスバ	50051.18	▲15.6	▲4.2	▲1.8	▲4.3	▲11.3	+1.6	+3.7	+4.7	+3.7	▲0.6	▲2.9
アルゼンチン	メルバル	5258.27	+101.5	+0.3	▲1.4	▲9.3	▲14.7	+12.8	+17.2	+21.5	+8.0	+3.4	▲6.8
オーストラリア	A S 200	5098.43	+11.3	▲4.2	▲1.7	▲5.1	▲2.5	+5.2	+1.6	+1.6	+4.0	▲0.3	▲2.5
香港	ハンセン	23245.96	+3.6	+3.5	▲2.1	▲1.5	▲7.1	+5.2	▲0.7	+5.2	+1.5	+0.8	▲0.6
韓国	総合	1962.91	▲2.0	▲0.0	▲0.9	+1.9	▲6.9	+2.7	+0.6	+3.7	+1.7	+1.9	▲3.2
台湾	加権	8376.94	+8.0	+3.4	+0.1	+2.0	▲2.3	+0.6	▲1.1	+1.9	+3.4	+3.6	▲0.5
タイ	S E T	1341.13	▲0.9	▲4.5	▲1.5	▲2.2	▲7.1	▲2.0	▲9.1	+6.9	+4.3	+0.9	▲0.7
インド	ムンバイSENSEX30	20715.58	+7.7	+2.6	▲1.3	+1.3	▲1.8	▲0.3	▲3.8	+4.1	+9.2	+2.8	+1.0
中国	上海総合	2196.08	+6.5	+5.2	▲1.8	+5.6	▲14.0	+0.7	+5.2	+3.6	▲1.5	+1.1	+0.7
U A E	ドバイ金融市場	3157.85	+99.3	+12.2	+4.8	+10.8	▲6.1	+16.5	▲2.5	+9.5	+5.8	+1.9	+2.3

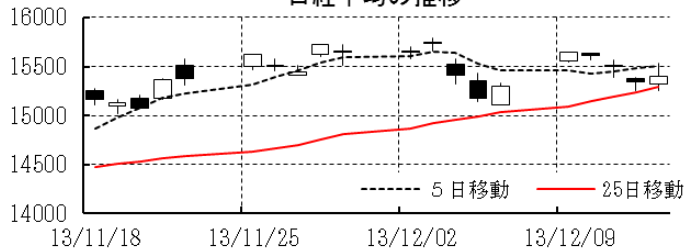
(注) 「変化率」は、直近値までの変化率。プラスは株価の上昇を示す。

「過去の動き」は当該期間の変化率(例: 4週間前=4週間前の週間変化率、6カ月前=6カ月前の月間変化率)を示す。

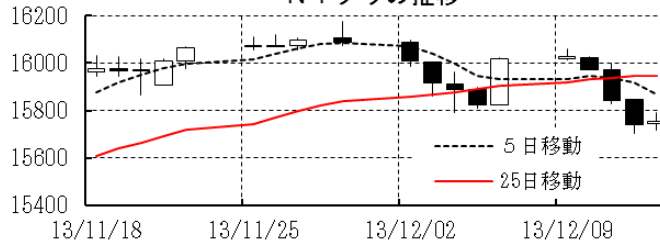
直近値以外の単位は%。

網掛け太字は当該期間で最も上昇率の大きい(下落率の低い)株価、太斜字は最も下落率の大きい(上昇率の低い)株価を示す。

日経平均の推移



N Yダウの推移



日経平均の推移(月足)



N Yダウの推移(月足)



本資料は情報提供を目的として作成されたものであり、投資勧誘を目的としたものではありません。作成時点で、第一生命経済研究所経済調査部が信ずるに足ると判断した情報に基づき作成していますが、その正確性、完全性に対する責任は負いません。見直しは予告なく変更されることがあります。また、記載された内容は、第一生命ないしはその関連会社の投資方針と常に整合的であるとは限りません。

[為替]

	直近値	直近までの変化率			過去の動き							
		直近までの変化率			月間				週間			
		1年前～	1月前～	前週末～	6カ月前	5カ月前	4カ月前	3カ月前	2カ月前	1カ月前	3週間前	2週間前
日本円	103.25	▲23.4	▲4.0	▲0.3	+1.3	+1.3	▲0.3	▲0.1	▲0.1	▲4.7	▲1.2	▲0.4
ユーロ	1.3741	+5.1	+1.9	+0.3	▲1.3	+0.1	+2.2	▲0.6	+2.3	+0.4	+0.2	+0.8
イギリスポンド	1.6301	+1.2	+1.5	▲0.3	▲2.1	+0.1	▲0.0	+1.9	+4.4	▲0.9	+0.9	▲0.1
スイスフラン	0.8895	+3.7	+2.6	+0.3	▲2.8	+1.1	+2.0	▲0.4	+2.7	▲0.2	+0.0	+1.6
ポーランドズロチ	3.0410	+2.9	+2.3	+0.4	▲4.1	▲1.0	+3.8	▲3.1	+5.3	+1.3	+0.0	+1.3
ロシアルーブル	32.897	▲7.0	▲0.5	▲0.4	▲2.7	▲2.8	▲0.4	▲1.0	+2.7	+1.0	▲1.0	+1.2
カナダドル	1.0586	▲7.5	▲1.2	+0.5	▲3.0	▲1.4	+2.3	▲2.5	+2.2	▲1.2	▲1.0	▲0.2
メキシコペソ	12.883	▲0.6	+1.0	+0.4	▲5.6	▲0.9	+1.5	▲5.1	+2.1	+0.5	▲1.1	+1.4
ブラジルリアル	2.336	▲12.2	▲0.1	▲0.2	▲7.0	▲4.1	▲2.1	▲4.8	+7.1	▲0.9	▲2.4	+0.1
アルゼンチンペソ	6.289	▲29.0	▲5.3	▲0.8	▲1.9	▲1.9	▲2.2	▲3.0	▲2.1	▲2.0	▲1.0	▲1.6
NZドル	0.823	▲2.3	▲0.7	▲0.6	▲7.3	▲2.5	+3.2	▲3.2	+7.4	▲0.4	▲0.9	+1.9
オーストラリアドル	0.8964	▲14.9	▲4.2	▲1.5	▲7.7	▲4.6	▲1.7	▲0.9	+4.7	+1.5	▲0.7	▲0.1
韓国ウォン	1054.40	+1.9	+1.4	+0.2	▲2.8	▲0.9	+1.7	+1.1	+3.1	+1.4	+0.3	+0.1
台湾ドル	29.658	▲1.9	▲0.1	▲0.2	▲1.6	▲0.2	+0.0	+0.3	+1.2	+0.3	+0.0	+0.1
シンガポールドル	1.2552	▲2.8	▲0.7	▲0.5	▲2.7	▲0.3	▲0.2	▲0.3	+1.5	+1.1	▲0.5	+0.5
タイバーツ	32.06	▲4.6	▲1.8	+0.2	▲3.9	▲2.1	▲0.7	▲2.8	+2.8	+0.2	▲0.7	▲0.2
インドネシアルピア	11996	▲23.6	▲4.9	▲1.3	▲0.7	▲1.3	▲3.6	▲9.9	▲2.0	+2.1	▲2.3	▲0.8
インドルピー	62.13	▲14.0	+1.8	▲1.6	▲5.6	▲5.1	▲1.9	▲9.8	+6.1	+0.8	+0.0	+2.1
中国人民幣元	6.070	+2.8	+0.38	+0.17	+0.49	▲0.05	+0.14	+0.15	▲0.01	+0.43	+0.01	+0.19

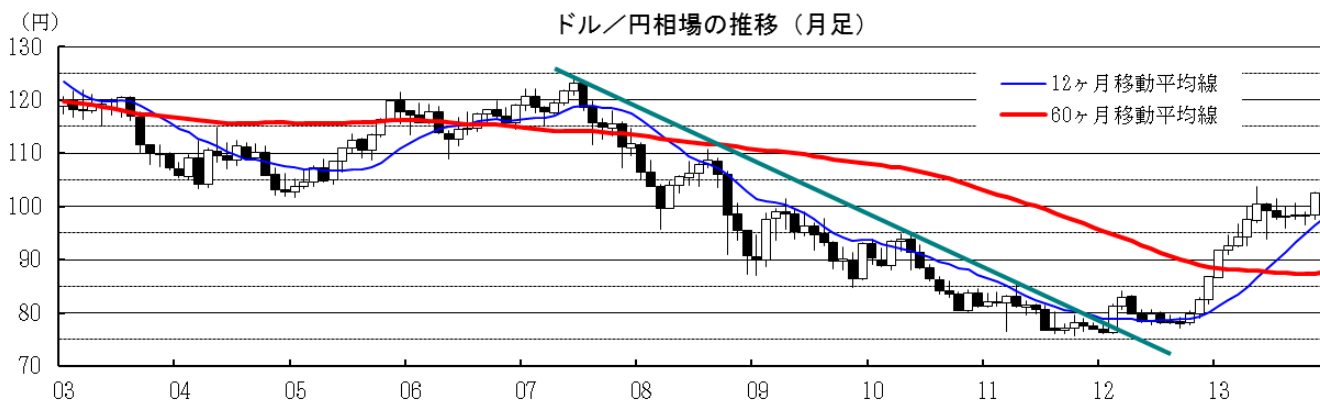
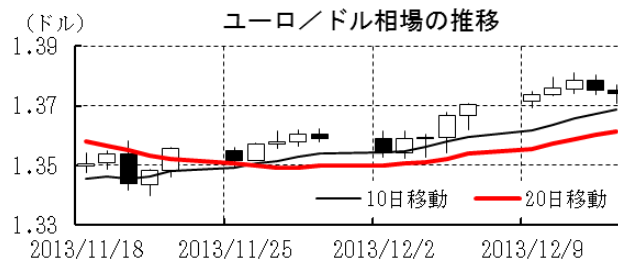
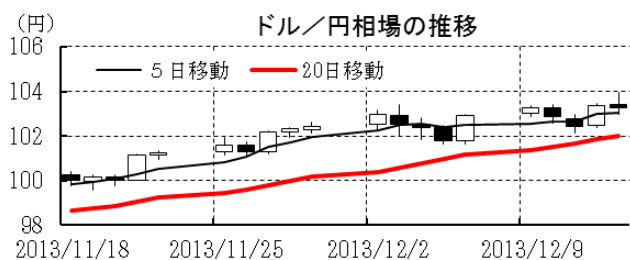
(注) 為替レートは全て対ドルレート。ただし、ユーロ、ポンド、豪ドル、NZドルは当該通貨から見たドル建て。

「変化率」は、直近値までの変化率。すべてプラスは当該通貨の増価を示す。

「過去の動き」は当該期間の変化率(例：4週間前=4週間前の週間変化率、6カ月前=6カ月前の月間変化率)を示す。

直近値以外の単位は%。

網掛け太字は当該期間で最も上昇率の大きい(下落率の低い)通貨、太斜字は最も下落率の大きい(上昇率の低い)通貨を示す。



本資料は情報提供を目的として作成されたものであり、投資勧誘を目的としたものではありません。作成時点で、第一生命経済研究所経済調査部が信ずるに足ると判断した情報に基づき作成していますが、その正確性、完全性に対する責任は負いません。見直しは予告なく変更されることがあります。また、記載された内容は、第一生命ないしはその関連会社の投資方針と常に整合的であるとは限りません。

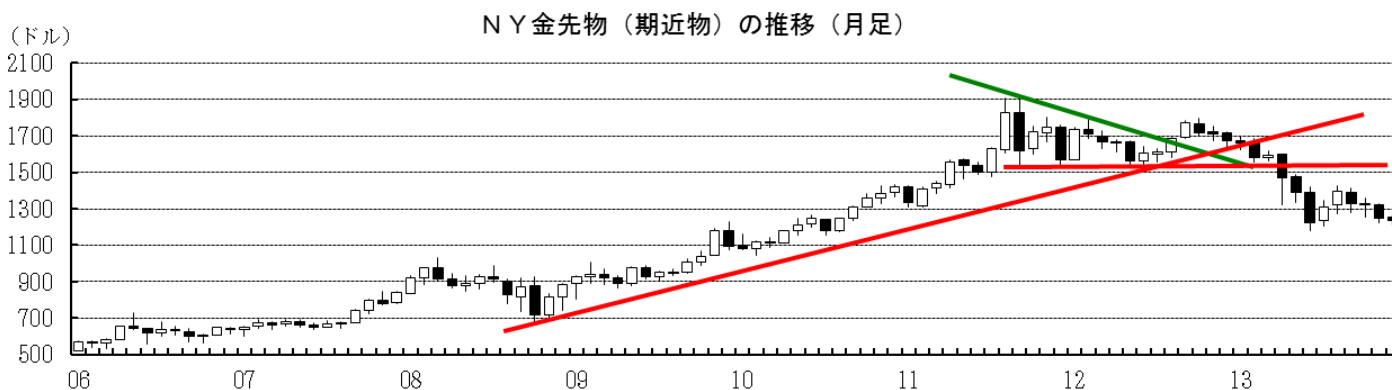
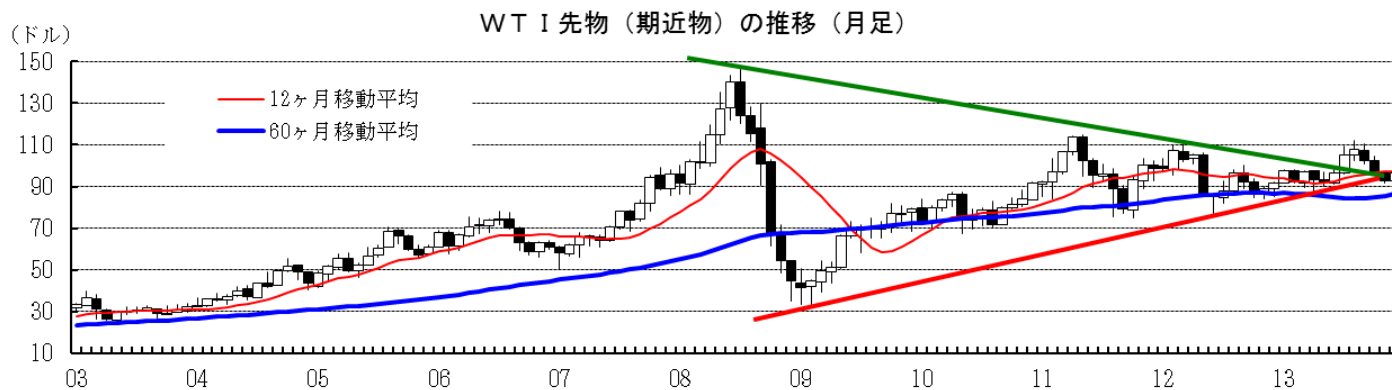
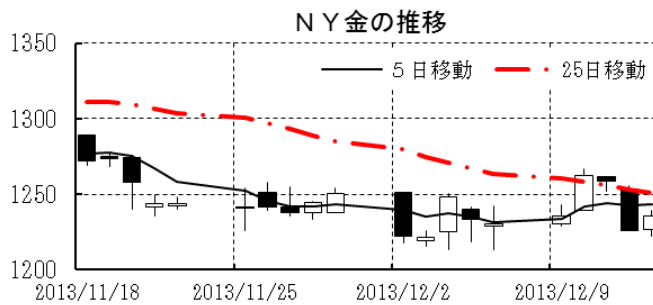
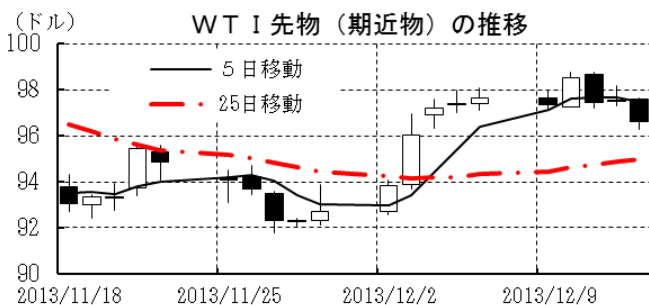
[商品]	直近値	直近までの変化率			過去の動き							
		1年前～	1月前～	前週末～	月間						週間	
					6カ月前	5カ月前	4カ月前	3カ月前	2カ月前	1カ月前	3週間前	2週間前
WT I	96.60	+12.5	+2.9	▲1.1	▲1.6	+5.0	+8.8	+2.5	▲4.9	▲5.8	▲2.2	+5.3
北海ブレント	108.83	+0.9	+1.6	▲2.5	▲1.9	+1.8	+5.4	+5.9	▲4.9	+0.4	▲1.2	+1.8
ドバイ	105.97	+1.5	+1.6	▲3.0	▲2.9	+1.5	+3.6	+8.2	▲6.5	+1.7	+1.0	+0.3
OPECバスケット	105.96	▲0.0	+2.4	▲1.9	▲1.9	+2.0	+4.2	+6.3	▲5.3	+0.7	+0.3	+0.9
金 (NY)	1235.7	▲27.1	▲2.6	+0.4	▲5.4	▲12.1	+7.2	+6.4	▲5.0	▲0.2	+0.5	▲1.6
銅 (LDN)	7.255	▲10.1	+3.9	+1.9	+3.6	▲7.6	+1.9	+3.2	+2.8	▲0.7	▲0.6	+1.0
アルミ (LDN)	1.799	▲15.4	+0.2	+1.1	+1.9	▲7.0	+1.7	+0.5	+1.7	+0.8	▲1.5	+1.4
鉛 (LDN)	2,150	▲6.6	+2.5	+2.7	+8.6	▲6.8	+0.9	+4.0	▲1.6	+3.2	▲1.3	+0.6
ニッケル (LDN)	14,100	▲20.3	+3.1	+2.5	▲3.7	▲7.5	+1.2	▲0.5	+1.1	+4.7	▲0.3	+1.8
スズ (LDN)	22,750	▲1.0	▲0.3	▲1.7	+2.6	▲5.9	+3.7	+4.0	+10.0	▲2.0	▲0.2	+1.5
銀 (NY、現物)	19.71	▲39.4	▲4.4	+1.0	▲8.5	▲11.6	+1.0	+18.5	▲7.8	+1.0	+0.6	▲2.4
プラチナ (NY、現物)	1,365	▲15.5	▲5.0	+0.4	▲3.2	▲9.0	+8.5	+5.8	▲7.8	+3.2	▲1.6	▲0.2
小麦 (シカゴ)	628.75	▲20.7	▲2.6	▲1.3	▲2.3	▲8.1	+2.4	▲3.2	+5.5	▲1.6	+0.8	▲2.7
大豆 (シカゴ)	432.60	▲6.1	+2.2	▲3.3	+4.4	+9.6	▲11.3	+7.6	▲12.5	▲1.5	+6.7	▲2.0
コーン (シカゴ)	425.50	▲40.3	▲1.0	+0.4	▲3.1	+2.6	▲26.5	▲0.8	▲10.8	▲3.0	▲1.7	+2.1
CRB	279.67	▲5.3	+2.3	+0.4	▲2.2	▲2.2	+3.0	+2.5	▲1.9	▲2.7	▲0.1	+1.3
JOC	124.90	+0.9	+3.1	+1.2	▲1.4	▲3.3	+1.3	+1.5	+0.1	▲2.3	+0.5	+0.4

(注) 「変化率」は、直近値までの変化率。プラスは商品価格の上昇を示す。

「過去の動き」は当該期間の変化率 (例: 4週間前=4週間前の週間変化率、6カ月前=6カ月前の月間変化率) を示す。

直近値以外の単位は%。

網掛け太字は当該期間で最も上昇率の大きい (下落率の低い) 商品、太斜字は最も下落率の大きい (上昇率の低い) 商品を示す。



本資料は情報提供を目的として作成されたものであり、投資勧誘を目的としたものではありません。作成時点で、第一生命経済研究所経済調査部が信ずるに足ると判断した情報に基づき作成していますが、その正確性、完全性に対する責任は負いません。見直しは予告なく変更されることがあります。また、記載された内容は、第一生命ないしはその関連会社の投資方針と常に整合的であるとは限りません。