

Market Watching

市場レポート

テーマ: Weekly Market Report (2013年11月25日～)
～今週は弱めの米経済指標が発表される～

発表日: 2013年11月25日 (月)

第一生命経済研究所 経済調査部
担当 鷹峰 義清 (03-5221-4521)

今週のスケジュール

今週の経済指標・イベント・注目材料

発表日	国	指標・イベント	注目度	コンセンサス	レンジ	前回	備考
11月25日(月)	日本	黒田日銀総裁講演	★★★				
	欧州	—					
	米国	2年債入札	★				
11月26日(火)	日本	企業向け価格指数(10月)	★	+0.9%	+0.7~+1.2%	+0.7%	前年比
		40年債入札	★				
		金融政策決定会合議事要旨(10/31)	★				
	欧州	—					
	米国	C B消費者信頼感(11月)	★★★	72.0	67.6~73.0	71.2	
		S & Pケースシラー住宅価格指数(9月)	★	+13.0%	+12.5~+13.2%	+12.8%	前年比
		連邦住宅局(FHFA)住宅価格(9月)	★	+0.3%	0.0~+0.4%	+0.3%	前月比
11月27日(水)	日本	住宅着工(10月)	★★	92.5	88.0~95.0	89.1	万戸
		5年債入札	★				
	日本	市街地価格指数(9月)・全国	★			▲2.7%	前年比
		白井日銀審議委員講演					
	欧州	—					
	米国	耐久財受注(10月)・除輸送機器	★★	+0.4%	▲0.1~+2.0%	▲0.2%	前月比
		ミンガン大学消費者センチメント(11月確報)	★	73.0	72.0~75.0	72.0	
		シカゴ地区PMI(11月)	★	60.0	56.0~64.2	65.9	
		景気先行指数(10月)	★	+0.1%	▲0.4~+0.4%	+0.7%	前月比
		7年債入札	★				
11月28日(木)	他	ブラジル金融政策委員会	★	10.00%	10.00%	9.50%	政策金利水準
	日本	商業販売統計:小売業販売額(10月)	★	+2.1%	+1.2~+2.9%	+3.0%	前年比
		2年債入札	★				
	欧州	独失業率(11月)	★	6.9%	6.9%	6.9%	季調値
		独消費者物価(11月)・速報値	★	+1.2%	+1.0~+1.5%	+1.2%	前年比
11月29日(金)	米国	祝日					
	日本	消費者物価・東京・総合(11月)		+0.7%	+0.5~+1.0%	+0.6%	前年比
		・東京・コア(11月)		+0.4%	+0.2~+0.6%	+0.3%	前年比
		・全国・総合(10月)		+1.1%	+1.0~+1.2%	+1.1%	前年比
		・全国・コア(10月)	★★	+0.9%	+0.8~+0.9%	+0.7%	前年比
		家計調査(10月):全世帯	★	+1.0%	▲1.3~+2.9%	+3.7%	前年比
		完全失業率(10月)		3.9%	3.9~4.0%	4.0%	
		有効求人倍率(10月)		0.96倍	0.95倍~0.97倍	0.95倍	
		鉱工業生産(10月)	★★★	+2.0%	+0.6~+3.2%	+1.3%	前月比
		住宅着工(10月)		99.9	90.6~107.6	104.4	万戸
	欧州	欧失業率(10月)	★	12.2%	12.1~12.3%	12.2%	
		欧消費者物価(11月):速報値	★★	+0.8%	+0.6~+1.1%	+0.7%	前年比
11月30日(土)	—						
12月1日(日)	他	中国製造業PMI(11月)	★★	51.0	50.8~51.2	51.4	

(注) 市場コンセンサス、予測レンジは各種バンダー調査に基づく
注目度は筆者

【債券市場】: 図表は3~4ページ

先週は、長期ゾーン中心に金利は上昇。FOMCの議事録で、FRBがQE3の縮小について積極的な議論を進めていることなどが、米国を中心に金利上昇要因となった。

今週は、米国では消費者信頼感や住宅関連統計などの経済指標の発表が続くが、いずれも弱めになると見込まれ、金利押し下げ圧力となろう。特に、住宅関連統計については、年央からの金利上昇の影響が明確に

本資料は情報提供を目的として作成されたものであり、投資勧誘を目的としたものではありません。作成時点で、第一生命経済研究所経済調査部が信ずるに足ると判断した情報に基づき作成していますが、その正確性、完全性に対する責任は負いません。見直しは予告なく変更されることがあります。また、記載された内容は、第一生命ないしはその関連会社の投資方針と常に整合的であるとは限りません。

現れてくると判断され、住宅価格が下落に転じるようだと、FRBの金融政策にも影響を及ぼそう。

【株式市場】：図表は5ページ

先週は、株価はまちまち。主要国では強めの経済指標などを背景に上昇した国が目立ったが、新興国では米国のQE3縮小懸念などを背景に株価が下落した国も。日本では円安の進展が株価の一段上昇に繋がった。

今週は、米国では金利上昇や政府混乱の影響が足を引っ張っている分野の経済指標の発表が続くこともあり、株価にとってはマイナス材料が目立つ。一方、日本では月末恒例の主要月次指標の発表が週末に集中するが、こちらはそこそこの内容になると見込まれる。ただし、日本株の主要変動要因は今や為替相場になっており、弱めの米経済指標に為替が反応すれば、日本株にも調整圧力がかかろう。

【為替市場】：図表は6ページ

先週は、まちまち。米金利の上昇がドル高に繋がった局面も見られたが、米金利の上昇は持続せず、その後はユーロ圏に強めの経済指標が発表されるなど、一方向には傾きにくい流れとなった。円相場は、日本株の上昇を受けて円安に進むような展開が続き、1ドル=101円台で越週した。

今週は、弱めの米経済指標を背景に、ドルは軟調な展開となろう。ただし、世界的にややリスク選好性が高まるような流れは大きく変わるとも見込み難しく、リスクオフによる円独歩高のような展開は見込み難い。

【商品市場】：図表は7ページ

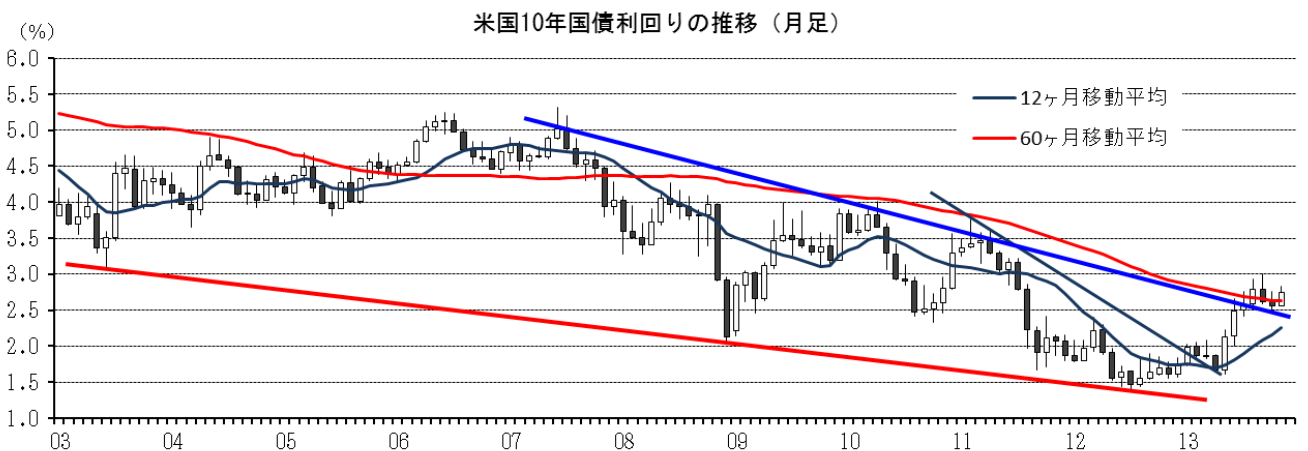
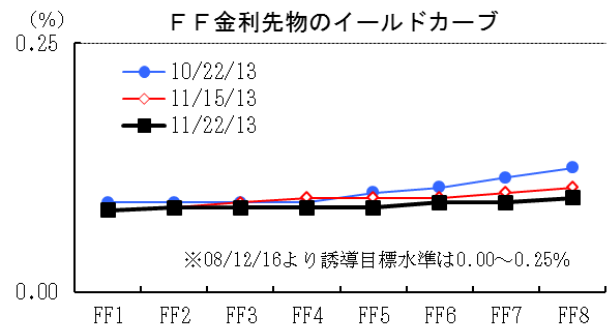
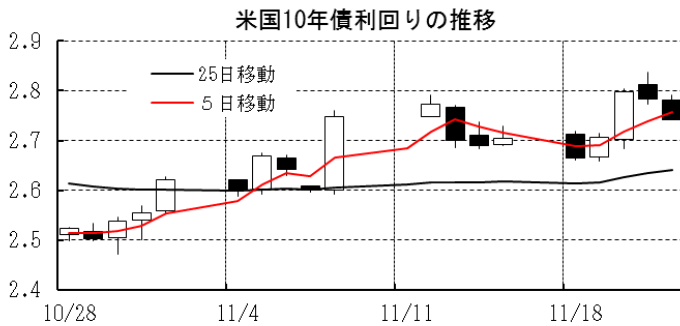
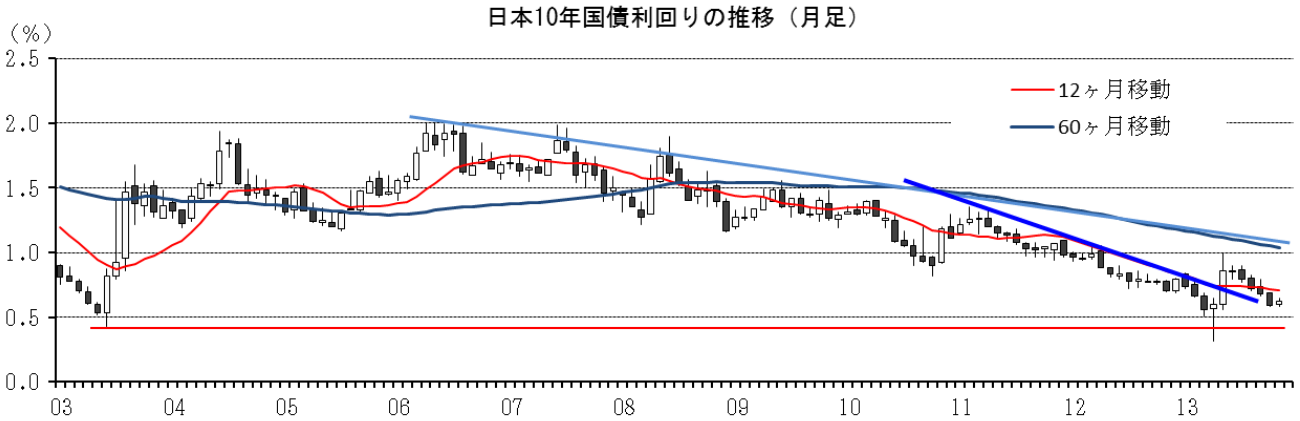
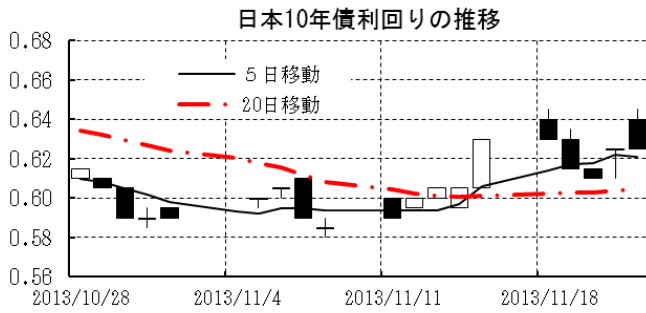
先週は、まちまち。目立った材料がない中、ドル相場の動きなどに一喜一憂する格好となった。

今週は、引き続き方向感のない展開が続こう。弱めの米経済指標はそれ自体はマイナス要因だが、これによるドル安はプラス要因となる。

[債券市場]

	直近値	直近までの変化率			過去の動き								
		1年前～	1月前～	前週末～	月間						週間		
					6カ月前	5カ月前	4カ月前	3カ月前	2カ月前	1カ月前	3週前	2週前	
2年	日本	0.102	+0	+0	+1	+2	▲1	▲2	▲1	+0	▲1	▲0	▲0
	米国	0.278	+1	▲1	▲1	+9	+6	▲5	+9	▲8	▲1	+0	▲2
	イギリス	0.443	+14	+1	+2	+13	+2	▲8	+10	+3	▲2	+4	▲3
	ドイツ	0.135	+13	▲2	+3	+7	+11	▲4	+9	▲7	▲5	▲2	+1
	スペイン	1.344	▲171	▲24	▲2	+24	+33	▲33	▲11	▲32	+1	▲1	▲5
	ポルトガル	3.439	▲68	▲59	+6	▲24	+88	+6	+163	+4	▲138	▲28	+11
	イタリア	1.199	▲84	▲16	▲0	+40	+44	▲37	+41	▲8	▲45	▲9	▲7
	アイルランド	1.019	▲88	▲28	+1	▲14	+120	▲32	+26	▲24	▲45	▲10	▲9
	ポーランド	2.812	▲90	▲10	▲3	▲3	+47	▲26	+32	▲8	▲20	▲2	+1
	カナダ	1.106	▲0	▲6	▲1	+15	+15	▲7	+4	+0	▲8	+0	▲1
	メキシコ	3.888	▲96	+27	▲1	▲8	+48	▲16	+2	▲39	▲2	▲2	+5
	オーストラリア	2.757	+1	+2	+3	+2	▲6	▲20	+11	+2	+22	+2	▲1
	韓国	2.830	+1	+5	+1	+22	+11	▲2	▲8	+1	+0	+1	+4
タイ	2.853	+10	+12	+3	▲6	▲6	▲6	▲6	▲6	▲6	▲0	+1	
10年	日本	0.625	▲11	+1	▲1	+34	▲8	▲6	▲8	▲4	▲9	▲1	+5
	米国	2.743	+106	+23	+4	+44	+37	+9	+21	▲17	▲6	+13	▲4
	イギリス	2.791	+95	+15	+5	+31	+43	▲7	+41	▲5	▲10	+12	▲2
	ドイツ	1.746	+32	▲5	+4	+32	+20	▲6	+19	▲8	▲11	+7	▲5
	ギリシャ	8.768	▲759	+28	+33	▲221	+217	▲92	+24	▲98	▲124	+21	+24
	スペイン	4.103	▲156	▲10	+4	+28	+35	▲11	▲12	▲24	▲27	+14	▲4
	ポルトガル	5.955	▲189	▲23	+1	▲18	+92	▲6	+34	▲6	▲46	▲15	▲1
	イタリア	4.080	▲70	▲2	▲1	+30	+36	▲14	▲0	+3	▲30	+6	▲5
	アイルランド	3.549	▲466	▲2	+1	N.A.	N.A.	N.A.	N.A.	N.A.	N.A.	+5	▲0
	ポーランド	4.430	+20	+19	+5	+26	+82	▲26	+36	+3	▲29	+11	+8
	カナダ	2.574	+80	+9	+1	+37	+37	+1	+16	▲7	▲12	+11	▲5
	メキシコ	6.238	+74	+53	+4	+43	+85	+22	+30	▲30	▲12	+20	▲4
	オーストラリア	4.322	+108	+22	+12	+38	+29	▲3	+17	▲8	+21	+6	+7
韓国	3.640	+63	+20	+4	+27	+36	+9	+4	▲11	▲6	+4	+11	
タイ	4.189	+78	+37	+17	+6	+29	+21	+33	▲37	+1	▲5	+9	
長短スプレッド	日本	+52.3	▲11	+1	▲2	+32	▲7	▲4	▲7	▲4	▲8	▲0	+5
	米国	+246.4	+105	+24	+5	+36	+31	+14	+12	▲9	▲4	+13	▲2
	イギリス	+234.8	+81	+14	+3	+18	+41	+1	+32	▲8	▲8	+8	+1
	ドイツ	+161.1	+18	▲3	+2	+25	+9	▲2	+10	▲1	▲5	+8	▲6
	スペイン	+275.9	+15	+15	+6	+4	+2	+22	▲1	+9	▲28	+15	+1
	ポルトガル	+251.6	▲122	+36	▲4	+6	+4	▲12	▲128	▲9	+92	+12	▲13
	イタリア	+288.1	+14	+14	▲1	▲10	▲9	+24	▲41	+11	+15	+16	+2
	ポーランド	+161.8	+110	+30	+8	+30	+35	▲0	+4	+11	▲9	+14	+7
	カナダ	+146.8	+80	+16	+2	+22	+22	+8	+13	▲8	▲4	+11	▲4
	メキシコ	+234.9	+170	+25	+5	+51	+37	+38	+27	+9	▲11	+22	▲10
	オーストラリア	+156.5	+106	+20	+9	+36	+35	+17	+6	▲10	▲1	+4	+8
	韓国	+81.0	+62	+15	+3	+5	+25	+11	+12	▲12	▲6	+3	+7
	タイ	+133.6	+69	+25	+13	+11	+34	+26	+38	▲32	+6	▲5	+7

(注) 「変化幅」は、直近値までの変化幅。プラスは金利の上昇を示す。
「過去の動き」は当該期間の変化幅(例：4週前＝4週間前の週間変化幅、6カ月前＝6カ月前の月間変化幅)を示す。
直近値の単位は%、ただし長短スプレッドはbp。直近値以外の単位はbp。
網掛け太字は当該期間で最も低下幅の大きい(上昇幅の低い)金利、太斜字は最も上昇幅の大きい(低下幅の低い)金利を示す。



本資料は情報提供を目的として作成されたものであり、投資勧誘を目的としたものではありません。作成時点で、第一生命経済研究所経済調査部が信ずるに足ると判断した情報に基づき作成していますが、その正確性、完全性に対する責任は負いません。見直しは予告なく変更されることがあります。また、記載された内容は、第一生命ないしはその関連会社の投資方針と常に整合的であるとは限りません。

[株式市場]

		直近値	直近までの変化率			過去の動き							
			1年前～	1月前～	前週末～	月間					週間		
						6カ月前	5カ月前	4カ月前	3カ月前	2カ月前	1カ月前	3週間前	2週間前
日本	日経平均	15381.72	+64.2	+4.5	+1.4	▲0.6	▲0.8	+0.0	▲2.0	+8.0	▲0.9	▲0.8	+7.7
	TOPIX	1248.57	+60.8	+2.8	+0.8	▲2.5	▲0.2	▲0.2	▲2.3	+8.0	+0.0	▲0.6	+5.3
	日経店頭	1959.53	+45.1	+0.2	+0.7	▲2.1	▲9.9	+3.3	▲4.2	+9.0	+1.5	+0.7	+0.8
米国	N Yダウ	16064.77	+25.1	+3.9	+0.6	+1.9	▲1.4	+4.0	▲4.4	+2.2	+2.8	+0.9	+1.3
	S P 500	1804.76	+29.7	+2.9	+0.4	+2.1	▲1.5	+4.9	▲3.1	+3.0	+4.5	+0.5	+1.6
	ナスダック	3991.65	+36.4	+1.6	+0.1	+3.8	▲1.5	+6.6	▲1.0	+5.1	+3.9	▲0.1	+1.7
	フィラデルフィア半導体	504.62	+39.2	▲0.5	▲0.8	+5.5	▲0.0	+2.0	▲4.2	+7.2	+3.3	▲0.9	+1.6
イギリス	F T 100	6674.30	+15.3	▲0.3	▲0.3	+2.4	▲5.6	+6.5	▲3.1	+0.8	+4.2	▲0.4	▲0.2
ドイツ	D A X	9219.04	+27.2	+3.0	+0.5	+5.5	▲4.7	+4.0	▲2.1	+6.1	+5.1	+0.8	+1.0
欧州	ダウ欧州50	2889.88	+14.7	+1.0	▲0.1	+0.7	▲5.0	+3.6	▲1.1	+3.9	+3.7	+0.3	+0.4
ポーランド	ワルシャワWIG	54834.12	+24.3	+2.0	+1.7	+8.3	▲6.4	+4.9	+4.1	+2.9	+6.6	▲0.6	+1.1
ロシア	R T	1446.07	+1.5	▲4.8	▲0.0	▲5.2	▲3.9	+3.3	▲2.1	+10.2	+4.2	▲2.7	+0.6
メキシコ	ボルサ	41199.02	▲2.0	+0.9	+0.4	▲1.6	▲2.3	+0.5	▲3.3	+1.8	+2.1	▲3.0	+2.9
ブラジル	ボベスパ	52800.74	▲6.4	▲6.5	▲1.2	▲4.3	▲11.3	+1.6	+3.7	+4.7	+3.7	▲3.3	+2.3
アルゼンチン	メルバル	5529.54	+146.6	▲1.5	▲0.8	▲9.3	▲14.7	+12.8	+17.2	+21.5	+8.0	+3.9	+5.3
オーストラリア	A S 200	5335.91	+20.9	▲0.7	▲1.2	▲5.1	▲2.5	+5.2	+1.6	+1.6	+4.0	▲0.2	+0.0
香港	ハンセン	23696.28	+9.0	+1.6	+2.9	▲1.5	▲7.1	+5.2	▲0.7	+5.2	+1.5	▲2.2	+1.3
韓国	総合	2006.23	+5.6	▲2.4	+0.0	+1.9	▲6.9	+2.7	+0.6	+3.7	+1.7	▲2.7	+1.0
台湾	加権	8116.78	+14.2	▲3.6	▲0.7	+2.0	▲2.3	+0.6	▲1.1	+1.9	+3.4	▲1.9	▲0.6
タイ	S E T	1359.07	+6.2	▲6.7	▲4.3	▲2.2	▲7.1	▲2.0	▲9.1	+6.9	+4.3	▲1.7	+1.1
インド	ムンバイSENSEX30	20217.39	+9.2	▲3.1	▲0.9	+1.3	▲1.8	▲0.3	▲3.8	+4.1	+9.2	▲2.5	▲1.3
中国	上海総合	2196.38	+9.0	▲0.6	+2.8	+5.6	▲14.0	+0.7	+5.2	+3.6	▲1.5	▲2.0	+1.4
U A E	ドバイ金融市場	2891.16	+81.1	▲1.1	+2.3	+10.8	▲6.1	+16.5	▲2.5	+9.5	+5.8	▲0.8	▲2.5

(注) 「変化率」は、直近値までの変化率。プラスは株価の上昇を示す。

「過去の動き」は当該期間の変化率(例: 4週間=4週間前の週間変化率、6カ月前=6カ月前の月間変化率)を示す。

直近値以外の単位は%。

網掛け太字は当該期間で最も上昇率の大きい(下落率の低い)株価、太斜字は最も下落率の大きい(上昇率の低い)株価を示す。

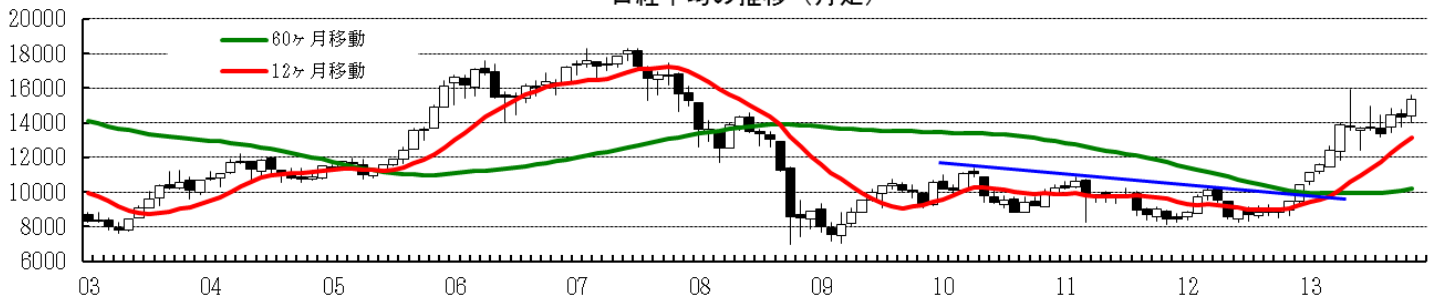
日経平均の推移



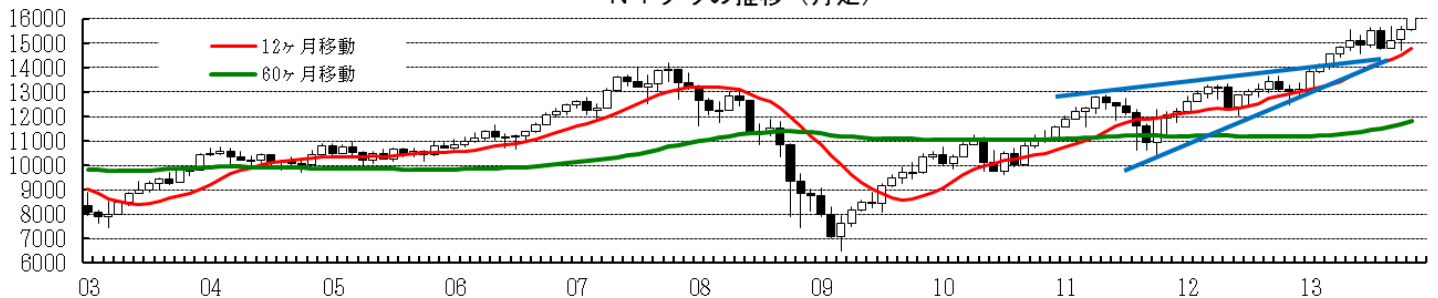
N Yダウの推移



日経平均の推移(月足)



N Yダウの推移(月足)

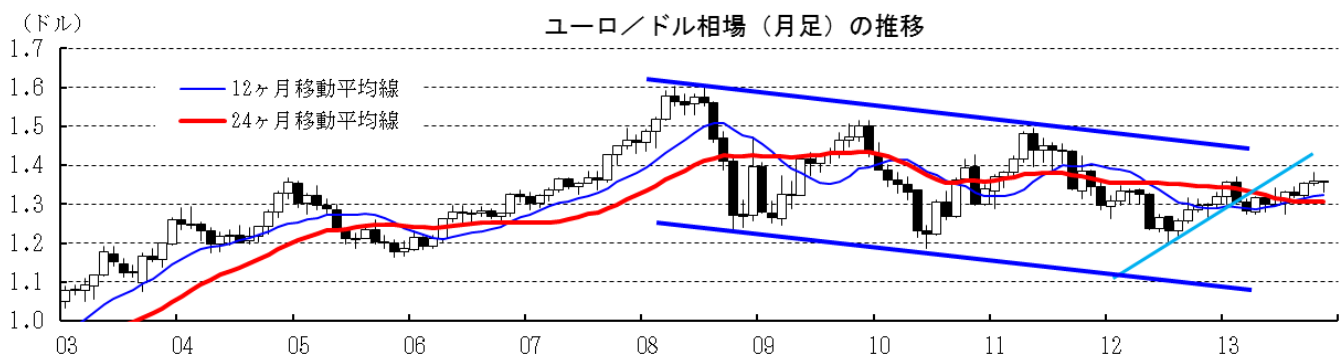
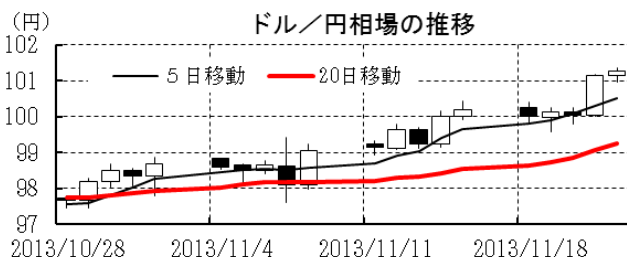


本資料は情報提供を目的として作成されたものであり、投資勧誘を目的としたものではありません。作成時点で、第一生命経済研究所経済調査部が信ずるに足ると判断した情報に基づき作成していますが、その正確性、完全性に対する責任は負いません。見直しは予告なく変更されることがあります。また、記載された内容は、第一生命ないしはその関連会社の投資方針と常に整合的であるとは限りません。

[為替]

	直近値	直近までの変化率			過去の動き							
		1年前～	1月前～	前週末～	月間						週間	
					6カ月前	5カ月前	4カ月前	3カ月前	2カ月前	1カ月前	3週前	2週前
日本円	101.26	▲22.8	▲3.2	▲1.1	▲3.1	+1.3	+1.3	▲0.3	▲0.1	▲0.1	▲0.4	▲1.1
ユーロ	1.3558	+5.2	▲1.6	+0.5	▲1.3	+0.1	+2.2	▲0.6	+2.3	+0.4	▲0.9	+1.0
イギリスポンド	1.6227	+1.8	▲0.1	+0.7	▲2.1	+0.1	▲0.0	+1.9	+4.4	▲0.9	+0.6	+0.6
スイスフラン	0.9068	+3.0	▲1.4	+0.9	▲2.8	+1.1	▲0.0	▲0.4	+2.7	▲0.2	▲1.0	+0.7
ポーランドズロチ	3.0942	+2.9	▲2.4	+0.3	▲4.1	▲1.0	+3.8	▲3.1	+5.3	+1.3	▲0.5	+0.8
ロシアルーブル	32.813	▲5.3	▲3.5	▲0.7	▲2.7	▲2.8	▲0.4	▲1.0	+2.7	+1.0	▲0.7	+0.3
カナダドル	1.0515	▲5.4	▲2.2	▲0.7	▲3.0	▲1.4	+2.3	▲2.5	+2.2	▲1.2	▲0.6	+0.4
メキシコペソ	12.969	+0.5	▲1.0	▲0.3	▲5.6	▲0.9	+1.5	▲5.1	+2.1	+0.5	▲0.9	+1.8
ブラジルリアル	2.280	▲8.3	▲5.0	+1.7	▲7.0	▲4.1	▲2.1	▲4.8	+7.1	▲0.9	▲2.6	▲0.2
アルゼンチンペソ	6.080	▲26.1	▲3.9	▲1.4	▲1.9	▲1.9	▲2.2	▲3.0	▲2.1	▲2.0	▲0.6	▲0.5
NZドル	0.820	+0.5	▲3.7	▲2.3	▲7.3	▲2.5	+3.2	▲3.2	+7.4	▲0.4	▲0.2	+1.7
オーストラリアドル	0.9173	▲11.7	▲5.5	▲2.1	▲7.7	▲4.6	▲1.7	▲0.9	+4.7	+1.5	▲0.6	▲0.2
韓国ウォン	1061.32	+2.2	▲0.3	+0.1	▲2.8	▲0.9	+1.7	+1.1	+3.1	+1.4	▲0.5	+0.3
台湾ドル	29.621	▲1.6	▲1.1	▲0.2	▲1.6	▲0.2	+0.0	+0.3	+1.2	+0.3	▲0.3	▲0.2
シンガポールドル	1.2498	▲2.0	▲1.2	▲0.3	▲2.7	▲0.3	▲0.2	▲0.3	+1.5	+1.1	▲0.3	+0.0
タイバーツ	31.82	▲3.6	▲2.5	▲0.7	▲3.9	▲2.1	▲0.7	▲2.8	+2.8	+0.2	▲0.9	▲0.4
インドネシアルピア	11493	▲19.4	▲6.6	+0.9	▲0.7	▲1.3	▲3.6	▲9.9	▲2.0	+2.1	▲0.7	▲1.6
インドルピー	62.51	▲13.2	▲2.2	+0.4	▲5.6	▲5.1	▲1.9	▲9.8	+6.1	+0.8	▲2.6	+0.9
中国人民幣	6.093	+2.2	+0.01	+0.00	+0.49	▲0.05	+0.14	+0.15	+0.01	+0.43	+0.12	▲0.01

(注) 為替レートは全て対ドルレート。ただし、ユーロ、ポンド、豪ドル、NZドルは当該通貨から見たドル建て。
 「変化率」は、直近値までの変化率。すべてプラスは当該通貨の増価を示す。
 「過去の動き」は当該期間の変化率(例：4週前=4週間前の週間変化率、6カ月前=6カ月前の月間変化率)を示す。
 直近値以外の単位は%。
 網掛け太字は当該期間で最も上昇率の大きい(下落率の低い)通貨、太斜字は最も下落率の大きい(上昇率の低い)通貨を示す。



本資料は情報提供を目的として作成されたものであり、投資勧誘を目的としたものではありません。作成時点で、第一生命経済研究所経済調査部が信ずるに足ると判断した情報に基づき作成していますが、その正確性、完全性に対する責任は負いません。見直しは予告なく変更されることがあります。また、記載された内容は、第一生命ないしはその関連会社の投資方針と常に整合的であるとは限りません。

[商品]

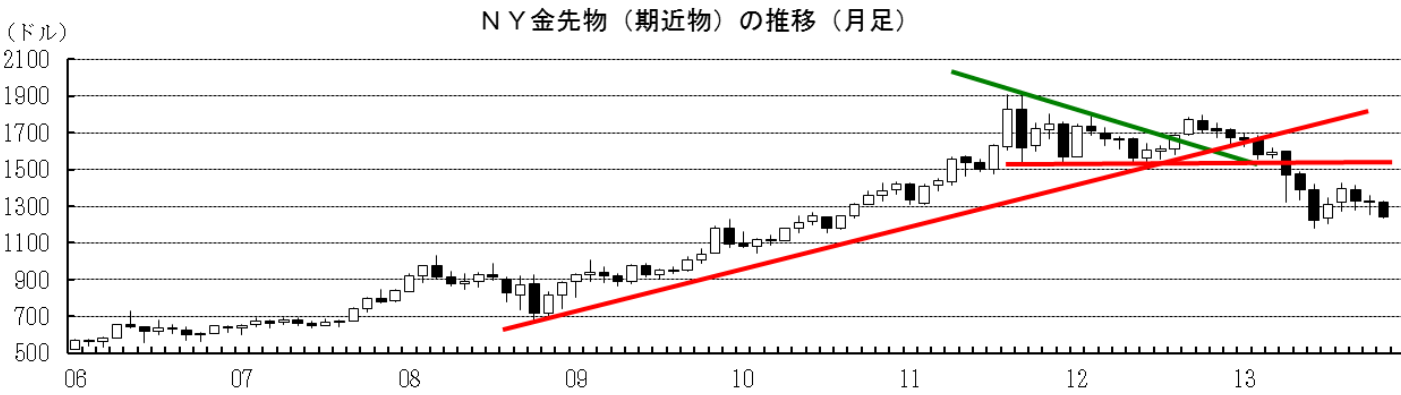
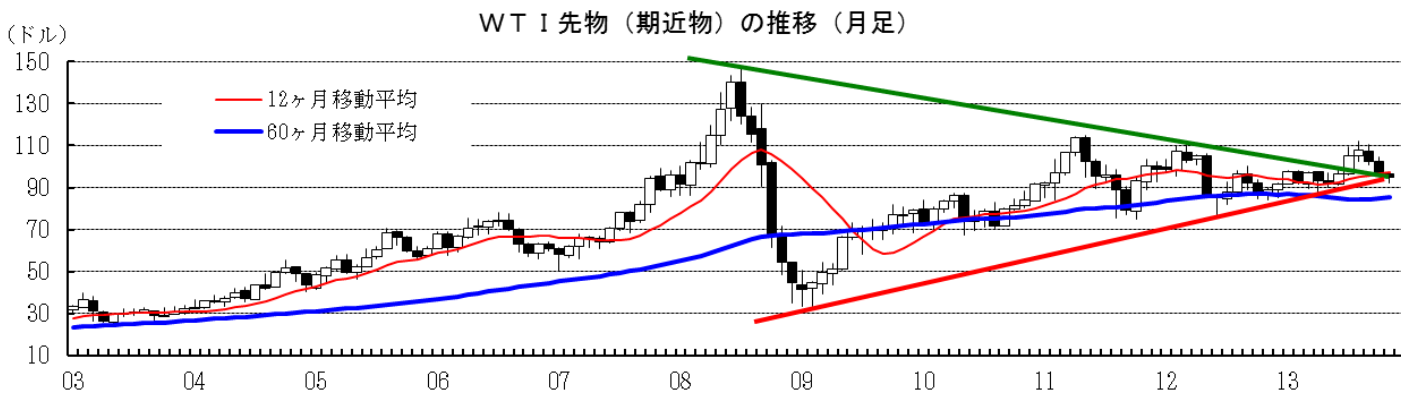
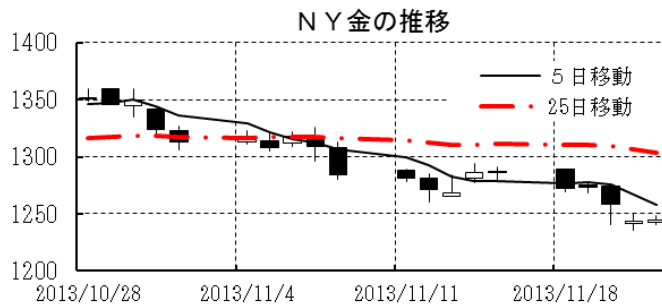
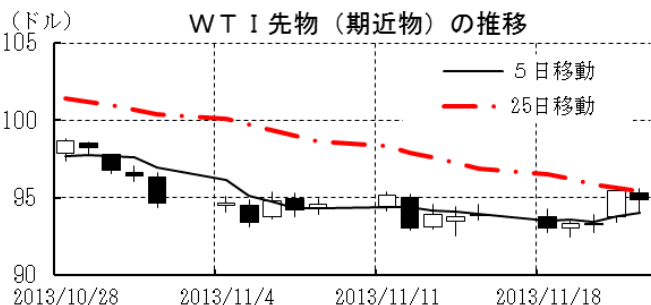
商品	直近値	直近までの変化率			過去の動き							
		1年前～	1月前～	前週末～	月間					週間		
					6カ月前	5カ月前	4カ月前	3カ月前	2カ月前	1カ月前	3週間前	2週間前
WT I	94.84	+8.5	▲3.0	+1.1	▲1.6	+5.0	+8.8	+2.5	▲4.9	▲5.8	▲0.0	▲0.8
北海ブレント	111.05	+0.5	+1.0	+2.4	▲1.9	+1.8	+5.4	+5.9	▲4.9	+0.4	▲0.7	+3.2
ドバイ	107.72	▲0.9	+0.5	+1.2	▲2.9	+1.5	+3.6	+8.2	▲6.5	+1.7	▲3.8	+4.0
OPECバスケット	105.40	▲2.4	▲1.3	+0.2	▲1.9	+2.0	+4.2	+6.3	▲5.3	+0.7	▲3.2	+3.1
金 (NY)	1244.1	▲28.0	▲7.3	▲3.4	▲5.4	▲12.1	+7.2	+6.4	▲5.0	▲0.2	▲2.2	+0.2
銅 (LDN)	7095	▲8.0	▲3.2	+1.2	+3.6	▲7.6	+1.9	+3.2	+2.8	▲0.7	▲1.1	▲2.2
アルミ (LDN)	1782	▲8.4	▲5.2	▲0.5	+1.9	▲7.0	+1.7	+0.5	+1.7	+0.8	▲1.5	▲1.3
鉛 (LDN)	2107	▲2.7	▲4.4	+0.5	+8.6	▲6.8	+0.9	+4.0	▲1.6	+3.2	▲2.1	▲2.1
ニッケル (LDN)	13560	▲18.1	▲8.7	▲2.0	▲3.7	▲7.5	+1.2	▲0.5	+1.1	+4.7	▲4.5	▲0.6
スズ (LDN)	22850	+11.7	▲1.6	▲0.8	+2.6	▲5.9	+3.7	+4.0	+10.0	▲2.0	+0.2	+0.8
銀 (NY、現物)	19.86	▲40.5	▲12.5	▲4.5	▲8.5	▲11.6	+1.0	+18.5	▲7.8	+1.0	▲3.5	▲1.5
プラチナ (NY、現物)	1384	▲12.2	▲4.5	▲3.9	▲3.2	▲9.0	+8.5	+5.8	▲7.8	+3.2	▲0.6	▲0.4
小麦 (シカゴ)	649.50	▲23.2	▲7.3	+0.8	▲2.3	▲8.1	+2.4	▲3.2	+5.5	▲1.6	▲2.7	▲0.8
大豆 (シカゴ)	427.80	▲0.0	+2.8	+4.2	+4.4	+9.6	▲11.3	+7.6	▲12.5	▲1.5	+6.9	▲2.8
コーン (シカゴ)	422.25	▲43.0	▲3.7	+0.1	▲3.1	+2.6	▲26.5	▲0.8	▲10.8	▲3.0	▲0.1	▲1.1
CRB	275.21	▲7.5	▲3.3	+0.3	▲2.2	▲2.2	+3.0	+2.5	▲1.9	▲2.7	▲0.2	▲0.0
JOC	122.22	+1.7	+0.8	+0.8	▲1.4	▲3.3	+1.3	+1.5	+0.1	▲2.3	▲0.2	+0.3

(注) 「変化率」は、直近値までの変化率。プラスは商品価格の上昇を示す。

「過去の動き」は当該期間の変化率(例：4週間＝4週間前の週間変化率、6カ月前＝6カ月前の月間変化率)を示す。

直近値以外の単位は%。

網掛け太字は当該期間で最も上昇率の大きい(下落率の低い)商品、太斜字は最も下落率の大きい(上昇率の低い)商品を示す。



本資料は情報提供を目的として作成されたものであり、投資勧誘を目的としたものではありません。作成時点で、第一生命経済研究所経済調査部が信ずるに足ると判断した情報に基づき作成していますが、その正確性、完全性に対する責任は負いません。見直しは予告なく変更されることがあります。また、記載された内容は、第一生命ないしはその関連会社の投資方針と常に整合的であるとは限りません。