

Market Watching

市場レポート

テーマ: Weekly Market Report (2013年10月7日～)
～米予算審議を睨み神経質な展開続く～

発表日: 2013年10月7日 (月)

第一生命経済研究所 経済調査部
担当 鷹峰 義清 (03-5221-4521)

今週のスケジュール

今週の経済指標・イベント・注目材料

| 発表日 | 国 | 指標・イベント | 注目度 | コンセンサス | レンジ | 前回 | 備考 | |
|-----------|----|------------------------|-----------|--------|---------------|--------|---------|--|
| 10月7日(月) | 日本 | 景気動向指数(8月)・先行C I | | 106.6 | 106.4~107.1 | 107.9 | | |
| | | ・一致C I | | 107.6 | 107.3~108.1 | 107.7 | | |
| | | 金融経済月報 | | | | | | |
| | 欧州 | — | | | | | | |
| | 米国 | 消費者信用残高(8月) | | +120 | +90~+180 | +104 | 億ドル・前月差 | |
| | 他 | 中国休場 | | | | | | |
| | | APEC首脳会議(～8日) | ★ | | | | | |
| 10月8日(火) | 日本 | 国際収支(8月)・経常収支 | ★ | +5,481 | +2,343~+7,573 | +5,773 | 億円・未季調 | |
| | | 景気ウォッチャー(8月)・現状判断DI | | | | 51.2 | | |
| | | 10年物価連動債入札 | ★ | | | | | |
| | 欧州 | — | | | | | | |
| | 米国 | 貿易収支(8月) | | ▲393 | ▲420~▲370 | ▲391 | 億ドル | |
| | | | 3年債入札 | ★ | | | | |
| | | クリーブランド連銀総裁講演 | | | | | | |
| | | フィラデルフィア連銀総裁講演 | | | | | | |
| | 他 | IMF世界経済見通し | ★★ | | | | | |
| 10月9日(水) | 日本 | 金融政策決定会合議事要旨 | ★ | | | | | |
| | | 中曽日銀副総裁講演 | | | | | | |
| | 欧州 | 独鉄工業生産(8月) | | +0.9% | +0.3~+2.0% | ▲1.7% | 前月比 | |
| | 米国 | FOMC議事録(9/17-18分) | ★★ | | | | | |
| | | | 10年債入札 | ★★ | | | | |
| | | | シカゴ連銀総裁講演 | | | | | |
| | 他 | IMF国際金融安定報告書 | ★ | | | | | |
| | | ブラジル金融政策委員会 | ★ | 9.50% | 9.00~9.50% | 9.00% | 政策金利水準 | |
| 10月10日(木) | 日本 | 機械受注(8月):除船電・民需 | ★ | +2.5% | ▲3.1~+5.9% | ▲0.0% | 前月比 | |
| | | 第3次産業活動指数(8月) | | +0.4% | ▲2.2~+1.8% | ▲0.4% | 前月比 | |
| | | 消費動向調査(9月) | | | | 43.0 | | |
| | | 黒田日銀総裁講演(米国) | ★★ | | | | | |
| | | 30年国債入札 | ★ | | | 43.0 | | |
| | 欧州 | BOE金融政策委員会 | | 0.50% | 0.50% | 0.50% | 政策金利水準 | |
| | | ECB月報 | | | | | | |
| | | ドラギECB総裁講演 | ★★★ | | | | | |
| | 米国 | 輸入物価(9月) | | +0.3% | ▲0.1~+0.5% | 0.0% | 前月比 | |
| | | 財政収支(9月) | | +600 | ▲643~+643 | ▲1,479 | 億ドル | |
| | | タルーロFRB理事議会証言 | | | | | | |
| | | セントルイス連銀総裁講演 | | | | | | |
| | | サンフランシスコ連銀総裁講演 | | | | | | |
| | | 30年債入札 | ★★ | | | | | |
| | 他 | G20財務相・中銀総裁会議 | ★★★ | | | | | |
| 10月11日(金) | 日本 | 企業物価指数(9月)・国内 | | +0.2% | 0.0~+0.4% | +0.3% | 前月比 | |
| | 欧州 | — | | | | | | |
| | 米国 | 小売売上高(9月) | ★★★ | +0.2% | ▲0.2~+0.5% | +0.2% | 前月比 | |
| | | 同除自動車 | ★ | +0.4% | +0.1~+0.6% | +0.1% | 前月比 | |
| | | 生産者物価(9月)・最終財 | | +0.2% | 0.0~+0.4% | +0.3% | 前月比 | |
| | | 同コア | | +0.1% | +0.1~+0.2% | +0.0% | 前月比 | |
| | | 企業在庫(8月) | | +0.3% | +0.2~+0.4% | +0.4% | 前月比 | |
| | | ミシガン大学消費者センチメント(10月速報) | ★★★ | 77.0 | 68.0~80.0 | 77.5 | | |
| | | パウエルFRB理事講演 | | | | | | |
| | 他 | IMF・世銀年次総会(～13日) | ★★ | | | | | |
| 10月12日(土) | 他 | 中国貿易統計(9月)・輸出 | ★★ | +5.0% | +1.0~+6.9% | +7.2% | 前年同月比 | |
| | | ・輸入 | ★ | +7.0% | +4.4~+9.1% | +7.0% | 前年同月比 | |
| 10月13日(日) | | — | | | | | | |

(注) 市場コンセンサス、予測レンジは各種バンダー調査に基づく
注目度は筆者

本資料は情報提供を目的として作成されたものであり、投資勧誘を目的としたものではありません。作成時点で、第一生命経済研究所経済調査部が信ずるに足ると判断した情報に基づき作成していますが、その正確性、完全性に対する責任は負いません。見直しは予告なく変更されることがあります。また、記載された内容は、第一生命ないしはその関連会社の投資方針と常に整合的であるとは限りません。

【債券市場】：図表は3～4ページ

先週は、金利はまちまち。米国など主要国ではほぼ横ばいにとどまった一方、南欧諸国では大幅に低下。米予算審議の難航が続くなか、米債券市場も膠着状態となった。一方、イタリアではレッタ政権が上院での信任投票を乗り切り、政局安定期待が高まったことで、イタリアだけでなく南欧諸国全般に債券が買われ、金利は低下した。

今週は、引き続き米予算審議動向次第の展開となる。不調が続けば、リスク回避の動きから債券市場に資金が流入しやすい環境が続き、世界的に金利は低水準での推移が続こう。なお、米国では政府発表の経済指標は軒並み発表が先送りされる可能性がある。

【株式市場】：図表は5ページ

先週は、株価は下落。米予算が成立せず一部政府機関の閉鎖など、実体経済に影響が及んでいることが嫌気された。

今週は、引き続き米予算審議動向を背景に神経質な展開が続こう。与野党が合意に至り、予算成立となれば、株にも買い戻しの動きが出ると見込まれるため、一方的に水準を切り下げる展開も考えにくい。

【為替市場】：図表は6ページ

先週は、ドルがほぼ全面安。米予算審議の難航が背景。ドル/円相場は、一時1ドル=97円を割り込んだ。

今週は、他市場同様、米予算審議睨みで神経質な展開が予想される。基本的にはドル安要因ではあるものの、実体経済への影響が深刻になるとの見方が強まれば、高金利通貨安・低金利通貨高で、ドルの一方的な下落といった先週の展開とは異なってくる可能性も。いずれにせよ、膠着状態が続く間は円高にはなりやすい。

【商品市場】：図表は7ページ

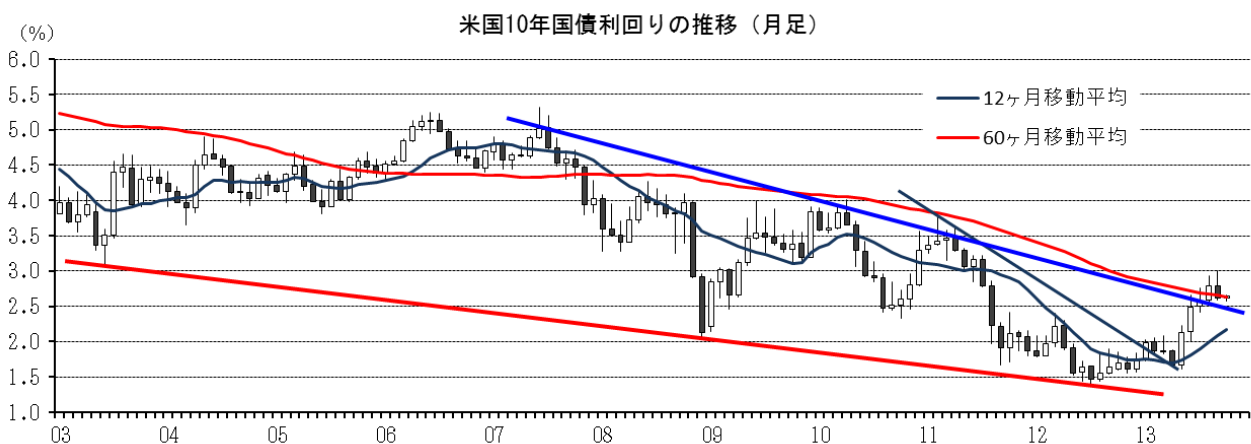
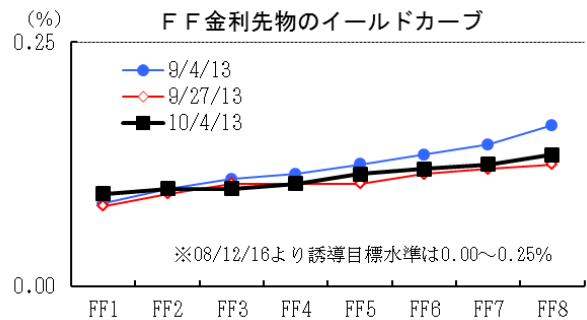
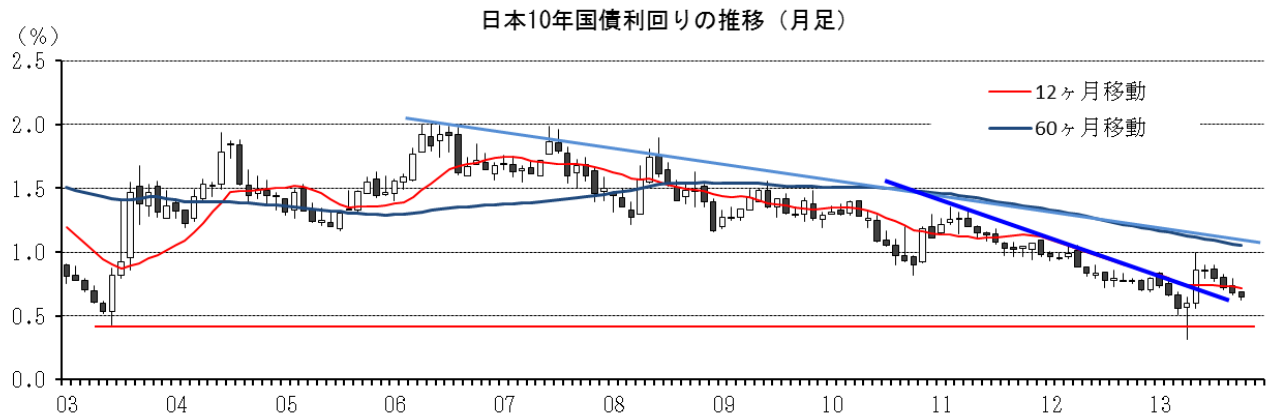
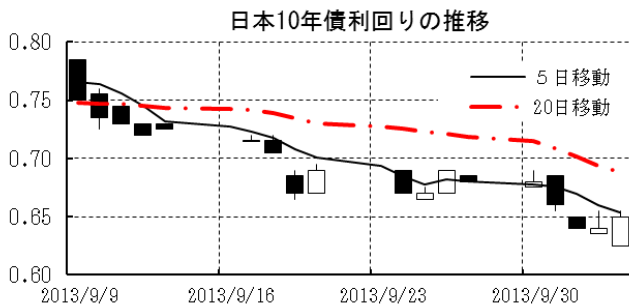
先週は、まちまち。米予算審議の不調を背景に軟調な推移となったが、個別には在庫動向などを手掛かりに買われる場面も見られた。

今週は、米予算審議次第ではあるが、解決に向かうまでは軟調な展開が見込まれる。

[債券市場]

| | 直近値 | 直近までの変化率 | | | 過去の動き | | | | | | | | |
|---------|---------|-------------|-------------|-------------|------------|-------------|-------------|-------------|------------|-------------|------------|------------|------------|
| | | 1年前～ | 1月前～ | 前週末～ | 月間 | | | | | 週間 | | | |
| | | | | | 6カ月前 | 5カ月前 | 4カ月前 | 3カ月前 | 2カ月前 | 1カ月前 | 3週間 | 2週間 | |
| 2年 | 日本 | 0.099 | ▲0 | ▲2 | +0 | ▲8 | +2 | ▲1 | ▲2 | ▲1 | +0 | ▲1 | ▲0 |
| | 米国 | 0.329 | +9 | ▲14 | ▲0 | ▲3 | +9 | +6 | ▲5 | +9 | ▲8 | ▲10 | +0 |
| | イギリス | 0.454 | +27 | ▲2 | +3 | +4 | +13 | +2 | ▲8 | +10 | +3 | ▲2 | ▲7 |
| | ドイツ | 0.174 | +13 | ▲10 | +0 | +4 | +7 | +11 | ▲4 | +9 | ▲7 | ▲1 | ▲4 |
| | スペイン | 1.370 | ▲191 | ▲43 | ▲19 | ▲74 | +24 | +33 | ▲33 | ▲11 | ▲32 | ▲30 | +10 |
| | ポルトガル | 4.772 | ▲35 | ▲26 | ▲63 | ▲23 | ▲24 | +88 | ▲6 | ▲163 | ▲4 | ▲43 | ▲16 |
| | イタリア | 1.639 | ▲66 | ▲33 | ▲25 | ▲83 | ▲40 | +44 | ▲37 | +41 | ▲8 | ▲33 | ▲15 |
| | アイルランド | 1.543 | ▲72 | ▲21 | ▲12 | ▲37 | ▲14 | ▲120 | ▲32 | +26 | ▲24 | ▲11 | ▲2 |
| | ポーランド | 3.051 | ▲99 | ▲17 | ▲1 | ▲55 | ▲3 | +47 | ▲26 | +32 | ▲8 | ▲6 | +3 |
| | カナダ | 1.193 | +10 | ▲5 | ▲1 | ▲8 | +15 | +15 | ▲7 | +4 | +0 | ▲6 | ▲2 |
| | メキシコ | 3.724 | ▲91 | ▲55 | ▲12 | ▲21 | ▲8 | +48 | ▲16 | +2 | ▲39 | ▲7 | +10 |
| | オーストラリア | 2.701 | +29 | ▲11 | ▲22 | ▲26 | +2 | ▲6 | ▲20 | +11 | +2 | ▲6 | ▲5 |
| 韓国 | 2.770 | ▲1 | ▲3 | +0 | ▲2 | +22 | +11 | ▲2 | ▲8 | +1 | ▲6 | +1 | |
| タイ | 2.845 | ▲28 | ▲7 | ▲2 | ▲7 | ▲7 | ▲7 | ▲7 | ▲7 | ▲7 | ▲9 | +3 | |
| 10年 | 日本 | 0.650 | ▲12 | ▲12 | ▲3 | ▲4 | +34 | ▲8 | ▲6 | ▲8 | ▲4 | ▲4 | ▲1 |
| | 米国 | 2.645 | +97 | ▲25 | +2 | ▲18 | ▲44 | +37 | +9 | +21 | ▲17 | ▲15 | ▲11 |
| | イギリス | 2.740 | +104 | ▲14 | +3 | ▲8 | +31 | +43 | ▲7 | ▲41 | ▲5 | ▲1 | ▲21 |
| | ドイツ | 1.841 | +40 | ▲10 | +6 | ▲7 | +32 | +20 | ▲6 | +19 | ▲8 | ▲3 | ▲17 |
| | ギリシャ | 9.184 | ▲987 | ▲124 | ▲29 | ▲142 | ▲221 | ▲217 | ▲92 | +24 | ▲98 | ▲50 | ▲38 |
| | スペイン | 4.206 | ▲170 | ▲31 | ▲16 | ▲93 | +28 | +35 | ▲11 | ▲12 | ▲24 | ▲19 | +6 |
| | ポルトガル | 6.400 | ▲227 | ▲37 | ▲44 | ▲66 | ▲18 | +92 | ▲6 | +34 | ▲6 | ▲28 | ▲31 |
| | イタリア | 4.300 | ▲83 | ▲12 | ▲12 | ▲87 | +30 | +36 | ▲14 | ▲0 | +3 | ▲29 | +13 |
| | アイルランド | 3.755 | ▲445 | ▲25 | ▲14 | N.A. | N.A. | N.A. | N.A. | N.A. | N.A. | ▲14 | +1 |
| | ポーランド | 4.420 | ▲30 | ▲37 | +0 | ▲68 | +26 | +82 | ▲26 | +36 | ▲3 | ▲14 | +8 |
| | カナダ | 2.580 | +82 | ▲14 | +2 | ▲18 | +37 | +37 | +1 | +16 | ▲7 | ▲7 | ▲13 |
| | メキシコ | 5.918 | +62 | ▲59 | ▲11 | ▲40 | +43 | +85 | ▲22 | +30 | ▲30 | ▲27 | ▲23 |
| オーストラリア | 4.033 | ▲105 | ▲1 | ▲17 | ▲32 | +38 | +29 | ▲3 | +17 | ▲8 | ▲15 | ▲8 | |
| 韓国 | 3.400 | +45 | ▲23 | ▲4 | ▲3 | +27 | +36 | +9 | +4 | ▲11 | ▲10 | ▲3 | |
| タイ | 3.817 | +35 | ▲52 | ▲7 | ▲12 | +6 | +29 | +21 | +33 | ▲37 | ▲38 | ▲9 | |
| 長短スプレッド | 日本 | +55.1 | ▲11 | ▲10 | ▲3 | ▲4 | +32 | ▲7 | ▲4 | ▲7 | ▲4 | ▲2 | ▲1 |
| | 米国 | +231.6 | +88 | ▲11 | +2 | ▲14 | +36 | +31 | +14 | +12 | ▲9 | ▲5 | ▲11 |
| | イギリス | +228.6 | +77 | ▲12 | +0 | ▲12 | +18 | +41 | +1 | +32 | ▲8 | ▲1 | ▲14 |
| | ドイツ | +166.7 | +26 | +0 | +6 | ▲11 | +25 | +9 | ▲2 | +10 | ▲1 | ▲2 | ▲12 |
| | スペイン | +283.6 | +21 | +12 | +4 | ▲19 | +4 | +2 | +22 | ▲1 | +9 | +11 | ▲3 |
| | ポルトガル | +162.8 | ▲262 | ▲12 | +20 | ▲43 | +6 | +4 | ▲12 | ▲128 | ▲9 | +15 | ▲15 |
| | イタリア | +266.1 | ▲18 | +20 | +13 | ▲5 | ▲10 | ▲9 | +24 | ▲41 | +11 | +4 | ▲2 |
| | ポーランド | +136.9 | +69 | ▲19 | +1 | ▲13 | +30 | +35 | ▲0 | +4 | +11 | ▲7 | +4 |
| | カナダ | +138.7 | +72 | ▲9 | +3 | ▲10 | +22 | +22 | +8 | +13 | ▲8 | ▲2 | ▲11 |
| | メキシコ | +219.4 | +153 | ▲4 | +0 | ▲20 | +51 | +37 | +38 | +27 | +9 | ▲20 | +13 |
| | オーストラリア | +133.2 | +77 | ▲9 | ▲5 | ▲6 | +36 | +35 | +17 | +6 | ▲10 | ▲8 | ▲3 |
| | 韓国 | +63.0 | +46 | ▲20 | ▲4 | ▲1 | +5 | +25 | +11 | +12 | ▲12 | ▲4 | ▲4 |
| タイ | +97.2 | +64 | ▲44 | ▲5 | ▲5 | +12 | +35 | +28 | +39 | ▲31 | ▲29 | ▲12 | |

(注) 「変化幅」は、直近値までの変化幅。プラスは金利の上昇を示す。
「過去の動き」は当該期間の変化幅(例: 4週間前=4週間前の週間変化幅、6カ月前=6カ月前の月間変化幅)を示す。
直近値の単位は%、ただし長短スプレッドはbp。直近値以外の単位はbp。
網掛け太字は当該期間で最も低下幅の大きい(上昇幅の低い)金利、太斜字は最も上昇幅の大きい(低下幅の低い)金利を示す。



本資料は情報提供を目的として作成されたものであり、投資勧誘を目的としたものではありません。作成時点で、第一生命経済研究所経済調査部が信ずるに足ると判断した情報に基づき作成していますが、その正確性、完全性に対する責任は負いません。見直しは予告なく変更されることがあります。また、記載された内容は、第一生命ないしはその関連会社の投資方針と常に整合的であるとは限りません。

[株式市場]

| | 直近値 | 直近までの変化率 | | | 過去の動き | | | | | | | | |
|---------|--------------|----------|-------|-------|-------|-------|-------|-------|-------|-------|-------|------|------|
| | | 1年前～ | 1月前～ | 前週末～ | 月間 | | | | | 週間 | | | |
| | | | | | 6カ月前 | 5カ月前 | 4カ月前 | 3カ月前 | 2カ月前 | 1カ月前 | 3週前 | 2週前 | |
| 日本 | 日経平均 | 14024.31 | +58.9 | ▲0.2 | ▲5.0 | +11.8 | ▲0.6 | ▲0.8 | +0.0 | ▲2.0 | +8.0 | +2.3 | +0.1 |
| | TOPIX | 1163.82 | +58.3 | +0.7 | ▲4.4 | +12.6 | ▲2.5 | ▲0.2 | ▲0.2 | ▲2.3 | +8.0 | +2.8 | ▲0.1 |
| | 日経店頭 | 1884.96 | +43.7 | +5.8 | ▲0.7 | +12.5 | ▲2.1 | ▲9.9 | +3.3 | ▲4.2 | +9.0 | +3.4 | +0.8 |
| 米国 | N Y ダウ | 15072.58 | +11.0 | +0.9 | ▲1.2 | +1.8 | +1.9 | ▲1.4 | +4.0 | ▲4.4 | +2.2 | +0.5 | ▲1.2 |
| | S P 500 | 1690.50 | +15.7 | +2.3 | ▲0.1 | +1.8 | +2.1 | ▲1.5 | +4.9 | ▲3.1 | +3.0 | +1.3 | ▲1.1 |
| | ナスダック | 3807.75 | +20.9 | +4.3 | +0.7 | +1.9 | +3.8 | ▲1.5 | +6.6 | ▲1.0 | +5.1 | +1.4 | +0.2 |
| | フィラデルフィア半導体 | 497.72 | +29.7 | +5.1 | +1.4 | +1.8 | +5.5 | ▲0.0 | +2.0 | ▲4.2 | +7.2 | +1.0 | ▲0.5 |
| イギリス | F T 100 | 6453.88 | +10.7 | ▲0.3 | ▲0.9 | +0.3 | +2.4 | ▲5.6 | +6.5 | ▲3.1 | +0.8 | +0.2 | ▲1.3 |
| ドイツ | D A X | 8622.97 | +18.0 | +5.2 | ▲0.4 | +1.5 | +5.5 | ▲4.7 | +4.0 | ▲2.1 | +6.1 | +2.0 | ▲0.2 |
| 欧州 | ダウ欧州50 | 2765.49 | +8.9 | +1.9 | ▲0.9 | +1.0 | +0.7 | ▲5.0 | +3.6 | ▲1.1 | +3.9 | +0.7 | ▲0.3 |
| ポーランド | ワルシャワWIG | 50601.24 | +15.4 | +5.6 | ▲0.4 | ▲2.2 | +8.3 | ▲6.4 | +4.9 | +4.1 | +2.9 | +1.9 | +1.0 |
| ロシア | R T | 1440.51 | ▲3.5 | +11.0 | +0.4 | ▲3.8 | ▲5.2 | ▲3.9 | +3.3 | ▲2.1 | +10.2 | +4.8 | ▲2.2 |
| メキシコ | ボルサ | 40909.54 | ▲1.2 | +2.9 | +0.0 | ▲4.1 | ▲1.6 | ▲2.3 | +0.5 | ▲3.3 | +1.8 | +0.3 | ▲0.8 |
| ブラジル | ボベスパ | 52848.97 | ▲9.6 | +2.2 | ▲1.7 | ▲0.8 | ▲4.3 | ▲11.3 | +1.6 | +3.7 | +4.7 | +0.6 | ▲0.7 |
| アルゼンチン | メルバル | 4855.47 | +96.6 | +18.6 | +2.6 | +13.8 | ▲9.3 | ▲14.7 | +12.8 | +17.2 | +21.5 | +5.8 | ▲0.5 |
| オーストラリア | A S 200 | 5208.02 | +17.0 | +0.9 | ▲1.9 | +4.5 | ▲5.1 | ▲2.5 | +5.2 | +1.6 | +1.6 | +1.1 | +0.6 |
| 香港 | ハンセン | 23138.54 | +10.7 | +3.6 | ▲0.3 | +2.0 | ▲1.5 | ▲7.1 | +5.2 | ▲0.7 | +5.2 | +2.6 | ▲1.3 |
| 韓国 | 総合 | 1996.98 | +0.2 | +3.3 | ▲0.7 | ▲2.0 | +1.9 | ▲6.9 | +2.7 | +0.6 | +3.7 | +0.6 | +0.3 |
| 台湾 | 加権 | 8364.55 | +8.9 | +3.5 | +1.6 | +2.2 | +2.0 | ▲2.3 | +0.6 | ▲1.1 | +1.9 | +0.8 | +0.3 |
| タイ | S E T | 1427.72 | +9.3 | +9.6 | +0.7 | +2.4 | ▲2.2 | ▲7.1 | ▲2.0 | ▲9.1 | +6.9 | +6.1 | ▲4.7 |
| インド | ムンバイSENSEX30 | 19915.95 | +4.5 | +7.3 | +1.0 | +3.5 | +1.3 | ▲1.8 | ▲0.3 | ▲3.8 | +4.1 | +2.7 | ▲2.6 |
| 中国 | 上海総合 | 2174.67 | +4.2 | +2.2 | +0.7 | ▲2.6 | +5.6 | ▲14.0 | +0.7 | +5.2 | +3.6 | ▲2.0 | ▲1.5 |
| U A E | ドバイ金融市場 | 2822.97 | +73.5 | +17.8 | +3.1 | +15.7 | +10.8 | ▲6.1 | +16.5 | ▲2.5 | +9.5 | +5.0 | +2.7 |

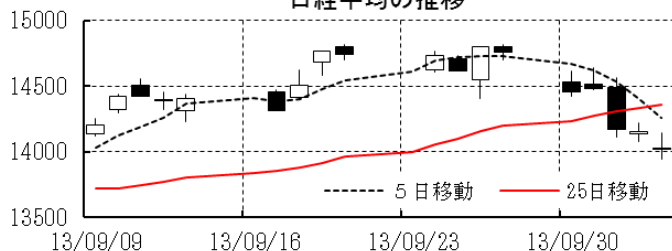
(注) 「変化率」は、直近値までの変化率。プラスは株価の上昇を示す。

「過去の動き」は当該期間の変化率(例：4週前=4週間前の週間変化率、6カ月前=6カ月前の月間変化率)を示す。

直近値以外の単位は%。

網掛け太字は当該期間で最も上昇率の大きい(下落率の低い)株価、太斜字は最も下落率の大きい(上昇率の低い)株価を示す。

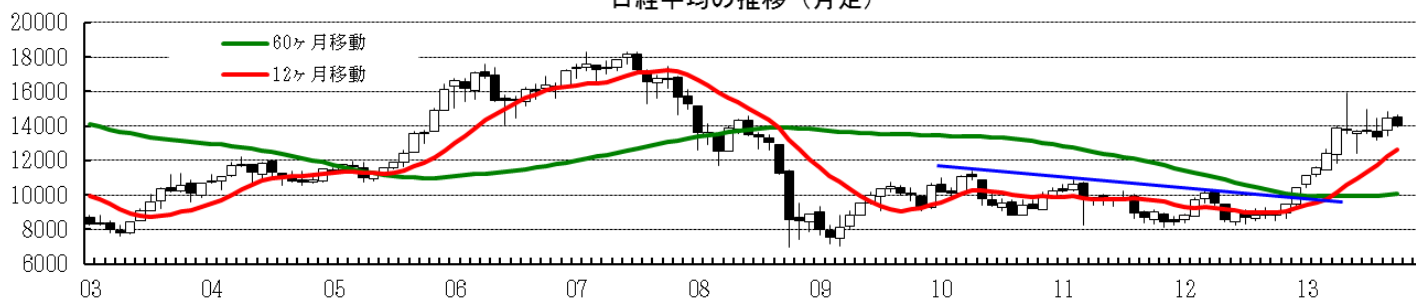
日経平均の推移



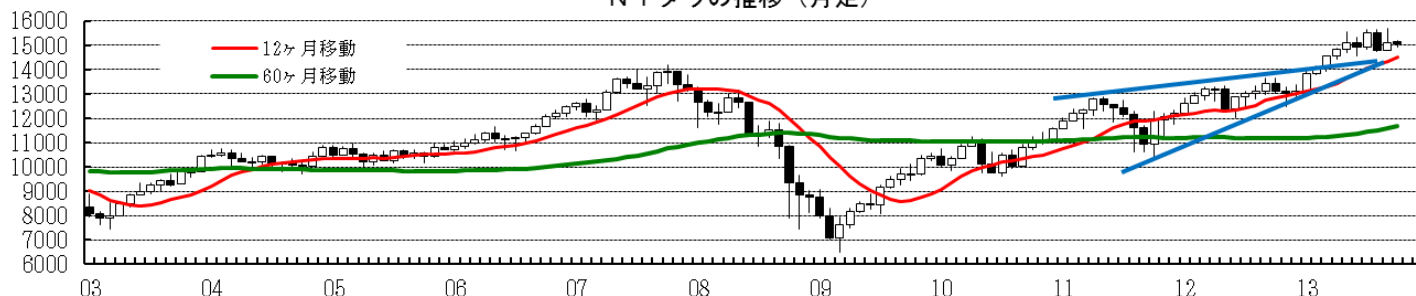
N Y ダウの推移



日経平均の推移(月足)



N Y ダウの推移(月足)



本資料は情報提供を目的として作成されたものであり、投資勧誘を目的としたものではありません。作成時点で、第一生命経済研究所経済調査部が信ずるに足ると判断した情報に基づき作成していますが、その正確性、完全性に対する責任は負いません。見直しは予告なく変更されることがあります。また、記載された内容は、第一生命ないしはその関連会社の投資方針と常に整合的であるとは限りません。

[為替]

| | 直近値 | 直近までの変化率 | | | 過去の動き | | | | | | | |
|-----------|---------|----------|-------|-------|-------|-------|-------|-------|-------|-------|-------|-------|
| | | 1年前～ | 1月前～ | 前週末～ | 月間 | | | | | 週間 | | |
| | | | | | 6カ月前 | 5カ月前 | 4カ月前 | 3カ月前 | 2カ月前 | 1カ月前 | 3週間前 | 2週間前 |
| 日本円 | 97.47 | ▲24.2 | +2.3 | +0.8 | ▲3.4 | ▲3.1 | +1.3 | +1.3 | ▲0.3 | ▲0.1 | +0.0 | +1.1 |
| ユーロ | 1.3557 | +4.1 | +2.7 | +0.3 | +2.7 | ▲1.3 | +0.1 | +2.2 | ▲0.6 | +2.3 | +1.7 | ▲0.0 |
| イギリスポンド | 1.6011 | ▲1.1 | +2.5 | ▲0.8 | +2.2 | ▲2.1 | +0.1 | ▲0.0 | +1.9 | +4.4 | +0.8 | +0.8 |
| スイスフラン | 0.9072 | +2.5 | +3.0 | ▲0.2 | +2.1 | ▲2.8 | +1.1 | +2.0 | ▲0.4 | +2.7 | +2.1 | +0.5 |
| ポーランドズロチ | 3.0971 | +1.3 | +4.4 | +0.8 | +3.0 | ▲4.1 | ▲1.0 | +3.8 | ▲3.1 | +5.3 | +1.2 | +0.1 |
| ロシアルーブル | 32.180 | ▲3.9 | +3.4 | +0.7 | ▲0.2 | ▲2.7 | ▲2.8 | ▲0.4 | ▲1.0 | +2.7 | +1.9 | ▲1.7 |
| カナダドル | 1.0295 | ▲5.0 | +1.9 | +0.1 | +1.0 | ▲3.0 | ▲1.4 | +2.3 | ▲2.5 | +2.2 | +0.5 | ▲0.0 |
| メキシコペソ | 13.085 | ▲2.6 | +1.7 | +0.4 | +1.5 | ▲5.6 | ▲0.9 | +1.5 | ▲5.1 | +2.1 | +1.4 | ▲2.2 |
| ブラジルレアル | 2.207 | ▲9.3 | +6.5 | +2.0 | +1.0 | ▲7.0 | ▲4.1 | ▲2.1 | ▲4.8 | +7.1 | +2.7 | ▲1.5 |
| アルゼンチンペソ | 5.814 | ▲23.6 | ▲2.0 | ▲0.3 | ▲1.3 | ▲1.9 | ▲1.9 | ▲2.2 | ▲3.0 | ▲2.7 | ▲0.6 | ▲0.6 |
| NZドル | 0.832 | +1.2 | +5.2 | +0.5 | +2.4 | ▲7.3 | ▲2.5 | +3.2 | ▲3.2 | +7.4 | +2.9 | ▲1.1 |
| オーストラリアドル | 0.9435 | ▲7.9 | +2.9 | +1.3 | ▲0.4 | ▲7.7 | ▲4.6 | ▲1.7 | ▲0.9 | +4.7 | +1.6 | ▲0.8 |
| 韓国ウォン | 1071.45 | +3.7 | +2.1 | +0.3 | +1.1 | ▲2.8 | ▲0.9 | +1.7 | +1.1 | +3.1 | +0.8 | +0.2 |
| 台湾ドル | 29.331 | ▲0.1 | +1.4 | +0.8 | +1.2 | ▲1.6 | ▲0.2 | +0.0 | +0.3 | +1.2 | +0.4 | +0.1 |
| シンガポールドル | 1.2466 | ▲1.5 | +2.2 | +0.8 | +0.7 | ▲2.7 | ▲0.3 | ▲0.2 | ▲0.3 | +1.5 | +1.5 | ▲0.4 |
| タイバーツ | 31.28 | ▲2.3 | +2.8 | +0.2 | ▲0.0 | ▲3.9 | ▲2.1 | ▲0.7 | ▲2.8 | +2.8 | +2.3 | ▲0.7 |
| インドネシアルピア | 11158 | ▲16.4 | +2.2 | +1.4 | ▲0.0 | ▲0.7 | ▲1.3 | ▲3.6 | ▲9.9 | ▲2.0 | +0.4 | ▲1.7 |
| インドルピー | 61.41 | ▲19.3 | +8.4 | +2.6 | +1.5 | ▲5.6 | ▲5.1 | ▲1.9 | ▲9.8 | +6.1 | +1.7 | ▲1.3 |
| 中国人民元 | 6.123 | +3.4 | ▲0.05 | ▲0.06 | +0.74 | +0.49 | ▲0.05 | +0.14 | +0.15 | ▲0.01 | ▲0.04 | +0.02 |

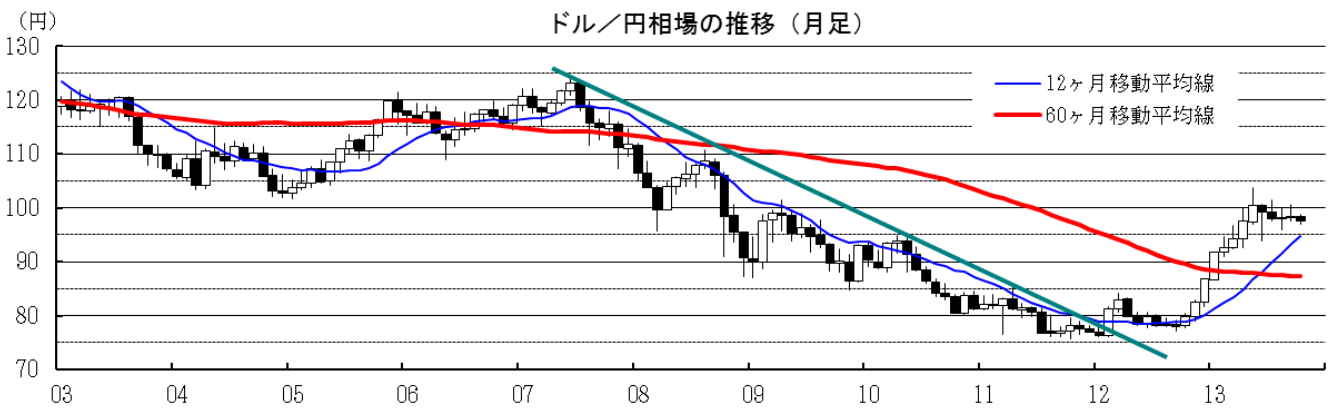
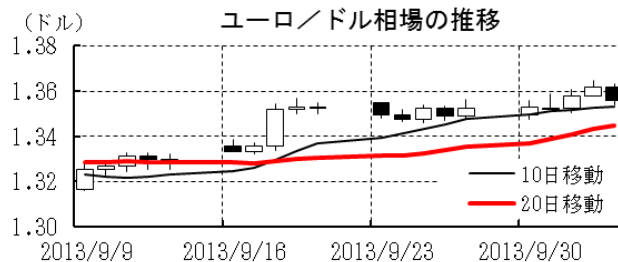
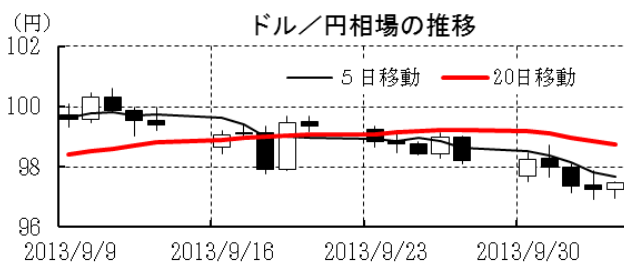
(注) 為替レートは全て対ドルレート。ただし、ユーロ、ポンド、豪ドル、NZドルは当該通貨から見たドル建て。

「変化率」は、直近値までの変化率。すべてプラスは当該通貨の増価を示す。

「過去の動き」は当該期間の変化率(例：4週間前=4週間前の週間変化率、6カ月前=6カ月前の月間変化率)を示す。

直近値以外の単位は%。

網掛け太字は当該期間で最も上昇率の大きい(下落率の低い)通貨、太斜字は最も下落率の大きい(上昇率の低い)通貨を示す。



本資料は情報提供を目的として作成されたものであり、投資勧誘を目的としたものではありません。作成時点で、第一生命経済研究所経済調査部が信ずるに足ると判断した情報に基づき作成していますが、その正確性、完全性に対する責任は負いません。見直しは予告なく変更されることがあります。また、記載された内容は、第一生命ないしはその関連会社の投資方針と常に整合的であるとは限りません。

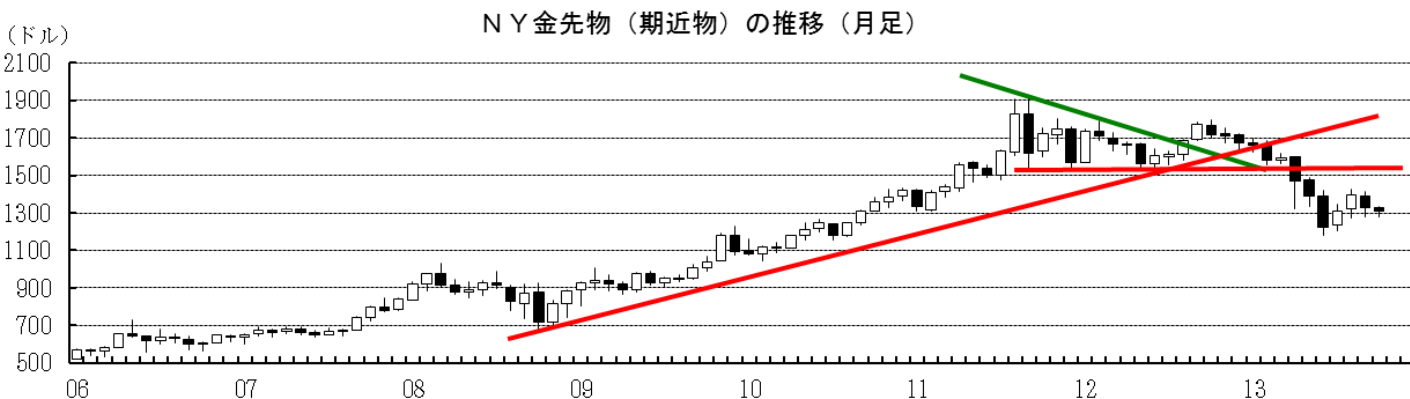
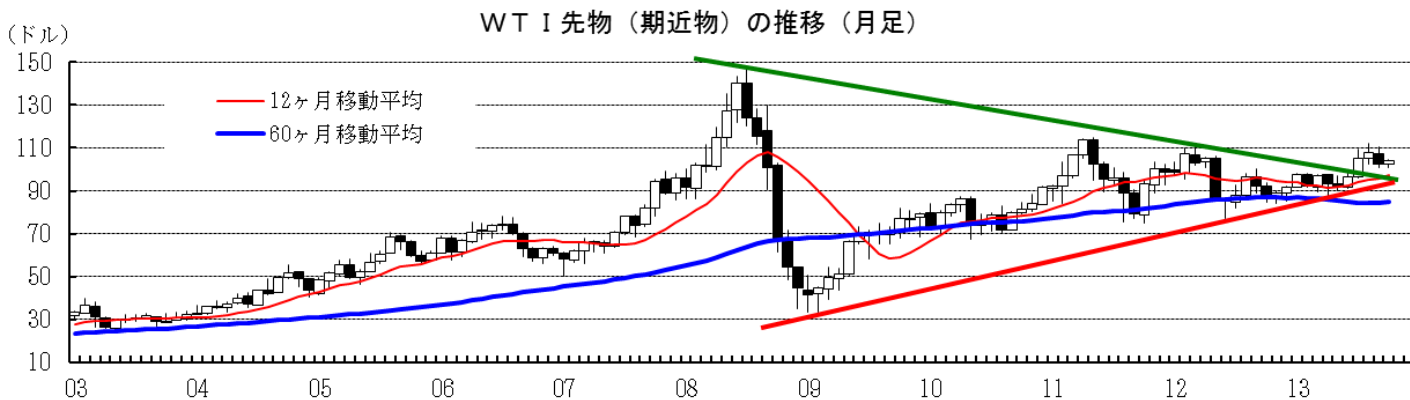
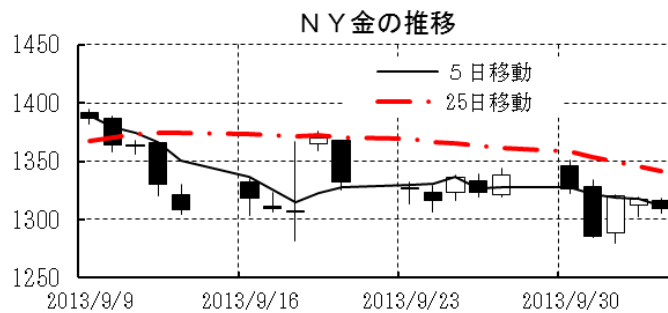
| [商品] | 直近値 | 直近までの変化率 | | | 過去の動き | | | | | | | |
|--------------|--------|----------|-------|------|-------|------|-------|-------|-------|-------|------|------|
| | | 1年前～ | 1月前～ | 前週末～ | 月間 | | | | | 週間 | | |
| | | | | | 6カ月前 | 5カ月前 | 4カ月前 | 3カ月前 | 2カ月前 | 1カ月前 | 3週間前 | 2週間前 |
| WTI | 103.84 | +13.2 | ▲3.2 | +0.9 | ▲3.9 | ▲1.6 | +5.0 | +8.8 | +2.5 | ▲4.9 | ▲3.2 | ▲1.8 |
| 北海ブレント | 109.46 | ▲2.8 | ▲4.7 | +0.8 | ▲7.0 | ▲1.9 | +1.8 | +5.4 | +5.9 | ▲4.9 | ▲2.2 | ▲0.5 |
| ドバイ | 105.89 | ▲0.2 | ▲5.3 | ▲0.4 | ▲4.9 | ▲2.9 | +1.5 | +3.6 | +8.2 | ▲6.5 | ▲1.4 | ▲0.9 |
| OPECバスケット | 106.79 | ▲0.2 | ▲4.3 | +0.3 | ▲5.7 | ▲1.9 | +2.0 | +4.2 | +6.3 | ▲5.3 | ▲2.3 | ▲0.8 |
| 金 (NY) | 1309.7 | ▲27.0 | ▲5.7 | ▲2.1 | ▲7.7 | ▲5.4 | ▲12.1 | +7.2 | +6.4 | ▲5.0 | +1.8 | +0.4 |
| 銅 (LDN) | 7.260 | ▲12.5 | +1.9 | ▲0.5 | ▲6.4 | +3.6 | ▲7.6 | +1.9 | +3.2 | +2.8 | +3.4 | +0.3 |
| アルミ (LDN) | 1,844 | ▲12.7 | +3.0 | +0.2 | ▲1.8 | +1.9 | ▲7.0 | +1.7 | +0.5 | +1.7 | +0.6 | +2.2 |
| 鉛 (LDN) | 2,045 | ▲10.7 | ▲4.5 | ▲2.6 | ▲4.0 | +8.6 | ▲6.8 | +0.9 | +4.0 | ▲1.6 | +0.6 | +0.8 |
| ニッケル (LDN) | 14,050 | ▲24.8 | +2.7 | +0.5 | ▲7.6 | ▲3.7 | ▲7.5 | +1.2 | ▲0.5 | +1.1 | +1.2 | ▲0.4 |
| スズ (LDN) | 24,000 | +6.7 | +9.7 | +2.8 | ▲12.3 | +2.6 | ▲5.9 | +3.7 | +4.0 | +10.0 | +0.9 | +1.3 |
| 銀 (NY、現物) | 21.74 | ▲37.9 | ▲11.2 | ▲0.2 | ▲14.2 | ▲8.5 | ▲11.6 | +1.0 | +18.5 | ▲7.8 | ▲2.0 | +0.0 |
| プラチナ (NY、現物) | 1,389 | ▲19.2 | ▲7.2 | ▲2.2 | ▲4.2 | ▲3.2 | ▲9.0 | +8.5 | +5.8 | ▲7.8 | ▲1.5 | ▲0.8 |
| 小麦 (シカゴ) | 687.00 | ▲21.0 | +8.3 | +0.6 | +4.9 | ▲2.3 | ▲8.1 | +2.4 | ▲3.2 | +5.5 | +0.7 | +5.7 |
| 大豆 (シカゴ) | 431.30 | ▲8.4 | ▲8.0 | +2.7 | +5.9 | +4.4 | +9.6 | ▲11.3 | +7.6 | ▲12.5 | ▲7.0 | +1.6 |
| コーン (シカゴ) | 443.25 | ▲41.4 | ▲10.3 | ▲2.4 | ▲1.7 | ▲3.1 | +2.6 | ▲26.5 | ▲0.8 | ▲10.8 | ▲1.7 | +0.7 |
| CRB | 286.45 | ▲7.7 | ▲1.4 | ▲0.2 | ▲2.8 | ▲2.2 | ▲2.2 | +3.0 | +2.5 | ▲1.9 | ▲1.2 | ▲0.2 |
| JOC | 123.31 | ▲1.2 | ▲0.2 | ▲0.4 | ▲1.1 | ▲1.4 | ▲3.3 | +1.3 | +1.5 | +0.1 | +1.0 | ▲0.6 |

(注) 「変化率」は、直近値までの変化率。プラスは商品価格の上昇を示す。

「過去の動き」は当該期間の変化率(例: 4週間前=4週間前の週間変化率、6カ月前=6カ月前の月間変化率)を示す。

直近値以外の単位は%。

網掛け太字は当該期間で最も上昇率の大きい(下落率の低い)商品、太斜字は最も下落率の大きい(上昇率の低い)商品を示す。



本資料は情報提供を目的として作成されたものであり、投資勧誘を目的としたものではありません。作成時点で、第一生命経済研究所経済調査部が信ずるに足ると判断した情報に基づき作成していますが、その正確性、完全性に対する責任は負いません。見直しは予告なく変更されることがあります。また、記載された内容は、第一生命ないしはその関連会社の投資方針と常に整合的であるとは限りません。