

Market Watching

市場レポート

テーマ: Weekly Market Report (2013年2月18日～)

発表日: 2013年2月18日 (月)

～日本では、次期日銀総裁人事が次の焦点～

第一生命経済研究所 経済調査部

担当 髙峰 義清 (03-5221-4521)

今週のスケジュール

今週の経済指標・イベント・注目材料

発表日	国	指標・イベント	注目度	コンセンサス	レンジ	前回	備考
2月18日(月)	日本	—					
	欧州	—					
	米国	祝日					
2月19日(火)	日本	金融政策決定会合議事要旨 (1/21・22分) 5年債入札	★★★ ★				
	欧州	独ZEW景況指数(2月)・期待指数	★★	+35.0	+25.0～+46.5	+31.5	
	米国	—					
2月20日(水)	日本	通関統計(1月)・貿易収支 森本日銀審議委員講演	★ ★	▲13,840	▲16,250～▲9,700	▲6,433	億円・未季調
	欧州	—					
	米国	生産者物価(1月)・最終財 同コア		+0.4% +0.2%	▲0.3～+0.7% +0.1～+0.4%	▲0.2% +0.1%	
		住宅着工(1月)	★	92.5	87.0～97.5	95.4	万戸
		FOMC議事録(1/29・30分)	★				
2月21日(木)	日本	20年債入札	★				
	欧州	欧製造業PMI(2月):速報値	★★	48.5	47.5～49.9	47.9	
	米国	消費者物価(1月) 同コア		+0.1% +0.2%	▲0.1～+0.4% +0.1～+0.2%	0.0% +0.1%	前月比 前月比
		フィラデルフィア連銀景況指数(2月)	★	+1.5	▲2.0～+7.0	▲5.8	
		中古住宅販売(1月)	★	491	483～505	494	万戸
		景気先行指数(1月)		+0.2%	+0.1～+0.4%	+0.5%	前月比
		セントルイス連銀総裁講演					
		サンフランシスコ連銀総裁講演 ダラス連銀総裁講演					
2月22日(金)	日本	—					
	欧州	独ifo景況感指数(2月) 欧州委員会経済見通し	★ ★	104.9	104.0～106.2	104.2	景気動向
	米国	パウエルFRB理事など討論会					
2月23日(土)		—					
2月24日(日)	欧州	イタリア総選挙(25日まで)	★★				

(注) 市場コンセンサス、予測レンジは各種ベンダー調査に基づく
注目度は筆者

【債券市場】: 図表は3～4ページ

先週は、短期ゾーンでは横ばいから低下する一方、長期ゾーンでは主要国で上昇した。長期金利は、景気の循環的な動きを勘案すれば一段の低下は見込み難いとして、主に強めの経済指標の発表に反応して上昇基調を辿った。

今週は、注目度の高い材料は少なく、金利は現行水準で一進一退の推移が続こう。日本では、先週末行われたG20を受け、デフレ脱却を目的とした日銀の緩和政策の強化などの遂行に問題はなくなったとして、債券は買われやすい環境となろう。

【株式市場】: 図表は5ページ

先週は、まちまち。強弱入り交じった経済指標の発表や、企業の決算発表などに一喜一憂する展開となった。日本では、G7緊急声明文の解釈や、日銀総裁人事を巡る報道などで上下に振れた円相場に翻弄される

本資料は情報提供を目的として作成されたものであり、投資勧誘を目的としたものではありません。作成時点で、第一生命経済研究所経済調査部が信ずるに足ると判断した情報に基づき作成していますが、その正確性、完全性に対する責任は負いません。見直しは予告なく変更されることがあります。また、記載された内容は、第一生命ないしはその関連会社の投資方針と常に整合的であるとは限りません。

展開が続いた。

今週は、材料が少ないなかで、引き続き明確な方向感には欠ける展開が予想される。ただし、日本ではG20で日本のリフレ政策に一定の理解が得られたとのことで、安心感から買いが優先しよう。

【為替市場】：図表は6ページ

先週は、まちまち。円相場は、日本のリフレ政策が円安に繋がるのがどのように評価されているのかという点について、G7やG20での声明文の解釈の仕方などが混乱、一時上下に大きく振れる展開となった。

今週は、デフレ脱却のために執っているリフレ政策の結果円安が進むことが、G20で事実上容認されたことはある程度織り込み済みとはいえ、円相場は円高警戒感が薄らいでいる。今後は、日銀の正副総裁人事に市場の関心が集まるが、人選によっては市場への影響も異なるとの見方があり、円安への動きも限定的か。

【商品市場】：図表は7ページ

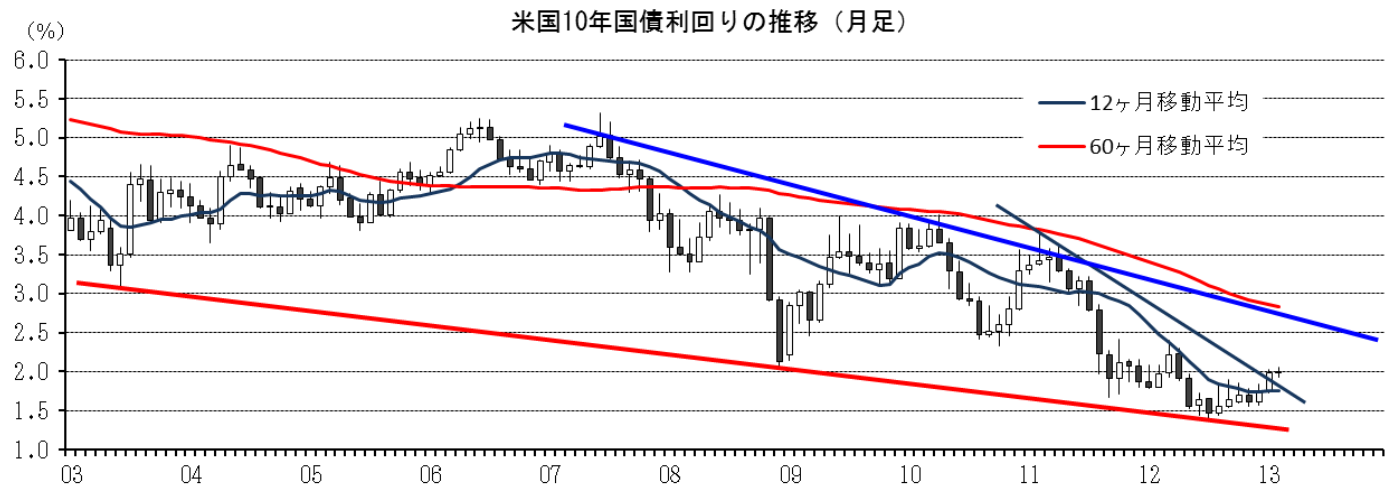
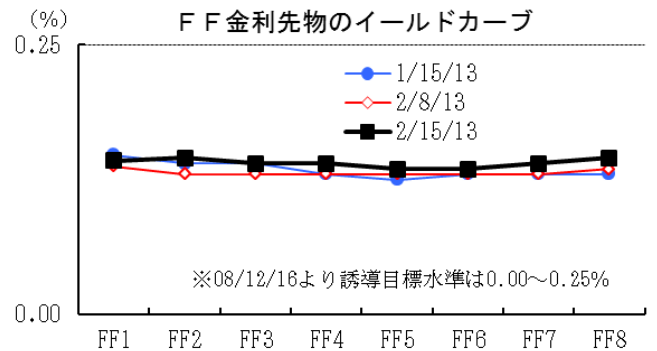
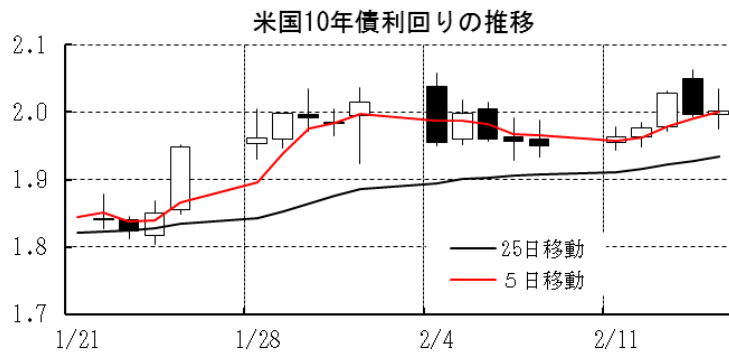
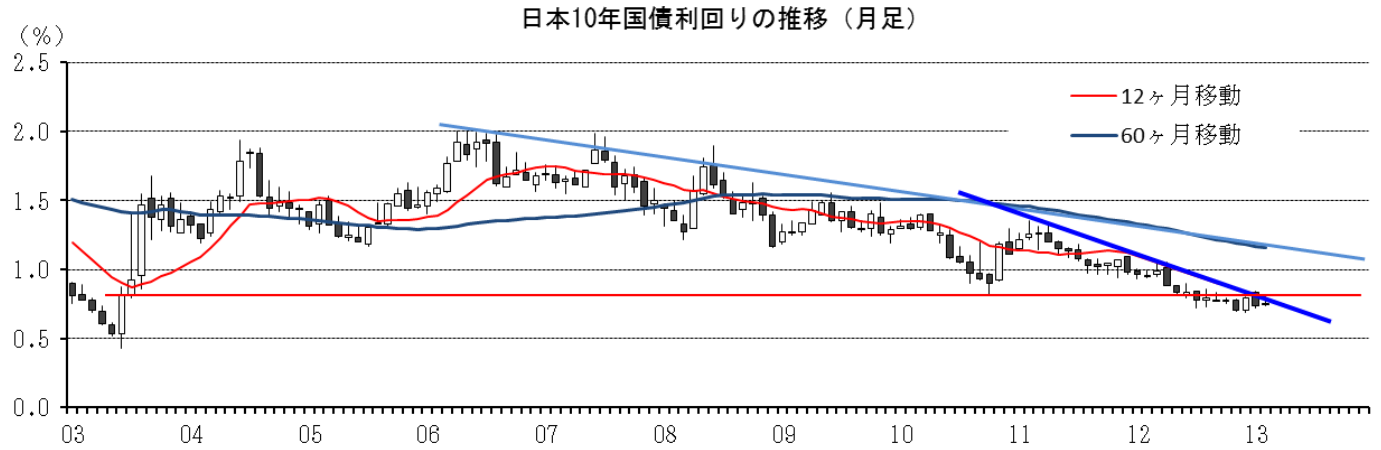
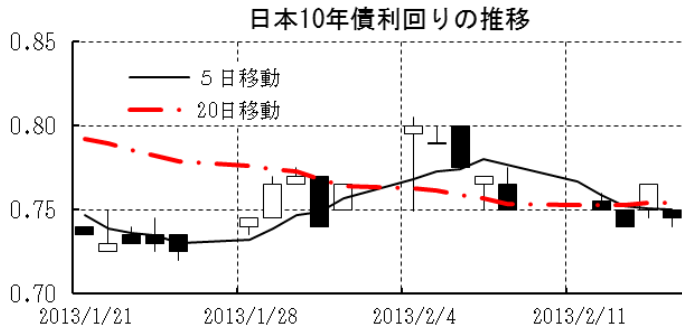
先週は、まちまち。強弱入り交じった経済指標などを背景に、方向感のない展開が続いた。

今週は、材料難のなか、引き続き一進一退の展開が見込まれる。もっとも、先進各国の超緩和政策を背景にした過剰流動性から、総じて底堅い展開となろう。

[債券市場]

	直近値	直近までの変化率			過去の動き								
		1年前～	1月前～	前週末～	月間					週間			
					6カ月前	5カ月前	4カ月前	3カ月前	2カ月前	1カ月前	3週間	2週間	
2年	日本	0.025	▲9	▲6	▲1	▲1	+0	+0	▲0	+0	▲2	▲1	▲5
	米国	0.266	+0	+2	+2	+1	+1	+5	▲4	+0	+2	▲1	▲1
	イギリス	0.314	▲9	▲6	▲0	▲1	+11	+7	+5	+1	+5	▲1	▲3
	ドイツ	0.187	▲3	+5	+1	+6	+6	+2	▲3	▲3	+28	▲1	▲7
	スペイン	2.532	▲38	+4	▲20	▲162	▲22	▲41	▲16	+12	▲42	+13	+13
	ポルトガル	3.392	▲1025	▲28	▲2	▲246	▲45	+3	▲113	▲33	▲44	+12	+4
	イタリア	1.578	▲157	+19	▲10	▲122	▲44	▲8	▲32	+3	▲36	+12	+7
	アイルランド	1.264	▲315	▲25	+6	▲105	▲8	▲42	▲4	+28	▲82	▲4	▲16
	ポーランド	3.354	▲132	▲8	▲2	▲14	▲1	▲19	▲49	▲23	+8	▲1	+10
	カナダ	1.131	+7	▲5	+2	+6	▲8	+1	▲1	+7	+2	+5	▲8
	メキシコ	4.268	▲47	▲39	▲8	+11	▲5	+14	+2	▲10	▲26	▲12	▲0
	オーストラリア	2.800	▲79	+3	+3	▲5	▲19	+10	+10	▲3	+13	+15	▲4
	韓国	2.700	▲74	▲4	▲1	▲7	+5	▲5	+6	▲2	▲6	+5	▲5
	タイ	2.824	▲29	▲10	+4	+3	+3	+3	+3	+3	+3	▲1	▲12
10年	日本	0.745	▲21	▲3	▲1	+2	▲3	+1	▲8	+10	▲6	+4	▲2
	米国	2.002	+7	+17	+5	+8	+9	+6	▲7	+14	+23	+7	▲6
	イギリス	2.193	+11	+17	+10	▲1	+26	+13	▲8	+5	+27	+4	▲0
	ドイツ	1.652	▲21	+14	+4	+5	+11	+4	▲10	▲7	+36	+4	▲6
	ギリシャ	10.912	▲2236	▲78	▲2	▲205	▲391	▲173	▲164	▲423	▲125	+40	+23
	スペイン	5.193	▲24	+18	▲17	+11	▲92	▲32	▲30	▲5	▲8	+4	+15
	ポルトガル	6.189	▲587	▲13	▲36	▲189	▲31	▲82	▲55	▲63	▲88	+5	+37
	イタリア	4.382	▲136	+17	▲17	▲24	▲76	▲13	▲46	▲0	▲19	+20	+22
	アイルランド	8.207	+0	+0	+0	+19	N.A.	N.A.	N.A.	N.A.	N.A.	N.A.	N.A.
	ポーランド	4.057	▲148	+2	+6	▲3	▲16	▲11	▲55	▲29	+20	▲4	+10
	カナダ	2.016	+0	+11	+6	+10	▲5	+6	▲9	+10	+19	+9	▲8
	メキシコ	5.058	▲121	▲30	▲5	+22	▲10	+18	▲6	▲6	▲25	▲6	+5
	オーストラリア	3.522	▲50	+8	+5	▲1	▲11	+14	+3	+12	+18	+21	▲5
	韓国	3.080	▲75	+7	+2	▲12	+0	▲6	+7	+13	▲6	+13	▲6
タイ	3.626	+29	▲4	+10	+19	+19	+19	+19	+19	+19	▲3	▲15	
長短スプレッド	日本	+72.0	▲12	+3	+0	+2	▲3	+1	▲7	+10	▲3	+5	+3
	米国	+173.6	+7	+14	+4	+7	+8	+1	▲4	+14	+21	+8	▲5
	イギリス	+187.9	+20	+23	+10	+0	+15	+5	▲13	+5	+22	+5	+3
	ドイツ	+146.5	▲18	+9	+4	▲1	+5	+2	▲7	▲4	+8	+5	+0
	スペイン	+266.1	+14	+14	+3	+173	▲70	+9	▲14	▲18	+34	▲9	+2
	ポルトガル	+279.7	+439	+15	▲34	+58	+15	▲85	+58	▲29	▲44	▲7	+32
	イタリア	+280.4	+21	▲3	▲7	+99	▲31	▲5	▲15	▲3	+18	+8	+16
	ポーランド	+70.3	▲16	+10	+8	+11	▲15	+8	▲6	▲6	+12	▲2	▲0
	カナダ	+88.5	▲7	+16	+3	+3	+3	+5	▲8	+3	+18	+5	▲0
	メキシコ	+79.0	▲73	+9	+3	+12	▲5	+4	▲7	+4	+1	+6	+5
	オーストラリア	+72.2	+29	+5	+2	+4	+8	+4	▲7	+15	+5	+6	▲0
	韓国	+38.0	▲1	+11	+3	▲5	▲5	▲1	+1	+15	+0	+8	▲1
	タイ	+80.2	+58	+6	+6	+16	+16	+16	+16	+16	+16	▲2	▲2

(注) 「変化幅」は、直近値までの変化幅。プラスは金利の上昇を示す。
「過去の動き」は当該期間の変化幅(例：4週間＝4週間前の週間変化幅、6カ月前＝6カ月前の月間変化幅)を示す。
直近値の単位は%、ただし長短スプレッドはbp。直近値以外の単位はbp。
網掛け太字は当該期間で最も低下幅の大きい(上昇幅の低い)金利、太斜字は最も上昇幅の大きい(低下幅の低い)金利を示す。



本資料は情報提供を目的として作成されたものであり、投資勧誘を目的としたものではありません。作成時点で、第一生命経済研究所経済調査部が信ずるに足ると判断した情報に基づき作成していますが、その正確性、完全性に対する責任を負いません。見直しは予告なく変更されることがあります。また、記載された内容は、第一生命ないしはその関連会社の投資方針と常に整合的であるとは限りません。

[株式市場]

		直近値	直近までの変化率			過去の動き								
			直近までの変化率			月間						週間		
			1年前～	1月前～	前週末～	6カ月前	5カ月前	4カ月前	3カ月前	2カ月前	1カ月前	3週間前	2週間前	
日本	日経平均	11173.83	+20.7	+2.7	+0.2	+1.7	+0.3	+0.7	+5.8	+10.0	+7.2	+2.4	▲0.3	
	TOPIX	942.41	+17.4	+4.0	▲1.6	▲0.6	+0.8	+0.7	+5.3	+10.0	+9.4	+2.8	+1.6	
	日経店頭	1547.69	+22.3	+2.8	▲3.5	▲0.4	+1.0	+2.2	+1.7	+3.3	+11.6	+1.6	+1.4	
米国	NYダウ	13981.76	+9.4	+3.3	▲0.1	+0.6	+2.6	▲2.5	▲0.5	+0.6	+5.8	+0.8	▲0.1	
	S P 500	1519.79	+13.1	+3.2	+0.1	+2.0	+2.4	▲2.0	+0.3	+0.7	+4.3	+0.7	+0.3	
	ナスダック	3192.03	+9.5	+2.6	▲0.1	+4.3	+1.6	▲4.5	+1.1	+0.3	+4.1	+0.9	+0.5	
	フィラデルフィア半導体	428.50	+0.7	+7.2	+0.9	+3.2	▲3.5	▲4.0	+2.0	+2.6	+7.5	+1.2	+1.0	
イギリス	F T 100	6328.60	+7.4	+3.5	+1.0	+1.4	+0.5	+0.7	+1.5	+0.5	+6.4	+1.0	▲1.3	
ドイツ	D A X	7593.51	+12.4	▲1.1	▲0.8	+2.9	+3.5	+0.6	+2.0	+2.8	+2.1	▲0.3	▲2.3	
欧州	ダウ欧州50	2622.24	+5.2	▲0.5	▲0.1	+1.2	+0.4	+0.3	+1.1	+1.0	+2.5	▲0.7	▲0.5	
ポｰランド	ワルシャワWIG	46370.13	+11.4	▲1.5	▲0.8	+3.5	+5.2	▲1.2	+4.1	+5.4	▲1.3	▲1.4	▲0.4	
ロシア	R T	1573.63	▲4.8	▲0.6	▲1.0	+1.2	+6.0	▲2.9	+0.4	+6.5	+6.0	+0.9	▲2.7	
メキシコ	ボルサ	44152.96	+16.6	▲1.3	▲2.1	▲3.2	+3.7	+1.8	+0.5	+4.5	+3.6	+0.4	▲1.5	
ブラジル	ボベスパ	57903.30	▲11.4	▲6.2	▲1.0	+1.7	+3.7	▲3.6	+0.7	+6.1	▲2.0	▲1.3	▲3.1	
アルゼンチン	メルバル	3295.42	+20.9	+6.9	+0.5	+0.3	+1.8	▲5.2	+4.1	+18.0	+21.3	+5.7	▲7.1	
オーストラリア	A S 200	5033.92	+18.4	+6.7	+1.3	+1.1	+1.6	+3.0	▲0.2	+3.2	+4.9	+1.8	+1.0	
香港	ハンセン	23444.56	+9.7	+0.3	+1.0	▲1.6	+7.0	+3.8	+1.8	+2.8	+4.7	+0.6	▲2.1	
韓国	総合	1981.18	▲2.2	▲0.1	+1.6	+1.2	+4.8	▲4.2	+1.1	+3.3	▲1.8	+0.6	▲0.4	
台湾	加権	7906.65	▲1.2	+1.8	+0.0	+1.7	+4.3	▲7.1	+5.8	+1.6	+2.0	+2.4	+0.6	
タイ	S E T	1521.52	+35.1	+6.9	+1.6	+2.3	+5.8	+0.0	+1.9	+5.1	+5.9	+2.6	▲0.1	
インド	ムンバイSENSEX30	19468.15	+7.0	▲2.6	▲0.1	+1.1	+7.6	▲1.4	+4.5	+0.4	+2.4	▲1.6	▲1.5	
中国	上海総合	2432.40	+2.8	+4.6	+0.0	▲2.7	+1.9	▲0.8	▲4.3	+14.6	+5.1	+5.6	+0.6	
U A E	ドバイ金融市場	1893.97	+24.4	+9.2	▲0.3	+0.3	+1.4	+3.2	▲0.7	+0.9	+16.3	+5.3	+0.6	

(注) 「変化率」は、直近値までの変化率。プラスは株価の上昇を示す。

「過去の動き」は当該期間の変化率(例: 4週間前=4週間前の週間変化率、6カ月前=6カ月前の月間変化率)を示す。

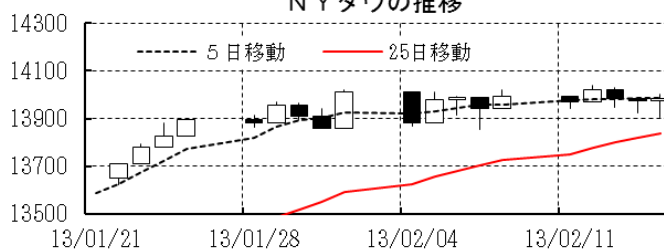
直近値以外の単位は%。

網掛け太字は当該期間で最も上昇率の大きい(下落率の低い)株価、太斜字は最も下落率の大きい(上昇率の低い)株価を示す。

日経平均の推移



NYダウの推移



日経平均の推移(月足)



NYダウの推移(月足)

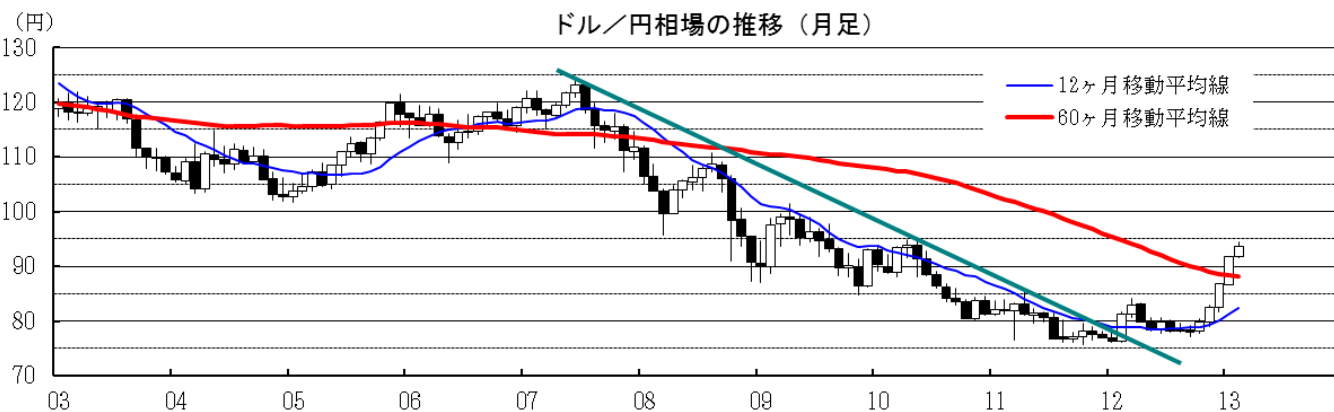
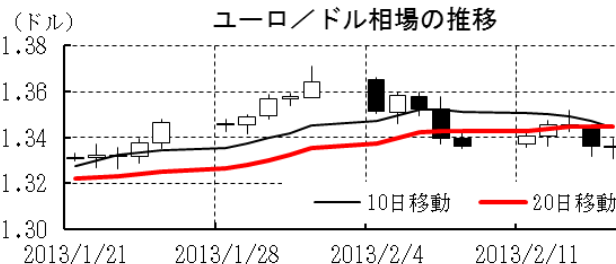
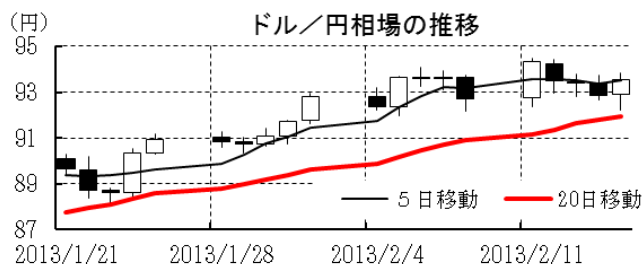


本資料は情報提供を目的として作成されたものであり、投資勧誘を目的としたものではありません。作成時点で、第一生命経済研究所経済調査部が信ずるに足ると判断した情報に基づき作成していますが、その正確性、完全性に対する責任は負いません。見直しは予告なく変更されることがあります。また、記載された内容は、第一生命ないしはその関連会社の投資方針と常に整合的であるとは限りません。

[為替]

	直近値	直近までの変化率			過去の動き							
		1年前～	1月前～	前週末～	月間				週間			
					6カ月前	5カ月前	4カ月前	3カ月前	2カ月前	1カ月前	3週前	2週前
日本円	93.53	▲19.2	▲5.3	▲0.9	▲0.3	+0.6	▲2.3	▲3.4	▲5.2	▲5.7	▲2.1	+0.1
ユーロ	1.3361	+2.3	+0.4	▲0.0	+2.2	+2.2	+0.8	+0.2	+1.6	+2.9	+1.3	▲2.0
イギリスポンド	1.5517	▲1.1	▲3.4	▲1.8	+1.2	+1.9	▲0.2	▲0.7	+1.5	▲2.4	▲0.7	+0.7
スイスフラン	0.9218	+0.2	+1.1	▲0.5	+2.2	+1.6	+0.9	+0.4	+1.3	+0.6	+2.0	▲1.1
ポーランドズロチ	3.1354	+2.7	▲1.4	▲0.9	+1.0	+3.4	+0.3	+1.0	+2.2	+0.1	+1.4	▲1.6
ロシアルーブル	30.082	+0.0	+0.8	+0.4	▲0.4	+3.7	▲0.5	+1.5	+1.0	+1.7	+0.5	▲1.1
カナダドル	1.0062	▲0.6	▲2.2	▲0.4	+1.7	+0.3	▲1.6	+0.5	+0.2	▲0.5	+0.9	▲0.6
メキシコペソ	12.690	+1.5	▲0.6	+0.2	+1.0	+2.5	▲1.8	+1.0	+0.9	+1.1	+0.8	▲0.9
ブラジルレアル	1.969	▲13.9	+3.3	+0.2	+1.4	▲0.0	▲0.2	▲5.2	+3.9	+3.0	+2.1	+0.7
アルゼンチンペソ	5.012	▲15.3	▲1.3	▲0.3	▲1.2	▲1.3	▲1.4	▲1.5	▲1.6	▲1.2	▲0.5	▲0.2
NZドル	0.845	+1.5	+0.6	+1.1	▲0.7	+3.3	▲0.9	▲0.3	+1.0	+1.2	+0.9	▲1.1
オーストラリアドル	1.0306	▲3.7	▲2.5	▲0.1	▲1.7	+0.6	▲0.0	+0.5	▲0.3	+0.3	▲0.2	▲0.8
韓国ウォン	1080.60	+3.8	▲2.2	+1.3	▲0.3	+1.8	+2.0	+0.7	+1.7	▲2.3	▲1.7	+0.0
台湾ドル	29.637	▲0.4	▲2.3	+0.3	+0.1	+2.0	+0.3	+0.5	+0.1	▲1.7	▲1.0	▲0.4
シンガポールドル	1.2371	+2.1	▲0.9	+0.1	▲0.2	+1.6	+0.6	+0.0	▲0.1	▲1.3	▲0.5	+0.2
タイバーツ	29.86	+3.1	+0.3	▲0.2	+0.9	+1.3	+0.4	▲0.0	+0.4	+2.4	+0.5	+0.0
インドネシアルピア	9668	▲6.8	▲0.2	+0.0	▲1.0	▲0.4	▲0.3	+0.1	▲0.5	▲0.6	▲0.6	+0.5
インドルピー	54.38	▲10.1	+0.4	▲1.4	+0.5	+4.6	▲1.8	▲1.0	▲0.7	+2.6	+1.4	▲1.1
中国人民元	6.233	+1.0	▲0.29	▲0.02	+0.21	+1.01	+0.77	+0.17	▲0.08	+0.21	▲0.18	+0.04

(注) 為替レートは全て対ドルレート。ただし、ユーロ、ポンド、豪ドル、NZドルは当該通貨から見たドル建て。
 「変化率」は、直近値までの変化率。すべてプラスは当該通貨の増価を示す。
 「過去の動き」は当該期間の変化率(例：4週前=4週間前の週間変化率、6カ月前=6カ月前の月間変化率)を示す。
 直近値以外の単位は%。
 網掛け太字は当該期間で最も上昇率の大きい(下落率の低い)通貨、太斜字は最も下落率の大きい(上昇率の低い)通貨を示す。



本資料は情報提供を目的として作成されたものであり、投資勧誘を目的としたものではありません。作成時点で、第一生命経済研究所経済調査部が信ずるに足ると判断した情報に基づき作成していますが、その正確性、完全性に対する責任は負いません。見直しは予告なく変更されることがあります。また、記載された内容は、第一生命ないしはその関連会社の投資方針と常に整合的であるとは限りません。

[商品]

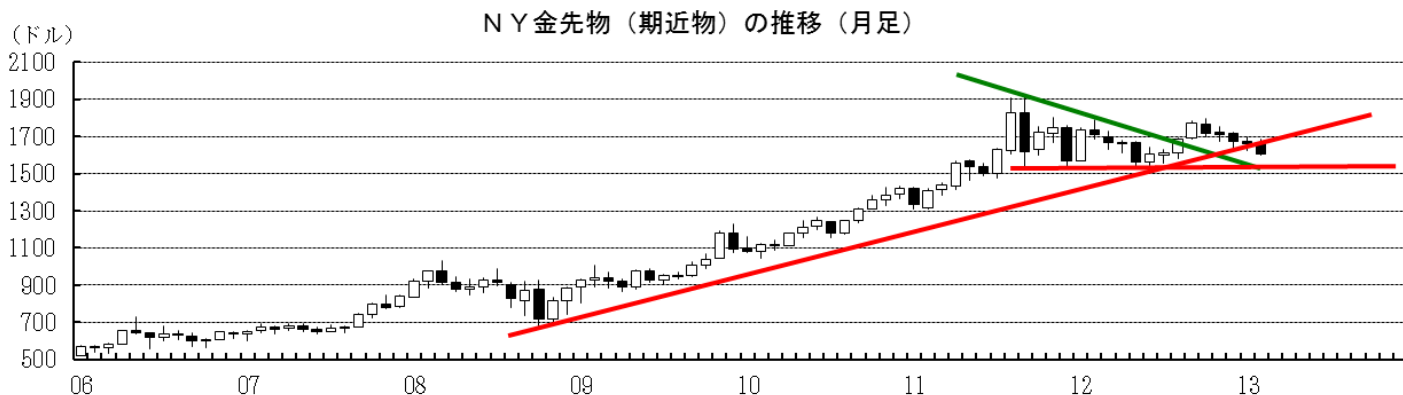
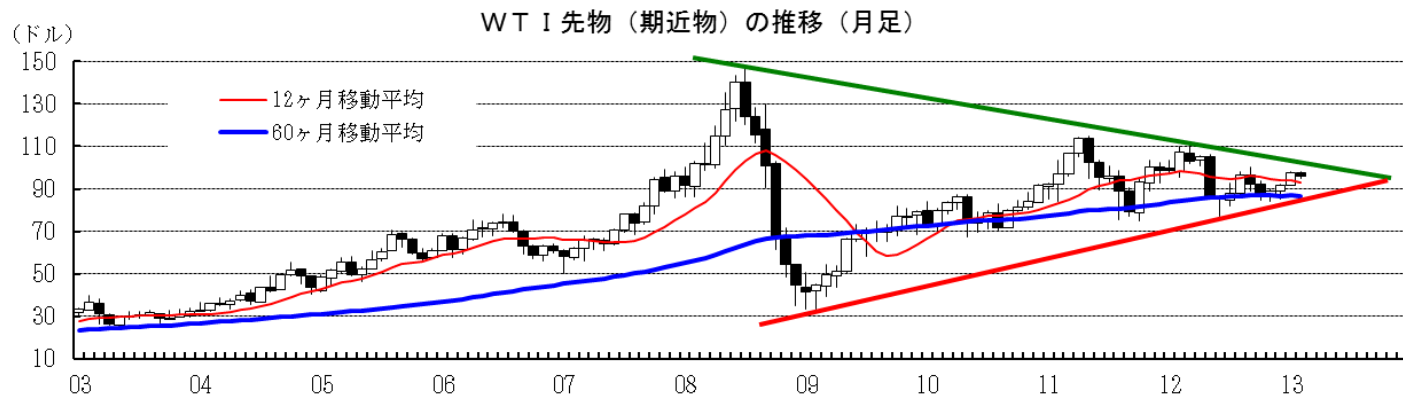
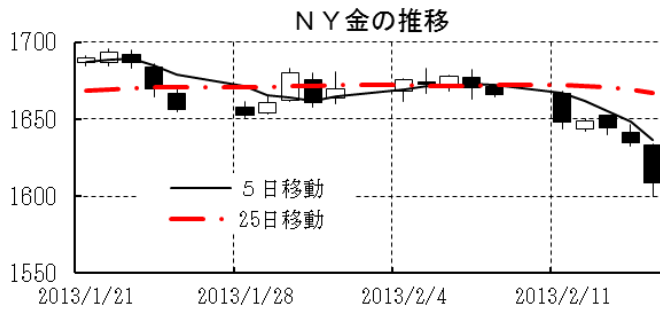
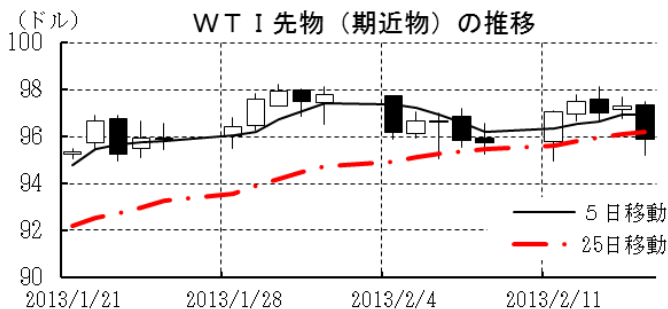
商品	直近値	直近までの変化率			過去の動き							
		1年前～	1月前～	前週末～	月間					週間		
					6カ月前	5カ月前	4カ月前	3カ月前	2カ月前	1カ月前	3週間前	2週間前
WT I	95.86	▲5.8	+2.8	+0.1	+9.6	▲4.4	▲6.5	+3.1	+3.3	+6.2	+2.0	▲2.1
北海ブレント	117.66	▲1.2	+6.7	▲1.0	+9.5	▲1.9	▲3.3	+2.3	▲0.1	+4.0	+3.1	+1.8
ドバイ	112.58	▲3.1	+4.7	+0.2	+7.8	+0.3	▲3.6	+1.0	▲1.2	+3.6	+1.5	+1.8
OPECバスケット	114.67	▲2.8	+5.8	+0.2	+8.8	▲1.3	▲3.2	+2.3	▲0.7	+4.2	+2.2	+1.6
金 (NY)	1608.8	▲6.8	▲4.5	▲3.4	+4.6	+5.1	▲2.9	▲0.5	▲2.1	▲0.9	+0.8	▲0.2
銅 (LDN)	8,206	▲2.0	+2.7	▲1.1	+0.7	+7.7	▲5.4	+3.0	▲0.8	+3.0	+3.2	+0.0
アルミ (LDN)	2,168	▲1.5	+5.7	+2.3	+0.7	+11.0	▲9.8	+9.9	▲1.0	+0.9	+3.9	▲0.3
鉛 (LDN)	2,435	+18.1	+6.2	+0.6	+2.3	+16.0	▲9.5	+9.2	+3.5	+4.3	+4.1	▲1.2
ニッケル (LDN)	18,380	▲8.4	+5.0	+0.3	+0.5	+15.8	▲12.3	+9.0	▲3.3	+7.4	+7.2	▲1.6
スズ (LDN)	24,800	+0.8	▲0.3	▲0.2	+7.2	+12.4	▲8.6	+9.6	+7.1	+5.9	+0.8	▲0.2
銀 (NY、現物)	29.80	▲10.9	▲5.0	▲5.1	+13.4	+8.8	▲6.6	+3.6	▲9.2	+3.6	+2.0	▲1.3
プラチナ (NY、現物)	1,682	+2.9	▲0.1	▲2.0	+8.8	+7.9	▲5.6	+2.1	▲3.9	+9.0	▲0.6	+1.9
小麦 (シカゴ)	742.25	+18.6	▲5.2	▲1.9	▲2.1	+3.7	▲4.2	▲2.3	▲7.9	+0.2	▲1.5	▲1.1
大豆 (シカゴ)	409.40	+23.0	▲0.6	▲3.1	+0.4	▲11.0	▲1.0	▲8.3	▲4.9	+1.4	+2.8	▲1.4
コーン (シカゴ)	698.75	+11.4	▲4.3	▲1.4	▲0.5	▲5.8	▲0.1	▲1.0	▲6.7	+6.1	+2.1	▲3.7
CRB	298.45	▲5.2	+0.3	▲0.9	+3.4	▲0.1	▲4.4	+1.1	▲1.3	+3.0	+1.9	▲1.3
JOC	129.03	+2.9	+1.1	▲0.2	+2.3	+3.2	▲4.9	+2.6	+3.6	+3.3	+0.3	▲0.4

(注) 「変化率」は、直近値までの変化率。プラスは商品価格の上昇を示す。

「過去の動き」は当該期間の変化率(例：4週間＝4週間前の週間変化率、6カ月前＝6カ月前の月間変化率)を示す。

直近値以外の単位は%。

網掛け太字は当該期間で最も上昇率の大きい(下落率の低い)商品、太斜字は最も下落率の大きい(上昇率の低い)商品を示す。



本資料は情報提供を目的として作成されたものであり、投資勧誘を目的としたものではありません。作成時点で、第一生命経済研究所経済調査部が信ずるに足ると判断した情報に基づき作成していますが、その正確性、完全性に対する責任は負いません。見直しは予告なく変更されることがあります。また、記載された内容は、第一生命ないしはその関連会社の投資方針と常に整合的であるとは限りません。