

テーマ: Weekly Market Report (2013年2月4日～)

発表日: 2013年2月4日 (月)

～景気に対する楽観的な見方を背景にリスクオンの流れ継続か～

第一生命経済研究所 経済調査部

担当 巖峰 義清 (03-5221-4521)

今週のスケジュール

今週の経済指標・イベント・注目材料

発表日	国	指標・イベント	注目度	コンセンサス	レンジ	前回	備考
2月4日(月)	日本	—					
	欧州	—					
	米国	—					
2月5日(火)	日本	10年債入札	★				
	欧州	欧州小売売上高(12月)		▲0.5%	▲1.5～+0.4%	+0.1%	前月比
	米国	I S M非製造業景況指数(1月)	★★	55.5	53.2～57.5	55.7	
	他	豪州金融政策委員会	★	3.00%	2.75～3.00%	3.00%	政策金利水準
2月6日(水)	日本	佐藤日銀審議委員講演	★				
	欧州	—					
	米国	—					
2月7日(木)	日本	景気動向指数(12月)・先行C I ・一致C I		93.6	92.4～93.8	92.1	
		機械受注(12月): 除船電・民需	★★	▲0.9%	▲5.0～+3.5%	+3.9%	前月比
	欧州	独鉱工業生産(12月)	★	+0.2%	▲1.3～+1.0%	+0.2%	前月比
		BOE金融政策委員会		0.50%	0.50%	0.50%	政策金利水準
		ECB理事会	★	0.75%	0.50～0.75%	0.75%	政策金利水準
		欧州首脳会議(～8日)	★				
	米国	消費者信用残高(12月)		+150	+120～+200	+160	億ドル・前月差
		スタインFRB理事講演	★				
セントルイス連銀総裁講演							
2月8日(金)	日本	国際収支(12月)・経常収支		▲1,411	▲3,018～+1,300	▲2,224	億円・未季調
		景気ウォッチャー(1月)・現状判断D I				45.8	
	欧州	—					
	米国	貿易収支(12月)		▲463	▲478～▲445	▲487	億ドル
		ミネアポリス連銀総裁講演					
他	中国消費者物価(1月)	★	+2.1%	+1.8～+2.8%	+2.5%	前年同月比	
	中国貿易統計(1月)・輸出	★	+17.9%	+8.1～+31.0%	+14.1%	前年同月比	
	・輸入	★	+22.6%	+8.5～+39.6%	+6.0%	前年同月比	
2月9日(土)		—					
2月10日(日)		—					

(注) 市場コンセンサス、予測レンジは各種ベンダー調査に基づく
注目度は筆者

【債券市場】: 図表は3～4ページ

先週は、金利は長期ゾーン中心に上昇。世界的に景気は持ち直し傾向を辿っているとの見方を背景に、安全性資産である国債から、株などのリスク性資産へ資金が流れる構図が続いた。注目された米経済指標では、I S M、雇用統計とも米景気が底堅く推移していることを窺わせる内容となったことで、米金利の上昇要因となった。

今週は、特に大きな注目材料はない。米国では、前週末に発表されたI S Mや雇用統計が好内容だったことから景気に対する安心感が高まり、2%台に乗せて越週した10年債は金利上昇余地を探る展開となろう。一方、量的緩和政策の拡大期待が強い日本では金利は引き続き一進一退で、低水準での推移が続こう。

【株式市場】: 図表は5ページ

先週は、株価は上昇。米国では好内容の決算発表が目立ったことが株価押し上げに繋がったほか、週末にはI S M、雇用統計がいずれも好結果だったことが好感された。日本では、引き続き円安傾向が続いたこと

が株価上昇を牽引した。

今週は、大きな材料はないものの、前週末に発表された米経済指標が好内容だったこともあって、景気に対する楽観的な見方に支えられる堅調な展開が予想される。日本株は、円安基調が続くと見込まれ、引き続き高基調が続くと予想される。

【為替市場】：図表は6ページ

先週は、まちまち。欧州通貨や中南米通貨が対ドルで上昇した一方、韓国ウォンなどアジア通貨は下落が目立った。円は、日銀正副総裁が交代した後には量的緩和政策が強化されるとの期待に支えられる形で、下落傾向が続いた。

今週は、景気に対する楽観的な見方を背景に、高金利通貨高・低金利通貨安の傾向が強まろう。日本円は引き続き独歩安の展開が続く見込み。

【商品市場】：図表は7ページ

先週は、商品価格は軒並み上昇。世界的な景気回復傾向が続くとの期待や、主要国の超緩和政策を背景とした過剰流動性期待を背景に、堅調な展開となった。

今週は、世界的な景気回復期待の高まりを背景に、前週に続き堅調な展開が予想される。

[債券市場]

	直近値	直近までの変化率			過去の動き								
		1年前～	1月前～	前週末～	月間					週間			
					6カ月前	5カ月前	4カ月前	3カ月前	2カ月前	1カ月前	3週間前	2週間前	
2年	日本	0.075	▲5	▲2	▲1	▲1	+0	+0	▲0	+0	▲2	▲1	+0
	米国	0.262	+4	+2	▲1	+1	+1	+5	▲4	+0	+2	+0	+2
	イギリス	0.351	▲5	+3	▲1	▲1	+11	+7	+5	+1	+5	▲2	▲1
	ドイツ	0.247	+7	+26	▲1	+6	+6	+2	▲3	▲3	+28	+5	+7
	スペイン	2.599	+11	▲39	+13	▲162	▲22	▲41	▲16	+12	▲42	+38	▲4
	ポルトガル	3.366	▲1542	▲33	+12	▲246	▲45	+3	▲113	▲33	▲44	▲24	+1
	イタリア	1.606	▲157	▲38	+12	▲122	▲44	▲8	▲32	+3	▲36	+3	+10
	アイルランド	1.359	▲362	▲82	▲4	▲105	▲8	▲42	▲4	+28	▲82	▲10	▲4
	ポーランド	3.265	▲143	+12	▲1	▲14	▲1	▲19	▲49	▲23	+8	▲13	▲5
	カナダ	1.187	+21	+5	+5	+6	▲8	+1	▲1	+7	+2	▲1	▲4
	メキシコ	4.354	▲28	▲36	▲12	+11	▲5	+14	+2	▲10	▲26	▲11	▲10
	オーストラリア	2.817	▲33	+18	+15	▲5	▲19	+10	+10	▲3	+13	▲5	▲10
	韓国	2.760	▲61	▲6	+5	▲7	+5	▲5	+6	▲2	▲6	▲1	▲3
	タイ	2.906	▲12	+2	▲1	+3	+3	+3	+3	+3	+3	▲3	+0
10年	日本	0.765	▲20	▲3	+4	+2	▲3	+1	▲8	+10	▲6	▲6	▲3
	米国	2.015	+19	+26	+7	+8	+9	+6	▲7	+14	+23	▲3	+11
	イギリス	2.097	+4	+27	+4	▲1	+26	+13	▲8	+5	+27	▲7	+4
	ドイツ	1.672	▲18	+38	+4	+5	+11	+4	▲10	▲7	+38	▲3	+8
	ギリシャ	10.701	▲2362	▲120	+40	▲205	▲391	▲173	▲164	▲423	▲125	▲72	▲72
	スペイン	5.208	+36	▲6	+4	+11	▲92	▲32	▲30	▲5	▲8	+19	+9
	ポルトガル	6.182	▲904	▲83	+5	▲189	▲31	▲82	▲55	▲63	▲88	▲9	+1
	イタリア	4.329	▲135	▲17	+20	▲24	▲76	▲13	▲46	▲0	▲19	+4	▲4
	アイルランド	8.207	+0	+0	+0	+19	N.A.	N.A.	N.A.	N.A.	N.A.	N.A.	N.A.
	ポーランド	3.894	▲164	+16	▲4	▲3	▲16	▲11	▲55	▲29	+20	▲7	▲3
	カナダ	2.039	+14	+24	+9	+10	▲5	+6	▲9	+10	+19	▲2	+3
	メキシコ	5.064	▲90	▲33	▲6	+22	▲10	+18	▲6	▲6	▲25	▲23	▲6
	オーストラリア	3.524	▲15	+25	+21	▲1	▲11	+14	+3	+12	+18	▲6	▲10
	韓国	3.120	▲64	▲4	+13	▲12	+0	▲6	+7	+13	▲6	▲3	▲3
タイ	3.671	+50	+16	▲3	+19	+19	+19	+19	+19	+19	▲0	+1	
長短スプレッド	日本	+69.0	▲14	▲1	+5	+2	▲3	+1	▲7	+10	▲3	▲5	▲3
	米国	+175.3	+15	+24	+8	+7	+8	+1	▲4	+14	+21	▲3	+9
	イギリス	+174.6	+9	+24	+5	+0	+15	+5	▲13	+5	+22	▲5	+6
	ドイツ	+142.5	▲25	+9	+5	▲1	+5	+2	▲7	▲4	+8	▲8	+1
	スペイン	+260.9	+25	+33	▲9	+173	▲70	+9	▲14	▲18	+34	▲19	+14
	ポルトガル	+281.6	+638	▲50	▲7	+58	+15	▲85	+58	▲29	▲44	+15	▲0
	イタリア	+272.3	+22	+21	+8	+99	▲31	▲5	▲15	▲3	+18	+1	▲14
	ポーランド	+62.9	▲21	+3	▲2	+11	▲15	+8	▲6	▲6	+12	+6	+2
	カナダ	+85.2	▲7	+20	+5	+3	+3	+5	▲8	+3	+18	▲1	+7
	メキシコ	+71.0	▲62	+3	+6	+12	▲5	+4	▲7	+4	+1	▲12	+4
	オーストラリア	+70.7	+18	+7	+6	+4	+8	+4	▲7	+15	+5	▲0	+1
	韓国	+36.0	▲3	+2	+8	▲5	▲5	▲1	+1	+15	+0	▲2	+0
	タイ	+76.5	+62	+14	▲2	+16	+16	+16	+16	+16	+16	+3	+0

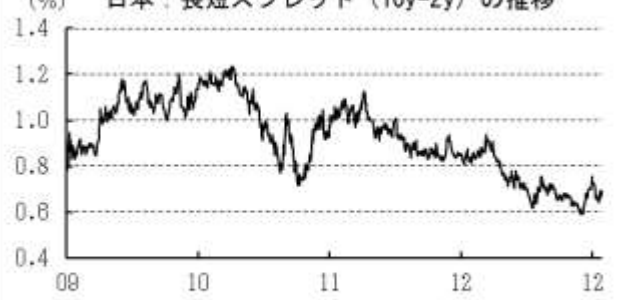
(注) 「変化幅」は、直近値までの変化幅。プラスは金利の上昇を示す。
「過去の動き」は当該期間の変化幅(例：4週間＝4週間前の週間変化幅、6カ月前＝6カ月前の月間変化幅)を示す。
直近値の単位は%、ただし長短スプレッドはbp。直近値以外の単位はbp。
網掛け太字は当該期間で最も低下幅の大きい(上昇幅の低い)金利、太斜字は最も上昇幅の大きい(低下幅の低い)金利を示す。

本資料は情報提供を目的として作成されたものであり、投資勧誘を目的としたものではありません。作成時点で、第一生命経済研究所経済調査部が信ずるに足ると判断した情報に基づき作成していますが、その正確性、完全性に対する責任は負いません。見直しは予告なく変更されることがあります。また、記載された内容は、第一生命ないしはその関連会社の投資方針と常に整合的であるとは限りません。

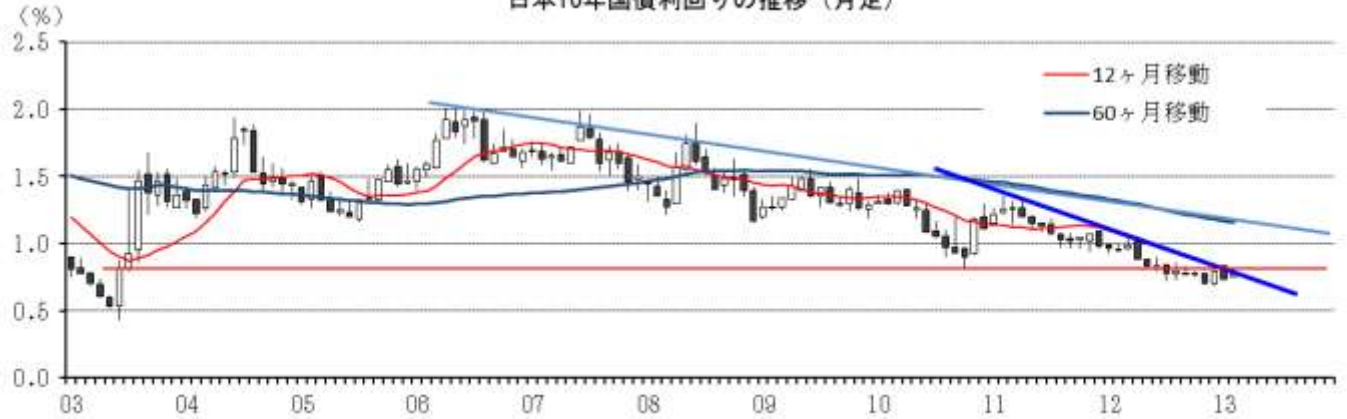
日本10年債利回りの推移



(%) 日本：長短スプレッド (10y-2y) の推移



日本10年国債利回りの推移 (月足)



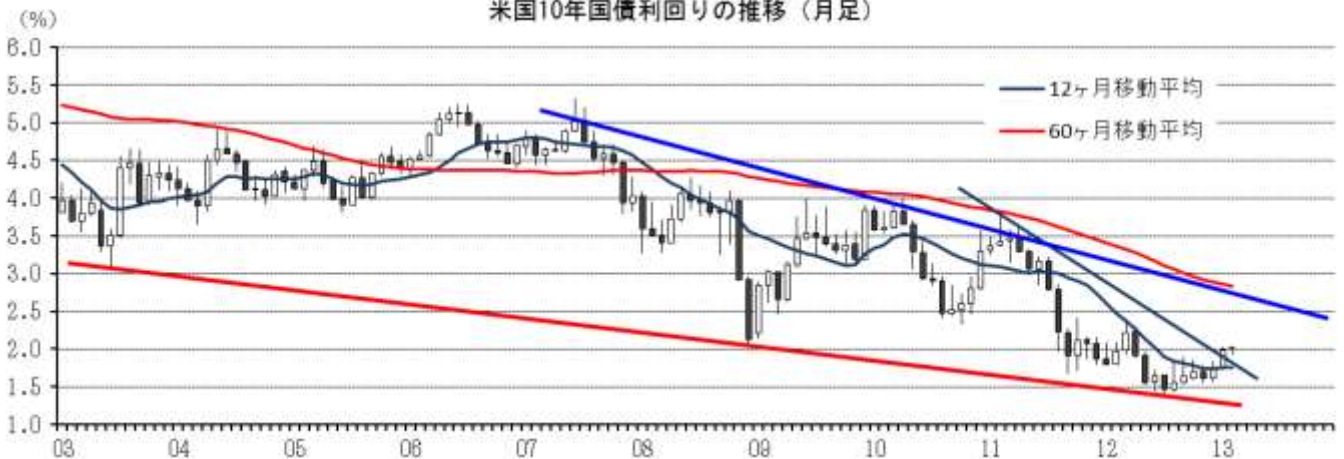
米国10年債利回りの推移



(%) F F 金利先物のイールドカーブ



米国10年国債利回りの推移 (月足)



本資料は情報提供を目的として作成されたものであり、投資勧誘を目的としたものではありません。作成時点で、第一生命経済研究所経済調査部が信ずるに足ると判断した情報に基づき作成していますが、その正確性、完全性に対する責任は負いません。見直しは予告なく変更されることがあります。また、記載された内容は、第一生命ないしはその関連会社の投資方針と常に整合的であるとは限りません。

[株式市場]

		直近値	直近までの変化率			過去の動き							
			1年前～	1月前～	前週末～	月間					週間		
						6カ月前	5カ月前	4カ月前	3カ月前	2カ月前	1カ月前	3週間前	2週間前
日本	日経平均	11191.84	+27.0	+7.7	+2.4	+1.7	+0.3	+0.7	+5.8	+10.0	+7.2	+1.0	+0.1
	TOPIX	942.65	+24.4	+9.6	+2.8	▲0.6	+0.8	+0.7	+5.3	+10.0	+9.4	+1.4	+0.6
	日経店頭	1581.83	+28.4	+11.9	+1.6	▲0.4	+1.0	+2.2	+1.7	+3.3	+11.6	+2.3	+2.4
米国	NYダウ	14009.79	+10.2	+6.9	+0.8	+0.6	+2.6	▲2.5	▲0.5	+0.6	+5.8	+1.2	+1.8
	S P 500	1513.17	+14.3	+6.1	+0.7	+2.0	+2.4	▲2.0	+0.3	+0.7	+4.3	+0.9	+1.1
	ナスダック	3179.10	+11.6	+5.3	+0.9	+4.3	+1.6	▲4.5	+1.1	+0.3	+4.1	+0.3	+0.5
	フィラデルフィア半導体	420.55	+0.4	+9.5	+1.2	+3.2	▲3.5	▲4.0	+2.0	+2.6	+7.5	+1.9	+1.2
イギリス	FT 100	6347.24	+9.6	+7.6	+1.0	+1.4	+0.5	+0.7	+1.5	+0.5	+6.4	+0.5	+2.1
ドイツ	DAX	7833.39	+18.4	+2.9	▲0.3	+2.9	+3.5	+0.6	+2.0	+2.8	+2.1	▲0.2	+2.0
欧州	ダウ欧州50	2640.10	+7.2	+2.4	▲0.7	+1.2	+0.4	+0.3	+1.1	+1.0	+2.5	▲0.5	+1.0
ポーランド	ワルシャワWIG	46945.58	+13.3	▲1.1	▲1.4	+3.5	+5.2	▲1.2	+4.1	+5.4	▲1.3	+0.8	▲0.4
ロシア	RT	1634.12	+1.8	+6.8	+0.9	+1.2	+6.0	▲2.9	+0.4	+6.5	+6.0	+2.0	+1.2
メキシコ	ボルサ	45768.49	+21.4	+4.7	+0.4	▲3.2	+3.7	+1.8	+0.5	+4.5	+3.6	+0.7	+0.8
ブラジル	ボベスバ	60351.16	▲6.5	▲1.0	▲1.3	+1.7	+3.7	▲3.6	+0.7	+6.1	▲2.0	+0.7	▲1.3
アルゼンチン	メルバル	3531.46	+24.5	+23.7	+5.7	+0.3	+1.8	▲5.2	+4.1	+18.0	+21.3	+2.9	+4.5
オーストラリア	AS 200	4921.10	+16.5	+5.9	+1.8	+1.1	+1.6	+3.0	▲0.2	+3.2	+4.9	+1.3	+1.3
香港	ハンセン	23721.84	+16.7	+4.7	+0.6	▲1.6	+7.0	+3.8	+1.8	+2.8	+4.7	+1.5	▲0.1
韓国	総合	1657.79	▲15.4	▲17.0	▲14.8	+1.2	+4.8	▲4.2	+1.1	+3.3	▲1.8	▲0.4	▲2.1
台湾	加権	7855.97	+4.1	+2.0	+2.4	+1.7	+4.3	▲7.1	+5.8	+1.6	+2.0	▲1.1	▲0.8
タイ	SET	1499.22	+38.0	+7.7	+2.6	+2.3	+5.8	+0.0	+1.9	+5.1	+5.9	+1.6	+1.9
インド	NSE SENSEX30	19781.19	+14.3	+1.8	▲1.6	+1.1	+7.6	▲1.4	+4.5	+0.4	+2.4	+1.9	+0.3
中国	上海総合	2419.02	+6.7	+6.6	+5.6	▲2.7	+1.9	▲0.8	▲4.3	+14.6	+5.1	+3.3	▲1.1
UAE	ドバイ金融市場	1887.59	+29.9	+16.3	+5.3	+0.3	+1.4	+3.2	▲0.7	+0.9	+16.3	+1.1	+1.0

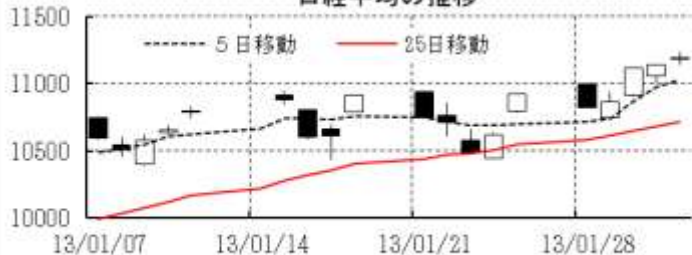
(注) 「変化率」は、直近値までの変化率。プラスは株価の上昇を示す。

「過去の動き」は当該期間の変化率(例: 4週間前=4週間前の週間変化率、6カ月前=6カ月前の月間変化率)を示す。

直近値以外の単位は%。

網掛け太字は当該期間で最も上昇率の大きい(下落率の低い)株価、太斜字は最も下落率の大きい(上昇率の低い)株価を示す。

日経平均の推移



NYダウの推移



日経平均の推移(月足)



NYダウの推移(月足)



本資料は情報提供を目的として作成されたものであり、投資勧誘を目的としたものではありません。作成時点で、第一生命経済研究所経済調査部が信ずるに足ると判断した情報に基づき作成していますが、その正確性、完全性に対する責任は負いません。見直しは予告なく変更されることがあります。また、記載された内容は、第一生命ないしはその関連会社の投資方針と常に整合的であるとは限りません。

[為替]	直近値	直近までの変化率			過去の動き							
		1年前～	1月前～	前週末～	月間				週間			
					6カ月前	5カ月前	4カ月前	3カ月前	2カ月前	1カ月前	3週間前	2週間前
日本円	92.80	▲21.8	▲7.0	▲2.1	▲0.3	+0.6	▲2.3	▲3.4	▲5.2	▲5.7	▲1.0	▲0.9
ユーロ	1.3642	+3.6	+3.3	+1.3	+2.2	+2.2	+0.8	+0.2	+1.6	+2.9	▲0.2	+1.1
イギリスポンド	1.5693	▲0.9	▲3.4	▲0.7	+1.2	+1.9	▲0.2	▲0.7	+1.5	▲2.4	▲1.7	▲0.4
スイスフラン	0.9078	+0.8	+0.9	+2.0	+2.2	+1.6	+0.9	+0.4	+1.3	+0.6	▲2.2	+0.8
ポーランドズロチ	3.0555	+4.0	+1.2	+1.4	+1.0	+3.4	+0.3	+1.0	+2.2	+0.1	▲1.2	+0.6
ロシアルーブル	29.869	+0.9	+2.3	+0.5	▲0.4	+3.7	▲0.5	+1.5	+1.0	+1.7	▲0.1	+1.1
カナダドル	0.9965	+0.2	▲0.3	+0.9	+1.7	+0.3	▲1.6	+0.5	+0.2	▲0.5	▲0.7	▲1.4
メキシコペソ	12.605	+2.2	+2.2	+0.8	+1.0	+2.5	▲1.8	+1.0	+0.9	+1.1	▲0.0	▲0.4
ブラジルレアル	1.988	▲14.6	+3.1	+2.1	+1.4	▲0.0	▲0.2	▲5.2	+3.9	+3.0	▲0.4	+0.7
アルゼンチンペソ	4.987	▲14.9	▲1.5	▲0.5	▲1.2	▲1.3	▲1.4	▲1.5	▲1.6	▲1.2	▲0.2	▲0.3
NZドル	0.845	+1.6	+2.2	+0.9	▲0.7	+3.3	▲0.9	▲0.3	+1.0	+1.2	+0.0	+0.1
オーストラリアドル	1.0408	▲2.8	+0.1	▲0.2	▲1.7	+0.6	▲0.0	+0.5	▲0.3	+0.3	▲0.2	▲0.8
韓国ウォン	1095.19	+2.7	▲3.0	▲1.7	▲0.3	+1.8	+2.0	+0.7	+1.7	▲2.3	▲0.2	▲1.8
台湾ドル	29.626	▲0.2	▲1.9	▲1.0	+0.1	+2.0	+0.3	+0.5	+0.1	▲1.7	▲0.1	▲1.2
シンガポールドル	1.2406	+0.8	▲1.6	▲0.5	▲0.2	+1.6	+0.6	+0.0	▲0.1	▲1.3	▲0.2	▲0.6
タイバーツ	29.80	+3.8	+2.6	+0.5	+0.9	+1.3	+0.4	▲0.0	+0.4	+2.4	+1.8	▲0.6
インドネシアルピア	9713	▲8.1	▲0.8	▲0.6	▲1.0	▲0.4	▲0.3	+0.1	▲0.5	▲0.6	+0.0	▲0.2
インドルピー	53.07	▲8.1	+3.0	+1.4	+0.5	+4.6	▲1.8	▲1.0	▲0.7	+2.6	+2.0	▲0.1
中国人民幣元	6.234	+1.1	+0.05	▲0.18	+0.21	+1.01	+0.77	+0.17	▲0.08	+0.21	▲0.04	▲0.06

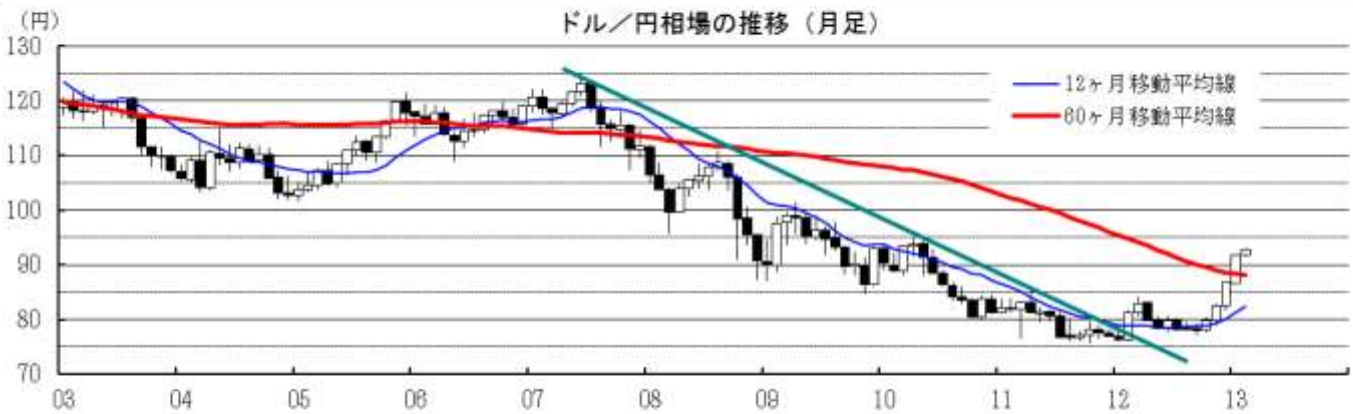
(注) 為替レートは全て対ドルレート。ただし、ユーロ、ポンド、豪ドル、NZドルは当該通貨から見たドル建て。

「変化率」は、直近値までの変化率。すべてプラスは当該通貨の増価を示す。

「過去の動き」は当該期間の変化率(例：4週間＝4週間前の週間変化率、6カ月前＝6カ月前の月間変化率)を示す。

直近値以外の単位は%。

網掛け太字は当該期間で最も上昇率の大きい(下落率の低い)通貨、太斜字は最も下落率の大きい(上昇率の低い)通貨を示す。



本資料は情報提供を目的として作成されたものであり、投資勧誘を目的としたものではありません。作成時点で、第一生命経済研究所経済調査部が信ずるに足ると判断した情報に基づき作成していますが、その正確性、完全性に対する責任は負いません。見直しは予告なく変更されることがあります。また、記載された内容は、第一生命ないしはその関連会社の投資方針と常に整合的であるとは限りません。

[商品]

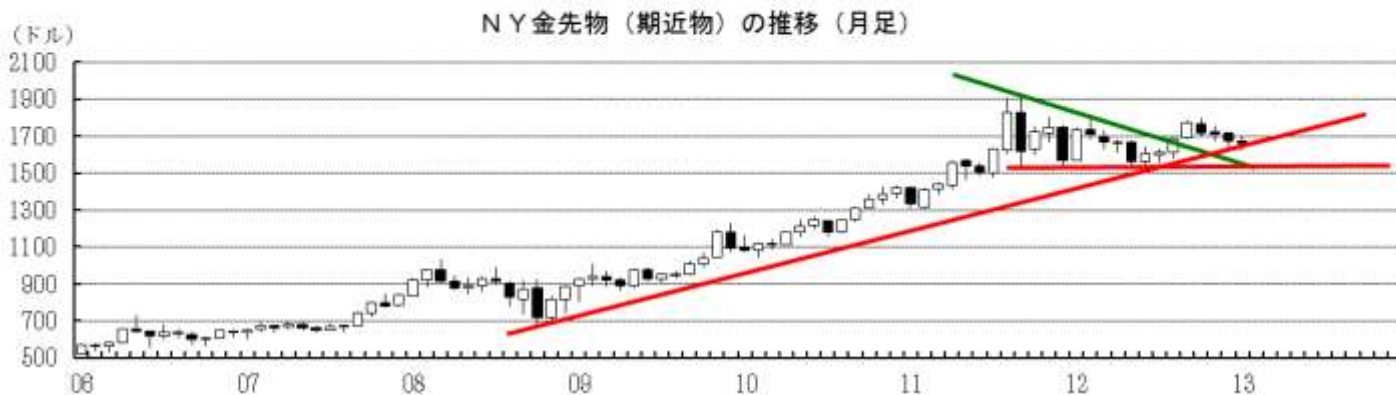
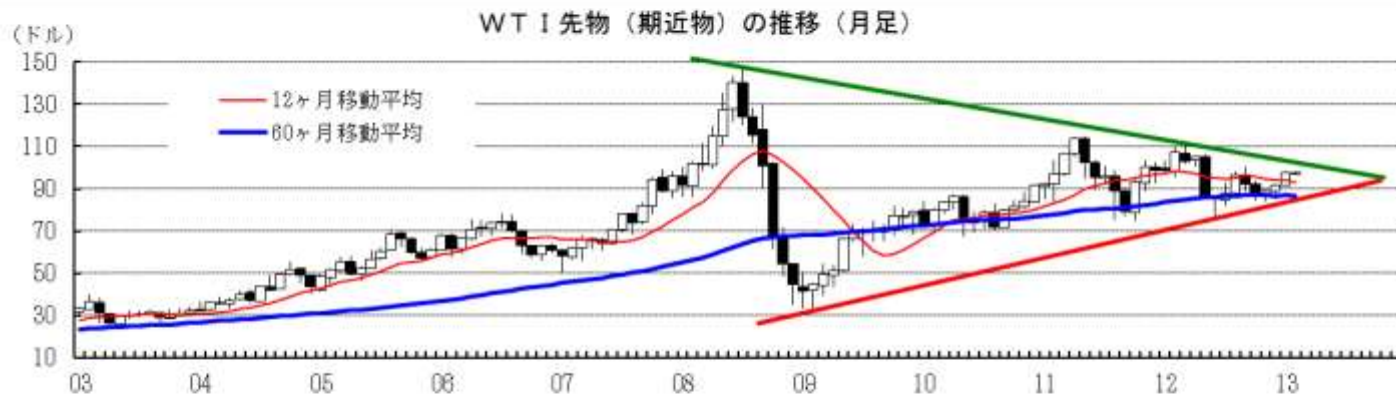
商品	直近値	直近までの変化率			過去の動き							
		直近までの変化率			月間					週間		
		1年前～	1月前～	前週末～	6カ月前	5カ月前	4カ月前	3カ月前	2カ月前	1カ月前	3週間	2週間
WT I	97.77	+0.2	+6.5	+2.0	+9.6	▲4.4	▲6.5	+3.1	+3.3	+6.2	+2.1	+0.3
北海プレント	116.76	+4.8	+5.1	+3.1	+9.5	▲1.9	▲3.3	+2.3	▲0.1	+4.0	+1.1	+1.2
ドバイ	110.42	+1.0	+3.5	+1.5	+7.8	+0.3	▲3.6	+1.0	▲1.2	+3.6	▲1.1	+2.2
OPECバスケット	112.30	+1.5	+4.2	+1.9	+8.8	▲1.3	▲3.2	+2.3	▲0.7	+4.2	+0.7	+1.2
金 (NY)	1669.4	▲4.4	▲0.4	+0.8	+4.6	+5.1	▲2.9	▲0.5	▲2.1	▲0.9	+1.6	▲1.8
銅 (LDN)	8,290	▲1.8	+4.5	+3.2	+0.7	+7.7	▲5.4	+3.0	▲0.8	+3.0	+0.2	▲0.4
アルミ (LDN)	2,125	▲6.2	+2.5	+3.9	+0.7	+11.0	▲9.8	+9.9	▲1.0	+0.9	▲2.6	+0.2
鉛 (LDN)	2,451	+9.7	+5.2	+4.1	+2.3	+16.0	▲9.5	+9.2	+3.5	+4.3	▲0.3	+2.3
ニッケル (LDN)	18,625	▲11.2	+9.2	+7.2	+0.5	+15.8	▲12.3	+9.0	▲3.3	+7.4	▲0.2	▲1.0
スズ (LDN)	24,900	+3.1	+6.4	+0.8	+7.2	+12.4	▲8.6	+9.6	+7.1	+5.9	+0.5	▲1.3
銀 (NY、現物)	31.83	▲5.5	+4.9	+2.0	+13.4	+8.8	▲6.6	+3.6	▲9.2	+3.6	+4.6	▲2.1
プラチナ (NY、現物)	1,684	+4.0	+9.4	▲0.6	+8.8	+7.9	▲5.6	+2.1	▲3.9	+9.0	+2.3	+1.5
小麦 (シカゴ)	765.00	+13.5	▲1.7	▲1.5	▲2.1	+3.7	▲4.2	▲2.3	▲7.9	+0.2	+4.8	▲1.9
大豆 (シカゴ)	428.20	+32.9	+1.8	+2.8	+0.4	▲11.0	▲1.0	▲8.3	▲4.9	+1.4	+2.8	+0.5
コーン (シカゴ)	736.00	+14.6	+5.4	+2.1	▲0.5	▲5.8	▲0.1	▲1.0	▲6.7	+6.1	+2.6	▲0.9
CRB	305.07	▲2.1	+3.4	+1.9	+3.4	▲0.1	▲4.4	+1.1	▲1.3	+3.0	+1.5	▲0.6
JOC	129.89	+3.1	+3.3	+0.3	+2.3	+3.2	▲4.9	+2.6	+3.6	+3.3	+0.9	+1.1

(注) 「変化率」は、直近値までの変化率。プラスは商品価格の上昇を示す。

「過去の動き」は当該期間の変化率(例: 4週間=4週間前の週間変化率、6カ月前=6カ月前の月間変化率)を示す。

直近値以外の単位は%。

網掛け太字は当該期間で最も上昇率の大きい(下落率の低い)商品、太斜字は最も下落率の大きい(上昇率の低い)商品を示す。



本資料は情報提供を目的として作成されたものであり、投資勧誘を目的としたものではありません。作成時点で、第一生命経済研究所経済調査部が信ずるに足ると判断した情報に基づき作成していますが、その正確性、完全性に対する責任は負いません。見直しは予告なく変更されることがあります。また、記載された内容は、第一生命ないしはその関連会社の投資方針と常に整合的であるとは限りません。