

Market Watching

市場レポート

テーマ: Weekly Market Report (2012年12月10日～) 発表日: 2012年12月10日 (月)
 ~金融政策の効果には限界があるが、期待に働きかけることは可能~

第一生命経済研究所 経済調査部
 担当 鷲峰 義清 (03-5221-4521)

今週のスケジュール

今週の経済指標・イベント・注目材料

発表日	国	指標・イベント	注目度	コンセンサス	レンジ	前回	備考
12月10日(月)	日本	実質GDP (7-9月期) : 二次速報	★	▲3.3%	▲4.2~▲3.0%	▲3.5%	前期比年率
		国際収支 (10月)・経常収支		+2,356	+440~+7,800	+5,036	億円・未季調
		景気ウォッチャー (11月)・現状判断DI				39.0	
		消費動向調査 (11月)				39.7	
	欧州	—					
	米国	—					
12月11日(火)	日本	—					
	欧州	独ZEW景況指数 (12月)・期待指数	★★	▲11.5	▲17.0~▲5.0	▲15.7	
	米国	貿易収支 (10月) 3年債入札	★	▲420	▲448~▲410	▲415	億ドル
12月12日(水)	日本	機械受注 (10月) : 除船電・民需	★★	▲5.1%	▲11.4~▲1.2%	▲7.8%	前月比
		企業物価指数 (11月)・国内		+0.1%	▲0.1~+0.3%	▲0.3%	前月比
		第3次産業活動指数 (10月)		▲0.4%	▲0.8~+0.3%	+0.3%	前月比
	欧州	欧銀工業生産 (10月) EU財務相臨時会合	★	0.0%	▲1.5~+1.6%	▲2.5%	前月比
	米国	輸入物価 (11月)		▲0.5%	▲0.9~+0.6%	+0.5%	前月比
		財政収支 (11月)		▲1,480	▲1,610~▲1,200	▲1,373	億ドル
		FOMC (11日~)	★★★★	0.25%	0.25%	0.25%	政策金利水寿
		バーナンキFRB議長記者会見	★★★★				
		10年債入札	★				
	他	OPEC総会	★				
12月13日(木)	日本	5年債入札	★				
	欧州	EU首脳会議 (~14日)	★★★★				
		ユーロ圏財務相臨時会合	★★★★				
		ECB月報					
	米国	小売売上高 (11月)	★★★★	+0.3%	▲0.2~+0.8%	▲0.3%	前月比
		同除自動車	★	+0.1%	▲0.6~+0.7%	0.0%	前月比
		生産者物価 (11月)・最終財		▲0.5%	▲0.8~▲0.1%	▲0.2%	
		同コア		+0.2%	▲0.1~+0.2%	▲0.2%	
		企業在庫 (10月)		+0.4%	+0.2~+0.6%	+0.7%	前月比
			30年債入札	★			
12月14日(金)	日本	日銀短観・業況判断DI・大企業製造業 (12月)	★★★★	▲10	▲15~▲6	▲3	
		・大企業非製造業 (12月)	★★★★	+5	+3~+7	+8	
		・大企業全産業設備投資 (12月)	★	+5.0%	+3.7~+7.0%	+6.4%	前年度比
	欧州	欧製造業PMI (12月) : 速報値	★★	46.6	46.1~47.0	46.2	
		欧消費者物価 (11月)・確定値		+2.2%	+2.2~+2.4%	+2.5%	前年比
	米国	鉱工業生産 (11月)	★★	+0.3%	▲1.0~+0.7%	▲0.4%	前月比
		設備稼働率		78.0%	76.8~78.3%	77.8%	
	消費者物価 (11月)		▲0.2%	▲0.3~+0.2%	+0.1%	前月比	
	同コア	★	+0.2%	+0.1~+0.2%	+0.2%	前月比	
12月15日(土)		—					
12月16日(日)	日本	衆議院議員選挙	★★★★				

(注) 市場コンセンサス、予測レンジは各種ベンダー調査に基づく
 注目度は筆者

【債券市場】 : 図表は3~4ページ

先週は、金利は横ばいから低下。米財政の崖問題を背景に、債券相場は底堅い展開が続いた。米国では、週初に発表されたISMが予想を下回った内容となったことで金利は低下基調を辿ったが、週末に発表された雇用統計は逆に市場予想を上回ったことで金利は上昇、週を通せば前週末比ほぼ横ばいの行って来いの展開となった。

本資料は情報提供を目的として作成されたものであり、投資勧誘を目的としたものではありません。作成時点で、第一生命経済研究所経済調査部が信ずるに足ると判断した情報に基づき作成していますが、その正確性、完全性に対する責任は負いません。見直しは予告なく変更されることがあります。また、記載された内容は、第一生命ないしはその関連会社の投資方針と常に整合的であるとは限りません。

今週は、米FOMCが最大の注目点。年内に期限切れを迎えるツイストオペの期限延長、ないしは国債の買取再開など、追加の措置が講じられる公算が大きい。直近で、米企業や消費者のマインドが急激に悪化していることを勘案すれば、FRBができる範囲内で景気を支えるための予想以上に強い措置が講じられる可能性もある。このほか、欧州では財務相会合が、日本では短観が注目されるが、いずれも中央銀行による超低金利政策長期化期待が債券相場の支えとなろう。

【株式市場】：図表は5ページ

先週は、株価は上昇。週初に発表された米製造業ISMが市場予想を大幅に下回ったことで、景気に対する慎重な見方が広がったものの、週後半には米雇用統計が堅調な数字になるとの見方が強まるなどして盛り返した。

今週は、米FOMCでの追加緩和の有無、あるいは内容が注目される。財政の崖の問題に対する中央銀行の力には限界があることはわかっているものの、市場では少しでも効果の大きい大胆な政策を求めている。したがって、内容が市場の予想の範囲内にとどまるようだと、失望が先行する可能性がある。前週末に発表された中国経済指標は総じて良好な内容だったものの、このところ株式市場は堅調な推移が続いてきたことから、財政の崖の問題などの不透明要因が強い中では一段の上昇は難しくなっている。日本でも、日曜日に衆院選を控え、徐々に動きがとりにくくなる見通し。

【為替市場】：図表は6ページ

先週は、新興国などの所謂高金利通貨が堅調に推移した。主要国通貨間では、円は対ドルで一進一退の推移となった一方、ユーロはECBによる景気判断の引き下げを受けて追加利下げ期待が高まり、週後半に下落した。

今週は、FOMCでの追加緩和が期待されている一方で、財政の崖問題に関して前進が見られないようだと、同問題に対する不安感から低金利通貨であるドルは底堅い推移が続こう。衆院選を控えた円は、一方的な展開を伝える各種報道はあるものの、動きが鈍い見通し。

【商品市場】：図表は7ページ

先週は、原油を中心に下落。まだら模様の経済指標や主要通貨間でのドル高を受けて、軟調な推移となった。

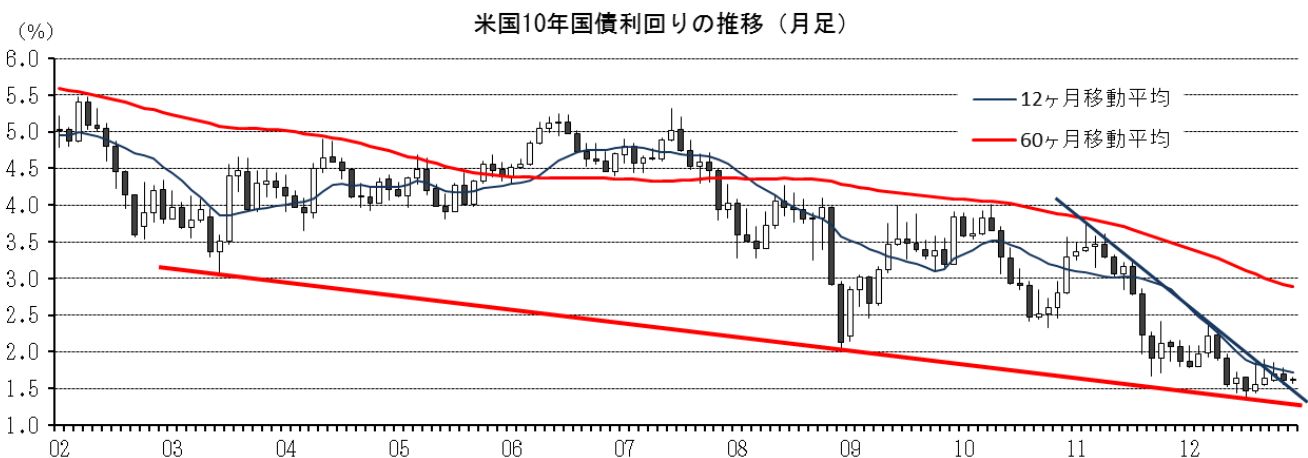
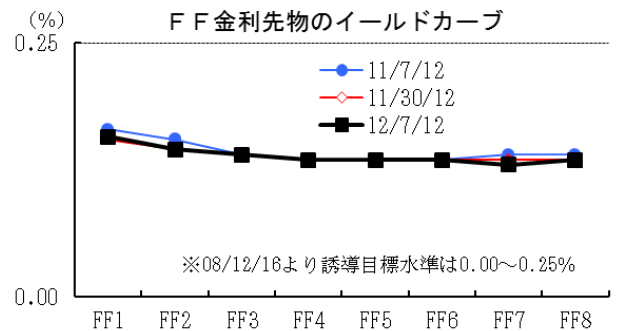
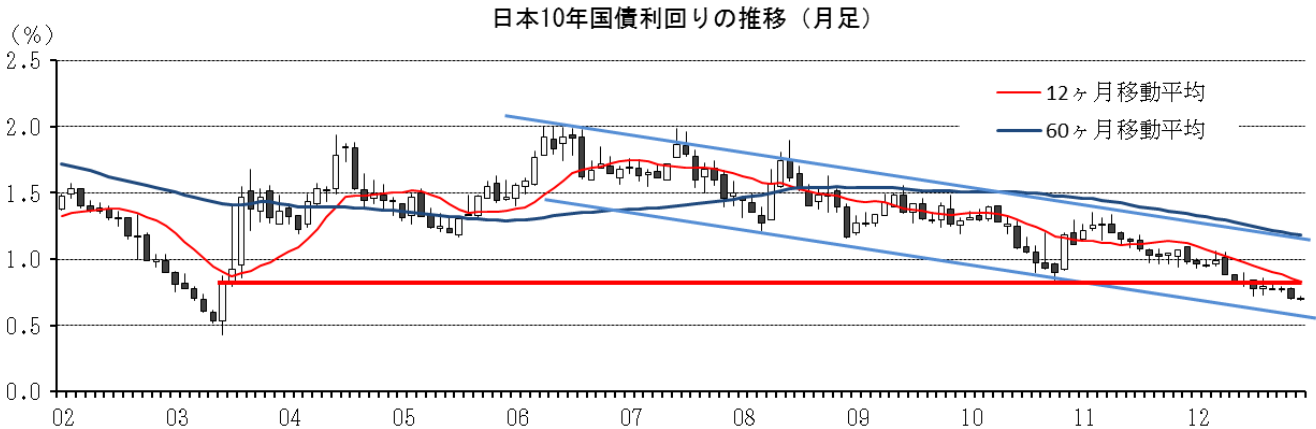
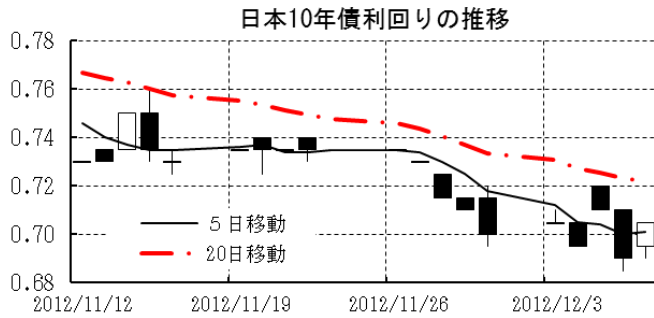
今週は、底堅い推移を予想。中国の経済指標が総じて良好な内容になったことや、FOMCでの追加緩和が期待されることが、商品市場にとってはプラス要因となろう。

[債券市場]

	直近値	直近までの変化率			過去の動き								
		1年前～	1月前～	前週末～	月間					週間			
					6カ月前	5カ月前	4カ月前	3カ月前	2カ月前	1カ月前	3週間	2週間	
2年	日本	0.100	▲4	+0	+0	+2	▲1	▲1	+0	+0	▲0	▲0	+0
	米国	0.238	+0	▲3	▲1	+4	▲9	+1	+1	+5	▲4	+3	▲2
	イギリス	0.254	▲13	+3	▲6	+5	▲20	▲1	+11	+7	+5	+6	+1
	ドイツ	-0.077	▲39	▲4	▲9	+12	▲22	+6	+6	+2	▲3	+34	+1
	ギリシャ	225.116	N.A.	N.A.	N.A.	N.A.	N.A.	N.A.	N.A.	N.A.	N.A.	N.A.	N.A.
	スペイン	2.965	▲143	▲15	+10	▲72	+100	▲162	▲22	▲41	▲16	▲25	▲15
	ポルトガル	4.086	▲1185	▲158	+5	▲322	+9	▲246	▲45	+3	▲113	▲170	▲8
	イタリア	1.977	▲368	▲17	+2	▲93	+52	▲122	▲44	▲8	▲32	▲26	▲5
	アイルランド	2.039	▲695	+7	+14	▲236	▲156	▲105	▲8	▲42	▲4	▲13	+7
	スウェーデン	0.685	▲20	▲3	▲4	+22	▲3	▲11	▲18	+9	▲4	+7	▲4
	ポーランド	3.303	▲157	▲48	▲7	▲19	▲40	▲14	▲1	▲19	▲49	+3	▲31
	カナダ	1.066	+18	▲1	▲0	▲4	+5	+6	▲8	+1	▲1	+5	▲5
メキシコ	4.774	+6	▲10	▲3	▲4	▲2	+11	▲5	+14	+2	▲1	▲4	
オーストラリア	2.640	▲62	▲5	▲3	+25	+24	▲5	▲19	+10	+10	+17	▲11	
韓国	2.820	▲56	+4	▲2	▲2	▲45	▲7	+5	▲5	+6	+7	+0	
シンガポール	0.270	▲2	+2	▲1	▲8	+2	+3	+11	▲7	+3	+2	+1	
インド	8.009	▲29	▲3	▲0	+0	+0	+0	+0	+0	▲3	▲3	+0	
10年	日本	0.705	▲34	▲6	+1	+0	▲5	+2	▲3	+1	▲8	+1	▲4
	米国	1.622	▲41	▲3	+1	+9	▲18	+8	+9	+6	▲7	+11	▲7
	イギリス	1.743	▲49	▲2	▲3	+16	▲26	▲1	+28	+13	▲8	+11	▲7
	ドイツ	1.295	▲81	▲9	▲9	+38	▲30	+5	+11	+4	▲10	+11	▲5
	ギリシャ	14.460	▲1954	▲289	▲167	▲500	▲37	▲205	▲391	▲173	▲164	▲100	▲34
	スペイン	5.456	+3	▲24	+14	▲23	+42	+11	▲92	▲32	▲30	▲25	▲30
	ポルトガル	7.558	▲539	▲94	▲8	▲187	+104	▲189	▲31	▲82	▲55	▲89	▲26
	イタリア	4.525	▲147	▲38	+3	▲8	+26	▲24	▲76	▲13	▲46	▲12	▲25
	アイルランド	8.207	N.A.	N.A.	N.A.	▲90	▲61	+19	N.A.	N.A.	N.A.	N.A.	N.A.
	スウェーデン	1.444	▲28	+4	▲4	+31	▲21	+2	+6	+5	▲4	+10	▲5
	ポーランド	3.943	▲195	▲36	▲8	▲30	▲28	▲3	▲16	▲11	▲55	+2	+3
	カナダ	1.710	▲35	▲4	+1	▲0	▲6	+10	▲5	+6	▲9	+9	▲9
メキシコ	5.394	▲94	▲8	▲5	▲70	▲20	+22	▲10	+18	▲6	+13	▲9	
オーストラリア	3.121	▲83	▲6	▲4	+12	+7	▲1	▲11	+14	+3	+27	▲14	
韓国	3.060	▲73	+7	+3	▲7	▲48	▲12	+0	▲6	+7	+7	+0	
シンガポール	1.300	▲46	▲3	+0	+15	▲21	▲2	+9	▲13	▲4	+5	▲6	
インド	8.172	▲44	▲2	▲0	▲32	▲4	+10	▲9	+7	▲4	+4	▲5	
長短スプレッド	日本	+60.5	▲30	▲6	+0	▲2	▲4	+2	▲3	+1	▲7	+1	▲4
	米国	+138.3	▲41	+1	+1	+5	▲9	+7	+8	+1	▲4	+8	▲5
	イギリス	+148.9	▲37	▲4	+3	+12	▲7	+0	+15	+5	▲13	+5	▲8
	ドイツ	+137.2	▲42	▲5	▲0	+26	▲8	▲1	+5	+2	▲7	▲23	▲6
	ギリシャ	▲21065.6	#VALUE!	#VALUE!	#VALUE!	#VALUE!	#VALUE!	#VALUE!	#VALUE!	#VALUE!	#VALUE!	#VALUE!	#VALUE!
	スペイン	+249.1	+145	▲9	+4	+49	▲58	+173	▲70	+9	▲14	▲1	▲16
	ポルトガル	+347.2	+646	+64	▲13	+136	+94	+58	+15	▲85	+58	+81	▲18
	イタリア	+254.8	+221	▲21	+0	+86	▲26	+99	▲31	▲5	▲15	+14	▲21
	アイルランド	+616.8	#VALUE!	#VALUE!	#VALUE!	+146	+95	+124	#VALUE!	#VALUE!	#VALUE!	#VALUE!	#VALUE!
	スウェーデン	+75.9	▲8	+7	▲0	+10	▲18	+13	+25	▲4	+0	+3	▲1
	ポーランド	+64.0	▲38	+12	▲1	▲11	+12	+11	▲15	+8	▲6	▲0	+34
	カナダ	+64.4	▲52	▲3	+1	+3	▲11	+3	+3	+5	▲8	+4	▲3
メキシコ	+62.0	▲100	+3	▲2	▲67	▲18	+12	▲5	+4	▲7	+14	▲5	
オーストラリア	+48.1	▲21	▲1	▲1	▲13	▲17	+4	+8	+4	▲7	+10	▲3	
韓国	+24.0	▲17	+3	+5	▲5	▲3	▲5	▲5	▲1	+1	+0	+0	
シンガポール	+103.0	▲44	▲5	+1	+23	▲23	▲5	▲2	▲6	▲7	+3	▲7	
インド	+16.3	▲15	+1	▲0	▲32	▲4	+10	▲9	+7	▲1	+6	▲5	

(注) 「変化幅」は、直近値までの変化幅。プラスは金利の上昇を示す。
「過去の動き」は当該期間の変化幅(例: 4週間=4週間前の週間変化幅、6カ月前=6カ月前の月間変化幅)を示す。
直近値の単位は%。ただし長短スプレッドはbp。直近値以外の単位はbp。
網掛け太字は当該期間で最も低下幅の大きい(上昇幅の低い)金利、太斜字は最も上昇幅の大きい(低下幅の低い)金利を示す。

本資料は情報提供を目的として作成されたものであり、投資勧誘を目的としたものではありません。作成時点で、第一生命経済研究所経済調査部が信ずるに足ると判断した情報に基づき作成していますが、その正確性、完全性に対する責任は負いません。見直しは予告なく変更されることがあります。また、記載された内容は、第一生命ないしはその関連会社の投資方針と常に整合的であるとは限りません。



本資料は情報提供を目的として作成されたものであり、投資勧誘を目的としたものではありません。作成時点で、第一生命経済研究所経済調査部が信ずるに足ると判断した情報に基づき作成していますが、その正確性、完全性に対する責任は負いません。見直しは予告なく変更されることがあります。また、記載された内容は、第一生命ないしはその関連会社の投資方針と常に整合的であるとは限りません。

[株式市場]

		直近値	直近までの変化率			過去の動き							
			1年前～	1月前～	前週末～	月間					週間		
						6カ月前	5カ月前	4カ月前	3カ月前	2カ月前	1カ月前	3週間前	2週間前
日本	日経平均	9527.39	+9.2	+6.2	+0.9	+5.4	▲3.5	+1.7	+0.3	+0.7	+5.8	+3.8	+0.8
	TOPIX	790.24	+5.4	+6.0	+1.1	+7.0	▲4.4	▲0.6	+0.8	+0.7	+5.3	+3.3	+0.6
	日経店頭	1374.22	+18.2	+2.3	+0.5	+1.7	▲2.1	▲0.4	+1.0	+2.2	+1.7	+1.5	+1.3
米国	NYダウ	13155.13	+7.9	+1.7	+1.0	+3.9	+1.0	+0.6	+2.6	▲2.5	▲0.5	+3.3	+0.1
	S P 500	1418.07	+12.5	+1.7	+0.1	+4.0	+1.3	+2.0	+2.4	▲2.0	+0.3	+3.6	+0.5
	ナスダック	2978.04	+12.4	+1.4	▲7.7	+3.8	+0.2	+4.3	+1.6	▲4.5	+1.1	+4.0	+1.5
	フィラデルフィア半導体	379.46	▲0.6	+1.7	+1.4	+4.6	▲0.5	+3.2	▲3.5	▲4.0	+2.0	+3.7	+1.4
イギリス	F T 100	5914.40	+6.6	+2.1	+0.8	+4.7	+1.2	+1.4	+0.5	+0.7	+1.5	+3.8	+0.8
ドイツ	D A X	7517.80	+25.5	+3.9	+1.5	+2.4	+5.5	+2.9	+3.5	+0.6	+2.0	+5.2	+1.3
欧州	ダウ欧州50	2584.15	+11.3	+2.4	+1.3	+5.5	+4.1	+1.2	+0.4	+0.3	+1.1	+3.6	+0.7
スウェーデン	ストックホルムOMX	1098.62	+12.2	+4.0	+1.2	+4.4	+4.8	▲2.3	+2.7	▲1.9	+3.2	+4.4	+1.3
ポーランド	ワルシャワWIG	45538.45	+16.6	+5.2	+1.2	+8.0	▲1.6	+3.5	+5.2	▲1.2	+4.1	+1.5	+1.3
ロシア	R T	1471.09	▲0.0	+3.5	+2.3	+8.1	+1.8	+1.2	+6.0	▲2.9	+0.4	+4.3	▲0.0
メキシコ	ボルサ	42797.67	+15.5	+4.4	+2.3	+6.1	+1.3	▲3.2	+3.7	+1.8	+0.5	+2.7	▲0.2
ブラジル	ボベスバ	58487.32	▲0.3	▲0.1	+1.8	▲0.2	+3.2	+1.7	+3.7	▲3.6	+0.7	+3.9	▲0.2
アルゼンチン	メルバル	2480.03	▲3.1	+4.6	+2.5	+4.0	+2.3	+0.3	+1.8	▲5.2	+4.1	+2.5	+3.4
N Z	ニュージーランドSX50	4041.53	+23.1	+2.5	▲0.2	▲2.5	+4.3	+3.4	+4.6	+3.2	+2.3	+1.5	+1.0
オーストラリア	A S 200	4551.76	+6.0	+0.8	+1.0	+0.5	+4.3	+1.1	+1.6	+3.0	▲0.2	+1.8	+2.1
香港	ハンセン	22191.17	+15.3	+0.4	+0.7	+4.4	+1.8	▲1.6	+7.0	+3.8	+1.8	+3.6	+0.5
韓国	総合	1957.45	+2.0	+1.0	+1.3	+0.6	+1.5	+1.2	+4.8	▲4.2	+1.1	+2.7	+1.1
台湾	加権	7642.26	+8.7	+4.9	+0.8	▲0.1	▲0.4	+1.7	+4.3	▲7.1	+5.8	+2.7	+3.5
シンガポール	S E T	3107.11	+11.7	+2.1	+1.2	+3.8	+5.5	▲0.4	+1.2	▲0.7	+1.0	+1.5	+2.7
タイ	S E T	1334.95	+27.5	+2.7	+0.8	+2.7	+2.3	+2.3	+5.8	+0.0	+1.9	+0.1	+3.3
インド	ムンバイSENSEX30	19424.10	+15.1	+2.8	+0.4	+7.5	▲1.1	+1.1	+7.6	▲1.4	+4.5	+1.1	+4.5
中国	上海総合	2061.79	▲11.6	▲2.1	+4.1	▲6.2	▲5.5	▲2.7	+1.9	▲0.8	▲4.3	+0.6	▲2.3
サウジアラビア	サウジ証券株価	6778.09	+8.4	▲2.4	+3.7	▲5.6	+4.4	+3.8	▲3.6	▲1.3	▲3.8	▲3.0	▲1.2
U A E	ドバイ金融市場	1609.63	+16.1	+0.3	+0.1	▲1.3	+6.3	+0.3	+1.4	+3.2	▲0.7	▲1.3	+0.7

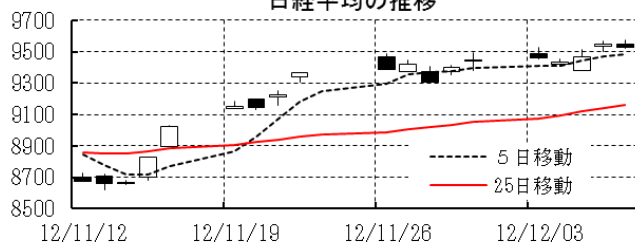
(注)「変化率」は、直近値までの変化率。プラスは株価の上昇を示す。

「過去の動き」は当該期間の変化率(例: 4週間前=4週間前の週間変化率、6カ月前=6カ月前の月間変化率)を示す。

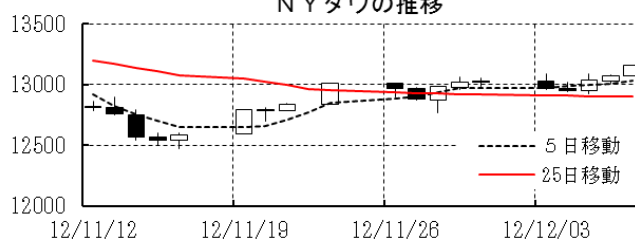
直近値以外の単位は%。

網掛け太字は当該期間で最も上昇率の大きい(下落率の低い)株価、太斜字は最も下落率の大きい(上昇率の低い)株価を示す。

日経平均の推移



NYダウの推移



日経平均の推移(月足)



NYダウの推移(月足)

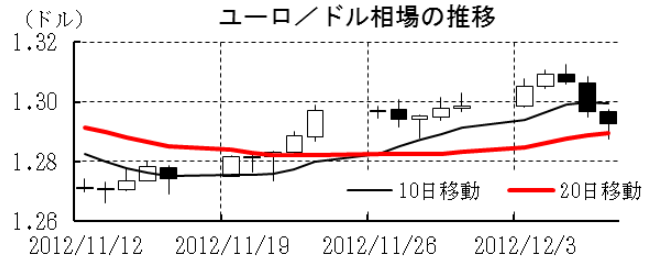
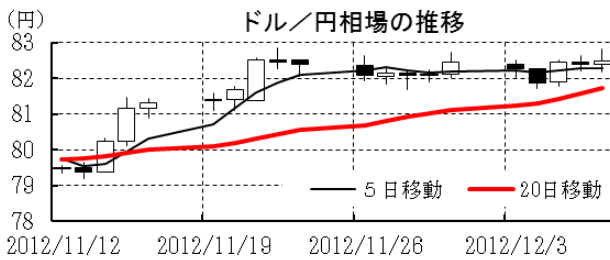


本資料は情報提供を目的として作成されたものであり、投資勧誘を目的としたものではありません。作成時点で、第一生命経済研究所経済調査部が信ずるに足ると判断した情報に基づき作成していますが、その正確性、完全性に対する責任は負いません。見直しは予告なく変更されることがあります。また、記載された内容は、第一生命ないしはその関連会社の投資方針と常に整合的であるとは限りません。

[為替]

	直近値	直近までの変化率			過去の動き							
		1年前～	1月前～	前週末～	月間						週間	
					6カ月前	5カ月前	4カ月前	3カ月前	2カ月前	1カ月前	3週間前	2週間前
日本円	82.49	▲6.2	▲3.1	▲0.0	▲1.9	+2.1	▲0.3	+0.6	▲2.3	▲3.4	▲1.3	▲0.1
ユーロ	1.2928	▲3.6	+1.2	▲0.4	+2.4	▲2.9	+2.2	+2.2	+0.8	+0.2	+1.8	+0.1
イギリスポンド	1.6042	+2.1	+0.4	+0.2	+2.0	▲0.2	+1.2	+1.9	▲0.2	▲0.7	+1.0	▲0.1
スイスフラン	0.9344	▲1.2	+1.1	▲0.7	+2.4	▲3.0	+2.2	+1.6	+0.9	+0.4	+1.9	+0.0
スウェーデンクローナ	6.6803	+0.5	+0.1	▲0.3	+4.8	+1.8	+2.5	+0.9	▲1.1	▲0.4	+2.5	▲0.6
ポーランドズロチ	3.1869	+4.2	+1.7	▲0.8	+5.7	+0.1	+1.0	+3.4	▲0.3	+1.0	+2.8	+0.4
ロシアルーブル	30.826	+1.4	+2.4	+0.1	+2.9	+0.4	▲0.4	+3.7	▲0.5	+1.5	+2.1	+0.6
カナダドル	0.9885	+2.1	+0.8	+0.6	+1.6	+1.3	+1.7	+0.3	▲1.6	+0.5	+0.8	▲0.1
メキシコペソ	12.850	+4.9	+1.7	+0.9	+7.0	+0.3	+1.0	+2.5	▲1.8	+1.0	+1.3	▲0.0
ブラジルリアル	2.075	▲15.3	▲2.0	+2.9	+0.6	▲2.2	+1.4	▲0.0	▲0.2	▲5.2	▲0.3	▲2.6
アルゼンチンペソ	4.860	▲13.8	▲2.4	▲0.5	▲1.3	▲1.3	▲1.2	▲1.3	▲1.4	▲1.5	▲0.4	▲0.3
NZドル	0.833	+6.8	+1.7	+1.5	+6.3	+0.9	▲0.7	+3.3	▲0.9	▲0.3	+1.3	▲0.4
オーストラリアドル	1.0489	+1.9	+0.8	+0.6	+5.2	+2.6	▲1.7	+0.6	▲0.0	+0.5	+1.2	▲0.3
韓国ウォン	1082.01	+4.0	+0.4	+0.0	+3.5	+0.9	▲0.3	+1.8	+2.0	+0.7	+0.6	+0.3
台湾ドル	29.071	+3.7	+0.2	+0.0	+0.1	▲0.4	+0.1	+2.0	+0.3	+0.5	+0.1	+0.1
シンガポールドル	1.2208	+4.8	+0.1	▲0.0	+1.8	+1.6	▲0.2	+1.6	+0.6	+0.0	+0.4	+0.2
タイバーツ	30.65	+0.3	+0.2	+0.2	+0.8	+0.2	+0.9	+1.3	+0.4	▲0.0	+0.2	▲0.1
インドネシアルピア	9620	▲6.1	▲0.2	▲0.3	+1.1	▲0.6	▲1.0	▲0.4	▲0.3	+0.1	+0.1	+0.2
インドルピー	54.32	▲5.2	+0.2	+0.1	+1.8	▲0.6	+0.5	+4.6	▲1.8	▲1.0	▲0.4	+1.8
中国人民幣元	6.230	+2.2	+0.27	▲0.05	+0.23	▲0.12	+0.21	+1.01	+0.77	+0.17	+0.11	+0.03

(注) 為替レートは全て対ドルレート。ただし、ユーロ、ポンド、豪ドル、NZドルは当該通貨から見たドル建て。
 「変化率」は、直近値までの変化率。すべてプラスは当該通貨の増価を示す。
 「過去の動き」は当該期間の変化率(例：4週間前=4週間前の週間変化率、6カ月前=6カ月前の月間変化率)を示す。
 直近値以外の単位は%。
 網掛け太字は当該期間で最も上昇率の大きい(下落率の低い)通貨、太斜字は最も下落率の大きい(上昇率の低い)通貨を示す。



本資料は情報提供を目的として作成されたものであり、投資勧誘を目的としたものではありません。作成時点で、第一生命経済研究所経済調査部が信ずるに足ると判断した情報に基づき作成していますが、その正確性、完全性に対する責任は負いません。見直しは予告なく変更されることがあります。また、記載された内容は、第一生命ないしはその関連会社の投資方針と常に整合的であるとは限りません。

[商品]	直近値	直近までの変化率			過去の動き							
		1年前～	1月前～	前週末～	月間					週間		
					6カ月前	5カ月前	4カ月前	3カ月前	2カ月前	1カ月前	3週間前	2週間前
WT I	85.93	▲14.5	+1.8	▲3.4	▲1.8	+3.6	+9.6	▲4.4	▲6.5	+3.1	+1.6	+0.7
北海ブレント	107.02	▲2.3	+0.2	▲3.8	▲4.0	+7.0	+9.5	▲1.9	▲3.3	+2.3	+2.2	▲0.1
ドバイ	103.96	▲5.0	▲3.5	▲3.7	▲8.9	+10.4	+7.8	+0.3	▲3.6	+1.0	+1.8	▲0.4
OPECバスケット	105.64	▲3.6	▲1.2	▲2.7	▲8.0	+9.9	+8.8	▲1.3	▲3.2	+2.3	+1.0	+0.5
金 (NY)	1704.0	▲2.1	▲0.6	▲0.4	+2.7	+0.4	+4.6	+5.1	▲2.9	▲0.5	+2.1	▲2.3
銅 (LDN)	8.035	+2.7	+5.7	+0.5	+3.5	▲1.6	+0.7	+7.7	▲5.4	+3.0	+2.3	+2.8
アルミ (LDN)	2.094	+0.8	+8.9	+0.0	▲4.2	▲1.2	+0.7	+11.0	▲9.8	+9.9	+1.6	+5.6
鉛 (LDN)	2.215	+3.1	+1.8	▲1.6	▲3.1	+3.2	+2.3	+16.0	▲9.5	+9.2	+2.1	+2.6
亜鉛 (LDN)	2.028	+0.0	+7.0	▲0.9	+0.3	▲1.9	▲0.1	+13.9	▲10.8	+9.4	+2.1	+4.3
ニッケル (LDN)	17.225	▲4.6	+7.7	▲2.4	+3.1	▲5.2	+0.5	+15.8	▲12.3	+9.0	+4.1	+6.2
スズ (LDN)	21.775	+6.2	+7.2	▲0.3	▲4.2	▲3.6	+7.2	+12.4	▲8.6	+9.6	+2.2	+4.8
銀 (NY、現物)	33.07	+1.7	+3.9	▲1.0	▲0.8	+1.8	+13.4	+8.8	▲6.6	+3.6	+5.5	▲2.0
プラチナ (NY、現物)	1.607	+5.3	+4.1	+0.3	+2.2	▲2.2	+8.8	+7.9	▲5.6	+2.1	+3.9	▲1.1
小麦 (シカゴ)	844.25	+44.8	▲5.6	▲0.1	+14.8	+20.2	▲2.1	+3.7	▲4.2	▲2.3	+1.2	▲0.4
大豆 (シカゴ)	450.50	+58.8	▲4.0	+1.8	+10.5	+24.9	+0.4	▲11.0	▲1.0	▲8.3	+0.9	+3.2
コーン (シカゴ)	732.75	+25.8	▲1.5	▲2.0	+21.1	+19.9	▲0.5	▲5.8	▲0.1	▲1.0	+2.5	+0.3
CRB	295.91	▲4.6	+1.5	▲1.0	+3.3	+5.4	+3.4	▲0.1	▲4.4	+1.1	+1.9	▲0.0
JOC	122.24	+1.4	+3.4	+0.6	▲4.1	+2.9	+2.3	+3.2	▲4.9	+2.6	+0.2	+1.1
日経商品指数 (17種)	136.32	+0.2	+2.7	+0.8	▲2.4	▲0.9	+1.4	+3.4	▲3.0	+2.5	+1.1	+0.9
日経商品指数 (国際)	218.11	▲3.8	+0.3	▲0.1	▲1.2	+6.9	+4.0	+2.1	▲5.2	▲0.6	+0.9	+0.6

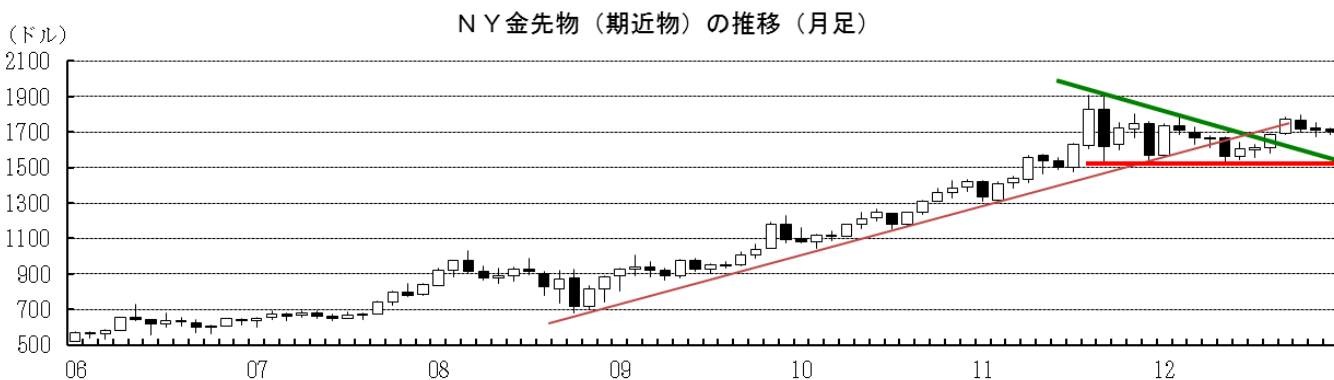
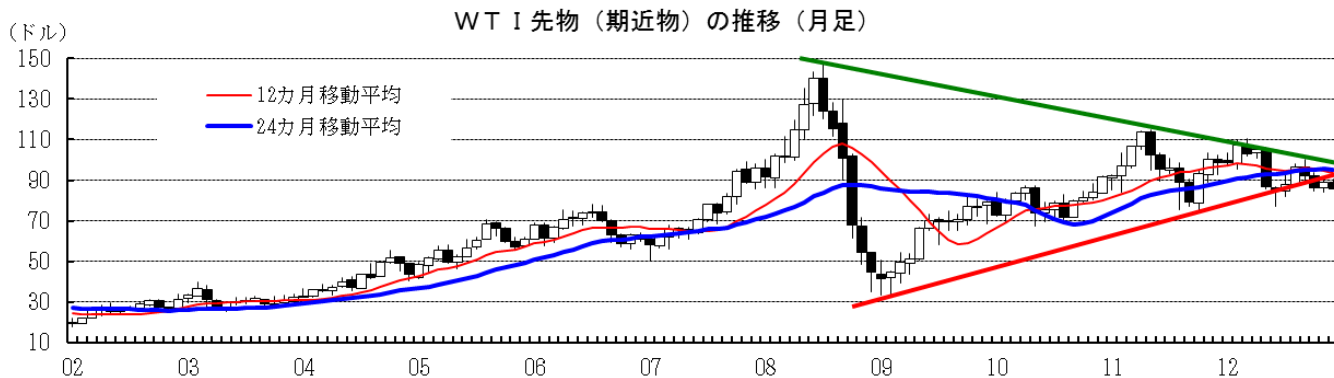
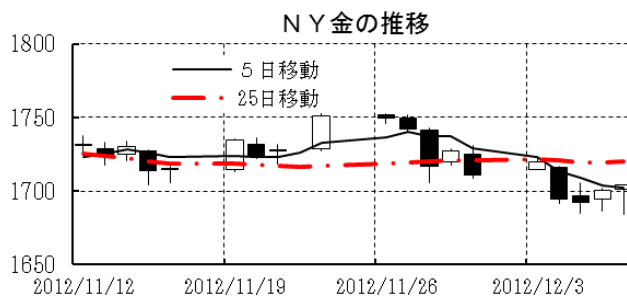
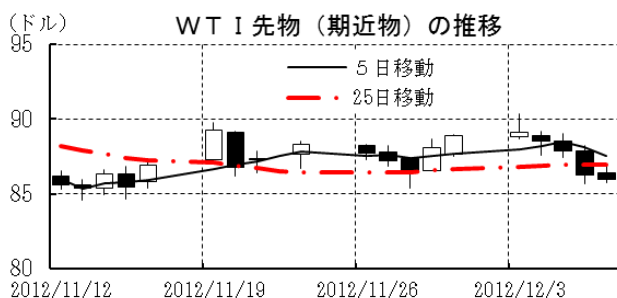
(注) 「変化率」は、直近までの変化率。プラスは商品価格の上昇を示す。

「過去の動き」は当該期間の変化率 (例：4週間前=4週間前の週間変化率、6カ月前=6カ月前の月間変化率) を示す。

直近値以外の単位は%。

OPECバスケット、日経商品指数 (国際) は木曜日、日経商品指数 (17種) は水曜日の値。

網掛け太字は当該期間で最も上昇率の大きい (下落率の低い) 商品、太斜字は最も下落率の大きい (上昇率の低い) 商品を示す。



本資料は情報提供を目的として作成されたものであり、投資勧誘を目的としたものではありません。作成時点で、第一生命経済研究所経済調査部が信ずるに足ると判断した情報に基づき作成していますが、その正確性、完全性に対する責任は負いません。見直しは予告なく変更されることがあります。また、記載された内容は、第一生命ないしはその関連会社の投資方針と常に整合的であるとは限りません。