

# Market Watching

市場レポート

テーマ: Weekly Market Report (2007年7月23日～)

発表日: 2007年7月23日 (月)

～過度な警戒感は週末に薄らぐか～

第一生命経済研究所 経済調査部

担当 鷹峰 義清 (03-5221-4521)

## 今週のスケジュール

### 今週の経済指標・イベント・注目材料

発表日	国	指標・イベント	注目度	コンセンサス	レンジ	前回	備考
7月23日 (月)	日本	—					
	欧州	—					
	米国	—					
7月24日 (火)	日本	日銀福井総裁挨拶	★★				
	欧州	欧製造業PMI (7月): 速報値	★	55.6	55.0~57.5	55.6	
	米国	ミシュキンFRB理事スピーチ	★				
		セントルイス連銀総裁スピーチ	★				
7月25日 (水)	日本	20年インフレ連動債入札	★				
	日本	通関統計 (6月)・貿易収支	★★	+9,617	+8,700~+11,929	+3,851	億円・未季調
	欧州	—					
	米国	中古住宅販売 (6月)	★★★	588	545~615	599	万戸
		ペーリュブック	★				
NY連銀総裁スピーチ		★					
7月26日 (木)	日本	2年債入札	★				
		企業向けサービス価格指数 (6月)		+1.4%	▲0.4~+1.5%	+1.4%	前年比
		野田日銀審議委員講演	★				
	欧州	20年債入札	★				
		独消費者物価 (7月): 29日までに発表	★★	+1.8%	+1.7~+1.9%	+1.8%	前年比
		欧マネーサプライ: M3 (6月)		+10.6%	+10.6~+10.7%	+10.7%	前年比
	米国	独if景況感指数 (7月)	★★	106.5	105.9~107.8	107.0	
		耐久財受注 (6月)・除輸送機器	★★★	+0.5%	0.0~+1.0%	▲0.4%	前月比
		新築住宅販売 (6月)	★★★	90.0	81.0~93.3	91.5	万戸
		5年債入札	★				
7月27日 (金)	日本	商業販売統計: 小売業販売額 (6月)		+0.5%	▲0.6~+5.2%	+0.1%	前年比
		消費者物価・東京・総合 (7月)	★	▲0.1%	▲0.2~+0.2%	▲0.2%	前年比
		・東京・コア (7月)	★	▲0.1%	▲0.2~+0.1%	▲0.1%	前年比
		・全国・総合 (6月)	★★★	▲0.2%	▲0.3~+0.1%	0.0%	前年比
		・全国・コア (6月)	★★★	▲0.1%	▲0.3~0.0%	▲0.1%	前年比
		欧州	—				
	米国	実質GDP (4~6月期): 速報値	★★★	+3.2%	+2.5~+3.9%	+0.7%	前期比年率
7月28日 (土)		—					
7月29日 (日)	日本	第21回参議院議員選挙	★★★				

(注) 市場コンセンサス、予測レンジは各種バンダー調査に基づく  
注目度は筆者

### 【債券市場】: 図表は3~4ページ

先週は、NZなど一部の国を除き金利は低下。特に、週末の欧米市場では、一部米企業の決算が市場予想を下回ったことなどから株価が下落幅を大きくした上、サブプライムローン懸念に伴う質への逃避の動きが続いていたこともあって長短金利とも急低下した。

今週は、週後半に注目度の高い経済指標の発表が続く。なかでも、前週にサブプライムローン懸念が金利低下に繋がっただけに、新築と中古の住宅販売は注目度が高い。両統計とも前月から小幅悪化が見込まれているが、予測値を下回るようだ。債券買いに拍車がかかる可能性もある。逆に、耐久財受注とGDPは好調な内容が予想され、両統計で金利低下に歯止めをかけよう。日本では、週末のCPIの注目度が高い。ただし、前月と同内容が見込まれ、反応は限定的か。

### 【株式市場】: 図表は5ページ

先週は、株価はアジアの一部の国をのぞき下落。米企業収益の発表が本格化し始める中、予想を下回る決

本資料は情報提供を目的として作成されたものであり、投資勧誘を目的としたものではありません。作成時点で、第一生命経済研究所経済調査部が信ずるに足ると判断した情報に基づき作成していますが、その正確性、完全性に対する責任は負いません。見直しは予告なく変更されることがあります。また、記載された内容は、第一生命ないしはその関連会社の投資方針と常に整合的であるとは限りません。

算発表や売り上げ予想が主要企業の一部にみられたことが足を引っ張った。米サブプライムローンに関する警戒心も強い。日本では、参院選が近づく中、レンジを超えるような値動きには至らなかった。なお、NYダウは一時1万4千ドルを超え、史上最高値を更新する場面もみられた。

今週は、米企業決算発表がピークを迎える中、個別中心の動きとなろう。ただし、サブプライムローン問題が尾を引く中、原油価格も70ドル台後半にまで上昇しており、全体としては冴えない動きになる見込み。日本では、日曜日に参院選を控え、取引は薄くなる見込みで、海外株式市場に引きずられよう。

**【為替市場】：図表は6ページ**

先週は、ドルが主要通貨に対して下落。米サブプライムローン問題を背景にした利下げ期待の再燃、米金利の低下が背景。一方、当面利上げ基調が続くとみられているユーロや英ポンドは一段高。

今週は、引き続き米国主導でマーケットは動こう。ただし、週末に発表される耐久財受注やGDPは良好な内容になると予想されており、予想通りならば米ドルの軟調な地合にも歯止めがかかろう。一方、円は参院選に絡んだ思惑、不透明感でもみ合いか。

**【商品市場】：図表は7ページ**

先週は、一部穀物を除きほぼ全面高。原油は、米ガソリン在庫の減少、アンゴラからの石油輸出一部停止（機械の故障による）などを背景に、70ドル台後半にまで上昇して越週した。

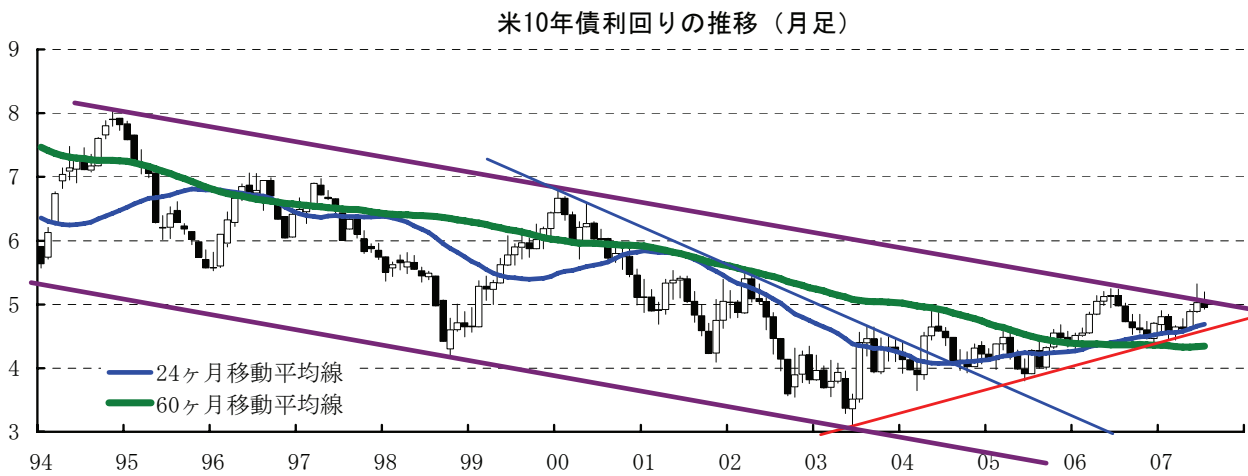
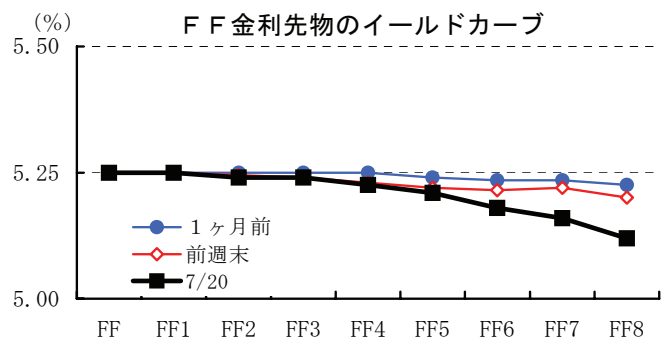
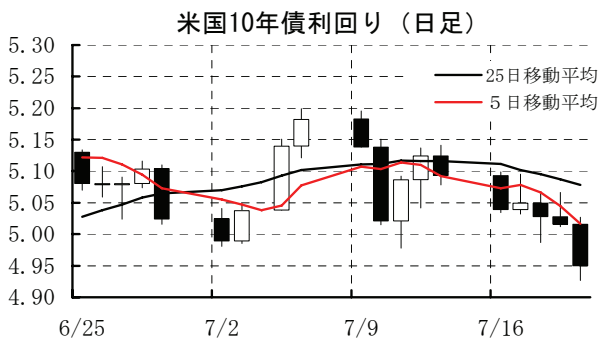
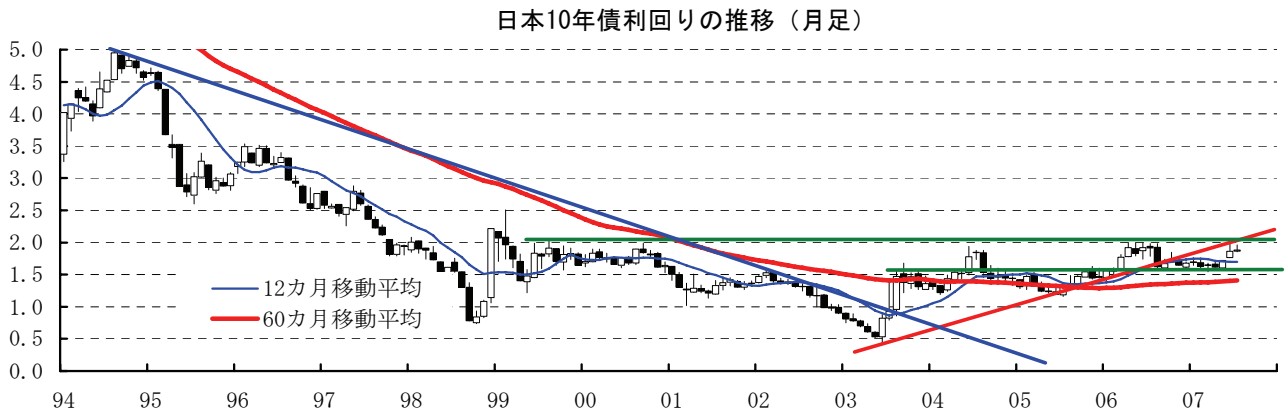
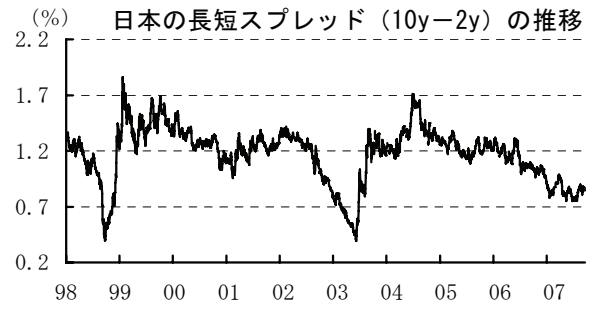
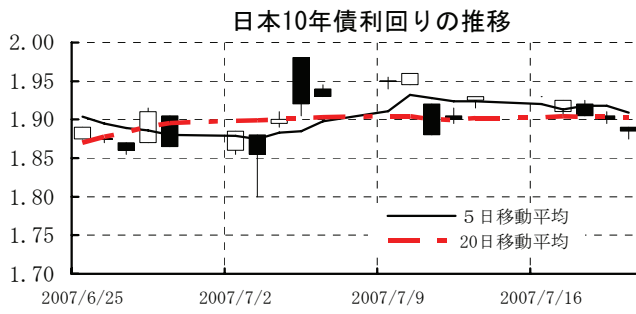
今週は、原油価格は引き続きガソリン在庫を材料に高水準を維持すると見込まれる。前週発表された中国の高成長に続き、今週発表の米国も潜在成長率を上回る見込みで、原油はしばらく上昇圧力が強い。

[債券市場]

	直近値	直近までの変化率			過去の動き								
		1年前～	1月前～	前週末～	月間					週間			
					6カ月前	5カ月前	4カ月前	3カ月前	2カ月前	1カ月前	3週間前	2週間前	
2年	日本	1.041	+29	+1	▲2	▲10	+13	▲2	+5	+12	+4	+5	▲2
	米国	4.762	▲29	▲21	▲15	+11	▲27	▲7	+2	+32	▲5	+13	▲7
	イギリス	5.686	+92	▲10	+0	+28	▲16	+12	+7	+23	+2	+4	▲5
	ドイツ	4.417	+86	▲7	▲10	+8	▲9	+14	+11	+27	+7	+8	▲2
	スイス	2.926	+94	+6	▲12	+9	▲16	+3	+6	+30	+8	▲17	▲1
	スウェーデン	4.370	▲116	+21	▲6	+14	▲23	+13	+18	+7	+19	+5	+17
	ポーランド	5.136	+46	+3	▲3	▲13	+13	+7	+15	▲2	+37	+12	▲12
	カナダ	4.622	+40	▲7	▲5	+9	▲12	▲1	+16	+44	▲7	+14	▲5
	メキシコ	7.501	+7	+1	▲3	▲36	▲15	▲34	+19	▲3	+1	+1	+2
	ニュージーランド	7.786	+111	▲82	▲19	+3	▲4	+29	▲22	+10	+9	+5	▲23
	オーストラリア	6.336	+42	▲7	▲7	▲6	▲13	+24	▲16	+13	+20	▲2	▲3
	韓国	5.458	+58	+17	+1	+11	▲15	▲5	+23	▲7	+13	+7	+8
	シンガポール	2.490	▲67	+6	+1	▲2	▲8	▲40	▲19	+0	+10	+7	▲1
	タイ	3.351	▲181	▲8	▲16	▲44	▲24	▲54	▲36	▲31	▲35	+4	▲6
インド	7.072	▲8	▲83	▲26	+0	+56	▲6	+19	▲22	▲9	▲33	▲13	
10年	日本	1.885	+8	▲0	▲4	+2	▲7	+2	▲3	+13	+12	+6	+0
	米国	4.950	▲8	▲18	▲14	+11	▲24	+8	▲2	+27	+14	+16	▲9
	イギリス	5.307	+68	▲20	▲18	+24	▲18	+17	+7	+21	+21	+8	▲6
	ドイツ	4.438	+45	▲20	▲18	+16	▲14	+10	+10	+27	+15	+10	▲6
	スイス	3.175	+41	▲2	▲20	+15	▲7	+14	+5	+28	+16	+15	+0
	スウェーデン	4.399	+48	▲13	▲12	+25	▲24	+13	+17	+18	+22	+10	▲6
	ポーランド	5.579	+15	▲9	▲3	▲6	+6	▲2	+12	+0	+31	+3	▲6
	カナダ	4.559	+13	▲9	▲9	+9	▲15	+8	+4	+34	▲8	+15	▲5
	メキシコ	7.640	▲88	+8	▲6	▲48	▲11	▲42	+8	▲14	▲15	+0	+0
	ニュージーランド	6.876	▲88	+12	▲5	+9	▲19	+11	+17	+29	+33	+2	▲9
	オーストラリア	6.145	+32	▲6	▲9	+4	▲25	+19	▲0	+14	+24	▲2	▲0
	韓国	5.570	+45	+4	▲1	+0	▲10	▲3	+22	▲17	+20	+6	+1
	シンガポール	2.960	▲68	+8	+0	+13	▲10	▲17	▲23	▲24	▲6	+5	+5
	タイ	4.454	▲119	▲16	▲15	▲64	▲25	▲23	▲42	▲1	+62	▲20	▲7
インド	7.805	▲50	▲35	▲14	+15	+22	▲7	+21	▲9	+6	▲15	▲6	
長短スプレッド	日本	+84.4	▲22	▲2	▲3	+12	▲19	+4	▲8	+1	+8	+2	+2
	米国	+18.8	+22	+2	+1	▲0	+3	+15	▲4	▲5	+19	+3	▲2
	イギリス	▲37.9	▲24	▲10	▲18	▲4	▲2	+5	+0	▲2	+18	+4	▲1
	ドイツ	+2.1	▲41	▲14	▲8	+8	▲5	▲4	▲2	+0	+8	+3	▲4
	スイス	+24.9	▲53	▲8	▲9	+6	+10	+11	▲1	▲2	+8	▲2	+2
	スウェーデン	+2.9	▲68	▲34	▲5	+11	▲1	▲0	▲1	+10	+3	+5	▲24
	ポーランド	+44.3	▲31	▲12	+1	+7	▲7	▲9	▲3	+2	▲5	▲10	+5
	カナダ	▲6.3	▲27	▲2	▲3	+0	▲2	+9	▲12	▲10	+6	+1	▲1
	メキシコ	+13.9	▲95	+7	▲3	+12	▲4	▲8	▲11	▲11	+14	▲0	▲2
	ニュージーランド	▲91.0	▲15	▲41	▲13	+6	▲15	▲19	▲5	+19	+24	▲3	▲13
	オーストラリア	▲19.1	▲10	+1	▲2	+10	▲12	▲5	+16	+1	+4	+0	+3
	韓国	+11.2	▲13	▲13	▲2	▲11	+5	+2	▲1	+10	+7	▲1	▲7
	シンガポール	+47.0	▲1	+2	▲1	+15	▲2	+23	▲4	+24	▲16	▲2	+6
	タイ	+110.3	+62	+24	+1	▲20	▲1	+31	▲6	+31	+27	+16	▲1
インド	+73.3	▲42	+49	+12	+15	▲34	▲7	+2	+14	+15	+18	+6	

(注) 「変化幅」は、直近値までの変化幅。プラスは金利の上昇を示す。  
「過去の動き」は当該期間の変化幅(例: 4週間前=4週間前の週間変化幅、6カ月前=6カ月前の月間変化幅)を示す。  
直近値の単位は%、ただし長短スプレッドはbp。直近値以外の単位はbp。  
網掛け太字は当該期間で最も低下幅の大きい(上昇幅の低い)金利、太斜字は最も上昇幅の大きい(低下幅の低い)金利を示す。

本資料は情報提供を目的として作成されたものであり、投資勧誘を目的としたものではありません。作成時点で、第一生命経済研究所経済調査部が信ずるに足ると判断した情報に基づき作成していますが、その正確性、完全性に対する責任は負いません。見直しは予告なく変更されることがあります。また、記載された内容は、第一生命ないしはその関連会社の投資方針と常に整合的であるとは限りません。



本資料は情報提供を目的として作成されたものであり、投資勧誘を目的としたものではありません。作成時点で、第一生命経済研究所経済調査部が信ずるに足ると判断した情報に基づき作成していますが、その正確性、完全性に対する責任を負いません。見直しは予告なく変更されることがあります。また、記載された内容は、第一生命ないしはその関連会社の投資方針と常に整合的であるとは限りません。

[株式市場]

		直近値	直近までの変化率			過去の動き							
			1年前～	1月前～	前週末～	月間						週間	
						6カ月前	5カ月前	4カ月前	3カ月前	2カ月前	1カ月前	3週前	2週前
日本	日経平均	18157.93	+21.5	▲0.3	▲0.4	+0.9	+1.3	▲1.8	+0.7	+2.7	+1.5	+0.0	+0.5
	TOPIX	1776.17	+16.2	▲0.4	▲0.4	+2.4	+1.8	▲2.2	▲0.7	+3.2	+1.1	+0.3	+0.2
	日経店頭	2079.01	▲5.5	▲0.9	▲1.6	+3.9	▲1.3	▲2.5	▲3.8	+0.7	+2.7	+0.5	▲0.5
米国	N Yダウ	13851.08	+26.7	+2.7	▲0.4	+1.3	▲2.8	+0.7	+5.7	+4.3	▲1.6	+1.5	+2.2
	S P500	1534.10	+22.8	+1.4	▲1.2	+1.4	▲2.2	+1.0	+4.3	+3.3	▲1.8	+1.8	+1.4
	ナスダック	2687.60	+31.8	+3.4	▲0.7	+2.0	▲1.9	+0.2	+4.3	+3.1	▲0.0	+2.4	+1.5
	フィテ <sup>ル</sup> ファイ半導体	536.87	+32.8	+7.9	+1.3	▲1.9	+3.2	▲1.7	+5.9	▲0.9	+2.6	+2.7	+3.0
イギリス	F T100	6585.20	+14.1	▲1.0	▲2.0	▲0.3	▲0.5	+2.2	+2.2	+2.7	▲0.2	+1.2	+0.4
ドイツ	D A X	7874.85	+42.0	▲2.7	▲2.7	+2.9	▲1.1	+3.0	+7.1	+6.4	+1.6	+0.5	+0.6
欧州	ダウ欧州50	3910.00	+16.4	▲1.7	▲2.1	+1.7	▲2.5	+1.2	+4.0	+1.9	+0.4	+0.8	+0.3
スウェーデン	ストックホルムOMX	1283.17	+38.2	+0.4	▲2.0	+3.4	▲2.4	+4.9	+4.9	+0.2	▲1.7	+1.9	+2.4
ポーランド	ワルシャワWIG	65257.29	+49.7	+0.5	▲1.1	+8.2	▲4.9	+10.8	▲4.0	+6.3	+4.0	+2.3	▲2.3
ロシア	R T	2069.93	+37.7	+8.1	+0.4	▲4.1	+0.8	+4.2	▲1.1	▲7.0	▲6.6	+4.1	+4.4
メキシコ	ボルサ	31922.62	+63.6	+1.2	▲1.4	+4.2	▲3.3	+7.9	+0.9	+8.3	▲0.8	+4.0	▲0.1
ブラジル	ボベスパ	57442.74	+60.2	+6.3	▲0.3	+0.4	▲1.7	+4.4	+6.9	+6.8	+4.1	+3.8	+2.1
アルゼンチン	メルバル	2277.47	+39.0	+2.3	▲0.5	▲0.9	▲0.1	+1.7	+2.5	+4.1	▲2.3	+2.7	+1.7
N Z	ニュージーランドSX50	4320.27	+22.0	▲0.1	+1.8	+2.4	▲2.8	+1.7	+2.1	+2.6	▲1.6	▲0.3	+0.5
オーストラリア	A S 200	6421.80	+28.5	+0.4	+0.5	+1.8	+1.0	+2.8	+2.9	+2.4	▲0.6	+1.2	+0.6
香港	ハンセン	23291.90	+41.4	+7.4	+0.8	+0.7	▲2.3	+0.8	+2.6	+1.6	+5.5	+3.5	+2.5
韓国	総合	1983.54	+55.8	+11.2	+1.0	▲5.2	+4.2	+2.5	+6.2	+10.3	+2.5	+6.7	+5.5
台湾	加権	9585.90	+48.8	+9.5	+1.2	▲1.6	+2.6	▲0.2	▲0.1	+3.4	+9.1	+3.4	+3.1
シンガポール	S T	3651.38	+53.2	+0.6	▲0.1	+4.7	▲0.4	+3.8	+4.0	+4.5	+1.1	+0.4	+2.6
タイ	S E T	850.54	+27.1	+9.5	▲1.0	▲3.8	+3.5	▲0.5	+3.8	+5.5	+5.3	+7.2	+3.2
インド	ムンバ <sup>イ</sup> SENSEX30	15565.55	+50.3	+8.0	+1.9	+2.2	▲8.2	+1.0	+6.1	+4.8	+0.7	+2.1	+2.1
中国	上海A	4258.09	+144.7	▲2.9	+3.7	+4.0	+3.3	+10.6	+20.6	+6.8	▲7.0	▲1.0	+3.5
サウジアラビア	サウジ 証取株値	7501.56	▲28.5	+6.8	+0.7	▲11.2	+16.1	▲3.5	▲5.9	+0.9	▲7.0	+5.0	+1.9
クウェート	クウェート総合	12411.3	+28.4	+3.9	+0.4	▲3.5	+0.4	+4.8	+4.8	+7.3	+5.6	+1.2	+0.7
U A E	ドバイ金融市場	4357.19	+1.4	▲3.1	▲3.3	▲0.2	+1.3	▲10.7	+2.5	+17.1	▲1.5	+1.7	+0.5

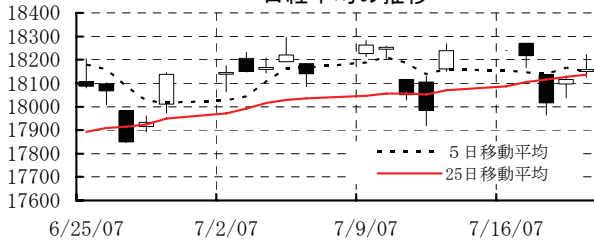
(注) 「変化率」は、直近値までの変化率。プラスは株価の上昇を示す。

「過去の動き」は当該期間の変化率(例: 4週前=4週間前の週間変化率、6カ月前=6カ月前の月間変化率)を示す。

直近値以外の単位は%。

網掛け太字は当該期間で最も上昇率の大きい(下落率の低い)株値、太斜字は最も下落率の大きい(上昇率の低い)株値を示す。

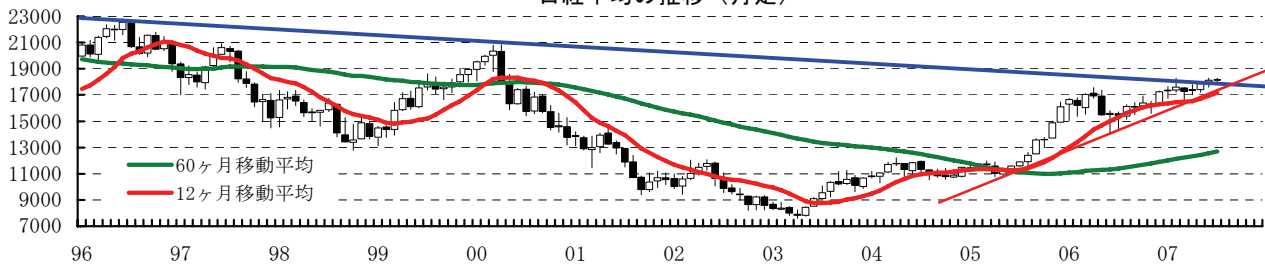
日経平均の推移



N Yダウの推移



日経平均の推移(月足)



N Yダウの推移(月足)

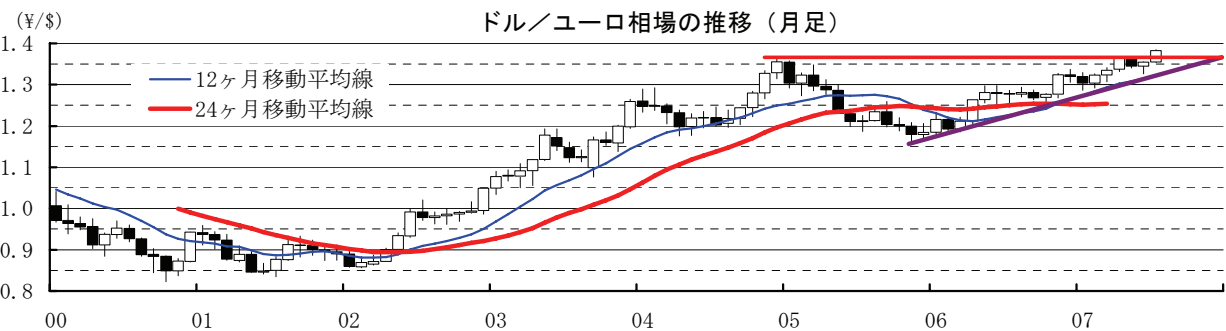
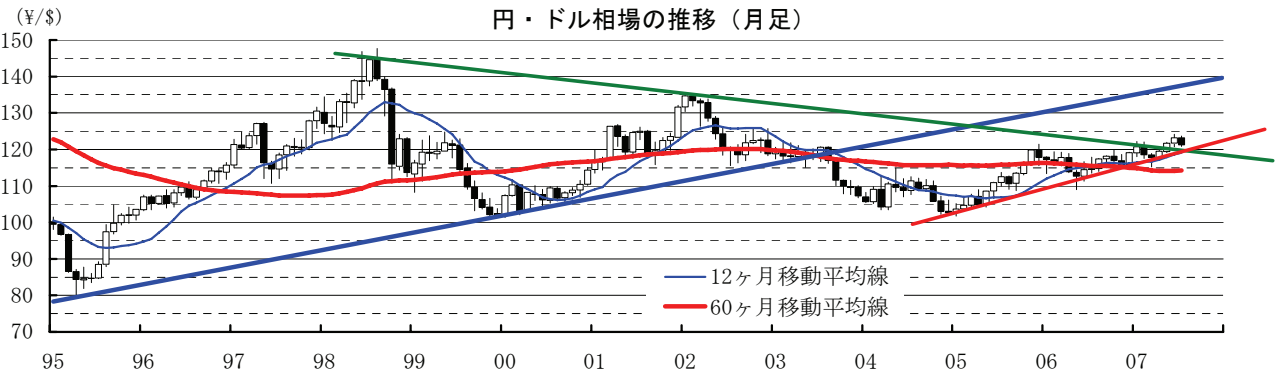
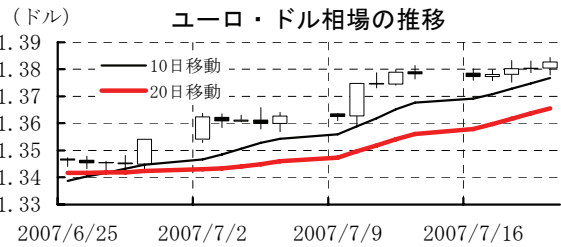
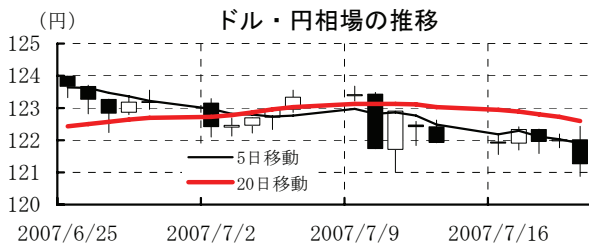


本資料は情報提供を目的として作成されたものであり、投資勧誘を目的としたものではありません。作成時点で、第一生命経済研究所経済調査部が信ずるに足ると判断した情報に基づき作成していますが、その正確性、完全性に対する責任は負いません。見直しは予告なく変更されることがあります。また、記載された内容は、第一生命ないしはその関連会社の投資方針と常に整合的であるとは限りません。

[為替]

	直近値	直近までの変化率			過去の動き							
		1年前～	1月前～	前週末～	月間					週間		
					6カ月前	5カ月前	4カ月前	3カ月前	2カ月前	1カ月前	3週間	2週間
日本円	121.27	▲3.6	+1.9	+0.5	▲1.4	+1.8	+0.6	▲1.4	▲1.8	▲1.2	▲0.1	+1.1
ユーロ	1.3827	+9.5	+3.1	+0.3	▲1.3	+1.5	+0.9	+2.2	▲1.4	+0.7	+0.6	+1.1
イギリスポンド	2.0561	+11.2	+3.2	+1.1	+0.3	▲0.1	+0.2	+1.6	▲1.0	+1.5	+0.1	+1.2
スイスフラン	1.2009	+3.5	+2.9	+0.1	▲2.1	+2.0	+0.3	+0.7	▲1.5	+0.3	+0.3	+1.3
スウェーデンクローナ	6.6332	+9.2	+4.0	+0.2	▲1.4	▲0.7	+0.2	+4.1	▲3.3	▲1.2	+1.5	+1.3
ポーランドズロチ	2.7245	+12.6	+3.9	▲0.1	▲3.2	▲1.4	+2.0	+4.1	▲2.0	+1.7	+0.9	+1.3
ロシアルーブル	25.390	+5.7	+2.2	+0.3	▲0.5	+1.3	+0.5	+1.1	▲0.8	+0.6	+0.1	+1.0
カナダドル	1.0488	+7.4	+1.6	▲0.1	▲0.9	+0.6	+1.4	+3.8	+3.7	+0.3	+1.5	+0.2
メキシコペソ	10.793	+0.8	+0.5	▲0.3	▲1.7	▲1.5	▲1.1	+0.7	+2.1	▲0.6	+0.4	+0.1
ブラジルリアル	1.856	+15.3	+4.0	+0.3	+0.5	+0.3	+2.8	+1.2	+5.6	▲0.5	+1.4	+2.1
アルゼンチンペソ	3.119	▲1.2	▲1.3	▲0.5	▲1.6	+0.3	+0.0	+0.3	+0.4	▲0.5	▲0.5	+0.1
NZドル	0.797	+28.1	+4.9	+1.3	▲1.8	+1.5	+1.9	+3.6	▲0.5	+4.9	+1.2	+0.7
オーストラリアドル	0.8802	+17.2	+4.2	+1.0	▲1.5	+1.4	+2.6	+2.7	▲0.3	+2.6	+1.0	+1.5
韓国ウォン	915.65	+3.8	+1.3	+0.1	▲1.2	▲0.1	+0.2	+1.1	+0.2	+0.5	+0.3	+0.4
台湾ドル	32.780	▲0.1	+0.7	+0.1	▲1.1	▲0.1	▲0.2	▲0.9	+1.0	+0.5	+0.0	+0.1
シンガポールドル	1.5117	+4.7	+1.6	+0.3	+0.1	+0.5	+0.8	▲0.2	▲0.6	▲0.1	+0.7	+0.3
タイバーツ	29.95	+21.2	+7.4	+1.9	+1.9	+2.6	+4.4	▲1.4	▲0.2	+3.6	+0.8	+2.9
インドネシアルピア	9092	+0.6	▲1.0	▲0.9	▲1.2	▲0.4	+0.1	+0.3	+2.9	▲2.3	+0.2	+0.0
インドルピー	40.32	+13.8	+0.9	+0.2	+0.2	▲0.3	+1.8	+5.3	+1.5	▲0.3	+0.6	+0.1
中国人民幣	7.573	+5.2	+0.63	+0.00	+0.39	+0.41	+0.22	+0.20	+0.76	+0.50	+0.16	+0.37

(注) 為替レートは全て対ドルレート。ただし、ユーロ、豪ドル、NZドルは当該通貨から見たドル建て。  
 「変化率」は、直近値までの変化率。すべてプラスは当該通貨の増価を示す。  
 「過去の動き」は当該期間の変化率(例: 4週間=4週間前の週間変化率、6カ月前=6カ月前の月間変化率)を示す。  
 直近値以外の単位は%。  
 網掛け太字は当該期間で最も上昇率の大きい(下落率の低い)通貨、太斜字は最も下落率の大きい(上昇率の低い)通貨を示す。



本資料は情報提供を目的として作成されたものであり、投資勧誘を目的としたものではありません。作成時点で、第一生命経済研究所経済調査部が信ずるに足ると判断した情報に基づき作成していますが、その正確性、完全性に対する責任は負いません。見直しは予告なく変更されることがあります。また、記載された内容は、第一生命ないしはその関連会社の投資方針と常に整合的であるとは限りません。

[商品]

	直近値	直近までの変化率			過去の動き							
		1年前～	1月前～	前週末～	月間					週間		
					6カ月前	5カ月前	4カ月前	3カ月前	2カ月前	1カ月前	3週間	2週間
WTI	75.79	+3.7	+10.1	+2.5	▲4.8	+6.3	+6.6	▲0.2	▲2.6	+10.4	+3.0	+1.5
北海ブレント	77.64	+5.3	+10.3	+0.1	▲5.7	+7.8	+10.0	▲0.7	+0.6	+5.0	+5.9	+2.6
ドバイ	71.65	<del>+3.6</del>	+6.1	+1.6	▲6.5	+10.7	+7.6	+2.1	▲2.1	+5.2	+4.1	+1.1
OPECバスケット	73.23	+7.0	+8.0	+1.0	▲6.2	+7.7	+12.2	+0.7	+0.7	+5.5	+4.8	+1.9
金 (NY)	684.7	+8.3	+4.4	+2.6	+2.1	+3.1	▲1.4	+3.1	▲3.3	▲1.5	+0.6	+1.9
銅 (NY)	375.40	+7.7	+8.9	+3.8	▲9.5	+6.5	+14.2	<b>+12.7</b>	▲4.2	<del>+1.8</del>	+4.6	+0.1
アルミ (NY)	122.65	+9.3	+2.9	+1.7	▲4.8	+5.7	▲2.6	+4.5	▲3.3	▲4.4	+2.6	▲0.6
鉛 (LDN)	3499	<b>+236.1</b>	<b>+39.3</b>	<b>+15.5</b>	+0.8	+8.4	+5.5	+4.9	+15.7	<b>+14.1</b>	<b>+7.5</b>	+5.9
亜鉛 (LDN)	3705	+16.9	+2.8	+3.2	▲17.7	<del>+0.0</del>	<b>▲6.5</b>	<b>+15.4</b>	<b>▲1.6</b>	▲9.3	+2.8	+4.2
ニッケル (LDN)	35050	+48.5	▲4.0	+7.5	+11.0	<b>+11.9</b>	<b>+8.2</b>	+6.7	▲3.8	▲21.3	<b>▲2.5</b>	<b>▲7.6</b>
スズ (LDN)	15450	+90.2	+10.0	+8.8	<b>+4.3</b>	+9.6	+1.9	+2.6	+2.5	▲1.4	+2.0	+0.2
銀 (NY、現物)	13.31	+21.8	+0.9	+2.1	+4.8	+4.5	▲5.3	+0.3	+0.2	▲7.6	+2.5	+2.4
プラチナ (NY、現物)	1331	+9.5	+3.3	+1.5	+4.9	+5.9	▲0.6	+3.5	▲0.4	▲0.6	+1.7	+1.3
小麦 (シカゴ)	616.25	+51.6	+1.9	+0.4	▲6.7	+1.5	▲7.7	+10.8	+6.5	+12.6	+3.2	+2.2
大豆 (シカゴ)	225.20	+34.3	▲3.4	<b>▲11.1</b>	+8.1	+8.2	▲5.6	▲9.0	<b>+12.5</b>	+5.7	+2.1	<b>+8.3</b>
コーン (シカゴ)	318.25	+31.2	<b>▲19.3</b>	▲6.8	+3.5	+5.3	▲11.9	▲4.4	+9.0	▲15.6	+1.5	+2.1
CRB	324.44	▲4.7	+2.1	▲0.2	▲2.0	+3.7	+1.4	▲1.3	▲0.4	+1.4	+1.6	+1.3
JOC	146.79	+15.5	+4.0	+1.5	▲0.6	+2.7	+0.7	+2.3	+1.4	+1.3	+0.8	+0.5
日経商品指数 (17種)	151.66	+15.8	+3.0	+0.6	+0.4	+0.5	+1.5	+2.7	+0.3	+2.3	+0.4	+1.1
日経商品指数 (国際)	147.99	+9.9	+1.5	▲0.8	▲0.3	+4.0	+3.8	+1.7	+0.1	+1.3	+1.6	+2.0

(注) 「変化率」は、直近値までの変化率。プラスは商品価格の上昇を示す。

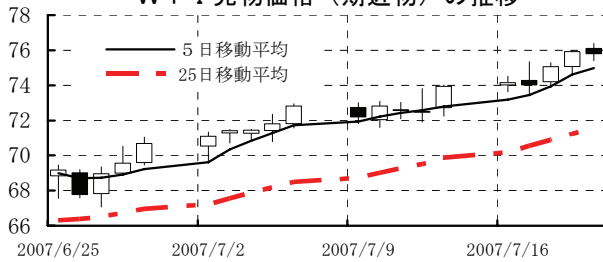
「過去の動き」は当該期間の変化率 (例: 4週間=4週間前の週間変化率、6カ月前=6カ月前の月間変化率) を示す。

直近値以外の単位は%。

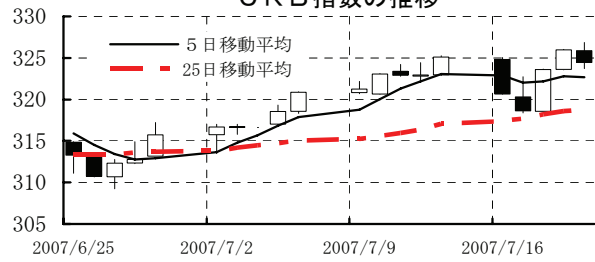
OPECバスケット、日経商品指数 (国際) は木曜日、日経商品指数 (17種) は水曜日の値。

網掛け太字は当該期間で最も上昇率の大きい (下落率の低い) 商品、太斜字は最も下落率の大きい (上昇率の低い) 商品を示す。

WTI 先物価格 (期近物) の推移



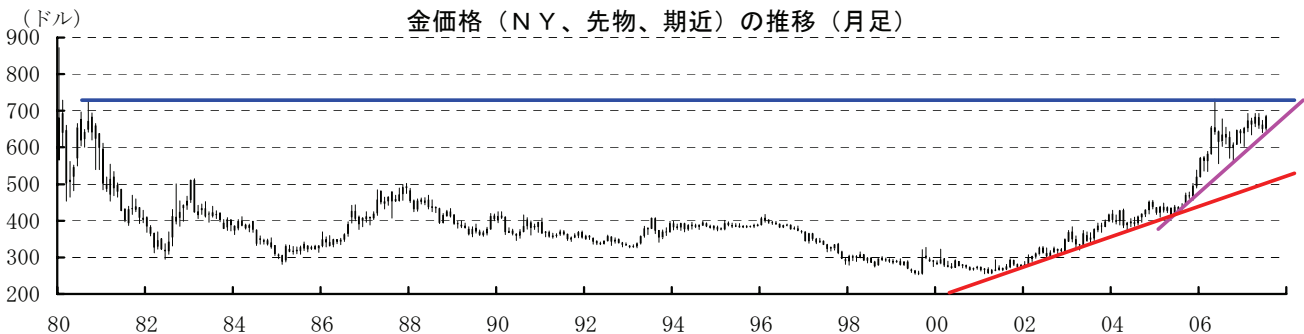
CRB 指数の推移



WTI (期近物) 価格の推移 (月足)



金価格 (NY、先物、期近) の推移 (月足)



本資料は情報提供を目的として作成されたものであり、投資勧誘を目的としたものではありません。作成時点で、第一生命経済研究所経済調査部が信ずるに足ると判断した情報に基づき作成していますが、その正確性、完全性に対する責任は負いません。見直しは予告なく変更されることがあります。また、記載された内容は、第一生命ないしはその関連会社の投資方針と常に整合的であるとは限りません。